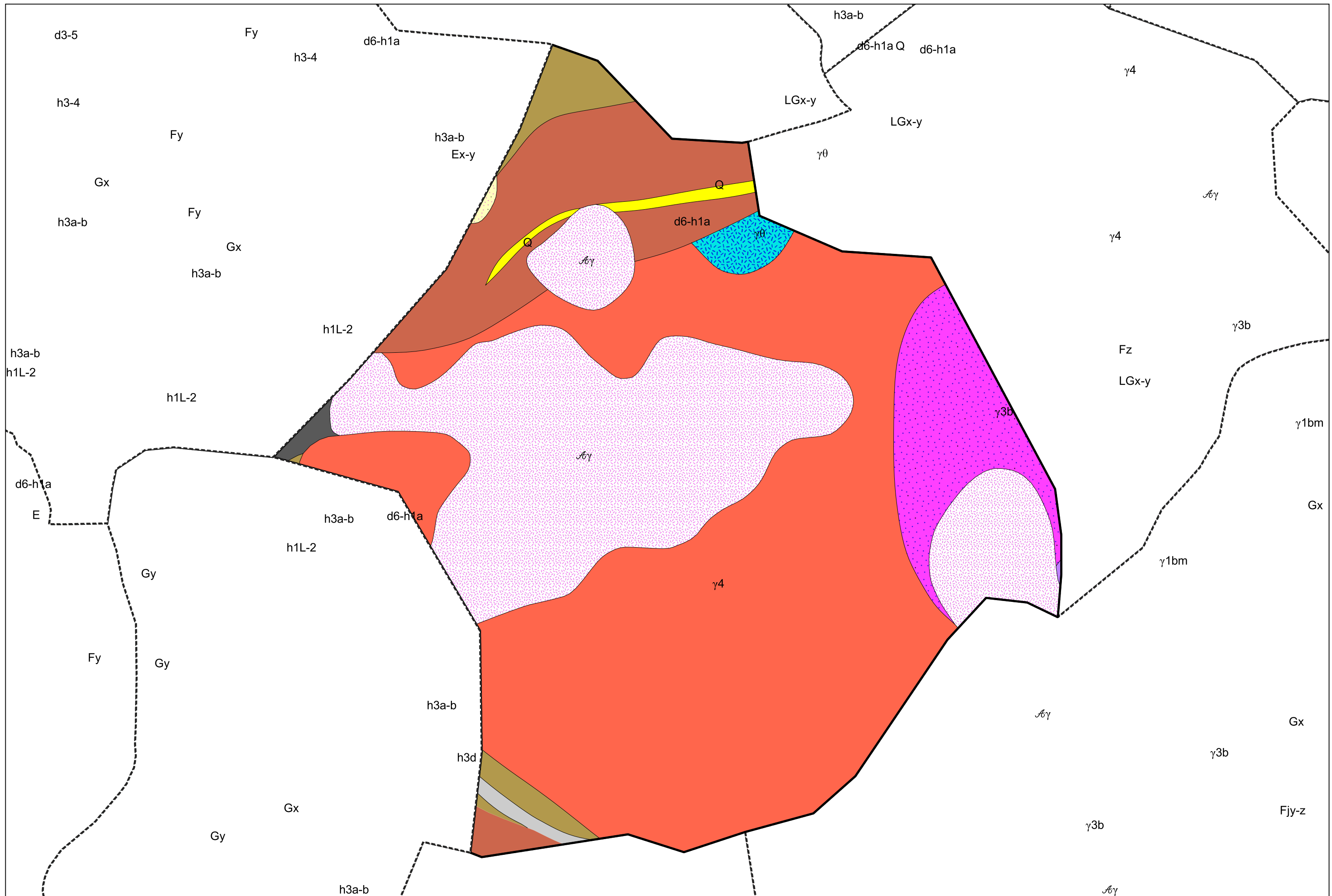


# Carte géologique des sols de la commune de Lançon



# Légende la la carte géologique de la commune de Lançon



Ex-y, Eboulis fixés - 4



Arènes granitiques - 43



h3d, Namurien : Calcaires, schistes, grès, conglomérats - 169



h3a-b, Namurien : Pélites vertes et noires, grès - 171



h1L-2, Tournaisien - Viséen : Jaspes et ampélites à nodules phosphatés, calcaires micritiques clairs, pyroclastites, calcaires sombres à laminites, shales calcaireux versicolores - 174



d6-h1a, Frasnien - Famennien - Tournaisien inférieur : Calcaires gris, calcaires amygdalaires "griottes" (Unité de Chinipro) - 176



γ1bm, Massif de Bordères-Louron : Granite leucocrate à biotite et muscovite - 297



γ3b, Massif de Bordères-Louron : Granite monzonitique à biotite - 298



γ4, Massif de Bordères-Louron : Granodiorite - 299



γθ, Massif de Bordères-Louron : Granogabbro - 300



Q, Quartz - 321

