

爾米	III.1006-2	爾管	II.1215-1	囉	II. 23-2	囉	I. 30-2	囉死	IV. 728-1
爾半	I. 294-1			囉	II. 23-3	囉	I. 39-4	囉者	III. 539-4
爾申	I. 324-1			囉	II. 30-3	囉	I. 333-3	囉就	IV. 730-3
爾松	I. 256-2			囉	IV. 311-3	囉	I.1170-3	囉露	IV. 727-4
爾杉	I. 300-3			囉	IV. 560-4	囉	II. 511-2		
爾成	II. 635-1			囉		囉	II. 512-1	囉	II. 551-1
爾沐	II. 658-3			囉	IV. 43-4	囉	II. 512-2	囉	II. 551-2
爾忌	IV.1284-1			囉		囉	I.1189-4	囉	III. 493-1
爾杭	I. 205-1			囉	I. 940-2	囉	II. 509-4	囉	III. 504-3
爾兒	I. 300-2			囉	I. 959-3	囉	I.1188-1	囉	III. 557-2
爾妻	I. 300-3			囉	I. 942-3	囉	I.1189-2	囉	III. 566-1
爾拜	I. 301-1			囉	I. 943-1	囉	I. 36-3	囉	III. 576-2
爾拜	I. 325-4			囉	I. 941-1	囉	I. 39-3	囉	III. 579-1
爾事	I. 324-1			囉	I. 949-4	囉	I.1194-3	囉	III. 572-4
爾事	I. 325-1			囉	II. 715-2	囉	I.1190-2	囉	III. 496-1
爾物	I. 324-3			囉	III. 722-1	囉	I.1192-4	囉	III. 579-2
爾夜	I. 324-3			囉	I. 375-3	囉	I.1178-4	囉	III. 589-1
爾官	II. 639-4			囉	IV. 864-4	囉	I. 945-3	囉	III. 590-4
爾服	II. 656-3			囉	IV.1615-1	囉	I. 943-4	囉	III. 580-3
爾服	I. 324-3			囉	IV. 864-4	囉	I. 950-1	囉	III. 572-3
爾服	I. 325-3			囉	II. 715-1	囉	I.1189-1	囉	III. 590-1
爾坦	I. 190-2			囉	III. 708-2	囉	I. 708-3	囉	III. 567-4
爾坦	I. 324-1			囉	IV. 864-4	囉	I.1187-4	囉	III. 568-1
爾壇	I. 301-1			囉	III. 716-4	囉	I.1187-3	囉	III. 498-1
爾究	I. 325-4			囉	IV. 864-3	囉	I. 946-1	囉	III. 571-4
爾柱	I. 325-3			囉	III. 716-4	囉	II. 77-2	囉	III. 571-4
爾盒	II. 644-3			囉	IV. 864-4	囉	I.1191-1	囉	III. 572-1
爾屋	I. 324-4			囉	IV. 884-3	囉	I.1192-2	囉	III. 572-1
爾屋	I. 353-1			囉	III. 718-2	囉	I.1190-2	囉	III. 572-1
爾宮	I. 256-3			囉	III. 717-1	囉	I.1191-4	囉	III. 570-3
爾宮	I. 304-4			囉	III. 722-1	囉	I.1192-1	囉	III. 551-2
爾宮	I. 302-1			囉		囉	I.1194-3	囉	III. 501-4
爾宮	I. 324-3			囉	II.1103-3	囉	I.1180-3	囉	III. 568-3
爾宮	II. 638-2			囉	II.1101-2	囉	I.1191-3	囉	III. 570-3
爾院	I. 256-3			囉		囉	I. 36-2	囉	IV.1073-2
爾院	II. 661-1			囉	IV.1081-1	囉	IV.1476-2	囉	III. 572-1
爾嶺	I. 256-4			囉	IV.1081-4	囉	IV.1477-2	囉	III. 584-1
爾嶺	I. 325-3			囉	III. 275-1	囉	IV.1477-2	囉	III. 586-3
爾科	II.1007-1			囉	IV.1084-4	囉	IV.1479-1	囉	III. 567-2
爾草	IV.1291-4			囉	IV.1084-4	囉	IV. 298-1	囉	III. 575-4
爾部	IV.1292-4			囉	III. 282-1	囉	IV.1477-2	囉	III. 590-3
爾部	I. 324-3			囉	IV.1084-2	囉	IV.1479-1	囉	III. 566-2
爾部	I. 325-4			囉	IV.1085-1	囉		囉	III. 567-1
爾部	I. 325-4			囉	IV.1085-2	囉	II. 103-2	囉	III. 577-4
爾部	I. 300-4			囉	IV.1084-3	囉	II. 156-1	囉	III. 567-3
爾部	I. 257-1			囉	II. 671-1	囉		囉	III. 589-4
爾部	I. 324-3			囉	III. 273-1	囉	III. 500-3	囉	III. 566-2
爾部	I. 353-4			囉	III. 270-2	囉		囉	III. 567-1
爾部	II. 650-2			囉	III. 274-3	囉	I. 337-3	囉	III. 567-4
爾部	I. 325-2			囉	IV.1082-1	囉		囉	III. 568-2
爾部	I. 300-3			囉	IV.1084-2	囉	IV. 272-3	囉	III. 571-4
爾部	I. 324-2			囉	III. 268-2	囉		囉	III. 580-2
爾部	II. 651-3			囉	IV.1082-1	囉	II. 28-3	囉	III. 589-4
爾部	I. 325-3			囉	IV.1081-4	囉		囉	III. 573-3
爾部	II. 661-2			囉	IV.1273-4	囉	II. 168-4	囉	III. 585-3
爾部	I. 297-3			囉	III. 282-3	囉	II. 169-1	囉	III. 590-2
爾部	I. 325-2			囉	III. 272-2	囉	II. 168-4	囉	III. 591-1
爾部	I. 324-2			囉	III. 273-1	囉	II. 168-4	囉	III. 570-2
爾部	II. 639-4			囉	III. 275-2	囉	II. 169-1	囉	III. 573-1
爾部	IV.1292-1			囉	III. 276-4	囉	II. 168-4	囉	III. 573-2
爾部	I. 324-1			囉	III. 282-2	囉	II. 168-4	囉	III. 580-2
爾部	I. 325-1			囉	IV.1082-1	囉	II. 510-4	囉	III. 573-1
爾部	IV.1280-4			囉	IV.1084-3	囉	II. 510-4	囉	III. 589-3
爾部	I. 300-4			囉	IV.1085-2	囉		囉	III. 580-4
爾部	II. 635-2			囉	IV.1081-2	囉		囉	III. 580-4
爾部	I. 325-1			囉	III. 281-2	囉		囉	III. 581-3
爾部	I. 298-3			囉		囉		囉	III. 587-3

爾部	III. 589-1	爾 (むろのき)	IV.1057-2	爾	I.1078-2	爾	II. 492-1	爾	II.1042-1
爾部的	III. 586-3			爾	I.1115-3	爾	IV.1516-2	爾	II.1037-1
爾部的	III. 586-3			爾	I.1075-1	爾	IV.1515-1	爾	II.1043-2
爾部	III. 569-1			爾	I.1121-2	爾	IV.1515-4	爾	II.1036-4
爾部	III. 571-4			爾	I. 926-1	爾	IV.1506-3	爾	II.1043-2
爾部	III. 584-4			爾	I.1083-3	爾	IV.1514-4	爾	
爾部	III. 584-4			爾	I.1076-2	爾		爾	I. 980-3
爾部	III. 588-1			爾	I.1081-1	爾	III.1013-4	爾	I. 992-3
爾部	III. 568-3			爾	I.1086-3	爾		爾	IV.1493-3
爾部	III. 581-3			爾	I.1087-1	爾	II. 41-3	爾	IV.1494-1
爾部	III. 583-1			爾	I.1087-2	爾	II.1049-3	爾	I. 982-4
爾部	III. 583-2			爾	I.1094-2	爾	I. 843-2	爾	II. 741-1
爾部	III. 581-4			爾	I.1113-3	爾	II.1057-1	爾	IV.1491-1
爾	IV. 253-2			爾	I.1052-2	爾	II.1051-1	爾	I. 983-3
爾	I. 38-4			爾	I.1055-1	爾	II.1046-2	爾	II. 742-1
爾	II.1146-1			爾	I.1055-3	爾	II.1056-1	爾	I. 982-2
爾	II.1137-3			爾	I.1073-1	爾		爾	IV.1493-4
爾	II.1142-3			爾	I.1078-4	爾	IV. 398-2	爾	IV.1494-2
爾	I. 39-1			爾	I.1087-3	爾		爾	II. 742-1
爾	I. 38-4			爾	IV. 911-3	爾	IV.1424-3	爾	II. 877-2
爾	II.1129-3			爾	II.1112-1	爾	IV.1424-3	爾	II. 742-2
爾	II.1138-2			爾	I.1112-3	爾		爾	IV.1408-3
爾	II.1139-1			爾	I. 927-1	爾	IV. 219-1	爾	IV.1493-4
爾	I. 38-4			爾	I. 929-2	爾	IV. 223-3	爾	IV.1493-4
爾	II. 219-2			爾	I.1070-3	爾	IV. 219-1	爾	IV.1494-2
爾	IV.1307-4			爾	I.1089-1	爾	IV. 218-3	爾	IV.1494-1
爾	II. 217-3			爾	I.1113-1	爾		爾	IV.1493-4
爾	II. 215-4			爾	I.1052-2	爾	II. 305-4	爾	IV.1493-4
爾	I. 488-1			爾	I.1057-1	爾		爾	IV.1494-1
爾	III. 919-3			爾	I.1098-1	爾	I. 928-1	爾	IV.1494-2
爾	I. 490-3			爾	I.1116-2	爾	I.1062-2	爾	IV.1494-2
爾	I. 492-4			爾	I.1125-2	爾	I.1092-2	爾	IV.1493-4
爾	IV.1128-4			爾	I.1128-1	爾	I.1072-2	爾	IV.1494-1
爾	IV.1128-1			爾	I.1197-1	爾	I.1078-4	爾	IV.1494-2
爾	IV.1128-4			爾	I.1094-3	爾	I.1119-1	爾	IV.1493-4
爾	IV.1129-1			爾	I. 926-4	爾	II. 219-2	爾	IV.1494-1
爾	IV. 511-1			爾	I. 926-3	爾	IV. 636-1	爾	IV.1493-4
爾	IV. 551-4			爾	I.1075-2	爾	IV. 636-2	爾	IV.1493-4
爾	IV. 560-1			爾	I.1096-3	爾	IV. 636-3	爾	
爾	IV. 575-2			爾	I.1104-1	爾	IV. 637-1	爾	IV. 742-2
爾	IV.1494-2			爾	I. 926-2	爾	IV. 636-3	爾	
爾	I. 424-2			爾	I.1197-1	爾	II. 221-3	爾	III. 218-2
爾	IV.1632-1			爾	I.1074-1	爾	IV. 636-2	爾	
爾	I.1012-1			爾	I.1038-1	爾	II. 34-1	爾	I. 898-1
爾	I.1015-3			爾	I.1049-3	爾	IV. 636-2	爾	
爾	I.1017-3			爾	I.1062-2	爾	II. 217-3	爾	II. 226-1
爾	I.1009-1			爾	I.1070-3	爾	IV. 636-2	爾	IV. 937-4
爾	I. 668-3			爾	I.1085-4	爾	IV. 636-2	爾	IV. 961-3
爾	II. 695-2			爾	I.1127-2	爾	II. 218-4	爾	
爾	III. 425-1			爾	I.1127-2	爾	II. 219-3	爾	I. 188-4
爾	I. 683-3			爾	I.1128-1	爾	IV. 636-3	爾	I. 350-1
爾	IV. 477-4			爾	I.1137-1	爾	IV. 636-3	爾	I. 351-2
爾	IV. 485-1			爾	I.1138-1	爾	IV. 636-3	爾	I. 337-4
爾	IV. 484-4			爾	I. 926-2	爾	I. 314-2	爾	IV.1281-4
				爾	I.1052-2	爾	I. 314-2	爾	IV.1293-3
				爾	I.1052-2	爾		爾	
				爾	I. 20-2	爾	II.1190-4	爾	
				爾	I. 138-4	爾	II.1226-4	爾	I. 58-4
				爾	I. 990-3	爾		爾	II. 36-2
				爾	IV. 572-1	爾	I. 920-1	爾	IV. 742-1
				爾	IV.1130-3	爾	II. 702-4	爾	II. 37-3
				爾	IV.1130-3	爾	II.1036-2	爾	II. 37-2
				爾	IV. 570-3	爾	II. 25-1	爾	II. 37-2
				爾	IV. 575-3	爾	II.1040-4	爾	II. 37-4
				爾	I.1051-1	爾	II.1036-4	爾	II. 36-4
				爾	I.1052-2	爾	II.1044-3	爾	
				爾	I.1052-2	爾	I.1110-4	爾	IV.1481-1
				爾	II. 502-2	爾	II.1038-4	爾	IV.1481-2

舞 (舞)	III.1216-3	舞	I. 452-3	舞	IV.1057-4	舞	I. 896-3	舞	I. 655-2
舞	III.1216-4	舞	IV.1399-2	舞	II. 777-2	舞	I. 987-4	舞	I. 655-3
舞	III. 216-1	舞	IV.1482-4	舞	II. 797-3	舞	IV.1445-3	舞	II.1132-2
舞	III. 252-3	舞	IV.1487-3	舞	II. 807-1	舞	IV.1451-3	舞	I. 655-3
舞	III. 256-4	舞	IV.1484-4	舞	II. 811-1	舞	IV.1453-4	舞	I. 655-2
舞	III. 220-4	舞	IV.1486-4	舞	II. 800-4	舞	IV.1449-4	舞	I. 655-2
舞	IV. 916-1	舞	IV.1485-3	舞	II. 813-2	舞	IV.1453-4	舞	I. 655-3
舞	IV. 922-1	舞	IV.1485-3	舞	II. 817-2	舞	IV.1450-3	舞	I. 655-2
舞	II. 363-4	舞	IV.1486-1	舞	II. 818-2	舞	IV.1446-2	舞	I. 655-3
舞	IV.1104-3	舞	IV.1486-2	舞	II. 806-2	舞	IV.1449-2	舞	III. 778-4
舞	II. 590-4	舞	IV.1486-3	舞	II. 812-1	舞	IV.1452-2	舞	III. 781-4
舞	II. 595-1	舞	IV.1582-2	舞	II. 804-2	舞	IV. 553-1	舞	III. 782-1
舞	II. 492-3	舞	IV.1489-3	舞	II. 802-3	舞	III. 279-1	舞	III. 782-1
舞	II. 507-3	舞	IV.1481-2	舞	II. 236-2	舞	III. 272-3	舞	III. 222-4
舞	III.1186-1	舞	IV.1481-3	舞	II. 259-2	舞	I. 655-1	舞	III. 244-4
舞	II. 37-4	舞	IV.1487-2	舞	II. 259-1	舞	I. 657-2	舞	III. 230-3
舞	II. 64-3	舞	IV.1389-4	舞	III. 675-2	舞	I. 657-2	舞	III. 228-2
舞	IV.1393-1	舞	IV.1481-3	舞	III. 675-2	舞	I. 639-2	舞	III. 258-2
舞	I. 215-4	舞	IV.1481-2	舞	III. 678-4	舞	IV. 253-1	舞	III. 263-4
舞	III. 334-4	舞	IV.1481-2	舞	III. 588-4	舞	I. 655-2	舞	III. 782-1
舞	III. 393-3	舞	IV.1481-2	舞	III. 459-1	舞	I. 655-1	舞	III. 232-2
舞	III. 297-2	舞	IV.1481-2	舞	III. 578-4	舞	I. 655-3	舞	I.1116-3
舞	I. 452-2	舞	IV.1481-2	舞	IV. 789-3	舞	I. 655-3	舞	II. 781-4
舞	IV.1391-1	舞	IV.1481-2	舞	IV. 999-3	舞	I. 655-2	舞	IV. 591-4
舞	IV.1479-4	舞	IV.1481-2	舞	IV. 641-1	舞	I. 655-4	舞	IV. 378-3
舞	IV.1582-1	舞	IV.1481-2	舞	I.1907-2	舞	I. 655-3	舞	IV. 398-3
舞	IV.1582-2	舞	IV.1481-2	舞	I.1910-1	舞	I. 656-4	舞	IV. 909-1
舞	IV.1699-2	舞	IV.1481-2	舞	I.1927-3	舞	I. 655-2	舞	IV.1010-3
舞	IV.1481-1	舞	IV.1481-2	舞	I.1931-1	舞	I. 655-4	舞	IV.1489-3
舞	IV.1486-1	舞	IV.1481-2	舞	I.1926-1	舞	I. 655-4	舞	IV.1490-2
舞	IV.1582-2	舞	IV.1481-2	舞	I.1928-4	舞	I. 656-1	舞	IV.1010-3
舞	IV.1481-1	舞	IV.1481-2	舞	IV. 645-4	舞	I. 656-4	舞	IV. 413-3
舞	IV.1486-1	舞	IV.1481-2	舞	IV.1090-3	舞	II.1133-4	舞	II. 837-4
舞	IV.1486-2	舞	IV.1481-2	舞	IV. 684-1	舞	I. 656-1	舞	II. 827-4
舞	IV.1486-3	舞	IV.1481-2	舞	I.1907-2	舞	I. 656-2	舞	II. 833-1
舞	IV.1486-4	舞	IV.1481-2	舞	I.1910-1	舞	I. 656-3	舞	II. 839-1
舞	IV.1486-5	舞	IV.1481-2	舞	I.1927-3	舞	I. 655-4	舞	II. 835-3
舞	IV.1486-6	舞	IV.1481-2	舞	I.1931-1	舞	I. 655-3	舞	II. 829-3
舞	IV.1486-7	舞	IV.1481-2	舞	I.1926-1	舞	I. 655-4	舞	III. 916-3
舞	IV.1486-8	舞	IV.1481-2	舞	I.1928-4	舞	I. 656-4	舞	IV.1110-3
舞	IV.1486-9	舞	IV.1481-2	舞	IV. 645-4	舞	I. 655-3	舞	II. 835-3
舞	IV.1486-10	舞	IV.1481-2	舞	IV.1090-3	舞	I. 656-4	舞	IV. 831-3
舞	IV.1486-11	舞	IV.1481-2	舞	IV. 684-1	舞	I. 655-3	舞	IV. 72-4
舞	IV.1486-12	舞	IV.1481-2	舞	I.1907-2	舞	I. 656-1	舞	II. 984-1
舞	IV.1486-13	舞	IV.1481-2	舞	I.1910-1	舞	I. 656-2	舞	II. 831-3
舞	IV.1486-14	舞	IV.1481-2	舞	I.1927-3	舞	I. 656-3	舞	IV. 72-2
舞	IV.1486-15	舞	IV.1481-2	舞	I.1931-1	舞	II.1133-4	舞	II. 729-2
舞	IV.1486-16	舞	IV.1481-2	舞	I.1926-1	舞	I. 655-3	舞	III. 8-2
舞	IV.1486-17	舞	IV.1481-2	舞	IV. 645-4	舞	II.1131-2	舞	III. 291-2
舞	IV.1486-18	舞	IV.1481-2	舞	IV.1090-3	舞	I. 655-4	舞	I. 572-4
舞	IV.1486-19	舞	IV.1481-2	舞	IV. 684-1	舞	I. 656-4	舞	I. 473-4
舞	IV.1486-20	舞	IV.1481-2	舞	I.1907-2	舞	I. 655-3	舞	I. 473-4
舞	IV.1486-21	舞	IV.1481-2	舞	I.1910-1	舞	I. 655-4	舞	III. 660-4
舞	IV.1486-22	舞	IV.1481-2	舞	I.1927-3	舞	I. 656-1	舞	IV.1551-3
舞	IV.1486-23	舞	IV.1481-2	舞	I.1931-1	舞	I. 656-2	舞	
舞	IV.1486-24	舞	IV.1481-2	舞	I.1926-1	舞	I. 656-3	舞	
舞	IV.1486-25	舞	IV.1481-2	舞	IV. 645-4	舞	I. 656-4	舞	
舞	IV.1486-26	舞	IV.1481-2	舞	IV.1090-3	舞	II.1133-4	舞	
舞	IV.1486-27	舞	IV.1481-2	舞	IV. 684-1	舞	I. 655-3	舞	
舞	IV.1486-28	舞	IV.1481-2	舞	I.1907-2	舞	II.1131-2	舞	
舞	IV.1486-29	舞	IV.1481-2	舞	I.1910-1	舞	I. 655-4	舞	
舞	IV.1486-30	舞	IV.1481-2	舞	I.1927-3	舞	I. 656-4	舞	
舞	IV.1486-31	舞	IV.1481-2	舞	I.1931-1	舞	I. 655-3	舞	
舞	IV.1486-32	舞	IV.1481-2	舞	I.1926-1	舞	I. 655-4	舞	
舞	IV.1486-33	舞	IV.1481-2	舞	IV. 645-4	舞	I. 656-1	舞	
舞	IV.1486-34	舞	IV.1481-2	舞	IV.1090-3	舞	I. 656-2	舞	
舞	IV.1486-35	舞	IV.1481-2	舞	IV. 684-1	舞	I. 656-3	舞	
舞	IV.1486-36	舞	IV.1481-2	舞	I.1907-2	舞	I. 656-4	舞	
舞	IV.1486-37	舞	IV.1481-2	舞	I.1910-1	舞	II.1133-4	舞	
舞	IV.1486-38	舞	IV.1481-2	舞	I.1927-3	舞	I. 655-3	舞	
舞	IV.1486-39	舞	IV.1481-2	舞	I.1931-1	舞	I. 655-4	舞	
舞	IV.1486-40	舞	IV.1481-2	舞	I.1926-1	舞	I. 656-1	舞	
舞	IV.1486-41	舞	IV.1481-2	舞	IV. 645-4	舞	I. 656-2	舞	
舞	IV.1486-42	舞	IV.1481-2	舞	IV.1090-3	舞	I. 656-3	舞	
舞	IV.1486-43	舞	IV.1481-2	舞	IV. 684-1	舞	I. 656-4	舞	
舞	IV.1486-44	舞	IV.1481-2	舞	I.1907-2	舞	II.1131-2	舞	
舞	IV.1486-45	舞	IV.1481-2	舞	I.1910-1	舞	I. 655-3	舞	
舞	IV.1486-46	舞	IV.1481-2	舞	I.1927-3	舞	I. 655-4	舞	
舞	IV.1486-47	舞	IV.1481-2	舞	I.1931-1	舞	I. 656-1	舞	
舞	IV.1486-48	舞	IV.1481-2	舞	I.1926-1	舞	I. 656-2	舞	
舞	IV.1486-49	舞	IV.1481-2	舞	IV. 645-4	舞	I. 656-3	舞	
舞	IV.1486-50	舞	IV.1481-2	舞	IV.1090-3	舞	I. 656-4	舞	
舞	IV.1486-51	舞	IV.1481-2	舞	IV. 684-1	舞	II.1133-4	舞	
舞	IV.1486-52	舞	IV.1481-2	舞	I.1907-2	舞	I. 655-3	舞	
舞	IV.1486-53	舞	IV.1481-2	舞	I.1910-1	舞	I. 655-4	舞	
舞	IV.1486-54	舞	IV.1481-2	舞	I.1927-3	舞	I. 656-1	舞	
舞	IV.1486-55	舞	IV.1481-2	舞	I.1931-1	舞	I. 656-2	舞	
舞	IV.1486-56	舞	IV.1481-2	舞	I.1926-1	舞	I. 656-3	舞	
舞	IV.1486-57	舞	IV.1481-2	舞	IV. 645-4	舞	I. 656-4	舞	
舞	IV.1486-58	舞	IV.1481-2	舞	IV.1090-3	舞	II.1131-2	舞	
舞	IV.1486-59	舞	IV.1481-2	舞	IV. 684-1	舞	I. 655-3	舞	
舞	IV.1486-60	舞	IV.1481-2	舞	I.1907-2	舞	I. 655-4	舞	
舞	IV.1486-61	舞	IV.1481-2	舞	I.1910-1	舞	I. 656-1	舞	
舞	IV.1486-62	舞	IV.1481-2	舞	I.1927-3	舞	I. 656-2	舞	
舞	IV.1486-63	舞	IV.1481-2	舞	I.1931-1	舞	I. 656-3	舞	
舞	IV.1486-64	舞	IV.1481-2	舞	I.1926-1	舞	I. 656-4	舞	
舞	IV.1486-65	舞	IV.1481-2	舞	IV. 645-4	舞	II.1133-4	舞	
舞	IV.1486-66	舞	IV.1481-2	舞	IV.1090-3	舞	I. 655-3	舞	
舞	IV.1486-67	舞	IV.1481-2	舞	IV. 684-1	舞	I. 655-4	舞	
舞	IV.1486-68	舞	IV.1481-2	舞	I.1907-2	舞	I. 656-1	舞	
舞	IV.1486-69	舞	IV.1481-2	舞	I.1910-1	舞	I. 656-2	舞	
舞	IV.1486-70	舞	IV.1481-2	舞	I.1927-3	舞	I. 656-3	舞	
舞	IV.1486-71	舞	IV.1481-2	舞	I.1931-1	舞	I. 656-4	舞	
舞	IV.1486-72	舞	IV.1481-2	舞	I.1926-1	舞	II.1131-2	舞	
舞	IV.1486-73	舞	IV.1481-2	舞	IV. 645-4	舞	I. 655-3	舞	
舞	IV.1486-74	舞	IV.1481-2	舞	IV.1090-3	舞	I. 655-4	舞	
舞	IV.1486-75	舞	IV.1481-2	舞	IV. 684-1	舞	I. 656-1	舞	
舞	IV.1486-76	舞	IV.1481-2	舞	I.1907-2	舞	I. 656-2	舞	
舞	IV.1486-77	舞	IV.1481-2	舞	I.1910-1	舞	I. 656-3	舞	
舞	IV.1486-78	舞	IV.1481-2	舞	I.1927-3	舞	I. 656-4	舞	
舞	IV.1486-79	舞	IV.1481-2	舞	I.1931-1	舞	II.1133-4	舞	
舞	IV.1486-80	舞	IV.1481-2	舞	I.1926-1	舞	I. 655-3	舞	
舞	IV.1486-81	舞	IV.1481-2	舞	IV. 645-4	舞	I. 655-4	舞	
舞	IV.1486-82	舞	IV.1481-2	舞	IV.1090-3	舞	I. 656-1	舞	
舞	IV.1486-83	舞	IV.1481-2	舞	IV. 684-1	舞	I. 656-2	舞	
舞	IV.1486-84	舞	IV.1481-2	舞	I.1907-2	舞	I. 656-3	舞	
舞									

遼字	II. 58-1	遼帛	I. 934-4	鎚	IV. 1270-4	鎚	II. 735-1	鎚	II. 285-2
遼漢	II. 66-4	遼風	I. 933-2	鎚	IV. 1270-4	鎚	II. 734-4	鎚	II. 285-3
遼然	IV. 219-1	遼官	I. 933-3	鎚	I. 874-3	鎚	II. 922-1	鎚	II. 285-4
遼遊	IV. 222-4	遼柄	I. 935-2	鎚	II. 742-2	鎚	II. 732-4	鎚	II. 285-4
離	II. 1167-2	遼柄	I. 937-1	鎚	II. 794-1	鎚	II. 733-1	鎚	II. 285-2
離	IV. 1138-2	遼食一	I. 933-4	鎚	II. 752-4	鎚	II. 732-3	鎚	II. 285-2
離	I. 175-2	遼差	I. 934-2	鎚	IV. 1385-2	鎚	II. 686-1	鎚	II. 287-3
離	I. 294-3	遼半	I. 936-1	鎚	IV. 1386-4	鎚	II. 686-2	鎚	II. 288-3
離	I. 345-3	遼馬	I. 957-1	鎚	IV. 1386-2	鎚	II. 696-3	鎚	II. 287-2
離	I. 205-4	遼脚	I. 932-4	鎚	IV. 1386-1	鎚	II. 696-4	鎚	II. 281-1
離	I. 222-3	遼麻	I. 937-2	鎚	IV. 1386-3	鎚	II. 696-5	鎚	II. 296-2
離	IV. 569-3	遼引	I. 936-1	鎚	IV. 1386-4	鎚	II. 696-6	鎚	II. 296-2
離	I. 295-2	遼引	I. 936-2	鎚	IV. 1386-3	鎚	II. 696-7	鎚	II. 296-1
離	I. 296-1	遼引	I. 937-1	鎚	IV. 1386-2	鎚	II. 696-8	鎚	II. 738-4
離	I. 219-2	遼引	I. 937-2	鎚	I. 695-1	鎚	II. 735-1	鎚	II. 733-4
離	I. 206-1	遼引	I. 937-3	鎚	IV. 1386-3	鎚	II. 735-2	鎚	II. 661-1
離	I. 175-4	遼引	I. 937-4	鎚	IV. 1386-4	鎚	II. 735-3	鎚	II. 662-1
離	I. 189-2	遼引	I. 938-1	鎚	IV. 1386-3	鎚	II. 1027-1	鎚	II. 1228-4
離	I. 208-2	遼引	I. 938-2	鎚	IV. 1386-2	鎚	II. 739-1	鎚	II. 1179-4
離	I. 213-1	遼引	I. 938-3	鎚	IV. 1386-1	鎚	II. 739-2	鎚	II. 670-4
離	I. 221-1	遼引	I. 938-4	鎚	IV. 1386-1	鎚	II. 739-3	鎚	II. 678-4
離	I. 346-2	遼引	I. 939-1	鎚	IV. 1386-1	鎚	II. 739-4	鎚	II. 672-1
離	I. 346-2	遼引	I. 939-2	鎚	IV. 1386-1	鎚	II. 739-5	鎚	II. 673-3
離	I. 324-4	遼引	I. 939-3	鎚	IV. 1386-1	鎚	II. 739-6	鎚	II. 681-2
離	I. 295-2	遼引	I. 939-4	鎚	IV. 1386-1	鎚	II. 739-7	鎚	II. 839-4
離	I. 205-4	遼引	I. 940-1	鎚	IV. 1386-2	鎚	II. 739-8	鎚	II. 16-2
離	I. 227-4	遼引	I. 940-2	鎚	IV. 1386-2	鎚	II. 739-9	鎚	II. 19-1
離	I. 199-2	遼引	I. 940-3	鎚	IV. 1386-2	鎚	II. 739-10	鎚	II. 685-3
離	I. 338-4	遼引	I. 940-4	鎚	IV. 1386-2	鎚	II. 739-11	鎚	II. 685-3
離	I. 329-3	遼引	I. 941-1	鎚	IV. 1386-2	鎚	II. 739-12	鎚	II. 685-3
離	I. 222-4	遼引	I. 941-2	鎚	IV. 1386-2	鎚	II. 739-13	鎚	II. 685-3
離	II. 988-3	遼引	I. 941-3	鎚	IV. 1386-2	鎚	II. 739-14	鎚	II. 685-3
離	IV. 456-2	遼引	I. 941-4	鎚	IV. 1386-2	鎚	II. 739-15	鎚	II. 685-3
離	IV. 456-2	遼引	I. 942-1	鎚	IV. 1386-2	鎚	II. 739-16	鎚	II. 685-3
離	II. 989-3	遼引	I. 942-2	鎚	IV. 1386-2	鎚	II. 739-17	鎚	II. 685-3
離	II. 1029-1	遼引	I. 942-3	鎚	IV. 1386-2	鎚	II. 739-18	鎚	II. 685-3
離	II. 1032-2	遼引	I. 942-4	鎚	IV. 1386-2	鎚	II. 739-19	鎚	II. 685-3
離	IV. 456-2	遼引	I. 943-1	鎚	IV. 1386-2	鎚	II. 739-20	鎚	II. 685-3
離	IV. 456-2	遼引	I. 943-2	鎚	IV. 1386-2	鎚	II. 739-21	鎚	II. 685-3
離	IV. 456-2	遼引	I. 943-3	鎚	IV. 1386-2	鎚	II. 739-22	鎚	II. 685-3
離	I. 125-2	遼引	I. 943-4	鎚	IV. 1386-2	鎚	II. 739-23	鎚	II. 685-3
離	I. 125-3	遼引	I. 944-1	鎚	IV. 1386-2	鎚	II. 739-24	鎚	II. 685-3
離	I. 114-2	遼引	I. 944-2	鎚	IV. 1386-2	鎚	II. 739-25	鎚	II. 685-3
離	IV. 1417-4	遼引	I. 944-3	鎚	IV. 1386-2	鎚	II. 739-26	鎚	II. 685-3
離	IV. 1438-4	遼引	I. 944-4	鎚	IV. 1386-2	鎚	II. 739-27	鎚	II. 685-3
離	IV. 1425-3	遼引	I. 945-1	鎚	IV. 1386-2	鎚	II. 739-28	鎚	II. 685-3
離	IV. 1471-2	遼引	I. 945-2	鎚	IV. 1386-2	鎚	II. 739-29	鎚	II. 685-3
離	IV. 1425-3	遼引	I. 945-3	鎚	IV. 1386-2	鎚	II. 739-30	鎚	II. 685-3
離	IV. 1445-2	遼引	I. 945-4	鎚	IV. 1386-2	鎚	II. 739-31	鎚	II. 685-3
離	IV. 1486-1	遼引	I. 946-1	鎚	IV. 1386-2	鎚	II. 739-32	鎚	II. 685-3
離	IV. 1493-3	遼引	I. 946-2	鎚	IV. 1386-2	鎚	II. 739-33	鎚	II. 685-3
離	I. 932-2	遼引	I. 946-3	鎚	IV. 1386-2	鎚	II. 739-34	鎚	II. 685-3
離	I. 934-4	遼引	I. 946-4	鎚	IV. 1386-2	鎚	II. 739-35	鎚	II. 685-3
離	I. 933-2	遼引	I. 947-1	鎚	IV. 1386-2	鎚	II. 739-36	鎚	II. 685-3
離	I. 935-4	遼引	I. 947-2	鎚	IV. 1386-2	鎚	II. 739-37	鎚	II. 685-3
離	I. 934-1	遼引	I. 947-3	鎚	IV. 1386-2	鎚	II. 739-38	鎚	II. 685-3
離	I. 935-3	遼引	I. 947-4	鎚	IV. 1386-2	鎚	II. 739-39	鎚	II. 685-3

雙	II. 679-4	雙	II. 754-2	雙	II. 755-2	雙	II. 247-1	雙	I. 1067-2
雙	II. 686-4	雙	II. 757-1	雙	II. 742-1	雙	II. 244-4	雙	II. 244-4
雙	II. 675-2	雙	II. 757-3	雙	II. 751-2	雙	II. 245-1	雙	IV. 1281-2
雙	II. 679-4	雙	II. 738-2	雙	II. 754-2	雙	II. 249-3	雙	II. 249-3
雙	II. 669-4	雙	II. 738-4	雙	II. 635-1	雙	II. 255-4	雙	I. 393-4
雙	II. 684-2	雙	II. 754-3	雙	II. 739-1	雙	II. 1087-1	雙	IV. 650-3
雙	II. 686-1	雙	II. 740-2	雙	II. 740-1	雙	II. 231-1	雙	IV. 1071-1
雙	II. 686-2	雙	II. 753-4	雙	II. 740-1	雙	II. 251-3	雙	IV. 772-4
雙	II. 696-3	雙	II. 754-4	雙	II. 740-1	雙	II. 252-1	雙	IV. 1071-2
雙	IV. 646-3	雙	II. 755-1	雙	II. 740-4	雙	II. 232-2	雙	IV. 1071-3
雙	II. 696-3	雙	II. 755-2	雙	II. 741-1	雙	IV. 1377-1	雙	IV. 763-1
雙	II. 682-3	雙	II. 738-4	雙	II. 755-2	雙	II. 231-2	雙	IV. 1071-2
雙	IV. 412-4	雙	II. 736-4	雙	II. 736-4	雙	II. 233-3	雙	IV. 770-1
雙	IV. 508-1	雙	II. 737-3	雙	II. 737-1	雙	II. 249-1	雙	IV. 763-1
雙	IV. 509-3	雙	II. 740-1	雙	II. 738-1	雙	II. 689-1	雙	IV. 1071-3
雙	IV. 519-4	雙	II. 741-1	雙	II. 738-1	雙	II. 1030-1	雙	IV. 769-3
雙	IV. 530-1	雙	II. 755-2	雙	II. 740-3	雙	II. 1091-4	雙	IV. 1071-2
雙	IV. 550-2	雙	II. 754-1	雙	II. 742-1	雙	I. 929-2	雙	IV. 768-2
雙	IV. 509-3	雙	II. 754-1	雙	II. 755-1	雙	II. 235-1	雙	IV. 1071-2
雙	IV. 508-2	雙	II. 754-2	雙	II. 754-4	雙	IV. 294-3	雙	IV. 1071-2
雙	IV. 508-4	雙	IV. 893-2	雙	II. 738-4	雙	IV. 1250-4	雙	IV. 1281-2
雙	IV. 520-1	雙	II. 738-2	雙	II. 739-3	雙	I. 209-2	雙	IV. 1281-2
雙	IV. 509-1	雙	I. 628-3	雙	IV. 890-4	雙	I. 1089-3	雙	IV. 1309-4
雙	IV. 520-1	雙	II. 675-2	雙	II. 740-1	雙	II. 231-2	雙	II. 231-2
雙	IV. 535-4	雙	II. 754-4	雙	II. 740-4	雙	II. 241-4	雙	I. 26-2
雙	II. 3-3	雙	II. 737-3	雙	II. 755-2	雙	II. 243-2	雙	II. 827-3
雙	IV. 508-3	雙	II. 738-1	雙	II. 738-1	雙	II. 235-4	雙	II. 1169-1
雙	IV. 510-3	雙	II. 754-1	雙	II. 738-1	雙	II. 1177-4	雙	II. 352-2
雙	IV. 509-1	雙	II. 738-4	雙	II. 714-1	雙	II. 1094-1	雙	II. 387-2
雙	IV. 509-4	雙	II. 754-3	雙	II. 738-2	雙	II. 748-4	雙	IV. 62-1
雙	IV. 510-2	雙	II. 740-1	雙	II. 754-1	雙	IV. 1235-2	雙	II. 414-1
雙	IV. 510-2	雙	II. 740-2	雙	II. 737-1	雙	II. 1030-1	雙	II. 376-3
雙	IV. 520-1	雙	II. 740-3	雙	II. 740-1	雙	II. 1045-4	雙	II. 413-4
雙	IV. 520-1	雙	II. 741-2	雙	II. 740-3	雙	II. 242-4	雙	II. 413-4
雙	IV. 520-1	雙	II. 742-1	雙	II. 754-4	雙	II. 233-3	雙	II. 368-2
雙	IV. 509-2	雙	II. 742-1	雙	II. 740-3	雙	I. 14-2	雙	II. 374-2
雙	IV. 509-4	雙	II. 755-2	雙	II. 754-4	雙	II. 253-3	雙	II. 379-1
雙	IV. 508-2	雙	IV. 888-3	雙	II. 740-3	雙	II. 1089-2	雙	II. 409-3
雙	IV. 520-1	雙	IV. 891-1	雙	II. 741-2	雙	II. 241-4	雙	II. 364-4
雙	IV. 520-1	雙	II. 754-4	雙	II. 753-4	雙	IV. 39-2	雙	II. 374-2
雙	IV. 510-3	雙	II. 754-4	雙	II. 737-1	雙	II. 236-2	雙	II. 376-3
雙	II. 4-1	雙	II. 737-3	雙	II. 737-3	雙	II. 248-4	雙	II. 494-2
雙	IV. 509-4	雙	IV. 893-3	雙	II. 740-1	雙	II. 249-1	雙	II. 353-1
雙	IV. 509-3	雙	II. 756-3	雙	II. 740-3	雙	II. 244-1	雙	II. 355-3
雙	IV. 509-2	雙	II. 742-2	雙	II. 742-2	雙	IV. 39-1	雙	II. 337-3
雙	II. 736-4	雙	II. 736-4	雙	II. 753-4	雙	II. 753-4	雙	II. 376-3
雙	II. 733-3	雙	II. 737-1	雙	II. 754-1	雙	II. 754-1	雙	II. 383-4
雙	IV. 888-4	雙	II. 737-3	雙	II. 754-4	雙	II. 740-2	雙	II. 409-3
雙	IV. 890-4	雙	II. 738-4	雙	II. 754-2	雙	II. 754-4	雙	II. 358-2
雙	IV. 891-1	雙	II. 739-3	雙	II. 754-1	雙	II. 754-1	雙	II. 376-3
雙	IV. 891-4	雙	II. 740-4	雙	II. 754-2	雙	II. 1230-1	雙	IV. 472-1
雙	II. 755-1	雙	II. 755-1	雙	II. 754-3	雙	II. 1230-2	雙	II. 398-3
雙	II. 753-4	雙	II. 741-2	雙	II. 756-3	雙	II. 1230-1	雙	II. 760-3
雙	II. 754-1	雙	II. 741-2	雙	II. 738-1	雙	II. 1230-1	雙	IV. 62-1
雙	I. 44-1	雙	II. 754-4	雙	IV. 893-3	雙	II. 801-4	雙	IV. 471-3
雙	II. 741-2	雙	II. 741-2	雙	II. 738-4	雙	IV. 893-3	雙	IV. 471-3
雙	II. 733-4	雙	I. 292-2	雙	II. 755-1	雙	II. 738-4	雙	I. 760-4
雙	II. 755-2	雙	IV. 617-2	雙	II. 755-2	雙	II. 738-4	雙	IV. 472-1
雙	IV. 890-4	雙	II. 684-2	雙	II. 737-4	雙	II. 243-2	雙	IV. 472-2
雙	II. 754-1	雙	II. 275-1	雙	II. 738-2	雙	IV. 39-2	雙	IV. 472-2
雙	II. 740-4	雙	II. 279-2	雙	II. 1045-4	雙	II. 1190-2	雙	IV. 472-3
雙	II. 742-1	雙	II. 674-3	雙	II. 738-1	雙	I. 1067-3	雙	I. 760-4
雙	II. 753-3	雙	II. 674-3	雙	II. 742-1	雙	I. 1070-1	雙	I. 769-3

羅	II. 881-3	羅中	IV. 1590-3	羅細工	III. 1200-4	羅芥	IV. 1595-2	羅	II. 893-1
羅	II. 952-3	羅內	IV. 1591-1	羅子	III. 1202-1	羅好風	IV. 1595-1	羅	II. 892-4
羅	II. 879-4	羅貝	III. 30-2	羅筋	III. 1201-2	羅	II. 140-1	羅	I. 741-4
羅	IV. 1-2	羅茶屋	IV. 1593-1	羅	III. 1202-2	羅	IV. 1589-4	羅	II. 235-1
羅	IV. 61-2	羅	IV. 1596-1	羅	III. 1201-4	羅	IV. 1594-1	羅	II. 803-1
羅	II. 234-2	羅	III. 30-2	羅	III. 1202-1	羅	IV. 1595-3	羅	II. 259-3
羅	II. 232-2	羅	III. 18-2	羅	III. 1200-3	羅	IV. 1594-2	羅	II. 802-4
羅	IV. 74-1	羅	III. 30-2	羅	III. 1201-4	羅	IV. 1592-2	羅	II. 235-3
羅	II. 233-3	羅	III. 29-4	羅	III. 1124-1	羅	IV. 1589-1	羅	II. 802-4
羅	II. 253-4	羅	IV. 1495-1	羅	III. 1127-3	羅	IV. 1599-2	羅	II. 239-3
羅	II. 239-1	羅	IV. 1499-3	羅	III. 1202-2	羅	IV. 1591-4	羅	II. 245-4
羅	IV. 70-4	羅	IV. 1501-2	羅	III. 1201-3	羅	IV. 1593-2	羅	II. 311-3
羅	II. 252-4	羅	III. 30-2	羅	III. 1202-1	羅	IV. 1594-2	羅	IV. 931-2
羅	II. 232-1	羅	IV. 972-3	羅	IV. 337-1	羅	IV. 1588-1	羅	IV. 932-3
羅	II. 230-1	羅	III. 5-2	羅	III. 1200-4	羅	IV. 1590-1	羅	IV. 931-4
羅	II. 230-1	羅	IV. 972-4	羅	III. 1209-4	羅	IV. 1592-2	羅	IV. 931-3
羅	II. 230-1	羅	IV. 560-4	羅	III. 1123-4	羅	IV. 1588-1	羅	IV. 931-3
羅	II. 246-3	羅	IV. 951-1	羅	III. 1201-2	羅	IV. 1594-1	羅	II. 342-1
羅	II. 242-2	羅	IV. 470-1	羅	III. 1209-3	羅	IV. 1598-2	羅	II. 317-3
羅	IV. 70-4	羅	IV. 439-2	羅	III. 1201-3	羅	IV. 1598-1	羅	II. 329-2
羅	IV. 761-1	羅	IV. 1192-1	羅	III. 1200-3	羅	IV. 1588-4	羅	IV. 931-3
羅	IV. 1324-4	羅	IV. 588-2	羅	IV. 1586-3	羅	IV. 1591-2	羅	IV. 932-3
羅	IV. 764-4	羅	I. 519-2	羅	IV. 1588-1	羅	IV. 1595-4	羅	II. 111-2
羅	IV. 1342-3	羅	IV. 588-2	羅	IV. 1589-4	羅	IV. 1593-4	羅	II. 115-4
羅	II. 694-3	羅	IV. 801-3	羅	IV. 1593-1	羅	IV. 1595-1	羅	II. 116-1
羅	I. 1155-3	羅	IV. 789-3	羅	IV. 1593-1	羅	IV. 1591-2	羅	II. 111-4
羅	I. 1143-1	羅	IV. 807-3	羅	IV. 1598-1	羅	IV. 1591-2	羅	II. 112-1
羅	I. 1158-2	羅	IV. 801-3	羅	IV. 1591-1	羅	IV. 1591-2	羅	II. 113-3
羅	I. 1142-2	羅	IV. 789-3	羅	IV. 1592-2	羅	IV. 1598-2	羅	II. 112-1
羅	I. 1161-1	羅	IV. 807-3	羅	IV. 1596-4	羅	IV. 1588-2	羅	II. 113-3
羅	III. 597-2	羅	II. 1118-1	羅	IV. 1594-2	羅	I. 255-4	羅	II. 114-3
羅	III. 597-2	羅	III. 1200-1	羅	IV. 1595-4	羅	I. 739-2	羅	II. 114-4
羅	II. 442-3	羅	III. 1200-3	羅	IV. 1586-4	羅	III. 802-3	羅	II. 111-4
羅	III. 624-3	羅	III. 1200-3	羅	IV. 1589-1	羅	III. 803-1	羅	II. 114-1
羅	III. 607-3	羅	III. 1200-4	羅	IV. 1588-1	羅	III. 803-1	羅	II. 114-1
羅	IV. 1015-3	羅	III. 1201-3	羅	IV. 1589-1	羅	III. 803-1	羅	II. 114-1
羅	IV. 81-3	羅	III. 1200-3	羅	IV. 1588-4	羅	III. 803-1	羅	II. 114-1
羅	III. 851-4	羅	III. 1202-2	羅	IV. 1589-1	羅	III. 803-1	羅	II. 114-1
羅	III. 855-2	羅	III. 1202-2	羅	IV. 1593-3	羅	III. 803-1	羅	II. 114-1
羅	III. 432-2	羅	III. 1202-2	羅	IV. 1596-4	羅	III. 803-1	羅	II. 114-1
羅	I. 560-4	羅	III. 1201-4	羅	IV. 1594-2	羅	III. 803-1	羅	II. 114-1
羅	I. 561-1	羅	III. 1201-4	羅	IV. 1591-2	羅	III. 803-1	羅	II. 114-1
羅	I. 561-3	羅	III. 1201-4	羅	IV. 1595-4	羅	III. 803-1	羅	II. 114-1
羅	IV. 1642-3	羅	III. 1201-4	羅	IV. 1596-4	羅	III. 803-1	羅	II. 114-1
羅	IV. 1642-2	羅	III. 1201-4	羅	IV. 1594-2	羅	III. 803-1	羅	II. 114-1
羅	IV. 1637-2	羅	III. 1201-4	羅	IV. 1591-2	羅	III. 803-1	羅	II. 114-1
羅	IV. 1637-1	羅	III. 1201-4	羅	IV. 1595-4	羅	III. 803-1	羅	II. 114-1
羅	IV. 1642-2	羅	III. 1201-4	羅	IV. 1596-4	羅	III. 803-1	羅	II. 114-1
羅	IV. 1638-1	羅	III. 1201-4	羅	IV. 1594-2	羅	III. 803-1	羅	II. 114-1
羅	I. 1167-2	羅	III. 1201-4	羅	IV. 1591-2	羅	III. 803-1	羅	II. 114-1
羅	I. 1168-3	羅	III. 1201-4	羅	IV. 1595-4	羅	III. 803-1	羅	II. 114-1
羅	I. 1169-2	羅	III. 1201-4	羅	IV. 1596-4	羅	III. 803-1	羅	II. 114-1
羅	III. 30-1	羅	III. 1201-4	羅	IV. 1594-2	羅	III. 803-1	羅	II. 114-1
羅	IV. 1494-3	羅	III. 1201-4	羅	IV. 1591-2	羅	III. 803-1	羅	II. 114-1

羅	I. 498-3	羅	III. 215-3	羅	II. 255-2	羅	IV. 652-2	羅	IV. 1200-3
羅	I. 864-1	羅	II. 222-4	羅	II. 230-1	羅	IV. 653-1	羅	II. 35-2
羅	IV. 742-1	羅	III. 758-2	羅	II. 241-3	羅	IV. 653-1	羅	IV. 1198-3
羅	IV. 742-3	羅	IV. 1094-3	羅	II. 252-2	羅	IV. 653-2	羅	IV. 1199-3
羅	I. 921-1	羅	IV. 1479-1	羅	II. 256-1	羅	IV. 651-1	羅	IV. 1204-1
羅	IV. 1388-4	羅	IV. 1477-4	羅	II. 231-2	羅	IV. 652-2	羅	IV. 1206-1
羅	IV. 1402-3	羅	IV. 1478-4	羅	II. 231-4	羅	IV. 652-2	羅	II. 35-3
羅	IV. 1407-3	羅	IV. 1479-1	羅	II. 249-4	羅	IV. 652-4	羅	IV. 1198-1
羅	IV. 1409-3	羅	IV. 1478-3	羅	II. 252-3	羅	IV. 651-3	羅	IV. 1199-1
羅	IV. 1411-2	羅	IV. 1479-1	羅	II. 242-3	羅	IV. 652-2	羅	IV. 1200-3
羅	IV. 1419-1	羅	I. 75-1	羅	II. 249-3	羅	IV. 652-2	羅	IV. 1201-4
羅	IV. 1389-1	羅	I. 81-3	羅	II. 229-4	羅	IV. 654-1	羅	II. 35-4
羅	IV. 1393-2	羅	I. 969-3	羅	II. 246-4	羅	IV. 653-1	羅	II. 35-1
羅	IV. 1411-3	羅	III. 491-4	羅	II. 246-4	羅	IV. 651-1	羅	II. 35-3
羅	IV. 1402-3	羅	III. 491-4	羅	II. 218-2	羅	IV. 653-2	羅	II. 36-1
羅	IV. 1411-3	羅	III. 1102-1	羅	I. 864-1	羅	IV. 653-3	羅	IV. 1202-1
羅	IV. 1407-3	羅	II. 196-2	羅	IV. 1609-4	羅	IV. 653-3	羅	II. 36-1
羅	IV. 1411-2	羅	II. 1162-1	羅	IV. 650-2	羅	II. 33-1	羅	II. 33-2
羅	IV. 1408-1	羅	IV. 1409-4	羅	III. 991-1	羅	II. 34-3	羅	II. 33-3
羅	IV. 1409-4	羅	I. 975-1	羅	IV. 976-1	羅	II. 35-1	羅	II. 35-1
羅	IV. 1411-1	羅	IV. 1410-1	羅	IV. 652-4	羅	IV. 1205-4	羅	IV. 1201-2
羅	IV. 1407-3	羅	IV. 1410-2	羅	IV. 653-4	羅	II. 32-4	羅	IV. 1200-4
羅	IV. 1411-1	羅	IV. 1410-4	羅	IV. 653-2	羅	II. 35-2	羅	II. 35-1
羅	IV. 71-4	羅	IV. 1402-2	羅	IV. 652-2	羅	IV. 1212-4	羅	II. 35-4
羅	IV. 1413-2	羅	IV. 1410-2	羅	III. 982-3	羅	IV. 1198-1	羅	IV. 1199-4
羅	IV. 1407-1	羅	IV. 1410-3	羅	IV. 652-2	羅	IV. 1199-4	羅	IV. 1204-1
羅	IV. 1407-1	羅	IV. 1410-4	羅	IV. 653-1	羅	IV. 1200-3	羅	IV. 1204-4
羅	IV. 1407-1	羅	IV. 1410-4	羅	III. 981-1	羅	IV. 1199-1	羅	IV. 1198-2
羅	IV. 1407-2	羅	IV. 1410-4	羅	IV. 651-4	羅	IV. 1198-3	羅	IV. 1199-1
羅	IV. 1407-4	羅	IV. 1410-4	羅	IV. 650-4	羅	IV. 1203-2	羅	II. 35-3
羅	IV. 1503-3	羅	IV. 1409-4	羅	IV. 651-2	羅	IV. 1206-2	羅	IV. 1204-2
羅	IV. 71-4	羅	I. 1090-1	羅	IV. 651-4	羅	IV. 1206-2	羅	II. 35-3
羅	IV. 1406-4	羅	I. 1082-3	羅	IV. 651-4	羅	II. 33-1	羅	IV. 1204-2
羅	IV. 1408-2	羅	I. 1078-4	羅	IV. 653-1	羅	IV. 652-1	羅	II. 35-2
羅	III. 877-1	羅	II. 5-1	羅	IV. 651-3	羅	IV. 1201-4	羅	II. 35-1
羅	IV. 1409-4	羅	II. 5-3	羅	IV. 650-4	羅	IV. 650-4	羅	IV. 1197-4
羅	IV. 1406-3	羅	IV. 296-2	羅	IV. 653-1	羅	IV. 653-1	羅	IV. 1206-1
羅	IV. 1402-2	羅	I. 11-3	羅	IV. 652-3	羅	IV. 652-3	羅	II. 35-4
羅	IV. 1402-3	羅	IV. 281-1	羅	IV. 653-1	羅	IV. 653-1	羅	IV. 1206-1
羅	IV. 1411-1	羅	IV. 1485-4	羅	IV. 653-2	羅	IV. 653-2	羅	IV. 1205-4
羅	IV. 1411-3	羅	IV. 1485-4	羅	IV. 651-4	羅	IV. 651-4	羅	IV. 1204-4
羅	IV. 874-1	羅	IV. 1485-4	羅	IV. 652-3	羅	IV. 652-3	羅	IV. 1206-1
羅	I. 63-2	羅	II. 893-1	羅	IV. 651-1	羅	IV. 651-1	羅	IV. 1275-2
羅	IV. 1406-4	羅	II. 1103-1	羅	IV. 651-1	羅	IV. 651-1	羅	IV. 1296-4
羅	IV. 1409-4	羅	IV. 1481-4	羅	IV. 653-1	羅	IV. 653-1	羅	II. 781-1
羅	IV. 1409-4	羅	II. 229-1	羅	IV. 651-4	羅	IV. 651-4	羅	IV. 377-1
羅	IV. 1410-1	羅	IV. 1541-4	羅	IV. 652-2	羅	IV. 652-2	羅	IV. 387-3
羅	IV. 1406-4	羅	II. 243-3	羅	IV. 654-2	羅	IV. 654-2	羅	IV. 386-2
羅	IV. 1407-4	羅	II. 249-4	羅	IV. 651-3	羅	IV. 651-3	羅	IV. 387-1
羅	IV. 1515-3	羅	II. 249-4	羅	IV. 651-3	羅	IV. 651-3	羅	IV. 390-3
羅	IV. 1402-2	羅	II. 234-3	羅	IV. 652-4	羅	IV. 652-4	羅	IV. 405-3
羅	IV. 1407-1	羅	II. 235-4	羅	IV. 652-3	羅	IV. 652-3	羅	IV. 392-1
羅	IV. 1407-1	羅	II. 248-1	羅	IV. 653-1	羅	IV. 653-1	羅	IV. 405-2
羅	IV. 1402-3	羅	II. 252-4	羅	IV. 653-2	羅	IV. 653-2	羅	IV. 4

蕭垣	N. 407-1	蟹甲	I. 671-1	蟻地獄	W. 337-3	證引	H. 1118-2	贈金	III. 270-3
蕭枝	IV. 379-2	蟹石	I. 879-1	蟻尾	W. 338-1	證文	H. 1128-2	贈官	III. 271-3
蕭倉	IV. 386-4	蟹目	I. 879-4	蟻取	W. 337-2	證左	H. 1122-2	贈寄	III. 270-2
蕭道	IV. 394-2	蟹牛平	I. 880-1	蟻取	W. 337-3	證本	H. 1127-4	贈池	III. 274-4
蕭紙幣	IV. 389-1	蟹釘	I. 880-1	蟻佛	W. 338-1	證印	H. 1118-2	贈管	III. 276-4
蕭織	IV. 384-3	蟹肉	I. 879-4	蟻佛	W. 338-1	證言	H. 1121-1	贈贊	III. 268-4
蕭碎	IV. 403-1	蟹行文字	I. 670-4	蟻侍	W. 337-2	證判	H. 1126-4	贈助	III. 282-3
蕭穿	IV. 389-2	蟹牡丹	I. 880-1	蟻毒	W. 337-3	證果	H. 1120-2	贈與	III. 281-1
蕭陶	IV. 401-2	蟹泡	I. 879-1	蟻虎	W. 337-4	證券	H. 1121-1	贈賜	III. 273-2
蕭韻	IV. 405-4	蟹取	I. 879-3	蟻武者	W. 338-2	證狀	H. 1123-2	贈遺	III. 279-3
蕭論	IV. 406-3	蟹物食	I. 879-4	蟻非	W. 337-3	證商	H. 1128-1	贈轉	III. 274-2
蕭學	IV. 379-3	蟹味哨	I. 879-4	蟻除	W. 338-2	證悟	H. 1121-4	贈前	III. 274-2
蕭編	IV. 380-2	蟹味哨	I. 880-1	蟻捕糧兵衛	W. 337-4	證書	H. 1123-3		
蕭保	IV. 390-3	蟹屎	I. 879-2	蟻板	W. 337-1	證書	H. 1127-3		
蕭箱	IV. 393-4	蟹毒	I. 880-1	蟻板	W. 337-3	證書	H. 1119-1		
蕭慶	IV. 396-2	蟹食裝	I. 879-2	蟻參	W. 328-3	證書	III. 90-1	費	II. 777-1
蕭建	IV. 405-3	蟹草鞋	I. 880-2	蟻參	W. 338-1	證跡	H. 1124-2	費	II. 797-2
		蟹眼	I. 976-3	蟻參	W. 337-2	證取	H. 1118-3	費向	II. 805-4
蟹	IV. 1237-2	蟹眼	I. 671-2	蟻滑	W. 337-2	證讀	H. 1123-1	費助	II. 798-3
蟹入	IV. 1238-1	蟹眼	III. 833-3	蟻頭	W. 1330-2	證讀	H. 1121-3	費侍	II. 791-3
蟹力	IV. 1239-3	蟹脚	I. 879-4	蟻頭	W. 1330-2	證讀	H. 1127-1	費者	II. 794-1
蟹內流	IV. 1239-4	蟹鳥紋	I. 879-4	蟻蟲	W. 338-2	證讀	H. 1121-1	費美	II. 810-2
蟹材	IV. 1240-2	蟹脚	I. 879-4			證讀	H. 1121-1	費畫	II. 784-3
蟹竹	IV. 1240-2	蟹葛	I. 879-3			證讀	H. 1121-1	費畫	II. 794-3
蟹草	IV. 1239-2					證讀		費畫	II. 816-4
蟹屋	III. 283-1	蟹	I. 146-3	蟹	H. 733-4	證讀		費畫	II. 791-3
蟹垣	IV. 1238-2	蟹	(あり-)	蟹	I. 865-3	證讀		費畫	II. 782-1
蟹地	IV. 1240-1	蟹穴	I. 1073-1	蟹	III. 202-4	證讀			
蟹紅草	IV. 1240-2	蟹地獄	I. 150-4	蟹	(船) I. 95-2	證讀			
蟹草	IV. 1240-2	蟹地獄	I. 151-4	蟹	(船) I. 95-2	證讀			
蟹草	IV. 1238-1	蟹草	I. 150-1	蟹	(海鏡) III. 809-2	證讀			
蟹神	IV. 1238-2	蟹板	I. 148-3	蟹		證讀			
蟹原	IV. 1240-1	蟹柄	I. 152-2	蟹		證讀			
蟹陰	IV. 1238-2	蟹卷	I. 152-2	蟹		證讀			
蟹雀	IV. 1239-1	蟹附	I. 1127-3	蟹	IV. 468-3	證讀			
蟹蛇	IV. 1240-1	蟹門波	I. 151-4	蟹	IV. 473-1	證讀			
蟹紫	IV. 1240-2	蟹怪	I. 1112-4	蟹	W. 468-3	證讀			
蟹連歌	IV. 1241-2	蟹封	I. 1133-1	蟹		證讀			
蟹越	IV. 1238-4	蟹根太	I. 151-3	蟹	IV. 1412-1	證讀			
蟹傳	IV. 1239-3	蟹掛	I. 148-4	蟹	IV. 844-1	證讀			
蟹椿	IV. 1239-3	蟹釣	I. 151-1	蟹	IV. 844-3	證讀			
蟹眼	IV. 1239-4	蟹集	I. 1084-2	蟹	IV. 844-4	證讀			
蟹酒	IV. 1238-3	蟹植物	I. 150-1	蟹	IV. 1417-1	證讀			
蟹藻	III. 276-3	蟹落	I. 148-3	蟹		證讀			
蟹酒	IV. 1238-4	蟹塚	I. 150-4	蟹	H. 949-2	證讀			
蟹膠	IV. 1238-2	蟹塚	I. 1104-3	蟹	II. 1096-4	證讀			
蟹盤	IV. 1237-4	蟹塔	I. 151-3	蟹		證讀			
蟹鏡	IV. 1237-4	蟹群	I. 1072-1	蟹	IV. 154-1	證讀			
蟹器者	IV. 1237-4	蟹塔料	I. 1100-2	蟹	IV. 376-2	證讀			
蟹器師	IV. 1237-4	蟹度	I. 1081-1	蟹	IV. 329-4	證讀			
蟹師	IV. 1238-3	蟹聚	I. 1082-3	蟹	IV. 243-3	證讀			
蟹管	IV. 1238-1	蟹蟲	I. 150-4	蟹	IV. 208-4	證讀			
蟹鏡	IV. 1239-3	蟹蠶	I. 1081-1	蟹	IV. 229-4	證讀			
蟹長	IV. 1239-2			蟹	IV. 228-3	證讀			
		地塊	III. 247-4	蟹	IV. 229-1	證讀			
蟹	(抄本力) I. 626-3	地塊	III. 234-3	蟹	IV. 229-1	證讀			
蟹	(變角) I. 39-2	地塊	IV. 426-3	蟹	I. 88-2	證讀			
蟹	(馬鈴) IV. 911-3	地塊	IV. 427-1	蟹	IV. 757-2	證讀			
蟹	III. 446-1	蟹子	III. 252-4	蟹		證讀			
蟹	III. 447-4	蟹姐	H. 720-2	蟹	II. 175-3	證讀			
			I. 1153-3	蟹	H. 176-1	證讀			
蟹	I. 878-4	蟹	IV. 325-1	蟹	II. 1117-3	證讀			
蟹	I. 881-3	蟹	IV. 337-1	蟹	II. 1124-1	證讀			
蟹山伏	I. 880-2	蟹子	IV. 338-1	蟹	II. 1126-2	證讀			
蟹爪	I. 879-3	蟹打	IV. 337-1	蟹	III. 278-3	證讀			

蟹爪	II. 294-3	蟹令	H. 1169-3	邊處	IV. 767-2	鏡	H. 24-1	鏡魚	I. 739-1
蟹爪	II. 294-4	蟹色	H. 882-2	邊處	IV. 768-2	鏡	H. 25-1	鏡帶	I. 739-1
蟹手	II. 281-3	蟹明	H. 934-4	邊處	IV. 768-2	鏡	H. 25-2	鏡袋	I. 740-1
蟹出	II. 281-3	蟹明	H. 550-3	邊處	IV. 769-1	鏡	H. 24-3	鏡袋	I. 740-1
蟹出	II. 281-4	蟹明	H. 965-4	邊處	IV. 762-3	鏡	IV. 1497-1	鏡袋	I. 1154-2
蟹出	II. 341-2	蟹宜	H. 830-3	邊處	IV. 772-1	鏡	H. 24-4	鏡袋	I. 739-4
蟹立	II. 282-1	蟹宜	H. 1186-4	邊處	IV. 772-1	鏡	IV. 1496-2	鏡袋	I. 740-1
蟹立	II. 282-2	蟹宜	H. 859-2	邊處	IV. 762-2	鏡	IV. 225-1	鏡袋	I. 740-1
蟹立	II. 282-3	蟹宜	H. 936-3	邊處	IV. 764-2	鏡		鏡袋	I. 740-1
蟹外	II. 309-1	蟹命	H. 979-4	邊處	IV. 762-2	鏡		鏡袋	I. 1160-3
蟹合	II. 228-1	蟹林	H. 1167-1	邊處	IV. 762-2	鏡	III. 8-3	鏡袋	I. 739-3
蟹合	II. 309-2	蟹林	H. 955-1	邊處	IV. 764-2	鏡		鏡袋	I. 1150-2
蟹込	II. 270-1	蟹表	H. 965-3	邊處	IV. 769-4	鏡	I. 911-1	鏡袋	I. 739-3
蟹込	II. 270-2	蟹氣	H. 850-1	邊處	IV. 771-4	鏡	I. 919-2	鏡袋	I. 1154-1
蟹足	II. 227-4	蟹表	H. 881-3	邊處	IV. 774-2	鏡	IV. 1210-1	鏡袋	I. 739-4
蟹折	II. 312-1	蟹表	H. 889-1	邊處	I. 72-3	鏡	I. 919-4	鏡袋	I. 1160-4
蟹返	II. 265-1	蟹退	H. 892-1	邊處	IV. 773-4	鏡	I. 919-4	鏡袋	I. 739-1
蟹附	II. 287-2	蟹退	H. 863-2	邊處	I. 72-2	鏡	I. 919-3	鏡袋	I. 740-1
蟹附	II. 288-3	蟹無因	H. 979-1	邊處	IV. 762-2	鏡	I. 919-3	鏡袋	I. 739-2
蟹放	II. 300-2	蟹意	H. 824-1	邊處	IV. 763-1	鏡	I. 919-4	鏡袋	I. 739-2
蟹神	II. 300-3	蟹意	H. 830-3	邊處		鏡	I. 919-4	鏡袋	I. 739-3
蟹神	II. 307-1	蟹意	H. 1186-4	邊處	IV. 103-1	鏡	I. 933-2	鏡袋	I. 739-4
蟹飛	II. 297-1	蟹意	H. 1179-3	邊處	IV. 104-3	鏡		鏡袋	I. 829-4
蟹倒	II. 282-3	蟹意	H. 830-3	邊處	IV. 103-1	鏡	IV. 1009-1	鏡袋	I. 740-1
蟹退	II. 299-2	蟹意	H. 877-3	邊處	IV. 103-4	鏡	I. 6-2	鏡袋	I. 739-3
蟹退	II. 309-2	蟹意	H. 882-2	邊處	IV. 104-3	鏡	I. 6-3	鏡袋	I. 739-1
蟹逆手	II. 271-4	蟹意	H. 870-4	邊處	IV. 104-2	鏡		鏡袋	I. 739-1
蟹掛	II. 264-4	蟹意	H. 878-3	邊處	IV. 104-2	鏡	H. 676-1	鏡袋	I. 739-2
蟹投	II. 270-2	蟹意		邊處	IV. 103-3	鏡	H. 1012-4	鏡袋	
蟹放	II. 212-3	蟹意	I. 72-1	邊處	IV. 104-2	鏡	H. 670-1	鏡袋	III. 499-3
蟹放	II. 284-3	蟹意	IV. 721-3	邊處		鏡	H. 1007-2	鏡袋	
蟹集	II. 227-4	蟹意	IV. 722-2	邊處	IV. 470-1	鏡		鏡袋	III. 720-1
蟹集	II. 228-1	蟹意	IV. 746-1	邊處	(漬-) IV. 470-1	鏡		鏡袋	III. 726-2
蟹集	II. 311-4	蟹意	IV. 747-2	邊處	IV. 230-2	鏡	III. 437-2	鏡袋	III. 731-3
蟹然	III. 497-1	蟹意	IV. 760-3	邊處	IV. 720-2	鏡	H. 527-4	鏡袋	IV. 1473-2
蟹然	III. 497-1	蟹意	IV. 828-2	邊處	IV. 274-1	鏡	H. 528-3	鏡袋	IV. 1505-1
蟹落	II. 264-1	蟹意	IV. 1518-3	邊處	IV. 274-1	鏡	H. 530-1	鏡袋	IV. 1506-1
蟹落	II. 283-3	蟹意	IV. 770-4	邊處		鏡	H. 529-3	鏡袋	IV. 1505-1
蟹精	II. 212-3	蟹意	IV. 737-4	邊處		鏡		鏡袋	
蟹精	II. 307-1	蟹意	IV. 761-1	邊處	I. 55-2	鏡	I. 871-2	鏡袋	I. 1214-4
蟹精	II. 829-3	蟹意	IV. 773-1	邊處	I. 874-3	鏡	III. 212-1	鏡袋	
蟹轉	II. 270-2	蟹意	IV. 761-1	邊處	II. 24-1	鏡	IV. 1217-1	鏡袋	II. 802-3
蟹轉	II. 307-1	蟹意	IV. 767-1	邊處	II. 24-4	鏡	III. 221-3	鏡袋	II. 456-1
蟹轉	II. 294-4	蟹意	IV. 769-4	邊處	II. 24-2	鏡	H. 255-2	鏡袋	I. 1094-1
		蟹意	IV. 761-2	邊處	II. 24-4	鏡	H. 808-1	鏡袋	III. 455-3
		蟹意	IV. 761-3	邊處	II. 24-3	鏡		鏡袋	
		蟹意	IV. 764-3	邊處	II. 24-4	鏡	I. 738-3	鏡袋	I. 916-4
		蟹意	IV. 771-3	邊處	I. 1154-4	鏡	I. 1154-4	鏡袋	
		蟹意	IV. 753-2	邊處	IV. 762-2	鏡	I. 739-3	鏡袋	IV. 136-2
		蟹意	IV. 708-2	邊處	II. 25-1	鏡	I. 739-1	鏡袋	
		蟹意	I. 72-3	邊處	II. 24-4	鏡	I. 739-3	鏡袋	I. 358-2
		蟹意	III. 1050-3	邊處	II. 24-3	鏡	I. 739-3	鏡袋	
		蟹意	I. 72-3	邊處	II. 24-3	鏡	I. 739-1	鏡袋	
		蟹意	IV. 748-1	邊處	II. 24-4	鏡	I. 739-3	鏡袋	I. 737-3
		蟹意	IV. 761-2	邊處	II. 24-3	鏡	I. 739-3	鏡袋	II. 189-3
		蟹意	IV. 761-2	邊處	II. 24-3	鏡	I. 739-4	鏡袋	II. 200-2
		蟹意	IV. 762-4	邊處	II. 24-3	鏡	I. 1144-1	鏡袋	III. 159-4
		蟹意	IV. 768-2	邊處	II. 24-4	鏡	I. 739-1	鏡袋	III. 162-4
		蟹意	IV. 761-2	邊處	II. 24-3	鏡	I. 739-1	鏡袋	III. 163-4
		蟹意	IV. 762-4	邊處	II. 24-3	鏡	I. 740-2	鏡袋	III. 172-3
		蟹意	IV. 766-4	邊處	II. 24-3	鏡	I. 1145-4	鏡袋	III. 175-1
		蟹意	IV. 766-4	邊處	II. 24-2	鏡	I. 740-2	鏡袋	III. 174-2
		蟹意	IV. 761-3	邊處	I. 1143-1	鏡	I. 1143-1	鏡袋	III. 193-1
		蟹意	IV. 762-2	邊處	I. 1159-3	鏡	I. 1159-3	鏡袋	III. 207-1
		蟹意	IV. 762-2	邊處	I. 739-1	鏡	I. 739-1	鏡袋	III. 199-3
		蟹意	IV. 764-1	邊處	I. 739-3	鏡	I. 739-3	鏡袋	III. 171-2
		蟹意	IV. 764-1	邊處	I. 739-4	鏡	I. 739-4	鏡袋</	

羅白	II. 207-4	羅三重輪	V. 315-1	羅	I. 831-1	羅	II. 1246-4	羅	I. 103-2
羅白	IV. 911-1	羅三伊多良貝	IV. 315-2	羅	I. 831-4	羅	II. 1249-4	羅	I. 112-1
羅札	II. 173-3	羅方	I. 995-3	羅	I. 834-2	羅	II. 1248-3	羅	I. 112-4
羅西	II. 196-3	羅巴	IV. 315-1	羅	I. 834-2	羅	II. 1251-2	羅	I. 112-2
羅合	II. 161-2	羅日	IV. 1438-1	羅	I. 816-2	羅	II. 1248-3	羅	I. 112-4
羅守	II. 174-3	羅心力	IV. 1438-2	羅	I. 851-2	羅	II. 1258-2	羅	I. 112-4
羅防	II. 207-2	羅木爪	IV. 315-2	羅	II. 1112-4	羅	II. 1246-4	羅	
羅役	II. 175-1	羅石	IV. 314-4	羅	II. 1245-2	羅		羅	IV. 1581-1
羅東	II. 204-4	羅目	IV. 315-2	羅	II. 1250-2	羅		羅	IV. 1585-1
羅門	II. 209-4	羅豆	IV. 1439-3	羅	IV. 1542-3	羅		羅	IV. 1583-4
羅門	II. 171-4	羅末	IV. 1445-1	羅入	II. 1254-2	羅		羅	IV. 1585-1
羅板	II. 161-3	羅合	IV. 1425-4	羅山	II. 1249-3	羅		羅	IV. 1585-1
羅所	II. 167-2	羅技	IV. 315-2	羅工事	II. 1249-1	羅		羅	IV. 1585-4
羅收	II. 171-1	羅別	IV. 1444-4	羅化	II. 1248-4	羅		羅	IV. 1585-2
羅收	II. 172-1	羅狂言	IV. 304-2	羅文	II. 1257-2	羅		羅	IV. 1585-4
羅迎	II. 174-2	羅果	I. 996-3	羅句	II. 1248-2	羅		羅	IV. 1585-1
羅物	II. 174-2	羅來	II. 697-1	羅有	I. 148-4	羅		羅	IV. 1581-2
羅神	II. 176-3	羅居	II. 697-2	羅有	I. 149-1	羅		羅	IV. 1581-2
羅東主	I. 80-4	羅居	IV. 1426-4	羅行	II. 1247-1	羅		羅	IV. 1583-4
羅契	II. 194-4	羅岩	IV. 314-4	羅件	II. 1248-4	羅		羅	IV. 1581-1
羅係	II. 194-4	羅松	IV. 315-2	羅字	II. 1249-4	羅		羅	IV. 1584-4
羅城	II. 162-4	羅物	IV. 315-2	羅色	II. 1250-2	羅		羅	IV. 1584-2
羅後	II. 172-3	羅杯	IV. 1445-2	羅地	II. 1251-3	羅		羅	IV. 1585-1
羅前	II. 172-3	羅披	IV. 1445-4	羅局	II. 1247-2	羅		羅	IV. 1581-2
羅波	II. 172-3	羅洲	IV. 315-1	羅攻不活	II. 1249-1	羅		羅	IV. 1581-2
羅屋	II. 174-3	羅蓋	IV. 751-4	羅波一	II. 1197-3	羅		羅	IV. 1581-2
羅流	II. 175-4	羅苦	IV. 1426-4	羅波一	II. 1255-1	羅		羅	IV. 550-4
羅沙	II. 201-3	羅根	IV. 1426-4	羅易	II. 1246-2	羅		羅	II. 189-4
羅送	II. 162-2	羅心	IV. 1442-4	羅事	II. 1249-4	羅		羅	IV. 82-3
羅破	II. 175-1	羅板	IV. 1443-4	羅所	II. 1250-2	羅		羅	IV. 82-4
羅盆	II. 176-3	羅宮	I. 990-2	羅治	II. 1251-3	羅		羅	IV. 83-1
羅編	II. 176-4	羅宮	IV. 1426-3	羅非	II. 1250-2	羅		羅	IV. 206-2
羅原家康甲	II. 162-4	羅宮	IV. 1427-1	羅物	II. 1257-1	羅		羅	IV. 83-1
羅務	II. 209-4	羅島	IV. 315-1	羅龍王	II. 1251-3	羅		羅	II. 210-4
羅辰	II. 211-3	羅安	IV. 315-2	羅苦	II. 1248-2	羅		羅	II. 204-4
羅給	II. 173-3	羅宴	IV. 1425-2	羅苦	II. 1250-1	羅		羅	IV. 82-4
羅許	II. 174-2	羅書	IV. 1428-1	羅風	II. 1256-4	羅		羅	IV. 83-1
羅說	II. 209-4	羅配	IV. 1442-2	羅思光	II. 1219-4	羅		羅	IV. 82-4
羅波	II. 171-4	羅呼	IV. 1443-4	羅氣	I. 833-2	羅		羅	IV. 83-1
羅隆	II. 195-2	羅地歌	IV. 315-1	羅詞	II. 1248-4	羅		羅	II. 210-1
羅隆	II. 199-2	羅地	IV. 1436-4	羅症	II. 1250-1	羅		羅	IV. 83-1
羅路	II. 211-4	羅吉輪	IV. 315-2	羅壽	II. 1203-1	羅		羅	IV. 199-1
羅路	II. 170-3	羅開	IV. 1426-1	羅破	II. 1254-3	羅		羅	IV. 83-1
羅路	II. 174-1	羅款	IV. 1437-2	羅病	II. 1256-2	羅		羅	IV. 203-1
羅與	II. 210-2	羅絕	IV. 1438-4	羅產	II. 1249-3	羅		羅	IV. 83-1
羅節	II. 201-2	羅福	IV. 1425-3	羅處	II. 1250-2	羅		羅	IV. 82-4
羅鐘	II. 168-3	羅詳	IV. 1435-2	羅船	II. 1250-3	羅		羅	IV. 83-1
羅鐘	II. 195-2	羅愁	IV. 1437-3	羅蘭	II. 1251-4	羅		羅	IV. 82-4
羅鐘	II. 211-4	羅想渡	IV. 1437-2	羅開	II. 1258-1	羅		羅	IV. 82-4
羅鐘	II. 196-3	羅歌	IV. 1425-2	羅御門	I. 831-4	羅		羅	IV. 198-3
羅鐘	II. 194-3	羅魂病	IV. 1436-4	羅無	II. 1254-2	羅		羅	IV. 199-3
羅鐘	II. 210-1	羅地	I. 996-4	羅湯	II. 1254-4	羅		羅	IV. 82-4
羅客	IV. 1504-3	羅康	I. 997-1	羅勝地	II. 1250-2	羅		羅	II. 209-4
羅	I. 209-2	羅儀	IV. 314-3	羅舒	II. 1248-4	羅		羅	II. 210-4
羅	IV. 992-2	羅儀	IV. 315-1	羅義	II. 1246-4	羅		羅	II. 199-1
羅	II. 697-3	羅儀	IV. 1436-3	羅語	II. 1247-1	羅		羅	II. 199-3
羅	II. 703-2	羅儀	IV. 1438-4	羅過	II. 1248-2	羅		羅	IV. 83-2
羅	IV. 305-4	羅儀	IV. 1439-3	羅業	II. 1248-4	羅		羅	II. 192-3
羅	IV. 314-3	羅儀	IV. 314-4	羅道	II. 1251-3	羅		羅	II. 207-3
羅	IV. 314-4	羅儀	IV. 314-4	羅路	II. 1258-2	羅		羅	II. 209-3
羅	IV. 315-2	羅儀	I. 995-4	羅語	II. 1249-1	羅		羅	II. 190-1
羅	IV. 1534-1	羅儀	IV. 315-1	羅說	II. 1255-1	羅		羅	II. 209-2
羅山	IV. 1457-2	羅儀	IV. 1433-4	羅儀	II. 1246-4	羅		羅	IV. 83-1
羅三引	IV. 315-2	羅儀	IV. 1444-4	羅論	II. 1258-2	羅		羅	II. 427-2
羅小島	IV. 315-1	羅儀	IV. 1436-2	羅論	II. 1248-4	羅		羅	II. 427-2

新致地 (拜一)	IV. 1609-2	風眼	II. 832-2	調郎	II. 555-1	鯨	II. 1216-3	鮪 (鮪)	II. 778-1
新休	II. 956-2	風風	I. 698-3	調帶	II. 555-2	鯨公	IV. 108-1	鮪	I. 222-1
新末	II. 958-4	風風	I. 698-3	調帶	II. 555-3	鯨鼠	II. 1216-4	鮪	II. 1216-4
新字	II. 956-1	風風	IV. 189-3	調帶	IV. 26-1	鯨形	II. 1217-1	鮪	I. 1209-4
新狂	II. 930-3	風風	IV. 219-3	調帶	IV. 26-1	鯨尾	II. 1216-4	鮪	I. 1210-1
新沛	II. 953-3	風風	IV. 219-3	調帶	IV. 26-1	鯨結	II. 1216-4	鮪	II. 1216-4
新倒	II. 946-4	風風	IV. 219-3	調帶	IV. 26-1	鯨同	II. 1216-4	鮪	IV. 687-1
新落	II. 950-2	風風	IV. 219-3	調帶	IV. 26-1	鯨魚 (山椒魚)	II. 799-2	鮪	IV. 687-1
新落	II. 960-4	風風	IV. 219-3	調帶	IV. 26-1	鯨魚	IV. 1108-3	鮪	IV. 687-1
新落	II. 949-4	風風	IV. 219-3	調帶	IV. 26-1	鯨魚	IV. 346-3	鮪	IV. 687-1
新落	II. 956-3	風風	IV. 219-3	調帶	IV. 26-1	鯨魚	IV. 566-4	鮪	II. 27-2
新落	II. 933-3	風風	IV. 219-3	調帶	IV. 26-1	鯨魚	IV. 562	鮪	II. 1226-3
新落	II. 947-4	風風	IV. 219-3	調帶	IV. 26-1	鯨魚	IV. 777-1	鮪	I. 1237-4
類	II. 469-3	風風	IV. 219-3	調帶	IV. 26-1	鯨魚	IV. 784-2	鮪	II. 461-1
類	II. 469-4	風風	IV. 219-3	調帶	IV. 26-1	鯨魚	IV. 550-3	鮪	I. 466-4
類	IV. 55-1	風風	IV. 219-3	調帶	IV. 26-1	鯨魚	IV. 550-3	鮪	I. 950-1
類	IV. 1476-2	風風	IV. 219-3	調帶	IV. 26-1	鯨魚	IV. 1543-2	鮪	IV. 1481-3
類	IV. 1478-2	風風	IV. 219-3	調帶	IV. 26-1	鯨魚	IV. 1483-2	鮪	IV. 1481-3
類	IV. 1476-3	風風	IV. 219-3	調帶	IV. 26-1	鯨魚	IV. 1484-1	鮪	IV. 1484-1
類	IV. 1476-4	風風	IV. 219-3	調帶	IV. 26-1	鯨魚	IV. 1482-4	鮪	IV. 1482-4
類	IV. 1476-4	風風	IV. 219-3	調帶	IV. 26-1	鯨魚	IV. 508-4	鮪	IV. 508-4
類	IV. 1479-1	風風	IV. 219-3	調帶	IV. 26-1	鯨魚	IV. 1483-4	鮪	IV. 1483-4
類	IV. 1479-2	風風	IV. 219-3	調帶	IV. 26-1	鯨魚	IV. 461-1	鮪	IV. 461-1
類	IV. 1479-3	風風	IV. 219-3	調帶	IV. 26-1	鯨魚	IV. 61-4	鮪	IV. 61-4
類	IV. 1479-4	風風	IV. 219-3	調帶	IV. 26-1	鯨魚	IV. 61-4	鮪	IV. 61-4
類	IV. 1479-2	風風	IV. 219-3	調帶	IV. 26-1	鯨魚	IV. 1482-1	鮪	IV. 1482-1
類	IV. 1479-2	風風	IV. 219-3	調帶	IV. 26-1	鯨魚	IV. 1483-4	鮪	IV. 1483-4
類	IV. 1478-4	風風	IV. 219-3	調帶	IV. 26-1	鯨魚	IV. 1483-2	鮪	IV. 1483-2
類	IV. 1478-4	風風	IV. 219-3	調帶	IV. 26-1	鯨魚	IV. 1486-4	鮪	IV. 1486-4
類	IV. 1477-2	風風	IV. 219-3	調帶	IV. 26-1	鯨魚	IV. 1483-1	鮪	IV. 1483-1
類	IV. 1479-1	風風	IV. 219-3	調帶	IV. 26-1	鯨魚	IV. 1488-2	鮪	IV. 1488-2
類	IV. 1479-2	風風	IV. 219-3	調帶	IV. 26-1	鯨魚	IV. 1482-3	鮪	IV. 1482-3
類	IV. 1478-4	風風	IV. 219-3	調帶	IV. 26-1	鯨魚	IV. 417-4	鮪	IV. 417-4
類	IV. 1479-3	風風	IV. 219-3	調帶	IV. 26-1	鯨魚	IV. 418-1	鮪	IV. 418-1
類	IV. 1478-4	風風	IV. 219-3	調帶	IV. 26-1	鯨魚	IV. 417-4	鮪	IV. 417-4
類	IV. 1479-2	風風	IV. 219-3	調帶	IV. 26-1	鯨魚	IV. 418-2	鮪	IV. 418-2
類	IV. 1479-2	風風	IV. 219-3	調帶	IV. 26-1	鯨魚	IV. 945-3	鮪	IV. 945-3
類	IV. 1477-1	風風	IV. 219-3	調帶	IV. 26-1	鯨魚	IV. 417-4	鮪	IV. 417-4
類	IV. 1479-3	風風	IV. 219-3	調帶	IV. 26-1	鯨魚	IV. 418-1	鮪	IV. 418-1
類	IV. 1476-4	風風	IV. 219-3	調帶	IV. 26-1	鯨魚	IV. 418-2	鮪	IV. 418-2
類	IV. 1477-4	風風	IV. 219-3	調帶	IV. 26-1	鯨魚	IV. 418-3	鮪	IV. 418-3
類	IV. 1478-1	風風	IV. 219-3	調帶	IV. 26-1	鯨魚	IV. 418-1	鮪	IV. 418-1
類	IV. 1479-1	風風	IV. 219-3	調帶	IV. 26-1	鯨魚	IV. 418-2	鮪	IV. 418-2
類	IV. 1476-4	風風	IV. 219-3	調帶	IV. 26-1	鯨魚	IV. 418-3	鮪	IV. 418-3
類	IV. 1477-4	風風	IV. 219-3	調帶	IV. 26-1	鯨魚	IV. 418-1	鮪	IV. 418-1
類	IV. 1478-3	風風	IV. 219-3	調帶	IV. 26-1	鯨魚	IV. 418-2	鮪	IV. 418-2
類	IV. 1478-3	風風	IV. 219-3	調帶	IV. 26-1	鯨魚	IV. 418-3	鮪	IV. 418-3
類	IV. 1478-3	風風	IV. 219-3	調帶	IV. 26-1	鯨魚	IV. 418-1	鮪	IV. 418-1
類	IV. 1478-4	風風	IV. 219-3	調帶	IV. 26-1	鯨魚	IV. 418-2	鮪	IV. 418-2
類	IV. 1478-4	風風	IV. 219-3	調帶	IV. 26-1	鯨魚	IV. 418-3	鮪	IV. 418-3
類	IV. 1478-4	風風	IV. 219-3	調帶	IV. 26-1	鯨魚	IV. 418-1	鮪	IV. 418-1
類	IV. 1478-4	風風	IV. 219-3	調帶	IV. 26-1	鯨魚	IV. 418-2	鮪	IV. 418-2
類	IV. 1478-4	風風	IV. 219-3	調帶	IV. 26-1	鯨魚	IV. 418-3	鮪	IV. 418-3
類	IV. 1478-4	風風	IV. 219-3	調帶	IV. 26-1	鯨魚	IV. 418-1	鮪	IV. 418-1
類	IV. 1478-4	風風	IV. 219-3	調帶	IV. 26-1	鯨魚	IV. 418-2	鮪	IV. 418-2
類	IV. 1478-4	風風	IV. 219-3	調帶	IV. 26-1	鯨魚	IV. 418-3	鮪	IV. 418-3
類	IV. 1478-4	風風	IV. 219-3	調帶	IV. 26-1	鯨魚	IV. 418-1	鮪	IV. 418-1

羅尼	I.1026-3	羅花	N.1514-4	覺	I. 621-2	讀	IV. 577-4	警話	III. 518-2
羅政	I.1015-3	羅洲	N.1515-4	覺	I. 758-3	讀代	IV. 641-4	警種	III. 518-1
羅長	I.1029-3	羅笋	N.1516-1	覺	H. 745-4	讀曲	IV. 601-3	譯	IV.1197-2
羅型	I.1096-2	羅談	N.1517-1	覺	H. 746-1	讀派	IV. 619-2	譯	IV.1201-1
羅首	I.1012-3	羅菓	H. 755-1	覺	H. 758-3	讀表	IV. 681-1	譯	IV.1530-1
羅砲	I.1025-3	羅果	N.1516-2	覺	H. 760-1	讀第	IV. 641-4	譯	IV.1204-1
羅船	I.1017-2	羅露	N.1518-2	覺	H. 761-4	讀第	IV. 636-1	譯	IV.1204-1
羅隊	I.1018-1	羅第	N.1506-3	覺	H. 761-3	讀第	IV. 654-2	譯	IV.1209-3
羅戰	I.1008-4	羅推	N.1516-2	覺	I. 698-4	讀第	I. 763-3	譯	IV.1204-2
羅激	I.1018-2	羅頭	N.1517-1	覺	I. 763-3	警	I. 321-2	譯	IV.1540-3
羅派	I.1006-2	羅首	N.1514-4	覺	I. 769-2	警	I. 321-3	譯	IV.1540-3
羅原	I.1009-1	羅第	N.1517-4	覺	I. 773-4	警	I. 228-3	譯	IV.1541-1
羅原	I.1031-1	羅第	N.1518-2	覺	I. 766-3	警	I. 243-3	譯	IV.1198-4
羅原	I.1000-3	羅第	N.1518-2	覺	I. 596-3	警	I. 250-4	譯	IV.1540-4
羅原	I.1015-4	羅第	III. 266-3	覺	I. 596-4	警	H. 242-2	譯	IV.1540-4
羅原	I.1033-4	羅第	III. 304-1	覺	I. 764-2	警	H. 232-3	譯	IV.1290-3
羅原	IV.1128-4	羅第	N.1374-3	覺	I. 596-4	警	H. 244-2	譯	IV.1540-3
羅原	I. 326-2	羅第	III. 304-2	覺	I. 762-3	警	H. 242-2	譯	IV.1290-4
羅原	I. 2-4	羅第	III. 327-3	覺	I. 769-1	警	H. 254-4	譯	IV.1198-1
羅原	I. 2-3	羅第	III. 267-2	覺	I. 764-2	警	I. 709-1	譯	IV.1204-2
羅原	IV.1567-4	羅第	III. 47-4	覺	H. 761-3	警	H. 230-2	譯	IV.1198-1
羅原	IV.1570-4	羅第	III. 327-2	覺	I. 767-2	警	H. 234-4	譯	IV.1198-3
羅原	IV.1579-3	羅第	III. 283-3	覺	I. 768-1	警	H. 242-3	譯	IV.1199-1
羅原	IV.1580-1	羅第	III. 337-4	覺	I. 315-1	警	H. 245-2	譯	IV.1612-4
羅原	IV.1571-3	羅第	III. 391-3	覺	H. 751-4	警	H. 250-2	譯	IV.1202-4
羅原	IV.1581-4	羅第	III. 38-3	覺	H. 752-1	警	H. 232-3	譯	I.1036-3
羅原	IV.1568-4	羅第	III. 319-4	覺	H. 1131-2	警	H. 234-3	譯	I.1090-1
羅原	IV.1570-3	羅第	III. 321-3	覺	III. 281-4	警	H. 248-1	譯	I.1211-2
羅原	IV.1583-4	羅第	III. 31-4	覺	IV. 691-1	警	H. 250-4	譯	I.1075-3
羅原	IV.1569-4	羅第	III. 282-2	覺	IV. 691-3	警	H. 231-4	譯	I.1073-1
羅原	IV.1128-1	羅第	III. 296-3	覺	IV. 698-1	警	H. 253-1	譯	I.1125-3
羅原	II. 683-2	羅第	III. 328-3	覺	IV. 702-3	警	H. 253-2	譯	I.1071-3
羅原	IV.1131-1	羅第	III. 308-2	覺	IV. 702-2	警	H. 234-3	譯	I.1082-2
羅原	IV.1172-4	羅第	III. 326-3	覺	IV. 702-4	警	H. 248-4	譯	I.1103-2
羅原	IV.1130-3	羅第	III. 326-3	覺	H. 1133-4	警	H. 252-1	譯	I.1103-2
羅原	IV.1130-4	羅第	III. 313-1	覺	IV. 703-1	警	H. 253-2	譯	I.1112-2
羅原	IV.1130-4	羅第	III. 313-1	覺	IV. 702-4	警	I.1148-1	譯	I.1119-3
羅原	IV.1161-3	羅第	I. 473-1	覺	IV. 702-2	警	IV. 702-2	譯	I.1092-1
羅原	IV.1132-3	羅第	I. 474-3	覺	H. 1132-1	警	H. 236-4	譯	I.1075-2
羅原	IV.1134-1	羅第	III. 936-3	覺	III. 292-4	警	H. 239-1	譯	I.1094-4
羅原	IV.1128-3	羅第	IV. 570-4	覺	IV. 703-2	警	H. 239-1	譯	I.1119-2
羅原	IV.1128-3	羅第	IV. 574-1	覺	H. 1132-3	警	H. 251-2	譯	I.1037-2
羅原	IV.1129-1	羅第	IV. 571-1	覺	IV. 702-4	警	H. 239-4	譯	I.1092-4
羅原	II. 663-4	羅第	IV. 571-1	覺	IV. 703-1	警	H. 234-2	譯	I.1119-1
羅原	IV.1130-3	羅第	III. 361-3	覺	H. 1135-2	警	H. 236-4	譯	I.1213-2
羅原	IV.1161-1	羅第	III. 97-2	覺	IV. 703-1	警	H. 252-4	譯	I.1213-2
羅原	IV.1129-4	羅第	III. 642-1	覺	IV. 702-4	警	H. 244-2	譯	I.1072-3
羅原	II. 664-4	羅第	IV.1581-4	覺	H. 1134-2	警	H. 251-4	譯	I.1056-1
羅原	II. 687-2	羅第	IV. 373-1	覺	III. 293-1	警	H. 251-4	譯	I.1103-2
羅原	IV.1137-2	羅第	I. 283-1	覺	H. 1135-3	警	H. 243-1	譯	I.1187-4
羅原	II. 168-3	羅第	IV. 337-1	覺	H. 1135-4	警	H. 234-3	譯	I.1070-4
羅原	II. 961-4	羅第	III. 223-3	覺	IV. 703-2	警	H. 251-3	譯	I.1074-3
羅原	II. 57-2	羅第	III. 245-4	覺	H. 1132-2	警	I. 428-2	譯	I.1212-4
羅原	II. 70-2	羅第	III. 239-3	覺	H. 1132-4	警	H. 224-4	譯	I.1089-2
羅原	II. 965-3	羅第	III. 239-3	覺	IV. 702-4	警	H. 225-4	譯	I.1097-1
羅原	I. 53-4	羅第	III. 893-3	覺	H. 1138-1	警	III. 517-3	譯	III. 234-2
羅原	IV.1346-1	羅第	III. 895-2	覺	H. 1138-1	警	III. 517-4	譯	III. 218-4
羅原	IV.1516-1	羅第	I. 596-3	覺	H. 1138-1	警	III. 518-2	譯	III. 235-4
羅原	IV.1506-4	羅第	I. 596-4	覺	H. 1138-1	警	III. 518-1	譯	I. 24-4
羅原	IV.1506-4	羅第	I. 604-3	覺	H. 1138-1	警	III. 518-1	譯	II. 82-2
羅原	IV.1506-4	羅第	I. 604-3	覺	H. 1138-1	警	III. 518-2	譯	II. 83-2
羅原	IV.1506-4	羅第	I. 604-3	覺	H. 1138-1	警	III. 517-3	譯	I. 487-3
羅原	IV.1506-4	羅第	I. 604-3	覺	H. 1138-1	警	III. 517-3	譯	I. 484-1

羅原	I. 487-1	羅	IV. 81-3	羅酒	I. 145-4	羅	II. 774-1	羅	N.1552-2
羅原	I. 487-2	羅	IV. 81-4	羅魚	I. 145-4	羅	II. 774-2	羅	II. 774-2
羅原	II. 774-2	羅	IV. 82-1	羅魚	I. 145-4	羅	II. 774-3	羅	I. 95-2
羅原	IV. 456-4	羅	III. 505-3	羅魚	I. 146-1	羅	II. 774-4	羅	N. 610-3
羅原	II. 681-3	羅	III. 506-1	羅魚	I. 146-2	羅	III. 328-4	羅	III. 328-4
羅原	II. 665-3	羅	(石突)	羅	I. 146-2	羅	III. 329-1	羅	I. 332-2
羅原	II. 674-3	羅	I. 216-3	羅	III. 437-2	羅	III. 329-2	羅	I. 510-2
羅原	II. 676-1	羅	II. 60-3	羅	III. 437-3	羅	III. 328-4	羅	I. 510-2
羅原	I. 58-4	羅	III. 820-4	羅	III. 437-3	羅	III. 328-4	羅	II. 633-4
羅原	IV. 544-1	羅	I. 881-1	羅	III. 437-3	羅	III. 328-4	羅	II. 642-1
羅原	IV. 742-3	羅	II. 1117-3	羅	III. 437-3	羅	III. 328-4	羅	II. 642-1
羅原	I. 83-4	羅	I. 883-2	羅	III. 437-3	羅	III. 328-4	羅	II. 642-1
羅原	IV. 827-3	羅	I. 820-1	羅	III. 437-3	羅	III. 328-4	羅	II. 642-1
羅原	I.1001-2	羅	II.1120-4	羅	III. 437-3	羅	III. 328-4	羅	II. 642-1
羅原	IV.1485-1	羅	I. 883-3	羅	III. 437-3	羅	III. 328-4	羅	II. 642-1
羅原	II. 477-1	羅	II.1126-1	羅	III. 437-3	羅	III. 328-4	羅	II. 642-1
羅原	IV.1483-4	羅	III. 800-1	羅	III. 437-3	羅	III. 328-4	羅	II. 642-1
羅原	I.1190-1	羅	II.1126-2	羅	III. 437-3	羅	III. 328-4	羅	II. 642-1
羅原	I.1179-4	羅	III. 800-1	羅	III. 437-3	羅	III. 328-4	羅	II. 642-1
羅原	I.1189-1	羅	II.1126-2	羅	III. 437-3	羅	III. 328-4	羅	II. 642-1
羅原	II. 62-2	羅	III. 800-1	羅	III. 437-3	羅	III. 328-4	羅	II. 642-1
羅原	II.1036-2	羅	II.1124-4	羅	III. 437-3	羅	III. 328-4	羅	II. 642-1
羅原	II.1039-1	羅	III. 800-1	羅	III. 437-3	羅	III. 328-4	羅	II. 642-1
羅原	II.1038-2	羅	II.1124-4	羅	III. 437-3	羅	III. 328-4	羅	II. 642-1
羅原	II.1038-2	羅	III. 800-1	羅	III. 437-3	羅	III. 328-4	羅	II. 642-1
羅原	II.1012-2	羅	II.1124-4	羅	III. 437-3	羅	III. 328-4	羅	II. 642-1
羅原	II.1012-4	羅	III. 800-1	羅	III. 437-3	羅	III. 328-4	羅	II. 642-1
羅原	II.1040-3	羅	II.1124-4	羅	III. 437-3	羅	III. 328-4	羅	II. 642-1
羅原	II.1041-3	羅	III. 800-1	羅	III. 437-3	羅	III. 328-4	羅	II. 642-1
羅原	II.1042-2	羅	II.1124-4	羅	III. 437-3	羅	III. 328-4	羅	II. 642-1
羅原	II.1042-3	羅	III. 800-1	羅	III. 437-3	羅	III. 328-4	羅	II. 642-1
羅原	II.1043-2	羅	II.1124-4	羅	III. 437-3	羅	III. 328-4	羅	II. 642-1
羅原	II.1043-3	羅	III. 800-1	羅	III. 437-3	羅	III. 328-4	羅	II. 642-1
羅原	II.1043-4	羅	II.1124-4	羅	III. 437-3	羅	III. 328-4	羅	II. 642-1
羅原	II.1044-1	羅	III. 800-1	羅	III. 437-3	羅	III. 328-4	羅	II. 642-1
羅原	II.1044-2	羅	II.1124-4	羅	III. 437-3	羅	III. 328-4	羅	II. 642-1
羅原	II.1044-3	羅	III. 800-1	羅	III. 437-3	羅	III. 328-4	羅	II. 642-1
羅原	II.1044-4	羅	II.1124-4	羅	III. 437-3	羅	III. 328-4	羅	II. 642-1
羅原	II.1045-1	羅	III. 800-1	羅	III. 437-3	羅	III. 328-4	羅	II. 642-1
羅原	II.1045-2	羅	II.1124-4	羅	III. 437-3	羅	III. 328-4	羅	II. 642-1
羅原	II.1045-3	羅	III. 800-1	羅	III. 437-3	羅	III. 328-4	羅	II. 642-1
羅原	II.1045-4	羅	II.1124-4	羅	III. 437-3	羅	III. 328-4	羅	II. 642-1
羅原	II.1046-1	羅	III. 800-1	羅	III. 437-3	羅	III. 328-4	羅	II. 642-1
羅原	II.1046-2	羅	II.1124-4	羅	III. 437-3	羅	III. 328-4	羅	II. 642-1
羅原	II.1046-3	羅	III. 800-1	羅	III. 437-3	羅	III. 328-4	羅	II. 642-1
羅原	II.1046-4	羅	II.1124-4	羅	III. 437-3	羅	III. 328-4	羅	II. 642-1
羅原	II.1047-1	羅	III. 800-1	羅	III. 437-3	羅	III. 328-4	羅	II. 642-1
羅原	II.1047-2	羅	II.1124-4	羅	III. 437-3	羅	III. 328-4	羅	II. 642-1
羅原	II.1047-3	羅	III. 800-1	羅	III. 437-3	羅	III. 328-4	羅	II. 642-1
羅原	II.1047-4	羅	II.1124-4	羅	III. 437-3	羅	III. 328-4	羅	II. 642-1
羅原	II.1048-1	羅	III. 800-1	羅	III. 437-3	羅	III. 328-4	羅	II. 642-1
羅原	II.1048-2	羅	II.1124-4	羅	III. 437-3	羅	III. 328-4	羅	II. 642-1
羅原	II.1048-3	羅	III. 800-1	羅	III. 437-3	羅	III. 328-4	羅	II. 642-1
羅原	II.1048-4	羅	II.1124-4	羅	III. 437-3	羅	III. 328-4	羅	II. 642-1
羅原	II.1049-1	羅	III. 800-1	羅	III. 437-3	羅	III. 328-4	羅	II. 642-1
羅原	II.1049-2	羅	II.1124-4	羅	III. 437-3	羅	III. 328-4	羅	II. 642-1
羅原	II.1049-3	羅	III. 800-1	羅	III. 437-3	羅	III. 328-4	羅	II. 642-1
羅原	II.1049-4	羅	II.1124-4	羅	III. 437-3	羅	III. 328-4	羅	II. 642-1
羅原	II.1050-1	羅	III. 800-1	羅	III. 437-3	羅	III. 328-4	羅	II. 642-1
羅原	II.1050-2	羅	II.1124-4	羅	III. 437-3	羅			

磁車	I.1070-2	磁石	III.900-3	磁碗	III.897-2	磁環	III.897-3	磁臥	IV.1514-4
磁車	II.877-3	磁西文鏡	III.900-2	磁碗	III.897-3	磁環	III.898-3	磁店	IV.1517-1
		磁白	I.872-1	磁碗 (碗-)	I.195-1	磁環 (黑線馬)	II.135-3	磁命	IV.1518-1
磁車	I.1012-1	磁衣	III.897-2	磁碗	III.897-4	磁環	III.901-1	磁草	III.825-4
		磁色	III.897-3	磁碗	III.905-3	磁環	I.871-4	磁草	IV.1515-4
磁	III.1050-3	磁血	III.899-3	磁碗	I.876-4	磁環	III.898-2	磁氣	III.826-2
磁沈	III.1050-4	磁院	III.900-2	磁碗	III.906-1	磁環	III.899-2	磁氣	IV.1506-4
磁沈	II.162-1	磁色箱	I.1110-3	磁碗	III.898-4	磁環	III.900-2	磁紙	III.826-3
磁沈	II.159-4	磁色箱	III.900-3	磁碗	III.899-3	磁環	III.906-4	磁紙	III.826-3
磁沈	II.163-2	磁床	I.875-2	磁碗	III.901-1	磁環	III.905-3	磁紙	IV.1515-3
磁沈	II.165-3	磁判	I.875-3	磁碗	III.903-3	磁環	III.878-2	磁紙	IV.1515-3
磁沈	II.155-3	磁判	I.883-2	磁碗	III.905-3	磁環	III.898-4	磁紙	III.826-1
磁沈	III.1050-4	磁坑	III.897-3	磁碗	III.905-3	磁環	III.899-2	磁紙	III.826-3
		磁灸	III.898-3	磁碗	III.906-4	磁環	III.897-3	磁紙	IV.1516-1
磁	IV.760-4	磁把 (磁照手)	III.899-1	磁碗	III.897-3	磁環	III.897-3	磁紙	IV.1516-3
磁	IV.768-2	磁材	III.893-4	磁碗	IV.693-3	磁環	III.479-1	磁紙	III.479-1
磁	IV.762-3	磁杖	III.903-1	磁碗	III.898-2	磁環	III.545-1	磁紙	III.826-3
磁	IV.764-1	磁治	III.906-2	磁碗	III.899-1	磁環	III.209-3	磁紙	III.826-4
磁	IV.764-3	磁味	I.871-4	磁碗	III.900-1	磁環	III.209-4	磁紙	III.826-4
磁	IV.765-2	磁味	I.881-3	磁碗	III.900-2	磁環	III.192-4	磁紙	IV.1514-4
磁	IV.771-3	磁香	I.873-1	磁碗	III.902-4	磁環	III.193-3	磁紙	III.826-2
磁	IV.772-4	磁取	II.128-3	磁碗	III.901-2	磁環	III.200-3	磁紙	III.826-1
磁	IV.763-4	磁門	II.128-3	磁碗	III.903-1	磁環	III.192-3	磁紙	III.826-3
磁	IV.773-1	磁門	III.906-2	磁碗	III.905-2	磁環	III.192-3	磁紙	III.826-3
磁	IV.766-3	磁板	III.897-2	磁碗	III.905-3	磁環	III.196-4	磁紙	IV.1515-3
磁	IV.769-1	磁板	III.905-2	磁碗	III.906-4	磁環	III.203-1	磁紙	IV.1516-2
磁	IV.761-3	磁面	III.897-4	磁碗	III.893-2	磁環	III.746-2	磁紙	IV.1517-3
磁	IV.771-4	磁葉	III.897-3	磁碗	III.900-1	磁環	III.466-3	磁紙	IV.1515-4
磁	IV.774-1	磁靴	III.898-3	磁碗	III.900-3	磁環	III.70-3	磁紙	IV.1516-2
磁	IV.767-2	磁紗	III.899-4	磁碗	III.906-1	磁環	III.76-4	磁紙	III.826-2
磁	IV.771-1	磁紗	III.900-2	磁碗	III.874-4	磁環	III.471-4	磁紙	IV.1506-3
磁	IV.764-1	磁紗	III.900-1	磁碗	III.899-1	磁環	III.471-4	磁紙	IV.1517-1
磁	II.220-1	磁泉	III.900-4	磁碗	I.583-1	磁環	III.499-3	磁紙	III.826-2
磁	IV.1598-3	磁骨	III.903-1	磁碗	I.881-2	磁環	III.499-4	磁紙	III.826-4
磁	III.226-1	磁骨	III.903-3	磁碗	III.900-2	磁環	III.499-4	磁紙	IV.1515-3
磁	IV.136-2	磁骨	III.903-4	磁碗	IV.227-1	磁環	III.499-4	磁紙	IV.1515-3
磁	III.8-3	磁骨	I.873-2	磁碗	I.872-3	磁環	III.499-4	磁紙	IV.254-3
磁	IV.758-1	磁骨	III.899-3	磁碗	I.873-4	磁環	III.388-1	磁紙	IV.743-1
磁	II.128-2	磁骨	III.897-2	磁碗	I.874-2	磁環	III.136-2	磁紙	IV.258-4
磁	III.897-1	磁骨	III.898-4	磁碗	III.900-2	磁環	III.136-2	磁紙	IV.258-4
磁	III.897-2	磁骨	III.900-4	磁碗	III.900-4	磁環	III.136-2	磁紙	IV.258-4
磁	III.901-1	磁骨	III.899-4	磁碗	III.903-1	磁環	III.136-2	磁紙	IV.258-4
磁	III.459-3	磁骨	III.894-4	磁碗	III.906-3	磁環	III.136-2	磁紙	IV.258-4
磁	I.877-2	磁骨	III.894-4	磁碗	III.906-3	磁環	III.136-2	磁紙	IV.258-4
磁	III.898-4	磁骨	III.906-1	磁碗	III.906-3	磁環	III.136-2	磁紙	IV.258-4
磁	III.899-2	磁骨	III.906-1	磁碗	III.906-3	磁環	III.136-2	磁紙	IV.258-4
磁	III.899-3	磁骨	III.906-1	磁碗	III.906-3	磁環	III.136-2	磁紙	IV.258-4
磁	III.900-1	磁骨	III.906-1	磁碗	III.906-3	磁環	III.136-2	磁紙	IV.258-4
磁	III.898-3	磁骨	III.906-1	磁碗	III.906-3	磁環	III.136-2	磁紙	IV.258-4
磁	III.899-1	磁骨	III.906-1	磁碗	III.906-3	磁環	III.136-2	磁紙	IV.258-4
磁	III.900-2	磁骨	III.906-1	磁碗	III.906-3	磁環	III.136-2	磁紙	IV.258-4
磁	III.901-3	磁骨	III.906-1	磁碗	III.906-3	磁環	III.136-2	磁紙	IV.258-4
磁	III.898-4	磁骨	III.906-1	磁碗	III.906-3	磁環	III.136-2	磁紙	IV.258-4
磁	III.900-2	磁骨	III.906-1	磁碗	III.906-3	磁環	III.136-2	磁紙	IV.258-4
磁	III.899-3	磁骨	III.906-1	磁碗	III.906-3	磁環	III.136-2	磁紙	IV.258-4
磁	III.900-3	磁骨	III.906-1	磁碗	III.906-3	磁環	III.136-2	磁紙	IV.258-4
磁	III.901-4	磁骨	III.906-1	磁碗	III.906-3	磁環	III.136-2	磁紙	IV.258-4
磁	III.902-4	磁骨	III.906-1	磁碗	III.906-3	磁環	III.136-2	磁紙	IV.258-4
磁	III.903-4	磁骨	III.906-1	磁碗	III.906-3	磁環	III.136-2	磁紙	IV.258-4
磁	III.904-4	磁骨	III.906-1	磁碗	III.906-3	磁環	III.136-2	磁紙	IV.258-4
磁	III.905-4	磁骨	III.906-1	磁碗	III.906-3	磁環	III.136-2	磁紙	IV.258-4
磁	III.906-4	磁骨	III.906-1	磁碗	III.906-3	磁環	III.136-2	磁紙	IV.258-4
磁	III.907-4	磁骨	III.906-1	磁碗	III.906-3	磁環	III.136-2	磁紙	IV.258-4
磁	III.908-4	磁骨	III.906-1	磁碗	III.906-3	磁環	III.136-2	磁紙	IV.258-4
磁	III.909-4	磁骨	III.906-1	磁碗	III.906-3	磁環	III.136-2	磁紙	IV.258-4
磁	III.910-4	磁骨	III.906-1	磁碗	III.906-3	磁環	III.136-2	磁紙	IV.258-4
磁	III.911-4	磁骨	III.906-1	磁碗	III.906-3	磁環	III.136-2	磁紙	IV.258-4
磁	III.912-4	磁骨	III.906-1	磁碗	III.906-3	磁環	III.136-2	磁紙	IV.258-4
磁	III.913-4	磁骨	III.906-1	磁碗	III.906-3	磁環	III.136-2	磁紙	IV.258-4
磁	III.914-4	磁骨	III.906-1	磁碗	III.906-3	磁環	III.136-2	磁紙	IV.258-4
磁	III.915-4	磁骨	III.906-1	磁碗	III.906-3	磁環	III.136-2	磁紙	IV.258-4
磁	III.916-4	磁骨	III.906-1	磁碗	III.906-3	磁環	III.136-2	磁紙	IV.258-4
磁	III.917-4	磁骨	III.906-1	磁碗	III.906-3	磁環	III.136-2	磁紙	IV.258-4
磁	III.918-4	磁骨	III.906-1	磁碗	III.906-3	磁環	III.136-2	磁紙	IV.258-4
磁	III.919-4	磁骨	III.906-1	磁碗	III.906-3	磁環	III.136-2	磁紙	IV.258-4
磁	III.920-4	磁骨	III.906-1	磁碗	III.906-3	磁環	III.136-2	磁紙	IV.258-4
磁	III.921-4	磁骨	III.906-1	磁碗	III.906-3	磁環	III.136-2	磁紙	IV.258-4
磁	III.922-4	磁骨	III.906-1	磁碗	III.906-3	磁環	III.136-2	磁紙	IV.258-4
磁	III.923-4	磁骨	III.906-1	磁碗	III.906-3	磁環	III.136-2	磁紙	IV.258-4
磁	III.924-4	磁骨	III.906-1	磁碗	III.906-3	磁環	III.136-2	磁紙	IV.258-4
磁	III.925-4	磁骨	III.906-1	磁碗	III.906-3	磁環	III.136-2	磁紙	IV.258-4
磁	III.926-4	磁骨	III.906-1	磁碗	III.906-3	磁環	III.136-2	磁紙	IV.258-4
磁	III.927-4	磁骨	III.906-1	磁碗	III.906-3	磁環	III.136-2	磁紙	IV.258-4
磁	III.928-4	磁骨	III.906-1	磁碗	III.906-3	磁環	III.136-2	磁紙	IV.258-4
磁	III.929-4	磁骨	III.906-1	磁碗	III.906-3	磁環	III.136-2	磁紙	IV.258-4
磁	III.930-4	磁骨	III.906-1	磁碗	III.906-3	磁環	III.136-2	磁紙	IV.258-4
磁	III.931-4	磁骨	III.906-1	磁碗	III.906-3	磁環	III.136-2	磁紙	IV.258-4
磁	III.932-4	磁骨	III.906-1	磁碗	III.906-3	磁環	III.136-2	磁紙	IV.258-4
磁	III.933-4	磁骨	III.906-1	磁碗	III.906-3	磁環	III.136-2	磁紙	IV.258-4
磁	III.934-4	磁骨	III.906-1	磁碗	III.906-3	磁環	III.136-2	磁紙	IV.258-4
磁	III.935-4	磁骨	III.906-1	磁碗	III.906-3	磁環	III.136-2	磁紙	IV.258-4
磁	III.936-4	磁骨	III.906-1	磁碗	III.906-3	磁環	III.136-2	磁紙	IV.258-4
磁	III.937-4	磁骨	III.906-1	磁碗	III.906-3	磁環	III.136-2	磁紙	IV.258-4
磁	III.938-4	磁骨	III.906-1	磁碗	III.906-3	磁環	III.136-2	磁紙	IV.258-4
磁	III.939-4	磁骨	III.906-1	磁碗	III.906-3	磁環	III.136-2	磁紙	IV.258-4
磁	III.940-4	磁骨	III.906-1	磁碗	III.906-3	磁環	III.136-2	磁紙	IV.258-4
磁	III.941-4	磁骨	III.906-1	磁碗	III.906-3	磁環	III.136-2	磁紙	IV.258-4
磁	III.942-4	磁骨	III.906-1	磁碗	III.906-3	磁環	III.136-2	磁紙	IV.258-4
磁	III.943-4	磁骨	III.906-1	磁碗	III.906-3	磁環	III.136-2	磁紙	IV.258-4
磁	III.944-4	磁骨	III.906-1	磁碗	III.906-3	磁環	III.136-2	磁紙	IV.258-4
磁	III.945-4	磁骨	III.906-1	磁碗	III.906-3	磁環	III.136-2	磁紙	IV.258-4
磁	III.946-4	磁骨	III.906-1	磁碗	III.906-3	磁環	III.136-2	磁紙	IV.258-4
磁	III.947-4	磁骨	III.906-1	磁碗	III.906-3	磁環	III.136-2	磁紙	IV.258-4
磁	III.948-4	磁骨	III.906-1	磁碗	III.906-3	磁環	III.136-2	磁紙	IV.258-4
磁	III.949-4	磁骨	III.906-1	磁碗	III.906-3	磁環	III.136-2	磁紙	IV.258-4
磁	III.950-4	磁骨	III.906-1	磁碗	III.906-3	磁環	III.136-2	磁紙	IV.258-4

磁	IV.800-3	磁引	I.786-2	磁	I.864-3	磁	IV.1612-2	磁	I.867-3
磁	IV.950-1	磁水	II.36-2	磁	I.864-2	磁	IV.253-3	磁	I.868-1
磁	IV.832-3	磁出	I.780-2	磁	I.864-2	磁	IV.563-1	磁	I.867-2
磁	IV.809-3	磁出	I.783-1	磁	I.865-1	磁	IV.259-2	磁	I.867-4
磁	I.1113-2	磁出	I.784-2	磁	I.865-2	磁	IV.564-1	磁	I.867-2
磁	I.1085-2	磁出	I.982-2	磁	I.864-2	磁	I.505-1	磁	IV.469-3
磁	III.212-1	磁出	I.987-3	磁	I.865-1	磁	I.1095-4	磁	IV.469-3
磁	III.250-1	磁出	I.783-2	磁	I.864-4	磁	I.1081-3	磁	III.832-3
磁	III.4-4	磁出	I.787-3	磁	I.865-1	磁	IV.254-3	磁	III.836-4
磁	III.43-4	磁出	I.780-1	磁	I.864-3	磁	IV.564-1	磁	III.836-4
磁	III.52-2	磁出	I.788-2	磁	I.864-3	磁	IV.258-3	磁	I.767-2
磁	I.357-4	磁出	I.782-1	磁	III.29-4	磁	IV.259-4	磁	III.505-2
磁	I.1088-1	磁出	I.787-3	磁	III.641-4	磁	I.1063-2	磁	III.833-4
磁	I.1053-4	磁出	I.779-4	磁	IV.861-3	磁	I.1063-3	磁	II.1158-1
磁	I.1055-1	磁出	I.788-2	磁	IV.934-1	磁	IV.258-3	磁	III.834-3
磁	I.1078-2	磁出	I.782-1	磁	IV.334-3	磁	IV.259-4	磁	III.836-4
磁	I.1051-1	磁出	I.787-2	磁	IV.942-2	磁	I.345-4	磁	III.837-2
磁	I.1064-2	磁出	I.987-4	磁	IV.869-2	磁	III.478-4	磁	III.837-2
磁	IV.872-3	磁出	II.26-2	磁	IV.893-3	磁	III.478-4	磁	III.83

羅	III. 781-4	梯	(馬器草)	II. 86-2	標命婦	II. 629-2	歡呼	II. 195-4	疊掛	III. 490-4		
顏色	II. 796-4	梯	(輪三)	II. 312-3	標法散	II. 349-4	歡悅	II. 191-1	疊梯	III. 491-2		
霜波	I. 171-1	梯		II. 313-1	標知縣事	II. 624-4	歡樂	II. 195-4	疊船	III. 491-3		
霜葉	I. 168-1	梯		II. 614-2	標立	(勢二)	I. 200-3	歡笑	II. 201-1	疊河	(船二)	IV. 1168-2
霜然	I. 170-2	梯		IV. 207-3	標要	II. 315-1	歡容	IV. 1544-3	疊絲	III. 490-3		
霜霜	I. 166-3	梯	(計三)	IV. 208-2	標限	II. 324-3	歡喜	II. 192-4	疊香	III. 490-4		
聲鼓	IV. 727-1	梯力		II. 359-1	標成	II. 361-2	歡喜	II. 193-1	疊極子	III. 490-3		
聲	IV. 1159-1	梯八		II. 627-3	標者	II. 620-3	歡喜	II. 202-1	疊插	III. 491-2		
聲	(鳥聲曲)	梯大司		II. 625-4	標安	II. 627-1	歡喜	IV. 1598-2	疊插	III. 913-3		
聲	(西肉)	梯大樂		II. 624-1	標安	II. 316-1	歡喜	II. 194-1	疊掛	III. 491-1		
聲	I. 812-4	梯大副		II. 627-2	標原	II. 324-3	歡喜	II. 196-1	疊穿	III. 491-1		
聲	I. 812-4	梯三編		II. 629-1	標能	II. 347-3	歡喜	II. 210-3	疊著	III. 491-1		
聲	II. 289-4	梯女編		II. 626-3	標馬	II. 627-2	歡喜	II. 203-1	疊著	III. 491-1		
聲	II. 290-4	梯大主典		II. 625-3	標宮司	II. 618-1	歡喜	II. 1049-3	疊著	III. 490-4		
聲	I. 812-4	梯大主簿		II. 629-4	標政	II. 333-1	歡喜	II. 642-4	疊著	III. 491-1		
聲	I. 812-4	梯大判事		II. 624-1	標理	II. 353-2	歡喜	II. 1056-2	疊著	III. 913-3		
聲	II. 289-4	梯大巡察		II. 623-4	標略	II. 359-1	歡喜	I. 827-2	疊著	III. 228-2		
聲	II. 290-4	梯大舍人		II. 624-3	標政	II. 618-4	歡喜	III. 1175-3	疊著	III. 228-2		
聲	II. 290-4	梯大宮司		II. 623-3	標現	II. 619-1	歡喜	IV. 1547-3	疊著	III. 228-2		
聲	II. 290-4	梯大納言		II. 624-1	標費長	II. 629-1	歡喜	II. 1177-2	疊著	III. 228-2		
聲	II. 290-4	梯大參事		II. 623-4	標御前司	II. 614-4	歡喜	II. 1176-1	疊著	III. 228-2		
聲	II. 290-4	梯大博士		II. 624-1	標典	II. 318-4	歡喜	II. 1177-2	疊著	III. 228-2		
聲	II. 290-4	梯大宣教使		II. 624-1	標詳	II. 326-2	歡喜	II. 1176-2	疊著	III. 228-2		
聲	II. 290-4	梯內		II. 346-3	標泉	II. 350-2	歡喜	II. 1177-1	疊著	III. 228-2		
聲	II. 290-4	梯化		II. 618-4	標量	II. 358-4	歡喜	II. 1177-1	疊著	III. 228-2		
聲	II. 290-4	梯介		II. 622-1	標智	II. 621-3	歡喜	II. 1177-1	疊著	III. 228-2		
聲	II. 290-4	梯太		II. 623-2	標學侍	II. 621-1	歡喜	II. 1177-1	疊著	III. 228-2		
聲	II. 290-4	梯少記		II. 622-3	標殿	I. 988-2	歡喜	II. 410-4	疊著	III. 228-2		
聲	II. 290-4	梯少主典		II. 622-3	標殿	II. 318-4	歡喜	II. 1067-3	疊著	III. 228-2		
聲	II. 290-4	梯少主簿		II. 622-4	標殿	II. 824-3	歡喜	III. 489-2	疊著	III. 228-2		
聲	II. 290-4	梯少巡察		II. 622-4	標殿	II. 387-2	歡喜	III. 489-3	疊著	III. 228-2		
聲	II. 290-4	梯少巡察		II. 622-4	標殿	II. 340-4	歡喜	III. 490-2	疊著	III. 228-2		
聲	II. 290-4	梯少參事		II. 622-3	標殿	II. 621-2	歡喜	III. 491-3	疊著	III. 228-2		
聲	II. 290-4	梯少博士		II. 622-4	標殿	II. 623-1	歡喜	III. 492-2	疊著	III. 228-2		
聲	II. 290-4	梯中博士		II. 622-4	標殿	II. 617-2	歡喜	III. 491-3	疊著	III. 228-2		
聲	II. 290-4	梯中宣教使		II. 622-4	標殿	II. 316-4	歡喜	III. 492-2	疊著	III. 228-2		
聲	II. 290-4	梯中宣教使		II. 622-4	標殿	II. 331-2	歡喜	III. 490-3	疊著	III. 228-2		
聲	II. 290-4	梯外		II. 322-1	標實	II. 620-3	歡喜	III. 490-3	疊著	III. 228-2		
聲	II. 290-4	梯狀		II. 626-4	標實	II. 343-4	歡喜	III. 491-3	疊著	III. 228-2		
聲	II. 290-4	梯底		II. 631-1	標實	II. 627-1	歡喜	III. 898-4	疊著	III. 228-2		
聲	II. 290-4	梯者板		II. 626-4	標實	II. 623-2	歡喜	III. 912-4	疊著	III. 228-2		
聲	II. 290-4	梯匠		II. 385-3	標實	II. 617-2	歡喜	III. 912-2	疊著	III. 228-2		
聲	II. 290-4	梯字		II. 626-4	標實	II. 624-3	歡喜	III. 912-2	疊著	III. 228-2		
聲	II. 290-4	梯利		II. 358-1	標實	II. 336-4	歡喜	III. 491-2	疊著	III. 228-2		
聲	II. 290-4	梯助		II. 627-1	標實	II. 316-4	歡喜	III. 491-2	疊著	III. 228-2		
聲	II. 290-4	梯妙		II. 629-3	標實	II. 354-2	歡喜	III. 490-4	疊著	III. 228-2		
聲	II. 290-4	梯判官		II. 627-1	標實	II. 556-1	歡喜	III. 490-4	疊著	III. 228-2		
聲	II. 290-4	梯判事		II. 627-4	標實	II. 623-4	歡喜	III. 490-3	疊著	III. 228-2		
聲	II. 290-4	梯兵衛		II. 628-3	標實	II. 619-1	歡喜	III. 491-3	疊著	III. 228-2		
聲	II. 290-4	梯判司事		II. 627-4	標實	II. 627-2	歡喜	III. 491-3	疊著	III. 228-2		
聲	II. 290-4	梯判府事		II. 627-3	標實	II. 628-3	歡喜	III. 491-3	疊著	III. 228-2		
聲	II. 290-4	梯判縣事		II. 627-4	標實	II. 991-1	歡喜	III. 913-1	疊著	III. 228-2		
聲	II. 290-4	梯判		II. 627-4	標實	II. 629-1	歡喜	III. 491-2	疊著	III. 228-2		
聲	II. 290-4	梯判		II. 318-4	標實	II. 620-1	歡喜	III. 491-2	疊著	III. 228-2		
聲	II. 290-4	梯判		II. 319-1	標實	II. 343-3	歡喜	III. 491-2	疊著	III. 228-2		
聲	II. 290-4	梯判		II. 322-2	標實	II. 626-3	歡喜	III. 491-2	疊著	III. 228-2		
聲	II. 290-4	梯判		II. 618-4	標實	II. 358-3	歡喜	III. 491-2	疊著	III. 228-2		
聲	II. 290-4	梯判		II. 342-1	標實	II. 353-4	歡喜	III. 491-2	疊著	III. 228-2		
聲	II. 290-4	梯判		II. 343-4	標實	II. 626-3	歡喜	III. 491-2	疊著	III. 228-2		
聲	II. 290-4	梯判		II. 359-4	標實	II. 189-3	歡喜	III. 491-2	疊著	III. 228-2		
聲	II. 290-4	梯判		II. 619-4	標實	II. 199-3	歡喜	III. 491-2	疊著	III. 228-2		
聲	II. 290-4	梯判		II. 625-3	標實	II. 291-4	歡喜	III. 491-2	疊著	III. 228-2		
聲	II. 290-4	梯判		II. 625-3	標實	II. 297-4	歡喜	III. 491-2	疊著	III. 228-2		
聲	II. 290-4	梯判		II. 625-3	標實	II. 209-1	歡喜	III. 490-4	疊著	III. 228-2		
聲	II. 290-4	梯判		II. 625-3	標實	II. 191-4	歡喜	III. 490-4	疊著	III. 228-2		

羅	III. 781-4	梯	(馬器草)	II. 86-2	標命婦	II. 629-2	歡呼	II. 195-4	疊掛	III. 490-4		
顏色	II. 796-4	梯	(輪三)	II. 312-3	標法散	II. 349-4	歡悅	II. 191-1	疊梯	III. 491-2		
霜波	I. 171-1	梯		II. 313-1	標知縣事	II. 624-4	歡樂	II. 195-4	疊船	III. 491-3		
霜葉	I. 168-1	梯		II. 614-2	標立	(勢二)	I. 200-3	歡笑	II. 201-1	疊河	(船二)	IV. 1168-2
霜然	I. 170-2	梯		IV. 207-3	標要	II. 315-1	歡容	IV. 1544-3	疊絲	III. 490-3		
霜霜	I. 166-3	梯	(計三)	IV. 208-2	標限	II. 324-3	歡喜	II. 192-4	疊香	III. 490-4		
聲鼓	IV. 727-1	梯力		II. 359-1	標成	II. 361-2	歡喜	II. 193-1	疊極子	III. 490-3		
聲	IV. 1159-1	梯八		II. 627-3	標者	II. 620-3	歡喜	II. 202-1	疊插	III. 491-2		
聲	(鳥聲曲)	梯大司		II. 625-4	標安	II. 627-1	歡喜	IV. 1598-2	疊插	III. 913-3		
聲	(西肉)	梯大樂		II. 624-1	標安	II. 316-1	歡喜	II. 194-1	疊掛	III. 491-1		
聲	I. 812-4	梯大副		II. 627-2	標原	II. 324-3	歡喜	II. 196-1	疊穿	III. 491-1		
聲	I. 812-4	梯三編		II. 629-1	標能	II. 347-3	歡喜	II. 210-3	疊著	III. 491-1		
聲	II. 289-4	梯女編		II. 626-3	標馬	II. 627-2	歡喜	II. 203-1	疊著	III. 491-1		
聲	II. 290-4	梯大主典		II. 625-3	標宮司	II. 618-1	歡喜	II. 1049-3	疊著	III. 490-4		
聲	II. 290-4	梯大主簿		II. 629-4	標政	II. 333-1	歡喜	II. 642-4	疊著	III. 491-1		
聲	II. 290-4	梯大判事		II. 624-1	標理	II. 353-2	歡喜	II. 1056-2	疊著	III. 913-3		
聲	II. 290-4	梯大巡察		II. 623-4	標略	II. 359-1	歡喜	I. 827-2	疊著	III. 228-2		
聲	II. 290-4	梯大舍人		II. 624-3	標政	II. 618-4	歡喜	III. 1175-3	疊著	III. 228-2		
聲	II. 290-4	梯大宮司		II. 623-3	標現	II. 619-1	歡喜	IV. 1547-3	疊著	III. 228-2		
聲	II. 290-4	梯大納言		II. 624-1	標費長	II. 629-1	歡喜	II. 1177-2	疊著	III. 228-2		
聲	II. 290-4	梯大參事		II. 623-4	標御前司	II. 614-4	歡喜	II. 1176-1	疊著	III. 228-2		
聲	II. 290-4	梯大博士		II. 624-1	標典	II. 318-4	歡喜	II. 1177-2	疊著	III. 228-2		
聲	II. 290-4	梯大宣教使		II. 624-1	標詳	II. 326-2	歡喜	II. 1176-2	疊著	III. 228-2		
聲	II. 290-4	梯內		II. 346-3	標泉	II. 350-2	歡喜	II. 1177-1	疊著	III. 228-2		
聲	II. 290-4	梯化		II. 618-4	標量	II. 358-4	歡喜	II. 1177-1	疊著	III. 228-2		
聲	II. 290-4	梯介		II. 622-1	標智	II. 621-3	歡喜	II. 1177-1	疊著	III. 228-2		
聲	II. 290-4	梯太		II. 623-2	標學侍	II. 621-1	歡喜	II. 410-4	疊著	III. 228-2		
聲	II. 290-4	梯少記		II. 622-3	標殿	I. 988-2	歡喜	II. 1067-3	疊著	III. 228-2		
聲	II. 290-4	梯少主典		II. 622-3	標殿	II. 318-4	歡喜	III. 489-2	疊著	III. 228-2		
聲	II. 290-4	梯少主簿		II. 622-4	標殿	II. 824-3	歡喜	III. 489-3	疊著	III. 228-2		
聲	II. 290-4	梯少巡察		II. 622-4	標殿	II. 387-2	歡喜	III. 490-2	疊著	III. 228-2		
聲	II. 290-4	梯少巡察		II. 622-4	標殿	II. 340-4	歡喜	III. 491-3	疊著	III. 228-2		
聲	II. 290-4	梯少參事		II. 622-3	標殿	II. 621-2	歡喜	III. 492-2	疊著	III. 228-2		
聲	II. 290-4	梯少博士		II. 622-4	標殿	II. 623-1	歡喜	III. 491-3	疊著	III. 228-2		
聲	II. 290-4	梯中博士		II. 622-4	標殿	II. 617-2	歡喜	III. 492-2	疊著	III. 228-2		
聲	II. 290-4	梯中宣教使		II. 622-4	標殿	II. 316-4	歡喜	III. 490-3	疊著	III. 228-2		
聲	II. 290-4	梯中宣教使		II. 622-4	標殿	II. 331-2	歡喜	III. 490-3	疊著	III. 228-2		
聲	II. 290-4	梯外		II. 322-1	標實	II. 620-3	歡喜	III. 491-3	疊著	III. 228-2		
聲	II. 290-4	梯狀		II. 626-4	標實	II. 343-4	歡喜	III. 491-3	疊著	III. 228-2		
聲	II. 290-4	梯底		II. 631-1	標實	II. 627-1	歡喜	III. 898-4	疊著	III. 228-2		
聲	II. 290-4	梯者板		II. 626-4	標實	II. 623-2	歡喜	III. 912-4	疊著	III. 228-2		
聲	II. 290-4	梯匠		II. 385-3	標實	II. 617-2	歡喜	III. 912-2	疊著	III. 228-2		
聲	II. 290-4	梯字		II. 626-4	標實	II. 624-3	歡喜	III. 491-2	疊著	III. 228-2		
聲	II. 290-4	梯利		II. 358-1	標實	II. 336-4	歡喜	III. 491-2	疊著	III. 228-2		
聲												

昭和三年十月一日印刷
昭和三年十月八日發行

著作權
所有



大日本國語辭典索引

定價金十圓



著者 上田萬年

著者 松井簡治

發行者 東京市神田區通神保町九番地
合資富山房

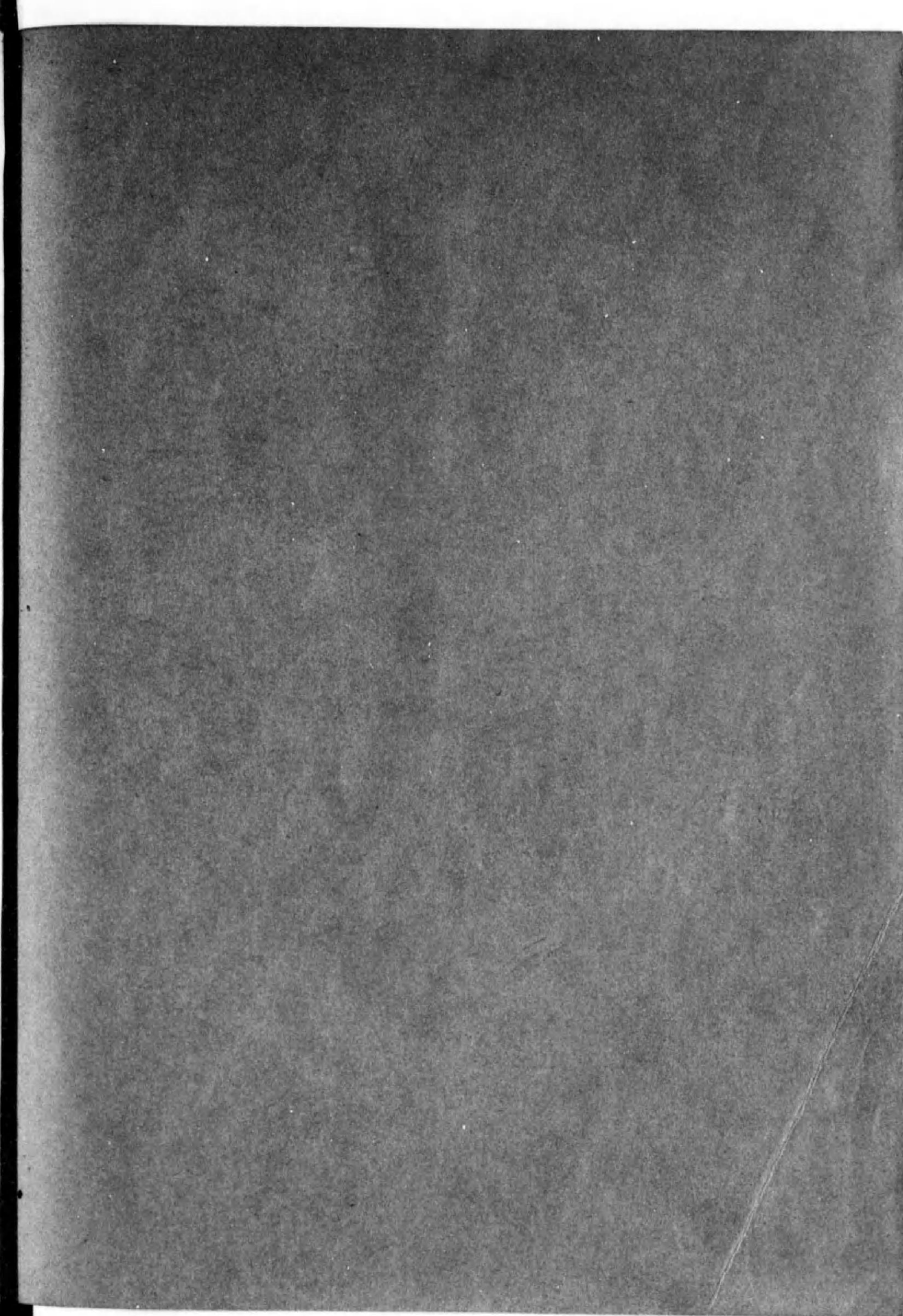
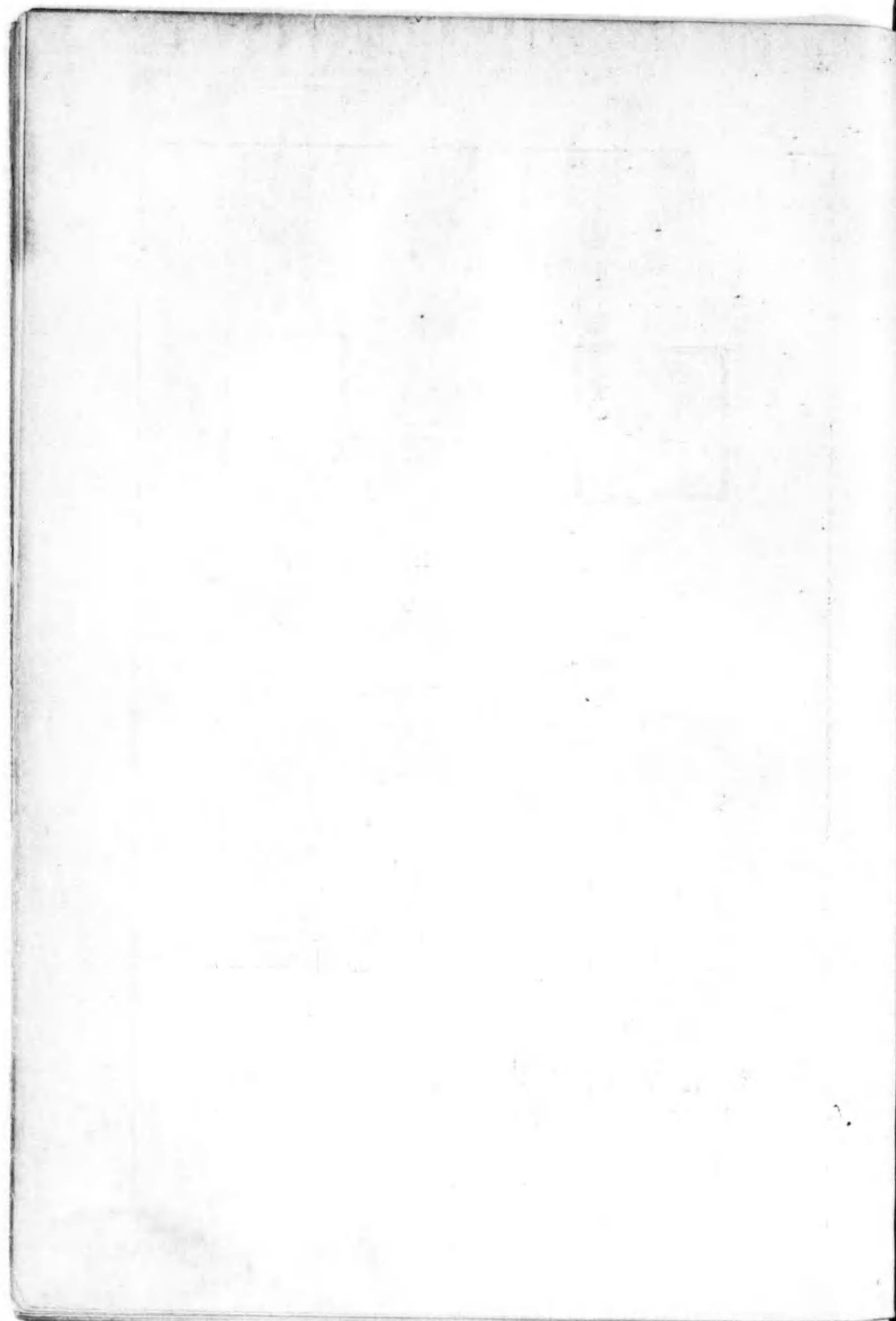
代表者 合資會社富山房社長
坂本嘉治馬

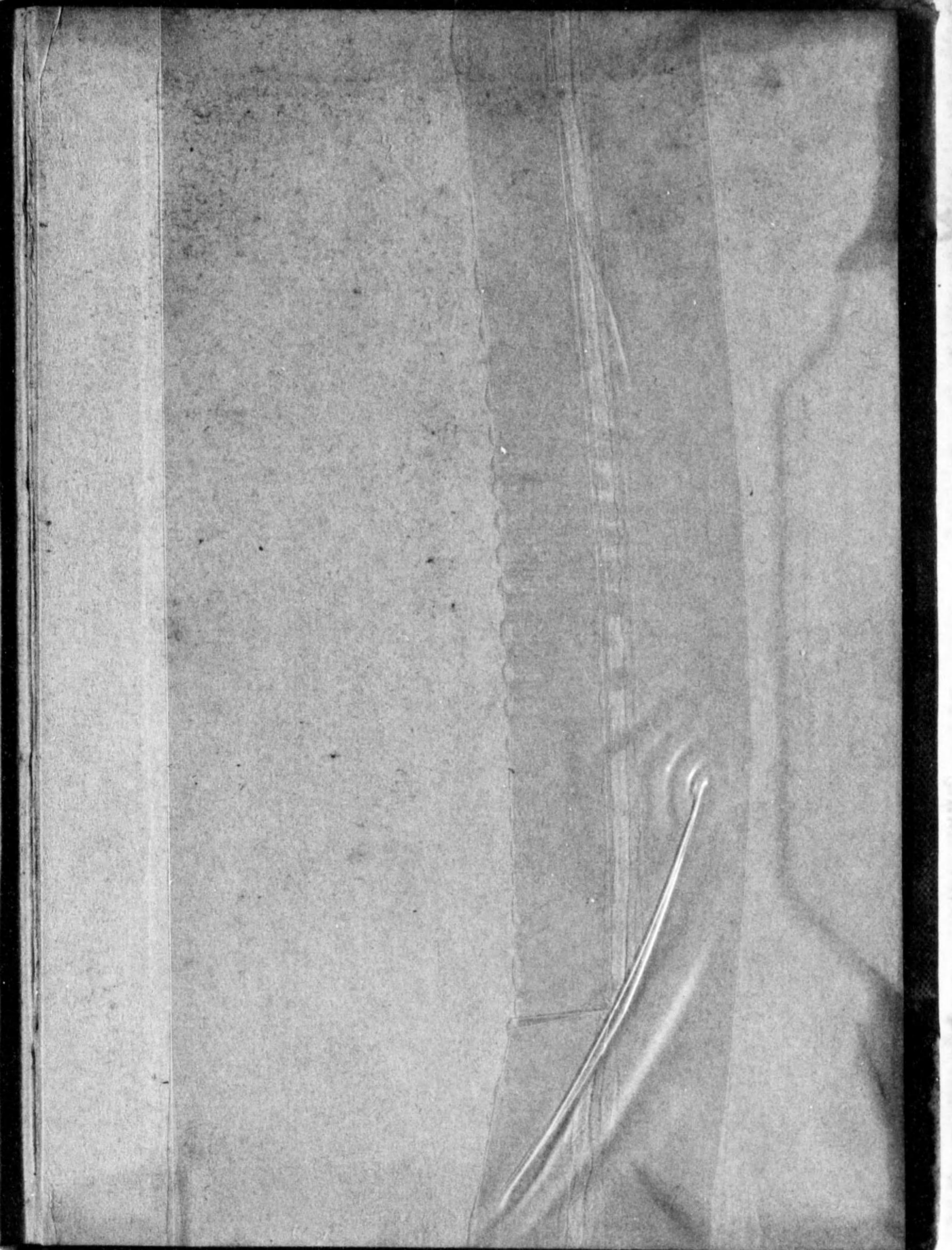
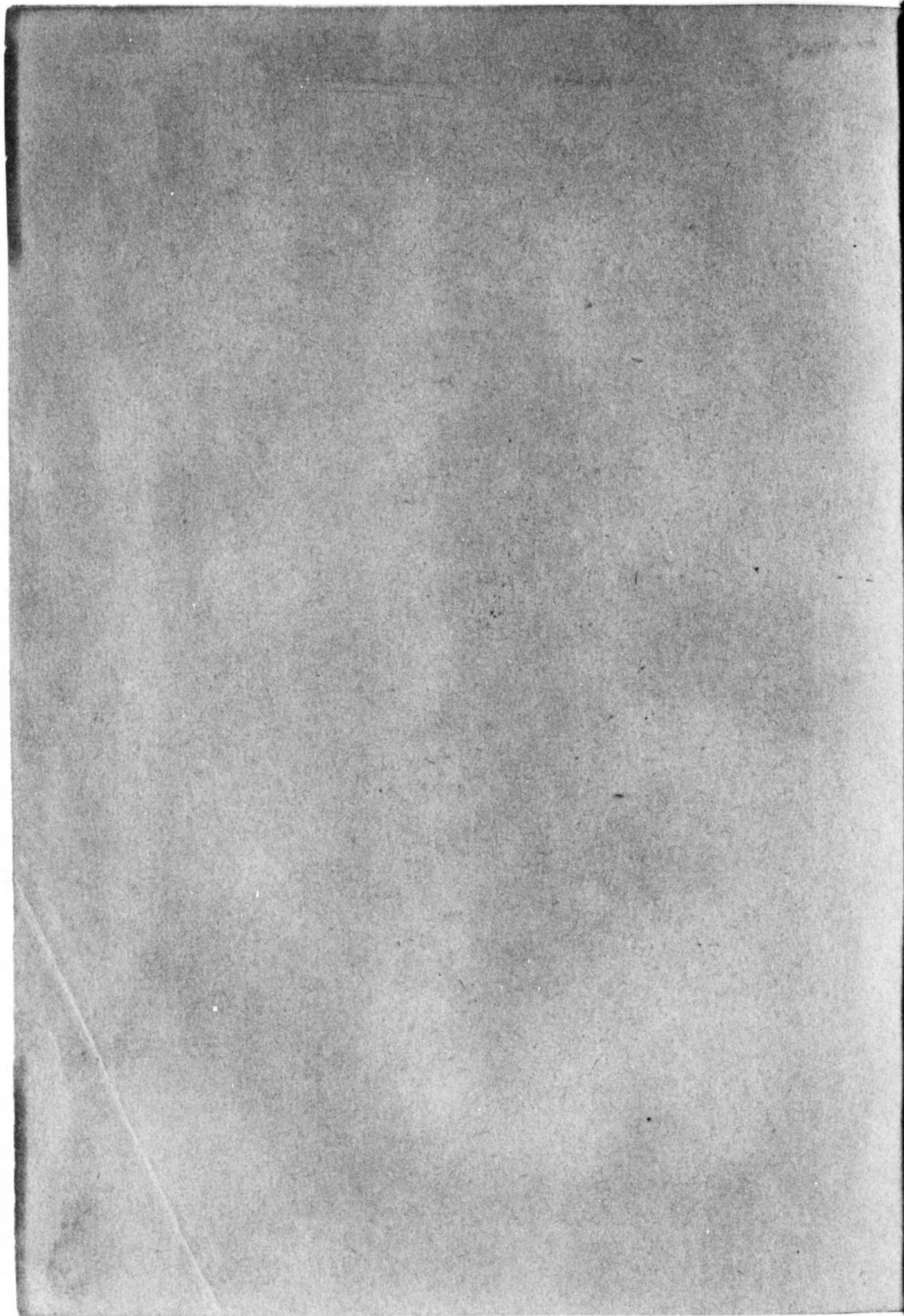
印刷者 東京市牛込區榎町七番地
竹內喜太郎

印刷所 東京市牛込區榎町七番地
日清印刷株式會社

發行所 東京市神田區通神保町
電話九段 1.921—1.923 合資富山房

荻村





359-24ハ



1200501411744

359
24ハ

終