

89
300



始



89-300

改正

新東京都市計畫地圖

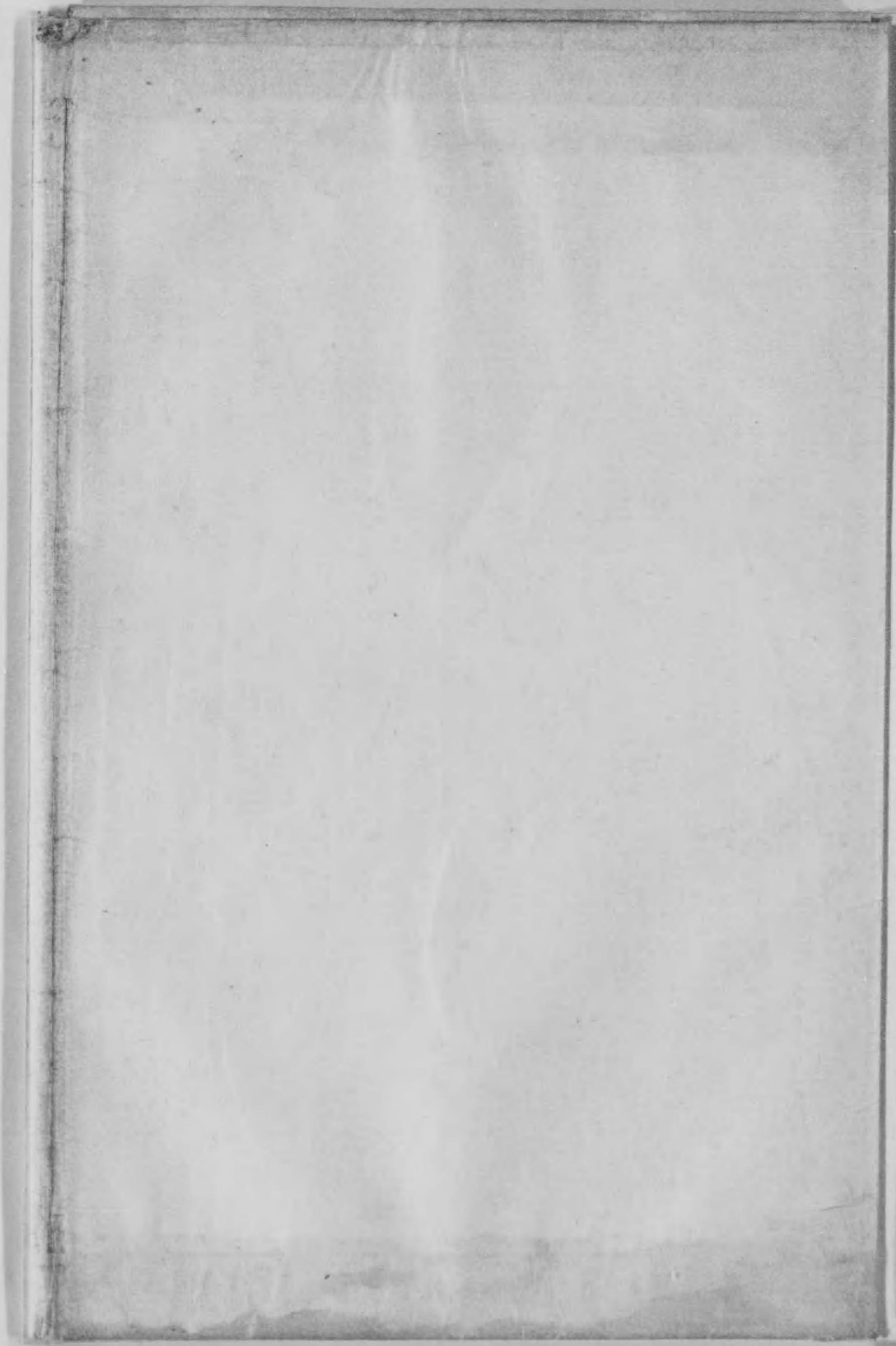
大正十二年十二月發行

發行所



出版部





五 姓

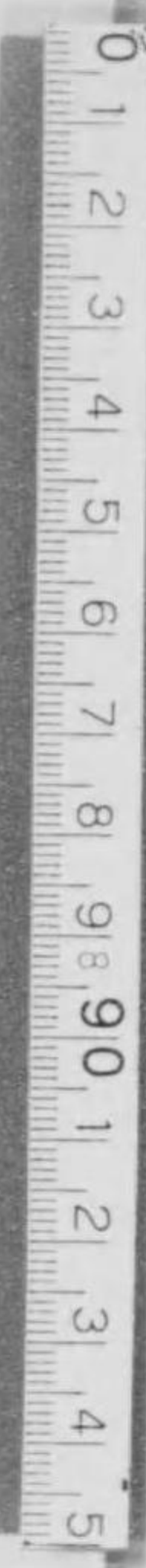
大正十一年一月一日

新成書局

藏書印

89-710

大改正 新大東京都市計畫地圖



露光量違いの為重複撮影

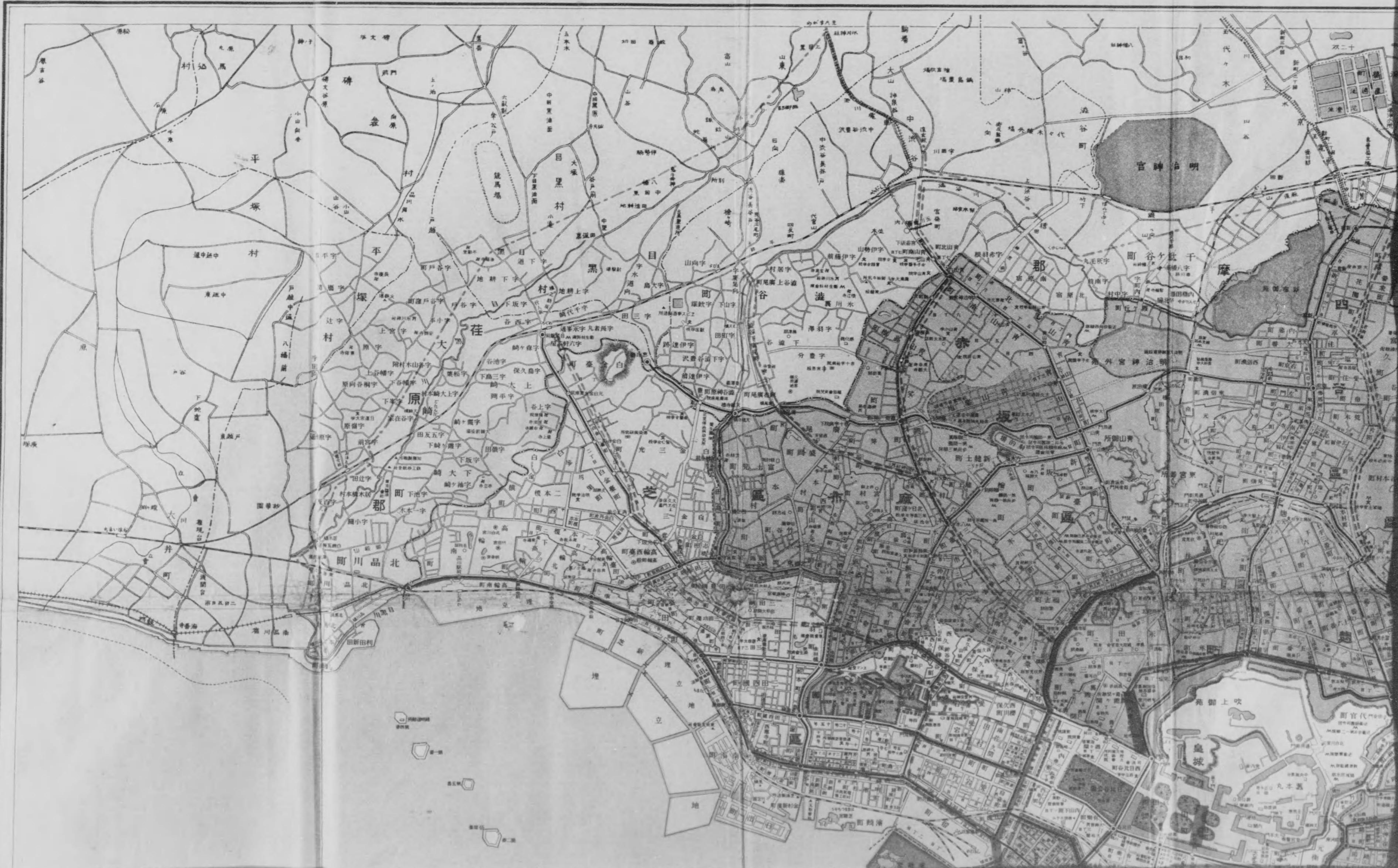
大改正
新大東京都市計畫地圖



露光量違いの為重複撮影

大正十二年五月廿一日印刷
大正十二年五月廿五日發行

複製不許



定價全壹圓也

持價全九拾錢

露光量違いの為重複撮影

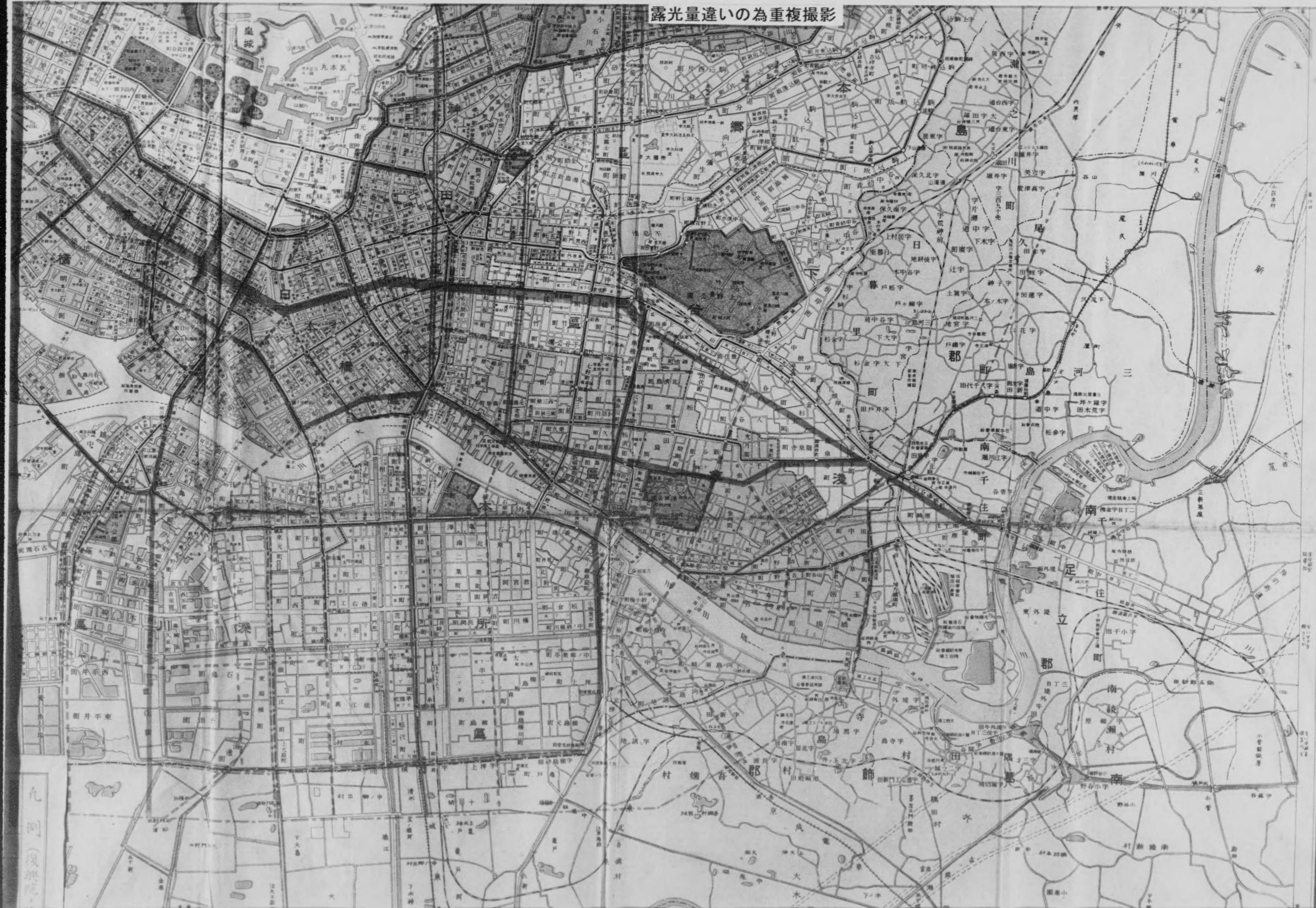


大正十二年十月一日印刷
大正十二年十月一日印刷

複製本

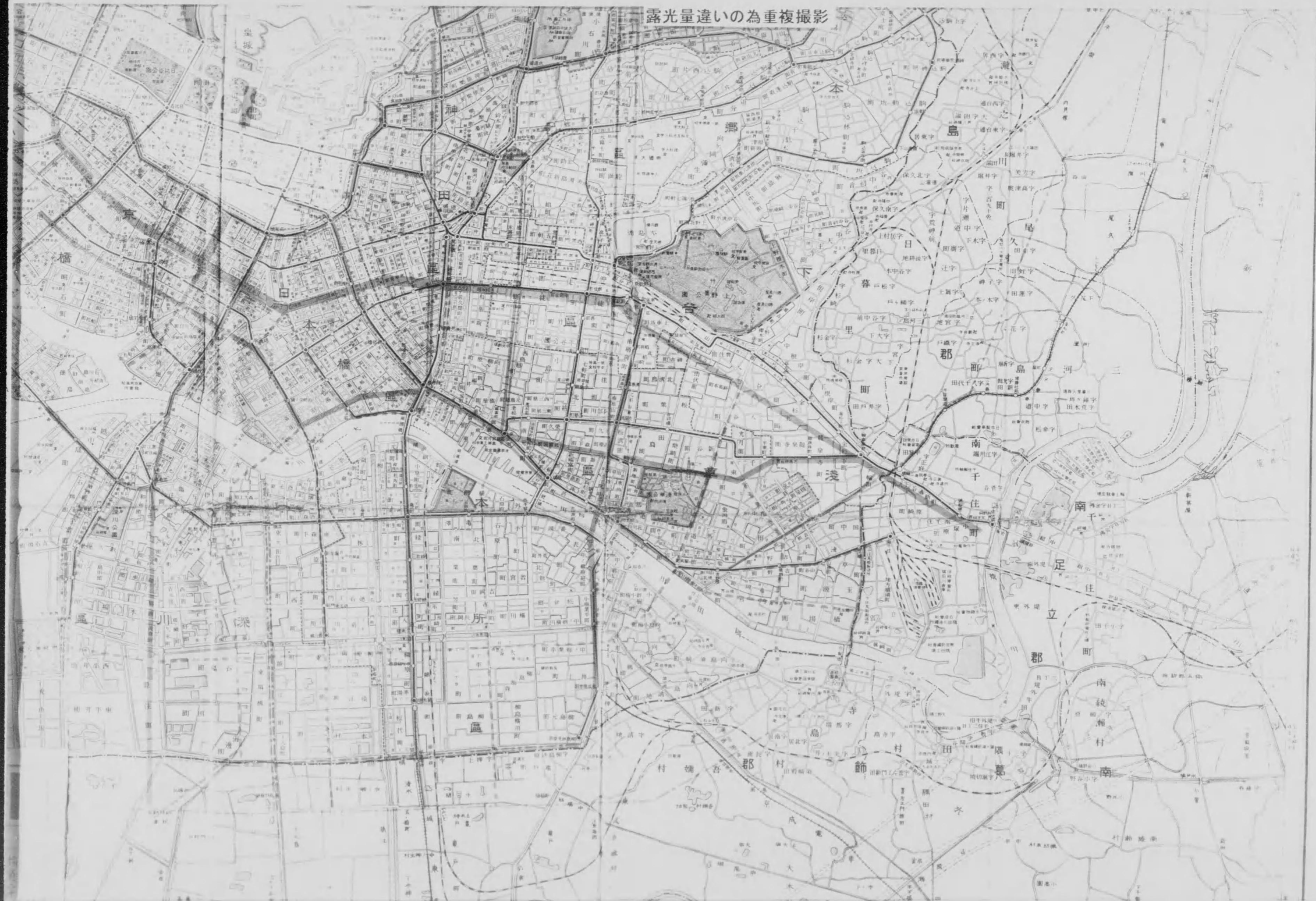
大正十二年十月一日印刷

露光量違いの為重複撮影



丸岡(複製院)

露光量違いの為重複撮影



露光量違いの為重複撮影

大東京豫定區域圖

縮尺二十万分之一



例九

	市界		村界		道路		鐵道		河川		公園		學校		醫院		官廳		車站		工業地		住宅地		商業地
	市界		村界		道路		鐵道		河川		公園		學校		醫院		官廳		車站		工業地		住宅地		商業地

	市場		車站		河川		公園		學校		醫院		官廳		車站		工業地		住宅地		商業地
	市場		車站		河川		公園		學校		醫院		官廳		車站		工業地		住宅地		商業地

	市場		車站		河川		公園		學校		醫院		官廳		車站		工業地		住宅地		商業地
	市場		車站		河川		公園		學校		醫院		官廳		車站		工業地		住宅地		商業地

價目也

持價全九拾錢

東京市四谷區坂町人通志平益町停留所際
販賣所 文展堂書店

東京市四谷區左門町八十九番地
發行所 本原定次郎

東京市外上區谷二十四
本原印

露光量違いの為重複撮影



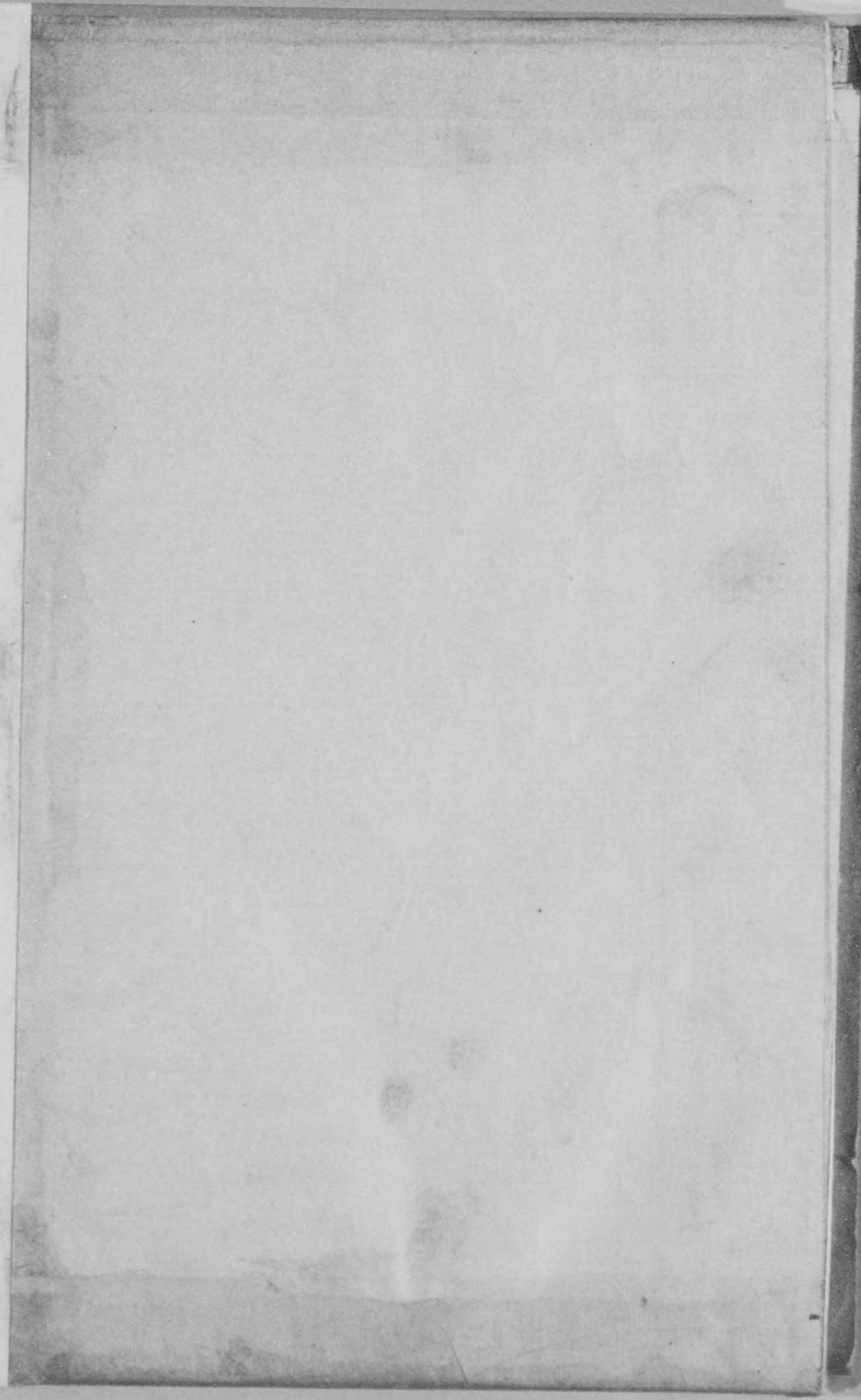
九例 (復興院、修正、依此)
幅員二十四間以上街道
公二十間街道

縮尺 1:50,000
発行年 昭和十一年

測量 大塚 大塚

露光量違いの為重複撮影





終