





第十七表附ノ一 火力電氣事業燃料消費量 (其一) (電氣軌道用)

事項 月別	燃料ノ種類	消費量			
		總量			
		最高 (一萬斤)	平均 (一萬斤)	最低 (一萬斤)	格
大正十一年	四月				
	五月				
	六月				
	七月				
	八月				
	九月				
	十月				
	十一月				
	十二月	青葉炭夕側炭 入山炭混合炭	二七六九七 斤	四六三九七六六 円	七四三四 斤
大正十二年	一月				
	二月	混合炭	二二七二一 斤	四三三三二二八五 円	六四二六 斤
	三月	混合炭	一一〇〇〇 斤	二二〇九二五〇〇 円	五八二四 斤
	合計		六五七〇七 斤	一一一四〇七 円	六六六七 斤

備考 本表ハ凡テ發電用ニ使用セルモノナリ

第十七表附ノ二 火力電氣事業燃料消費量 (其二) (電氣軌道用)

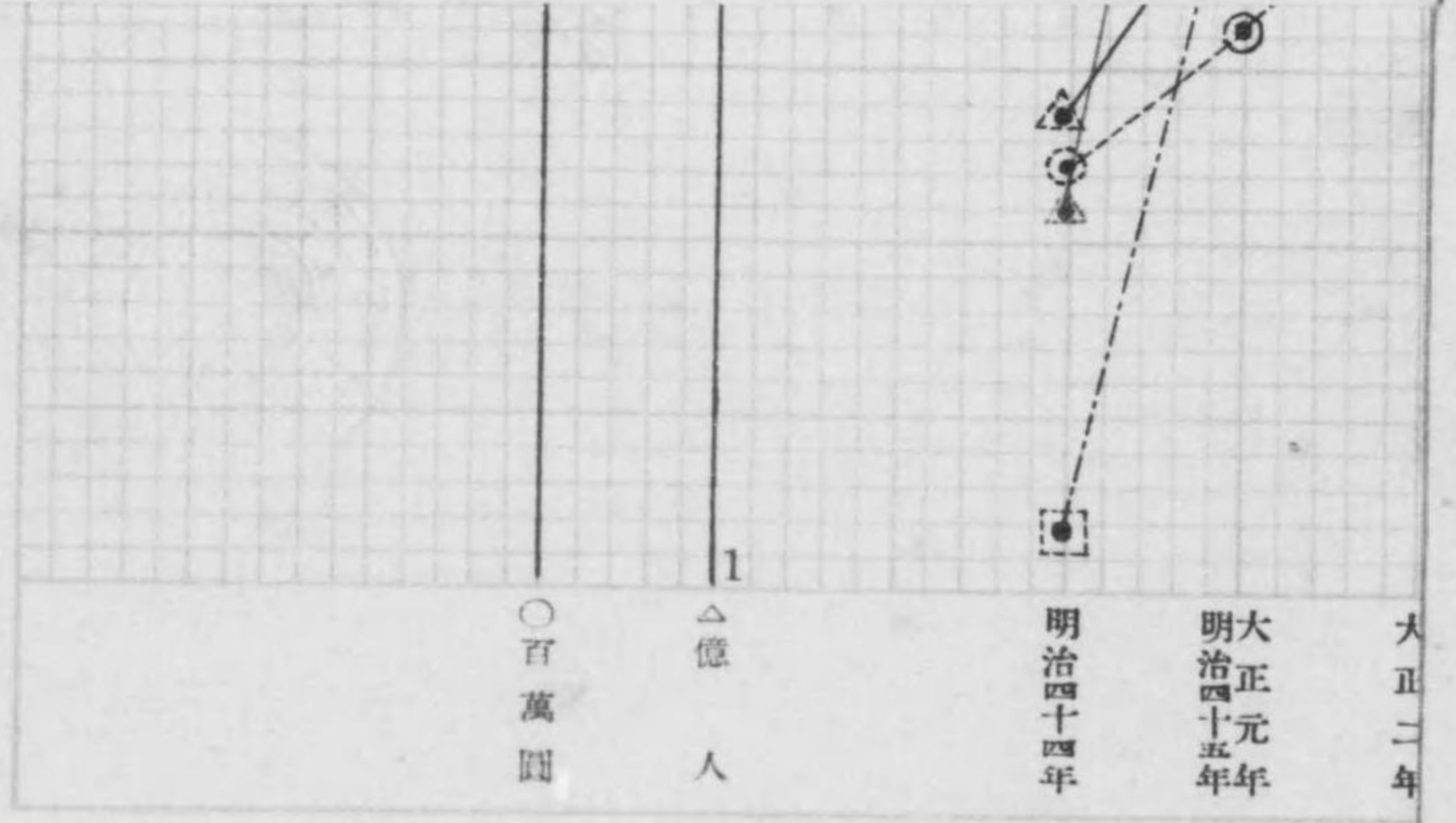
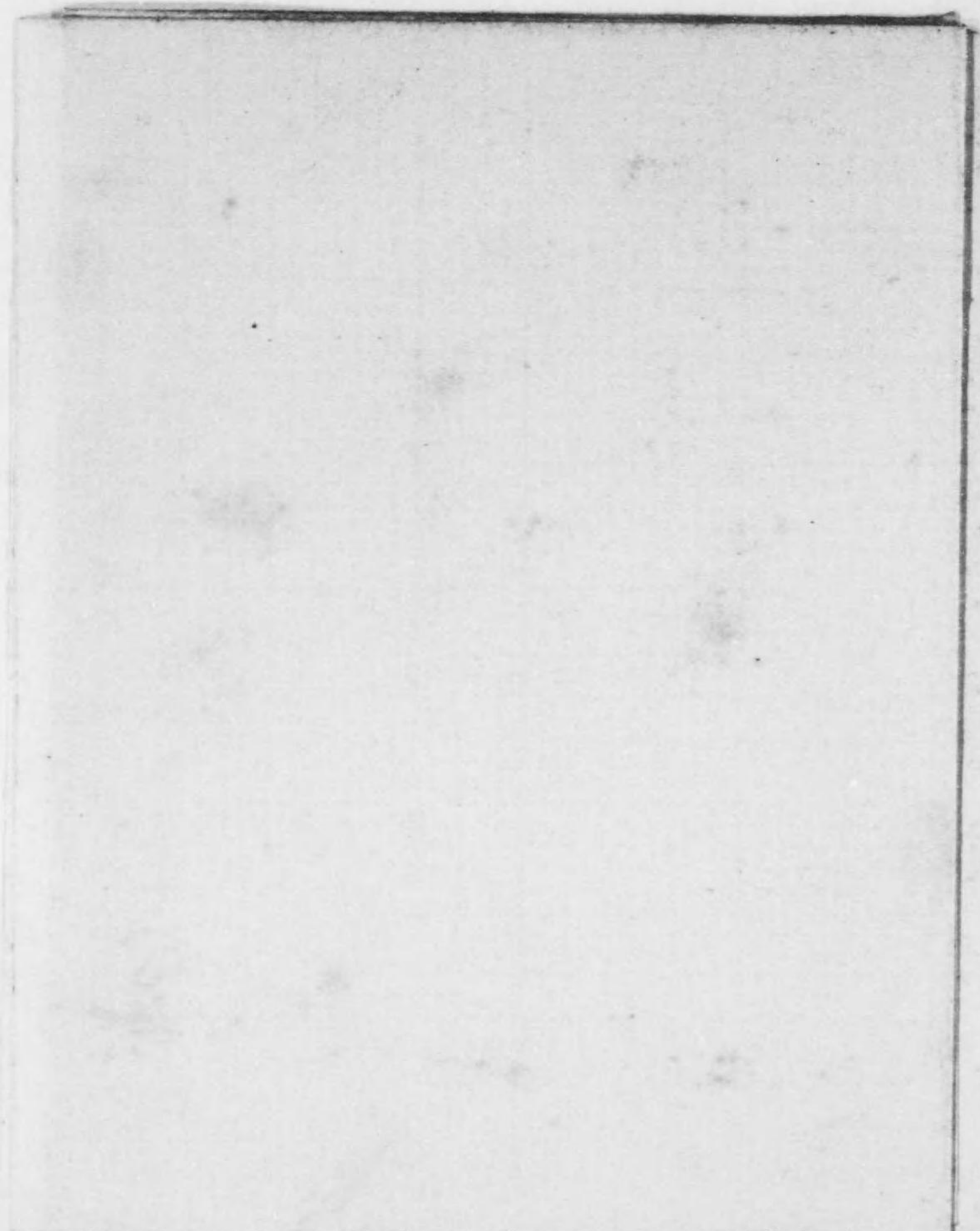
事項 月別	燃料ノ種類	消費量			
		總量			
		最高 (一萬斤)	平均 (一萬斤)	最低 (一萬斤)	格
大正十一年	四月				
	五月				
	六月				
	七月				
	八月				
	九月				
	十月				
	十一月				
	十二月	青葉炭	三〇〇〇 斤	四九〇〇〇 円	七四三四 斤
大正十二年	一月	混合炭	三〇〇 斤	六七〇〇〇 円	一六八五〇〇
	二月	混合炭	三〇〇 斤	六七〇〇〇 円	一六八五〇〇
	三月	混合炭	三〇〇 斤	四四六三三三 円	一六八五〇〇
	合計		三三〇〇 斤	一五〇六三三 円	一六八五〇〇

備考 本表ハ凡テ汽機掃除、試運転、運轉準備用ニ使用セルモノナリ





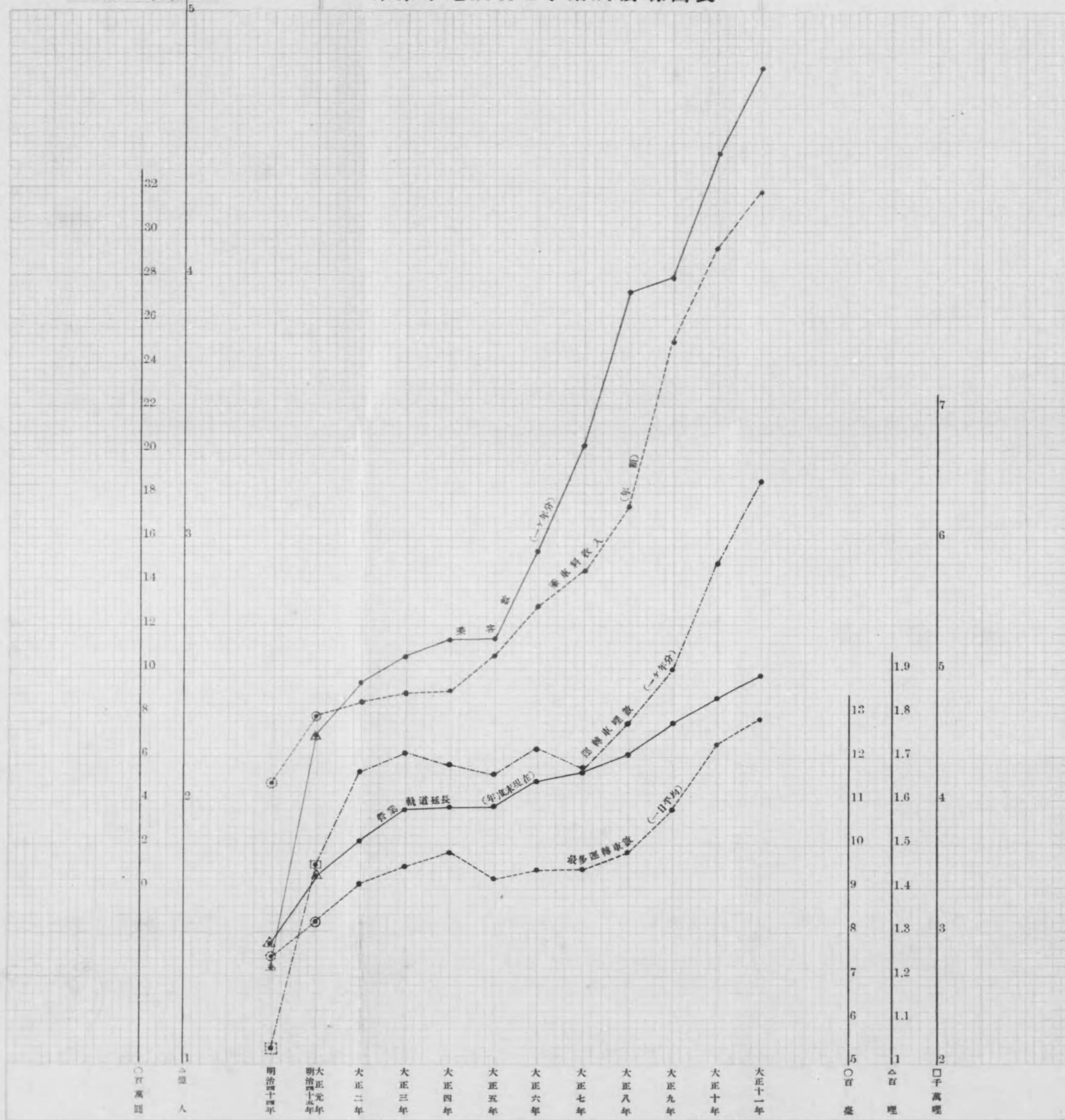






第二十表

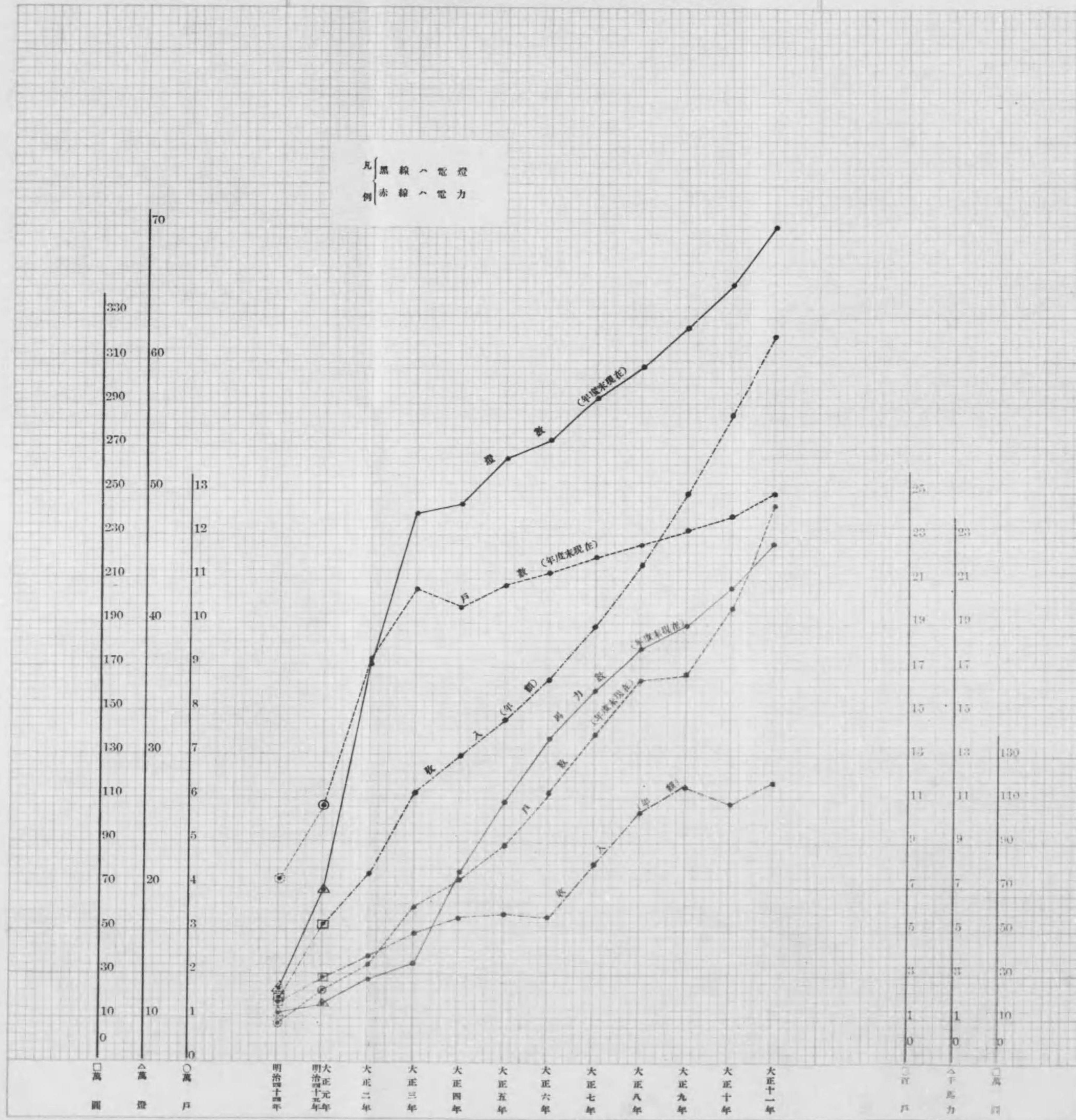
東京市電氣軌道事業成績線圖表





第二十一表

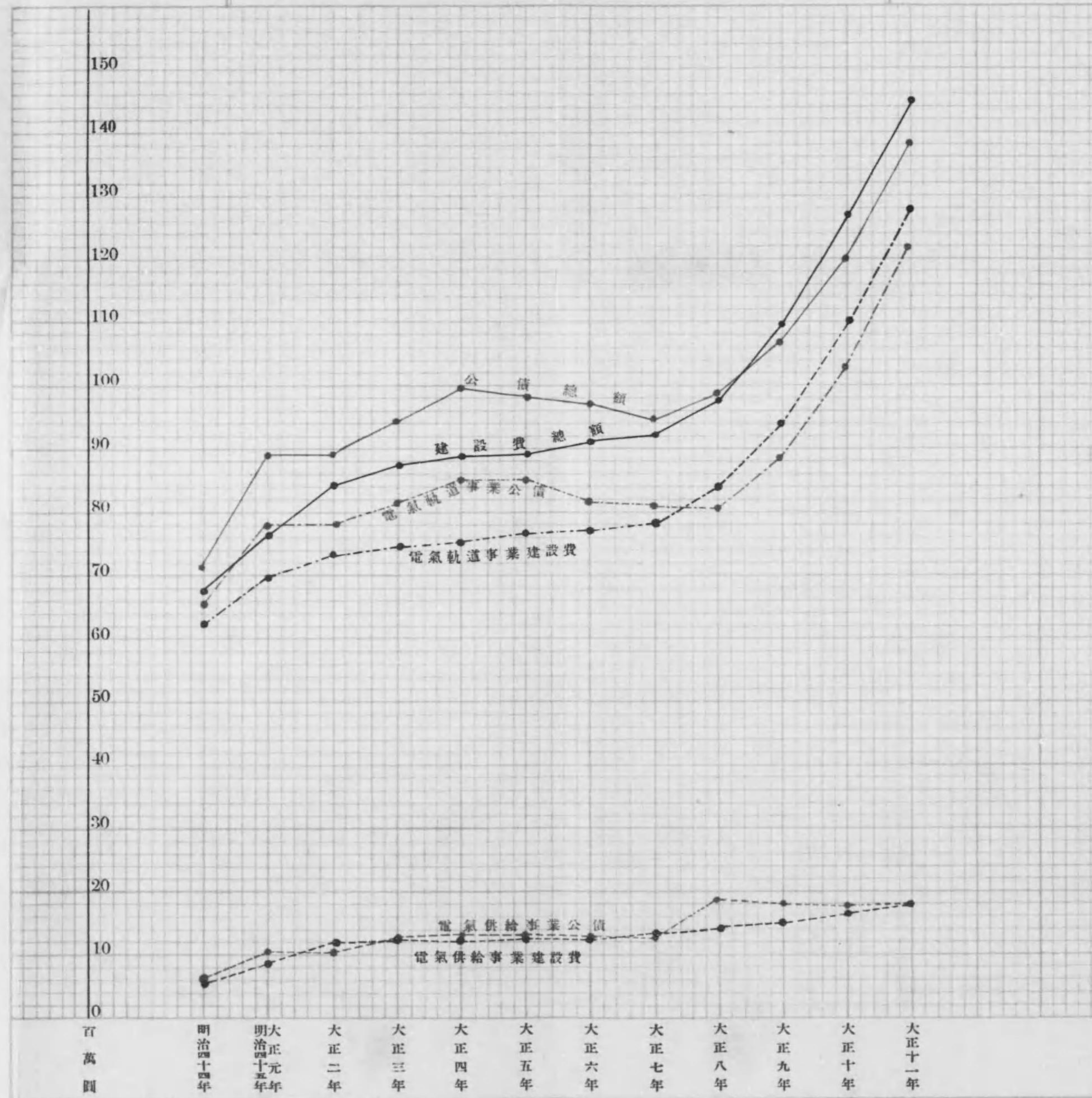
東京市電氣供給事業成績線圖表





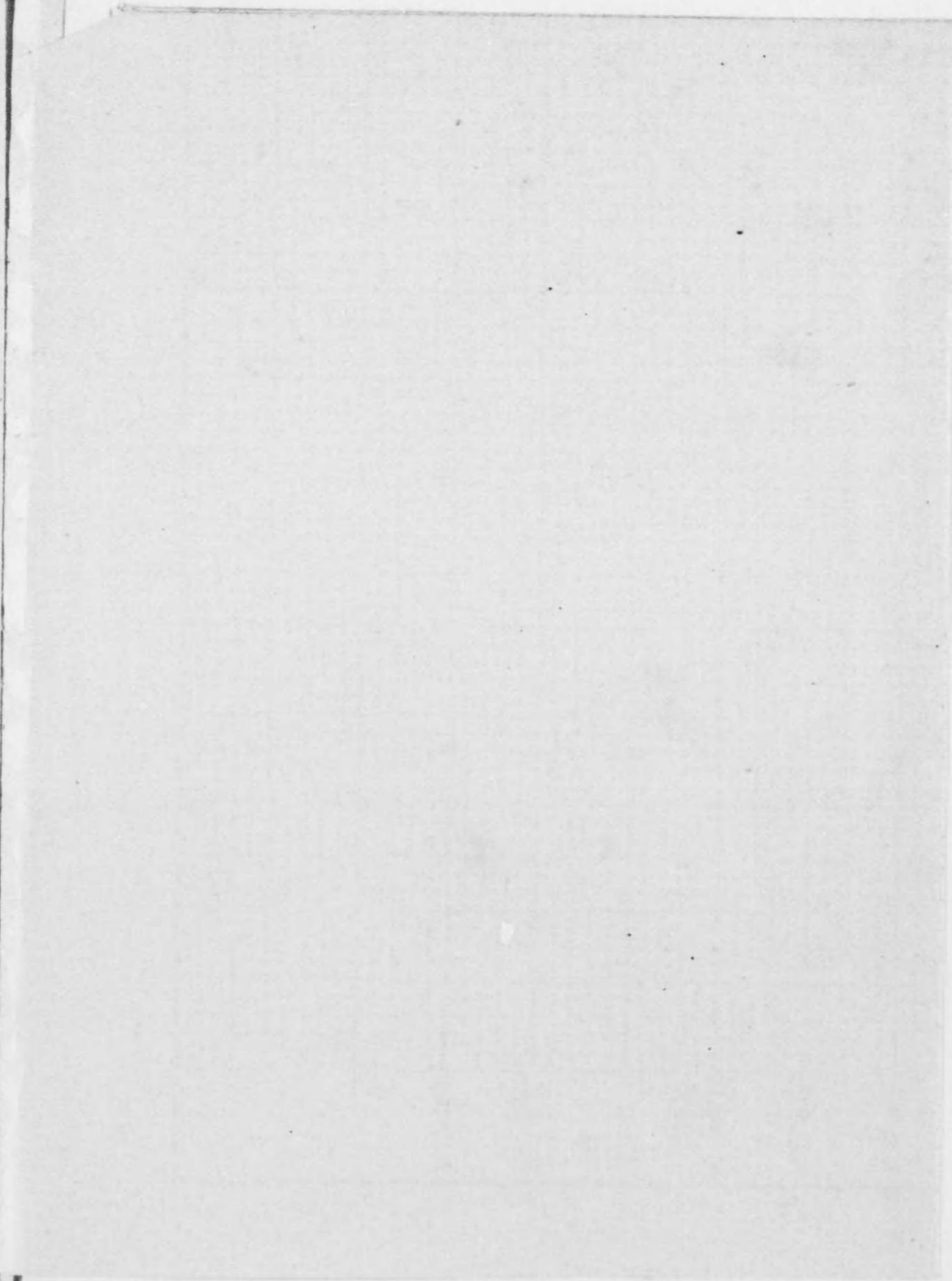
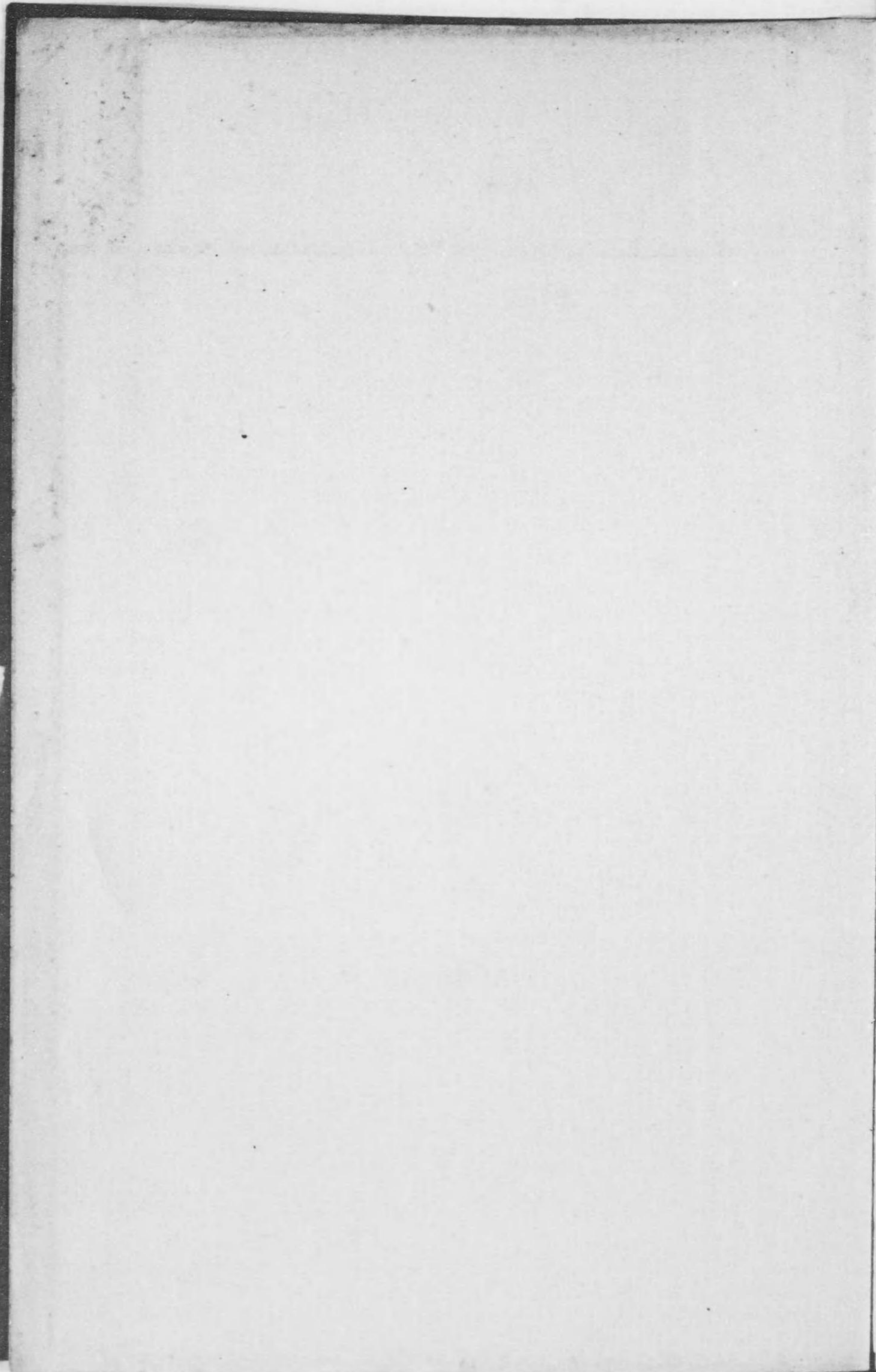
第二十二表

東京市電氣事業建設費及同公債未償還額 (年度末現在)

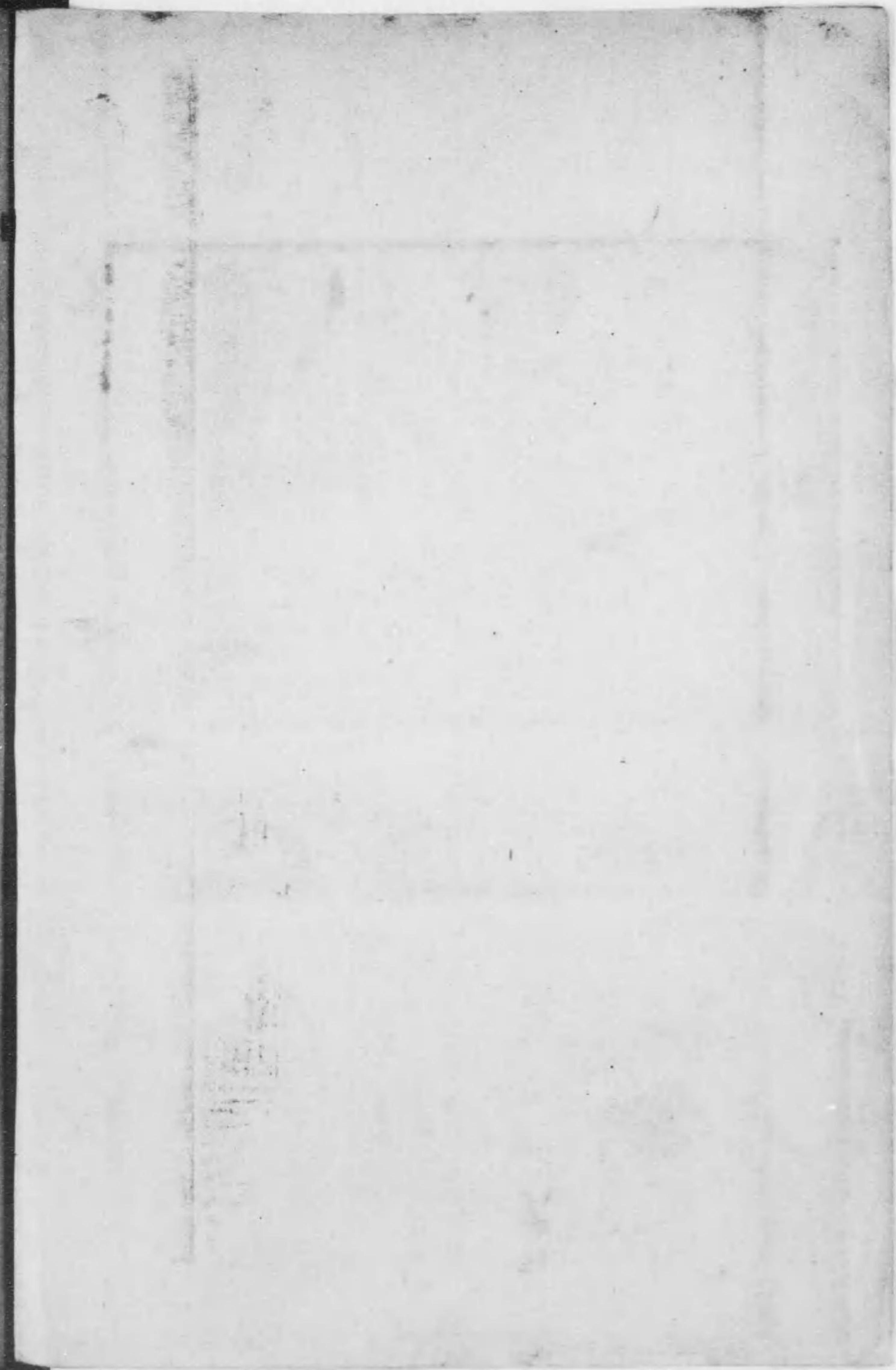
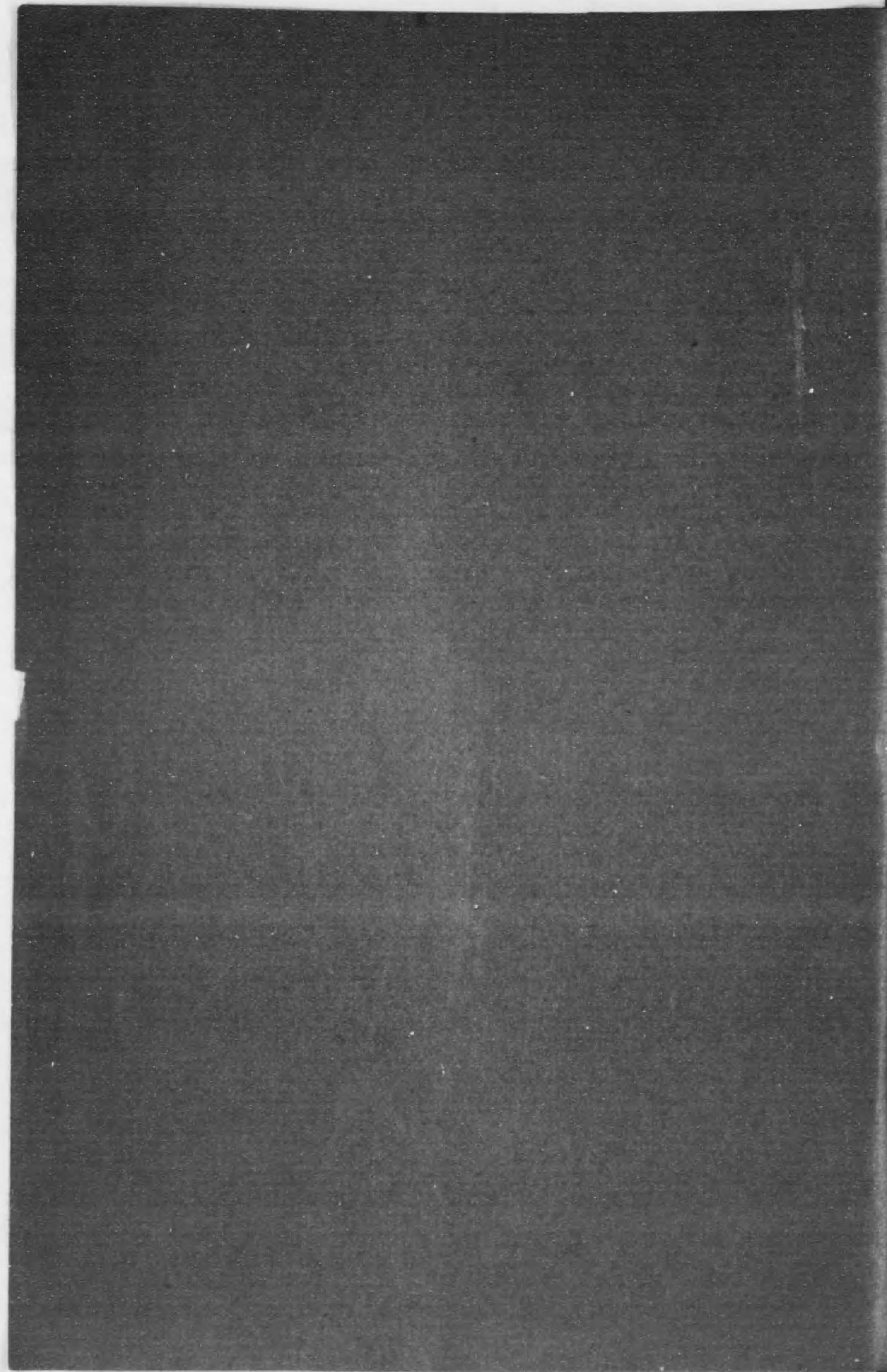


0 1 2 3 4 5 6 7 8 9 0 1 2 3 4 5











終