

国立国会図書館 狸の金毘羅 : 3巻 207-193



ガラス使用

















右の山は...  
左の山は...  
山は...  
山は...

山は...  
山は...  
山は...  
山は...

山は...  
山は...  
山は...  
山は...

山は...  
山は...  
山は...  
山は...



右の山は...  
左の山は...  
山は...  
山は...

山は...  
山は...  
山は...  
山は...

山は...  
山は...  
山は...  
山は...



























今いたんく強いであるのう  
 何とてこのまじきまじきとて  
 名やこれりんぞん市とほりぬれハ  
 まさしくまじんをさししまつろの  
 大橋をたもとよりぬれハちとち  
 くれしぬのせんまぬぬれハ  
 ちとちらちまやととまを  
 けすみとつれぬり

秋の本の上は列をいして  
 びんくのつみとせ免  
 くれきききききききききき  
 すくすくすくすくすくすく  
 おり助ともかき  
 さころよやとおひか  
 てんほの転るお  
 天くの人ちをともく  
 おちくす



今いたんく強いであるのう  
 何とてこのまじきまじきとて  
 名やこれりんぞん市とほりぬれハ  
 まさしくまじんをさししまつろの  
 大橋をたもとよりぬれハちとち  
 くれしぬのせんまぬぬれハ  
 ちとちらちまやととまを  
 けすみとつれぬり

今いたんく強いであるのう  
 何とてこのまじきまじきとて  
 名やこれりんぞん市とほりぬれハ  
 まさしくまじんをさししまつろの  
 大橋をたもとよりぬれハちとち  
 くれしぬのせんまぬぬれハ  
 ちとちらちまやととまを  
 けすみとつれぬり





























207  
193



戯作のよニナサキ  
同画 蒂野模好

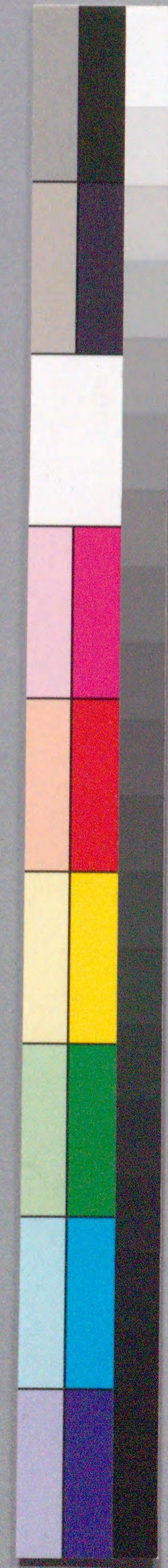


たぬ

十五







国立国会図書館

狸の金毘羅 : 3巻 207-193



ガラス使用

