

| | | | | | | | | | | | | | | | | | | | | | | |
|----|----|----|----|----|----|----|-----|----|-----|----|----|----|----|----|----|----|-----|-----|----|-----|-----|---|
| 安 | | 計 | 後 | | | | | | | | | | 備 | 計 | 阿 | | | | | | | |
| 高 | 安 | 賀 | 豐 | 廣島 | 三 | 三 | 世 | 御 | 惠 | 三 | 甲 | 品 | 沼 | 奴 | 神 | 深 | 安 | 郡 | 阿 | | | |
| 宮 | 藝 | 茂 | 田 | 島 | 次 | 谿 | 羅 | 調 | 蘇 | 上 | 奴 | 田 | 治 | 隈 | 可 | 名 | 津 | 那 | 二 | 賀 | | |
| - | 0 | 0 | 2 | 92 | 0 | 0 | - | 5 | 0 | 0 | 0 | 0 | 0 | - | 2 | 0 | 2 | 0 | 26 | 0 | | |
| 37 | 35 | 89 | 87 | 29 | 50 | 36 | 48 | 90 | 4 | 18 | 33 | 28 | 33 | 39 | 36 | 28 | 28 | 133 | 35 | | | |
| 阿 | | 計 | 淡 | | 伊 | | | | | | | | | | 紀 | | 和歌山 | | | | | |
| 名 | 名 | 麻 | 三 | 美 | 阿 | 板 | 三 | 津 | 郡 | 區 | 南 | 北 | 西 | 東 | 日 | 有 | 海 | 名 | 那 | 伊 | 和歌山 | |
| 西 | 東 | 植 | 好 | 馬 | 波 | 野 | 原 | 名 | ○ | - | 牟 | 牟 | 牟 | 牟 | 高 | 田 | 部 | 草 | 賀 | 郡 | 和歌山 | |
| 0 | 2 | - | - | - | 2 | 0 | 0 | 1 | 47 | 0 | 0 | 1 | 2 | 0 | 0 | 0 | 0 | 0 | 0 | 0 | | |
| 38 | 57 | 3 | 3 | 28 | 29 | 25 | 5 | 6 | 137 | 8 | 3 | 10 | 2 | 1 | 1 | 4 | 1 | 2 | 2 | 100 | | |
| 計 | 佐 | | | | 土 | 計 | 豫 | | | | | | | | | | 伊 | | | | | |
| 郡 | 幡 | 高 | 吾 | 土 | 長 | 香 | 安 | 郡 | 下 | 上 | 久 | 温 | 和 | 風 | 野 | 越 | 北 | 南 | 西 | 東 | 喜 | 伊 |
| 七 | 多 | 岡 | 川 | 佐 | 岡 | 美 | 藝 | 一 | 浮 | 浮 | 米 | 泉 | 氣 | 早 | 間 | 智 | 字 | 字 | 字 | 宇 | 多 | 豫 |
| 5 | 0 | 0 | 5 | 0 | 0 | 0 | 176 | 0 | 0 | 0 | 10 | 2 | 0 | 0 | 8 | 1 | 0 | 0 | 0 | 0 | 3 | 5 |
| 98 | 27 | 19 | 86 | 12 | 14 | 10 | 97 | 6 | 4 | 3 | 3 | 2 | 8 | 3 | 10 | 1 | 1 | 7 | 7 | 0 | 8 | 2 |
| 豐 | | 計 | 前 | | | | | | | | | | 計 | 後 | | 國 | | | | | | |
| 大 | 北 | 南 | 大 | 直 | 玖 | 日 | 字 | 下 | 上 | 築 | 仲 | 京 | 企 | 田 | 郡 | 三 | 山 | 下 | 上 | 三 | 國 | |
| 分 | 海 | 海 | 野 | 入 | 珠 | 田 | 佐 | 毛 | 毛 | 城 | 津 | 都 | 救 | 川 | ○ | 池 | 門 | 妻 | 妻 | 澁 | 區 | |
| 3 | 0 | 0 | 0 | 0 | 2 | 0 | 0 | 6 | 1 | 0 | 1 | 0 | 3 | 0 | 8 | 2 | 0 | 0 | 1 | 2 | 町 | |
| 14 | 8 | 8 | 16 | 6 | 26 | 50 | 240 | 97 | 78 | 4 | 7 | 7 | 2 | 8 | 49 | 4 | 7 | 3 | 9 | 107 | 村 | |

| | | | | | | | | | | | | | | | | | | | | | | |
|----|----|----|----|----|----|---|---|---|----|----|---|---|---|----|---|---|---|---|---|----|---|----|
| 中 | | 備 | | 計 | 前 | | | | | | | | | | 備 | 計 | 國 | | | | | |
| 哲 | 後 | 小 | 淺 | 川 | 下 | 上 | 賀 | 窪 | 都 | 郡 | 區 | 兒 | 津 | 御 | 上 | 赤 | 邑 | 磐 | 和 | 岡 | 郡 | 國 |
| 多 | 月 | 田 | 口 | 上 | 道 | 房 | 陽 | 屋 | 字 | 八 | - | 島 | 高 | 野 | 道 | 坂 | 久 | 梨 | 氣 | 山 | 三 | 區 |
| 0 | 0 | 0 | 0 | 0 | 0 | 2 | 0 | - | 0 | △ | 0 | 0 | 0 | 0 | 0 | 0 | 0 | 0 | 0 | △ | 8 | 町 |
| 30 | 3 | 67 | 4 | 50 | 3 | 1 | 5 | 4 | 38 | 65 | 9 | 9 | 5 | 10 | 7 | 6 | 5 | 6 | 0 | 65 | 村 | |
| 計 | 門 | | | 長 | 計 | 防 | | | 周 | 計 | 藝 | | 國 | | | | | | | | | |
| 郡 | 區 | 見 | 阿 | 大 | 美 | 豐 | 厚 | 赤 | 郡 | 吉 | 佐 | 都 | 熊 | 玖 | 大 | 郡 | 區 | 高 | 山 | 沼 | 佐 | |
| 六 | - | 島 | 武 | 津 | 福 | 浦 | 狹 | 關 | 六 | 敷 | 波 | 濃 | 毛 | 珂 | 島 | 一 | - | 田 | 縣 | 田 | 伯 | |
| 美 | 0 | 3 | 0 | 0 | 2 | 0 | 3 | 3 | 5 | - | 0 | - | 0 | 2 | 0 | 9 | 0 | 0 | 0 | 0 | 0 | |
| 28 | 1 | 58 | 26 | 25 | 2 | 5 | 3 | 3 | 30 | 3 | 5 | 5 | 4 | 2 | 3 | 5 | 5 | 7 | 3 | 0 | 8 | |
| 伊 | 計 | 岐 | | | 讚 | | | 計 | 國 | | | | | | | | | | | | | |
| 桑 | 周 | 新 | 宇 | 郡 | 小 | 豐 | 三 | 多 | 那 | 鵜 | 阿 | 香 | 山 | 三 | 寒 | 大 | 郡 | 海 | 那 | 勝 | 國 | |
| 村 | 布 | 居 | 摩 | 二 | 豆 | 田 | 野 | 度 | 珂 | 足 | 野 | 川 | 田 | 木 | 川 | 內 | ○ | 部 | 賀 | 浦 | 區 | |
| 0 | 0 | 4 | 0 | 8 | 0 | 0 | 0 | 0 | 3 | 0 | 0 | 0 | 0 | 0 | 0 | 0 | 3 | 0 | 3 | 0 | 町 | |
| 30 | 39 | 55 | 50 | 10 | 4 | 5 | 7 | 2 | 4 | 2 | 3 | 5 | 2 | 2 | 2 | 2 | 6 | 7 | 1 | 3 | 3 | |
| 筑 | | 計 | 前 | | | | | | | | | | 筑 | | 國 | | | | | | | |
| 御 | 山 | 竹 | 生 | 御 | 郡 | 區 | 御 | 下 | 上 | 夜 | 穗 | 嘉 | 鞍 | 遠 | 宗 | 精 | 席 | 那 | 早 | 志 | 怡 | 福 |
| 井 | 本 | 野 | 葉 | 原 | 一 | 五 | 笠 | 座 | 座 | 須 | 波 | 麻 | 手 | 賀 | 像 | 屋 | 田 | 珂 | 真 | 摩 | 土 | 福 |
| 0 | 0 | 0 | 0 | 3 | 1 | 5 | 0 | 0 | 0 | 0 | 0 | 0 | 0 | 0 | 0 | 0 | 0 | 0 | 0 | 0 | 0 | 1 |
| 50 | 1 | 3 | 2 | 2 | 26 | 1 | 5 | 4 | 3 | 5 | 6 | 5 | 5 | 6 | 5 | 8 | 9 | 6 | 5 | 9 | 5 | 15 |

| 日 | | | | | | | | | | 計 | 後 | | | | | | | | | | 肥 | | | | | | | | | | | | |
|-----|-----|-----|----|-----|-----|----|----|----|----|----|----|----|-----|-----|----|----|-----|----|----|----|----|----|----|---|--|--|--|--|--|--|--|--|--|
| 宮崎 | 北那珂 | 南那珂 | 兒湯 | 西白杵 | 東白杵 | 郡 | 區 | 球磨 | 草北 | 天草 | 八代 | 宇土 | 下益城 | 上益城 | 託麻 | 飽田 | 山本 | 合志 | 阿蘇 | 菊池 | 山鹿 | 玉山 | 熊本 | | | | | | | | | | |
| 七 | 四 | 二 | 五 | 〇 | 八 | 一六 | 一 | 一 | 〇 | 四 | 一 | 二 | 三 | 〇 | 三 | 二 | 二 | 〇 | 一 | 一 | 五 | 一五 | 一五 | | | | | | | | | | |
| 三〇 | 二二 | 五〇 | 五二 | 三三 | 五四 | 二二 | 二七 | 四〇 | 八三 | 八六 | 七四 | 五三 | 二九 | 三三 | 四一 | 九九 | 四六 | 五五 | 二〇 | 五六 | 六四 | 六八 | 〇 | | | | | | | | | | |
| 琉 | | | | | | 計 | 馬對 | | 計 | 壹岐 | | 計 | 摩 | | | | | | | | | | | | | | | | | | | | |
| 兼城 | 豐見 | 小段 | 座間 | 渡嘉敷 | 那覇 | 首里 | 郡 | 下 | 上 | 郡 | 石 | 壹 | 郡 | 鹿 | 谿 | 給 | 揖 | 穎 | 阿 | 川 | | | | | | | | | | | | | |
| 〇 | 〇 | 〇 | 〇 | 〇 | 〇 | 〇 | 一〇 | 一〇 | 〇 | 〇 | 〇 | 〇 | 五六 | 四 | 一 | 〇 | 〇 | 〇 | 〇 | 〇 | 一 | | | | | | | | | | | | |
| 九 | 二 | 一五 | 五 | 四 | 六 | 一五 | 一〇 | 六 | 四 | 三 | 二 | 二 | 三三 | 二 | 八 | 一〇 | 二 | 八 | 二〇 | 四 | | | | | | | | | | | | | |
| 球 | | | | | | | | | | | | | | | | | | | | | | | | | | | | | | | | | |
| 與那國 | 多良 | 伊江 | 島 | 渡名 | 菜 | 伊平 | 宮 | 大 | 石 | 下 | 砂 | 平 | 仲 | 具 | 國 | 大 | 羽 | 今 | 本 | 名 | 久 | 金 | 恩 | | | | | | | | | | |
| 〇 | 〇 | 〇 | 〇 | 〇 | 〇 | 〇 | 〇 | 〇 | 〇 | 〇 | 〇 | 〇 | 〇 | 〇 | 〇 | 〇 | 〇 | 〇 | 〇 | 〇 | 〇 | 〇 | 〇 | 〇 | | | | | | | | | |
| 四 | 三 | 五 | 一 | 一 | 三 | 三 | 二 | 九 | 二 | 二 | 二 | 三 | 七 | 一五 | 一六 | 六 | 一七 | 二 | 一八 | 二三 | 一三 | 七 | 一〇 | 〇 | | | | | | | | | |
| 鹽 | | | | 計 | 狩 | | | | | | 計 | 志 | | | | | | | | | | | | | | | | | | | | | |
| 中川 | 天鹽 | 苦前 | 留萌 | 增毛 | 郡 | 區 | 雨 | 上 | 空 | 夕 | 樺 | 濱 | 厚 | 石 | 札 | 札 | 郡 | 與 | 小 | 高 | 忍 | 余 | | | | | | | | | | | |
| 〇 | 〇 | 〇 | 〇 | 七 | 九 | 一 | 〇 | 〇 | 〇 | 〇 | 〇 | 〇 | 〇 | 〇 | 〇 | 一四 | 一七 | 〇 | 三 | 四 | 〇 | 七 | | | | | | | | | | | |
| 〇 | 四 | 五 | 五 | 五 | 二 | 一 | 〇 | 〇 | 三 | 〇 | 一 | 六 | 一〇 | 五 | 〇 | 二〇 | 一〇〇 | 四 | 五 | 二 | 四 | 八 | | | | | | | | | | | |

| 計 | 前 | | | | | | | | | | 計 | 後 | | | | | | | | | | | | | | | | | | | | | |
|---|---|----|----|----|----|----|----|----|----|----|----|----|----|----|----|----|----|----|---|----|----|----|---|--|--|--|--|--|--|--|--|--|--|
| 郡 | 區 | 北高 | 南高 | 西彼 | 東彼 | 藤津 | 杵島 | 北松 | 南松 | 西松 | 東松 | 小城 | 佐賀 | 神崎 | 三根 | 養父 | 基肄 | 長崎 | 郡 | 西國 | 東國 | 速見 | 國 | | | | | | | | | | |
| 一 | 一 | 〇 | 〇 | 〇 | 〇 | 〇 | 〇 | 〇 | 〇 | 〇 | 〇 | 二 | 二 | 一 | 〇 | 〇 | 〇 | 八 | 〇 | 〇 | 〇 | 〇 | 國 | | | | | | | | | | |
| 三 | 三 | 三 | 三 | 二 | 二 | 二 | 五 | 九 | 一七 | 九〇 | 一九 | 五 | 七 | 二 | 〇 | 一 | 三 | 〇 | 七 | 二 | 七 | 五 | 國 | | | | | | | | | | |
| 薩 | | | | | 計 | 隅 | | | | | 計 | 大 | | | | | 計 | 向 | | | | | | | | | | | | | | | |
| 日 | 飯 | 伊 | 薩 | 高 | 出 | 郡 | 大 | 熊 | 馭 | 肝 | 大 | 贈 | 始 | 桑 | 菱 | 郡 | 北 | 南 | 西 | 東 | | | | | | | | | | | | | |
| 〇 | 〇 | 〇 | 〇 | 〇 | 〇 | 一 | 〇 | 〇 | 〇 | 〇 | 〇 | 〇 | 〇 | 〇 | 〇 | 一〇 | 五 | 一 | 三 | 五 | | | | | | | | | | | | | |
| 五 | 一 | 四 | 三 | 二 | 三 | 四 | 二 | 一 | 一 | 二 | 三 | 四 | 五 | 三 | 二 | 三 | 四 | 二 | 一 | 三 | 五 | | | | | | | | | | | | |
| 國 | | | | | | | | | | | | | | | | | | | | | | | | | | | | | | | | | |
| 勝 | 與 | 具 | 美 | 越 | 嶺 | 北 | 中 | 宜 | 浦 | 西 | 眞 | 南 | 東 | 大 | 佐 | 知 | 玉 | 具 | 喜 | 眞 | 高 | | | | | | | | | | | | |
| 〇 | 〇 | 〇 | 〇 | 〇 | 〇 | 〇 | 〇 | 〇 | 〇 | 〇 | 〇 | 〇 | 〇 | 〇 | 〇 | 〇 | 〇 | 〇 | 〇 | 〇 | 〇 | | | | | | | | | | | | |
| 七 | 九 | 二 | 九 | 〇 | 六 | 二 | 三 | 四 | 四 | 八 | 二 | 〇 | 二 | 〇 | 九 | 二 | 四 | 六 | 六 | 五 | 九 | 四 | | | | | | | | | | | |
| 後 | | | | | | | | | | 計 | 島 | | | | | 計 | 渡 | | | | | | | | | | | | | | | | |
| 古 | 美 | 積 | 古 | 岩 | 磯 | 歌 | 壽 | 島 | 瀬 | 太 | 久 | 郡 | 區 | 爾 | 檜 | 松 | 上 | 龜 | 茅 | 函 | 島 | 間 | 國 | | | | | | | | | | |
| 〇 | 〇 | 〇 | 〇 | 〇 | 〇 | 〇 | 〇 | 〇 | 〇 | 〇 | 〇 | 一 | 一 | 志 | 山 | 前 | 磯 | 田 | 部 | 館 | 七 | 〇 | 國 | | | | | | | | | | |
| 五 | 〇 | 〇 | 〇 | 七 | 〇 | 〇 | 七 | 〇 | 〇 | 〇 | 〇 | 一〇 | 一〇 | 〇 | 二 | 三 | 〇 | 〇 | 〇 | 四 | 二 | | | | | | | | | | | | |
| 四 | 五 | 八 | 六 | 九 | 四 | 六 | 四 | 七 | 五 | 四 | 七 | 一〇 | 一〇 | 八 | 二 | 三 | 〇 | 三 | 一 | 〇 | 五 | 五 | 國 | | | | | | | | | | |

明治十七年十一月四日版權屆
 明治十八年四月廿三日出版

內務省地理局藏版

印刷發兌所 三田印刷所

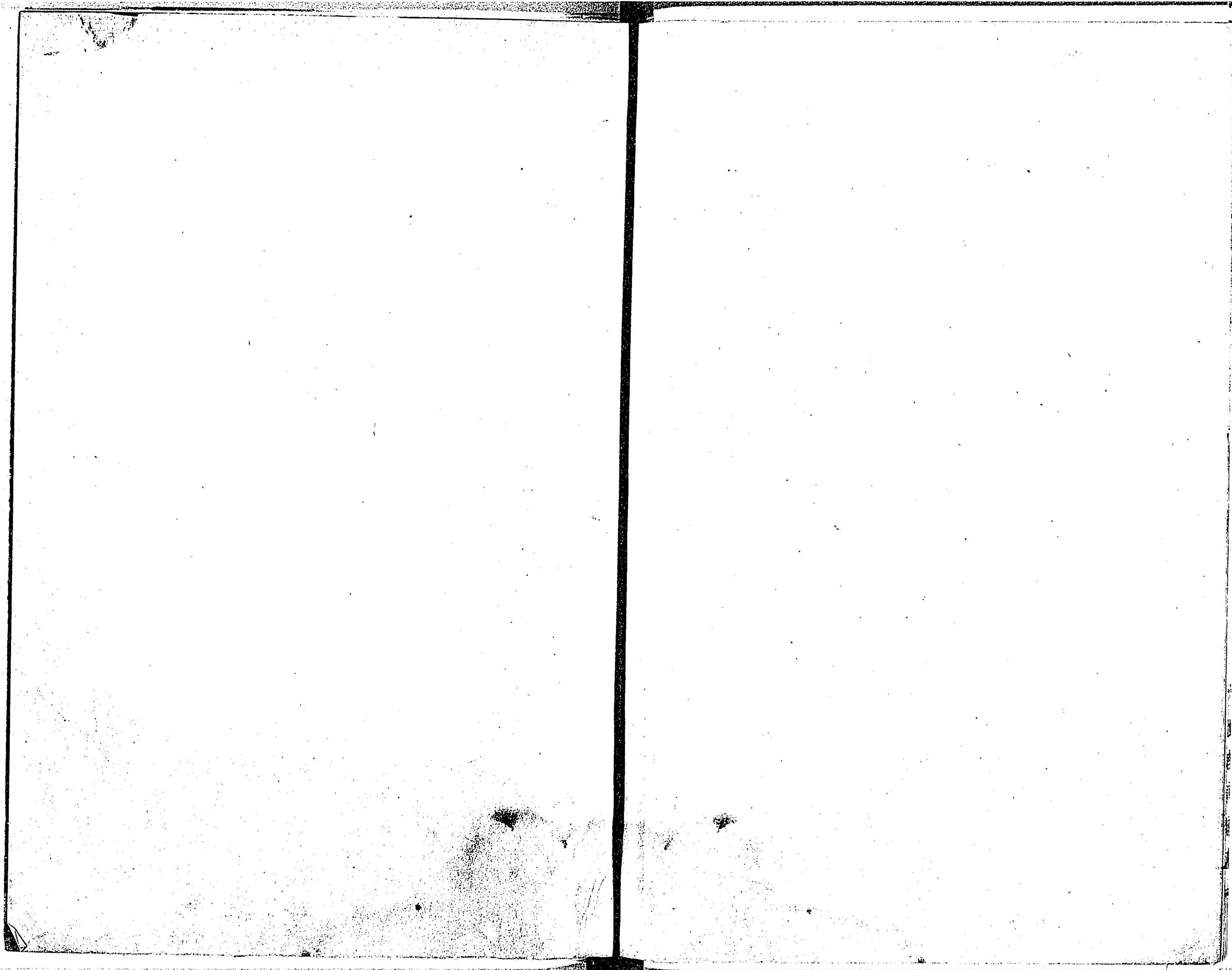
東京芝區三田
 四國町三番地

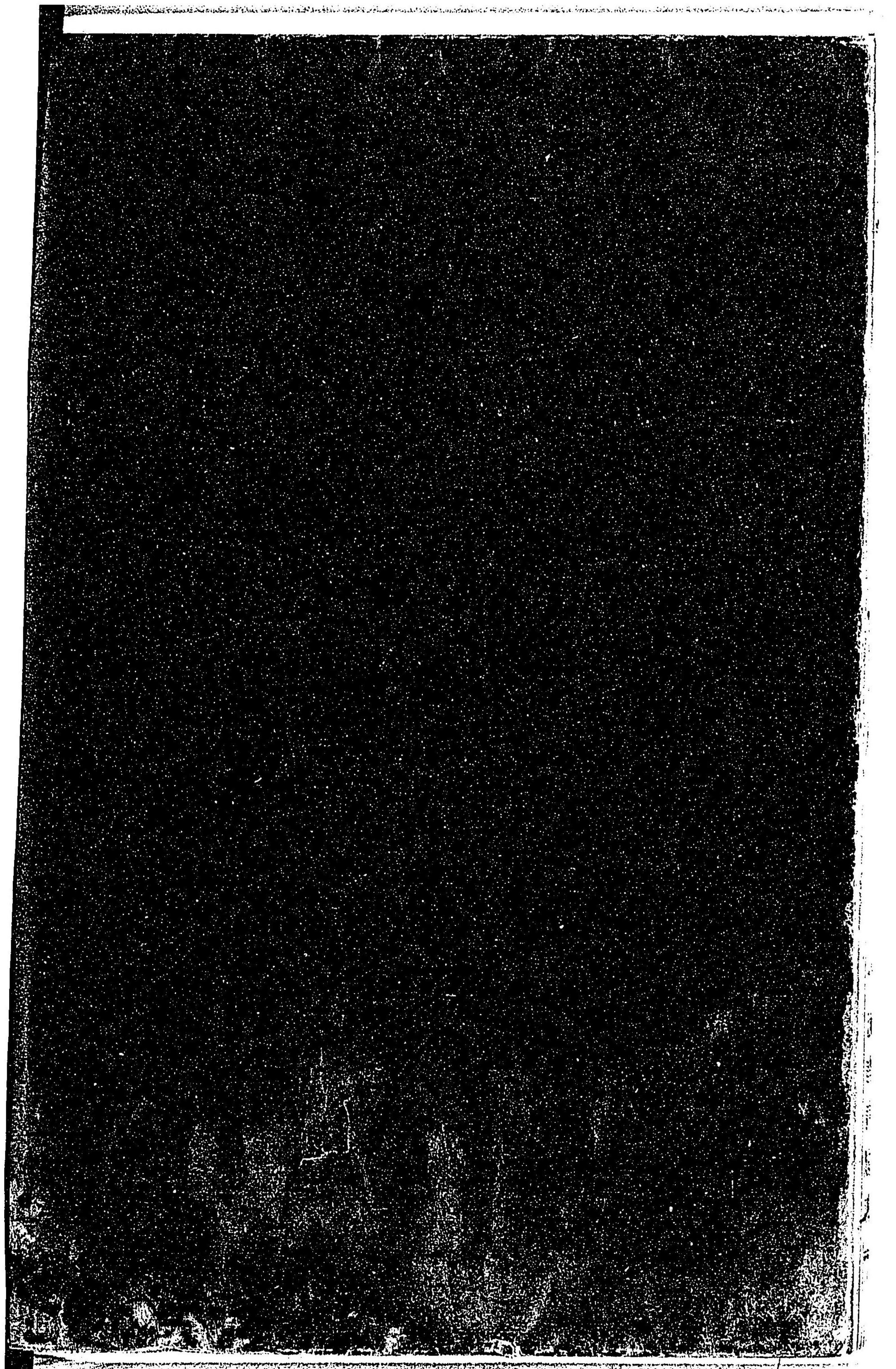
定價金三圓拾錢

| | | | | | | | | | | | | | | | | | |
|----|---|---|---|---|---|---|----|----|---|---|---|---|----|---|----|----|---|
| 振 | | 膽 | | 計 | | 見 | | 北 | | 計 | | 國 | | | | | |
| 勇 | 白 | 峴 | 室 | 有 | 虬 | 山 | 郡 | 禮 | 利 | 斜 | 綱 | 常 | 紋 | 枝 | 宗 | 郡 | 上 |
| 拂 | 老 | 別 | 蘭 | 珠 | 田 | 越 | 八 | 文 | 尻 | 里 | 走 | 呂 | 別 | 幸 | 谷 | 六 | 川 |
| 〇 | 〇 | 〇 | 七 | 〇 | 〇 | 〇 | 一 | 〇 | 〇 | 〇 | 一 | 〇 | 〇 | 〇 | 〇 | 七 | 〇 |
| 一六 | 三 | 三 | 四 | 六 | 三 | 三 | 五六 | 四 | 六 | 五 | 一 | 七 | 〇 | 四 | 六 | 一九 | 〇 |
| 計 | | 勝 | | 十 | | 計 | | 高 | | 日 | | 計 | | 國 | | | |
| 郡 | 上 | 河 | 河 | 中 | 十 | 當 | 廣 | 郡 | 峴 | 檉 | 浦 | 三 | 靜 | 新 | 沙 | 郡 | 千 |
| 七 | 川 | 東 | 西 | 川 | 勝 | 緣 | 尾 | 七 | 泉 | 似 | 河 | 石 | 內 | 冠 | 流 | 八 | 歲 |
| 〇 | 〇 | 〇 | 〇 | 〇 | 〇 | 〇 | 〇 | 〇 | 〇 | 〇 | 〇 | 〇 | 〇 | 〇 | 〇 | 七 | 〇 |
| 五 | 二 | 五 | 二 | 三 | 六 | 三 | 一 | 七六 | 八 | 八 | 二 | 六 | 一六 | 二 | 一八 | 四 | 六 |
| 千 | | 計 | | 室 | | 根 | | 計 | | 路 | | 釧 | | 國 | | | |
| 藥 | 紗 | 振 | 擇 | 國 | 郡 | 目 | 標 | 野 | 根 | 花 | 郡 | 足 | 川 | 阿 | 厚 | 釧 | 白 |
| 取 | 那 | 別 | 捉 | 後 | 五 | 梨 | 津 | 付 | 室 | 咲 | 六 | 寄 | 上 | 塞 | 岸 | 路 | 棟 |
| 〇 | 〇 | 〇 | 〇 | 〇 | 〇 | 〇 | 〇 | 〇 | 〇 | 〇 | 七 | 〇 | 〇 | 〇 | 五 | 二 | 〇 |
| 二 | 四 | 二 | 二 | 五 | 三 | 四 | 二 | 四 | 六 | 九 | 三 | 四 | 五 | 四 | 二 | 五 | 三 |
| 計 | | 總 | | 島 | | 區 | | 郡 | | 國 | | 計 | 原 | 小 | 計 | 島 | 國 |
| 村 | 町 | 間 | 島 | 區 | 郡 | 國 | 〇 | 島 | 母 | 父 | 郡 | 占 | 新 | 得 | 郡 | 區 | 町 |
| 五 | 八 | 八 | 三 | 八 | 一 | 五 | 八 | 〇 | 一 | 八 | 五 | 〇 | 〇 | 〇 | 〇 | 〇 | 〇 |
| 五 | 八 | 八 | 三 | 八 | 一 | 五 | 八 | 〇 | 一 | 八 | 五 | 〇 | 〇 | 〇 | 〇 | 〇 | 〇 |
| 五 | 八 | 八 | 三 | 八 | 一 | 五 | 八 | 〇 | 一 | 八 | 五 | 〇 | 〇 | 〇 | 〇 | 〇 | 〇 |

明治十七年十一月四日版權屆
 明治十八年四月廿三日出版

昭和八年六月三日
 小牧實繁





022681-000-0

291.03-N249t

地名索引

内務省地理局

M18

ADB-0457



291