

浙江圖書館



浙江圖書館



浙江圖書館



浙江圖書館



浙江圖書館



浙江圖書館

欽定四庫全書

春秋長歷卷十

八 歷存

莊元年 戊子

正大 壬辰

二小 壬戌

三大 辛卯

浙江圖書館

右諭德陳厚耀撰



四小

辛酉

五大

庚寅

六小

庚申

七大

己丑

八小

己未

九大

戊子

十小

戊午

十一大

丁亥

經已亥
十八日

浙江圖書館

十二小

丁巳

閏大

丙戌

大衍歷閏在正月杜歷閏在十月今置年末與經傳日

月無碍

莊二年巳

正小

丙辰

二大

乙酉

三小

乙卯

浙江圖書館

四大

甲申

五大

甲寅

六小

甲申

七大

癸丑

八小

癸未

九大

壬子

十小

壬午

十一大

辛亥



浙 江 圖 書 館

十二

辛巳

經乙酉
初五日

大衍歷云十二月大壬子朔經乙酉在十一月

莊三年

庚寅

正大

庚戌

二小

庚辰

三大

己酉

四小

己卯

五大

戊申

浙江圖書

六小

戊寅

七大

丁未

八大

丁丑

九小

丁未

十大

丙子

十一小

丙午

十二大

乙亥

閏小

乙巳



浙江圖書館

大衍歷是年置閏九月推古歷亦同杜歷置明年四月似無據今置此年之末

莊四年 辛卯

正大 甲戌

二小 甲辰

三大 癸酉

四小 癸卯

五大 壬申

浙江圖書

六小

壬寅

經乙丑二
十四日

七大

辛未

八小

辛丑

九大

庚午

十小

庚子

十一大

己巳

十二大

己亥

大衍歷云六月大癸酉朔經乙丑在七月

浙江圖書館

莊五年
壬辰

正小

己巳

二大

戊戌

三小

戊辰

四大

丁酉

五小

丁卯

六大

丙申

七小

丙寅

浙江圖書館

八大

乙未

九小

乙丑

十大

甲午

十一小

甲子

十二大

癸巳

莊六年

癸巳

正大

癸亥

二大

壬辰



浙江圖書館

十大	九大	八小	七大	六小	五大	四小	三大
己丑	己未	庚寅	庚申	辛卯	辛酉	壬辰	壬戌

浙 江 圖 書 館

十大 戊午

十二小 戊子

館

大衍歷於是年閏五月推古歷亦當閏六月杜歷置
 此閏于明年四月後以合于前四月之辛卯去莊四
 年四月閏凡三十六月其後莊九年閏八月相去僅
 二十八月莊十一年閏三月相去僅十八月莊十四
 年閏五月相去又三十八月莊十七年閏六月相去
 又三十七月此十四年間凡五閏皆踈數無定準惟

推勘經傳日月之上下而置之若按三年一閏五年
再閏之例互為易置或置之年末則與經傳日月皆
不合今姑從杜歷以俟考歷者訂焉

莊七年

甲午

正大

丁巳

二小

丁亥

三大

丙辰

四小

丙戌

浙江圖

經辛卯初六日杜歷是
月丁亥朔辛卯初五日

十一大	十小	九大	八小	七大	六大	五小	閏大
壬午	癸丑	癸未	甲寅	甲申	甲寅	乙酉	乙卯



浙 江 圖 書 館

十二小
壬子

莊八年
乙未

正大

辛巳

經甲午
十四日

二小

辛亥

三大

庚辰

四小

庚戌

五大

己卯

六小

己酉

浙江圖書館

七大

戊寅

八小

戊申

九大

丁丑

十小

丁未

十一大

丙子

十二小

丙午

經癸未
初八日

江圖書館

大衍歷云是年正月大壬子朔己巳日冬至經甲午

在二月十一月小戊申朔經癸未
在十二月

莊九年丙申

正小 丙子

二大 乙巳

三小 乙亥

四大 甲辰

五小 甲戌

六大 癸卯

七小 癸酉

經丁酉二
十五日

浙江圖書館

八大

壬寅

經庚申
十九日

閏小

壬申

九大

辛丑

十小

辛未

十大

庚子

十二小

庚午

大衍曆是年置閏三月推古曆閏二月今杜曆閏八

月

浙江圖書館

莊十年
丁酉

正大
己亥

二大
己巳

三小
己亥

四大
戊辰

五小
戊戌

六大
丁卯

七小
丁酉



浙江圖書館

八大

丙寅

九小

丙申

十大

乙丑

十一小

乙未

十二大

甲子

莊十一年

戊戌

正小

甲午

二大

癸亥



浙江圖書館

三小	閏大	四小	五大	六大	七小	八大	九小
癸巳	壬戌	壬辰	辛酉	辛卯	辛酉	庚寅	庚申

十經
八戌
日寅

浙江圖書館

十大 巳丑

十一小 巳未

十二天 戊子

大衍曆云是年閏十一月推古曆亦同今杜曆閏四

月

莊十二年巳
亥

正小 戊午

二大 丁亥

浙 江 圖 書 館

十大	九小	八大	七小	六大	五小	四大	三小
甲申	甲寅	甲申	乙卯	乙酉	丙辰	丙戌	丁巳

經甲午
十一日

浙江圖書館

十一大

癸丑

十二小

癸未

大衍歷推是年八月小丙辰朔經甲午在九月

莊十三年

庚子

正大

壬子

二小

壬午

三大

辛亥

四小

辛巳

浙江圖書館

十二小	十一大	十小	九大	八小	七大	六小	五大
丁丑	丁未	戊寅	戊申	己卯	己酉	庚辰	庚戌

浙江圖書館

春秋左傳卷十

十三

莊十四年

辛丑

正大

丙午

二大

丙子

三小

丙午

四大

乙亥

五小

乙巳

閏大

甲戌

六小

甲辰

經甲子
十一日

浙江圖書館

七大

癸酉

八小

癸卯

九大

壬申

十小

壬寅

十一大

辛未

十二小

辛丑

大衍歷是年閏八月推古歷閏七月今從杜歷閏三月

莊十五年

壬寅

莊之年史臣紀
事多不載甲子

江圖書館

八大	七小	六大	五大	四小	三大	二小	正大
丁酉	戊辰	戊戌	戊辰	己亥	己巳	庚子	庚午



浙江圖書館

九小 丁卯

十大 丙申

十一小 丙寅

十二大 乙未

莊十六年 癸卯

正小 乙丑

二大 甲午

三小 甲子

浙江圖書館

四大 五小 六大 七小 八大 九大 十小 十大

癸巳 癸亥 壬辰 壬戌 辛卯 辛酉 辛卯 庚申



浙江圖書館

十二小 庚寅

莊十七年甲辰

正大 己未

二小 己丑

三大 戊午

四小 戊子

五大 丁巳

六小 丁亥

浙江圖書館

閏大

丙辰

七小

丙戌

八大

乙卯

九小

乙酉

十大

甲寅

十一小

甲申

十二大

癸丑

大衍是年閏四月推古歷亦同今從杜歷閏六月

浙江圖書館

莊十八年 乙巳

正大 癸未

二小 癸丑

三大 壬午

四小 壬子

五大 辛巳

六小 辛亥

七大 庚辰

食經日

浙江圖書館

八小 庚戌

九大 己卯

十小 己酉

十一大 戊寅

十二小 戊申

圖書館

經文書春王三月日有食之不言日不言朔杜氏云
 官失之也穀梁云夜食也宋劉孝孫云三月不應食
 五月壬子朔入食限大衍歷推五月朔交分入食限

三月不應食郭氏云三月不入食限五月壬子朔加
時在盡交分入食限蓋誤五為三

按推歷者皆云壬子食而長歷四月得壬子朔蓋
必日食之前少置一閏而以四月為三月耳郭氏
云誤五為三然五三近似而春夏不得誤也經明
書春三月則非夏五月可知

沈括云春秋日食三十六歷家推驗精者不過二十
六衛朴得三十五獨莊十八年三月古今筭不入食

限閏百詩云是年乙巳歲二月有閏三月癸未朔未
初初刻合食限衛朴云不入食限者不知何說也

按三十六食中有比月而食者二從無歷家推合
者衛氏何以得之莊十七年己閏十八年二月何
得再閏癸未當作壬子閏說亦似有誤

莊十九年

丙午

正大

丁丑

二小

丁未

浙江

十大	九小	八大	七小	六大	五小	四大	三大
癸卯	甲戌	甲辰	乙亥	乙巳	丙子	丙午	丙子

傳庚申
十六日

浙江圖書館

十一小 癸酉

十二大 壬寅

推筭古曆是年閏十二月

莊二十年 丁未

正小 壬申

二大 辛丑

三小 辛未

四大 庚子

浙江圖書館

十二小	十一大	十小	九大	八大	七小	六大	五小
丁酉	丁卯	戊戌	戊辰	戊戌	己巳	己亥	庚午

浙江圖書館

閏大

丙寅

大衍歷云是年閏正月今補於此說見下

按杜歷自莊十七年閏六月至莊二十四年始閏
 七月凡相去八十五年不應閏法踈濶如此今推
 勘上下日月其十九年六月內有庚申是已而下
 年之五月則無辛酉七月則無戊辰至二十二年
 月日皆不合以是知年前失一閏也豈杜歷傳本
 失之耶今于此年補一閏則皆合矣

莊二十一年

戊申

正小

丙申

二大

乙丑

三小

乙未

四大

甲子

五小

甲午

經辛酉二
十八日

六大

癸亥

七小

癸巳

經戊戌
初六日

浙江圖書館

八大

壬戌

九小

壬辰

十大

辛酉

十一小

辛卯

十二大

庚申

莊二十二年

己酉

正

庚寅

二小

庚申

經癸丑二
十四日

浙江圖書館

十小	九大	八小	七大	六小	五大	四小	三大
丙辰	丙戌	丁巳	丁亥	戊午	戊子	己未	己丑

經丙申
初十日

浙江圖書館

十一大

乙酉

十二小

乙卯

大衍歷云七月大戊午朔經丙申在八月

大衍歷是年閏在十月古歷閏九月今置下年末

莊二十三年

戊庚

正大

甲申

二小

甲寅

三大

癸未

浙江圖書館

十一小	十大	九小	八大	七小	六大	五小	四大
庚辰	庚戌	辛巳	辛亥	壬午	壬子	癸未	癸丑

傳壬申
十二日

浙江圖書館

壬申見文十七年傳
註云二十四日誤

十二大 己酉

經甲寅
初六日

閏小 己卯

杜氏歷閏在
下年七月
今置此
年之末

莊二十四年 辛亥

正大 戊申

二小 戊寅

三大 丁未

四小 丁丑

浙江圖書館

十二大	十一小	十大	九小	八大	七大	六小	五大
癸酉	甲辰	甲戌	乙巳	乙亥	乙巳	丙子	丙午

經丁丑初三日
 戊寅初四日

浙 江 圖 書 館

杜氏歷是年閏七月今置上年末

莊二十五年_{壬子}

正小 癸卯

二大 壬申

三小 壬寅

四大 辛未

五小 辛丑

六大 庚午

傳壬戌見文十七年
傳註云三月二十日

經癸丑
十三日
經辛未
朔日食

浙江圖書館

七小 庚子

八大 己巳

九小 己亥

十大 戊辰

十一大 戊戌

十二小 戊辰

經書六月辛未朔日有食之漸杜氏云辛未實七月朔
置閏失所故致月錯

江圖書館

按此年日食不獨非六月朔亦非七月朔也辛未
在四月朔耳若依杜歷從隱元年前一月推至此
則辛未朔即六月不知杜歷何以言七月朔也但
不合于僖五年之辛亥朔及戊申朔奈何

大衍是年正月小甲戌朔戊戌日冬至五月大壬申
朔六月小壬寅朔經五月癸丑在此月七月大辛未
朔日食郭氏亦云七月辛未朔加時在晝交分二十
七日四百八十九入食限此二歷與杜歷所推畧同

然自以其歷推春秋非春秋當日之本歷也

莊二十六年

癸丑

正大

丁酉

二小

丁卯

三大

丙申

四小

丙寅

五大

乙未

六小

乙丑

浙江圖書館

七大

甲午

八小

甲子

九大

癸巳

十小

癸亥

十一大

壬辰

十二小

壬戌

經癸亥
朔日食

經書十二月癸亥朔日有食之大衍歷同郭氏亦云
是年十二月癸亥朔加時在晝交分十四日三千五

江圖書館

百五十一入食限

按癸亥在十月朔經書十二月朔疑是食二然與朔字不合者如上年辛未朔曲變之法則于此十

二月即癸亥朔矣

圖

大衍歷於莊公二十五年閏六月古歷亦同今杜閏不在二十五年而在二十八年三月不太踈乎宜于此年補一閏說見後

浙

莊二十七年

甲寅

八大	七小	六大	五小	四小	三大	二小	正大
戊午	己丑	己未	庚寅	庚申	庚寅	辛酉	辛卯



浙江圖書館

九小

戊子

十大

丁巳

十一小

丁亥

十二大

丙辰

莊二十八年

乙卯

正小

丙戌

二大

乙卯

三小

乙酉

經甲寅下
月朔誤

浙江圖書館

閏大

甲寅

四小

甲申

五大

癸丑

六小

癸未

七大

壬子

八大

壬午

九小

壬子

十大

辛巳

經丁未二
十四日

浙江圖書館

十一小 辛亥

十二大 庚辰

大衍歷於是年閏二月小丙戌朔經三月甲寅在此
月二十九日三月大乙卯朔經四月丁未在此月二
十三日推古歷亦當閏二月按歷法也

按杜歷是年閏三月蓋欲合于前月之甲寅後月
之丁未其法是矣然距前莊二十四年七月閏則
太踈距後莊三十年二月閏則太密似未合古法

若以甲寅日為干支之誤姑闕所疑則移此閏于
莊二十六年之末並移後閏于莊二十九年之末
庶兩閏均停合于三年一閏之例而其中又無日
月垂錯之患也况經傳之日杜駁甚多何獨拘此
一日乎

一日乎

圖

又按杜歷自此年至僖五年置閏者六皆疎密不
等如此年之三月閏去前閏四十五年莊三十年
之二月閏去前閏二十四月莊三十二年之三月

閏去前閏二十六日閏二年之五月閏去前閏二
十七月僖元年之十一月閏去前閏十九月僖五
年之十二月閏又去前閏四十九月皆不計踈密
惟推勘經傳日月而得之然其中無日月者甚多
不知以何為據若欲盡按厯法以正之則經傳之
干支率多不合故今姑仍其舊以俟參考
又按杜厯置閏惟推勘經傳上下干支故踈密不
等不復依厯法愚以厯法班自天子掌之太史必

有一定之法相傳已久豈容任意踈密後之人當
據歷以考經不必泥經而紊歷也且推勘經傳上
下文必合前後日食以推之始為精密至于日之
干支傳寫數千年不無一字偶差而左氏採各國
史文豈無彼此互異惟日食乃魯史所紀聖人據
之直書可以考訂歷法訛謬也

莊二十九年

丙辰

正小

庚戌

浙

九小	八大	七小	六大	五小	四大	三小	二大
丙午	丙子	丁未	丁丑	戊申	戊寅	己酉	己卯

浙江圖書館

十大

乙亥

十一大

乙巳

十二小

乙亥

莊三十年

丁巳

正大

甲辰

二小

甲戌

閏大

癸卯

三小

癸酉



浙江圖書館

四大 壬寅

傳丙辰
十五日

五小 壬申

館

六大 辛丑

書

七小 辛未

圖

八大 庚子

經癸亥二
十四日

大衍歷八月大辛未
朔經癸亥在九月

九小 庚午

經庚午
朔日食

十大 己亥

浙

十一小 己巳

十二大 戊戌

經書九月庚午朔日有食之大衍授時二歷皆云
十月庚午朔日食非九月也然從隱元年退一月算之
則九月庚午朔日食與經合且上合于隱三年之二
月己巳桓三年之七月壬辰下合于僖五年之九月
戊申僖十二年之三月庚午所不合者莊二十五年
之六月辛未二十六年之十二月癸亥率先兩月若
曲變其法以從之則所合者又復不合未知何說也

大衍歷於是年閏十一月古歷同杜歷閏二月可移
置上年末說見莊二十八年

莊三十一年

戊子

正小

戊辰

二大

丁酉

三大

丁卯

四小

丁酉

五大

丙寅

浙江圖書

六小

丙申

七大

乙丑

八小

乙未

九大

甲子

十小

甲午

十一大

癸亥

十二小

癸巳

莊三十二年

己未



浙江圖書館

正大	二小	三大	閏小	四大	五大	六小	七大
壬戌	壬辰	辛酉	辛卯	庚申	庚寅	庚申	己丑

經癸巳
初五日

大衍歷七月大庚申
朔經癸巳在八月

浙江圖書館

八小 己未

經癸亥
初五日

大衍歷八月小庚寅
朔經癸亥在九月

九大 戊子

經己未
初四日

大衍歷十月小己丑
朔經己未在十一月

十小 戊午

十一大 丁亥

十二小 丁巳

館書圖

此年之閏可移置上年之末蓋前閏皆三年此二年

一閏則疎密適均而去定閏不遠也且去後一閏不

致太密益合

閏元年 庚申

正大 丙戌

二小 丙辰

三大 乙酉

四小 乙卯

五大 甲申

六小 甲寅

七大 癸未

經辛酉
初八日

江圖書館

浙行歷六月大乙酉
朔經辛酉在七月

八小 癸丑

九大 壬午

十大 壬子

十一小 壬午

十二大 辛亥

大衍歷是年閏八月杜歷閏于下年五月

閏二年 辛酉

正小 辛巳

館書圖

浙

八小	七大	六小	閏大	五小	四大	三小	二大
丁丑	丁未	戊寅	戊申	己卯	己酉	庚辰	庚戌

經乙酉
初七日

經辛丑二
十四日

浙江圖書館

大衍歷八月大戊申
朔經辛丑在九月

九大 丙午

十小 丙子

十一大 乙巳

十二小 乙亥

僖元年 壬戌

正大 甲辰

二大 甲戌

三小 甲辰



浙江圖書館

十
辛
四
日
二
大
庚
辛
五
日
六
日
六
日
六
日

四大 癸酉

五小 癸卯

六大 壬申

七小 壬寅
經戊辰二
十七日

八大 辛未

九小 辛丑

十大 庚午
經壬午
十三日

十一小 庚子

江 圖 書 館

大衍歷七月小癸酉
朔經戊辰在八月

大衍歷十月大辛酉
朔經壬午在十一月

閏大 己巳

十二小 己亥

經丁巳
十九日

大衍
歷空

按杜歷于閏二年閏五月此年又閏十一月相距僅

十八月至僖五年始閏十二月相距又四十九月一

太密一太疎若稍移置之則與經傳日月不合矣今

姑從之

僖二年

癸亥

正大 戊辰

浙江

九小	八大	七小	六大	五小	四大	三大	二小
乙丑	乙未	丙寅	丙申	丁卯	丁酉	丁卯	戊戌

經 辛 巳
十 五 日

浙江圖書館

十大 甲午

十一小 甲子

十二大 癸巳

大衍歷是年閏五月

僖三年 甲子

正小 癸亥

二大 壬辰

三小 壬戌

浙江圖書館

十一大	十小	九大	八大	七小	六大	五小	四大
戊午	己丑	己未	己丑	庚申	庚寅	辛酉	辛卯



浙江圖書館

十二小 戊子

僖四年 乙丑

正大 丁巳

二小 丁亥

三大 丙辰

四小 丙戌

五大 乙卯

六小 乙酉



浙江圖書館

七大 甲寅

八小 甲申

九大 癸丑

十小 癸未

十一大 壬子

十二小 壬午

傳戊申二十七日

江圖書館

按古歷法以明年僖五年朔旦冬至為歷元則此年之十二月為一節之終餘分俱盡當為閏月今杜歷

無閏不知其歷元始于何年而又云日南至為朔旦
冬至歷數之所始豈以朔旦為日出之時而不始于
夜半子初耶今殊不可考

又按僖四年之前置閏太疎當置一閏于此年之末
又按此年十二月為壬午朔三十得辛亥而傳以明
年正月為辛亥朔與歷未合故借此年末日辛亥為
明年朔旦則十二月小而正月大也詳見後

十二月壬午朔月頻大故有三十今借于明年正月

則十二月小而明年正二兩月皆大

僖五年 丙寅

正大 辛亥

傳辛亥朔書日南至

二大 辛巳

三小 辛亥

四大 庚辰

五小 庚戌

六大 己卯

浙江圖書

七小 巳酉

八大 戊寅

九小 戊申

十大 丁丑

十一小 丁未

十二大 丙子

經戊申
朔日食

傳丙子
朔

傳正月辛亥朔日南至杜氏曰朔旦冬至歷數之所
始治歷者因此則可以明其術數審別陰陽叙事訓

江圖書館

民也



浙江圖書館

春秋長曆

春秋長曆卷十



浙江圖書館



浙江圖書館

春秋長卷十



浙江圖書館



浙江圖書館



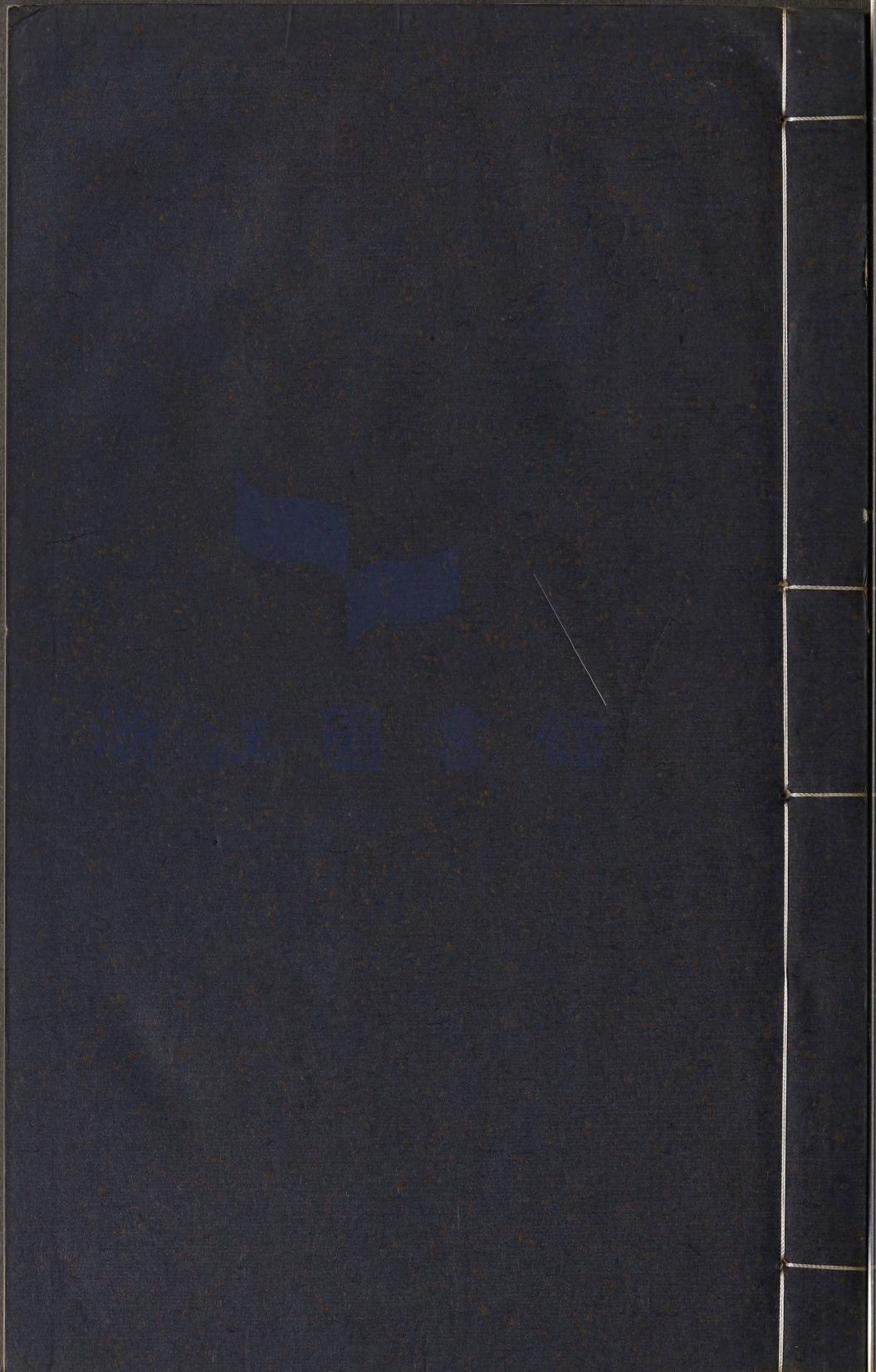
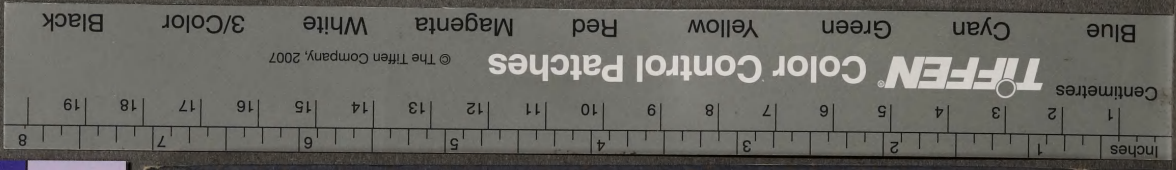
浙江圖書館

浙江圖書館善本

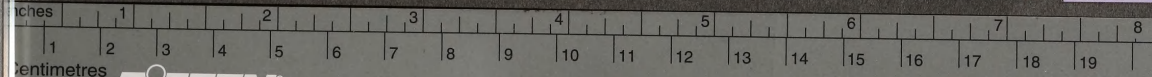
乙 登記號：000356

一九 年 月 日

浙江圖書館



浙江圖書館



TIFFEN Color Control Patches

© The Tiffen Company, 2007

Blue Cyan Green Yellow Red Magenta White 3/Color Black