

ФОНД № 734 ОП. № 1 СТР. № 5

Київськ. Обл. іст. архів
№ 5

Книга 145
На записку пересильных сумм
Лудяковская Мъщанского Управленія
на 1909 годъ

ФОНД № 734 ОП. № 1 СТР. № 5

Київськ. Обл. іст. архів
№ 5

П Р И Х О Д Ъ.													
№ по порядку.	Время поступления денег.	Отъ кого деньги поступили, при какой бумагѣ или личномъ заявленіи, на какой предметъ: на пополненіе недоимки или оклада, или-же пополненіе особыхъ взысканій.	Количество и категоріи суммъ.										
			Свѣчнаго сбора.		Вспомогательнаго коробочнаго.		Паспортныхъ пошлинъ.		На пополненіе болыничной недоимки.		Другихъ сборовъ, кромѣ общественнаго, съ показаніемъ третьей графы какихъ именно.		ИТОГО.
			Руб.	К.	Руб.	К.	Руб.	К.	Руб.	К.	Руб.	К.	
		Транспортъ	"	"	"	"	"	"	"	"	"	"	
1909г.	Января	Записывается на приходъ остатокъ прошлаго 1908г. паспортныхъ пошлинъ 1р. 63к и налога съ недвижимыхъ имуществъ с. Мудяковъ 1руб. 14 коп.	"	"	"	"	"	"	"	"	"	"	
		Итого въ приходъ за Январь сего года 1р. 77к	"	"	"	"	"	"	"	"	"	"	
		Итого	"	"	"	"	"	"	"	"	"	"	

1909 года Января 1 дня Настоящая книга сего года не велась, при чемъ оказалось: къ 1 Января 1909г. остава 1908 года: паспортныхъ пошлинъ 1р. 63к. и налога съ недвижимыхъ имуществъ 1р. 14к. (всего 2р. 77к.). Въ то же время Января сего года не велась на приходъ остатокъ прошлаго года: паспортныхъ пошлинъ 1р. 63к. и налога съ недвижимыхъ имуществъ 1р. 14к. (всего 2р. 77к.). Въ то же время Января сего года не велась на приходъ остатокъ прошлаго года: паспортныхъ пошлинъ 1р. 63к. и налога съ недвижимыхъ имуществъ 1р. 14к. (всего 2р. 77к.).

Мещанскій Староста *Губинъ*

Р А С Х О Д Ъ.														
№ по порядку.	Время выписки въ расходъ.	Куда или кому при какой бумагѣ деньги отсылаются и на какой предметъ.	Количество и категоріи суммъ.											
			Свѣчнаго сбора.		Вспомогательнаго коробочнаго.		Паспортныхъ пошлинъ.		На пополненіе болыничной недоимки.		Другихъ сборовъ, кромѣ общественнаго, съ показаніемъ третьей графы какихъ именно.		ИТОГО.	Отмѣтка въ полученіи квитанціи.
			Руб.	К.	Руб.	К.	Руб.	К.	Руб.	К.	Руб.	К.		
		Транспортъ	"	"	"	"	"	"	"	"	"	"		
1909г.	Января		"	"	"	"	"	"	"	"	"	"		
		Итого	"	"	"	"	"	"	"	"	"	"		

на свидѣтельствовано кассиромъ Мещанскаго Управленія на приходъ сего года: остатокъ прошлаго года: паспортныхъ пошлинъ 1р. 63к. и налога съ недвижимыхъ имуществъ 1р. 14к. (всего 2р. 77к.). Въ то же время Января сего года не велась на приходъ остатокъ прошлаго года: паспортныхъ пошлинъ 1р. 63к. и налога съ недвижимыхъ имуществъ 1р. 14к. (всего 2р. 77к.).

Староста по сараевскому Бронителю

1	2	3	4	5	6	7	8	9							
П Р И Х О Д Ъ.															
№ по порядку.	Время поступления денег.	Отъ кого деньги поступили, при какой бумагѣ или личномъ заявленіи, на какой предметъ: на пополненіе недоимки или оклада, или-же пополненіе особыхъ взысканій.	Количество и категоріи суммъ.							Итого.					
			Свѣчнаго ра.	Вспомогательнаго коробочнаго.	Паспортныхъ пошлинъ.	На пополненіе болыничной недоимки.	Другихъ сборовъ, крокъ общественнаго, съ показан. въ третьей графѣ какихъ именно.	Руб.	К.						
			Руб.	К.	Руб.	К.	Руб.	К.	Руб.		К.				
	Апрѣль	Транспортъ . . .	"	"	"	"	1	63	"	"	1	14	2	74	
2	2	Даны за вѣдомость на приходъ деньги 9 руб. 85 коп. приложенный при перевозѣ Канцелярскій одыого присутствія Киевскаго Губернскаго Правленія отъ старшаго зема Михелева Ловинскаго	"	"	"	"	"	"	"	"	"	9	85	9	85
		Итого въ приходъ за Апрель 1899										9	85	9	85

1909 года Мадридъ. Настоящая книга всего имеет приростъ 9 руб. 85 коп. (ар. 74). Въ этомъ въ торговлю имъ книги всего 9 р. 85 к. Итого въ приходъ за Апрель 1899 года 9 р. 85 к. Въ торговлю того же Апрель 1899 года отъ старшаго зема Михелева Ловинскаго приростъ 9 руб. 85 коп. Итого въ приходъ за Апрель 1899 года 9 руб. 85 коп.

Михелева Ловинскаго

1	2	3	4	5	6	7	8	9	10									
Р А С Х О Д Ъ.																		
№ по порядку.	Время выписки въ расходъ.	Куда или кому при какой бумагѣ деньги отсылаются и на какой предметъ.	Количество и категоріи суммъ.							Итого.	Отмѣтка въ полученіи квитанціи.							
			Свѣчнаго ра.	Вспомогательнаго коробочнаго.	Паспортныхъ пошлинъ.	На пополненіе болыничной недоимки.	Другихъ сборовъ, крокъ общественнаго, съ показан. въ третьей графѣ какихъ именно.	Руб.	К.									
			Руб.	К.	Руб.	К.	Руб.	К.	Руб.			К.						
	Апрѣль	Транспортъ . . .	"	"	"	"	"	"	"	"	"	"	"	"	"	"	"	"
		Итого . . .	"	"	"	"	"	"	"	"	"	"	"	"	"	"	"	"

на свидѣтельство выдано менами Мещанскаго Сиротскаго приростъ 9 руб. 85 коп. Итого въ приходъ за Апрель 1899 года 9 руб. 85 коп. Въ торговлю того же Апрель 1899 года отъ старшаго зема Михелева Ловинскаго приростъ 9 руб. 85 коп. Итого въ приходъ за Апрель 1899 года 9 руб. 85 коп.

Стороста и Сборщикъ и Бронистейко

П Р И Х О Д Ъ.													
№ по порядку.	Время поступления денег.	Отъ кого деньги поступили, при какой бумагѣ или личномъ заявленіи, на какой предметъ: на пополненіе недоимки или оклада, или-же пополненіе особыхъ взысканій.	Количество и категоріи суммъ.										
			Свѣчнаго ра.	Вспомогательнаго коробочнаго.	Паспортныхъ пошлинъ.	На пополненіе болыничной доимки.	Другихъ сборовъ, кромя общественнаго, съ показан. въ третьей графѣ какихъ именно.	ИТОГО.					
			РУБ.	К.	РУБ.	К.	РУБ.	К.	РУБ.	К.			
Май		Транспортъ . . .	"	"	"	"	1	63	"	10	99	12	62
<p>1909 года Июня 1 дня. Настольная книга сего числа при чемъ оказалось: № 1 ^{сум} Май асноровское население двѣ коп. (12р. 62к.) Въ теченіи того же Май сдѣлано № 1 ^{сум} Июня въ остатокъ населения сусимъ по двѣ коп. (12р. 62к.), каковая сусима оказалось</p> <p>Мѣсяцеслѣдіе Стросты Тарифъ</p>													
Июня													
<p>1909 года Июня 1 дня. Настольная книга сего числа, при чемъ оказалось: № 1 ^{сум} Июня асноровское население руб. шестьдесятъ двѣ копейки (12р. 62к.). Въ теченіи этой книги небыло. Затѣмъ № 1 ^{сум} Июля въ остатокъ двѣнадцать руб. шестьдесятъ двѣ копейки (12р. 62к.), въ кассѣ.</p> <p>Мѣсяцеслѣдіе Стросты Тарифъ</p>													
Итого . . .			"	"	"	"	"	"	"	"	"	"	"

Р А С Х О Д Ъ.												
№ по порядку.	Время выписки въ расходъ.	Куда или кому при какой бумагѣ деньги отсылаются и на какой предметъ.	Количество и категоріи суммъ.								Отмѣтка въ полученіи квитанціи.	
			Свѣчнаго ра.	Вспомогательнаго коробочнаго.	Паспортныхъ пошлинъ.	На пополненіе болыничной доимки.	Другихъ сборовъ, кромя общественнаго, съ показан. въ третьей графѣ какихъ именно.	ИТОГО.				
			РУБ.	К.	РУБ.	К.	РУБ.	К.	РУБ.	К.		
Май		Транспортъ . . .	"	"	"	"	"	"	"	"	"	"
<p>судителю створена кассами Мѣсяцеслѣдіе Стросты Тарифъ, сусимъ по этой книгѣ всего двѣнадцать руб. шестьдесятъ копеекъ, ни прихода, ни расхода по этой книгѣ не было. Затѣмъ этой книгѣ всего двѣнадцать руб. шестьдесятъ копеекъ при проверкѣ въ кассѣ.</p> <p>Стросты по Сборамъ</p>												
Июня												
<p>книга судителю створена кассами Мѣсяцеслѣдіе Стросты Тарифъ, сусимъ по этой книгѣ всего двѣнадцать руб. шестьдесятъ копеекъ, ни прихода, ни расхода по этой книгѣ не было. Затѣмъ этой книгѣ всего двѣнадцать руб. шестьдесятъ копеекъ при проверкѣ оказалось на сумму</p> <p>Стросты по Сборамъ и Бухгалтеріи</p>												
Итого . . .			"	"	"	"	"	"	"	"	"	"

1	2	3	4	5	6	7	8	9								
П Р И Х О Д Ъ.																
№ по порядку.	Время поступления денег.	Отъ кого деньги поступили, при какой бумагѣ или личномъ заявленіи, на какой предметъ: на пополненіе недоимки или оклада, или-же пополненіе особыхъ взысканій.	Количество и категоріи суммъ.						Итого.							
			Свѣчнаго ра.	Вспомогательнаго коробочнаго.	Паспортныхъ пошлннъ.	На пополненіе болыничной недоимки.	Другихъ сборовъ, кромѣ общественнаго, съ показан. въ третьей графѣ какихъ именно.	РУБ.	К.	РУБ.	К.					
1	Гонимъ	Транспортъ . . .	"	"	"	"	1	63	"	"	10	99	12	62		
1909 года Января 19 числа. Настоящая книга сего Уровнейдъ, при чемъ оказалось: къ суммѣ Гонимъ сего надуютъ руб. шестьдесятъ девъ коп (12р. 62к). По сего книжъ не дано. Затѣмъ къ 1 ^{му} Января въ отношеніи руб. шестьдесятъ девъ коп (12р. 62к) въ кассу			Митчанскій отъродство Публичъ													
Итого . . .			"	"	"	"	"	"	"	"	"	"	"	"		

1	2	3	4	5	6	7	8	9	10							
Р А С Х О Д Ъ.																
№ по порядку.	Время выписки въ расходъ.	Куда или кому при какой бумагѣ деньги отсылаются и на какой предметъ.	Количество и категоріи суммъ.						Итого.		Отмѣтка въ полученіи квитанціи.					
			Свѣчнаго ра.	Вспомогательнаго коробочнаго.	Паспортныхъ пошлннъ.	На пополненіе болыничной недоимки.	Другихъ сборовъ, кромѣ общественнаго, съ показан. въ третьей графѣ какихъ именно.	РУБ.	К.	РУБ.		К.				
1	Гонимъ	Транспортъ . . .	"	"	"	"	"	"	"	"	"	"	"	"	"	
числа свидѣтельствомъ мѣсяца Митчанскаго Валомъ поминки къ суммѣ по сего книжъ всего девъ текетъ того же Гонимъ сего ни прихода ни расхода сего книжъ не дано. Затѣмъ къ 1 ^{му} Января въ отношеніи руб. шестьдесятъ девъ коп (12р. 62к) въ кассу			Отъродство по Барасиъ и Броннѣтѣмъ													
Итого . . .			"	"	"	"	"	"	"	"	"	"	"	"		

П Р И Х О Д Ъ.														
№ по порядку.	Время поступления денег.	Отъ кого деньги поступили, при какой бумагѣ или личномъ заявленіи, на какой предметъ: на пополненіе недоимки или оклада, или-же пополненіе особыхъ взысканій.	Количество и категоріи суммъ.											
			Свѣчнаго сбра.		Вспомогательнаго коробочнаго.		Паспортныхъ пошлинъ.		На пополненіе большой недоимки.		Другихъ сборовъ, кромя общественнаго, съ показан. въ третьей графѣ кашихъ именно.		ИТОГО.	
			Руб.	К.	Руб.	К.	Руб.	К.	Руб.	К.	Руб.	К.	Руб.	К.
	Августа	Транспортъ . . .	"	"	"	"	1	63	"	"	10	99	12	62
3	20	Записывается на приходъ налогъ съ недвижимыхъ имуществъ вь недвижимки прошлаго 1908 года: государственнаго налога 3р. 50к. и пени 44к., Земского сбора 4р. 90к. и пени 55к., на расходы казначейства 30к., а всего 9р. 69к., взысканный съ Мрамни-вска	"	"	"	"	"	"	"	"	9	69	9	69
		Итого въ приходъ за Августъ сдѣлать 9р. 69к.												
		Итого . . .	"	"	"	"	"	"	"	"	9	69	9	69

1909 года сентября 1 числа Настоящая книга Уровней, при чемъ отказано: на ^{книгу} Августъ ае надуать руб. шестьдесятъ девять коп. (12р. 62к) и ^и по сему на приходъ по сему ^{книгу} всего

Р А С Х О Д Ъ.														
№ по порядку.	Время выписки въ расходъ.	Куда или кому при какой бумагѣ деньги отсылаются и на какой предметъ.	Количество и категоріи суммъ.										Отмѣтка въ получении квитанціи.	
			Свѣчнаго сбра.		Вспомогательнаго коробочнаго.		Паспортныхъ пошлинъ.		На пополненіе большой недоимки.		Другихъ сборовъ, кромя общественнаго, съ показан. въ третьей графѣ кашихъ именно.			ИТОГО.
			Руб.	К.	Руб.	К.	Руб.	К.	Руб.	К.	Руб.	К.	Руб.	К.
	Августа	Транспортъ . . .	"	"	"	"	"	"	"	"	"	"	"	"
1	25	Вотъ сдается въ расходъ деньги внесенны въ Черкавское Уездное Казначейство подъ квитанцію отъ 25 Августа с.г. за № 11950 недвижимка государственнаго съ недвижимыхъ имуществъ 3р. 50к. и пени 44к. Земского сбора 4р. 90к. и пени 55к., а всего	"	"	"	"	"	"	"	"	9	39	9	39
		Итого въ расходъ за Августъ сдѣлать 9р. 39к.												
		Итого . . .	"	"	"	"	"	"	"	"	9	39	9	39

сего числа свидѣтельствована Мрамни-вска отказано наличными сумми по сему ^{книгу} всего 9р. 69к. Въ Уездномъ въ мѣсяцъ сего августа сдѣлать руб. шестьдесятъ девять коп. (12р. 62к)

Квитанція Черкавского Уездного Казначейства отъ 25 Августа 1909.

1	2	3	4	5	6	7	8	9			
П Р И Х О Д Ъ.											
№ по порядку.	Время поступления денег.	Отъ кого деньги поступили, при какой бумагѣ или личномъ заявленіи, на какой предметъ: на пополненіе недоимки или оклада, или-же пополненіе особыхъ взысканій.	Количество и категоріи суммъ.						ИТОГО.		
			Съѣчнаго ра.	Вспомогательнаго корочнаго.	Паспортныхъ пошлинъ.	На пополненіе болыничной доимки.	Другихъ сборовъ, кромя общественаго, съ показан. въ третьей графѣ касныхъ именно.				
			РУБ.	К.	РУБ.	К.	РУБ.	К.	РУБ.	К.	
		Транспортъ . . .			1	68	20 68	20	68	22	31
<p>Итого въ приходъ за Августъ мѣсяцъ съ остаткомъ, все изъ этой суммѣ въ мѣсяцъ прошлаго Августа дѣлать коп. (9 р 39 к). Затѣмъ въ мѣсяцъ Августъ всего двѣнадцать руб. дѣлности двѣ коп. (12 р. 92 к) въ насель.</p> <p>Мещанскій Второстепенный Бюджетъ</p> <p>Венгидрѣд</p>											
<p>1909 года Октябрь 1909. Наставшая книга сего мѣсяца, при чемъ оказалось, въ мѣсяцъ Августъ все двѣнадцать руб. дѣлности двѣ коп. (12 р. 92 к). Въ расходъ небыло. Затѣмъ въ мѣсяцъ Августъ въ се дѣлности двѣ коп. (12 р. 92 к), коювад суммѣ</p> <p>Мещанскій Второстепенный Бюджетъ</p>											
<p>Зачеркнуто въ транспортъ цифра "20" и "68" таси въ-рши Мещанскій Второстепенный Бюджетъ</p>											
Итого . . .											

1	2	3	4	5	6	7	8	9	10			
Р А С Х О Д Ъ.												
№ по порядку.	Время выписки въ расходъ.	Куда или кому при какой бумагѣ деньги отсылаются и на какой предметъ.	Количество и категоріи суммъ.						ИТОГО.	Отмѣтка въ полученіи квитанціи.		
			Съѣчнаго ра.	Вспомогательнаго корочнаго.	Паспортныхъ пошлинъ.	На пополненіе болыничной доимки.	Другихъ сборовъ, кромя общественаго, съ показан. въ третьей графѣ касныхъ именно.					
			РУБ.	К.	РУБ.	К.	РУБ.	К.	РУБ.	К.		
		Транспортъ . . .							9	39	9	39
<p>20 двѣдцать двѣ руб. тридцать одна коп. (12 р. 31 к) списана изъ расходоваго всего дѣлности руб. тридцать въ остатокъ по списку суммѣ по этой книгѣ 92 к, коювад суммѣ при проверкѣ оказалось по списку</p> <p>Второстепенный по сбараскѣ и Бронштейнъ</p> <p>Венгидрѣд</p>												
<p>числа свидѣтельствоваго мѣсяца Мещанского оказалось по списку суммѣ по этой книгѣ все мѣсяцъ того же Августъ мѣсяцъ ни прихода ни той же по списку суммѣ всего двѣнадцать руб. при проверкѣ оказалось по списку въ насель</p> <p>Второстепенный по сбараскѣ и Бронштейнъ</p>												
Итого . . .												

1	2	3	4	5	6	7	8	9				
П Р И Х О Д Ъ.												
№ по порядку.	Время поступления денег.	Отъ кого деньги поступили, при какой бумагѣ или личномъ заявленіи, на какой предметъ: на пополненіе недоимки или оклада, или-же пополненіе особыхъ взысканій.	Количество и категоріи суммъ.						Итого.			
			Свѣчнаго сбра.		Вспомогательнаго коробочнаго.		Паспортныхъ пошлинъ.		На пополненіе большойной недоимки.		Другихъ сборовъ, кромя общественнаго, съ показан. въ третьей графѣ какихъ именно.	
			Руб.	К.	Руб.	К.	Руб.	К.	Руб.	К.	Руб.	К.
	Октябрь	Транспортъ . . .			1	63			20	68	20	31
4	12	Замисловскій на приходе налогъ съ недвижимаго имущества сивушника Логина Зеликова Вектора: Государств. налога 1р. 44к. Земельнаго сдара 2р. 12к. и на расходы комиссіи 12к., а всего	"	"	"	"	"	"	3	68	3	68
5	"	отъ Фирмина Лейзерова Велицкаго: Государств. налога 1р. 44к. Зем. сд. 2р. 12к. на расходы комиссіи 12к., а всего	"	"	"	"	"	"	3	68	3	68
6	"	отъ Яковль-Мордка Мезова Островскаго Государ. налога 3р. 94к. Земельнаго сдара бр. 84к. на расходы комиссіи 44к., а всего	"	"	"	"	"	"	10	22	10	22
7	"	отъ Васильчиковъ Лейба Василькова Островскаго: Государ. налога 1р. 08к. Зем. сд. 1р. 54к. на расходы комиссіи 9к., а всего	"	"	"	"	"	"	2	14	2	14
		Итого . . .	"	"	"	"	"	"	20	34	20	34

1	2	3	4	5	6	7	8	9	10				
Р А С Х О Д Ъ.													
№ по порядку.	Время выписки въ расходъ.	Куда или кому при какой бумагѣ деньги отсылаются и на какой предметъ.	Количество и категоріи суммъ.						Итого.		Отмѣтка въ полученіи квитанціи.		
			Свѣчнаго сбра.		Вспомогательнаго коробочнаго.		Паспортныхъ пошлинъ.		На пополненіе большойной недоимки.			Другихъ сборовъ, кромя общественнаго, съ показан. въ третьей графѣ какихъ именно.	
			Руб.	К.	Руб.	К.	Руб.	К.	Руб.	К.		Руб.	К.
	Октябрь	Транспортъ . . .	"	"	"	"	"	"	9	34	9	34	
		Итого . . .	"	"	"	"	"	"	"	"	"	"	

1	2	3	4	5	6	7	8	9						
П Р И Х О Д Ъ.														
№ по порядку.	Время поступления денегъ.	Отъ кого деньги поступили, при какой бумагѣ или личномъ заявленіи, на какой предметъ: на пополненіе недоимки или оклада, или-же пополненіе особыхъ взъсканій.	Количество и категоріи суммъ.						Итого.					
			Свѣчнаго сб-ра.		Вспомогательнаго коробочнаго.		Паспортныхъ пошлинъ.		На пополненіе большой недоимки.		Другихъ сборовъ, кромѣ общественнаго, съ погашан. въ третей графѣ казны именно.			
			Руб.	К.	Руб.	К.	Руб.	К.	Руб.	К.	Руб.	К.		
	Октябрь	Транспортъ . . .	"	"	"	"	1	63	"	"	41	02	42	65
8	12	Записывается наприказъ наемъ съездвическаго ислучества елмгуанни Явруша Киселева Антекара: госудор. наемого 1р. 44к. Зееи. сб. 2р. 12к. на расходъ казен. 12к, а всего	"	"	"	"	"	"	"	"	3	68	3	18
9	"	отъ Яковлевъ Аронова въ урѣдвическаго: госудор. наемого 1р. 24к. Зееи. сб. 1р. 84к. на расходъ казен. 11к, а всего	"	"	"	"	"	"	"	"	3	23	3	23
10	"	отъ Яковлевъ Павлакова Корсунскаго госудор. наемого 2р. 08к. Зееи. сб. 1р. 59к. на расходъ казен. 9к, а всего	"	"	"	"	"	"	"	"	2	74	2	76
11	"	отъ Кр. Георгеи Каревникова госудор. наемого 1р. 44к. Зееи. сбара 3р. 76, на расходъ казен. 23к, а всего	"	"	"	"	"	"	"	"	6	51	6	51
		Итого . . .	"	"	"	"	"	"	"	"	16	18	16	18

1	2	3	4	5	6	7	8	9	10						
Р А С Х О Д Ъ.															
№ по порядку.	Время выписки въ расходъ.	Куда или кому при какой бумагѣ деньги отсылаются и на какой предметъ.	Количество и категоріи суммъ.						Итого.		Отмѣтка въ полученіи квитанціи.				
			Свѣчнаго сб-ра.		Вспомогательнаго коробочнаго.		Паспортныхъ пошлинъ.		На пополненіе большой недоимки.			Другихъ сборовъ, кромѣ общественнаго, съ погашан. въ третей графѣ казны именно.			
			Руб.	К.	Руб.	К.	Руб.	К.	Руб.	К.		Руб.	К.		
	Октябрь	Транспортъ . . .	"	"	"	"	"	"	"	"	9	39	9	39	
		Итого . . .	"	"	"	"	"	"	"	"	"	"	"	"	"

1	2	3	4	5	6	7	8	9								
П Р И Х О Д Ъ.																
№ по порядку.	Время поступления денег.	Отъ кого деньги поступили, при какой бумагѣ или личномъ заявленіи, на какой предметъ: на пополненіе недоимки или оклада, или-же пополненіе особыхъ взысканій.	Количество и категоріи суммъ.								ИТОГО.					
			Свѣчнаго сбора.		Вспомогательнаго корабельнаго.		Паспортныхъ пошлинъ.		На пополненіе болыничной недоимки.			Итого.				
			Руб.	К.	Руб.	К.	Руб.	К.	Руб.	К.						
	Октябрь	Транспортъ . . .	"	"	"	"	1	63	"	"	5	20	58	83		
12	12	Замшеватъ на прилогъ наслѣдъ съ недвижимаго имущества Мера Мордкова Мовелина: Госуд. налога 1р. 24к. Зем. сд. 1р. 80к. на расходы Кош. 11к., всего	"	"	"	"	"	"	"	"	"	2	23	3	23	
13	"	отъ Ивана Васильева Корсунского: Госуд. налога 2р. 47к. Зем. сд. 3р. 71к. на расходы Кош. 28к., всего	"	"	"	"	"	"	"	"	"	6	51	6	51	
14	"	отъ Зели Касианова Заслуженнаго Госудор. Малого 34к. Зем. сд. 53к. на расходы Кош. 3к., всего	"	"	"	"	"	"	"	"	"	"	92	"	92	
15	"	отъ Мордка Мерова Мовелина Госуд. налога 34к. Зем. сд. 53к. на расходы Кош. 3к., всего	"	"	"	"	"	"	"	"	"	"	92	"	92	
Итого . . .			"	"	"	"	"	"	"	"	"	11	58	11	58	

1	2	3	4	5	6	7	8	9	10							
Р А С Х О Д Ъ.																
№ по порядку.	Время выписки въ расходъ.	Куда или кому при какой бумагѣ деньги отсылаются и на какой предметъ.	Количество и категоріи суммъ.								ИТОГО.	Отмѣтка въ полученіи квитанціи.				
			Свѣчнаго сбора.		Вспомогательнаго корабельнаго.		Паспортныхъ пошлинъ.		На пополненіе болыничной недоимки.				Итого.			
			Руб.	К.	Руб.	К.	Руб.	К.	Руб.	К.						
	Октябрь	Транспортъ . . .	"	"	"	"	"	"	"	"	9	39	9	39		
Итого . . .			"	"	"	"	"	"	"	"	"	"	"	"	"	

1	2	3	4	5	6	7	8	9							
П Р И Х О Д Ъ.															
№ по порядку.	Время поступления денег.	Отъ кого деньги поступили, при какой бумагѣ или личномъ заявленіи, на какой предметъ: на пополненіе недоимки или оклада, или-же пополненіе особыхъ взысканій.	Количество и категоріи суммъ.												
			Свѣчнаго сбора.		Вспомогательнаго коробочнаго.		Паспортныхъ пошлинъ.		На пополненіе болыничной недоимки.		Другихъ сборовъ, кромѣ общественнаго, съ показан. въ третьей графѣ какихъ именно.		ИТОГО.		
			Руб.	К.	Руб.	К.	Руб.	К.	Руб.	К.	Руб.	К.			
	Октябрь	Транспортъ . . .	"	"	"	"	1	63	"	"	68	48	70	41	
16	12	Зачисляется на приходъ налогъ смирновскаго имущества и сына Дмитрія Терехова Козлова: госуд. налога 1р. 08к. зем. сб. 1р. 57к. на парасходы косм. 9к. а всего	"	"	"	"	"	"	"	"	"	2	76	2	76
17	"	отъ Аннеи Лейдова Вишневакова: госуд. налога 1р. 44к. зем. сб. 2р. 12к. на парасходы косм. 12к. а всего	"	"	"	"	"	"	"	"	"	3	68	3	68
		Итого во приходъ за Октябрь сего 54 руб. 84к.													
18	"														
		Итого . . .	"	"	"	"	"	"	"	"	"	6	44	6	44

1909 года Ноябрь 1 гни. Настоящая книга сего численія, при чемъ оказалось: на сего Октября астана надуать руб. девятисто двѣдцати (1209 руб.). Въ поступило на приходъ налога смирновскаго имущества и сына Дмитрія Терехова Козлова: государственного налога 2р. 12к., земельного сбора 3р. 9к. и на парасходы

1	2	3	4	5	6	7	8	9	10						
Р А С Х О Д Ъ.															
№ по порядку.	Время выписки въ расходъ.	Куда или кому при какой бумагѣ деньги отсылаются и на какой предметъ.	Количество и категоріи суммъ.										Отмѣтка въ полученіи квитанціи.		
			Свѣчнаго сбора.		Вспомогательнаго коробочнаго.		Паспортныхъ пошлинъ.		На пополненіе болыничной недоимки.		Другихъ сборовъ, кромѣ общественнаго, съ показан. въ третьей графѣ какихъ именно.			ИТОГО.	
			Руб.	К.	Руб.	К.	Руб.	К.	Руб.	К.	Руб.	К.			
	Октябрь	Транспортъ . . .	"	"	"	"	"	"	"	"	"	9	39	9	39
2	13	Зачисляется въ расходъ налогъ смирновскаго имущества и сына Дмитрія Терехова Козлова: госуд. налога 1р. 08к. зем. сб. 1р. 57к. на парасходы косм. 9к. а всего	"	"	"	"	"	"	"	"	"	"	"	"	"
		Итого во расходъ за Октябрь сего 52 руб. 51к.													
		Итого . . .	"	"	"	"	"	"	"	"	"	52	51	52	51

на свидѣтельствована членами Мичуринскаго Экспедиціоннаго комитета въ томъ числѣ всего 9 руб. 39 коп. смирновскаго имущества и сына Дмитрія Терехова Козлова: государственного налога 2р. 12к., земельного сбора 3р. 9к. и на парасходы

Автоматическая переписка изъ Мичуринскаго Экспедиціоннаго комитета за 13 Октября 1909 г. за № 14535.

1	2	3	4	5	6	7	8	9						
П Р И Х О Д Ъ.														
№ по порядку.	Время поступления денег.	Отъ кого деньги поступили, при какой бумагѣ или личноѣмъ заявленіи, на какой предметъ: на пополненіе недоимки или оклада, или-же пополненіе особыхъ взысканій.	Количество и категоріи суммъ.						Итого.					
			Свѣчнаго ра.	Вспомогательнаго коробочнаго.	Паспортныхъ пошлинъ.	На пополненіе большичной недоимки.	Другихъ сборовъ, кромѣ общественнаго, съ показан. въ третьей графѣ какихъ именно.							
			Руб. К.	Руб. К.	Руб. К.	Руб. К.	Руб. К.	Руб. К.						
		Транспортъ . . .	"	"	"	"	1	63	"	"	75	22	76	85
<p>пятидесяти рубли (54р. 54к.) Итого въ приходѣ за шестьдесятъ семь сорокъ шесть коп. (67р. 46к.) произведено въ расходѣ: а именно въ Черкасское Уездное Свара 31р. 39к. Итого за Октябрь мѣсяцъ въ расходѣ по Уездъ (54р. 54к.) Займы казначейства въ остатокъ наслѣдственности и т.д. коп. (14р. 95к.), каковая сумма при</p>			<p>Августовскій Староста Лыбидь</p>											
			<p>Староста по свараемъ и Промышленн.</p>											
Итого . . .			"	"	"	"	"	"	"	"	"	"	"	"

1	2	3	4	5	6	7	8	9	10				
Р А С Х О Д Ъ.													
№ по порядку.	Время выписки въ расходъ.	Куда или кому при какой бумагѣ деньги отсылаются и на какой предметъ.	Количество и категоріи суммъ.							Итого.	Отмѣтка въ полученіи квитанціи.		
			Свѣчнаго ра.	Вспомогательнаго коробочнаго.	Паспортныхъ пошлинъ.	На пополненіе большичной недоимки.	Другихъ сборовъ, кромѣ общественнаго, съ показан. въ третьей графѣ какихъ именно.						
			Руб. К.	Руб. К.	Руб. К.	Руб. К.	Руб. К.	Руб. К.					
		Транспортъ . . .	"	"	"	"	"	"	"	61	90	61	90
<p>за Октябрь мѣсяцъ съ остаткомъ по Уездъ Книжка все Уездъ Уездъ сумми въ тѣхъ же мѣсяцъ Октябрь мѣсяцъ. Назначеніе: государственнаго налога № 12к, Земского Книжка все пятидесяти два руб. пятидесяти адм. сумми по Уездъ Книжка все Которыи двадцать руб. провѣрка полностью окладовъ на слѣдъ въ Киевъ.</p>			<p>Итого . . .</p>										
			<p>Итого . . .</p>										
Итого . . .			"	"	"	"	"	"	"	"	"	"	"

1	2	3	4	5	6	7	8	9							
П Р И Х О Д Ъ.															
№ по порядку.	Время поступления денег.	Отъ кого деньги поступили, при какой бумагѣ или личномъ заявленіи, на какой предметъ: на пополненіе недоимки или оклада, или-же пополненіе особыхъ взысканій.	Количество и категоріи суммъ.												
			Свѣчнаго сбора.		Вспомогательнаго коробочнаго.		Паспортныхъ пошлинъ.		На пополненіе болыничной недоимки.		Другихъ сборовъ, кромя общественнаго, съ показан. въ третьей графѣ какихъ именно.		ИТОГО.		
			Руб.	К.	Руб.	К.	Руб.	К.	Руб.	К.	Руб.	К.			
		Транспортъ . . .	"	"	"	"	1	63	"	"	75	22	76	85	
18	29	Замисловаетъ наприходъ налогъ съ недвижимыхъ имуществъ сч. Курдюкова, Васильева съ супругами Николаемъ Николаевичемъ Раззуваева: Государ. налога 72к. Земельного сбора 186к. и на расходы Комиссіи 6к. всего 4к.	"	"	"	"	"	"	"	"	"	1	88	1	88
19	"	Всего мне Государ. налога 2р 47к. Зем. сб. 3р 76к. на расходы Комиссіи 28к. пенн 12к. а всего	"	"	"	"	"	"	"	"	"	6	63	6	63
20	"	отъ Касьяна-Кара Онуфьева Викентьевича: Государ. налога 72к. пенн 2к. Земск. сб. 1р 06к. пенн 2к. на расходы Комиссіи 6к. а всего	"	"	"	"	"	"	"	"	"	1	88	1	88
Итого . . .			"	"	"	"	"	"	"	"	"	10	39	10	39

1	2	3	4	5	6	7	8	9	10							
Р А С Х О Д Ъ.																
№ по порядку.	Время выписки въ расходъ.	Куда или кому при какой бумагѣ деньги отсылаются и на какой предметъ.	Количество и категоріи суммъ.										Отмѣтка въ полученіи квитанціи.			
			Свѣчнаго сбора.		Вспомогательнаго коробочнаго.		Паспортныхъ пошлинъ.		На пополненіе болыничной недоимки.		Другихъ сборовъ, кромя общественнаго, съ показан. въ третьей графѣ какихъ именно.			ИТОГО.		
			Руб.	К.	Руб.	К.	Руб.	К.	Руб.	К.	Руб.	К.				
		Транспортъ . . .	"	"	"	"	"	"	"	"	"	61	90	61	90	
Итого . . .			"	"	"	"	"	"	"	"	"	"	"	"	"	"

П Р И Х О Д Ъ.														
№ по порядку.	Время поступления денег.	Отъ кого деньги поступили, при какой бумагѣ или личною заявленіи, на какой предметъ: на пополненіе недоимки или оклада, или-же пополненіе особыхъ взысканій.	Количество и категоріи суммъ.						Итого.					
			Свѣчнаго сбора.		Вспомогательнаго коробочнаго.		Паспортныхъ пошлинъ.			На пополненіе большой недоимки.		Другихъ сборовъ, кромѣ общественнаго, съ показан. въ третьей графѣ какихъ именно.		
			Руб.	К.	Руб.	К.	Руб.	К.	Руб.	К.	Руб.	К.		
	Наказъ	Транспортъ . . .			1	68	"	"	85	61	87	24		
21	29	Зотисъ ваетисъ на при- ходъ налогъ съ недви- жимаго имущества сиротки Рейги- Ривки Дидиковой Губинской. государ- налого 36к. зем. сб. 53к. и пенн 2к. на расходи наем. 3к. а всего	"	"	"	"	"	"	"	"	94	94		
22	"	агъ Ивксидъ Мошкова Броштинска. государ- налого 1р. 80к пенн 4к. зем. сб. 2р. 68к. пенн 6к. на расходи наем. 20к. а всего	"	"	"	"	"	"	"	"	4	48	48	
23	"	агъ Шука Лашмова Вектора. государ- налого 54к пенн 2к. зем. сб. 80к пенн 2к. на расходи наем. 5к. 5к. а всего	"	"	"	"	"	"	"	"	1	48	1	48
Итого . . .			"	"	"	"	"	"	"	"	7	15	7	15

Р А С Х О Д Ъ.														
№ по порядку.	Время выписки въ расходъ.	Куда или кому при какой бумагѣ деньги отсылаются и на какой предметъ.	Количество и категоріи суммъ.						Итого.	Отмѣтка въ полученіи квитанціи.				
			Свѣчнаго сбора.		Вспомогательнаго коробочнаго.		Паспортныхъ пошлинъ.				На пополненіе большой недоимки.		Другихъ сборовъ, кромѣ общественнаго, съ показан. въ третьей графѣ какихъ именно.	
			Руб.	К.	Руб.	К.	Руб.	К.	Руб.	К.	Руб.	К.		
	Наказъ	Транспортъ . . .	"	"	"	"	"	"	"	"	61	90	61	90
Итого . . .			"	"	"	"	"	"	"	"	"	"	"	"

1	2	3	4	5	6	7	8	9				
П Р И Х О Д Ъ.												
№ по порядку.	Время поступления денег.	Отъ кого деньги поступили, при какой бумагѣ или личною заявленіи, на какой предметъ: на пополненіе недоимки или оклада, или-же пополненіе особыхъ взъсканій.	Количество и категоріи суммъ.						Итого.			
			Свѣчнаго сбора.		Вспомогательнаго коробочнаго.		Паспортныхъ пошлинъ.					
			Руб.	К.	Руб.	К.	Руб.	К.				
	Навѣрст	Транспортъ . . .			1	63	"	"	92	76	94	39
24	29	Замиславскій Андри- ходъ на съездъ въ Ковель мѣсячно по шестидесяти кр. Маргариты Викторов- ной Евдокимовны: госуд. налогъ 1р. 08к. немц. 4к. Земск. сб. 1р. 57к. немц. 4к. на расходы Ков. 9к. а всего	"	"	"	"	"	"	2	82	2	82
25	"	отъ кр. Матвѣя Ива- нофеева Ковельскаго госуд. налога 3к. Земск. сб. 53к. немц. 2к. на расходы Ков. 3к., а всего	"	"	"	"	"	"	"	94	"	94
26	"	отъ кр. Ивана Нико- лѣевича Ковельскаго госуд. налогъ 1р. 80к. немц. 4к. Земск. сб. 2р. 69к. немц. 6к. на расходы Ковельскій 20к., а всего	"	"	"	"	"	"	2	78	4	78
Итого . . .			"	"	"	"	"	"	8	54	8	54

1	2	3	4	5	6	7	8	9	10				
Р А С Х О Д Ъ.													
№ по порядку.	Время выписки въ расходъ.	Куда или кому при какой бумагѣ деньги отсылаются и на какой предметъ.	Количество и категоріи суммъ.						Итого.	Отмѣтка въ полученіи квитанціи.			
			Свѣчнаго сбора.		Вспомогательнаго коробочнаго.		Паспортныхъ пошлинъ.						
			Руб.	К.	Руб.	К.	Руб.	К.					
	Навѣрст	Транспортъ . . .	"	"	"	"	"	"	"	61	90	61	90
Итого . . .			"	"	"	"	"	"	"	"	"	"	"

1	2	3	4	5	6	7	8	9			
П Р И Х О Д Ъ.											
№ по порядку.	Время поступления денег.	Отъ кого деньги поступили, при какой бумагѣ или личномъ заявленіи, на какой предметъ: на пополнение недоимки или оклада, или-же пополнение особыхъ взиманій.	Количество и категоріи суммъ.						ИТОГО.		
			Свѣчнаго сбора.		Вспомогательнаго корабельнаго.		Паспортныхъ пошлинъ.				
			РУБ.	К.	РУБ.	К.	РУБ.	К.			
	Декабрь	Транспортъ . . .	"	"	"	"	1 63	"	"	118 35	119 98
32	17	Занесеніи на приходъ денегъ, отчисленіи изъ суммъ Курдюковскаго Корабельнаго сбора на зашиты натуральной повинности, на содержаніе почмъ стараленъ въ с. Курдюкахъ въ текущемъ 1909 г., присланные Черкавскими Уездными Помещиками Управленію, всего	"	"	"	"	"	"	"	40	40
		Итого въ приходъ за декабрь мѣсяцъ								48	51
		Итого . . .	"	"	"	"	"	"	"	40	40

1	2	3	4	5	6	7	8	9	10		
Р А С Х О Д Ъ.											
№ по порядку.	Время выписки въ расходъ.	Куда или кому при какой бумагѣ деньги отсылаются и на какой предметъ.	Количество и категоріи суммъ.						ИТОГО.	Отмѣтка въ полученіи квитанціи.	
			Свѣчнаго сбора.		Вспомогательнаго корабельнаго.		Паспортныхъ пошлинъ.				
			РУБ.	К.	РУБ.	К.	РУБ.	К.			
	Декабрь	Транспортъ . . .	"	"	"	"	"	"	"	103 29	103 29
4	30	Возвратъ изъ суммъ Курдюковскаго Корабельнаго сбора на зашиты натуральной повинности, на содержаніе почмъ стараленъ въ с. Курдюкахъ въ текущемъ 1909 г., всего	"	"	"	"	"	"	"	3 99	3 99
5	"	Занесеніи на приходъ денегъ, отчисленіи изъ суммъ Курдюковскаго Корабельнаго сбора на зашиты натуральной повинности, на содержаніе почмъ стараленъ въ с. Курдюкахъ въ текущемъ 1909 г., всего	"	"	"	"	"	"	"	40	40
		Итого въ расходъ за декабрь мѣсяцъ								85	38
		Итого . . .	"	"	"	"	"	"	"	43 99	43 99

Деломъ Курдюковскаго Корабельнаго сбора, а также Курдюковскаго Корабельнаго сбора на зашиты натуральной повинности, на содержаніе почмъ стараленъ въ с. Курдюкахъ въ текущемъ 1909 г., всего

П Р И Х О Д Ъ.

№ по порядку.	Время поступления денег.	Отъ кого деньги поступили, при какой бумагѣ или личномъ заявленіи, на какой предметъ: на пополненіе недоимки или оклада, или же пополненіе особыхъ взъсканій.	Количество и категоріи суммъ.										ИТОГО.
			Свѣчнаго ра.		Венюгательнаго коробочнаго.		Паспортныхъ пошлннъ.		На пополненіе большойной недоимки.		Другихъ сборовъ, кромѣ общественнаго, съ показаніемъ въ третьей графѣ какихъ именно.		
			РУБ.	К.	РУБ.	К.	РУБ.	К.	РУБ.	К.	РУБ.	К.	

Транспортъ . . . " " " " 1 63 " " 158 38 159 98

1909 года Декабря 21 дня. Наставшая книга сего числа свидѣтельствована на наличныхъ суммъ по этой книгѣ всего 49р 57к. Но этому въ теченіи Итого въ приходѣ за декабрь сдѣлано по этой книгѣ всего девятисто во произведено въ расходѣ всего 85р. 38к. Датъ въ 1^м Января 1910г. въ семидесять коп. (12р. 70к), каковая сумма при провѣркѣ Мещанскій Староста Пудинъ

1909 года Декабря 21 дня. Наставшая книга сего числа свидѣтельствована на наличныхъ суммъ по этой книгѣ: остатокъ произведенъ 1908г.: паспортныхъ пошлннъ 1р 63к. и налога съ недвижимыхъ имуществъ 1р 14к., Итого 2р 77к. произведенъ отъ Мещанскаго Зема Михаила Лавинскаго 9р. 85к., налога на немъ 44к. и оклада сего года 3р. 40к. и немъ 32к.; всего поступило недвижимыхъ 4р 90к, немъ 55к., оклада 55р 70к. и немъ 56к., всего по сему раскладной Носимый: недвижимыхъ 30к. и оклада 3р. 69к., всего 3р 99к. и 107р 36к.; а отчисленные изъ суммъ Лудяковъ сего Коробочного Зема Лудякова въ 1909г. 40руб., а всего поступило на приходѣ по этой книгѣ въ теченіи того же 1909г. произведено въ расходѣ: все село въ Червоныя Коври за сего года за АА 11950, 14535 и 17412 налога съ недвижим. имущества всего недвижимыхъ и оклада съ немъ 41р. 66к.; Земского сбора: недвижимыхъ село въ Вознесенствѣ налога съ недвиж. имущества недвижимыхъ и отъ налога 3р. 99к. и израсходовано на содержание пошлннъ сѣнокошечъ въ 1909г. въ остатокъ наличныхъ суммъ по этой книгѣ: паспортныхъ пошлннъ 1р. 63к. и налога съ недвижим. имущ. 1р. 22к. и приложеніе Киевскій сѣнокошечъ 12р. 70к) каковая сумма при провѣркѣ по сему сему окладомъ налично въ Мещанскій Староста Пудинъ

Итого . . .

Р А С Х О Д Ъ.

№ по порядку.	Время выписки въ расходъ.	Куда или кому при какой бумагѣ деньги отсылаются и на какой предметъ.	Количество и категоріи суммъ.										ИТОГО.	Отмѣтка въ полученіи квитанціи.
			Свѣчнаго ра.		Венюгательнаго коробочнаго.		Паспортныхъ пошлннъ.		На пополненіе большойной недоимки.		Другихъ сборовъ, кромѣ общественнаго, съ показаніемъ въ третьей графѣ какихъ именно.			
			РУБ.	К.	РУБ.	К.	РУБ.	К.	РУБ.	К.	РУБ.	К.		

Транспортъ . . . " " " " " " " " 14 28 14 28

наши Мещанскаго Управленія, при сему оказалось: въ 1^м Января 1910 года остатокъ по этой книгѣ поступило на приходѣ по этой книгѣ всего 48руб. 57 коп. всего руб. восемь коп. (98р. 88к). Въ теченіи того же Декабря сдѣлано остатокъ наличныхъ суммъ по этой книгѣ всего двенадцати руб. а всего налично въ сѣнокошечъ

Второстепенный по сборамъ и Броннотанкѣ

наши Мещанскаго Управленія, при сему оказалось: въ 1^м Января 1910 года остатокъ пошлннъ 1р 63к. и налога съ недвижимыхъ имуществъ 1р. 14к., Итого 2р 77к. приложеніе Киевскій сѣнокошечъ 12р. 70к. и отъ Мещанскаго Зема Михаила Лавинскаго 9р. 85к., налога на немъ 44к. и оклада сего года 3р. 40к. и немъ 32к.; всего поступило недвижимыхъ 4р 90к, немъ 55к., оклада 55р 70к. и немъ 56к., всего по сему раскладной Носимый: недвижимыхъ 30к. и оклада 3р. 69к., всего 3р 99к. и 107р 36к.; а отчисленные изъ суммъ Лудяковъ сего Коробочного Зема Лудякова въ 1909г. 40руб., а всего поступило на приходѣ по этой книгѣ въ теченіи того же 1909г. произведено въ расходѣ: все село въ Червоныя Коври за сего года за АА 11950, 14535 и 17412 налога съ недвижим. имущества всего недвижимыхъ и оклада съ немъ 41р. 66к.; Земского сбора: недвижимыхъ село въ Вознесенствѣ налога съ недвиж. имущества недвижимыхъ и отъ налога 3р. 99к. и израсходовано на содержание пошлннъ сѣнокошечъ въ 1909г. въ остатокъ наличныхъ суммъ по этой книгѣ: паспортныхъ пошлннъ 1р. 63к. и налога съ недвижим. имущ. 1р. 22к. и приложеніе Киевскій сѣнокошечъ 12р. 70к) каковая сумма при провѣркѣ по сему сему окладомъ налично въ Мещанскій Староста Пудинъ

Итого . . .

Въ сей книгѣ перенумерованныхъ, прошнурованныхъ, и печатью
Губернскаго Правленія припечатанныхъ *увидеть 120*

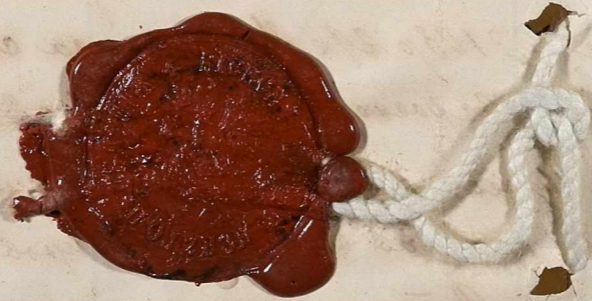
листовъ *Декабря "10"* дня 1908 г.

Советникъ

Витт

Начальникъ Газетнаго Стола

Р. Витт



№ по порядку

и
и
и
и

14

ва

кв

кр

и

не

рв

ни

си

въ

но

вс

се

на

въ

зв

