

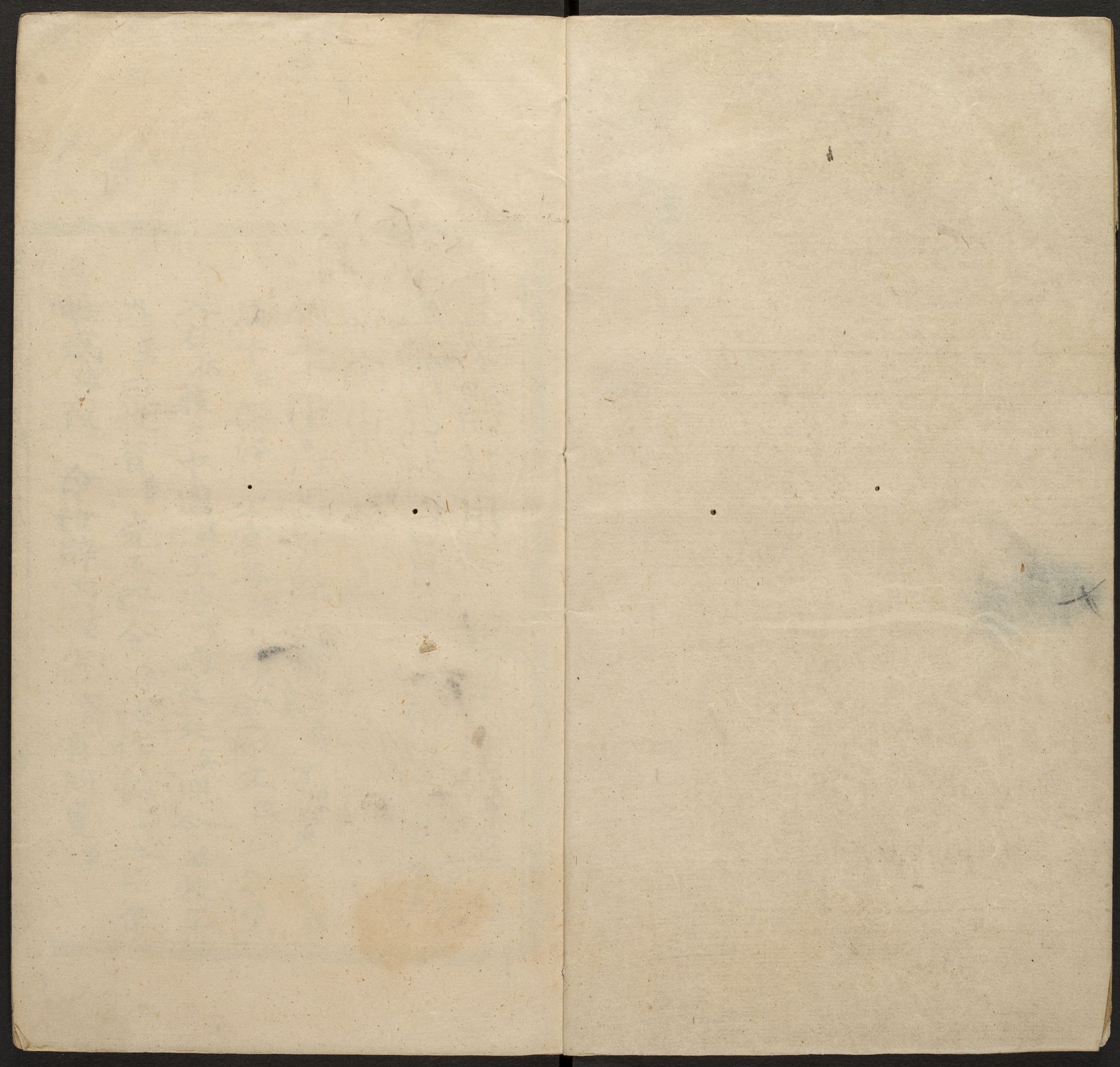
T2105.7/6647(4) 4

THE CHINESE-JAPANESE LIBRARY
OF THE HARVARD-YENCHING INSTITUTE
AT HARVARD UNIVERSITY

1 March 1955

CM 0	1	2	3	4	5	6	7	8	9	10	11	12	13	14	15	16	17
Lab D50 2°	95/0/2	81/0/0	66/0/0	51/0/1	35/0/0	20/0/0	29/19/-54	55/-39/33	42/57/29	82/4/79	51/50/-13	50/-28/-29					
	38/14/16	66/16/18	50/-5/-22	43/-14/21	55/-9/-25	71/-32/0	62/34/60	40/9/-43	52/48/17	31/21/-21	72/-23/57	73/19/68					

Harvard College Library/Imaging Services <http://imaging.harvard.edu>



赤德城下
南三木氏

王不繇休用正特以王介考梁白
寶璽紋特西異考考考考考考
亦亦用用

哈佛大學
圖書館
珍藏印

惟王十年。主父三月既生霸曼為十甲寅王十在
周十在師評父宮各格太太室即文位公今可
入右右牧立中中國庭王呼呼呼內史足吳用令命牧王
逃若日牧管昔先王既令命汝作治治土臣余
唯或城或命汝辭四百害察有同事事

凶迪多受辭刑不用先王作共刑丸亦多雷厲庶

民乃咄錄庶右吝不刑不中凶乃侯侯之

角功今饒司富偏以辜罪乃乃故王曰

牧汝母叔先王作明刑用零乃咄庶右吝母敢不

明不中不刑乃申政母敢不拜羣不中不刑今

余惟祭京乃命汜錫女醫和也一占金車祭

華軒書畫輦求號白危斬龜虎百冕

爽練裏旂余余三四匹匹取步乃敬吼風

夕勿勿綴法朕命牧粹拜稽首敢對駟揚王

下王顯休用作朕皇皇介祖考考益益白伯

寶尊尊敦敦敦牧其萬年壽考子孫永

寶用

右得於扶風量度未考銘二百二十有一字

按此敦形制與諸敦不類其銘與邠敦戠敦相

似所錫有拒也一占及虎冕練裏之類與

寅簋盂相似司服所掌五冕無虎冕先儒釋

毛毳之章宗彝為首宗彝有虎雉
音詠故謂之
 毳以是考之虎冕即毳冕也如荀卿云天子山
 冕山冕即龍衮也有山龍之文故或曰山冕或曰
 龍衮皆舉一物以名其服

螭耳敦

力歲



卷之三十一

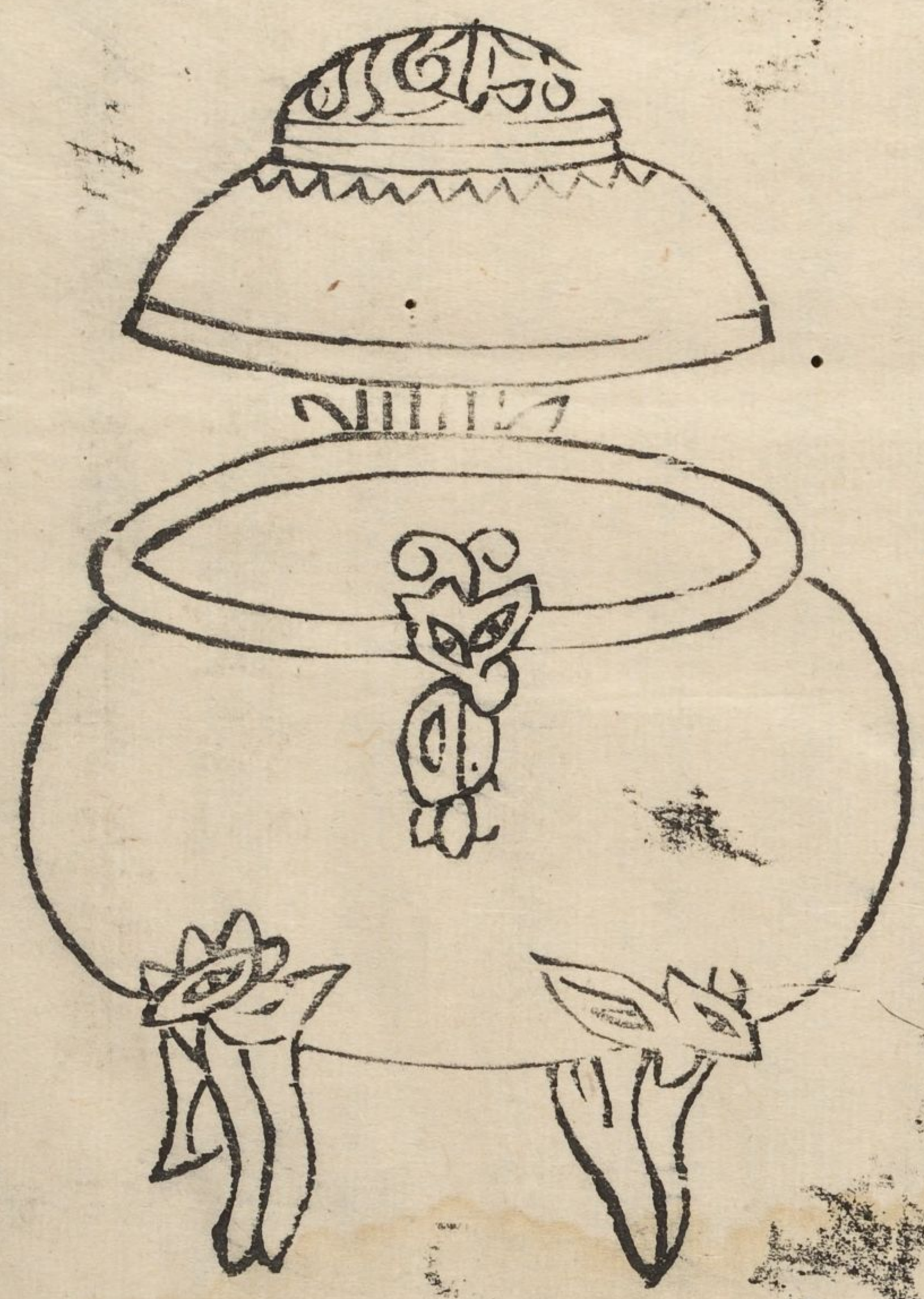
石不知所從得以黍尺黍量校之深四寸一分徑尺有八寸容二斗無銘識按此敦與散季敦邠敦相似但圈足為異而伯百父敦亦有圈足當名為敦

吳口耳足敦 河南文氏



右所從得及度量皆未考無銘識
按此器與散季敦邠敦相入

四足疏蓋小敦廣江李氏



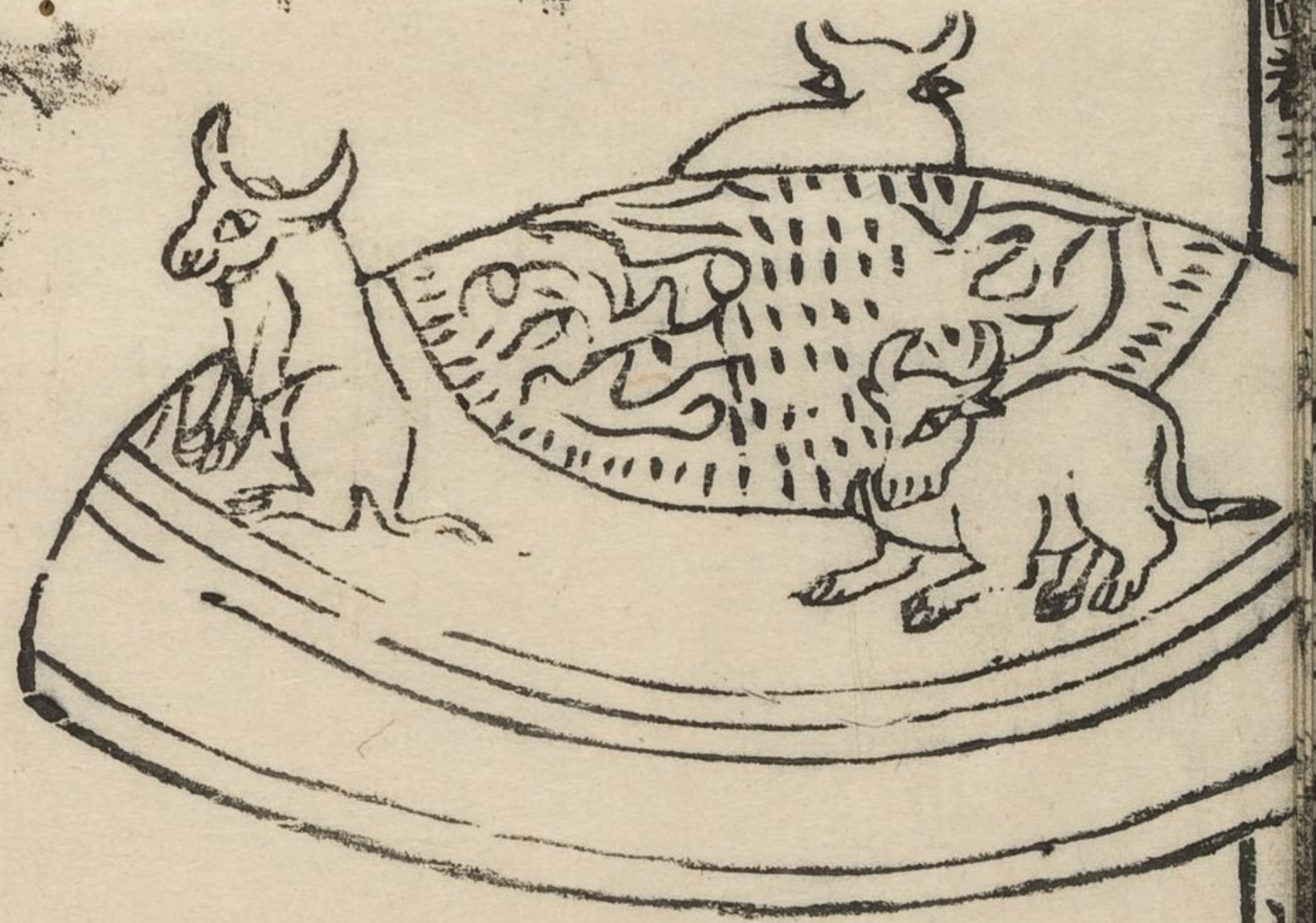
右得於京師有四足蓋有圈足疏之高五寸縮六寸
半衡五寸半容二升無銘識

李氏錄云牛禮敦皆南首注謂有首象龜形明堂
位兩敦四璉六瑚八簋皆黍稷器則形制大體相若今
四足形羨象龜也兩獸開口有飾玉處若非玉敦即璉
也耳為號養食足為出充亦著首自暴之戒左公今重臣本以飛
獸有肉翅者謂之
左陰符經序引廣成子傳云榆剡蚩尤炎帝之後銅頭鐵
面走險竈牛皮為鼓九擊而止之尤不能飛走遂殺之

二牛敦 廬心李氏



右得於京師惟蓋有徑九寸高五寸半容
三升重四斤四兩
按鼎敦簋多以三物為飾卻而可置諸地
語在金飾小鼎篇此蓋伏三牛以為足蟠
三蛟以戲於中



巳丁敦 曾氏

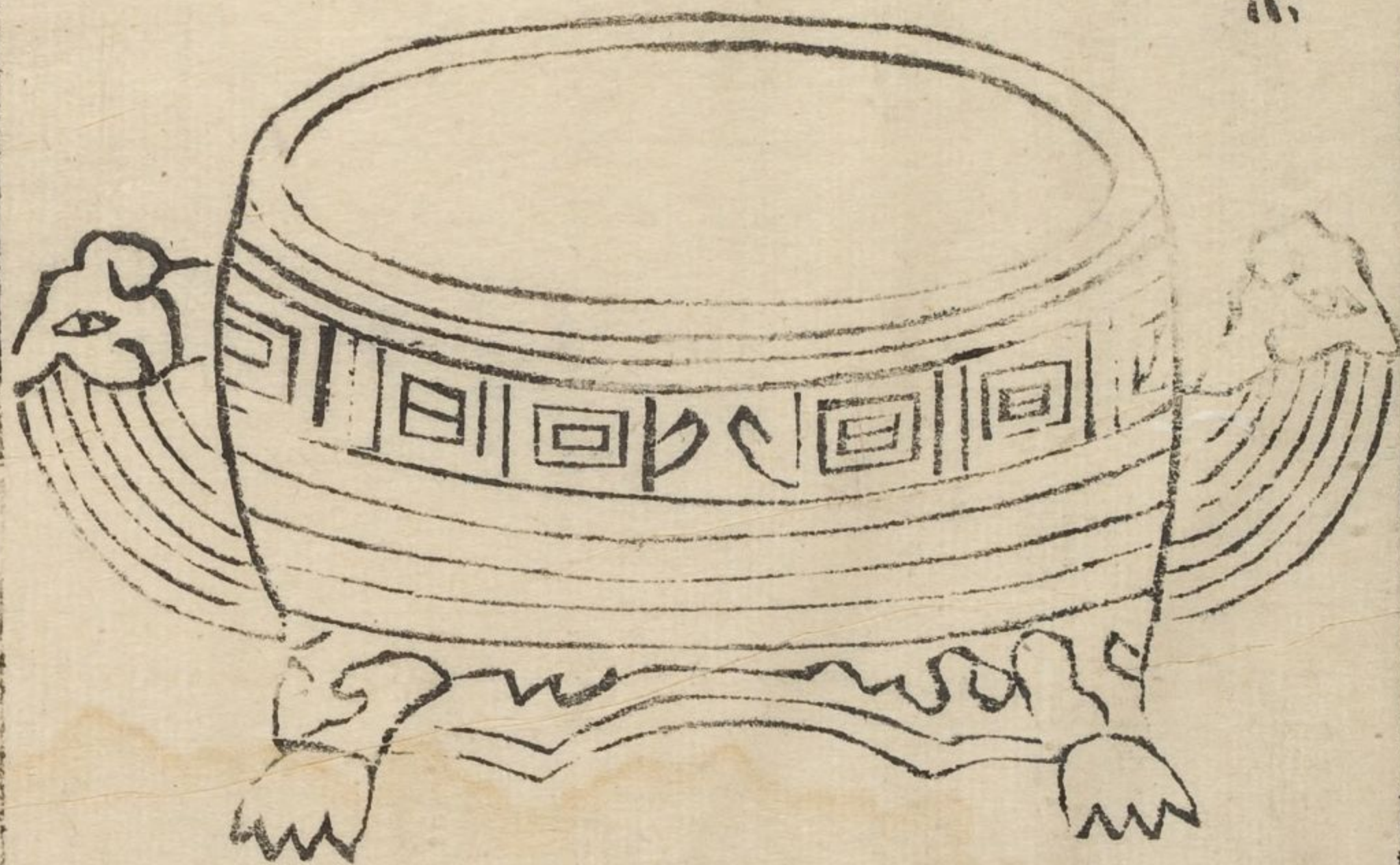


孫巳丁

右得於龍游高七寸深四寸八分徑四寸
八分容六升銘三空

叔高父旅簋

臨江劉氏
旅集古作者



叔高父作旅簋其萬年子孫永寶用
鬲

叔高父作旅簋其萬年子孫永寶用

右得於扶風縮五寸衡六寸九分深二寸八分容

三升有半底蓋有銘皆十有六字

按簋簠制度不見于經而傳注之說亦曰簋圓曰簠

曰簠外方內圓簋外圓內方惟周官旒人為簠器必

圓則簋可知今所圖三簋其形皆美而不方有四隅

而刻之亦可謂之圓矣旋人之筥實一斛容斗二升古
量三升為劑今量三劑為升大略古量當四之二言三
升為今三升此止容三升有半與周官近之
集古云原甫曰筥容四升其形內圓外方而小壻之似龜
有首有尾有足有甲有腹今禮家所作亦外方內圓而其
形如桶但於蓋刻龜形與原父所得不同蔡君謨謂
禮家不見其形制故名存實亡原父所見可以正其
謬也此云容三升有半未知孰是

寅筥

睢陽王氏



之 獲 復 學 於 凡 正 凡 師 氏 凡 以 皇
以 故 也 疑 辨 知 也 由 疑 同 思 復
也 祿 了 君 了 師 也 上 命 一 凡 師 王
白 聖 聖 四 列 也 用 師 我 一 凡 諸 故
了 其 內 深 多 事 難 出 疑 留 不 中 論
盡 亦 意 了 非 也 命 也 亦 疑 疑 凡
疑 疑 輔 天 陰 聖 不 以 疑 疑 凡 也
疑 疑 一 也 了 也 不 亦 也 疑 疑



米軒乘裝同斬是崑崙車禽書
韓肅軒氣金用象三匹空勤
殺吹刀三裁命望軒魁首
對辨天子不顯高休用止
盆也極也文哉皇考足類
廟中

又有進進身零邦人正之師氏人又有舉又有
故也西駱馭箱服即女汝也刀辭器宕昆

後 後 霄 霄 征 逐 乃 君 乃 師 乃 詐 令 余 一 人 取

服 王 曰 曷 寅 敬 明 乃 以 心 用 餽 我 山 人 燕 善 故 乃

又 友 內 辟 辟 勿 事 虺 虺 睿 虐 從 獄 受 獲 雜 戲

日 行 道 乃 非 正 命 乃 叔 故 疾 疾 譏 人 勦 則 唯 輔 天

降 靈 喪 不 凶 唯 訶 死 妒 錫 女 拒 登 一 占 乃 也

芹 市 帶 交 赤 官 湯 餽 軒 軒 策 朱 軒 輦 采

車 號 回 危 製 憲 虎 宜 冕 粟 練 裏 畫

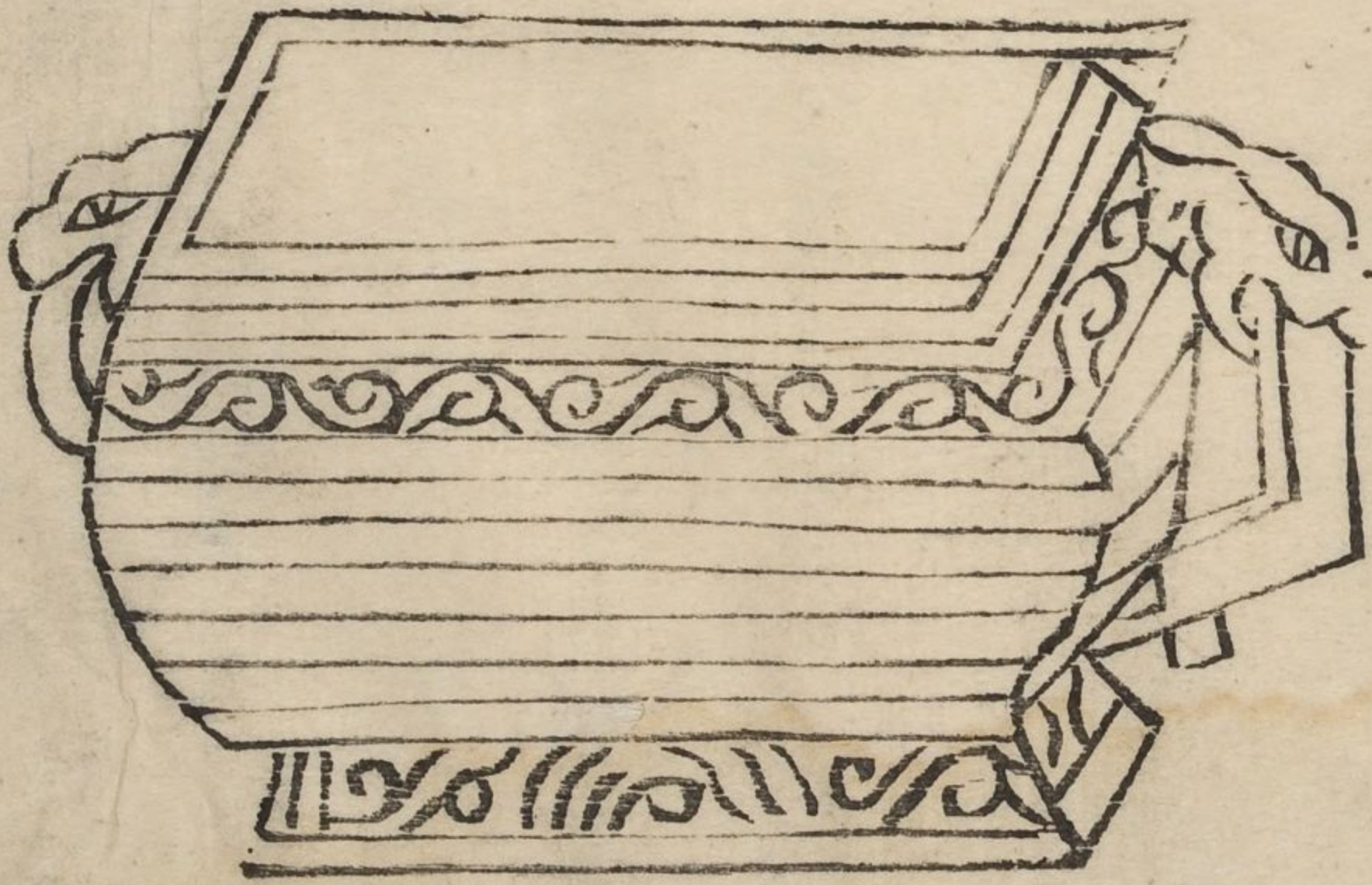
輦 車 畫 軒 輦 爵 金 角 馬 三 四 取 匹 使 登 勤

敬夙夕勿懈法 朕命寅拜稽首對揚天子丕
 顯魯魯休用作寶簋叔邦弋叔故姑鬯萬
 季子孫永寶用
 右得於京兆高四寸有半深三寸六寸縮尺
 有一寸衡七寸半容斗有二升四合銘一百五
 十七字

按此簋容受亦與旒人不同

師突父旅簋

一河南張氏
 開封劉氏



師與之止恂

師與之止

師與之止恂師與之止恂

師與之止恂

右張氏蓋得於扶風高六寸深三寸有半縮

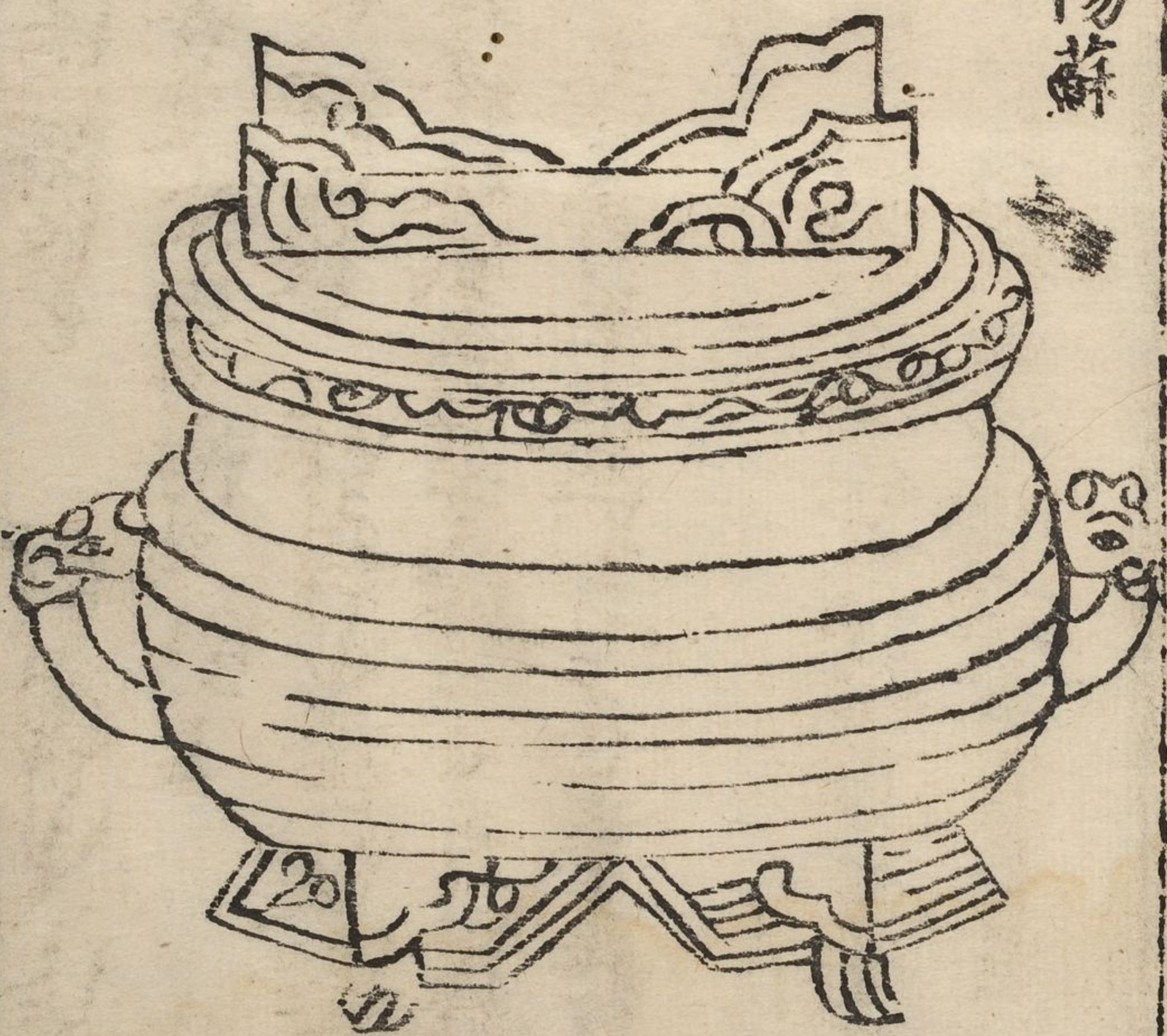
八寸六分衡五寸有半容六升七合底蓋有

銘銘皆六字

劉氏蓋不知所得高三寸深三寸三分縮五寸七分衡七

寸七分容五升半銘及形制與張同而銘筆畫小異

小子師蓋丹陽蘇



大師小子師服止黻

太師小子師服 乍作黻 列彝 則當作樂

大師小子師服止黻 同前

右不知所從得高六寸二分深三寸縮七寸二分衡

五寸一分容三升八合銘九字 按此器銘曰鼎彝

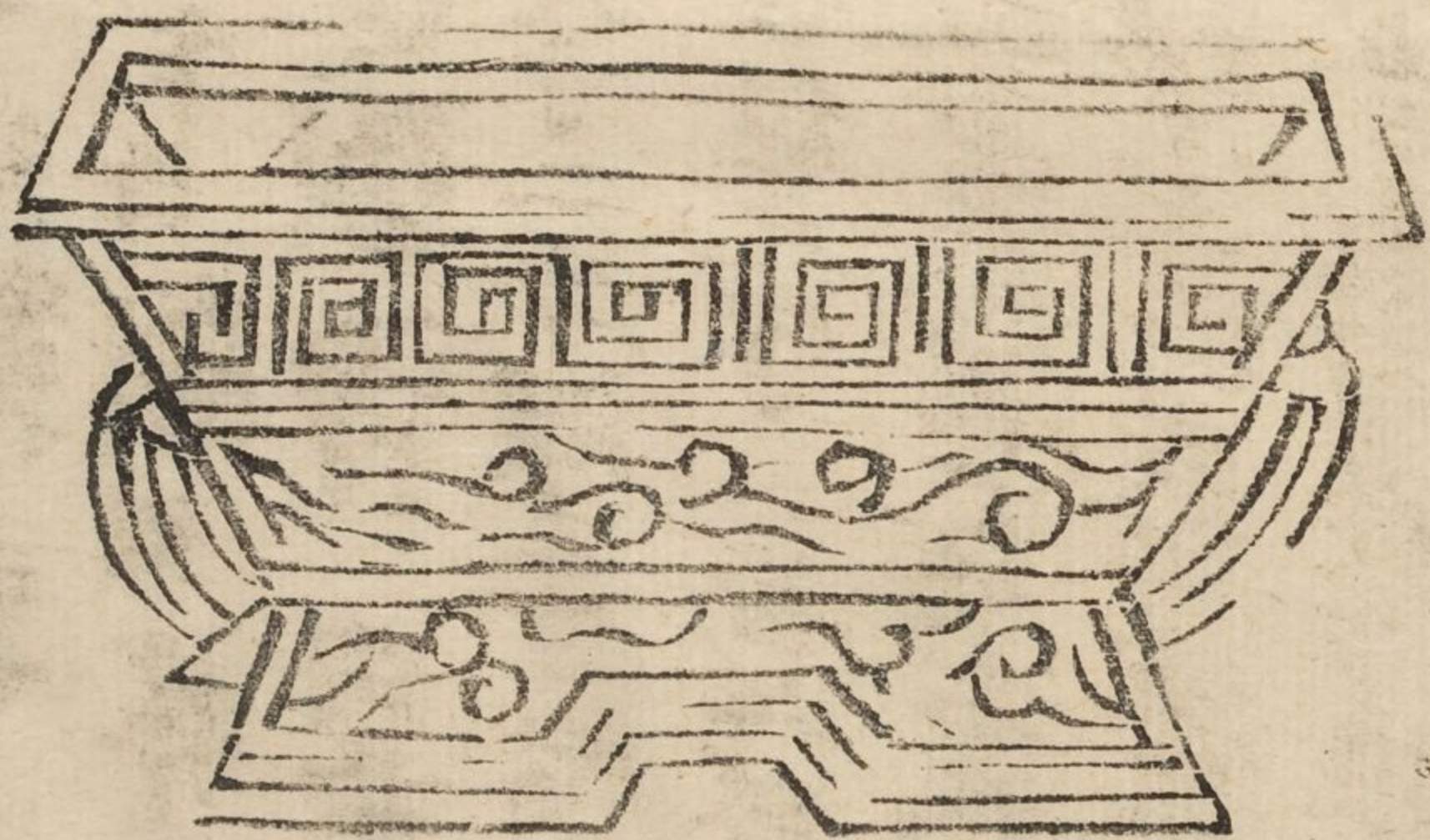
而其制蓋也蓋鼎彝者祭器之總名為銘必有衆器

故止舉其總名而已大師小子師或官號服其名也服字

書所不載不知其音愚謂疑作服

太公缶

內藏



卷之三十一

內公止
用會

太公作豐豐寶匱在子紆孫永寶用享

右得於馮翊以黍尺黍量校之縮尺有五

又有四寸四分深三寸下狹容二斗銘上有二字

按舊圖云咸平年間州民湯善德獲於河濱以

獻此器與後所圖距中及史刺二器形制全相

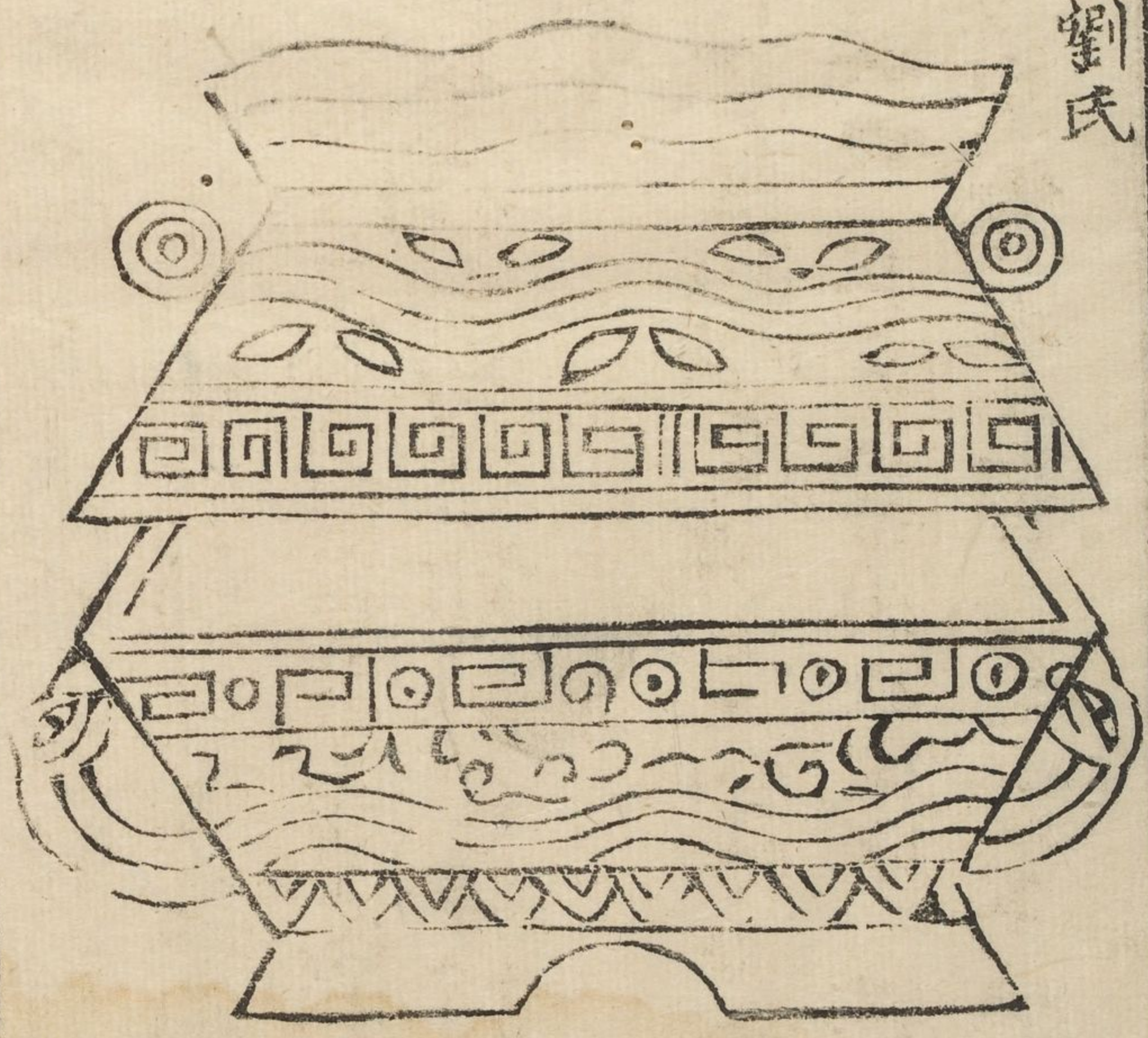
類銘皆從匚與匚同而文不同此器從缶距中

自方

器從夫史刺器從山亦缶字
缶與簋聲相近又形制皆如簋而方
疑皆簋也

距中甗

臨江劉氏



距中止鬲國齊止金難陰難與
 與也也與黃用成坤等類料用
 於大正尚王賁然目拜乃口創作
 中是幾種師也什餘創日葬始也
 中與尚

距中仲作寶區 區與區同 棄擇止之金鍍鑄鎔

於鑄鎔其勵其玄其黃用成盛坤 變

釁 樵料未用饗大正齊 音 王實實既

鏡
其
厨
針
熏
其
玄
其
其
其

用
其
盛
步
履
受
其
其
其
其

用
其
其
饗
大
大
正
正
音
音
王
王
其
其

其
其
其
其
其
其
其
其
其
其
其

其
其
其
其
其
其
其
其
其
其
其

其
其
其
其
其
其
其
其
其
其
其

其
其
其
其
其
其
其
其
其
其
其

薛尚功編鼎彝款識有此釋文五十一字附見

于此

右得於藍田形制皆同縮七寸有半衡九

寸有半深二寸容四升唇蓋有銘銘皆五

十有一字

按原父新得者蓋二器四銘字有不同今

附于前詩六月卒章曰侯誰在矣張仲孝

友蓋周宣王時人也

史刻隘

音在

扶風之扶風



史刻隘

史
刻
隘

石得於扶風量度未考銘四字

杜孺鋪廣江身皮



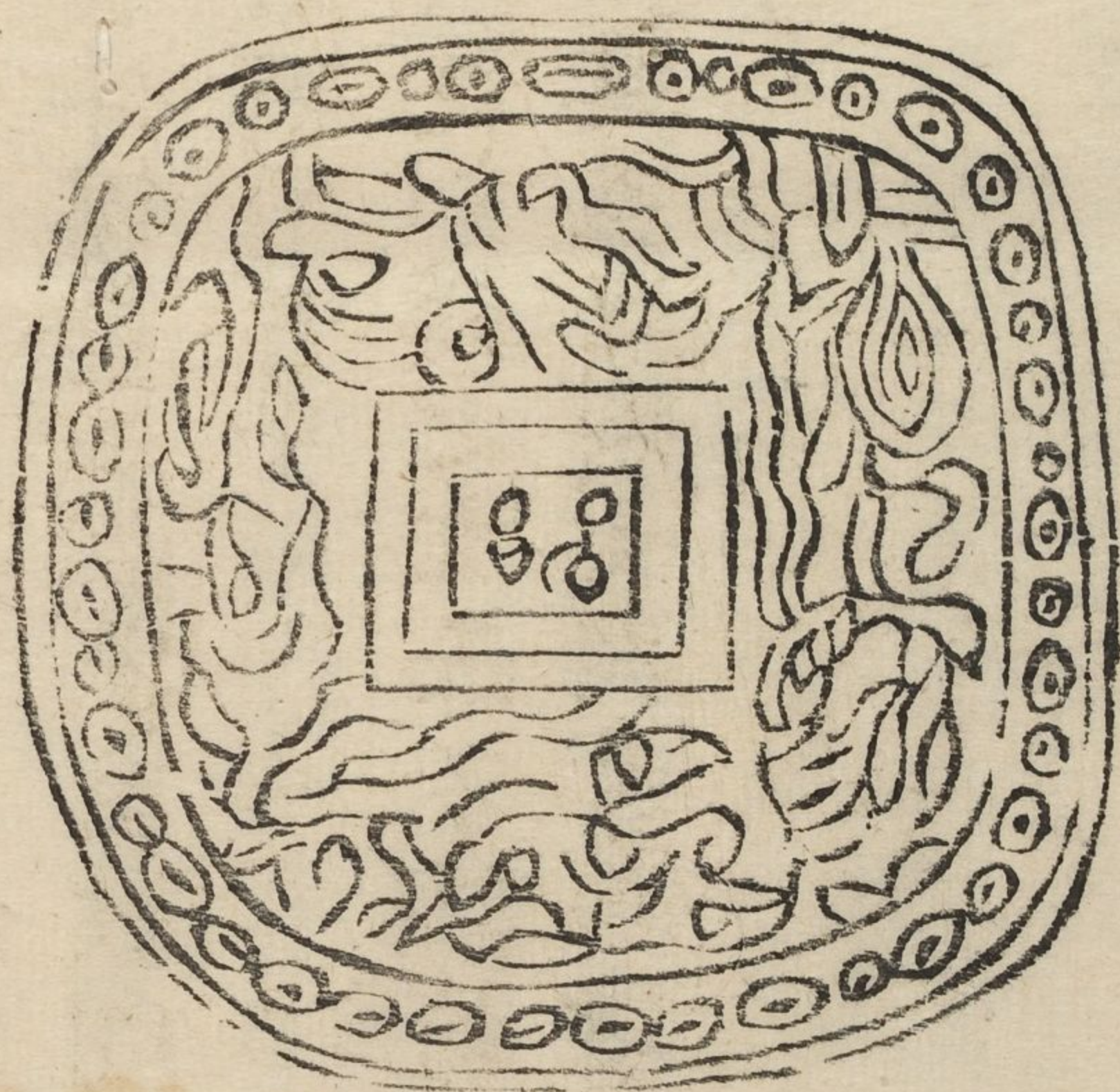
錄以止其隙鋪亦廣用

劉公作妹杜孺孺尊鋪永寶用

右得於京師高五寸有半深寸有半徑八寸柄高四寸銘十字

按公食大夫禮大羹清不和實于銀豆文
从金即金豆也此器字从金从甫其形制
似豆而卑以為簋則非其類以為豆則不
名鋪古無是器皆不可考

蓋蓋廬江李氏



右得於京師惟蓋存徑八寸無銘識
李氏錄云管仲鑄蓋注刻為虫獸則此蓋
之類其國君所用者乎
按鑄蓋必外為刻鑄之文而不䟽䟽則不
可以實忝稔其蓋之制文與前圖諸蓋有
異皆未可考

考古圖第三

卷之三

