

東嶺略記

坤

矢

庫	文	閣	内
九	三		和
二	四		
函	九		
一	三		書
五	七		
架	冊	號	類

武藏

東嶺略記

内閣文庫		
番號	和	34937
冊數	2	( 2 )
函號	192	329



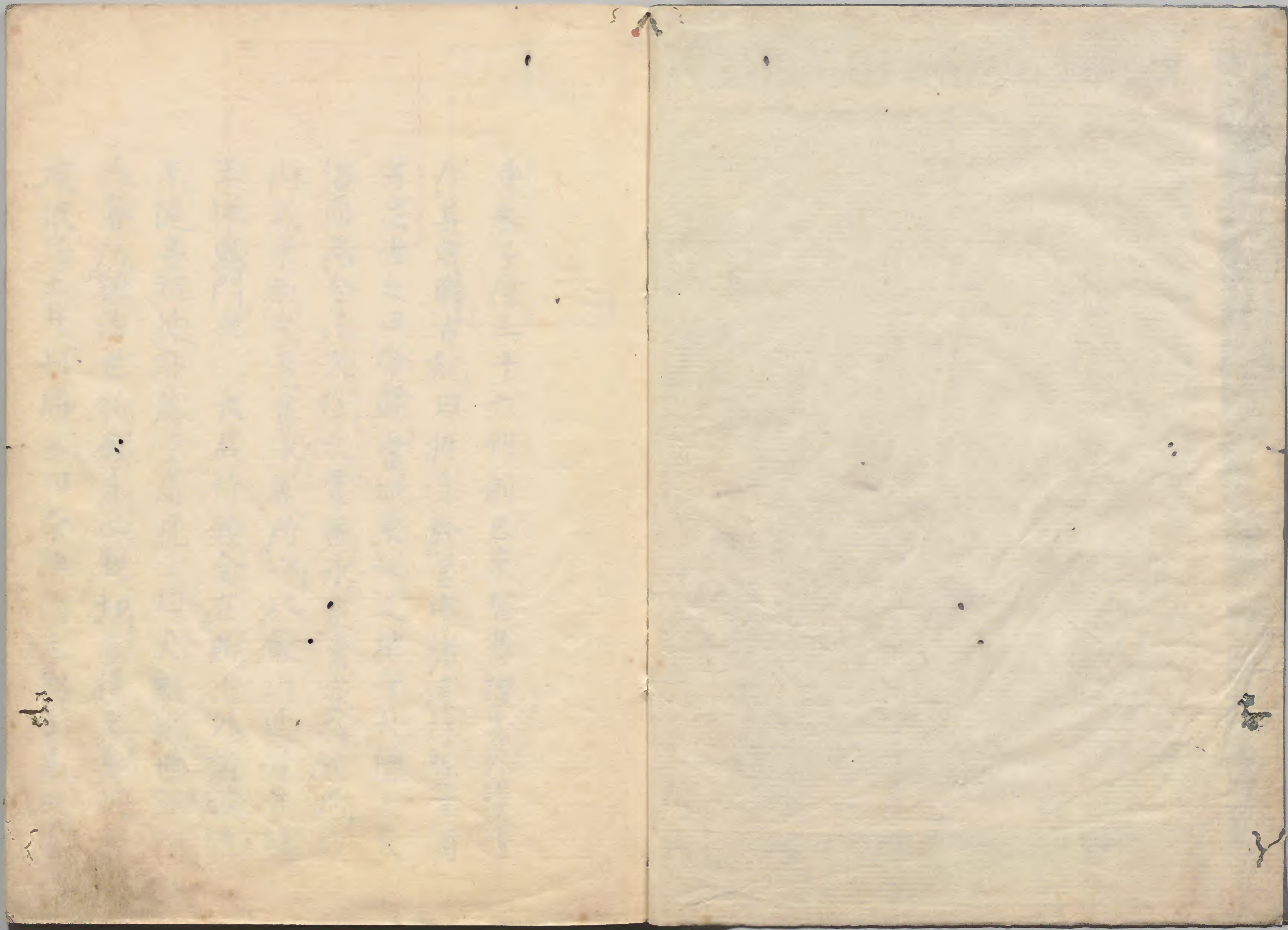
A 1 2 3 4 5 6 M 8 9 10 11 12 13 14 15 B 17 18 19

Kodak Gray Scale



© Kodak, 2007 TM: Kodak





173

174

備編

志

東叡子院三十六州創已來皆憑擅家外護借

原其濫觴古記曰往年於營中諸侯拜賀日酒

井忠世之曰今賜當城東北之地于大僧正天

海而為令法久住之靈區永定當家祈願所乃

山名東叡寺号實永蓋所以比叡山延曆寺護

王城鬼門也 大君祈願全在斯内外諸侯誰

不隨喜祝延耶藤堂高虎之曰夫雖亂世軍功

人各所欲治世祈願未必親切豈得云無此誠

有彼忠士井利勝之曰今時國主郡王高枕安



席單當家之賜也天下泰平國家安全之禱何  
人存踈意三言一謔乃達上聞公欣然而  
許於是先命家門列候次及其餘不日貴戚群  
卿皆絕公之宿志士林濟々各回上意於  
山内或立高堂或建院宇亦寄分限之供料專  
屬當家台運不退之祈云云  
又寬永以後依開山遺命兩大師真影闔山院  
々一院期一月巡行至今愈盛也是故朝暮勤  
行如法規勤之二座密供潔齊修之又限一月

滿慈慧供三千座併祈當家長久也蓋當此役  
且預檀家命修理結攝寺院宛如待貴客縱雖  
有事之用度敢不欠之盡其奇麗恒勝已館是  
則追各元祖祈願猶所勵忠節也後人莫等閑  
之

輪王寺宮御領

比叡山南光坊御領

高百石

山門領之内

日光山御本坊御領

高千八百石 日光山領之内

東叡山御本坊御領

高二千五百石 東叡山領之内

近江州坂本滋賀院御領一高千石

中堂香華料 三百石

山王御供料 五拾石

慈眼大師御供料 五拾石

執當役料 四拾石

目代役料 百石

東叡山衆徒分限並檀家

凌雲院 兼主越後安禪寺

三百石 一山配當

菩提旦那

堀左京亮

三百石 安禪寺

二百石 紅葉山御別當料

常照院 兼加州神護寺

二拾俵 一山配當

百五拾石 松平加賀守

銀十枚 松平出雲守

銀十枚 松平備後守

拾人扶持 真田伊豆守

見明院 兼會津延壽寺

二拾俵 一山配當

百五拾石 松平肥後守

銀拾枚 松平主殿頭

等覺院

二拾俵 一山配當

三百石 松平大炊頭

池田内匠頭 同丹波守

井伊兵部少輔

大慈院 御別當

千三百七拾石

右 常憲院殿御料

七百俵

右 有德院殿御料

百俵 松平右京大夫

銀二拾枚 松平豊後守

福聚院

五百五拾俵

右 淨因院殿御別當料  
九百九拾俵

右 至心院殿御料

銀三拾枚

右 深徳院殿御茶湯料  
百石 上秋彈正大弼

丹羽式部少輔

京極加賀守

相良近江守

酒井飛彈守

護國院

二拾俵

二拾人扶持  
黃金二枚 百俵 有馬玄蕃頭

拾人扶持 酒井左門尉 金廿兩 秋元但馬守

五拾俵 大久保加賀守 拾俵 秋田信濃守

六枚 龜井隱岐守 銀三枚 戸田因幡守

拾三俵 伊東播磨守 二枚 織田肥前守

五拾俵 大久保對馬守 三枚 有馬備後守

銀三枚 戸澤上総守

寶勝院 兼 柏山寺

二拾俵 一山配當

二百石 松平陸奥守

銀五枚 伊達遠江守

土方彦五郎

伊達和泉守

同村下總守

一乘院

二拾俵 一山配當

銀四貫目  
拾人扶持 松平丹後守

同 甲斐守

伊東修理亮

鍋嶋加賀守

同 和泉守

水野堪津守

現竜院

二拾俵 一山配當

金五拾兩  
銀二十枚 松平土佐守 百石

五拾俵 稻葉丹後守 三拾俵 本多中務大輔

百俵 阿部伊豫守 同 因幡守

二十俵 堀田相摸守 同 加賀守

同 若狹守 内田卯之次

三枝宗四郎 松平伊賀守

永井伊賀守 牧野内膳正



酒井山城守

久留嶋信濃守

石川主殿頭

山口修理亮

新庄越中守

稻垣若狹守

本多備前守

東山院

兼主三州甲山寺

二拾俵

一山配當

拾人扶持  
五拾俵

松平越中守

二拾人扶持

松平隱岐守

内藤豊前守

松平米女正

西尾隱岐守

阿部因幡守

渡部備中守

本多若狹守

本庄官内少輔

板倉下總守

津染院

十百七拾俵

右 嚴有院殿御

金二百兩  
二拾人扶持

銀二拾枚

津輕出羽守

立花飛彈守

東漸院

千三百七拾俵

右 大猷院殿御料

拾人扶持

小笠原右近將監

松浦肥前守

内藤紀伊守

朽木土佐守

松平伊豆守

松平大藏大補

奥平大膳大夫

松平孫四郎

土井丹後守

諏訪因幡守

本多遠江守

安藤對馬守

五拾俵

青山下野守

間部下總守

一柳對馬守

毛利周防守

木下岩太郎

林光院

五百五拾俵

右長昌院殿御料

百俵

松平下總守

松平右近將監

安部撰津守

松平肥前守

户田伊賀守

户田淡路守

寒松院

千三百三拾五俵

右東照宮御料

二百六拾俵 藤堂和泉守 溝口伯耆守

百五拾俵 松平甲斐守 藤堂佐渡守

酒井修理大夫 松平式部少輔

右之外牛王頂戴之且家廿九人

修禪院

二拾俵 一山配當

二百俵 松平大和守 同 主税頭

同左兵衛督 黒田大和守

織田美濃守 九鬼大隅守

春性院

五百俵 水野壹岐守

右 高巖院殿御料 金森出雲守

三百五拾石

右 證明院殿御料

三百五拾石

右 心觀院殿御料

三百石

右 乘臺院殿御料

五拾俵 松平能登守

元光院

二拾俵 一山配當

二百俵 佐竹右京大夫

二百俵 金五拾兩 銀三貫三百七拾匁 松平出羽守

水野隼人正 佐竹壹岐守

同 豐前守 松平飛騨守

相良讚岐守 松平左近將監

土屋但馬守 牧野因幡守

永井播磨守 小笠原近江守

岩城河内守

本覺院

二百俵 一山配當

二百石 細川越中守 細川伊豆守

金三拾兩 有馬左門佐 同 備後守

遠山伊左守 松平越前守

内藤伊賀守

顯性院

二拾俵

一山配當

現米百石

尾州殿

松平日向守

同出雲守

青龍院

兼三州滝山寺御官別當

二拾俵

一山配當

二百石

松平安藝守

丹羽左京大夫

仙石信濃守

水野和泉守

淺野土佐守

松平伯耆守

内藤豊前守

小出信濃守

米津出羽守

板倉出雲守

勸善院

八百俵

右 寶樹院殿御料

金五百兩

井伊掃部頭

遠藤但馬守

六拾俵

增山河内守

伊達和泉守

大関信濃守

吉祥院

水戸御官別當

二拾俵

一山配當

百俵

水戸殿

二拾人扶持

松平讚岐守

二拾俵

同大學頭 同

同 播磨守

同 筑後守

泉竜院

二拾俵

一山配當

百石

松平紀伊守

拾人扶持

板倉近江守

拾人扶持

内藤右京亮

鳥居丹波守

市橋下總守

建部丹波守

觀成院

七百俵

右 淨光院殿御料

二百俵

右 隨性院殿御料

普門院

二拾俵

一山配當

二百石

松平淡路守

蜂須賀隱岐守

毛利周防守

小笠原佐渡守

圓珠院

内藤豊前守

二拾俵

一山配當

百石  
銀二貫目

松平民部大夫

牧野越中守

毛利岩之助

毛利但馬守

毛利讃岐守

高木主水

壽昌院

二拾俵

一山配當

百五十石

南部大膳亮

同 宮内

立花飛騨守

岡部美濃守

真如院

慈眼大師堂別當

二拾俵

一山配當

現禾百石

紀州殿

六拾俵

松平左京大夫

户澤上總女

户田伊賀守

同 淡路守

明静院

二拾俵

一山配當

百石  
二拾人扶持

松平兵部大輔

涼泉院

二拾俵

一山配當

三百石

松平右衛門督

同 豊前守

同 河内守

九鬼丹波守

三浦壹岐守

稻垣摂津守

松平對馬守

三宅備後守

松林院

二拾俵

一山配當

百石

松平周防守

銀三十枚 中川内膳正

覺成院

銀二十五枚

吉川勝之助

二十俵

一山配當

百石

酒井雅樂頭

二拾人扶持

榊原式部大輔

酒井信濃守

小笠原信濃守

銀卅枚

久世出雲守

米倉鍋三郎

銀十枚

京極佐渡守

大久保山城守

六卿伊賀守

酒井越中守

榊原 仲



艮壽院

二拾俵 一山配當

百石 松平越後守 二拾人扶持 松平筑前守

黒田伊勢守 木下肥後守

木下左門佐

明王院

二拾俵 一山配當

二百石 松平大隅守 嶋津但馬守

本多全膳正 同 伊豫守

稻葉萬次郎 植村出羽守

百石 松平右京大夫

御宮 御靈屋御掃除頭并御掃除之者

御宮 二拾石 上野御掃除頭 松村甚左門 拾石宛御掃除者八

大猷院様 三十石 同 原田又八 拾五石宛 御掃除之者二十人

巖有院様 三十石 同 浅田彦兵衛 拾五石宛 御掃除之者二十人

常憲院様 三十石 同 田所嘉内 拾五石宛 同

有徳院様 三十石 同 同 九人

是者 常憲院様御掃除頭兼勤御掃除之者九人者

寶樹院樣 三拾石同 堀江忠藏 拾五石宛 御掃除之者十人 但御供焼門番共

高巖院樣 拾五石宛 御掃除之者八人

淨円院樣 三拾石同 杵原重兵衛 拾五石宛 御掃除之者十

長昌院樣 拾五石宛 御掃除之者七人

深徳院樣 拾五石宛 御中間三人

淨円院樣 拾五石宛 御掃除之者七人

至心院樣 拾五石宛 御中間七人

紅葉山 御宮御別當支配

金十四 十人扶持 代僧六人 紫御鍵預兩人 銀五枚被下之 金十四 銀拾枚 宛 御祈禱十七人

御切米三拾俵 一人扶持 拜領屋敷有之 御高盛坊主十二人

御陸尺類三組

一組十七人 御切米十五俵 一人半扶持 一組十九人 御切米十五俵 二人扶持

一組四人 御切米十俵 二人扶持

三山寺山号

日光山 坐禪院 滿願寺

東叡山 円頓院 寛永寺

比叡山 止觀院 延曆寺

西塔 方幢院 横川 楞嚴院

多武峯

妙樂寺

護國院

院內南院

平等院

淨土院

多樂院是無寺院

國軸山金峯山寺

學頭坊

実城寺

吉野山吉野郡故總谷也

日光子院譜

修學院僧正

學頭

三百石

東照宮御別當

大樂院

大猷院殿御別當

龍光院

法門院

護光院

松平加賀守

本多遠江守

現米四拾石寺修覆

紀州殿

松平左京大夫

彦坂壹岐守

艱源院

現米四拾石寺修覆

水戸殿

松平讚岐守

同大學頭

同播磨守

日增院

現米四拾石寺修復

尾州殿

松平日向守

同出雲守

華藏院

田舎旦那リ

松平大炊頭

丹羽左京大夫

松平相摸守

禪智院

田舎旦那リ

松平土佐守

立花飛彈守

福原刑部

松平遠江守

松平安藝守

教城院

拾人扶持寺修復

藤堂和泉守

同佐渡守

松平筑前守

黒田伊勢守

同豊前守

阿部豊後守

大関信濃守

櫻本院

五重塔預

金拾兩寺修復

酒井修理大夫

照尊院

田舎旦那リ

金拾兩

茶湯料

秋元但馬守

叔三拾儀

戸田山城守

松平伊豆守

松平丹後守

内藤豊前守

井伊兵部輔

光樹院

榊原式部大輔 松平右近將監 同 周防守

户田大隅守 间部越前守

觀音院 田舎旦那アリ

現承二拾石 松平陸奥守 松平長門守

実教院 田舎旦那アリ

佐竹右京大夫 同壹岐守 松平淡路守

松平出羽守 上杵彈正大將 津輕土佐守

蜂須賀隱岐守

南照院 田舎旦那アリ

金十五兩 祈禱料 井伊掃部頭

拾人扶持 松平甲斐守 同刑部少輔

同式部少輔 松平肥後守 井伊因幡守

青山下野守 内藤銀一郎 稻葉丹後守

牧野駿河守 板倉新十郎 植村左門佐

同土佐守

安居院

松平右三門督 九鬼丹後守 山口伊豆守

藤本院 田舎旦那アリ

牧野越中守

浄土院

田舎旦那

松平浅五郎

松平千治郎

同大和守

松平紀伊守

細川越中守

同伊豆守

同備後守

内藤備後守

相馬讚岐守

水野隼人正

牧野佐渡守

小笠原右近將監

大田原飛騨守

大関信濃守

芦野左内

土屋但馬守

唯心院

田舎旦那

遊城院

戸澤上総女

松平大隅守

奥平大膳大夫

榑二拾俵

宇都宮城主

惠乘院

田舎旦那

真田伊豆守

醫王院

無量院

慈眼堂

安養院

新宮

妙道院

灌室

藤堂和泉守

堀田伊豆守

内田信濃守

三枝根津守

土井大炊頭

稻葉丹後守

高木主水正

阿部伊勢守

酒井讚岐守

松平越中守

三人尾州殿内

成瀬隼人正

竹越志摩守

渡部彈正

水戸殿内

中山備前守

渡辺備中守

右不殘菩提

日光山

東照宮御料一万石

大猷院殿御料三千六百石余

村數七拾八村高都合二萬四千六百七石八斗

四年三合六夕

内一万三千六百三拾石八斗六合九夕本高内

六百石者棍左兵衛佐江被下候知行也然左兵衛佐

依願御藏米引替被下候右六百石之地方

公儀江上無地然

御代々御判物之高結無地

高竈有之候

高七千百七拾五石三斗九升一合六勺 寛文六年年步出三候  
高十リ

高三千八百一石五斗八升三合 元禄十三辰年足地竈高也

外金百三拾九兩二分錢六百五拾六文 元禄十四巳年御供料増  
等被下新知也

此米百七拾四石五斗八升

此高四百九拾八石八斗百石三付三ツ五分物成永

方兩二石二斗五升代

惣高合二萬五千百六石六斗四升三合六勺

百石三付

金二拾兩  
米二拾俵

但三三ツ五分積リ也

此米金直百石之金高二拾八兩也

御代々之御判物者

東照宮御料 一万石

大猷院殿御料 三千六百三拾石余

都合本高一万三千六百石余ニ御坐候

御配當

御官領二百石  
御堂領百石

山口新左工門  
同甚十郎

御本坊ヨリ三百拾五石

御留守居支配 社家六人 療病院 一坊八人

鐘鑄六人 樂人三拾人 官仕拾人 外様御家来四十人



官様御用掛之節六目代江御留守居可爲支配事

御奉行支配 御殿番四人

目代支配 掃除頭二人 御馬屋一人 辻番四人

社家支配 八乙女拾人

從 御門主御方年中 公方様 大納言様江被進物

一 御鏡 一 東照宮板札牛玉紙札 一 日光卷數

一 護摩供板札鎮將夜及札 一 杵原 三束

一 金襴一卷 一 御太刀一腰 一 御馬代銀一枚

右御年頭

一 昆布一箱 岩茸一箱 御樽一荷宛

右上巳端午七夕重陽歲暮

一 櫻花一桶宛 右三月中

一 岩茸一箱宛 右四月從日光御土産

一 新蓮根一籠宛 右六月中

一 御掛香一箱宛 右土用中

一 自然薯蕷一箱宛 九月日光御土産

一 御茶一箱 密柑一箱宛 右御茶口切

一 自然薯蕷一箱宛 右寒中

從 公儀此御方江被進物

正月 白銀百枚 御時服五 右高家上使

四月 御登山三付 御袷五 右高家上使

五月 白銀百枚 御祈禱料 右高家上使

六月 為暑中御見舞 御檜重一組高家上使

七月 十五日 御單物十 御帷子十 高家上使

九月 御登山三付 梨子葡萄一籠 同

同 御歸府後日光為御祈禱料 白銀百枚

右上便高家

十二月 寒中御檜重一組 右高家上使

同月 御登山三付 御時服三 御綿子二枝 枳一箱

右高家 上使

同月 八代密柑 右高家上使

日光 御在山中日光江從 公儀被進物

正月 三種二荷 右御名代之節

同七日 龍眼肉 或砂糖漬天门冬 右御奉書

四月 十六日 三種二荷 右御名代之節

同廿日 龍眼肉 或砂糖漬天门冬 右御奉書

九月十六日 三種二荷 右御名代之節

同廿日 大和柿一箱 右御奉書

*[Faint, illegible handwritten text, likely bleed-through from the reverse side]*

