



始



冷凍機標準  
規格第三輯  
結氷罐凍結  
パン冷凍魚荷造箱規格  
社団法人日本冷凍協會編  
(附屬板取圖)





# 冷凍機標準規格

第 3 輯

## 結氷罐、凍結パン、冷凍魚荷造箱規格

(附屬板取圖)

昭和 16 年 7 月 31 日

社團法人日本冷凍協會 制定





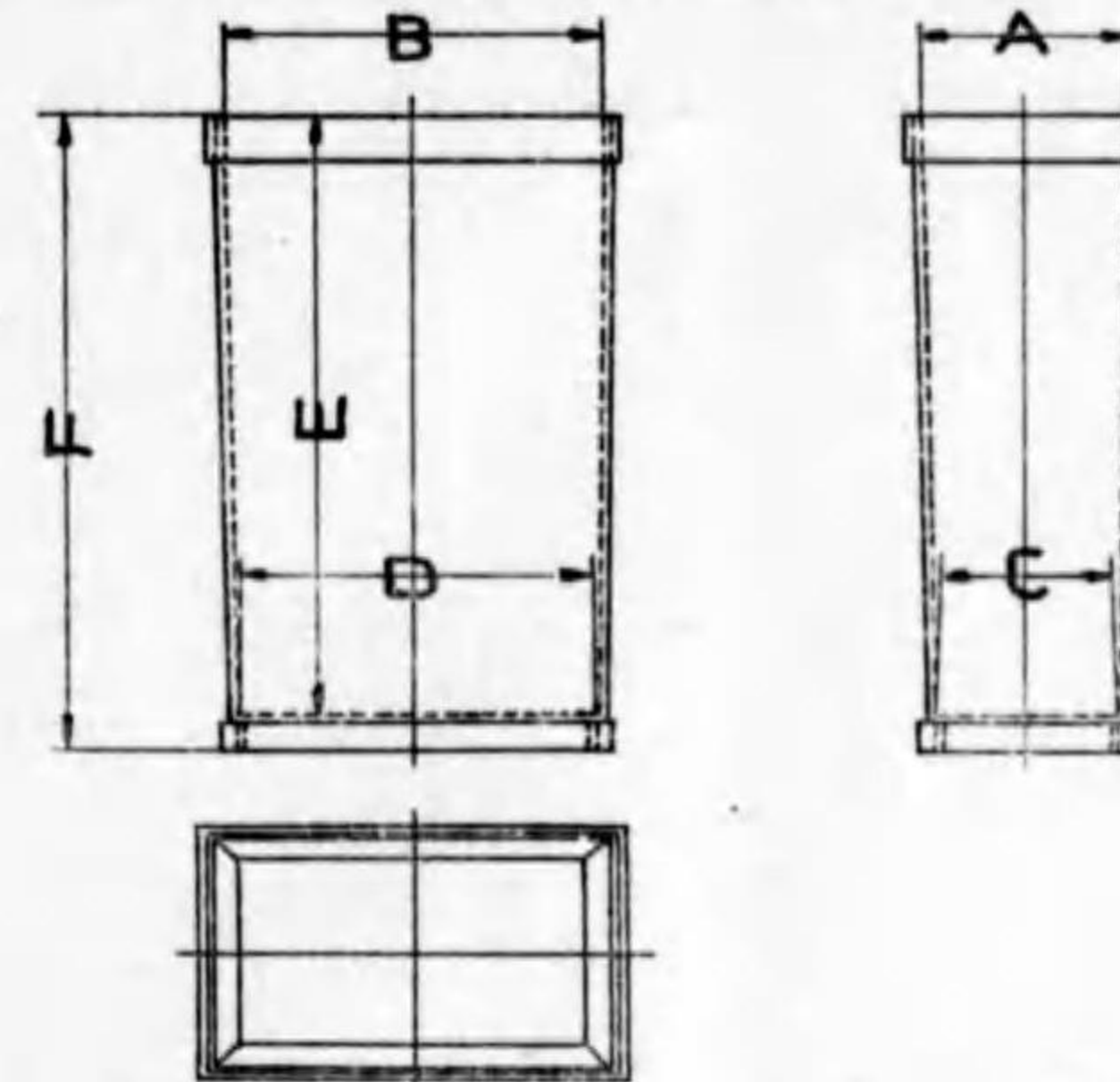
冷凍機規格制定委員會 (敬稱略順序不同)

委員長 常任幹事	栗屋良馬 長野悌介 高橋照文
第1部會 部長 幹事 委員	審議事項 <b>アンモニア壓縮機關係</b> 淺野定次 源生一太郎 西原種雄 木下重作 宮原堅二郎 大西正 齊藤英一 須鎗卯吉 岡本茂登吉 長岡順吉 植田芳太郎 小西保夫
第2部會 部長 幹事 委員	審議事項 <b>フランジ及バルブ關係</b> 富橋建造 淺野定次 (昭和16年10月1日 富橋二代淺野氏就任) 村瀬鐵之助 草野常德 木下博直 田代秀司 田尻京太 小暮貞助 宮原堅二郎 須鎗卯吉 小西保夫 香田善一 兒島安之
第3部會 部長 幹事 委員	審議事項 <b>結氷罐及凍結パン關係</b> 草野常德 木下博直 村瀬鐵之助 小池徳右衛門
第4部會 部長 幹事 委員	審議事項 <b>凝縮機, 受液器, 油分離器關係</b> 源生一太郎 中村清 長岡順吉 淺野定次 小暮貞助 木下博直 草野常德 大西正 中澤秀一
第5部會 部長 幹事 委員	審議事項 <b>安全裝置關係</b> 長岡順吉 木下博直 中澤秀一 源生一太郎 淺野定次 田尻京太 小暮貞助 草野常德

533.8  
N77



日本冷凍協會制定規格	第3輯
結氷罐	1頁



稱呼	容量	内法寸法					F	要鉛板		板厚
		A	B	C	D	E		厚	巾	
25ポツカ	11 Kg	100	260	90	250	560	580	3	25	20 <sup>#</sup>
50ポツカ	22 Kg	130	300	115	285	790	815	5	32	20 <sup>#</sup>
100ポツカ	45 Kg	190	405	170	385	790	815	5	32	18 <sup>#</sup>
200ポツカ	90 Kg	292	571	266	546	787	812	6	38	16 <sup>#</sup>
300ポツカ	135 Kg	292	571	266	546	1117	1143	6	38	16 <sup>#</sup>

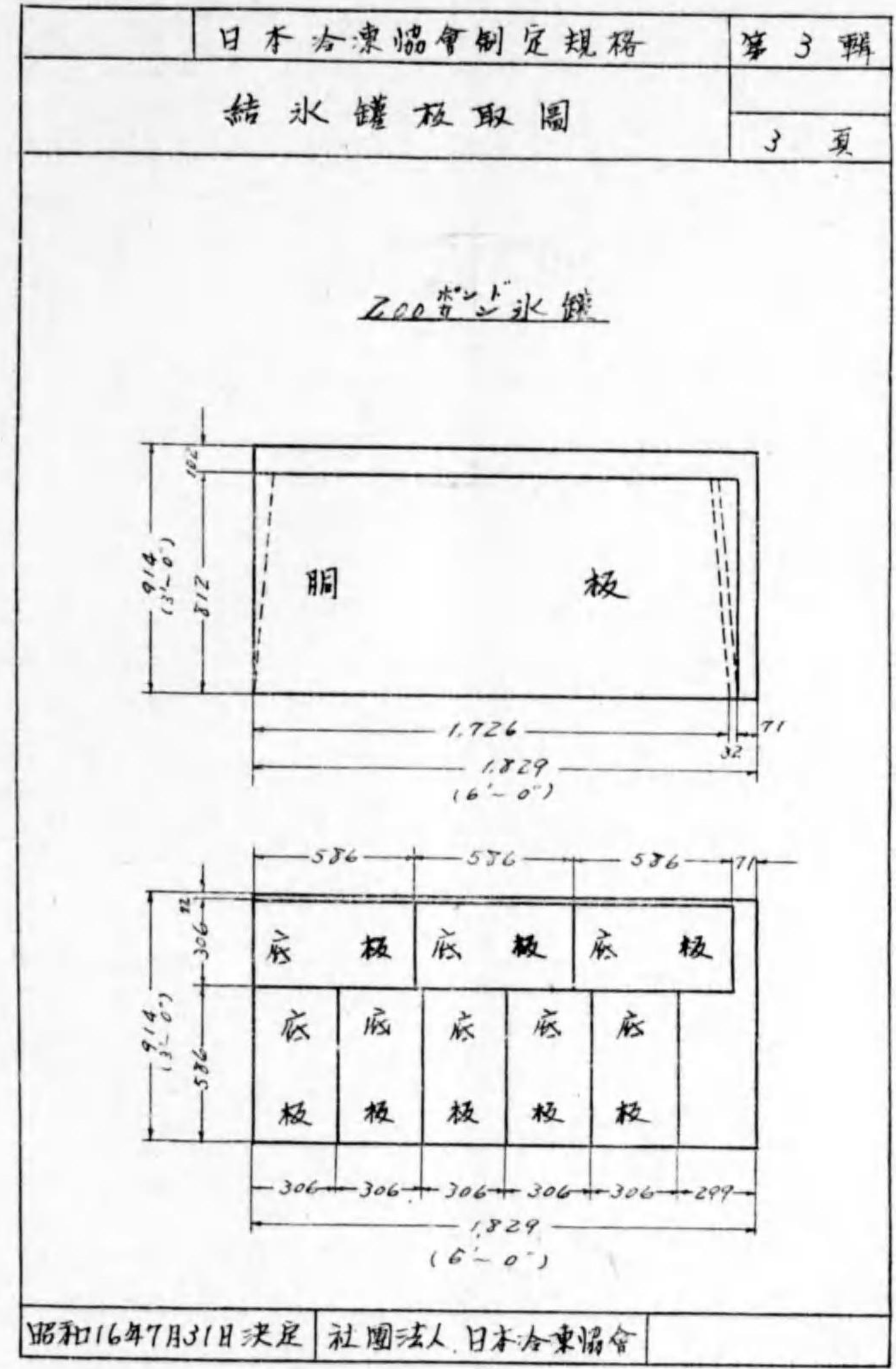
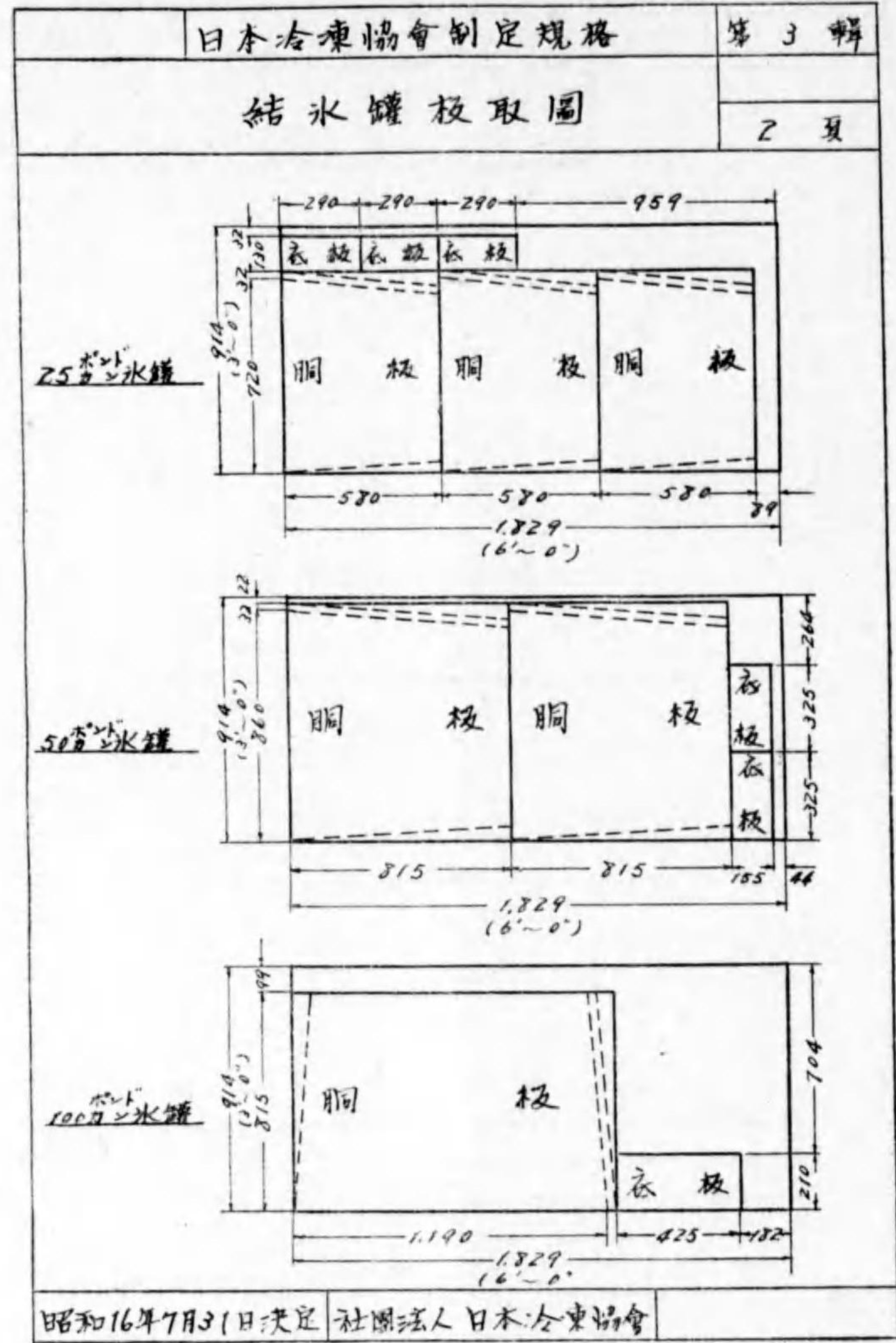
結氷罐仕様書

寸法ハ上記ノ通りニシテ胴板及底板ハ要鉛板ヲ使用シ罐口ハ電  
気溶接鉄線ハ七線ノ何レカ選ビ電気溶接ノ場合ハ局部ニサビ止要鉛板  
ヲ施シ鉄線ハ七線ヲ用ヒ罐口ノ内外部ノハンダノ附ヲ爲シ水密ト爲スモ  
トス。頂部ノ保強帯ハ六サバミノ内面四角鉄脚ノ罐口ハ四五ミノ内面四角鉄脚  
部ハ二五ポツト生ハ四五ミ鉄脚ヲ二五ミピッチニテ五〇ポツト生以上ハ六  
ミ鉄脚ヲ二五ミピッチニテ安全ニ鉄脚ト爲ス。鉄ハ純テ要鉛板モッキ鉄ヲ  
使用ノコト。

昭和16年7月31日決定 社団法人日本冷凍協會



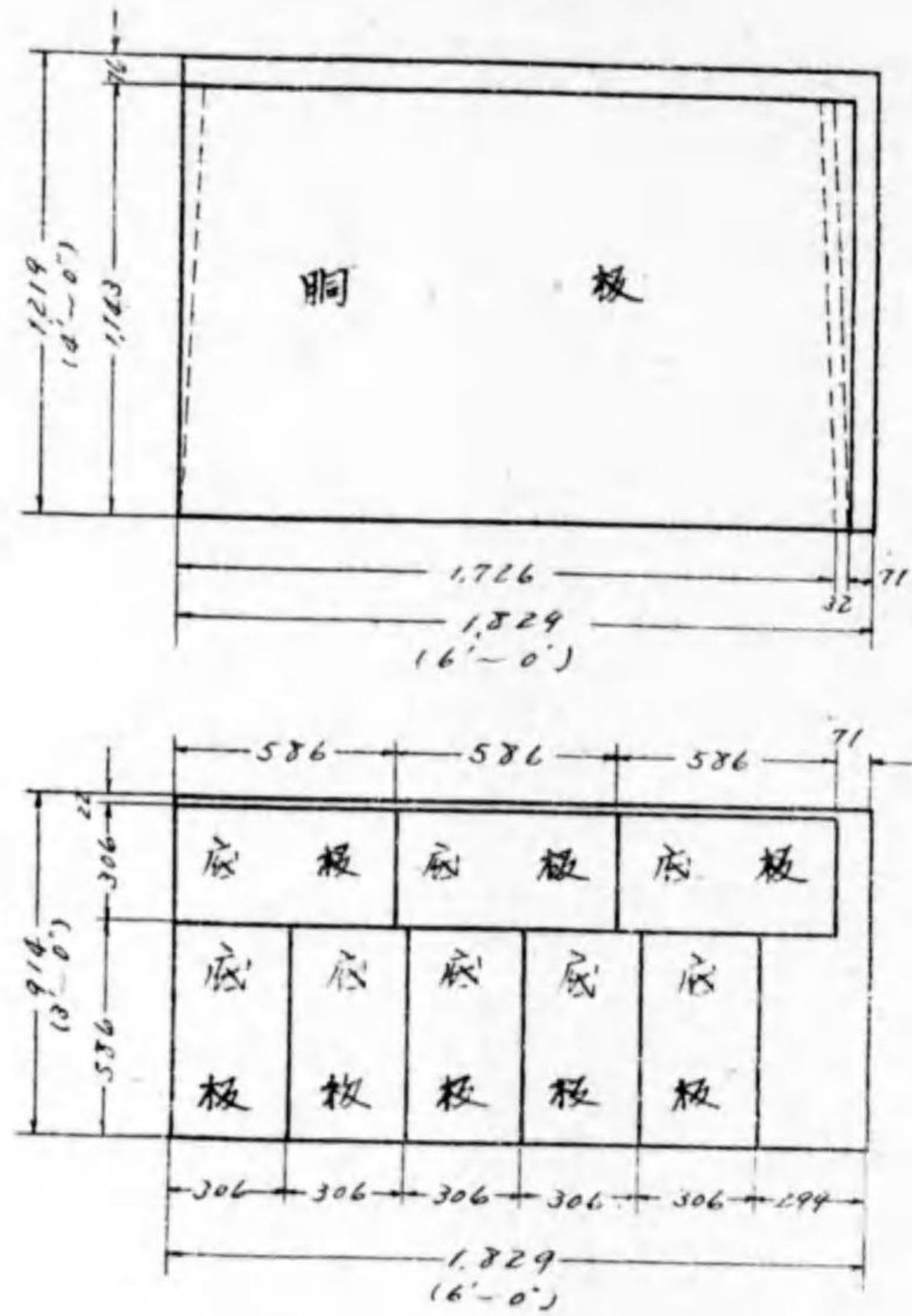






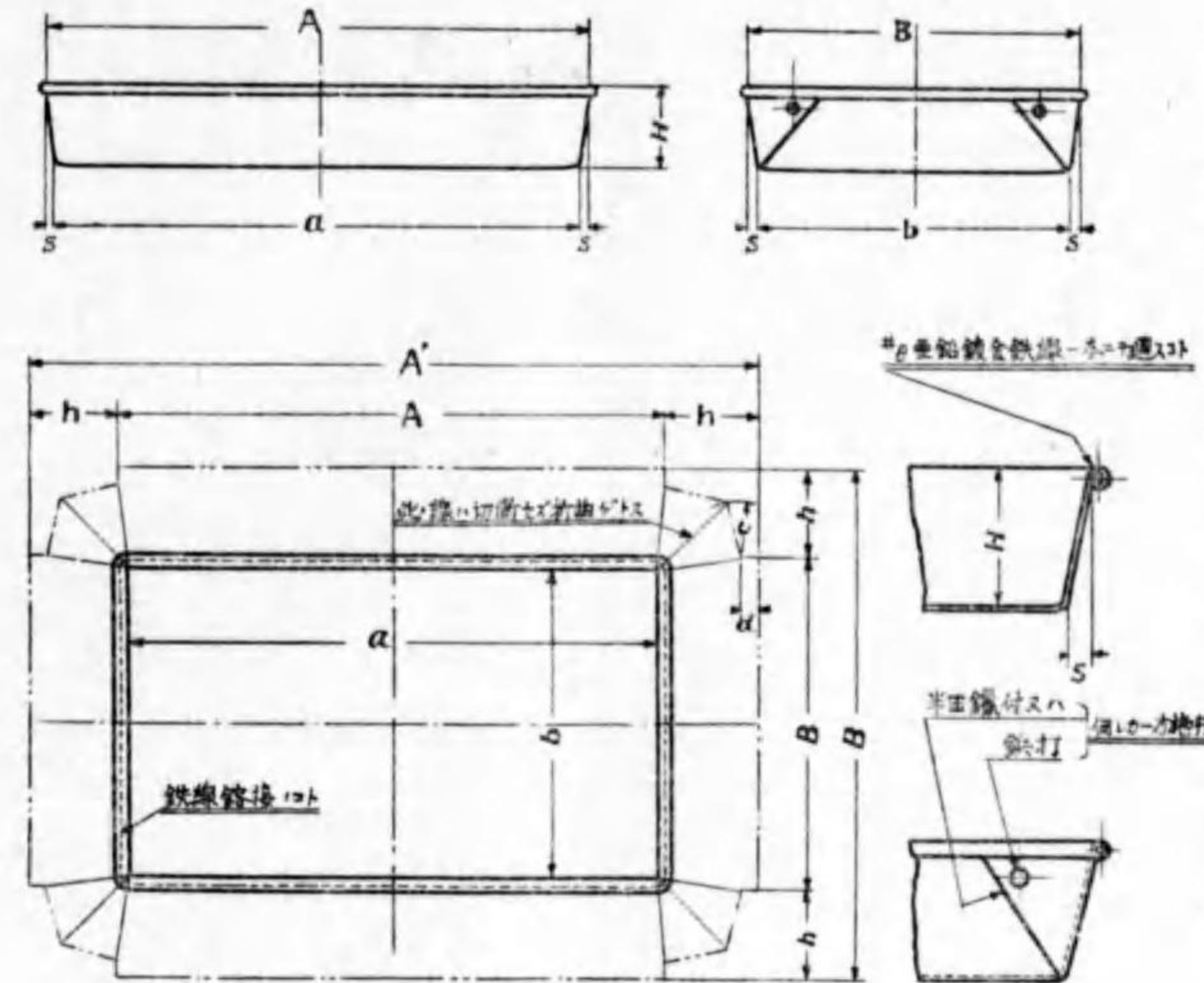
結氷鑊板取圖

300<sup>ポント</sup>氷鑊



昭和16年7月31日決定 社團法人 日本冷凍協會

凍 結 パ ン

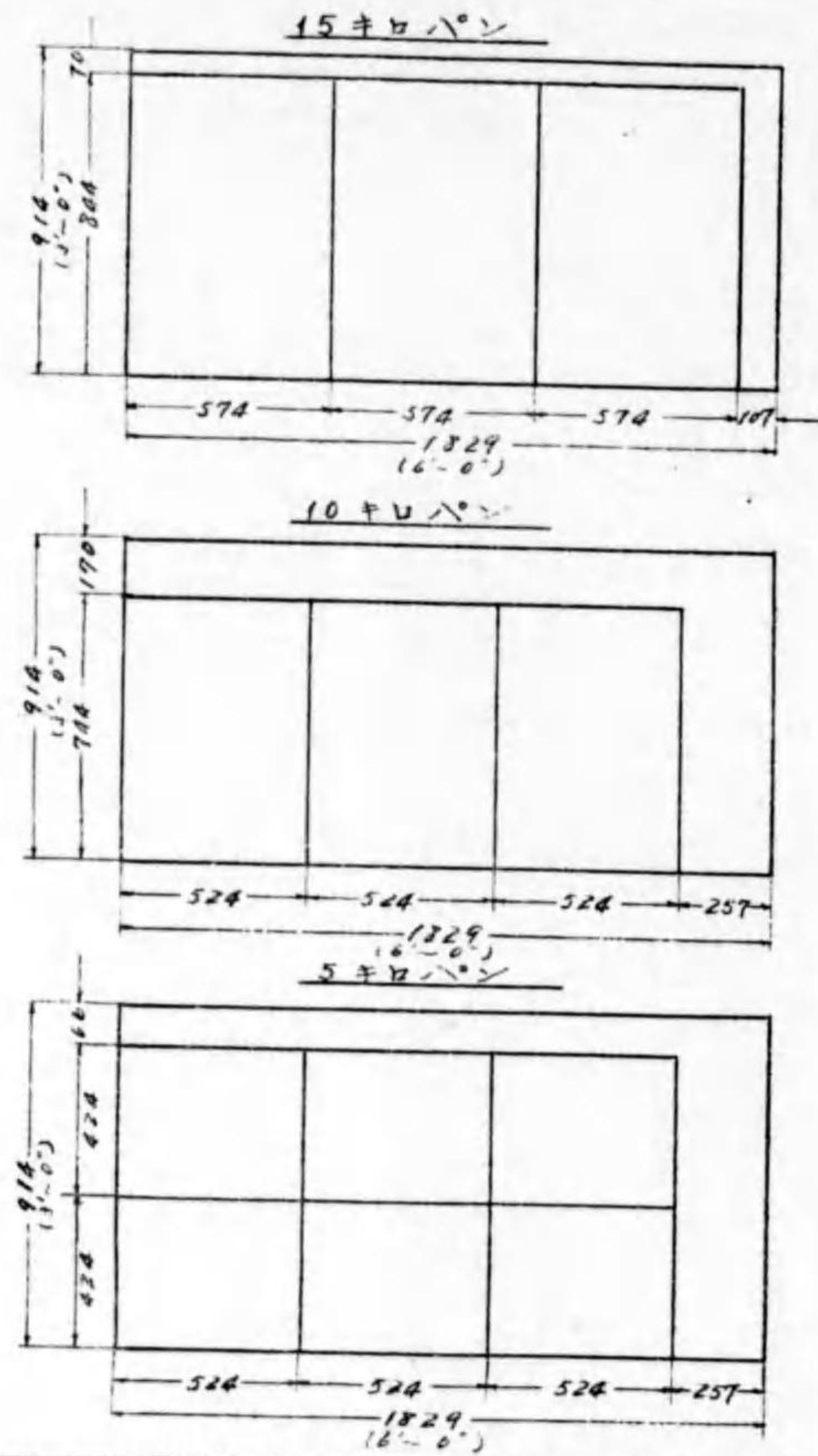


稱呼	標準容量	A	a	B	b	H	s	A'	B	c	d	h	鋼釘の寸法
15ポント	15 <sup>ポ</sup>	680	665	410	395	75	7.5	844	574	62	12	82	#22
10ポント	10 <sup>ポ</sup>	580	565	360	345	75	7.5	744	524	62	12	82	#22
5ポント	5 <sup>ポ</sup>	360	350	260	250	75	5	524	424	58	12	82	#24

昭和16年7月31日決定 社團法人 日本冷凍協會

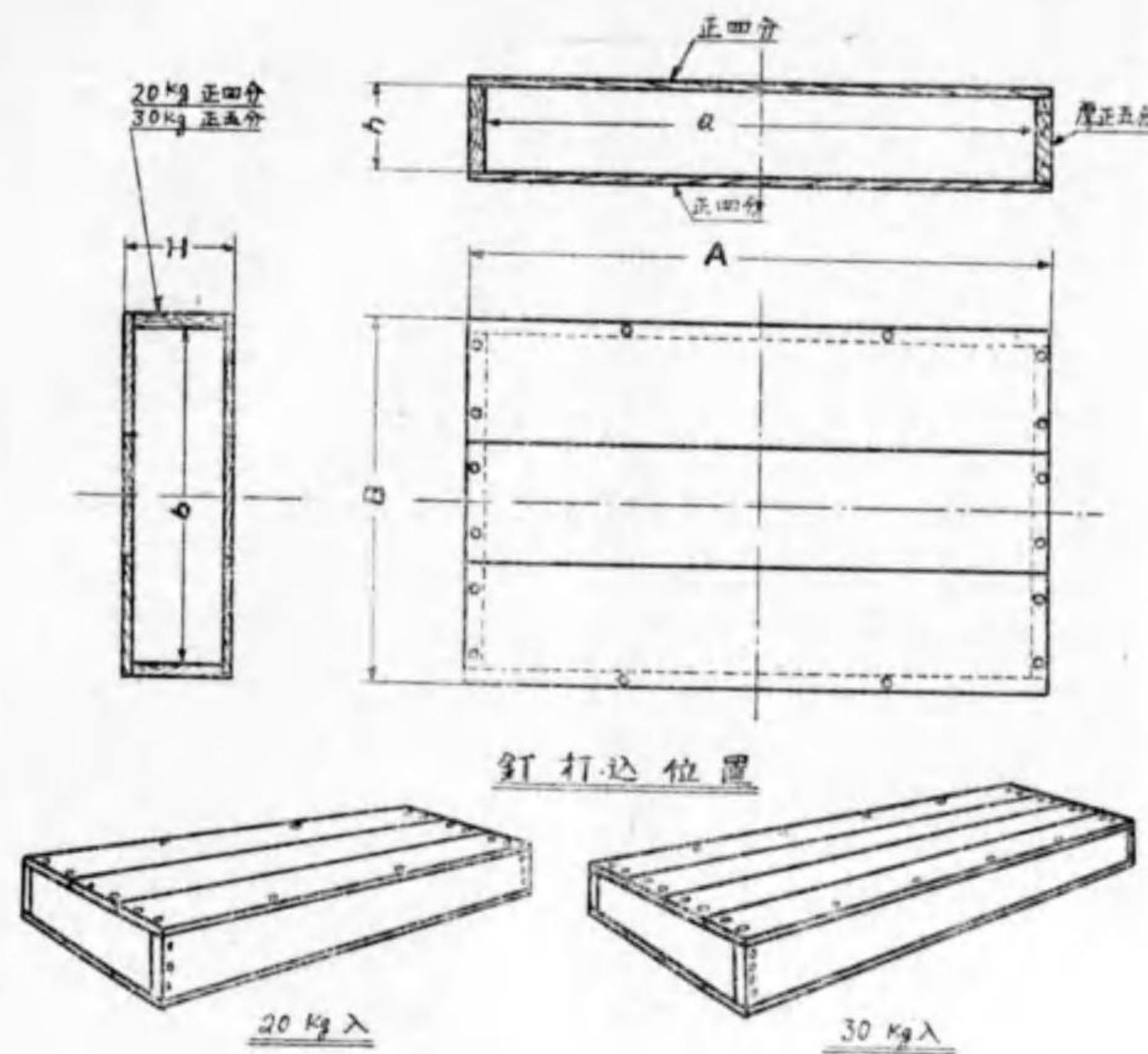


凍結パン板取圖



昭和16年7月31日決定 社團法人日本冷凍協會

凍結魚荷造箱



稱呼	容量	A	a	B	b	H	h	使用釘	
								長	本数
甲	20kg (10kg x 2)	620	590	395	370	185	160	1 1/2"	44
乙	20kg (5kg x 4)	565	535	395	370	180	155	1 1/2"	44
丙	30kg (15kg x 2)	720	690	450	420	185	160	1 1/2"	64

- 備考 1. 箱・内法高寸法ハ兩種ニ依リ規格寸法ヲ多少ノ伸縮差支ナシ  
 2. 使用板・厚サハ正四分又ハ正五分ナルモ場合ニ依リ四分板又ハ五分板使用差支ナシ  
 3. 天板底板・横釘ハ場合ニ依リ20kg箱ハ一本底30kg箱ハ二本底トナシ  
 4. 妻板・釘ハ必要ニ應ジ20kg箱ニ四本打トナシ

昭和16年7月31日決定 社團法人日本冷凍協會



製本控

930 函 150 號 年 月 日

冷凍機標規格 第3輯

備考

申

結氷罐、凍結パン規格

昭和17年6月1日 印刷  
昭和17年6月5日 發行

【定價金五拾錢】 (送料4錢)

不許  
復製



著作権兼發行者 高橋照文  
東京市豊島區目白町2,1646番地  
印刷人 井坂信太郎  
東京市京橋區湊町3,11番地  
印刷所 井坂印刷所  
東京市京橋區湊町3,11番地

發行所 社團法人 日本冷凍協會

東京市京橋區銀座西3,1 (電話京橋 4415)  
(電報東京 73841)



930  
150



533.8-N77ウ



1200500745709

533.8  
77

終