

特240

533

八年三月

岡谷地方統計概要

附會員名簿

岡谷聯合商業會



* 0032429000 *

0032429-000

特240-533

岡谷地方統計概要

岡谷聯合商業會・編

岡谷聯合商業會

昭和8年3月

昭和8

AFB

冊 240
533

序

本會は平野村に於ける岡谷、新屋敷、中央通、小口小井川、丸山橋通、湖北の六商工會を統轄し、右團體の聯絡を保ち、商工業の堅實なる發達を期し、經濟活動を圓滑ならしめ、製絲工業地に於ける、商工業者としての地歩を確立するを以て目的とし、之れに關する諸種の事業を遂行し、村民の福利を増進しつゝあり。而して今回發行に係る『岡谷地方統計概要』は本會事業の一項目にして、所謂諏訪郡下筋地方即ち平野川岸、湊、長地の四ヶ村に關する産業上の統計を一時に集め之に依りて、産業の實を明かにし、盛衰興亡の跡を一目瞭然たらしめ、以て政治經濟産業等凡ゆる方面の計畫の基調ならしめ、能率増進、産業發達等の資料を寄與せんとするにあるも、今回は其第一回に關し、資料の蒐集案排等不備の点尠ながら、さるは深く遺憾とする處なり。然れども其整備充實は今後に期すべく、只本書に依り



て下筋地方産業の梗概を知るの一助たらしめば欣懐之れに過ぎざるなり。
 尙本書編纂に際し官公署等極めて公務繁多なる時を割き資料を提供せられ貴重の便宜
 を與へられたる各位に對し謹みて感謝の意を表す。

昭和七年三月

岡谷聯合商業會

會頭 林

七

六

目次

土地	一
戸口	二
國稅	三
縣稅	三
町村稅	四
國縣稅營業別人員調	五
岡谷局區内通信機關	七
郵便電信設備	七
電話設備	七
電信電話數	八
郵便物取扱	八
郵便爲替及振替貯金	八
貯金受拂狀況	九
電燈	一〇

電力	一〇
電動機馬力及用途別	一〇
瓦斯使用量	二
職業紹介狀況	二
岡谷貨物發着噸數及收入	三
發送貨物	四
到着貨物	五
岡谷驛乘降客賃金	六
諸車臺數	八
屠殺數	九
食鹽賣渡高	九
生産物總價額	一〇
日本全國生絲輸出狀況	一一
製絲設備釜數及製産額	一二

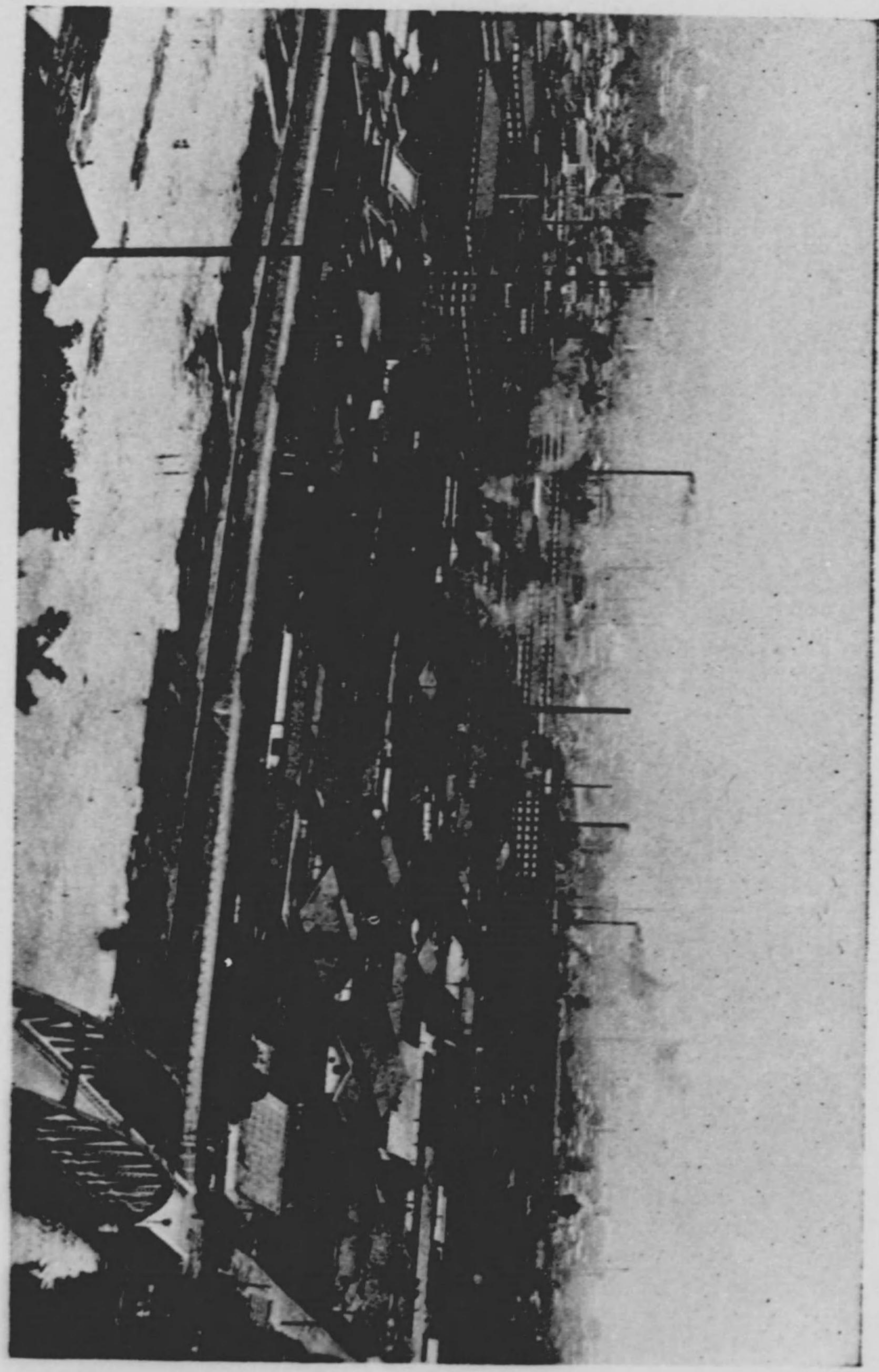
生絲生產高及職工數	二二三
主要工產物	二二三
農產物	二二四
小賣相場	二二七
勞働賃金	三三四
團體施設	三三七
官公署	三三九
學校	四一
金融機關	四二
新聞	四三
演藝場	四四
本會役員	四五
附錄	
會員名簿	

目次

生絲生產高及職工數……………一三
 主要工產物……………一三
 農產物……………二四
 小賣相場……………二七
 勞働賃金……………三四
 團体施設……………三七
 官公署……………三九
 學校……………四一
 金融機關……………四二
 新聞……………四三
 演藝場……………四四
 本會役員……………四五

附 錄

會員名簿……………四五



△望ヲ谷岡地業工絲製リヨ橋口釜

岡谷地方統計概要

土地

面積	畑	宅	山	原	其
積	地	林	野	他	
平野村	東 西 南 北	一里一六丁 三、二八	一四二丁 〇反	二四丁 七反	六九九、五〇三坪
川岸村	東 西 南 北	一里〇四丁 一、一五	一一〇丁 二反	一九六丁 七反	一五七、五三三坪
湊村	東 西 南 北	一里一〇丁 一、〇八	二二丁 九反	一五五丁 三反	六一、四九五坪
長地村	東 西 南 北	一里〇〇丁 一、四六三	一八六丁 二反	二二六丁 九反	一一九、五六〇坪

種類	村名	縣稅 (昭和七年四月調)					
		合計	其他	礦業稅	酒稅	相續稅	營業收益稅
金額	平野村	二〇六、七二一	二、三六〇	—	七〇、七七八	三三、五一二	一〇、八三四
人員	平野村	—	—	三	—	—	三四〇
金額	川岸村	一三四、八四七	六八七	—	—	二四〇	七七〇
人員	川岸村	—	二八	—	—	—	四四
金額	湊村	二、七四六	四九	—	—	一八〇	四五〇
人員	湊村	—	—	—	—	—	一六
金額	長地村	一〇、三五九	二二六	—	—	三、九一五	二五〇
人員	長地村	—	六	—	—	—	三三

國稅

(昭和七年四月調)

戶口	戶數	男	女	合計	免租地		合計
					坪	反	
平野村	六、四六二	一七、一〇九	三六、七六六	五三、八七五	—	—	一、九四九丁 六九九、五〇三坪
川岸村	一、五六二	四、三一七	九、五六八	一三、八八五	—	—	一、三七七丁 一五七、五三三坪
湊村	五九〇	一、六一五	三、七〇五	五、三三〇	—	—	七、四五二丁 六一、四九五坪
長地村	一、〇七三	二、八八三	三、五一七	六、四〇〇	—	—	二、三三四丁 一一九、五六〇坪

種類	村名	平野村		川岸村		湊村		長地村	
		金額	人員	金額	人員	金額	人員	金額	人員
地租附加稅		二一、〇〇〇	一、七三八	三、一三三	九八〇	一、六三三	八八六	八、八〇一	一、四〇八
特別地稅				七七六				七〇一	二〇三
營業附加稅		八、二八一	三四〇	一、一九五	四六	三二六	一六	二六六	二三
所得稅附加稅		三一、八七三	三五五	四九、九七四	七三	三〇九	三〇	一、五五五	六二〇
家屋稅		四〇、五一六	二、九四六	六、六〇七	一、〇一一	二、九五五	五七九	四、三七四	八七六
營業稅		五、二七七	一、三〇三	九二三	一七三	四二五	一二九	四八〇	一四九
雜種稅		三三、九四一	三、二五五	四、六〇九	一、一五五	二、五四五	六三七	二、五二三	一、〇六五
合計		一三〇、八九七		六七、二一六		八、一八三		一八、七〇〇	

町村稅 (昭和七年四月調)

種類	村名	平野村		川岸村		湊村		長地村	
		金額	人員	金額	人員	金額	人員	金額	人員
地租附加稅		五、四七三	一、七三八	七二八	九八〇	六六三	七五五	四、〇五一	一、四〇四
特別地稅									
附加稅				一九五		一四七	二二五	三一四	二〇三

種類	村名	平野村		川岸村		湊村		長地村	
		金額	人員	金額	人員	金額	人員	金額	人員
營業附加稅		一五、四三八	三四〇	一〇、三三三	四四	二七〇	一六	一五三	二三
家屋稅附加稅		八、一〇七	二、九四六	一、九七六	一、〇一一	一、四七六	五七八	一、三八七	八七六
特別戶數割		二六、八七八	五、六七五	一〇、六〇〇	一、〇六〇	九、三〇三	五九七	八、九九五	
縣稅附加稅		二、四〇八	一、三〇三	三三九	一七三	二六五	一二九	二一五	一五〇
縣稅附加稅		一七、三三〇	三、二五五	一、九六三	一、一五五	一、七七九	六三六	一、四三七	一、〇六五
合計		七五、六一四		二六、〇一三		一三、九〇三		一六、五五二	

國稅縣稅營業別人員調查表 (昭和七年一月現在)

種類	平野村		川岸村		湊村		長地村	
	金額	人員	金額	人員	金額	人員	金額	人員
物品販賣業	四五〇	九四	二七	二七	一四	六八	三三	二二
物品貸附業								
金錢貸附業		三						

製造業	全上無床	理髮業有床	湯屋業	料理業	寫真業	印刷業	請負業	運送業	旅人宿業	仲立業	周旋業	代理業
五八	三七	三五	一四	四七	三	八	一〇	一	二六	三	五	二
!	=	〇	三	一	一		五		四	二	一	
	四	四	一	三	一		九			一		三
		三	二				七					一

岡谷郵便局區內通信機關

六	無集配三等局	三	電信局	四	公眾電話所	四	切手賣捌所	四	郵便掛函	三〇	私書函
三	撥取	四	電話所	二	印紙	四	柱函掛函	二	設備數	三七	貸與數

郵便電信設備

四	市內郵便物取集度數	三	市內郵便配達度數	一	市外郵便集配度數	七	遞送差立度數	六	全着度數	五	電信回線數
---	-----------	---	----------	---	----------	---	--------	---	------	---	-------

電話設備

三七	回電話線市外數	一、三〇二	加入者口數	六	市內電話交數
三	加入區域外	三	普通加入區域	二	市外電話交數
九六		三		二	

電信電話數

加入區域內通話度數	全上料金	加入區域外通話度數	料金	發電信着信
加入者相互開呼數五、八三六、七一五 非加入者終通話時數 六、二〇七	一一四、四六二、五七七	加入者終 二六三、二五五 非加入者終 (除呼出) 三、九七〇	六八、四八五、九九	(舍外國)
			五二、一七七	五四、六三八

郵便物取扱

通 常 郵 便	小 包 郵 便
引 受 配 達	引 受 配 達
三、四三一、九三二 三、三五六、二二九	一一、五八一 四四、七八二

郵便爲替及振替貯金

振 郵 爲 替	振 替 貯 金
口數 額	口數 額
一七、八〇三 三六九、三三、一八	口數 額
七、九六五 一六四、一六二、六〇	口數 額
口數 額	口數 額
七、六三三 二九八、九三四、六三	口數 額
一六四、一六五 一六二、三五六、九三	口數 額

郵便貯金受拂狀況

(關谷郵便局)
(昭和七年十二月調)

一	五、〇六四	一、〇九九	七五、七〇四、〇三
二	三、八五五	一、二七三	一一、一九〇、六六
三	五、一一二	一、五二〇	一三七、〇七七、三八
四	五、三七八	一、七二四	九三、一九一、九三
五	五、〇六四	二、〇八一	七五、六八四、〇七
六	五、九七三	一、七九六	九六、四一八、五三
七	四、八九〇	一、四八一	六一、一五五、七〇
八	六、一一一	一、五五八	一〇九、三三五、五九
九	六、三二〇	一、四九六	一二三、五一六、九九
十	六、三四一	一、八七三	一三〇、二六八、四〇
十一	四、七六三	一、七二一	一二八、一六一、四六
十二	六、三八八	二、五〇五	一九九、〇三三、四〇

合 計	瓦 斯 使 用 量			
	十五馬力	二十馬力	二十五馬力	三十馬力
川平	1	1	1	1
七五	1	1	1	1
川平	1	1	1	1
二〇	1	1	1	1
湊川平	1	1	1	1
二五	1	1	1	1
三二	1	1	1	1
川平	1	1	1	1
一九	1	1	1	1
湊川平	1	1	1	1
一三三	1	1	1	1
川平	1	1	1	1
一一	1	1	1	1
平	1	1	1	1
六	1	1	1	1
湊川平	1	1	1	1
一〇	1	1	1	1
二三	1	1	1	1
平	1	1	1	1
一	1	1	1	1
平	1	1	1	1
四	1	1	1	1
川平	1	1	1	1
五五	1	1	1	1
湊川平	1	1	1	1
一六四	1	1	1	1
三八	1	1	1	1
三二	1	1	1	1
合 計	1	1	1	1

瓦 斯 使 用 量

瓦 斯 本 管 延 長	供 給 戸 數	燈 用 熱 用	瓦 斯 供 給 量
九四、七四〇 ^尺	一、一六六 ^戸	一四〇 ^孔	二、四〇〇 ^孔
			一三、九五八、〇〇〇 ^{立方尺}

職 業 紹 介 狀 況

年 次	求 人 數		求 職 數		紹 介 狀 交 附 數		就 職 數	
	男	女	男	女	男	女	男	女
昭 和 六 年	四、三八一 ^人	一、七九三 ^人	一一、八二八 ^人	一、二五五 ^人	一一、三五五 ^人	九六六 ^人	九、三四三 ^人	
昭 和 七 年	四、三二一 ^人	一、七〇九 ^人	八、四三三 ^人	八五九 ^人	八、二二九 ^人	八三八 ^人	八、四六八 ^人	

岡 谷 驛 貨 物 發 着 噸 數 及 收 入 表

年 次	發 送 噸 數	到 着 噸 數	貨 物 收 入 金 額
昭 和 六 年	四、三八一 ^噸	一一、八二八 ^噸	一一、五九二、八八 ^円
昭 和 七 年	四、三二一 ^噸	八、四三三 ^噸	一二、八八七、五八 ^円

月 次	發 送 噸 數	到 着 噸 數	貨 物 收 入 金 額
四 月	一、五三八 ^噸	一〇、三五五 ^噸	一一、五九二、八八 ^円
五 月	一、四〇八 ^噸	九、一二六 ^噸	一二、八八七、五八 ^円
六 月	三、四一一 ^噸	一七、六五六 ^噸	一九、二七四、七二 ^円
七 月	一、九三二 ^噸	一四、五〇八 ^噸	一四、五九四、七五 ^円
八 月	二、一五三 ^噸	一四、〇〇四 ^噸	一五、二一六、四三 ^円
九 月	二、三五二 ^噸	一九、〇九〇 ^噸	一六、三三七、三〇 ^円
十 月	一、九三二 ^噸	一七、八五二 ^噸	一三、五四四、〇三 ^円
十 一 月	一、四七九 ^噸	一二、六五八 ^噸	一一、九五五、〇一 ^円
十 二 月	一、六八一 ^噸	一五、〇八九 ^噸	一四、一四四、三〇 ^円

昭和八年一月	二月	三月	合計	前年度合計	比較増減
一、一六	九〇九	一、六三三	三、五三三	二七、四三九	減 五、九一五
九、三五七	四、九九六	八、二一二	一五三、八九九	一八一、四五七	減 二八、五五八
九、二一三、八四	六、六四七、六三	一一、二六、六〇	一五六、五〇五、〇四	一八五、八七五、六三	減 二九、三七〇、五八

發送貨物

昭和七年四月	五月	六月	七月	八月	九月
一三一	一〇一	一六三	一四三	二〇六	三一五
一三八	八六	一〇一	八四	一二五	九五
二、七八八	二、五三〇	一、〇八二	四、六六〇	四、六一七	四、七三二
一、九三五	三、四四四	三、四六〇	一、四〇一	三、五八五	二、九〇二
二七七	三三四	三三〇	三八〇	四七五	四五五

十月	十一月	十二月	昭和八年一月	二月	三月	合計	前年度合計	比較増減
一四五	二二三	一六八	八五	四一	六七	一、七七七	一、二八六	增 四九一
四四	九八	一六	三七九	二四九	二二三	一、八四八	一、四九五	增 三三三
四、五三四	四、二二四	四、二四〇	一、四三〇	三五〇	二、八一七	三八、〇〇四		
二、七三七	二、七四八	三、一八五	四八七	三五三	一、一五一	二七、三七〇	一一五、五六八	減 一、五二五
四三一	四三五	四六〇	一一七	二七	二二三	三、八二四	五、三四九	減 一、五二五

到着貨物

昭和七年四月	五月
七、五六八	六、三五〇
二九五	三七六
四、一六七	四、八四〇

昭和七年	四月	五月	六月	七月	八月	九月	十月	十一月	合計
△	△	△	△	△	△	△	△	△	△
一六〇	一八五	一七三	一三八	三三六	一七三	一六二	五〇八	五〇	二九三
△	△	△	△	△	△	△	△	△	△
一三四、九一八	四五、七三三	二二、一六六	一〇、四〇五	三〇、一五五	二二、八〇一	三四、三七一	二五、四四七	三五、五二四	二五、四四七
合計	合計	合計	合計	合計	合計	合計	合計	合計	合計
一二五、〇七八	四五、九一七	二二、二九八	一〇、二二三	三〇、三五五	二二、九七八	三四、四七九	二五、九五七	三五、三三二	二五、三三二
△	△	△	△	△	△	△	△	△	△
一九四	二〇一	一六五	一六五	一六一	三〇一	二〇五	五四六	三五三	三五三
△	△	△	△	△	△	△	△	△	△
一二四、二一七	四三、六九九	一一、五六五	二二、一〇五	二四、三七〇	二九、七七四	三三、九六三	二四、三三五	三、八三九	二四、三三五
合計	合計	合計	合計	合計	合計	合計	合計	合計	合計
一二四、四一	四三、九〇八	一一、五五〇	二二、二七〇	二四、五三一	三〇、〇七五	三四、一六八	二四、八七一	三、四八六	二四、八七一
△	△	△	△	△	△	△	△	△	△
一八、一四五、五三	三三、五七八、五七	一五、七四七、六七	一〇、六七七、一三	一五、八七五、二二	一三、二五六、一九	一三、七二〇、八四	一〇、八七五、二一		

岡谷驛乗降客賃金 (昭和七年度) △ハ減

昭和七年	六月	七月	八月	九月	十月	十一月	十二月	前年度合計	比較増減
△	△	△	△	△	△	△	△	△	△
四、三七三	八、三七九	六、八〇四	九、七七六	八、三六〇	七、七七七	一〇、〇三九	二、五八八	八五、六九五	九四、八六八
△	△	△	△	△	△	△	△	△	△
一一、八三一	三、一二六	三、六五〇	六、二七四	五、八〇三	六一七	六〇七	五〇	三三、八一四	三五、七八三
合計	合計	合計	合計	合計	合計	合計	合計	合計	合計
一九六、九七六	五六、〇四八	六九、〇九三	一一〇、五九九	一〇一、六五三	九、五一二	九、〇一四	六三一	五六四、九五〇	六九五、一九三
△	△	△	△	△	△	△	△	△	△
二、九六九	三、九六九	一、八七六	五、四四四	一、八七六	五、四四四	一、八七六	五、四四四	一、八七六	五、四四四
合計	合計	合計	合計	合計	合計	合計	合計	合計	合計
一九六、九七六	五六、〇四八	六九、〇九三	一一〇、五九九	一〇一、六五三	九、五一二	九、〇一四	六三一	五六四、九五〇	六九五、一九三

昭和八年	十二月	一月	二月	三月
△	△	△	△	△
一四〇	二二八	二二八	二二八	二五六
三	二六	二六	二六	九七
△	△	△	△	△
三五、五三七	三七、八二三	三五、九八一	四、四九〇	二、三三七
一〇、五八三	五、九八一	二二、二二六	二、三〇三	二、三三七
△	△	△	△	△
三五、六六七	三八、〇四一	二二、四四四	二、二九三	二、二七〇
一〇、五八三	六、〇〇七	四、四一〇	二、二七〇	二、二七〇
△	△	△	△	△
二〇一	二二五	一九六	二一〇	二一〇
一九	一二	三九	五	五
△	△	△	△	△
二二、七三〇	三三、六七六	二七、六〇七	三三、二五六	四、五五九
一、二四二	三、九九六	一二、二三四	三、二五六	四、五五九
△	△	△	△	△
二二、九三二	三三、八九一	二七、八〇三	三二、四六六	四、五五四
一、二六一	四、〇〇八	一二、一九五	二、四六六	四、五五四
二四、七〇七、一五	二〇、四三八、七二	一〇、三一一、〇〇	一二、一七七、一六	一二、一七七、一六

諸車臺數

人力車	自轉車	リヤカー	自家用乗用自動車	貨物自動車	貨切自動車	乗合自動車
八日家用	八日家用	八日家用	八日家用	八日家用	八日家用	八日家用
平野村	川岸村	湊村	長地村	合計		
三、三三九	七三〇	三三一	四一〇	四、八〇〇		
三九九	六六	三三	三五	五三三		
一	一	一	一	一		
一三	一	一	一	一		
三七	一	一	一	一		

貨物自動車	運送馬車	荷車	無稅自轉車	自動自轉車	農專荷車	荷積大車
三三	八五	七八三	二〇	一一	五三五	四
一八	一三八	二	四	二	一四〇	九
二	二	五七	一五	一	四五	二
四	四	四五〇	三	一	五	二
二二	一〇九	一、四二八	四二	一三	七三五	一七

屠殺數

牛	猪	馬	豚
頭數	頭數	頭數	頭數
數量	數量	數量	數量
價格	價格	價格	價格
頭數	頭數	頭數	頭數
數量	數量	數量	數量
價格	價格	價格	價格
頭數	頭數	頭數	頭數
數量	數量	數量	數量
價格	價格	價格	價格

食塩賣渡高

種	類	個數	金額
内地	鹽	三五、七二六	三九、八〇九、三五

輸食合

卓入

鹽鹽計

一、六三三
九八〇
二八、三三八

四、五三三、七八
一一二、六五
四四、四五五、七九

生産物總價額

(昭和七年四月調)

種別	村名	平野村	川岸村	湊村	長地村
蠶繭糸		三三、二九一、三四四 ^円	九、九三六、五〇八 ^円	四二、六六六 ^円	一、五八六、三七三 ^円
農産		八九、三三〇	六五、四六五	一五、八五八	一二五、七五〇
工業産		四八〇、八六六	一四、六八四	一、九九五、二二六	二九、九三八
林産		一三、七七二	九六	五五三	三、二四〇
畜産		一三、〇六八	一四、二四二	一、一六八	四、一二〇
水産		八、六八八	一〇、二四二	二四、一四三	一、二三〇
鑛産		九〇〇			三四〇
總額		三四、〇二二、九一一	一〇、〇四一、三三七	二、〇七九、六〇三	一、七五〇、九九一

日本全國生絲輸出狀況

比較價	絲價	昭和六年度		昭和七年度 (自七年七月至八年一月)	
		數量	金額	數量	金額
北米	英米	五二一、九一四 ^俵	三三八、三〇六、四六五 ^円	三三六、二七〇 ^俵	二五〇、二八一、五九三 ^円
		一二、四九八	八、〇一〇、九六一	七、〇八八	五、六九三、一八六
佛國	加陀	八、一三四	四、六九四、三〇八	五、五一三	三、六二一、八三九
		二、七〇〇	一、七五八、九三九	七四五	五五六、八四七
其他計	合計	五、一六五	三、五〇六、一七二	三、三六六	二、五三九、八四三
		五五〇、九三一	三三六、二七六、八四五	三四二、九八六	二六二、六八一、九五二
最低	最高	四〇〇	七八〇 ^円	六月一日	八月一日
最低	最高	四〇〇	七八〇 ^円	四一〇	一、一〇〇 ^円

製絲設備釜數及製産數

(製絲研究會
昭和七年十月調)

工場數	設備釜數	封印釜數	工場都合休釜數	使用人數		原料使用數量	製產生絲數量
				男	女		
一三一	二〇、七八	三、〇九九	二、一七七	二、二九七	一九、七四六	二、二七三、七一八	七三、〇七三
七九	六、五六九	七二四	七二四	七九一	六、〇三三	八二二、〇五三	二一五、〇一九
四二	二、四一一	四二七	三三八	二七〇	二、〇三九	二二五、一三四	六四、八八七
三三	一、五八三	一三八	七三	一七三	一、六六八	一七一、二二七	五三、一五五
二七五	三一、三五二	四、三七八	三、三〇三	三、五三一	二九、四七六	三、四八二、一三三	一、〇四六、一三四
合計	三、三五一	一、三三八	一、三三八	一、三三八	一、三三八	一、三三八	一、三三八

生絲生産高及職工數

(昭和七年四月調)

工場數	製造高	職工數	
		男	女
九八	六三三、二〇四	二、五〇四	八九七
六一	一九三、五三五	九、六二〇	三三六
三六	五八、六六九	一、九三三	九四七
二〇	四六、五七八	一、五五三	七七八
合計	一、一七八四	一、六三一	一、七八四

主要工業物

(昭和七年四月調
生絲ヲ除ク)

品名	平野村		川岸村		湊村		長地村	
	製造高	價額	製造高	價額	製造高	價額	製造高	價額
生皮	一八〇、一六四	六三四、六一六	四一、六五三	三二九、〇八六	二八、〇〇四	六四、五三一	一〇、一八六	三三、五九五
蛹	三四九、五一四	六〇、九三〇	一九、四七〇	三五、〇四六				

品名	大	小	粟	玉蜀黍	蕎麥	馬鈴薯	梅	桃	櫻桃	苹果	梨	柿	葡萄	カリン	杏	豌豆
數量	四三石	七石	三六石	六〇石	二〇石	七二、三〇石	二五石	三、〇九七石	二八六石	二、〇八四石	七二八石	六、八二八石	一、一八五石	四、五四六石	六七八石	三石
金額	五八二	九一	二五二	四二〇	一五〇	七、三三三	八七五	九九一	一八二	八九六	一八二	二、三三一	三三三	二、〇四六	一八三	三六
數量	四〇石	五	三三				一一石	一、二四〇	四〇	二五〇	六五	三、六六〇	八七五	一五	九五	一五斗
金額	六〇〇	八五	三九六				三〇〇	三七二	四〇	一三五	二三	一、〇九八	三〇六	九	三三	二五
數量	一四石	二石	九石	六石			七、五〇石	二三石	三六七石	五五石	二二石	二、五三三石	一、一八〇石	一二	六石	
金額	二三一	三八	八五	六			一、一二五	四六〇	八八	三一	三一	五三一	三五四	六	三六	
數量	一八	一四	二	三八八			二八、三四石	一八石	二四四石	三〇八石	三、五五三石	四、〇九三石	一、六七三石	五、七六二石	二〇三石	七斗
金額	二〇七	二六二	四〇	三五〇			二、五三〇	五四〇	五六	七七〇	一、二四二	八四二	三、三四六	三、一六九	六五	一〇

二一五

農産物

品名	平野村	川岸村	湊村	長地村
米	二、一六二石	二、二八一石	二、五九石	四、六四六石
金額	三三、六八〇円	三五、六三〇円	四、五一九円	七九、六六四円
寒天				
菓子類				
凍豆腐				
染料				
絹織物				
酒				
醬油				
數量	三、八九八石		七、八三〇	二、二八八
金額	九九、二〇四		二、〇二八	三五〇
數量	二、二〇〇		二、〇二八	三、七八一
金額	三三〇、〇〇〇		三、九〇〇	二七、八一八
數量	五、九八七		七、八三〇	二、二一〇
金額	三三、二二一		七、八三〇	二、二一〇
數量	二、二〇〇		二、〇二八	二、二一〇
金額	三三〇、〇〇〇		二、〇二八	二、二一〇
數量	三、八九八石		七、八三〇	二、二八八
金額	九九、二〇四		二、〇二八	三五〇
數量	二、二〇〇		二、〇二八	三、七八一
金額	三三〇、〇〇〇		三、九〇〇	二七、八一八
數量	五、九八七		七、八三〇	二、二一〇
金額	三三、二二一		七、八三〇	二、二一〇
數量	二、二〇〇		二、〇二八	二、二一〇
金額	三三〇、〇〇〇		二、〇二八	二、二一〇

二一四

漬菜	甘藍	玉葱	葱	蓮根	里芋	午芋	人參	大根	蕃茄	茄子	西瓜	南瓜	越瓜	胡瓜	豇豆
二七八、〇七〇	三六、六九九	一、〇〇〇	一七、九三三	九〇	一、七二一	一六、六〇六	二〇〇、五六八	三、六六一	八、九七七	六三六	一三、六六六	一四、二七七	七、〇七八	二〇五	二二〇
五、五六一	三、六七〇	二〇四	三、五八五	二七	三〇八	三、八一九	二、三六〇	六、〇一七	一、六一六	九五	二、一八七	三、八五五	一、六二八	二二〇	一、六二八
四七、〇〇〇	一三、〇〇〇	二二、〇〇〇	二一、〇〇〇	三〇〇	三〇〇	一三、〇〇〇	二二、五〇〇	八六、三〇〇	二、四一〇	九六〇	五、二一〇	四、三三〇	八〇	八〇	八〇
一、八八〇	七八〇	三、一五〇	九〇	三、一五〇	九〇	二、九九〇	四、五〇〇	四、三一五	三六二	一九二	九三八	一、〇八五	一、二	一、二	一、二
二九、〇〇〇	一、二六〇	九三三	四、五五〇	二、一八〇	二、七七〇	三、七六二	三、七六二	三、七六二	六五〇	一五〇	三、六三九	一、八二〇	一、五〇〇	一、五〇〇	一、五〇〇
一、四五〇	一五一	一四〇	九一〇	五四五	四九八	二、二五七	二、二五七	二、二五七	四、五	七八	二〇〇	一〇九	一三五	一三五	一三五
八六、六六〇	四、一六五	六、二九二	一三、四〇〇	一三、四〇〇	一三、四〇〇	七三、二七〇	三、七八二	三、七八二	二、五六〇	二、五六〇	六、八〇〇	三七、〇〇五	一五、三〇〇	一五、三〇〇	一五、三〇〇
八六七	三三三	六二九	二、〇一〇	九四六	一、四六五	二、八〇〇	五二二	五二二	一、三二四	四、四〇三	七六五	一一九	一一九	一一九	一一九

長芋	花合	松茸	乾瓢	人參
一四、五一六	三、六二九	一三、〇〇〇	二〇〇五	九五斤
三、九〇〇	一三	九一	五七〇	一、九〇〇
八、八三五	一〇	一〇	一、〇五四	三、五五一
二六五	四一	四一		

小賣相場 (昭和七年四月現在)

白米	大豆	菜豆	赤豌豆	牛肉	雞肉	牛奶
內地一等十四斤 二、五〇	朝鮮一升 一、五〇	赤豌豆一升 一、五〇〇	赤豌豆一升 一、五〇〇	牛肉一升 二、七〇	雞肉一升 二、八〇	牛奶一升 四、〇〇
全二等全 二、三〇	次一升 一、三〇	鴨豆一升 一、五〇	鴨豆一升 一、五〇	牛肉一升 二、七〇	雞肉一升 二、八〇	牛奶一升 四、〇〇
全三等全 二、一〇	一等大玉一升 一、二〇	長鴨豆一升 一、五〇	長鴨豆一升 一、五〇	牛肉一升 二、七〇	雞肉一升 二、八〇	牛奶一升 四、〇〇
田餅一肝 三、三〇	黑大豆一升 一、一〇	金時鴨豆一升 一、五〇	金時鴨豆一升 一、五〇	牛肉一升 二、七〇	雞肉一升 二、八〇	牛奶一升 四、〇〇
烟餅 三、五〇	磨小石一升 一、〇〇	上旬 二、八〇	上旬 二、八〇	牛肉一升 二、七〇	雞肉一升 二、八〇	牛奶一升 四、〇〇
改良補助一升 一、〇〇	青豌豆一升 一、〇〇	次 二、七〇	次 二、七〇	牛肉一升 二、七〇	雞肉一升 二、八〇	牛奶一升 四、〇〇

赤砂糖全	呂宋全	黒砂糖全	氷砂糖全	文化氷砂糖全	角砂糖全	並 水 飴	晒ビン入一本	ツル粉	旭粉	小袋	森永品	ミルクコ、ア	アレクコ、ア			
〇	〇	〇	〇	〇	〇	〇	〇	〇	〇	〇	〇	〇	〇			
コーヒー全	モルトコーヒー全	オレンヂクラッシュ全	ドライミルク全	ミルク全	ハウスホールドビスケット一ケ、二ケ	アソアツトクリーム大一ケ 小一ケ	バルトチヨコレイト一ケ	パール	ビス	チユーインガム全	カレツチチヨコレイト全	エボンキヤラメル全	バターキヤラメル全	チヨコレイトクリーム 上百匁	チヤイナマーブル全	
〇	〇	〇	〇	〇	〇	〇	〇	〇	〇	〇	〇	〇	〇	〇	〇	
ゼリピンズ全	ベルベツト全	ドロツプス全	マリ全	モレット全	モレナ全	ビスケット 百匁	ユレカ 百匁	中等品 全	上等品 全	ソイメン 一把	ウドン 全	キノバ 全	浮粉全	寒天一本	菓子	
〇	〇	〇	〇	〇	〇	〇	〇	〇	〇	〇	〇	〇	〇	〇	〇	〇
〇	〇	〇	〇	〇	〇	〇	〇	〇	〇	〇	〇	〇	〇	〇	〇	〇

甲子醬油二リツトル入	滋養シルコ一本	フライオイル一升入	全 一合入	カレーモナカ一ケ	スキートカレー全	ブドー液 一本	味ノ素 十五瓦	全 百瓦	ソース 大	全 小	マヨネーズ	カレー粉 大	全 小	青ノリ	茶	ハア茶 四十匁入	玄米茶 全
五	〇	八	〇	〇	〇	六	六	〇	〇	〇	〇	〇	〇	〇	〇	〇	〇
金鶏園特級全	全 一號全	全 二號全	全 三號全	チル菊 全	ホウジ茶 全	高等ホウジ茶全	堅栗粉 五十匁一本	白玉粉 百匁全	パン粉 百匁一本	白ア 一本	赤ア 全	並ア 全	餅取粉 百匁入	氷餅 一ケ	ビス 百匁	生天 全	
〇	〇	〇	〇	〇	〇	〇	〇	〇	〇	〇	〇	〇	〇	〇	〇	〇	〇
浮粉全	寒天一本	菓子	小都 百匁	甘辛 全	柿モチ 全	亀甲フライ 全	〇	〇	〇	〇	〇	〇	〇	〇	〇	〇	〇
〇	〇	〇	〇	〇	〇	〇	〇	〇	〇	〇	〇	〇	〇	〇	〇	〇	〇

勞働賃金 (昭和七年三月調)

製造飲食	ノモルス關ニ品身裝服衣										職名	給與別	最	高	普	通	最	低
	杜醬油造氏職	靴下駄職	シヤツ股引足袋職	洋服仕立職	和服仕立職	染物職	製糸工女	製糸工男	日給賄付	全賄付								
八〇〇、〇〇	一、〇〇	八〇	八〇	一、二〇	八〇	一八、〇〇	六〇	一、二〇	六〇〇、〇〇	四五〇、〇〇	七〇	五〇	六〇	五〇	八、〇〇	二〇〇、〇〇	三〇〇、〇〇	

ノモルス關ニ築建										關係	日給	最	高	普	通	最	低		
建壘ベ煉瓦屋木石土左大	具刺キ	ン瓦積	葺根	挽工	方官	職	職	職	職									職	菓子製造職
全	全	全	全	全	全	全	全	全	全	日	菓子製造職	給	八〇	一、〇〇	一、〇〇	一、〇〇	一、〇〇	一、〇〇	一、〇〇
全	全	全	全	全	全	全	全	全	全	全			五〇	一、〇〇	一、〇〇	一、〇〇	一、〇〇	一、〇〇	一、〇〇
全	全	全	全	全	全	全	全	全	全	全			五〇	一、〇〇	一、〇〇	一、〇〇	一、〇〇	一、〇〇	一、〇〇

團體施設

平野、川岸、湊、米穀商組合	吳服商同業組合	湖北製菓商組合	平野薪炭商組合	岡谷藥業組合	製麵肥料組	諏訪肥料組	食肉組	湖魚仲買組	蠶絲屑物商組合	牛乳商組合	湖北養鶏組合	書籍文具商組合
人員	三〇	三三	四五	二六	二〇〇	二	二	四〇	四	七	三九	一五
組合長氏名	小口儀三	小口儀三	宮澤元三	宮澤元三	大和利重	花岡小秀	小口藤一	武居今朝	小泉橫	中村七	尾澤禎	武居善
組合長氏名	小口儀三	小口儀三	宮澤元三	宮澤元三	大和利重	花岡小秀	小口藤一	武居今朝	小泉橫	中村七	尾澤禎	武居善
組合長氏名	小口儀三	小口儀三	宮澤元三	宮澤元三	大和利重	花岡小秀	小口藤一	武居今朝	小泉橫	中村七	尾澤禎	武居善

他ノ其	ノモルス關ニ造製具器										
下日雇人女夫	石版職	活版植字職	鍛冶職	鑄物職	塗師職	馬具職	車製職	桶造職	指物職	經師職	
月給賄付	全	全	全	全	全	全	全	全	全	全	日給
日給賄付											
一〇、〇〇〇	一、〇〇〇	一、〇〇〇	一、〇〇〇	一、〇〇〇	一、〇〇〇	一、〇〇〇	一、〇〇〇	一、〇〇〇	一、〇〇〇	一、〇〇〇	一、〇〇〇
六、〇〇〇	八〇〇	八〇〇	一、〇〇〇	一、〇〇〇	八〇〇	七〇〇	六〇〇	六〇〇	七〇〇	六〇〇	
四、〇〇〇	五〇〇	五〇〇	五〇〇	六〇〇	五〇〇	一〇〇	一〇〇	一〇〇	一〇〇	五〇〇	一〇〇

岡谷警察署	岡谷	署長 瀧澤武夫
全人 事相談所	岡谷	
全小井川派出所	岡谷	
全田中通派出所	岡谷	
全岡谷驛前派出所	岡谷	

官 公 署

湖北生絲販賣組合	湖北	
平野清淨組合	平野	
塵芥燒却養豚組合	塵芥	
岡谷球會	岡谷	
岡谷電話會	岡谷	
岡谷保衛會	岡谷	
湊保衛會	湊	
岡谷俱樂部	岡谷	

洋服商組合	洋	酒	井清人
洋物商組合	洋	井森次郎	
仕立物商組合	仕	井八次郎	
岡谷寫真師商業組合	岡	浦芳三郎	
平野、川岸、湊、履物商組合	平	波武雄	
岡谷茶商組合	岡	本倉又次郎	
平野茶商組合	平	兼七	
岡谷材料商組合	岡	林兼七	
諏訪醬油釀造組合	諏	林兼七	
岡谷料理組合	岡	天益	
諏訪味噌組合(岡谷部)	諏	花岡	
岡谷病醫院	岡		
川岸病醫院	川		
湊製糸共同病醫院	湊		
岡谷看護婦會	岡		
製糸研究會	製		

校名	所在地	電話番號	校長氏名
平野村役場		六一、三三三 三〇一・二一〇	村長 增澤靜朋
川岸村役場		三〇一	村長 片倉勝術
長地村役場			村長 有賀今朝市
岡谷社會事業協會			主事 小松喜三衛
平野村職業紹介所		一、三〇四	所長 小松德重郎
平野村屠殺所		一、〇八〇	衛生技手 下井正勝
岡谷上水道組合事務所		一、〇〇八	
小井川水道事務所		七五五	
平野、湊上水道組合		八四六	
川岸水道部		[五〇六]	

諏訪蠶絲學校

學校

八五五

校長 櫻井信次郎

全川岸村三澤駐在所
全川岸村點澤駐在所
全湊村駐在所
全長地村駐在所
上諏訪區裁判所平野出張所
岡谷
川岸
岡谷
中央通郵便局
小井川郵便局
川岸郵便局
湊郵便局
下濱郵便局
三澤郵便局
岡谷電信電話技術官駐在所
岡谷簡易保險健康相談所

一、二〇三
一、二〇三
一、一九九
五〇一
三〇〇
一、〇四〇
六〇、二七七、五〇〇
九五、二七五、五〇〇
七七一
九七
九六
六四四
一、一八二
三三七
一、二三五

主任 下條貞雄
驛長 小林小太郎
驛長 前田正三郎
局長 林政十郎
局長 林新一郎
局長 宮坂今朝人
局長 中島浩
局長 濱京助
局長 小口重太郎
局長 橫内佐嘉
主任 若槻一雄
主任 中村暹

諏訪第二高等女學校	一、〇八五	校長 海野洋
平野尋常高等小學校	三三九	校長 五味繁作
中央	三四〇	部長 森元善久
岡谷	一、一八五	部長 湯澤博寬
全田	三三四	部長 木川廣瀨
全小井川	七一	部長 小口安人
全今井	六三三	部長 杉浦慎衛
川岸尋常高等小學校	七三八	校長 鈴木迪三
湊尋常高等小學校		校長 遊座武夫
長地尋常高等小學校		校長 木下新一

金融機關

名稱	所在地	本店所在地	主腦者又ハ支店長
八十二銀行岡谷支店	岡谷	上田市	支店長 中澤才次郎
長野貯蓄銀行岡谷代理店	全岡谷	長野市	頭取 田中乾

新聞

社名	所在地	種別	電話番號	社長又ハ主幹
中央蠶絲新聞社		日刊	一四七	伊藤妻五郎
信濃新聞社		全	四七六	太田孝作
岡谷每日新聞社		全	五二一、五三七	濱惣重
諏訪新聞		旬刊		上田昌平
川岸時報		月刊		川岸青年會

安田銀行岡谷支店
南信無盡株式會社岡谷出張所

新屋敷
岡谷中央通

東京市
上諏訪町

支店長 邨澤二郎
社長 河西剛

岡谷聯合商業會役員

全	全	全	全	全	全	理	常	副	會
						事	務	會	頭
								頭	頭
鈴	山	宮	原	關	宮	宮	小	小	林
木	岡	下			坂	澤	口	口	
			又					儀	七
要	菊	榮			勝	元	泰	三	
助	八	一	一	武	一	洞	平	郎	六

四五

演藝場

岡谷	岡谷	岡谷	岡谷	岡谷	岡谷	岡谷	岡谷
演藝	演藝	演藝	演藝	演藝	演藝	演藝	演藝
座	座	座	座	座	座	座	座
名	名	名	名	名	名	名	名
岡谷	岡谷	岡谷	岡谷	岡谷	岡谷	岡谷	岡谷
藝	藝	藝	藝	藝	藝	藝	藝
座	座	座	座	座	座	座	座
目	目	目	目	目	目	目	目
的	的	的	的	的	的	的	的
岡谷	岡谷	岡谷	岡谷	岡谷	岡谷	岡谷	岡谷
御倉	御倉	御倉	御倉	御倉	御倉	御倉	御倉
町	町	町	町	町	町	町	町
所	所	所	所	所	所	所	所
在	在	在	在	在	在	在	在
地	地	地	地	地	地	地	地
岡谷	岡谷	岡谷	岡谷	岡谷	岡谷	岡谷	岡谷
中央	中央	中央	中央	中央	中央	中央	中央
通	通	通	通	通	通	通	通
新	新	新	新	新	新	新	新
屋	屋	屋	屋	屋	屋	屋	屋
敷	敷	敷	敷	敷	敷	敷	敷
上	上	上	上	上	上	上	上
濱	濱	濱	濱	濱	濱	濱	濱
天	天	天	天	天	天	天	天
神	神	神	神	神	神	神	神
町	町	町	町	町	町	町	町
川	川	川	川	川	川	川	川
岸	岸	岸	岸	岸	岸	岸	岸
村	村	村	村	村	村	村	村
三	三	三	三	三	三	三	三
澤	澤	澤	澤	澤	澤	澤	澤
館	館	館	館	館	館	館	館
主	主	主	主	主	主	主	主
又	又	又	又	又	又	又	又
八	八	八	八	八	八	八	八
座	座	座	座	座	座	座	座
主	主	主	主	主	主	主	主

四四

調 査 部 委 員

全	全	全	全	全	全	委	委
宮	藤	笠	小	中	宮	宮	小
坂	森	原	口	田	坂	下	口
幾	實	千	善	仲	勝	榮	儀
代	雄	代	造	三	一	一	三
壽		次	郎	郎	一	一	郎

全	全	全	全	全	全	全	全	全	全	全	全
林	落	三	宮	小	増	小	酒	笠	奥	小	草
	澤	島	坂	口	澤	口	井	原	村	松	
音		文	今			啓		清			間
次	喜	次	朝	榮	直	次	恒	一	秀	源	
郎	七	郎	人	藏	術	郎	夫	郎	一	一	勝

金カ	丸六	山せん樓	井筒屋支店	米屋香油店	丸均	丸山商店	丸玉尾澤	榮屋	河邊洋服店	那須印刷所	樹八救生堂	山中赤羽	喜樂堂	小林樂器店
川村酉重	齊藤誠司	千村新藏	飯田伊之吉	小口藤平	六波羅吉平	丸山貞一	尾澤みつ	林彦治郎	河邊正重	那須野龍美	赤羽直門	赤羽豊治郎	花岡嘉幸	小林郡治
海産、陸産物	金物、度量衡	料理店	和洋紙、雜貨	萬油、化粧品	均一百貨、食堂	小間物、履物	クスリ、化粧品	料理店	洋服裁縫	活版印刷	藥種商	煙草、雜貨	菓子	樂器、金庫
關武吳服店	濱新聞店	池上洋服店	小口商店	山ト	吉田屋	小泉川魚店	正辰堂	金宗橘屋	宮澤洋物店	金上支店	ブリキ店	鳥元林商店	大坂區鴨子店	山モ林商店
關武	濱愛之助	池上富童	小口坂吉	林五十之助	相島理太郎	小泉慎丸	岩佐仲介	河角末治郎	宮澤三郎	小島覺	小池八十八	林廣之	藤森清	林茂一
吳服、太物	新開	洋服、裁縫	煙草、雜貨	金保庫、代金、理器	洋物、菓子	川魚、金魚	時計	酒、賣藥	洋物、雜貨	小間物、化粧品	ブリキ細工	鳥肉、肉汁	ガラス電氣器具	足袋

堀内陶器店	丸小	上原商店	中込商店	林履物店	伊澤屋	山カ	命下町出張店	勝俣商店	新濱屋	高山商店	片桐組	平野屋	小林商店
堀内松一	小林恭治	上原六朔	中込昇	林傳十	内澤宮一	林治壽	宮坂傳平	勝俣秀太	白石讓	高山爲太郎	片桐吉之助	新居敏文	山岸卓三
陶器	米雜穀飼料精米	砂糖、小麥粉	青果問屋	履物小賣	製菓	醬油、味噌釀造	自轉車	小間物、竹細工	精肉	屋根一式	屋根請負	石理	雜貨
關卓商店	一山モ	道下藥店	山二林商店	藤森建具店	北川屋	萬代屋酒店	立石寫真館	角川建具店	天木食料品店	増澤商店	金キ福田屋	丸二中澤屋	サス木林商店
關大	小松一三	道下勝太郎	林一夫	藤森卷次郎	福澤季俊	小林宗五郎	立石種平	角川義正	天木利助	増澤健次	村坂國一	並木金太郎	小口茂市
雜貨	仕立物	賣藥、雜貨	雜貨	建具、指物	菓	酒、醬	寫真	建具、指物	海陸物産	桶、白木賣買	菓	洋服、仕立物	煙草、鹽、雜貨

城取支店	登内實三	雜貨	入	小林由吉	煙草、天然水
小林商店	小林七藏	雜貨	宮崎商店	宮崎守十	洋品、小間物
宮下商店	宮下傳十	青物	美須壽	百瀬胤雄	酒類
正木屋	橋爪善四郎	下物	中村商店	中村新吾	魚、青物
藤澤屋	藤澤今朝次	海陸物産、木炭	小林商店	小林賢太郎	仕立物、雜貨
久保田商店	久保田幸五	青物、雜貨	宮下商店	宮下祐作	飲食物
小口商店	小口末四郎	米穀、薪炭	加茂池魚店	林森次	川魚
小口商店	小口坦次	煙草、雜貨	古厩商店	古厩ふじの	雜貨
大藤商店	後藤源市	賣藥、雜貨商	林商店	林おくら	雜貨
後藤商店	丸山多平	藥	山中文化燒	山越しげる	飲食物
赤穂屋	赤穂源次郎	料子	下村商店	中澤厚	菓
寶屋商店	有賀政五郎	大物、小間物、化粧品	喜久屋	下村正平	青果實、野菜
精喜堂	田中喜重	菓	宮澤園	荻原なをる	下駄玩具小間物
入山上屋	竹入勝	履	洋キタザ店	北澤助雄	和洋製菓
小坂商店	小坂庄太郎	雜貨			品

清風堂藥局	關庄一郎	藥局	松澤商店	松澤榮市	金物、米穀
岩波商店	岩波寛	石炭	湖北堂家具店	宮下昇	家
岡谷館	赤羽惣吉	旅館	文榮堂書店	伊藤清	書籍、文房具
ふち屋吳服店	新村留四郎	吳服、洋太物	富貴堂	今井富藏	時
山キ精肉問屋	武居今朝平	食肉	ミスズ	小林三七郎	カフエ
湖北堂藥局	宮下榮一	藥局、塗料、食料品	木材料理店	木村作左衛門	料理、肉
金鶏園茶店	宮坂時治郎	茶	米華堂	宮澤斌	菓
角正	渡邊かづよ	食堂、青果	丸三	三島久男	洋鐵倉庫
交新堂書店	荒井梅男	書籍、文房具	三共	宮坂勝雄	米、雜貨
明治屋	二木宇金治	時計	山二遠藤	神原政之助	青物
金サ	西川義敏	吳服	東屋	宮澤三郎	養兔
大和屋衣服店	大和彌太郎	既製洋服、衣類	ホテイ堂	東方徹	洋菓
高橋食堂	高橋三四郎	三味線太鼓精肉	岡本屋	布野留彌	菓
秋月堂	坂井千尋	和洋菓子	十時屋	橋爪孝三	紙、雜
かつみ	河部克己	飲食店		青木清澄	菓

小宮山金物店	菱 K W	更科	草間商店	山サ中央軒	丸信	丸和六九堂	マルタカ	赤羽下駄店	金千	丸德江戸屋				
小宮山登	若杉幹一	赤羽喜雄	村上生駒	小池富策	星野實	隆旗幸市	花岡芳子	伊藤今朝一	萩島高一	赤羽勇一	池上龜雄	樋上德雄		
金物、卸小賣	靴製	蒲團製	雜貨、青物	洋貨、青物	生製	靴製	菓	文房具、藥	自轉車	下駄	洋品、小間物	青果		
丸ヤ	丸二	丸加印刷所	丸	丸	丸	丸	丸	丸	丸	丸	丸	丸		
矢鳥悅治郎	林久雄	工藤退助	濱源四郎	篠原千代吉	宮坂勝一	松本繁治	久保田一衛	宮澤秀雄	小宮山巖	高木義雄	赤羽榮一	竹花サトヨ	太田作藏	田中宇吉
繭糸商	煙草、雜貨	米穀	自轉車	菓子、果物	印刷、製本	吳服、太物	洋物、仕立物	眞綿、乾物	履物	時計、蓄音機	精肉、カフェー	飲器、家具	漆器、家具	カフエー

大國屋	田原屋	太陽堂	長尾商店	三省堂支店	伊藤富江									
費田貞三郎	堀内將國	小林末藏	松澤徳次	佐藤正二	三溝辰男	村木胤孝	塚本林市	山田敏	茅野與十	長尾廣吉	長嶺恒男	林孫市		
土木建築	雜貨	仕立物	乾物	小間物	米穀商	自轉車	菓	寫真	食料	仕立物	繭糸	建具		
丸	丸	丸	丸	丸	丸	丸	丸	丸	丸	丸	丸	丸		
鶴岡政巳	中村綱吉	小口政治郎	林音次郎	露澤喜七	三島文次郎	小池八内	佐合利之助	林專一郎	伊東連之助	小坂榮太郎	小松新之助	下島榮太郎	濱武弘	西川秀次郎
自轉車	屑物問屋	製糸機械	乾物、食料品	時計蓄音機	金品市場	食品	菓	保險代理	藥	繭糸	建具	材木、桶	米穀	繭糸

丸正吳服店	林 精市	村田濱吉	生糸機	草 械	大阪屋	太田貞治	造花、葬具
証屋	林 武雄	林 精市	煙 草	服 服	梅の園	藤森清一郎	藥 局
龜屋	古家利雄	酒井政市	洋 服	服 服	松 風亭	原 梅太郎	茶 料
常陸屋支店	瀧澤方之助	小口清枝	青 物	物 車	松 田屋	藤森實雄	旅館、料理
文華堂	薩摩林晃夫	瀧澤方之助	履 轉	物 車	壽 屋	鮎澤純一	吳 服
竹屋	伊藤妻五郎	小口清枝	小間物	物 車	百 瀨屋	濱 與四郎	果 物、雜貨
梅林堂	佐々木武雄	小口清枝	菓 子	物 車	溝口裁縫店	溝口靜夫	裁 縫
	萩原信夫	小口清枝	菓 子	物 車	河東菓子店	河東 直	菓 子
	臼田紋市	小口清枝	菓 子	物 車	島屋菓子店	宮坂勘市	菓 子、陶器
	福澤録造	小口清枝	菓 子	物 車	小口印刷所	小口清人	印 刷
	林 今朝市	小口清枝	菓 子	物 車	清 信堂	宇治清信	菓 子、雜貨
		小口清枝	菓 子	物 車	今井商店	今井 砂	菓 子、雜貨

◎小口小井川部

小口商店	小口要吉	履 貨、食料	河西金物店	河西宗次	金 物
共益商會	北村伊右衛門	雜 貨、食料	小口小間物店	小口正一	小間物、化粧品
笠原商店	笠原茂助	雜 貨、食料	高橋酒舖	高橋巳喜之助	酒 釀
奉花堂	武井辰雄	造花、佛具	小口商店	小口彌十郎	陶 器
河西商店	河西万吉	製糸用金物	山力書店	笠原英一	書 籍、運動具
笠原商店	笠原兵吉	履 物	滿 洲	藤森市衛	酒、食 堂
金 樹	笠原福太郎	煙 草、小賣物	小口商店	小口藤一郎	菓 子
小口商店	小口享治	魚、乾物、青物	小口吳服店	小口儀三郎	吳 服、太物
丸力藤屋	笠原重喜	履 物	嶋屋時計店	宮坂金一郎	時 計、眼鏡
高橋商店	高橋伊與吉	菓 子、茶物	角 太	小口雅雄	味 噌、酒、醬油
命小口出張店	宮坂傳平	菓 子、茶物	高橋醬油店	高橋保治	醬 油 釀
共同石炭開採店	萩村精一	石 炭	△小口藥舖	小口榮藏	菓 子
丸茂鋸店	丸茂金勝	鋸、金	晴 月堂	青木義人	菓 子
◎小口商店	岡谷醸造	酒 釀	丸 商店	金万吳服店	絹綿織物洋物
	小口善藏	荒 物	カネセ商店	宮坂關次郎	菓 子、化粧品

小口金店	小口啓次郎	吳服、煙草
濱屋	濱幾太郎	吳服、煙草

◎丸山橋通り部

一久洋服店	久保田吟八	洋服、仕立物
小池洋品店	小池九十郎	洋品雜貨、菓子
小口肉店	小口駒吉	精肉
喜賀多屋食堂	宮坂武夫	洋食、料理
藤澤屋商店	伊藤清子	洋品雜貨、小間物
田中屋	田中市農	米、穀
小口陶器店	小口量平	陶器
岩井洋服店	岩井菊重	洋服
大成堂時計店	此田榮幸	時計
大丸商店	松尾利政	菓子、雜貨
熊崎肉店	熊崎松之助	馬、豚、肉
上田屋菓子店	奥村秀一	菓子、パン
トモエ	渡部政吉	料理
ミカド食堂	小口惠市	料理
實館旅館	荒崎八郎治	旅館
林郡市郎	唐澤邦一郎	煙火
阿波屋商店	小林ヨシ	エプロン仕立物
タイガー	笠原清十郎	料、理
金サ商店	花岡良哉	小間物、雜貨類
花岡寫真館	石原登	寫真
かねい	田中鹿吉	古物、商衣服道具
正信堂	原正雄	書籍
原洋服店	中村清内	洋服
丸中扇屋	小口善造	米、穀、薪、炭
山正	中村昇一	火災保險代理
丸昌中村支店	唐澤艶三	洋品、仕立物
正星豊島屋		酒、醬、油

勇龜堂	松崎高義	乗用貸切自動車
木村鐵工所	新井かつの	菓子
加賀屋	三澤好一	蒸汽罐及諸機械
丸二商店	笠原壯	小間物、化粧品
湖北堂支店	酒井恒夫	自轉車、藥品
増田屋	竹内七郎	和洋菓子
芦澤商店	増田貞助	履物
サスキ	芦澤團治	青果
三河屋呉服店	小口幸一	煙草
	鋤柄三郎	吳服、太物
◎中央通り部		
常陸屋	福地雄四郎	菓子
山重	宮本重次郎	履物
釜鳴屋	宮坂秋太郎	各種桶製造
伏見屋商店	小松源一	壘表、荒物
一十	上原甲子次郎	砂糖、小麥
佐壽中商會	宮坂傳平	自轉車、電機具
如鳩堂	久保田力藏	藥劑
昭和堂藥局	小澤政治	藥劑
松下洋服店	松下利三郎	洋服
中屋	小尾覺之助	鋸、打、刃物
丸田屋商店	北原章光	小間物、化粧品
地球堂	山崎初雄	文具
氷屋	小口一司	凍氷、川魚
石浦寫真館	石浦芳三郎	寫真
ヤマセ	山田關治	菓子
金吉	吉田市次郎	菓子
山田商店	山田三四郎	洋品
中央館	林保次郎	板硝子、電氣具
		自轉車

柳月	山吉喜多屋	栗林洋服店	丸玉三井書店	金五	西川盛博商店	千村商店	共益電機商會	山田屋	ハタヤ	淺野園	北原商店	一吉	金ヨ	星元
代田實	佐々木新七	栗林文尙	三井理助	井出武	西川盛博	千村量一	山本一郎	田中健吉	山岡菊八	淺野榮夫	北原安茂	吉澤久一	横内武雄	窪田元治
カフエ	酒、醬油	洋服裁縫	書籍、文具	菓、菓子	洋服、洋物	煙草、化粧品	電氣工事請負	小間物、化粧品	呉服、太物	茶	金	仕立	洋品	酒類
文華堂	樹一染物店	秋葉商店	あやめ	天然堂	大東	ツルヤ時計店	岡野屋	林南信堂	丸平		金一材木店	糸姫	酒井商店	中田商店
武居芳臣	堀内豊太郎	秋葉啓藏	花岡美文	堀向次春	小池正泰	小林一百万	牛山傳江	林禮三	等原久市郎	鈴木要助	林兼人	曲尾九三	酒井長子	中田仲三郎
小間物、化粧品	染物	果實、雜貨	カフエ	印判	荒物、壘表	時計、眼鏡	履物、雨傘	藥品、化粧品	鐵工、自轉車業	パン製造販賣	製材	洋品	薪炭、機械油	石油、雜穀

三河屋	中央の湯	十全堂藥局	丸米	第二商會	巴屋	春日電氣商會	丸ヨ	一二三堂	櫻井號	大藏材木店	丸信	松崎材木店	ヤマセ	家満大
大内みき	西出榮吉	大和秀雄	山田祐作	武井傳	今井利平	春日團次	清水元藏	古畑靜男	今井八十八	大藏直次郎	内山陸藏	松崎濱太郎	清水俊雄	林廣次郎
煙草、菓子	浴場	藥品一般	繭糸、木炭	製糸機械	乾燥籠	電氣機械	自轉車	藥品、化粧品	洋服	製材	米穀精米	製材	洋物、仕立物	米穀
吉尾理容館	大黒屋	丸ト支店	サクランボ		今井自動車	東屋商店	いせや	金市	今井硝子店	オリエント	越路屋靴店	小口商店	小松商店	小松商店
吉尾清吾	宮坂勝衛	小林市衛	有賀喜久	マレンコフ	今井佐太郎	眞道敏春	有賀とめ	村松重吉	今井玉壽	齊藤伯一	本間元治	笠原竹四郎	小松勇一	小松勇一
理髮、染毛	洋品、履物	食肉	洋物	洋服	貸自動車	かもじ	料理	紙、雜貨	硝子、電氣器具	西洋料理	靴	鶏肉、食料品	菓	菓子

吉田商店	吉田眞喜治	乾物、罐詰	
信濃屋	小松堯治	料	
精洋軒	宮澤民行	カフエ	
菊水	早川みや子	料	
入九	宮坂さよ	煙草、雜貨	
中央蠶糸社	伊藤妻五郎	新聞發	
富貴の湯	林助次郎	浴	
みどり	伊藤チウ	料	
亀屋	太田武雄	家具、漆	
鳳月堂	小口俊一	和洋菓	
濱屋	濱善介	吳	
	小口孝之助	理陶	
	飯村長吉	髮器服子器	

昭和八年七月二十日印刷
昭和八年七月二十五日發行

編纂者
發行者

岡谷聯合商業會
代表者 林 七 六

長野縣諏訪郡平野村三、七七八番地

印刷所

株式會社 丸 加 印 刷 所

長野縣諏訪郡平野村三、七三六番地ノ一

印刷人

宮 坂 勝 一

全縣全郡全村全番地

發行所

岡谷聯合商業會

長野縣諏訪郡平野村岡谷三、七七八番地

(非賣品)

大正八年創立
資本金二十拾萬圓
鐵道省遞信省指定倉庫
千代田生命保險會社岡谷代理店

岡谷倉庫株式會社

長野縣諏訪郡岡谷
電話 六〇八番

寫真

材料
機械

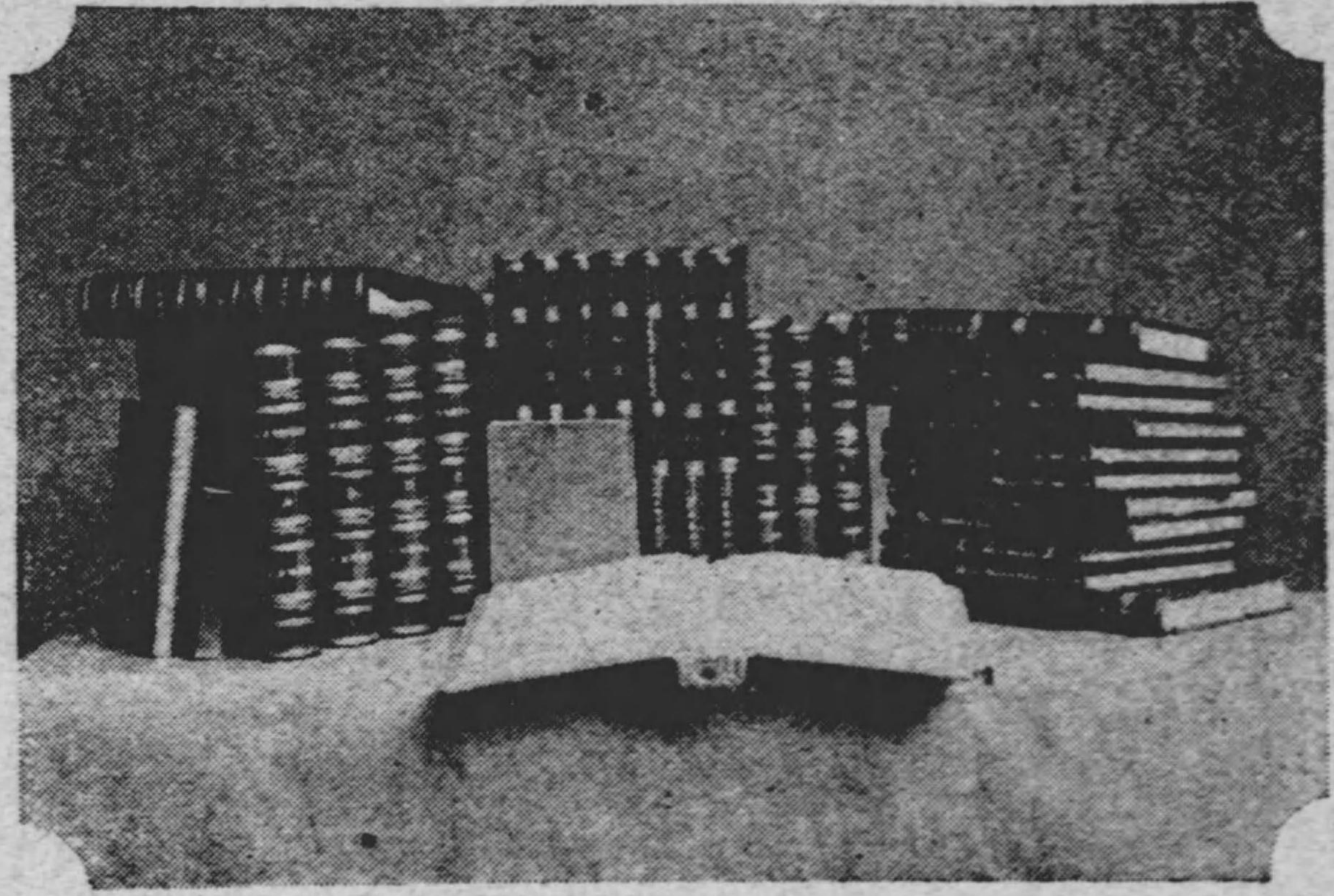
は じ

岡谷停車場通り

湖北堂藥局

電話 三二五番





製調價廉帳記簿式洋



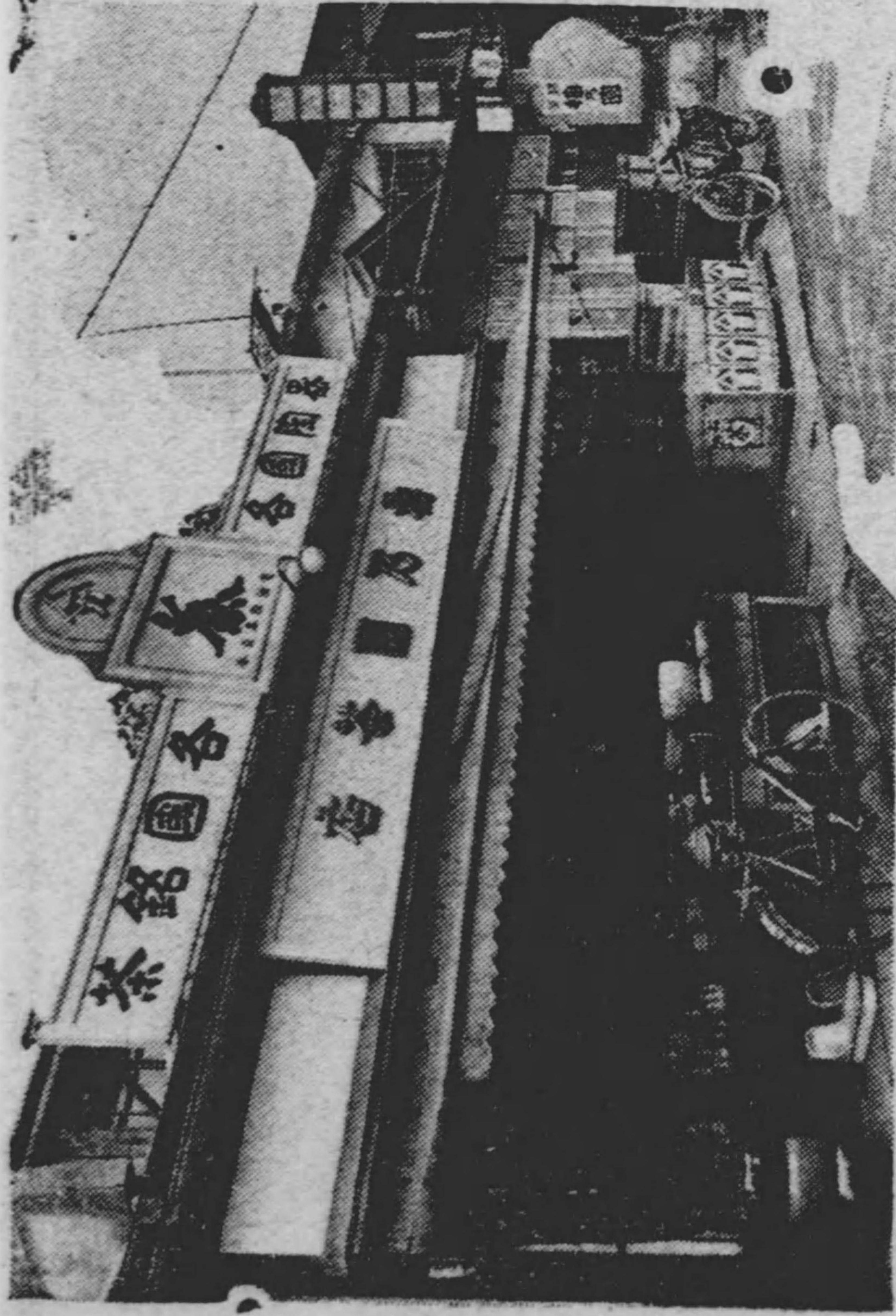
吞 **加** 岡

所 刷 印 加 丸 會 株 社 式

番八五一 話電
番一一八

和 諸 諸 美
洋 届 帳 術
製 書 帳 印
本 類 簿 刷
物

商 標 分 各國製茶問屋



町本谷岡縣野長
舖 商 一 又 原
番一五四話電
(一又) 略電

よい品を

きつと安く賣る

岡谷驛前通り

合

ふぢりや 吳服店

電話二二三六番

買ふ程買いよくなる

創業明治四十二年……諏訪に於ける 最初の電気店
 名古屋遞信局管内私設電話工事擔當者 最初の公認者
 東京電気株式會社……
 明 電 舎……
 諏訪辨理店
 長野縣代理店

- 私設電話工事、修理、請負
- 各種モートル、發電機
- ラヂオに關する一式
- 電熱機 及 材料
- 其他電気諸機械器具
- 揚水ポンプ 各種
- 機械工具類、精米機
- 理化學器械、及 器具
- 學術標本模型
- 活動寫眞攝影機、映寫機
- 其他一般製作、設計、修繕

長野縣諏訪郡岡谷(小井川學校前)

① 金万電気商會

増 澤 繁

電話 岡谷六一七番
振替口座東京一八二三一番



長野縣諏訪郡岡谷

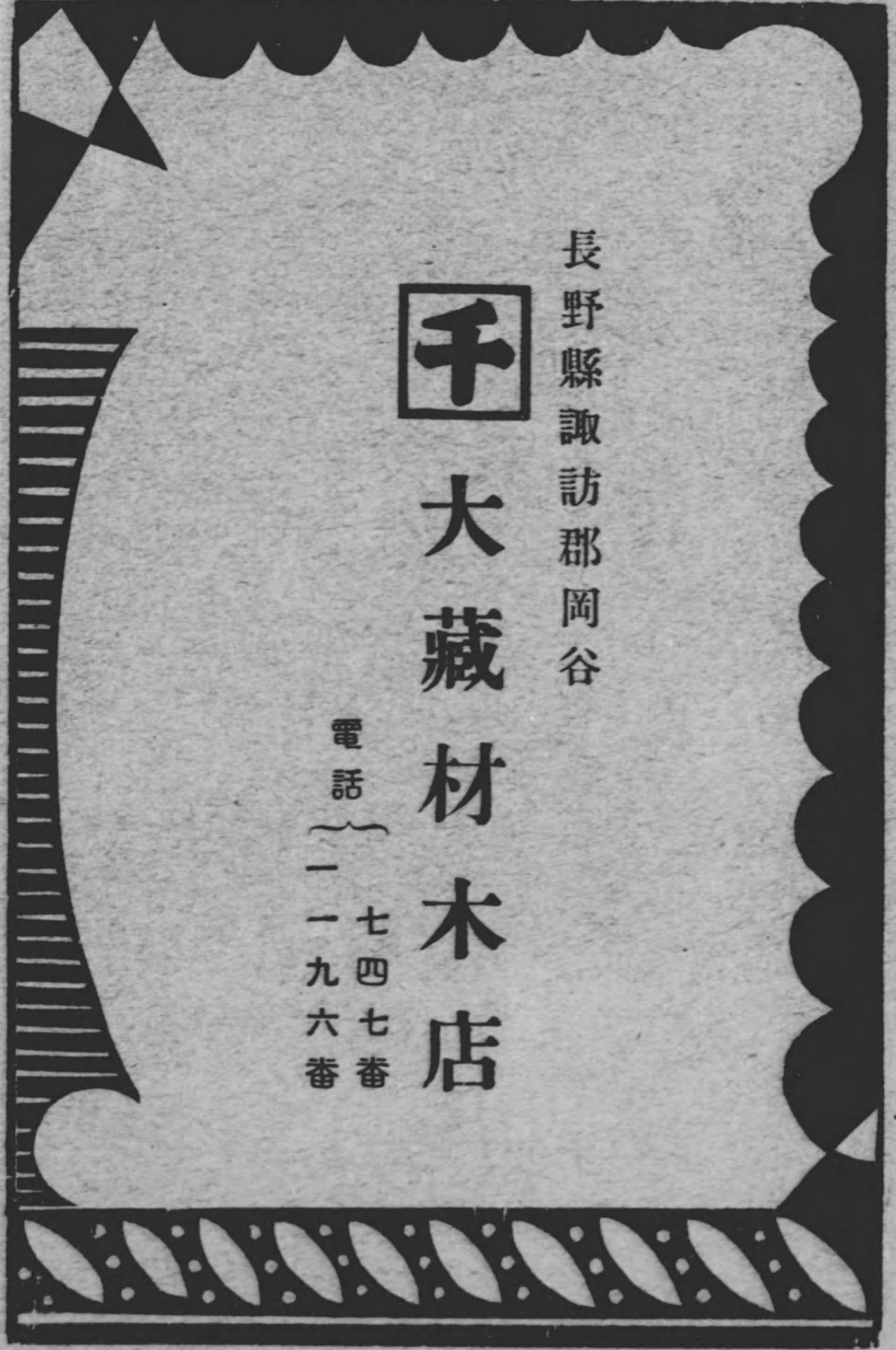
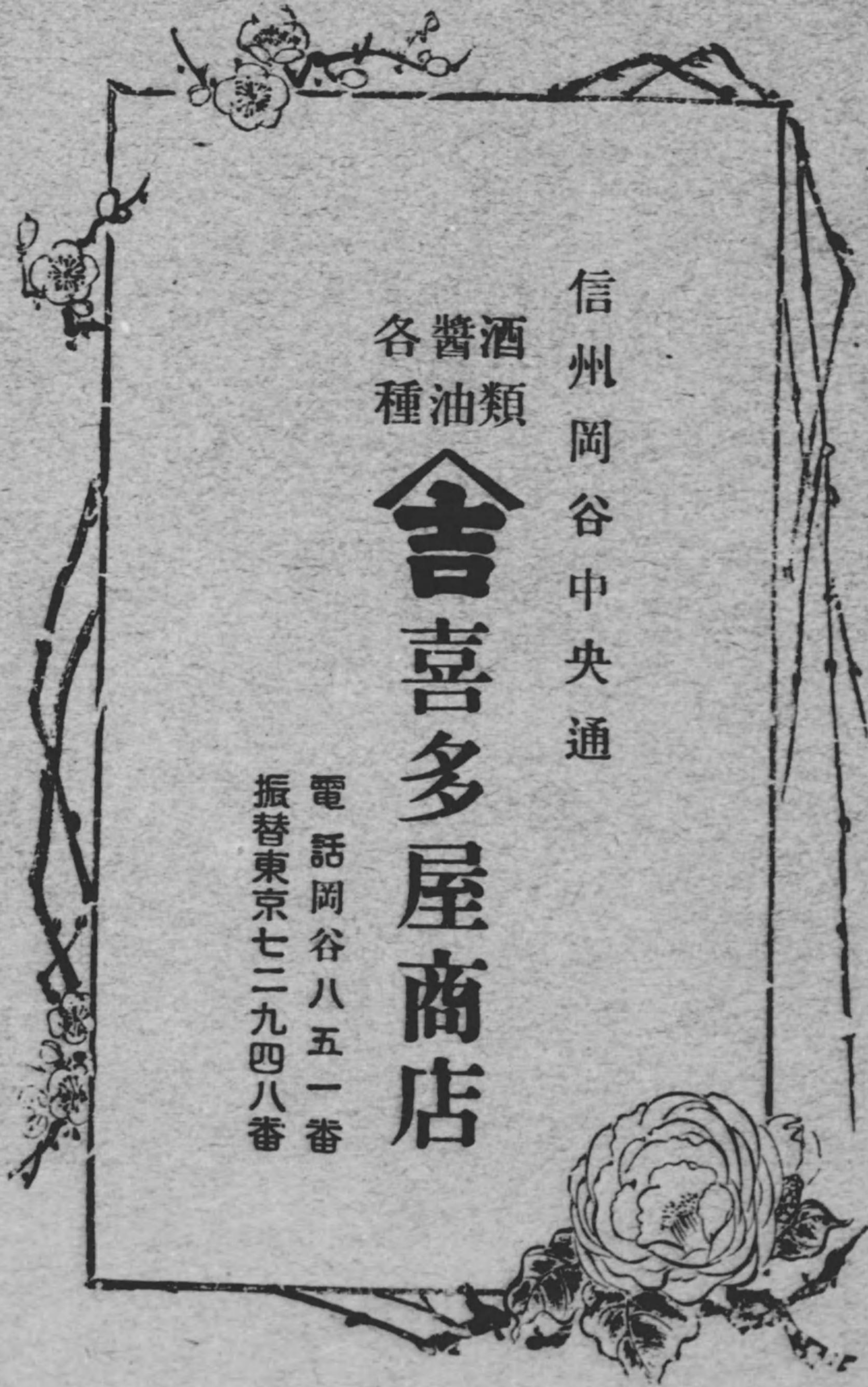
千 大藏材木店

電話 { 七四七番
一一九六番

信州岡谷中央通

酒類 醬油 各種
吉喜多屋商店

電話岡谷八五一番
振替東京七二九四八番





ル一ホい良の分氣

信州岡谷中央通り

カフェー
柳 月

キャバレー

バツカス

電話八七二番

人參實母散樂湯

富貴の湯

期節向最新柄

新製品續々入荷

三 八 夕 也 吳 服 店

電話 五四〇番
信州岡谷中央通り



自家調製高級既製洋服
注文洋服ハ御好ニ應ス

松 下 洋 服 店

岡谷市中央通り三
電話 七七五番

品 質 本 位

常 陸 屋 菓 子 店

信 州 岡 谷 中 央 通

電 話 七 六 九

御買物は千に限り



御家庭用

美術硝子器

硬質磁器

洋食器具



岡谷本町通り

内板硝子各種問屋 千林硝子店 合資会社

電話二一三番

前驛谷岡線央中

園澤宮

番三四三話電



岡谷局前
 中央日用品市場
 全關吳服店
 電話二六五番

全關吳服店
 電話一一〇二番

和洋製菓
 井ニ喫茶ホール
 名初霜
 度〇〇〇
 カリン羊羹





店門專のータクビ

日本ビクター蓄音機株式会社專賣店
國產最高級ビクターレンズ會社特約店



標

商

フキザワ時計店

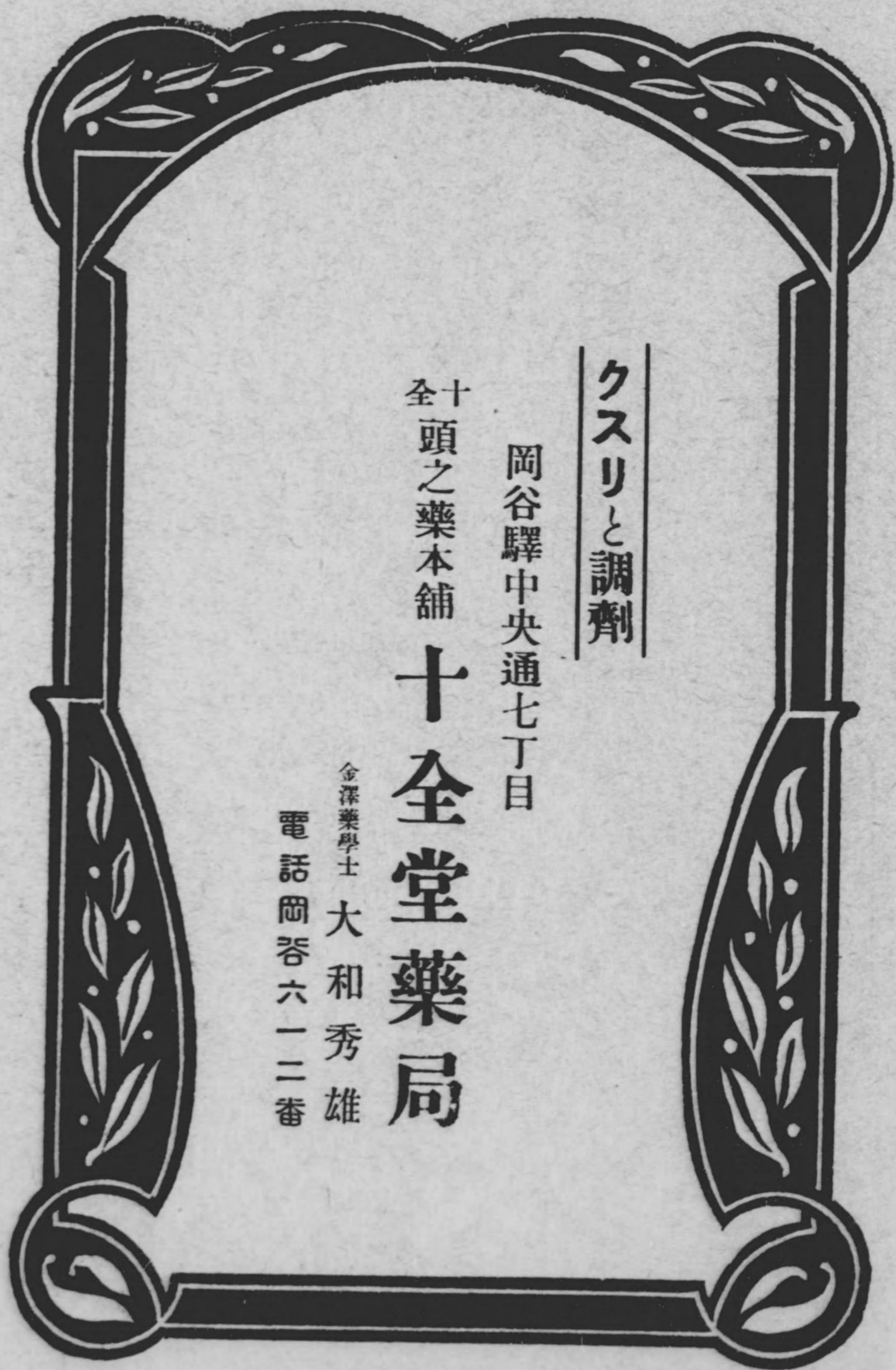
長野縣諏訪郡岡谷本町
電話岡谷九二二番

——ビクターならフキザワへ——



金万吳服店

電話
三九三番
四八番



クスリと調劑

岡谷驛中央通七丁目

十頭之藥本舖 十全堂藥局

金澤藥學士 大和秀雄

電話岡谷六一二番

岡谷中央通六丁目（西堀新道）

洋服類裁縫
高級既製品
洋品仕立物

今井洋服店

商號（櫻井）
電話一〇八二番



和洋料理仕出し
御會合宴會に御利用下さる

□□□□□□□□□□□□□□□□

カフエー

あやめ

電話七五〇番



高級

鈴木

の

パン

岡谷中央通五丁目
電話 二九二番
振替口座長野二〇一六番
支店 甲府市魚町四丁目
電話 三二四一番



自 自 附 自 自
 動 動 屬 動 自
 轉 轉 品 卸 轉
 車 車 商 車 車
 才 具 話 商 車 車



信 州 岡 谷

株 式 會 社

佐 壽 中 商 會

電 話 岡 谷 一 六 三 番
 振 替 口 座 東 京 一 〇 八 二 番
 私 書 函 岡 谷 局 二 五 號

出張店所在地
 上諏訪本町 電話三三八番
 岡谷下町 電話一八〇番
 平野村小口 電話一六八番



正 記 録

?

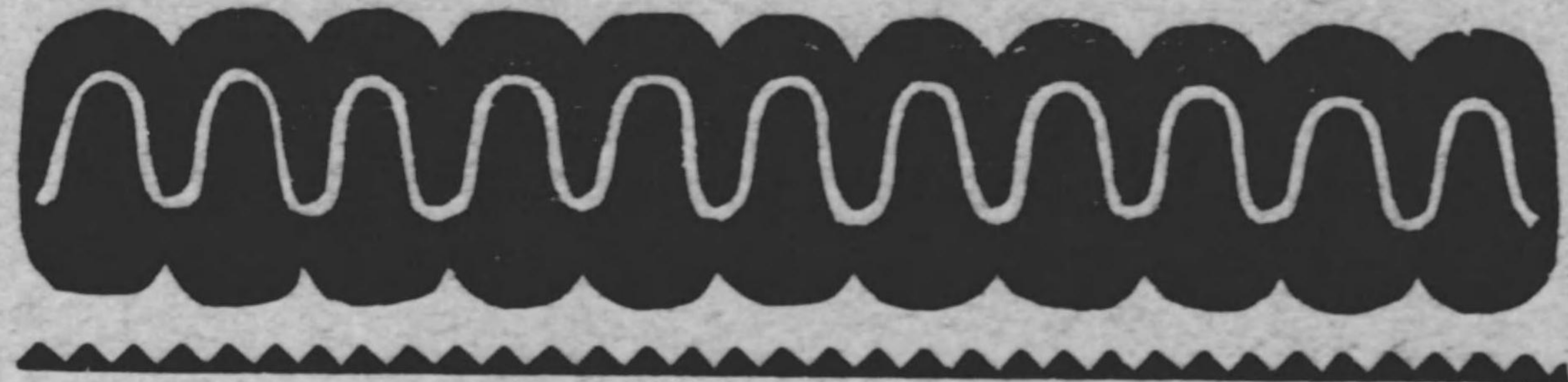
寫 真

中 央 通 路

株式會社 石浦寫真館

電話五二五番

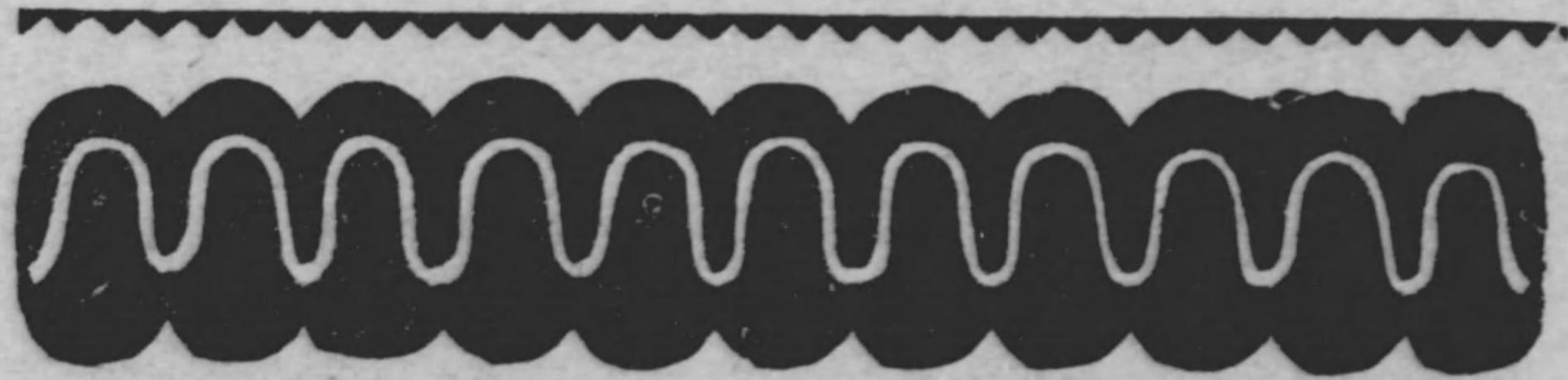




麻裏下駄製造

金宮本履物店

中央線岡谷驛
中央通り三丁目
電話一〇五八番



薄 百
利 貨
提 廉
供 賣

大黒屋デパート

電 話
階上九四九番
階下七六一番

目 種 業 營

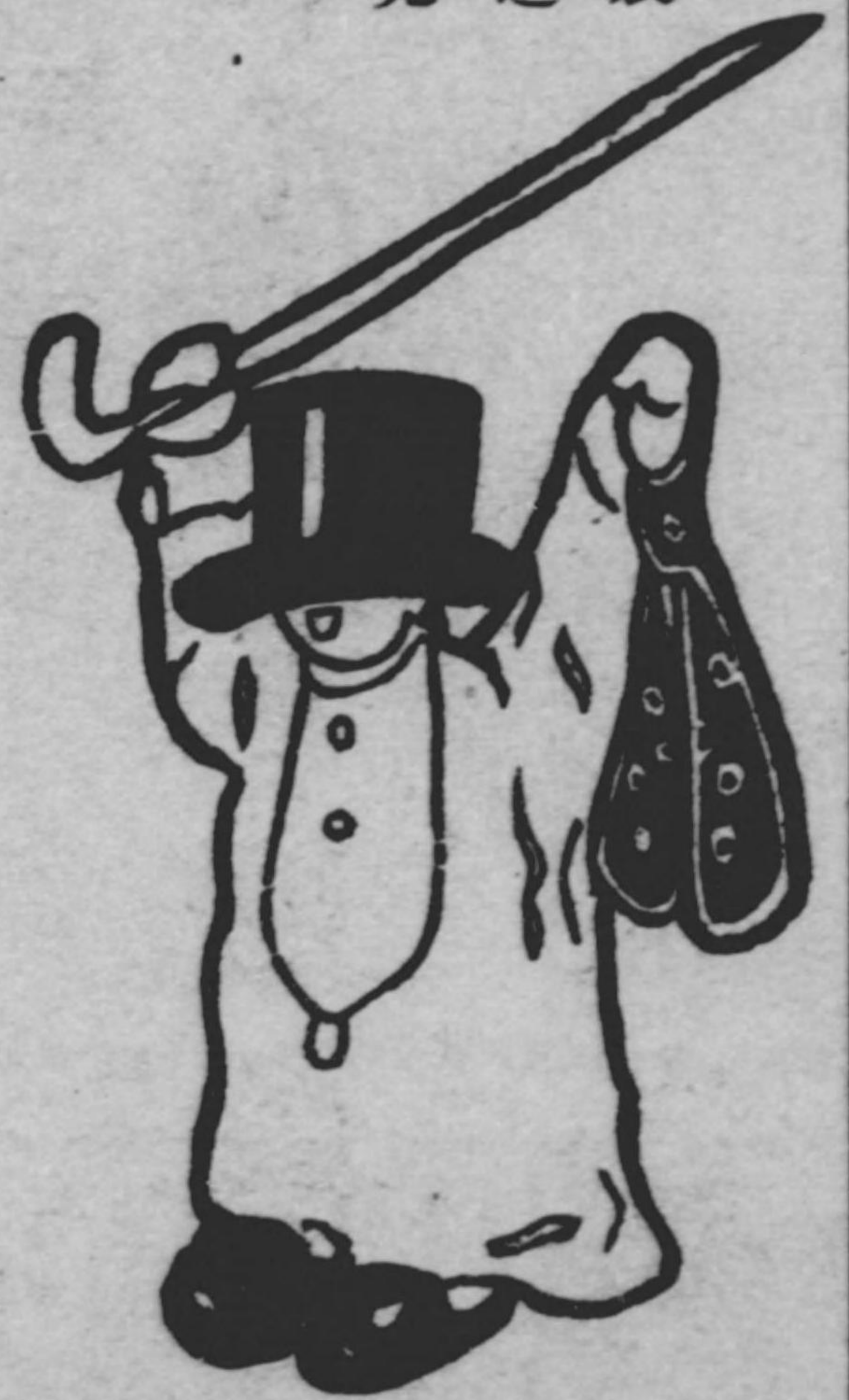
毛織製品等、洋物類一式
 毛綿メリヤス類、學生服
 勞働服、運動服裝等
 一般ミシン加工品一式
 製造元

昌印

岡谷丸山橋通り

正札の店

昌 中村岡谷支店



本店 松本市小池町
 電話 一、二六七番
 支店 松本市役所前
 長野市問御所町



營業課目

吳服太物
洋友物
加工品

信州岡谷

上小口吳服店

電話五十四番

下諏訪共和デパート
吳服部
電話五二六番

日本石油株式會社
日本麥酒鑛泉株式會社
特約店

長野縣岡谷

銘酒 神渡
醬油 豐榮

釀造元



豐島屋本店

電話長

支店 松本、鹽尻、辰野、茅野
一一七
一一六
五五五