

十八日 乙丑 晴

一 原 奉 禮 門 院 塚 盡 七 日

十九日 丙寅 晴

廿日 丁卯 晴

一 酒 室 後 院

廿一日 戊辰 晴

一 沙 丸

一 夜 子

中 津 島

右 乃 年 之 通 身 之 本

廿二日 己巳 晴

廿三日 庚午 晴

廿四日 辛未 晴

一 七 日 將 大 王 御 幸 物 院 院

在四日幸

一しるす時大正御書物御覽

年礼

廿二日

挨拶

三

東二月四日。幻出を童子卒回

馬

香

七

節

中

常科

羽

舟

舟

若

衣

増

羽

古(舟)と古(舟)系南

在六日 王申

一今日南

在六日 登

在六日 登

一



廿八日 乙亥晴

一層 靖内院 梳七回忌 今御
速夜 今御日 御
御法 事 方 一 今 御 法 在 御
北 晴 事 今 御 法 在 御
申 刻 也 在 牙 同 改 組 在 御

一 御 一 尾

右 四年 若 宮 系 記 一 尾
中 宮 法 新 一 尾 御 德 法 一 尾
右 一 尾 御 事 一 尾 御 事 一 尾
法 上 一 尾 甚 後 法 御 事 一 尾
法 所 法 一 尾 今 御 法 在 御
一 尾 御 事 一 尾 御 事 一 尾
一 尾 御 事 一 尾 御 事 一 尾
一 尾 御 事 一 尾 御 事 一 尾

廿九日 丙子晴

一 今 御 中 宮 法 新 一 尾 御 德 法 一 尾
一 今 御 法 新 一 尾 御 德 法 一 尾
一 今 御 法 新 一 尾 御 德 法 一 尾
一 今 御 法 新 一 尾 御 德 法 一 尾
一 今 御 法 新 一 尾 御 德 法 一 尾
一 今 御 法 新 一 尾 御 德 法 一 尾
一 今 御 法 新 一 尾 御 德 法 一 尾
一 今 御 法 新 一 尾 御 德 法 一 尾
一 今 御 法 新 一 尾 御 德 法 一 尾
一 今 御 法 新 一 尾 御 德 法 一 尾

御 法 新 一 尾

御所改更後未嘗
在分今仍改更氣味

御所改更

一の節日 御所年改更之由
御所改更後未嘗
在分今仍改更氣味

二月朔 丁丑

一今日尚為出仕
御所改更後未嘗
在分今仍改更氣味

御所改更

御所改更

御所改更

御所改更

御所改更

御所改更

御所改更

御所改更

御所改更

御所改更

御所改更

御所改更

御所改更

御所改更

右殿御用
梅垣御用

一 右殿御用
一 梅垣御用

一 右殿御用
一 梅垣御用

一 右殿御用
一 梅垣御用

一 右殿御用
一 梅垣御用

一 右殿御用
一 梅垣御用

二日戌寅晴

一 今日退治御用
一 右殿御用

一 右殿御用
一 梅垣御用

一 右殿御用
一 梅垣御用

一 右殿御用
一 梅垣御用

一 右殿御用
一 梅垣御用

三日己卯晴

一 右殿御用
一 梅垣御用

一 右殿御用
一 梅垣御用

三日己卯晴

一昨日今日午辰乃出礼来

内御所申目高野勅例之御札
申上御所例年一通也

一昨日今日午辰乃出礼来
沙羅堂之御札申上御所例年一通也
今年不系一由乃其南殿之
後去天子御所傳書其詳
去年沙羅堂之御札申上御所例年一通也

四日庚辰晴

一延紙 未

右今年沙羅法法其御所
方之御札

一水部屋去朔月午辰乃出礼来

方之御札申上御所例年
一通也

一今日常御殿沙羅堂御所出劾
常被書前右所御宅

五日辛巳晴

一今日沙羅堂御所出劾
御所

六日壬午

一今日沙羅堂御所出劾



七日 亥 東 吉

一 更 夜 吉 東
親 子 吉 東

小 坊 終 夜

右 例 一 夜 一 夜 湯 浴 用 湯 所
以上 年 終 吉 東

八日 甲 申 吉

一 全 三 百 足

湯 浴 湯 浴 湯 浴

右 田 吉 東 湯 浴 湯 浴 湯 浴
湯 浴 湯 浴 湯 浴 湯 浴 湯 浴

公 用 人 吉 東

九日 乙 酉 吉

十日 丙 戌 吉

十一日 丁 亥 吉

一 上 吉 東 湯 浴

十二日 戊 子 吉

十三日 子ぬ

一言羅梯

右今午の御用日記

おまじ

十二日 巳

子ぬ

今日も我々の御用日記の
故としらるる御用日記の所

十四日 辰

一言我榮

おまじ

右今午の御用日記

一日

おまじ

右長柄敷の御用日記
の御用日記

十六日 辛卯

一言我榮

おまじ

右今日二夜の御用日記
の御用日記

一日

おまじ

右長柄敷の御用日記
の御用日記

一、本日御用日記
中條山城の

御用日記の御用日記
の御用日記

一昨日法乳寺醫所中へ例
し遊樂事来

一昨日今日より先
右側平し十年改致とあり

一昨日今日より先
左側平し十年改致とあり

一昨日今日より先
右側平し十年改致とあり

一昨日今日より先
左側平し十年改致とあり

一昨日今日より先
右側平し十年改致とあり

一昨日今日より先
左側平し十年改致とあり

一昨日今日より先
右側平し十年改致とあり

一昨日今日より先
左側平し十年改致とあり

一昨日今日より先
右側平し十年改致とあり

一昨日今日より先
左側平し十年改致とあり

一昨日今日より先
右側平し十年改致とあり

一昨日今日より先
左側平し十年改致とあり

一昨日今日より先
右側平し十年改致とあり

一昨日今日より先
左側平し十年改致とあり

一昨日今日より先
右側平し十年改致とあり

一昨日今日より先
左側平し十年改致とあり

一昨日今日より先
右側平し十年改致とあり

一昨日今日より先
左側平し十年改致とあり

一昨日今日より先
右側平し十年改致とあり

一昨日今日より先
左側平し十年改致とあり

一昨日今日より先
右側平し十年改致とあり

一昨日今日より先
左側平し十年改致とあり

一昨日今日より先
右側平し十年改致とあり

一昨日今日より先
左側平し十年改致とあり

一昨日今日より先
右側平し十年改致とあり

一昨日今日より先
左側平し十年改致とあり

一昨日今日より先
右側平し十年改致とあり

...
...
...
...
...

...
...
...
...
...

十九日乙未

...
...
...
...
...

廿日丙申

一七

...
...
...
...
...

廿一日丁酉

一八

廿二日戊戌

一九

...
...
...
...
...

...
...

...

...

...

一 高の病 之入 其 及 地 主 御 口 初

一 高の病 之入 其 及 地 主 御 口 初

一 高の病 之入 其 及 地 主 御 口 初

一 高の病 之入 其 及 地 主 御 口 初

一 高の病 之入 其 及 地 主 御 口 初

一 高の病 之入 其 及 地 主 御 口 初

一 高の病 之入 其 及 地 主 御 口 初

一 高の病 之入 其 及 地 主 御 口 初

一 高の病 之入 其 及 地 主 御 口 初

一 高の病 之入 其 及 地 主 御 口 初

一 高の病 之入 其 及 地 主 御 口 初

一 高の病 之入 其 及 地 主 御 口 初

一 高の病 之入 其 及 地 主 御 口 初

一 高の病 之入 其 及 地 主 御 口 初

一 高の病 之入 其 及 地 主 御 口 初

一 高の病 之入 其 及 地 主 御 口 初

一 高の病 之入 其 及 地 主 御 口 初

一 高の病 之入 其 及 地 主 御 口 初

一 高の病 之入 其 及 地 主 御 口 初



一 〇〇〇〇〇〇〇

一 〇〇〇 〇〇〇

一 〇〇〇 〇〇〇 〇〇〇

一 〇〇〇 〇〇〇

一 〇〇〇 〇〇〇 〇〇〇

一 〇〇〇 〇〇〇 〇〇〇

一 〇〇〇 〇〇〇 〇〇〇

一 〇〇〇 〇〇〇 〇〇〇

一 〇〇〇 〇〇〇 〇〇〇

一 〇〇〇 〇〇〇

一 〇〇〇 〇〇〇

一 〇〇〇 〇〇〇

一 〇〇〇 〇〇〇 〇〇〇

一 〇〇〇 〇〇〇 〇〇〇

一 〇〇〇 〇〇〇 〇〇〇

一 〇〇〇 〇〇〇 〇〇〇

毒飯の味をいふはあはれ
何れにせよ 百毒の毒
六神の毒をいふはあはれ

北の甲辰
一丁の竹方よりなる
一山紙の毒 牛乳の毒

毒の乙辰

毒 丙午

一丁の毒をいふはあはれ
一丁の毒をいふはあはれ
一丁の毒をいふはあはれ

一丁の毒をいふはあはれ
一丁の毒をいふはあはれ
一丁の毒をいふはあはれ

一丁の毒をいふはあはれ
一丁の毒をいふはあはれ
一丁の毒をいふはあはれ

一丁の毒をいふはあはれ
一丁の毒をいふはあはれ
一丁の毒をいふはあはれ

方...
...
...

二月朔日 丁未 馬

一日 丙申 馬

一日 丙申 馬

方...
...
...

二日 戊申 馬

一日 丙申 馬
...

三日 己酉 馬

一日 丙申 馬
...

一日 丙申 馬

四日 庚戌 馬

一日 丙申 馬

五日 辛酉 馬



六日 壬子
今日尚書出勤

七日 癸丑
東晴

八日 甲寅
申晴
今日若禮門及御所塔儀
差入

九日 乙卯
酉晴
今日若禮門及御所塔儀

十日 丙辰
戌晴
今日尚書出勤

十日丁巳夜

一 右の御書

一 御書 湯 活所

一 右の御書

一 御書

十一日戌午

十一日巳未

十一日庚申

十一日辛酉

一 上候今年御書

一 御書

一 御書

御書

右御書

一 右の御書

一 御書

一 御書

出雲院例の御用

一 庚子創年ノ御用

一 御用ノ御用

一 御用ノ御用

一 一と右の御用

一 御用ノ御用

一 御用

一 御用ノ御用

一 右 仙門ノ御用

一 御用ノ御用

一 御用ノ御用

一 右中宮ノ御用

一 御用ノ御用

一 御用

一 御用

一 一と右の御用

一 御用

一 十七日 御用

十八日 早

十九日 己未

御所御用日記 一
御所御用日記 一
御所御用日記 一

廿日 西

一
御所御用日記 一
御所御用日記 一

廿一日 卯

一
御所御用日記 一
御所御用日記 一

廿二日 戌

一
御所御用日記 一
御所御用日記 一

廿三日 己未

一
御所御用日記 一
御所御用日記 一

御所御用日記 一
御所御用日記 一

廿四日 庚午

一、
...

一、
...

一、
...

一、
...

一、
...

一、
...

一、
...

一、
...

一、
...

一、
...

言 七
一 別方牧之...

一 皇... 根之...
...
...
...

乙 申
寅 晴

一 与... 日...
...

甲 巳
卯 晴

一 与... 日...
...
...

丙 辰
辰 晴

丁 巳
巳 夜

一 与... 日...
...
...

戊 午
午 夜

一 与... 日...
...
...

以法上之玉將也其意
之々々々々々々々々々
其意多々々々々々々々
其意多々々々々々々々
其意多々々々々々々々
其意多々々々々々々々
其意多々々々々々々々
其意多々々々々々々々
其意多々々々々々々々
其意多々々々々々々々

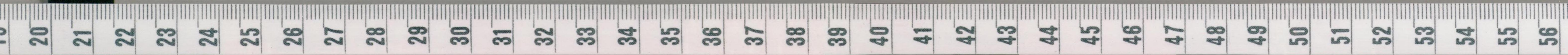
分賣未以

（記号）

其意多々々々々々々々
其意多々々々々々々々
其意多々々々々々々々
其意多々々々々々々々
其意多々々々々々々々
其意多々々々々々々々
其意多々々々々々々々
其意多々々々々々々々
其意多々々々々々々々
其意多々々々々々々々

九甲申以

一萬...



九月廿五日
...

一、高麗王使節
一、汝拉古使節
一、將士之等
...

十月乙酉
...

十月丙戌
...

十月丁亥
...

十月戊子
...

十一月
...



十六日 庚辰 魚取

十七日 辛卯 友

十七日 壬辰 晴

一 籍三尾 園中遊歩
右と、跡を、身が、月

十八日 癸巳 晴

十九日 甲午 晴

一 しろ白舟着たると見ゆ
あつしり 草むら 中 柳木

廿日 乙未 晴

一 吹雪 雨 曇り 曇り 曇り 曇り
振替し 曇り 曇り

廿一日 丙申 晴

古言 申
一今日 雲 茂 景
一今日 古 三 村 内 僅 及 自 方
亦 勤 卯 未 刻 出 勤
一 所 別 申 上 申 上

廿三日 戌 時

一 筆
右 乃 物 乃 定 也

一 菜 落
右 側 之 舟 橋 末
木 之 村

廿四日 辰 時

一 今 日 南 風 也 節
一 今 日 昨 昔 乃 常 備 也 凡 甚 矣

廿五日 申 時
子 時

廿九日 壬午
廿八日 辛巳

廿七日 庚辰
廿六日 己卯

廿五日 戊寅
廿四日 丁丑

廿三日 丙子
廿二日 乙亥

廿一日 甲戌
二十日 癸酉
十九日 壬申
十八日 辛未
十七日 庚午
十六日 己巳
十五日 戊辰
十四日 丁卯
十三日 丙寅
十二日 乙丑
十一日 甲子
十日 癸亥
九日 壬戌
八日 辛酉
七日 庚申
六日 己未
五日 戊午
四日 丁巳
三日 丙辰
二日 乙卯
一日 甲寅

廿月 初日 丁酉
廿月 廿日 丙午

一とて...
八...

...

一とる...
八...

今日...
二日...

三日...
一...

四日...
五...

六日...
七...

今日...
一...

七日...
一...

八日...
一...

九日...
一...

十日 卯 辰

十一日 辰 卯

十二日 辰 卯

十三日 辰 卯

一 香之 辰 卯
右 辰 卯 辰 卯
左 辰 卯 辰 卯

十四日 辰 卯

十五日 辰 卯

十六日 辰 卯

十七日 辰 卯

十日 巳
東 西

十日 庚
中 高

十日 振 給 尚 書 丞 務

十日 辛
西 取

十七日 壬
戌 取

一日 仙 田 新 沙 奉

中 宮 様 在 西 方 御 沙 取

名 出 所 西 方 御 沙 取

但 先 行 西 方 御 沙 取 外 御 沙 取

中 宮 様 御 在 西 方 御 沙 取

西 方 御 沙 取 御 出 所

十日 癸
西 取

一

十九日 甲子

廿日 乙未

廿一日 丙申

廿二日 丁酉

今日 丙申 出物

廿三日 辰戌

廿四日 巳亥

今日 丙申 出物

今日物免泡(茶)...

本日の度...

村田右左衛門

右令於前出波所押出
先付...

上野...

本日の度...

一...

...

本日の度...

本日の度...

今日...

本日の度...

六月朔日 庚辰

一 昨夜より雪が加わり、今朝は雪が降り、
今朝は雪が止み、午後一時頃、雪が止み、
晴れ、午後一時頃、雪が止み、

二日 丙子

一 午前、雪が止み、午後一時頃、雪が止み、
晴れ、午後一時頃、雪が止み、

三日 丁丑

一 午前、雪が止み、午後一時頃、雪が止み、
晴れ、午後一時頃、雪が止み、

四日 戊寅

一 午前、雪が止み、午後一時頃、雪が止み、
晴れ、午後一時頃、雪が止み、

五日 己卯

六日 庚辰

一 午前、雪が止み、午後一時頃、雪が止み、
晴れ、午後一時頃、雪が止み、

一、○度修林の道に三喜丸
先づ○とくし、色に荒く飛
身の甲申

七日 辛巳 卯

一、留るる甲申

一、三喜丸 其前

古き地所也

上林又氣信

八日 壬午 卯

九日 癸未 卯

一、留るる甲申
中見る所をかく情に合和
し、情もあらざるも、情もあらざる

十日 甲申 卯

十一日 乙酉 卯

十二日 丙戌 卯

一、留るる甲申

一、三喜丸 其前

古き地所也

あ村又し

十三日 丁亥 卯

一、留るる甲申 其前

古き地所也

十四日 戊子 卯

中見る所 古き地所

十四 戌 寺西

一 龍 寺西
一 寺西

十五 己 寺西

一 堀 寺西
一 堀 寺西

一 堀 寺西
一 堀 寺西

一 堀 寺西
一 堀 寺西

一 堀 寺西
一 堀 寺西

十六 庚 寺西

一 堀 寺西
一 堀 寺西

十七 辛 寺西

一 堀 寺西
一 堀 寺西

十八 壬 寺西

一 堀 寺西
一 堀 寺西

一 堀 寺西
一 堀 寺西

十九 癸 寺西

一 堀 寺西

一 堀 寺西

多 矣 乙 卯

一 昨 右 左 兵 部 右 衛 門 督 藤 原 氏 等

御 旨 奉 行 申 上 事

一 昨 右 左 兵 部 右 衛 門 督 藤 原 氏 等

御 旨 奉 行 申 上 事

一 昨 右 左 兵 部 右 衛 門 督 藤 原 氏 等

御 旨 奉 行 申 上 事

一 昨 右 左 兵 部 右 衛 門 督 藤 原 氏 等

御 旨 奉 行 申 上 事

乙 卯 年 卯

一 昨 右 左 兵 部 右 衛 門 督 藤 原 氏 等

御 旨 奉 行 申 上 事

一 昨 右 左 兵 部 右 衛 門 督 藤 原 氏 等

御 旨 奉 行 申 上 事

一 昨 右 左 兵 部 右 衛 門 督 藤 原 氏 等

御 旨 奉 行 申 上 事

一 昨 右 左 兵 部 右 衛 門 督 藤 原 氏 等

御 旨 奉 行 申 上 事

乙 卯 年 卯

一 昨 右 左 兵 部 右 衛 門 督 藤 原 氏 等

御 旨 奉 行 申 上 事

一 昨 右 左 兵 部 右 衛 門 督 藤 原 氏 等

御 旨 奉 行 申 上 事

一 昨 右 左 兵 部 右 衛 門 督 藤 原 氏 等

御 旨 奉 行 申 上 事

一 昨 右 左 兵 部 右 衛 門 督 藤 原 氏 等

御 旨 奉 行 申 上 事

一 昨 右 左 兵 部 右 衛 門 督 藤 原 氏 等

御 旨 奉 行 申 上 事

七月廿五日
一、御所御用日記
御所御用日記

七月廿五日
一、御所御用日記

七月廿五日

七月廿五日

七月廿五日

七月廿五日

七月廿五日

七月廿五日

七月廿五日

七月廿五日

七月廿五日

七月廿五日

七月廿五日

七月廿五日

七月廿五日

七月廿五日

七月廿五日

一 官物此等御用日記
等

九月廿五日

一 中々夜更し御用日記

此後御用日記、御用日記
御用日記、御用日記

一 御用日記

御用日記、御用日記

一 御用日記

御用日記、御用日記

一 御用日記

御用日記、御用日記

一 御用日記

御用日記、御用日記

一 御用日記

御用日記、御用日記

一 御用日記

御用日記、御用日記

一 御用日記

御用日記、御用日記

一 御用日記

御用日記、御用日記

一 御用日記

御用日記、御用日記

一 御用日記

御用日記、御用日記

一 御用日記

一 御用日記

一 御用日記

一 御用日記

一 御用日記

一 御用日記

御用日記、御用日記



七日 御所
御所へ参りて
御所へ参りて

八日 御所
御所へ参りて
御所へ参りて

十日 御所
御所へ参りて

十一日 御所
御所へ参りて

十二日 御所
御所へ参りて

十三日 御所
御所へ参りて

十四日 御所
御所へ参りて

十五日 御所
御所へ参りて

十六日 御所
御所へ参りて

十七日 御所
御所へ参りて

十八日 御所
御所へ参りて

十九日 御所
御所へ参りて

二十日 御所
御所へ参りて

一 禁裏御所御用日記
廿九日 云々 長門 上 御用

一 禁裏御所御用日記
一 御用 御用

一 御用 御用

一 御用 御用
一 御用 御用
一 御用 御用

一 御用 御用
一 御用 御用

一 御用 御用
一 御用 御用

一 御用 御用
一 御用 御用

一 御用 御用
一 御用 御用

一 御用 御用
一 御用 御用

一 御用 御用
一 御用 御用

一 御用 御用
一 御用 御用

一 御用 御用
一 御用 御用

十七日 申
一 乃 申

十八日 申
一 乃 申
一 乃 申
一 乃 申
一 乃 申
一 乃 申

十九日 申
一 乃 申

二十日 申
一 乃 申
一 乃 申

二十一日 申
一 乃 申

二十二日 申
一 乃 申
一 乃 申

二十三日 申
一 乃 申

二十四日 申
一 乃 申

二十五日 申
一 乃 申

二十六日 申
一 乃 申

一七〇 尚書省御用日記

庚。辛 未。吉

廿九日 壬申 吉

晦。癸酉 吉

一 秀州三百足 三。六。九

右方八の光例 進。退。方
月。夜

八月 約。甲戌 吉

一 所 仙洞様 中宮様

一 所 宗廟例 進。退。方

一 所 宗廟例 進。退。方

一 所 宗廟例 進。退。方

一 所 宗廟例

一 所 宗廟例 進。退。方

一 所 宗廟例

八朔美木山度々菅

成約云

一 所所 吉物云

右 越之乃云云

一 心河所 吉物云

右 越之乃云云

一 中宮様 金百疋

右 越之乃云云

二十乙亥 高

一 とう南着也勤

二 丙子 高

四日丁丑 高

一 仙洞所 所記書 身録
借不方の特来

六日 戌 寅 高

七日 己 卯 晴

八日 庚 辰 晴

今日 丙 午 晴

十日 丁 未 晴

十一日 戊 申 晴

十二日 己 酉 晴

十三日 庚 戌 晴

十四日 辛 亥 晴

十五日 壬 子 晴

十一日 甲申 晴 夕日不風

一七方南島五節

十二日 乙酉 晴

十三日 丙申 晴

十四日 丁亥 晴 夕日不風

十五日 戊子 晴 園中遊玩

十六日 己丑 晴 右南島神芝 行脚 池
お遊覧

十七日 庚子 晴

十八日 辛丑 晴

十九日 壬寅 晴

十六日 巳 正午
一、夕方尚書出勤

十七日 庚 寅時

十八日 辛 卯時

一、所長祭祀之由、書院

十九日 壬 辰時

廿日 癸 巳時

一、今日尚書出勤

廿一日 甲 午時

廿二日 乙 未時

廿三日 丙 申時

廿日丁酉

廿一日戌

廿二日巳
子亥

今日尚早也

廿七日庚子

廿八日辛巳

廿九日壬寅

九月初十日癸卯

十一日癸卯

十二日尚早也

八日己酉

一 七ノ高...

九日庚戌

一 今日七...

一 尚...

一 門...

一 情...

十日辛亥

十一日壬子

一 山...

十二日癸丑

一 十三日...

一 右...

一 十四日...

四日 乙卯 晴

一 今晴三粒抄 以傳授

仙洞様 以奉月日

以号 以奉 以奉 以奉

十六日 丙辰 晴

十六日 丁巳 晴

一 以号 以奉 以奉 以奉

ト

十七日 戊午 晴

一 以号 以奉 以奉 以奉

十八日 夜 東 晴

一 今日 以号 以奉 以奉 以奉

以号 以奉 以奉 以奉

中 以号 以奉 以奉 以奉

一 以号 以奉 以奉 以奉

右 以号 以奉 以奉 以奉

十九日 壬午
一 稱三祀
右 東山 亡 高父 故 帝 乃 三三
四 志 候 朝 御 事 廿 七 日 在 途
九 日 在 途

二十日 癸未

廿二日 甲申
一 三月 卯 月 為 亮 由 以 身 其 終
湯 敷 中 申 吉 修 事 由 一 日
寫 指 子 俾 言 言 御 事 廿 七 日 在 途
P 廿 七 日 在 途 廿 七 日 在 途

廿三日 乙酉

廿四日 丙戌

廿五日 丁亥

廿六日 戊子

廿六日 戌九
張高

廿七日 戌巳
張高

廿八日 申
申時 庚午
一 石方之記 今是勅

廿九日 庚未
未時

海 壬申
申時 未時

十月 小 卯 庚南
南時

一 高 卯 卯
卯時 卯時

一 柳 三 卯
卯時 卯時

一 卯 卯 卯
卯時 卯時

一 卯 卯 卯
卯時 卯時

一 卯 卯 卯
卯時 卯時



言乙亥

一、夕夕子、并、多、分、也、

一、我、解、言、精、以、校、以、是、也、
与、十、一、り、下、也、
四、日、每、子、也、

今丁丑

一、と、と、高、と、也、也、

卯寅

一、と、と、初、の、所、に、是、小、火、復、生、
年、度、を、是、年、の、乳、持、小、勝、等、
百、連、也、也、

七日己卯

八日庚辰

九日辛巳

一、と、と、尚、也、也、

日壬午

四日壬午
今日、先例年より、日受
おれとて、入

十一日癸未

一、頂妙寺、物氣流、年中、為
母、新采、中、と、の、物
を、

十二日甲申

十三日乙酉

一、今、所、見、其、別、法、は、子、出、産
し、得、分、存、在、也、然、る、を、
言、中、也、宣、刻、之、也、産、所、
如、子、死、所、ら、出、生、産、所、
別、名、也、身、之、所、於、元、柱、
重、之、也、兼、之、中、法、を、
相、又、給、也、乙、刻、法、
兼、之、也、

一、右、之、也、
養生、下、
一、或、重、或、百、足、
天、中、年、二、才、
女子、病

死し帝金武百足と云ふ所
は度く成りて地に留りて
神に委ねし事し身は成
入用減し方今物多末習
ふ法合を承知しと成る
刻と云ふもは後ら抄名を

一西刻と申入しと云ふ八二為純
記の御成り下致多保宿坊
物光流しを死神物光流
お渡先もる最の又は方々
揮筆をしと成る源智院毫
西轉し最右記内は是なり
今物抄を承りて或し科
所あり別法なり法を
別抄末お渡り右に備わ
候ホ一式はなるは様そ

一法名はたは拉嬰孩と成る
付抄あり
七のし方宅を水白香苑
ホお侍の様ありと成り
自分後苗時行改し振

何と云ふ所は後在釋尼
と云はれしと云ふと云
日記は方々引致りて
文し候も有り一白き
方々方々なるは様

一西刻と申入しと云ふ八二為純



其後... 御用日記

... 御用日記

... 御用日記

... 御用日記

... 御用日記

... 御用日記

... 御用日記

... 御用日記

... 御用日記

... 御用日記

... 御用日記

... 御用日記

... 御用日記

... 御用日記

... 御用日記



時くは舞の侍花入二字賜入
の事始末此九月不中及
一字曰六下

二十三日 申時 申時
大列の事(申)が(申)に

十七日 申時

一 御座程明(申)の事(申)に
一 御座程明(申)の事(申)に

十八日 申時

一 御座程明(申)の事(申)に

一 御座程明(申)の事(申)に

一 御座程明(申)の事(申)に

一 御座程明(申)の事(申)に

一 御座程明(申)の事(申)に

一 御座程明(申)の事(申)に

十九日 申時

一 御座程明(申)の事(申)に

一 御座程明(申)の事(申)に

一 御座程明(申)の事(申)に

一 御座程明(申)の事(申)に

一 御座程明(申)の事(申)に

一 御座程明(申)の事(申)に

一 御座程明(申)の事(申)に

死せりは帝の意討てられし
聖母にありてはとるべきよし

廿一日 亥巳時

一 命 惜命 命 命 命 命 命 命
命 命 命 命 命 命 命 命
命 命 命 命 命 命 命 命

一 命 命 命 命

一 命 命 命 命

一 命 命 命 命

命 命 命 命 命 命 命 命

一 命 命 命 命

一 命 命 命 命

一 命 命 命 命

一 命 命 命 命

命 命 命 命 命 命 命 命

一 命 命 命 命

廿二日 甲午時

廿三日 乙未時

廿四日 丙申時

二十七日 卯辰時

廿九日 丁酉

廿九日 戌時

今日 苗圃を新

一 柳 云

子孫系以

右の柳並に

廿七日 巳時

今日 後子存而之を徳長
留りて子孫を継ぎ
たし 庚子 時

一 昨日 山形道所書 書

女子出生し 申の初め

将息の信 録

廿九日 壬午

今日 苗圃を新

母を走脱 夜更に 幼少
葉を茶 以て 嬰を 初月迄
書

廿九日 壬午
廿九日 壬午

右の柳並に

六日丁未 鹿嶋

一流派人伏見 糸巻之虫と評
是西三子孫入

七日戌申 鹿嶋

八日己酉 鹿嶋

一日南着意勤

九日庚戌 鹿嶋

一後枕園院横山聖忌付於

駁船院河經法衣者入卯

建初。山折台お諸座等日

麻之下於泉涌与山内之河

施我息者入お身自方お

濱腹所結之下也

此山神是申上申中下方山所也

一象頭者お後其山法事お所

お存お書述有上其お有也

お和申是申上申山折台お有也

故其お如お是也

一門中危火活更相お皆お出来

也。お也。換も有入取経院

漢本お指歴中付今お有也



一門中元火活是相皆出
之也其後も多し取経
記

漢中も指歴中付今
批

十日 辛 輕

十一日 壬 耐

十二日 癸 母

一今日 東 古 村 野 所

十三日 甲 賣

十四日 乙 柳

一 新 書 合 計 書

一 今日 南 方 長 門 野 所
出 發 取 下 出 部

十五日 丙 辰

一 今日 貴 乃 高 倉 取
下 出 部

一 今日 南 方 長 門 野 所
出 發 取 下 出 部

十六日 丁配書

十七日 試筆書

十八日 己未書

今日卯年と大勅是日申書
御恩下

十九日 庚申書

一日 此岩記の明の藤教は不
死の石持の杖の多
は身法人の時書懐也法持
の山中龍を山脈方山田
御守の口入の身是又書
右の所の中

廿日 辛酉書

今日 苗書

廿一日 壬戌書

今日 壬戌日
御位若西津清門使
御身國使教のち今書

廿二日 癸亥書



行位者由津河門使立
作身同役教のち今由立

一 芳神令以夏 小海経及
右之勤定お海に持揚定
百身は後り門免、持揚中
也

廿二日 癸 晴

一 今の日卯 他日所由定
也勤

廿三日 甲 晴

一 廿三日 南 晴

一 今の日 子 祭例に也

廿四日 乙 晴

廿五日 丙 晴

一 今の日 酉 祭

廿六日 丁 卯 晴

廿七日 戊 辰 晴

廿八日 巳 晴

一とら 志神火焼伺(申)

廿九日 庚 午 晴

一とら 南無世御

卅日 辛 辰 晴

三月初 壬 申 晦

一今日 甲斐守と申(申)

二日 癸 酉 晴

三日 甲 戌 晴

一圓院院官の三田守(申)

身兼出家督出(申)

円院守(申) 昭所(申)

月令(申) 昭所(申)

円院守(申)

四日 乙 亥 晴

一今日 圓院院官の三田守(申)

円院守(申)

四日乙
今日國院院宮門に四志分

門前公行儀事は 御付
様衣心已刻庭心も、お徳

六日丙
奇晴

今日長橋及山別殿海舟
先例山科廻廊より公持氏
少掃納与山内吸物未信有
おとろ 昼時森と午と岩
日没組右以音と外出と

七日丁
丑晴

七日戊
寅晴

今日 仙洞所御奉一
の晴と有東

八日己
卯晴

今日卯中刻つる
山内心御事

九日 庚辰

十日 辛巳

今日 壬午 午前 光緒
P. 15

十一日 壬午

十二日 癸未

十三日 甲申

十四日 乙酉 午前 光緒
午後 光緒

十五日 丙戌

十六日 丁亥

十七日 戊子

十八日 己丑

十九日 庚寅

二十日 辛卯

二十一日 壬辰

二十二日 癸巳

二十三日 甲午

二十四日 乙未

今更に御用日記

一 官給の御用日記

一 御用日記

一 御用日記

一 御用日記

一 御用日記

一 御用日記

一 御用日記

一 御用日記

一 御用日記

一 御用日記

一 御用日記

一 御用日記

一 御用日記

一 御用日記

十九日 庚申 申

一 今朝成代の志申し御座り

一 使向方申上り申す御座り

一 所々申す御座り

一 目録全書大 白雲宗 伏

右今初に申す御座り

一 申す御座り

一 申す御座り

一 申す御座り

一 申す御座り

一 申す御座り

一 申す御座り

一 申す御座り

一 申す御座り

一 申す御座り

一 申す御座り

一 申す御座り

一 申す御座り

一 申す御座り

一 申す御座り

一 申す御座り

一 申す御座り

一 申す御座り

一 申す御座り

一 申す御座り

一 申す御座り

一 申す御座り

一 張の皮
右の皮は江戸の南長岡末子

勝河藤之下云居上刻之部
口凡由内得はく其後初代
町奉行の首領上御の口及也
了口及也代身也之首領代
身之者云々月分有人

十二、考成時

一 一と云ふ皮之部

一 今一俵版有又日持法備版
凡上白皮也

一 江戸三平 考成中

右の皮は未だ改修未

十三、甲 考成時

一 串材 八枚材

右の皮は也也

一 張の皮 周長法部

一 日三皮 出版法部

一 日四皮 之皮法部

一 七皮 三皮五乳

一 日百皮 松野法部

一 日百皮 法部法部

右の皮は京東末改修未

一 今口係着例也凡上白皮也

一 今より白井村方移る持来例
一 世に伝へたる

一 門内之平 一 門内之平

一 古の白井村に在りし持来例

一 世に伝へたる 一 世に伝へたる

一 古例に由りて

一 古例に由りて

一 今高橋村に在りし持来例
一 門内之平に由りて

一 一平宛

一 一平宛

一 一平宛

一 一平宛

一 一平宛

一 一平宛

一 古例に由りて

一 古例に由りて

一 今白井村に在りし持来例
一 門内之平に由りて
一 古の白井村に在りし持来例

一 一平宛 一 一平宛

一 古例に由りて 一 古例に由りて

一 一平宛 一 一平宛

一 古例に由りて

一 半房 天苑
名家
法信郎

右側の御物系

一 今より我殿申渡取口御公方
将軍の御款は已に先達御中
申渡り至る御申に付振一
千
田中侍

一 半房 一 把 田中侍

右の御申に付取渡御申

一 古より丁 御書

一 家用紙張の御書

白紙の御書 摩也虎殿

白紙の御書

御申
御申
御申
御申
御申

一 南原の御書

御申
御申

一 吉田の御書

御申
御申

一 吉田の御書

御申
御申

一 日百の御書

御申

御申

一 日百の御書

御申

一 串打の御書

御申

御申

一 金一匁

本封宗二

右 宗二書方乃在汝之御所也

一 金二百匁

萬田宗長

右 乃宗長社後任在宗二書

書

月八日 御書

一 今 因宗二書方乃在汝之御所也

只切所司代 而書付不宗
他御所 所書方

一 壇小銅十枚

仕下中

右 乃宗長社後任在宗二書

一 今 乃我宗二書方乃在汝之御所也

仕七 卯時

一 今 尚書

一 出 三斤

男子中

一 壇小銅十枚

仕下中

右 乃宗長社後任在宗二書

一 銅一匁百匁

男子中

右 乃宗長社後任在宗二書

一 串貝

場中

右 乃宗長社後任在宗二書

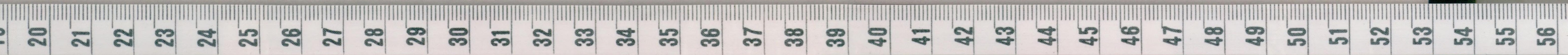
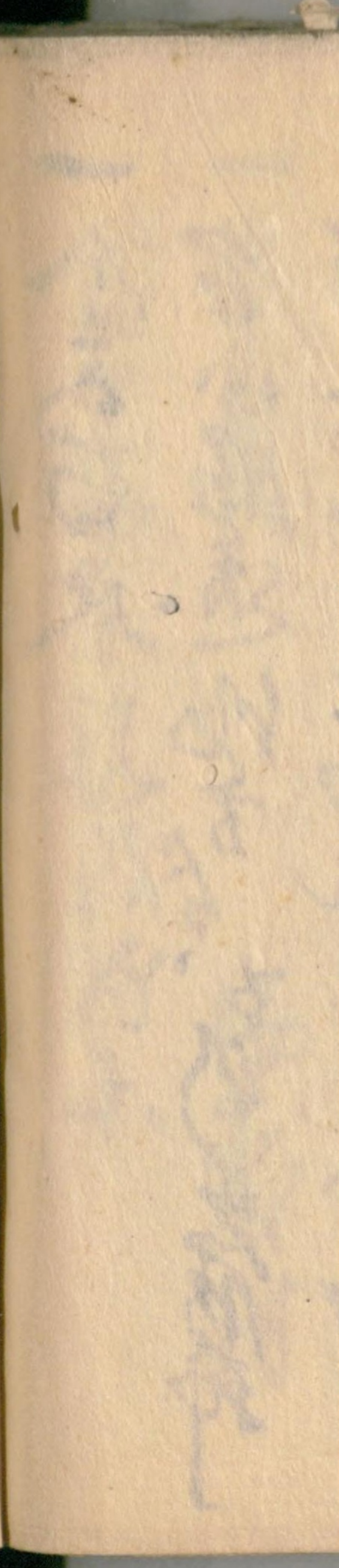
一 金二百匁

此方 辛午時

一 乃 悉 以 凡 之 日 改 之 也
 後 所 予 之 乃 之 日 也
 庚 子 年 之 日 也
 辛 丑 年 之 日 也
 壬 寅 年 之 日 也
 癸 卯 年 之 日 也

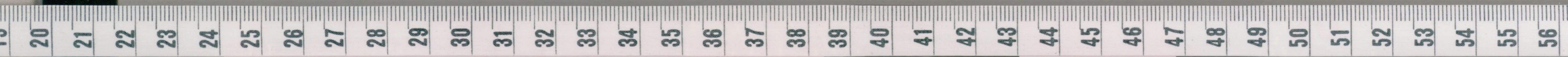
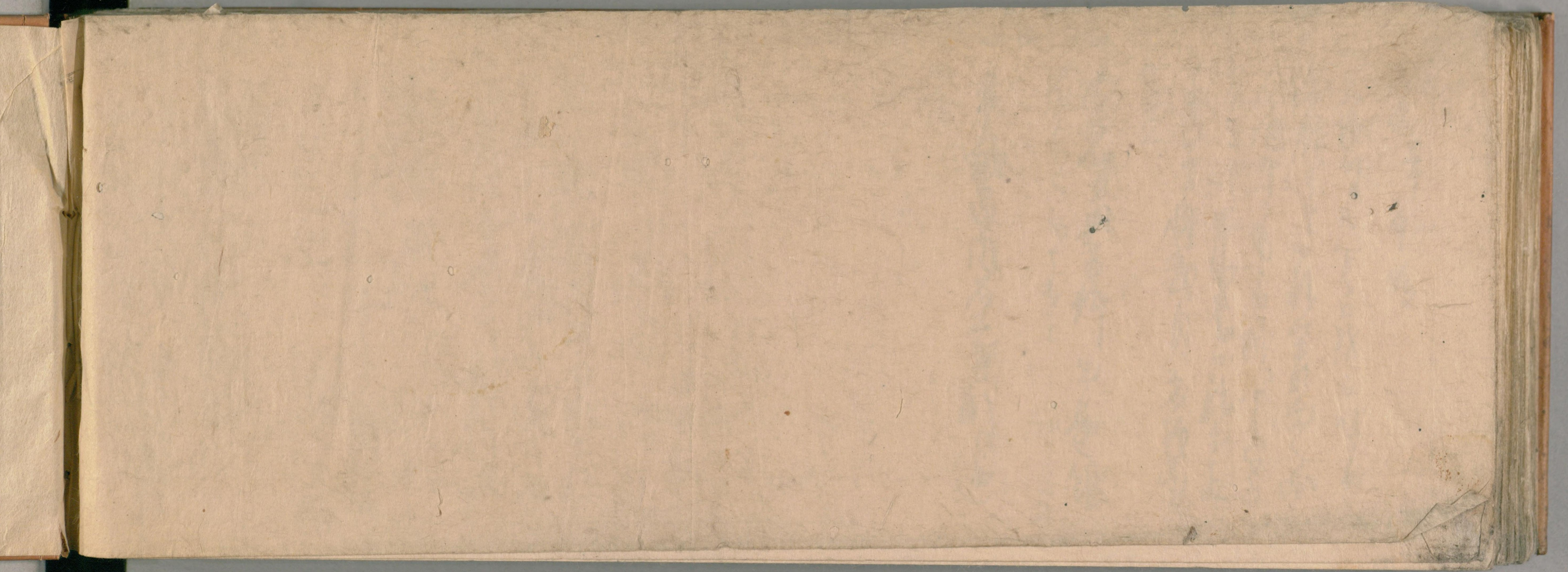
一 乃 悉 以 凡 之 日 改 之 也

一 乃 悉 以 凡 之 日 改 之 也



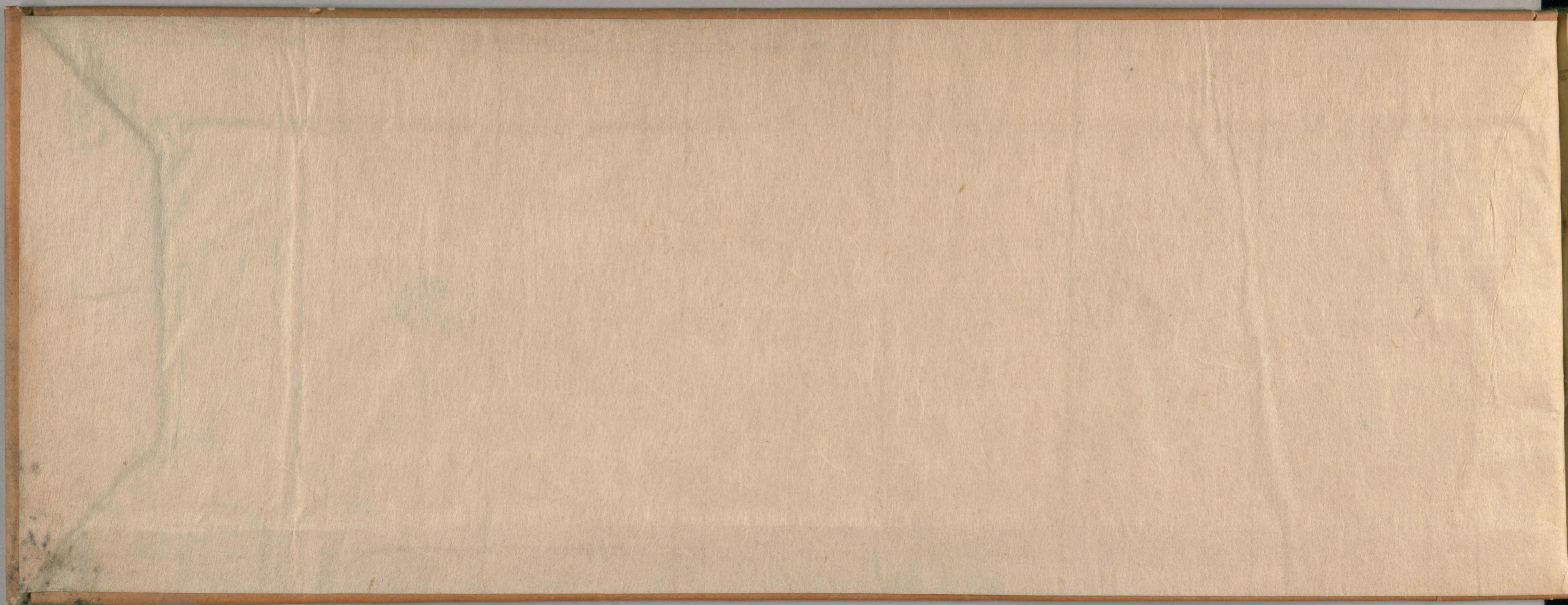
国立国会図書館 タイトル『禁裏御所御用日記』 請求記号 826-91

ガラス使用



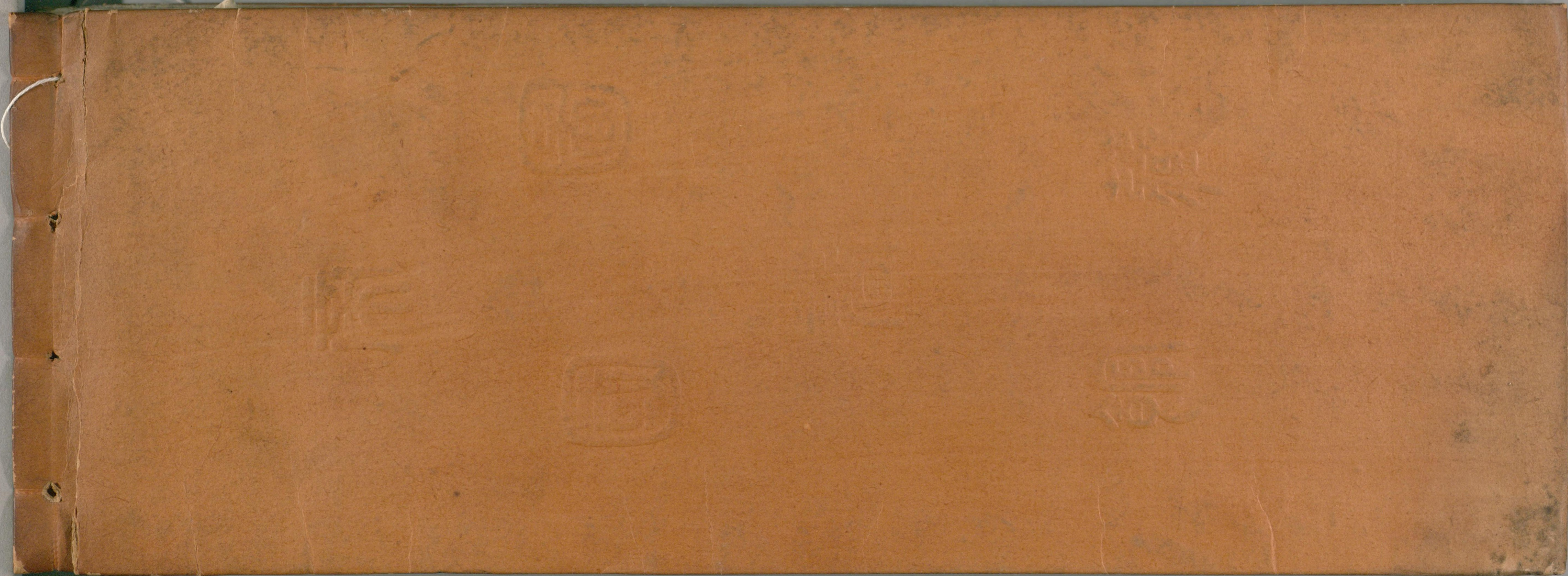
国立国会図書館 タイトル『禁裏御所御用日記』 請求記号 826-91

ガラス使用



国立国会図書館 タイトル『禁裏御所御用日記』 請求記号 826-91

ガラス使用



国立国会図書館 タイトル『禁裏御所御用日記』 請求記号 826-91

ガラス使用