

特31
246

威
愷

海山堂藏

明治九年二月發兌

家原政紀著

學校

京都

必用

轄內

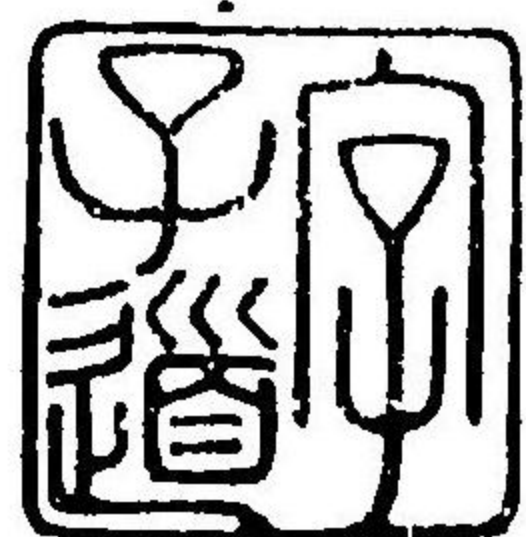
府管

地理問答

京都書林 春風堂藏

海山堂藏

龍城史



京都府管内地理問答

西京

明治九年圖書寮奉付

家原政紀

著

問 京都府廳ハ何レノ地ニ在ルヤ

答 山城國葛野郡二條城ナリ

問 府廳ノ緯度ハ幾度幾分ニアタルヤ

答 北緯三十五度零一分ナリ

問 府廳ノ經度ハ幾度幾分ニアタルヤ

答 西經四度零二分ナリ

問 何國ノ幾郡ヲ管轄スルヤ

答 山城全國八郡ト丹波國ノ内三郡ナリ

問 山城國ハ東何レノ國ニ界スルヤ

答 近江ナリ

問 西ハ何レノ國ニ界スルヤ

答 丹波攝津ナリ

問 南ハ何レノ國ニ界スルヤ

答 伊賀大和河内ナリ

問 北ハ何レノ國ニ界スルヤ

答 丹波近江ナリ

問 丹波國ハ東何レノ國ニ界スルヤ

答 山城ナリ

問 西ハ何レノ國ニ界スルヤ

答 但馬丹後播磨ナリ

問 南ハ何レノ國ニ界スルヤ

答 攝津播磨ナリ

問 北ハ何レノ國ニ界スルヤ

答 若狹丹後近江ナリ

問 京都府ノ管轄スル總戸數ハ幾許ナルヤ

答 十三万九千九百余戸ナリ

問 其内山城全國ハ幾許戸數ナルヤ

答 十万八千七百余戸ナリ

問 其内丹波三郡ハ幾許戸數ナルヤ

答 三万千二百余戸ナリ

問 京都府ノ管轄スル總人口ハ幾許ナルヤ

答 五十七万二千余口ナリ

問 其内山城全國ノ人口ハ幾許ナルヤ

答 四十三万四千六百余口ナリ

問 其内丹波三郡ノ人口ハ幾許ナルヤ

答 十三万七千四百余口ナリ

問 京都府ノ管轄スル總及別ハ幾許ナルヤ

答 三万二千零九十一丁二反余ナリ

問 京都府ノ管轄スル總村數ハ幾許ナルヤ

答 九百九十五村ナリ

問 京都府ノ管轄スル總町數ハ幾許ナルヤ

答 千九百五十九町ナリ

問 山城全國八郡ノ名称ハ何々ナルヤ

答 相樂綴喜久世宇治紀伊乙訓葛野愛宕ナリ

問 其内最モ北部ニ在ル郡ハ何ト云フヤ

答 愛宕ナリ

問 其内最モ西部ニ在ル郡ハ何ト云フヤ

答 乙訓ナリ

問 其内最モ南部ニ在ル郡ハ何ト云フヤ
答 相樂ナリ

問 其内最モ東部ニ在ル郡ハ何ト云フヤ
答 宇治ナリ

問 丹波國ノ内三郡ノ名称ハ何々ナルヤ
答 桑田船井何鹿ナリ

問 桑田郡ハ何レノ方位ニアルヤ
答 丹波國ノ東南部ニアリ

問 船井郡ハ何レノ方位ニアルヤ
答 丹波國ノ東部ニアリ

問 何鹿郡ハ何レノ方位ニアルヤ
答 丹波國ノ東北部ニアリ

問 山城全國ノ南北直徑ハ幾許ナルヤ
答 凡十六里二十三丁アリ

問 山城全國ノ東西直徑ハ幾許ナルヤ
答 凡六里十四丁アリ

問 丹波國ノ内三郡ノ南北街道里程ハ幾許ナルヤ
答 凡十一里九丁アリ

問 丹波國ノ内三郡ノ東西街道里程ハ幾許ナルヤ
答 凡九里二十三丁アリ

問 京都ハ何レノ郡ニ在ルヤ

答 葛野愛宕紀伊三郡ニ跨レリ

問 京都東西ノ直徑ハ幾許里程ナルヤ

答 九一里ナリ

問 京都南北ノ直徑ハ幾許里程ナルヤ

答 九一里二十四丁ナリ

問 京都ヲ大別シテ何ト云フヤ

答 上京下京ナリ

問 京都ヲ小別シテ幾區トナスヤ

答 六十五區ナリ

問 其内上京ハ幾區ナルヤ

答 三十三區ナリ

問 其内下京ハ幾區ナルヤ

答 三十二區ナリ

問 山城國ノ郡中ヲ別ケテ幾區トナスヤ

答 二十八區ナリ

問 其内相樂郡ハ幾區ナルヤ

答 六區ナリ

問 其内綴喜郡ハ幾區ナルヤ

答 五區ナリ

問 其内久世郡ハ幾區ナルヤ

答 四區ナリ

問 其内宇治郡ハ幾區ナルヤ

答 二區ナリ

問 其内紀伊郡ハ幾區ナルヤ

答 二區ナリ

問 其内乙訓郡ハ幾區ナルヤ

答 三區ナリ

問 其内葛野郡ハ幾區ナルト

答 三區ナリ

問 其内愛宕郡ハ幾區ナルヤ

答 三區ナリ

問 丹波國ノ内三郡ヲ別チテ幾區トナスヤ

答 五十三區ナリ

問 其内粟田郡ハ幾區ナルヤ

答 二十四區ナリ

問 其内船井郡ハ幾區ナルヤ

答 十五區ナリ

問 其内何鹿郡ハ幾區ナルヤ

答 十四區ナリ

問 然レバ京都府管轄ノ總區ハ幾許ナルヤ

答 百四十六區ナリ

問 山城全國ハ何番大學區ニ屬スルヤ

答 第三大學區ナリ

問 山城全國ノ中學區ハ幾番ナルヤ

答 第五番第六番第七番ナリ

問 丹波國ノ内三郡ハ何番大學區ニ屬スルヤ

答 第三大學區ナリ

問 丹波國ノ内三郡ノ中學區ハ幾番ナルヤ

答 第八番ナリ

問 京都府管轄内ニ小學校ノ總數幾許アルヤ

答 二百五十二校アリ

問 其内山城全國ノ小學校ハ幾許アルヤ

答 百八十二校アリ

問 其内丹波國ノ内三郡ノ小學校ハ幾許アルヤ

答 七十校アリ

問 京都府ノ出張廳ハ幾所アリヤ

答 二所ナリ

問 其一ハ何レノ地ニアルヤ

答 山城國相楽郡童仙房ニアリ

問 其一ハ何レノ地ニアルヤ

荅 丹波國船井郡園部ニアリ

問 童仙房廳ハ幾郡ヲ管轄スルヤ

荅 二郡ナリ

問 二郡ハ何々郡ナルヤ

荅 綴喜郡ト相樂郡ナリ

問 園部廳ハ幾郡ヲ管轄スルヤ

荅 三郡ナリ

問 三郡ハ何々郡ナルヤ

荅 粟田郡ト船井郡ト何鹿郡ナリ

問 京都府廳ヨリ東京ニテハ幾許里程ナルヤ

荅 百二十八里八丁四十四間ナリ

問 京都府廳ヨリ大阪ニテハ幾許里程ナルヤ

荅 十二里二十三丁十八間ナリ

問 京都府廳ヨリ童仙房廳迄ハ幾許里程ナルヤ

荅 十四里三十四丁四十間余ナリ

問 京都府廳ヨリ園部廳ニテハ幾許里程ナルヤ

荅 十里十丁十一間余ナリ

問 京都府廳ヨリ奈良縣廳迄ハ幾許里程ナルヤ

荅 十里二十丁二十間ナリ

問 京都府廳ヨリ堺縣廳マテハ幾許里程ナルヤ
 答 十五里二十六丁ナリ

問 京都府廳ヨリ滋賀縣廳迄ハ幾許里程ナルヤ
 答 三里零二丁十四間ナリ

問 京都府廳ヨリ三重縣廳迄ハ幾許里程ナルヤ
 答 二十七里三十五丁ナリ

問 山城國ノ名邑ト称スルハ何レノ地ナルヤ
 答 伏見淀宇治八幡木津等ナリ

問 伏見ハ何郡ニ在ルヤ
 答 紀伊郡ニアリ

問 淀ハ何郡ニ在ルヤ
 答 紀伊郡ニアリ

問 宇治ハ何郡ニ在ルヤ
 答 久世郡ニアリ

問 八幡ハ何郡ニ在ルヤ
 答 綴喜郡ニアリ

問 木津ハ何郡ニ在ルヤ
 答 相樂郡ニアリ

問 丹波國ノ内三郡中ノ名邑ト称スルハ何レノ地ナルヤ
 答 龜岡園部綾部山家等ナリ

問 龜岡ハ何郡ニ在ルヤ

答 丹波國桑田郡ニアリ

問 園部ハ何郡ニ在ルヤ

答 丹波國船井郡ニアリ

問 綾部ハ何郡ニ在ルヤ

答 丹波國何鹿郡ニアリ

問 山家ハ何郡ニ在ルヤ

答 丹波國何鹿郡ニアリ

問 諸省ノ出張ハ何々ナルヤ

答 裁判所。鉄道寮。雅樂局。電信寮。驛遞寮ナリ

問 裁判所ハ何レニ在ルヤ

答 御築地内舊有栖川宮御殿ニアリ

問 鉄道寮ノ出張所ハ何レニ在ルヤ

答 下京第三十區旧枳殻御殿ニアリ

問 雅樂局ノ出張所ハ何レニ在ルヤ

答 御築地内舊大宮御所ニアリ

問 電信寮ノ出張所ハ何レニ在ルヤ

答 下京第四區三條通東洞院ニアリ

問 驛遞寮ノ出張所ハ何レニ在ルヤ

答 上京第二十九區姉小路通烏丸東へ入ル所ニアリ

問 京都府管轄内ハ何レノ鎮臺ニ属スルヤ

答 第四軍管大阪鎮臺ノ管下ニ属スルナリ

問 山城國ノ銅山ハ何レノ地ニアルヤ

答 相樂郡宮垣ニアリ

問 山城國ノ石炭山ハ何レノ地ニアルヤ

答 相樂郡田山村ニアリ

問 山城國ノ名高キ山ハ何々ナルヤ

答 比叡山。愛宕山。鞍馬山。大悲山。嵐山。東山等ナリ

問 比叡山ハ何レノ地ニアルヤ

答 京都ノ東北ニアリテ近江ニ跨レリ

問 愛宕山ハ何レノ地ニ在ルヤ

答 京都ノ西北ニアリテ丹波ニ跨レリ

問 鞍馬山ハ何レノ地ニ在ルヤ

答 愛宕山ト比叡山ノ間ニアリ

問 大悲山ハ何レノ地ニアルヤ

答 鞍馬山ノ後ニ聳テリ

問 嵐山ハ何レノ地ニ在ルヤ

答 愛宕山ノ麓ニアリ

問 東山ハ何レノ地ニ在ルヤ

答 京都ノ東ニアリ

問 丹波國ノ内三郡中ノ名高キ山ハ何々ナルヤ
答 半國山。パケ峯。知井山等ナリ

問 山城國ノ名高キ川ハ何々ナルヤ

答 宇治川。木津川。淀川。桂川。加茂川等ナリ

問 宇治川ハ源ヲ何レニ發シテ何レニ流レ入ルヤ

答 源ヲ近江ノ湖水ニ發シテ淀川ニ流レ入ルナリ

問 木津川ハ源ヲ何レニ發シテ何レニ流レ入ルヤ

答 伊賀大和ニ源ヲ發シテ淀川ニ流レ入ルナリ

問 淀川ハ源ヲ何レニ發シテ何レニ流レ入ルヤ

答 宇治。木津。桂。加茂ノ諸川ニ發シテ攝津ノ海ニ流レ入ルナリ

問 桂川ハ源ヲ何レニ發シテ何レニ流レ入ルヤ

答 丹波ニ源ヲ發シテ淀川ニ流レ入ルナリ

問 加茂川ハ源ヲ何レニ發シテ何レニ流レ入ルヤ

答 鞍馬比叡ノ諸山ニ源ヲ發シテ淀川ニ流レ入ルナリ

問 丹波國ノ内三郡中ノ名高キ川ハ何々ナルヤ

答 保津川。和知川等ナリ

問 保津川ハ源ヲ何レニ發シテ何レニ流レ入ルヤ

答 井生峠ノ澗谷ヨリ出テ山城ニ入り大堰川トナルナリ

問 和知川ハ源ヲ何レニ發シテ何レニ流レ入ルヤ

答 船井郡ニアリ末ハ福知川ニ入ル

問 山城國ノ名高キ湖沼ハ何々ナルヤ

答 巨椋沼。納所沼。六地藏沼。四ツ谷村沼等ナリ

問 巨椋沼ハ何レノ地ニ在ルヤ

答 久世郡ヨリ紀伊郡ニ跨ルナリ

問 納所沼ハ何レノ地ニ在ルヤ

答 乙訓郡ニアリ

問 六地藏沼ハ何レノ地ニ在ルヤ

答 紀伊郡ニアリ

問 四ツ谷村沼ハ何レノ地ニ在ルヤ

答 紀伊郡ニアリ

問 山城國ノ公園ハ何レナルヤ

答 祇園。清水。金閣。銀閣等トリ

問 祇園ハ何レノ地ニ在ルヤ

答 東山ノ麓京都ノ東ニアリ

問 清水ハ何レノ地ニ在ルヤ

答 東山ノ麓京都ノ東ニアリ

問 金閣ハ何レノ地ニ在ルヤ

答 西山ノ麓京都ノ西ニアリ

問 銀閣ハ何レノ地ニ在ルヤ

答 東山ノ麓京都ノ東ニアリ

問 山城國ニ官幣大社ハ幾許アルヤ

答 六社アリ

問 其内ノ一社ハ何レナルヤ

答 上加茂別雷神社ナリ

問 其内ノ一社ハ何レナルヤ

答 下加茂御祖神社ナリ

問 其内ノ一社ハ何レナルヤ

答 男山八幡神社ナリ

問 其内ノ一社ハ何レナルヤ

答 松尾神社ナリ

問 其内ノ一社ハ何レナルヤ

答 平野神社ナリ

問 其内ノ一社ハ何レナルヤ

答 稻荷神社ナリ

問 山城國ニ官幣中社ハ幾許アルヤ

答 八社ナリ

問 其内ノ一社ハ何レナルヤ

答 八坂神社ナリ

問 其内ノ一社ハ何レナルヤ

答 白峯神社ナリ

問 其内ノ一社ハ何レナルヤ
 答 梅宮神社ナリ
 問 其内ノ一社ハ何レナルヤ
 答 貴船神社ナリ
 問 其内ノ一社ハ何レナルヤ
 答 大原野神社ナリ
 問 其内ノ一社ハ何レナルヤ
 答 吉田神社ナリ
 問 其内ノ一社ハ何レナルヤ
 答 北野神社ナリ

問 其内ノ一社ハ何レナルヤ
 答 豊國神社ナリ
 問 丹波國ノ三郡中ニ在ル國幣中社ハ何レナルヤ
 答 出雲神社ナリ
 問 山城國ニテ有名ノ産物ハ何々ナルヤ
 答 白川石 宇治茶 鴨川漆 西陣織 清水焼
 松茸 筍 蕪 水菜 糸物 漆器 針 扇
 炭酸水
 問 丹波國ニテ有名ノ産物ハ何々ナルヤ
 答 石灰 砥石 燧石 木材 煙草 栗 柿

桑 梨 松茸 薪 炭 茶 綿 生絲
蜂蜜 綿布 黃連 蠟 桑酒 蘭席 川魚

京都府管內地理問答終

明治九年二月十五日

出版御願

同年二月二十八日 刻成

著者

京都府下平民

下京第七區石橋町

家原政紀

學校

家原政紀著

必用

小學入門和解 全一冊

學校

家原政紀著

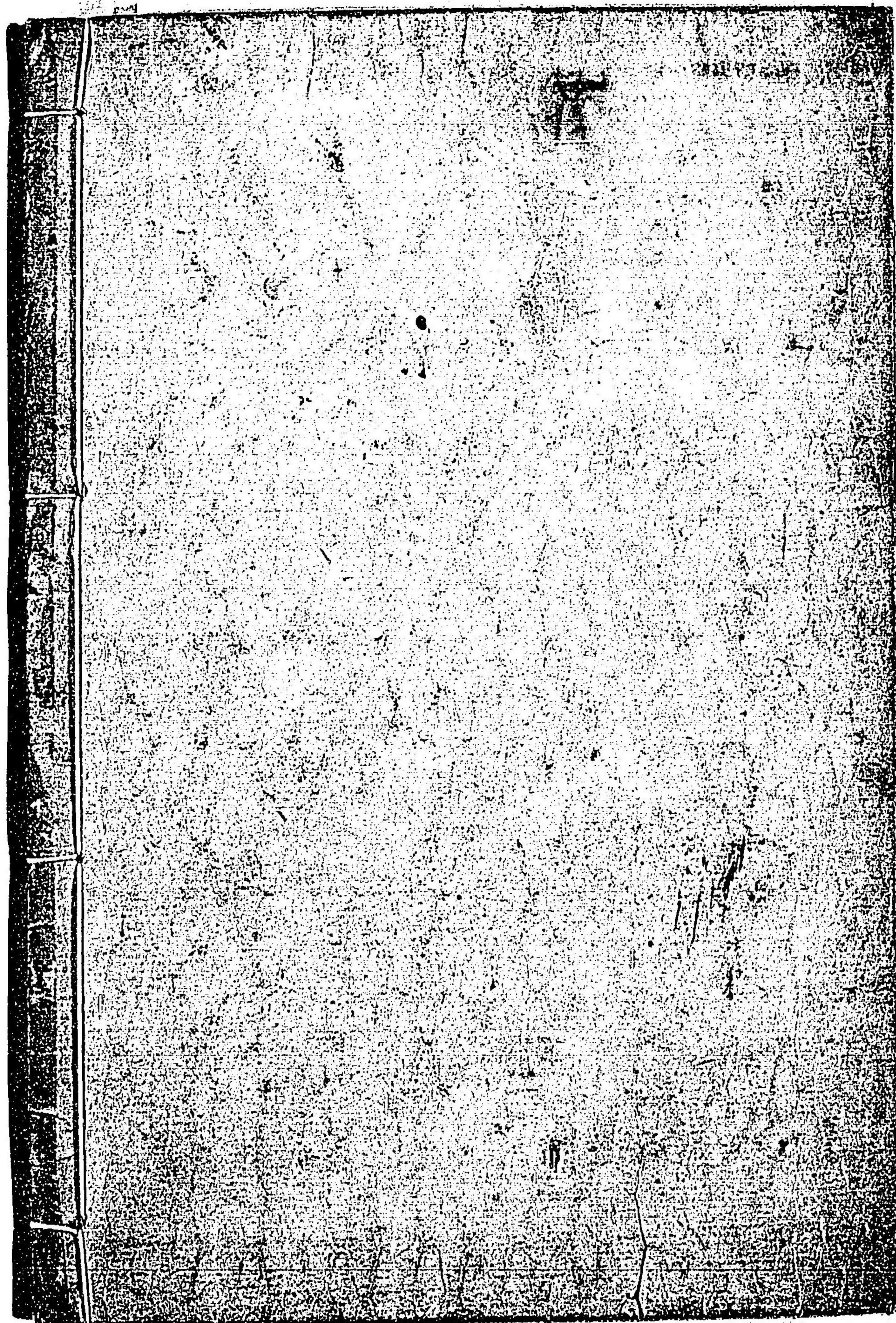
必用

色圖問答 全一冊

京都書林

若林喜助

上京第三十區寺町通御池下町



特31

246

館 函 架 號	大日本教育新報		東 作 八 七
	第四卷		
	一册	三七架函	

一
本

025355-000-8

特31-246

京都府管内地理問答

家原 政紀/著

M9

ADC-2794

