

病名及年齡	總數		男		女	
	十五年	十四年	十五年	十四年	十五年	十四年
流行病ノ二	一九八	二〇八	九八	九八	一〇八	一一八
八十年以上	五七四	一、三〇九	三二五	六三八	二四九	五七一
全身病	一三七	九二	六六	三三	七一	五九
十年以上	一七五	一二六	七八	五六	九七	七〇
二十年以上	二二六	一三五	九〇	五九	一三六	八一
三十年以上	二四八	一五三	一三〇	六二	一八八	九三
四十年以上	四〇四	二六二	二〇八	一二八	一九六	一三五
五十年以上	七三四	五六六	三六六	二六三	三九八	三〇三
六十年以上	九〇〇	九五〇	四三七	四二五	四六三	五三五
七十年以上	四九三	五七六	二三一	二五〇	二六二	三二六
八十年以上	二〇九二	二、八五四	一、二八四	一、五四七	九〇八	一、三〇七
神經系諸病	一三八	一二五	八三	六一	五五	六四
十年以上	一五九	一五三	七四	六八	八五	八五
二十年以上	二〇五	一八七	一一四	九〇	九一	九七
三十年以上	一九二	二〇二	一一〇	一一四	七二	八八
四十年以上	二八一	三三九	一五三	一八七	七二	八八
五十年以上	四五〇	五六二	二六九	二九九	一八七	二六三
血行器諸病	一三三	二二二	六五	一一二	六八	一〇一
七十年以上	三七八	五八二	二〇五	二九六	一七三	二八六
八十年以上	一三五	二二二	六五	一一二	六八	一〇一
十年未滿	四五	一五	二三	七	二二	八
十年以上	三〇	一六	一〇	八	二〇	八
二十年以上	三七	三三	一七	一一	二〇	二〇
三十年以上	五五	三三	二六	二〇	二九	二二
四十年以上	五〇	二二	二五	一四	二五	一八
五十年以上	五七	三三	三二	一九	二五	一五
六十年以上	三八	一八	二四	一三	一九	一五
七十年以上	二二	一三	一〇	四	一一	九
八十年以上	一〇	六	六	四	四	二
呼吸器諸病	七四七	七三九	四〇〇	三七五	三三七	三六四
十年未滿	二三三	二六三	一一〇	一〇七	一一三	一五六
十年以上	三三三	四三七	一六九	一九二	一八三	二四三
二十年以上	三五二	四三五	一六九	一九二	一八三	二四三
三十年以上	三五三	四四七	一四五	一九八	一七八	二四九
四十年以上	三五四	四七三	一三六	一八三	一八	一九九
五十年以上	三七二	五一六	二〇五	二七五	一三三	一九八
六十年以上	二四六	四六四	二二四	三三四	一六七	二〇二
七十年以上	一〇九	二二八	五二	九九	五七	一一九

病名及年齡	總數		男		女	
	十五年	十四年	十五年	十四年	十五年	十四年
流行病ノ二	一九八	二〇八	九八	九八	一〇八	一一八
八十年以上	五七四	一、三〇九	三二五	六三八	二四九	五七一
全身病	一三七	九二	六六	三三	七一	五九
十年以上	一七五	一二六	七八	五六	九七	七〇
二十年以上	二二六	一三五	九〇	五九	一三六	八一
三十年以上	二四八	一五三	一三〇	六二	一八八	九三
四十年以上	四〇四	二六二	二〇八	一二八	一九六	一三五
五十年以上	七三四	五六六	三六六	二六三	三九八	三〇三
六十年以上	九〇〇	九五〇	四三七	四二五	四六三	五三五
七十年以上	四九三	五七六	二三一	二五〇	二六二	三二六
八十年以上	二〇九二	二、八五四	一、二八四	一、五四七	九〇八	一、三〇七
神經系諸病	一三八	一二五	八三	六一	五五	六四
十年以上	一五九	一五三	七四	六八	八五	八五
二十年以上	二〇五	一八七	一一四	九〇	九一	九七
三十年以上	一九二	二〇二	一一〇	一一四	七二	八八
四十年以上	二八一	三三九	一五三	一八七	七二	八八
五十年以上	四五〇	五六二	二六九	二九九	一八七	二六三
血行器諸病	一三三	二二二	六五	一一二	六八	一〇一
七十年以上	三七八	五八二	二〇五	二九六	一七三	二八六
八十年以上	一三五	二二二	六五	一一二	六八	一〇一
十年未滿	四五	一五	二三	七	二二	八
十年以上	三〇	一六	一〇	八	二〇	八
二十年以上	三七	三三	一七	一一	二〇	二〇
三十年以上	五五	三三	二六	二〇	二九	二二
四十年以上	五〇	二二	二五	一四	二五	一八
五十年以上	五七	三三	三二	一九	二五	一五
六十年以上	三八	一八	二四	一三	一九	一五
七十年以上	二二	一三	一〇	四	一一	九
八十年以上	一〇	六	六	四	四	二
呼吸器諸病	七四七	七三九	四〇〇	三七五	三三七	三六四
十年未滿	二三三	二六三	一一〇	一〇七	一一三	一五六
十年以上	三三三	四三七	一六九	一九二	一八三	二四三
二十年以上	三五二	四三五	一六九	一九二	一八三	二四三
三十年以上	三五三	四四七	一四五	一九八	一七八	二四九
四十年以上	三五四	四七三	一三六	一八三	一八	一九九
五十年以上	三七二	五一六	二〇五	二七五	一三三	一九八
六十年以上	二四六	四六四	二二四	三三四	一六七	二〇二
七十年以上	一〇九	二二八	五二	九九	五七	一一九

外科的附外傷ノ一	皮膚病										黴毒										
	十年未滿	八十年以上	七十年以上	六十年以上	五十年以上	四十年以上	三十年以上	二十年以上	十年以上	十年未滿	十年以上	十年未滿									
九二	四	七	四	三	五	六	四三	二	九	一四	一八	二四	一九	九	一八						
七〇	一	四	四	一〇	八	一七	一五	四	一九	二	六	八	一四	九	二五	二二	三	五	二八		
三九	二	一	三	三	一	三	二	六	九	二	六	九	二	一〇	一六	一〇	三	七			
四〇	二	二	七	六	二	八	二	九	一	三	四	一〇	八	一七	一三	二	一四				
五三	二	六	四	二	五	二	三	五	六	八	九	六	一	一	三	五	六	八	九	六	一
三〇	一	二	二	三	二	五	七	二	一〇	一	三	四	四	一	八	一〇	三	一四			

泌尿生殖器及婦人病	消化器諸病										病名及年齡								
	十年未滿	十年以上	二十年以上	三十年以上	四十年以上	五十年以上	六十年以上	七十年以上	八十年以上	十年未滿									
一六二	四九七	七五二	六六六	四一〇	三五二	三二六	二三四	一八〇	一八〇	一八〇	總數								
六	三三	三五	六二	八〇	一五四	一三三	五九	三〇	一六二	四九七	十五年								
六	三八	六三	六二	一〇四	一七〇	一六八	二六	一三	一九八	六二五	八七一	七〇七	四四四	四二二	三三八	二四一	一四七	一四七	十四年
六	一一	一四	二二	二二	九	八	二	二	七五	二七〇	四二〇	三九一	二四二	一八三	一六七	一一一	九七	九七	十五年
三	九	一	七	八	五	四	二	五	九〇	三五五	四八八	四三五	二五七	二二二	一八〇	一一七	七六	七六	十四年
六	一六	二四	四八	六八	一四三	一四四	五一	一八	八七	二二七	三三三	二七五	一六八	一六八	一四九	一三三	八三	八三	十五年
三	二九	四四	五五	九六	一六五	一六四	二四	八	一〇八	二七〇	三八三	二八二	一八七	二〇九	一四八	一二四	七〇	七〇	十四年

郡區	虎列刺	腸室扶私	發疹室扶私	赤痢	實扶的里亞	天然痘	脚氣
廣島	二九六	三		八			二
安藝	一〇八	一〇					
佐伯	二一〇			一			
沼田	二四						
高宮	二	一					
高山	一	三					
高田	四	二		五	二		

第二一七

傳染病及地方病ノ病死者

十年以上	二十年以上	三十年以上	四十年以上	五十年以上	六十年以上	七十年以上	八十年以上
九七八	一、四〇三	一、五三三	一、四三六	二、〇一三	二、五七五	二、一五六	九三六
八四八	一、四一〇	一、五三七	一、三九七	一、九八八	二、七〇七	二、七四四	一、三四六
四六二	六四二	七二三	七九九	一、二三三	一、四〇七	一、一〇三	四四〇
三六九	六〇六	六六七	六九一	一、一一一	一、四六三	一、三六〇	五七一
五二六	七六一	八一九	六三七	八八一	一、二六八	一、〇五三	四九六
四七九	八〇四	八七〇	六五六	八七七	一、二四四	一、二八四	六七五

病名及年齢	總數		男		女	
	十五年	十四年	十五年	十四年	十五年	十四年
外科的附外傷ノ二	三三八	一五八	一六八	一〇	一〇	一〇
十年以上	一九	三三	一〇	一	一	一
二十年以上	一五	一四	一三	一	一	一
三十年以上	三三	一四	一三	一	一	一
四十年以上	三〇	一六	一五	一	一	一
五十年以上	三三	一六	一五	一	一	一
六十年以上	二二	一六	一五	一	一	一
七十年以上	二二	一六	一五	一	一	一
八十年以上	二	二	二	一	一	一
變死及中毒	九二	八二	六〇	二	五二	三〇
十年未滿	二七	三三	二二	一	一五	一〇
十年以上	二七	四四	一八	一	一七	一五
二十年以上	三三	三三	二二	一	二二	一五
三十年以上	二七	三八	二〇	一	一九	一四
四十年以上	二七	二〇	一七	一	一六	一〇
五十年以上	一六	二〇	一〇	一	一〇	七
六十年以上	一五	二〇	一〇	一	一〇	七
七十年以上	六	三	四	一	二	二
八十年以上	二	四	二	一	一	二
合計	七九一	七〇〇	三二四一	三、七三七	二、六七〇	三、二六三
十年未滿	七九一	七〇〇	三二四一	三、七三七	二、六七〇	三、二六三

衛生

廣安島	佐伯	沼宮	高山	賀茂	豐田	御調	郡區
藥種商	藥種商	藥種商	藥種商	藥種商	藥種商	藥種商	藥種商
地方免許	地方免許	地方免許	地方免許	地方免許	地方免許	地方免許	地方免許
內務省免許	內務省免許	內務省免許	內務省免許	內務省免許	內務省免許	內務省免許	內務省免許
總數	總數	總數	總數	總數	總數	總數	總數
製方	製方	製方	製方	製方	製方	製方	製方
賣方	賣方	賣方	賣方	賣方	賣方	賣方	賣方
受方	受方	受方	受方	受方	受方	受方	受方
行方	行方	行方	行方	行方	行方	行方	行方
商方	商方	商方	商方	商方	商方	商方	商方

第一八

藥舖及賣藥

十二月三十一日現在

十四年	全管合計	福山	其他
三六	八八一	五三〇	三
五六	八九	八〇	六
一六	八	七	一
一〇	四	二	二
九〇			
七	六	二	二

尾道	廣島	再掲	惠蘇	三上	奴可	三谿	三次	三甲	神石	品治	蘆田	安那	沼隈	深津	世羅	御調	賀茂	郡區
虎列刺	虎列刺	虎列刺	虎列刺	虎列刺	虎列刺	虎列刺	虎列刺	虎列刺	虎列刺	虎列刺	虎列刺	虎列刺	虎列刺	虎列刺	虎列刺	虎列刺	虎列刺	虎列刺
三六	二九六	一	二		二			四	一九	一	五	三	六	一〇	一〇	四	六	八
三																		
一																		
一六																		
一〇																		
九〇																		
七																		

一八九

一八八

十四年	全管合計	郡區														總數	內務省免許	地方免許	藥種商	賣								
		其	福	尾	廣	再	惠	三	奴	三	三	甲	神	品	蘆					安	沼	深	世	製	方	受	方	行
一七五	一九三	一	一	一	一	一	一	一	一	一	一	一	一	一	一	一	一	一	一	一	一	一	一	一	一	一	一	一
一七五	一九三	一	一	一	一	一	一	一	一	一	一	一	一	一	一	一	一	一	一	一	一	一	一	一	一	一	一	
四〇八	八六六	六	九	二	一	一	一	一	一	一	一	一	一	一	一	一	一	一	一	一	一	一	一	一	一	一	一	
一三三	一七九	一	一	一	一	一	一	一	一	一	一	一	一	一	一	一	一	一	一	一	一	一	一	一	一	一	一	
	一九一																											
九一八	七六六																											
	一三三																											
一七五	一九三																											

社 寺

第二九

神 社

十二月三十一日現在

郡	區	總數	官幣社以上	國幣社以上	縣社	鄉社	村社	境外無格社	境內無格社
廣安	島藝	七六			一社	一社	八社	二八	二八
安佐	伯田	三六六					四一	二七	一〇四
高沼	宮田	三三三					九〇	一七七	四四
高山	縣田	一四七					三八	七九	二九
賀茂	茂田	一一一					三三	六五	一三
豐調	田茂	二五二					九九	一〇三	四九
御世	田茂	八三六					七五	二二七	五三
深津	羅調	三六六					一一八	五一	二〇五
安沼	那隈	五五四					五九	三三三	一七一
廣安	那隈	四六六					四六	二五二	一六八
	那隈	三五三					四五	一八四	一三三
	那隈	四五六					四三	三五六	七六
	那隈	一〇三三					三七	八七六	一七一
	那隈	六三四					二四	五七五	三四
	那隈	六五一					二八	五六五	五七

社 寺

一九三

安藝伯田宮縣高沼高	山縣宮田宮縣高沼高	賀茂田茂田縣宮田宮縣	豐田茂田縣宮田宮縣	御調田茂田縣宮田宮縣	世羅津羅調田茂田縣宮田	深津羅調田茂田縣宮田宮縣	沼隈津羅調田茂田縣宮田宮縣	安藝伯田宮縣高沼高	三三三	甲三三	神三三	品三三	蘆三三	安三三	三三三
三	四	三	三	三	三	三	三	三	三	三	三	三	三	三	三
二	二	四	一	九	三	一	四	三	八	一	九	三	一	四	三
一	二	一	一	二	一	三	八	一	二	六	八	二	一	二	七
一	四	六	七	一	五	二	五	一	三	二	三	一	二	一	一
四	一	二	一	七	三	八	一	一	〇	四	三	二	八	三	三
一	〇	三	四	八	一	八	二	五	一	七	二	九	六	〇	七
四	三	二	四	一	四	四	二	九	一	七	一	三	一	三	一

社
寺

一九五

廣島	郡區	總數	天台眞言淨土臨濟曹洞眞日蓮時
第一〇	寺院	十二月三十一日現在	
一三七	寺		
一七	寺		
一九	寺		
五	寺		
一四	寺		
七	寺		
二	寺		
	寺		

十一年	十二年	十三年	十四年	合計	惠蘇	三上	奴可	三三	甲次	神石	品治	郡區
五、三七九	六、四一八	一、一六五	一、一六五	一、一八七	五五二	一六四	二二二	二九七	一七三	一、二二六	二、三九一	總數
												官幣社以上
												國幣社以上
												縣社
												鄉社
												村社
												境外無格社
												境內無格社

一九四

郡區	總數	天台	真言	淨土	臨濟	曹洞	真	日蓮	時
奴上可	三九寺		四寺	二寺	二寺	一六寺	四寺	一寺	
三上	一八		四	一	四	六	三		
惠蘇	四九		六	二	九	一四	一七	一	
合計	一四一四	五	一九三	八八	一三八	一八四	七三三	八〇	一三
十四年	一四〇二	五	一九二	八八	一三〇	一八三	七二三	七九	一三
十三年	一四〇二	五	一九二	八八	一三〇	一八三	七二三	七九	一三
十二年	一三六六	七	一九六	八六	一二八	一八三	六七三	八〇	一三
十一年	一四一〇	七	一九六	八六	一二八	一八三	六七三	八〇	一三

一九六

種別	十五年	十四年	十三年	十二年	十一年
神官	三七一人	三五八人	三四四人	三三六人	二九三人
官幣社以上					
國幣社以上	一一	一一	一一	一一	一一
縣社	七	七	八	八	七
鄉社	二七	二五	二四	三三	二四
村社	三三六	三三五	三〇一	二八四	二五〇

第一二

神官及住職

住職	天台	真言	淨土	臨濟	曹洞	真	日蓮	時
境外無格社								
境內無格社								
住職	一一五八	一一四一	一一三二	一一三二	一〇七九	一〇三三	一〇	一一三三
天台	五	五	五	五	四	四		一〇
真言	一三八	一三四	一三五	一三五	一三三	一三三	九一	一六五
淨土	七四	七二	七二	七二	七一	七一	九一	一一一
臨濟	一〇五	一〇八	一〇六	一〇六	九八	九八	一一一	一九七
曹洞	一八一	一七六	一七三	一七三	一六五	一六五	一九七	一九七
真	五七二	五六六	五六四	五六四	五四二	五四二	五四九	五四九
日蓮	七七	七五	七〇	七〇	六一	六一	八九	八九
時	六	六	六	六	六	六	一一	一一

社
寺

一九七

教育及圖書新聞紙

第二三

就學ノ學齡及非學齡人員

十二月三十一日現在

郡	區	學齡人ノ就學不就學		學齡總數 八二付テノ	就學々々齡人		就學々々齡ノ 男百人ニ付 テノ女		就學非學齡人		就學非學齡 男百人ニ付 テノ女
		總數	就學		不就學	男	女	總數	男	女	
廣島	藝島	一〇、八三二	五、九三二	四、九〇〇	五、九三二	三、六二二	二、三三〇	六三、七九	六五三	四六一	一九二
安藝	伯田	二、八二八	八、四九九	一三、三二九	八、四九九	六六一五	一、八八四	二八、四八	一、二三九	八六五	二七四
佐伯	宮田	一七、八五四	六、七三二	一、一三三	六、七三二	五〇九八	一、六二四	三三、八五	七四六	五五八	一八八
高松	縣宮	五、一九九	二、二八〇	三、二四四	二、二八〇	一、七九八	四八五	二六、九七	三三九	二五六	八三
高山	田	八、三二六	三、八四三	四、三三三	三、八四三	二、八六九	七〇四	三三、九五	四四二	三四四	九八
賀茂	田	九、七八〇	三、七〇七	六、〇七三	三、七〇七	三、〇〇三	七〇四	三三、九五	四四二	三三九	九六
豐田	田	一八、二九八	八、三九一	九、九〇七	八、三九一	六、一〇二	二、二八九	三七、五一	九八四	七一九	二六五
御調	田	一七、九二五	八、八九五	八、九四〇	八、八九五	六、二一四	二、八七一	四六、九六	八一〇	六〇二	二〇八
世羅	津	四、九四九	二、四五二	二、四九七	二、四五二	一、八〇一	六五一	三三、〇一	四〇五	三三三	九〇
深津	隈	七、五〇九	三、三三五	四、一七四	三、三三五	二、二五七	一、〇七八	三七、七六	四三五	二八九	一四六
沼隈	那	一、二二七	五、六八七	六、五三〇	五、六八七	四〇〇五	一、六八二	四二、〇〇	三七五	二七四	一〇一
安	那	四、五八八	二、五〇四	二、〇八四	二、五〇四	一、六九一	八一三	四八、〇八	二九〇	二〇〇	九〇

郡區	學齡人ノ就學不就學		學齡總數		就學々々齡人		就學非學齡人		
	總數	就學	不就學	總數	男	女	總數	男	女
蘆田	五、七四六	三、〇二二	二、七二四	三、〇二二	二、〇八九	九三三	二、二五	一、三三	九二
品石	二、七五三	一、五四八	一、二〇五	一、五四八	一、〇三四	五二四	一、四一	一、〇一	四〇
神石	四、四一六	一、七七二	二、六四四	一、七七二	一、三三六	四三六	一、四一	一、〇一	四〇
甲次	二、六二八	一、二八三	一、三四五	一、二八三	九〇六	三七七	一、四一	一、〇一	四〇
三奴	四、八〇七	二、四〇二	二、四〇五	二、四〇二	一、六三三	七七七	一、四一	一、〇一	四〇
三可	三、三七七	一、六四三	二、一三四	一、六四三	一、〇九三	五四八	一、四一	一、〇一	四〇
惠上	三、六九三	一、七二五	一、九六八	一、七二五	一、二八三	四四二	一、四一	一、〇一	四〇
再搦	二、三三四	一、二二五	一、一一一	一、二二五	一、〇九三	五〇〇	一、四一	一、〇一	四〇
廣島	一、〇八三	五、九三二	四、九〇〇	五、九三二	三、六二二	二、三二〇	六、五三	四、六一	一、九二
尾道	二、三〇四	一、一六二	一、一四二	一、一六二	六六〇	四九二	八七	五五	三二
福山	二、五九七	一、三三八	一、二一九	一、三三八	七三三	四三三	一、六八	一一四	五四
其他	一、八〇、〇二二	七九、九八六	一、〇〇、〇二二	八〇、〇二二	五八、九〇九	二二、一七八	九、一五	六、九〇〇	二、二五
全管合計	一九五、八三四	八八、四二九	一〇七、四〇七	八八、四二七	六三、九一三	二四、五一四	一〇〇、二二	七五、三三〇	二、四九三
十一年	一九、一四三	七〇、八九四	一、二〇、五二六	七〇、八九四	五三、八五二	一七、〇四二	三、六五二	六、〇〇七	一、六四五
十二年	二〇、〇四一	六八、七七六	一、三三、七六五	六八、七七六	五三、九二二	一四、八五五	六、二九一	五、一四四	一、一四七
十三年	一九、八二九	五九、六九九	一、三三、一三〇	五九、六九九	四六、三六〇	一三、三三九	七、〇四一	一、二五四	一、一四七
十四年	二〇、一〇七	五九、七〇〇	一、四四、四〇七	五九、七〇〇	四四、二六二	一三、四三八	八、五四六	一、二五四	一、一四七

第一二三

就學人ノ年齡

十二月三十一日現在

郡區	性別	年齡														合計
		六歲未滿	六歲	七歲	八歲	九歲	十歲	十一歲	十二歲	十三歲	十四歲以上	合計				
廣島	男	三、四〇〇	五、五二五	五、六〇〇	六、四四〇	五、七四〇	四、五二二	三、九二二	二、七九一	一、九八〇	一、一五五	四、〇八二	二、五〇二	四、〇八二		
安藝	男	一、八〇〇	四、一七〇	四、一四〇	三、八五〇	三、五三〇	二、七二二	二、〇二二	一、七五〇	一、一八二	二、二	一、一五五	一、一八二	二、一五八		
佐伯	男	四、一八〇	七、七四〇	八、九六〇	七、七八〇	七、三〇〇	六、八八〇	五、六一〇	三、八四〇	二、八八〇	一、四〇〇	一、四〇〇	一、四〇〇	五、六五六		
沼田	男	一、八一〇	三、二九〇	四、三四〇	二、九六〇	三、五六〇	三、〇〇〇	二、〇二〇	一、八五〇	九、九〇	五、七	一、一	一、一	一、八二二		
高宮	男	二、〇一〇	二、一一〇	三、三六〇	二、五八〇	二、九九〇	二、二二〇	二、六六〇	一、五四〇	三、三	二、二	一、一	一、一	二、〇五四		
高山	男	七、四〇〇	七、七八〇	一〇、〇七〇	九、〇〇〇	七、七六〇	五、四〇〇	四、三〇〇	二、五〇〇	九	九	五	五	二、〇五四		
山縣	男	二、〇八〇	三、六八〇	四、九四〇	三、八四〇	三、八六〇	三、九九〇	三、三三〇	二、六五〇	二、四一〇	二、四一〇	三、一八〇	三、一八〇	三、三九五		
高田	男	二、六二〇	一、四二〇	二、二八〇	一、六四〇	一、六四〇	一、一五〇	七、九〇	四、八	四、四	三、五	三、五	三、五	一、〇七〇		
賀茂	男	五、五一一	九、六七〇	九、八〇〇	九、〇一〇	九、五七〇	七、五九〇	七、〇八〇	四、八六〇	三、四四〇	六〇	一、六八	一、六八	六、八二一		
豐田	男	三、三六〇	八、四九〇	八、四七〇	八、四二〇	九、三三〇	七、七四〇	七、七八〇	六、一五〇	五、〇四〇	二、六九	二、二七	二、二七	六、七一一		
御調	男	一、五〇〇	六、三三〇	八、三〇〇	八、二七〇	八、五三〇	七、六九〇	六、九〇〇	四、七五〇	二、九四〇	三、九	二、九四	二、九四	五、八八二		
廣島	女	三、四〇〇	五、五二五	五、六〇〇	六、四四〇	五、七四〇	四、五二二	三、九二二	二、七九一	一、九八〇	一、一五五	四、〇八二	二、五〇二	四、〇八二		
安藝	女	一、八〇〇	四、一七〇	四、一四〇	三、八五〇	三、五三〇	二、七二二	二、〇二二	一、七五〇	一、一八二	二、二	一、一五五	一、一八二	二、一五八		
佐伯	女	四、一八〇	七、七四〇	八、九六〇	七、七八〇	七、三〇〇	六、八八〇	五、六一〇	三、八四〇	二、八八〇	一、四〇〇	一、四〇〇	一、四〇〇	五、六五六		
沼田	女	一、八一〇	三、二九〇	四、三四〇	二、九六〇	三、五六〇	三、〇〇〇	二、〇二〇	一、八五〇	九、九〇	五、七	一、一	一、一	一、八二二		
高宮	女	二、〇一〇	二、一一〇	三、三六〇	二、五八〇	二、九九〇	二、二二〇	二、六六〇	一、五四〇	三、三	二、二	一、一	一、一	二、〇五四		
高山	女	七、四〇〇	七、七八〇	一〇、〇七〇	九、〇〇〇	七、七六〇	五、四〇〇	四、三〇〇	二、五〇〇	九	九	五	五	二、〇五四		
山縣	女	二、〇八〇	三、六八〇	四、九四〇	三、八四〇	三、八六〇	三、九九〇	三、三三〇	二、六五〇	二、四一〇	二、四一〇	三、一八〇	三、一八〇	三、三九五		
高田	女	二、六二〇	一、四二〇	二、二八〇	一、六四〇	一、六四〇	一、一五〇	七、九〇	四、八	四、四	三、五	三、五	三、五	一、〇七〇		
賀茂	女	五、五一一	九、六七〇	九、八〇〇	九、〇一〇	九、五七〇	七、五九〇	七、〇八〇	四、八六〇	三、四四〇	六〇	一、六八	一、六八	六、八二一		
豐田	女	三、三六〇	八、四九〇	八、四七〇	八、四二〇	九、三三〇	七、七四〇	七、七八〇	六、一五〇	五、〇四〇	二、六九	二、二七	二、二七	六、七一一		
御調	女	一、五〇〇	六、三三〇	八、三〇〇	八、二七〇	八、五三〇	七、六九〇	六、九〇〇	四、七五〇	二、九四〇	三、九	二、九四	二、九四	五、八八二		
廣島	合計	六、八〇〇	一〇、三三八	一〇、一五九	一〇、三三三	九、七八〇	八、七五五	七、九四二	六、五四一	五、四一〇	三、三六〇	三、三六〇	三、三六〇	七、四八〇		

教育及圖書新聞紙

二〇一

郡區		總數		公立		私立		總數		公立		私立	
安藝	廣島	八三	二四	八三	二三	一	二	四六	六二	四六	五八	一	三
郡區		總數		公立		私立		總數		公立		私立	
安藝	廣島	八三	二四	八三	二三	一	二	四六	六二	四六	五八	一	三
郡區		總數		公立		私立		總數		公立		私立	
安藝	廣島	八三	二四	八三	二三	一	二	四六	六二	四六	五八	一	三
郡區		總數		公立		私立		總數		公立		私立	
安藝	廣島	八三	二四	八三	二三	一	二	四六	六二	四六	五八	一	三
郡區		總數		公立		私立		總數		公立		私立	
安藝	廣島	八三	二四	八三	二三	一	二	四六	六二	四六	五八	一	三

第二四

小學校及教授者生徒

十二月三十一日現在

合計	其他	福山	尾道	廣島	再掲	惠蘇	三上
、	、	、	、	、	、	、	、
四九六八	四五一六	五四	六一	三二	五一	一八〇	三三〇
八九一八	八、六六	三、八二四	一、四六	四、七	五、二五	一、四二	四〇
一〇、二五	九、三三五	四、〇七七	一、〇五	四、一四	五、六〇	一、三六	一、〇五
九、五九九	八、七三一	三、五七六	七、五	三、八五	六、四〇	一、三七	四、二
九、六六三	八、八九一	三、三三三	一、〇五	三、五三	五、七四	一、七九	一、二〇
八、五一一	七、八七五	二、五五二	九、九	二、七	四、五二	一、八一	八〇
七、四三三	六、八六八	一、九三九	三、三	二、〇二	三、九二	一、三五	八二
五、五四九	五、二八五	一、二〇四	三、三	一、七五	二、七九	一、二八	七、六
四、一四	三、八六八	七、七	三、三	一、九	一、九	一、〇一	七、三
二、五六二	二、三三四	三、六三	五、三	一、二	一、二	九、九	六、一
七、一四三	六、五八〇	二、三、四九二	四、八	七、一五	四、〇八二	一、三〇〇	八二、七

郡區	性	六歲未滿	六歲	七歲	八歲	九歲	十歲	十一歲	十二歲	十三歲	十四歲以上	合計
奴可	、	四、七	六、二	七、三	六、八	七、六	六、〇	四、一	三、八	二、四	一、二	四、九
三谿	、	三、八	七、七	九、三	九、一	八、六	六、七	六、一	三、〇	四、三	五、	五、九
三次	、	六、九	一、四三	一、二九	一、二六	一、二〇	八、六	七、〇	五、九	四、四	九、	八、五
甲奴	、	一、三五	二、三八	二、四〇	二、四八	二、四五	二、〇四	一、七九	一、三三	一、三	一、七	一、八
神石	、	一、九	五、〇	五、五	七、七	六、六	四、八	三、八	三、四	一、八	六、	四、〇
品治	、	三、八	一、〇三	一、〇	九、一	六、九	六、四	四、五	一、六	六、	二、	五、五
蘆田	、	七、四	一、五八	一、七九	一、五四	一、六〇	一、〇	九、六	三、七	三、八	七、	一、〇
安那	、	一、三六	一、九一	一、三九	一、五三	一、三九	九、九	一、九一	一、八四	一、一六	六、	一、八
沼隈	、	九、九	三、五五	三、〇六	三、三五	二、七四	二、〇六	一、一四	五、二	四、〇	二、	四、二
深津	、	二、四三	四、〇四	二、二九	一、八九	一、五三	一、一六	九、一	一、六七	一、〇七	四、	二、五
世羅	、	一、八二	一、三二	一、〇七	一、〇六	一、三三	七、六	六、〇	三、四	二、四	一、	七、
合計	、	一、八二	二、五二	二、七六	二、三五	二、四七	二、四〇	二、二八	一、七五	一、四九	一、三三	二、一

廣 島	郡 區	第二五		小學教授者ノ類別		十二月三十一日現在	
		公立	私立	公立	私立	公立	私立
二二九人	總數	二三人	三四人	一人	七人	四人	八人
卒業證書ヲ有スル者	訓導	三三人	三四人	一人	七人	四人	八人
有スル者	指導	一人	七人	一人	七人	一人	八人
卒業證書ヲ有スル者	及授業生	一人	七人	一人	七人	一人	八人
有スル者	總數	一人	七人	一人	七人	一人	八人
卒業證書ヲ有スル者	訓導	二人	三人	一人	七人	一人	八人
有スル者	指導	一人	七人	一人	七人	一人	八人
卒業證書ヲ有スル者	及授業生	一人	七人	一人	七人	一人	八人
有スル者	總數	一人	七人	一人	七人	一人	八人

十一年	十二年	十三年	十四年	全管合計	其他	福山	尾道	廣島	再掲	惠蘇	三上	奴可
九三五	九七四	九五八	九七四	九五四	九三四	四	二	三四	三七	一三	三三	三三
八九五	九一八	九四五	九六九	九五二	九二四	四	二	三二	三七	一三	三三	三三
三元	五六	一三	五	二				二				
一、二八八	一、二五三	七八八	八四二	七六四	六七二	一八	一三	六一	一四	七	一四	一四
一、二四七	一、二一一	七七〇	八四〇	七六一	六七二	一八	一三	五八	一四	七	一四	一四
四一	四二	一八	二	三				三				
六三、三八五	五九、三八一	七〇、三九三	七八、八一	九七、八三四	八八、九三九	一一、五七	一一、五三	六五、八五	一、七六〇	一一、二一	一一、二一	一九、一一
六二、四二	五七、二五九	六九、七六三	七七、七七一	九七、四七六	八八、九三九	一一、五七	一一、五三	六二、二七	一、七六〇	一一、二一	一一、二一	一九、一一
八七四	二、二二二	六三〇	四〇九	三五八				三五八				
六九、七四	六三、三七	六三、八三	八〇、二六	一〇四、〇七	九六、二五	二八、九三	五七、六五	二八三、〇五	四七、五七	八六、三三	五九、七五	五九、七五
二、三四一	三七、八九	四八、四六	八一、八〇	一七九、〇〇				一七九、〇〇				
五四四、一三	五二、五三八	九〇、六一	九三、五八六	一三八、〇九				一〇七、三六	一一、七六	一六〇、一四	一三六、五七	一三六、五七
二、三三	五〇、五二	三五、〇〇	二〇四、五〇	一一九、三三				一一九、三三				

三三	甲	神	品	蘆	安	沼	深	世	御	豐	賀	高	山	高	沼	佐	郡
三	四	〇	〇	一	二	三	三	三	六	八	七	五	六	二	三	六	學
二	四	〇	〇	一	二	三	三	三	六	八	七	五	六	二	三	六	總數
二	四	〇	〇	一	二	三	三	三	六	八	七	五	六	二	三	六	公立
																	私立
																	總數
																	公立
																	私立
																	總數
																	公立
																	私立
																	總數
																	公立
																	私立
																	總數
																	公立
																	私立
																	總數
																	公立
																	私立
																	總數
																	公立
																	私立
																	總數
																	公立
																	私立

沼田	佐伯	安藝	廣島	郡區	第二六
19	25	133		總數	
13	18	63		初等	
4	3	13		中等	
		17		高等	
140	208	222		立	私立
		7		初等	
		7		中等	
				高等	
		196		及教授生	

小學ノ卒業生徒

全管合計	其福尾廣	再惠三奴三三	揭	蘇上可谿次	郡區
163	129	36	33	35	
78	2	2			初等
65	20	3			中等
3					高等
87	77	2			及教授生
46		46			初等
					中等
					高等
43		43			及教授生

甲神品蘆安沼深世御豐賀高山高沼佐安	郡區																		
奴石治田那隈津羅調田茂田縣宮田伯藝	郡區																		
2	3	30	69	55	133	22	34	145	122	133	62	75	43	43	150	128	總數		
1	6	7	6	2	1	2		3	3	1	1	1	2	2	5	1	1	卒業證書ヲ有スル者	
2	2	7	2	1	8	4	5	2	5	5	5	4	2	1	8	2	5	5	有スル者
									1	4	1	1	4	1	2	4	0	1	準訓導
1	8	15	16	42	35	75	58	10	84	53	60	19	45	22	14	77	72	及授業生	
																			總數
																			卒業證書ヲ有スル者
																			有スル者
																			準訓導
																			及授業生

校名	所在地名	學科	開校年月	創立費	建坪			
					總數	教場	生徒室	其他
廣島中學校(縣)	廣島區中町	中學科	明治十年四月	卅	三六三・二七	一六九・五〇	五六〇〇	一三七・七七
福山中學校(縣)	深津郡西町	中學科	全十二年七月	?	三九二・〇〇	一〇八・五〇	一三〇〇〇	二七〇・五〇
安藝中學校(公)	安藝郡船越村	中學科	全十三年十二月	八四二	一三三・三三	五五・九八	四・七五	三四・五〇
廣島師範學校(縣)	廣島區中町	師範學科	全八年四月	?	七八一・五三	三四九・〇〇	一八〇〇〇	二五二・五三
廣島醫學院(縣)	廣島區水主町	醫學科	全十年七月	?	四九〇・〇〇	一六七・五〇	九〇〇〇	三三五・五〇

第一二七

中學及諸學校

十二月三十一日現在

合	再	三	奴	廣	尾	福	其
計	揭	蘇	上	島	山	他	計
一七三五	一〇七	一三三	八六	四三	五三	五三	八六
一四八五	一〇七	一三三	七三	四三	五〇	五〇	七三
一四八一	一三五	一三三	一〇	四三	五〇	五〇	一〇
一六四	一三五	一三三	三	四三	五〇	五〇	三
六三	一六	一	三	六	一	一	三
一七	一七	一七	一七	一七	一七	一七	一七
一	一	一	一	一	一	一	一
一七六	一六七	九・三五	〇・一	二・二	二・三	四・七	四・五〇
七	七	七	七	七	七	七	七
七	七	七	七	七	七	七	七
一九六	一九六	一九六	一九六	一九六	一九六	一九六	一九六

郡區	總數	初等	中等	高等	私立	總數	初等	中等	高等	私立
高宮	六九	五九	一〇	〇	二・六三	六九	五九	一〇	〇	二・六三
山縣	二〇	一四	六	〇	二・六九	二〇	一四	六	〇	二・六九
高山	八四	八〇	四	〇	二・三三	八四	八〇	四	〇	二・三三
賀茂	一九〇	一七〇	二〇	〇	二・〇四	一九〇	一七〇	二〇	〇	二・〇四
豐田	七九	一六三	一四	〇	一・八三	七九	一六三	一四	〇	一・八三
御調	二九	二四	五	〇	二・〇四	二九	二四	五	〇	二・〇四
世羅	二四	二二	二	〇	〇・八四	二四	二二	二	〇	〇・八四
深津	二六	一七八	二	〇	五・七三	二六	一七八	二	〇	五・七三
沼隈	一四六	一三〇	一六	〇	二・四一	一四六	一三〇	一六	〇	二・四一
安那	一〇一	九〇	一一	〇	三・六一	一〇一	九〇	一一	〇	三・六一
品石	一九	一六	三	〇	〇・五九	一九	一六	三	〇	〇・五九
神戶	二九	三三	一	〇	〇・三四	二九	三三	一	〇	〇・三四
甲奴	四八	三九	七	〇	二・〇〇	四八	三九	七	〇	二・〇〇
三次	四九	四八	一	〇	一・七六	四九	四八	一	〇	一・七六
三三	四九	四八	一	〇	二・六九	四九	四八	一	〇	二・六九

校名	所在地名	學科	開校年月	創立費	坪			
					總數	教場	生徒室	其他
廣島農學校(縣)	廣島區尾長村	農學科	明治十二年十二月	六七八	一九八〇	四七三五	三五三五	一一五五〇
三上郡庄原村	三上郡庄原村	師範學科	全十四年十月	五三四	八六五〇	一六五〇	一一〇〇	五九〇〇
佐伯漢文學校(公)	佐伯郡佐方村	漢文學科	全十一年十月	?	?	?	?	?
廣島區水主町	廣島區水主町	數學科	全九年十二月	?	?	?	?	?
立雪館(私)	全鍛冶屋町	習字科	全八年一月	?	?	?	?	?
憤排舍(私)	全西大工町	讀書科	全八年五月	?	?	?	?	?
留正書院(私)	全河原町	讀書科	全十年十二月	?	?	?	?	?
映雪館(私)	全河原町	習字科	全十四年十二月	?	?	?	?	?
習貫舍(私)	全小網町	習字科	全十年四月	?	?	?	?	?
求寬舍(私)	全西魚屋町	習字科	全十年十一月	?	?	?	?	?
教育舍(私)	全袋町	習字科	全十年一月	?	?	?	?	?
尙古堂(私)	全立町	讀書科	全九年五月	?	?	?	?	?
導道館(私)	全竹屋町	讀書科	全十一年三月	?	?	?	?	?
求心舍(私)	全北町三番町	讀書科	全八年七月	?	?	?	?	?
育英館(私)	全下柳町	習字科	全十一年八月	?	?	?	?	?
思誠堂(私)	全上柳町	修身科	全十一年四月	?	?	?	?	?

溫故堂(私)	全下流川町	讀書科	全十年三月	?	?	?	?	?
修齊堂(私)	全大須賀村	算術科	全十一年一月	?	?	?	?	?
培育舍(私)	全蟹屋村	讀書科	全九年七月	?	?	?	?	?
千之舍(私)	全觀音村	習字科	全十二年十二月	?	?	?	?	?
修道學校(私)	全上流川町	修身科	全十四年十月	?	?	?	?	?
自明學校(私)	全南町上二番町	讀書科	全十五年十二月	?	?	?	?	?
共習舍(私)	全天神町	習字科	全十三年五月	?	?	?	?	?
方圓舍(私)	全木挽町	數學科	全十年三月	?	?	?	?	?
高尾習字學校(私)	全猿樂町	習字科	全十五年十一月	?	?	?	?	?
廣島商業(私)	全大手町三丁目	簿記科	全十五年二月	?	?	?	?	?
廣島藥舖(私)	全大手町三丁目	製藥科	全十五年六月	?	?	?	?	?
三省舍(私)	全大手町八丁目	讀書科	全三年十月	?	?	?	?	?
修明舍(私)	全大手町八丁目	讀書科	全十二年一月	?	?	?	?	?
要成舍(私)	全東白島町	讀書科	全九年十月	?	?	?	?	?
盛德舍(私)	全白島九軒町	習字科	全十年四月	?	?	?	?	?
時習館(私)	全天滿町	讀書科	全十四年十二月	?	?	?	?	?
洗心館(私)	全高田郡山手村	讀書科	全十一年三月	?	?	?	?	?
遷革舍(私)	全高宮郡可部町	讀書科	全十四年十二月	?	?	?	?	?

校名	教授者	生徒	卒業生徒	中途退學生徒
廣島中學校		九三人	三人	五九人
福山中學校		五三人	一人	三人
安藝中學校		七八	二	三人
廣島師範學校		一一二	一五	三人
廣島縣病院附校		一〇六	四三	三人
廣島農學校		三三	一	三人
三上師範學校		一七	一	三人
佐伯漢文學校		二四	一	三人
共立		三三	一	三人
立雪		九七	一	三人
憤悱		三〇	一	三人
留正書院		一三五	一	三人
映雪館		三〇	一	三人
習貫舍		六七	一	三人
求寬舍		六〇	一	三人
教育舍		二〇	一	三人

第二八 中學及諸學校ノ教授者生徒

校名	所在地名	學科	開校年月	創立費	總數	教場	生徒室	其他
探源舍(私)	高宮郡下町屋村	讀書科	明治十三年三月	?	?	?	?	?
養氣館(私)	沼田郡楠木村	讀書科	全九年十月	?	?	?	?	?
勸善舍(私)	全楠木村	讀書科	全九年十一月	?	?	?	?	?
靜修軒(私)	賀茂郡女子畑村	讀書科	全十三年十二月	?	?	?	?	?
日彰館(私)	三谿郡吉舍村	讀書科	全十一年十二月	?	?	?	?	?
浚明館(私)	沼隈郡松永村	讀書科	全十五年九月	?	?	?	?	?
慎獨學舍(私)	安那郡川南村	讀書科	全十四年二月	?	?	?	?	?
以文館(私)	全西中條村	讀書科	全十四年七月	?	?	?	?	?
思誠館(私)	蘆田村中須村	讀書科	全十一年三月	?	?	?	?	?
晚香館(私)	全府中市村	讀書科	全十一年六月	?	?	?	?	?
有志舍(私)	甲奴郡上下村	讀書科	全十四年七月	?	?	?	?	?
朝陽館(私)	御調郡久保町	讀書科	全十一年一月	?	?	?	?	?
啓蒙舍(私)	全土堂町	習字科	全十一年六月	?	?	?	?	?
導蒙舍(私)	全十四日町	習字科	全十二年二月	?	?	?	?	?
櫻南舍(私)	全三原町	讀書科	全十三年九月	?	?	?	?	?
菁莪舍(私)	全三原町	讀書科	全十三年九月	?	?	?	?	?
童蒙舍(私)	全三原町	習字科	全十三年七月	?	?	?	?	?
篤志館(私)	全栗原村	習字科	全十三年八月	?	?	?	?	?

要盛時洗遷探養勤靜日浚慎以思以晚有朝啓導櫻
 成德習心革源氣善修彰明獨文誠香志陽蒙蒙南
 舍館館館館館館舍館館軒舍館舍舍館館舍舍舍

— — — — — — — — — — — — — — — — — — — —

八〇 三七 二七 七〇 四二 二八 六七 四二 一 七一 一八 四四 五〇 二八 一〇六 八五 五五 五三

? ? ? ? ? ? ? ? ? ? ? ? ? ? ? ? ? ?

? ? ? ? ? ? ? ? ? ? ? ? ? ? ? ? ? ?

尙古道心誠英心道古
 求心誠英心道古
 育誠英心道古
 思誠英心道古
 温故誠英心道古
 修齊故誠英心道古
 培齊故誠英心道古
 千之育齊故誠英心道古
 修道學
 自明學
 共習
 方圓
 高尾習字學校
 廣島商業講習所
 廣島藥舖學講習所
 三省舍
 修明舍

— — — — — — — — — — — — — — — — — — — —

四六 四〇 二六 一六〇 七六 三五 四一 四〇 三八 五二 六〇 三〇 一〇五 三三 二六 二 三五

? ? ? ? ? ? ? ? ? ? ? ? ? ? ? ? ? ?

? ? ? ? ? ? ? ? ? ? ? ? ? ? ? ? ? ?

校名
 教授者
 生徒
 卒業生徒
 中途退學生徒

篤志館	童蒙舍	青莪舍	校名
			教授者
			生徒
			卒業生徒
			中途退學生徒

第一二九 公立小學費ノ收入

郡區	總數	前年ヨリ越	協議集金	寄附金	授業料	地方稅	積金利子	補文助部金	雜入金
廣島	七八〇一	二五二	六〇二七	五九四	九九	六九三	四二		九四
安藝	一三、二九一	二、八八〇	八、〇七一	三、一四		一、七九六	六二		一六八
佐伯	一〇、一四四	一、六四八	六、八七五	三	五六	一、〇三二	一〇六		四二四
沼田	四、〇五〇	三、四六	二、七六五	三		六、四	一五		一七一
高宮	三、七二七	八五	二、九〇三		四八	五、四	一一		一五五
高山	八、八〇六	二、六九二	五、〇〇七	一〇九	五	八三六	一〇八		四九
賀茂	五、九五二	三、三四	四、二八一	三六〇	二六三	六、九	六		八八
豐田	一、一三八	一、二二二	七、九四一	三九二	七七	一、二八一	一八二		二〇六
御調	一三、四三四	一、九五九	七、五八三		一一三	一、〇三三	五三二		一九四
世羅	一、八三九	一、二九九	九、〇四五	五五	三三二	九四六	四九		一七八
總計	四、〇一四	三二七	三、二九六		五	三二六			三五

十四年	深津	沼隈	安那	蘆田	品治	神石	甲奴	三次	三鱒	三可	三奴	三上	惠蘇	再掲	廣島	尾道	福山	其他	全管合計
八、五〇七	一〇、九〇一	五、七五三	七、二一七	三、一五二	五、一七九	一、九九六	五、二六五	二、八八〇	四、一五一	三、〇三四	二、九六六	七、八〇一	一、九〇六	二、二九一	一、四三二	一、四三二	一、四三二	一、四三二	一、四三二
四〇二	五八二	一一六	一、八四七	七九七	一、六四四		一、四三七	一〇〇	一〇九	六	三二八	二五二			一九八九九	一四一		二〇、二九二	三三、二四七
五、六九〇	八、四二九	四、六五六	三、七九二	一、五二一	二、三三二	一、七三七	三、三〇六	二、〇四〇	三、一六〇	一、六〇五	二、六一四	六、〇二七	一、七二二	八六九	九八、〇四八	一〇六、六六五	八、二七八	五、二七〇	八、二七八
三二二	三六一	一三六	六二四	一一	二八二	一六	八九	五九五	八七五	一、四一	五九四	五九四	一八〇		五、七七七	六、五五一	九四七	五、二七〇	五、二七〇
一〇八	一一七	七	四一〇	九	六	五三	一一三	三	二	三	三四	九九	六〇		一、二九一	一、四五〇	九四七	九四七	九四七
六六九	一、〇二八	四八六	四一〇	二六九	二五四	一七六	一四一	一〇〇				六九三	一七三		一、〇七九	一、三、八〇	九、四三三	九、四三三	九、四三三
一、〇七三	一、三三	二三八	一七三	五二八	四〇二	一三六	一三六					四二	五五一		三、三三二	三、九一五	四、二二二	四、二二二	四、二二二
																		一一、四三三	一一、四三三
二五三	三九四	一一二	二六四	一六	二七〇	一四	四三	四三	四三	四	四	九四	一一		二、七三二	三、〇三三	三、四一七	三、四一七	三、四一七

郡區	總數	前年ヨリ越	協議集金	寄付金	授業料	地方税	積金利子	文部省補助金	雜入金
十一年	一三三、三九四	二四、二六四	七八、九二二	一、〇七一	八六九	四八、七七八	一、四〇三	一九、二四五	三、五七二
十二年	一四八、七六〇	四一、六七三	六六、五九九	一、四八五	一、〇四三	一、六三三六	三、六三五	一七、二五八	八七一
十三年	一五六、三五二	三三、九九六	六七、三三九	一九四三	一、四八〇	二五、九九七	三、五四二	二〇、四三八	一、七二六

二一八

第一三〇

公立小學費ノ支出

郡區	總數	教授者給料	其他諸給料	旅費	借地借家費	書籍器械器具費	薪炭油費	營繕費	雜費
廣島	七、五八〇	三、八九〇	六、二九	四	四一九	四八一	一四〇	七、五〇	一、二七一
安藝	一〇、五二二	九、九一九	四〇一	四七	三三二	九三九	二四二	一、五三三	一、一一一
佐伯	九、三二七	六、二五八	一七〇	七九	二九四	九六六	三二六	四三三	八〇一
沼田	三、六一五	二、四九九	八九	一四	一一〇	三七七	七二	一五六	二八八
高宮	三、四八二	二、二八三	七三	三四	七五	二八九	七四	一四八	五〇六
高山	七、二三七	四、六六二	一七九	一三三	二六二	七八六	一一七	一六五	九四三
高田	五、八七七	三、六〇六	七七	一〇九	一七〇	六四三	一一一	三〇三	八五八
賀茂	九、九五四	六、五三七	三三三	三九	二九八	一〇二七	一五七	四六三	一一〇
豐田	一三、三三五	七、一三五	二二七	二三五	四〇一	一、五三四	一七〇	二四一六	一、二二七
御調	一、五五八	六、八七三	二七九	四六	四四三	一、一五二	二九九	一、一三二	一、三三四

世羅	深津	沼隈	安那	蘆田	品石	神石	甲奴	三次	三谿	三可	奴上	三蘇	惠上	再掲	廣島	尾道	福山	其他	
四、二七八	八、二八八	一〇、七二六	五、七四三	六、三六一	三、〇六八	四、九九〇	二、〇一〇	四八、一四	三、〇四一	四、二七六	三、〇九三	二、九一〇	七、五八〇	一、九〇六	二、二六二	一、三三、八一七	七、五八〇	一、九〇六	二、二六二
二、五八六	五、一六七	五、九七二	三、三三九	三、〇一六	一、八一	二、〇五五	一、〇〇〇	二、八二七	一、四九二	一、八一四	六、七九	一、八五八	三、八九〇	一、三三〇	一、五八四	七、五八六	一、三三〇	一、五八四	一、三三〇
六八	二五九	四八四	九一	一七三	四六	一七六	七六	一〇六	三七	四四〇	四八一	三八	六二九	九八	一四四	四、〇四一	九八	一四四	一四四
八七	八一	一七	一七	五九	三五	七三	六	二六	二六	一八	一四	八	四一九	六〇	一、二六二	一、二六二	六〇	一、二六二	一、二六二
七六	九六	二四〇	一九三	一三二	八一	八七	七九	一八一	六七	九一三	二八	五〇	四一九	六〇	四、五四六	四、五四六	六〇	四、五四六	四、五四六
四六四	八〇一	一、二五九	八九〇	八七三	三六八	四六〇	一八五	四八七	四九七	四八七	二六七	四一五	四八一	一四八	一、九三二	一、九三二	一四八	一、九三二	一、九三二
一〇七	二二九	二二一	一〇八	一六一	四六	一〇四	六五	二二二	四三	一〇八	四二	一三七	一四〇	一一六	二、九四〇	二、九四〇	一一六	二、九四〇	二、九四〇
三三三	六四九	九三五	三三三	一、二二六	二五二	九一四	一五五	二六五	五八四	一七五	一四三七	一〇五	七五〇	九六	一、三、七二二	一、三、七二二	九六	一、三、七二二	一、三、七二二
六五八	九七七	一、五五四	七七一	七三三	四二九	七二一	三十四	七、一四	二九五	二六二	一四五	三〇九	一、二七一	五八	一、五八九九	一、五八九九	五八	一、五八九九	一、五八九九

教育及圖書新聞紙

二一九

郡區	總數	收入					支出				
		全管合計	教授者給料	其他諸給料	旅費	借地借家費	書籍器械器具費	薪炭油費	營繕費	雜費	
十一年	九〇、七三二	五四、五八九	八、二三八	三、七三一	七、二八一	一、四七〇	三、九九二	一、一五三	一、一五三		
十二年	一一、一四七	五四、九四一	九、二四一	四、五二三	七、七八一	二、一九五	五、一二四	三、七、三五二	三、七、三五二		
十三年	一〇、七、三九一	六三、〇〇一	五、九三六	四、六七〇	七、二八六	三、六〇二	八、六九八	一、四、一九八	一、四、一九八		
十四年	一一、二、九八八	六四、六七二	四、八三三	四、二二七	七、四九〇	三、一〇五	一、二、一三七	一、五、七三四	一、五、七三四		
十五年	一四、五、五六五	八三、三七八	一、二六二	五、〇二五	一、五七〇五	三、二七一	一、四、七五一	一、七、三六一	一、七、三六一		

校名	收入					支出				
	十五年	十四年	十三年	十二年	十一年	十五年	十四年	十三年	十二年	十一年
廣島中學校	五、三九二	五、九五九	五、五二九	四、八七七	五、四三五	四、六三六	五、一六三	五、二一九	四、六一〇	五、〇三三
福山中學校	三、三六八	三、一五三	二、九〇〇	一、四四五	三、三六八	二、九三九	二、四八三	一、二六〇	一、二六〇	五、〇三三
安藝中學校										
廣島師範學校	九、一七五	七、六六三	八、二四六	八、七七〇	七、七二二	六、八九三	六、四五六	七、六二九	五、六〇七	五、八一三
廣島醫學院	五、八四八	四、八〇一	二、六四一	一、七八四	四、三六三	四、六一三	二、四二五	二、七三六		
付島醫學校	三、四八四	二、七一〇	九七九		二、九一九	一、八三二	九七九			
廣島農學校	三、一七	三、一〇			六、一九	三、一〇				
奴上師範學校	二、七四				二、四八					
佐伯漢文學校										

私立諸學校々費ノ收支詳カナラサルヲ以テ茲ニ掲載セス

類別	出版圖書					冊數				
	總數	著述	編輯	翻譯	翻刻	總數	著述	編輯	翻譯	翻刻
政事	三	一	一			三	一	一		
法律	一					一				
宗教	二					二				
天文	八					八				
地理	三					三				
數學	五					五				
統計	二					二				
農書	八					八				
小學用書	一九					一九				

教育及圖書新聞紙

合 計	社會公論	每週	八五四
	一二九、二七三		
	二〇六、三三八		
	二〇六、九三八		
	一六五、八九〇		
	一〇〇、四〇八		
	一、四八三	三冊	
	二、三三八		
	二、一九二		
	一、八三五		

題 號	刊 行 日	發 行 高					代 價							
		十五年	十四年	十三年	十二年	十一年	十五年	十四年	十三年	十二年	十一年			
廣島新聞	隔日													
廣島雜誌	每月五ノ日													
廣島日報	每日	六、九〇〇	二〇、六〇〇	一八、八六〇	六六、六四〇	九、八								
競秀新誌	每月三回		三三八	三三八										
美左々新聞	每日	五、〇〇〇												
競穎新誌	每週	一、六〇〇												
學事雜報	每月一回	五〇七												
藝備日報	每日	五九、三六二												
泰摩自由新聞	每月五回	五〇												

類 別	總 數	部 數					冊 數					
		著 述	編 輯	翻 譯	翻 刻	著 述	編 輯	翻 譯	翻 刻			
雜 書	六冊					六冊						
墨 帖	五					五						
合 計	五五	三冊	三冊		一冊	一四七	二九	一〇五		一三	五	一

警察

第一三四

警察署及警察官

十二月三十一日現在

署名	警部長	警部	警部補	准判任	巡查	等外及准	雇	合計	官吏一人ニ對スル人口ノ比例
警察本署	一人	七人	九人		五人		六人	三三人	七三・五一
廣島警察署		四	七		一四二		七	一六二	八一三・七三
京橋分署					三三			三三	五九一・〇〇
相田分署					七			七	六、四〇・一一
海田市分署					九			九	五、九七・三五
瀬戸分署					八			八	四、五八・〇〇
廿日市分署					二			二	一、九三・七五
大竹分署					八			八	五、八一・五〇
可部分署					六			七	三、七六・七六
大朝分署					七			七	四、三七・二九
加計分署					七			七	一、八〇・三〇
合計		四	一八		三二七	二	七	二四八	一、八〇・三〇
四日市警察署		一	一		二八			三三	三、四六・四八
廣分署					六			六	七、一九六・六七
竹原分署					〇			二	五、一三・三五

警察

二二五

盜難ニ罹リシ家屋船舶及人員

十一年	十二年	十三年	十四年	合計	輛分署															
					合計	尾道水上警察署	忠海上分署	新水上分署	合計	廣島水上警察署	瀬戸水上分署	合計	油水分署	府中市分署	川南分署					
					1															
27	27	29	33	29	1															
					28															
5	3	5	3																	
491	487	493	535	495	1	4	3	7	10	2	8	5	5	7	7	5	6			
5	10	9	21	10																
32	29	28	36	28																
559	556	564	616	571		15	4	3	8	12	2	10	6	7	8	5	6			
21,426	21,749	21,463	21,610	21,667																

警察

二二七

福山警察署	合計	庄原分署	宮内分署	西城分署	吉舍分署	吉田分署	二次警察署	合計	上下分署	甲山分署	三原分署	今津分署	尾道警察署	合計	關戸田分署	忠海分署	本郷分署	署名	警部長	警部	警部補	准判任	巡査	等外及准	雇	合計	例官吏一人ニ對スル人口ノ比				
																		人	人	人	人	人	人	人	人	人	人	人			
30	64	6	6	21	4	22	25	62	6	9	8	6	33	58	4	4	6	人													
1																															
3																															
72	6	6		11	4	13	32	69	6	10	8	6	39	63	4	4	6	人													
18,503				21,993	3,090	4,624	11,874	27,796	6	39,841	19,875	4,929	22,049	37,910	4,900	4,900	6,010	人													

二二六

署名	強盜ニ遭ヒシ家		窃盜ニ遭ヒシ家		強窃盜ニ遭ヒシ船		追剥ニ遭ヒシ人		拘摸拐帶誑騙等ニ遭ヒシ人	
	男	女	男	女	男	女	男	女	男	女
廣島警察署	四一	二一	二六	一七	一	一	一七	一	一	一
四日市警察署	一九	六二	六二	一	一	一	一	一	一	一
尾道警察署	二	六〇	六〇	一	一	一	一	一	一	一
三次警察署	六	七〇	七〇	一	一	一	一	一	一	一
福山警察署	二四	九八	九八	一	一	一	一	一	一	一
廣島水上警察署	二	九八	九八	一	一	一	一	一	一	一
尾道水上警察署	二	九八	九八	一	一	一	一	一	一	一
合計	九二	五〇八	五〇八	七四	二八	二	二〇	一	一	一
十一年	三八	五〇	五〇	一〇	二	二	二	二	二	二
十二年	四八	四三	四三	一〇	三	三	三	三	三	三
十三年	六八	五三	五三	一〇	一	一	一	一	一	一
十四年	四三	五三	五三	一〇	一	一	一	一	一	一

署名	盗マレンシ財産	
	種類	金額
廣島警察署	貨幣	四、四七四
廣島警察署	穀類	六五七
廣島警察署	衣類	五、五六〇
廣島警察署	家畜	一六二
廣島警察署	雜品	七、一七
四日市警察署	貨幣	一、〇五八
四日市警察署	穀類	三六一
四日市警察署	衣類	一、九五四
四日市警察署	家畜	五
四日市警察署	雜品	二、〇五八

署名	變死人員	
	種類	金額
尾道警察署	貨幣	一、一〇
尾道警察署	穀類	八二六
尾道警察署	衣類	八、九四
尾道警察署	家畜	二二一
尾道警察署	雜品	二二一
三次警察署	貨幣	八、五六七
三次警察署	穀類	三、四九六
三次警察署	衣類	一、三、四七五
三次警察署	家畜	一、九六九
三次警察署	雜品	一、四九六
福山警察署	貨幣	一、六六〇
福山警察署	穀類	七、一七
福山警察署	衣類	九、三五
福山警察署	家畜	八、一六
福山警察署	雜品	八、四四
廣島水上警察署	貨幣	一、九八五
廣島水上警察署	穀類	一、四五四
廣島水上警察署	衣類	三、四四五
廣島水上警察署	家畜	二、三
廣島水上警察署	雜品	一、三
尾道水上警察署	貨幣	一、四七四
尾道水上警察署	穀類	二、三、四四五
尾道水上警察署	衣類	一、三、七四三
尾道水上警察署	家畜	二、三、六二九
尾道水上警察署	雜品	一、五三七
合計	貨幣	一、六六〇
合計	穀類	一、六六〇
合計	衣類	一、六六〇
合計	家畜	一、六六〇
合計	雜品	一、六六〇
十一年	貨幣	一、六六〇
十二年	貨幣	一、六六〇
十三年	貨幣	一、六六〇
十四年	貨幣	一、六六〇
十五年	貨幣	一、六六〇

事故	十五年		十四年		十三年		十二年		十一年		十五年		十四年		十三年		十二年		十一年		
	男	女	男	女	男	女	男	女	男	女	男	女	男	女	男	女	男	女	男	女	
自殺セシ人	九八	七三	八五	八〇	六五	六一	六二	六六	六二	六二	六二	六二	六二	六二	六二	六二	六二	六二	六二	六二	六二
過失ニテ自死セシ人	一〇七	一五六	一三六	八〇	六〇	六六	六六	六六	六六	六六	六六	六六	六六	六六	六六	六六	六六	六六	六六	六六	六六
盜賊ニ殺サレシ人	五	一	一	一	一	一	一	一	一	一	一	一	一	一	一	一	一	一	一	一	一
過失ニテ殺サレシ人	二	一	一	一	一	一	一	一	一	一	一	一	一	一	一	一	一	一	一	一	一
種々ノ事故ニテ殺サレシ人	五	一	一	一	一	一	一	一	一	一	一	一	一	一	一	一	一	一	一	一	一
途上ニテ病死セシ人	二	一	一	一	一	一	一	一	一	一	一	一	一	一	一	一	一	一	一	一	一

第一四〇

變死セントシテ死ニ至ラサリシ人員ノ署別

事故	第一三九 變死セントシテ死ニ至ラサリシ人									
	十五年	十四年	十三年	十二年	十一年	十五年	十四年	十三年	十二年	十一年
自殺セントセシ人	七人	一〇人	九人	八人	八人	一〇人	八人	八人	八人	五人
過失ニテ自死セントセシ人	三	三	三	三	三	三	三	三	三	三
盜賊ニ殺サレシ人	二	二	二	二	二	二	二	二	二	二
過失ニテ殺サレシ人	六	三	二	六	二	三	五	一	一	三
種々ノ事故ニテ殺サレシ人										
獸害ニ因テ死セントセシ人										
天災ニ罹リ死セントセシ人	二	一	四	一	二	三	四	四	四	三
合計	八四	四八	八四	六七	五二	三三	三三	三三	二九	二二

年	十一年	十二年	十三年
合計	二二五	二九九	三六〇
自殺	九二	一三三	一二四
過失	八三	一四七	一八五
盜賊	五	二	二
過失		三	四
種々	八	一〇	二
獸害			
天災	二	九	九
事故不詳	六	二	七

署名	第一三八 變死人員ノ署別												
	十四年	合計	總數	自殺	過失	盜賊	過失	種々	途上	樂死	獸害	天災	事故不詳
廣島警察署	二五	一八	四三	一	三	二	一	一	一	一			
四日市警察署	三七	一六	五三										
尾道警察署	七八	一六	九四										
三次警察署	五八	二二	八〇										
福山警察署	八四	三七	一二一										
廣島水上警察署	七	一	八										
尾道水上警察署	五	二	七										
合計	四一〇	一六〇	五七〇	二	六	二	二	二	二	二	二	二	二

事故	第一三八 變死人員ノ署別									
	十五年	十四年	十三年	十二年	十一年	十五年	十四年	十三年	十二年	十一年
死セシ棄兒	三人	二人	二人	一人	六人	一人	四人	六人	一人	四人
獸害ニ因テ死セントセシ人										
天災ニ罹リ死セントセシ人	三	五	三	二	三	三	三	四	七	四
事故不詳	二	一	一	一	一	一	一	一	一	一
合計	二四一	二五二	二二七	一七七	一五八	一四四	一五八	二二二	一三〇	六七

署名	總數				合計	尾道警察署	三次警察署	福山警察署	廣島水上警察署	尾道水上警察署
	十一	十二	十三	十四						
廣島警察署	三六	六	六	六	二八	一七	一七	一九	一七	一七
四日市警察署	六	六	六	六	二八	一七	一七	一九	一七	一七
尾道警察署	六	六	六	六	二八	一七	一七	一九	一七	一七
三次警察署	六	六	六	六	二八	一七	一七	一九	一七	一七
福山警察署	六	六	六	六	二八	一七	一七	一九	一七	一七
廣島水上警察署	六	六	六	六	二八	一七	一七	一九	一七	一七
尾道水上警察署	六	六	六	六	二八	一七	一七	一九	一七	一七
合計	七三	九六	一〇六	八二	二八	一七	一七	一九	一七	一七
十一	七三	九六	一〇六	八二	二八	一七	一七	一九	一七	一七
十二	七三	九六	一〇六	八二	二八	一七	一七	一九	一七	一七
十三	七三	九六	一〇六	八二	二八	一七	一七	一九	一七	一七
十四	七三	九六	一〇六	八二	二八	一七	一七	一九	一七	一七

二二二

署名	總數				合計	尾道警察署	三次警察署	福山警察署
	十一	十二	十三	十四				
廣島警察署	一八	一〇	八	七	四三	一八	一〇	八
四日市警察署	一八	一〇	八	七	四三	一八	一〇	八
合計	三六	二〇	一六	一四	八六	三六	二〇	一六
十一	三六	二〇	一六	一四	八六	三六	二〇	一六
十二	三六	二〇	一六	一四	八六	三六	二〇	一六
十三	三六	二〇	一六	一四	八六	三六	二〇	一六
十四	三六	二〇	一六	一四	八六	三六	二〇	一六

署名	總數				合計	尾道警察署	三次警察署	福山警察署
	十一	十二	十三	十四				
廣島警察署	二八〇	四七	四七	二八〇	二	二	二	二
四日市警察署	二八〇	四七	四七	二八〇	二	二	二	二
尾道警察署	二八〇	四七	四七	二八〇	二	二	二	二
三次警察署	二八〇	四七	四七	二八〇	二	二	二	二
福山警察署	二八〇	四七	四七	二八〇	二	二	二	二
合計	一四〇〇	二三八	二三八	一四〇〇	一〇	一〇	一〇	一〇
十一	一四〇〇	二三八	二三八	一四〇〇	一〇	一〇	一〇	一〇
十二	一四〇〇	二三八	二三八	一四〇〇	一〇	一〇	一〇	一〇
十三	一四〇〇	二三八	二三八	一四〇〇	一〇	一〇	一〇	一〇
十四	一四〇〇	二三八	二三八	一四〇〇	一〇	一〇	一〇	一〇

第一四二 火災ニ罹リシ家

署名	全戸焼失セシ家				合計	尾道警察署	三次警察署	福山警察署
	十一	十二	十三	十四				
廣島警察署	二八〇	四七	四七	二八〇	二	二	二	二
四日市警察署	二八〇	四七	四七	二八〇	二	二	二	二
尾道警察署	二八〇	四七	四七	二八〇	二	二	二	二
三次警察署	二八〇	四七	四七	二八〇	二	二	二	二
福山警察署	二八〇	四七	四七	二八〇	二	二	二	二
合計	一四〇〇	二三八	二三八	一四〇〇	一〇	一〇	一〇	一〇
十一	一四〇〇	二三八	二三八	一四〇〇	一〇	一〇	一〇	一〇
十二	一四〇〇	二三八	二三八	一四〇〇	一〇	一〇	一〇	一〇
十三	一四〇〇	二三八	二三八	一四〇〇	一〇	一〇	一〇	一〇
十四	一四〇〇	二三八	二三八	一四〇〇	一〇	一〇	一〇	一〇

警察

二二三

署名	合計	全戸焼失セシ家				全戸焼失ニ至ラザリシ家				焼失セシ家屋ノ坪數
		總數	失火	放火	不審及雷火	總數	失火	放火	不審及雷火	
十一年	五二九	二八	三	二九〇	九三	三八	七	四八	三九〇一	
十二年	二二八	一八	二	二〇〇	四〇	三三	二	一五	二八五一	
十三年	二〇〇	一六	一	一八二	五七	二九	一	二七	三、一五四	
十四年	二五五	九	一	二四六	六二	二九	一	三〇	四、九四六	
十五年	三三七	二五	一	三〇一	九二	四二	一	四一	四、六四六	

二三四

原由	火災ノ原由									
	竈	風呂焚場	煙草	松明	燈	燒	松	煙	炬	鍛冶
十五年	二四	三六	一八	二四	一	二	二	二	一	一
十四年	一	五	一八	五	一	二	二	二	一	一
十三年	一	三	三	三	一	二	二	二	一	一
十二年	一	六	一	一	一	一	一	一	一	一
十一年	一	二	一	一	一	一	一	一	一	一

合計	火災ノ原由										
	燭	石炭	消炭	灰	火	線	焚	放	雷	不	不
十五年	一	三	七	一	五	二	一	一	一	一	一
十四年	一	三	一	一	一	一	一	一	一	一	一
十三年	一	一	一	一	一	一	一	一	一	一	一
十二年	一	一	一	一	一	一	一	一	一	一	一
十一年	一	一	一	一	一	一	一	一	一	一	一

第一四四		火防組		十二月三十一日現在		
署名	組數	人員	階	ポンプ	龍吐水	水桶
廣島警察署	四	一〇〇	四	五	七	一六
四日市警察署	一	五〇	三	六	一	一〇三
尾道警察署	二	二七八	三	二	一	二九
三次警察署	一	八七六	二	一	一	六九一
福山警察署	一	一三三	一	一	一	一
再掲	一	一	一	一	一	一

警察

二三五

署名	組数	人員	總引		自犯		違警		龍吐水		水	桶
			總數	男	總數	男	總數	男	總數	男		
廣島	四	一三〇	二八	四	三	四	二五	一六	一	一		
尾道	二	二七八	三	三	九	四	二	一四				
福山	一	一〇〇	一〇	一	二	二	六	六				
其他	四六	一三三六	一八	一〇	二四	二	三六	三六				
合計	五三	一八二四	三九	一八	三九	一三	四六	四六				

二三六

署名	總數	捕		引		自犯		違警		自犯	
		男	女	男	女	男	女	男	女	男	女
廣島警察署	五八二	五三三	五九	三五	二八	三	二八	二八	二八	二八	
四日市警察署	二四五	二三六	九	三三	三	三	三九	三九	三九		
尾道警察署	二一九	一三三	七	四	一	二	六七	六七	六七		
三次警察署	二〇八	二〇〇	八	四三	三	四	四六	四六	四六		
福山警察署	二一〇	二〇一	九	三六	三	二	二四	二四	二四		
廣島水上警察署	九	八	一	一	一	一	一	一	一		
尾道水上警察署	一五	九	六	一	一	一	一	一	一		
合計	一三九八	一二九九	九九	一六六	一五	二二	一〇	七五	六八	六七	

署名	總數	重罪ノ監視		輕罪ノ監視		主刑ヲ免セラレシ監視	
		男	女	男	女	男	女
廣島警察署	九二			七九		一三	
四日市警察署	六二			五七		五	
尾道警察署	三六			二八		八	
三次警察署	四〇			二八		一三	
福山警察署	一一三			一〇六		六	
合計	三三三			二九八		四四	

署名	總數	重罪ノ監視		輕罪ノ監視	
		男	女	男	女
廣島警察署					
四日市警察署					
尾道警察署					
三次警察署					
福山警察署					
合計					

警察

一三七

第一四七

特別監視人員

十二月三十一日現在

第一四六

附加刑監視人員

十二月三十一日現在

合計	署	重罪ノ監視		輕罪ノ監視	
	總數	男	女	男	女
		一人	一人	一人	一人

二三八

第一四八		新聞紙及雜誌ノ停止	
題號	廣島日報	社會公論	廣島日報
年度	十五年	十四年	十三年
數	一	一	一
日	八日	八日	八日
數	八	八	八

第一四九		政談演說	
署名	廣島警察署	四日市警察署	尾道警察署
認可	一七	八	一
不認可	一	一	一
度	一	一	一
數	一九	二	一
人員	八五人	三	一
全會	一〇	四	二
結社	一〇	四	二
管內	一〇	四	二
全全	一〇	四	二
國結	一〇	四	二
社	一〇	四	二

十四年	十三年	十二年	十一年
八六	七〇	一六	
二	三	一	
三六	六六	一五	
一	一		
三六	六六	一五	
一	一		

第一五〇		民有ノ銃砲	
郡區	廣島	安藝	佐伯
總數	一八四〇	三三四	三三九
洋形	一七六二	二二三	二七三
和形	七八	一一一	六六
總數	二五五	九四六	七七〇
洋形	三	一	
和形	二五二	九四六	七七〇

十二月三十一日現在

警察

二二九

郡區	銃		獵	
	總數	洋形	總數	洋形
世羅	五	五	二七二	—
深津	七	四九三	二六	—
沼隈	三	七	三八	—
安那	三	七	一七四	—
蘆田	一九	三	一八五	—
品治	三三	一九	一〇	—
神石	一〇	三三	八七六	—
甲奴	三	一〇	三三九	—
三次	一二九	—	五五〇	—
奴谿	一	—	二四六	—
三谿	五五	三三	四四五	—
上蘇	—	—	一九七	—
惠蘇	—	—	三二五	—
合計	四四一三	三六九七	一二六五九	八
十四年	四四一五	三六九九	一二五一〇	八
十三年	四四三九	三七二一	一二四六一	八
十二年	四四六二	三七五五	一二四四〇	八
十一年	四四七三	三七六六	一二四三九	九

二四〇

第一五一

銃砲彈藥ノ賣買

製造	銃		獵	
	總數	洋形	總數	洋形
十五年	六九	三五	四八九	二二
十四年	六九	三五	八七	二二
十三年	一一〇	一五	一〇六	一七
十二年	一五二	一〇	一四三	一四
十一年	三五	三五	四二	—
十五年	五	三五	四	—
十四年	二	一六	五	—
十三年	—	一五	二	—
十二年	九	一〇	五	—
十一年	—	—	—	—
十五年	六四	—	四八五	—
十四年	六七	—	八二	—
十三年	一一〇	—	一〇四	—
十二年	—	—	—	—
十一年	—	—	—	—
總數	—	—	—	—
外國品	—	—	—	—
內國品	—	—	—	—

警察

二四一

第一五二

貸座敷

地名	年未現在					一年間ノ開業					一年間ノ廢業				
	十五年	十四年	十三年	十二年	十一年	十五年	十四年	十三年	十二年	十一年	十五年	十四年	十三年	十二年	十一年
廣島區西地方町	三十四					五十四					二〇				
廣島區左官町	二七					五九					三三				
賀茂郡下市村	四					一					六				
豐田郡御手洗町	一														
豐田郡東野村	一														
豐田郡中野村	四					二									
御調郡尾道久保村	六〇					三六					一〇				
御調郡東野村	八										三				
沼隈郡鞆町	四八					二					一				
合計	一四三	六九	六三	三九	一七〇	一七〇	一七	三九	三九		九六	一三	一〇		

第一五三

娼妓

地名	年未現在					一年間ノ開業					一年間ノ廢業				
	十五年	十四年	十三年	十二年	十一年	十五年	十四年	十三年	十二年	十一年	十五年	十四年	十三年	十二年	十一年
廣島區西地方町	五八	八				七八					二五				
廣島區左官町	三九					三八					七				
合計	九七	八				一一六					三二				

地名	年未現在					一年間ノ開業					一年間ノ廢業				
	十五年	十四年	十三年	十二年	十一年	十五年	十四年	十三年	十二年	十一年	十五年	十四年	十三年	十二年	十一年
賀茂郡下市村	六〇	七八	七八			九	四一	七八			二七	四一			
豐田郡御手洗町	五〇	六〇	四〇			一三	三九	四〇			三三	一九			
豐田郡東野村	一五					一五					二				
豐田郡中野村	二四					二四					四一				
御調郡尾道久保村	一三〇	六八	七〇			九三	一八	五二			四一				
御調郡東野村	八六	五七	五四			八〇	四八	六八			五二	四五			
沼隈郡鞆町	三二	二四	三〇	一七		八	一四	二五	一七		一〇	二〇	一一		
合計	四五九	二八七	二七二	六〇		三五八	一六〇	二六三	六〇		一八六	一四五	五一		

監獄

×ハ兼務ノ符ナリ

第一五四		監獄官	
署名	總數	典獄	副典獄
廣島縣監獄署	一四八人	一人	一人
本署	三	一人	一人
廣島縣監獄	三八	一人	一人
尾道支署	二〇	一人	一人
全三次支署	一五六	一人	一人
合計	一九六	一人	一人
		書記	看守長
		六人	三人
		准判任	看守
			五人
			六
		准等外	一人
			一〇
		雇	一人
			一七
		取女	一人
		締監	一
		教誨師	一人
			三
		醫師	三人
			六
		授業師	二人
			二
		押丁	四人
			五六
		使丁	五人
			九

十二月三十一日現在

第一五五

監獄ノ坪數

署名	所在地名	監房ノ建坪	場内ノ地坪
監獄本署	安藝國廣島區竹屋町	三一五坪	六、三一二坪
全監倉	安藝國廣島區水主町	四八	八四一
監獄支署	備後國御調郡尾道久保町	六六	三三四
監獄支署	備後國三次郡上里村	三三	一四一

監獄

二四五

第一五六

在監人員

署名	未決		已決		總數	別房留置		乳携兒帶	總數	懲	
	男	女	男	女		男	女			男	女
廣島縣監獄	208	196	747	724	1471	1	1	1	1	1	1
廣島縣監獄支署	60	58	66	63	133						
尾道支署	9	9	2	3	14						
全三次支署	9	9	66	63	133						
合計	277	263	832	807	1639	1	1	1	1	1	1
十一年	154	151	400	386	786	7	7	5			
十二年	135	99	463	445	908	7	8	7			
十三年	238	229	547	522	1069	1	1	1			
十四年	174	168	564	535	1109	1	1	1			

第一五七

監獄ノ出入人員

署	未決		已決		總數	別房留置		乳携兒帶	總數	懲	
	出	入	出	入		出	入			出	入
廣島縣監獄	1255	1001	6	13	1261	1192	14	1	5	3	
廣島縣監獄支署	523	445	1	2	625	503			2	5	
尾道支署	91	91			182	122				1	
全三次支署	305	305			610	503			2	3	

合計	十一年	十二年	十三年	十四年
21083	22339	2928	3424	3703
1537	234	247	257	364
62	34	19	27	40
15	30	12	33	29
3		1	2	1
2186	2265	2899	3527	3649
1807	276	310	341	381
14	39	32	36	32
7	29	14	28	28
4		2	1	1

第一五八

在監人ノ死亡

署	未決		已決		總數	男		女	
	病	死	病	死		病	死	病	死
廣島縣監獄本署	28	28	28	28	56	28	28		
廣島縣監獄支署									
全三次支署									
合計	28	28	28	28	56	28	28		
十一年									
十二年									
十三年									
十四年									

署名	監名	男				女			
		總數	病死	變死	刑死	總數	病死	變死	刑死
十四年		六八	六	六	二	-	-	-	
十三年		一九	五	四	四	-	-	-	
十二年		三六	三	三	四	-	-	-	
十一年		三三	八	-	二	-	-	-	

二四八

署名	在監延人員		在監人員		在監人員	
	人員	一日平均	人員	最多	人員	最少
廣島縣監獄本署	二九八	八八	二二二	十二月二十八日	八二	二月十五日
廣島縣監獄尾道支署	二九二	八〇	八三	十二月廿日	四	一月一日
全三次支署	八七三	二四	五八	十月廿八日	一	六月廿一日

署名	在監人員ノ賞		人命救接金		水火災防禦		逃走捕得		逃走密告	
	男	女	男	女	男	女	男	女	男	女
廣島縣監獄本署	四	五							一	
廣島縣監獄尾道支署	三	四〇							三	
全三次支署	四四	四五							四	

署名	在監人員ノ罰		總數	絶信屏	禁減食	開室	獨慎施	欽
	男	女						
廣島縣監獄本署	一四五	一四五	二		三七			
廣島縣監獄尾道支署	二	五	二		五			
全三次支署	一六一	一六一	三七		一三			

年次	監獄ノ經費					
	總數	獄署諸費	未決囚費	已決囚費	建築費	修繕費
十四年度(決)	七、〇八二	一九五〇	五八一	三八三〇	五五〇	一九五四
十三年度(決)	四、三八二	一六、七二	七六六	一九九八		

監獄

二四九

縣會及區町村會

第一六三

縣會ノ議員及撰被撰舉權ヲ有スル人員

三月一日現在

郡區		定員		現員		撰被撰舉權ヲ有スル者		人口千中撰舉權ヲ有スル者		撰被撰舉權ヲ有スル者	
郡	區	總數	華族	士族	平民	總數	撰舉權ヲ有スル者	撰被撰舉權ヲ有スル者	撰被撰舉權ヲ有スル者	撰被撰舉權ヲ有スル者	撰被撰舉權ヲ有スル者
廣安	藝島	四人	一人	二人	一人	一七五	一三三	四三	一・六八	三三五・七六	三人
佐	伯田	五人	一人	一人	三人	一七五	一三三	四三	一・六八	三八四・八四	三人
高	宮田	五人	一人	一人	三人	一七五	一三三	四三	一・六八	二八八・七八	三人
山	縣	四	一人	一人	二人	一七五	一三三	四三	一・六八	六六三・七五	三人
高	田	五	一人	一人	三人	一七五	一三三	四三	一・六八	四二五・五二	三人
賀	茂田	五	一人	一人	三人	一七五	一三三	四三	一・六八	六〇〇・四二	三人
豐	田	五	一人	一人	三人	一七五	一三三	四三	一・六八	三六二・〇五	三人
御	調	五	一人	一人	三人	一七五	一三三	四三	一・六八	六二九・〇二	三人
世	羅	二	一人	一人	一人	一七五	一三三	四三	一・六八	五三六・八六	三人
深	津	三	一人	一人	一人	一七五	一三三	四三	一・六八	三九七・四六	三人
沼	隈	三	一人	一人	一人	一七五	一三三	四三	一・六八	五四七・一一	三人
安	那	三	一人	一人	一人	一七五	一三三	四三	一・六八	四七七・六二	三人
廣	島	四人	一人	二人	一人	一七五	一三三	四三	一・六八	三八九・七六	三人
		總數	總數	總數	總數	總數	總數	總數	總數	總數	總數
		二	二	二	二	一七五	一三三	四三	一・六八	三三五・七六	三人
		三	三	三	三	一七五	一三三	四三	一・六八	三八四・八四	三人
		三	三	三	三	一七五	一三三	四三	一・六八	二八八・七八	三人
		二	二	二	二	一七五	一三三	四三	一・六八	六六三・七五	三人
		五	五	五	五	一七五	一三三	四三	一・六八	四二五・五二	三人
		五	五	五	五	一七五	一三三	四三	一・六八	六〇〇・四二	三人
		四	四	四	四	一七五	一三三	四三	一・六八	三六二・〇五	三人
		三	三	三	三	一七五	一三三	四三	一・六八	六二九・〇二	三人
		二	二	二	二	一七五	一三三	四三	一・六八	五三六・八六	三人
		二	二	二	二	一七五	一三三	四三	一・六八	三九七・四六	三人
		三	三	三	三	一七五	一三三	四三	一・六八	五四七・一一	三人
		三	三	三	三	一七五	一三三	四三	一・六八	四七七・六二	三人
		二	二	二	二	一七五	一三三	四三	一・六八	三八九・七六	三人
		三	三	三	三	一七五	一三三	四三	一・六八	五七二・八四	三人

縣會及區町村會

二五一

郡區	定員	現員	族別					總數	撰被撰權ヲ有スル者	人口千人中 撰權ヲ有 スル者千人 中被撰權 ヲ有スル者
			華族	士族	平民	總數	撰權ヲ有スル者			
蘆田	2人	2人			2人	2人	2,994人	2,283人	66.87%	3,143人
品石	2人	2人			2人	1,518人	1,215人	40.3%	62.78%	3,614人
神石	2人	2人			2人	2,336人	1,762人	57.4%	68.59%	3,357人
甲次	2人	2人			2人	1,649人	1,298人	45.1%	67.0%	3,764人
三奴	2人	2人			2人	2,529人	1,665人	66.4%	76.54%	4,392人
三可	2人	2人			2人	1,346人	1,014人	33.3%	41.91%	3,374人
三上	2人	2人			2人	962人	685人	27.7%	49.92%	4,043人
惠蘇	2人	2人			2人	1,803人	1,302人	50.1%	55.47%	3,847人
全管合計	6人	6人	6人	4人	56人	83,795人	57,797人	25.998%	46.50%	449,822人
十三年	6人	6人	6人	5人	55人	78,247人	53,488人	24.759%	43.66%	462,899人
十二年	6人	6人	6人	5人	55人	68,760人	51,271人	17.589%	42.25%	343,733人

二五二

年次	定員	縣會ノ常置委員		
		總員	華族	士族
十五年	7人	7人	7人	7人
十四年	7人	7人	7人	7人

年次	開會日數	出席總數	平均一日ノ出席數	議事事件數	
				議決認可	議決不認可
十五年	130日	4,857人	37.36人	23件	0件
十四年	70日	2,299人	32.84人	34件	0件
十三年	49日	1,621人	33.28人	25件	0件
十二年	35日	1,537人	43.91人	16件	0件

年次	開會日數	出席總數	平均一日ノ出席數	議事事件數	
				議決認可	議決不認可
十五年	130日	4,857人	37.36人	23件	0件
十四年	70日	2,299人	32.84人	34件	0件
十三年	49日	1,621人	33.28人	25件	0件
十二年	35日	1,537人	43.91人	16件	0件

郡區	撰權ヲ有スル者	縣會議員ノ投票		
		十五年	十四年	十三年
廣島	1,331人	1,330人	1,255人	1,042人
安藝	3,708人	3,702人	1,742人	3,309人
佐伯	5,073人	4,133人	3,269人	4,444人
沼田	2,171人	2,133人	2,171人	7,699人

縣會及區町村會

二五三

郡區	撰舉權ヲ有スル者			撰舉權ヲ有スル者十八ニ對スル投票ノ數		
	十五年	十四年	十三年	十五年	十四年	十三年
高 山 郡	二、三九五	三、五四五	二、三九〇	八、三三三	四、〇〇〇	一、二六六
高 宮 郡	五、二八一	四、六六九	三、六七〇	七、一四一	八、八八五	八、三三三
賀 田 郡	六、三〇五	四、九〇八	五、八〇五	六、八八五	四、〇〇〇	三、〇三三
豐 田 郡	四、三三三	四、九〇八	四、七二四	七、四一七	七、〇四一	七、四一七
御 調 郡	四、八〇八	四、八〇八	四、八〇八	七、六三三	三、二七二	二、九一七
世 羅 郡	三、一九六	一、六一八	三、七三〇	九、一七二	三、二七二	六、三三五
深 津 郡	一、六三三	一、六一八	一、五八〇	五、九九九	二、七〇〇	六、三五五
沼 隈 郡	一、二八六	二、二五〇	二、一三三	六、〇〇六	二、七八	五、一五
安 田 郡	一、三九二	一、三八〇	一、六九六	三、六六九	四、〇〇一	一、七九
蘆 田 郡	二、二八三	一、六二八	一、六九六	五、四一	七、五〇	七、四一
品 石 郡	一、一二五	七、一四	一、六九六	六、六九	七、二六	六、五四
神 戶 郡	一、七六二	一、七一九	一、三五二	六、三三七	七、五八	六、五四
甲 府 郡	一、一九八	一、六〇六	一、六一八	七、一五	七、七	七、一四
三 次 郡	一、七八一	一、九六〇	七、五五	六、六七	三、五七	五、二六
三 次 郡	一、六六五	一、一〇	一、一〇	六、四五	七、四一	七、四一
奴 可 郡	一、〇一四	六、三〇	一、四五八	七、一九	三、四三	九、二六
三 上 郡	六、八五	一、四五八	一、四五八	七、一九	三、四三	九、二六
惠 蘇 郡	五、四〇五	三、五五八	四、七〇五	六、七〇	三、四三	六、五六
合 計	五、四〇五	三、五五八	四、七〇五	六、七〇	三、四三	六、五六

二五四

郡區	區町村會及議員			十二月三十一日現在		
	會數	總數	議員	被撰舉權ヲ有スル者	撰舉權ヲ有スル者	撰舉權ヲ有スル者
廣 島 郡	一九	二〇〇	一八	一、一〇〇	二、二二八	二、二二八
安 藝 郡	三三	三三三	二七	一、七九三	二、四三九	二、四三九
佐 伯 郡	四九	五七三	三〇	一、〇八八	一、七九三	一、七九三
高 宮 郡	四二	二六二	九	六、六八六	六、七三三	六、八七三
高 山 郡	九七	四九〇	一八	六、六八六	六、七三三	六、八七三
高 山 郡	七三	四〇七	六	一、四七二	二、五二九	二、五二九
賀 田 郡	九九	九五八	一五	一、六六九	一、九六二	一、九六二
豐 田 郡	一〇二	九三五	一五	一、五五	一、六九八	一、六九八
御 調 郡	一二九	一、〇四五	一三	一、八五	一、六八三	一、六八三
世 羅 郡	六九	五五四	一六	一、七三三	一、八三二	一、八三二
深 津 郡	四四	五八八	一六	七、二八五	八、六二四	八、六二四
沼 隈 郡	四四	五八八	一六	七、二八五	八、六二四	八、六二四
安 田 郡	三二	四九〇	一三	一、〇三六	一、一五六	一、一五六
蘆 田 郡	二〇	四五六	一三	八、二九九	七、一九三	七、一九三
品 石 郡	一五	三九三	一三	三、〇二六	三、〇五一	三、〇五一
神 戶 郡	一九	四二六	一八	二、九二六	二、二二三	二、二二三
合 計	一九	四二六	一八	二、九二六	二、二二三	二、二二三

縣會及區町村會

二五五

郡區	會數	總數		町會	村會	町村聯合會	被選舉權者有スル者	選舉權者有スル者
		議	員					
甲奴	一三	三四九	八	八	三三五	一四	二、五四四	二、一五二
三次	四三	五一五			三七一	一四四	四、三三六	四、七二六
三谿	二八	三四三			二四七	九六	二、八九一	三、一五〇
奴可	四八	四〇二	一五	一五	二四六	一四一	四、四五三	五、〇四二
三上	三三	二四九			一五八	九一	二、八七二	三、二五五
惠蘇	五一	四二九			二七二	一五七	四、九二〇	五、五五六
合計	二二八	一、一三二	八九	八九	八、一三七	二、九九五	一七、八七四	二一、五〇六

二五六

縣及區町村歲入出

第一六八

國庫支出ノ縣費

科 目	十 四 年 度 (決)	十 三 年 度 (決)
本 廳	七四、三三四	七五、七二七
俸 給	三五、五七〇	三五、六四六
應 給	二九、三一一	三三、三五八
貨 幣 交 換 費	三四六	一一六
印 紙 類 賣 捌 手 數 料	一九六九	一、二三七
徵 兵 費	三、三一九	一、七〇七
史 誌 編 輯 費	八四六	九一〇
恩 賜 費	一六一	二七五
救 助 費	二、三五九	二、九一五
招 魂 社 費	八八	七九
地 籍 編 纂 費	三五	
雜 費	三三〇	四七四
監 獄 費	一〇、五五	四三、八二九
監 獄 署 諸 費	二、三七四	一六、一七二

縣及區町村歲入出

二五七

科目	十四年度	十三年度
已決囚諸費	六、五六八	七、六六九
囚人諸費		一九、九八八
懲役人諸費		
營繕費	一、一三三	三〇二
社寺祿	三三三	四、二六三
賞勳年金	四、五三五	四、二六三
武官年金	四、五〇七	四、二六三
警視官年金	一八	四、二六三
軍人恩給	四、五九五	五、〇二五
陸軍恩給	一、七二二	一、六五八
海軍退隱料	二四四	一四六
寡婦孤兒扶助料	二、六二九	三、二二二
西南從軍輩一時賜金	一三五	
神社費	一、七三〇	一、六六四
警部給與	一、一三二	九、四三〇
警部俸給	八、二九八	六、八一九
警部雜給	三、八一三	二、六一一
警察費國庫下渡金	一、七、四五七	

科目	十四年度	十三年度
土木費國庫下渡金	二八、〇二七	四〇、五五一
備荒儲蓄補助		九〇五
營繕費	四三六	
雜出	一五、三六七	一八、一六六

第一六九

地方稅收入ノ豫算

科目	十四年度	十三年度	十二年度	十一年度
地租割	三七八、四七八	二五二、八七七	二五、六一八	二九、九〇六
營業種稅	二二、六九二	二〇、三三九	二一、五三六	一五、三四〇
營業種稅	三三、九九三	二〇、六九八	二九、四〇三	
漁業稅	六、六二二	五、二七七		
採藻稅	八	一、三四五		
戶數割	三三、三六七	二六、五一七	七七、九九六	九八、二二七
國庫下渡金	一六、九八〇	二六、一八二	五二、〇五六	一一、一一一
雜收入	六一、五〇五	六二、四〇三	一三、七三五	五、二七九
前々年度ヨリ繰越高	一二、七一三	五、二八五		
合計	五六五、三五八	四一八、七三三	四一〇、三四四	二四九、七六三

第一七〇		地方稅收入ノ決算				
科目	十四年度	十三年度	十二年度	十一年度		
地租割	三、七九九、七七五	三、五二一、二一六	二、一三〇、七四〇	一、四一〇、二二七		
營業稅	二、二五七、七五五	二、三三三、九九九	二、〇九八、八〇〇	一九、九八九		
雜種稅	二、九四四、四三三	二、一八三、九九九	二、〇七二、一四四	三、二九七		
漁業稅	二、四五一	一、四三〇		三、三〇二		
採藻稅	一、一四五	二〇二				
戶數割	三三、一四七	四三、七二〇	七五、三三四	九〇、九〇二		
國庫下	一七、六〇四	六七、〇三三	三一、七八〇	一、二一一		
寄附金	二〇、八三三	一〇	四九六			
雜收入	三三、二四三	二九、六〇一	一一、三七八	六、八〇七		
諸收入金其他補充		六四二				
前々年度ヨリ繰越高	一、二七、七一三	五、二八五				
前年度ヨリ繰越高		二五三	一、五七、七三三	一〇、四六三		
合計	五三、三三九、一	四四、四、六三〇	三八、九三、六九九	二六〇、一九八		

第一七一

地方稅收入ノ郡區別

十四年度

郡區	總數	地租割	營業稅	雜種稅	漁業稅	採藻稅	戶數割
廣島	二、四三三、四四四	一〇、二〇九	三、四五二	八、五三五	九八	三三七	一、八一三
安藝	三、三〇三、三三三	二五、〇六六	一、六五二	一、二四五	七三	八一三	三、五四三
佐伯	三、四四八、二	二七、五八一	一、四三六	二、〇五九	四一〇	七	二、九八九
沼田	一、七、四二四	一四、九六五	八六三	三九七	四〇		一、二五九
高宮	一、五、〇七七	一一、七二〇	八一〇	五三六	一六		九九五
山縣	一、九、八〇二	一六、五〇〇	八四三	七九七	四八		一、六一四
高山	二、七、四七三	二四、〇九六	六二九	八七二	三六		一、八四〇
賀茂	五、六、七三八	四九、一七〇	一、八六二	二、三二四	三三		三、一六七
豐田	四、六、七二八	四一、〇四一	一、〇四五	一、五〇七	二七		二、九五二
御調	三、七、〇八五	二七、七五〇	二、六一八	三、五二五	一六三		三、〇一四
世羅	一、九、八八七	一八、三三〇	二七六	四一七	一九		八五五
深津	二、〇、〇二一	一四、八二八	一、六九六	二、一五一	三四		一、三二二
沼隈	二、四、六三九	一九、七八〇	一、五六八	一、〇九四	二九八		一、八八七
安那	一、三、〇四四	一一、五〇五	四九二	四〇一	二四		六六二
蘆田	一、二、五二八	一〇、二〇六	六八六	八五一	五五		八二〇
品治	七、八四一	六、六八二	三六七	二八一	一一		五〇〇
神石	九、二〇〇	七、七五二	四二八	三九四	二四		六〇二
甲奴	七、二一五	六、一五二	二六一	二四〇	一八		四四四
合計							三六一

縣及區町村歲入出

三六一

科目	雜商	遊技場	料理屋商	人寄席	遊藝師匠	遊藝稼人	質屋商	兩替屋	陸運	爲替店	古着商	古金商
總數	一、二四	二七九	四三	一〇	七〇八	四六五	一四七	一六三	一四七	一四七	一四七	一四七
地租割	三三五	二七七	四八	一五	四九一	二八五	一五三	一五六	一四七	一四七	一四七	一四七
營業稅	二九八	二六二	七三	五	三七四	二六〇	一〇二	一一六	一〇二	一〇二	一〇二	一〇二
雜種稅	二八三	二四二	八〇	一	四一	二五五	一〇一	一一一	一〇一	一〇一	一〇一	一〇一
漁業稅	二八三	二四二	八〇	一	四一	二五五	一〇一	一一一	一〇一	一〇一	一〇一	一〇一
採藻稅	二八三	二四二	八〇	一	四一	二五五	一〇一	一一一	一〇一	一〇一	一〇一	一〇一
戶數割	二八三	二四二	八〇	一	四一	二五五	一〇一	一一一	一〇一	一〇一	一〇一	一〇一

科目	會社	卸賣商	仲買商	小賣商
總數	五二七	八三	二八八七	二四一五
地租割	一四八	五一	三三三三	二二五二
營業稅	一四八	五一	三三三三	二二五二
雜種稅	一四八	五一	三三三三	二二五二
漁業稅	一四八	五一	三三三三	二二五二
採藻稅	一四八	五一	三三三三	二二五二
戶數割	一四八	五一	三三三三	二二五二

郡區	總數	地租割	營業稅	雜種稅	漁業稅	採藻稅	戶數割
郡區總計	四六八七四八	三七九九八五	二二五七六	二九四四三	二四五二	一、四七	三三、一四七
三次	一、六八九	九、三八七	六〇二	七九〇	三三		八七七
三可谿	一一、一六〇	一〇、〇三〇	二九一	二五四	一〇		五七五
三上	七、一三五	五、四一一	五三二	五七三	三三		五八七
惠蘇	四、四六六	四、一〇四	二〇八	二二一	一八		三、四〇
合計	七、八六八	六、八三〇	二〇八	二二一	一八		六〇一

科 目	國 名	十 四 年 度	十 三 年 度	十 二 年 度	十 一 年 度
古道具商	備安	三〇七 四	三二〇 四	三四八 四	三四八 四
回漕	後藝	一九四	二四一	一九五	一八〇
旅籠屋商	國	七八四	六〇	四四	三四
飲食店		六八三	六八四	六四四	六一七
湯屋		六三五	七二六	七七一	六四八
理髮床		八〇三	六〇二	五四四	五三九
雇人受宿		一二二	七九七	六九七	六八〇
相撲		六三	一三八	一三三	一九
俳優		一三五	六五	一三三	六七
製造所		一一二	一三三	一三三	一三三
水車		一四七	一三八	一三〇	一〇
		三三	一三六	一〇	一〇
		四七	一四九	二八	三五
		一七	九	二一	三〇
		一四	一	六	三
		三〇	一五	二五	四〇
		三五	二〇	二五	三四〇
		二八	一八	一三	一〇
		三五	四〇	三三	二五
		三九	四九	三七	二五
		八三〇	一八八	一三三	一〇

科 目	國 名	十 四 年 度	十 三 年 度	十 二 年 度	十 一 年 度
船		八八〇	四三八	四三九	四三一
車馬		三〇八	一五三	一五一	一四六
乘馬		一四七九	一二三	一〇五	一一八
職工		六九三	四三六	三五〇	二九三
藝妓		三三九三	一一三	一〇五	一一八
藝妓		一九四〇	三五六	三五〇	二九三
屠牛		四三九八	三五四六	二九八四	二九一九
市場		二〇四六	二〇五七	二二九四	二四九九
興行		一六八五	一八〇八	一七八六	一七四二
演劇		四四九	六五三	八七八	一一二
遊覽所		一九五	一二五	一四三	六〇
		一〇一	一四六	二八	六二
		二四九	一七九	四二八	一三四
		二二九	二〇八	三四九	一六八
		五		九	一一

地方税ノ税率

縣及區町村歲入出

地租金壹圓二付		稅三拾錢
會社	稅	
小賣商	年稅	
一等 仕入金五千圓以上	稅拾五圓	
二等 同五千圓未滿	同十二圓五十錢	
三等 同四千圓未滿	同拾圓	
四等 同三千圓未滿	同七圓五十錢	
五等 同二千圓未滿	同五圓	
六等 同一千圓未滿	同三圓七十錢	
七等 同五百圓未滿	同貳圓五十錢	
八等 同三百圓未滿	同壹圓八十錢	
九等 同二百圓未滿	同壹圓貳拾錢	
十等 同一百圓未滿	同九拾錢	
十一等 同五十圓未滿	同六拾錢	
十二等 同貳拾圓未滿	同三拾錢	
無等行商	同拾五錢	
無等露店	同拾五錢	
雜買商	年稅	
一等 益金五百圓以上	稅拾五圓	
二等 同四百圓未滿	同拾圓五十錢	
三等 同三百圓未滿	同七圓五十錢	
四等 同二百圓未滿	同五圓	
五等 同一百圓未滿	同三圓七十錢	
六等 同五十圓未滿	同貳圓五十錢	
七等 同三十圓未滿	同壹圓八十錢	
八等 同二十圓未滿	同壹圓貳拾錢	
九等 同十圓未滿	同九拾錢	
十等 同五圓未滿	同六拾錢	
十一等 同三圓未滿	同三拾錢	
十二等 同貳圓未滿	同拾錢	
遊船	以上長官間ヲ加フル毎ニ税金七錢ヲ増	
遊技場	年稅	
一等 益金五百圓以上	稅貳拾圓	
二等 同三百圓未滿	同拾五圓	
三等 同二百圓未滿	同拾圓	
四等 同一百圓未滿	同七圓五十錢	
五等 同五十圓未滿	同五圓	
六等 同三十圓未滿	同三圓五十錢	
七等 同二十圓未滿	同三圓	
八等 同十圓未滿	同貳圓	
九等 同五圓未滿	同壹圓	
臨時遊技場	八日税金三錢トス	

料理屋		年稅
一等 益金貳百四十圓以上	稅拾貳圓	
二等 同貳百四十圓未滿	同九圓	
三等 同貳百四十圓未滿	同六圓	
待合茶屋	年稅	
遊船茶屋	年稅	
芝居茶屋	年稅	
人寄席	年稅	
一等 益金貳百四十圓以上	稅拾二圓	
二等 同貳百四十圓未滿	同拾圓	
三等 同貳百四十圓未滿	同八圓	
四等 同貳百四十圓未滿	同六圓	
五等 同貳百四十圓未滿	同四圓	
六等 同貳百四十圓未滿	同二圓	
臨時人寄席	八日税金三錢トス	
買屋	年稅	
賣屋	年稅	
兩替店	年稅	
陸運	年稅	
一等 益金五百圓以上	稅拾五圓	
古著商	年稅	
古道具商	年稅	
一等 仕入三千五百圓以上	稅拾圓	
二等 同三千五百圓未滿	同七圓五十錢	
三等 同二千五百圓未滿	同五圓	
四等 同一千五百圓未滿	同三圓七十錢	
五等 同一千圓未滿	同貳圓五十錢	
六等 同五百圓未滿	同壹圓八十錢	
古著商	年稅	
古道具商	年稅	
一等 仕入六百圓以上	稅壹圓貳拾錢	
二等 同四百圓未滿	同九拾錢	
三等 同三百圓未滿	同七圓五十錢	
四等 同二百圓未滿	同五圓	
五等 同一百圓未滿	同三圓七十錢	
六等 同五十圓未滿	同貳圓五十錢	
七等 同三十圓未滿	同壹圓八十錢	
八等 同二十圓未滿	同壹圓	
旅籠屋	年稅	
諸飲食店	年稅	
一等 益金三百三十圓以上	稅拾圓	
二等 同三百三十圓未滿	同七圓五十錢	
三等 同二百五十圓未滿	同五圓	
四等 同二百圓未滿	同三圓七十錢	
五等 同一百圓未滿	同貳圓五十錢	
六等 同八十圓未滿	同壹圓八十錢	
七等 同六十圓未滿	同壹圓廿錢	
八等 同四十圓未滿	同九拾錢	
本錢宿牛馬宿	税金拾錢トス	
湯屋	年稅	
理髮店	年稅	
雇人請宿	年稅	
一等 益金百七十圓以上	稅五圓	
二等 同百七十圓未滿	同三圓七十錢	

縣及區町村歳入出

湯屋ノ二 雇人請宿	年 稅	金貳圓五拾錢	職工 相撲	年 稅	金三拾錢	遊稼人 市場上リ高稅ノ金	月 稅	五十錢
三等 金貳拾圓未滿	同	同壹圓八拾錢	職工 一等	同	同拾貳圓	市 場 上 上リ高百分ノ一	上 上リ高百分ノ一	同上
四等 同六拾圓未滿	同	同壹圓貳拾錢	職工 二等	同	同八圓	演 劇 全 上 上リ高百分ノ五	上 上リ高百分ノ四	同上
五等 同四拾圓未滿	同	同九拾錢	職工 三等	同	同五圓	諸 興 行 全 上 上リ高百分ノ四	上 上リ高百分ノ三	同上
六等 同三拾圓未滿	同	同六拾錢	職工 四等	同	同三圓	遊 覽 所 全 上 上リ高百分ノ三	上 上リ高百分ノ三	同上
七等 同三拾圓未滿	年 稅	同六拾錢	俳 優	年 稅	同三圓	屠 牛 牛 一 頭 二 付 稅 金 貳 拾 錢	年 稅	同上
製造所	年 稅	同六拾錢	一 等	年 稅	同三圓	八 重 浜 場 壹 反 步 二 付 稅 金 四 拾 錢	年 稅	同上
一等 仕入金一萬圓以上	同	同七圓五拾錢	二 等	年 稅	同四圓	海 苔 養 育 場 同 同 三 拾 錢	年 稅	同上
二等 同五千圓未滿	同	同七圓五拾錢	三 等	年 稅	同四圓	貝 類 養 育 場 同 同 四 拾 錢	年 稅	同上
三等 同二千五百圓未滿	同	同九圓八拾錢	四 等	年 稅	同拾五圓	切 川 場 同 同 一 圓	年 稅	同上
四等 同二千五百圓未滿	同	同九圓八拾錢	五 等	年 稅	同拾五圓	符 川 場 同 同 一 圓	年 稅	同上
五等 同六百廿五圓未滿	年 稅	同四拾五錢	乘 馬 (軍用ヲ除ク)	年 稅	同拾五圓	雜 網 漁 (前記五種ヲ除ク)	年 稅	同上
六等 同六百廿五圓未滿	年 稅	同四拾五錢	乘 馬 (除ク)	年 稅	同拾五圓	配 網 漁 (外語ヲ云フ)	年 稅	同上
水 車	年 稅	同四拾五錢	乘 馬 (除ク)	年 稅	同拾五圓	釣 繩 漁	年 稅	同上
搗 臼 二拾五個以上	同	同五圓	乘 馬 (除ク)	年 稅	同拾五圓	採 藻	年 稅	同上
搗 臼 七個以上	同	同五圓	乘 馬 (除ク)	年 稅	同拾五圓	戶 數 割 一 戶 二 付	年 稅	同上
搗 臼 二拾五個未滿	同	同七拾錢	遊 藝 師 匠	同	同三十錢			
搗 臼 七個未滿	同	同七拾錢						
搗 臼 壹個未滿	同	同七拾錢						
搗 臼 壹個未滿	同	同七拾錢						

第一七四 地方稅支出ノ豫算

科 目	十四年度	十三年度	十二年度	十一年度
警察 警察廳舍建築修繕費	七三五七八	六七、二九一	五六、四五六	二九、五五一
土木 警察廳舍建築修繕費	四四、六五四	三三、六〇三	三一、八二八	四七、〇八八
縣會 議 諸 費	二〇、一四七	三六、六一七	四九、九二五	四八、二二八
衛生 及 病院 費	二〇、二九八	一六、六〇五	一九、七四三	一〇、四五三
教 育 郡區廳舍建築修繕費	一、三〇三	三六、三八一	四六、七三五	一三、五四三
郡區吏員給料旅費及廳中諸費	一〇〇、七九〇	九〇〇	四五六	四八〇
救 育 費	三三三	五〇	五〇	七五、五一九
浦役場及難破船諸費	一五	三七	二〇〇	二〇〇
管内限諸達書及揭示諸費	五、二一八	五、二一八	五、七八〇	二、〇〇〇
勸 業 費	六、二六四	六、一九六	三、〇二一	五、三六一
戶長以下給料及職務取扱費	一五〇、八七九	一三七、一三三	一三七、三三一	六五、九五九
縣廳舍建築修繕費	六一六			
縣 監 獄 費	七二〇、六七			
縣 監 獄 建築修繕費	一一九〇四			

科 目	地方税支出ノ決算			
	十四年度	十三年度	十二年度	十一年度
地方税取扱諸費	二〇、六九九	八、二六六		
豫備費	五五八、三三九	四一八、七三九	三九〇、二一九	二五四、九七八
合計	五七九、〇三八	四二七、〇〇五	三九〇、二一九	二五四、九七八

科 目	地方税支出ノ決算			
	十四年度	十三年度	十二年度	十一年度
警察費	七八〇、八八八	六八七、二七四	五六八、五〇〇	二九、五五三
警察廳舎建築修繕費				
土木費	四二〇、〇七七	二八、五六五	二五、二二二	三七、四一八
縣會議諸費	一八、三三八	一三、一〇六	六、九七六	六、六一二
衛生及病院費	一九、三二〇	一八、二五三	一三、二八四	九、六四一
教育費	二九、一四二	三四、八一四	四五、七五五	一三、四七八
郡區廳舎建築修繕費	一九、八八八	七、八五	六、九九	八四一
郡區吏員給料旅費及廳中諸費	一〇五、三四二	一〇三、八六四	九三、七八八	七、三九〇
救育費	一九	四		
浦役場及難破船諸費	二	二	一	七
合計	一、〇三九、〇〇六	一、〇三九、〇〇六	一、〇三九、〇〇六	一、〇三九、〇〇六

科 目	地方税支出ノ決算			
	十四年度	十三年度	十二年度	十一年度
管內限諸達書及揭示諸費	五、二二七	五、七三三	四、二四四	一、九八六
勸業費	五、〇二〇	五、八三〇	三、七二〇	五、四二一
戸長以下給料及戸長職務取扱費	一四九、四九五	一三五、五四七	一二五、六六〇	五六、五三六
縣廳舎建築修繕費	五九八			
監獄費	五四、六八三			
縣監獄建築修繕費	六、三四四			
地方税取扱費	四四			
雜出	二、一五五			
合計	五二七、八二二	四一五、二三〇	三七六、二九九	三三三、八八三

科 目	地方税支出決算ノ細目			
	十四年度	十三年度	十二年度	十一年度
警察費	七八〇、八八八	六八七、二七八	五六八、五〇〇	二九、五五三
警察廳舎建築修繕費				
土木費	四一、八〇九	三六、六九七	三一、五五〇	一五、七一五
縣會議諸費	一三、〇七八	一一、一七一	一八、三八三	九、六五二
衛生及病院費	一三、一〇〇	一〇、八六〇	六、九一七	四、一八六
教育費				
郡區廳舎建築修繕費				
郡區吏員給料旅費及廳中諸費				
救育費				
浦役場及難破船諸費				
合計	一、〇三九、〇〇六	一、〇三九、〇〇六	一、〇三九、〇〇六	一、〇三九、〇〇六

科目	十四年度	十三年度	十二年度	十一年度
修繕費	四	四	四	四
土木費	四二〇七七	二八五六五	二五、三二一	三七、四一八
道路橋梁費	二四、四三〇	一六、五五三	一五、九〇七	三三、六一五
治水堤防費	一七、六五七	一三〇、一二	九、三二四	四、八〇三
港灣費				
區町村土木補助費				
縣會議諸費	一八、二八八	一三、一〇六	六、九七六	六、六一二
俸給	一、八三〇	一、七五〇	一、三二二	六、六一二
雜給	一五〇、四四五	一〇、一八〇	四、七一	二、五五三
衛生及病院費	一、四一三	一、一七六	九、五三	四、〇五九
廣生費	一九、三〇九	一八、二五三	一三、二八五	九、六四一
廣島縣費	二二四	二二九	一、三七三	九、六四一
傳染病豫防費	一八、四三〇	一八、〇三四	一一、九二二	九、六四一
廣島師範學校費	六六五	三四、八一五	四、七五五	一三、四七七
福山師範學校費	二九、四二	六、五二一	一、二五五八	三、三〇五
廣島中學校費	六、四三三	四、九二九	六、八六九	一、四六六
廣島中學校費	四九五	四九五	六八六九	三、一九五

二七二

福山中學校費	三、二〇〇	二、五九八	二、四八五	
小學授業監督費	四二四	二九七三		
小學校教員生徒會費	一、五〇七			
留學生徒費	三〇四			
教育會費	五五九	五〇〇	一〇四	一七〇
臨時試驗費		五九四		
小學校補助費	一、一七六五	一六、七〇〇	二、三七九	五、三三八
郡區廳舍建築修繕費	一、九八七	七八五	六九九	八四一
建築費	一九三			
修繕費	一、七九四	七八五	六九九	八四一
郡區吏員給料旅費	一〇五、三四二	一〇三、三五〇	九三、七八七	七、三九〇
及廳中諸費	六〇、三四八	五七、八五二	五六、三八六	四〇、八四七
俸給	三三、二一七	三三、二五九	一七、二〇一	七、四二〇
雜給	二一、八七七	二二、二三九	二〇、一〇〇	一三、一三三
救育費	一九	四		
浦役場及難破船諸費	二	三	一	七
浦役場費	二	二	一	七
難破船諸費	二	二	一	七
諸達書及揭示諸費	五、三三七	五、七三三	四、四四四	一、九八六
諸達書費	五、一九八	五、七三〇	四、四四二	一、九八六

縣及區町村歲入出

二七三

科目	十四年度	十三年度	十二年度	十一年度
揭示諸費	二九	三	二	四
揭示場修繕費	五〇二〇	五八三〇	三、七一九	五、四二一
勸業費	一、七七八	一、三四三	一、二七一	六八三
給與費	二九七	一九九	二八七	八八
需用費	八九〇	七九三	六五七	三、五九二
農事講習所費	四七二	四七五	一三七	
植物試驗場費	一、二〇九	九〇〇	五二七	
製造物試驗場費	一九〇	二〇一	二二	
氣候觀測費	二九	五八	三四	
集產場費			八〇一	
博覽會共進會費	一一一	一、六一〇		
出品補助費		二七		
盜失金				
營業費	四四	二二四	一三	一〇五八
戶長以下給料及戶長職務取扱諸費	一四九、四九五	一三五、五四五	一二五、六六〇	五六、五三六
職務取扱諸費	七四、六〇〇	六六、九八〇	六四、三三三	三二、五六〇
雜給	四〇、七五二	三五、九三九	三一、五七六	一三〇、六五
雜給	三四、四三三	三二、六二六	二九、八五一	一〇、九一一
地方稅取扱費	四四			

二七四

科目	十四年度	十三年度	十二年度	十一年度
縣廳舍建築修繕費	五九八			
建築費	五九八			
修繕費	五九八			
監獄費	五四、六八三			
俸給	四、五五〇			
雜給	八、三六七			
廳費	四、二二二			
未決囚諸費	五、八一八			
已決囚諸費	三二、七三六			
監獄建築修繕費	六、三四四			
建築費	五、五〇四			
修繕費	八四〇			
雜出	一、一五五	五四三		

第一七七

賦金ノ收入

縣及區町村歳入出

二七五

地名	貸座敷				娼妓			
	十四年度	十三年度	十二年度	十四年度	十三年度	十二年度	十四年度	十三年度
賀茂郡下市村	一八四	一三四	一四	三三四	三三四	三三四	三三四	三三四
豊田郡御手洗町	六三	五八	五八	三三八	三三八	三三八	三三八	三三八
御調郡尾道久保町	六三九	五五八	四九九	四九三	四九三	四九三	四九三	四九三
全郡東野村	四五	三三	一八	三九〇	三九〇	三九〇	三九〇	三九〇
沼隈郡鞆町	一〇七	九四	一〇〇	三三三	三三三	三三三	三三三	三三三
合計	八七三	七五四	六二七	一、七六八	一、七六八	一、七六八	一、七六八	一、七六八

二七六

科目	賦金ノ支出		
	十四年度	十三年度	十二年度
警察探偵費	二四九	四	四
嚙毒検査費	二二九	一九九	二七七
業跡取締費			七〇一
合計	二六四三	一九九四	九八二

科目	協議費ノ收入		
	十四年度(決)	十三年度(決)	十二年度(決)
地價割	二四四、四六七	二四、七三九	一八三、六九二
地租割	三、七三三	六六〇	六四四
舊石高割	八	三九七	二六四
反別割	一、七三四七	八、三九六	九、三六五
地番銀割	一、三八〇	一、三三七	一、三二二
格銀割	五八三	一、四八二	一、四二二
戸數割	七、七五八三	五、三四一四	五、二、三五五
家賃割	二七	二二	一七
人口割	一、八六六	二四五	三〇九
貧富割	一、七〇三	一、七七九	一、三三五
村民共有地收入	四二〇	一、八九五	一、四一〇
村民共有金利息		一九〇	一九七
學校積金利息		二、四八七	二、三〇五
道路橋梁築造費(寄附)		四	二
戸長役場借上費(寄附)		八三八	三三三
學校新築修繕費(寄附)			

縣及區町村歳入出

二七七

科目	十四年度(決)		十三年(決)		十二年(決)	
	金額	件数	金額	件数	金額	件数
小學校授業料	450	302			145	105
小學校不淨物賣拂代	3	120			124	
村民共有物賣拂代	69	643			92	
小學校へ借入金		866			1,333	
道路修繕借入金		551			270	
訴訟入費借入金						
雑収入	2,210				1,033	
前年度越額	3,081				431	
合計	3,545,539	3,051,891			2,588,898	

郡區	協議費收入ノ郡區別		十四年度	
	總數	地價割	地租割	反別割
廣島	19,386	10,161		
安藝	19,691	9,894		
佐伯	24,218	13,798		
沼田	9,956	5,218	1,618	1,234
高宮	8,558	4,870	498	711
合計	78,809	43,941	2,116	2,165

郡區	協議費收入ノ郡區別		十四年度	
	總數	地價割	地租割	反別割
高山縣	11,542	6,511		361
賀茂田	9,584	7,790		534
豐田	28,577	20,104		1,992
御調	29,263	17,555		3,515
世羅	33,358	20,599		3,252
深津	16,092	13,031		1,394
沼隈	26,013	18,121		961
安那	17,610	13,885		707
蘆田	12,823	9,444		1,029
品石	7,726	6,708		94
神石	7,565	5,576		41
甲奴	3,996	3,188		141
三奴	10,847	8,177		385
三可	14,181	12,503		170
三上	8,625	7,029		95
三蘇	5,555	4,536		
惠蘇	6,944	5,679		
合計	354,539	244,467	3,733	17,348

協議費ノ支出

科 目	十四年度(決)	十三年度(決)	十二年度(決)
土木ニ關スル諸費	一六三三四一	一七八四七四	八三〇二八
衛生ニ關スル諸費	九、四七四	八、一九八	五、七九一
教育ニ關スル諸費	一一六、〇〇一	八〇、九一二	七八、二五五
戸長及戸長役場ニ關スル諸費	四七、一〇一	三四、一二一	二六、八一八
救育ニ關スル諸費	二九〇	六二八	七三九
區町村會ニ關スル諸費	一六、七七九	一六、〇五九	一六、二六三
聯合町村會ニ關スル諸費	一〇、九一	二二三	一〇、一〇九
水火災ニ關スル諸費	一〇、九一	一、二五五	一、九六三
地籍ニ關スル諸費	五、九三二	三三三	一、九六三
貧富調査費		九四	一、一五六
自治取扱費		一、二八六	九一八
時辰鐘諸費	一一四	八二	八三
諸稅徵收費		二七	三六
共有物ニ關スル地租及諸費	七三九	二八二	二六四
池守權守其他諸番人給	四二四	二二七八	一、八五三
郵送費	二〇	七二	三五

町村公文配達人費		二九八	二九二
總代理人手當金		五七二	五八
訴訟ニ關スル諸費	三三	二二五	三三九
借入金償却元利子	一四六	六	七
共有山諸費		一三三	
溝敷地損料		二九	四七
商法講習所補助費		一四	一一
影露拂費		一九七	二二四
村頼母子入割戻シ費		七九	六一
民林監守給	三五	三五	三四
雨乞虫送費		三三七二	三、四四八
村會調査費		三三三	四五七
里道調査費	三七三五	二〇	一、三二六
村界論諸費		二五五〇	二七、三二七
協議費取扱費			
地等費			
官林下草料			
地租改正費	一六、七三八		
堤敷地損料			

合計	高山宮	高山縣	高田	賀茂	豐田	御調	世羅	深津	沼隈	安那	蘆田	品治	神石	甲奴	三次	三谿	三奴	三上	惠蘇	合計
八、五二六	一、三三四	九、五三八	二、八五七	二、九六三	三、三三八	一、六〇九	二、一七〇	二、五二七	一、七三三	一、二九三	七、六六八	七、二四五	三、九八一	一、〇六六	一、四二七	八、五九〇	五、五三五	六、九二八	三、五二一	三、五二一
三、五五二	九四〇	一、六七一	一、二六八	九、六三一	七、三八七	三、六五六	一、二七九	一、四四五	八、二七九	四、三三九	三、三三二	四、八四	七、四九	二、七六五	八、三三九	三、九七〇	三、四七四	二、四八一	一、二六三	一、二六三
二八六	五三三	三三七	五六〇	六〇八	六九九	三三三	四三三	五三七	四二二	三〇五	一、二七	二、五八	一〇九	二九八	一九七	二、五八	一、三二	二七八	九四七	九四七
三、五三二	六、七六一	三、九一九	七、二八四	一〇、五四三	一〇、七〇	三、七二二	六、二六六	九、一三九	五、二一六	四、六七	二、一九二	三、四〇一	一、八〇九	四、二九	二、七六七	二、一〇八	八三〇	二、一七一	一、二六〇	一、二六〇
三〇五	六六八	八二四	四、二九三	六、六五八	二、七八七	一、七三二	一、〇九〇	一、六六三	二、〇六三	一、八二六	九〇〇	二、一〇五	五〇二	一、五一	一、八四五	一、七八三	八九二	一、五六〇	四七二	四七二
八	一四	四五	四	五六	一八	二七	一	一五	四	一	一六	一	一	一〇	二五	二九〇	二九〇	二九〇	二九〇	二九〇
二七七	九六七	四二〇	一、三〇六	一、〇七二	一、二四三	六〇五	六〇〇	九〇三	六九五	九三〇	四一八	四六一	二二八	四七四	四六四	三八五	一八二	四一五	一、六七九	一、六七九
五、六七	一、四四〇	二、三六七	二、四〇三	七、五一	二、一六	六、〇四三	五二一	一、五二五	八一〇	一、二四九	七〇五	五三六	五七八	一、四〇二	六〇五	五一	三五	四、五二五	四、五二五	四、五二五

郡區	第一八二		協議費支出ノ郡區別		十四年度	
	總數	協議費	協議費	協議費	協議費	協議費
廣島	一九、二八四	二、〇一〇	一、〇三〇	五、二二三	三、九二四	二、五二四
安藝	一九、二六六	四、一〇一	五、五五五	七、九六一	三、七二二	五八一
佐伯	二四、二一八	四、一三三	九〇三	八、八六三	三、四八二	一、二九五
沼田	九、九五八	四、二二七	二九七	三、三四五	九六六	七三四

科目	十四年度(決)			十三年度(決)			十二年度(決)		
	雜費	豫備金	合計	雜費	豫備金	合計	雜費	豫備金	合計
神社官給			三、五三七			三、〇〇			三、三三
神社建築費			一、六九三			二、七五			三、一八三
祭典費			一、一七〇			二〇四			二、四
山林費			五九			一六三			一三
勸業費			八			九七			七二
溝代米代金						一八二			二九三
豫備金			九、三七一			二六			五三
合計			三、五二一			二、七五〇			三、五八七

第一八三		水利土工會決議ノ收入			
聯合町村	戸數割	地價割	反別割	合計	
沼田郡 八木村外七ヶ村	四	四	一、二九八	一、二九八	
高宮郡 中市筋村一ヶ村			一〇五	一〇五	
賀茂郡 大多田村外一ヶ村	四三	六四		一〇七	
豊田郡 七寶村外八ヶ村				七〇二	
全郡 全 村外七ヶ村				八七三	
全郡 全 村外四ヶ村				七二	
全郡 釜山村外二ヶ村				四五	
全郡 南方村外二ヶ村				三九	
全郡 七寶村外一ヶ村				二七	
全郡 兩名村外一ヶ村				一八	
安那郡 西中條村一ヶ村	二六			二六	
合計 (決)	六九	一、八四〇	一、四〇三	三、七三三	

第一八四		水利土工會決議ノ支出			
聯合町村	治水費	道路修繕費	橋梁修繕費	合計	
沼田郡 八木村外七ヶ村	一、三三七	四		一、三三七	

高宮郡 中市筋村一ヶ村	一〇五			一〇五
賀茂郡 大多田村外一ヶ村	五〇	五七		一〇七
豊田郡 七寶村外八ヶ村	六〇八	七九	一五	七〇二
全郡 全 村外七ヶ村	七八六	八三	四	八七三
全郡 全 村外四ヶ村	七二			七二
全郡 釜山村外二ヶ村	四四	一		四五
全郡 南方村外二ヶ村	三九			三九
全郡 七寶村外一ヶ村	二七			二七
全郡 兩名村外一ヶ村	一八			一八
安那郡 西中條村一ヶ村	二六			二六
合計 (決)	三、七〇一	二一〇	一九	三、七三三

國稅

第一八五

國稅

種類	十四年度	十三年度	十二年度	十一年度	十年度
地稅	一、二八三、二一八	一、二八〇、九一八	一、二八三、九七八	一、二八三、二二五	一、二二七、四七九
酒類稅	三、四二一、三八三	三、〇八、〇五一	一、九二〇、〇三三	一、六五八、八三五	?
船稅	五、二四〇	五、一八九	四、九六六	四、七五〇	七、四九八
車稅	五、四五四	五、〇一四	四、二六二	三、四九五	三、四八三
銃獵稅	一、二八五	一、四〇八	八一四	三六九	二〇九
度量衡稅	四八	六六	六〇	八〇	四四
會社稅	一、四五六	一、三九八	一、一九五	二五二	二、二八九
牛馬買賣稅	三、二七九	二、九七四	二、六七三	二、四四一	三、二七六
煙草稅	四、八七七	四、七九三	四、四五八	四、二三三	三、二七六
賣藥稅	二、九六八	二、七八七	二、〇九一	一、八四八	一、六五八
版權免許稅	一六	四		八	四
訴訟用紙稅	二、八三三	一、六五一	一、三三六	一、三一六	一、二七三
證券印界紙稅	一、三九六一	一、三、二五八	一、一、八七一	一、一、五三五	九、三五〇
其他稅			九〇	一五八	
合計	一、六六六、九三三	一、六二七、五一一	一、五〇九、八〇八	一、四七九、四三五	一、三〇〇、五六三

郡區	總數	地稅	酒類稅	船稅	車稅	煙草稅	賣藥稅	証紙稅	其他諸稅
廣島	六七、七六二	三、四、二〇〇	二、四、四八七	二、三九	一、六四八	六、五八	七、六〇	三、〇七〇	二、七二〇
安藝	一〇七、〇九七	八、四、九九	二、〇、二七	一、〇、八〇	二、七〇	一、二、四	二、六五	七、九九	一、三三
佐伯	一一、二八〇	九、三、五八九	二、五、三一	五、一〇	四、一八	二、五三	三、一四	四、九六	三、八九
沼田	六、四、一八八	五、〇、五五七	一、二、五八六	六、六	三、一八	四、六	一、九三	二、四一	一、八一
高宮	五、四、〇四〇	四、三、一三三	一、〇、〇八一	四、六	一、四四	五、八	一、五四	三、一一	一、三三
高山	六、六、七七七	五、六、七五一	九、〇、一一	三、八	七	九、二	二、四〇	二、五二	三、八五
高田	九、二、〇五二	八、一、七三八	九、一、三七	四、三	二、九七	一、二二	一、六四	二、三三	三、八九
賀茂	二、四、一、二四二	一、六、五〇五九	七、三、〇〇五	四、四三	四、七七	四、九〇	一、七四	二、三三	三、八九
豐田	一、六、四、四九四	一、三、八、九八九	二、二、五、四六	一、五、四一	一、五、一	三、三〇	一、七四	一、二九三	四、〇一
御調	一、二、七、四二四	九、三、九、一三	二、七、六、八〇	五、七八	二、九二	五、七四	二、〇四	二、三三三	一、八六〇
世羅	六、六、七、四四五	六、一、六、一六	四、六、八六	四、七	一	五、九	三、七	一、五八	一、八八
深津	六、九、三、三三四	四、九、八、三〇	一、七、〇、三三	四、六	四、六八	三、六九	一、二九	一、三八二	八、六
沼隈	八、三、四、〇八	六、六、二、八八	一、五、三、七二	四、六四	三、五、六	一、七〇	一、六	六、三九	一、一三
安那	四、七、〇、一〇	三、八、六、九一	七、七、六二	六	二、〇〇	四、九	一、六	一、六七	一、三五
蘆田	四、六、四、三六	三、三、八、四九	一、一、三、六七	一、六	一、九一	三、〇八	二、四	五、四六	一、四五
品治	三、〇、八、〇一	二、二、五、一九	七、八、八三	一	一、六四	九、九	二、六	四、七	六、二
神石	三、二、七、〇一	二、〇、九、九九	六、〇、九一	一	一	二、〇三	一	八、〇	二、七

郡區	合計	田	畑	宅地	山林	原野	雜種	合計	地稅納員	全上ノ人平均
甲奴	二、七、九九三	二、〇、七、五五	六、五、四六	一、〇、四八六	三、八	二、〇	二、九二	二、一	一、八九	一、八九
三次	四、三、九六一	三、三、一、三一	一、〇、四八六	三、一、九七	三、八	二、〇	二、八〇	五、八	五、六八	三、八〇
三可	三、七、三、八九	三、三、八、四四	三、一、九七	九、八、五〇	一、一	七	五、八	二、一	二、一六	一、四五
奴上	二、八、七、九七	一、八、三、四〇	九、八、五〇	三、九、五七	一、一	七	一、五	一、四	二、九一	一、七九
三上	一、八、二、六三	一、三、九、八二	三、九、五七	四、〇、八一	六	一	八、一	三、〇	一、九一	一、六四
惠蘇	二、七、七、二六	二、三、一、六六	四、〇、八一	五、四、四〇	五、四四	五、四四	四、八、七七	二、九、六八	一、三、九六一	八、九一九
合計	一、六、六、六、九二〇	一、二、八、三、二一八	三、四、二、三、八三	五、一、四〇	五、四、五、四	四、八、七七	二、九、六八	一、三、九六一	八、九一九	

郡區	田	畑	宅地	山林	原野	雜種	合計	地稅納員	全上ノ人平均
廣島	四、一、九三	一、四、五九二	一、五、三七七	三、七	一、四三	四	三、四、二〇〇	?	?
安藝	五、四、八〇六	二、一、五一	七、一、四七	五、八八	一、四三	四	八、四、一九九	?	?
佐伯	六、九、五三〇	一、六、一、二七	六、三、三一	一、五、二九	一、七一	一	九、三、五八九	?	?
沼田	三、七、六八二	九、一、四一	三、一、〇九	四、二二	二、〇三	一	五、〇、五五七	?	?
高宮	三、四、六四七	五、二、五三	二、二、五二	五、四〇	一、六一	一	四、三、一三三	?	?
高山	四、六、九一五	五、三、三八	二、六、九五	一、七、〇三	一、〇八	二	五、六、七五一	?	?
高田	六、八、六四三	六、六、四三	五、〇、九二	一、二、〇四	一、五六	二	八、一、七三八	?	?
賀茂	一、三、九、二四二	一、四、一、一三	一、〇、四六九	一、〇、五一	一、八三	一	一、六、五、〇五九	?	?

郡區	免許稅	清酒	濁酒	酒燒	耐白	酒味	淋銘	酒合	計
廣島	七五〇	三三〇一	一八四七四		八四	一三七	一一一	三九四	二四四八七
安藝	一、四四〇	一八四七四			六〇		一九八	五五	二〇、二二七
佐伯	一、五六〇	二三五五四	一一八六六		三三	一	三五	四二	二五、三一一
高宮	六六〇	九、二三〇			三三	一	二八		二、五八六
高縣	七五〇	一一、八六六			三三		四六	二〇	一〇、〇八一
山縣	一、二六〇	七、七二二			三一		一	五	九、〇一二
高田	八七〇	八、一九〇			四四			三三	九、一三七
賀茂	三三六〇	六、七七〇〇			五四六		一、二一八	一七七	七、三〇五
豐田	一、五九〇	二〇、六七三			九四		一六四	二五	二二、五四六
御調	一、五〇〇	二五、〇九七		四四	二二四		四六三	三三一	二七、六八〇
世羅	三〇〇	四、三二九			四九			八	四、六八六
深津	八七〇	一五、六八六			八九			三六九	一七、〇三三
沼隈	一、〇二〇	一三、四九二			一五〇			六六六	一五、三七二

第一八八

酒稅ノ類別

造酒石

十一年度	十一年度	十一年度	十一年度	十一年度	十一年度	十一年度	十一年度	十一年度	十一年度
九四三、〇八七	二三四、〇二〇	一〇一、六五二	二、三三四	二〇、一五	二七	一、二八三、二五	?	?	?
九三七、一九六	三三四、四二二	九五九、二二五	二、三三七	二〇、一九	二七	一、二八三、九七八	?	?	?

郡區	田	畑	宅地	山林	原野	雜種	合計	地稅納	均一人納高
豐田	九九九二四	二八、七四九	九、二二一	一、〇五四	一四六	一四六	一三八、九八九	?	?
御調	五五、八一八	二六、四九三	一〇、六〇九	八〇一	一八九	一八九	九三、九一三	?	?
世羅	五五、五六四	二、八六六	二、五三四	四六八	一八三	一八三	六一、六一六	?	?
深津	三三、五七七	一一、五四二	四、六三七	六三			四九、八二〇	?	?
沼隈	三九、二五六	一九、五二九	七、〇九九	四〇〇			六六、二八八	?	?
安那	二九、二〇四	七、三三三	二、〇三八	一九六			三三、八四九	?	?
蘆田	二二、五四一	八、六二七	二、三五三	三三三			二二、五一九	?	?
品治	一七〇、三三〇	四、〇九五	一、二九〇	一〇〇			二六、〇九九	?	?
神石	一七九、三四四	六、五六五	一、三三八	二六〇			二〇、七五五	?	?
甲奴	一六、三三五	三、一五〇	一、〇三六	一八九			三三、一三一	?	?
三次	二四、九〇四	四、三六三	二、二〇二	五七六			三三、八四四	?	?
三鶯	二八、六八三	三、一〇三	一、六六一	二八二			一八、三四〇	?	?
奴可	一五、六六一	一、二五〇	一、二二九	一九九			一三、九八二	?	?
三上	一一、八〇一	一、二二二	八八一	六三			一三、三九二	?	?
惠蘇	一九九七二	一、六〇一	一、一九〇	三〇〇			二二、二六六	?	?
合計	九四二、八六六	二三四、〇五	一〇一、八七九	二、三三八	一九九三	二七	一、二八三、二八	?	?
十三年度	九四一、一五八	二二三、五三〇	一〇一、八四〇	二、三三四七	二〇、二六	二七	一、二八〇、九一八	?	?
十二年度	九四三、七二六	二三四、四二二	一〇一、七二八	二、三三四七	二〇、一九	二七	一、二八三、九七八	?	?

郡區	總數	地稅	酒造稅	船稅	車稅	牛馬賣買稅	煙草稅	賣藥稅
廣島	九,五三七			〇,〇三七	二,〇〇〇		二,五〇〇	五,〇〇〇
安藝	一,一〇〇			〇,一〇〇				一,〇〇〇
佐伯	一,〇〇〇							一,〇〇〇
高宮	一,〇〇〇	五,七三六			〇,五〇〇			一,〇〇〇
高山	六,三三六				〇,五〇〇			
山縣	三,二〇四		二,四五四		〇,五〇〇	〇,五〇〇		
高田	〇,九〇〇			〇,五〇〇	〇,五〇〇	〇,五〇〇		
賀茂	一,〇〇〇				〇,五〇〇	〇,五〇〇		一,〇〇〇
豐田	〇,六〇〇			〇,六〇〇				
御調	〇,六〇〇							
世羅	〇,五〇〇					〇,五〇〇		
深津	〇,五〇〇	一,〇三三				〇,五〇〇		
沼隈	一,二五二		一,二二七		一,〇〇〇	〇,五〇〇		
安那	一,二五二					〇,五〇〇		
蘆田	四三,一三八		四三,一三八			一,〇〇〇		
品治	一〇九,〇三三		一〇九,〇三三					
神石	三〇八,四二九		三〇八,四二九					
甲奴	三〇八,四二九							

郡區	免許稅	清酒	濁酒	燒酎	白酒	味淋	銘酒	合計
安那	六三〇	六八四一		二一八		六	一六七	七,七六二
品田	六〇〇	九,七六五		八一			九一九	一一,三六七
神石	四八〇	七,二四七		二六			一三〇	七,八八三
甲奴	六九〇	五,三二七		八四				六,〇九一
三次	六三〇	五,八四九		五五		一〇		六,五四六
三谿	九六〇	九,三三三		一一				一〇,四八六
三可	三六〇	二,八一七		二〇				三,一九七
三上	三九〇	八,九五二		二六				九,八五〇
惠蘇	六六〇	三,三七七		四四				四,〇八一
合計	二,九〇〇	三二,一九五	四四	二四七一	二三三	二,三〇五	三,四八〇	三四,二八三
十三年度	二,三三六	二七,八〇六	六六	二,九九八	一八六	一,八二四	二,五五〇	三〇,八〇五
十二年度	二,七三一	一六,〇三九	四二	一,三二七	六七	一,〇七七	一,八二二	一九,〇三三
十一年度	二,四二六	一三,八八〇	四五	八〇九	三九	五二三	一,三六六	一六,五八三
十年度	?	?	?	?	?	?	?	?

合計	豐御世深沼安蘆品神三甲三奴三惠
計	田調羅津隈那田治石奴次谿上蘇
六六	五 二 一 二 三 一 三 一 六 一 六 一
一四	四 八
一一	三 一 一 五
一三	六
一〇	二
一一	- - - 二 二 - -
一	
六	一

第一九〇		國稅怠納ノ人員	
郡區	總數	地稅	酒造稅
廣安佐沼高山賀	二		
島藝伯田宮縣茂	二		
總數	五		
地稅			
酒造稅			
船稅			
車稅			
牛馬賣買稅			
煙草稅			
賣藥稅			

郡區	總數	地稅	酒造稅	船稅	車稅	牛馬賣買稅	煙草稅	賣藥稅
三三三奴三惠	一〇〇〇					一〇〇〇		
次谿上蘇	七〇五	六六五				〇五〇		
總數	一七〇五	六六五				一〇五〇		
地稅		六六五						
酒造稅								
船稅								
車稅								
牛馬賣買稅						一〇五〇		
煙草稅								
賣藥稅								

官吏及文書

第一九一

縣廳各課署ノ分科

十二月三十一日現在

庶務	常務係	戶籍係	記録係	往復係	修史係
勸業	雜務係	農務係	商工係	山林係	驛遞係
衛生	雜務係	醫務係	病災豫防係	統計係	
學務	教育係	雜務係	報造係		
租稅	地租係	收稅係	地租改正係	雜務係	
地理	地籍係	土地係	測量係	營繕係	雜務係
出納	雜務係	精査係	納拂係	公用係	公債係
警察	內勤部	外勤部	主計部		
監獄	常務部	工務部	會計部	監督部	

第一九二

縣官ノ分課

十二月三十一日現在

官名	總數	庶務	勸業	衛生	學務	租稅	地理	出納	監獄	警察
准判奏 判任任任	一 〇八 二七	一	三	五	一	七	九	二	二	一

官吏及文書

二九七

官名	等外			合計
	准	准	准	
總數	八六	一三八	五六	四〇六
庶務	一六	—	三	三六
勸業	二	三	四	三五
衛生	三	—	—	一〇
學務	三	二	—	一三
租稅	一三	二六	四	五三
地理	九	五	四	三
出納	一六	八六	一八	一二〇
監獄	—	—	一七	一七
警察	五	五	六	一六

二九八

官名	奏判准			合計
	准	准	准	
年末現員	—	—	—	—
新任	一五	七	三九	二七
昇進	七	八	一六	二一
貶等	—	—	—	—
他ヨリ轉任	四	一六	—	一九
他へ轉任	六	九	二九	四四
辭職	二	六	—	八
免職	—	—	—	—
死亡	—	—	—	—

第一九三

縣官ノ現員及任罷

役所	郡區町村吏			合計
	郡區長	郡區書記	郡區雇	
廣島區役所	—	—	—	—
安藝郡役所	—	—	—	—
佐伯郡役所	—	—	—	—
山縣郡役所	—	—	—	—
高田郡役所	—	—	—	—
賀茂郡役所	—	—	—	—
豐田郡役所	—	—	—	—
御調郡役所	—	—	—	—
深津郡役所	—	—	—	—
安那郡役所	—	—	—	—
應山郡役所	—	—	—	—
三石郡役所	—	—	—	—
三上郡役所	—	—	—	—
蘇我郡役所	—	—	—	—
合計	—	—	—	—

第一九四

郡區町村吏

十二月三十一日現在

第一九五

勸業衛生學務ニ關スル人員

十二月三十一日現在

官吏及文書

二九九

第一九六		縣官ノ俸金				
官名	奏任 判任 等任 御用 雇用	十三年度				
		十四年度	十三年度	十二年度	十一年度	十年度
合計		三、五、五七〇	三、五、六四六	三、四、〇九七	三、三、七六七	三、三、一五五
		四、二〇〇	四、二〇〇	四、七八〇	四、二三五	三、九六〇
		二〇、八三三	二、四一九	二、一〇五三	一九、九九一	一八、九九一
		六、七三六	六、三三〇	六、三六二	六、〇三四	七、〇五五
		二、四五〇	二、五六五	六〇二	六五六	三、一四九
		一、三五一	一、四四二	一、三〇〇	二、九五二	三、一四九

合計	三三三	三三三	三三三	三三三	三三三	十三年度	
						十四年度	十三年度
八二						六九	四八四
							五〇〇
							四九八
							一七
							四
							九
							一〇
							一九
							四八四
							八三
							三五
							八
							二二
							二二
							三六

郡區	山林監守人	衛生委員	學務委員
廣島	八	三六	一八
安藝	八	三七	四二
佐伯	八	一二	六三
沼田	七	八	二四
高宮	四	二二	三三
山縣	三	八	四六
高山	三	二	四九
賀茂	一	四	六七
豐田	二	四	四九
御調	九	四一	六七
世羅	二	五二	四九
深津	二	四〇	一〇一
沼隈	一	一六	五〇
安那	一	一八	四八
蘆田	一	一	三三
品治	三	二	三五
神石	三	一〇	二二
甲奴	三	一五	二四
合計	三八	三〇	二八

第一九七

郡區町村吏ノ俸金

役所	郡區長	郡區書記及郡區雇	戶長	町村雇
廣島區役所	五七〇 <small>円</small>	三、二四九 <small>円</small>	九四二 <small>円</small>	三、八五一 <small>円</small>
安藝郡役所	四〇〇	四、二四四	一、五二二	六、二五四
佐伯郡役所	五三八	四、〇六四	二、三二二	三、九七二
沼田郡役所	七四五	六、〇二六	三、三六一	四、六〇五
山陽縣役所	四〇〇	三、二一四	一、九〇六	一、九三一
高田郡役所	四〇〇	四、五七〇	二、五六五	三、九一四
賀茂郡役所	四六三	四、五九六	二、六八九	四、〇三三
豐田郡役所	四〇〇	七、六三〇	四、六一七	五、三五〇
御調郡役所	六〇〇	四、六三〇	三、一八二	五、〇九八
深津郡役所	五六〇	二、四九五	一、九七七	二、〇九四
安藝郡役所	三三〇	一、〇八〇	八〇〇	一、七七八
神石郡役所	一六〇	二、八五五	一、六六八	一、三三四
三上郡役所	四六八	五三、九六六	二九、六九三	四四、九一七
合計	六、三八四	五三、九六六	二九、六九三	四四、九一七

三〇一

第一九八

衛生學務ニ關スル人員ノ俸金

郡區	衛生委員	學務委員	郡區醫
廣島區	五七七 <small>円</small>	五五七 <small>円</small>	
安藝郡	四三〇	三七三	
高田郡	一七四	二七四	
山陽縣	三九二	三〇〇	
賀茂郡	三〇二	四五〇	
豐田郡	四〇七	六八二	
御調郡	五三六	六八二	
深津郡	四五八	四九四	
世羅郡	一四八	三三六	
安藝郡	三〇三	四六〇	
品治郡	三三七	五二二	
神石郡	二二九	二五〇	
甲奴郡	一九一	二四七	
三上郡	一一〇	一三九	
三谷郡	二〇五	一七〇	
三田郡	二二六	四二六	
合計	五七七 <small>円</small>	五五七 <small>円</small>	

官吏及文書

郡區	官吏及文書
廣島區	五七七 <small>円</small>
安藝郡	四三〇
高田郡	一七四
山陽縣	三九二
賀茂郡	三〇二
豐田郡	四〇七
御調郡	五三六
深津郡	四五八
世羅郡	一四八
安藝郡	三〇三
品治郡	三三七
神石郡	二二九
甲奴郡	一九一
三上郡	一一〇
三谷郡	二〇五
三田郡	二二六
合計	五七七 <small>円</small>

三〇三

郡區	衛生委員	學務委員	郡區醫
奴可	二〇〇	二八七	
三上	八三	一三五	
惠蘇	一七六	二五三	
合計	六五三	九〇四	
十三年度	五、五九四	七、三三五	

第一九九

收受ノ文書

官廳	總數	庶務課	勸業課	衛生課	學務課	租稅課	地理課	出納課	警察本署	監獄本署
太政官	二	二								
元老院	一	一								
外務省	四	二								
內務省	七三九	三三三		五〇	一		二四三	三九	三七	二〇
大藏省	八九二	二〇			九			四	三	
陸軍省	一一三	九六						一	一	
海軍省	九二	六〇						一	一	
文部省	九五	五	一	八	八〇	七		一	一	

第二〇〇

送發ノ文書

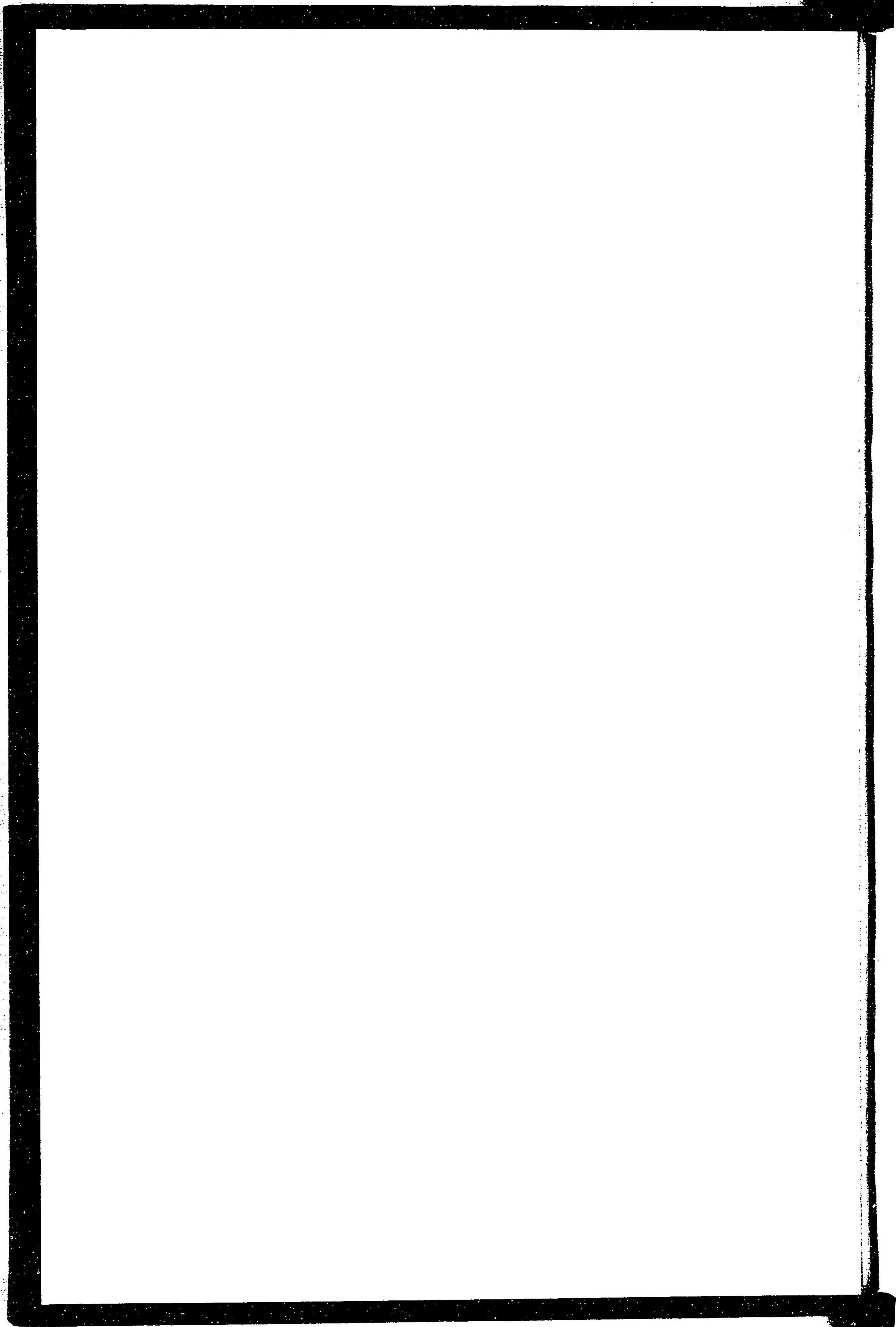
官廳	總數	庶務課	勸業課	衛生課	學務課	租稅課	地理課	出納課	警察本署	監獄本署
農商務省	五九〇	一五	五三八							
工部省	一六三	一一	一一九							
司法部	一七	四							九	
宮內省	二	二								
鎮臺	三七〇	二八三						四	四八	
裁判所	二二	七七	五五					三	一一	
稅關	二	二								
應府縣	二、六一六	七〇四	一一三	一、二七六	二〇	一一三	一六	一六八	三九一	五
開拓使	九	五								
建白	一八	一八								
願伺	三三、七四四	七、二一八	一、五四五	一、七四二	一一、五四	七〇、一六	二、六六六	一、六八〇	七、一七	六
管屆	一六、八五三	三、五九七	一、八六九	一、八四六	二、二五五	二、二二四	二、一三五	二、八七二	二、五五	
照會	二八、七四三	二、三二七	一〇、一三三	一、五六七	一、二九八	六、五〇一	一、二八七	五、五九三	四三	四
合計	七五、二九四	一四、六九一	一四、四三四	六、三九九	四、八一七	一六、二三八	六、四二七	一〇、八三〇	一、五三一	三七

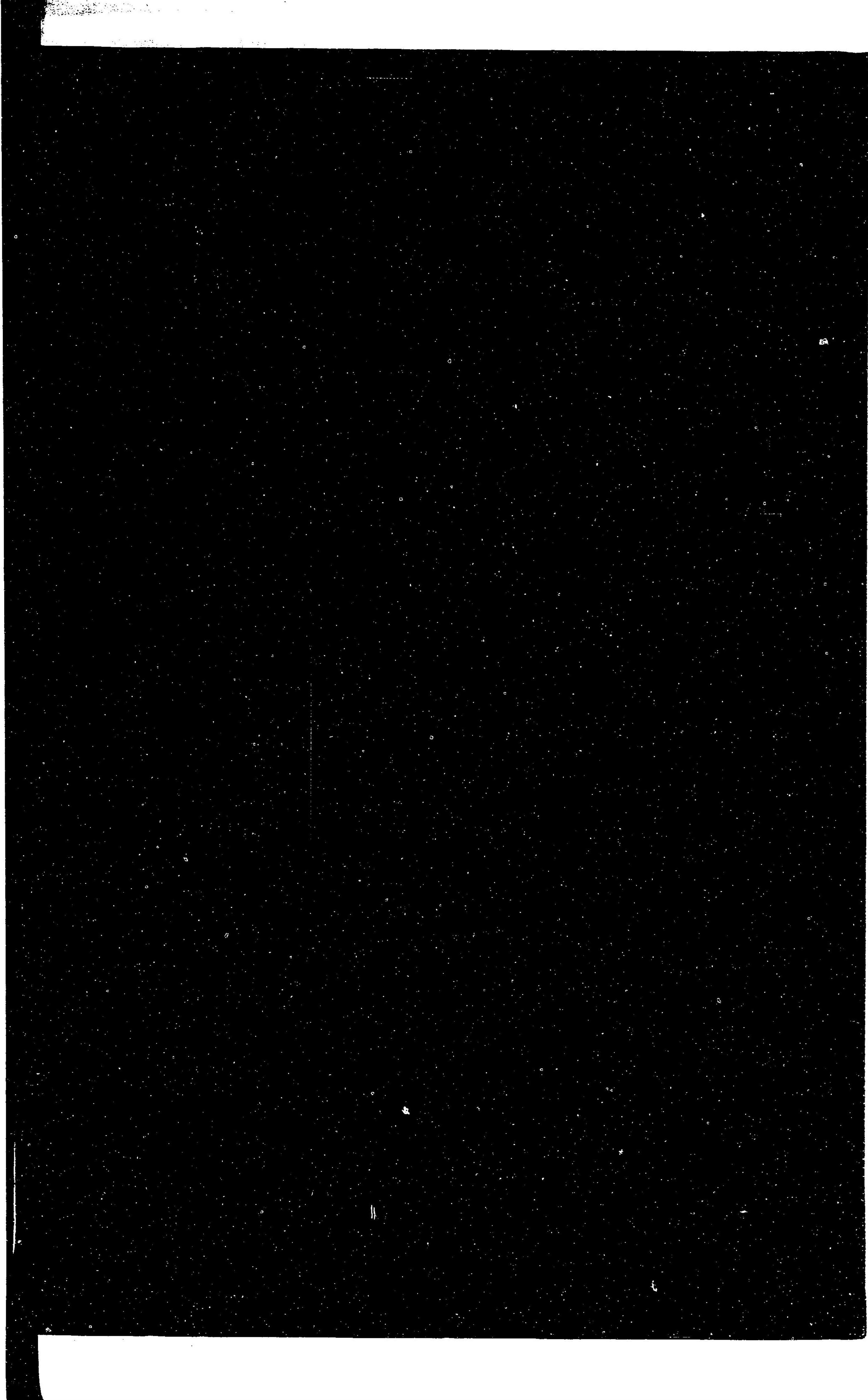
外 302

合 計	官 廳																
	外務省	內務省	大藏省	陸軍省	海軍省	文部省	農商務省	工部省	司法省	宮內省	鎮臺	裁判所	廳府縣	大審院	管布達	管指達	內照會
九五、四一七	一、三八三	九〇一	一一三	五三	九五	三七九	一八二	一三	七	六二	三三〇	二五九五	一	二、一〇七	一七、九〇八	二二、六四一	二七、一〇二
二七、五一八	五六一	三五	一〇二	四一	二〇	二〇	四	二	七	二八一	一四六	七三七	一	七、五六四	九、〇四九	五、八三九	三〇、七九
一〇、〇〇六	一八四	三六	二	三	三	三四八	一四五			三	五四	五六一		一一、四二	一一、二四九	一、二二六	五、五二
八九九〇	一七六				四		二				四九	七五七		二、三三二	二九九	一、三五一	三、七四八
八、五九五					六八							二九		二、九〇九	一、九七二	一、五七九	二〇、三八
一七、七二二	九	三五								一	五	一三		二、一六五	一、一四四	七、二九四	六、七五六
五、四六三	二九六	八				六	二			五〇	三四	九		八五一	四九七	二、四四〇	一、二六一
一〇、七〇六	六〇	四九二	五	九	五	一	二			三	一一	一〇		一、三〇六	一、四五七	二、三九九	四、九四六
六、二五二	五九	五	四							一四	九	四七九		二、八〇六	二、二四一	五、一一	一、三三
七五	三八										二			三四	一		

三〇六







14.4
62

