

部之身人 類六第

エ ム コ
 グ ソ
 ロ ッ プ ク
 リ シ
 メ ス
 ヒ デ ノ ボ フ 又 ハ ヨ シ コ
 ヤ チ
 ベ テ ノ
 グ ヒ
 サ ガ リ
 コ ウ ヒ ノ 老 父 又 ハ メ ノ
 キ リ 老 母

手ノヲ云フ但猿ノ意ナリ
 足ノヲ云フ低下足ノ意ナリ
 腹ノヲ云フ
 唇ノヲ云フ但シシリノ逆語ナリ
 顔ノヲ云フ但シメノストハ鬼面ナド云フヨリ稱ス
 浮具ノヲ云フ但ヒデノボヲハ秘傳捧ノ意カヨシコトハ善キコトヲ云フヨリ稱ス
 女淫所但シヤチトハ今マデモ何事ナキニ月經ニ遇ヘハ忽チ血下
 凶恰モ矢ノ如ク急ナルヨリ稱スト云フ
 頭ノヲ云フ但ベトハコチベノコヲ省キテソトハ人身ノ上部
 ニアルヲ以テ之ヲ稱ス凡テ髪ニ飾ルモノ即チ髻ヲテメガイボヲ
 ト云フカ如ク頭部ニハテメト云フチ附スルヲ常トス俗ニモ幼兒
 ニ教ルニ頭テメ々々ト云フガ如シ
 毛ノヲ云フ云フケヒハヒゲノ逆言ナリ毛ノナキヲハゲヒガカマテ
 スト云ヒ毛アハゲヒガカマツタト云フ
 乳ノヲ云フ一ゲメサイノザガリガハクイサシ乳ヲ云フ
 一ゲメザガリガヒカハイタレ乳ヲ云フ
 老翁ノヲ云フ

部之身人 類六第

ハ ラ リ プ チ ヨ チ イ ノ
 子 ス
 ハ シ 身 又 ハ シ タ ハ
 ナ デ ハ チ 又 ハ ガ リ ス
 ヤ チ カ リ ス
 セ ノ プ リ 又 ハ サ シ
 ニ ソ ナ ヲ ヨ ウ
 セ リ ヒ ノ 又 ハ エ コ サ ク
 又 ハ エ コ
 ヤ チ 又 ハ ガ ノ サ イ
 ゲ ノ サ イ ガ リ 又 ハ ヤ チ
 ガ リ
 コ シ
 セ ノ プ イ コ シ
 ガ ヤ リ コ シ

馬鹿者ノヲ云フ
 素人ノヲ云フ
 女房ノヲ云フ
 僧侶ノヲ云フ但シカリストハ頭髪ヲ剃リ居レハナリ
 尼ノヲ云フ
 醫者ノヲ云フ
 町人ノヲ云フ
 小兒ノヲ云フ
 女ノヲ云フ
 女兒ノヲ云フ
 物シテ人ヲ指シテ云フナリ
 醫師ノヲ云フ
 俳優ノヲ云フ

部之身人類六第

メ ツ タ
 ガ リ
 カ ヲ ス
 ト ビ
 ◎
 ◎
 メ ソ ス
 シ ヨ テ ソ
 ビ イ ド ロ
 シ
 タノカ又ハ戸口
 キ ク ラ ケ
 ヒ ツ ヲ ベ

齋藤多ノヲ云フ
 子供ノヲ云フ
 僧侶ノヲ云フ
 佐賀縣管内ニ通スル語
 人ノヲ云フ
 鳥取縣管内ニ通スル語
 顔ノヲ云フ
 髪ノヲ云フ
 目ノヲ云フ
 鼻ノヲ云フ
 口ノヲ云フ
 耳ノヲ云フ
 唇ノヲ云フ

部之身人類六第

ゲ ソ
 ヨ シ コ
 ヤ チ
 ◎
 ◎
 メノス又ハヌメソ
 ヒカワイヌメソ
 チ ヲ ビ ラ
 ゴ ロ ヒ ク
 ヤチ又ハタツワレ
 マ ツ ポ
 ◎
 ム ク ド リ
 モチヲクリ

足ノヲ云フ
 陰莖ノヲ云フ
 陰門ノヲ云フ
 滋賀縣管内ニ通スル語
 顔ノヲ云フ
 醜面ト云フコナリ
 幼年ノ者ヲ稱シテ云フ
 舛ノヲ云フ
 陰門ノヲ云フ
 肛門ノヲ云フ
 北海道廳管内ニ通スル語
 川舎者ノ事ヲ云フ
 鼻ノ事ヲ云フ

部之身人類六第

メノパユキ
 タノカキル
 ハグイ
 アコ又ハタノカ
 サケ又ハチヤ
 ガメクヤ
 チンピラ
 コヤツカ又ムスコ
 キクラケ
 アマ
 ヤツコ又ハチツユ

美男子ノ事ヲ云フ
 饒舌ナル人ノ事ヲ云フ
 善キ人ノ事ヲ云フ
 口ノ事ヲ云フ
 顔ノ事ヲ云フ
 盲者ノ事ヲ云フ
 小年ノ事ヲ云フ
 頭ノ事ヲ云フ
 耳ノ事ヲ云フ
 女ノ事ヲ云フ
 男色ノ事ヲ云フ

部之物造建他其屋家類七第

◎ 隠
 ハマイレ
 ムスメ
 ヤサ
 ウキス
 ハコ
 マコ
 ◎
 ムスメ
 ウキス
 ヒンガマリ又ハ土場付
 ムスメ

語

東京府管内ニ通スル語

註

解

田込又ハ土藏ノ事ヲ云フ
 土藏ノ事ヲ云フ
 家ノ事ヲ云フ
 船ノ事ヲ云フ
 鐵道馬車ノ事ヲ云フ
 住居ヲ離レタル土藏ヲ云フ
 京都府管内ニ通スル語
 土藏ノ事ヲ云フ
 船ノ事ヲ云フ
 土藏ノ事ヲ云フ
 金藏ノ事ヲ云フ

部之物造建他其屋家類七第

ドハ又ハガマリ
モクガマリ
ハム
新聞屋
ムスメ又ハベツピン又
ハクドク又ハヨメ
シソブソヤ
ナニチヨウソノ又ハソ
レガシノムスメ
◎ ツメ又ハサシヨバ
ベカ
マツヤ
◎ チヨロク又ハキムスメ

家ノイヲ云フ
木納屋ノイヲ云フ
漁車ノイヲ云フ
炊事場ノイヲ云フ
土藏ノイヲ云フ但シ上中下等ニ別ツヲ云フ
炊室ノイヲ云フ
何國何町村某ノ土藏ト云フイナリ
大阪府管内ニ通スル語
厠ノイヲ云フ
壁ノイヲ云フ則チカベノ逆語ナリ
兵庫縣管内ニ通スル語
戸板ノイヲ云フ
土藏ノイヲ云フ

部之物造建他其屋家類七第

ツメ
◎ ドヤ
マダ
タメ
ムス
善キ娘
◎ ヨメ
ウキス
アキス
ヤサ

間厠ノイヲ云フ
埼玉縣管内ニ通スル語
居室ヲ総稱シテ云フ
垣ノイヲ云フ
門ノイヲ云フ
土藏ノイヲ云フ
金品ノアル土藏ノイヲ云フ
群馬縣管内ニ通スル語
倉庫ノイヲ云フ
茨城縣管内ニ通スル語
船ヲ総稱シタルイヲ云フ
人ノ住居セザル家ヲ云フ
人ノ住居セル家ヲ云フ

部之物造建他其屋家 類七第

ベ	シ	ツ	ヒ	ド	ウ	◎	リ	フ	ク	メ	マ	レ
カ	ク	ウ	ガ	キ	キ	シ	シ	ミ	テ	コ	タ	カ
	ク	カ	バ	ス	ス	ヨ	ヨ			ウ		
	ラ	メ	娘	バ	バ	バ	バ					

壁ノイヲ云フ
 米ヲ納レアル藏ノイヲ云フ
 金銭ヲ蓄ヘ置ク藏ヲ云フ
 大小便所ノイヲ云フ
 窓ヲ総稱シタルイナリ
 渡船場ノイヲ云フ
三重縣管内ニ通スル語
 厠ノイヲ云フ但シ獄中ニアル厠ハフンドウハト云フ
 敷居ノイヲ云フ
 門ノイヲ云フ
 窓ノイヲ云フ
 垣ノイヲ云フ
 壁ノイヲ云フ

部之物造建他其屋家 類七第

タ	子	◎	ム	リ	ホ	テ	モ	ド	ウ	子	タ
カ	ヤ	シ	ス	ン	ヤ	ウ	ク	ガ	キ	ヤ	カ
	ヤ	ヨ	メ	ガ	ガ	ロ	マ	マ	ス	ヤ	
		バ		マリ	マリ	ク	リ	リ	ス	ヤ	

戸口ノイヲ云フ
 屋根ノイヲ云フ
 舟ノイヲ云フ
 本家ノイヲ云フ
 木納屋ノイヲ云フ
 土藏ノイヲ云フ
 米穀藏ノイヲ云フ
 味噌藏ノイヲ云フ
 土藏ノイヲ云フ
静岡縣管内ニ通スル語
 屋根ノイヲ云フ
 厠ノイヲ云フ但シ獄中ニアル厠ハフンドウハト云フ
 戸口ノイヲ云フ

部之物造建他其屋家 類七第

ツ	ム	ソ	ホ	モ	テ	ド	メ	タ	マ	フ	ベ
○	ス	ビ	ヤ	ク	ウ	ハ	ソ				
	メ	ン	キ	ガ	ロ	又	コ	テ	ク	ミ	カ
		ウ	ガ	マ	ク	ホ	ウ				
			マ	リ		ン					
			リ			ガ					
						マ					
						リ					

壁ノイヲ云フ
 敷居ノイヲ云フ
 垣ノイヲ云フ
 門ノイヲ云フ
 窓ノイヲ云フ
 本家ノイヲ云フ
 土藏ノイヲ云フ
 木納屋ノイヲ云フ
 米穀庫ノイヲ云フ
 味噌庫ノイヲ云フ
 土藏ノイヲ云フ
 山梨縣管内ニ通スル語
 便所ノイヲ云フ

部之物造建他其屋家 類七第

ム	ツ	ヲ	ム	ヲ	ニ	コ	コ	コ	ア	コ	コ
○	○	○									
メ	メ	イ	メ	メ	ロ	ロ	ロ	ロ	バ	バ	カ

土藏ノイヲ云フ
 岐阜縣管内ニ通スル語
 雪隠ノイヲ云フ
 長野縣管内ニ通スル語
 入口ノイヲ云フ
 土藏ノイヲ云フ
 土藏ノイヲ云フ
 白壁ノ土藏ノイヲ云フ
 黒漆喰ノ土藏ノイヲ云フ
 滋賀縣管内ニ通スル語
 我ノ居房ト云フナリ
 ヲ前ノ居房ト云フナリ
 格子ノイヲ云フ

第七類 家屋其他建造物之部

サメシヨバ
シヤサメマイリ
◎ ムスメ又ハメソコ
ト ハ
ナ ソカ
ヲ カル
カルアユミ
ア マセ
◎ ヤサマ
チヨロク又ハアブナイ
板塀同シ

便所ノコナ云フ
暗室ニ入レラレタト云フナリ
宮城縣管内ニ通スル語
土藏ノコヲ云フ
家ノコヲ云フ
窓ノコヲ云フ
二階ノコヲ云フ
階子ノコヲ云フ
屋根ノコヲ云フ
福島縣管内ニ通スル語
板塀ノコヲ云フ
土藏ノコヲ云フ
土塀ノコヲ云フ

第七類 家屋其他建造物之部

ウ キ
ス ゲ
◎ マ ナコ
ム スメ
シヲハムスメ又ハシラ
ハ長六
長 六
土場又ハヤサア
ヲ カル
◎ ム スメ
◎ 白齒娘

松ノコヲ云フ
明家ノコヲ云フ
岩手縣管内ニ通スル語
窓ノコヲ云フ
藏ノコヲ云フ
白塗土藏ヲ云フ
黒塗土藏ノコヲ云フ
家屋ノコヲ云フ
居間及二階ノコヲ云フ
山形縣管内ニスル語
土藏ノコヲ云フ
秋田縣管内ニ通スル語
白壁土藏ノコヲ云フ

部之物造建他其屋家 類七第

①
 ベ カ
 ハ チ
 ムスノ又ハ長六又ハ甚六
 カザイ又ハシル
 ナカル又ハアタサス
 シスノヲビ
 ②
 ツメ又ハサンシヨバ
 長 六
 ③
 ナヨウロク
 ド パ

福井縣管内ニ通スル語
 壁ノコヲ云フ
 窓ノコヲ云フ
 土藏ノコヲ云フ
 家ノコヲ云フ
 二階ノコヲ云フ
 腰板ノコヲ云フ
 石川縣管内ニ通スル語
 便所ノコヲ云フ
 土藏ノコヲ云フ
 鳥取縣管内ニ通スル語
 土藏ノコヲ云フ
 家ノコヲ云フ

部之物造建他其屋家 類七第

サンシヨウバ
 ナヨウロク又ハムスメ
 ①
 チヨウロク
 ②
 トバ又ハボンカマリ
 テ ウ ロ ク
 ウ ケ ス
 サメシヨバ
 フメトウバ
 タ ノ カ
 ベ カ
 フ ミ

雪隠ノコヲ云フ
 土藏ノコヲ云フ
 島根縣管内ニ通スル語
 倉ノコヲ云フ
 富山縣管内ニ通スル語
 木家ノコヲ云フ
 土藏ノコヲ云フ
 舟ノコヲ云フ
 厩ノコヲ云フ
 獄中厩ノコヲ云フ
 戸目ノコヲ云フ但シ戸障子ヲモ云フ
 壁ノコヲ云フ
 鐵屑ノコヲ云フ

部之物造建他其屋家 類七第

マ
タ
メ
ク
ハ
ア
チ
ク
ウ
ク
ト
ウ

垣ノイヲ云フ
門ノイヲ云フ
窓ノイヲ云フ
二階屋根ノイヲ云フ
倉庫ノ窓ノイヲ云フ
岡山縣管内ニ通スル語
明家ノイヲ云フ
土藏ノイヲ云フ
板塀ノイヲ云フ
舟ノイヲ云フ
土藏塀ノイヲ云フ
廣島縣管内ニ通スル語
倉ノイヲ云フ

部之物造建他其屋家 類七第

ヨ
カ
カ
チ
チ
フ
メ
フ
ウ
タ

神官ノ家宅ヲ云フ
奥座敷ノイヲ云フ
丸葺ノ家屋ヲ云フ
山口縣管内ニ通スル語
藏ノイヲ云フ
和歌山縣管内ニ通スル語
藏ノイヲ云フ
家屋ノイヲ云フ
厩ノイヲ云フ
窓ノイヲ云フ
二階ノイヲ云フ
障子ノイヲ云フ
門ノイヲ云フ

部之物造建他其屋家 類七第

ハ カ
ヒ ガ マ
◎ ロ ク ツ リ
ウ キ ス
サ シ シ ヨ バ
チ カ ル
チ ヨ ウ ロ ク 又 ハ ム ス メ
ベ
◎ ベ カ
チ ヨ ロ ク

藏ノイヲ云フ
便所ノイヲ云フ
徳島縣管内ニ通スル語
藏ノ鉄ヲ稱ス
舟ノイヲ云フ
ダイ所ノイヲ云フ
二階付ノ家ノイヲ云フ
藏ノイヲ云フ
カベノイヲ云フ
香川縣管内ニ通スル語
壁ノイヲ云フ
高知縣管内ニ通スル語
倉庫ノイヲ云フ

部之物造建他其屋家 類七第

サ シ シ ヨ バ
ヒ ツ シ タ ソ カ
ヤ ソ
チ ド リ コ ミ
◎ ウ キ ス
シ ハ
ホ ノ ガ マ リ
胸染又ハ文庫又ハテウ
ロクメハ娘
モクガマリ又ハヲゴ
善光寺ガマリ
タ ヲ
ベ カ

裏田ノイヲ云フ
障子ノイヲ云フ
家ノイヲ云フ
押入ノイヲ云フ
福岡縣管内ニ通スル語
舟ノイヲ云フ
橋ノイヲ云フ但ハシノ逆言ナリ
木家ノイヲ云フ但トハトハ渾テノ家ヲ云フ
藏ノイヲ云フ
木納屋ノ如キモノヲ云フ
米倉ノイヲ云フ
戸口ノイヲ云フ
壁ノイヲ云フ

第七類 家屋其他建造物之部

ベ ク チ リ
 タ テ 又 ハ ガ モ ノ
 ハ ナ チ
 ヒ ガ バ
 シ ヤ ハ イ
 佛
 ケ シ ヨ ウ ブ ノ コ
 シ ヲ ス
 シ ヤ ヘ イ
 チ ク ノ 大 手
 ◎
 ウ キ ス

チリ堀ノコヲ云フ
 門ノコヲ云フ
 竈窓ノコヲ云フ但ハチノ金ノ綱ヲ限リアレハナリ質屋ノ藏ニハ
 上トニ窓アリ上ハチ下ハチト云フ
 厠ノコヲ云フ但尿ヲヒガト云フモリ名ヲ百姓ヲヒガト云フ便物
 フ反扱ヲ以テナリ大便ヲ爲スヲヒガト云フハラスト云ヒ小便ヲスイ
 フバラスト云フ小便所ハスイハイ云フ
 宮ノコヲ云フ
 堂ノコヲ云フ
 白壁土藏ノコヲ云フ
 寺院ノコヲ云フ
 神社ノコヲ云フ
 竹ノ垣ノコヲ云フ
 大分縣管内ニ通スル語
 舟ノコヲ云フ

第七類 家屋其他建造物之部

セ エ ヤ
 ス イ バ
 ヒ ソ コ ウ
 シ ヨ ハイ カ ル バ
 タ ノ カ
 フ ー ダ ソ
 ロ ク
 ハ ナ
 シ ヲ ハ イ
 ナ ハ ク ロ ツ キ
 フ カ ル
 プ タ イ
 フ シ ロ イ ツ キ

厠園ノコヲ云フ
 湯場ノコヲ云フ
 戸障子ノコヲ云フ
 神社ノ天井ノコヲ云フ
 戸口ノコヲ云フ
 門ノコヲ云フ
 倉庫ノ落シ錠ノコヲ云フ
 窓ノコヲ云フ
 神社ノコヲ云フ
 腰板付ノ土藏ノコヲ云フ
 二階ノコヲ云フ
 家屋ノコヲ云フ
 白堀ノコヲ云フ

第七類 家屋其他建造物之部

◎ ガ ヤ
 ラ カ ル
 文庫又ハ娘
 ◎ カ リ コ
 ド イ バ
 マブイドイバ
 ヲノコウ又ハブンコ又
 ハムスメ
 タン ハ ワ
 ナ コ ロ
 ハチ ノ ス
 メンコーノ化粧付

佐賀縣管内ニ通スル語
 家ノイヲ云フ
 二階ノイヲ云フ
 藏ノイヲ云フ
 熊本縣管内ニ通スル語
 寺院ノイヲ云フ
 家ヲ総稱シテ云フ
 家ノ大ナルモノヲ云フ
 倉ノイヲ云フ
 戸板ノイヲ云フ
 倉ノ塗戸ノイヲ云フ
 窓ノイヲ云フ
 白塗ノ藏ノイヲ云フ

第七類 家屋其他建造物之部

◎ フ カ ル
 シラハ又ハブンコウ又
 ハヨキムスメ
 フ カ ベ
 ヒ ガ ハ
 サ シ ヨ ハ
 フモテタンクワ

宮崎縣管内ニ通スル語
 二階ノイヲ云フ
 土藏ノイヲ云フ
 土藏ノイヲ云フ
 土藏ノイヲ云フ
 厠ノイヲ云フ
 裏戸口ノイヲ云フ
 表戸口ノイヲ云フ

部之然天類八第

◎ 隠語
 ハレル又ハ白瀧
 サメカツ
 タネホウ
 ラソプ
 カハミ
 コツト
 ◎ ハソグ
 ズエヒラ
 ◎ スイハン

東京府管内ニ通スル語
 註 解
 雨降ノコヲ云フ
 アラレノコヲ云フ
 電ノコヲ云フ
 太陽ノコヲ云フ
 月ノコヲ云フ
 風ノコヲ云フ
 大阪府管内ニ通スル語
 暗夜ノコヲ云フ
 月夜ノコヲ云フ
 長野縣管内ニ通スル語
 雨天ノコヲ云フ

部之然天類八第

キテソカマブイ
 ハクスイ
 ◎ マセル
 ◎ ハクスイハレル
 スイガハレル
 ◎ ハク
 アノ
 カラスツギ
 ワニ
 マヤ

晴天ノコヲ云フ
 降雨ノコヲ云フ
 夜ノコヲ云フ
 晝ノコヲ云フ
 ◎ 宮城縣管内ニ通スル語
 雪降ノコヲ云フ
 雨降ノコヲ云フ
 福島縣管内ニ通スル語
 月出ルコヲ云フ
 天ノコヲ云フ
 暗夜ノコヲ云フ
 地ノコヲ云フ
 山ノコヲ云フ

部之然天類八第

ス イ バ ソ
 ホ ク
 ◎ ツ マ
 ヨ ナ 又 ハ ア マ
 マ ド 又 ハ チ ヨ ツ ソ
 シ ソ チ ヨ
 ◎ ナ ク
 カ ヲ キ
 星
 ◎ 丸 光

雨降ノコヲ云フ
 木ノコヲ云フ
 岩手縣管内ニ通スル語
 晝ノコヲ云フ
 夜ノコヲ云フ
 月ノ夜ノコヲ云フ
 下十五日ノ夜ノコヲ云フ
 石川縣管内ニ通スル語
 雨ノ降ルコヲ云フ
 天氣ノ好キコヲ云フ
 夜分ノコヲ云フ
 白晝ノコヲ云フ
 鳥取縣管内ニ通スル語

部之然天類八第

ス イ バ ソ
 ◎ ス イ バ レ
 テ ラ イ
 ス
 ◎ ス イ バ レ
 ガ ヤ
 テ ラ
 ガ ソ グ レ
 ◎ テ ラ ガ ア ガ ル
 ア チ
 コ ソ リ
 カ ソ グ リ

雨ノコヲ云フ
 水ノコヲ云フ
 火ノコヲ云フ
 島根縣管内ニ通スル語
 雨降ノコヲ云フ
 山ノコヲ云フ
 月夜ノコヲ云フ
 暗夜ノコヲ云フ
 岡山縣管内ニ通スル語
 月出ルコヲ云フ
 天ノコヲ云フ
 山ノコヲ云フ
 暗夜ノコヲ云フ

部之然天類八第

スイバラ
キリ
モリ
◎ スイハレ
テラ
ワタガバレル
ナミノハナハクヒ、
ナミノハナクマ
ガソク
◎ スノバタ
ガブレ

雨降ノコヲ云フ
地ノコヲ云フ
木ノコヲ云フ
山口縣管内ニ通スル語
降雨ノコヲ云フ
晴天ノコヲ云フ
降雪ノコヲ云フ
汐時ノ善キコヲ云フ
汐時ノ悪キコヲ云フ
曇天ノコヲ云フ
和歌山縣管内ニ通スル語
川ノコヲ云フ
月有ルコヲ云フ

部之然天類八第

ガブレガアガル
スイハレ
◎ ガクソ
スイハメ又ハシヨヤ
◎ スイハレ
テラガキル、
ヨナ
ホソテラ
シラテラ
◎ チチデラ

月出ツルコヲ云フ
雨降ノコヲ云フ
徳島縣管内ニ通スル語
暗夜ノコヲ云フ
雨ノ降ル夜ヲ云フ
宮崎縣管内ニ通スル語
雨フルコヲ云フ
曉ノコヲ云フ
晩ノコヲ云フ
闇夜ノコヲ云フ
月夜ノコヲ云フ
三重縣管内ニ通スル語
月夜ノコヲ云フ

部之然天類八第

ガソグレ
チヲデラ
◎ シヲテラ
ホソテラ
ヲカル
スイハレ
シヨマ
フカク
チゴク
◎ マンドーガテル

静岡縣管内ニ通スル語

暗夜ノヲ云フ

月夜ノヲ云フ

大分縣管内ニ通スル語

月夜ノヲ云フ

闇夜ノヲ云フ

天ノ天井等上ノ方ヲ惣稱ス

雨ノ降ルヲ云フ

日ノ暮ルルヲ云フ

夜ノ深ケルヲ云フ

土地ノヲ云フ

茨城縣管内ニ通スル語

月ノ出ルヲ云フ

部之然天類八第

マソド
ヲ、テノガイ
スイハレ
レウスイ
フウ
◎ ガブレ又ハガソダソ
シヲテラ
アヲハレ
スイハレ
ズミハタ
アタチ
白水又ハ糸タソ

月夜ノヲ云フ

天ノヲ云フ

雨降ノヲ云フ

雪ノヲ云フ

大風ノヲ云フ

福岡縣管内ニ通スル語

暗夜ノヲ云フ

月夜ノヲ云フ

晴天ノヲ云フ

雨天ノヲ云フ

川原ノヲ云フ但ズミハミズノ逆

原ノヲ云フ

雨ノヲ云フ

部之然天類八第

ズソホリ
コハバタ
シヤバ
テラカバリ
カソグレ
スイバリ
テラソ
テラ

池ノコヲ云フ
海濱ノコヲ云フ
夜ノコヲ云フ
闇夜ノコヲ云フ
高知縣管内ニ通スル語
關夜ノコヲ云フ
滋賀縣管内ニ通スル語
降雨ノコヲ云フ
北海道廳管内ニ通スル語
月ノ事ヲ云フ
火ノ事ヲ云フ

部之物動類九第

隠
シユウト
ヤ
シ
シユウトメ又ハ憲兵
シヨウヒソ
スイヤエソ又ハスリヤ
クソ又ハシユウトメ又
ハケンピ又ハホシ
トソガリ

東京府管内ニ通スル語
註
犬ノコヲ云フ
馬ノコヲ云フ
京都府管内ニ通スル語
蛇ノコヲ云フ
犬ノコヲ云フ
大阪府管内ニ通スル語
猫ノコヲ云フ
舳ノコヲ云フ
犬ノコヲ云フ
鼠ノコヲ云フ
神奈川縣管内ニ通スル語

第九類 動物之部

眞
 ノ ア カ シ
 小
 ◎ ユ ウ ト
 ◎ ユ ウ ト
 ◎ ユ ウ ト
 ◎ ユ ウ ト
 ト ビ コ シ
 ハ

犬ノヲ云フ
 鷲鳥ヲ云フ
 新潟縣管内ニ通スル語
 畜犬ノヲ云フ
 埼玉縣管内ニ通スル語
 犬ノヲ云フ
 群馬縣管内ニ通スル語
 犬ノヲ云フ
 山梨縣管内ニ通スル語
 犬ノヲ云フ
 岐阜縣管内ニ通スル語
 猫ノヲ云フ
 馬ノヲ云フ

第九類 動物之部

ケ
 ◎ シ ユ ウ ト
 ナ シ ヤ ベ ス
 ◎ ケ シ ャ ビ
 ケンピガナマタレル
 大 神 宮
 ◎ モ ソ ケ
 ケ ソ ピ
 ◎ ゲ ヒ 又 ハ ゴ ロ ビ シ 又 ハ
 ケンピ

犬ノヲ云フ
 長野縣管内ニ通スル語
 犬ノヲ云フ
 猫ノヲ云フ
 宮崎縣管内ニ通スル語
 犬ノヲ云フ
 犬ノ吠ユルヲ云フ
 鶏ノヲ云フ
 福島縣管内ニ通スル語
 サルノヲ云フ
 犬ノヲ云フ
 岩手縣管内ニ通スル語
 犬ノヲ云フ

第九類 動物之部

男 ◎
 ◎ シユウト又ハケンーヒ
 ナ シ ヤ マ
 ゴ
 ◎ ツ
 シ ウ ト ノ
 ヤ キ ソ
 ◎ チガヤエソ
 水 ヤ エ ソ

山形縣管内ニ通スル語
 犬ノイヲ云フ
 福井縣管内ニ通スル語
 犬ノイヲ云フ
 猫ノイヲ云フ
 ノミノイヲ云フ
 石川縣管内ニ通スル語
 牛ノイヲ云フ
 犬ノイヲ云フ
 猿ノイヲ云フ
 島根縣管内ニ通スル語
 蛇ノイヲ云フ
 蝮ノイヲ云フ

第九類 動物之部

ケ ソ ピ
 クワソソソサソ
 ◎ ヨ
 ヤ イ ソ
 ケ ソ ピ
 タ シ シ
 ◎ シウ ト メ
 ◎ ハ
 シ カ パ
 ハ ダ シ

犬ノイヲ云フ
 牛馬ノイヲ云フ
 岡山縣管内ニ通スル語
 犬ノイヲ云フ
 猿ノイヲ云フ
 犬ノイヲ云フ
 牛ノイヲ云フ
 廣島縣管内ニ通スル語
 犬ノイヲ云フ
 山口縣管内ニ通スル語
 牛馬ノイヲ云フ
 馬ノイヲ云フ
 犬ノイヲ云フ

第九類 動物之部

妙 ヒ ヲ
 ヲ ツ タ
 ヒ ソ ハ
 ケンピ又ハシウトメ
 ハ ダ レ
 ミ ヨ ウ ヒ ソ
 ト ソ ガ リ
 ◎ シ ウ ト メ
 ◎ ケンピガタケル
 ハ ヒ ソ
 ナ モ

猫ノイヲ云フ
 牛ノイヲ云フ
 馬ノイヲ云フ
 犬ノイヲ云フ
 鶴ノイヲ云フ
 猫ノイヲ云フ
 子ヅミノイヲ云フ
 佐賀縣管内ニ通スル語
 犬ノイヲ云フ
 宮崎縣管内ニ通スル語
 犬ノ吠ルイヲ云フ
 馬ノイヲ云フ
 牛ノイヲ云フ

第九類 動物之部

◎ ハ ヒ
 カ グ メ
 ケ ソ ピ
 ◎ シ ウ ト メ
 ◎ ハダシ又ハケンピ
 ハ ヒ ソ
 シ ロ ケ
 ナ ガ ヤ エ ソ
 ス レ ヤ ソ
 ナ シ ヤ ス 又 ハ ヒ コ ベ イ

熊本縣管内ニ通スル語
 馬ノイヲ云フ
 牛ノイヲ云フ
 犬ノイヲ云フ
 三重縣管内ニ通スル語
 犬ノイヲ云フ
 福岡縣管内ニ通スル語
 犬ノイヲ云フ
 馬ノイヲ云フ
 牛ノイヲ云フ
 蛇ノイヲ云フ
 イタチノイヲ云フ
 猫ノイヲ云フ

第九類 動物之部

チ ウ ス ケ
ウ ア ゲ ヲ ヒ
ヨ ツ ゴ ロ ウ
ミ ノ サ キ
子 ノ サ キ
ト マ リ ヲ ハ ケ | ラ ヲ 又
ハ エ ソ ヲ ハ タ ツ
カ エ ソ

鼠ノコヲ云フ
チノコヲ云フ
犬ノコヲ云フ
馬ノコヲ云フ
牛ノコヲ云フ
鶴ノコヲ云フ
猿ノコヲ云フ
滋賀縣管内ニ通スル語
鼠ノコヲ云フ
蚤ノコヲ云フ
大分縣管内ニ通スル語
犬ノコヲ云フ
馬ノコヲ云フ

第九類 動物之部

ヤ イ ソ
コソヨグルマ

猿又ハ蛇ノコヲ云フ
牛ノコヲ云フ



明治廿五年八月五日 印刷
同年同月六日 出版

正價二拾五錢

編纂者

稻山小長

廣島縣蘆田郡府中市村百九番屋敷



發行人

後藤柳兵衛

同縣同郡同村八百七十四番屋敷

印刷人

岩田可一

同縣同郡同村八百七十四番屋敷

印刷所

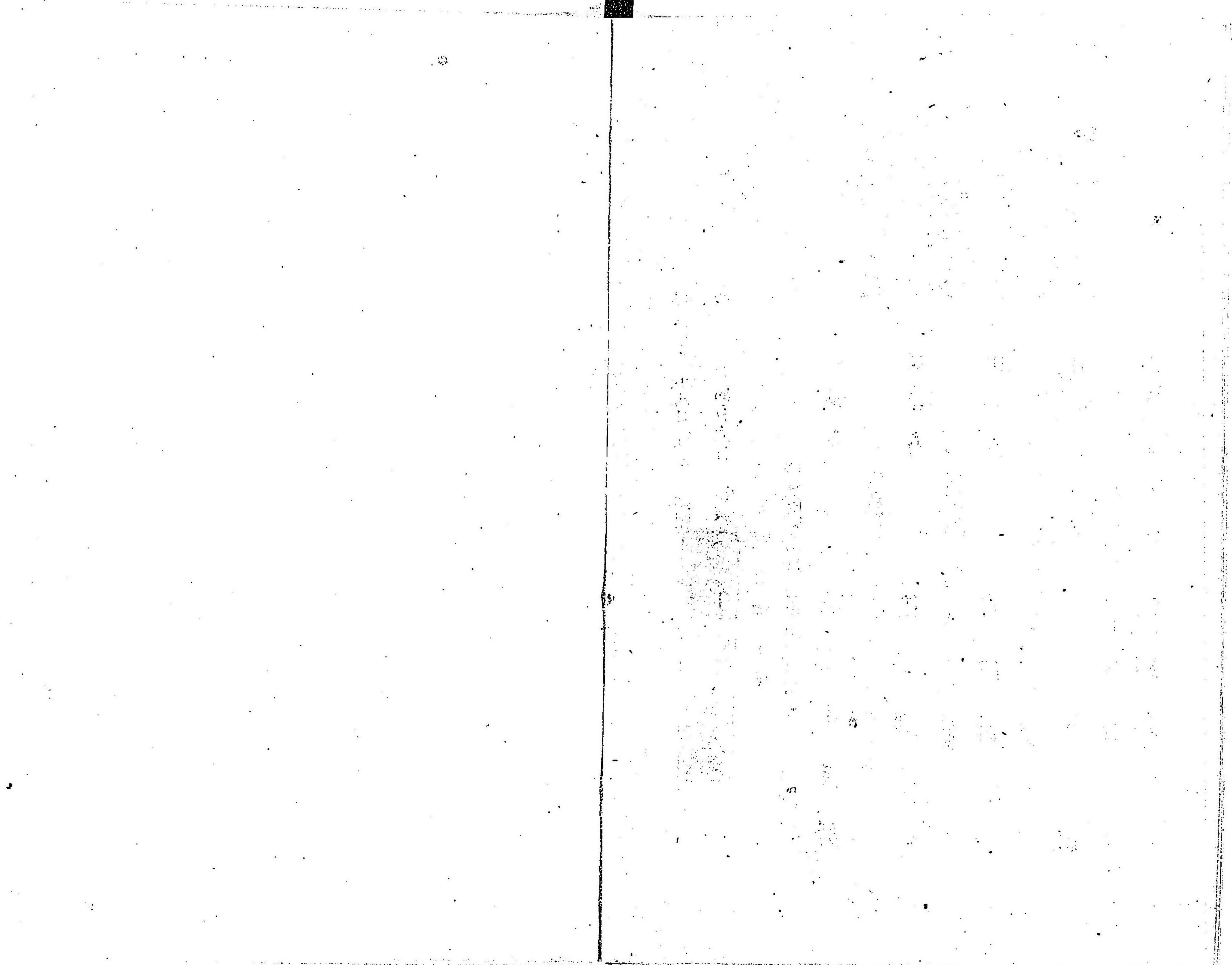
明文社

同縣同郡同村七百七十八番屋敷

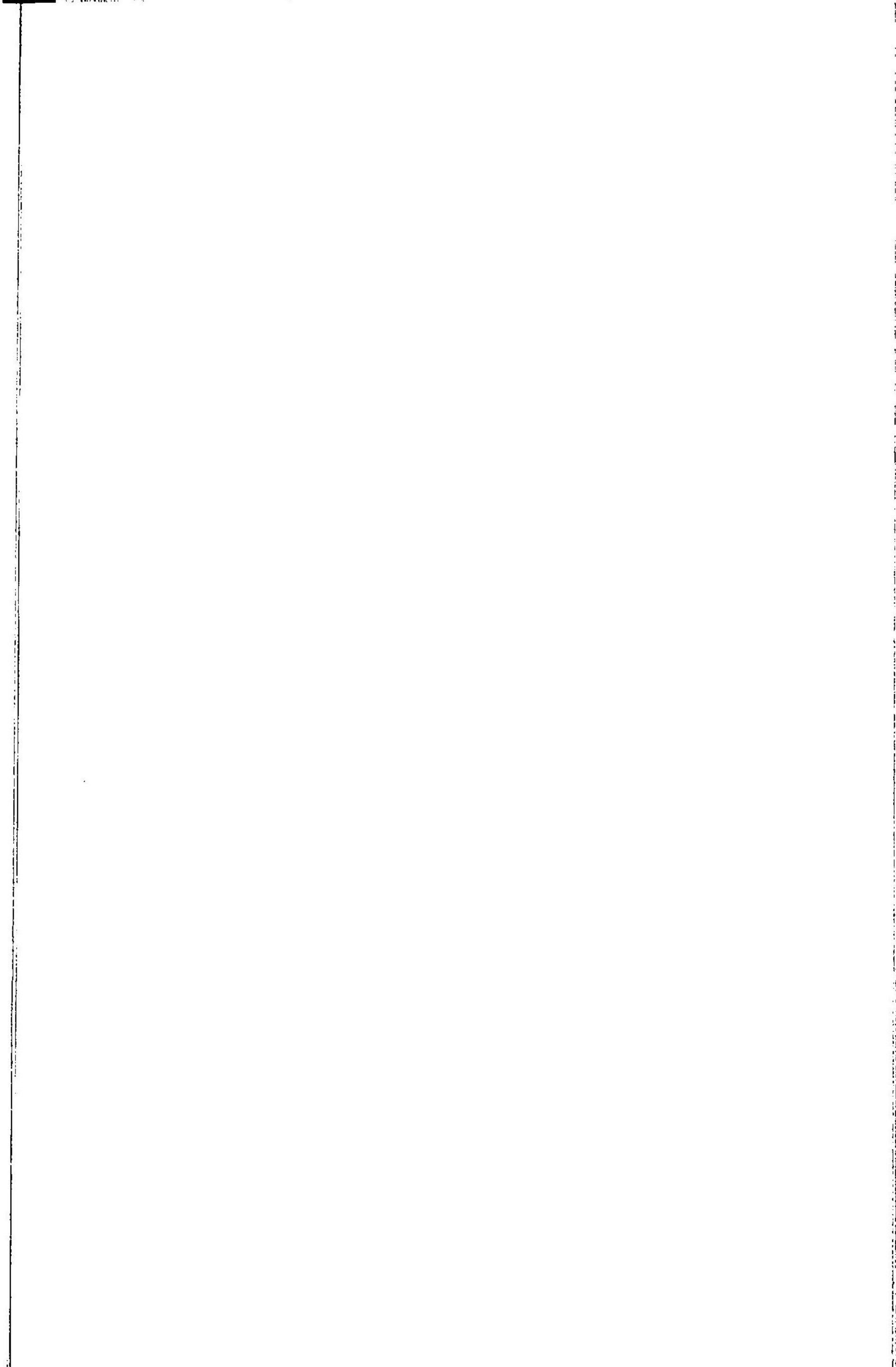
大賣捌所

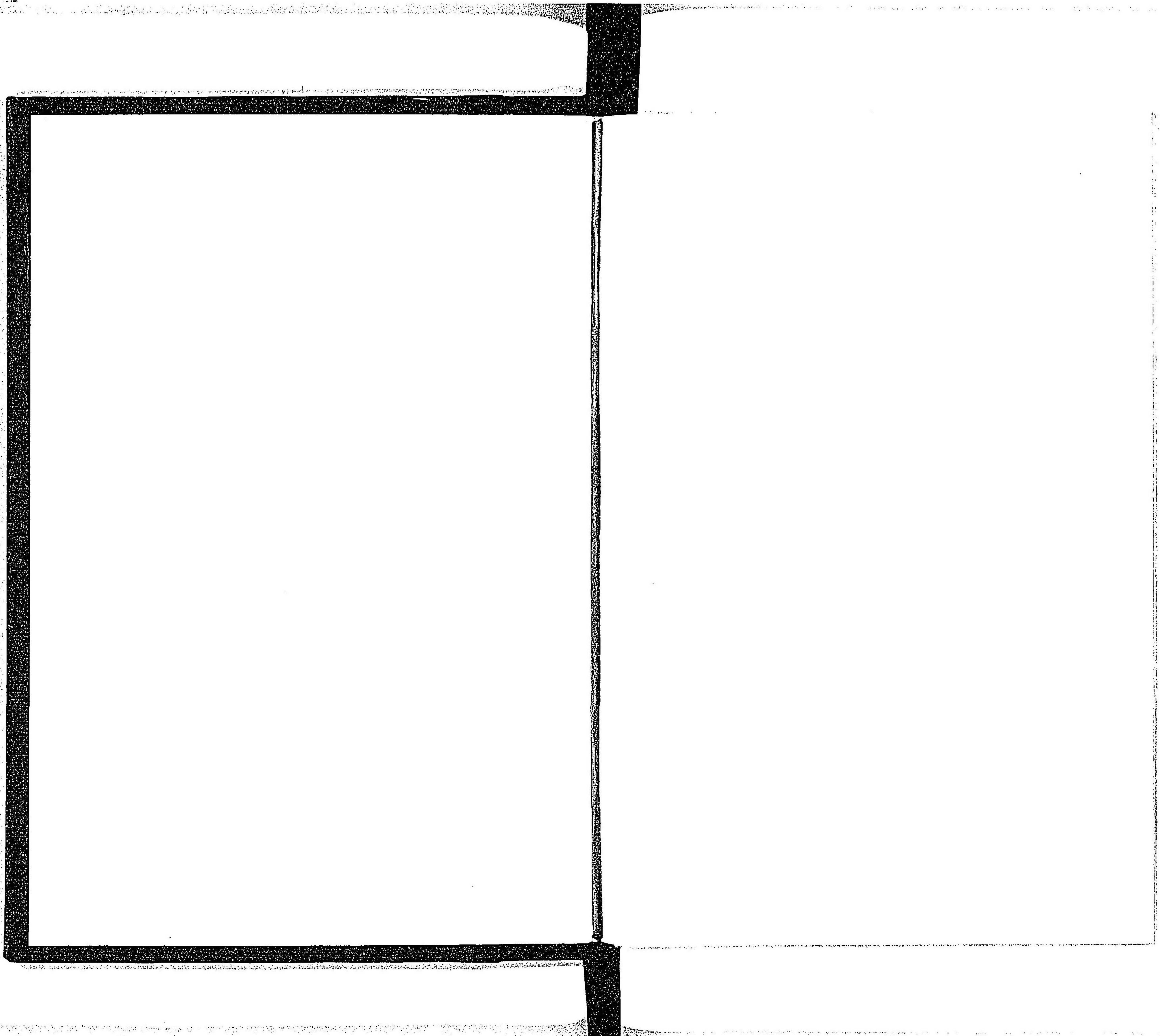
聖文館

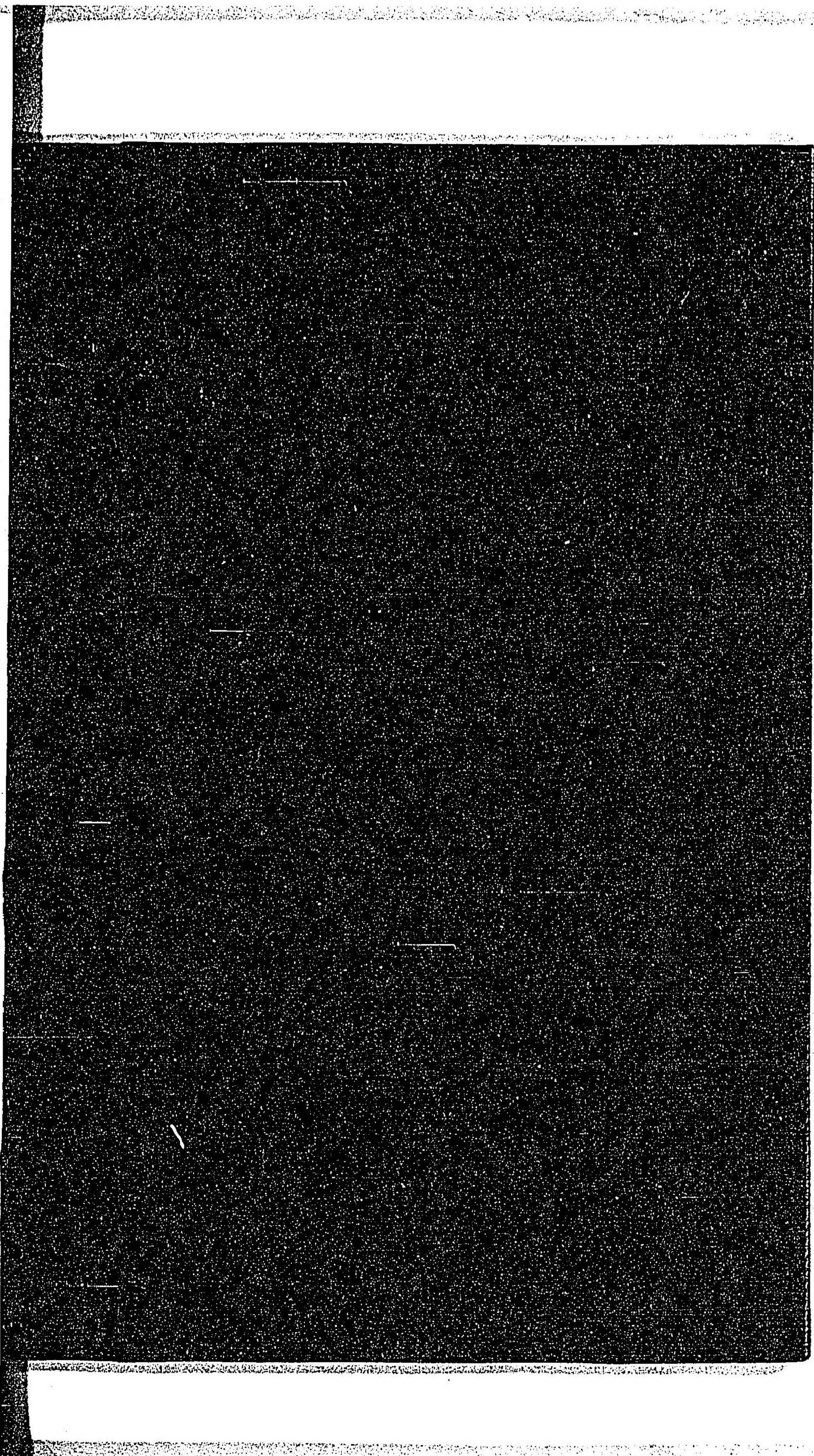
加藤 桑次郎



I-2T-82







814.9
I392n

078041-000-7

814.9-I392n

日本隠語集

稲山 小長男/編

M25.8

DAC-1536



Vertical text on the left side of the page, possibly a page number or header.

