

長泰教育月刊

時 誌

統 計 專 號
第 七 期 目 錄

刊頭語

全縣教育概況統計

小學教育概況統計

幼稚教育概況統計

社會教育概況統計

福 建 長 泰 教 育 局
廿 一 年 十 一 月 出 版

寫在本刊的前頭

葉思恭

教育統計，是教育行政上最重要的問題：因為教育上最有關係的如課程的分量和編製，經費的寬籌和支配，教師程度和待過的提高，行政效率的研究……等等，往往隨着空間和時間的關係，而起變化，這種變化，都是我們辦理教育研究教育的人們，所認為切實研究的絕好材料，而施之於精密的調查，確實的估計，使是次的材料、不落於空幻。

先前的教育學者，多謂實質的現象，只應用於物質的科學，不適合於精神的科學，他們亦憑着個人的經驗和主觀的沿習的見解，用了幾個抽象的字樣來臆斷，所以教育的進步

，無論是學理方面，教學方面，行政方面，遠不及各種科學的迅速。

現在的教育學者，已經明瞭科學方法的重要了，不論是物質科學，精神科學，都可用客觀的判斷，經前所用抽象的空幻的臆測，現在也都採用數目來代表估計了，所以辦理教育的人們，教育統計，是最重要不過的。

本刊原定八月出版，因為四月間紅匪竄泰，本局所有統計材料，類多散失，經几番的調查整理，延至十一月始得粗具摸型，匆促付梓，遺漏之處，想亦在所不免也。

長泰縣教育概況表

(一)二十年度

長泰教育月刊

政 行 育 教										
概 況 局 育 教										
組 織		經 費				辦 理 情 形				
職 別	人 數	來 源 (月計)		維 持 方 法		辦理情形約分二種： 第一期主要計劃為劃分學區擴充整理縣區立學校改良師資廣設民衆學校增籌教育 (二)全縣教育改進方面——訂定改進計劃書按照分期程序辦理。				
局 長	一	省 庫 一 三 三 · 三 三 元	地 方 款 二 〇 〇 · 〇 〇 元	俸 給	二 五 五 元					經 費 第二期計劃則繼承第一期未完工作並設法普及擴充之
課 長	一			工 餉	一 六 〇 元					
督 學	一			文 具	一 〇 〇 元					
指 導 員	一			郵 電	五 〇 元					
課 員	二			消 耗	一 一 〇 元					
書 記	一			雜 支	六 三 三 元					
合 計	七			旅 費	七 〇 元					
		合 計	三 三 三 三 · 三 三 三 元	合 計	三 三 三 三 · 三 三 三 元					

長泰縣教育概況表

(二)二十年度

統計專號

學 校 教 育										
種 類	性 質		合 計	學 生 數		合 計	職 教 員 數		合 計	備 註
	縣 立	區 立		男 生	女 生		男 教 員	女 教 員		
完 全 小 學	五	二	七	九九七	一一三	一一一〇	六四	二	六六	1、本縣幼稚園係附設於縣區立小學內非單獨設立 2、本縣縣立小學五校區立小學三十七校
初 級 小 學		三五	三五	一九三八	四七五	二四一三	一〇六	四	一一〇	
幼 稚 園 合 計	五	二	七	三九〇	一三八	五二八	〇	一七	一七	
合 計	一〇	三九	四九	三三二五	七二六	四〇五一	一七〇	二三	一九三	

二

長泰縣教育概况表 (三) 二十年度

社 會 教 育					辦 理 情 形
種 類	數 目	經 費	職 員	學 生 或 他	
民 衆 圖 書 館	1	100 (月計)	2		智識引其時勢之注意 貼於通衢之民衆露天閱報牌二處以補民衆 購各種書報按日陳列外且每日將新聞日報 代筆處以便代寫民衆各種書信但除日常訂 內容分設圖書閱報問字三種而問字處附設
民 衆 學 校	16	960 (每期)	52	652	藝會演講會等 息日(星期日)舉行擴大識字運動及學生遊 二小時但在夜間但各校除日常課讀外於休 識唱歌時事談話等科目每週授課時間爲十 術書信記賬五科如過必要時得增設國語常 期授課時間四個月課程係三民主義識字算 依照普通小學年度爲始訖每年分辦兩期每

長泰縣教育概況表 (四) 二十年度

統計專號

教 育 經 費											
教育經費收入與全縣收入之百分比及其分配					經 費 之 管 理						
全縣經費收入	項 目	數 目	總數之百分比	城 鄉 區 經 費 之 劃 分	之 百 分 比	組 織	辦 法	收 入 實 況	附 註		
										鄉 區	城 區
90001.6	教育行政費	4416	19.24%	學校教育經費	11760	合僱傭員一人 理處內設主席委員一人 表二人教育會選出代表一人 每年依照縣教育經費管理處組織規程由縣政府派出代表一人	公開年終造具總報告表分發之 每月分股辦事將收支實況造具 收支報告表分別呈兩縣政府教育局及各學校以資	22853.56	處收支不計算在內 1、2、省庫補助教育局經費一項不由管理 全年收入大略相符		
全縣教育經費收入	學校教育經費	13356	60.69%	社會教育經費	1932			1080		22859	
	社會教育經費	3012	13.09%	合 計	13692			3278		22992.56	
	獎金	240	1.04%		與全縣教育費百分比			59.55%		14.25%	
	留學補助費	200	0.86%							200	
	臨時活動費	1168.56	5.08%							1168.56	
百分比							25.55%				

長泰縣教育經費收入預算表 二十年度

統計專號

項	省庫補助		地方教育捐							合	
	省庫教育局補助費	省庫小學補助費	米谷商教育專捐	地丁附加教育捐	菸酒附加教育捐	屠宰附加教育捐	屠宰善後附加教育捐	屯米附加教育捐	香燭教育專捐		船戶教育專捐
目	計										
年	一五九九，	一五九六，	一〇三二〇，	五〇四〇，	一二〇，	一八〇〇，	五一六，	八〇，	七二〇，	一二〇〇，	二二九九一，
額	〇〇〇	〇〇〇	〇〇〇	〇〇〇	〇〇〇	〇〇〇	〇〇〇	〇〇〇	〇〇〇	〇〇〇	〇〇〇
月	一三三，	一三三，	八六〇，	四二〇，	一〇，	一五〇，	四三，	六，	六〇，	一〇〇，	一九一六，
額	三三〇	〇〇〇	〇〇〇	〇〇〇	〇〇〇	〇〇〇	〇〇〇	七〇〇	〇〇〇	〇〇〇	〇三〇
備考											

長泰縣教育經費支付預算表 二十年度

長泰教育月刊

項 目	行政費		學校教育		社會教育		獎金		留學補助費	臨時活動費	合計
	教育局經常費	教育經費管理處經常費	縣立學校補助費	公立學校補助費	民衆圖書館經常費	民衆學校補助費	縣立學校獎金	公立學校獎金			
年	三九九九，	二四〇，	八三七六，	五五八〇，	九六〇，	二〇五二，	一二〇，	一二〇，	二〇〇，	一三四四，	二二九九一，
額	〇〇〇	〇〇〇	〇〇〇	〇〇〇	〇〇〇	〇〇〇	〇〇〇	〇〇〇	〇〇〇	〇〇〇	〇〇〇
月	三三三，	二〇，	六九八，	四六五，	八〇，	一七一，	一〇，	一〇，	一六，	一一二，	一九一五，
額	三三〇	〇〇〇	〇〇〇	〇〇〇	〇〇〇	〇〇〇	〇〇〇	〇〇〇	六〇〇	〇〇〇	九三〇
備 考			縣立學校五校	公立學校三十七校		民衆學校二十校					

長泰縣縣立各小學兒童數統計

二 年 下 期
十 度 學

長泰教育月刊

校 名	項 別	兒 童 數	兒童數											
			20	40	60	80	100	120	140	160	180	200		
羅山小學	高小	48	-----											
	初小	128	-----											
	幼稚園	73	-----											
巖溪小學	高小	52	-----											
	初小	172	-----											
	幼稚園	98	-----											
陶鎔小學	高小	23	-----											
	初小	142	-----											
	幼稚園	105	-----											
林墩小學	高小	16	-----											
	初小	131	-----											
	幼稚園	99	-----											
楓洋小學	高小	9	-----											
	初小	110	-----											
	幼稚園	33	-----											
總 計	高小	148												
	初小	683												
	幼稚園	408												
			<p>說 明</p> <p>林墩小學蒙養班一級亦統計於幼稚園內</p>											

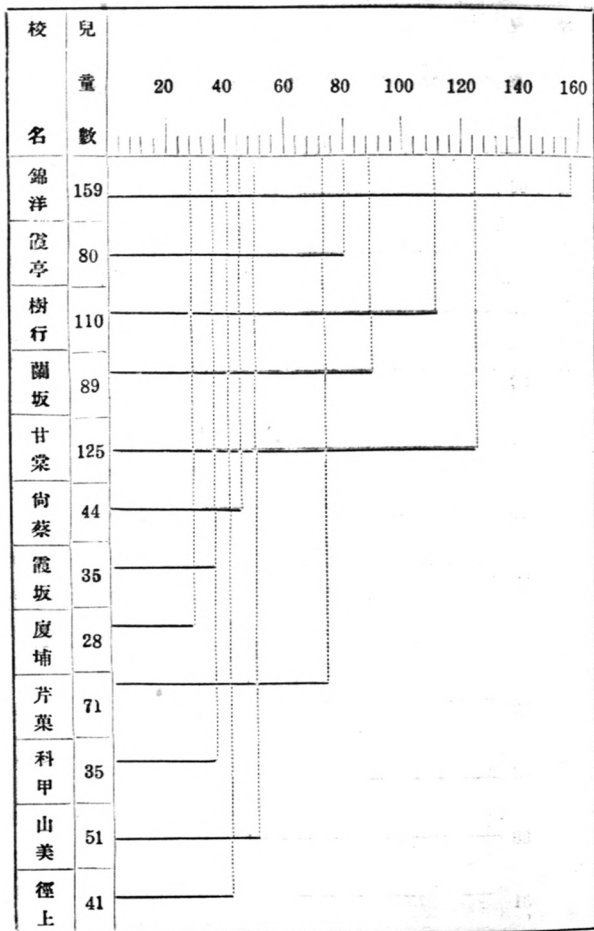
長泰縣區立各小學兒童數比較(1) 二十二年下期

校名	項別	兒童數	兒童數					
			30	60	90	120	150	180
樹農小學	高級	9						
	初級	69						
坂里小學	高級	16						
	初級	184						
珪塘初小	初級	129						
	幼稚級	69						
江都初小	初級	76						
	蒙養級	40						
扶坊初小	初級	87						
	幼稚級	51						
泰東初小		76						
歐碼初小		77						
橫山初小		78						
塘邊初小		127						
官山初小		80						
洙濱初小		92						
金鯉初小		50						
京元初小		56						

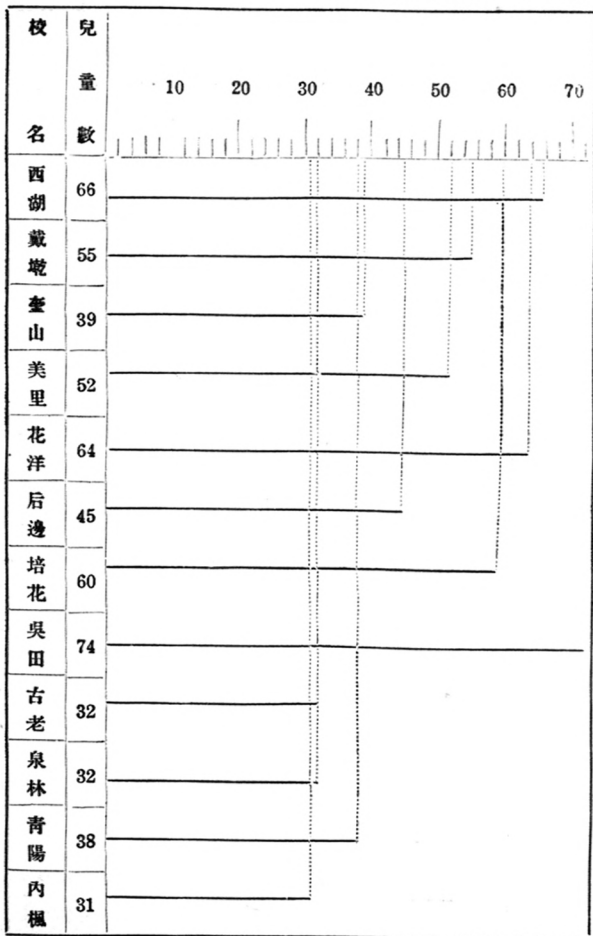
統計專號

長泰縣區立各小學兒童數比較(2) 二年下期 十度期

長泰縣教育局



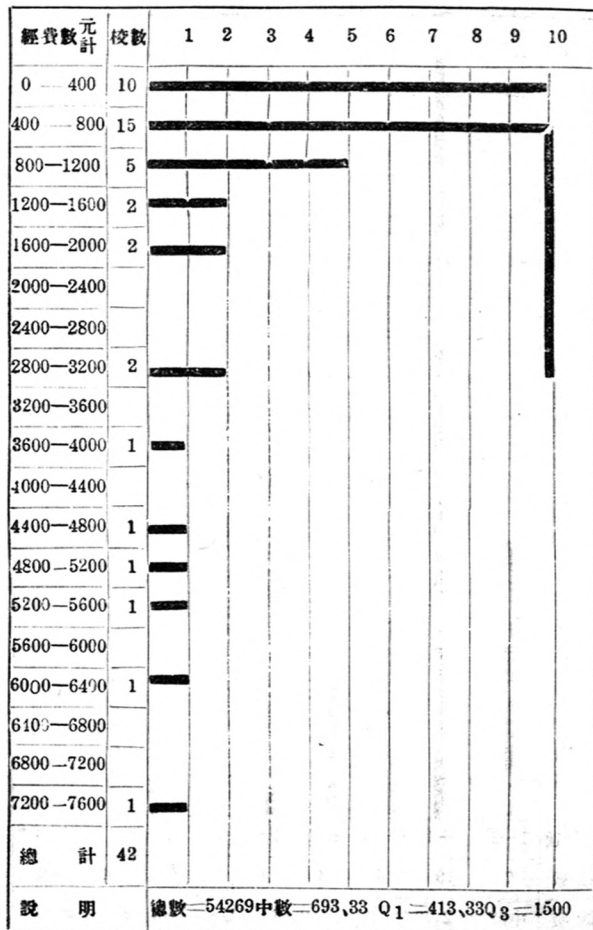
長泰縣區立各小學兒童數比較(3) 二 年 下 十 度 期



統計專號

長泰縣各學校全年經費數統計圖 二十年度

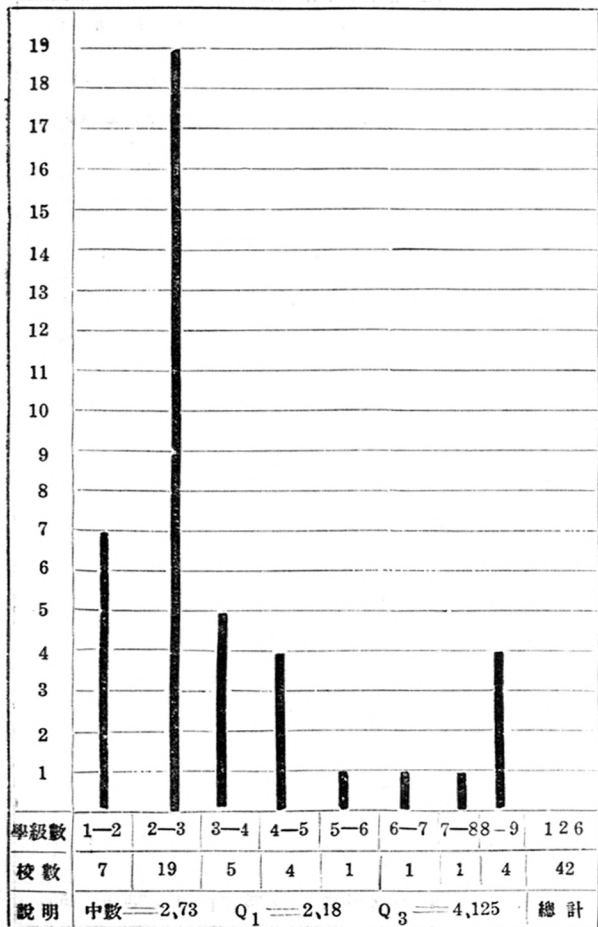
長泰縣教育局



長泰縣各學校學級數統計圖

廿年度下學期

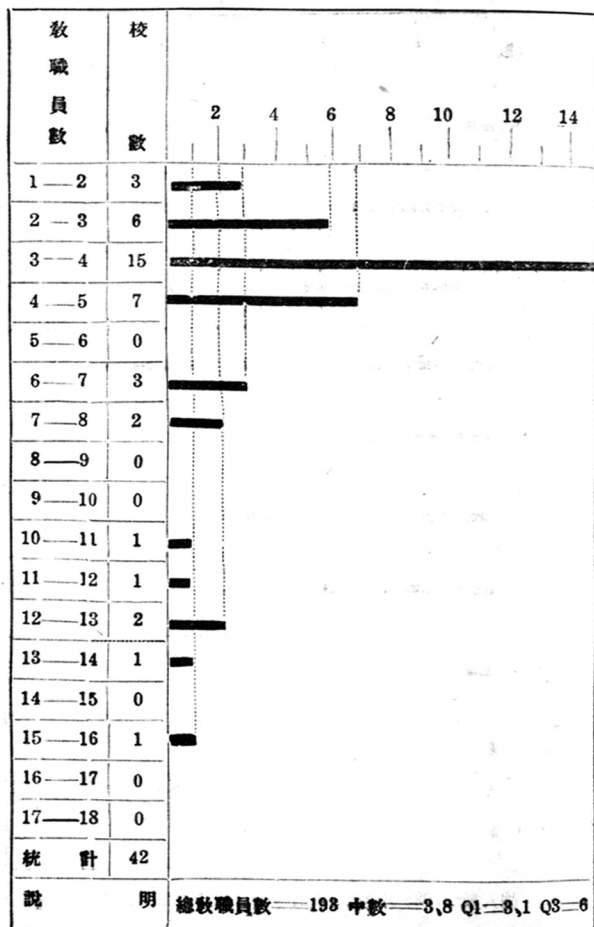
統計專號



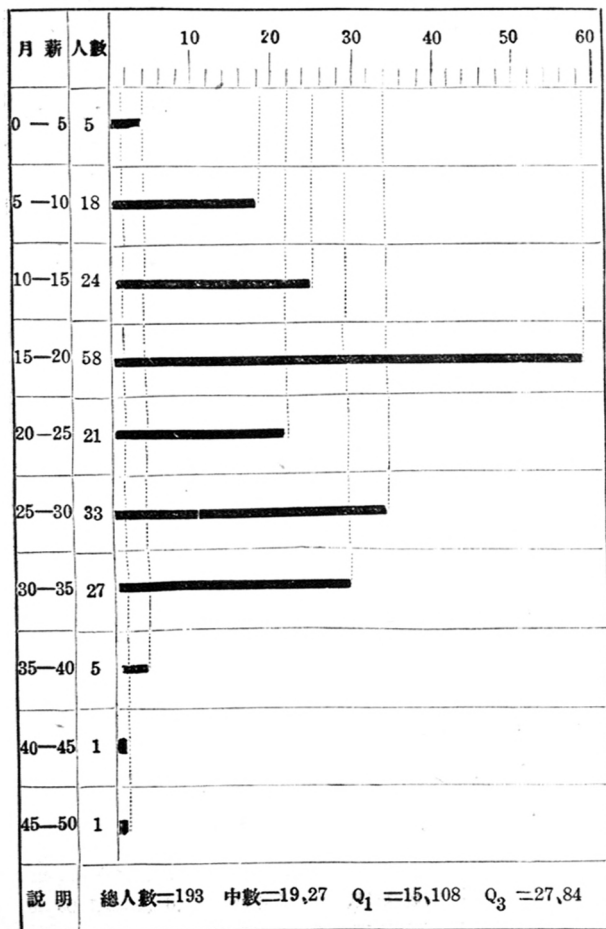
長泰全縣學校教職員數統計圖

廿年度
下學期

長泰教育月刊



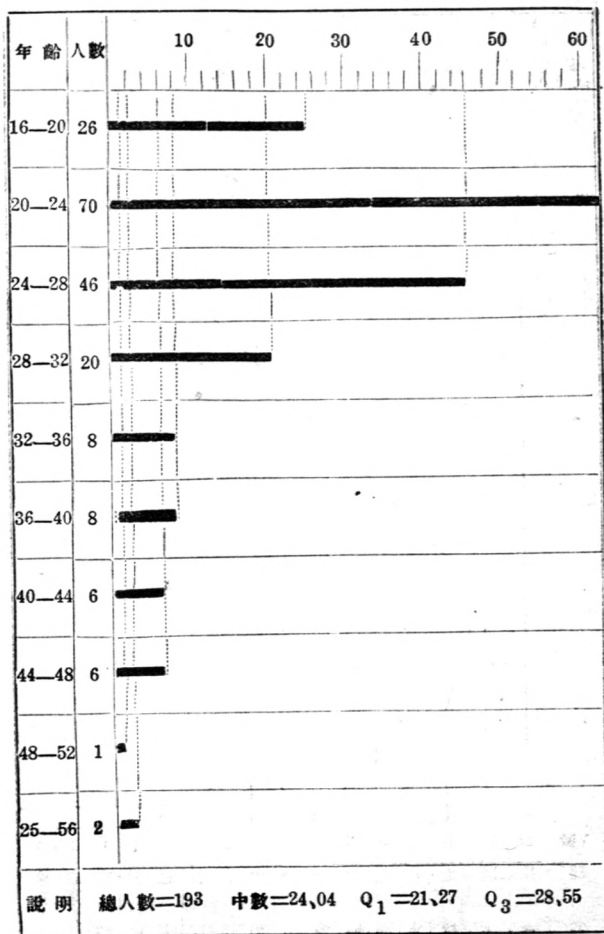
長泰縣各學校教職員月薪統計圖 廿年度學
年下期



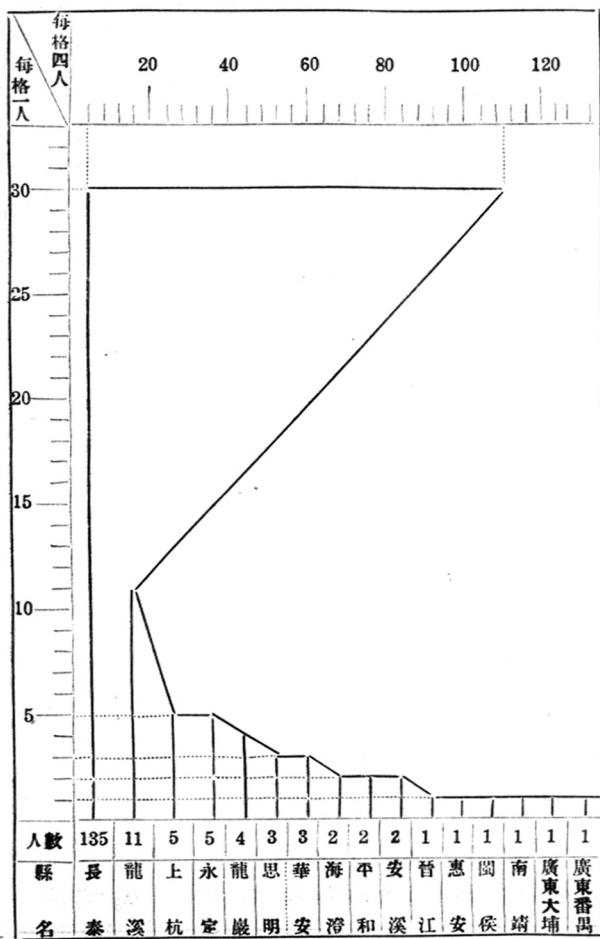
統計專號

長泰縣各學校教職員年齡統計圖 學年度 下半年

長泰教育月刊

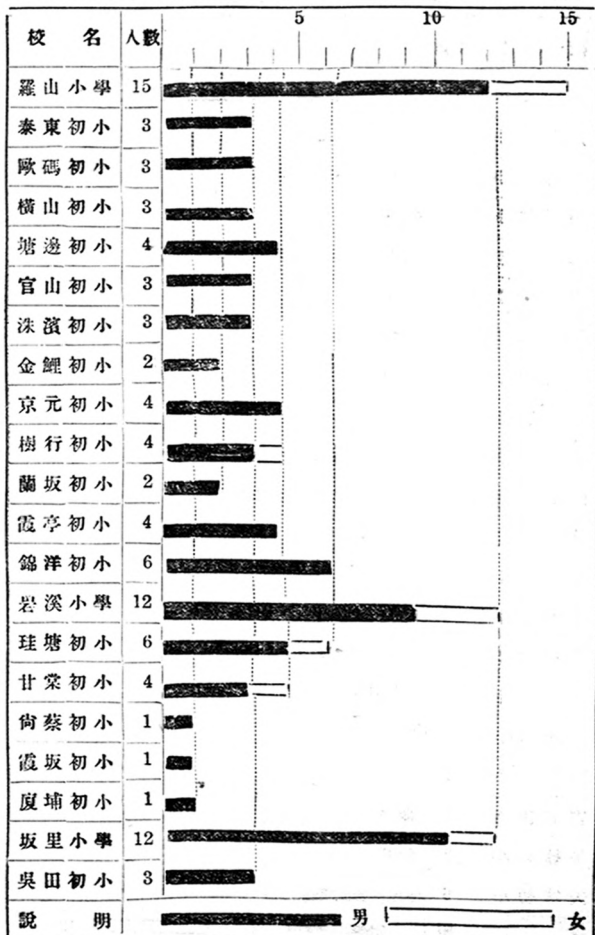


長泰縣各小學教職員籍貫比較圖 廿年度學
年下期

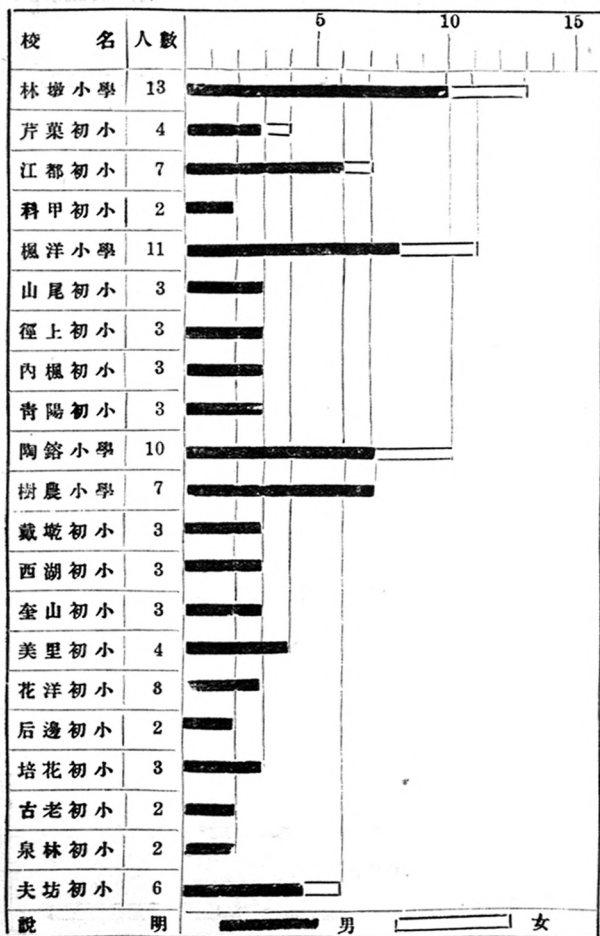


統計專號

長秦縣各學校職教員性別比較圖(一) 二年下 十度期



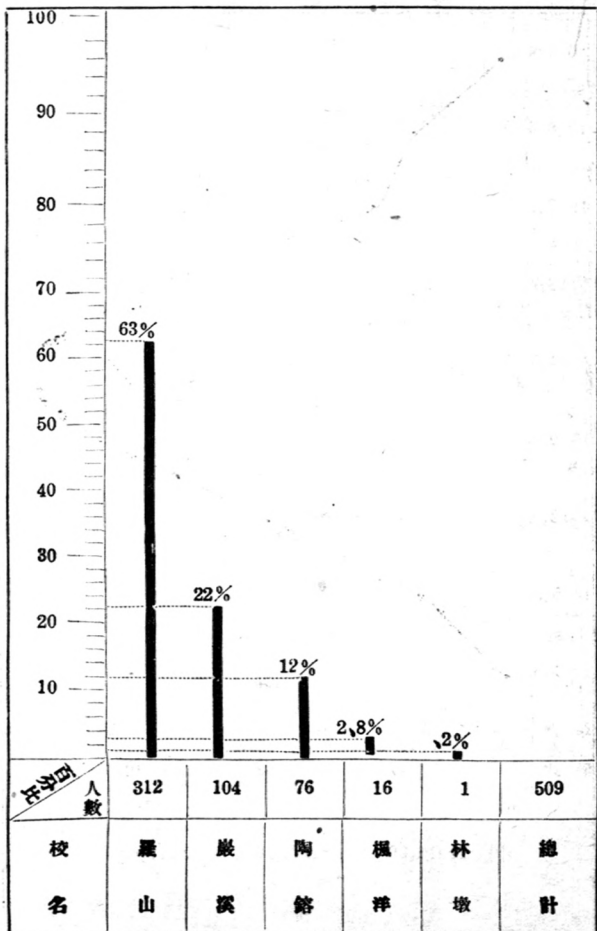
長泰縣各學校職教員性別比較圖 廿年度
下學期



統計專號

長泰縣立學校畢業生人數比較圖 二十年度

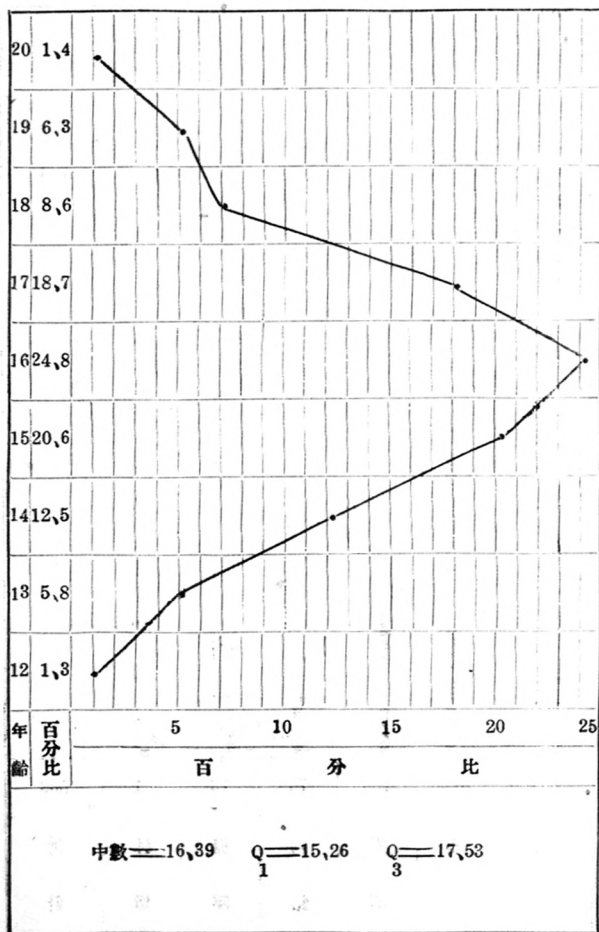
長泰教育月刊



一九

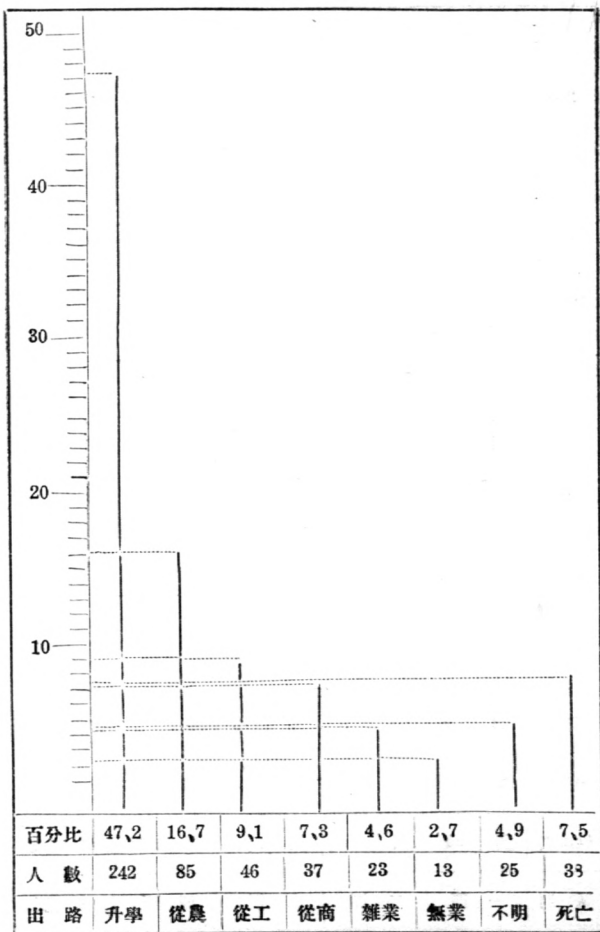
長泰縣高級小學畢業生年齡百分比圖

統計專號



長秦縣高級小學畢業生出路百分比圖

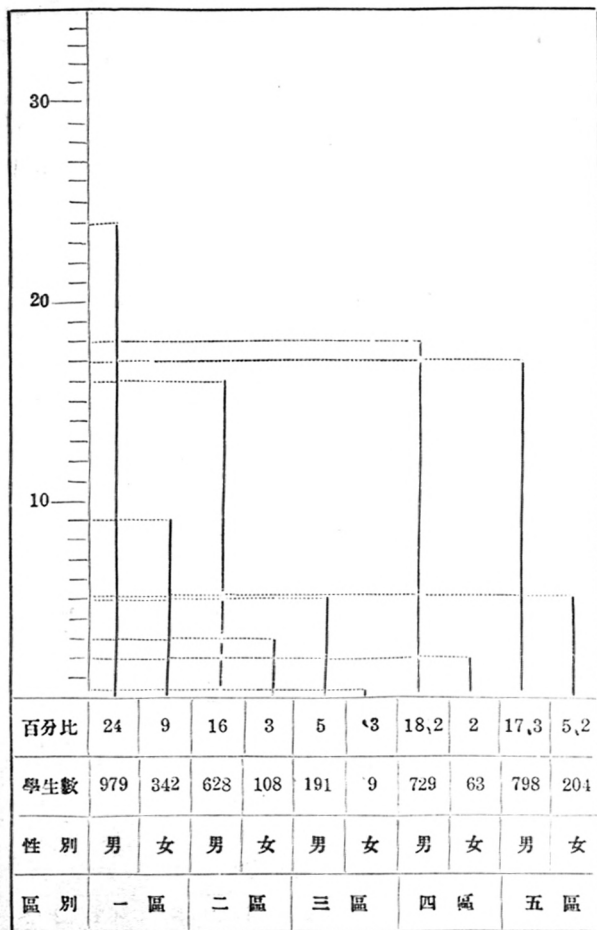
長秦縣教育局



長泰縣各區學生數比較

廿年度下期

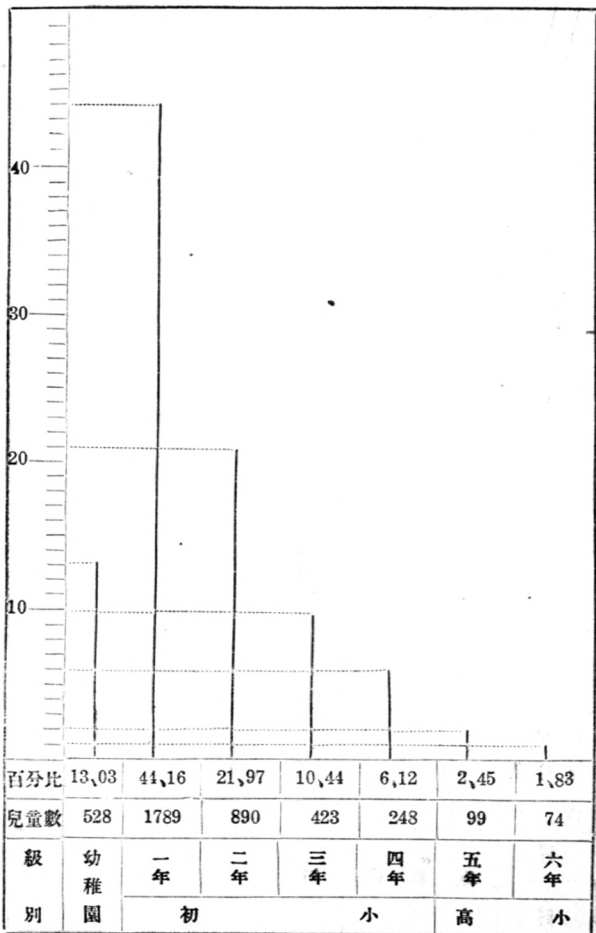
統計專號



長泰縣立學校各年級兒童數比較

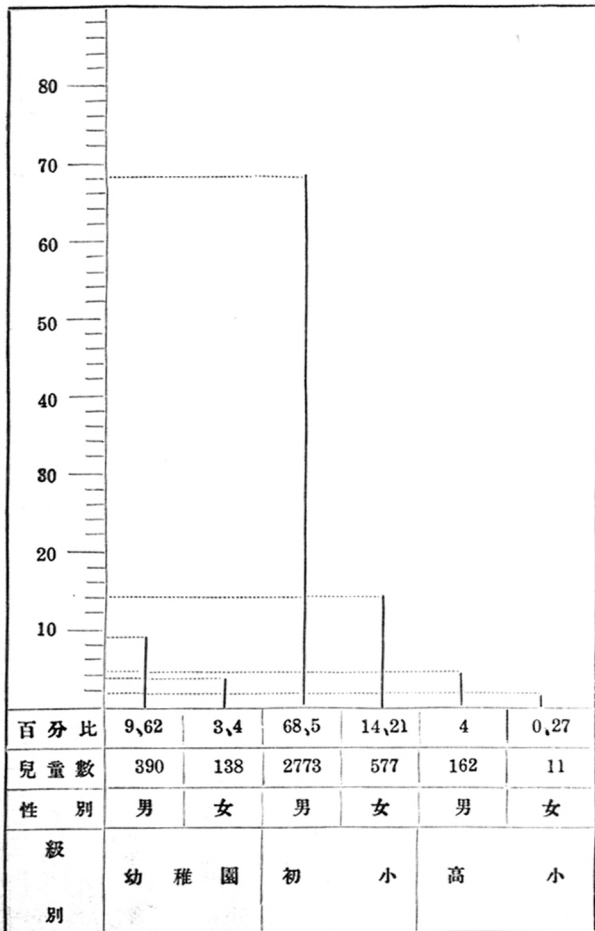
廿度學
年下期

長泰縣教育局



長泰縣各級學校男女兒童數統計 二十二年下期

統計專號



長泰縣全縣各幼稚園學級數比較圖(廿年度下期)

園名	學級數	1	2
羅山小學附設幼稚園	2		
岩溪小學附設幼稚園	2		
珪塘初小附設幼稚園	1		
林墩小學附設幼稚園	2		
楓洋小學附設幼稚園	1		
陶鎔小學附設幼稚園	2		
扶坊初小附設幼稚園	1		
總計	11		

長泰縣各幼稚園 每月經費數統計圖 (廿年度)

經費數	園數	
10—20		
20—40	1	█
40—60	1	█
60—80	1	█
80—100		
100—120		
120—140	3	█
140—160	1	█
總計	7	
說明	總數=693元 中數=106.66 Q ₁ =55 Q ₃ =130	

總計專號

長泰縣全縣幼稚園兒童數統計圖 (廿年度下期)

長泰教育月刊

兒童數	園數	1	2	3
0—20				
20—40	1	■		
40—60	1	■		
60—80	2	■	■	
80—100	2	■	■	
100—120	1	■		
120—140				
總計	7			
說明	總兒童數=528 中數=75 $Q_1=55$ $Q_3=92.5$ 1 3			

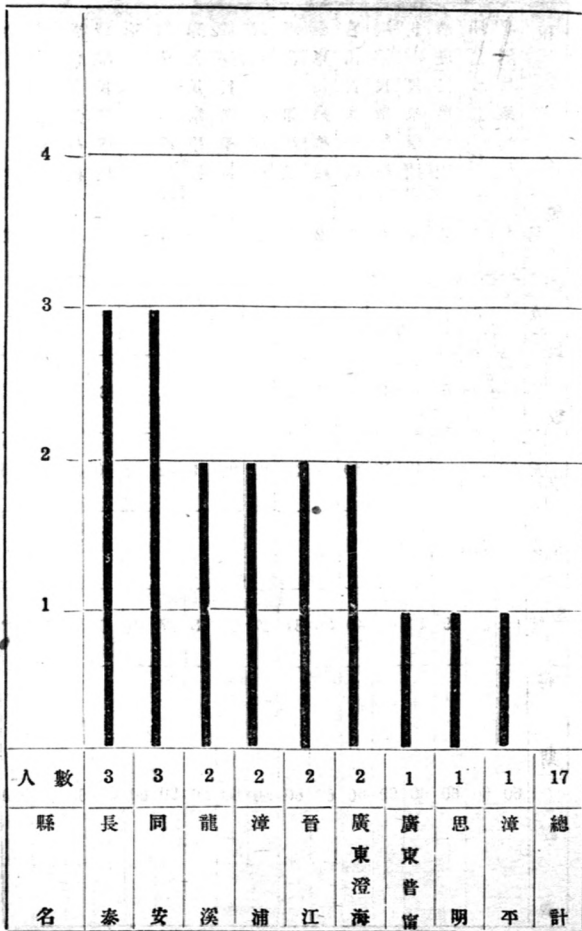
長泰縣各幼稚園每個兒童每年所佔經費數統計圖(廿年度)

園名	兒童數	經費數	每生佔經費數	經費數			
				10元	20元	30元	40元
羅山小學附設幼稚園	73	1572	21,94	[Horizontal bar from 10 to 20]			
岩溪小學附設幼稚園	98	1860	18,97	[Horizontal bar from 10 to 18]			
珪塘初小附設幼稚園	69	576	8,34	[Horizontal bar from 10 to 8]			
林墩小學附設幼稚園	99	1524	15,39	[Horizontal bar from 10 to 15]			
楓洋小學附設幼稚園	33	864	26,1	[Horizontal bar from 10 to 26]			
陶鎔小學附設幼稚園	105	1512	14,4	[Horizontal bar from 10 to 14]			
扶坊初小附設幼稚園	51	408	8	[Horizontal bar from 10 to 8]			
平均			15,71	[Horizontal bar from 10 to 15]			

總計專號

長泰縣各幼稚園教職員籍貫比較圖 廿年度下期

長泰教育月刊



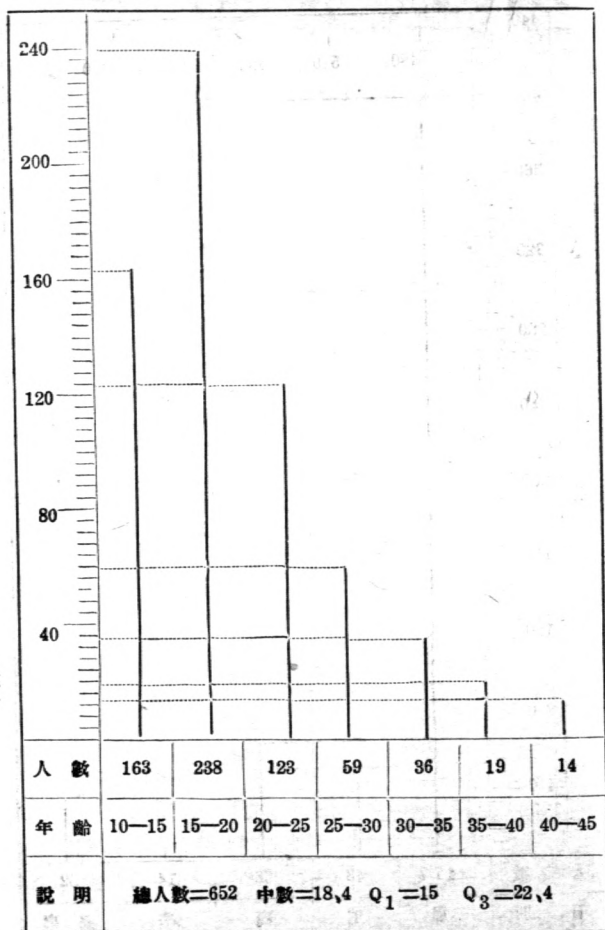
長泰縣民衆學校概況表 (二十年度)

校名	統計專號														總計			
	北隅民衆學校	明倫婦女民衆學校	樹農民衆學校	岩溪民衆學校	陶鎔民衆學校	官山民衆學校	泰東民衆學校	西湖民衆學校	珪塘民衆學校	塘邊民衆學校	京元民衆學校	培化民衆學校	花洋民衆學校	戴墩民衆學校		錦洋民衆學校	扶坊民衆學校	
職員數	男	4	1	4	4	3	3	2	3	3	3	3	3	3	3	3	48	
	女		3	1													4	
總數		4	4	5	4	3	3	2	3	3	3	3	3	3	3	3	52	
學生數	男	50		49	46	40	40	38	37	37	30	43	32	40	40	33	40	595
	女		52										5					57
總數		50	52	49	46	40	40	38	37	37	30	43	37	40	40	33	40	652
每期經費		60	60	60	60	60	60	60	60	60	60	60	60	60	60	60	60	960

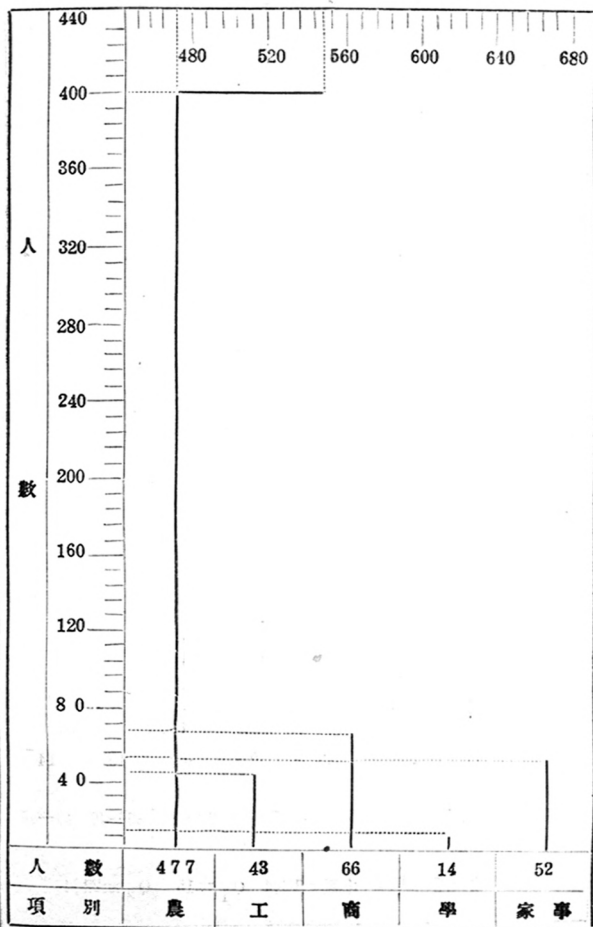
統計專號

長泰縣民衆學校學生年齡統計 二十年度

長泰教育月刊



長泰縣民衆學校學生職業比較 廿年度

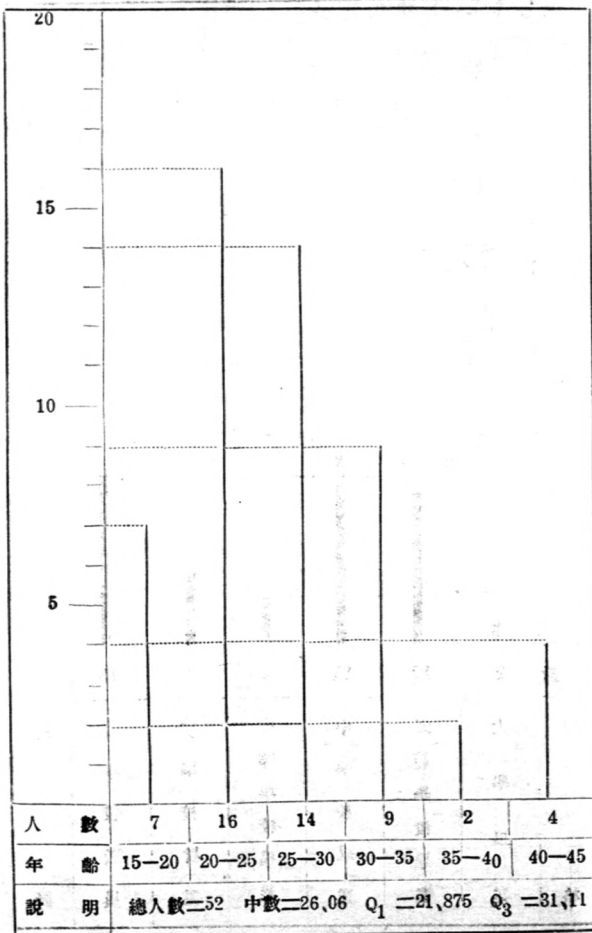


統計專號

三二

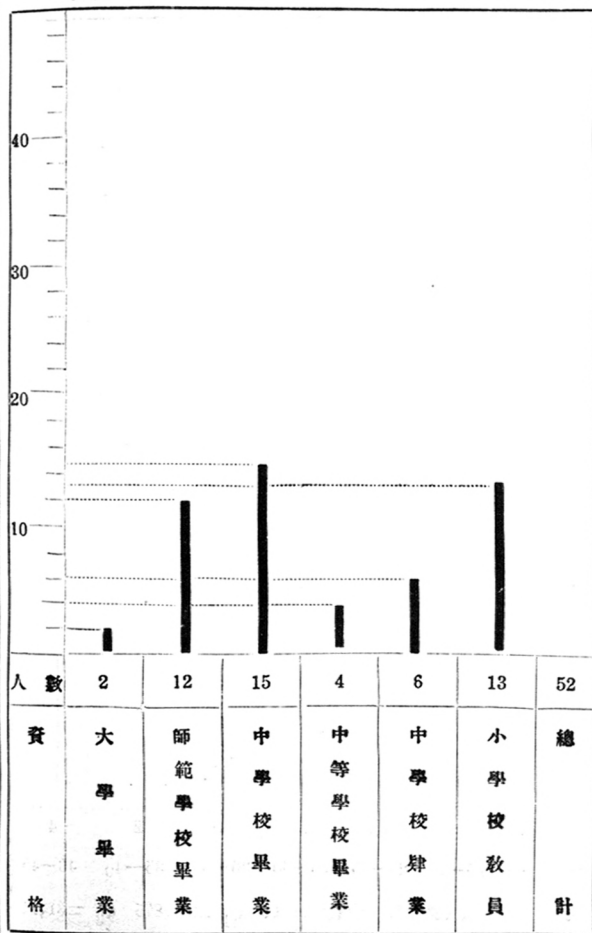
長泰縣民衆學校職教員年齡統計 廿度年

長泰教育月刊



長泰民衆學校教職員資格統計圖 廿年度

統計專號



三四

長泰縣立民衆圖書館概況表

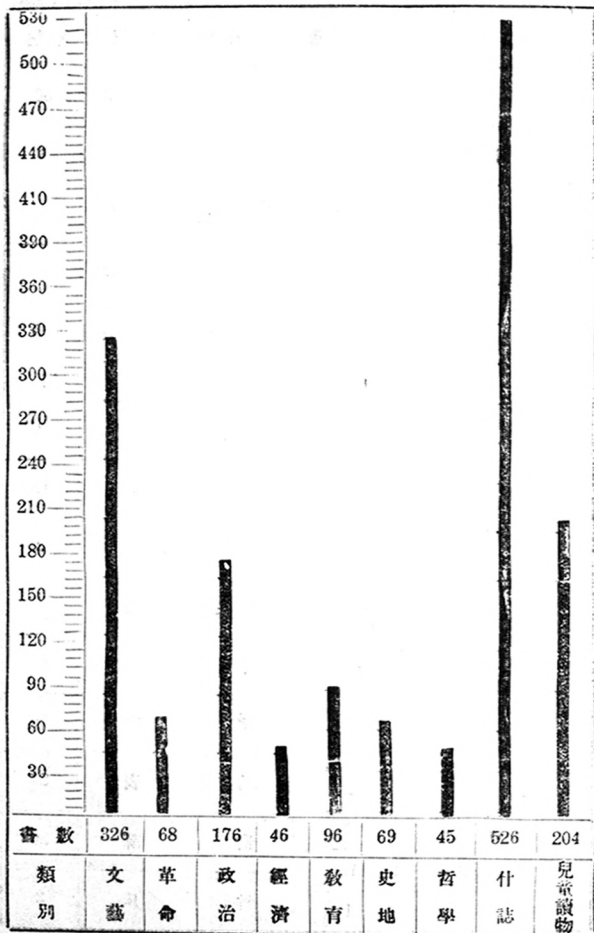
民二十一年

長泰教育月刊

組	職別	人數	每月待遇	每月經費來源及支配		
	織	館長	1	30	縣庫經費壹百元	薪
管理員		1	20	體		
圖書編配				辦公費		6
文藝類				報紙費		12
革命類				什誌費		12
政治類				購書費		20
經濟類				館內設備		
教育類				書櫥		3
史地類				閱書棹椅		12
哲學類				閱報棹椅		3
兒童讀物				辦公棹椅	4	
報紙什誌刊物				報架	2	
日報			10、	報夾	16	
月報			1、	圖表	24	
週刊			8	冊簿	20	
旬刊			2	竹床	2	
半月刊			2			
月刊			16			
季刊			1			

三五

長泰縣立民衆圖書館書籍統計圖 民國十二年



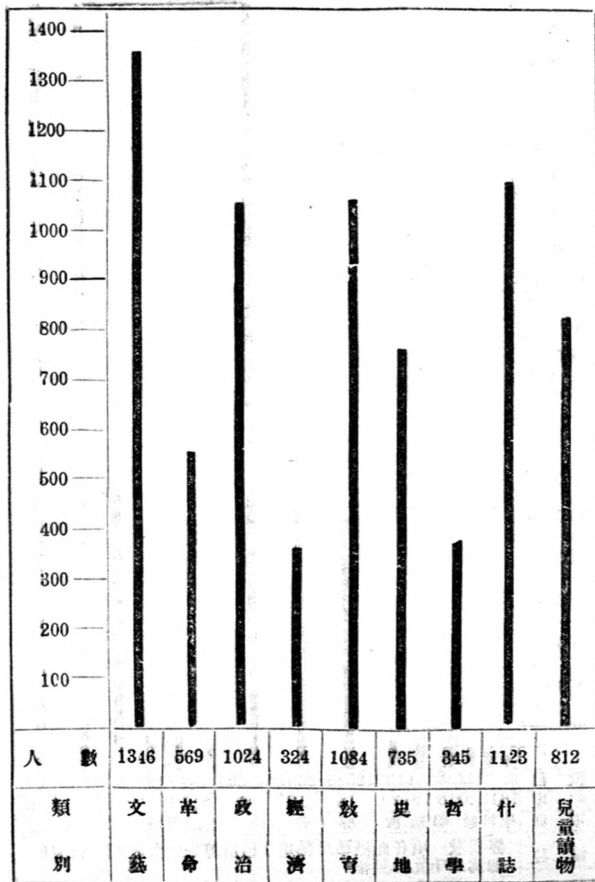
總計專號

三六

長泰縣立民衆圖書館三月至十一月閱覽人數統計圖

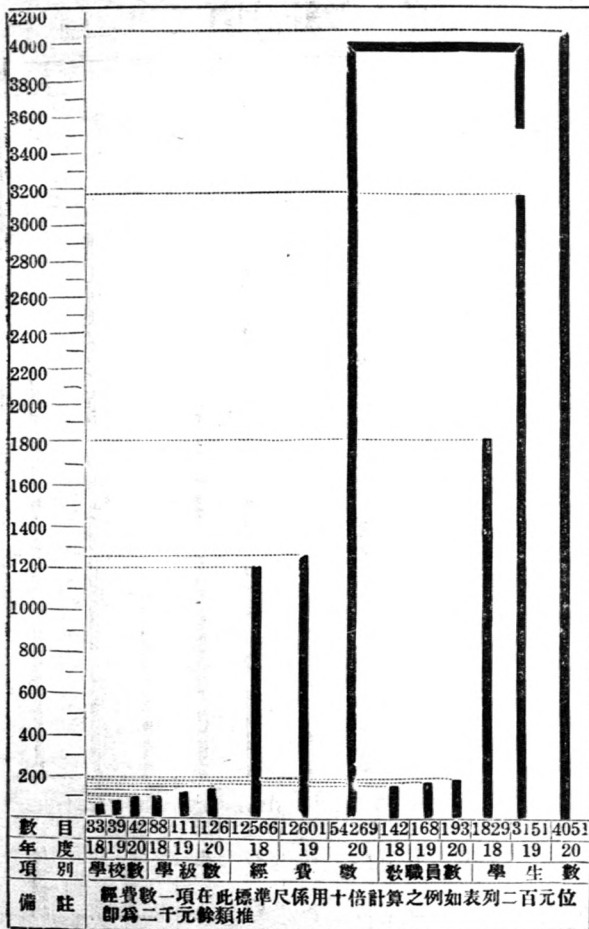
民廿一年

長泰教育月刊



長泰縣義務教育五項統計逐年比較表

統計專號



長泰縣教育局廿年度下學期行文統計表

長泰教育月刊

文 收							項 別	發 文						
合 計	七 月	六 月	五 月	四 月	三 月	二 月	月 別	二 月	三 月	四 月	五 月	六 月	七 月	合 計
230	55	53		34	58	30	呈	8	11	2		18	18	57
41	13	6			12	10	公 函	7	53	2		17	4	83
127	30	30		6	32	29	訓 令	336	188	141		177	11	853
31	9	3		2	7	10	指 令	6	61	13		54	26	160
1				1			委 令	5	1	1			1	8
3		3					快 郵					1		1
							佈 告						2	2
							批 示	1				2		3
433	107	95		43	109	79	合 計	363	314	159		269	62	1167

統計專號

四〇

長泰