

南

宋

錢

譜

凡例

- 一趙氏南渡以後ノ建炎錢ハ精美ノモノ少ナク、銅質モ穀雜物多ク、前代ノ政和・宣和ノ如キ美錢ヲ見ズ、國家多事ノ兵馬匆遑ノ際ナレバ又止ムヲ得ザルナリ。
- 一建炎元寶錢ハ未ダ正眞ノモノニ接セズ、伊勢ニアリシ篆書錢ノ類ハ鐵錢座ノ試範錢ノ如クナリシ。
- 一小字ノ篆書ニシテ狹穿ノ建炎錢ハ日本ニ於ケル、僞作ナリト先輩ノ流傳ナレバ除ク。
- 一舊譜折二トセル建炎錢ハ大小數種アリ、今コレヲ折二當三・當五ニ分別ス。
- 一建炎重寶、舊譜當三トス、今當十ト改ム。
- 一建炎錢ノ背文川ハ地名、西川ノ一字ナリ。
- 一紹興元寶ノ小平錢ハ、支那ニモ絶少ノモノニテ、我邦ヨリ逆輸入シツ、アリト聞ク。
- 一舊譜紹興ノ折二トセルモノ、亦大小交錯セリ、今コレヲ建炎ノ例ニ倣ラヒ、折二・當三ニ類別ス。
- 一紹興鐵錢ノ背文ノ利ハ州名ニシテ、紹興監ノ置カレタル利州ノ利ナリ。
- 一隆興錢ハ元寶ノミニシテ通寶ナク、折二錢ノミニシテ小平錢ナシ。但シ鐵錢座ニ於テハ小平錢ヲモ鑄タリ。
- 一乾道錢モ亦小平錢ナシ、其鐵錢座ニ於テハ小平錢ヲモ併鑄セシコト隆興錢ノ如シ。
- 一乾道錢ニ至テ背ニ監名ノ一字ヲ置ク、松ハ舒州宿松監、同ハ舒州同安監ナリ。正ハ行州ノ監名ナレドモ今未ダ勘ヘズ。又正行ハ監名ト州名トヲ併記セルモノナリ。
- 一印ハ惠民監ノアル印州ノ印ニシテ州名ノ一字ナリ。

昭和十年二月

平尾聚泉識

南宋錢泉譜

麗惠莊 平尾聚泉編

○宋史高宗本紀 建炎元年六月壬辰。鑄建炎通寶錢。

○玉海 建炎元年七月。工部郎李士觀言。

江・池・饒・建州四監。歲鑄錢百三十三萬餘緡。多未輸者。令發運司委官催督。

○高宗本紀 建炎元年九月。始通當二大錢於淮浙。

○續通鑑 建炎元年九月。詔江・池・饒・建州。所鑄錢。以建炎通寶爲文。

始通當三。大錢於諸路。用張愨請也。政和舊法。當三。大錢止行於京畿東南及河

東北。由是東南。小平錢甚重而物輕。愨曰。大錢始不行於東南。慮私鑄耳。

其後改當十爲當三。自無私鑄之利。何爲可行。況貨財出於東南。常慮錢寶不足於交易。望革因循之弊。從之。

○玉海 建炎三年六月。命江・池・饒監。以三萬五千緡爲一綱。

○高宗本紀 紹興元年壬午八月。鑄紹興錢。

○玉海 紹興元年八月。工部進真篆當三。

二。平銅鐵錢牙樣。詔下鑄錢司。

○高宗本紀 紹興三年春正月。鑄當十大錢。

○宋史食貨志 紹興初。併廣寧監於虔州。永豐監於饒州。歲鑄緡及八萬緡。

六年。斂民間銅器。贛・饒二監新額錢四十萬緡。提點官趙伯倫。以爲得不償費。罷鼓鑄。

九年。詔陝西諸路。復行鐵錢。

十三年。韓球爲使。復鑄新鐵。

十五年。置利州紹興監。鑄錢十萬緡。以救錢引。

○中興小紀 紹興十七年七月。四川宣撫使鄭剛中。卽利州監鑄小鐵錢。以救川引之弊。

○食貨志 紹興二十二年。復嘉之豐遠。印之惠民二監。鑄小平錢。

二十三年。詔利州鑄小平錢并折二錢。後復鑄當三錢。

二十七年。復饒・贛。詔鑄錢監。

○宋史孝宗本紀 隆興元年。詔鑄當二。小平錢。如紹興之初。

乾道元年七月。鑄當二錢。

六年二月。復置舒州同安監。鑄鐵錢。遣司農寺丞許子忠。詣淮西。措置鐵錢。

六月。置蕪州蕪春監。黃州齊安監。鑄鐵

新刊... 南宋錢泉譜

錢一。

十二月。置江州廣寧監。臨江軍豐餘監。撫州裕國監。皆鑄鐵錢。南渡以來鐵錢至此極盛。

○續通鑑 乾道六年。置行州鐵錢監。從史志寧請也。

○食貨志 淮南。舊鑄銅錢。乾道初。詔兩淮。京西。悉用鐵錢。荆門隸湖北。以地接襄峴。亦用鐵錢。

六年。以下和州舊有錢監。舒州山口鎮亦有古監。詔司農亟許子忠。往淮西措置。

於是。是以舒。蕪。黃。皆產鐵。請各置監。且鑄折二錢。以發運司通領江之廣寧。

興國之大冶。臨江之豐餘。撫之裕國四監。子忠所領三監。歲合認三十萬貫。其大小鐵錢。令兩淮通行。

七年。舒。蕪。守臣。皆以鑄錢增羨。遷官。然民為大擾。

八年。饒州贛州復各置。以江州興國軍鐵冶額虧。守貳及大冶知縣。各降一等。

○續通鑑 乾道八年。定江西四監鐵錢。歲共鑄三十萬貫。

九年。置蕪州蕪春鐵錢監。歲以二十萬貫為額。

○食貨志 大江之西及湖。廣間多毀錢。夾以沙泥重鑄。號沙尾錢。詔嚴禁之。

○續通鑑 乾道八年。定江西四監鐵錢。歲共鑄三十萬貫。

大 字 建 炎



中村孔固亭

同 篆



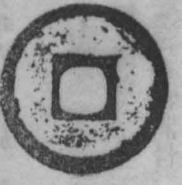
寺田聽松庵

同 背 大 郭



平尾麗惠莊

同 篆



島田尙泉堂

正 郭 狹 炎 建 炎



平尾麗惠莊

同 篆



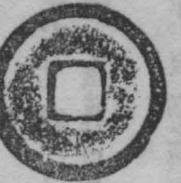
中村孔固亭

肥 郭 建 炎



中村孔固亭

短 寶 建 炎



中村孔固亭

長 字 建 炎



平尾麗惠莊

同 篆



平尾麗惠莊

篆郭反背同



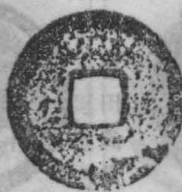
莊憲麗尾平

篆郭廣背同



庵松聽田寺

炎建字細緣潤



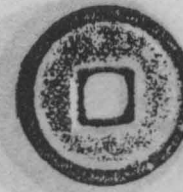
亭固孔村中

篆 同



亭固孔村中

郭 肥 同



亭固孔村中

炎建挑兩



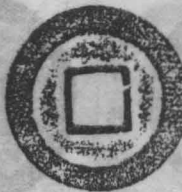
亭固孔村中

樣 大 同



堂泉尙田島

篆 同



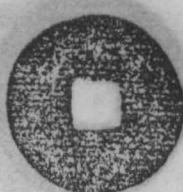
亭固孔村中

炎建挑四



莊憲麗尾平

炎建足正寶



莊憲麗尾平

炎建互異



莊憲麗尾平

川 肥 同



莊憲麗尾平

炎建背川



泉吟井今

輪 磨 同



亭龜靈浦北

炎建手書御



亭龜靈浦北

折二建炎大字

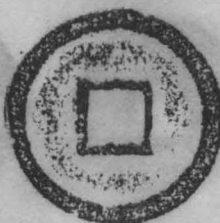
平尾麗惠莊

同 長足寶

平尾麗惠莊

同 退炎篆

今井吟泉



同 同篆

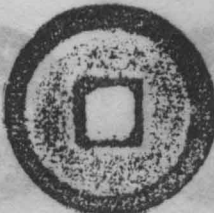
平尾麗惠莊

同 同篆

平尾麗惠莊

同 潤緣

平尾麗惠莊



同 長字篆

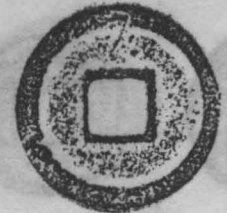
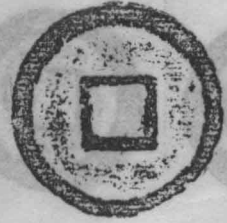
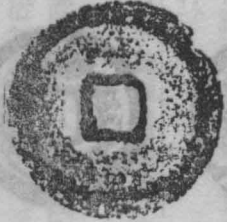
島田尙泉堂

同 同長部

今井吟泉

同 異文

中村孔固亭



同 小字篆

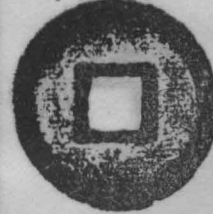
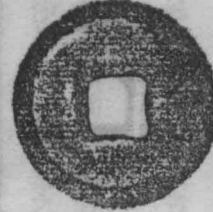
平尾麗惠莊

同 同篆

島田尙泉堂

同 同背川

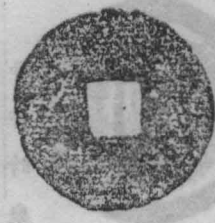
平尾麗惠莊



同私鑄



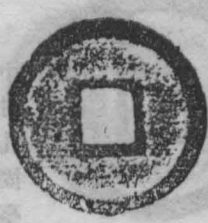
今井吟泉



同同省珍寶



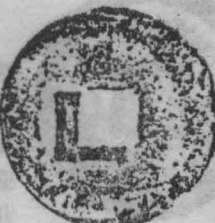
平尾麗惠莊



當三建炎 濶字



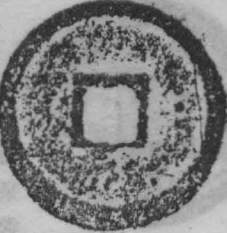
平尾麗惠莊



同同篆



平尾麗惠莊



同狹穿



島田尙泉堂



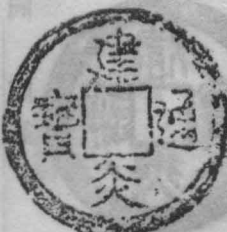
同同篆



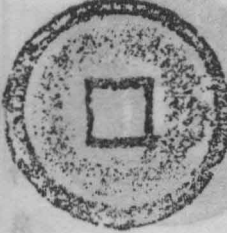
今井吟泉



同廣穿



平尾麗惠莊



同濶緣



今井吟泉



同同篆



平尾麗惠莊



同四挑



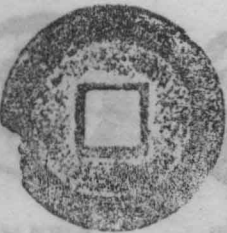
今井吟泉



同同篆



中村孔固亭



同長足寶



中村孔固亭



同 同篆



島田尙泉堂

當五建炎 長字



平尾麗惠莊

同 同篆



中村孔固亭

同 同澗綠篆



今井吟泉

同 同澗綠



平尾麗惠莊

同 同篆



今井吟泉

當十建炎



平尾麗惠莊

同 廣穿



寺田聽松庵

鑄建炎



亭固孔村中

同 篆



亭固孔村中

同 背廣郭



莊惠麗尾平

同 澗綠篆



莊惠麗尾平

同 錢子



亭固孔村中

正樣紹興



平尾麗惠莊



同篆



平尾麗惠莊



同瘦系篆



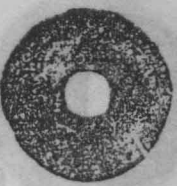
中村孔固亭



同大尔



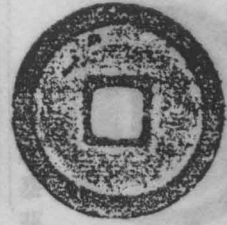
中村孔固亭



折二紹興



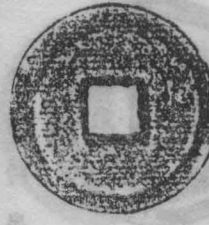
平尾麗惠莊



同篆



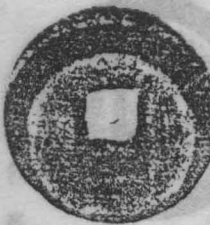
寺田聽松庵



同潤緣



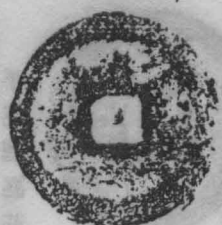
平尾麗惠莊



同篆



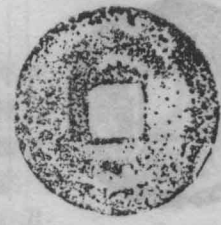
島田尙泉堂



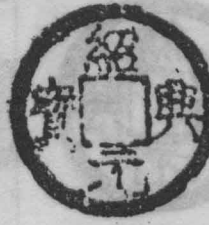
同潤緣廣穿



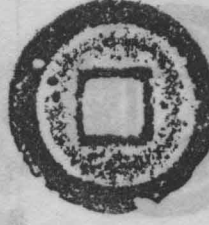
平尾麗惠莊



同廣穿潤字



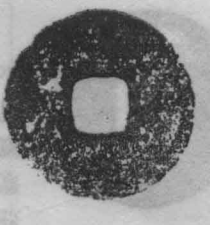
中村孔固亭



同私鑄錢



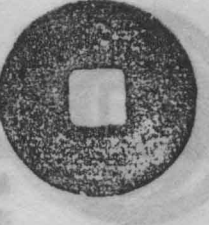
島田尙泉堂



同同接郭



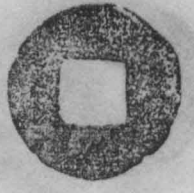
平尾麗惠莊



同 同篆



中村孔固亭



同 背月文



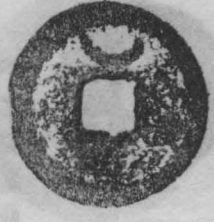
平尾麗惠莊



同 同小樣



島田尙泉堂



同 濶緣



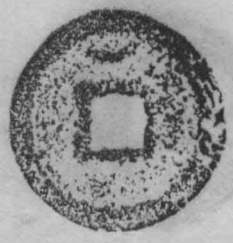
今井吟泉



同 廣穿



平尾麗惠莊



當三紹興



今井吟泉



同 篆



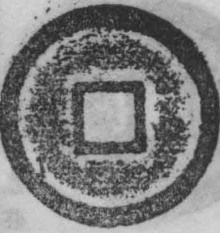
今井吟泉



同 昂興寶



平尾麗惠莊



同 同背廣郭

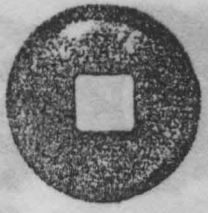


北浦靈龜亭

同 私鑄錢篆



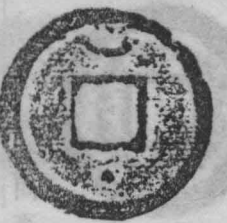
平尾麗惠莊



同 背月星



今井吟泉



同 篆



增田氏



同 鑄月



同 同篆



同 同潤綠



同 同俯寶



寺田聽松庵



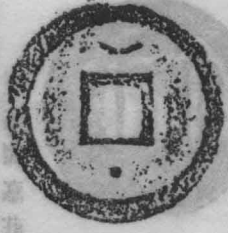
今井吟泉



島田尙泉堂



平尾麗惠莊



同 同俯寶廣郭



同 同離凡



通寶紹興



同 潤綠



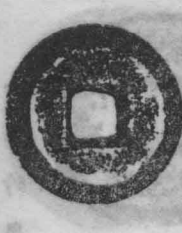
今井吟泉



島田尙泉堂



島田尙泉堂



平尾麗惠莊



同 俯字



同 大字



同 同背長郭



同 折二



平尾麗惠莊



平尾麗惠莊



中村孔固亭



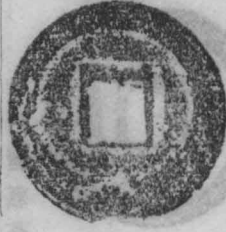
今井吟泉



同 背潤緣



平尾麗惠莊



同 潤緣



平尾麗惠莊



同 同背廣郭



平尾麗惠莊



同 廣穿



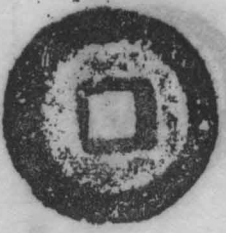
平尾麗惠莊



同 接郭



平尾麗惠莊



同 同判輪



今井吟泉



當三紹興



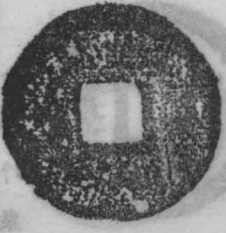
北浦靈龜亭



同 大字



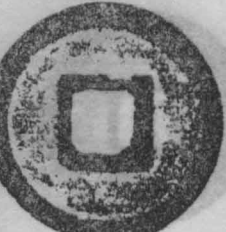
中村孔固亭



當五紹興



島田尙泉堂



同 小樣



島田尙泉堂



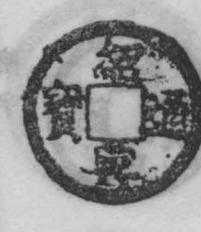
錢鑄紹興 背利



中村孔固亭



同 同潤緣



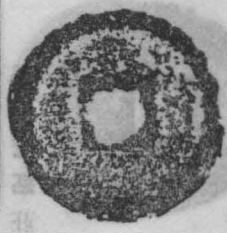
平尾麗惠莊



同 折二



平尾麗惠莊



同 同背廣郭



中村孔固亭



同 同大字



平尾麗惠莊



同 背利



平尾麗惠莊



當三紹興 背利



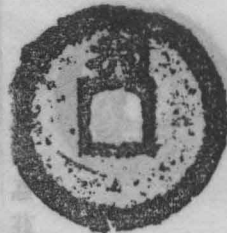
平尾麗惠莊



同 同潤緣



平尾麗惠莊



折二隆興



平尾麗惠莊



同 篆



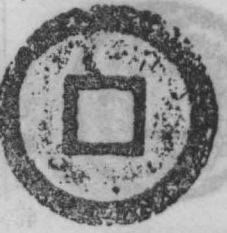
北浦靈龜亭



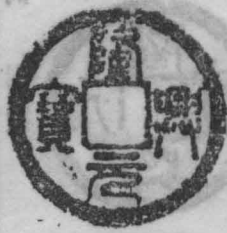
同 肥字



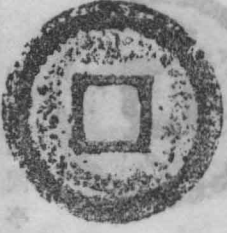
島田尙泉堂



同 同篆



島田尙泉堂



同 短元



平尾麗惠莊



同 同篆



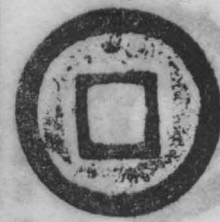
寺田聰松庵



同 背長郭



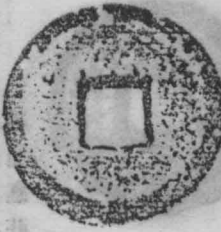
島田尙泉堂



同 細字小元



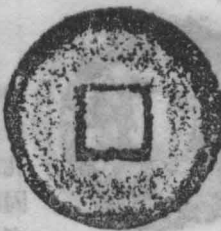
平尾麗惠莊



同 同篆



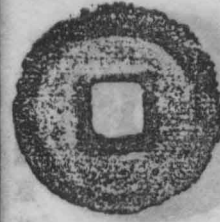
中村孔固亭



同 潤綠



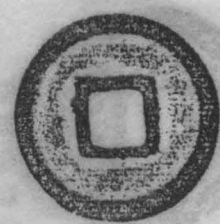
平尾麗惠莊



同 廣穿



平尾麗惠莊



錢鑄小平隆興



中村孔固亭



同 同廣穿



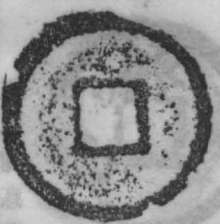
平尾麗惠莊



同 折二隆興



平尾麗惠莊



同 同狹元



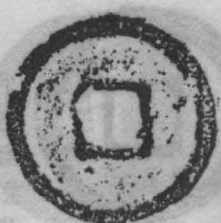
平尾麗惠莊



同 同仰寶



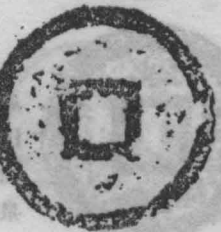
中村孔固亭



同 對讀



中村孔固亭



同 同大字



平尾麗惠莊



折二乾道



平尾麗惠莊



同 狹穿



同 今井吟泉



同 同篆



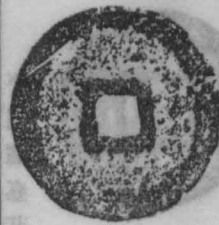
同 平尾麗惠莊



同 同降兀



同 中村孔固亭



同 廣穿小字



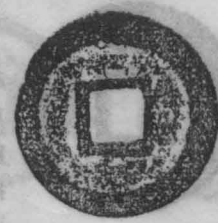
同 增田氏



同 同篆



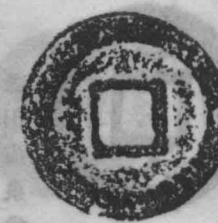
同 平尾麗惠莊



同 同背廣郭



同 寺田聰松庵



同 同篆



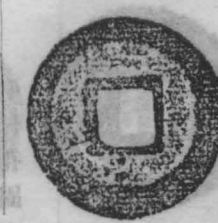
同 平尾麗惠莊



同 同小樣



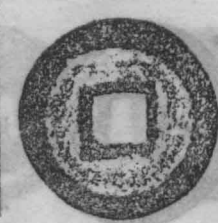
同 平尾麗惠莊



同 同篆



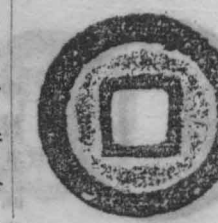
同 中村孔固亭



同 長寶



同 平尾麗惠莊



同 同篆



同 今井吟泉



同 背月星



平尾麗惠莊



同 同篆



平尾麗惠莊



同 同潤元



島田尙泉堂



同 同篆



中村孔固亭



同 背小郭



島田尙泉堂



同 同篆



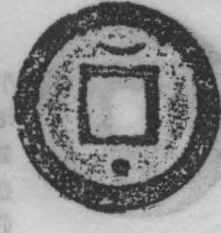
島田尙泉堂



同 同背大郭



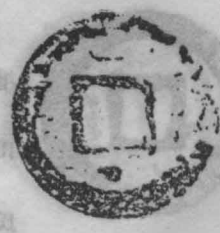
平尾麗惠莊



同 同篆



平尾麗惠莊



同 背正



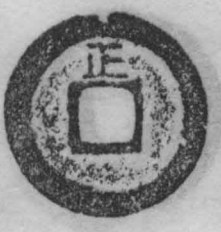
平尾麗惠莊



同 同背大郭



中村孔固亭



同 背正潤緣篆



平尾麗惠莊



同 同背大郭



中村孔固亭



同 背穿上松



同 背穿左松



錢子乾道



鐵鑄錢子乾道



平尾麗惠莊



平尾麗惠莊



平尾麗惠莊



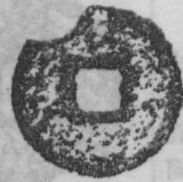
寺田聽松庵



鑄小平乾道大字



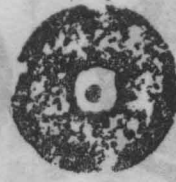
亭固孔村中



莊惠麗尾平



莊惠麗尾平

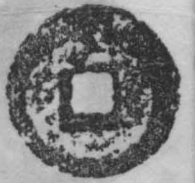


庵松聽田寺



亭固孔村中

同 潤緣



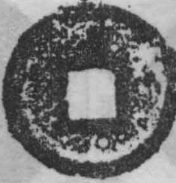
庵松聽田寺

同 背潤緣



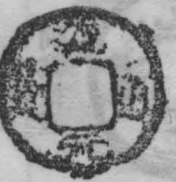
莊惠麗尾平

同 廣穿



莊惠麗尾平

同 同 含圓郭



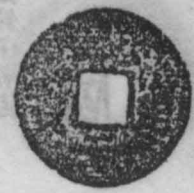
莊惠麗尾平

同 背松

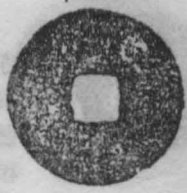


莊惠麗尾平

同 背同試範錢



平尾麗惠莊



錢鑄折二乾道



平尾麗惠莊



同 潤緣



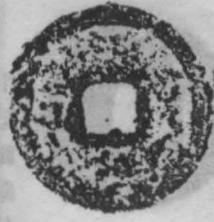
平尾麗惠莊



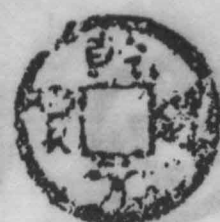
同 同篆



寺田聽松庵



同 潤字



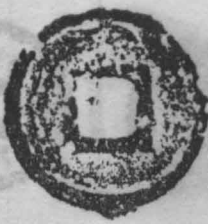
中村孔固亭



同 同背大郭



平尾麗惠莊



同 背松



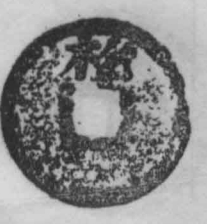
中村孔固亭



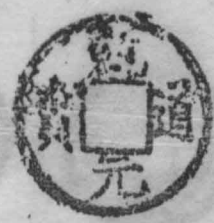
同 同試範錢



中村孔固亭



同 背印



平尾麗惠莊



同 同試範錢



中村孔固亭



同 背正試範錢



平尾麗惠莊



同 背正行試範錢



平尾麗惠莊



凡例

一 淳熙錢ハ、元寶・通寶ノ二種アレドモ、元寶ハ銅錢ノミノ銘文ニシテ、通寶ハ鐵錢ノ銘文ニシテ循讀ト對讀トアリ。故ニ淳熙通寶ノ銅錢アラシカ、ソハ鐵錢ノ母錢カ或ハ試範錢ト知ルベシ。

一 淳熙錢ハ、隆興・乾道ノ例ニヨリ折二錢ヲ初出ノモノトス可シ。小平錢ハ六年ヨリ鑄出シタルモノ、如シ。舊譜ハ小平錢ヲ前ニ圖シ折二錢ヲ後ニ圖ス、事理ニ通ゼザルモノト謂フベシ。本譜ハ此蒙ヲ啓キテ折二錢ヲ初ニ掲ゲ。

一 本譜ニ淳熙ノ小平錢ヲ七年以前ト、十六年後トニ分載シタルハ、七年ヨリ小平・折二錢俱ニ背ニ年數ノ字ヲ紀シタルヨリ、其面文ノ書風ヨリ考察シタルモノニシテ、舊譜ノ爲サマルトコロナリ。

一 淳熙錢ハ七年ヨリ錢背上ニ年數ノ字ヲ紀ス、則七年ハ柒、八年ハ捌、九年ハ九、十年ハ十、十一年ハ背上下ニ十一ト分紀シ、十六年ノ十六ニ至ル、コハ南宋ノ新例ニシテ、以後紹熙・慶元・嘉泰・開禧・嘉定・寶慶・大宋・端平・嘉熙・淳祐・阜宋・(寶祐)・開慶・景定咸淳マデ其例ヲ蹈襲セリ。

一 淳熙錢ノ紀年數ノ柒ハ、漆ノ俗書。捌ハ八ニシテ、當時俗間數字ノ改竄ヲ防グ爲メ、一二三四五六七八九十ヲ壹貳參肆伍陸柒捌玖拾等同音ノ字ヲ當テ用キタルニ據ル。然レドモ年月ハ本字ヲ用ウルヲ本則トスレバ、九年ヨリ改メタルモノナルベシ。

一 舊譜ハ小平錢ヲ前ニ圖シ、折二錢・大錢ト次第シテ圖スルコトセルハ、收納ノ箱ノ都合ニテナスモノニシテ不條理モ甚シ。本譜ハ編年體ナルヲ以テ、其錢ノ鑄造年次ニ從テ載ス。舊ニ編シタル北宋ノ元祐・大觀等ノ如キ亦シカリ。看ル人奇ヲ好ムモノトナス勿レ。

一 淳熙錢ノ背文ノ泉ハ、嚴州神泉監ノ泉字、卽ハ卬郷ノ卬ノ俗字ニシテ、同ハ同安監、春ハ蕪春監タルコトハ前譜説クトコロナリ。

一 紹熙錢モ亦元寶・通寶ノ二種アリテ、通寶ハ鐵錢ノ銘文タルコト淳熙錢ト同ジ。但通寶ニハ循讀ト對讀トアルコト淳熙錢ト同ジ。

一 紹熙錢ノ背文ノ漢ハ漢陽監ノ漢ナリ。

昭和十年四月

平尾聚泉識

南宋錢泉譜 (其二)

麗惠莊 平尾聚泉編

○宋史孝宗本紀 淳熙元年十二月。罷鐵錢改鑄銅錢。

二年。廢同安・蕪春監。

五年。復同安・蕪春監。禁兩淮銅錢復行鐵錢。

六年。四川行當二大錢。

七年。詔京西州軍並用鐵錢及會子。民戶銅錢。以鐵錢或會子償之。

十一年。廢舒州宿松監。

○宋史食貨志 以舒・蕪・黃皆產鐵請各置監。舒州同安監・蕪州蕪春監・黃州齋安監。且鑄折二錢。以發運使通領江之廣寧監・興國之大寶監。臨江之豐餘監。撫之裕國監。

十二年。詔舒・蕪。鐵錢並增三五萬貫。以淳熙通寶爲文。

紹熙二年。詔蕪春・同安兩監。歲鑄鐵錢各十萬貫。

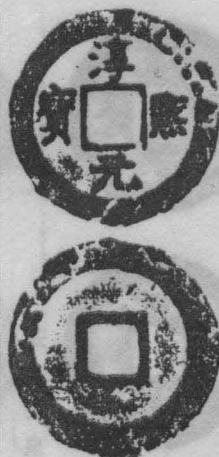
折二 淳熙

平尾麗惠莊



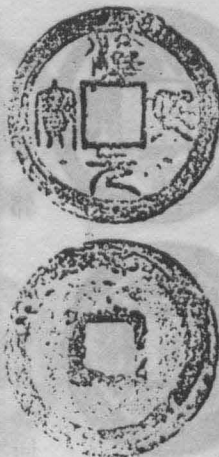
同 潤緣狹穿

島田尙泉堂



同 篆

塚本無隣庵



同 潤緣廣穿

中村孔固亭



同 同篆

平尾麗惠莊



泉背淳熙 小字

島田尙泉堂

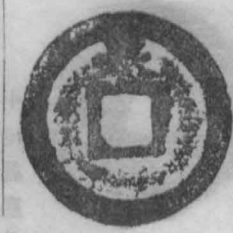
同

八分書

島田尙泉堂

月星背淳熙

寺田聰松庵



同 同小異

平尾麗惠莊

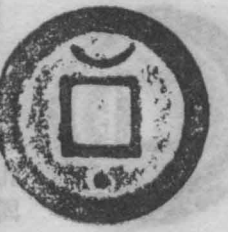
同

同大樣

平尾麗惠莊

同 篆

寺田聰松庵



同 行書

島田尙泉堂

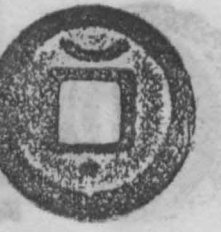
同

篆書

中村孔固亭

同 背廣郭

中村孔固亭



同 同小異

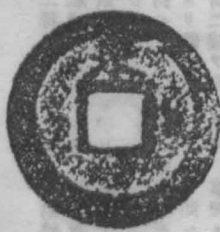
中村孔固亭

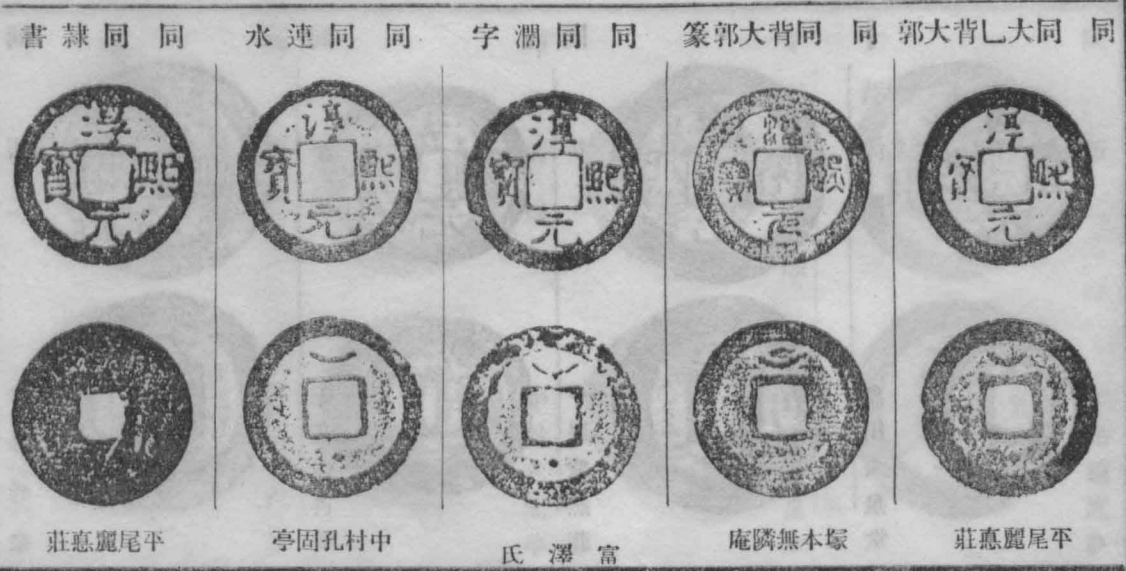
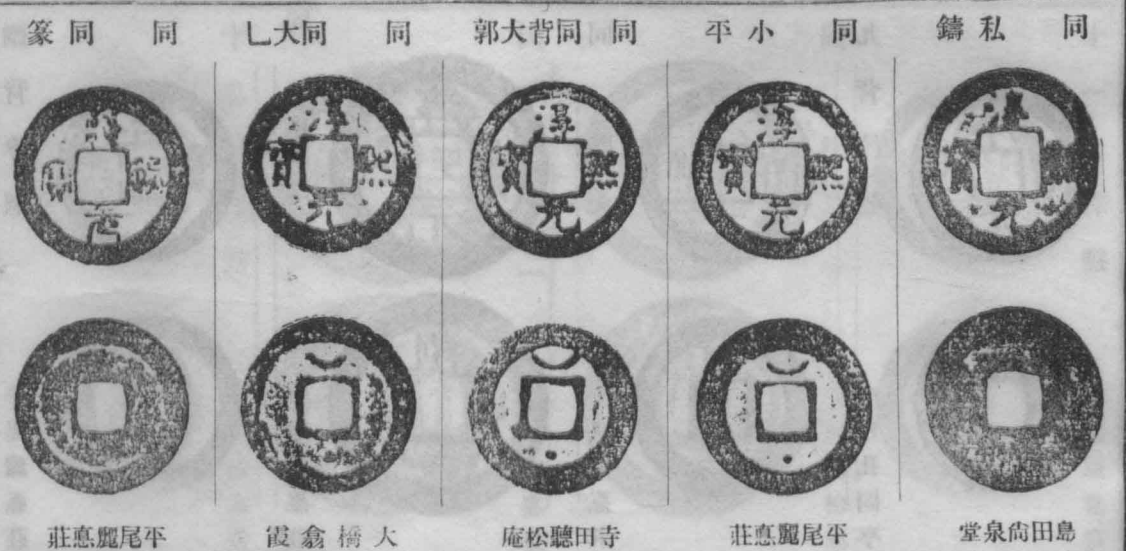
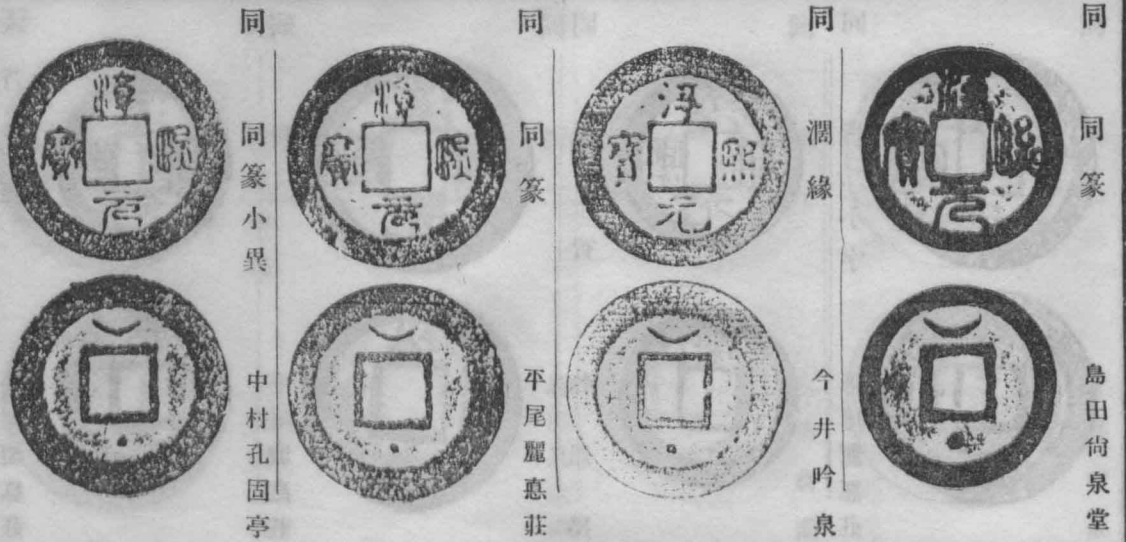
正背淳熙

平尾麗惠莊

同 私鑄

島田尙泉堂





柒背淳熙



平尾麗惠莊



同 折二



平尾麗惠莊



同 大足寶



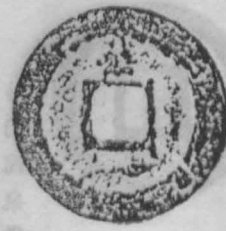
牧昂昂



同 折二小字



平尾麗惠莊



捌背淳熙



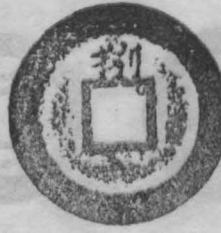
平尾麗惠莊



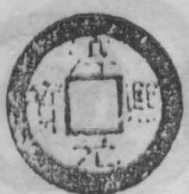
同 折二



平尾麗惠莊



同 降元



平尾麗惠莊



九背淳熙



中村孔固亭



同 折二



今井吟泉



同 小異



赤荻尙古堂



同 折二



平尾麗惠莊



十背淳熙



島田尙泉堂



同 折二 今井吟泉



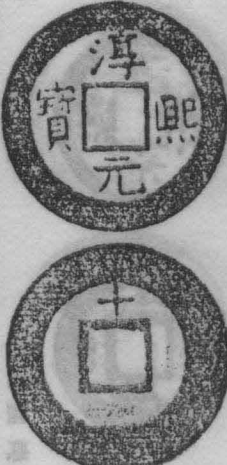
同 昂元 大橋翁霞



同 折二 島田泉堂尙



同 折二潤縁 平尾麗惠莊



同 十一背淳熙 平尾麗惠莊



同 折二 寺田聽松庵



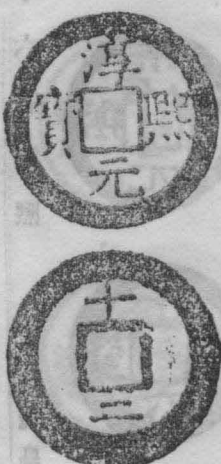
同 折二降一 平尾麗惠莊



同 十二背淳熙 赤荻尙古堂



同 折二 平尾麗惠莊



同 十三背淳熙 島田尙泉堂



同 剗輪 中村孔固亭



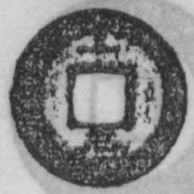
同 折二 今井吟泉



同 俯元



平尾麗惠莊



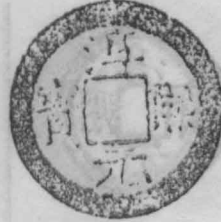
同 折二濶緣曲元



平尾麗惠莊



同 折二濶緣廣穿



平尾麗惠莊



十四背淳熙



平尾麗惠莊



同 折二



平尾麗惠莊



同 昂元



島田尙泉堂



十五背淳熙



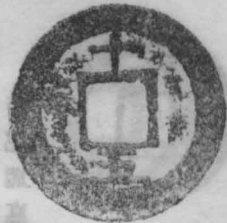
平尾麗惠莊



同 折二



島田尙泉堂



同 缺



平尾麗惠莊



同 折二背文划去私鑄 島田尙泉堂



同 折二降元



平尾麗惠莊



十六背淳熙



平尾麗惠莊



同 背大郭 富澤氏



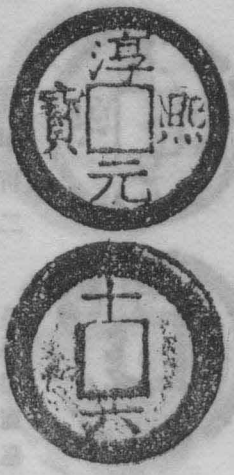
同 降元 平尾麗惠莊



同 折二 平尾麗惠莊



同 折二低兀 平尾麗惠莊



同

背文私鑄錢

無背淳熙

同背長郭

同背廣郭

同降元



中村孔固亭



大橋翁霞



寺田聽松庵



塚本無隣庵



平尾麗惠莊

鐵錢淳熙 試範錢 中村孔固亭



同 背利 平尾麗惠莊



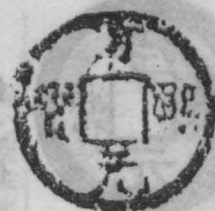
同 同折二 平尾麗惠莊



同 同背廣郭 平尾麗惠莊



同 背印折二



平尾麗惠莊



同 同篆



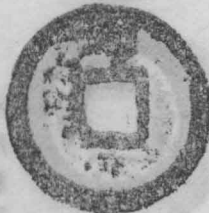
平尾麗惠莊



同 背印折二



中村孔固亭



同 同試範錢



平尾麗惠莊



同 背松折二捌



中村孔固亭



同 背同折二試範錢



平尾麗惠莊



同 同十四



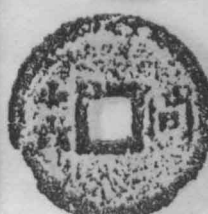
中村孔固亭



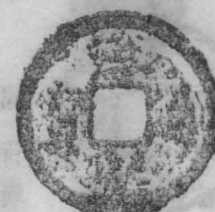
同 同通寶左右書十六



平尾麗惠莊



同 同 潤緣



平尾麗惠莊



同 背春折二偃月星



平尾麗惠莊



同 同 通寶橫書十三



平尾麗惠莊



同 同 橫書十四



平尾麗惠莊



同 橫書十四



平尾麗惠莊



同 橫書十六



中村孔固亭



同 當三淳熙



平尾麗惠莊



同



中村孔固亭



同 瘦字



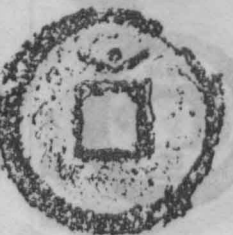
平尾麗惠莊



同 狹穿



平尾麗惠莊



同 廣穿



平尾麗惠莊



同 廣穿背廣郭



今井吟泉



元背紹熙



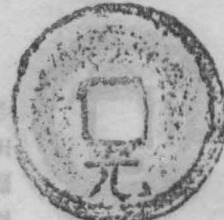
大橋翁霞



同 折二



今井吟泉



同 降元



寺田聽松庵



同 折二



平尾麗惠莊



同 俯元



島田尙泉堂



二背紹熙



島田尙泉堂



同 折三



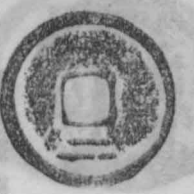
島田尙泉堂



同 陰畫



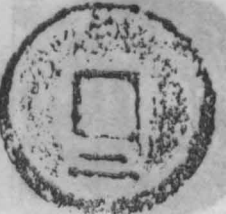
寺田聽松庵



同 折二



平尾麗惠莊



同 折二降元



平尾麗惠莊



三背紹熙



大橋翁霞



同 折二



今井吟泉



同 短畫



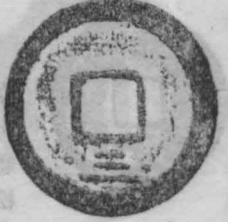
塚本無隣庵



同 折二



島田尙泉堂



四背紹熙



寺田聽松庵



同 折二



平尾麗惠莊



同 陰畫



大橋翁霞



五背紹熙



今井吟泉



同 折二



平尾麗惠莊



同 斷畫



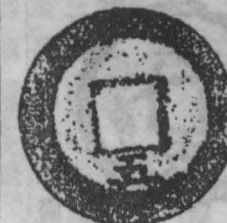
平尾麗惠莊



同 折二



平尾麗惠莊



鏡錢淳熙 背同三



平尾麗惠莊



同 背同四



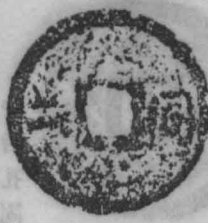
平尾麗惠莊



同 左右書 同二



平尾麗惠莊



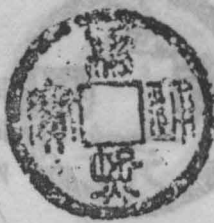
同 通寶同二



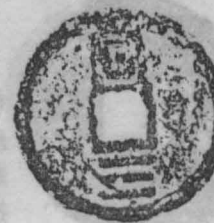
中村孔固亭



同 折二篆



平尾麗惠莊



同 背春元



中村固孔亭



同 背春二



今井吟泉



同 背春四 中村孔固亭



同 同折二 平尾麗憲莊



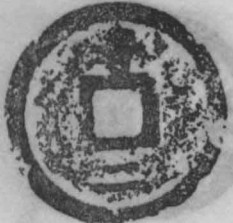
同 背春五 平尾麗憲莊



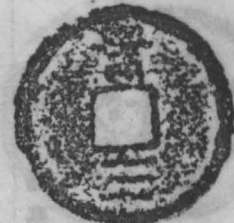
同 通寶春二 中村孔固亭



同 同折二



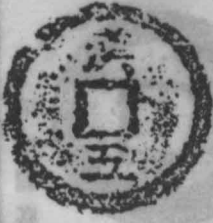
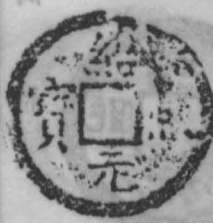
同 春三篆 中村孔固亭



同 漢二折二 平尾麗憲莊



同 漢五折二 中村孔固亭



同 當三



同 同背橫書四七 平尾麗憲莊



同 同同四八 平尾麗憲莊



同 同同四九 中村孔固亭



凡例

一慶元錢ハ、通寶ニシテ循讀ノモノナレドモ、鐵錢ニハ對讀ノモノアリ。又鐵錢ニハ元寶アリ、循讀ナリ。
 一慶元錢ハ、元年ヨリ六年マデノ鑄造ナレバ、背文モ亦元ヨリハ六ニ至ル。然ルニ蕪春監・漢陽監鑄ルトコロノ鐵錢ニハ春七・漢七アリ。ソハ慶元六年十二月二十一日明年ヲ改メテ嘉泰元年トスト詔シタレドモ、年内餘日少ナキト、地遠隔ノ爲メ、其翌年一月ニ其詔書蕪春監・漢陽監ニ達セザリシカバ、監ニ於テハ毎年ノ例ニ遵ヒ背七ノモノヲ鑄出シタルニ據ル。
 一慶元ノ大錢ハ嚴州神泉監ノ鑄ルトコロナリ。此監ハ慶元三年ニ復サレタレド、背文ハ四・五・六ノミナリ。舊譜ニ三字ノモノヲ載ス、精鑄スルマデモナク五字ノ改彫タルヲ知ル。
 一蜀地鑄ルトコロノ慶元錢背穿上ニ川トアルハ、地名ノ西川ノ一字。背穿左右ニ卅五・卅六・卅七ト分書シタルハ范ノ次第ヲ紀セルナリ。
 又背穿上川三・川六ト横書セルハ地名ト紀年ノ併書、穿下ノ卅七ト横書セルハ范ノ次第ナリ。
 又背穿下五一・五二・五三・五四・五五・五六ト横書セルハ右ノ五ハ換當價格、左ノ一二三四五六ハ紀年ナリ。
 又利ハ利州ノ利ニシテ、紹興監鑄ルトコロノ鐵錢ナリ。
 一嘉泰錢ハ通寶ニシテ對讀ナレドモ、大錢ハ循讀ノモノモアリ。鐵錢ニハ元寶ノ循讀ノモノモアリ。
 一嘉泰錢ノ小平・折二錢俱ニ元ヨリ四マデナレドモ、其折二錢ニハ五ノ字アルモノアリト云フ、蓋シ嘉泰四年十二月巳亥ノ詔ニ明年ヲ改メテ開禧元年トスアリシガ、其詔書ノ到達以前ニ鑄ラレシコト、慶元ノ七ト同ジモノナル可シ。
 一嘉泰ノ鐵錢ハ、元ヨリ三マデニテ四ノモノナシ。コレ嘉泰三年七月、同安・漢陽・蕪春ノ三監ヲ廢ストノ史文ニ正合ス。
 一開禧錢ハ、通寶循讀ノミナリ。鐵錢ニハ元寶アレドモ亦循讀ナリ。

昭和十年六月

平尾聚泉識

南宋錢泉譜 (其三)

麗惠莊 平尾聚泉編

○宋史 慶元元年。鑄當五錢。
 ○宋史食貨志 慶元三年。復禁銅器鑄於官。湖州舊鑄監。至是官自鑄之。復神泉監。以所括銅器鑄當三大錢。
 湖北鐵錢。取給於漢陽監及興國富民監。後併富民監於漢陽監。
 嘉泰三年七月。權罷同安・漢陽・蕪春三監鑄錢。
 九月。命鐵冶司毀私鑄錢改鑄。
 ○宋史本紀 開禧元年六月。復同安・漢陽・蕪春三監。

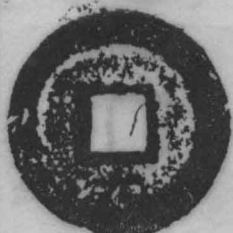
元背慶元

富澤氏



同折二

塚本無隣庵



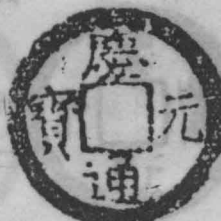
同背廣郭

增田氏



同折二

羽生氏



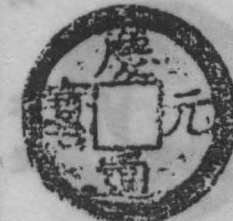
二背慶元

中村孔固亭



同折二

今井吟泉



同 接點迄

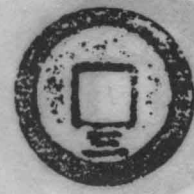
今井吟泉

同 降三

羽生氏

同 大足

島田尚泉堂



同 折二

平尾麗惠莊

同 折二

今井吟泉

四背慶元

平尾麗惠莊



三背慶元

島田尚泉堂

同 肥三

平尾麗惠莊

同 折二

平尾麗惠莊



同 狹三

平尾麗惠莊

同 潤緣

平尾麗惠莊

同 背大郭

富澤氏



同 當三



同 肥字



五背慶元



平尾麗惠莊



島田尙泉堂



平尾麗惠莊



同



同 俯五



同 折二



同 降五



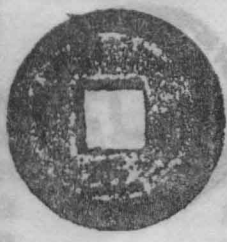
折二



中村孔固亭



塚本無隣庵



平尾麗惠莊



同



同 短ノ



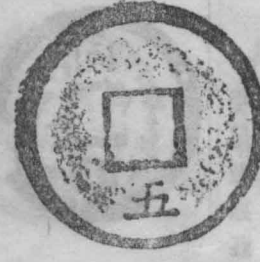
六背慶元



當三



寺田聽松庵



平尾麗惠莊



同 折二 平尾麗惠莊 鐵鑄慶元 同元



同 當三 平尾麗惠莊



同 肥字 中村孔固亭



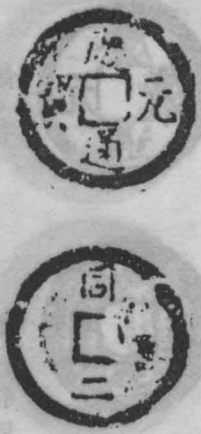
平尾麗惠莊



同 折二 平尾麗惠莊



同 同二 平尾麗惠莊



同 同三 平尾麗惠莊



同 折二 平尾麗惠莊



同 同四折二 平尾麗惠莊



同 同五 平尾麗惠莊



同 同六 平尾麗惠莊



同



折二

同



春元對讀

同



春二

同



折二

平尾麗惠莊



平尾麗惠莊



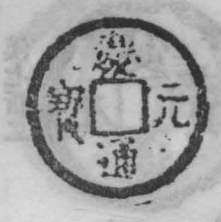
平尾麗惠莊



平尾麗惠莊



同



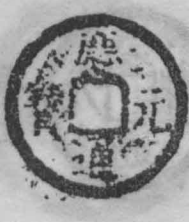
春三

同



折二

同



春四

同



折二

平尾麗惠莊



平尾麗惠莊



平尾麗惠莊



平尾麗惠莊



同



春五

同



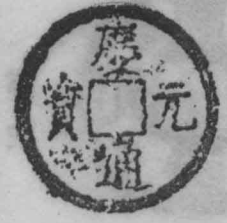
折二

同



長字

同



春六

平尾麗惠莊



平尾麗惠莊



平尾麗惠莊



平尾麗惠莊



同 漢元折二



今井吟泉



同 漢二折二



平尾麗惠莊



同 漢三



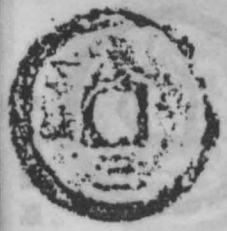
中村孔固亭



同 折二



平尾麗惠莊



同 漢四折二



島田尙泉堂



同 漢五



平尾麗惠莊



同 漢六折二



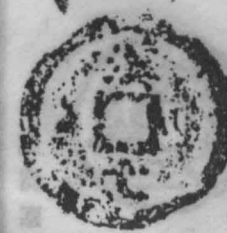
平尾麗惠莊



同 漢七折二



平尾麗惠莊



同 當三



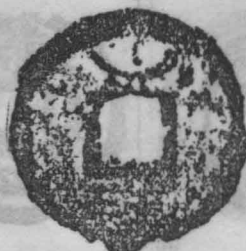
平尾麗惠莊



同 對讀廣穿



中村孔固亭



同 試範錢



平尾麗惠莊



同當五元寶川三六



平尾麗惠莊



同 試範錢



中村孔固亭



同川卅七試範錢



平尾麗惠莊



同 川六卅七



平尾麗惠莊



同 川卅四



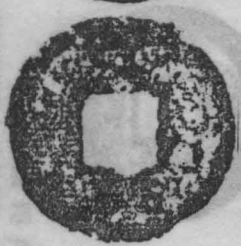
平尾麗惠莊



同對讀通寶橫書五五



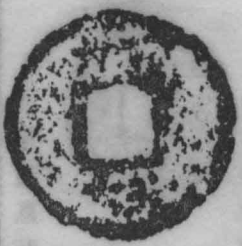
平尾麗惠莊



同 利元五六



平尾麗惠莊



元背嘉泰



寺田聽松庵



同 小通



羽生氏



同 折二



平尾麗惠莊



同 異泰



島田尙泉堂

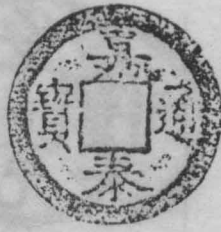


二背嘉泰



中村孔固亭

同 折二



今井吟泉

三背嘉泰



增田氏

同 折二



寺田聽松庵

同 俯走



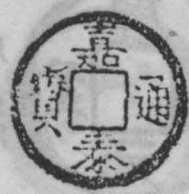
平尾麗惠莊

同 折二



平尾麗惠莊

四背嘉泰



富澤氏

同 折二



塚本無隣庵

同 背大郭



塚本無隣庵

同 折二



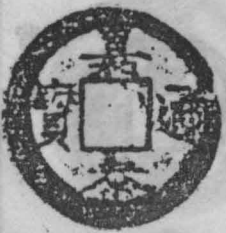
平尾麗惠莊

同 背刮去私鑄



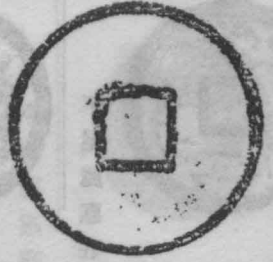
平尾麗惠莊

同 降通折二



寺田聽松庵

當五嘉泰



今井吟泉

同 背反郭



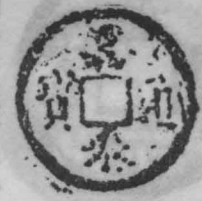
島田尙泉堂

同 大元



平尾麗惠莊

鐵鑄嘉泰



平尾麗惠莊

同 同二折二



平尾麗惠莊

同 濶同



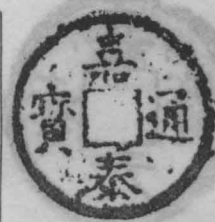
平尾麗惠莊

同 同降二



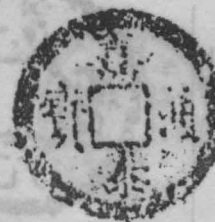
平尾麗惠莊

同 同三折二



平尾麗惠莊

同 春元折二



平尾麗惠莊

同 春二折二



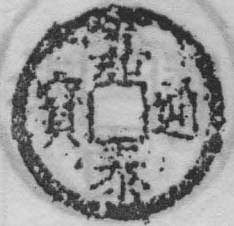
中村孔固亭

同 春三



平尾麗惠莊

同 春三折二



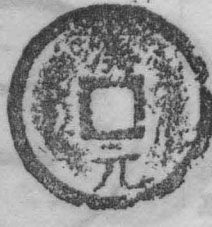
平尾麗惠莊



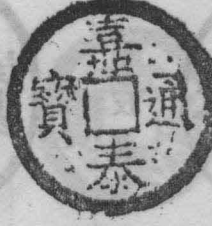
同元寶漢元折二



中村孔固亭



同 通寶



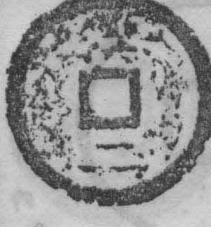
平尾麗惠莊



同 漢二折二



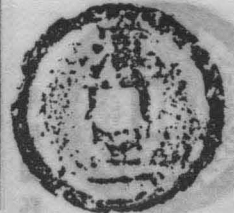
平尾麗惠莊



同 漢三折二



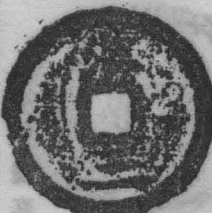
今井吟泉



同 潤綠



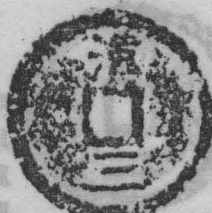
平尾麗惠莊



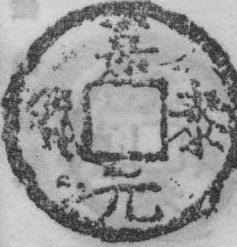
同 異足寶



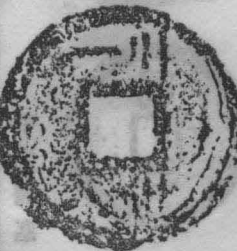
中村孔固亭



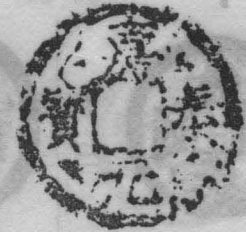
同元寶當五川一卅八



中村孔固亭



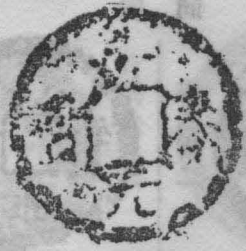
同 川二卅九



平尾麗惠莊



同 川三四十



平尾麗惠莊



同 川三四一



平尾麗惠莊



元背開禧



塚本無隣庵

同 肥字



平尾麗惠莊

同 折二



中村孔固亭

同 短一



島田尙泉堂

同 折二



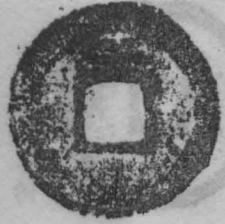
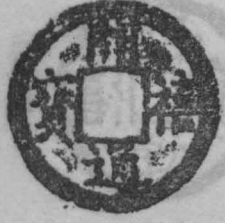
平尾麗惠莊

同 二背開禧



平尾麗惠莊

同 折二



赤荻尙古堂

同 短二



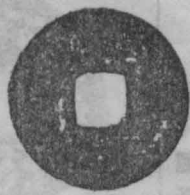
富澤氏

同 折二



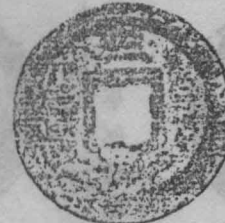
平尾麗惠莊

同 三背開禧



島田尙泉堂

同 折二



今井吟泉

同 大三



羽生氏

同 折二



平尾麗惠莊



潤字開禧試範錢



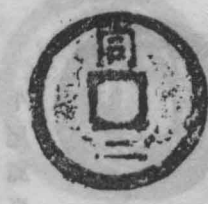
平尾麗惠莊



鐵鑄開禧 同二



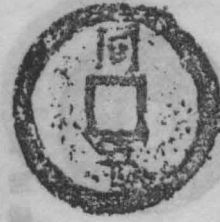
平尾麗惠莊



同 同三折二



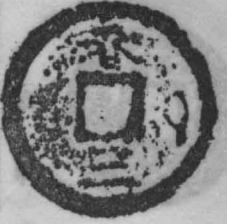
今井吟泉



同 春三折二



中村孔固亭



同 漢元折二



今井吟泉



同 漢二折二



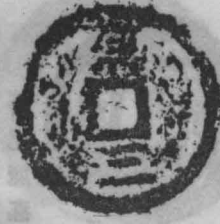
今井吟泉



同 漢三折二



中村孔固亭



同當三川三四四



平尾麗惠莊



同 草元



平尾麗惠莊



同 廣穿



平尾麗惠莊

