

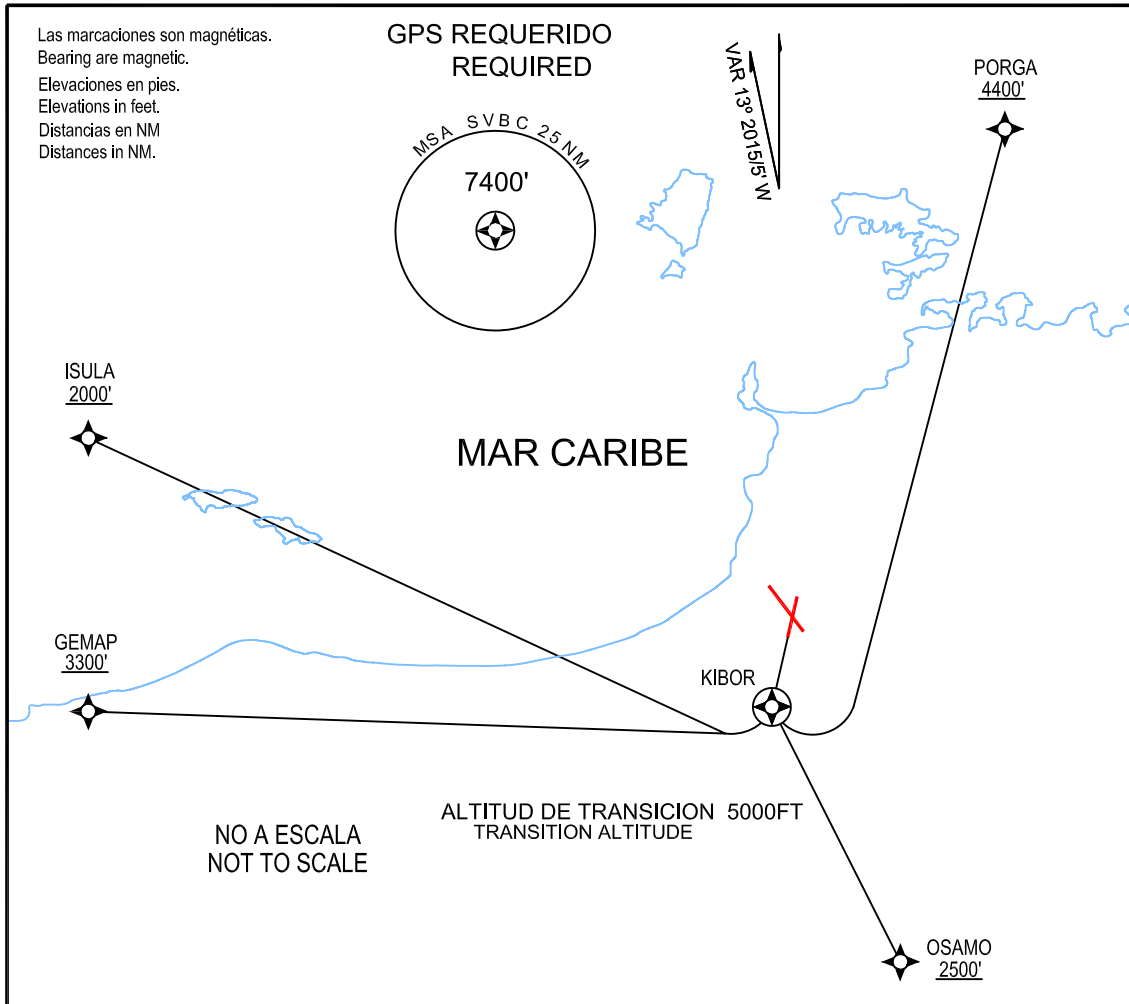
SALIDA NORMALIZADA VUELO POR INSTRUMENTOS
STANDARD INSTRUMENT DEPARTURE

APP	119.1, 121.1
TWR	118.7, 121.9
SMC	121.9
ATIS	132.3
EMERG	121.5

BARCELONA
Gral. Jose Antonio Anzoategui INTL
KIBOR 1 SID
RWY 20 (RNAV)

SID

ELEV 28 FT



DEPARTURE ROUTE DESCRIPTION

TAKE-OFF RWY 15: Ascienda con 430FT/NM a o por encima de 1780FT MSL, via HDG 205.50° a KIBOR, luego via transición.
 Transición PORGA : Sobre KIBOR en ascenso vire a la izquierda con o por encima de 300FT/NM directo a PORGA para cruzar con o por encima de 4400FT.
 Transición OSAMO : Sobre KIBOR vire a la izquierda directo a OSAMO para cruzar con o por encima de 2500FT.
 Transición GEMAP : Sobre KIBOR vire a la derecha directo a GEMAP para cruzar con o por encima de 3300FT.
 Transición ISULA : Sobre KIBOR vire a la derecha directo a ISULA para cruzar con o por encima de 2000FT.

NOTAS OBSTACULOS:

Arbol 460FT DER, 233FT a la izquierda del eje central RWY, 68FT MSL.
 Arbol 367FT DER 326FT derecho del eje central RWY 65FT MSL.

DEPARTURE ROUTE DESCRIPTION

TAKE-OFF RWY 20: Climb AT 430FT/NM to at or above 1780FT MSL via HDG 205.50° to KIBOR WP then via transition.
 PORGA Transition: From over KIBOR climbing left turn at or above 300FT/NM direct to cross PORGA at or above 4400FT.
 OSAMO Transition: From over KIBOR turn left direct to cross OSAMO at or above 2500FT.
 GEMAP Transition: From over KIBOR turn right direct to cross GEMAP at or above 3300FT.
 ISULA Transition: From over KIBOR turn right direct to cross ISULA at or above 2000FT.

OBSTACLES NOTES

Tree 460FT from DER 233FT left of centerline 68FT MSL.
 Tree 367FT from DER 326FT right of centerline 65FT MSL.

**TABLA CODIFICACION SALIDA NOMALIZADA POR INSTRUMENTOS/
STANDARD INSTRUMENT DEPARTURE TABLE CODING**

SID KIBOR 1 RWY 20

PUNTO DE REFERENCIA /WAYPOINT				
NOMBRE /NAME	TIPO DE PUNTO / TYPE OF POINT	FLY OVER	COORDENADAS / COORDINATES	
KIBOR	DF	Y	10° 03' 53.53" N	064° 41' 55.35" W
PORGA	DF	N	10° 28' 23.00" N	064° 33' 13.00" W
OSAMO	DF	N	09° 31' 47.10" N	064° 25' 13.20" W
GEMAP	DF	N	10° 04' 53.00" N	065° 28' 01.00" W
ISULA	DF	N	10° 20' 47.10" N	065° 20' 49.20" W