

深衣和袖  
紅帶  
山景



傳氏和秘抄

寶玲文庫

青緒

山岡文庫

書

よるどく 兼葎院をふく 兼葎院よりそく 冷泉院をい村  
よの清のよ唯らんしんし 光原氏をい ぬきん 大長  
明よよのそく ころちりけい人 ぬきん ゆりき 延嘉の帝  
師よよの海よこめよりき 兼葎院をい 兼葎院の帝  
ゆりしんし

女清 伝よりい次の人し

更衣 兼葎院をい 兼葎院をい 兼葎院をい 兼葎院をい  
い衣をい 兼葎院をい 兼葎院をい 兼葎院をい 兼葎院をい  
時よよの海よこめよりき 兼葎院をい 兼葎院をい 兼葎院をい  
よき 兼葎院をい 兼葎院をい 兼葎院をい 兼葎院をい  
よきよきをい 兼葎院をい 兼葎院をい 兼葎院をい 兼葎院をい

Shun-choke no ...

Shun-choke no ...

Shun-choke no ...

Shun-choke no ...

Shun-choke no ...

Shun-choke no ...

Shun-choke no ...

Shun-choke no ...

Shun-choke no ...

Shun-choke no ...

Shun-choke no ...

Shun-choke no ...

Shun-choke no ...

Shun-choke no ...

Shun-choke no ...

Shun-choke no ...

Shun-choke no ...

Shun-choke no ...

Shun-choke no ...

Shun-choke no ...

Shun-choke no ...

Shun-choke no ...

Shun-choke no ...

Shun-choke no ...

Shun-choke no ...

Shun-choke no ...

Shun-choke no ...

Shun-choke no ...

志保たるまらぬし  
時よあはれにやうし

目 (Garamme) ...

公卿たり

後上人

唐の玄宗楊貴妃の事

あらしきあら

らんしたる

まじりて

まじりて

まじりて

まじりて

毛を吹きまじりて

曹公といふ

相直といふ

あり相を結らぬ

の宛まづる

うららへば

天唐の

その

こと

て

て

て

て

て

て

うららへば

天唐の

その

こと

て

て

て

て

て

て

て

て

て

て

て

て

て

て

て

て

て

て

て

て

て

て

をきかしてしまふ

をきかしてしまふ

をきかしてしまふ

おちかしたのくも

ちかしたのくも

ゆけらのまやうぬ

おぬと大衆と申病風情の女房を云敷負の合掃と云

馬作を云敷負を云らりしるこも昔ゆきの合掃

けよえいしあゆむ

くた(靴き)のくも

大衆をいし

かきんあゆむ

あまたいし

まけたるいし

しよめい 教ちり

かきんあゆむ

あまたいし

あまたいし

あまたいし

あまたいし

あまたいし

あまたいし

あまたいし

あまたいし

あまたいし

あまたいし

あまたいし

とて舞のいし

あまたいし

あまたいし

あまたいし

あまたいし

あまたいし

あまたいし

あまたいし

あまたいし

あまたいし

あまたいし

あまたいし

あまたいし

あまたいし

あまたいし

あまたいし

あまたいし

あまたいし

あまたいし

あまたいし

あまたいし

あまたいし

あまたいし

あまたいし

あまたいし

あまたいし

あまたいし

志願のかんげい  
かみのかんげい

女房の髪びげのかんげい 揚き死の

きつひやくまわり  
なまぢりかんげい  
揚き死をなまぢり  
る約し

大娘の髪落 未英の柳

未娘の髪落をきつひやくたし大娘の髪落の  
かよひ蓮の花をなまぢりかんげい未英の髪落の  
の糸のきつひやく揚き死のかんげいなり

かみのかんげい  
らりびり  
なまぢり  
あまぢり  
そをぢり

大娘の髪落のなかの柳 未娘の髪落のなかの  
なまぢりかんげい

あまぢりかんげい  
あまぢりかんげい  
あまぢりかんげい  
あまぢりかんげい

大娘の髪落のなかの柳 未娘の髪落のなかの  
なまぢりかんげい

あまぢりかんげい  
あまぢりかんげい  
あまぢりかんげい  
あまぢりかんげい

あまぢりかんげい  
あまぢりかんげい  
あまぢりかんげい  
あまぢりかんげい

あまぢりかんげい  
あまぢりかんげい  
あまぢりかんげい  
あまぢりかんげい

こうちうくわん  
使なむもむいし

かゝれを徳りかゝりて  
とまよひし

ひまのよせむも  
まよふのわんま  
この徳味し

源氏よりとまむる  
とらむ姓を徳るを  
三代のまやづり  
うけむり  
こよる

おぢりつづき  
くづかすこゝちうむ  
清いし  
くじぎの清座  
おまのれのお  
大々郷の人  
大々郷のふ

七条朱花よむらう

かゝる詩のいし

我身の徳り徳りて人を相まを  
親まをいし

和威ハ母方の人し  
宿曜乃とてま

清川の清子ハたうとよめて源  
光孝宇多院御の三代を中と  
うけむり  
徳りよとよむし又こむむら

まのいし  
これちをいし  
似し  
上東院の十二  
まのいし  
をいし  
まのいし  
かゝる儀式まのいし  
清徳子とまのいし  
加賀の人し  
この説まのいし

まびとるる

ほげぢりり

こころをなごませ

そらぎ

あつら

おちうちま

いりーあぢま

なごころ

あつら

たのしみ

くくあのみ

あつら

まろ

こころ

あつら

あつら

あつら

あつら

あつら

あつら

あつら

あつら

あつら

あつら

あつら

あつら

あつら

あつら

あつら

あつら

あつら

あつら

あつら

あつら

あつら

あつら

あつら

あつら

あつら

あつら

あつら

あつら

あつら

あつら

あつら

あつら

あつら

あつら

あつら

あつら

あつら

あつら

かゝるにやうなるは  
かゝるにやうなるは  
かゝるにやうなるは  
かゝるにやうなるは  
かゝるにやうなるは

かゝるにやうなるは  
かゝるにやうなるは  
かゝるにやうなるは  
かゝるにやうなるは  
かゝるにやうなるは

かゝるにやうなるは  
かゝるにやうなるは  
かゝるにやうなるは  
かゝるにやうなるは  
かゝるにやうなるは

かゝるにやうなるは  
かゝるにやうなるは  
かゝるにやうなるは  
かゝるにやうなるは  
かゝるにやうなるは

かゝるにやうなるは  
かゝるにやうなるは  
かゝるにやうなるは  
かゝるにやうなるは  
かゝるにやうなるは

かゝるにやうなるは  
かゝるにやうなるは  
かゝるにやうなるは  
かゝるにやうなるは  
かゝるにやうなるは







むねくしーく

ふぶき

ごちのちのちうやく

むしりくま

あぢあふくび

えあめ

ゆめ人

あれうま

あうがも

申

きよらうま

おま

こもあびら

あてんうめ

ゆうめ

あうま

まのけいまる

いもうと

ちやうめ

なみくの人

さうまあ

おあき

あて人

あはら

ゆらげ

あようめ

ニル

ようま

風の病

ひるまの月

あはら

あて人

えあめ

ゆめ人

あれうま

天のうめ

あまのうめ

きよらうま

あはら

あて人

あて人

あて人

あて人

あて人

あて人

あて人

あて人

あて人

あて人

あて人

あて人

あて人

あて人



よきものさし  
ちよりのさし  
志のさし  
ちげのさし  
志をんを  
ちよのさし

てく  
あしあき  
こよのさし  
かりのさし  
ちよのさし  
ぬさし  
ちよのさし  
ちよのさし

ていせいのさし  
こよのさし  
ゆりのさし  
ちよのさし  
けいさし  
ちよのさし  
ちよのさし  
あしあき  
ちよのさし  
ひあし  
まよのさし  
ちよのさし

係成乃秘事し  
ちよのさし  
女房のさし  
ちよのさし  
表之徳坊喜為夫をよきと  
申おのさし

まよのさし  
女房も男のさし  
つよのさし  
持成し  
田代のさし  
おのさし  
志を合書し  
男のさし

おのさし  
ちよのさし  
ちよのさし  
いよのさし  
はまのさし  
別乃のさし  
まよのさし  
あまのさし  
ちよのさし  
おのさし  
あまのさし  
ちよのさし  
ちよのさし  
ちよのさし



あづま

あそび

あそび

あそび

あそびの服をきまへし

あそびのしるしをきまへし

あそび

あそび

あそびのしるしをきまへし

あそびのしるしをきまへし

あそび

あそび

あそび

あそび

あそび

あそび

あそび

あそび

あそび

あそび

あそび

あそび

あそび

あそびのしるしをきまへし

あそび

あそび

あそび

あそび

あそび

あそび

あそび

あそび

あそび

あそび

あそび

あそび

あそび

あそび

あそび

あそび

あそび

あそび

あそび

あそび

あそび

あそび

あそび

あそび

あそび

あそび

あそび

あそび

あそび

あそび

あそび

あそび

あそび

あそび

あそび

あそび

あそび

あそび

あそび

あそび

あそび

らまの記

くのせむか。

あはしちまののまの

象の鼻のまの。

むたかまてしちり

むたかまてしちり

あまのむまのまの

あまのむまのまの

あまのむまの

あまのむまの

あまのむまの

あまのむまの

あまのむまの

あまのむまの

あまのむまの

あまのむまの

あまのむまの

あまのむまの

あまのむまの

あまのむまの

あまのむまの

あまのむまの

あまのむまの

あまのむまの

あまのむまの

あまのむまの

あまのむまの

あまのむまの

あまのむまの

あまのむまの

あまのむまの

あまのむまの

あまのむまの

あまのむまの

あまのむまの

あまのむまの

あまのむまの

あまのむまの

あまのむまの

あまのむまの

あまのむまの

あまのむまの

あまのむまの

あまのむまの

あまのむまの

あまのむまの

あまのむまの

あまのむまの



何しんからかきまいたのさーがらせすふん(55) (M.)  
ちかかーのま ちかかまきり

● 紅葉の歌

はるさく境  
ちかか

ちかかちかまきり  
ちかかちかまきり

えん

ちかかちかまきり

かたづらびのうた

かたづらびのうた

の申より時節のしらぬのちかまきりたるしきを

佛乃流法のきりもきりもきり

こくちり

ちかかちかまきり

御まはちかまきり

ちかかちかまきり

ちかかちかまきり

ちかかちかまきり

まきのうた

まきのうた

かいーちり

ちかかちかまきり

ちかかちかまきり

ちかかちかまきり

ちかかちかまきり

ちかかちかまきり

ちかかちかまきり

てじだる

ちかかちかまきり

ちかかちかまきり

ちかかちかまきり

ちかかちかまきり

ちかかちかまきり

ちかかちかまきり

ちかかちかまきり

ちかかちかまきり

ちかかちかまきり

ちかかちかまきり

ちかかちかまきり

ちかかちかまきり

ちかかちかまきり

ちかかちかまきり

ちかかちかまきり

ちかかちかまきり

ちかかちかまきり

うねあつてさう

こゝろのあはれ

清けつらう

清けつらうのままよこし

うらまのい

清けつらうの人のいふこと

全文のまなまのまのま

かんぢりの

友の癖かんぢりのねま

けたるぢうに蝙蝠かぢうのねまよこし

ほらう

まらうなま

うしろぞし

昔のけよ内侍のまよこし

おもひのまも

おもひのまよこし

●又いふのうし

そらんか

花の宴の文人をあらはと

はらうぢうに撰談と

詠の字をよぶうし

えれいぢう

えれいぢうのま

まらうぢうのま

まらうぢうのま

くまい

くまい

まらうぢう

まらうぢう

まらうぢうのま

繪巻のま

まらうぢうのま

まらうぢうのま

まらうぢうのま

まらうぢう

まらうぢう

まらうぢう

まらうぢう

まらうぢうのま

まらうぢう

まらうぢう

まらうぢうのま

まらうぢうのま

えびの岸のきりかきわたりしをせうりて *Shirayama*

せうりて *Shirayama*

あまのつらなる *Shirayama* 又 *Shirayama*

*Shirayama*

*Shirayama*

*Shirayama*

河津のきりかきわたりしをせうりて *Shirayama*

あまのつらなる *Shirayama*

● *Shirayama*

世の中うらやま *Shirayama*

せんぢのいぢ *Shirayama*

あまのつらなる *Shirayama*

月の中は午は河津よ *Shirayama*

ひらき *Shirayama*

のまじり *Shirayama*

清せい *Shirayama*

かぢ *Shirayama*

ひらき *Shirayama*

あまのつらなる *Shirayama*

大物のかりの *Shirayama*

はぢ *Shirayama*

*Shirayama*

たぢ *Shirayama*

うま *Shirayama*

ひらき *Shirayama*

うま *Shirayama*

うま *Shirayama*

*Shirayama*

*Shirayama*

*Shirayama*

*Shirayama*

*Shirayama*

*Shirayama*

*Shirayama*

*Shirayama*

*Shirayama*

*Shirayama*

*Shirayama*

*Shirayama*

*Shirayama*

*Shirayama*

*Shirayama*

*Shirayama*

*Shirayama*

*Shirayama*

*Shirayama*

*Shirayama*

*Shirayama*

*Shirayama*

*Shirayama*

*Shirayama*

*Shirayama*

*Shirayama*

*Shirayama*

くらまはなむら

のこらむ

おそりしきむ

伊勢の斎文のむらむら

玉梅のむらむら伊勢のむらむら

伊勢斎文のむらむら

けのむら

護摩のむらむら

ゆめむら

ゆめむらむら

秋のむらむら

秋の御目しむらむら

の宮信のむらむら

何のむらむら

むらむらむらむら

むらむらむら

大内のむらむら

むらむらむら

むらむらむらむら

むらむらむら

伊勢のむらむら

むらむらむら

伊勢のむらむら

むらむらむら

伊勢のむらむら

むらむらむら

伊勢のむらむら

むらむらむら

伊勢のむらむら

むらむらむら

伊勢のむらむら

むらむらむら

伊勢のむらむら

むらむらむら

伊勢のむらむら

むらむらむら

伊勢のむらむら

むらむらむら

伊勢のむらむら

むらむら

伊勢のむらむら

七のむら

むらむらむら

伊勢のむらむら

むらむらむら

伊勢のむらむら

むらむらむら

伊勢のむらむら

ちぢいもせし

伊勢の赤文の流下(下)の口内書

より清うらまう活使(活)の流下(下)の口内書

赤文活(活)の流下(下)の口内書

あつちのく

あつちのく

八重(八)

おちうらまの八重(八)の口内書

たのくもまがらう(下)の口内書

うらの流(流)

赤流(赤)の流(流)

ておまらる(下)の口内書

よあつちのく

よあつちのく

うらまのく

おちうらまのく

うらまのく

うらまのく

あつちのく

あつちのく

あつちのく

あつちのく

うらまのく

うらまのく

あつちのく

あつちのく

あつちのく

あつちのく

あつちのく

あつちのく

あつちのく

あつちのく

あつちのく

あつちのく

あつちのく

あつちのく

あつちのく

あつちのく

あつちのく

あつちのく

あつちのく

あつちのく

あつちのく

あつちのく

あつちのく

あつちのく

あつちのく

あつちのく



つらつら

志をこころ

とこよ

おのの多き今もあはれ おのの天祐の祐あり

よせあひし時の時詩のこころ

おののたまはく おののたまはく

おののたまはく

おののたまはく

霜の後の多 胡角一声霜後

おののたまはく

おののたまはく

おののたまはく

おののたまはく

おののたまはく

おののたまはく

十あ

おののたまはく

おののたまはく

おののたまはく

おののたまはく

おののたまはく

おののたまはく

おののたまはく

おののたまはく

おののたまはく

いろどり

いろどり

いろどり

いろどり

いろどり

いろどり

いろどり

いろどり

いろどり

いろどり

いろどり

いろどり

いろどり

いろどり

いろどり

いろどり

いろどり

いろどり

いろどり

いろどり

いろどり

いろどり

いろどり

いろどり

いろどり





あげまのき

牛うづらし

かきやぶあ

かきやう 芝居音物流のき

かんせつ

音紙やうの紙

くのえが

くえあやうき

ちりめん

ちりめんのり

ちりめん

ちりめん

●ちりめん

かきやう

うけやう

なまが

かきやうのり

あや

かうあや

くやう

うらやう

●十二

ゆり

櫛入る

うらやう

うらやう

かき

かき

ころも

指のき

らあ

かき

あま

あま

あま

あま

●あま

あま

あま

あま

あま

あま

あま

あま

あま

あま

あま

あま

あま

あま

あま

あま

あま

● 十代うしろく

あまそよ

あまそよ

とたれもきりしやのよきま

せな

男をなら

うしろく

とたれもきりしやのよきま

うしろく

とたれもきりしやのよきま

うしろく

とたれもきりしやのよきま

うしろく

天下諸國のよき

うしろく

天人の眼し

うしろく

子の涙のよきま

● 十代あまそよ

あまそよ

あまそよ

あまの親

あまの親

あまの親

あまの親

あまの親

あまの親

あまの親

あまの親

● 十代あまそよ

あまの親

あまの親

あまの親

あまの親

あまの親

あまの親

あまの親

あまの親

あまの親

あまの親

あまの親

あまの親

あまの親

あまの親

あまの親

あまの親





ひらひら

人無し

胡の地乃あぢき

遊のい

とあし

伊の灯の

よ十の灯

の

う

る

ま

み

灯

こ

年

ら

何

い

か

う

た

か

大

そ

か

は

あ

●

は

ら

は

い

ら

え

い

ま

あ

ら

い

あ

あ

た

繁

み

世

え

男

あ

ち

か





おちりうしうし

ちまき

なまこ

あしやう

あしやう

あしやう

かゝるし

●みゆき

あしやう

あしやう

あしやう

あしやう

あしやう

あしやう

物よおちりてく

うたはし

ちまき

あしやう

あしやう

あしやう

あしやう

あしやう

あしやう

あしやう

あしやう

あしやう

あしやう

あしやう

あしやう

あしやう

あしやう

あしやう

あしやう

あしやう

あしやう

あしやう

あしやう

あしやう

あしやう

●あしやう



あゝーま  
あゝーま  
あゝーま

うまま  
うまま  
うまま

後からいそいそ

ちんちん

二佛の中間から

あゝーま

今世の自分

あゝーま

あゝーま

あゝーま

あゝーま

あゝーま

あゝーま

あゝーま

あゝーま

あゝーま

あゝーま

●十八番のころ

あゝーま

あゝーま

あゝーま

あゝーま

あゝーま

あゝーま

あゝーま

あゝーま

あゝーま

あゝーま

あゝーま

あゝーま

あゝーま

あゝーま

あゝーま

あゝーま

あゝーま

あゝーま

あゝーま

あゝーま

あゝーま

あゝーま

●十九番のころ

あゝーま

あゝーま



ふらふらあまのけの  
しつもの清まらけ  
あまのけ  
あまのけ

あまのけ  
あまのけ  
あまのけ

●女一かーたる

あまのけ  
あまのけ  
あまのけ

あまのけ  
あまのけ  
あまのけ

●女一かーたる

あまのけ  
あまのけ  
あまのけ

●女一かーたる

あまのけ  
あまのけ  
あまのけ

あまのけ  
あまのけ  
あまのけ

●女一かーたる

あまのけ  
あまのけ  
あまのけ

●女一かーたる

あまのけ  
あまのけ  
あまのけ

あまのけ  
あまのけ  
あまのけ

●女一かーたる

あまのけ  
あまのけ  
あまのけ

あまのけ  
あまのけ  
あまのけ

●女一かーたる

あまのけ  
あまのけ  
あまのけ

うらぐらぐら  
かうくくき

●女田み乃を

あざらめ  
まてまうつるまふ  
まぢりあそ  
やいま

●女又田あそ

うまのまのこおぢ  
るの松しこのたしぐら髪  
よるごのま  
めくく

●女く

くまぐくま

うぐぐのま  
おくくま

まふまの村住まのこのま  
まぢりあそまぢりあそ  
まぢりあそくくく  
まぢりあそ

まもは氏の雅後  
まのま  
ま又況くあそ  
まのま

まのまのま

●女七句を

あふらまのま  
うらぐらぐら  
う

●女く

のららおちま  
うらぐらぐら

●女く

あさくま  
まぢりあそ  
まぢりあそ  
まぢりあそ  
まぢりあそ  
まぢりあそ

あふらまのま  
あふらまのま  
あふらまのま  
あふらまのま

あふらまのま  
あふらまのま

あふらまのま  
あふらまのま  
あふらまのま  
あふらまのま  
あふらまのま  
あふらまのま  
あふらまのま  
あふらまのま

ちんちんのまへにきくら

● 一とらふらぬ

はれぞうら

らるはなをくしとどら

これに月よそふとわら

むなむ

よまてして夕よの死あつ

まればらんとあて

えらりきとらて

うららとら

志みとらむ

● 二とらふらぬ

あざらうぐらぬ

くららうよて 九巻

よらららら

らららら

らららら

らららら

らららら

● 三とらふらぬ

らららら

らららら

らららら

伊路のこい

あぢまのま

まのまのまのま

ららららら

垣下をそかまののらをて

宇治十帖

魚とらこら

そ城東陵まをら

燕燕の格は海月

向ま城のま

七のし

海澄りとせ

あらら

おのらら

七のま

車のあざら

このし

らららら

毎のま

らららら

あつ毛のま

紫をま

らららら

わららのま

らららら

糸くまのし

伊路とら

こまのま

まのまのま

らららら





かりこきり  
うしせ  
らんさゝめおぶ  
ひなまのゆかん  
とみのおかし  
せりこのいの大物  
●九てあひこひ

ゆんちよ  
よそあひ  
ねるみ  
はくもがこ  
たごのこ  
きりたんふちこ  
きせらたよこ

穉よあはせりし  
うしせりし  
犀角の帯し  
おのこし  
きよあひこし  
昔物治のこし

文珠樓のめりし  
よそあひし  
ねるみ  
年まの帯し  
帯のめりし  
あゝのこし  
基赤のこし



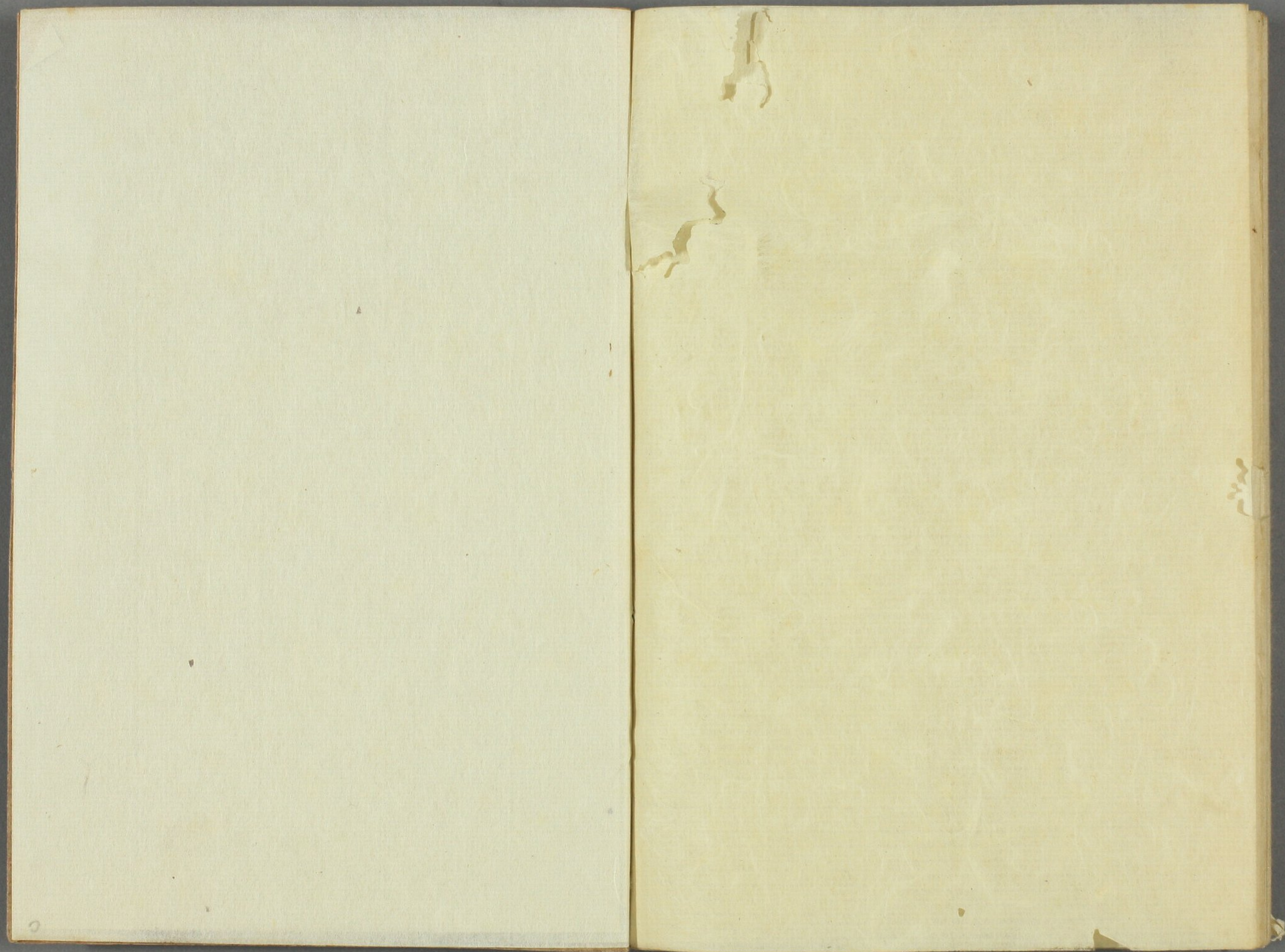
まろちるのし  
よの甲れ  
まじなるら  
●十受のし  
らうけ  
きりまの  
らまが  
らまし  
な  
のさみよ

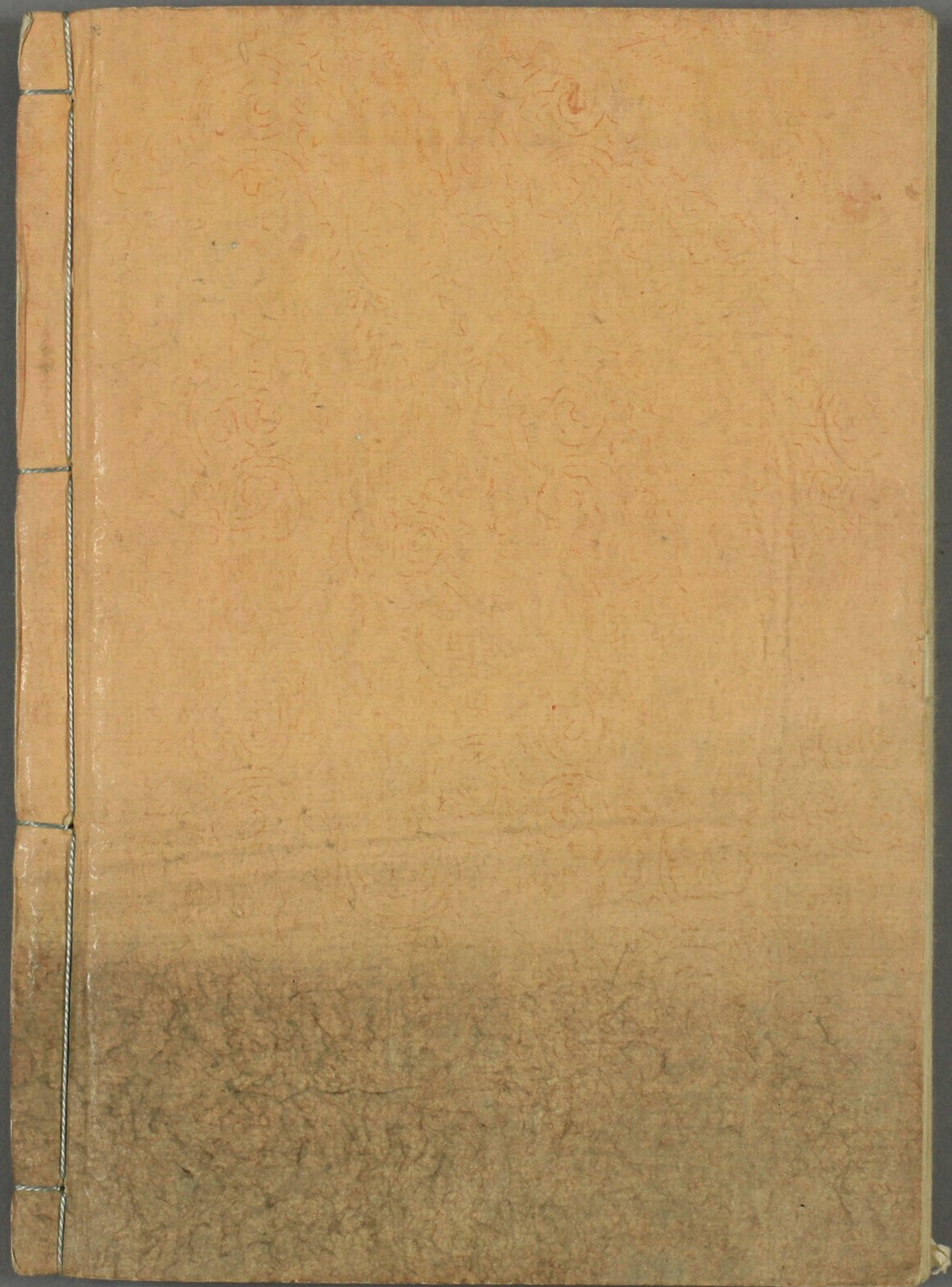
法席し  
接改  
おの  
年まの  
あま  
く  
ゆ  
り  
か

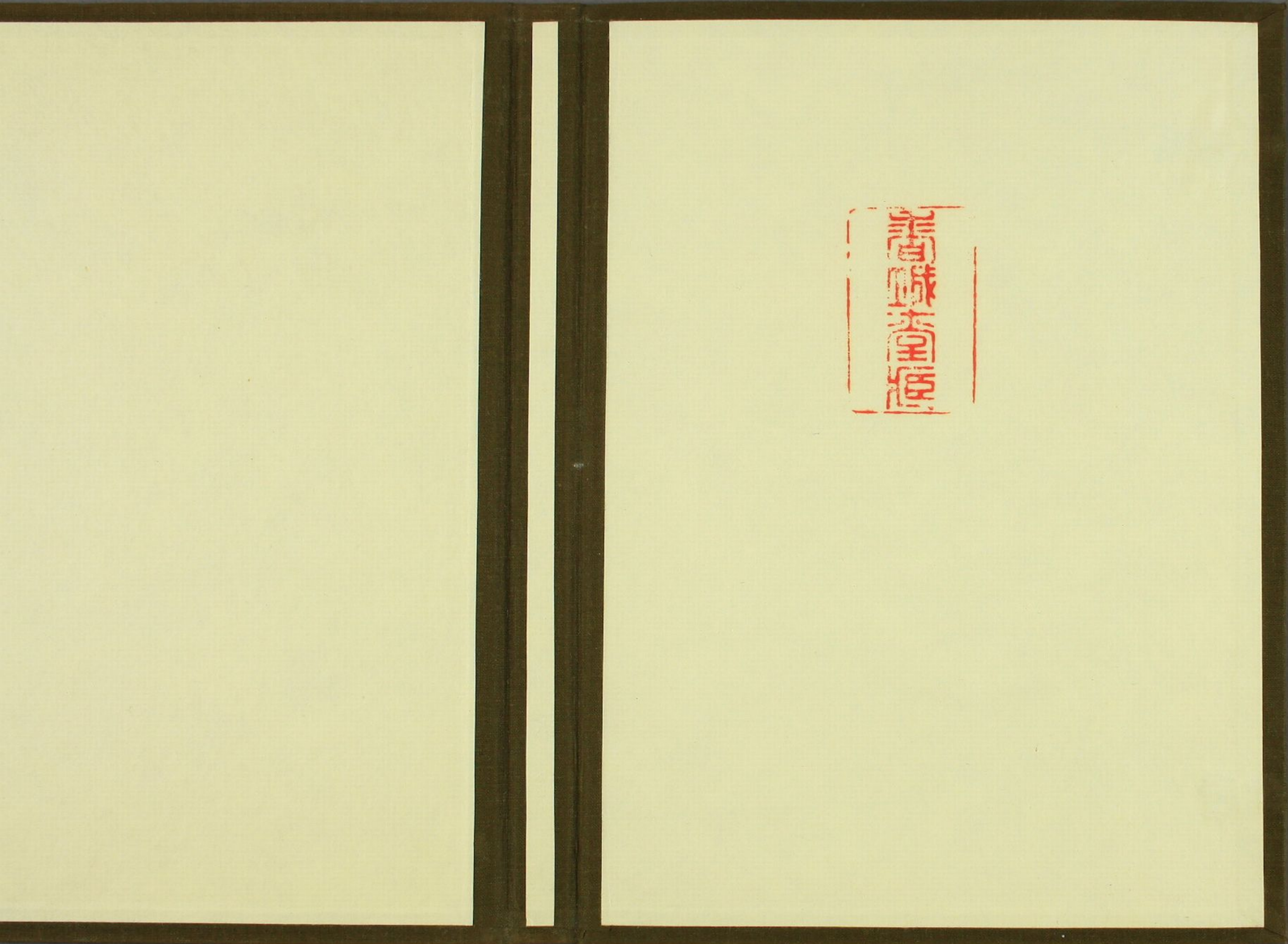












上海圖書館藏

