

武家名目抄稿

儀式部二下恒例

四

和書門			
二五二〇六	七	七	六
冊	架	函	號
四	四	七	九

內閣文庫			
二五二〇六	四	二	六
冊	架	函	號
五	三	一	二

內閣文庫	
番號	和 25206
冊數	457 (261)
函號	153 275



A 1 2 3 4 5 6 M 8 9 10 11 12 13 14 15 B 17 18 19

Kodak Gray Scale



© Kodak, 2007 TM: Kodak





武家名目抄稿第四冊

儀式部二下 恒例 目錄

御評定始

内評定始

内談始

沙汰始

和歌御會始

内口御會始





御連歌始

御笙始

御鞠始

御茶湯始

由比濱御弓始

御濱出始

犬追物始

鐵炮始

武分捕

*[Faint bleed-through text from the reverse side of the page]*



武家名目抄稿第四冊

儀式部二下 恒例

御評定始

昔妻鏡云仁治元年正月十五日庚辰評定

始也先口正月以後雖行之依禁皇事及此

儀云口前武州校參評定衆右馬權頭武藏

守攝津前司佐渡前司出羽前司秋田城以

太宰少貳對馬前司加賀民部大夫大田民



部大夫清石衛門大夫佐藤民部大夫  
 又云建長四年正月五日庚寅評定始也與  
 州相州以下出仕  
 又云康元元年正月十日壬寅於相州御亭  
 有評定始前右典殿已下着布衣出仕  
 太田康有記云建治三年正月十五日晴御  
 弓一古廢次<sup>古</sup>評定始<sup>老</sup>  
 新式目云<sup>弘安七廿廿</sup>御評定初云日直垂<sup>廿八箇條</sup>

折烏帽子  
 後愚昧記云貞治丑年八月十八日武家評  
 定始并刻付等自明日可始行云々  
 鎌倉年中行事云正月十一日御評定始公  
 方樣香之御直垂精好御大口ニテ御直  
 垂有ニ白キ綾ヲメカル御評定所ハ十五  
 間中ハ油磨紫縁之御疊廻敷ニテ衆中ノ  
 一人コトニ半疊下リ御座ハ常ノ御座ヲ



紫縁ノ御夕、三ノ上ニ重テシカル也  
面ハ皆御隔子ノマニテ障子ヲ立ラル也  
公方様御出ノ口ハ御ヤリ戸御荷用ノ  
千モ御遣戸ニテ北ハ大ヘテ也管領ノ大  
御門ノ十ヲニ南ノ小門ヨリ被參評定奉  
行政所問注所其外ノ衆中ハ皆面ノ御門  
ヨリ出仕細代輿也馬ニテ出仕之方モ  
リ管領評定奉行ハ供二騎其外ハ一騎也

何モ直重管領之出仕十キ前ニハ衆中先  
二間御厩侍ニ伺候セラル、管領ハ直ニ  
衆來之坐ハ被參彼御座ハ七間ニテ中ハ  
油ニカキノ板也管領出仕ヲ聞テ衆中皆  
集來之坐ハ被參彼坐者鞞所トモ申也管  
領評定奉行衆來ノ坐ニテ公方様之出御  
ヲ待被申悉出仕之由聞召テ聽而御出  
ル也被見申御出管領自下粒烏帽帽子ヲ取



テ懸テルトヲ見テ自餘モ同心ニ掛テル  
：管領各ハ目禮アツテ被參其後評定奉  
行其坐至之様ニヨリテ次第ニ被參ニ間  
御遣戸ヲマナカ明テ御障子ヲ立ラレタ  
ルヲ左ノ手ニテアサヘテアケテ御坐ノ  
内ハ被參右ノ指ニテ御障子ノハツレヲ  
取テ立ラル三寸ツ：立殘シテ其後先手  
ニテ腰ニサシタル扇ヲヌキテ右ノ手ハ

取ウツシテ持テ御坐ニ着ル、也如此之  
後右筆折紙ニ三ヶ條記之一ヶ條ハ皇太  
神宮伊勢ノ御事也一ヶ條ハ八幡宮鶴岡  
之御事也一ヶ條ハ大御堂勝長壽院ノ御  
事也此三ヶ條油ニカキノ坐中ニ右筆伺  
候令披露時闌役是モ右筆老若ノ闌ヲ持  
テ廻時管領評定奉行ヲ為始闌ヲ取老闌  
ナレハ衆中ニ年之増タル人ノ去年發言



申す又人當年意見ヲ被<sub>レ</sub>申也若ノ關十<sub>レ</sub>  
ハ其内ニ軍ノワカキ人ノ中ニ<sub>脱</sub>文意見ヲ  
申サル、但初參ハ三ヶ年過テ發言ヲハ  
被<sub>レ</sub>申規式也毎月六度之御沙汰之時ハ遲  
參之人發言被<sub>レ</sub>申ナリ仍御評定始之發言  
ハ一軍充番廻テ三ヶ條何ニモ意見有上  
古ニハ勝長壽院ノ事一軍二階堂永福寺  
之夏一軍各軍ニ被<sub>レ</sub>載之近代永福寺回福

以後御堂之事披露アリ三ヶ條之意見共  
調テ後同心之分ニテ同ト云コトヲ被<sub>レ</sub>申  
是ニ一軍宛ニ廻テ被<sub>レ</sub>申也意見ニモ同ニ  
モ右筆ノ披露ニモ調子アリ如此條ハ衆  
中皆以可有覺悟意見調子其外次第トモ  
自然外見聊介タル間不及子細記<sub>レ</sub>之意見  
同調テ後三ヶ條記タル折紙ト御硯ヲ奏  
事之右筆持參申時公方様御點ヲアハサ



ル、也其後折紙ト御硯ヲ右筆持テマカ  
リ出其時御奉行代直並ニテ參奏事ノ役  
敷タル圓坐ヲ取テマカリ出其以後御障  
子皆イケテ式ノ御者ニテ御酒三献參只  
ノ時ハ御酌御坐ノ内ニテ鬼ノミヲ申御  
評定始ニ限テ御評定所ノ内ハ不參シテ  
御敷居ノ際ニテ鬼吞ヲ申テ持テ參席ノ  
式三献ノ時ハ初献ニ献メハ各盃ニテ被

給三献メハ御盃ヲ拜領有トイヘトモ御  
評定始ニ限テ三献十カヲ各我前ナル盃  
ニテ被給也又只ノ時ノヤウニ中坐へ出  
テルニコト無之三献目ノ御酌マカリ出  
テ御者ヲモアケ申ソ、以下ノ者ヲイケ  
申聽テ御タイマイル公方様御臺ハ如常  
ソ、以下ハ評定折敷土器ナリ公方様へ  
計三ノ膳ハ參其外ハ二ノ膳計也只ノ時



ハ三ノ膳如常御左ニスヘ申トイヘトモ  
御評定始ニ限テ二ノ膳ニ十ヲヘテ三ノ  
膳ヲモ石ノ御方ヘスヘ申也御評定始ノ  
時ハ御一家ノ人御臺スヘ申サルコト  
ナシ評定衆ノ子息兄弟等御荷用ノ人数  
ノ内是ヲ持參御中之御酒不參御酒依爲  
四献歟御湯ヲモ衆來ノ望ノ御前ヨリ見  
ユル所ニテ鬼飲ヲシテ持參只ノ時ハ御

前ニテ御湯被給コト無之トイヘトモ御  
評定始ニ限テ於御前御湯被給也予懸ニ  
置テ參次ニ御菓子栗柑子ニ色御菓子  
了カリテヤカテ公方様御所ヘ御還了ツ  
テ十二、~~テ~~テ御酒三献管領評定奉行御叙  
進上人被下其棧皆口歸宅了ル也如此之  
後公方様大御所ヘ御出御臺御酒有之花

管三代記云應安元年正月廿八日御評



定始御座西向南土禪管領中禪河掃北典  
膳今禪常禪遠禪中書禪安禪

御硯所野加賀民部大夫為問注所遠奏事  
禪代勤仕之

飯尾美濃守孔子誦方左近將監

康昌記云應永廿九年正月十一日武家御

評定始也管領畠山右衛門督入道出仕如例羊云々

武家御院參云々

又云寶徳元年十一月九日是日武家御評

定始也管領畠山左衛門督入道出仕也頭

人問注所加賀攝津掃部頭二階堂波多野

飯尾肥前入道大和入道齋藤加賀入道飯

尾備中守新加同美濃守等十人皆評定衆

也此外役人飯尾左衛門大夫布施十郎等

也云々

建内記云永享十二年正月十一日乙卯今

日武家評定始如例云々

又云嘉吉元年十一月十九日辛巳武家評



定始。明日必定。雖御童躰如成人。可有其儀。

云々其後管領可辭申之間。暫不可有沙汰。

云々先猶行沙汰。追可辭退事。歟。人々不示。

意見歟。如何。々々廿日壬午。武家室所殿御事也從五

位下源義勝御第室町評定始也當代初度

之儀也。日來雖無評定始之儀。或執事行沙

汰。如例。今日被表其儀。雖御童躰如成人云

々管領執事細川右京大夫持之朝臣奉行

頭人出仕已下。如年始之時云々

又云。文安四年正月十一日。甲戌室所殿評

定始也。管領細川右京大夫勝元已下出仕

云々

年中恒例記云。正月十一日。今日御評定。

御沙汰始。々々管領已下出仕。但應仁乱以

前之儀也。御評定初儀式。事未上刻公方樣

御着座御座ヲシカレ御其後管領着座大

裝束ハカリキヌ

唯



也 其後 = 評定衆 攝津二階堂波多 其時之

官位次第 = 着座其次右筆方、中評定衆

= 被召加之人數着座 大惟也 其後 = 右筆方

之衆壹人、御前へ參テ祝詞ヲツクリ

テ披露之各裏打也如此事スニテ管領黑

太刀進上之其外評定衆以下御太刀金進

上之其後管領 = 御太刀 黒直 = 被下之御

前工被持參伊勢守ウテウチ也其後評定

衆 = 於御前御太刀被下之直 = 不被下

滿濟准后記云正長二年正月十一日御評

定初未之後事終云々

長祿二年以來中次記云正月十一日御評

定始未刻管領并評定流ニ攝津二階堂

波多野西野吾外奉以流以下出仕也此後

以應仁亂前迄之事也

奉瓊日録云寛正五年甲申十一月十五日



奉報今日御談義之夏也管領出仕御評定  
始同御沙汰始可為同日也午後出仕云云  
赤坂親基記云寛正七年正月十一日御評  
定始御座管領政長孫酒掃親聖祥政因  
州通私布野州負全意祥玄叔奉事兵大負荷  
園子飯尾山賢孫四郎清房  
慈照院殿年中行事云正月十一日御評定  
初三管領評定衆奉行衆以下未刻出仕但  
應

仁乱前  
テ、事也

關八州古戦録云北條家軍小田原、城中

ハ肇歳、慶賀群臣、出仕毎例ニ異十

ル事ナシト云ハ共傍ニ寄合寄除キ大小

ト無ク潜メキアテ者共而已ナリ同キ十

七日ハ公文所、評定始初春定式ノ儀十

レハ云々

内評定始



内談始

花營三代記云應安元年二月十九日禪律  
内談始行於御所管領佐々木大夫判官入  
道三年正月廿五日侍所佐々木禮部内談  
始行之  
又云慶安三年正月廿八日問注所内評定  
始云々四年正月廿二日政所問注所内評  
定始

又云永和三年二月廿八日政所内評定始  
之依執事代松田佐衛門尉母儀去年十二  
月也界眼中延引今日被行之  
又云永和四年正月十一日問注所内評定  
始

又云康曆元年八月廿五日政所内評定始  
政所執事  
伊勢  
入道沙汰始執  
事代松田丹後守

卷川親元記云寛正二年正月廿六日政所



内評定如當日時儀次第先頭人而着座之

後面之着座其後余役若右打尚座定但於次間面之殺定之

一番孔子之役當年法防左老若之紙札二

如常入乎視フ夕ニ孔子之役若持之發言

之前ニ向仍發言一被取之持之由二面

奏事内 所部何先目錄ヲ頭人之佛前ニ置

之其心後段披露三卷視出之侍雜司奏事

由本座之後目錄ニ頭人被合所懸ハ俗語

前ニ被置之四番着座赤坂中郎右着座ハ

後當座ニ書之立座テ頭人之前ニ置之

是ニ其係被置之且番籤着座後尾右橋於

次間整之於當座各自身被書律但頭人之

律若執司代官前書之半墨ヲトル侍雜司

右以後式三献三盃ヲ献ハニ一ツニ三度

ニ才以テ脚シヤク西人向方へ出シ献ハ

ニ脚シヤク改之間直ニ着テ通衆六人程



定置云、口鉤子片口味者侍新司ヤクル  
則子三献但所者若五程ヤ、以文別紙  
立之御盃二献ヤ、合物也ヤ、道堂  
着一人ヤ、以所提、侍新司指之三献也  
丑度入所盃初献、頭人有口始二献也  
頭者老始、三献也、又頭人有口始者、  
府以太刀、倉移進之三献也、一篇、頭人  
之ヤ、此口太刀ハ、  
例年ノ故也三献事、訖先頭、  
立

少症、己茶、目録、  
着斗、口、  
也立、  
乃所穢、各、  
也立、  
也一献、新、  
也立、  
田三郎、依、  
也立、  
名三宅、小、  
也立、  
六人、  
又云、文、  
也立、  
始、也、  
也立、



政所内評定記錄云寬正三年正月廿六日

内評定始頭人諏信州飯左太清泉飯兵太

新左奇四一番孔子諏左將二番奏事清泉

二番著到飯兵太四番籤著到沿河次式三

献如去年

又云寬正三年三月廿三日後内談始頭人

諏信州飯左太清泉奇四右  
松丹州沿河奇新左奇大

沙汰始

後愚昧記云貞治五年八月十九日今日武

家評定始也刻付庭中等同始行之云々大

夫入道没落以後始有此事執事雖未補沙

汰始了聞卷說不可置執事云々

花營三代記云應安五年正月廿三日小侍

所沙汰始於山名石衛門佐  
入道事被始行之山名次郎時義

奉行人松田左衛門尉門真權少外記

建内記云永享十二年二月十七日庚寅今



日室町殿御沙汰始。毎年之儀也。

康昌記云文安五年二月廿五日。是日武家

御沙汰始也。管領細川右京大夫勝元出仕

今月十七日。式日。延引長寛元十一。九春日

祭也。神主泰房依長者御勘當也。不參神祇。

少佐大中臣永親申祝。

又云。寶徳元年十一月十九日。是日武家御

沙汰始也。役人等可尋註矣。

蜻川教後記云。天文八年庚申四月廿六日乙未

尚所沙汰。始執事代以右刀頭一人。礼記

申之。考度申上。考以。其次奉行。高公人奉行

注訪信博守。一 束矣。相 信部河内守。一 右姓 執

事代松丹州。一 右姓。相。尚。亦。と。一 政。所。を。さ。す 一 荷。伊。勢。守。代。と。其。の。執。事。也。

了。小。四。八。五。り。

大穀常興記云。天文十一年二月十七日。右

筆方流公人奉行。信記。左。一。の。と。一。て。若。来。録。



今日御さたをしめ給幸由申す之也

和歌御會始

年中定例記云正月十三日和詔下御會始

足利家官位記云鹿苑院殿義滿永徳元年

八月十九日和歌御會始

又云普廣院殿義教永享五年三月廿七日

和歌御會始慈照院殿義政長祿二年八月

十九日和歌御會始

蝶川親光記云文明十年七月廿五日戊午

西方所祈會始山霞待花祝言

文明十一年紀云正月廿五日和歌御會始

讀師範島井右兵衛督雅康講師大館治部

少輔重信所文臺伴督七郎先文臺を臺りて

乃後下所方御所様御着座平後讀師系以

平後讀師系上之のちかうせうの流す

いりし



内々御會始

又四十一年記云正月廿五日内々御會始  
去年二月廿五日より所始行也先以内々  
所越々間大石を未祥召加之但、の四一  
献おと光規のふとく也上様今日此成ハ  
以存如し

御連歌始

<sup>五四九ウ</sup>家世日記云天正四年正月廿日連歌ハ御

會了リ去年天正三年ヨリ今日ノ連歌ノ

毎年此  
式了リ

御筥始

足利家官位記云等持院殿尊氏建武元年  
七月廿日御筥始

又去廣苑院殿義満永和五年二月九日御  
筥始勝定院殿義持應永九年八月五日御  
筥始普廣院殿義教永享五年七月廿九日



御室始慈照院殿義政康正二年二月十六日御室始

管見記云永享五年閏七月朔日未明着狩

衣參室町殿夜前御室始珍重之由申之

殿中申次記云正月五日御室始永正五年

御太刀一金豐筑後守御室始御劔一

腰持同被下

御鞠始

昔妻鏡云建仁二年正月十日丙辰御鞠始

也賴宗左金吾御布令立給北條五郎時連紀内

行景富部五郎比企彌四郎肥田八郎宗直

日工源性義印等候數万二千三百十也

又十七去同三年正月二日壬申將軍若君一階

御奉幣幣鶴岳宮中其後將軍家御行始隼人

入道宅於此所有御鞠始云々

又去建曆二年三月六日癸丑幕府御鞠始



也將軍家御布令立給武州時匠作時童胤

朝盛朝直以下候之

又四二云建長四年四月十七日庚午於御所御

鞠始之儀人數土御門宰相中將頭右馬

頭親家二條中將兼教朝臣上相摸守右馬

權頭政盛朝臣陸奥掃部助實時城九郎泰

盛上野十郎朝村工藤二郎右衛門尉元泰

所右衛門尉行人瀧口兵衛尉行信東中務

少輔胤童三村左衛門尉時親申算以三百

為數

又五三、三六云文永二年正月十五日乙酉今日御鞠

始將軍家令立御薄香袴土御門大納言布

二條三位教定卿布同少將雅有朝臣布衣

一足中務權大輔教時越前司時廣右馬助

清時木工權頭親家備中守行有武藤左衛

門尉賴泰加藤左衛門尉景經鎌田次郎左



衛門尉行俊内記左衛門尉同兵衛三郎上巳

衣布 允十六人也及晚頭被行梳飯

康富記云文安四年十一月十六日是日室

町殿御鞆始也又御歌被遊始云々御歌兼

及分寄道祝

末意云君小比知礼了四方の海七の道

七さ抄云さるる人

珠川親之記云寶正六年四月廿六日癸卯布

鞠始云承龍島并殿龍島并中將殿左兵衛

督殿三條宰相中將殿滋野并殿比外大明

依御歡樂御賀茂家四人称久宮久家

久負久武家細川讚岐殿一色兵部少輔殿

貴殿備州以上御供負相親元於屏中一色

殿依御虫氣无御参即御太刀金各内人教

所進工々自東西参御供流走衆屏中門外

有程候拜見之



乃云文昭五年八月廿九日戌、公方楨御

鞠始常年貴殿喜御來勤

孰長卿記云文昭四年四月九日室所殿御

鞠始也自去月相觸進軍予不參又應召如

何之先是詣右兵衛督雅陣所人同有一

蓋次刻限西刻參鞠場西面御庭也開屏中門右

衛督余杉原伊賀守賢盛聞之先賀茂榮久縣主持參鞠

置庭中退入次參仕人々新大納言教廣橋

大納言綱于源中納言雅行滋野井前宰相

中將教藤宰相永緒右兵衛督新藤宰相種光

新兼頭以量等武家輩畠山尾張守同宮内

太輔賀茂輩棟久榮久貞久遠平在久等縣

主也公卿小文置殿上人圓座也東上北面

賀茂輩副西屏南上東面也武家輩副北屋

垣東上南面也爰前内府下簀子着北座見證

座次人々着了室所殿自東寄妻戶出御人







凡鞠場坪香色也但予宿老之間  
不苦談合右兵衛督烏帽子懸組  
言基有烏帽子懸比巴緒近源中綱言雅行  
年不參當手始而出仕

以上布藤宰相永緒石兵衛督雅康新藤宰  
直世上藤宰相但永緒石兵衛督但雅康新藤宰

相種兼頭以量以上畠山尾張守赤松兵部  
光

少輔當年初賀茂輩棟久貞久榮久遠平敏  
參之

平等也各著座之後前可府着見澄證座今日

主人無御出先人口上首次第立懸本立晉

之蹴之暫留之右兵衛督召御匠者令掃除

其後主人令出給各御座次第立懸本立晉

如常御鞠如形有之夏畢進上御太刀有御

泉殿十二次罷向右兵衛督許無為之儀賀

畢先不始以前於右兵衛督許有一蓋

又於文明六年四月廿五日今日室町殿御

鞠始也朝間依召參内二宮并姬宮御方御

祝也於御前有一獻常御所三獻之後退出令用意

參御所御鞠人數刻限有御立新大納言敬



廣橋大納言

綱子 薄紫御直世上着之一 園

前中納言

基 有 滋野井前宰相中將 藤宰相

永 稿 石兵衛督

雅 康 殿上人兼頭朝臣以量賀茂

輩棟久榮久貞遠平敏乎

縣主也武

家之輩

島左衛門督前管領赤松兵部少輔 政長朝臣政則等也散狀此分於進

出候儀者公卿殿上人之後武家輩次賀茂

輩也鞠足之人口座定之後前内府進出着

見證座次第之儀如去年去年夏了進上

御太刀公卿殿上人東上北面武家輩東上

南也 南面賀茂輩南上東面 屏中門 南掖 見證座副北

垣其次武家輩座也

軍中定例記云正月廿八日御鞠始武家座

賀茂輩御鞠以後法人教出太刀進上

御茶湯始

江城軍跡云元和六年正月廿五日御茶湯始

又云寬永八年辛未正月廿五日御鉄炮初



月利初而茶湯初

由比濱御弓始

昔妻鏡云建長三年正月八日己巳由比濱

御弓始被撰射手陸奥掃部助監臨之武藏

守遠江守北條六郎以下為見物而被行向

云

御濱出始

昔妻鏡云寬喜二年閏正月廿三日將軍家

羊首御濱出始也渡御由比浦先小笠懸次

遠笠懸流鏑馬次犬追物云々

又云寶治元年正月廿三日丁未今日將軍

家御濱出始也左親衛令參給被構御座敷

事云

又云三九三四文應元年十一月十八日辛巳二所御

參詣精進事明日若延引可為廿一日之由

給定中又未廿二日御息所為御見物始御



濱出之體密。可令出于小山出羽前司若  
宮大路家御除二所供奉人可差進仰宜供  
奉人由武州同令下知給云々

犬進物始

嵯川親云化云寬正六年四月十日丁亥於  
小笠原備州當年之犬進物始武庫出各  
作太刀令被遣之  
又云寬正六年四月廿八日乙丑管領畠山  
殿

御犬進物始於細川殿二百疋在之初射年

小手也

又云文明十年正月廿五日一法方法不尚  
軍少犬進物始日記一就少犬法不  
少折強飯所進上

又云同軍二月廿三日丙辰武田殿馬場尚  
軍犬進物始貴殿七郎殿松平法色被

持云々







由良守傳云由良此由家ノ正月廿日ノ分  
取ト申事由家此後ハ其軍欲ノ所分  
ハ小むかひノ分取仕小惣ト七社ノ神  
前ハ由良守時ノ所身則繪圖如由

圖畧

扱又分取此亦大柳賣為ト比カ古栗村  
布村ノ系陵亦老ラテ取分由神ノ一  
有ト云中由柳をニツ宛トヨリ由

産家ノ終身ハ成繁公左ノ上座所次子國  
繁公右ノ向モ矣内大沃南林左ノ座二  
徑引トク由一取并高家高次身ト子  
座トキテ由南殿由、扱此由モヤク由  
神前亦由みきを由ト云成由志ヤク由  
ヨリ中由モ為殿兼由一取ハ由引渡由  
扱天恩本神宮ノ由カ日ラハ由神柄を  
成繁公由取載由次を若殿由取載次小由一



家へ山登出り申内神前の山みよの  
酒を口控へうつし大土器までうけ取載  
仕ゆと御家中此侍より一箇二箇其御手  
にて虎門と懸く後大折敷に指す山みよ  
を取申し或時少しくらゝいさやめと懸て  
左申山廻を成繁公御庭より申多、みよを  
左と申山打成まで、而意成ゆゆハ一箇小  
懸出申若とも百符の侍皆取をさけゆとそ

のま、為り申ゆ又懸と御意成ゆハまこつ  
と懸て申申成繁公一様御悦喜申て山みよ  
下知相与成度、勝利を為ゆ時、其特と  
山意成ゆは御庭敷もさやとる御西殿  
西一門方、上小左傳くりの御吸  
物出、給申は程後と御先祖八  
幡太郎義家公此御時より左しまり  
いと信り



武家名目抄稿第四冊



明治十五年七月十五日旧稿校正 小野由久  
同年八月二日再校并書 北川良忠

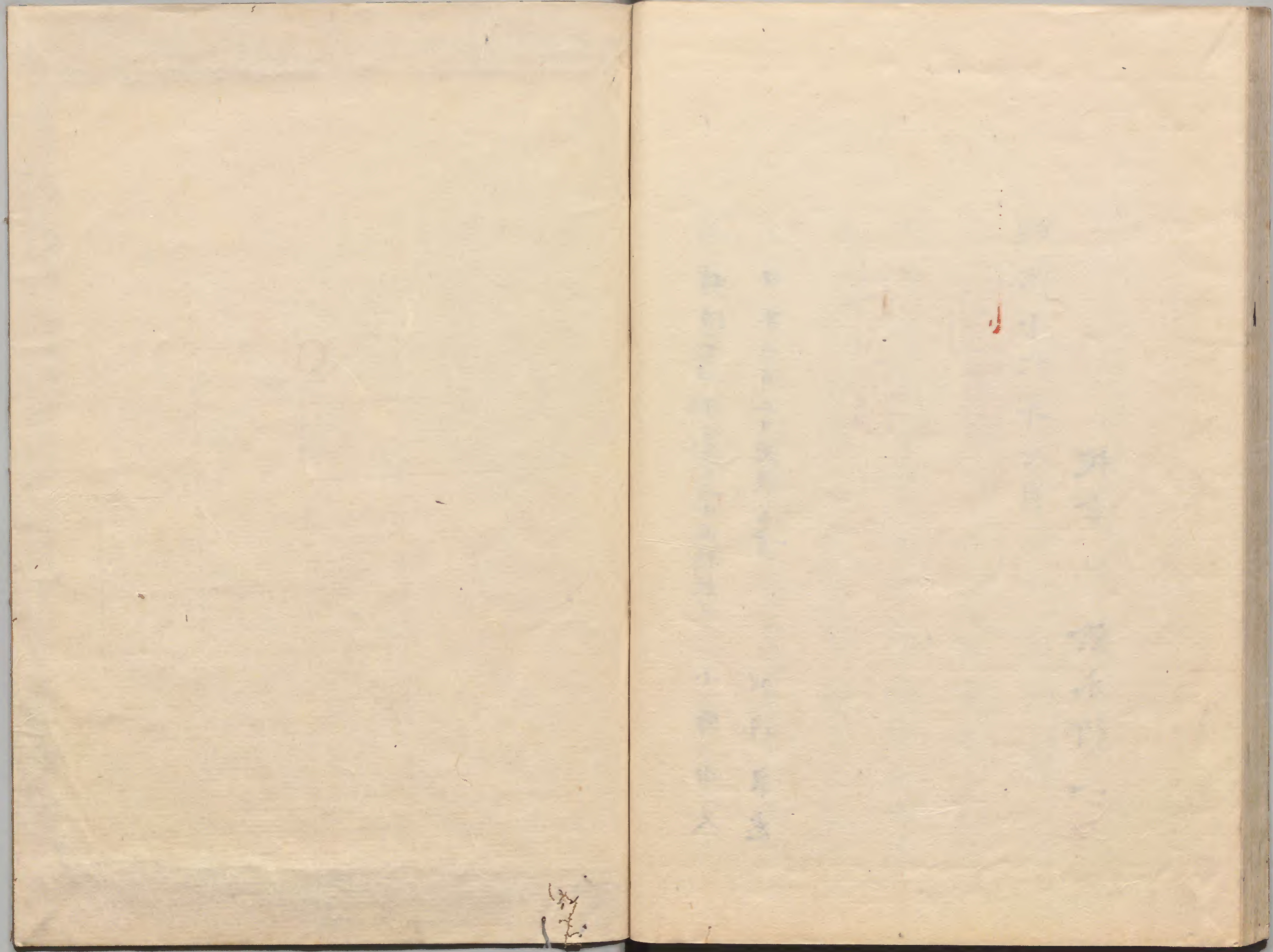
明治十六年七月

校合

鈴木行一







Handwritten mark or signature at the bottom center of the left page.



