

虫譜圖說

十二

和書門
四三一九〇
一三六函
一四架
一二册

庫文閣内
和書
四三一九〇
一二册
一九七函
三架

内閣文庫
番號 和 43190
册數 12 (12)
函號 197 89

博物



A 1 2 3 4 5 6 M 8 9 10 11 12 13 14 15 B 17 18 19

Kodak Gray Scale



© Kodak, 2007 TM: Kodak





龍盤魚

蠅

龍子

山龍子

十二時蟲

守宮

麗龍

鱗蟲類上

蟲譜圖說卷之十二

イモリ

クロカナヘビ

狸々カナヘビ

シマカナヘビ

カナヘビ

シマトカゲ

イモリ
ヤモリ

龍類二十六種

鮫鯉

石龍子

石龍

蛇鱗母

小龍子

大ヤモリ

青トカゲ

大カナヘビ

茶シマカナヘビ

薄茶カナヘビ

アヲカナヘビ

明治十三年原求

六二九四番

蠃蜥

白井モリ

ウシナンサウ

黒魚

サンショノウラ

蛤蚧

赤イモリ

一種

鮠魚

鱗虫類下

蛇類二十一種

蛇蛇

ヘビノヌケカラ

蟬蛇

ウワバミ

白花蛇

烏蛇

風稍蛇

金蛇

キヘビ

銀蛇

白ヘビ

水蛇

泥蛇

ヌマヘビ

一種

ツチムクリ

黄領蛇

ヤシラミ

アヲダイシヤウ

赤棟蛇

ヤマカ、チ

河原蛇

蝮蛇

マムシ

赤真蛇

紅蛇

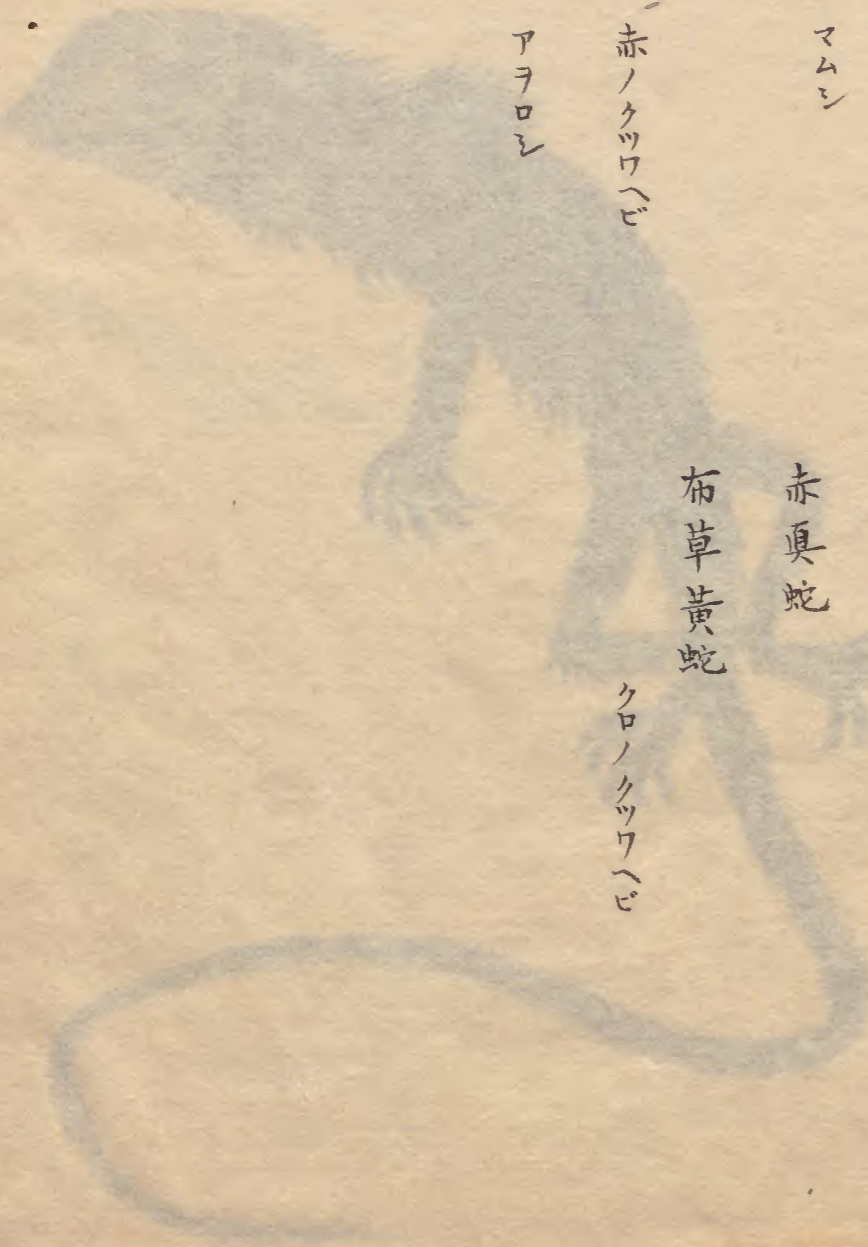
布草黄蛇

虺

赤ノクツワヘビ

クロノクツワヘビ

アヲロシ



蟲譜圖說卷之十二

鱗蟲類上

鼉龍



Faint, illegible text or bleed-through from the reverse side of the page, appearing as ghostly characters and lines.

釋名 鮫魚 土龍

集解 頌曰今江湖極多似守宮鮫鯉輩而長一二丈背尾俱有鱗甲夜則鳴吼舟人畏之

此未々其真物ヲ見タルコトナシ和産アルヤ未々聞カズ鳩溪平賀編輯スル所ノ物類品隲圖スル蠻産以藥水蓄フル者ヲ馮シテ其不足ヲ補フ

鮫鯉

釋名

龍鯉

穿山甲

石鮫魚

集解

弘景曰形似鼃而短小又似鯉而有四足黑色能陸能水日中出岸張開鱗甲如死狀誘蟻入甲即閉而入水開甲蟻皆浮出因接而食之

此亦和産アルヲ聞カズ舶来ノ穿山甲ハ今多クアレハ見ルコトアレト未々真ノ生物ヲ見ザレバ其全圖ヲ得ルヲ待テ其欠ケタルヲ補ナラン

守宮

イモリ
ヤモリ



ヤモリ



釋名 壁宮 壁虎 蝎虎 蟪蛄 蟪蛄
集解 時珍曰守宮處々人家墻壁有之狀如蛇醫而灰黑色
扁首長頸細鱗四足長者六七寸亦不聞噬人

十二時蟲



一名 避役

附錄 時珍曰十二時蟲生人家籬壁樹木間守宮之類也大
小如指狀同守宮而腦上連脊有肉鬣如冠噴長頸長足身青色

大者長尺許尾身等齒人不可療竊按陶弘景言石龍五色者為
 蜥蜴陸佃曰蜥蜴十二時變易故得易名若然則此蟲亦蜥蜴矣
 而生籬壁間蓋五色守宮爾

石龍子

トカゲ



集解

弘景曰形小而五色尾青碧可愛者為蜥蜴並不螫人

○時珍曰生山石間正與石龍山龍之名相合



釋名

山龍子

泉龍

石蜴

蜥蜴

豬婆蛇

集解 頌曰生山石間形小而五色尾青碧可愛者不螫人者
 ○夏月人家墻壁及ヒ^{イシ}砌石ノ邊ニ徐行レ蠅蜘蛛ヲ捕ヘテ食
 ヒ人ヲ見テ驚キ逃ス又人ヲ螫サズ身蛇ニ似テ小サク四足
 長サ六七寸青黑色尾最モ青碧色ナル者
 ヲ青トカゲト名ク最モ毒アリ其尾物觸
 レハキレテハ子ヲトル



集解 頌曰似蛇醫尾長生山石間者曰石龍
 向陽ノ石間ニ生ス身蛇ニ似テ四足黑色ニ黄ノ三縱道アリ
 尾碧色ノ光澤アリ長サ六七寸其走ル疾シ猫好シテ捕ヘテ
 食フ

龍子 カナヘビ



蛇舅母
大カナヘビ



一名

蛇舅

蟾醫

蛇師

水蜥蜴

蟾蜍



シマカナヘビ身ノ形リ石龍子ニ似テ長サ四寸五分二
足各五爪鱗細カニレテ鼠色ト黒ト相錯ル背ニ白茶ノスジ
アリ其左右深黒漆ノ如シ其左右茶スジアリ其外ハ深黒細
スジアリ其外ハ薄白茶ノ細筋一道アリ其兩脇ニ當ツテ深

黒ノ太トスジアリ其外ハ白茶ノ細スジアリ其ヨリ腹ニ至
 ル亀甲形ノ白茶鱗模ニ九並ヒアリ足ヨリ下ハ五並ヒナリ
 腹ハ尾ニ至ルマテ薄白鼠色ニ少シ赤ミアリ指ノ腹ニ細瘤
 多シ章魚
 ノ瘤ノ如シ



一名 五步蛇

一種山野草深キ處ニアリ人ヲ見テ甚夕驚キニケ走ル者ヲ
 シ、蟲ト云



是亦草間水上ニ走リ飛ンテ蟲ヲ捕ヘテ食フ別ニ類アルニ

アラズカサヘビノ中ニテ丹紅ナルヲ異トス



集解 弘景曰其類有四種形大而純黃者為蛇醫母亦名蛇

舅不入藥用似蛇醫而形小尾長見人不動者為龍子



千蟲譜云蜥蜴一種カサヘビ形瘦テ長シ水ノ枝ヲツタハリ
走ルコト速カナリ道灌山ニ産ス尋常ノ石龍子尾ノ紫翠ニ
シテ美ナル者ハ庭際石垣ニノミ住テ走ルト疾速ナレド水

枝ノ上へ走ルコトナレ此物ト異ナリ古今註ニ蝮蛇一名龍
子善上樹捕蟬食之甚夕長而テ細キ者是ナリ



卵



夏大水ノ皮ニ卵ヲ産ヌ葦麻子ノ大ニレテ淡黒色小黒點ア

龍盤魚

リ三十日ニレテ裂ケテ蝮蛇出



一名 龍盆魚

梅園子畫帖云井中水溝ニ生ス土人之ヲ惡マズ毒ナシト云
フ井中ニ居ル故井守リト云

小龍子



鎮江府志云茅山池中有小龍子狀類蜥蜴腹下朱書若符篆蓋
靈物也

此蟲近郊處々池澤中皆産ス形々ハ蜥蜴ニ似テ脊黒腹正赤
鱗甲ナシ好テ交ル俚人以テ媚藥トス



享和甲子初夏金魚ヲ過賣スル者齎レ来ルヲ見ル其生物熟見シテ寫シ蓄ク者ヲ見ワス

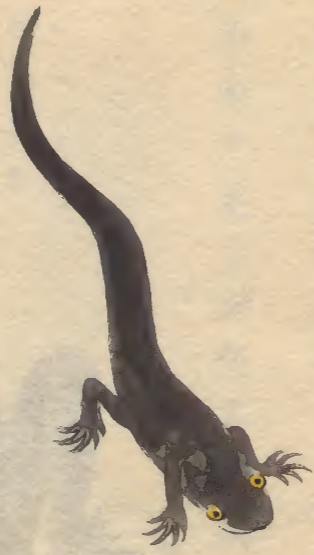
紅蟾蜍



寒泉子藏スル所蟲類圖ニ載スル紅蟾蜍註ニ云全躰純赤者

稀所得文化三丙寅三月十五日親視而為奇品姑圖以示同好君子赤者背上

蟾蜍



一名

壁虎

相平物

螭虎

雅通

屋角蛇

外科百

地塘

蟲附方

集解

弘景曰一種綠蘿壁狀小色黑者為蟾蜍言螫人必死

亦未聞中之者

蛤蚧



釋名 蛤蚧 僂蟾

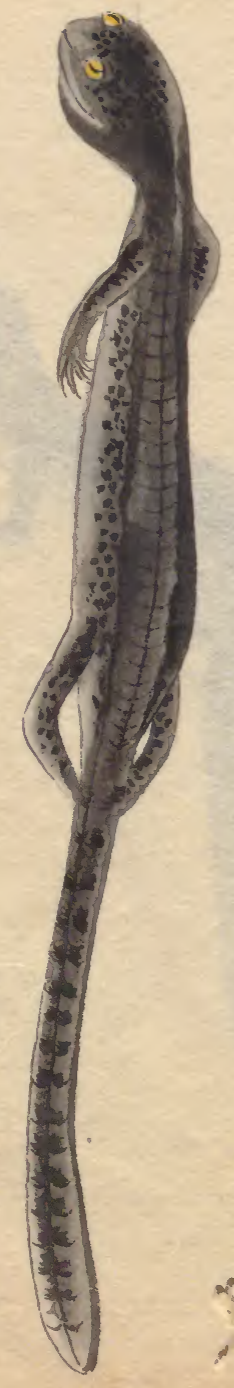
集解 禹錫曰按嶺表錄異云蛤蚧首如蝦蟆背細鱗如蠶子

土黃色身短尾長多巢榕樹

是レ木々其真ヲ見ズ物類品隲圖藥水ヲ用テ貯フル者ヲ今

是ニ出ス

ウナンソウ



寒泉子蟲譜ニ載スルモノ羽州秋田郡香山寺ノ清水中ノ産
ウナンソウヲ以テ先輩蛤蚧ニ充ルモノ疑フテクハ是ナル

ベシ蛤蚧和産ナシ信州木曾山溪産スル者形大ニ色黒シ



赤赭色腹下丹朱鮮紅可愛取比尋常則稍小也

黒魚・サンショノウヲ



物理小識云聞高山源有黒魚如指大其鄰即皮四足調粥治小兒疳

釋名

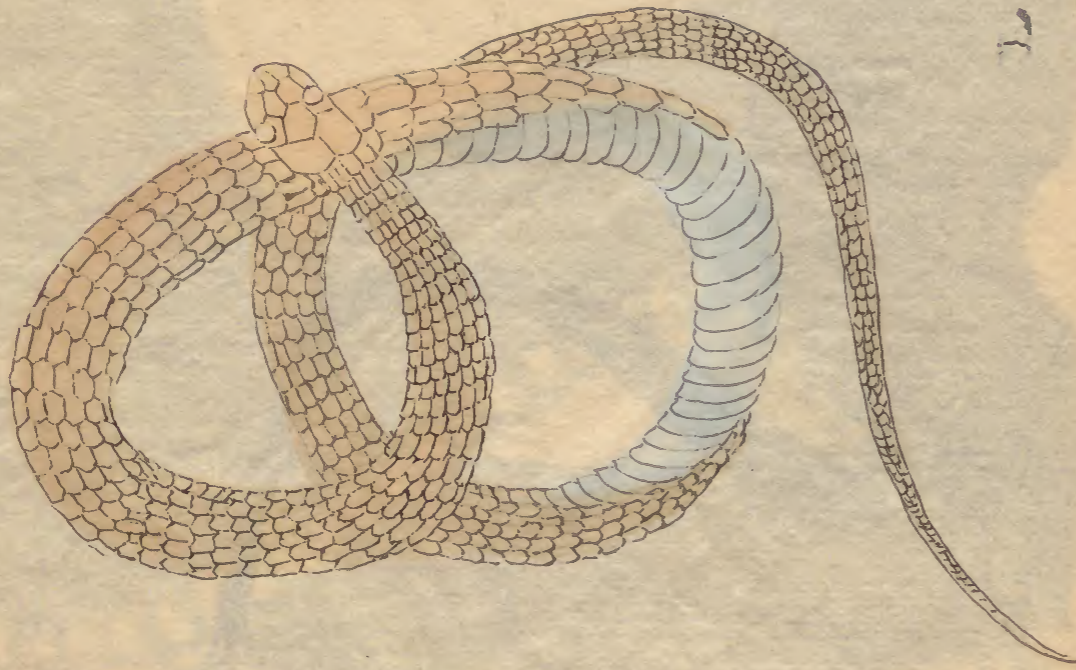
蛇皮

蛇殼

龍退

龍子皮

龍子衣



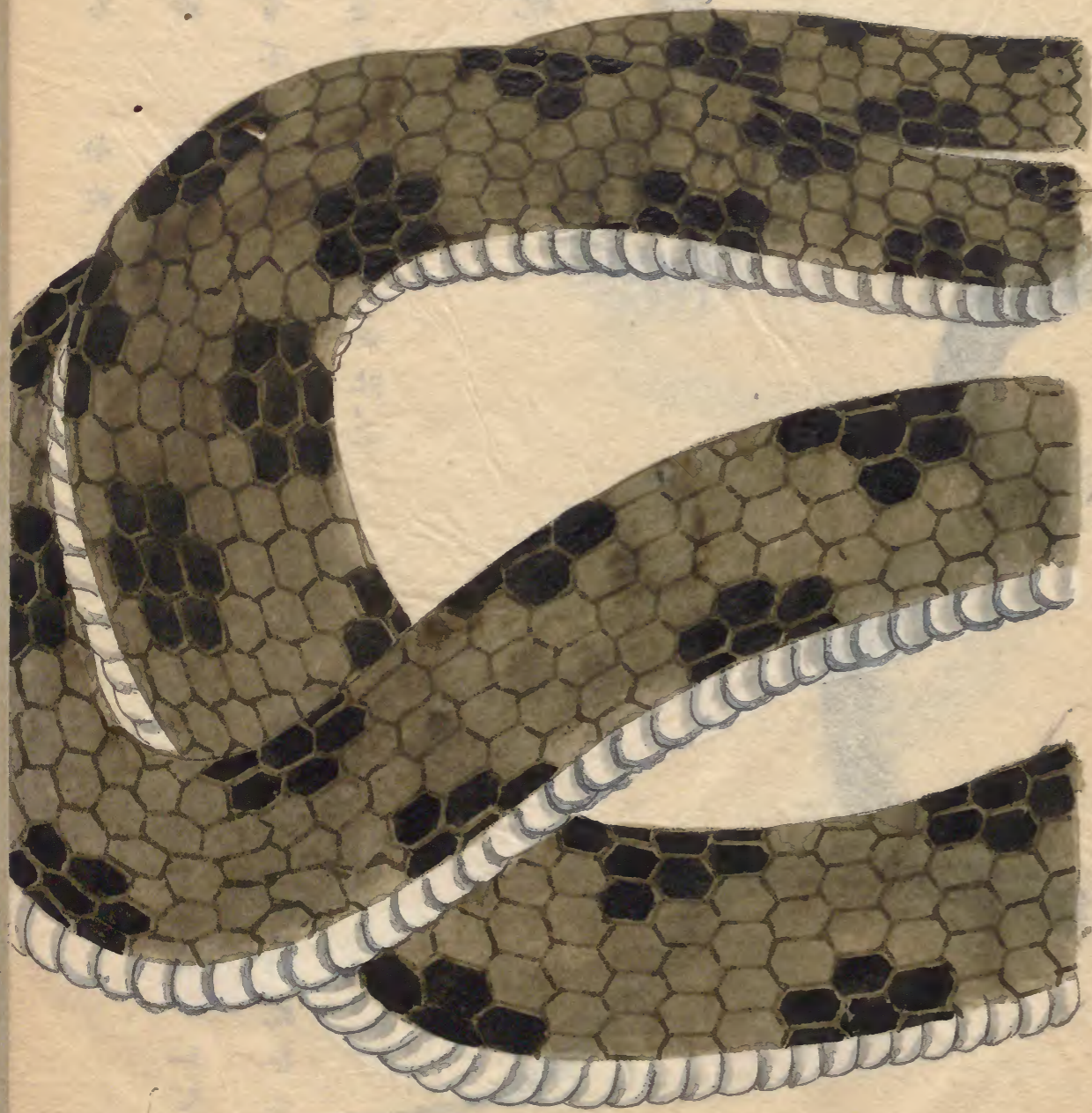
蛇蛻

ヘビノヌケカラ
ヘビノモヌケ

鱗蟲類下

鯢魚



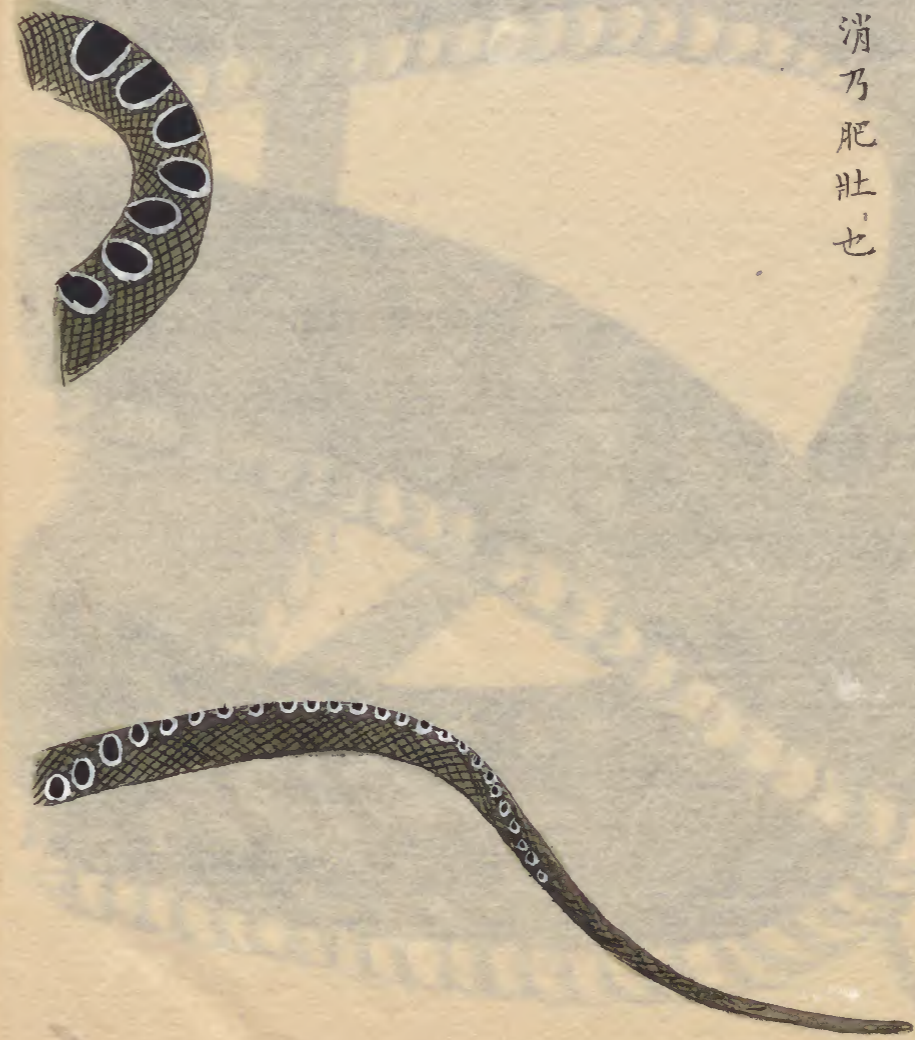


蚺蛇

弓皮 蛇符 蛇筋
集解 弘景曰草中少見虺蝮蛇惟有長者多是赤蝮黃領輩
其不可辨但取石上完全者為佳



白花蛇



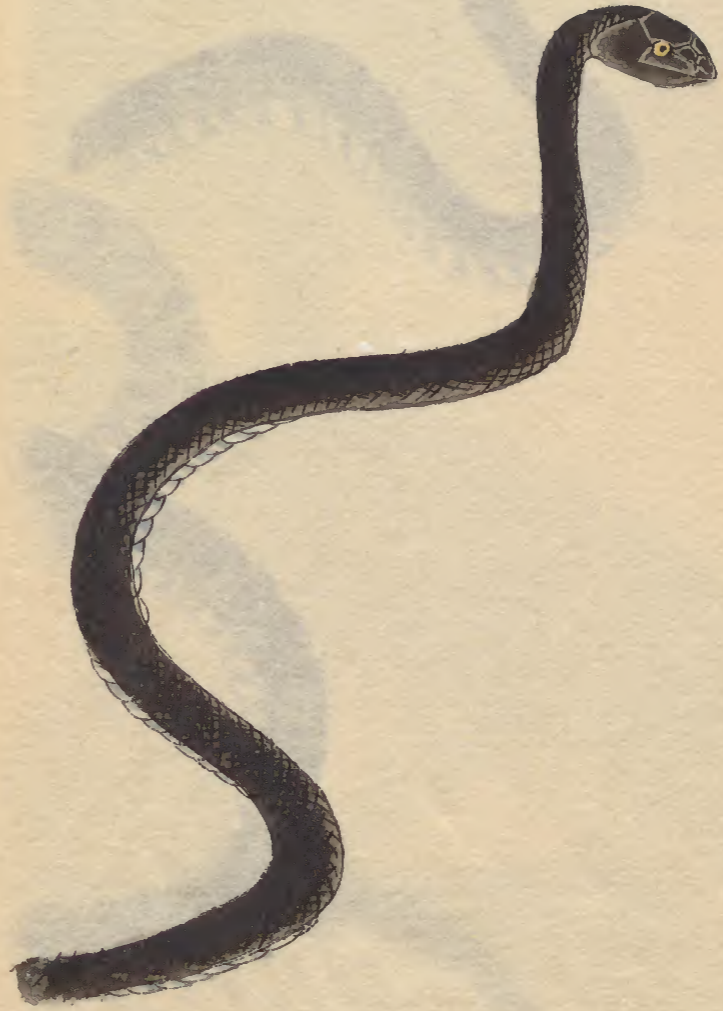
釋名 南蛇 埋頭蛇

集解 時珍曰按劉恂錄異記云蚺蛇大者五六丈圍四五尺

小者不下三四丈身有斑紋如故錦纈春夏于山林中伺鹿吞之

蛻遂羸瘦待鹿消乃肥壯也

烏蛇



釋名

烏梢蛇

黑花蛇

集解

志曰烏蛇生高洛山背有三稜色黑如漆性善不噬物

江東有黑梢蛇能纏物至死亦以類也



風稍蛇



弘化三丙午ノ初秋礫川ヲ過ル人多ク足ヲ止メテ往ク能ハ
ズ何事ナルヤト行人ニ問フ行人答テ曰今朝余此路ニテ見
ル處ノ犬ト蛇ノ争今ニ到テ尚ホ決セズト云吾近ク立寄テ
見ル犬ハ獒犬種ノ白質ニ黒班ノ大犬ナリ蛇纒カ三尺ニ過
キザル小蛇ナリ犬蛇ヲ咬ントスレバ蛇進ミ嚙テ紅舌ヲ出
ス犬恐レテ退ク二三尺蛇亦追ハズ目ヲ張テ疾視ル蛇犬ニ
向ハントスレド猶豫シテ敢テ進マズ如是キヲ數十度ニ滿
ツ余モ亦東橋ニ至リ用終リテ歸ル途尚ホ前ノ如シ其刺ヲ
察スルニ終日ニ近レ又是ヲ止メ其蛇ヲ熟見スルニ烏稍蛇
ニ似テ黒黄質黒ノ方丈斑アリ其勢ヒ花蛇黄領ノ類ニ非ス
必ズ毒蛇ニシテ犬其氣ニ中リ却行スルト見ヘリ日斜而犬

金蛇

棄テ去ル蛇亦草間ニ入ル奇怪ナルコトナレバ寫生レテ後
人ニ示ス



銀蛇



釋名

金星地簪

銀蛇亦名錫蛇

集解

頌曰金蛇大如中指長尺許常登木飲露体作金色照

日有光○白者名銀蛇

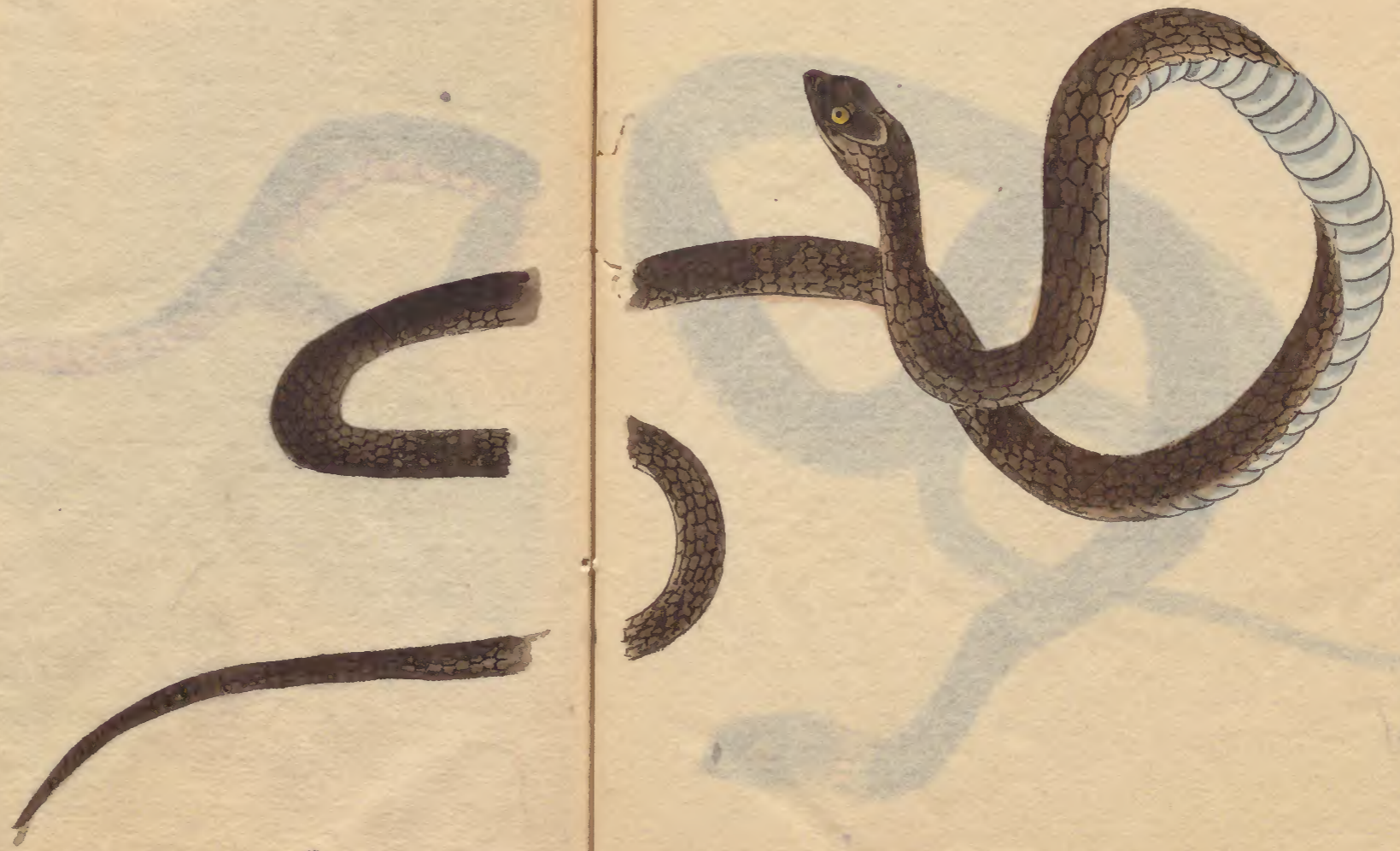
水蛇



釋名 公蠮蛇

集解 時珍曰水蛇所
在有之生水中大如
蟬黃黑色有鱗文
雷人不甚毒

泥蛇
又マヘビ



集解 時珍曰水中又有一種泥蛇黑色穴居成群鬻人有毒
與水蛇不同

フナムクリ

長蝦





黄
蛇

ヤシ
ラ

釋名

黃喉蛇

桑根蛇

山辣

臺灣府志

集解

時珍曰多在人家屋間吞鼠子雀雛者黃領黃黑相間
喉下色黃大者近丈皆不甚毒丐渴多養為戲弄死即食之

此蛇甚多人皆知ル處ノ俗ニアヲダイシヤウト呼フ者ナリ
身ノ長サ頭ヨリ尾先キニ至ル七尺餘回リ太トサ三寸八分
周圍リ頭尾細ク尾先キ尖ル脊淡黒ノ筋レ三通リアリ頭ノ
方三分ホドウスクロキ龜甲紋アリ大サ鱗四ツヲ圍ム尾ノ
方ハウスクシテ見ヘズ又兩腹ニウスクロノ斑アリ腹ニ黒
斑アリ上ハ少ナク下ハ多シスベテ雲母色光リアリ又シ
クウ色ニ青ミヲ帯ビタル光リアリ鱗毎ニ中央豎スジアリ
少シ高シ又小ナル者モアリ

アヲダイシヤウ

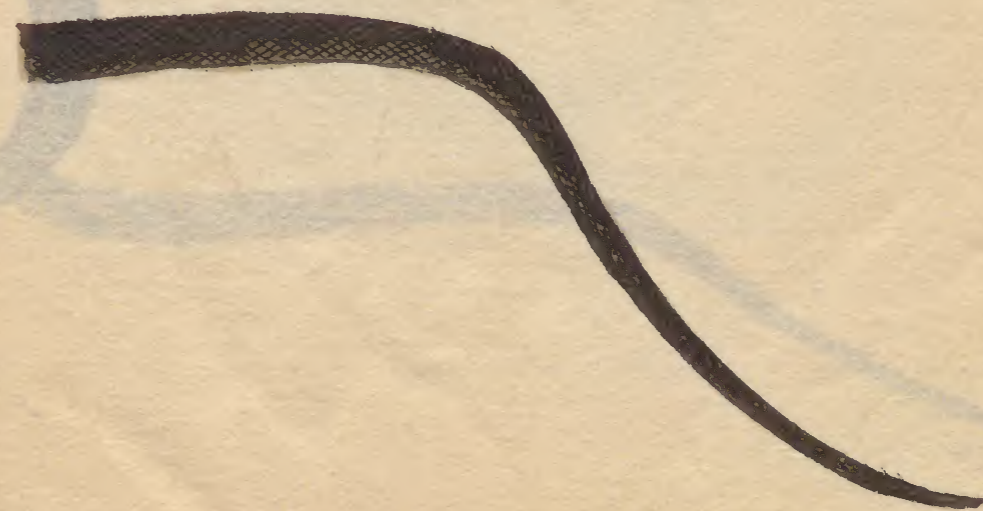




赤棟蛇

ヤマカ、チ
エツキクチナワ

ヤマカ、シ



河原蛇
大倭
本草



蝮蛇

マムシ

赤真蛇
川越血
留法



蝮蛇集解

頌曰頭扁口尖

頭斑身赤文斑人犯之頭足貼着草行不慎

紅蛇

日バカリ



布草黄蛇 奉寧縣志

嘉永壬子季秋下高田

荒井山ノ産得而寫真ス

ル者身ノ長サ一尺フトサ

筆ノ軸ニ比スレバ太トシ細鱗ニシテ尾先尖ル總身褐色ニ

シテ四ノ黒道アリ腹桃花色肩少シ黒點アリ眼赤ク瞳黒シ



虺

赤ノクツワヘビ 蝦夷

常ニ其尾ヲ豎ル二三寸草ノ間ヨリ出ス諸鳥誤テ是ニ觸ルトキハ捕ヘテ之ヲ食フ有大毒亦赤真蛇ノ類也



一名

土虺

集解 時珍曰郭璞曰蝮蛇惟南方有之細頭大頭魚尾鼻上
有鐵錦文如綬文大者長七八尺他則所在有之俗呼土虺與地
同色蓋腹長大虺短小自不難辨

クロノクツワヘビ



アヲロシ
長蝮



蝦夷産物記云此蛇長廿二三尺ヨリ大ナル者丈餘ニ至ル圍
リ一尺餘脊甲青色腹亦淡紅ノ皺文アリ行ク遅シ人ヲ害セ

ズ

千歳蝮 未詳

一名 望板婦 搗衣杵

竹根蛇 未詳

一名 月蝮蛇

鳩尾蛇 未詳

菜花蛇

集解 長大黄綠色

此蛇人ヲ害セズト前條蝦夷産物記ニ言フアヲロシカ未詳

