

茶書

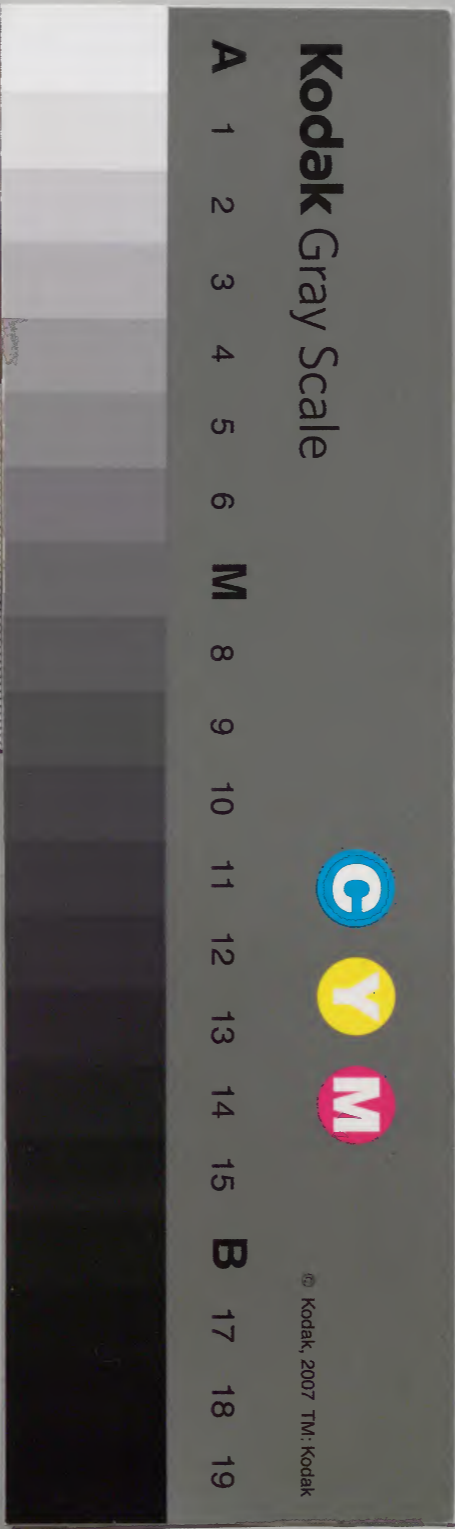


漢書門			
二六七九	一五四	五	類
號	函	冊	架

茶解
蒙史上下
別紀摘録

内閣文庫			
二六七九	二〇六	五	類
號	函	冊	架

内閣文庫	
番號	漢 2679
冊數	5 (4)
函號	306 270



綴じ部(喉部分)の文字など開きが不鮮明な箇所あり

茶解跋

淺草文庫

家孝廉兄有茶圃在桃花源西巖幽奇別一天
地珠玉其類莫能辨識其名所產茶實用蒸法
如吟茶帶知有炒焙揉揆之法予理郵日始游
松蘿山親見方長老製茶法甚具予手書茶僧
卷贈之歸而傳其法故山中人弗習也中歲
自祠部出偕高君訪太和輒入吾里偶納涼城
西莊稱姜家山者上有茶數株翳叢薄中高君
手撷其芽數升旋沃山莊鑪炊松茅活火且炒

茶解跋

三

且揉得數合馳獻先計部餘命童子汲溪流烹
之洗盞細啜色白而香彷彿松蘿等自是吾兄
弟每及穀雨前遣幹僕入山督製如法分藏董
董邇年榮邸中益稔茲法近採諸梁山製之色
味絕佳乃知物不殊顧腕法工拙何如耳予晚
節嗜茶益癖且益能別澗淄覺舌根結習未化
于從溼塞通品諸水得城隍北泉自巖隙中淅
瀝如綫漸出輒澆然迸流嘗之味甘冽且厚寒
碧沁人卽弗能顏行中冷亦庶幾昆龍泓而季
蒙惠矣日汲一盞供博士鱸茗必松蘿始御弗
繼則以天池顧渚需次焉頃從臯蘭書郵中接
高君八行兼寄茶解自明州至亟讀之語語中
倫法法入解贊皇失其鑒竟陵禡其衛風旨冷
冷儵然人外直將蓮花齒頰吸盡西江洗滌根
塵妙證色香味三昧無論紫茸作供當拉玉版
同叅耳予因追憶西莊採啜啜笑時一彈指十
九年矣予疲暮尚逐戎馬不耐臆鄉潼酪賴有
此家常生活顧絕塞名茶不易致而高君乃用

此為政中隱山足以茹真卻老子實妬之更上
何時盤礴相對倚聽松濤口津津林壑間事言
之色飛予近築瀝園作瀝息計饒陽阿爽塏稅
茶歸當手茲編為善知識亦甘露門不二法也
昔白香山治池園洛下以所獲穎川釀法蜀客
秋聲傳陵之槩弘農之石為快惜無有以茲解
授之者予歸且習禪無所事釀孤桐惟石夙故
畜之今復得茲視白公池上物奢矣率爾書報
高君志蘭息心賞時

萬曆壬子春三月武陵友弟龍膺君御雨書

當雁行虎丘因思制度有古人意慮所不到而今始精備者如席地團扇以冊易卷以墨易漆之類未易枚舉卽茶之一節唐宋間研膏蠟面京抵龍團或至把握纖微直錢數十萬亦珍重哉而碾造愈工茶性愈失矧襍以香物乎曾不若今人止精於炒焙不損本真故桑苧茶經第可想其風致奉爲開山其春碾羅則諸法殊不足做余嘗謂茶酒二事至今日可稱精妙前無古人此亦可與深知者道耳

茶解敘

羅高君性嗜茶於茶理有縣解讀書中隱山手著一編曰茶解云書凡十日一之原其茶所自出二之品其茶色味香三之程其菑植高低四之定其採摘時候五之撫其法製焙炒六之辨其收藏涼燥七之評其點滲緩急八之明其水泉甘冽九之禁其酒果腥穢十之約其器皿精粗爲條凡若干而茶助於是乎勒銘矣其論審而確也其詞簡而覈也以斯解茶非眠雲跂石

人不能領略高君自述曰山堂夜坐汲泉烹茗
至水火相戰儼聽松濤傾瀉入杯雲光瀲灩此
時幽趣未易與俗人言者其致可挹矣初予得
茶經茶譜茶疏泉品等書今于茶解而合璧之
讀者口津津而聽者風習習渴悶既涓榮衛斯
暢予友聞隱鱗性通茶靈早有季疵之癖晚悟
禪機正對趙州之鋒方與裒輯茗笈持此示之
隱鱗印可曰斯足以爲政于山林矣
萬曆己酉歲端陽日友人屠本峻撰

原

鴻漸志茶之出曰山南淮南劍南瀟東黔州嶺
南諸地而唐宋所稱則建州洪州穆州惠州綿
州福州雅州南康婺州宣城饒池蜀州潭州彭
州袁州龍安涪州建安岳州而紹興進茶自宋
范文虎始余邑貢茶亦自南宋季至今南山有
茶局茶曹茶園之名不一而止蓋古多園中植
茶沿至我朝貢茶爲累茶園盡廢第取山中
埜茶聊且塞責而茶品遂不得與陽羨天池相

抗矣余按唐宋產茶地重重如前所稱而今之
虎丘羅峽天池顧渚松蘿龍井雁蕩武夷靈山
大盤日鑄諸有名之茶無一與焉乃知靈草在
在有之但人不知培植或踈于制度耳嗟嗟宇
宙大矣

經云一茶二檟三葭四茗五薺精粗不同總之
皆茶也而至如嶺南之苦登玄嶽之騫林葉蒙
陰之石蘚又各爲一類不堪入口

研北志云交趾登茶如綠

苔味辛烈而不言其苦惡要非知茶者

茶六書作茶爾雅本草漢書茶陵俱作茶爾雅
註云樹如梔子是已而謂冬生葉可煮作羹飲
其故難曉

品

茶須色香味三美具備色以白爲上青綠次之
黃爲下香如蘭爲上如蠶豆花次之味以甘爲
上苦澁斯下矣

茶色貴白白而味覺甘鮮香氣撲鼻乃爲精品
蓋茶之精者淡固白濃亦白初潑白久貯亦白

味足而色白其香自溢三者得則俱得也近好事家或慮其色重一注之水投茶數片味既不

永

茶難於香而燥燥之一字唯真峽茶足以當之故雖過飲亦自快人重而溼者天池也茶之燥溼由于土性不繫人事

茶須徐啜若一吸而盡連進數杯全不辨味何異傭作盧仝七碗亦興到之言未是實事

山堂夜坐手烹香茗至水火相戰儼聽松濤傾瀉入甌雲光縹渺一段幽趣故難與俗人言

藝

種茶地宜高燥而沃土沃則產茶自佳經云生爛石者上土者下野者上園者次恐不然

秋社後摘茶子水浮取沉者略晒去溼潤沙拌藏竹篾中勿令凍損俟春旺時種之茶喜聚生先治地平正行間疎密縱橫各二尺許每一坑下子一掬覆以焦土不宜太厚次年分植三年

便可摘取

茶地斜坡爲佳聚水向陰之處茶品遂劣故一
山之中美惡相懸至吾四明海內外諸山如補
陀川山朱溪等處皆產茶而色香味俱無足取
者以地近海海風鹹而烈日人面受之不免顛顛
而黑况霧草乎

茶根土實草木雜生則不茂春時薙草秋夏間
鋤掘三四遍則次年抽茶更盛茶地覺力薄當
培以焦土治焦土法下置亂草上覆以土用火
燒過每茶根傍掘一小坑培以升許須記方所
以便次年培壅晴晝鋤過可用米泔澆之

茶園不宜雜以惡木惟桂梅辛夷玉蘭蒼松翠
竹之類與之間植亦足以蔽覆霜雪掩映秋陽
其不可蒔芳蘭幽菊及諸清芬之品最忌與菜
畦相逼不免穢汗滲漉滓厥清真

採

雨中採摘則茶不香須晴晝採當時焙遲則色
味香俱減矣故穀雨前後最怕陰雨陰雨寧不

採久雨初霽亦須隔一兩日方可不然必不香
美採必期于穀雨者以太早則氣未足稍遲則
氣散入夏則氣暴而味苦澁矣

採茶入簞不宜見風日恐耗其真液亦不得置
漆器及瓷器內

製

炒茶鑪宜熱焙鑪宜溫凡炒止可一握候鑪微
炙手置茶鑪中札札有聲急手炒勻出之箕上
薄攤用扇搨冷略加揉接再略炒入文火鑪焙
乾色如翡翠若出鑪不扇不免變色

茶葉新鮮膏液具足初用武火急炒以蕪其香
然火亦不宜太烈最忌妙製半乾不於鑪中焙
燥而厚罨籠內慢火烘炙

茶炒熟後必須揉接揉接則脂膏鎔液少許入
湯味無不全

鑪不嫌熟磨擦光淨及覺滑脫若新鑪則鐵氣
暴烈茶易焦黑又若年久鏽蝕之鑪卽加磋磨
亦不堪用

炒茶用手不惟勻適亦足驗鑄之冷熱

薪用巨榦初不易燃既不易熄難于調適易燃
易熄無逾松絲冬日藏積臨時取用

茶葉不大苦澁惟梗苦澁而黃且帶草氣去其
梗則味自清澈此松蘿天池法也余謂及時急
採急焙卽連梗亦不甚爲害大都頭茶可連梗
入夏便須擇去

松蘿茶出休寧松蘿山僧大方所創造其法將
茶摘去筋脉銀鈔妙製今各山悉倣其法真僞
亦難辨別

茶無蒸法惟岍茶用蒸余嘗欲取真岍用炒焙
法製之不知當作何狀近聞好事者亦稍稍變
其初制矣

藏

藏茶宜燥又宜涼溼則味變而香失熱則味苦
而色黃蔡君謨云茶喜溫此語有疵大都藏茶
宜高樓宜大甕包口用青箬甕宜覆不宜仰覆
則諸氣不入晴燥天以小瓶分貯用又貯茶之

茶解
器必始終貯茶不得移爲他用小瓶不宜多用
青箬箬氣盛亦能奪茶香

烹

名茶宜瀹以名泉先令火熾始置湯壺急扇令
涌沸則湯嫩而茶色亦嫩茶經云如魚目微有
聲爲一沸沿邊如涌泉連珠爲二沸騰波鼓浪
爲三沸過此則湯老不堪用李南金謂當用背
二涉三之際爲合量此真賞鑒家言而羅大經
懼湯過老欲於松濤澗水後移瓶去火少待沸
止而瀹之不知湯旣老矣雖去火何裨耶此語
亦未中竅

峴茶用熱湯洗過擠乾沸湯烹點綠其氣厚不
洗則味色過濃香亦不發耳自餘名茶俱不必
洗

水

古人品水不特烹時所須先用以製團餅卽古
人亦非遍歷宇內盡嘗諸水产品其次第亦據所
習見者耳甘泉偶出于窮鄉僻境土人或藉以

飲牛滌器誰能省識卽余所歷地甘泉徃徃有
之如象川蓬萊院後有丹井焉晶瑩甘厚不必
淪茶亦堪飲酌蓋水不難于甘而難于厚亦猶
之酒不難于清香美冽而難于淡水厚酒淡亦
不易鮮若余中隱山泉止可與虎跑甘露作對
較之惠泉不免徑庭大凡名泉多從石中迸出
得石髓故佳沙潭爲次出於泥者多不中用宋
人取井水不知井水止可炊飯作羹淪茗必不
妙抑山井耳

淪茗必用山泉次梅水梅雨如膏萬物賴以滋
長其味獨甘仇池筆記云時雨甘滑溪茶煮藥
美而有益梅後便劣至雷雨最毒令人霍亂燥
雨冬雨俱能損人雪水充不宜令肌肉銷鑠
梅水須多置器于空庭中取之并入大甕投伏
龍肝兩許包藏月餘汲用至益人伏龍肝竈心
中乾土也

武林南高峰下有三泉虎跑居最甘露亞之真
珠不失下劣亦龍井之匹耳許然明武林人品

水不言甘露何耶甘露寺在虎跑左泉居寺殿
角山徑甚僻遊人罕至豈然明未經其地乎
黃河水自西北建瓶而東支流襍聚何所不有
舟次無名泉聊取克用可耳謂其源從天來不
減惠泉未是定論
開元遺事紀逸人王休每至冬時取冰敲其精
瑩者煮建茶以奉客亦太多事

禁

採茶製茶最忌手汗羝氣口臭多涕多沫不潔
之人及月信婦人

茶酒性不相入故茶最忌酒氣製茶之人不宜
沾醉

茶性淫易於染着無論腥穢及有氣之物不得
與之近卽名香亦不宜相襍

茶內投以果核及鹽椒薑橙等物皆茶厄也茶
採製得法自有天香不可方擬蔡君謨云蓮花
木犀茉莉玫瑰薔薇蕙蘭梅花種種皆可拌茶
且云重湯煮焙收用似于茶理不甚曉暢至倪

雲林點茶用糖則尤爲可笑

器

篔

以竹篾爲之用以採茶須緊密不令透風

竈

置鎚二一炒一焙火分文武

箕

大小各數箇小者盈尺用以出茶大者二尺用以攤茶揉按其上並細篾爲之

扇

茶出箕中用以扇冷或藤或箬或蒲

籠

茶從鎚中焙燥復於此中再總焙入甕勿用

紙襯

幌

用新麻布洗至潔懸之茶室時時拭手

甕

用以藏茶須內外有油水者預滌淨晒乾以

待

爐

用以烹泉或瓦或竹大小要與湯壺稱

注

以時大彬手製粗沙燒缸色者為妙其次錫

壺

內所受多寡要與注子稱或錫或瓦或汴梁

擺錫鈹

甌

以小為佳不必求古只宣成靖密足矣

挾

以竹為之長六寸如食筋而尖其末注中潑

過茶葉用此挾出

茶角

茶解

蒙史題辭

壺觴茗椀世俗不啻分道背馳自知味者視之
則如左右手兩相爲用缺一不可頌酒德贊酒
功著茶經稱水品合之雙美離之兩傷從所好
而溺焉孰若因時而迭爲政也吾師龍夫子與
舒州白力士鑄夙有深契而於淪茗品泉不廢
淨綠頃治兵湟中夷虜欵塞政有餘閒縱觀泉
石扶剔幽隱得北泉甚甘烈取所携松蘿天池
顧渚羅峇龍井蒙頂諸名茗嘗試之且著醒鄉