

原動力別

Table showing power generation statistics for 1903, categorized by year and type of power (water, steam, internal).

備考 二種以上ノ原動力ニ依ルモノハ主ナルモノニ據レリ

電氣力別

Table showing electricity generation statistics by capacity (50KW, 100KW, 500KW) and year.

昭和十一年末事業

Summary table for electricity generation statistics for 1903, including supply and demand.

備考 大正六年以前ノ合計數ガ他表ト異ナルハ他ヨリ受電セルモノニシテ其容量不明ノモノヲ削除セル爲ナリ

事業者數 (續)

Table showing the number of business operators in 1907, categorized by energy source and type of business.

事業者數

Table showing the number of business operators by capacity (1,000KW, 5,000KW, 10,000KW) and year.

種類別事業者數

Summary table for business operator statistics for 1907, including supply and demand.

地方別

Table showing electricity business, household use, and total counts for various regions in 1908. Columns include '地方' (Region), '電気事業' (Electricity Business), '自家用' (Household Use), and '合計' (Total). Rows list regions like 北海道, 山形, 新潟, etc.

資本金別

Table showing capital by amount (五萬圓未満, 五萬圓以上, etc.) from 1908 to 1911. Columns include '年次' (Year), '五萬圓未満', '五萬圓以上', '十萬圓以上', '五十萬圓以上', and '百萬圓以上'. Rows list years from 1908 to 1911 and a total row.

備考 1. 会社組織以外ノ事業及電気事業ノ副業トスルモノハ固定資本額ニ依ル 2. 鐵道省ヲ含マズ 3. 大正十一年以前ノ合計數ガ他表ト異ルハ支社、支店、營業所ヲ計上セザル爲ナリ 4. 昭和六年以前ノモノニハ電気事業者ニ電気ヲ供給スル事業ヲ含マズ

事業者數 (昭和十一年末)

Table showing the number of business operators by region in 1909. Columns include '地方' (Region), '電気事業' (Electricity Business), '自家用' (Household Use), and '合計' (Total). Rows list regions like 京大兵奈和, 山形, 新潟, etc.

事業者數

Table showing the number of business operators by capital amount (五百萬圓以上, 一千萬圓以上, etc.) from 1908 to 1911. Columns include '年次' (Year), '五百萬圓以上', '一千萬圓以上', '五千萬圓以上', '一億圓以上', and '合計'. Rows list years from 1908 to 1911 and a total row.

經營主體

Table showing business entity statistics for 1910, categorized by year (明治, 大正, 昭和) and entity type (公營, 私營, 計). Includes sub-categories like 縣營, 市營, 町營, 村營, 總數, 內開始, 未開始.

備考 1. 「町村組合營」中大正十一年以前ノ數字ハ「郡營」ノモノトス
2. 「公營」ノ計中ニハ國營(鐵道省)ヲ含ム
3. 「其ノ他」トシテ揚ダタル昭和十一年ノモノハ財團法人 1、組合 4、個人 7 トス

配當別

Table showing distribution statistics for 1910, categorized by year (明治, 大正, 昭和) and distribution type (一割五分以上, 一割二分以上, 一割以上, 八分以上, 五分以上, 五分未満, 無配當, 缺損, 其他, 合計).

備考 「其ノ他」中ニハ電氣事業ノ副業トスルモノ、資料不備ノモノ等配當率不明ノモノヲ掲グ。其數昭和十一年ニ於ケルモノハ前者

別事業數

Table showing business statistics for 1911, categorized by year (大正, 昭和) and business type (株式會社, 合資、合名會社, 其他, 計). Includes sub-categories like 總數, 內開始, 未開始.

事業者數

Table showing business operator statistics for 1911, categorized by year (大正, 昭和) and operator type (一割五分以上, 一割二分以上, 一割以上, 八分以上, 五分以上, 五分未満, 無配當, 缺損, 其他, 合計).

へ24、後者ハ8トス

27. 發電事業種類別

Table with columns: 年次, 供給, 鐵道, 特供, 供給及鐵道. Rows include years from 明治 36 to 昭和 11.

事業種類別

Table with columns: 年次, 供給, 鐵道, 特供, 供給及鐵道. Rows include years from 明治 36 to 昭和 11.

電力總發電力 (KW)

Table with columns: 特供及鐵道, 小計, 自家用, 合計, 年次. Rows include years from 明治 36 to 昭和 11.

水力發電力 (KW)

Table with columns: 特供及鐵道, 小計, 自家用, 合計, 年次. Rows include years from 明治 36 to 昭和 11.

事業種類別

Table with columns for year (年次), supply (供給), railway (鐵道), special supply (特供), and supply & railway (供給及鐵道). Rows include years from 1914 to 1924.

備考 火力トハ汽力、内燃力ヲ合ニタルモノノ總稱トス

原動力別

Table with columns for year (年次), water power (水力), steam power (汽力), and total (計). Rows include years from 1914 to 1924 and a summary for 1924.

備考 大正十三年以前ノ數字ガ前表ト計數ヲ異ニスルハ、本表ノ分ニハ豫備出力ヲ合マザルニヨル

火力發電力 (KW)

Table with columns for special supply & railway (特供及鐵道), small total (小計), home use (自家用), and total (合計). Rows include years from 1914 to 1924.

發電力 (KW)

Table with columns for internal combustion (内燃力) and total (合計). Rows include years from 1914 to 1924 and a summary for 1924.

地 別 力 動 原

電 氣 業 事

地 方	水 力			火 力			合 計		
	落 成	未 落 成	計	落 成	未 落 成	計	落 成	未 落 成	計
北 海 道	131,870	10,638	142,508	47,829	—	47,829	179,699	10,638	190,337
青 森	16,921	—	16,921	2,316	—	2,316	19,237	—	19,237
岩 手	52,972	3,435	29,497	6,424	—	6,424	32,396	3,435	35,831
宮 城	26,471	2,600	29,071	14,040	—	14,040	40,511	2,600	43,111
秋 田	29,205	—	29,205	2,785	—	2,785	31,990	—	31,990
山 形	34,454	3,150	37,604	411	—	411	34,865	3,150	38,015
福 島	202,313	234,788	437,101	16,750	16,000	32,750	219,063	250,788	469,851
新 潟	308,674	244,944	553,618	9,305	—	9,305	317,979	244,944	562,923
茨 城	11,476	2,648	14,124	100	—	100	11,576	2,648	14,224
朽 木	79,475	2,286	81,761	400	—	400	79,875	2,286	82,161
群 馬	214,613	111,521	326,134	—	—	—	214,613	111,521	326,134
埼 玉	6,417	3,200	9,617	97	—	97	6,514	3,200	9,714
千 葉	347	—	347	455	—	455	802	—	802
東 京	6,682	3,939	10,621	123,325	6,008	129,333	130,007	99,47	139,954
神 奈 川	39,784	—	39,784	306,800	70,000	376,800	346,584	107,704	362,770
山 梨	202,854	3,709	206,563	1,200	—	1,200	204,054	3,709	207,763
靜 岡	146,407	175,621	322,028	3,000	10,000	13,000	149,407	185,621	335,028
富 山	499,837	258,186	758,023	—	10,000	10,000	499,837	268,186	768,023
石 川	47,369	2,388	49,757	—	—	—	47,369	2,388	49,757
福 井	38,011	13,880	51,891	800	—	800	38,811	13,880	52,691
長 野	493,855	189,410	683,265	3,500	—	3,500	497,355	189,410	686,765
岐 阜	296,478	186,850	483,328	1,250	—	1,250	297,728	186,850	484,578
愛 知	56,948	486	57,434	145,242	73,000	218,242	202,150	73,686	275,836
三 重	6,155	—	6,155	9,200	—	9,200	15,355	—	15,355

發 別 力 動 原

年 次	水 力	汽 力	内 燃 力	合 計
大正 3	1,257,948,966	18,093,122	18,626,427	1,457,270,515
4	1,599,904,946	193,643,690	17,354,020	1,810,902,656
5	1,862,846,644	275,435,322	14,862,216	2,153,144,182
6	2,208,136,618	403,658,012	18,146,784	2,629,941,414
7	2,615,642,827	468,920,412	21,999,606	3,106,662,845
8	2,868,154,904	620,070,773	26,796,757	3,515,022,438
9	3,165,812,444	629,444,650	19,450,371	3,814,707,465
10	3,588,708,343	641,919,686	18,524,872	4,249,152,901
11	—	—	—	—
12	4,245,758,403	776,540,441	12,742,682	5,035,041,526
13	5,832,287,334	813,766,640	10,564,013	6,656,617,987

備 考 1 電氣事業者ノ發電電氣力量ノミトス、但シ昭和七年以前ノモノハ電氣事業者ニ電氣ヲ供給スル事業ノ分ヲ含マズ

方 別 發 電 力 (KW)

(昭和十一年末)

事 業 用

地 方	水 力			火 力			合 計		
	落 成	未 落 成	計	落 成	未 落 成	計	落 成	未 落 成	計
滋 賀	12,079	5,079	17,158	5	—	5	12,084	5,079	17,163
京 都	95,102	—	95,102	41,552	—	41,552	136,654	—	136,654
大 阪	802	—	802	262,500	20,000	282,500	263,302	20,000	283,302
兵 庫	9,061	7,216	16,277	560,307	76,000	636,307	569,368	83,216	652,584
奈 良	17,219	35,397	52,616	300	1,000	1,300	17,519	36,397	53,916
和 歌 山	16,532	9,740	26,272	23,776	—	23,776	40,308	9,740	50,048
德 島	31,817	6,650	38,467	11,000	—	11,000	42,817	6,650	49,467
高 知	38,763	7,187	45,950	5,240	—	5,240	44,003	7,187	51,190
鳥 取	17,574	21,830	39,404	1,000	—	1,000	18,574	21,830	40,404
島 根	13,947	10,195	24,142	17,203	7,000	24,203	31,150	17,195	48,345
岡 山	34,716	3,550	38,266	42,805	25,000	67,805	77,521	28,550	106,071
廣 島	56,252	1,800	58,052	70,900	—	70,900	127,152	1,800	128,952
山 口	18,045	1,580	19,625	76,515	—	76,515	94,560	1,580	96,140
香 川	—	40	40	12,910	175	13,085	12,910	215	13,125
愛 媛	27,149	8,800	35,949	43,144	2,000	45,144	70,293	10,800	81,093
福 岡	3,054	2,076	5,130	241,000	—	241,000	244,054	2,076	246,130
佐 賀	26,477	440	26,917	—	—	—	26,477	440	26,917
長 崎	782	260	1,042	7,785	10	7,795	8,567	270	8,837
熊 本	82,943	8,650	91,593	22,000	9	22,009	104,943	8,659	113,602
大 分	81,782	8,100	89,882	20	—	20	81,802	8,100	89,902
宮 崎	91,637	—	91,637	—	—	—	91,637	—	91,637
鹿 兒 島	53,268	3,030	56,298	4,748	60	4,808	58,016	3,090	61,106
神 戶	—	—	—	2,486	—	2,486	2,486	—	2,486
計	3,651,547	1,595,419	5,246,966	2,142,425	316,262	2,458,687	5,793,972	1,911,681	7,705,653

電 電 氣 力 量 (單位KWH)

年 次	水 力	汽 力	内 燃 力	合 計
大正 14	6,741,811,568	980,749,695	12,300,473	7,734,871,006
昭和 1	8,083,797,137	996,010,354	11,404,117	9,091,211,608
2	8,588,072,381	1,148,713,993	9,318,236	9,746,104,610
3	9,895,898,941	1,151,006,855	13,591,096	11,060,496,892
4	10,534,606,975	1,658,578,079	14,564,252	12,207,749,306
5	10,778,301,134	1,366,385,124	15,396,627	12,160,082,885
6	10,725,171,751	1,154,931,437	12,122,076	11,892,215,264
7	11,276,553,362	1,270,858,420	10,285,206	12,557,696,988
8	15,131,456,188	1,810,431,272	19,836,598	16,961,724,058
9	15,800,173,037	2,973,466,366	19,970,743	18,793,610,146
10	18,215,777,022	3,315,812,833	17,110,318	21,548,700,173
11	19,024,380,283	3,904,281,980	28,530,308	22,957,201,571

28. 電力別原動力

Table showing electricity generation statistics for 1918, categorized by year (明治, 大正, 昭和) and power source (水力, 汽力). Columns include '落成' (Completed), '未落成' (Not Completed), and '計' (Total).

備考 1. 電気事業者ノミノモニシテ自家用電気工作物施設者ノモノヲ含マズ 2. 昭和六年前ノモノニハ電気事業者=電気ヲ供給スル事業ノ分ヲ含マズ

出力別發

Table showing electricity generation statistics by output capacity (100KW未満, 100KW以上, 500KW以上, 1,000KW以上) for 1918, categorized by year (明治, 大正, 昭和).

昭和十一年末原動

備考 1. 電気事業者ノミノモニシテ自家用電気工作物施設者ノモノヲ含マズ 2. 認可最大出力=依ル、尙一部落成ノモノハ全出力=依ル

所發電所數

Table showing the number of power plants for 1919, categorized by year (明治, 大正, 昭和) and power source (内燃, 力). Columns include '落成' (Completed), '未落成' (Not Completed), and '計' (Total).

電所數

Table showing the number of power plants by capacity (5,000KW以上, 10,000KW以上, 50,000KW以上) for 1919, categorized by year (明治, 大正, 昭和).

29. 電
電線路巨長及支持物

Table with columns: 年次, 電線路巨長(杆), 支. Sub-headers include 總數, 內, 送電線, 配電線, 饋電線, 電車線, 地中線.

Table with columns: 年次, 電線路巨長, 特別高壓, 低壓及高壓, 架空線, 地中線.

- 備考 1. 電氣事業ノモノモノシテ自家用電氣工作物ヲ含マズ
2. 昭和七年前ノモノニハ電氣事業ニ電氣ヲ供給スル事業ノ分ヲ含マズ
3. 配電用變壓器容量中昭和七年前ノ數字ハKWヲ示スモノトス

線 路
並ニ配電用變壓器數

Table with columns: 持 物 數, 配電用變壓器, 直 長, 延 長, 年次. Sub-headers include 木 柱, 鐵 柱, 鐵 塔, 鐵筋コンクリート柱, 箇 數, 容 量 (KVA).

Table with columns: 長 (杆), 支持物數, 配電用變壓器, 年次. Sub-headers include 種類別内課, 合計ノ内, 總 數, 木 柱, 鐵 柱, 鐵 塔, 鐵筋コンクリート柱, 總 數, 總容量 (KVA).

電 線 路

年 次	電 線 延 長 (軒)					明治三十六年 ノ單位トセル 各年ノ指數
	低 壓	高 壓	特 別 高 壓	合 計	内 地 中 線	
明治 36	4,392.1	4,009.0	329.4	9,630.5	?	1.00
37	4,334.1	5,621.3	472.1	11,427.5	?	1.19
38	6,142.7	6,373.0	623.2	13,138.9	?	1.36
39	6,424.5	7,303.2	776.0	14,505.7	?	1.51
40	7,704.9	8,875.8	1,612.6	18,193.3	?	1.89
41	9,046.6	12,215.7	3,083.5	24,345.8	221.7	2.53
42	10,744.5	14,917.3	4,271.0	29,932.8	288.5	3.11
43	14,101.2	19,508.2	9,348.4	39,957.8	278.7	4.15
44	18,584.4	26,468.4	9,017.4	54,070.2	520.4	5.61
大正 1	26,115.8	39,676.0	14,020.4	79,821.2	1,226.3	8.28
2	33,900.8	52,384.4	17,428.6	103,713.8	2,229.4	10.76
3	45,528.4	69,177.4	24,011.1	138,466.9	2,875.8	14.38
4	52,754.5	79,926.8	25,789.6	158,470.9	3,116.0	16.46
5	63,433.5	93,670.8	28,630.9	185,735.2	3,196.0	19.29
6	75,010.4	107,661.2	32,737.1	215,408.7	3,318.9	22.20
7	84,227.9	118,084.0	33,899.9	236,211.8	3,480.0	24.60

年 次	電 線 路 回								
	低 壓 及 高 壓				特 別				
	總 數	架 空 線		地 中 線	總 數	架 空 線			
		低 壓	高 壓			3 3 KV 以 上	4 4 KV 以 上	5 5 KV 以 上	6 6 KV 以 上
昭和 9	414,197.5	221,515.2	192,682.3	4,903.4	53,077.5	8,959.9	2,289.6	2,145.1	10,898.5
10	416,851.2	224,958.3	191,892.9	4,947.4	54,316.7	9,220.9	2,341.0	1,874.6	10,811.5
11	427,187.3	230,009.5	192,135.7	5,042.2	56,089.4	8,971.6	2,261.8	2,339.3	10,944.8

回 線 延 長

年 次	電 線 延 長 (軒)					明治三十六年 ノ單位トセル 各年ノ指數
	低 壓	高 壓	特 別 高 壓	合 計	内 地 中 線	
大正 8	104,824.0	140,421.3	36,136.6	281,381.9	3,026.5	29.20
9	129,181.6	166,087.4	42,459.1	337,728.1	3,928.6	35.00
10	157,910.6	195,518.1	50,521.6	403,950.3	4,033.1	41.80
11	165,798.3	235,932.9	52,084.5	453,815.7	4,210.5	47.00
12	208,747.1	244,754.1	67,377.8	520,879.0	5,122.2	54.00
13	223,946.0	262,239.5	76,943.9	563,129.4	5,334.9	58.30
14	262,130.0	300,567.0	84,900.1	647,597.1	5,736.6	67.20
昭和 1	286,235.6	329,059.7	97,348.6	712,644.1	5,665.3	74.10
2	289,239.7	331,901.3	107,930.6	729,071.6	6,022.5	75.80
3	334,268.5	401,349.5	125,597.4	861,215.4	7,496.3	80.04
4	361,912.2	466,236.9	128,118.6	896,267.7	7,992.2	83.06
5	369,962.4	463,115.9	132,639.6	896,717.9	8,325.2	83.20
6	372,530.4	411,813.5	136,618.7	820,962.6	9,168.3	96.60
7	371,269.7	411,615.6	137,651.1	820,536.4	9,354.1	95.59
8	-	-	-	-	-	-

年 次	線 延 長 (軒)									
	高 壓				合 計	種 類 別 内 課				
	内			地 中 線		送 電 線	配 電 線	饋 電 線	電 車 線	
	7 7 KV 以 上	110 KV 以 上	154 KV 以 上		合計ノ内 地 中 線					
9	4,309.6	1,080.3	5,736.4	3,441.1	467,275.0	53,924.9	396,240.0	7,971.0	9,139.1	8,344.5
10	4,442.3	1,863.3	5,738.5	3,573.5	471,167.9	55,840.5	398,253.9	7,993.1	9,080.4	8,520.9
11	4,752.7	2,648.0	6,133.3	3,648.0	483,276.7	56,252.1	409,720.2	7,946.8	9,173.8	8,690.1

30. 電 燈

Table with columns for year (年次), number of households (需用家數), and various types of lamps (白熱燈, 燭光, etc.).

Table with columns for year (年次), number of households (需用家數), and electricity consumption (電氣力, 燭光, etc.).

備考 1. 本表ハ電氣事業ノモノニシテ自家用電氣工作物施設ノモノヲ含マズ 2. 休止燈ハ昭和七年以前ノモノハ電燈ノ全部ノ使用ヲ休止セル需用家及其取附電燈ノミヲ計上セルモノニシテ...

電 燈

Table with columns for year (年次), electricity power (電氣力), and various types of lamps (從量燈, 臨時燈, etc.).

Table with columns for year (年次), electricity power (電氣力), and various types of lamps (不定時燈, 無料燈, etc.).

ノハ改正電氣事業報告書實施過程中ナリシ爲新様式電氣事業報告書ニ據リタル事業者ニ付テハ電燈ノ一部ノ使用ヲ休止セル需用家及電燈數トス...

定額燈取附燈數別需用家數及燈數

年次	取 附 燈 數											
	1 燈		2 燈		3 燈以上		5 燈以上		10 燈以上		20 燈以上	
	需用家數	燈數	需用家數	燈數	需用家數	燈數	需用家數	燈數	需用家數	燈數	需用家數	燈數
昭和 8	-	-	-	-	-	-	-	-	-	-	-	-
9	5,150,801	5,150,801	2,617,892	5,235,784	1,359,569	4,506,357	436,715	2,660,492	79,959	1,016,926	28,244	1,217,770
10	5,178,904	5,178,904	2,619,338	5,238,676	1,350,026	4,507,722	423,175	2,577,403	76,906	983,207	27,345	1,196,686
11	5,164,277	5,164,277	2,634,390	5,268,780	1,348,767	4,446,922	403,201	2,455,680	73,536	944,080	27,437	1,187,200

從量燈取附燈數別

年次	取 附 燈					
	4 燈以下		5 燈以上		10 燈以上	
	需用家數	燈數	需用家數	燈數	需用家數	燈數
昭和 9	401,797	1,291,637	964,831	6,338,824	516,898	6,553,010
10	461,334	1,464,888	1,082,501	7,148,805	562,154	7,111,025
11	539,327	1,621,325	1,200,003	7,920,812	635,302	7,963,716

備考 定額從量ノ各合計中ニハ舊様式報告書ニ依ル内譯不明ノ計數ヲ含ム

電 燈 需

年次	需用家數	燈數	燭光數	電氣力 (KW)	一 需用家平均		
					燈數	燭光數	電氣力 (W)
					明治 36	?	332,232
37	?	585,939	4,450,701	15,406	?	?	
38	?	464,410	5,188,192	17,960	?	?	
39	?	592,668	6,612,351	22,889	?	?	
40	194,635	781,820	8,649,112	29,939	4.0	44.5	
41	296,055	1,120,092	11,849,592	41,639	3.8	40.0	
42	415,205	1,466,560	15,156,132	53,596	3.5	36.5	
43	569,138	1,949,047	19,307,816	68,020	3.1	30.6	
44	977,950	2,817,830	28,418,694	89,097	2.9	29.1	
大正 1	1,565,474	4,094,661	38,910,636	118,026	2.6	29.6	
2	2,180,604	5,595,062	51,621,275	144,779	2.6	23.9	
3	2,730,032	6,994,440	65,451,703	158,946	2.5	22.5	
4	3,051,925	7,538,329	70,869,311	166,259	2.4	23.2	
5	3,744,141	9,035,468	98,911,153	181,376	2.4	26.2	
6	4,243,439	10,317,303	123,058,080	173,901	2.4	29.0	
7	4,860,978	11,900,683	146,914,252	201,986	2.4	30.1	
8	5,694,506	14,167,685	181,532,462	237,234	2.4	21.8	
9	6,423,857	16,137,870	218,153,142	279,398	2.5	34.0	
10	6,985,845	18,114,065	256,181,122	327,700	2.6	36.7	
11	7,899,718	20,522,324	307,123,757	401,659	2.6	38.9	

並取附容量別及電球種類別燈數

年次	取 附 容 量 別 燈 數										電 球 種 類 別 燈 數		
	合 計		15.5ワット	12.5ワット	20ワット	30ワット	40ワット	眞空	瓦斯入	其ノ他			
	需用家數	燈數	未滿	以上	以上	以上	以上	タングステン	タングステン	其ノ他			
昭和 8	443,161	9,988,883	20,391,631	2,699,780	6,734,320	6,990,728	1,480,117	2,486,677	18,665,319	1,654,326	71,986		
9	513,576	684,786	10,194,964	23,486,744	2,736,893	6,736,530	7,254,769	1,489,803	2,268,660	18,288,700	2,046,814	151,230	
10	530,981	716,870	10,211,961	20,406,828	2,243,671	6,764,219	7,627,573	1,459,780	2,311,585	18,270,083	2,086,656	50,089	
11	558,880	769,543	10,212,018	20,239,807	2,416,731	6,257,824	7,760,526	1,441,454	2,363,272	17,930,951	2,241,487	67,369	

需 用 家 數 及 燈 數

年次	數 別					
	20 燈以上		30 燈以上		合 計	
	需用家數	燈數	需用家數	燈數	需用家數	燈數
昭和 9	84,563	1,961,914	65,944	3,893,590	2,034,424	20,045,475
10	91,886	2,127,410	70,910	4,218,333	2,268,840	22,071,000
11	100,694	2,346,671	77,634	4,613,368	2,522,960	24,165,892

用 狀 況

年次	現在世帯數	現在人口	現 住 一 世 帯 平 均				現 住 人 口 百 人 平 均		
			需用家數	燈數	燭光數	電氣力 (W)	燈數	燭光數	電氣力 (W)
			昭和 36	8,725,444	46,588,000	?	0.04	0.5	1.7
37	8,828,397	47,197,900	?	0.04	0.5	1.7	0.8	10	33
38	3,931,250	47,819,300	?	0.05	0.6	2.0	1.0	11	37
39	9,034,103	43,451,100	?	0.07	0.7	2.5	1.2	14	47
40	9,136,956	49,092,000	0.02	0.09	0.9	3.3	1.6	18	61
41	9,239,813	49,319,000	0.03	0.12	1.3	4.5	2.3	24	84
42	9,335,937	50,011,700	0.04	0.16	1.6	5.7	2.9	30	107
43	9,452,961	50,716,900	0.06	0.21	2.0	7.2	3.8	38	134
44	9,528,185	51,435,400	0.10	0.29	3.0	9.4	5.5	55	175
大正 1	9,624,309	50,167,000	0.16	0.43	4.0	12.5	7.9	74	226
2	9,720,436	55,911,800	0.22	0.58	5.3	14.9	10.6	98	272
3	9,868,346	53,462,000	0.28	0.71	6.6	16.0	13.1	122	296
4	10,016,436	54,012,200	0.30	0.75	7.0	16.6	13.7	131	303
5	10,146,436	54,662,500	0.37	0.89	9.7	17.9	16.5	180	332
6	10,312,436	55,112,700	0.41	1.00	11.9	18.3	18.7	233	355
7	10,460,440	55,662,900	0.46	1.14	14.0	19.3	21.4	263	362
8	10,610,771	56,283,200	0.53	1.33	17.0	22.4	25.1	322	422
9	10,758,771	56,861,900	0.60	1.50	20.3	26.0	28.4	383	490
10	11,222,953	55,963,800	0.62	1.60	22.9	29.2	32.4	458	584
11	11,222,953	57,655,800	0.71	1.83	27.4	35.7	36.7	549	715

電 燈 需

Table with columns: 年次, 需用家數, 燈數, 燭光數, 電氣力 (KW), 一需用家平均 (燈數, 燭光數, 電氣力). Rows for years 12 to 7.

Table with columns: 年次, 需用家數 (實數, 定額, 從量), 燈數 (總數, 內課), 定額燈取附 (KW), 從量燈供給 (KWH), 一需用家平均 (總燈數, 定額, 從量, W, KWH). Rows for years 8 to 11.

- 備考 1. 本表ハ電氣事業ノミノモノニシテ自家用電氣工作物施設ノモノヲ含マズ
2. 本表ハ定時燈ノミノモノナリ
3. 本表「需用家數」ノ欄中「實數」ノ項ニ示シタルハ、定額、從量ノ區別ニ依ラザル定時燈ノ實際ノ需用家數トス
4. 現在世帯數ハ昭和十年施行國勢調査ニ據リ、現住人口ハ昭和十一年推計人口ニ據ル。以下地方別及都市別ノ各電燈需用狀況ニ付之ニ同シ

地 方 別 電

Table with columns: 地方, 需用家數 (實數, 定額, 從量), 燈數 (總數, 內課), 定額燈取附 (KW), 從量燈供給 (KWH), 一 (總燈). Rows for various regions like 北海道, 山形, 福島, etc.

用 狀 況

Table with columns: 現在世帯數, 現住人口, 現在一世帯平均 (需用家數, 燈數, 燭光數, 電氣力), 現住人口百人平均 (燈數, 燭光數, 電氣力). Rows for years 12 to 7.

Table with columns: 現在世帯數, 現住人口, 現在一世帯平均 (需用家數, 燈數, 定額燈取附, 從量燈一日當供給), 現住人口百人平均 (總燈數, 定額, 從量, 定額燈取附, 從量燈一日當供給). Rows for years 8 to 11.

燈 需 用 狀 況

Table with columns: 需用家平均取附燈數 (總燈數ノ内, 定額燈取附, 從量燈一日當供給), 現住人口, 現住人口百人平均 (總燈數, 定額, 從量, 定額燈取附, 從量燈一日當供給), 順位. Rows for years 12 to 7.

地方別電

Table with columns: 地方 (Prefecture), 需用家數 (Number of users), 燈數 (Number of lamps), 定額燈 (Rated lamps), 從量燈 (Quantity lamps), 取附KW數 (Attached KW), 從量燈供給KW時數 (Quantity lamp supply KW hours), 總燈數 (Total lamps). Rows include prefectures like 福井, 岐阜, 山梨, etc.

都市別電燈

Table with columns: 都市 (City), 需用家數 (Number of users), 燈數 (Number of lamps), 定額燈 (Rated lamps), 從量燈 (Quantity lamps), 取附KW數 (Attached KW), 從量燈供給KW時數 (Quantity lamp supply KW hours), 總燈數 (Total lamps). Rows include cities like 東京, 大阪, 名古屋, etc.

燈需用狀況 (續)

Table with columns: 需用家平均取附燈數 (Average attached lamps per user), 現住 (Present), 現住人口百人平均 (Average per 100 present population), 順位 (Ranking). Sub-columns include 總燈數 (Total lamps), 定額 (Rated), 從量 (Quantity), 取附KW數 (Attached KW), 從量燈一日當供給KW時數 (Quantity lamp daily supply KW hours).

需用狀況

Table with columns: 需用家平均取附燈數 (Average attached lamps per user), 現住 (Present), 現住人口百人平均 (Average per 100 present population), 順位 (Ranking). Sub-columns include 總燈數 (Total lamps), 定額 (Rated), 從量 (Quantity), 取附KW數 (Attached KW), 從量燈一日當供給KW時數 (Quantity lamp daily supply KW hours).

都市別電燈

Table with columns for City (都市), Number of Users (需用家數), Number of Lamps (燈數), Rated Capacity (定額), and Consumption (從量). It lists data for 79 cities including 佐世保, 豊新下, 高松, 宇野, 津島, etc.

需用状況 (續)

Table showing average electricity usage per user and average usage per 100 population for 79 cities. Columns include Average Number of Lamps (需用家平均取附燈數), Current Population (現住人口), and Average Usage (現住人口百人平均). It lists data for 79 cities including 佐世保, 豊新下, 高松, 宇野, 津島, etc.

都市別電燈

Table with columns for City (都市), Number of households (需用家數), Number of lamps (燈數), Rated capacity (定額燈取附KW數), and Energy consumption (從量燈供給KW時數). Rows list various districts like 川口, 宮山, 津島, etc., with their respective statistics.

需用狀況 (續)

Table showing usage status (需用狀況) with columns for Average number of lamps per household (需用家平均取附燈數), Current population (現住人口), and Average per 100 people (現住人口百人平均). Rows list various districts with their respective usage metrics.

31. 電力

Table with columns for Year (年次), Electricity (電), and Machinery (機). It includes sub-sections for '定時' (Regular) and '不定時' (Irregular) power usage, with detailed metrics for horsepower and electricity consumption.

備考 1. 本表ハ電氣事業ノモノモノニシテ自家用ノモノヲ含マズ 2. 本表ノ定時電力内課ニ付テハ次表電力總數内課定額電力、同從量電力、同電熱其ノ他(總數)、同電熱其ノ他(定額)及同電熱其 3. 電氣事業者ニ供給ノ項中需用家數トシテ掲ゲタルモノノ内昭和七年前ノモノニハ自家用電氣工作物施設者(官廳用ヲ含ム)ヲ

電力總數 (電熱其ノ他ヲ含ム)

Table showing electricity supply statistics for 1937. It includes columns for '其他電力裝置' (Other power equipment), '電氣事業者ニ供給' (Supply to electricity companies), and '電氣力總計 (KW)' (Total electricity power in KW). It also includes a summary table at the bottom for '計' (Total), '電氣事業者ニ供給' (Supply to electricity companies), '休止' (Stoppage), and '臨時' (Temporary).

ノ他(從量)ニ明ナリル需用家ヲ含ムモノトス

電力總

Table with columns for year (昭和 8-11), total number of contracts, and breakdown by power capacity (1KW以上5KW未満, 10KW未満, 20KW未満).

電力總

Table with columns for year (昭和 8-11), total number of contracts, and breakdown by power capacity (1KW以上5KW未満, 10KW未満, 20KW未満, 50KW).

電力總

Table with columns for year (昭和 8-11), fixed time (定時) and non-fixed time (不定時) contract details including volume and number of users.

電力總

Table with columns for year (昭和 8-11), total number of contracts, and breakdown by power capacity (500W以上1KW未満, 3KW未満, 5KW未満, 10KW未満).

數内譯 定額電力 (電熱其ノ他ヲ含マズ)

Table with columns for year (8-11), breakdown by power capacity (20KW以上, 晝間, 晝夜間), and number of users.

數内譯 従量電力 (電熱ノ其他ヲ含マズ)

Table with columns for year (8-11), breakdown by power capacity (未滿, 100KW未満, 100KW以上, 晝間, 晝夜間), and supply details.

數内譯 電熱其ノ他 (總數)

Table with columns for year (8-11), total and breakdown of electricity contracts, and number of users.

數内譯 電熱其ノ他 (定額)

Table with columns for year (8-11), breakdown by power capacity (10KW以上, 晝間, 晝夜間), and number of users.

電力總

Table showing electricity statistics for 1940, including total number of contracts and capacity in KW for various years (昭和 8-11).

用途別

Table showing electricity usage by industry for 1940, categorized by year (大正 3-14 and 昭和 1-7) and industry type (紡織工業, 機械工業, etc.).

Summary table for electricity usage by industry for 1940, listing KW values for various sectors like 紡織工業, 金屬工業, etc.

備考 1. 本表ハ電氣事業者ノ外自家用電氣工作物施設者ノ分ヲモ合ム 2. 本表中昭和八年以降ノ數字ハ契約KW數トス 3. 用途ノ區分中昭和八年以降ニ於ケル分類ト從前ニ於ケルモノト關係下記ノ如シ

數內譯電熱其ノ他(從量)

Table showing electricity statistics for 1941, including total number of contracts and capacity in KW for various years (昭和 8-11).

電力(總數)

Table showing electricity usage by industry for 1941, categorized by year (昭和 3-14) and industry type (探礦及精練用, 其他, etc.).

Summary table for electricity usage by industry for 1941, listing KW values for various sectors like 印刷及製本業, 食料品工業, etc.

工業中陶磁器製造、硝子製造、セメント及石灰製造、其ノ他窯業、製革ノ内革製品製造、雜工業、電氣化學及電氣冶金工業ノ内電氣冶金業ノ其ノ他ノ中印刷及製本ハ印刷製本業、製材及木工ハ製材及木製品工業、灌漑、排水、其ノ他農業用ハ農業及水産業、雜品業ノ雜工業トス

32. 積算

Table with columns for year (年次) and power categories (500W以下, 1,000W以下, 1,500W以下, 2,000W以下, 2,500W以下, 5,000W以下, 5,000Wヲ超過スルモ, 合計). Rows include years from Meiji 41 to 9.

Table with columns for year (年次) and capacity categories (5A以下, 10A以下, 20A以下, 50A以下, 100A以下, 300A以下, 500A以下, 500Aヲ超過スルモノ, 合計). Rows include years from Showa 8 to 11.

備考 1. 電気事業者ノモノモノニシテ自家用電気工作物施設者ノモノヲ含まズ 2. 昭和七年前ノモノニハ電気事業者ニ電気ヲ供給スル事業ノモノヲ含まズ

33. 電氣

電氣鐵道巨長、延長、

Table with columns for year (年次), railway length (鐵道巨長), extension (鐵道延長), and vehicle statistics (車輛數, 車輛取附電動機). Rows include years from Meiji 36 to 11.

電力計

Table with columns for year (年次) and power categories (500W以下, 1,000W以下, 1,500W以下, 2,000W以下, 2,500W以下, 5,000W以下, 5,000Wヲ超過スルモ, 合計). Rows include years from Taisho 10 to 7.

Table with columns for total (合計) and usage categories (電燈用, 電力用, 電熱其ノ他用) with sub-categories for holder types (事業者持, 需用者持). Rows include years from 8 to 11.

鐵道

車輛數及運轉狀況

Table with columns for year (年次), railway length (鐵道巨長), extension (鐵道延長), vehicle count (車輛數), and operating status (運轉狀況). Rows include years from Meiji 36 to 11.

34. 資本並収支
資本金、社債、借

年次	資本金 (円)	拂込資本金 (円)	固定資本金 (円)	社債及借入金			社債及借入金 計 (円)	拂込資本金ニ 對スル割合 (%)
				社債 (円)	借入金 (円)	計 (円)		
明治 36	28,495,407	24,101,894	?	?	?	1,806,678	7.5	
37	54,487,309	35,405,006	?	?	?	2,054,167	5.8	
38	60,444,358	43,793,077	?	?	?	2,516,700	5.7	
39	115,188,887	63,386,268	?	?	?	2,636,115	4.2	
40	138,082,877	87,685,443	80,246,074	1,398,600	4,283,113	5,681,713	6.5	
41	152,705,202	104,908,339	104,559,811	2,288,000	6,636,278	8,924,278	8.5	
42	167,893,370	120,422,539	123,526,458	1,570,050	13,316,058	14,886,108	12.4	
43	250,774,148	169,201,354	165,274,823	9,615,500	14,377,764	23,993,264	14.2	
44	317,134,481	243,458,276	269,697,642	13,436,400	24,100,245	37,536,645	15.4	
大正 1	373,521,731	286,634,439	335,710,719	17,361,300	34,624,091	51,985,391	18.2	
2	500,032,451	397,780,115	477,628,332	34,121,900	45,261,513	79,383,413	20.0	
3	578,160,475	460,355,240	556,072,442	35,705,150	62,992,264	98,697,414	21.4	
4	594,705,172	488,587,407	600,221,978	51,181,150	56,375,359	107,556,509	22.0	
5	633,711,999	513,839,794	620,678,882	54,251,000	56,221,902	110,472,902	21.5	
6	704,485,740	578,946,516	676,021,108	58,700,500	55,679,723	114,380,223	19.8	
7	788,506,311	646,513,701	737,687,552	55,962,250	77,424,774	133,387,024	20.0	
8	1,065,886,262	762,123,544	859,300,252	72,799,150	99,927,025	172,726,175	22.0	
9	1,341,476,859	949,409,135	1,041,963,149	74,213,100	119,564,543	193,777,643	21.0	
10	1,765,049,431	1,200,068,404	1,291,896,621	121,026,869	148,008,562	269,635,431	22.4	
11	2,124,046,534	1,507,949,176	1,686,462,624	187,177,015	228,147,730	415,324,745	27.7	
12	2,366,844,961	1,703,194,759	2,039,721,316	290,592,675	395,041,370	585,634,044	34.4	
13	2,615,582,226	2,012,204,987	2,466,585,834	488,136,490	272,190,661	760,327,121	37.8	
14	2,813,921,311	2,218,649,419	2,769,096,201	673,320,641	397,558,529	1,070,879,170	48.3	
昭和 1	3,187,231,939	2,453,587,700	3,177,204,776	765,815,714	460,464,352	1,226,280,066	50.0	
2	3,524,199,354	2,677,153,198	3,667,387,212	888,505,227	617,535,121	1,506,040,348	56.3	
3	3,740,905,312	2,868,716,555	3,912,313,916	1,286,761,135	531,998,530	1,818,759,665	63.4	
4	3,984,816,183	3,019,221,892	4,368,880,751	1,443,800,947	680,009,855	2,123,810,802	70.5	
5	4,098,983,566	3,180,810,157	4,657,417,400	1,490,550,731	890,655,871	2,381,206,602	74.9	
6	4,143,042,950	3,231,180,585	4,755,045,621	1,556,311,019	914,840,360	2,471,151,379	76.4	
7	4,174,738,237	3,326,834,092	4,888,175,020	1,524,991,993	969,057,775	2,494,049,768	75.0	
8	4,511,663,274	3,494,202,130	5,194,702,480	1,640,434,782	960,833,277	2,601,268,059	65.9	

- 備考
1. 本表ハ昭和九年度以降ノ分ハ「資産及負債状況」ト改メタリ
 2. 昭和七年以前ノモノハ電氣事業者ニ電氣ヲ供給スル事業ノ分ヲ含マズ
 3. 資本金及拂込資本金ニハ、會社組織以外ノ事業及電氣事業ノ副業トスル事業ニ在リテハ其ノ固定資本金ヲ計上シタリ
 4. 固定資本金ハ電氣事業ノモノトス
 5. 昭和八年ノ借入金ハ長期借入金ノミニシテ短期借入金及支拂手形ヲ含マズ

及利益處分
入金及積立金

積立金	明治卅六年ヲ單位トセル 各年ノ指數			未開業 事業資本金 (円)	開業及未開業 事業資本總額 (円)	總額ニ對シテ 未開業ノ割合 (%)	年次			
	法定積立金	別途積立金	計							
?	?	?	?	?	?	?	36			
?	?	?	?	?	?	?	37			
?	?	?	?	?	?	?	38			
?	?	?	?	?	?	?	39			
?	?	4,080,518	4.7	4.85	3.64	3.16	72,946,068	211,028,945	34.6	40
2,415,593	2,304,682	4,720,275	4.1	5.36	4.26	4.94	74,836,630	227,541,832	33.0	41
3,317,617	2,632,615	5,950,232	4.9	5.88	4.98	8.27	82,830,000	250,723,370	33.0	42
4,421,988	3,624,655	8,046,643	4.8	8.78	7.03	13.30	99,658,823	350,432,971	28.4	43
4,847,830	4,042,569	8,890,399	3.7	11.10	10.10	20.80	144,985,446	462,119,929	31.4	44
6,406,282	4,350,344	10,756,626	3.8	13.10	10.00	28.90	129,603,210	503,124,991	25.7	1
7,307,619	6,511,831	13,819,450	3.5	17.55	16.50	44.00	68,602,500	568,634,951	12.1	2
8,891,909	5,909,299	14,801,208	3.2	20.30	19.20	54.70	37,570,399	615,730,874	6.1	3
10,488,509	6,586,972	17,075,481	3.6	20.80	20.30	59.80	32,078,700	626,483,782	5.1	4
13,423,794	8,277,137	21,700,931	4.2	22.20	31.30	61.20	30,641,900	664,353,899	4.6	5
17,298,202	12,123,316	29,421,518	5.1	24.70	24.10	63.50	50,617,400	755,102,870	6.3	6
22,857,999	16,302,844	39,160,843	6.1	27.70	26.70	74.00	68,353,600	853,859,911	7.9	7
28,224,905	19,335,393	47,560,298	6.4	37.30	31.60	96.20	165,321,300	1,231,207,562	13.4	8
36,806,492	24,389,766	61,196,258	6.4	47.10	39.40	107.00	213,824,120	1,555,400,979	13.8	9
39,771,117	29,184,146	68,955,263	5.7	62.00	49.70	147.00	273,164,963	2,038,214,394	10.6	10
44,182,935	35,956,913	80,139,848	5.3	74.90	62.30	230.00	251,250,477	2,375,297,911	10.6	11
46,740,450	44,527,820	91,268,270	5.4	83.20	70.70	325.00	130,296,075	2,497,141,036	5.2	12
54,483,280	48,887,191	98,370,471	4.9	91.70	83.40	422.00	140,000,024	2,755,582,250	5.1	13
66,225,894	53,068,955	119,294,849	5.4	98.60	90.20	593.00	252,861,000	3,066,782,311	8.3	14
75,888,246	57,718,675	133,606,921	5.5	111.80	101.70	681.00	307,769,000	3,495,000,699	8.8	1
88,522,852	61,969,980	150,482,532	5.6	123.50	111.00	834.00	272,471,000	3,796,670,354	7.2	2
99,649,602	60,927,142	160,576,744	5.6	131.60	119.00	1,006.60	296,849,220	4,037,754,532	7.3	3
112,814,584	63,873,411	176,687,965	5.8	139.80	125.20	1,178.88	192,624,300	4,177,440,483	4.6	4
117,071,847	61,775,567	178,847,414	5.6	144.00	132.00	1,318.00	159,665,087	4,258,648,653	3.7	5
131,133,966	64,779,565	195,913,531	6.1	145.80	134.10	1,368.00	150,455,288	4,293,408,238	3.5	6
137,040,267	64,321,795	201,362,062	6.1	146.50	138.00	1,380.50	126,031,258	4,300,769,945	2.9	7
147,323,503	65,529,534	212,853,037	6.1	158.30	145.00	1,273.80	66,960,000	4,578,623,274	1.5	8

損益

Table with columns for year (昭和9, 10, 11), categories (供給事業, 他事業, 事業外), and financial metrics (利益, 損失, 合計).

昭和十一年末

Detailed table for 1952 showing breakdowns for 供給, 特供, 鐵道, 供給鐵道, 特供鐵道, and 合計 across various sub-categories and their financial results.

備考 事業外經常利益中△印ハ政府補助金を再掲セルモノナリ

損益

Table with columns for year (昭和9, 10, 11), categories (供給事業, 他事業, 事業外), and financial metrics (損失, 利益, 合計).

事業種別

Detailed table for 1953 showing breakdowns for 供給, 特供, 鐵道, 供給鐵道, 特供鐵道, and 合計 across various sub-categories and their financial results.

利益處

年次	上期下期別	利益					社 法定準備金 (但公營ハ 金ニ入)
		利		益		計	
		当期純利益 又ハ純損失	前期繰越利 益又ハ損失	内戻入金			
昭和9	—	205,005,470	46,321,945	4,209,560	251,327,415	16,568,042	
10	—	225,730,583	101,045,235	299,590	326,775,818	19,632,345	
11	—	289,413,718	112,768,271	40,545,988	402,181,989	14,182,289 10,284,783	
昭和十一年度							
供給	株式会社	上	85,485,421	35,864,013	1,648,791	121,349,454	4,912,284
		下	91,646,889	38,499,231	9,500	130,146,120	5,230,870
	公營	上	8,134,855	2,748,383	231	10,883,238	2,209,475
		下	371,378	4,173	—	375,551	340
	其ノ他	上	392,193	2,640	—	394,833	1,335
		下	85,856,799	35,868,186	1,648,791	121,724,985	4,912,624
計	上	100,173,937	41,250,254	9,731	141,424,191	5,232,205 2,209,475	
特供	株式会社	上	4,791,920	1,020,162	—	5,812,082	266,970
		下	5,725,543	1,210,055	—	6,935,598	313,320
	公營	上	370,945	200,764	—	571,409	36,697
		下	697	697	697	—	—
	其ノ他	上	48,036	903	—	48,939	—
		下	4,791,223	1,020,859	697	5,812,082	266,970
計	上	6,145,224	1,411,722	—	7,556,946	313,320 36,697	
緑道	株式会社	上	5,370,429	損 5,522,588	137,185	損 152,159	297,240
		下	6,728,231	損 4,135,025	—	2,593,206	327,830
	公營	上	1,375,289	364,478	37,687	1,739,767	—
		下	5,370,429	損 5,522,588	137,185	損 152,159	297,240
	計	上	8,103,520	損 3,770,547	37,687	4,332,973	327,830
	供給鐵道兼營	株式会社	上	25,467,857	4,789,414	9,759	30,257,271
下			26,714,707	4,239,996	6,900	30,954,703	1,434,600
公營		上	26,036,979	33,334,480	38,695,538	59,971,459	8,038,611
		下	25,467,857	4,789,414	9,759	30,257,271	1,377,500
計		上	53,351,686	37,574,476	38,702,138	90,926,162	1,434,600 8,038,611
特供鐵道兼營		株式会社	上	84,451	66,422	—	150,873
	下		68,592	80,073	—	148,665	10,000
	公營	上	121,200,078	36,217,423	1,795,735	157,417,501	6,863,994
		下	130,884,962	39,894,330	16,100	170,779,292	7,316,620
	其ノ他	上	36,517,768	36,648,105	38,733,456	73,165,873	10,284,783
		下	370,631	4,870	697	375,551	340
計	上	440,229	3,543	—	443,772	1,335	
總計	—	289,413,718	112,768,271	40,545,988	402,181,989	14,182,289 10,284,783	

分狀況

年次	上期下期別	損失									
		保 留			社 外 分 配						
		計	利益ニ對スル 割合 (%)	配當金 (但公營ハ 會計ニ入)	其ノ他 (但公營ハ 債償還金)	計	後期繰越 利益又ハ 損失				
昭和9	—	9,315,073	25,883,115	10.3	139,007,017	47,873,142	187,480,159	3.4	37,064,141	9	
10	—	13,180,897	32,813,242	10.0	179,140,551	44,289,719	223,430,270	5.3	70,532,306	10	
11	—	11,945,136 3,272,247	26,127,425	8.0	211,158,678 9,383,910	10,475,387 33,829,782	221,634,065	6.1	97,649,777	11	
事業種類別											
供給	株式会社	上	2,418,449	7,330,733	6.0	73,348,737	3,260,731	76,609,468	3.6	37,409,233	株
		下	3,520,370	8,751,240	6.7	77,476,174	3,238,405	80,714,579	3.9	40,680,391	
	公營	上	369,453	—	—	2,330,587	1,883,794	—	—	4,089,929	公
		下	940	1,280	—	2,540	367,517	370,057	—	4,214	
	其ノ他	上	1,180	2,515	—	17,630	361,078	378,708	—	13,610	他
		下	2,410,389	7,332,013	—	73,351,277	3,628,248	76,979,525	—	37,413,447	
計	上	3,521,550	8,753,755	—	77,493,804	3,599,483	81,093,287	—	44,783,840	計	
特供	株式会社	上	380,820	656,700	11.3	3,674,348	281,850	3,956,198	1.0	1,199,094	株
		下	540,550	853,870	12.3	4,502,604	431,191	4,933,795	1.3	1,148,933	
	公營	上	17,000	—	—	—	195,000	—	—	322,712	公
		下	1,000	1,000	—	—	41,945	41,945	—	5,994	
	其ノ他	上	380,820	656,700	—	3,674,348	281,850	3,956,198	—	1,199,094	計
		下	541,550	854,870	—	4,502,604	473,136	4,975,740	—	1,477,639	
計	上	492,710	780,950	—	3,991,171	153,820	4,144,991	1.0	5,087,100	計	
緑道	株式会社	上	570,867	898,697	34.7	4,601,800	257,370	4,859,170	1.1	3,164,661	株
		下	406,798	—	—	—	401,017	—	—	931,952	
	公營	上	492,710	780,950	—	3,991,171	153,820	4,144,991	—	5,087,100	計
		下	570,867	898,697	—	4,601,800	257,370	4,859,170	—	2,232,709	
	計	上	2,021,350	3,398,850	11.2	21,440,603	936,700	22,377,303	3.5	4,481,118	計
	供給鐵道兼營	株式会社	上	1,982,500	3,417,100	11.0	21,995,071	1,136,780	23,131,851	3.6	4,405,752
下			2,478,996	—	—	7,053,323	31,349,971	—	—	11,050,558	
公營		上	2,021,350	3,398,850	—	21,440,603	936,700	22,377,303	—	4,481,118	計
		下	1,982,500	3,417,100	—	21,995,071	1,136,780	23,131,851	—	15,454,310	
其ノ他		上	2,800	12,800	8.4	54,000	4,000	58,000	1.0	80,073	株
		下	2,600	12,600	8.5	54,000	4,000	58,000	1.0	78,065	
計	上	5,325,129	12,189,123	7.7	102,508,859	4,637,101	107,145,960	3.0	38,062,418	計	
合計	株式会社	上	6,616,887	13,933,507	8.2	108,629,649	5,067,746	113,697,395	3.1	43,148,390	株
		下	3,272,247	—	—	9,383,910	33,829,782	—	—	16,395,151	
	公營	上	940	1,280	—	2,540	367,517	370,057	—	4,214	公
		下	2,180	3,515	—	17,630	403,023	420,653	—	19,604	
	其ノ他	上	11,945,136	26,127,425	8.0	211,158,678	10,475,387	221,634,065	6.1	97,649,777	計
		下	3,272,247	—	—	9,383,910	33,829,782	—	—	—	

損 失

Table showing electricity loss data for 1956, categorized by year (大正, 昭和) and month (4-13). Columns include electricity maintenance, power materials, transformer maintenance, transmission line maintenance, distribution line maintenance, power line maintenance, and electricity meter fees.

Table showing electricity supply business loss data for 1956 (昭和 8). Columns include electricity fees, purchased electricity materials, transmission fees, transformer fees, distribution fees, user indoor fees, business fees, and depreciation.

備考 1. 本表ハ昭和九年度以降ノ分ハ「供給事業設備及損失内課」ト改メタリ 2. 昭和七年前ノモノニハ電氣事業者ニ電氣ヲ供給スル事業ノ分ヲ含マズ

供給事業設備

Table showing electricity supply business equipment data for 1956 (昭和 9-11). Columns include equipment type (generator, transformer, etc.), quantity, and value. Includes a detailed breakdown for昭和十一年度.

備考 各内課合計額中△ヲ附シタル計數ハ資料不備ノ爲内課不明ノモノヲ再掲セルモノナリ

内 譯

Table showing internal translation of electricity supply business loss data for 1957. Columns include electricity maintenance, power materials, transformer maintenance, transmission line maintenance, distribution line maintenance, power line maintenance, and electricity meter fees.

Table showing internal translation of electricity supply business loss data for 1957 (昭和 8). Columns include electricity fees, purchased electricity materials, transmission fees, transformer fees, distribution fees, user indoor fees, business fees, and depreciation.

及損失内譯

Table showing internal translation of electricity supply business loss data for 1957, categorized by month (1-11). Columns include electricity fees, purchased electricity materials, transmission fees, transformer fees, distribution fees, user indoor fees, business fees, and depreciation.

35. 燃料消費量及價格

Table with columns for Year (年次), Fuel Type (石炭, 瓦斯, 重油), Consumption (消費量), Price (價格), and Total Price (價格合計). Rows include years from 大正 1 to 昭和 11.

備考 1. 電氣事業者ノモノモノニシテ自家用電氣工作物施設者ノモノヲ含マズ
2. 昭和七年前ノモノニハ電氣事業者ニ電氣ヲ供給スル事業ノ分ヲ含マズ
3. 昭和十一年中、石炭消費量ニ相當スル發電量ハ 3,925,957,110KWHニシテ、1KWH 平均 0.9 匁 0.8 錢ニ當リ、瓦斯、コークス等ノ消費量ニ相當スル發電量ハ 1,635,957KWHニシテ、1KWH 平均 1.3 匁 2.7 錢ニ相當ス、又重油等ノ消費量ニ相當スル發電量ハ 18,605,442KWHニシテ 1KWH 平均 0.3 匁 1.6 錢ニ相當ス、尙上揚ノモノノ外、木屑、鋸屑ニ依ル發電アリ、其ノ發電量 4,634,618KWH、消費量 27,472 匁、價格 21,554 圓 (價格合計中ニ含ム) ナリ、又燃料ガスニ依ル發電アリ、而シテ其ノ發電量 1,550,725KWH、消費量 21,742 立方尺、價格 16,081 圓 (價格合計中ニ含ム) ナリ

36. 從業員數 擔務別從業員數

Table showing employee counts by year (年次) and job type (擔務別). Columns include Manager (管理者), Technician (技師), Clerk (書記), Worker (工手), and others (其他). Rows include years from 明治 41 to 昭和 11.

Table showing electricity industry statistics (電氣事業) by year (年次). Columns include total employees (總數), supply (供給), and other metrics.

備考 1. 電氣事業者ノモノモノニシテ自家用電氣工作物施設者ノモノヲ含マズ

資格別電氣事業主任技術者數 (總數)

年次	第一種 舊一級	第二種 舊二級 舊三級	第三種 舊四級 舊五級	其ノ他	合計
大正 7	142	26	120	198	586
8	153	29	128	213	623
9	165	33	137	229	664
10	180	—	191	377	820
11	172	—	187	329	778
12	177	—	187	338	790
13	179	—	189	325	781
14	180	—	194	325	785
昭和 1	181	—	201	303	764
2	202	—	206	287	773
3	193	—	189	279	736
4	222	—	182	297	745
5	228	—	204	287	764
6	234	—	184	284	764
7	252	—	205	322	837
8	248	—	205	315	823
9	242	—	206	308	809
10	243	—	192	297	784
11	256	—	197	292	793
12	251	8	168	220	747

學歷別電氣事業主任技術者數 (昭和十二年末)

卒業學校名	第一種	第二種	第三種	合計
東京帝國大學	53	—	—	53
京都帝國大學	47	—	—	47
九州帝國大學	16	—	—	16
東北帝國大學	7	—	—	7
北海道帝國大學	6	—	—	6
東京工業大學	—	—	—	—
旅順工科學校	1	—	—	1
早稻田大學	29	—	—	29
日本大學	2	—	—	2
元東京高等工業學校	28	15	—	43
元大阪高等工業學校	4	10	—	14
熊本高等工業學校	1	12	—	13
仙臺高等工業學校	12	28	—	40
元東北帝國大學工學專門部	11	12	—	23
元早稻田大學理工科	10	18	—	28
明治專門學校	3	3	—	6
元旅順工科學校	2	5	—	7
廣島高等工業學校	—	2	—	2
濱松高等工業學校	—	8	—	8
米澤高等工業學校	—	7	—	7
長岡高等工業學校	—	6	—	6
神戸高等工業學校	—	3	—	3
山梨高等工業學校	—	2	—	2
名古屋高等工業學校	—	1	—	1
日本大學工學專門部	—	1	—	1
第三種資格ヲ認定セフレタル實業學校	—	3	53	56
電氣事業主任技術者資格檢定試験ニ合格セルモノ	18	49	224	282
外國大學	1	—	—	1
總計	251	176	277	704

備考 1. 本表ニハ昭和十二年末現在ニ於ケル開業中ノ電氣事業者755及未開業電氣事業者25ノ主任技術者數ヲ掲ゲタリ
 2. 電氣事業者中ニハ主任技術者缺位ノモノ又ハ兼務セルモノ及數名ノ主任技術ヲ選任セルモノアリ
 3. 本表ニハ省略セルモ此外舊電氣事業法施行規則ニ依リ技能認定セフレタルモノニシテ主任技術者トナリ居ルモノ43名アリ

37. 電 氣 事 故

電氣工作物故障ニ因ル供給支障件數 (昭和十一年中)

工作物別	原因別	設備不完全	自然劣化	洪水	暴風	暴風	風	地震	雪	雷	鳥獸接觸	操業者過失	非操業者過失	原因不明	其他	合計	供以給上ニ支障有ル件數
變電所	198	205	—	10	19	10	16	10	187	38	25	17	45	28	868	10	
架空送電線路	78	700	19	429	663	159	20	394	1,041	520	16	250	229	82	4,000	159	
地中送電線路	41	51	—	2	—	—	—	—	1	2	—	10	10	3	11	131	—
架空配電線路	984	3,673	133	8,110	16,821	2,069	316	2,575	2,083	72	75	918	650	1,078	39,557	2,006	
地中配電線路	24	72	—	1	—	19	—	—	1	—	3	1	2	14	137	5	
合計	1,610	4,936	199	8,572	17,507	2,232	361	3,052	3,431	639	145	1,193	950	1,250	46,132	2,301	

電氣ニ因ル火災事故件數 (昭和十一年中)

場所別	原因別	設備不完全	自然劣化	風	雨	雪	雷	鳥獸接觸	操業者過失	非操業者過失	無斷加工	合計
變電所	1	—	—	—	—	—	—	1	—	—	—	2
送電線路	—	—	3	1	—	—	—	—	—	—	—	4
配電線路	4	—	—	3	—	—	—	—	—	—	1	9
電氣ノ使用場所	38	—	1	19	—	—	—	—	—	—	23	96
電氣鐵道	—	—	—	—	—	—	—	—	—	—	—	—
合計	44	—	4	24	—	—	—	1	—	—	24	113

事 故

操業者及一般公衆感電死傷件數 (昭和十一年中)

場所別	死傷別	死					傷					馬匹感電			
		設不完備	操過業者失	非者操過業失	不可抗力	其ノ他	計	設不完備	操過業者失	非者操過業失	不可抗力		其ノ他	計	
發電所	死	1	10	1	—	—	12	—	11	—	—	—	—	11	—
變電所	死	—	22	1	1	—	24	—	47	2	—	—	—	49	—
架空送電線路	死	—	15	5	23	—	43	—	22	6	9	—	—	37	—
地中送電線路	死	—	—	—	—	—	—	—	—	—	—	—	—	—	—
架空配電線路	死	23	80	43	14	4	164	41	140	35	5	2	223	9	
地中配電線路	死	—	—	—	—	—	—	—	—	—	—	—	—	—	—
引込線	死	5	1	8	4	—	18	9	—	10	—	—	—	19	13
隧道内又ハ坑道内電氣工作物	死	3	7	6	—	—	16	—	—	1	—	—	—	1	—
電氣ノ使用場所	死	8	10	14	16	1	49	4	2	5	2	—	—	13	6
電氣鐵道	死	—	1	1	2	—	4	1	8	—	—	—	—	9	—
合計	死	40	146	79	60	5	330	55	230	59	16	2	362	23	

操業者及一般公衆電壓別感電死傷件數 (昭和十一年中)

電壓別	月別	一月	二月	三月	四月	五月	六月	七月	八月	九月	十月	十一月	十二月	計	電壓別計	割合 (%)	前年=比 (△ハ減)
		操業者	死亡	—	—	—	1	3	2	3	8	1	2				
操業者	負傷	—	—	—	1	1	1	3	4	3	4	1	—	18	266	66.8	16
操業者	死亡	1	9	6	11	8	13	10	9	11	5	5	4	92			
操業者	負傷	2	13	10	8	14	19	26	27	26	12	10	7	174	399	100	10
操業者	死亡	4	2	4	3	5	3	4	5	2	4	3	1	49			
操業者	負傷	2	5	2	4	7	8	6	7	2	1	4	5	53	399	100	10
操業者	總計	9	29	22	28	38	46	52	60	45	28	24	18	399			
一般公衆	死亡	2	1	1	3	—	8	11	15	8	6	3	3	61	85	29.0	△
一般公衆	負傷	1	3	—	—	1	4	3	6	3	2	1	—	24			
一般公衆	死亡	3	3	3	2	7	9	15	12	5	8	5	2	74	152	51.9	△
一般公衆	負傷	1	9	3	5	5	6	12	14	12	7	1	3	78			
一般公衆	死亡	1	2	1	3	3	5	5	8	5	2	2	2	39	56	19.1	3
一般公衆	負傷	—	—	—	—	1	—	4	3	1	3	4	1	17			
一般公衆	總計	8	13	8	13	17	32	50	53	34	23	16	11	333	333	100	△

38. 電氣及電
電氣機器及

Table with columns: 年次, 電氣機器及材料品, 電球類, 電線及電纜, 合計. Rows include years from 1924 to 1963.

電氣化學及電氣

Table with columns: 年次, 炭化石灰, 石灰窒素硫酸安母尼亞, 磷, 鐵、鋼、合金鐵, 銅, 金, 銀. Rows include years from 1924 to 1963.

備考 1. 其他ノ中五拾萬圓以上ノモノ次ノ如シ (單位圓) 液體安母尼亞 7,248,146 タングステン 3,737,430 硝酸 2,992,039 アルミニウム 2,987,700 醋酸 2,489,387 合成鹽酸 硫酸 644,277 モリブデン 619,550 金屬ナトリウム 618,900 炭素 567,151 半田 537,950

化 工 業
材 料 製 作 高 (單位圓)

昭和十一年中製作高内課下ノ如シ

電氣機器及材料品内課

Table listing various electrical equipment and materials with their respective values.

電球類内課

Table listing various types of light bulbs and their values.

電線及電纜内課

Table listing various types of wires and cables and their values.

冶金工業製作高 (單位圓)

Table with columns: 丹, 礬, 亞鉛、蒼鉛及其他鉛類, 鹽酸加里, 苛性曹達及曹達類, 晒粉, 其他, 合計, 年次. Rows include years from 1924 to 1963.

2,551,400 液體窒素 2,136,435 硬油 2,110,484 肥料類 2,004,505 石鹼 1,704,134 金屬硅素 1,528,002 染料 887,000 鹽化安母尼亞 791,497

業種	会社名	代表者	住所	電話
電力	東京電力	大塚 隆	東京都千代田区千代田	2-11
	東京電燈	大塚 隆	東京都千代田区千代田	2-11
	東京電業	大塚 隆	東京都千代田区千代田	2-11
	東京電機	大塚 隆	東京都千代田区千代田	2-11
	東京電機	大塚 隆	東京都千代田区千代田	2-11
	東京電機	大塚 隆	東京都千代田区千代田	2-11
	東京電機	大塚 隆	東京都千代田区千代田	2-11
	東京電機	大塚 隆	東京都千代田区千代田	2-11
	東京電機	大塚 隆	東京都千代田区千代田	2-11
	東京電機	大塚 隆	東京都千代田区千代田	2-11
電気	東京電機	大塚 隆	東京都千代田区千代田	2-11
	東京電機	大塚 隆	東京都千代田区千代田	2-11
	東京電機	大塚 隆	東京都千代田区千代田	2-11
	東京電機	大塚 隆	東京都千代田区千代田	2-11
	東京電機	大塚 隆	東京都千代田区千代田	2-11
	東京電機	大塚 隆	東京都千代田区千代田	2-11
	東京電機	大塚 隆	東京都千代田区千代田	2-11
	東京電機	大塚 隆	東京都千代田区千代田	2-11
	東京電機	大塚 隆	東京都千代田区千代田	2-11
	東京電機	大塚 隆	東京都千代田区千代田	2-11

業種	会社名	代表者	住所	電話
電力	東京電力	大塚 隆	東京都千代田区千代田	2-11
	東京電燈	大塚 隆	東京都千代田区千代田	2-11
	東京電業	大塚 隆	東京都千代田区千代田	2-11
	東京電機	大塚 隆	東京都千代田区千代田	2-11
	東京電機	大塚 隆	東京都千代田区千代田	2-11
	東京電機	大塚 隆	東京都千代田区千代田	2-11
	東京電機	大塚 隆	東京都千代田区千代田	2-11
	東京電機	大塚 隆	東京都千代田区千代田	2-11
	東京電機	大塚 隆	東京都千代田区千代田	2-11
	東京電機	大塚 隆	東京都千代田区千代田	2-11
電気	東京電機	大塚 隆	東京都千代田区千代田	2-11
	東京電機	大塚 隆	東京都千代田区千代田	2-11
	東京電機	大塚 隆	東京都千代田区千代田	2-11
	東京電機	大塚 隆	東京都千代田区千代田	2-11
	東京電機	大塚 隆	東京都千代田区千代田	2-11
	東京電機	大塚 隆	東京都千代田区千代田	2-11
	東京電機	大塚 隆	東京都千代田区千代田	2-11
	東京電機	大塚 隆	東京都千代田区千代田	2-11
	東京電機	大塚 隆	東京都千代田区千代田	2-11
	東京電機	大塚 隆	東京都千代田区千代田	2-11

計電算積

昭和十三年三月二十七日印刷
 昭和十三年三月三十一日發行



發行所

東京市麴町區有樂町一丁目三番地

印刷所

印刷者

發行者

逓信省電氣局編纂

定價金拾五圓也

東京市麴町區有樂町一丁目三番地

社団法人電氣協會

代表者 理事 池 尾 芳 藏

東京市深川區白河町四丁目一番地

東京市深川區白河町四丁目一番地

東京印刷株式會社

社団法人電氣協會

電話九ノ内(23)二二七七七八八〇番番番
 横野野金口座東京一六二一六番番番

逓信省電氣局編纂
 自清 岡本兩氏

本機の特點と仕様

東京印刷株式會社

積算電力計

A-2型 単相二線式



株式 蘆田工業所

本社及工場 大阪市西淀川区大仁西一丁目
電話福島(45) 3055・3056・3057・3059

東京支店 東京市麴町區丸ノ内二丁目十番地
電話丸ノ内 2826・2959

九州支店 福岡市平尾向田町
電話 2186

京王電氣軌道株式會社

東京市四谷區新宿三丁目四八

逓信省電氣試験所

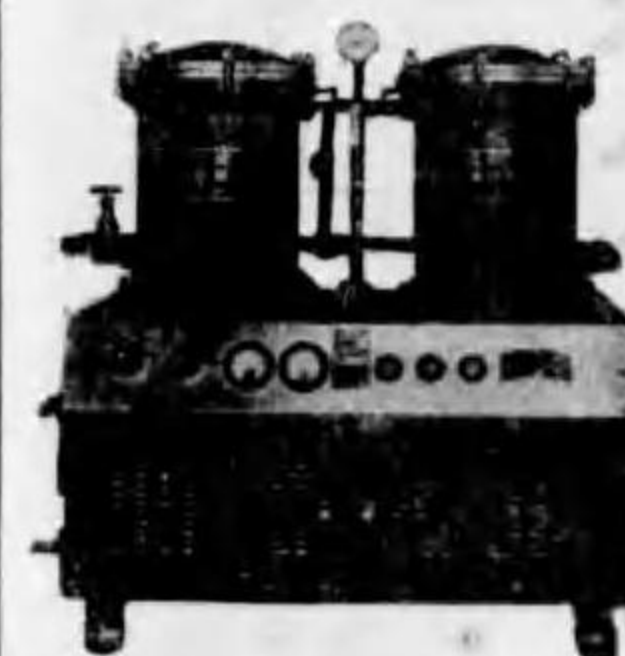
貞清、岡本兩氏の御發明になる

本機の特徴と性能

- 本機の淨化効果は在來の何れの濾過機よりも顯著且徹底的にして
- コロイド エマルジョンの除去は勿論スラツ
ヅも同時に完全に除去することを得
(説明書及カタログ進呈)

- 此の單一セツト内に淨化電源及電動機ポンプ其他一切の機構を具備し
- 最優の技術と最良の材料とより成る堅牢精巧且安全な電氣淨油機

高周波電氣濾
ネオン管製作機
ネオン管製作機
電氣銲接機



株式 整電社製作所

東京市澁谷區廣尾町一

電話高輪(44) 三九四八番

出張所 大阪、京都、名古屋、福岡

配電盤並附屬品一式



株式 會社

勝亦電機製作所

東京市蒲田區糞谷町二ノ六六七番地

大鐵陸海
藏道軍軍
省省省省

指定工場

電話 大森(三) 四五三七番
蒲田(四) 一三四八番
振替東京五九四八二番
電信略號(カ) ツ



丸星 青寫眞機械

本機ハ感光紙製造、焼付、現像水洗乾燥ノ作業ヲ一臺ヲ以テ完成スルモノデアリマシテ、本邦最高ノ信用ヲ有シ各官廳、各社工場等ノ御愛用ヲ受ケテ居リマス。本機ハ夜間雨天曇天ノ間ハズ一日自700枚至1000枚ノ青寫眞複寫ノ能率ヲ有シ貴下ノ設計ヲ數分間ニテ見事ナ青寫眞トナス事ヲ得マス



營業品目

マルボシ青寫眞感光紙
ポシタイプ陽畫感光紙
セイソソ青寫眞感光劑
設計用品・青寫眞用品

- 送ニ完成サレタ理想的製圖機
- 殆ト直立ニ近イ自然ノ正シイ姿勢
- デ製圖ガ出来マスカラ不健康ニ陥ル虞ガアリマセン
- 立ツテモ腰掛テモ自由ニ單ニ圖板ヲ昇降サセル事ニ依リ容易ニ出来マス
- 圖板取付ノ平行定規ハ絕對正確ニ輕快ニ水平昇降操作ガ出来マス



丸星 正姿立型健康製圖機

丸星 商店

本店 東京市赤坂區田町七ノ二
電話赤坂(48)一八八三
支店 大阪市西區本町通一ノ四三四
電話西一五二二

特別高壓碍子
電氣用陶磁器 製作販賣



大阪陶業株式會社

大阪市北區宗是町一番地
電話土佐堀(四)五三三三
工場 大阪府泉南郡佐野町
電話佐野(二)五七六五
東京出張所 東京市麹町區内幸町一丁目大阪ビル
電話銀座五八七番

群馬水電株式會社

東京市日本橋區吳服橋三丁目七番地

北海水力電氣株式會社

札幌市大通東壹丁目貳番地



株式會社 日本起重機製作所

東京市蒲田區糀谷町五丁目一八五番地

電話大森 四五六七六番
六四八七七番

各種起重機、捲揚機、昇降機 製作
其他一般勞力節減機類 専門



各計 種 記 用 録 紙 製 造 進 出

國産品の御愛用を

代理店
東京市麹町區丸ノ内二ノ八(仲十二號館六號)
米倉商會
電話丸ノ内(23)1652番

大阪市東區高麗橋詰町三四
株式會社 **大林帳簿製造所**
(電話東區一四二〇番 一四〇三番)

主要營業科目

- ・ S & C 特高フューズ
- ・ ライフセーバー(檢電器)
- ・ G & W ケーブル(ヘッド)
- ・ 發電電所自動化
- ・ 各種接地繼電器
- ・ 負荷表示器
- ・ 各種遮斷計器
- ・ 各種同期繼電器
- ・ 架線用工具及材料
- ・ 携帶用精密電氣計器
- ・ ミリ オームメーター
- ・ マイクロ オームメーター
- ・ エコノミー フューズ
- ・ H N 式過電流繼電器
- ・ 過熱繼電器
- ・ 工業用電熱器

大阪市東區淀川局私書函第十二號
株式會社 **長谷川利彦商會**
及事務所 大阪市東區木川町二丁目
電話北五七一六三番
東京市麹町區東拓ビル
電話銀座一三五六番

九州共同火力發電株式會社

本社 東京市日本橋區室町二丁目一番地一
出張所 福岡縣大牟田市有明町六九番地

會長 尾形次郎
常務取締役 古田正英
同 井宣康

NS ガラス綿

用途

蓄電池セパレーター
藥物・瓦斯・空氣濾過
保溫・保冷・防音・絶緣

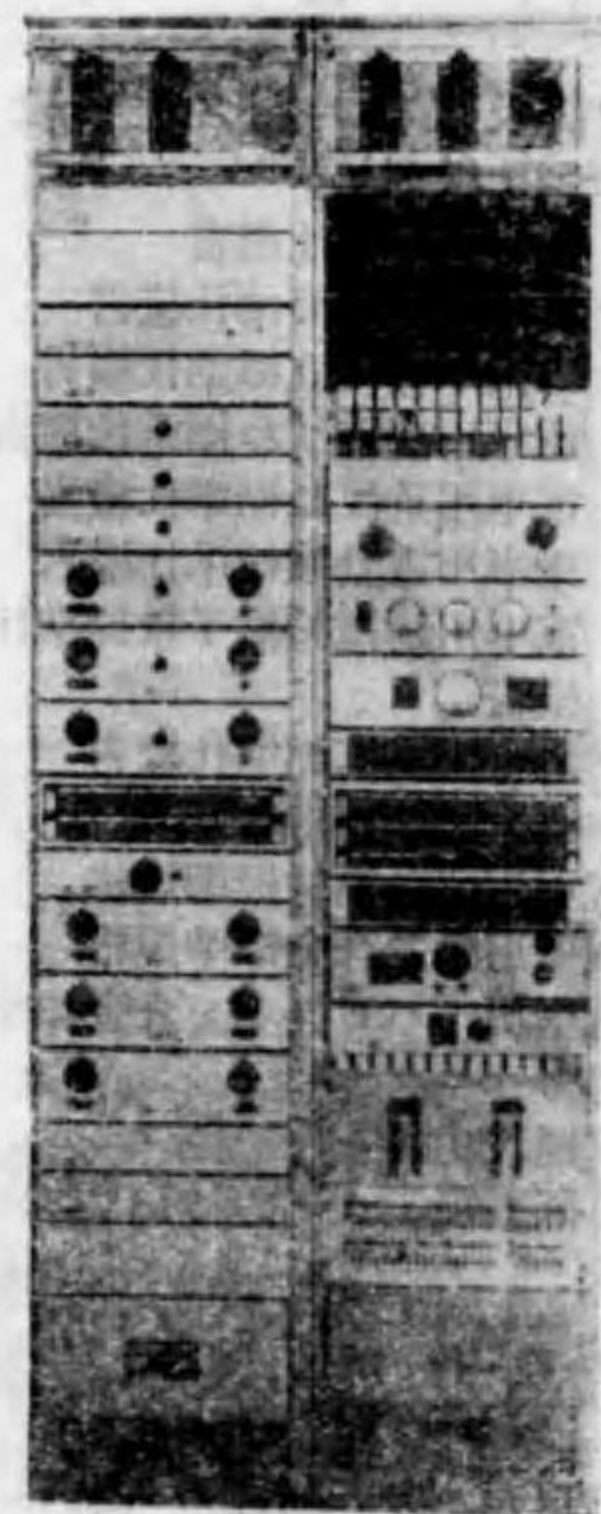
— 型錄進呈 —

製造元

日東商事株式會社

本社 東京市日本橋區江戸橋三丁目五番地
電話 日本橋 (24) 223・1771
工場 浦田區仲六郷三丁目六番地

最新型
搬送電信電話裝置 (遞信省指定)



(三通路搬送電話裝置)

東京市麻布區富士見町三十九番地
安立電気株式會社
電話 三田 (45) 自二三一三一至二二二六

九州送電株式會社

本社 東京市麴町區丸ノ内三丁目二番地
出張所 福岡市大字庄三七番地

常務取締役 内本浩亮

日本海電気株式會社

本社 富山市櫻橋通り一
電話代表 富山四、二一六
東京出張所 東京市丸ノ内
帝國生命館八階内
電話 丸ノ内四六五九

社長 山田昌作

船舶無線用品一式

同部分品、碍子製作

愛知工業

納富商店

大阪市西區幸町通四ノ一八
電話 櫻川 二〇六六
夜間用布施 七二八

バビットメタル

用途

高速電動發電機軸承、高壓ディーゼルエンジン、
高壓ロール機械軸承、飛行機、自動車ノ軸承、
其ノ他諸機械ノ軸承

ダイヤモンドメタル製造所

大阪營業所 大阪市港區辨天町二丁目十二
電話 西 二一三三番
神戸營業所 神戸市葦合區磯邊通四丁目
(神戸ビル)
電話 葦合 五三九〇番

日・滿・英・米・獨・佛・英領加奈陀各政府

特許 堰動輾

並ニ
 ストリーゲート
 テンターゲート
 潜式門扉装置
 角落水門
 決瀉板
 自動移動扉
 除塵装置

東京・龜戸

田原製作所

電話 墨田 (74) 0026-3416・5109番



立石電機
 鉄道用保護继电器
 認守工床

繼電器の専門工場
立石電機製作所

本社・工場 大阪府西淀川區野里町八番地
 出張所 電話 關島 (45) 四四二四番
 東京市品川區大井町五丁目番地
 電話 高輪 (44) 五八九番



京都市中より僅か三〇分
 四季共に趣きある叡山へ！

京都電燈經營
叡山電鐵

—ルブーケ中空山叡—



松下電器産業株式会社

大阪府北河内郡門真

(ナショナル受信機及部品)

松下無線株式会社
 大阪府北河内門真

(ナショナル乾電池及ラムプ類)

松下乾電池株式会社
 大阪府北河内郡三郷

(配線器具及コンデンサ)

松下電器株式会社
 大阪府北河内郡門真

(ナショナル電熱器)

松下電熱株式会社
 大阪府北河内郡門真

(輸出入一般)

松下電器貿易株式会社
 大阪府此花區大開町二丁目

(ナショナル電球)

ナショナル電球株式会社
 大阪府東淀川區豊崎東通四

(滿庵黒鉛精練)

ナショナル満庵株式会社
 大阪府北河内郡三郷

(朝日・岡田乾電池及電氣時計)

松和電器商事株式会社

電氣鐵道車輛基本要項(第二輯)

内容

- 第七編 設計及保存ニ關スル一般
- 第三類 車輛仕様書
- 第一章 電車用車體仕用書
- 第二章 電車用臺車標準仕様書
- 第三章 車輪車軸組立標準仕様書
- 第四章 電車用巻巻ばね標準仕様書
- 第五章 電車用重ばね標準仕様書
- 第六章 電車用電動機標準仕様書
- 第七章 電車用鑄鐵製輪子靴標準仕様書
- 第八章 電車用齒車標準仕様書
- 第五類 主要材料ノ規格
- 第五 電車用ばね鋼材標準規格
- 第六 電車用軸受合金標準規格
- 第七 電車用「バビット」合金標準規格
- 第七類 車輛竣工圖
- 第八類 車輛臺帳

發行所

社団法人 電氣協會

京都市龜町區有樂町一丁目三番地
 電話 丸ノ内(23)二七八〇~二七八二
 振替 貯金口座東京一六一六六

定價七〇錢
 會員六〇錢
 約一五〇頁

廣島電氣株式會社

廣島市小町三十三番地
 電話代表 四五〇〇番

配電盤 一般
各種鐵函入配分電盤

高村電機製作所

大阪市南區西賑町二番地

電話 東 八一三
八三一〇六二
四七五七
七三一
番 番
振替 大阪 九三二九三番

一營業科目 電燈電力ノ供給業
鐵道及軌道業
土地建物賃貸業

伊豫鐵道電氣株式會社

本店 愛媛縣松山市湊町五丁目一三
支店 同縣今治市、宇和島市
八幡濱市、新居郡西條町
喜多郡大洲町

社長 長白勢量作
專務取締役 山縣 鼎 一
常務取締役 畑 時 雄

新潟電力株式會社

新潟市上大川前通五番町八十四番地
電話代表(新潟)三、二八〇番

各種電線電纜

營業品目

線 銅 裸
線 電 覆 被
線 電 緣 絕 丁ム
ケーブル 緣 紙 用 力 電
ケーブル 緣 紙 用 信 通



SIVCC

川崎市 昭和電線電纜株式會社

鬼怒川水力電氣株式會社

本社 東京市澁谷區千駄ヶ谷町五ノ八六二

關西共同火力發電株式會社

大阪府北區宗是町壹番地

宇治川電氣株式會社

社長 林 安 繁

大阪府北區宗是町壹番地

電話土佐堀 自六、六〇〇番 至六、六〇八番

大日本電力株式會社

本社 東京市京橋區銀座四丁目三番地

取締役社長 穴 水 熊 雄

海軍省 鐵道省 指定工場

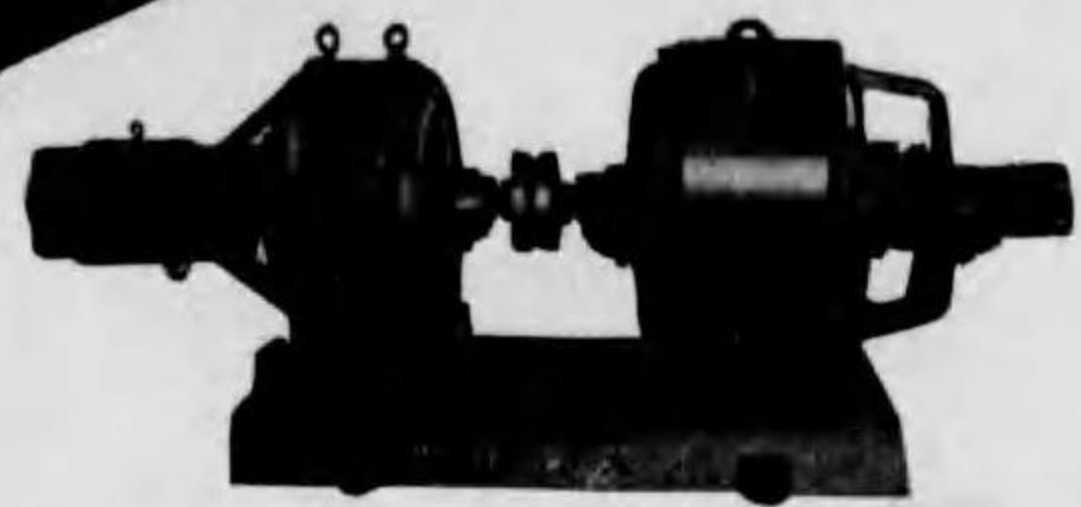
合資會社 岡本特殊硝子工業所

東京市城東區大島町六丁目六十五番地 電話本所(73)6413. 5322.

第二工場 城東區大島町六丁目二百二十五番地

- 一、醫療器、理化學用其他
- 一、フィルター
- 一、照明用硝子
- 一、自動車用硝子
- 一、硝子カバー
- 一、信號用レンズ及反射鏡
- 一、標識用硝子
- 一、硝子絶緣體(オーレックスガラス)

製造品目



機電發動電

營業品目

電動機・發電機・電動發電機・配電盤・變壓器・變壓器油濾過機・電動唧筒・電動送風機・プロペラファン・モーターサイレン・マグネトダイナモ並スタター・各種鑄物類・電気機械器具

陸海軍省
鐵道省
其他各官廳
指定工場



株式會社 小穴製作所

特殊製品

特許OYK誘導同期電動機・手動發電機・無線電信電話用高壓直流發電機・高周波電動發電機・電話信號用小型電動發電機・航空機無線及電熱用風車發電機及風車瓦斯倫機關・自動車・航空機附屬充電用發電機

東京市淺草區清川町三丁目十二番地
淺草郵便局私書函第三號
電話淺草(84)五三〇、五三一、五三二、六八六、六八七、六八八、六八七、三二七

通信用紙絕緣ケーブル
動力用紙絕緣ケーブル
電線電纜接續用品



日本電線株式會社

本社及向島工場
川崎紙ケーブル工場
營業所
代理店

東京市向島區寺島町
川崎市古川通
東京本社・大阪出張所
三菱商事株式會社・大倉商事株式會社
三愛株式會社・進和商會
大連會社

電気土木建築
瓦斯水道鑿井
工事設計請負
並電気機械
器具製造販賣

株式會社 協立興業社

本社 東京市麴町區有樂町一ノ四
電話銀座 自三一六九番
出張所 大阪、名古屋、仙臺、北海道、前橋、高崎、桐生、足利、熊谷、栃木、古河、九州

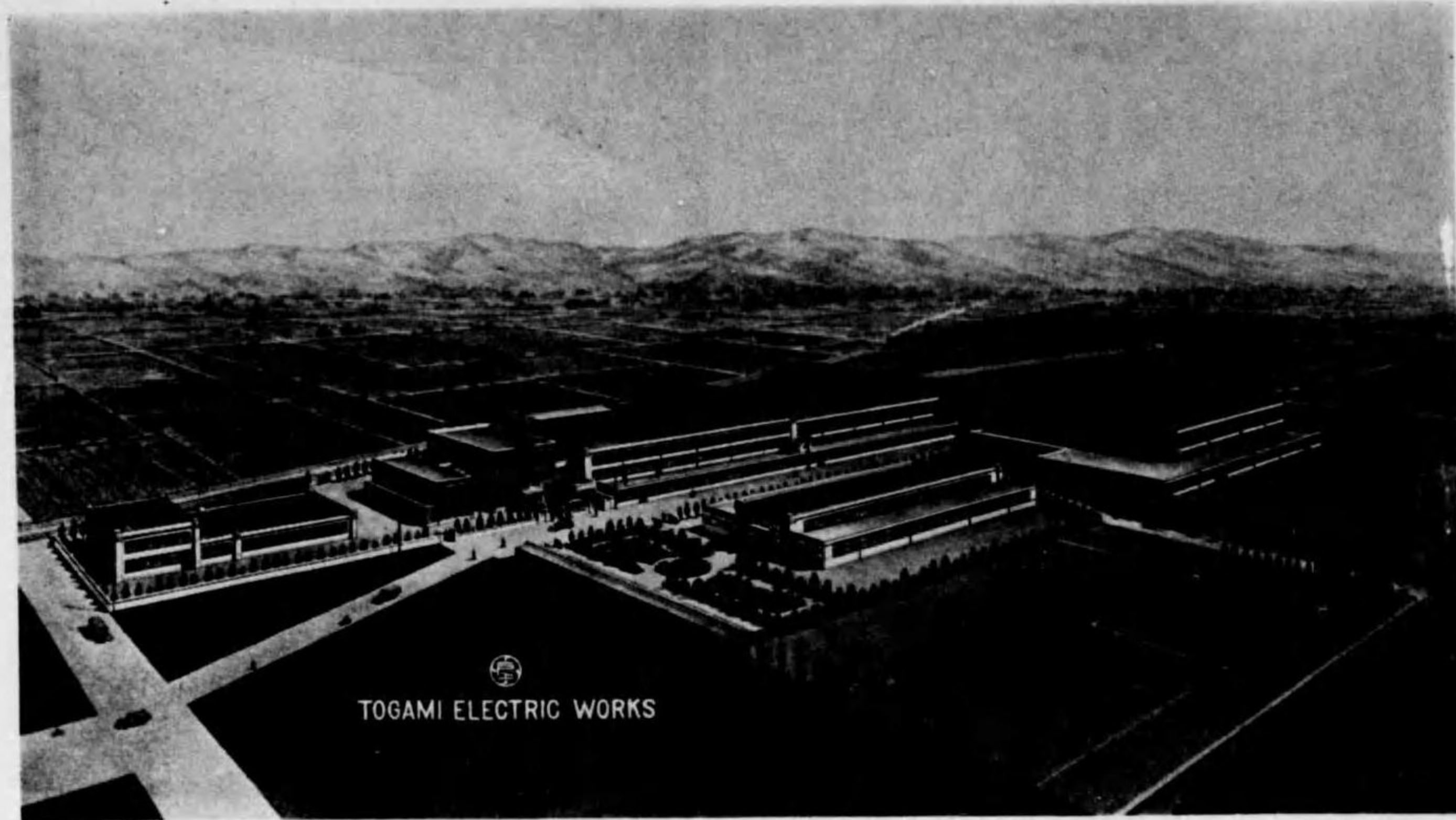
出雲電気株式會社

取締役社長 佐々田 懋
松江市母衣町百拾五番地

資本金壹億參千萬圓

九州水力電気株式會社

本社 福岡市大字庄三五
出張所 東京市麴町區丸ノ内三ノ二
取締役社長 松本健次郎
取締役副社長 木村平石衛門
專務取締役 八塚秀二郎
常務取締役 眞貝貫一



株式會社 住友電線製造所

主要製品

- 一、單投型、雙投型、自動閉閉器
- 二、BS 自動切換閉閉器
- 三、閉路型、開路型、自働閉閉器
- 四、豫備線自動切換閉閉器
- 五、動力線自動遮斷器
- 六、遠方監視制御裝置一式
- 七、高壓用柱上型油入開閉器各種
- 八、高壓用柱上型過負荷遮斷器
- 九、特高用フエーゾカットアツトスキツチ
- 一〇、配電盤—特種配電器具一式
- 一一、高壓用屋外型—變成器
- 一二、タイムスイッチ（周波式）
- 一三、タイムメーター（周波式）
- 一四、電燈用—動力用電流制限器
- 一五、マグネチックスキツチ各種
- 一六、坑内用—耐爆型—電磁閉閉器
- 一七、高壓用—油入電磁閉閉器
- 一八、逆回轉—スターデルター—自動起動機
- 一九、電動機順次自動起動盤
- 二〇、密閉油入配電箱各種
- 二一、戶上式電氣パワカン
- 二二、戶上式電氣時計
- 二三、時報時計とモーターサイレン
- 二四、鐵道信號用電球斷芯繼電器

本社 佐賀市佐賀驛東側 電話長 七—七七
一—八五 番番番

東京出張所 東京市芝區新橋驛前新橋ビル 電話總機長 一九六〇番
電話本局 一九七八番

名古屋出張所 名古屋市中區廣小路通第一ビル 電話本局 一九七八番

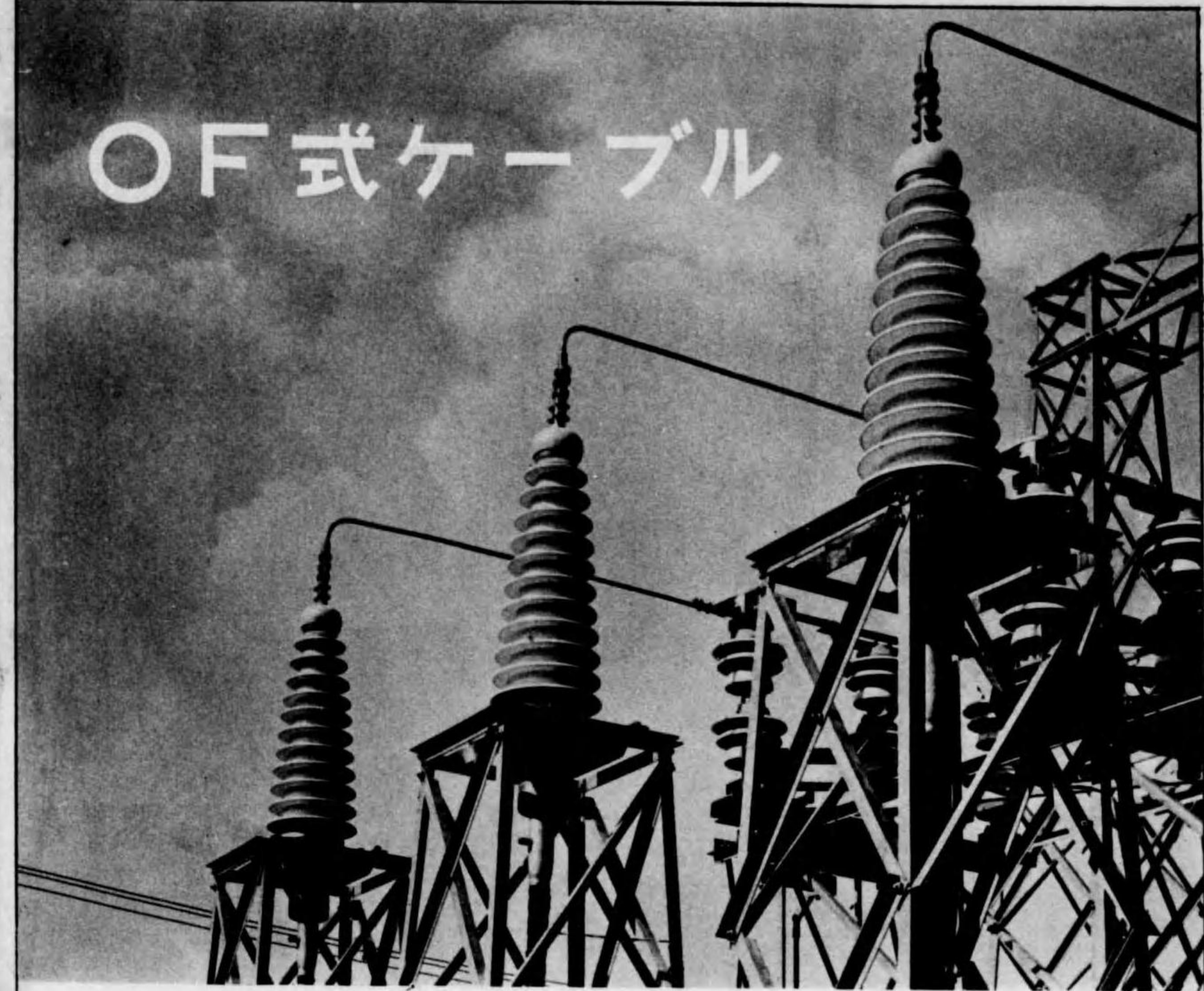
大阪出張所 大阪市北區梅田新道太平ビル 電話北長 三六七七番
電話本局 三六七八番

廣島出張所 廣島市八丁堀八八番地 電話 五六八八番

京城出張所 朝鮮京城府黃金町一丁目朝鮮ビル 電話本局長 五五五番

大連出張所 大連市山縣通り東拓ビル六階 電話本局 七六六九番

OF式ケーブル



66,000 V OF 式ケーブル終端函

昭和十二年度納入品

九州水力電氣株式會社殿	
OF 式 66,000 V 1 × 150 mm ² ケーブル	m.
大同電力株式會社殿	
OF 式 77,000 V 1 × 400 mm ² ケーブル	m.
關西共同火力發電株式會社殿	
OF 式 85,000 V 1 × 500 mm ² ケーブル	m.



株式會社 住友電線製造所
大阪市此花區恩貴島南之町六〇

14.

33

14.4-330



1200501204022

14.4

330

×

複写

終