

昭和拾壹年六月發行

南輪西驛發  
北海道樺太

# 各驛間料程表

株式會社

栗

林

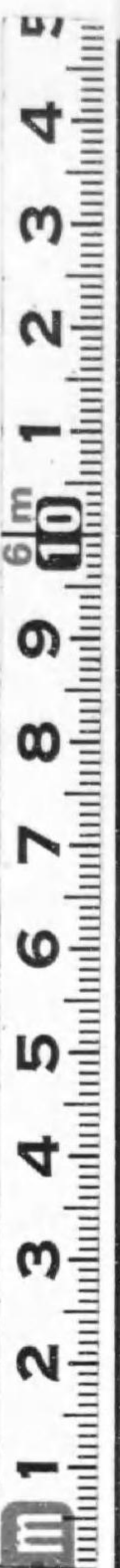
商

會

室

蘭

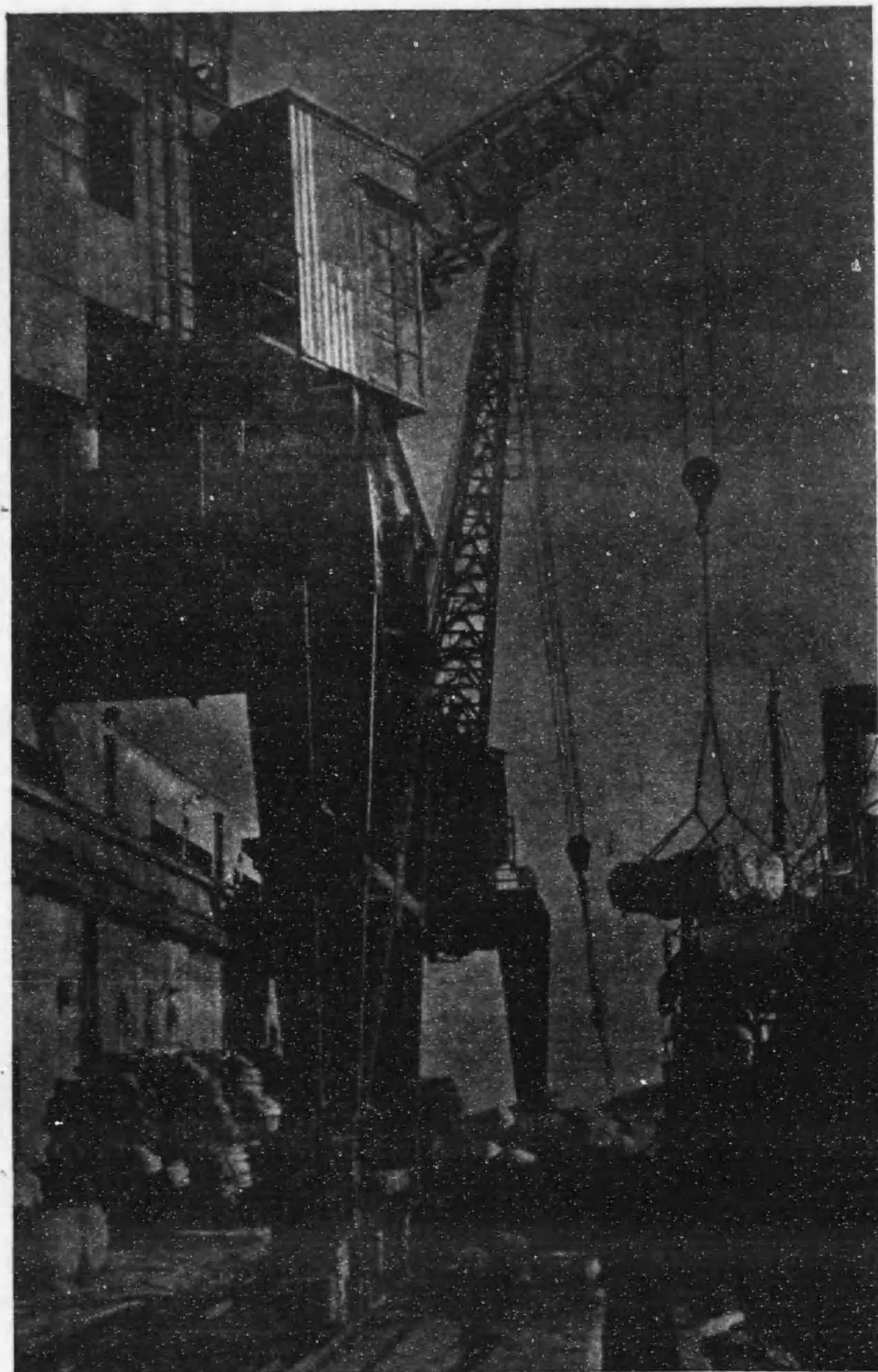
市



# 始







株式會社 栗林商會  
株式會社 栗林商會  
株式會社 栗林商會  
株式會社 栗林商會

目次

栗林商船株式會社 各店一覽表 .....	廣 2
同 室蘭本土間主要航路表 .....	廣 4
株式會社 栗林商會營業科目 .....	廣 5
本輪西運送社 營業科目 .....	廣 6
芝浦運輸株式會社營業科目 .....	廣 7
栗林埠頭海陸連絡設備概要 .....	廣 8
正 誤 表 .....	廣 12
本輪西驛發北海道內各驛間籽程表 .....	本文 1
函 館 本 線 .....	1
上磯線、瀨棚線、京極線 .....	3
幌內線、歌志內線、手宮線、岩內線、札沼線 .....	4
幌加內線、室蘭本線 .....	5
萬字線、夕張線、日高線 .....	6
留萌線、羽幌線、根室本線 .....	7
富良野線、士幌線、廣尾線 .....	9
標津線、宗谷本線 .....	10
北見線、天鹽線 .....	11
名寄本線、與濱南線、西湧網線 .....	12
渚滑線、石北線、網走本線 .....	13
相生線、東湧網線 .....	14
釧 網 線 .....	15
北海道樺太連帶線籽程表 .....	21
旭川電氣軌道、膽振鐵道 .....	21
渡島海岸鐵道、大沼電鐵、北見鐵道 釧路臨港鐵道、沙流軌道、定山溪鐵道	22
壽都鐵道、洞爺湖電氣鐵道、十勝鐵道 .....	23
早來軌道、美唄鐵道、北海道鐵道、北海道拓殖鐵道 .....	24









# ⑦ 栗林商船株式會社

- 本社 室蘭市海岸町二十二番地  
電話 持長 1番4番6番17番21番
- 支店 東京市麴町區丸ビル八階  
電話 丸ノ内 1207番 1208番 1209番
- 出張所 大阪市港區二條通四丁目四二  
電話 持長 西 3549番
- 出張所 神戸市仲町四五内田ビル三階  
電話 三宮 229番 2679番
- 出張所 朝鮮咸北城津邑大町三一番地  
電話 411番
- 代理店 株式會社栗林商會  
室蘭市海岸町二十二番地  
電話 持長 1番4番6番17番21番
- 代理店 芝浦運輸株式會社  
東京市芝區海岸通一丁目一番地  
電話 三田 1141番 1142番 1143番
- 代理店 三ツ輪運輸株式會社  
釧路市錦町五丁目  
電話 5番 275番
- 代理店 敷香瀨陸運輸株式會社  
樺太敷香町河岸通南二丁目  
電話 167番 57番 315番
- 代理店 惠須取運輸株式會社  
樺太名好郡惠須取町  
電話 402番
- 代理店 岡田回漕店  
大阪市西區江戸堀南通五丁目三〇  
電話 土佐堀 1620番 1521番 4321番

- 輸出元扱店 株式會社田淵商店  
大阪市港區南安治川二丁目通二三  
電話 西 1261番 長 1271番  
2135番 4216番
- 代理店 和田回漕店  
神戸市兵庫區關屋町十丁目二番地  
電話 兵庫 920番
- 輸出元扱店 田淵商店神戸出張所  
神戸市兵庫區兵庫突堤埋立地  
電話 兵庫 3587番
- 代理店 丸入運輸株式會社  
名古屋市南區港本町六丁目六番地  
電話 南長(6) 583番 1936番
- 輸出元扱店 名古屋商運社  
名古屋市西區木挽町七ノ七  
電話 本局 0920番 4066番
- 代理店 鈴與商店  
清水市 電話 持長 3番4番
- 代理店 株式會社穴村組  
橫濱市本町六丁目五十一番地  
電話 持長 本局(2) 5336番
- 代理店 竹吉回漕店  
門司市賑町一丁目  
電話 304番 434番
- 代理店 堀野商會  
宇品市北通三丁目  
電話 廣島 984番







業 營

北 滌 道 內  
輸 出 入 荷 物  
鐵 道 連 絡  
一 手 取 扱  
國 際 運 會 社  
代 理 店

通 本輪西運送社

七 株式會社栗林商會經營



社 本

空 蘭 市 本 輪 西 驛 前 [長 輪 線]  
電 話 一 三 番  
本 輪 西 一 番

業 營

船 舶 代 理 店 業  
解 回 漕 業  
小 蒸 氣 曳 船 業  
船 內 人 夫 請 負 業  
芝 浦 驛 鐵 道 運 送 業  
自 動 車 運 送 業  
倉 庫 業  
所 有 解 二 千 五 百 噸  
小 蒸 汽 船 四 隻

營 經 社 會 式 株 船 商 林 栗

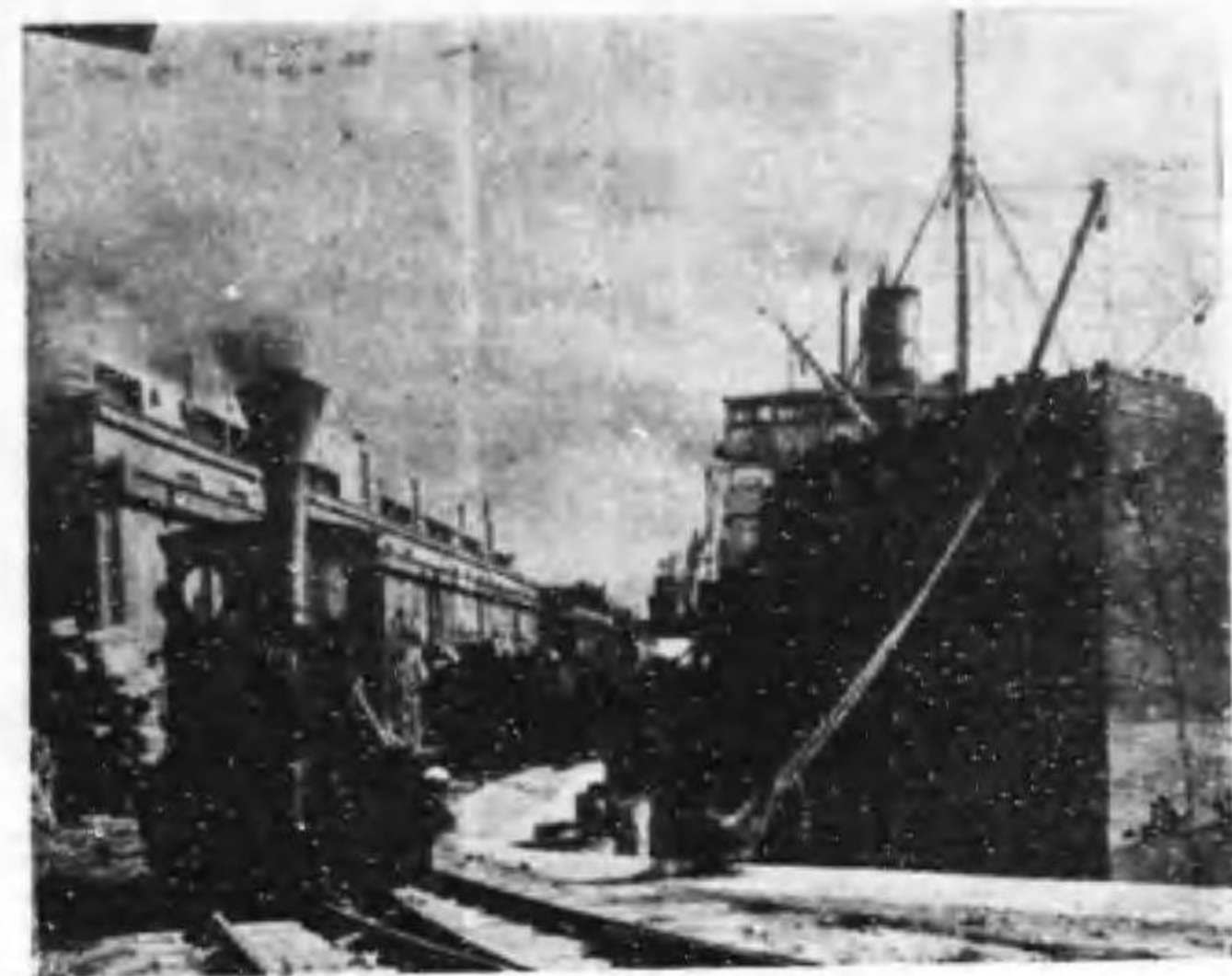
社 會 式 株 輸 運 浦 芝 七

東 京 市 芝 區 海 岸 通 三 丁 目 一  
營 業 所 電 話 三 田 }  
番 一 四 一 一 }  
番 二 四 一 一 }  
番 三 四 一 一 }  
埠 頭 內 事 務 所 電 話 三 田 }  
番 六 七 七 一 }  
番 六 七 八 一 }



室蘭港南輪西

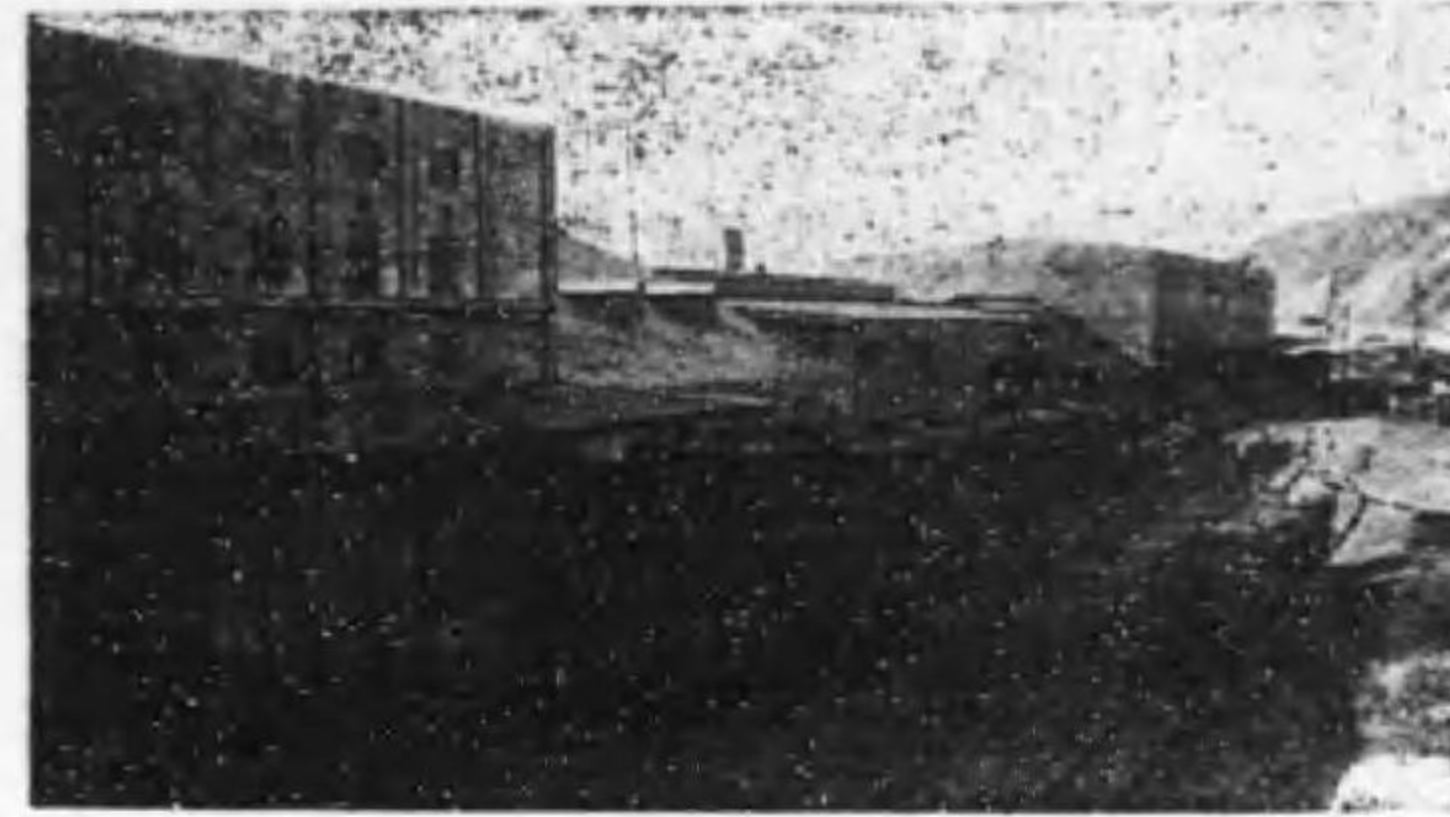
## 栗林埠頭海陸連絡設備概要



### 連絡設備の概要

●専用鐵道● 室蘭本線本輪西驛は埠頭構内の中心に在り同驛より、分岐する当社専用鐵道は延長4 軒に達し、繫船岸壁、倉庫、上屋、物揚場、貯木場に連絡して居ります。線内には専用機關車 3臺、5軸 ロコモチヅクレン 2臺、貨車30輛を常備して居ります。専用線には勿論省有貨車の差入自由で、克く貨車より倉庫へ、倉庫より本船へ、又は直接貨車より本船への機能を發揮して居ります。

●繫船岸壁● A. B. C. D. 延長 260間 水深干潮面下 27尺 岸壁には 7000噸級の船舶一時に 4隻を繫留し得、現在迄に繫留せる最大船としては、重量噸數 10.650噸の巨船があります。



### ●倉庫、上屋●

倉庫	鐵骨コンクリート二階建	2 棟	2850坪
	鐵骨トタン張二階建	1 棟	1425坪
	鐵骨トタン張平家建	2 棟	800坪
	木骨トタン平家	2 棟	450坪
	上屋木骨トタン葺	2 棟	500坪

倉庫内には 2軸の天井走行クレン 9臺あり内部を自由に馳驅し、貨物の取扱を容易、迅速ならしめ、又輕量品の階上へ搬入搬出にはインクラインコンベア 6臺を常備してあります。尙外國輸出入貨物取扱の爲私設保稅倉庫の設備もあります。





### 埠頭起重機設備

本船の貨物積込、陸揚用並に重量品の貨車積卸に下記起重機設備があり、A、B、C 各岸壁前面を自由に走行し、其の輕快なる活動は、良く荷役能率の増進を助け、且つ重量品の取扱を容易ならしめるものがあります。

10 噸 半門型電気走行起重機 1 臺  
5 噸 半門型電気走行起重機 2 臺

尙倉庫階上より直接本船への積込設備として、當埠頭獨得の新式積込機 2臺を常備して居ります。

### 物揚場

總延長 300間、主として木材類の陸積揚に使用して居りますが、此の物揚場には 1.5噸の電気走行起重機 2臺あり、木材類荷役に使用致します。

### 丸太の揚荷

毎年樺太沿海州方面から製紙原料たる松丸太が、300,000石以上輸入されますが、前記D岸壁を利用して能率極めて良く、1日約8,000石の荷役は易々たるものであります。

### 丸太揚荷用ロツグホール

物揚場及貯木場には、ロツグホール 2臺を設備し、1 臺 1日の揚能力は 3,000余石であります。

### 貯木場

陸上貯木揚 面積 30,000坪 一時に約  
300,000石貯木す。

水中貯木揚 面積 10,000坪 一時に約  
50,000石貯木す。

### 船舶給水設備

繫船岸壁には専用給水栓 5箇を配置し繫留船舶の給水に便して居ります。

我社が當港にあつて海陸運輸の業を営み荷主各位の御引立を蒙ること茲に參拾有餘年、是等設備も元々此の多年の御高庇に酬ゆる奉仕の一端に過ぎませぬ幸ひ本施設を使用以來極めて順調なる経過を辿り逐年利用貨物増加の傾向にあり、最近 1ヶ年間の取扱數量は、實に 500,000噸を突破するの盛況にあり之も一に荷主各位御援助の賜と深く感銘致して居ります。今後も施設上の點、荷扱上の點、總てに於て皆様の御期待に添ふ様不斷の研究と努力を怠らず以て各位の御高恩に報ひ度き存念で御座います。何卒我社の微意を諒せられ一層の御引立あらん事を切に御願致します。



## 正 誤 表

廣 6 頁の (長輪線) とあるは (室蘭本線) の誤り  
 本文 11 頁の (淺茅野) とあるは (淺茅野) の誤り  
 附録 11 頁の 食鹽 (二十疋) とあるは (三十疋) の誤り  
 全 13 頁の 10 行目の (04) とあるは (40) の誤り  
 全 13 頁の 18 行目の (47) とあるは (74) の誤り  
 全 14 頁の 3 行目の (醬油類) とあるは (醬油類) の誤り

## 本輪西驛發北海道内各驛間程表

【運賃表ハ本文ノ終ニ有リ】

驛	程	改	正
驛	程	程	程
函館本線			
函 館	185.0		
五 稜 郭	181.6		
桔 梗	176.7		
七 飯	171.2		
本 郷	167.1		
軍 川	158.0		
大 沼	157.0		
赤 井 川	153.3		
駒 ケ 嶽	148.5		
森	135.5		
石 倉	122.9		
落 部	118.9		
野 田 追	113.6		
山 越	109.0		
八 雲	103.9		
山 崎	96.7		
黒 岩	90.6		
國 縫	82.2		
中 ノ 澤	77.3		
長 萬 部	72.7		
二 股	81.3		
蕨 岱	87.3		
黒 松 内	92.7		
熱 郭	100.8		
上 目 名	108.0		







蒼 驛	秆 程	改 正 秆 程	蒼 驛	秆 程	改 正 秆 程
<u>幌内線</u>			<u>岩内線</u>		
岩見澤	136.6		小澤	164.0	
萱野	142.9		國富	166.5	
幌内太	147.5		幌似	170.0	
幌内	150.2		前田	173.0	
			岩内	178.9	
唐松	151.4				
幾春別	154.7				
			<u>札沼線</u>		
<u>歌志内線</u>			桑園	178.8	
			新琴似	184.4	
砂川	171.9		篠路	189.0	
神威	183.7		石狩太美	198.1	
歌志内	186.4		石狩當別	204.7	
			石狩金澤	209.9	
			本中小屋	214.4	
<u>手宮線</u>			中小屋	217.6	
			月形	225.1	
南小樽	209.4		札比内	232.3	
手宮	212.2		晩生内	236.8	
			浦臼	241.5	
			下徳富	250.3	
			中徳富	251.9	
			石狩橋本	249.2	

蒼 驛	秆 程	改 正 秆 程	蒼 驛	秆 程	改 正 秆 程
上徳富	246.3		<u>室蘭本線</u>		
雨龍	239.6				
石狩追分	236.2		長萬部	72.7	
和	230.5		靜狩	62.1	
碧水	225.6		禮文	49.1	
北龍	222.3		大岸	45.0	
石狩沼田	217.0		豊浦	36.6	
			虻田	31.2	
			有珠	26.1	
			長流	21.2	
			伊達紋別	18.2	
<u>幌加内線</u>			稀府	12.1	
●深川	202.6		黄金葉	7.6	
多度志	216.6		本輪西		
幌成	224.9		東室蘭	4.5	
鷹泊	229.9		鶯別	6.4	
沼牛	240.5		幌別	14.1	
幌加内	246.3		登別	22.0	
雨煙別	253.7		虎杖濱	25.4	
政和	261.3		敷生	30.2	
添牛内	271.2		知床	35.1	
朱鞠内	281.4		白老	40.9	
			社臺	46.4	
			錦多峰	52.7	
			苫小牧	62.5	
			沼ノ端	71.3	
			遠淺	80.2	



著 驛	杆 程	改 正 杆 程	著 驛	杆 程	改 正 杆 程
早 來	85.6		<u>夕張線</u>		
安 平	91.3				
●追 分	98.1		●追 分	98.1	
三 川	106.1		川 端	107.5	
由 仁	113.7		瀧ノ上	116.3	
栗 山	118.8		紅葉山	123.5	
清 眞 布	126.9		沼ノ澤	126.2	
志 文	131.2		清水澤	131.7	
岩 見 澤	136.6		鹿ノ谷	138.3	
			夕 張	141.7	
御 崎	8.7				
室 蘭	12.6		楓	128.0	
			登 川	131.1	
<u>萬字線</u>					
志 文	131.2		<u>日高線</u>		
上 志 文	137.8				
朝 日	143.4		苦 小 牧	62.5	
美 流 渡	147.1		勇 拂	74.0	
萬 字	153.5		濱 厚 眞	83.2	
萬字炭山	155.0		鶴 川	91.0	
			佐 瑠 太	104.1	
			日 高 門 別	111.8	
			波 惠	116.8	

著 驛	杆 程	改 正 杆 程	著 驛	杆 程	改 正 杆 程
慶 能 舞	121.6		增 毛	269.4	
厚 賀	126.0				
節 婦	133.5				
高 江	137.6				
靜 内	142.5		<u>羽幌線</u>		
東 靜 内	151.3				
春 立	157.4		留 萌	252.7	
日高三石	166.2		三 泊	257.7	
本 桐	173.4		小 平	263.8	
荻 伏	180.6		大 楸	272.4	
浦 河	190.7		鬼 鹿	281.2	
			力 書	288.1	
			古 丹 別	296.8	
			上 平	301.7	
			苫 前	305.5	
<u>留萌線</u>			羽 幌	313.3	
深 川	202.6				
筑 紫	211.4				
石狩沼田	217.0				
惠 比 島	223.3		<u>根室本線</u>		
峠 下	230.9				
幌 糠	237.1		瀧 川	179.5	
藤 山	242.6		幌 倉	186.7	
大 和 田	246.8		上 赤 平	193.2	
留 萌	252.7		茂 尻	196.7	
禮 受	258.8		平 岸	200.2	
舍 熊	263.6		下 蘆 別	206.1	



驛	程	改	正	驛	程	改	正
上	下	程	程	上	下	程	程
上 蘆 別	210.0			上 厚 内	425.8		
野 花 南	214.7			厚 内	432.4		
奔 茂 尻	222.1			直 別	439.6		
島 ノ 下	231.6			尺 別	443.6		
下 富 良 野	237.1			音 別	447.4		
布 部	243.4			白 糠	463.4		
山 部	249.2			庶 路	470.9		
下 金 山	257.2			大 樂 毛	481.3		
金 山	264.1			新 富 士	488.0		
鹿 越	273.7			釧 路	490.7		
幾 寅	281.3			東 釧 路	493.6		
落 合	290.7			上 別 保	499.3		
新 内	307.5			上 尾 幌	514.0		
新 得	318.6			尾 幌	523.2		
清 水	327.7			門 靜	532.4		
御 影	338.2			厚 岸	537.3		
芽 室	348.8			絲 魚 澤	547.9		
伏 古	355.7			茶 内	557.5		
帶 廣	362.4			濱 中	564.5		
札 内	367.2			姉 別	574.6		
止 若	376.6			厚 床	581.2		
利 別	383.7			初 田 牛	588.3		
池 田	386.6			別 當 賀	596.8		
十 弗	395.1			落 石	607.1		
豊 頃	400.5			西 和 田	615.9		
下 頃 部	407.6			花 咲	620.5		
浦 幌	414.0			根 室	626.1		

驛	程	改	正	驛	程	改	正
上	下	程	程	上	下	程	程
				旭 川	234.8		
濱 釧 路	492.5						
				<u>士 幌 線</u>			
				帶 廣	362.4		
天 寧	493.7			木 野	366.8		
				音 更	372.4		
				駒 場	378.0		
				中 士 幌	384.9		
濱 厚 岸	538.5			士 幌	392.5		
				上 士 幌	400.8		
				奧 士 幌	405.9		
				清 水 谷	411.2		
根 室 港	628.7						
				<u>廣 尾 線</u>			
<u>富 良 野 線</u>				帶 廣	362.4		
下 富 良 野	237.1			愛 國	373.4		
中 富 良 野	244.6			幸 震	379.1		
上 富 良 野	252.2			中 札 内	390.5		
美 馬 牛	261.3			更 別	397.8		
美 瑛	258.6			上 更 別	404.4		
邊 別	244.7			忠 類	412.4		











驛	程	改	正	驛	程	改	正
著	程	程	程	著	程	程	程
足寄	431.2			相生線			
上利別	445.0						
大譽地	453.1				美幌	444.6	
澁別	464.0				上美幌	450.8	
川上	472.3				活汲	456.5	
小利別	466.0				津別	461.2	
置戸	450.1				本岐	469.3	
境野	425.8				北見相生	481.4	
訓子府	436.1						
上常呂	427.3						
野付牛	419.5						
端野	425.8						
緋牛内	433.1						
美幌	444.6						
女満別	456.6						
呼人	464.4			東湯網線			
網走	472.5				網走	473.3	
					二見ヶ丘	481.1	
				卯原内	486.5		
濱網走	473.3						

驛	程	改	正	驛	程	改	正
著	程	程	程	著	程	程	程
釧網線							
東釧路	493.6						
遠矢	501.0						
細岡	510.7						
塘路	517.9						
茅沼	524.9						
五十石	530.3						
標茶	538.8						
磯分内	549.4						
南弟子屈	555.9						
美留和	560.3						
川湯	553.1						
上札鶴	538.6						
札鶴	530.3						
上斜里	522.5						
猿間川	515.2						
斜里	510.6						
止別	499.1						
古樋	493.4						
北濱	484.8						
藻琴	482.0						
鯨浦	479.5						
網走	473.3						
弟子屈	564.1						















渡島海岸鐵道

一般貨物 軌道負擔力 13.93噸

釧路臨港鐵道

一般貨物 軌道負擔力 13.39噸

驛名	杆程	摘要	驛名	杆程	摘要
森	造	省	東釧路	造	省
東森	(森ヨリ) 8.		春採	(東釧路ヨリ) 3.3	貨取扱ニ限リ扱フ
尾日内	13.		知人	7.4	
掛洞	26.		臨港	8.5	
砂原	38.				
<b>大沼電鐵</b>			<b>沙流軌道</b>		
一般貨物 軌道負擔力 12.60噸			一般貨物 (除宅扱及貨取扱)		
大沼	造	省	佐瑠太	造	省
池田園	(大沼ヨリ) 7.	小口扱及貨取扱貨物ニ限ル	紫雲古津	(佐瑠太ヨリ) 19.	
新本別	32.		荷菜	33.	
鹿部	35.		平取	39.	
<b>北見鐵道</b>			<b>定山溪鐵道</b>		
一般貨物 軌道負擔力 11.92噸			一般貨物 軌道負擔力 12.05噸		
止別	造	省	白石	造	省
野坂	(止別ヨリ) 16.		豊平	(白石ヨリ) 16.	
小清水	35.		真駒内	37.	
			石切山	55.	
			藤ノ澤	65.	
			簾舞	81.	

定山溪鐵道

一般貨物 軌道負擔力 12.06噸

十勝鐵道

一般貨物 (除宅扱) 軌道負擔力 13.39噸

驛名	杆程	摘要	驛名	杆程	摘要
瀧ノ澤	94.		帶廣	造	省
錦定山	橋溪 113. } 120. }		新帶廣	(帶廣ヨリ) 2.	貨取扱ニ限ル
			工場前	10.	
			川西	26.	
			豊西	34.	
<b>壽都鐵道</b>			藤	42.	
一般貨物 軌道負擔力 10.00噸			美榮	54.	
黒松内	造	省	十勝清川	62.	
中ノ川	(黒松内ヨリ) 16.		上清川	69.	
湯別	40.		南大平	75.	
樽岸	53.		戸蔦	84.	
壽都	66.		基松	52.	
			常盤	58.	
			上帶廣	66.	小口扱及貨取扱ニ限ル
			廣野	79.	
			上廣野	85.	
<b>洞爺湖電氣鐵道</b>			八千代	92.	
一般貨物 軌道負擔力 13.63噸			坂ノ上	69.	
虻田	造	省	美生	76.	
洞爺湖	(虻田ヨリ) 29.		新嵐山	90.	
湖畔	35.		上美生	100.	



早來軌道

小口扱宅扱=限ル

北瀨鐵道

一般貨物 軌道負擔力 13.29  
沼ノ端苗穂間ヲ除ク  
11.45

驛名	杆程	摘要	驛名	杆程	摘要
早來 迄 省			沼ノ端 迄 省		
知決邊 (早來ヨリ) 31.			北松田 121. 15. } 貸切扱=限リ扱フ		
			ニナルカ 133. 27.		
<b>美唄鐵道</b> 一般貨物 軌道負擔力 13.93			上厚真 148. 42.		
美唄 迄 省			入鹿別 166. 60.		
盤ノ澤 (美唄ヨリ) 社 11.			上鶴川 179. 73.		
我路 14.			芭呂澤 237. 101.		
美唄炭山 15. } 常盤臺 17. }			生籠 216. 109.		
<b>北瀨鐵道</b> 一般貨物 軌道負擔力 13.29 沼ノ端苗穂間ヲ除ク 11.45			似灣 236. 129.		
苗穂 迄 省			杵白 261. 155.		
東札幌 苗穂沼ノ端ヨリヨリ 6. 102.			穗別 280. 174.		
月寒 10. 97.			深牛 296. 189. } 貸切扱=限リ扱フ		
大谷地 16. 92.			邊富内 305. 198.		
上野幌 22. 86. } 貸切扱=限リ扱フ			<b>北瀨鐵道拓殖鐵道</b> 一般貨物 軌道負擔力 13.63		
北廣島 38. 70.			新得 迄 省		
烏松 49. 59.			南新得 (新得ヨリ) 社 5.		
惠庭 57. 51.			屈足 37.		
千歲 71. 37.			鹿追 74.		
美々 83. 24.			瓜幕 101.		
植苗 96. 12. } 貸切扱=限ル			東瓜幕 124.		
			中音更 157.		
			上士幌 191.		

夕張鐵道

一般貨物 軌道負擔力 13.40

余市臨港鐵道

一般貨物 軌道負擔力 3.03

驛名	杆程	摘要	驛名	杆程	摘要
野幌 迄 省			余市 迄 省		
上江別 野幌栗山ヨリヨリ 5. 42. } 貸切扱=限ル			濱余市 (余市ヨリ) 17.		
南幌向 25. 22.					
長沼 37. 10.					
栗山 迄 省			<b>留萌鐵道</b> 一般貨物 軌道負擔力 13.63		
角田 55. 9.			惠比島 迄 省		
繼立 65. 19.			幌新 (惠比島ヨリ) 8.		
新二股 72. 26.			淺野炭山 18.		
錦澤 87. 41. } 貸切扱=限ル			太刀別 21.		
若菜邊 99. 53.			昭和 27.		
鹿ノ谷 迄 省			留萌 迄 省		
新夕張 107. 61.			西留萌 5.		
			北留萌 5. } 貸切扱石炭=限ル		
			假古丹濱 5.		
<b>雄別炭礦鐵道</b> 一般貨物 軌道負擔力 13.39					
釧路 迄 省					
新釧路 (釧路ヨリ) 社 2.					
平戸前 29.					
湯波内 50.					
舌辛 63.					
雄別炭山 88.					















## 小口扱・應扱・貸切扱 (100軒=村)

等級 軒程	1	2	3	4	5	6	7	8	9	10	11	12	13	14	15	16	17	18	19	20
5	112	95	83	72	62	52	42	34	29	26	85	52	42	40	29	26	26	22	20	18
8	138	115	99	87	75	64	52	43	37	32	102	64	52	48	37	32	32	28	25	23
11	164	134	116	101	88	75	62	51	44	39	119	75	62	56	45	39	39	34	30	28
14	190	154	132	116	102	87	73	60	52	46	136	87	72	64	53	46	46	40	35	33
17	214	173	149	131	115	99	83	69	59	53	153	99	81	72	61	53	53	46	40	38
20	240	193	165	146	128	111	93	78	67	60	170	111	90	80	69	60	60	52	45	43
23	266	212	182	160	141	122	103	86	74	66	187	122	99	88	77	66	66	58	50	48
26	292	232	198	175	154	134	113	95	82	72	204	134	108	96	85	72	72	64	55	53
29	316	251	215	190	168	146	124	104	89	78	221	146	117	104	92	78	78	70	60	57
32	342	271	231	204	181	157	134	112	97	85	238	157	126	112	99	85	84	76	65	61
35	368	290	248	219	194	169	144	121	104	92	255	169	135	120	106	91	90	82	70	65
38	394	310	264	234	207	181	154	130	112	98	272	181	144	128	113	97	94	88	75	69
41	418	329	281	248	220	192	164	138	119	105	289	192	153	136	120	104	98	94	80	73
44	444	349	297	263	234	204	175	147	127	111	306	203	162	144	127	110	102	100	85	77
47	470	368	314	278	247	216	185	156	134	118	323	214	171	152	134	117	106	105	90	81
50	496	388	330	293	260	228	195	165	142	125	340	225	180	160	141	124	110	110	95	85
55	532	415	352	313	278	244	209	177	152	134	363	241	193	172	151	132	116	118	102	91
60	568	442	374	333	296	260	223	189	162	143	386	257	206	184	161	141	122	126	109	97
65	606	469	396	353	314	276	237	201	172	152	409	273	219	196	171	150	128	134	116	103
70	642	496	418	373	332	292	251	213	182	161	432	289	232	208	181	159	134	142	123	109



## 小口扱・應扱・貸切扱

等級 軒程	1	2	3	4	5	6	7	8	9	10	11	12	13	14	15	16	17	18	19	20
75	678	523	440	393	350	308	265	225	192	170	455	305	245	220	191	168	140	150	130	115
80	716	549	459	410	365	321	276	234	201	177	478	318	255	230	199	175	146	156	135	120
85	752	574	478	427	379	333	287	243	209	184	501	330	265	240	207	182	152	162	140	125
90	788	600	497	444	394	346	298	252	218	191	524	342	275	250	215	189	158	168	145	130
95	824	625	516	461	408	358	309	261	226	198	547	354	285	260	222	196	164	174	150	135
100	862	651	535	478	423	371	320	270	235	205	570	366	295	270	229	203	170	180	155	140
110	914	693	566	506	448	392	338	286	248	216	605	387	313	284	242	214	180	191	165	148
120	966	735	597	534	473	413	356	302	261	227	640	408	331	298	255	225	190	202	175	156
130	1.018	777	628	562	498	434	374	318	274	238	675	428	349	312	268	236	200	213	185	164
140	1.070	819	659	590	523	455	392	334	287	249	710	448	367	326	280	247	210	224	195	172
150	1.122	861	690	618	548	476	410	350	300	260	745	468	385	340	292	258	220	235	205	180
160	1.166	894	716	640	566	491	424	363	312	271	776	483	399	354	304	268	228	244	212	186
170	1.210	927	742	662	584	506	438	376	324	282	807	498	413	368	316	279	236	253	219	192
180	1.254	960	768	684	602	521	452	389	336	293	838	513	427	382	328	290	244	262	226	198
190	1.298	993	794	706	620	536	466	402	348	304	869	527	441	395	340	301	252	271	233	204
200	1.342	1.026	820	728	638	551	480	415	360	315	900	541	455	408	352	312	260	280	240	210
215	1.404	1.073	853	758	664	572	498	432	375	328	940	562	473	424	367	324	271	291	250	219
230	1.466	1.119	886	788	690	593	516	448	390	340	980	583	491	440	381	336	282	302	260	228
245	1.528	1.166	919	817	715	614	534	465	405	353	1.020	604	509	456	395	348	293	313	270	237
260	1.590	1.212	952	846	740	635	552	481	420	365	1.060	625	527	472	409	360	304	324	280	246



## 小口扱・應扱・貸切扱

等級 航程	1	2	3	4	5	6	7	8	9	10	11	12	13	14	15	16	17	18	19	20
275	1.652	1.259	985	875	765	656	570	498	435	378	1.100	646	545	488	423	372	315	335	290	255
290	1.714	1.305	1.018	904	790	677	588	514	450	391	1.140	666	563	504	437	384	326	346	299	263
305	1.776	1.352	1.051	933	815	698	606	531	465	403	1.180	686	581	519	451	396	337	357	308	271
320	1.838	1.398	1.084	962	840	719	624	547	480	416	1.220	706	599	534	465	408	348	368	317	279
335	1.900	1.445	1.117	991	865	740	642	564	495	428	1.260	726	617	549	479	419	359	379	326	287
350	1.962	1.491	1.150	1.020	890	761	660	580	510	441	1.300	746	635	564	493	430	370	390	335	295
365	2.010	1.530	1.179	1.046	913	781	678	596	524	453	1.330	765	652	579	507	440	378	400	344	303
380	2.058	1.569	1.208	1.072	935	800	696	612	537	464	1.360	784	669	594	521	450	386	410	353	311
395	2.106	1.608	1.237	1.097	958	820	714	627	551	475	1.390	803	686	609	535	460	394	420	362	319
410	2.154	1.647	1.266	1.123	981	839	732	643	564	486	1.420	822	703	624	549	470	402	430	371	327
425	2.202	1.686	1.295	1.149	1.004	859	750	659	578	497	1.450	841	720	639	562	480	410	440	380	335
440	2.250	1.725	1.324	1.175	1.026	878	768	675	591	508	1.480	859	737	654	575	490	418	450	388	342
455	2.298	1.764	1.353	1.201	1.049	898	786	691	605	519	1.510	877	754	669	588	500	426	460	396	349
470	2.346	1.803	1.382	1.226	1.072	917	804	706	618	530	1.540	895	771	684	601	510	434	470	404	356
485	2.394	1.842	1.411	1.252	1.094	937	822	722	632	541	1.570	913	788	699	614	520	442	480	412	363
500	2.442	1.881	1.440	1.278	1.117	956	840	738	645	552	1.600	931	805	714	627	530	450	490	420	370
525	2.552	1.941	1.488	1.320	1.153	986	868	763	666	570	1.650	959	831	737	648	545	463	506	433	383
550	2.602	2.001	1.536	1.362	1.189	1.016	895	788	688	588	1.700	987	857	760	669	560	476	522	446	396
575	2.682	2.061	1.584	1.404	1.225	1.046	923	813	709	606	1.750	1.015	883	783	690	575	489	538	459	409
600	2.762	2.121	1.632	1.446	1.261	1.076	950	838	730	624	1.800	1.043	909	806	711	590	502	554	472	422



## 小口扱・應扱・貸切扱

等級 航程	1	2	3	4	5	6	7	8	9	10	11	12	13	14	15	16	17	18	19	20
625	2.842	2.181	1.680	1.488	1.297	1.106	978	863	751	642	1.850	1.071	935	829	731	605	515	570	485	435
650	2.922	2.241	1.728	1.530	1.333	1.136	1.005	888	772	660	1.900	1.099	961	852	751	619	528	586	497	447
675	3.000	2.299	1.774	1.570	1.368	1.165	1.031	911	792	677	1.950	1.127	987	875	771	633	541	602	509	459
700	3.078	2.356	1.820	1.610	1.402	1.194	1.057	933	812	694	2.000	1.155	1.013	898	791	647	554	618	521	471
725	3.156	2.414	1.866	1.650	1.436	1.222	1.083	956	832	711	2.050	1.182	1.039	920	811	661	567	634	533	483
750	3.232	2.471	1.912	1.690	1.470	1.251	1.109	978	852	728	2.100	1.209	1.065	942	831	675	580	650	545	495
775	3.310	2.529	1.958	1.730	1.504	1.280	1.135	1.001	872	745	2.147	1.236	1.090	957	845	688	592	665	557	507
800	3.386	2.586	2.004	1.770	1.538	1.308	1.161	1.023	892	762	2.194	1.263	1.115	972	858	701	604	680	569	519
825	3.462	2.641	2.050	1.810	1.572	1.336	1.186	1.046	911	778	2.241	1.290	1.140	987	871	714	616	695	581	531
850	3.538	2.696	2.096	1.850	1.606	1.364	1.211	1.068	931	794	2.288	1.317	1.165	1.002	884	727	628	710	593	543
875	3.612	2.751	2.142	1.890	1.640	1.391	1.236	1.091	951	810	2.335	1.344	1.190	1.017	897	740	640	725	605	555
900	3.688	2.806	2.188	1.930	1.674	1.419	1.261	1.113	970	826	2.382	1.371	1.215	1.032	910	752	652	740	617	566
925	3.762	2.861	2.234	1.970	1.708	1.446	1.286	1.136	989	842	2.429	1.398	1.240	1.046	923	764	664	755	629	577
950	3.838	2.916	2.280	2.010	1.742	1.474	1.311	1.158	1.008	858	2.476	1.425	1.265	1.060	936	776	676	770	641	588
975	3.912	2.971	2.325	2.050	1.776	1.501	1.336	1.181	1.027	874	2.523	1.452	1.290	1.074	949	788	688	785	653	599

### 航 路

### 小口扱、應扱、貸切扱

(百疋=付)

等級 航路別 航程	1	2	3	4	5	6	7	8	9	10	11	12	13	14	15	16	17	18	19	20	
稚内港 大泊港間	210.0	1.250	950	830	730	640	550	500	460	420	380	860	580	500	450	420	360	330	330	280	240
稚内港本斗間 (北日本)	140.0	1.300	1.000	850	800	750	700	650	650	630	600	900	730	650	650	650	600	580	580	530	430



## 貨物運賃割増 (貨物運送規則 第八十二條)

下ニ掲グル貨物ノ運賃ハ一口毎ニ計算シタル金額ニ對シ  
下記ノ割増ヲ爲シタルモノトス但シ甲種ノ鐵道車輛(私  
有貨車ヲ含ム)及容器ニ容レザル家畜ニ對シテハ割増ヲ  
爲サズ

### 一 鐵 道

#### イ 小口扱、又ハ廳扱

一箇ノ長 四、五米、重量三百斤又ハ容積一立  
方米ヲ超ユルモノ 三 割 増

一箇ノ長六米、重量一廳又ハ容積三立方米ヲ  
超ユルモノ 五 割 増

一箇ノ長十米、重量三廳又ハ容積八立方米ヲ  
超ユルモノ 十 割 増

#### ロ 貨 切 扱

第二十四條又ハ第二十五條第一項ノ制限ヲ超  
エ積載スルモノ(〇・七六二米ノ軌間ヲ有ス  
ル線ニ於ケルモノヲ除ク) 二 割 増

一箇ノ長十八米、重量十五廳又ハ容積四十立  
方米ヲ超ユルモノ 五 割 増

### 二 航 路 (一箇ニ付)

長四、五米、重量三百斤又ハ容積一立方米ヲ超  
ユルモノ 三 割 増

長六米、重量一廳又ハ容積三立方米ヲ超ユル  
モノ 五 割 増

長十米、重量三廳又ハ容積八立方米ヲ超ユル  
モノ 十 割 増

前項ノ割増率ヲ異ニスルモノ又ハ前項ノ貨物ト其ノ他ノ  
貨物トヲ一口トシタルトキハ其ノ最モ高キ率ニ依リ又鐵  
道ト航路トヲ通ジテ運送スル場合ハ各別ニ前項ノ率ニ依  
リ運賃ヲ計算ス

列車指定ノ運賃 運送列車又ハ連絡船ノ指定ニ應ジ  
タル貨切貨物ノ運賃ハ一口毎ニ計算シタル金額ノ二割増ト  
ス但シ割増額ノ最低ハ運賃計算廳數一廳ニ付五十錢トス



貨物扱種別ノ制限 (貨物運送規則第四條)

- (1) 下記ノ貨物ハ宅扱ニ依ルコトヲ得ズ  
 イ 集貨ヲ爲ス驛發ノモノニシテ集貨ニ付非ザルモノ及配達ヲ爲ス驛着ノモノニシテ配達付ニ非ザルモノ  
 ロ 小口扱ニ對シ等級ノ定ナキ貨物又ハ一級十五割増ヲ超ユル貨物、危險品、汚穢品並ニ一箇ノ長四、五米、重量二百斤又ハ容積一立方米ヲ超ユルモノ  
 ハ 無貨ノ取扱ヲ爲スモノ及二割ヲ超エテ運賃ヲ低減スルモノ
- (2) 小口扱ニ對シ等級ノ定メナキ貨物並危險品中甲種ノ火藥、乙種ノ火藥及爆藥、乙種ノ火工品ニシテ三十斤ヲ超ユルモノ又ハ甲種ノ爆藥ニシテ六斤ヲ超ユルモノハ小口扱ニ依ルコトヲ得ズ
- (3) 小口扱ニ對シ特別等級ノ定アル貨物及等級ノ定ナキ貨物、一級割増貨物、第七十五條第二項ニ依リ雜品トシテ託送アルモノ並等級表上小口扱特別等級ノ表示アル貨物ハ適扱ニ依ル事ヲ得ズ

小口扱貨物ノ最低重量 (貨物運送規則第七十八條三照)

小口扱物ノ運賃ハ十斤毎ノ計算トシ十斤未滿ノ端數ハ十斤ニ切上ゲ其ノ運賃計算重量ノ最低ヲ火藥類ハ十斤其ノ他ノ一級割増品(之ト一級品以下ノ貨物トヲ混ジタル場合ヲ含ム)ハ四十斤、其ノ他ハ六十斤トス

貨物最低運賃 (規則第八十五條參照)

- 貨物一口ノ運賃ノ最低ハ左ノ通トス
- (1) 宅扱ニ在リテハ三十六錢
- (2) 小口扱ニ在リテハ火藥類ハ五十錢、特種貴重品ハ二圓五十錢、其ノ他ハ二十錢
- (3) 適扱ニ在リテハ一適ニ付一圓
- (4) 貨切扱ニ在リテハ火藥類ハ十圓、特種貴重品ハ五十圓、其ノ他ハ別ニ定ムルモノ及甲種ノ鐵道車輛(私有貨車ニ積載シタル貨物ヲ含ム)ヲ除キ四圓

荷物代金引換規程 (拔萃)

代金引換手数料

引換代金額	二	十	四	迄	10	錢
	三	十	圓	迄	13	
	五	十	圓	迄	20	
	百		圓	迄	27	
	二	百	圓	迄	37	
	三	百	圓	迄	47	
	四	百	圓	迄	57	
	五	百	圓	迄	67	
以上百圓又ハ其ノ未滿ヲ増ス毎ニ					10	

引換代金ノ増額減額又ハ代金引換ノ取消手数料

荷物及關係書類共發送前	一回ニ付	10	錢
荷物及關係書類發送後	一回ニ付	30	錢

代金引換ノ取扱ヲ爲ササル貨物

- (1) 新聞紙  
 (2) 鮮魚介蝦類、動物、鮮肉、蠶種其ノ他腐敗變質シ易キモノ又ハ死スル虞アルモノ  
 (3) 危險品  
 (4) 貨物引換證又ハ船荷證券付ノモノ
- 引換代金ハ一口ニ付金二千圓以下トシ錢位未滿ノ端數ナキモノニ限ル
- 代金引換貨物及運賃料金着拂貨物着驛保管期間(運送規則第四十五條) 15日

手小荷物保管料

1. 手荷物	一箇一日ニ付	15	錢
2. 小荷物			
イ 貴重品家具及空容器類	同	20	錢
ロ 動物(第336條6號(ハ)ニ該當スルモノヲ除ク)	同	30	錢
車輛類(小兒車ヲ除ク)			
ハ 貨切扱小荷物	一適一日ニ付	1	圓
ニ 其ノ他ノ小荷物(死体ヲ除ク)	一箇一日ニ付	10	錢



## 貨物料金表 (單位圓)

### (1) 貨物保管料

- (1) 宅扱及小口扱
- イ、宅扱=在リテハ第七十七條第二項=依リ運賃ノ割増ヲ爲スモノ、又小口扱=在リテハ一級品、一級割増品動物危険品、貴重品、汚穢品
- |             |       |
|-------------|-------|
| 第一期         |       |
| 百疔、二十四時間迄毎ニ | 0.100 |
| 第二期         |       |
| 同           | 0.200 |
| ロ、其ノ他       |       |
| 第一期         |       |
| 百疔、二十四時間迄毎ニ | 0.050 |
| 第二期         |       |
| 同           | 0.100 |
- (2) 廻扱及貸切扱
- イ、動物、死體、危険品、貴重品、汚穢品
- |             |       |
|-------------|-------|
| 第一期         |       |
| 一廻、二十四時間迄毎ニ | 1.000 |
| 第二期         |       |
| 一廻、二十四時間迄毎ニ | 2.000 |
| ロ、其ノ他       |       |
| 第一期         |       |
| 一廻、二十四時間迄毎ニ | 0.500 |
| 第二期         |       |
| 同           | 1.000 |
- 一口毎ニ貨物ノ重量及保管時間ニ應ジ計算ス
- (1) 期間  
第一期ハ料金計算時間中最初ノ百二十時間(五日) 第二期ハ其ノ後ノ時間トス
- (2) 料金計算重量 (運賃計算重量ニ依ル)
- (3) 料金計算時間 (運送規則参照)

### (2) 貨物留置料

- 貨物保管料ノ二分ノ一ニ相當スル額 貨物ノ重量及留置時間ニ應ジテ計算ス
- (1) 期間  
第一期ハ料金計算時間中最初ノ百二十時間(五日)、第二期ハ其ノ後ノ時間トス

## 貨物料金表

### (3) 貨車留置料

- (1) 省又ハ連帶所屬貨車ヲ使用シタル場合 (特ニ定ムル場合ヲ除ク)
- イ、第一期  
一廻、六時間迄毎ニ 0.150
- ロ、第二期  
同 0.300
- (2) 私有貨車ヲ廻送又ハ返送スル場合之ニ貨物ヲ積載シタル場合  
前號ノ料金ノ二分ノ一ニ相當スル額  
發著各別ニ一車毎ニ留置時間ニ應ジテ計算ス
- 一、期間  
第一期ハ料金計算時間中最初ノ十二時間、第二期ハ其ノ後ノ時間トス
- 二、料金計算廻數 (小ナル貨車標記廻數ニヨル)
- 三、料金計算時間 (運送規則参照)

### (4) 秤量料

- (1) 大ナル標記廻數二十廻以下ノ貨車一車ニ積載シタルモノ及甲種ノ鐵道車輛中四輪車又ハ六輪車
- イ、發驛ニテ秤量スル場合  
一口、一回毎ニ 0.250
- ロ、發驛以外ノ驛ニテ秤量スル場合  
同 0.400
- (2) 其ノ他
- イ、發驛ニテ秤量スル場合  
一口、一回毎ニ 0.400
- ロ、發驛以外ノ驛ニテ秤量スル場合  
同 0.600  
一口、一回毎ニ計算ス

### (5) 積卸機使用料 (別ニ定ムル場合ヲ除ク)

- (1) 省ニ於テ操縦スル場合
- イ、テルフアー及コンベアー  
一基、三十分毎迄ニ 0.400



## 貨 物 料 金 表

<p>□、其ノ他</p> <p>A 最大能力五吨以下ノモノ 一基、三十分迄毎ニ 0.400</p> <p>B 同十吨以下ノモノ 同 0.600</p> <p>C 同十吨ヲ超ユルモノ 同 0.900</p> <p>(積卸機使用料)</p> <p>(2) 貨主ニ於テ操縦スル場合 前號ノ料金ノ二分ノ一ニ相當スル額蒸氣ヲ動力ノ一部又ハ 全部ト爲スモノニ對シテハ其ノ最低料金ヲ一時間分トス 一繼續使用毎ニ計算ス</p>
<p><b>(6) 機關車廻送料</b></p>
<p>機 關 車 一車、一疔毎ニ 0.600</p>
<p><b>(7) 處分手數料</b></p>
<p>(1) 發送前託送取消ノ場合</p> <p>イ、宅扱、小口扱及應扱貨物 一口毎ニ 0.100</p> <p>□、貨切扱貨物 同 1.000</p> <p>(2) 其ノ他</p> <p>イ、貨物發送前 (各扱各場合共) 一口毎ニ 0.100</p> <p>□、貨物發送後</p> <p>A 宅扱及小口扱 貨物 } 一口毎ニ 0.300 (各場合共)</p> <p>B 應扱貨物 荷受人變更、引渡差 止若ハ其ノ解除又ハ 運賃料金支拂方法ノ 變更ノミノ場合 } 同 0.300</p>

附 録 (6)

## 貨 物 料 金 表

<p>其ノ他 同 1.000</p> <p>C 貨切扱貨物</p> <p>荷受人變更、引渡差 止若ハ其ノ解除又ハ 運賃料金支拂方法ノ 變更ノミノ場合 } 同 0.300</p> <p>其ノ他 同 4.000</p> <p>1. 貨物ノ數量ニ拘ラズ一口一回毎ニ計算ス</p> <p>2. 料金ノ増額</p> <p>(1) 同一ノ貨物ニ付二回以上ノ處分又ハ變更ヲ爲ス場合ニ 於テハ二回目以後ノ料金ハ(乙)ノ料金ノ二倍トス</p> <p>(2) 品名數量等ノ相違ニ依リ増運賃又ハ積載制限外運賃ヲ 收受スベキ貨物ニ對シ託送ヲ取消シタル場合(乙)ノ(1) ノ料金カ收受スベカリ増運賃又ハ積載制限外運賃ノ額 ノ二分ノ一ニ達セザルトキハ増運賃又ハ積載制限外運賃 ノ額ノ二分ノ一ヲ以テ其ノ料金トス</p>
<p><b>(8) 附 添 人 料</b></p>
<p>(1) 鐵 道 (下關小森江間、宇野高松間及青森函館間ヲ除ク) 料金計算籽程十二籽迄ノ場合 一籽迄毎ニ 0.156 同十二籽ヲ超ユル場合 其ノ籽程ニ對スル一級百疔分ノ貨率ニ相當スル額</p> <p>(2) 航 路 (下關小森江間、宇野高松間及青森函館間ヲ含ム) 其ノ航路ニ於ケル一級小口扱百疔分ノ貨率ニ相當スル額 一人毎ニ貨物運賃算出ノ例ニ依リ計算ス</p>
<p><b>(9) 引 渡 證 明 料</b></p>
<p>一口、一回毎ニ 0.100 貨物ノ數量、運送籽程等ニ拘ラズ一口一回毎ニ計算ス</p>
<p><b>(10) 繼 送 通 知 料</b></p>
<p>一口、一回毎ニ 0.200 貨物ノ數量、運送籽程等ニ拘ラズ一口一回毎ニ計算ス</p>

附 録 (7)



## 貨 物 料 金 表

### (11) 要償額表示料

(1) 貴重品	表示額百圓迄毎ニ (最低料金)	0.070 0.100
(2) 動物 (活魚介類及蜜蜂ヲ含ム)	千圓迄ノ額 千圓ヲ超ユル額	同 同
(3) 其ノ他	同	0.300 0.500
	(最低料金)	0.040 0.100

貨物ノ數量、運送料程等ニ拘ラズ全區間ヲ通ジ一回毎ニ計算ス

### (12) 接 續 料

一廾迄毎ニ 0.500  
貨物ノ實重量(第六條ニ重量又ハ箇數ノ定アル貨物ハ其ノ重量又ハ箇數)ニ依リ計算ス

## コ ン テ ー ナ ー

### 大 形 イ 號 コ ン テ ー ナ ー (内法寸法)

長	1.74米 (5尺7寸4分)	
幅	1.00米 (3尺3寸)	
高	1.34米 (4尺4寸2分)	
自重		420斤
收容力		1000斤
運賃計算最低重量		500斤

小 形	ロ 號 コ ン テ ー ナ ー	
長	1.00米 (3尺3寸)	
幅	0.75米 (2尺4寸7分)	
高	0.72米 (1尺8寸1分)	

## コ ン テ ー ナ ー

自重	85斤……95斤
收容力	150斤
運賃計算最低重量	150斤

### 小 形 ハ 號 コ ン テ ー ナ ー

長	0.78米 (2尺5寸7分)
幅	0.52米 (1尺7寸1分)
高	0.72米 (2尺3寸7分)

自重	68斤
收容力	150斤
運賃計算最低重量	80斤

### 使用範圍

大形ハ目下ノ處本州線ノ主驛間ノミニ限ラレテ居ルガ、小形(ロ、ハ號共)ノモノハ省線各驛何處デモ使用出來ル

コンテナーニ依ル貨物集貨

配達料金(集配各別)

使 用 驛 別	料 金	
	イ 號	ロハ號
東 京、横 濱、名 古 屋 京 都、大 阪、神 戶 市 内、所 在 各 驛	一個 2.00錢	一個 60錢
其 ノ 他 ノ 驛	1.00錢	40錢



## コンテナ

- (1) コンテナヲ使用スル事ヲ得サル貨物
- イ 危険品
  - ロ 特種貴重品
  - ハ 汚穢品
  - ニ 悪臭ヲ發シ又ハ液汁ヲ漏出スル虞アル貨物
  - ホ 貨物引換證付貨物
  - ヘ 要價額表示貨物
- (2) 貨物ノ運賃等級及ヒ割増
- イ 等級及ヒ貨率ハ内容貨物中最高ノモノニ依ル但シ一級割増品ハ之ヲ一級品ト看做ス
  - ロ 特別等級、特別貨率又ハ割引貨率ヲ適用ス
  - ハ 雜品扱ニ依ルコトヲ得但此場合貨物運送規則第七十五條第二項ニ準シ貴重品及一級割増品ヲ除外ス
  - ニ 濶大品ニ對スル割増ヲ爲サス
- (3) コンテナノ自重ハ運賃計算重量ニ加算セス
- (4) コンテナノ封印ハ其ノ材料(針金ト封印紙)ヲ鐵道カラ配給シ貨車封印ノ例ニヨリ貨主ニ於テ之ヲ爲ス

## 貨物標準數量 (貨物運送規則第六條參照)

品	種	荷造	一個ノ 疋數	一應當 ノ筒數
紡績綿絲	四十玉 二十玉	布包帶鐵綿	198.0	5.1
		苳包	100.0	10.0
鐵釘	六十斤 又ハ百斤	樽入	64.0	15.7
小麥粉	二十五斤 又ハ五貫九百斤	袋入	22.0	45.5
白米	四斗 同六斗	俵入	63.0	16.0
		俵入	62.0	16.2
		俵入	65.0	15.6
玄米	四斗	俵又ハ俵入	63.0	16.0
<small>(朝鮮玄米ヲ除ク)</small>				
小麥	六十斤	俵入	65.0	15.6
麥酒	大瓶四打 大瓶二打	箱入	77.0	13.0
		透箱入	35.0	28.5
砂糖	九十斤 又ハ五十斤 又ハ六十斤 又ハ五十斤	袋入	93.0	10.8
		安平包	63.0	16.0
		袋入	31.0	32.5
食鹽	六斗 五斗 四斗 二斗	俵又ハ俵入	63.0	16.0
		俵同	52.5	19.2
		俵同	50.0	20.0
		俵同	32.0	31.7
醬油	十九升	樽入	23.5	43.0
		樽同	24.0	41.7
セメント	百七十五斤 八十五斤 五十分ノ一 三十分ノ一	樽入	181.0	5.6
		樽同	92.0	11.0
		袋入	51.0	19.7
		樽同	58.0	17.3
大豆粕	大玉	裸	28.0	36.2
硫酸アンモニア	三十七斤 又ハ十貫	俵入	40.0	25.0



貨物標準數量

品	種	荷造	一個ノ 斤數	一應當 リ筒數
過磷酸石灰	三十七斤五分 又ハ十貫ハ 二十八斤又ハ 七貫五百匁	叭入	40.0	25.0
			30.0	33.4
石灰窒素	二十二斤五分 六貫	紙袋入 罐入	23.0	43.5
			24.0	41.7
配合肥料	三十七斤五分	叭入	40.0	25.0

北海道内發着貨物標準斤數(昭和五、五、五)  
札運貨二四八)

品	種	荷造	一筒ノ 斤數	一應當 リ筒數
豆類	農産物検査規則ニヨル 検査證票添付ノモノ	素俵入	65	15.6
		素叭入	63	16.0
		俵入	66	15.2
		叭入	65	15.5
		袋入	46.5	21.6
小麥	同	素俵入	64	15.7
馬鈴薯澱粉	同	綿袋入	45.6	22.0
		麻袋入	46.1	21.8
石油燈油	四ガロン(米五ガロン) 八ガロン(米十ガロン)	罐入繩掛	17.0	59.0
		罐入箱入	37.0	27.1
軌條ナシ		種類稱呼及長サニ依リ算出 セル重量		

大型貨車重量減施 (昭和七、一、一二)  
告 示 二

品目貨物運送規則別表等級表上ノ左記品目ニ該當シ一口全部  
ガ同一品目、荷造、容量、形態ノモノニ限ル

品類 番號	品類	品目
2	アスファルト及 ビツチ	アスファルト。ビツチ 罐入、樽入 又ハ箱入ノモノ
3	油脂及蠟	全部
4	飴蜜類	飴糖蜜。氷蜜
5	石類及其ノ製品	石類ノ粒
6	石灰	全部
16	魚介類	鹽魚(鯨、鮭、鱒、ニ限ル)
25	硝子類	全部
39	瓦類	全部
04	紙及其ノ製品	ボール紙。新聞用捲取紙。サラ紙。 印刷紙及模造紙。糟入紙。ワンプ紙 ハترون紙。クラフト紙。ロール紙
46	硝子類及其ノ製品	板硝子
48	甘藷及馬鈴薯	甘藷(生ノモノ)。馬鈴薯
57	牛乳バタ類	煉乳。乳粉
61	金屬屬	銅鉛。亞鉛
62	釘類	全部
64	果物類	蜜柑。林檎。梨
70	鑛及礦物	硫黃。硅砂。酸性白土
47	氷及水	其ノ他ノ氷
76	コールタール類	全部
80	小麥粉	小麥粉
81	穀粉類	全部
82	米	米
88	酒類	全部
89	雜穀	全部
90	砂糖	全部



大形貨車重量減施

品類 番號	品 類	品 目
97	飼 料 類	混 合 飼 料
98	鹽 類	食鹽。變性鹽
103	醫 油 類	醬 油
104	食 品 類	罐 詰 食 料 品
105	書 籍 印 刷 物 類	國 定 教 科 書
107	砂 利 及 土 砂	白 土
115	酢 類	酢
116	清 涼 飲 料 水 類	全 部
118	石 鹼 及 洗 類	全 部
121	石 油 類	全 部
123	セメント類	全 部
124	セメント製品	全 部
129	染 料 及 顏 料	硫 化 黑 色 染 料
133	タイル類	全 部
138	種 實 類	全 部
140	卵	鷄 卵。家 鴨 卵
145	漬 物 類	澤 庵。菜ノ鹽漬。梅干
147	鐵 及 鐵 材	銑 鐵
152	電 線	裸 電 線。絕 緣 電 線
163	塗 料	ベ ン キ
179	針 金 類	銅 線
180	パルプ類	パ ル プ
184	肥 料	大豆粕。其ノ他ノ油粕。硝酸ソーダ 硫酸アンモニア。過磷酸石灰。石灰 窒素。磷酸カリ。米糠。粕。其ノ 他ノ人造及配合肥料。洋灰副生加里 肥料。酵素カルシウム肥料。肥灰
187	穀 糠 類	穀
196	松 脂 類	松 脂

大形貨車重量減施

品類 番號	品 類	品 目
197	豆 類	大豆。其ノ他ノ豆類
199	磨 砂 石 粉 類	全 部
201	味 噌 類	味 噌
203	麥 類	全 部
209	藥 品 類	炭酸マグネシヤ以外ノモノ全部
221	野 菜 類	玉葱。白菜。里芋
224	落 花 生 類	生 落 花 生 (殼ヲ取リ去リタルモノ)
216	煉 瓦 類	全 部
217	綿 類	綠綿及實綿 (機械締帶鐵掛ノモノ)
221	石 油 類	全 部
222	生石灰及カーバ イト	全 部
225	酸 類	全 部
226	可燃性及不燃性壓 縮瓦斯液化瓦斯	全 部
227	可 燃 性 液 體	全 部
228	可 燃 性 固 體	全 部
229	酸 化 腐 蝕 劑	全 部

各 品 類 及 品 目 ニ 對 ス ル 割 註 ノ 記 載 ハ 之  
ヲ 省 略 セ ル モ 品 類 及 品 目 ノ 範 圍 ハ 貨 物  
普 通 等 級 表 所 定 ト 同 一 ト ス

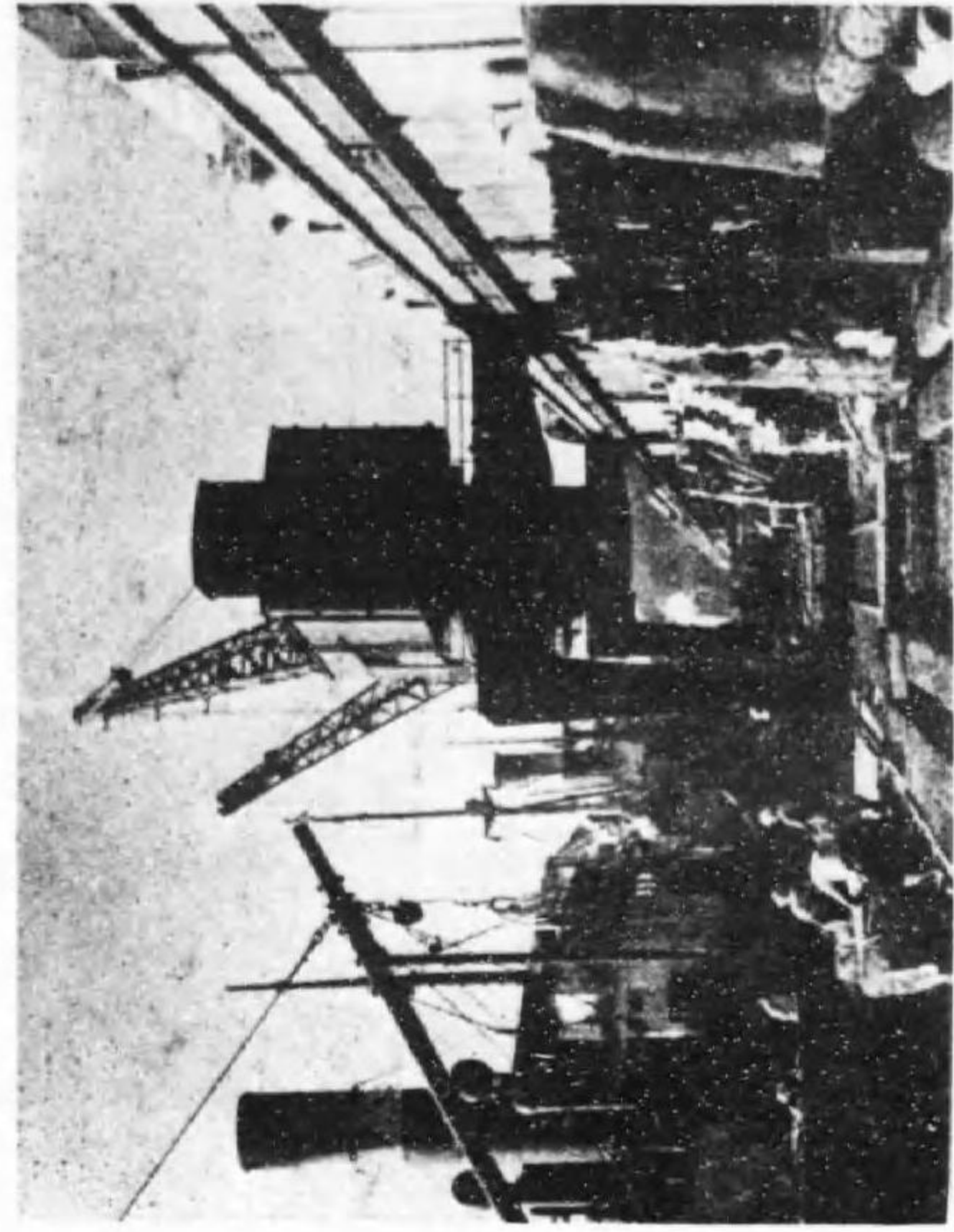
1. 發 驛 及 著 驛 省 線 及 連 帶 線 各 驛 所
2. 積 載 貨 車 標 記 十 三 匁 一 十 五 匁 ノ  
有 蓋 貨 車



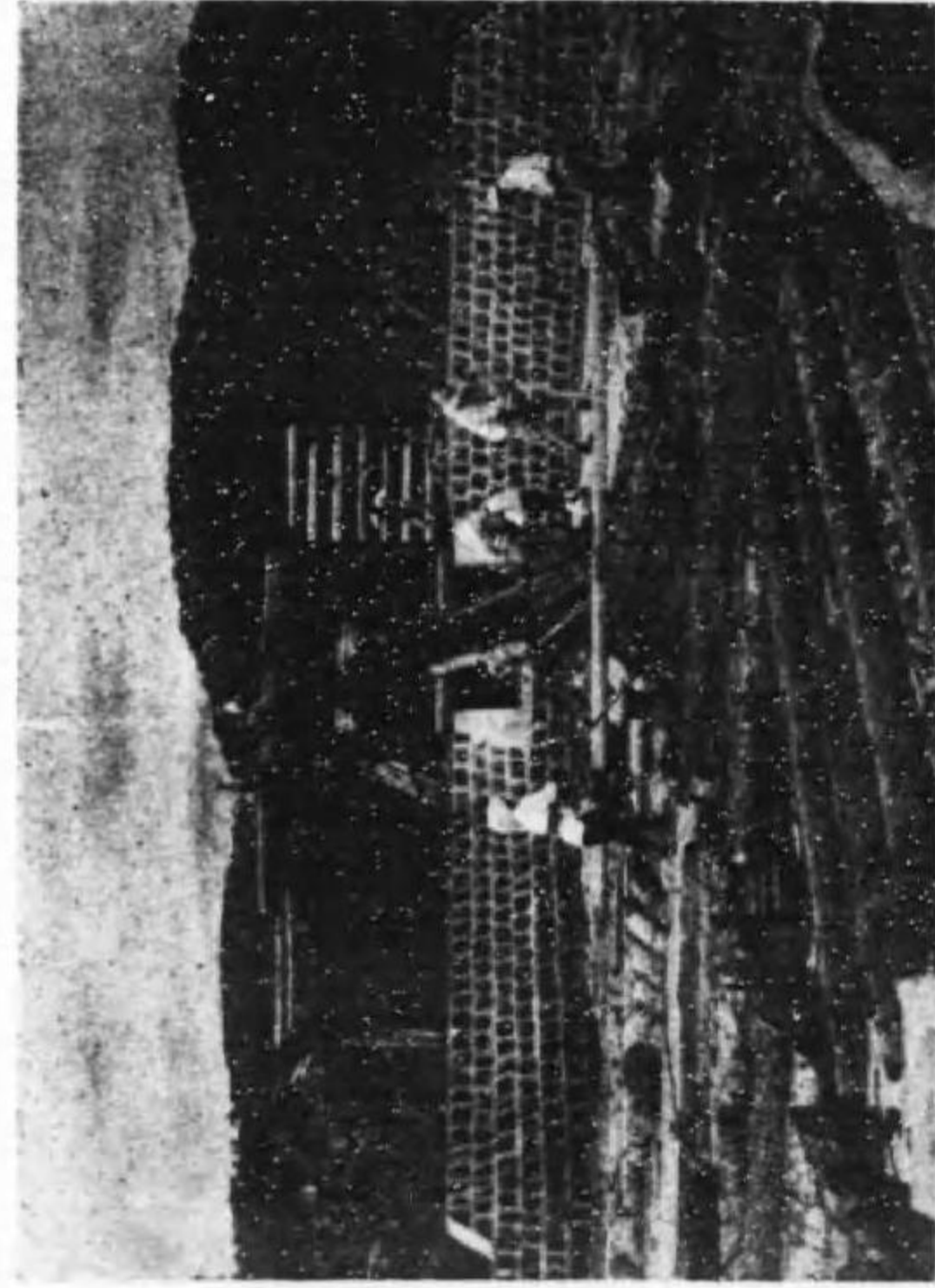
### 省有貨車一覽表

車種	記號	表記軸數		長	幅	高	戸口	記事
		大	小					
小形有蓋車	ワ	10	8	5.5 18.2	2.0	6.6 2.2	7.3	1.4
〃	ワ	10	8	5.3 17.5	2.3	7.6 2.0	6.6	1.5 形式22000
大形有蓋車	ワム	15	13	7.0 23.1	2.3	7.6 2.4	8.0	1.4
〃	ワム	15	13	7.0 23.1	2.37	7.8 2.2	7.3	1.54 形式20000
鐵側有蓋車	スム	15	13	7.0 23.1	2.37	7.8 2.27	7.5	1.5
鐵側〃	テ	12	9	5.4 17.8	2.1	6.9 2.1	6.9	
冷蔵車	レ	12	9	7.0 23.1	2.3	7.6 2.2	7.3	
通風車	ツ	10	7	5.5 18.2	2.0	6.6 2.2	7.3	
〃	ツ	12	9	6.9 22.8	2.1	6.9 1.9	6.3	
家畜車	カ	10	8	6.1 20.4	2.1	6.9 1.9	6.3	
豚積車	ウ	10	8	6.1 20.1	2.0	6.6 0.9		内部二階造リ
小形無蓋車	ト	10	8	5.4 17.8	2.1	6.9 0.6	2.0	2.1
〃	ト	10	8	5.5 18.2	2.3	7.6 0.55	1.8	1.8 形式20000
〃	ト	12	9	5.4 17.8	2.3	7.6 0.8	2.6	2.1
十五軸無蓋車	トム	15	13	6.9 22.8	2.2	7.3 1.0	3.3	2.4
十七軸〃	トラ	17	15	8.1 26.7	2.4	7.9 0.9	3.0	2.1
二十軸長物車	チサ	20	14	8.0 26.4	2.3	7.6 1.53		2.1
二十五軸〃	チキ	25	18	11.0 36.3	2.3	7.6 1.52		2.1
十八軸〃	チラ	18	13	7.9 26.0	2.4	7.9 1.52		2.1
十軸〃	チ	10	8	5.3 17.5	2.1	6.9 1.29		1.8
小形無蓋車	ト	10	8	5.4 17.8	2.0	6.6 1.51		2.1 形式4000
三十軸石炭車	セキ	25		7.7 25.4	2.5	8.2		舊トチ

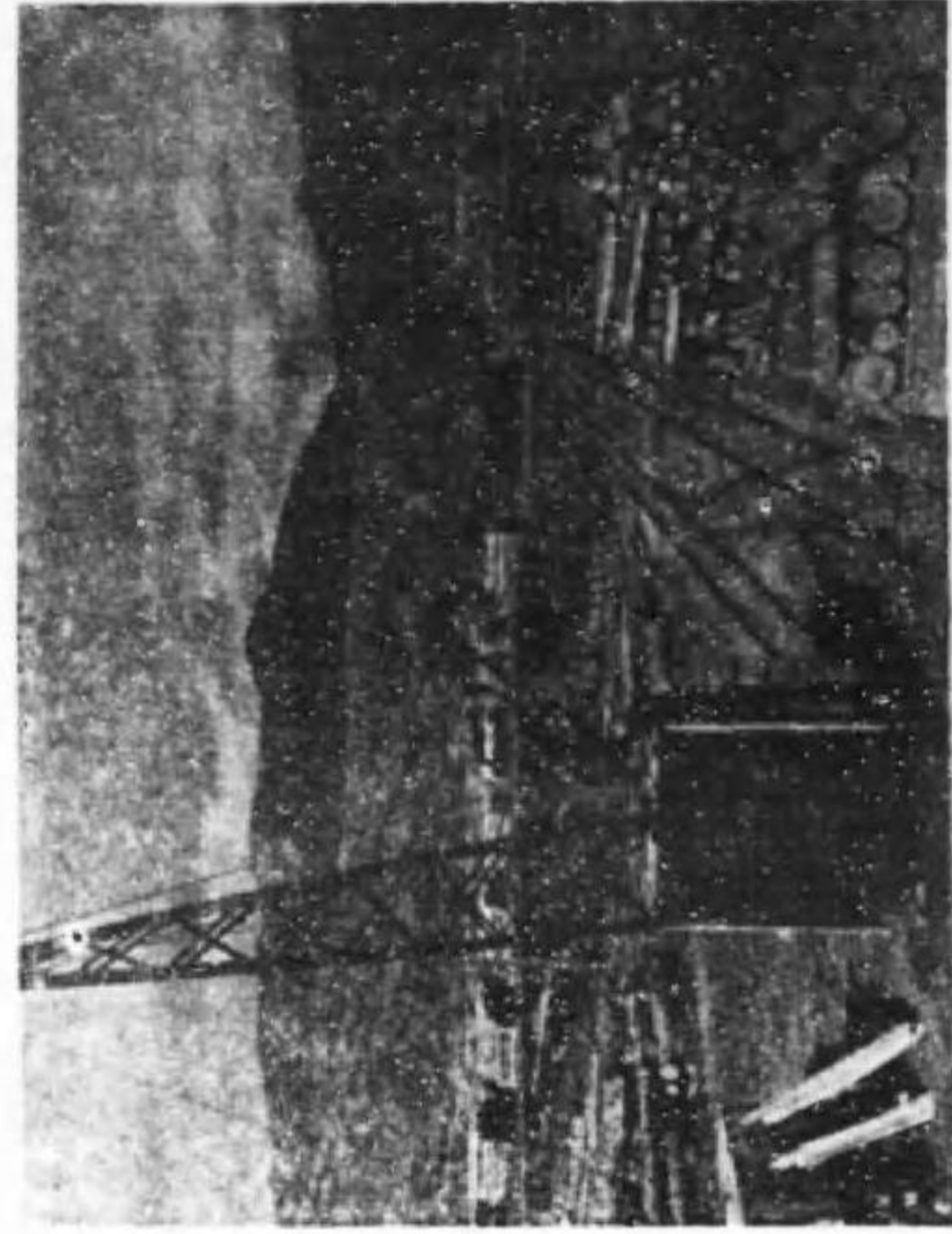




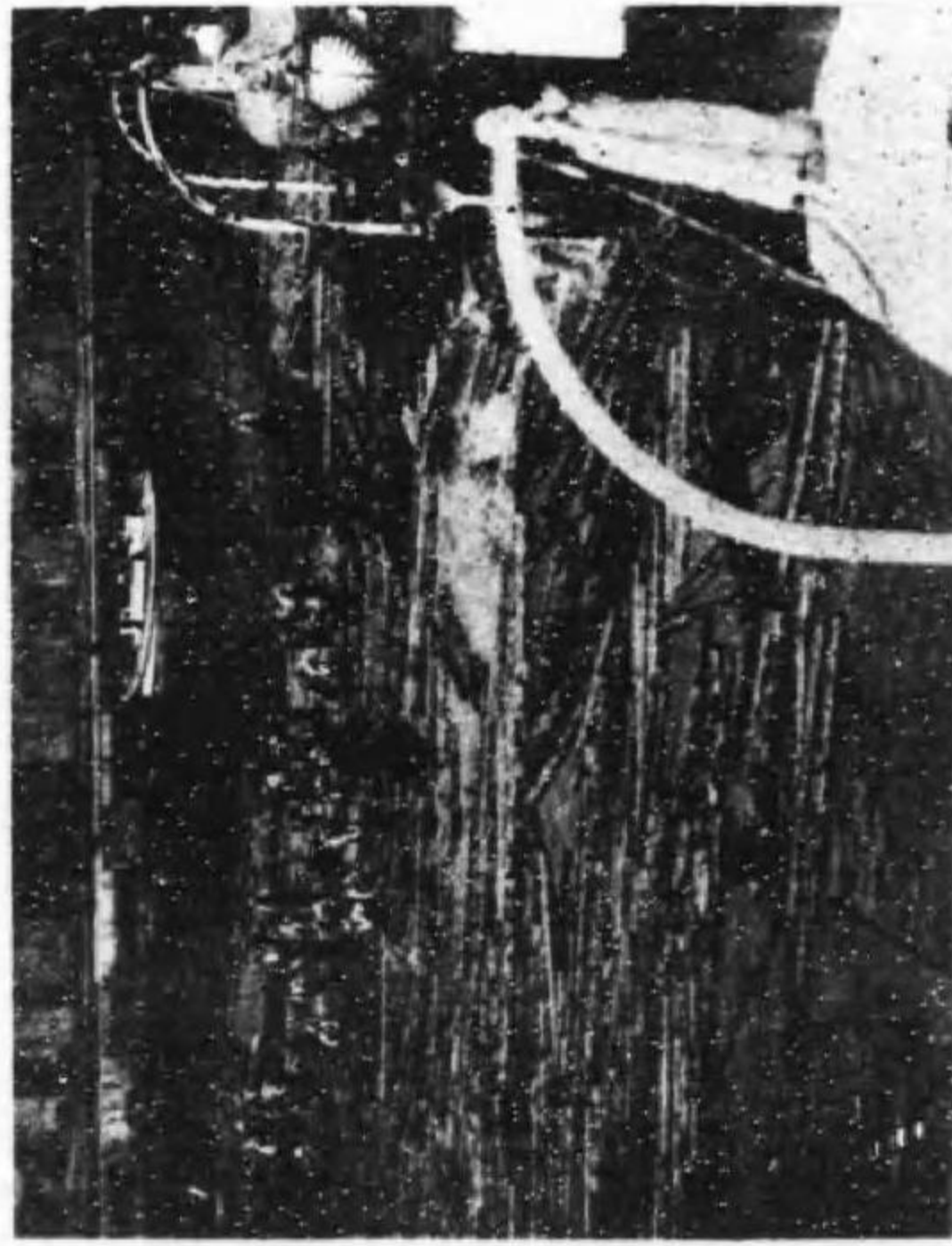
埠頭起重機



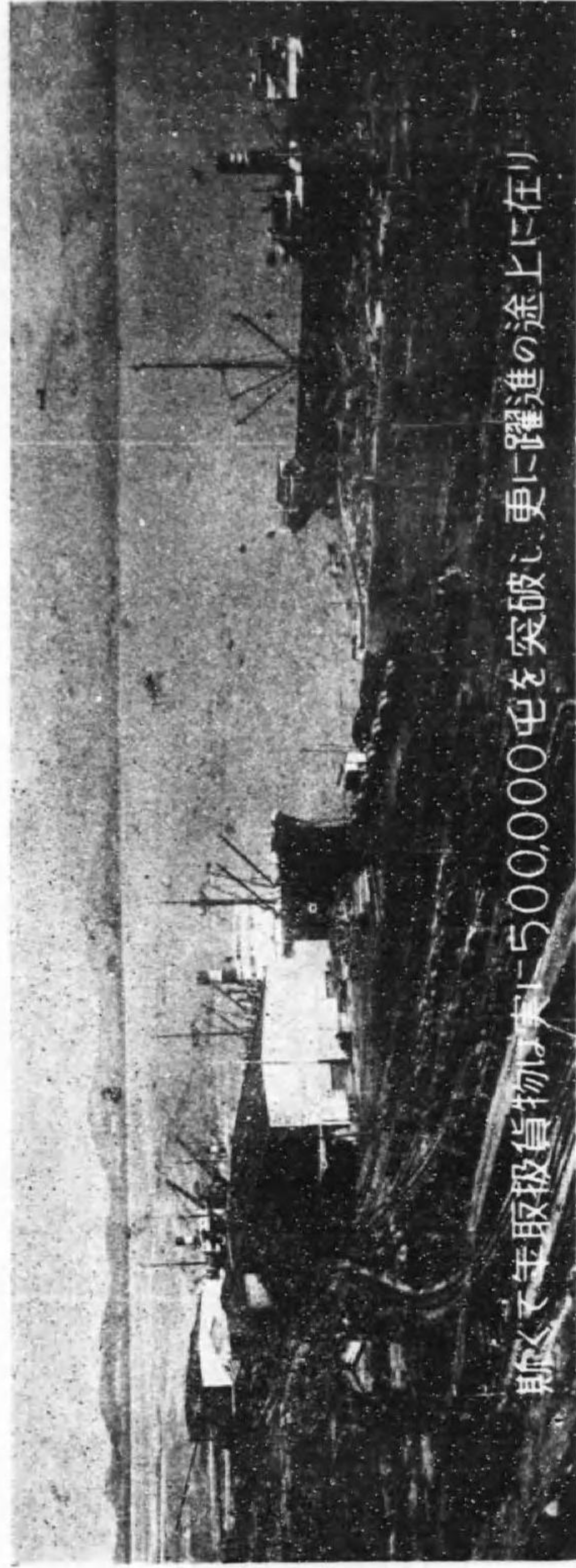
丸太揚荷用ログホール



貯木場

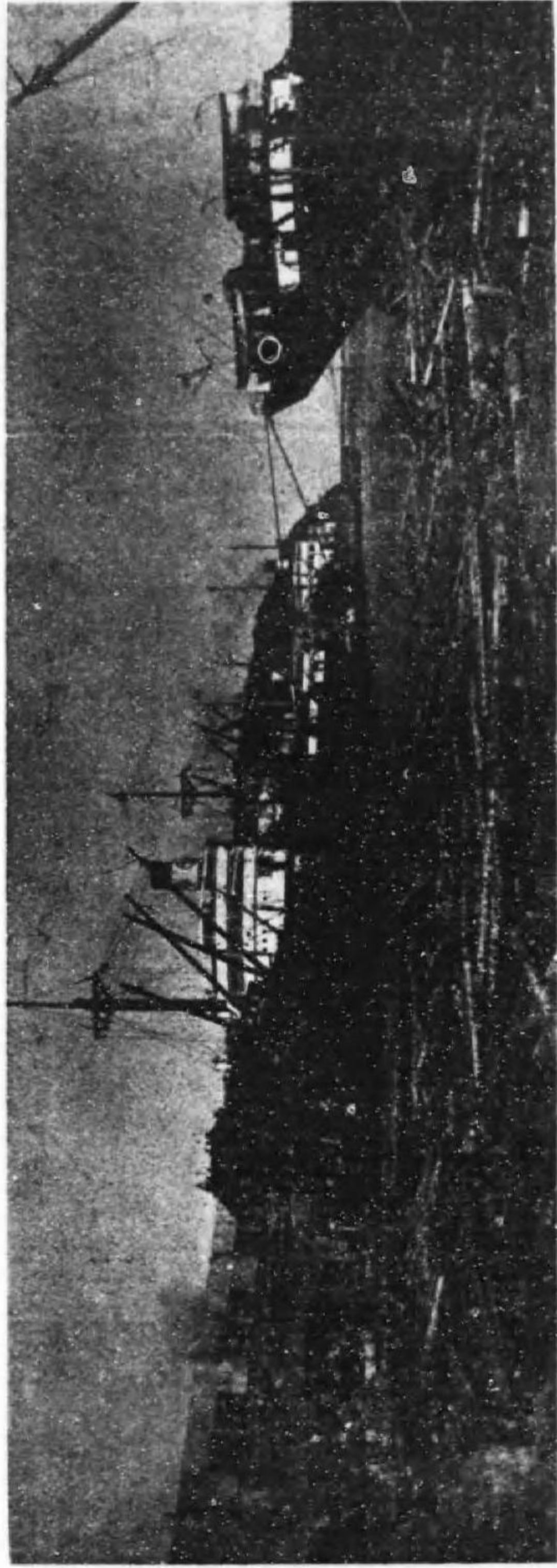


丸太の揚荷

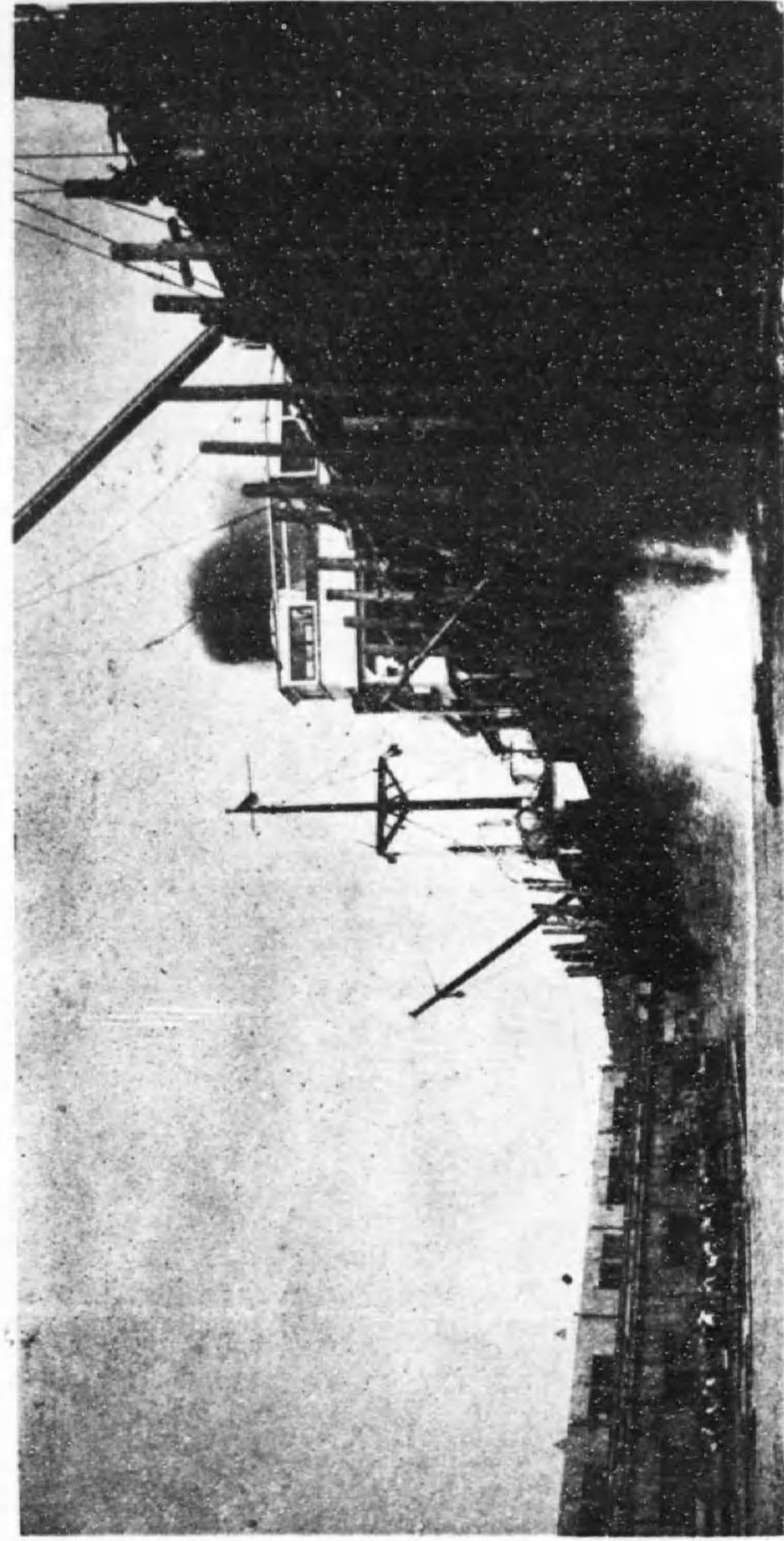


斯くて年取扱貨物は前年より500,000吨を突破し更に躍進の途上に在り

繫船岸壁

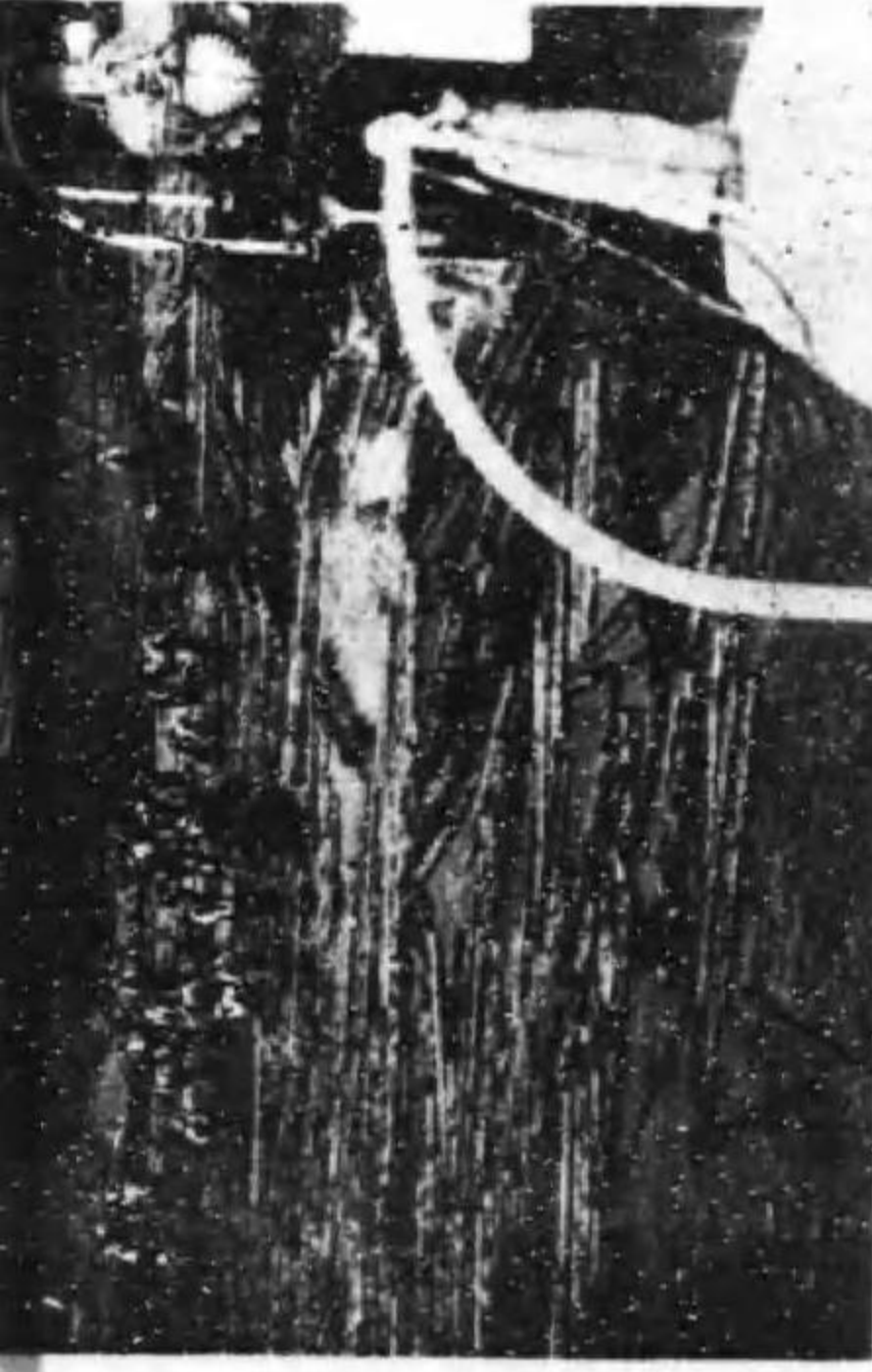


繫船岸壁前面

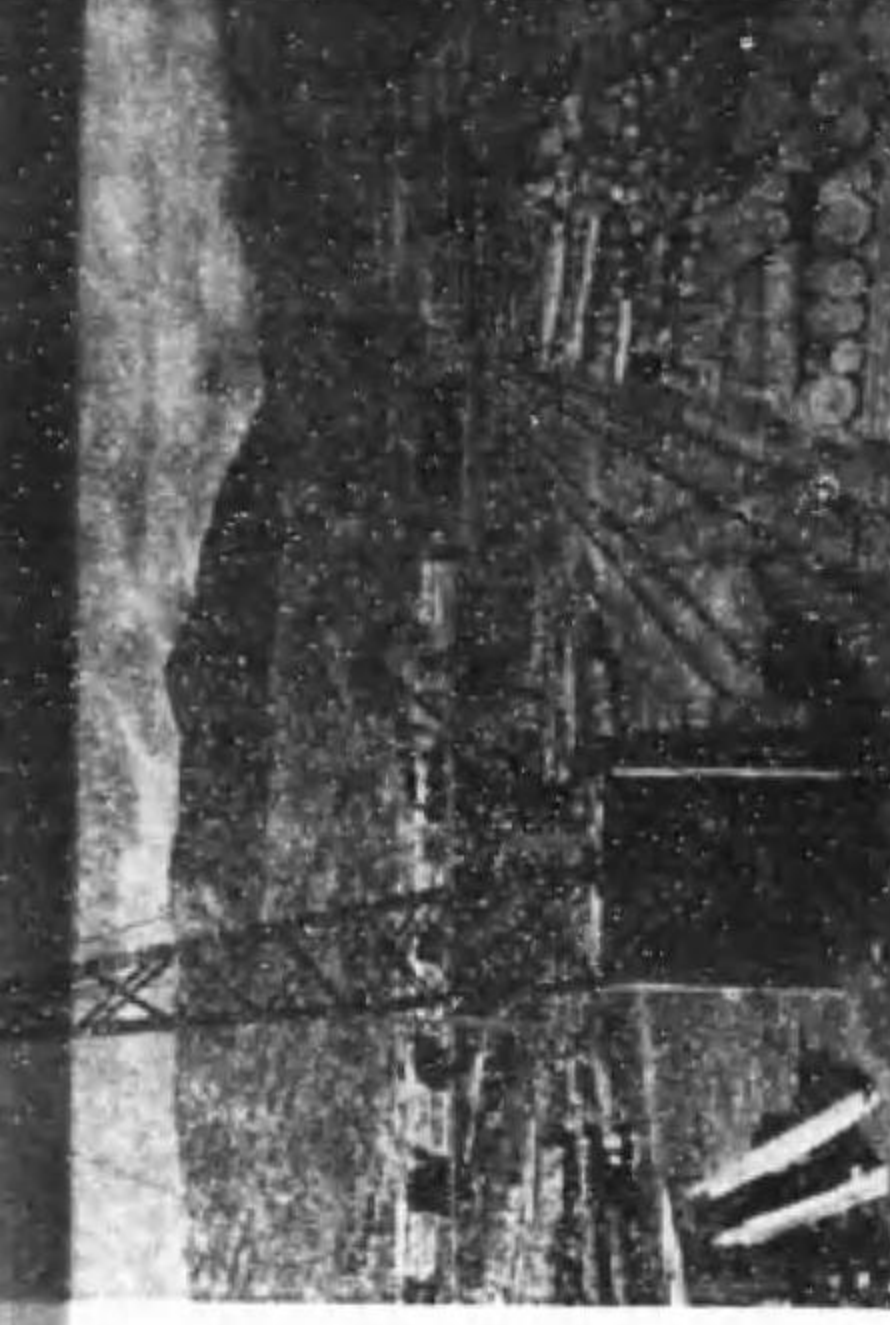


栗林埠頭海陸連絡設備状況





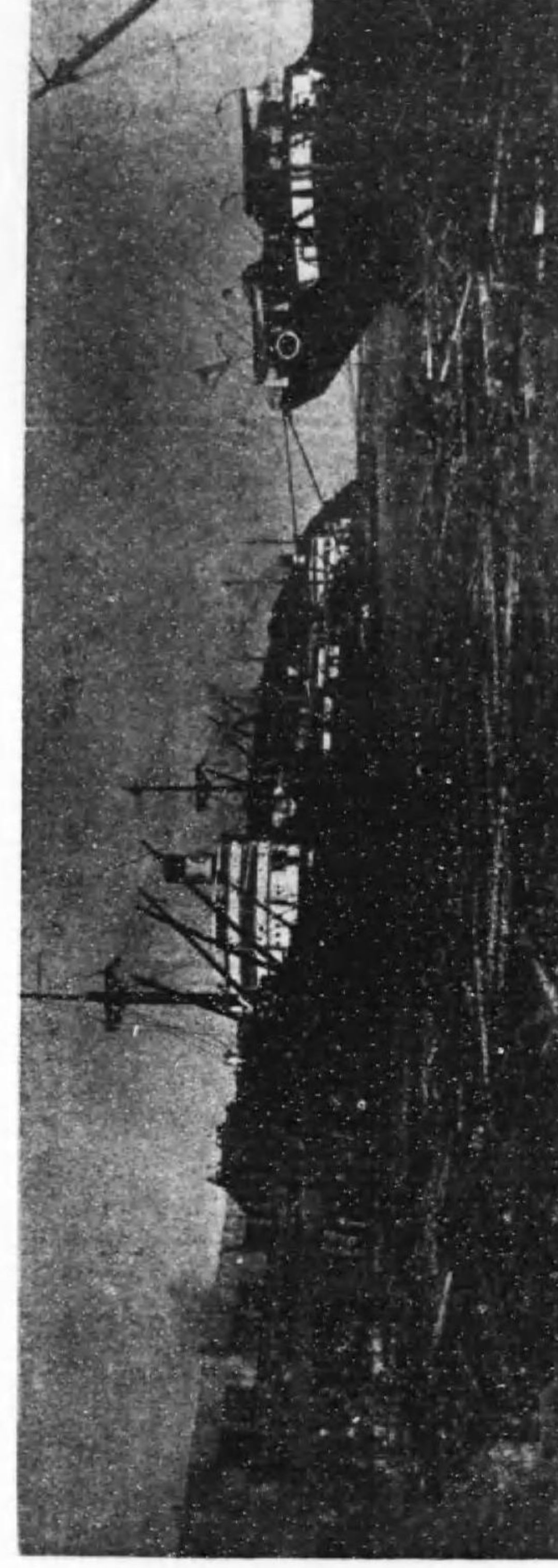
丸太の揚荷



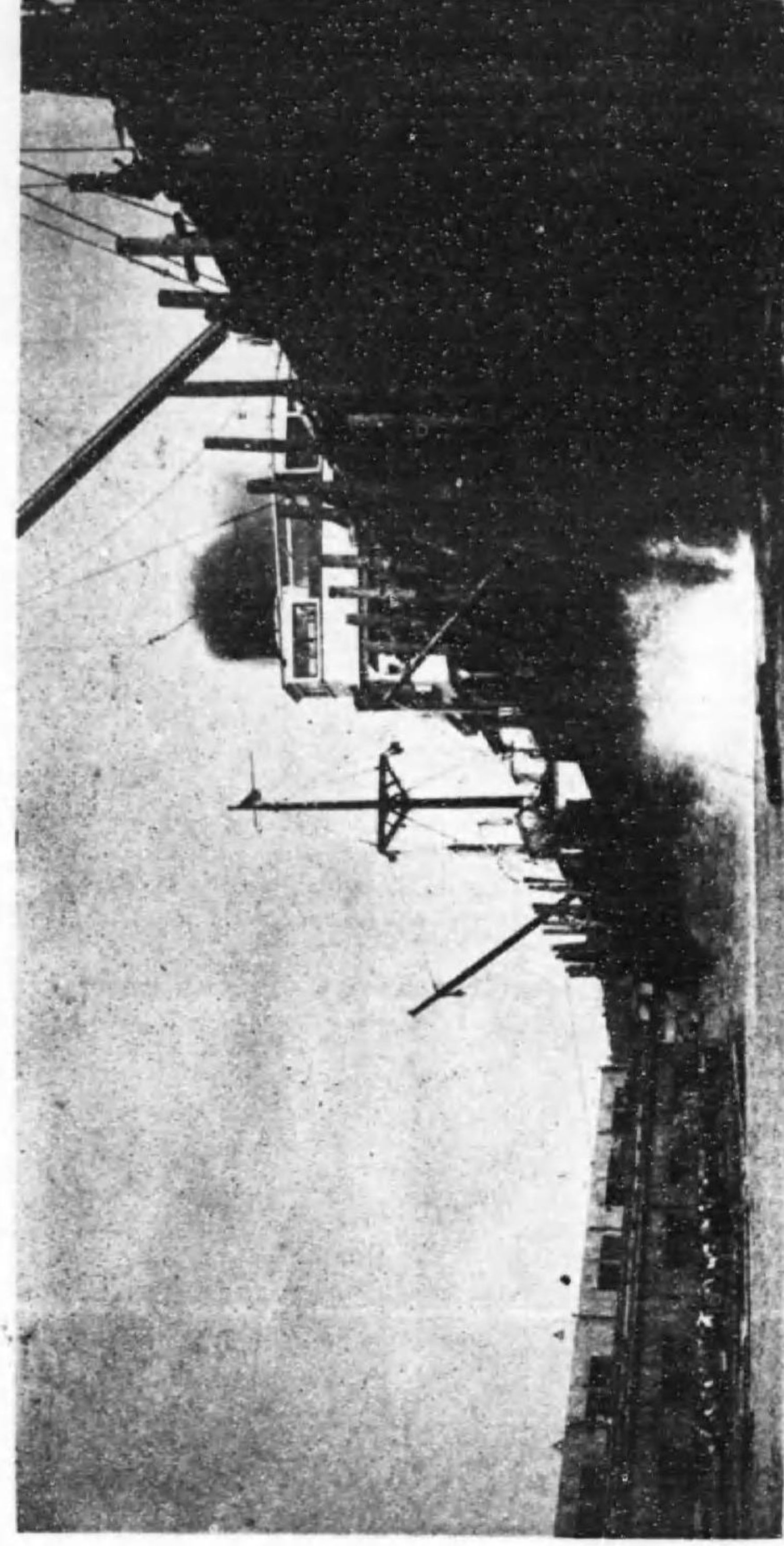
貯木場



繫船岸壁



繫船岸壁前面



## 栗林埠頭海陸連絡設備状況



特219  
692

昭和十一年五月印刷  
昭和十一年六月廿日發行

非賣品

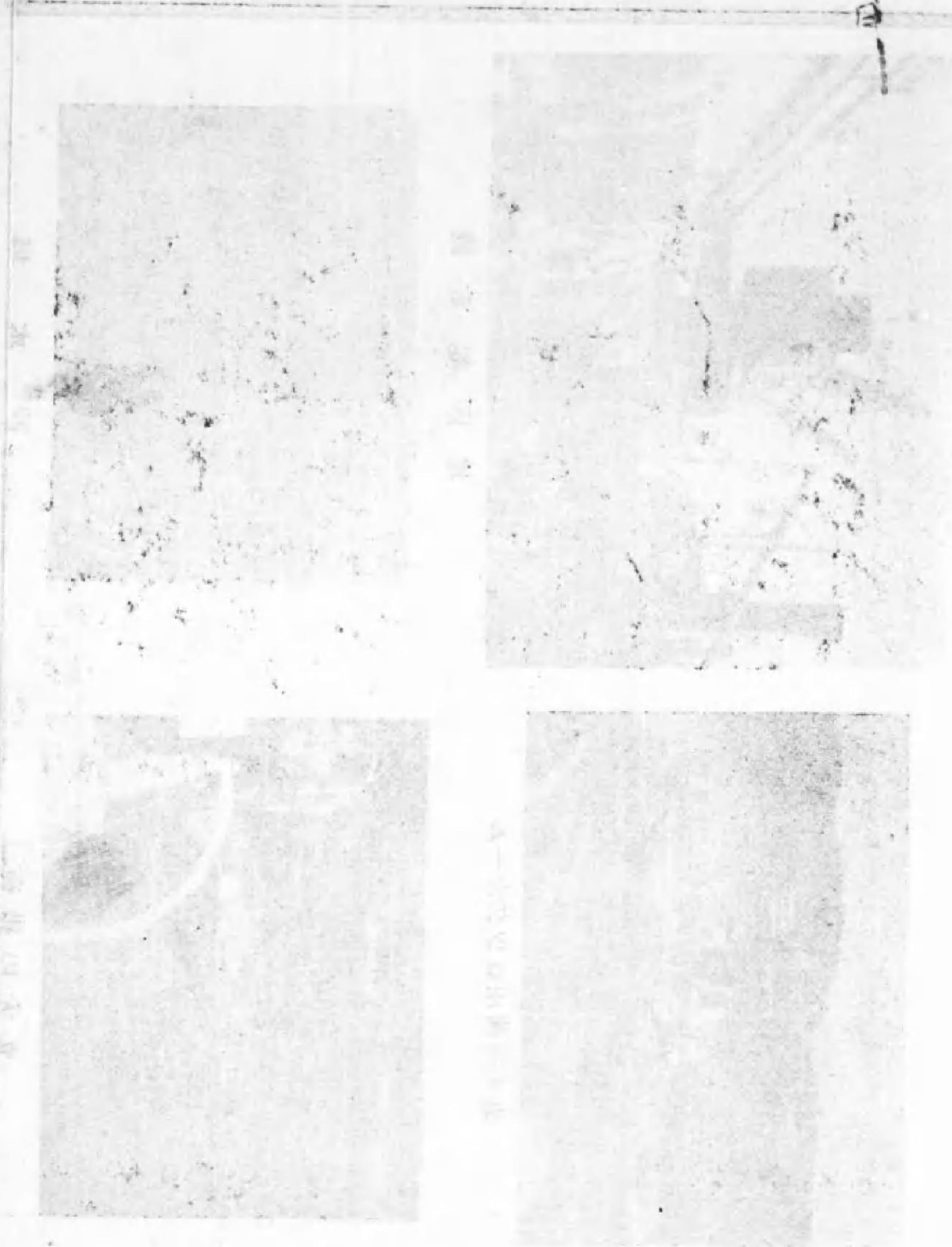
編輯人 室蘭市榮町一一〇番地 桐 甲 一

印刷人 室蘭市幸町五〇番地 青 柳 富 士 彦

印刷所 室蘭市幸町五〇番地 富 士 印 刷 所  
電話六五八番

發行所 北海道室蘭市海岸町二三番地 栗 林 商 會

電話持表 (一七番・二一番・四番・六番)





特219

66

692

44

⑦

荳浦運輸株式會社

⑦

室蘭埠頭株式會社

⑦

株式會社栗林商會經營

⑧

本輪西運送社

⑦

株式會社栗林商會

⑦

栗林商船株式會社

終