

14. 8-179



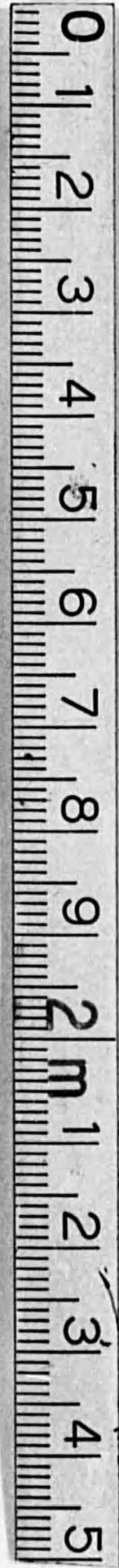
1200501227525

8

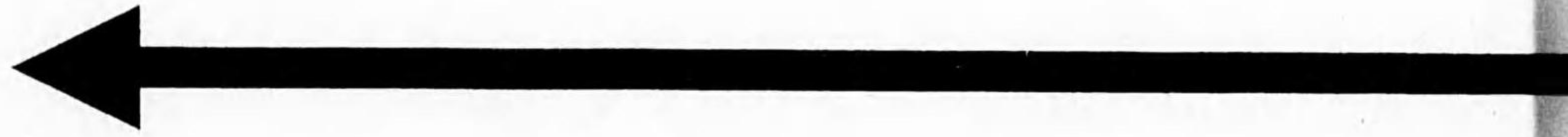
179

宮城縣商工獎勵館年報
昭和十四年度

同館編



始

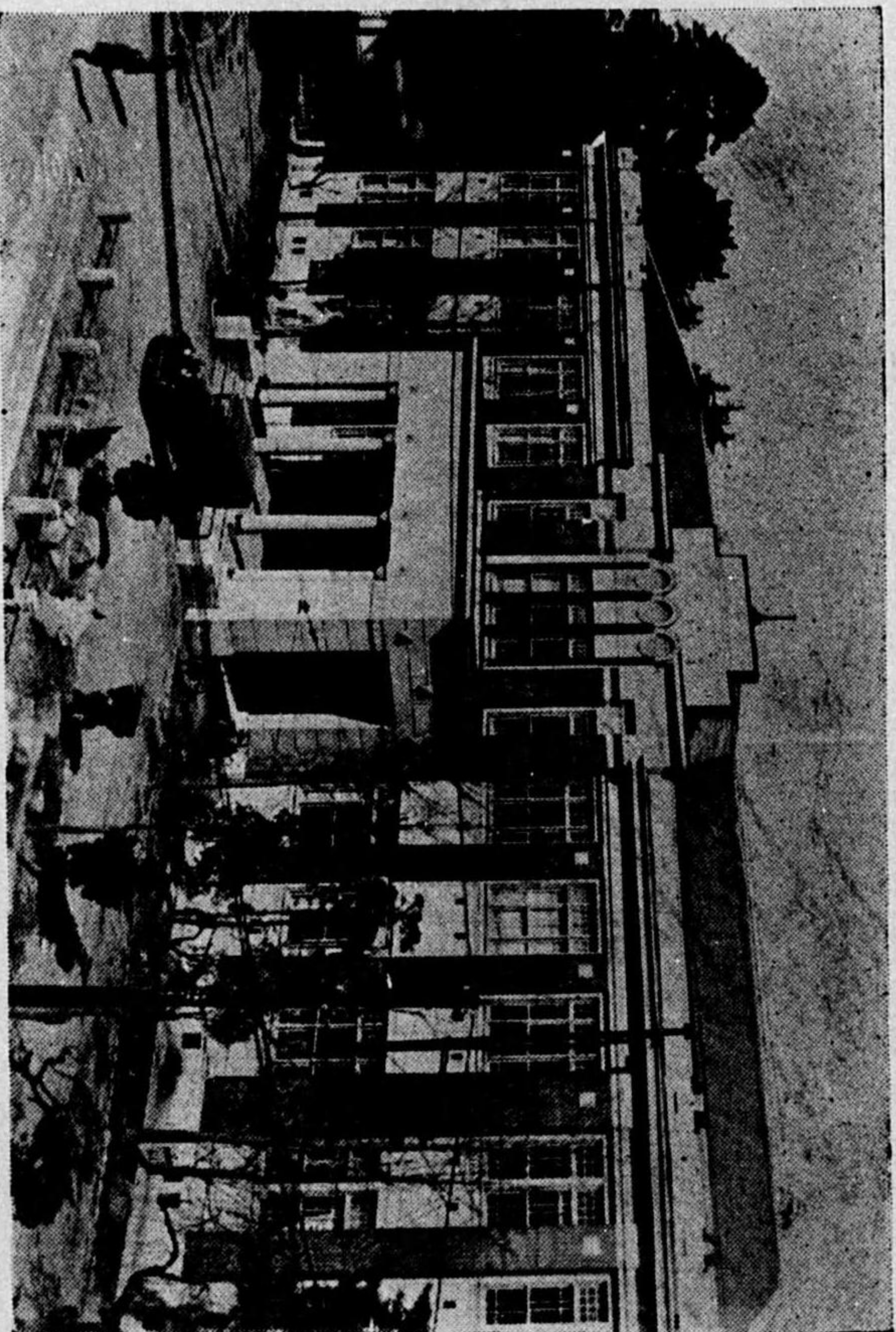


14
1
宮城縣工商獎勵館

昭和十四年度

年報





景全館勵獎工商縣城宮

目次

沿革	一
位置	二
數地及建物	二
昭和十五年度商工獎勵館費豫算	三
職員	五
業務事績	五
概況	五
一、開館日數及縱覽人員調	六
二、委託品出品調	七
三、委託品出品點數月別調	七
四、委託品販賣高調	八
五、委託品販賣點數及金額月別調	九
六、最近三箇年間委託品販賣點數及賣上額調	一一
七、委託品現在高	一二

八、陳列品說明件數	一三
九、調查紹介通信事務件數	一三
一〇、圖案調製件數	一三
一一、登錄出願幫助件數	一四
一二、購入參考品	一五
一三、刊行物	一五
一四、本館臨時經營ノ施設	一五
一五、博覽會並展覽會ノ參加	一八
一六、會場ヲ貸與シタル諸會及助成シタル諸會	二〇
宮城縣商工獎勵館處務規程	二〇



一、沿革

本館ハ元物産陳列場ト稱シ明治三十四年ノ創立ニカカリ同年秋東北大演習ノ際明治天皇陛下親シク御統監ノ爲メ仙臺市ニ御駐輦アラレタル十一月七日ヲトシ開場式ヲ舉ケ次テ大正九年四月農商務省令第四號道府縣立商品陳列所規定ニ據リ大正十年十一月名稱ヲ宮城縣商品陳列所ト改メ業務ノ内容ヲ改善シ發明部及圖案部ヲ設ケシカ大正十一年本館改築ノ工事ヲ起シ同時ニ本館構内ニ縣工業試驗場ヲ設置シ大正十三年四月ヲ以テ其ノ落成ヲ告ケ大正十五年七月郡役所ノ廢止ニ伴ヒ本館ト市町村役場並ニ營業者間トノ交渉ハ更ニ密接ナルヲ要スルモノアリ昭和元年四月本館出品協會ノ組織ヲ擴張シ昭和十年二月八日名稱ヲ宮城縣商工獎勵館ト改メ諸種業務ノ充實ヲ圖ルト共ニ東京市ニ設置セラレタル本縣物産販賣轉運所ト緊密ナル聯絡下ニ縣產品ノ販路擴張ニ關スル能動的業務ヲ開始セリ

本館歴代館長左ノ如シ
 縣勸業課長佐藤文衛（明治卅四年七月兼任）同藤田秀睦（同卅九年八月兼任）同丹羽敬太郎（同四十年七月兼任）內務部長佐藤孝三郎（大正二年九月事務取扱）同茂泉敬孝（同三年六月事務取扱）縣勸業課長岩淵俊夫（同三年十月兼任）同伊藤貞次（同五年五月兼任）同安藤源治郎（同八年六月兼任）同幹事松木茂（同十二年五月所長心得）勸業課長猪股喜藤（同十二年八月兼任）同大久保佳吉（同十三年十二月兼任）同福井茂一（同十四年五月兼任）商工山林課長山野邊勝太郎（昭和三年三月兼任）同星子政雄（同三年七月十三日兼任）同市村辰之介（同四年七月十日兼任）同加藤清七（同四年八月二十九日兼任）梨谷了祐（同五年七月五日）商工課長野村道夫（同十三年五月十三日事務取扱）ヲ經テ現館長事務取扱商工課長河野寔敏（同十五年三月十二日）ニ至ル

一、位 置

仙臺市ノ中央ニ位シ勾當臺通二十八番地ニ在リ仙臺驛ヲ距ルコト西北約十丁餘電車ノ沿線ニシテ縣市諸官衙ノ間ニ介在ス

一、敷地及建物

敷地 二千六百四十七坪四合五勺
 建物 棟數 六 總坪數 六百八十七坪九合九勺
 本館ハ木造四字型二階建ニシテ之ニ別館ヲ附屬シ本館階上ハ東北興業株式會社其他ニ貸與階下ハ陳列室及事務室等ニ充ツ建物坪數左ノ如シ
 一、玄關車寄 木造平家建(外部人造石洗出) 十二坪五合
 一、本 館 木造スレート葺二階建 一棟階上 二百八十一坪 地下室二十坪九合九勺
 外部化粧煉瓦貼人造石洗出 階下 二百八十一坪
 一、附屬建物同 階上 十七坪七合五勺
 階下 十七坪七合五勺
 一、別 館 木造瓦葺平家建 一棟 二十二坪
 一、小使室同 一棟 八 坪
 一、倉 庫同 三棟 二十四坪(土藏十坪)

一、昭和十五年度商工獎勵館費豫算

歲 入

科目	豫本 算年 額度	備	考
不動産收入	二六〇		
建物使用料	二六〇		
手 數 料	一〇〇		
勸業手數料	一〇〇		
物品賣拂代	四〇〇		
不用品賣拂代	四〇〇		
歳入合計	一、〇〇〇		

歲 出

科目	豫本 算年 高度	備	考
商工獎勵館費	八、〇九三		
第一目 俸 給	二、八二三	一人 年 俸	
商工主事 給	一、三三五	一人 月 四拾九圓	
商工主事 補給	五八	一人 月 八拾五圓	
商工技手 給	一、〇〇〇		

第二目 雜給	二、六九四	看守人給	壹千五百貳拾四圓
旅 費	四〇〇	看守長	貳拾五圓
諸 備	二、三四〇	看守人	拾七圓
惠 與	一、一〇〇	小使	貳拾貳圓
第三目 館費	九三	夫	貳拾貳圓
備 品	一〇〇	人	貳拾貳圓
消 耗	二、六五〇	人	貳拾貳圓
通 信	二、五〇〇	人	貳拾貳圓
印 刷	一、三〇〇	人	貳拾貳圓
電 燈	一、四〇〇	人	貳拾貳圓
被 服	三、一〇〇	人	貳拾貳圓
雜 給	二、〇〇〇	人	貳拾貳圓
第四目 事業費	一、八〇〇	人	貳拾貳圓
標 本	一、〇〇〇	人	貳拾貳圓
陳 列	八〇〇	人	貳拾貳圓
展 覽	一、〇〇〇	人	貳拾貳圓
圖 案	一、〇〇〇	人	貳拾貳圓
商 業	一、〇〇〇	人	貳拾貳圓
第五目 修繕費	一、〇〇〇	人	貳拾貳圓
歲出合計	八、〇九三		

一、職 員

本 館	館長事務取扱	河 野 寔	敏
(兼務)	地方商工技師	金 友 五	朔
(兼務)	商工主事補	木 村 忠	吾
	商工技手	片 野 久	夫
	看守人	四 人	人
	小使	一 人	人

一、業 務 事 績

概 況

長期建設ヲ目標トスル今次事變ノ進展ト共ニ比較的根底堅固ナラザル本縣産業ハ其ノ受クル影響甚大ニシテ憂慮スヘキ現象ヲ呈スルモノ尠カラズト雖モ一方轉業對策ノ講ゼラル、モノアリ又東北振興諸施設ノ逐次實施ヲ楔機トシテ新体様ノ産業ヲ形成セントスルモノアリ、斯ル現況ニ即シ本館ハ生産品

ノ販賣斡旋ト俱ニ不足物資ノ購買ニ就テモ極力之カ斡旋ヲ爲シ以テ銃後産業ノ確立ヲ期シタリ

一、開館日數及從覽人員調

月別	開館日數	從覽人員	一日平均	備考
三月	三	一、六〇三	七三	
四月	三	一、四、〇〇〇	五五〇	
五月	六	二、五五〇	九	
六月	六	一、五〇〇	六〇	
七月	七	一、五〇〇	六九	
八月	七	一、五〇〇	六	
九月	七	一、九七三	八	
十月	三	一、五八五	六	
十一月	三	一、二〇〇	五	
十二月	三	一、二七	三	
計	三六	三六、八五五	一、四六七	

二、委託品出品調

品種名	點數	價額	備考
染織物	二六	五三、〇〇	
埋木細工	三三五	二四八、九五〇	
木地漆器	一〇一一	一三三、六一	
菓子	五八七	二六九、一三	
菓筆	三五八	一〇五、〇〇	
毛筆	二	一四、五五	
陶器	一	二九、六〇	
金屬品	一	一四、七、五九	
竹細工	三三〇		
食料品	一三三	三九、六	
玩具	一一二	四三、三五	
表具	六	二三、〇〇	
履物	一九六	二四、〇五	
木品	一六	四〇、六〇	
雜工品	二八四	八六、四三	
石細工	四三〇	一八、七六	
計	九、〇三三	七、三〇〇、七六	

三、委託品出品點數月別調

品種名	四月	五月	六月	七月	八月	九月	十月	十一月	十二月	一月	二月	三月	計
染織物	五	一	一七	一	一	一	五	一	一	一	一	一	二八
埋木細工	七	三〇	一六三	三〇三	六	九	八	〇	一	一	一八	五	三三三
木地漆器	一	三	五八三	一八六	一	三	五	一	一	一	三	一	一〇一一

品種名	四月	五月	六月	七月	八月	九月	十月	十一月	十二月	一月	二月	三月	計
染織物	13	13	13	12	12	14	14	14	14	13	13	14	144
埋木漆工	6	6	6	7	3	4	4	4	5	5	5	5	62
菓子器	3	3	3	3	3	3	3	3	3	3	3	3	36
筆工	2	2	2	2	2	2	2	2	2	2	2	2	24
毛細工	2	2	2	2	2	2	2	2	2	2	2	2	24
石細器	1	1	1	1	1	1	1	1	1	1	1	1	12
陶細器	1	1	1	1	1	1	1	1	1	1	1	1	12
計	27	27	27	27	27	28	28	28	28	27	27	28	336

九

一、點數

五、委託品販賣點數及金額月別調

品種名	四月	五月	六月	七月	八月	九月	十月	十一月	十二月	一月	二月	三月	計
埋木漆工	108	108	108	108	108	108	108	108	108	108	108	108	1296
菓子器	62	62	62	62	62	62	62	62	62	62	62	62	744
筆工	24	24	24	24	24	24	24	24	24	24	24	24	288
毛細工	24	24	24	24	24	24	24	24	24	24	24	24	288
石細器	12	12	12	12	12	12	12	12	12	12	12	12	144
陶細器	12	12	12	12	12	12	12	12	12	12	12	12	144
計	240	240	240	240	240	240	240	240	240	240	240	240	2880

品種名	點數	價額	備考
染織物	14	1,860	
竹細工	81	4,900	

四、委託品販賣高調

品種名	四月	五月	六月	七月	八月	九月	十月	十一月	十二月	一月	二月	三月	計
菓子器	108	108	108	108	108	108	108	108	108	108	108	108	1296
筆工	24	24	24	24	24	24	24	24	24	24	24	24	288
毛細工	24	24	24	24	24	24	24	24	24	24	24	24	288
石細器	12	12	12	12	12	12	12	12	12	12	12	12	144
陶細器	12	12	12	12	12	12	12	12	12	12	12	12	144
計	180	180	180	180	180	180	180	180	180	180	180	180	2160

八

品種類	二、金額												
	四月	五月	六月	七月	八月	九月	十月	十一月	十二月	一月	二月	三月	計
陶器	二〇	—	—	—	—	—	—	—	—	—	—	—	—
金細工	—	—	—	—	—	—	—	—	—	—	—	—	—
竹料	—	—	—	—	—	—	—	—	—	—	—	—	—
食具	—	—	—	—	—	—	—	—	—	—	—	—	—
表物	—	—	—	—	—	—	—	—	—	—	—	—	—
履物	—	—	—	—	—	—	—	—	—	—	—	—	—
木器	—	—	—	—	—	—	—	—	—	—	—	—	—
雜品	—	—	—	—	—	—	—	—	—	—	—	—	—
計	三六四	一三九	二八四	四二二	三六五	三三三	四七四	二二六	二七六	一四四	三三〇	四九〇	三、七〇九

品種類	二、金額												
	四月	五月	六月	七月	八月	九月	十月	十一月	十二月	一月	二月	三月	計
陶器	—	—	—	—	—	—	—	—	—	—	—	—	—
金細工	—	—	—	—	—	—	—	—	—	—	—	—	—
竹料	—	—	—	—	—	—	—	—	—	—	—	—	—
食具	—	—	—	—	—	—	—	—	—	—	—	—	—
表物	—	—	—	—	—	—	—	—	—	—	—	—	—
履物	—	—	—	—	—	—	—	—	—	—	—	—	—
木器	—	—	—	—	—	—	—	—	—	—	—	—	—
雜品	—	—	—	—	—	—	—	—	—	—	—	—	—
計	八七、七〇	八四、三〇	六八、四〇	九一、〇〇	六三、〇〇	五九、〇〇	四七、〇〇	三九、〇〇	二八、〇〇	二一、〇〇	一五、〇〇	一〇、〇〇	一、〇〇〇

品種類	二、金額												
	四月	五月	六月	七月	八月	九月	十月	十一月	十二月	一月	二月	三月	計
陶器	—	—	—	—	—	—	—	—	—	—	—	—	—
金細工	—	—	—	—	—	—	—	—	—	—	—	—	—
竹料	—	—	—	—	—	—	—	—	—	—	—	—	—
食具	—	—	—	—	—	—	—	—	—	—	—	—	—
表物	—	—	—	—	—	—	—	—	—	—	—	—	—
履物	—	—	—	—	—	—	—	—	—	—	—	—	—
木器	—	—	—	—	—	—	—	—	—	—	—	—	—
雜品	—	—	—	—	—	—	—	—	—	—	—	—	—
計	二、七〇〇	二、四〇〇	二、一〇〇	一、九〇〇	一、七〇〇	一、五〇〇	一、三〇〇	一、一〇〇	九〇〇	七〇〇	五〇〇	三〇〇	一、〇〇〇

六、最近三箇年間委託品販賣點數及賣上額調

品種類	昭和十四年度			昭和十三年度			昭和十二年度		
	點數	價額	點數	價額	點數	價額	點數	價額	
陶器	—	—	—	—	—	—	—	—	
金細工	—	—	—	—	—	—	—	—	
竹料	—	—	—	—	—	—	—	—	
食具	—	—	—	—	—	—	—	—	
表物	—	—	—	—	—	—	—	—	
履物	—	—	—	—	—	—	—	—	
木器	—	—	—	—	—	—	—	—	
雜品	—	—	—	—	—	—	—	—	
計	一〇、〇一	一、一〇〇	一、一	一、一〇〇	一、一〇〇	一、一〇〇	一、一〇〇	一、一〇〇	

石 指 陶 金 竹 食 玩 表 履 木 雜		石 指 陶 金 竹 食 玩 表 履 木 雜		石 指 陶 金 竹 食 玩 表 履 木 雜		石 指 陶 金 竹 食 玩 表 履 木 雜	
細 工 器 物		細 工 器 物		細 工 器 物		細 工 器 物	
細 工 器 物		細 工 器 物		細 工 器 物		細 工 器 物	
細 工 器 物		細 工 器 物		細 工 器 物		細 工 器 物	
計	工	品	物	品	物	品	物
三,七〇七	三,七〇八	一,一〇〇	一,一〇〇	三,七〇七	三,七〇八	一,一〇〇	一,一〇〇
三,七〇七	三,七〇八	一,一〇〇	一,一〇〇	三,七〇七	三,七〇八	一,一〇〇	一,一〇〇
三,七〇七	三,七〇八	一,一〇〇	一,一〇〇	三,七〇七	三,七〇八	一,一〇〇	一,一〇〇
三,七〇七	三,七〇八	一,一〇〇	一,一〇〇	三,七〇七	三,七〇八	一,一〇〇	一,一〇〇
三,七〇七	三,七〇八	一,一〇〇	一,一〇〇	三,七〇七	三,七〇八	一,一〇〇	一,一〇〇
三,七〇七	三,七〇八	一,一〇〇	一,一〇〇	三,七〇七	三,七〇八	一,一〇〇	一,一〇〇
三,七〇七	三,七〇八	一,一〇〇	一,一〇〇	三,七〇七	三,七〇八	一,一〇〇	一,一〇〇
三,七〇七	三,七〇八	一,一〇〇	一,一〇〇	三,七〇七	三,七〇八	一,一〇〇	一,一〇〇
三,七〇七	三,七〇八	一,一〇〇	一,一〇〇	三,七〇七	三,七〇八	一,一〇〇	一,一〇〇

七、委託品現在高

品 種 名	點 數	價 額	備 考	品 種 名	點 數	價 額	備 考
木 埋 染	七	一〇〇,〇〇		玩 食 竹	一八三	六四,五九	
地 木 織	一,一八五	一,一三〇,〇〇		料 細	八五三	一八六,六四	
漆 細 工	三六三	三三,〇七		具 品 工	六六七	三四三,九五	
器 工 物							

菓 毛 石 指 陶 金	雜 木 履 表			玩 食 竹			
細 工 器 物 品	計 工 工 具 品 品 物 物			具 品 工 具 品 品 物 物			
細 工 器 物 品	計 工 工 具 品 品 物 物			具 品 工 具 品 品 物 物			
子 筆 工 器 物 品	六,一五二	六三,七三	一,〇〇〇	二	二	二	二
	三三三	一七,一六	七五,三〇	五三	四	二六,〇〇	九〇,〇〇
	四六	一〇,九五	三,七九	一三	一	七,一五	三,四〇
	七		五,〇〇	一	二	三,〇〇	二,〇〇
	八六	一七,七一	三,〇〇	六	三	三,七六	五,〇〇
			五,〇〇	六	三	三,七六	五,〇〇
				六	三	三,七六	五,〇〇
				六	三	三,七六	五,〇〇
				六	三	三,七六	五,〇〇
				六	三	三,七六	五,〇〇

八、陳列品說明件數

月 別	件 數	月 別	件 數
四月	二九五	四月	二九五
五月	一,八二〇	五月	一,八二〇
六月	八七〇	六月	八七〇
七月	三三五	七月	三三五
八月	三三四	八月	三三四
九月	六七	九月	六七
十月	二九六	十月	二九六
十一月	四六〇	十一月	四六〇
十二月	一五	十二月	一五
一月	三八二	一月	三八二
二月	三〇〇	二月	三〇〇
三月	三五〇	三月	三五〇
計	六,一四四	計	六,一四四

九、調査紹介通信事務件數

種 別	調 査 介 紹 通 信 事 務 計		種 別		調 査 介 紹 通 信 事 務 計	
月 別	四 月	五 月	月 別	四 月	五 月	月 別
四月	三三	二〇	四月	三三	二〇	四月
五月	一四六	一〇三	五月	一四六	一〇三	五月
六月	一七	二五	六月	一七	二五	六月
七月	一〇	三	七月	一〇	三	七月
八月	一九	二七	八月	一九	二七	八月
九月	三	二	九月	三	二	九月
十月	一〇八	四〇	十月	一〇八	四〇	十月
十一月	八六	三七	十一月	八六	三七	十一月
十二月	八〇	二九	十二月	八〇	二九	十二月
一月	五六	二五	一月	五六	二五	一月
二月	一〇六	三七	二月	一〇六	三七	二月
三月	一〇二	三五	三月	一〇二	三五	三月
計	一,一八八	五七〇	計	一,一八八	五七〇	計

一〇、圖案調製件數

種別	印刷圖案	染織圖案	漆器圖案	埋木圖案	裝飾圖案	試作其他	計
四月	四	三	一	四	六	五	三
五月	七	一	六	三	一	八	二
六月	四	一	二	一	六	八	一
七月	三	一	五	二	一	二	三
八月	七	一	三	一	七	三	三
九月	四	二	八	二	二	九	七
十月	一	一	四	一	五	八	二
十一月	六	一	七	二	一	七	二
十二月	七	一	八	一	四	四	三
一月	二	一	三	一	六	二	二
二月	二	二	三	一	五	一	二
三月	三	一	六	一	三	四	一
計	五九	九	六九	一八	二八	七六	二六一

一一、登録出願幫助件數

種別	特許	實用新案	意匠	商標	發明相談	計
四月	三	二	一	四	〇	四〇
五月	一	一〇	一	六	七	二一
六月	一	一〇	一	二	八	二二
七月	二	三	四	〇	三	三二
八月	三	一	八	一	三	三六
九月	一	六	一	二	三	三三
十月	一	四	二	二	二	二二
十一月	一	五	一	二	三	二二
十二月	三	二	五	〇	六	三六
一月	一	三	一	二	三	一〇
二月	二	二	一	三	三	一三
三月	二	三	一	二	三	一三
計	八	六〇	三	三三	三六	一四〇

一二、購入参考品

品種別	漆器	石細工	金屬品	玩木工具	埋木細工	染織物
點數	三	一	一	一	一	一
價額	三九、〇〇	一、〇〇	一、〇〇	一、〇〇	一、〇〇	一、〇〇
摘要						
品種別	雜工	圖書	食料	竹工	籐工	計
點數	一	四	六	一	一	一三
價額	八〇	六九、六〇	四三、七五	七、〇〇	一、〇〇	一八二、〇五
摘要						

一三、刊行物

本館八本年度ニ於テ左記刊行物ヲ關係方面ニ配付セリ
 一、昭和十三年度本館年報
 一、宮城の商工

五〇〇部
 三、〇〇〇部

一四、本館臨時經營ノ施設

一、縣産土産品推獎大會
 主催 本館

仙臺市觀光協會
仙臺市日々新聞社
本館
會場
自五月十八日 十七日間
至六月三日
出品點數 一六、八五七点
出品高 九、二二七、六〇
賣上點數 八、九〇八点
賣上高 三、八一六、三七
出品種類 染織品、埋木細工、食料品、玩具、木地漆器、菓子、履物、其他

二、宮城縣特產品選獎會

本館
會場 仙臺・三越
會期 自九月一日 (一日休日) 五日間
至六月六日
出品點數 五、九六三點
出品高 四、九八八、四〇
賣上點數 一、八六八點
賣上高 四七〇、二五

出品種類 木地漆器、陶器、食料品、玩具、紙製品、皮革製品、家具、其他

三、縣產「まいも」の會

本館
會場 宮城縣出品協會
會期 昭和十五年 自三月十五日 五日間
至三月十九日
出品點數 三一六一点
出品高 六八八、七九
賣上點數 一七〇五點
賣上高 三九四、七七
出品種類 水產加工品、菓子、納豆、麵類、凍豆腐、其他

四、宮城縣民藝品展覽會

宮城縣
雪國協會
仙臺市藤崎デパート
會場 自二月二十五日 三日間
至三月二十七日
會期 昭和十五年

一五、博覽會並展覽會等ノ參加

會名	主催	期	間
時局産業科學展覽會	日本商工會議所	自五月十六日	
東北振興物産見本市	東北六縣	自六月二十二日	
〃	〃	自七月十三日	
〃	〃	自七月十四日	
全國履物大會	大阪高島屋	自八月八日	
大阪工藝振興展覽會	大阪府、大阪市	自八月十三日	
荒物大會ト諸國民藝品陳列會	上野松坂屋	自九月九日	
第十回東北北海道工藝品展覽會	山形縣東北北海道工藝品協會	自九月十日	
東洋土產品博覽會	日本土產品協會	自九月十一日	
第六回輸出見本展示會	東京販賣幹旋聯合會	自十月十三日	
		自十一月二日	

宮城縣兒童創案品展示會	帝國發明協會宮城縣支部	自十一月七日	
各地方聯合輸出品展示會	各府縣聯合物販販賣幹旋聯合會	自十一月十五日	
御國自慢諸國うまいもの會	上野松坂屋	自十二月二十日	
諸國食料品味くらべ大會	澁谷東橫百貨店	自十二月二十七日	
民藝品ト荒物ノ市	銀座松坂屋	自三月十六日	
新規輸出品開發展示會	東京雜貨印度輸出組合 東京雜貨歐阿近東輸出組合 京濱南洋雜貨輸出組合	自三月十九日 自三月廿五日 自三月廿六日	

一六、會場ヲ貸與シタル諸會及助成シタル諸會

月日	事項
五月五日	代用品發明研究懇談會
自七月廿三日	貿易局圖案展覽會
至七月廿四日	輸出振興懇談會
七月廿四日	發明ニ關スル質疑應答會
七月 日	帝國發明協會宮城縣支部理事會
十一月二日	

十二月五日
十二月六日
二月八日

代用品發明研究補助金申請手續等ノ懇談會
葡萄液清涼飲料工業組合創立總會々議
帝國發明協會宮城縣支部理事會

宮城縣商工獎勵館規程

(昭和十二年二月八日
宮城縣告示第八三二號)

- 第一條 宮城縣商工獎勵館ヲ仙臺市ニ置ク
- 第二條 本館ハ本縣物産ノ改良販路ノ擴張其ノ他産業ノ改良發達ヲ圖ルヲ以テ目的トス
- 第三條 本館ニ於テ行フヘキ業務左ノ如シ
 - 一、物産ノ販路斡旋
 - 二、商品及取引ニ關スル各種ノ紹介及調査
 - 三、意匠圖案廣告商標等ノ調製及指導
 - 四、品評會展覽會共進會見本市等ノ開催
 - 五、見本品參考品ノ展示試賣及商品ノ委託販賣
 - 六、發明考案ノ獎勵
 - 七、前各號ノ外産業ノ改良發達ニ關シ必要ナル事項
- 第四條 本館ニ左ノ職員ヲ置ク
 - 館長
 - 地方商工技師

商工主事補
商工技手

- 館長ハ地方商工技師ヲ以テ之ニ充ツ
- 第五條 館長ハ上司ノ命ヲ承ケ館務ヲ掌理シ所屬職員ヲ指揮監督ス
- 第六條 地方商工主事及商工主事補ハ上司ノ指揮ヲ承ケ庶務及會計ニ從事ス
- 第七條 地方商工技師及商工技手ハ上司ノ指揮ヲ承ケ技術ニ從事ス
- 第八條 館長事故アルトキハ上席職員其ノ事務ヲ代理ス
- 第九條 本館ニ商議員若干名ヲ置クコトヲ得
 - 商議員ハ知事之ヲ命シ又ハ囑託ス
 - 商議員ハ知事ノ諮問ニ應シ又ハ意見ヲ開陳スルコトヲ得

附則

大正十年十一月告示第七百三十九號宮城縣商品陳列所規則ハ之ヲ廢止ス

昭和十五年七月十日印刷
昭和十五年七月十五日發行

(非賣品)

仙臺市勾當臺通二八

發行人 河野寔敏

發行所 宮城縣商工獎勵館

仙臺市北一番丁三二

印刷人 庄子芳吉

仙臺市北一番丁三二

印刷所 細谷印刷所

14.8
179

終