

14.4

615

德山市勢要覽

昭和十一年版



\*0032734001\*

0032734-001

14.4-615

德山市勢要覽

德山市・編

德山市

昭和11, 12年

昭11至12

AFB

14.

'61

德山市勢要覽

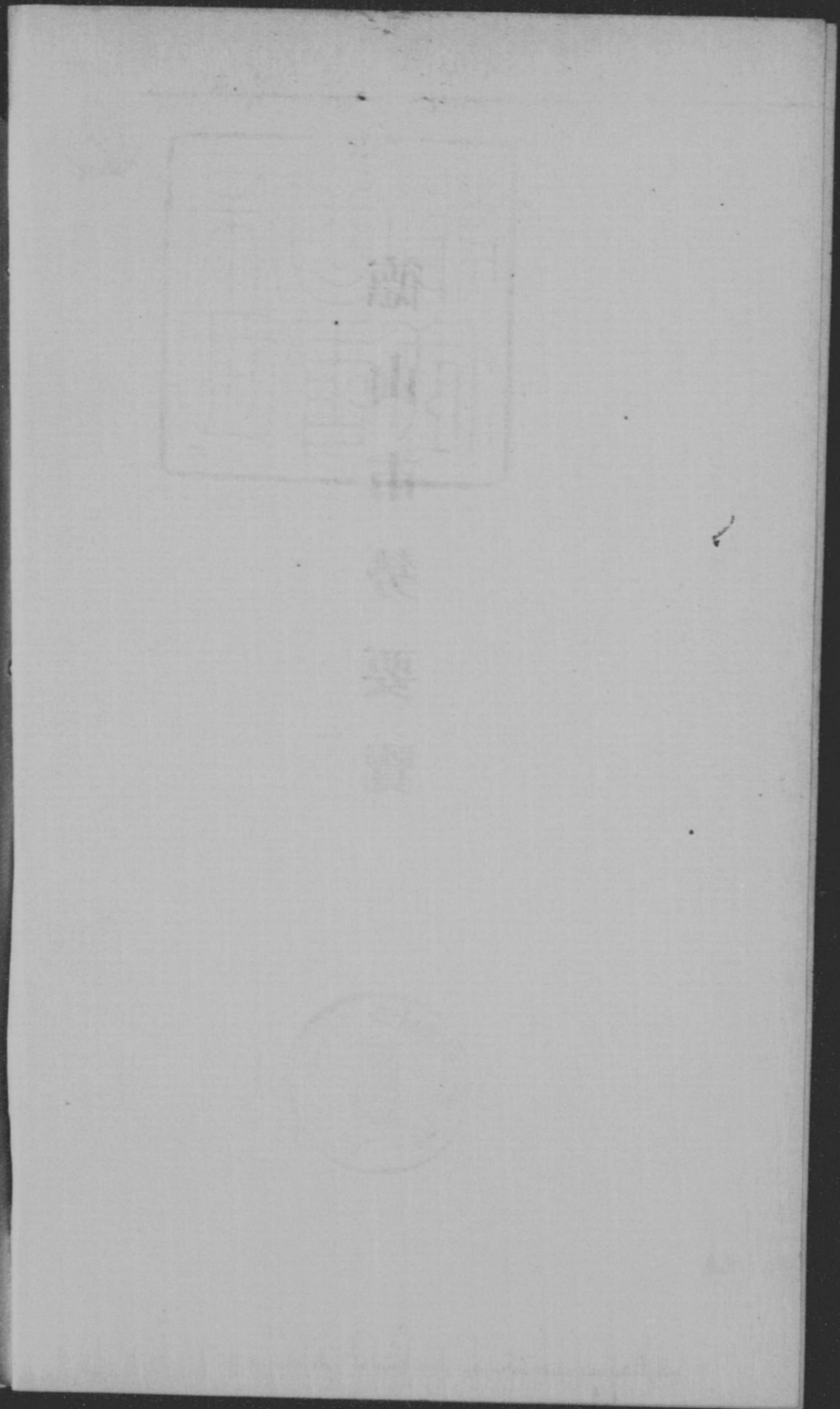
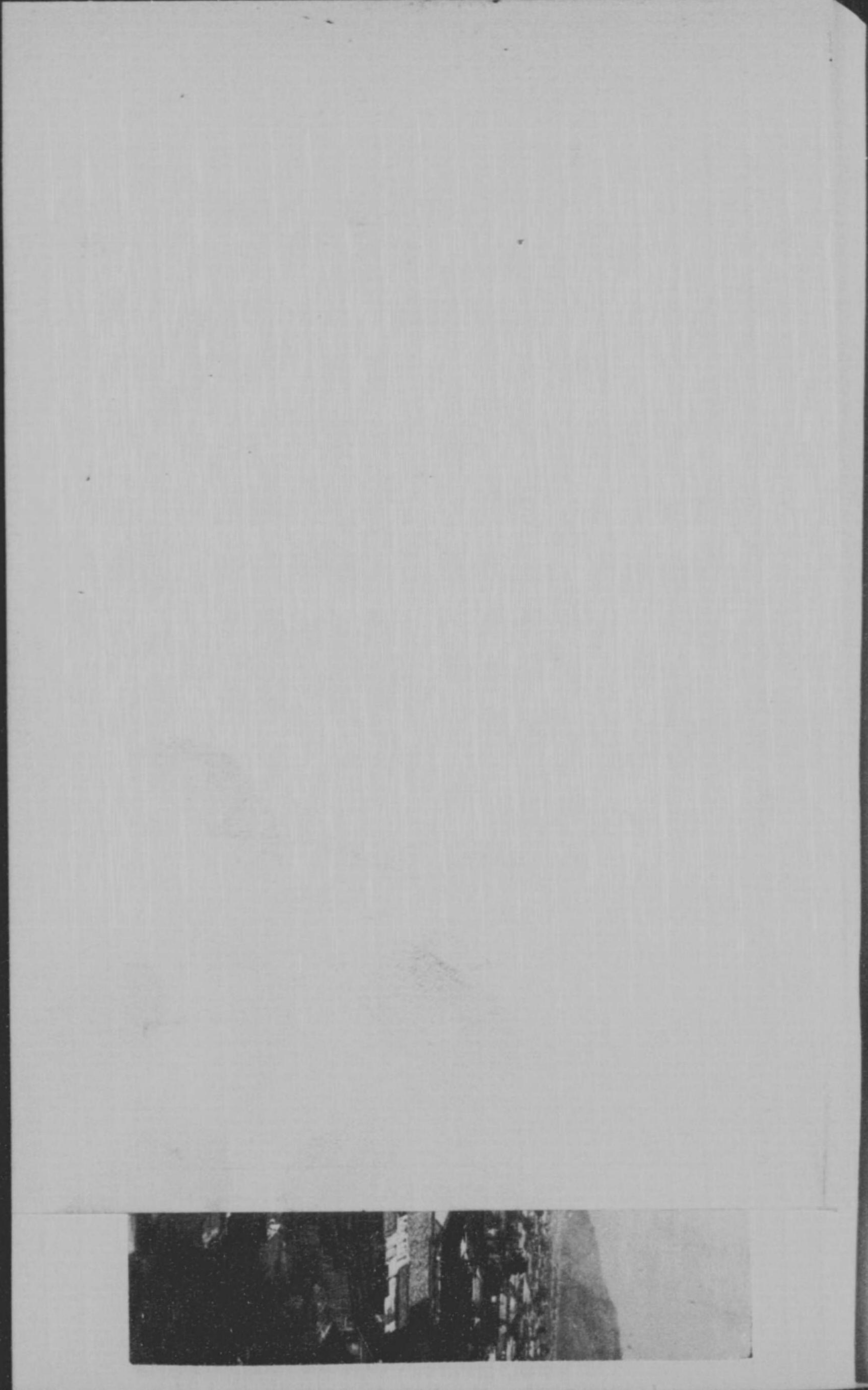
(昭和十一年)

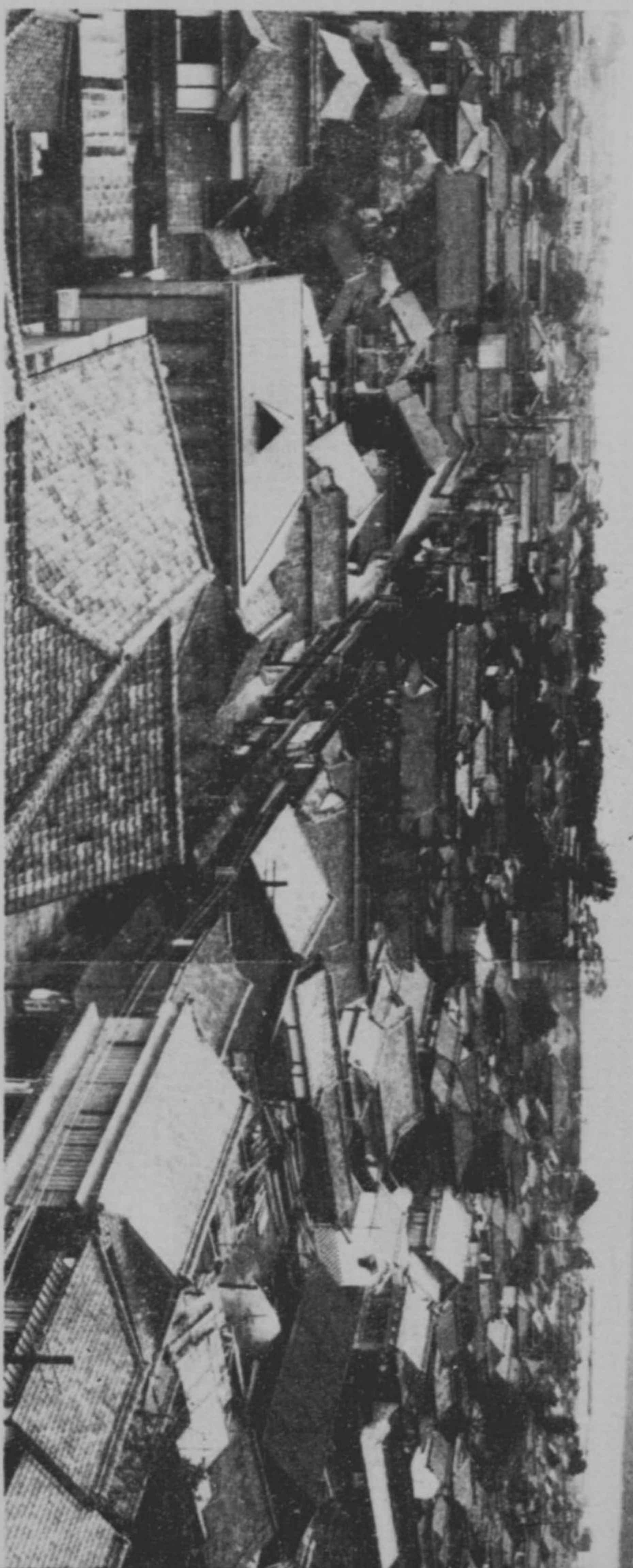
德山市役所



德  
山  
市  
勢  
要  
覽

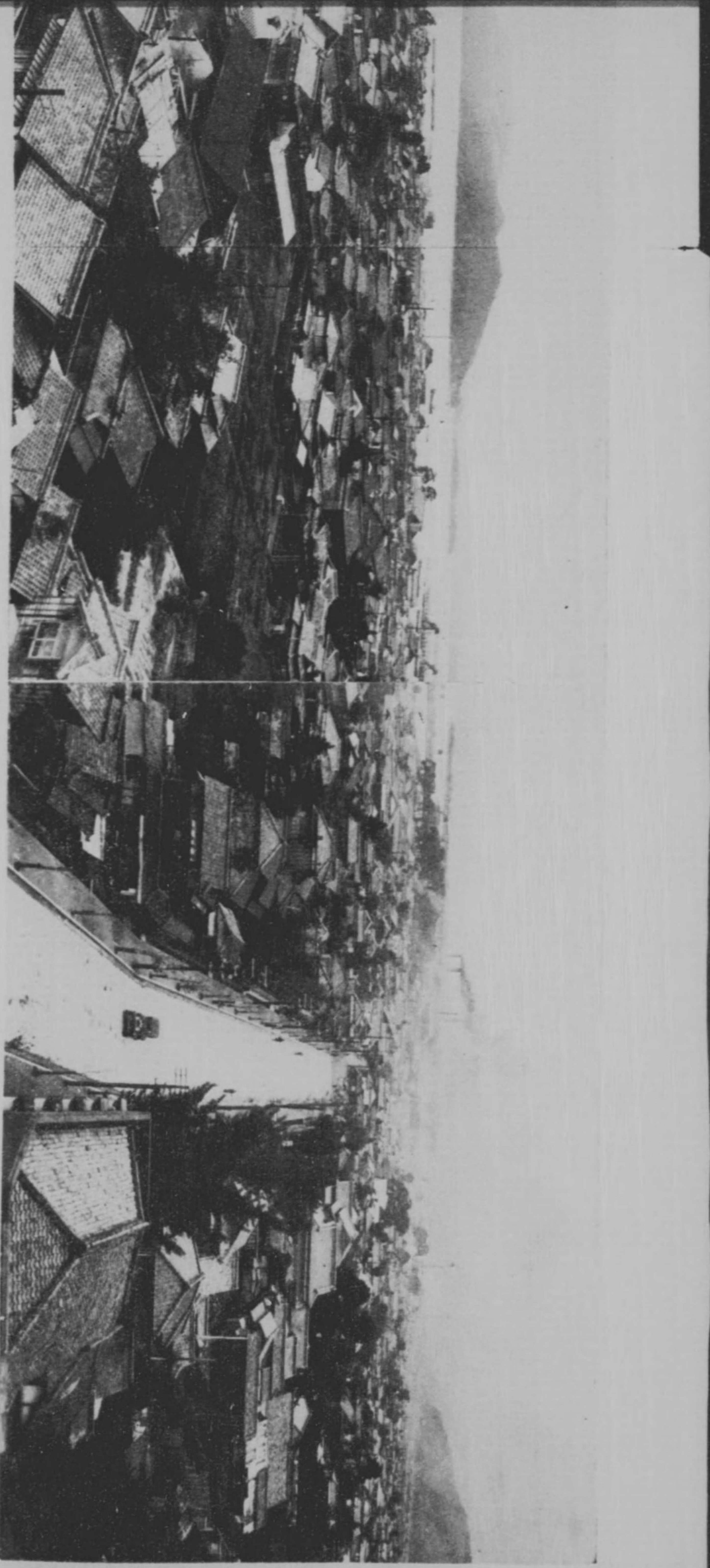




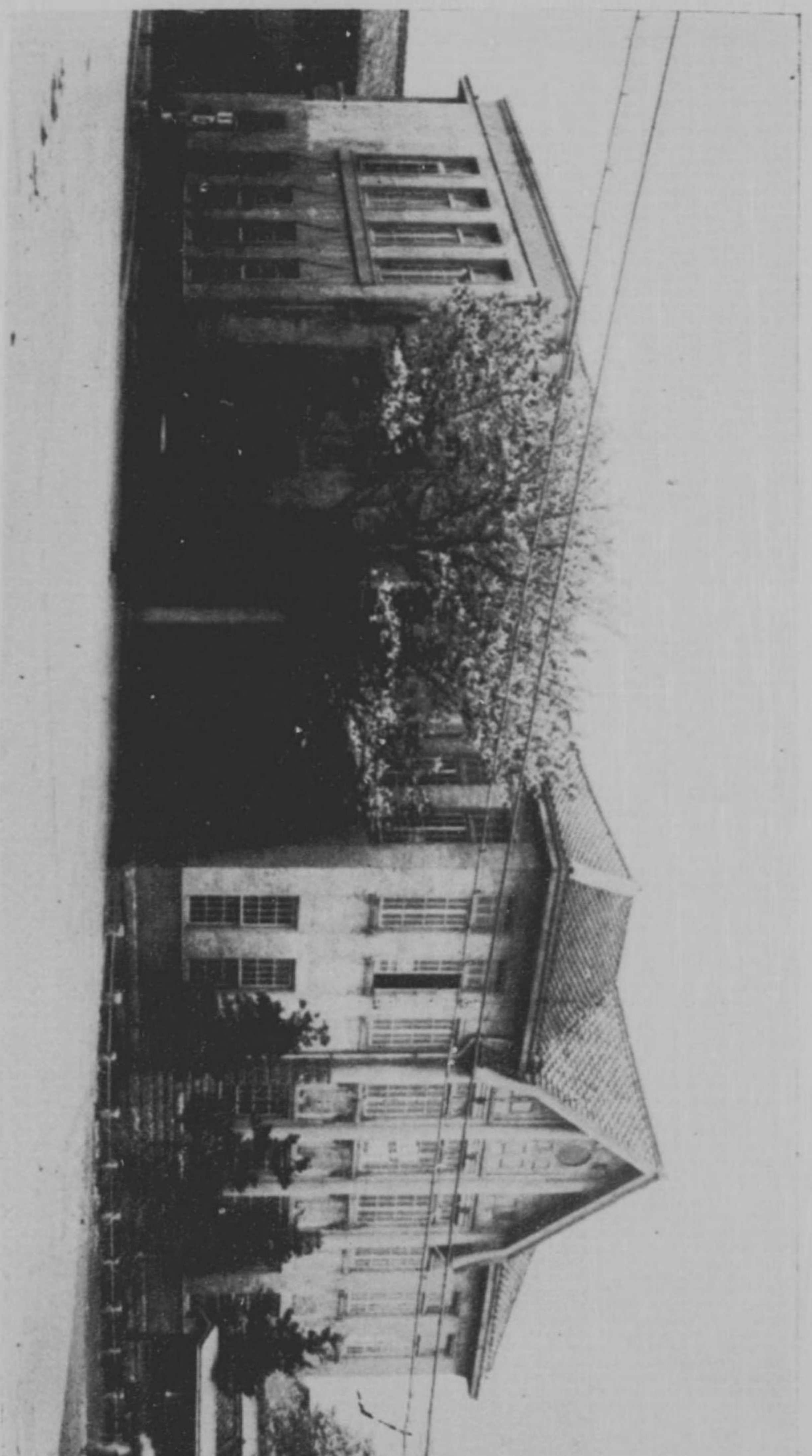


景

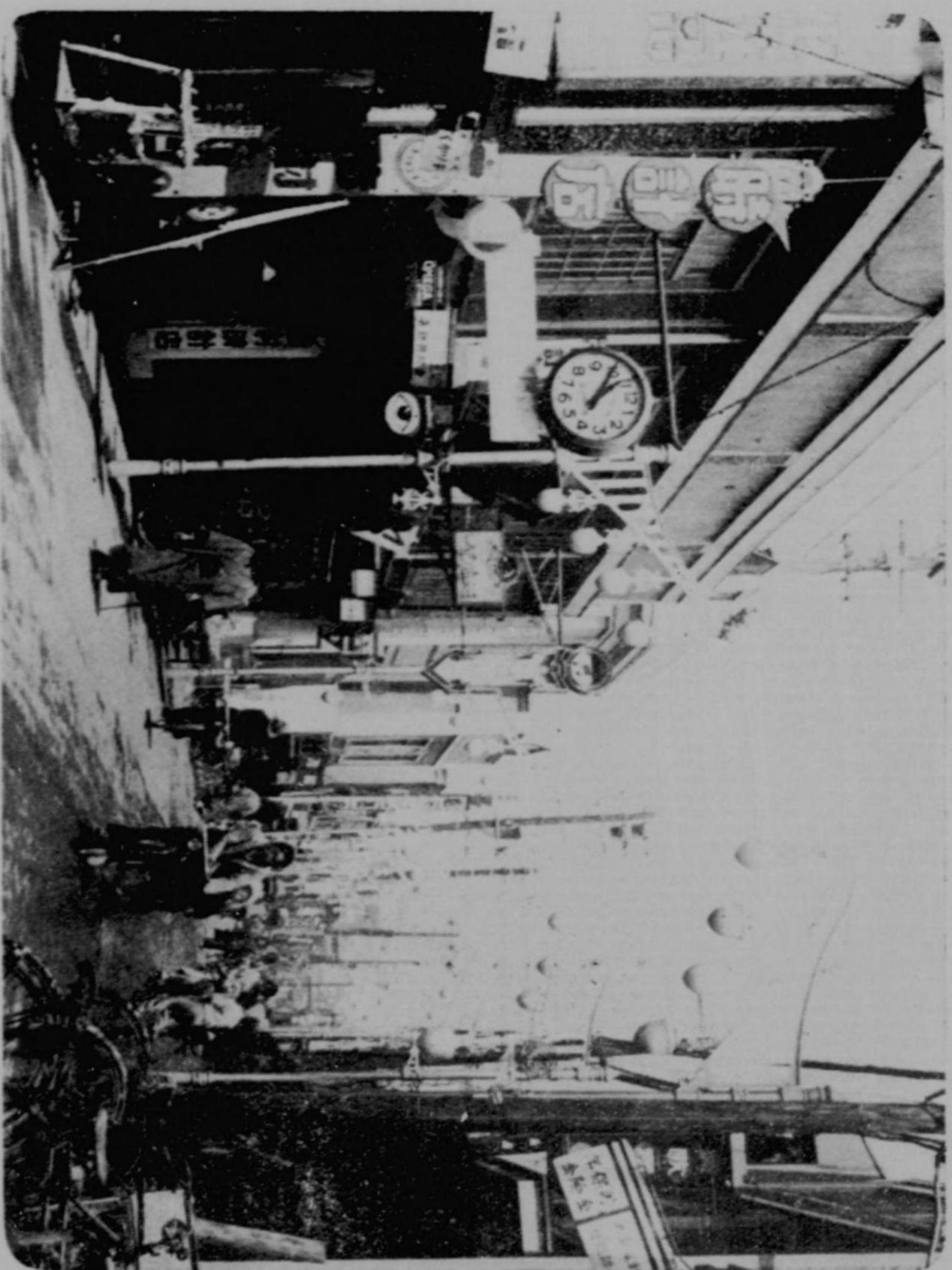
全



景 全 市 山 德

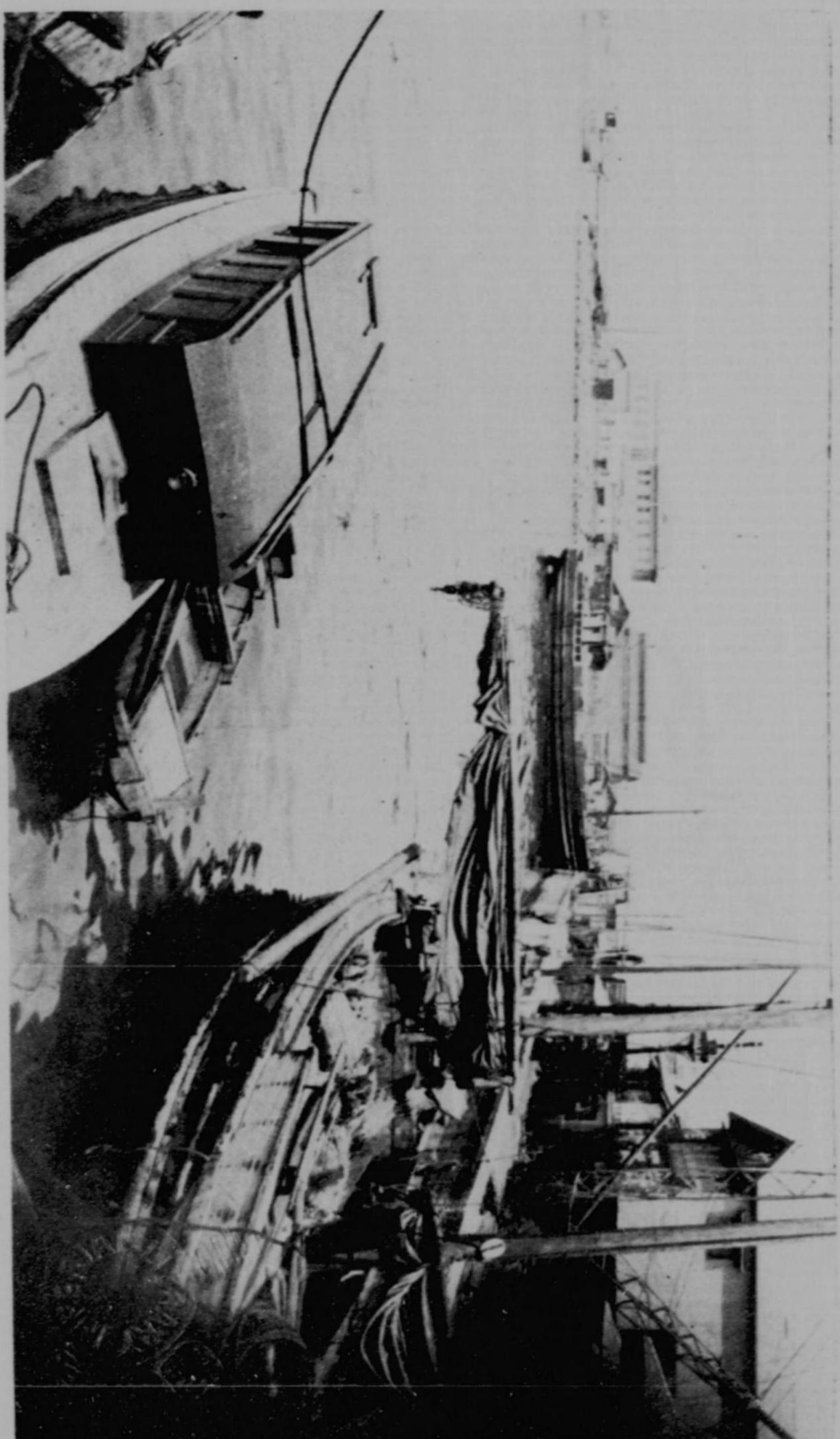


德山市役所

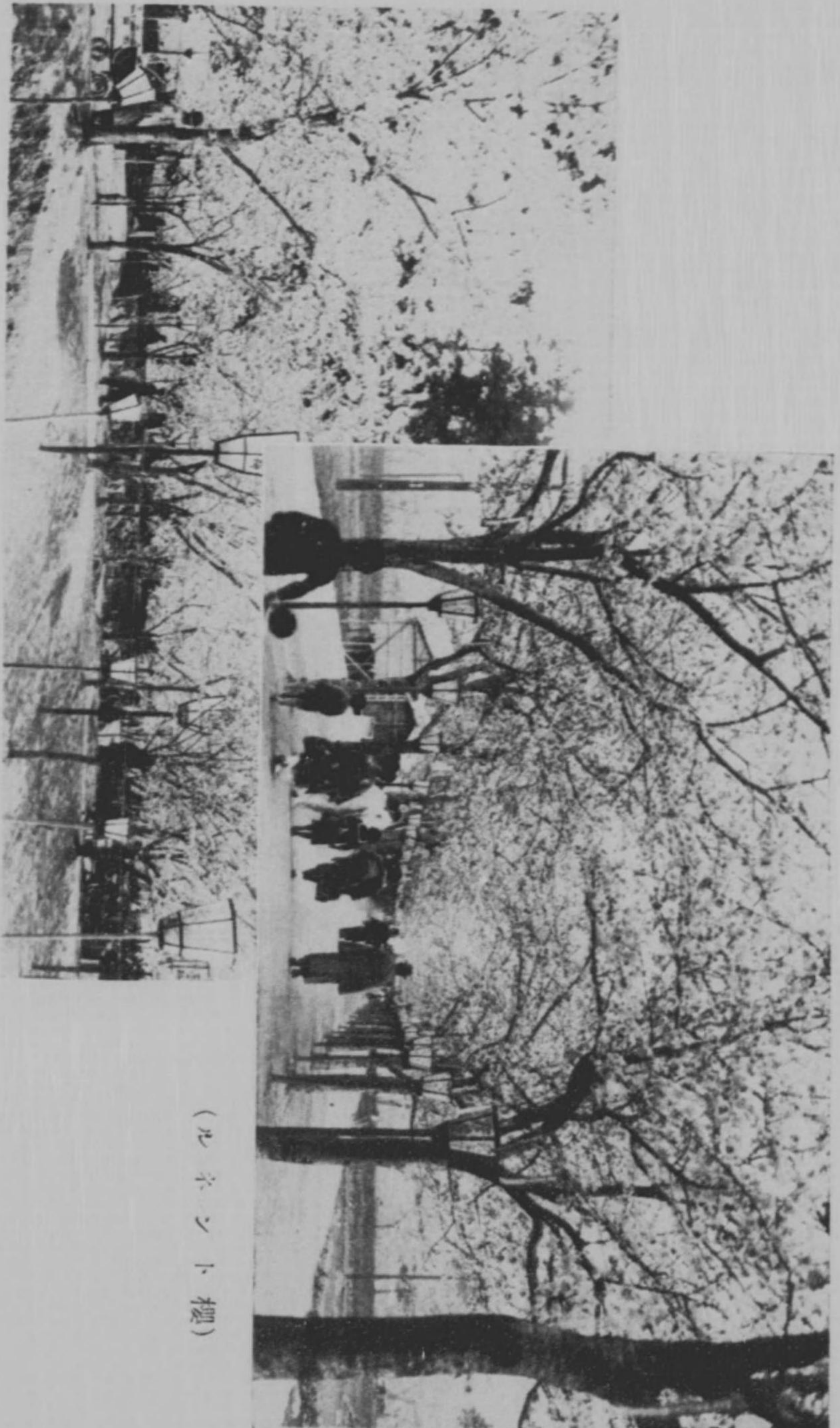


徳山街一ノ部





德山港一部份



(ルネサント柳)

徳山公園

|       |       |       |       |       |       |       |       |       |       |       |       |
|-------|-------|-------|-------|-------|-------|-------|-------|-------|-------|-------|-------|
| 德     | 德     | 地     | 土     | 港     | 氣     | 有     | 戶     | 人     | 職     | 教     |       |
| 山     | 山     | 地     | 地     | 灣     | 候     | 租     | 口     | 口     | 業     |       |       |
| 市     | 市     | 勢     | 地     | 灣     | 候     | 地     | 動     | 動     | 別     |       |       |
| ノ     | ノ     | 地     | 地     | 灣     | 候     | 地     | 戶     | 戶     | 戶     |       |       |
| 位     | 沿     | 勢     | 地     | 灣     | 候     | 地     | 口     | 口     | 數     |       |       |
| 置     | 革     | 地     | 地     | 灣     | 候     | 地     | 口     | 口     | 數     |       |       |
| ..... | ..... | ..... | ..... | ..... | ..... | ..... | ..... | ..... | ..... | ..... | ..... |
| 一     | 一     | 一     | 二     | 二     | 二     | 三     | 三     | 三     | 四     | 四     | 五     |

目  
次

|   |   |   |
|---|---|---|
| 兵 | 事 | 六 |
| 社 | 寺 | 八 |
| 交 | 通 | 九 |
| 警 | 察 | 二 |
| 衛 | 生 | 三 |
| 社 | 會 | 六 |
| 留 | 易 | 八 |
| 移 | 出 | 一 |
| 入 |   | 八 |
| 業 |   | 九 |
| 政 |   | 四 |
| 政 |   | 〇 |
| 行 |   | 一 |
| 官 | 公 | 一 |
| 署 | 學 | 三 |
| 校 |   | 一 |
| 劇 | 場 | 三 |
| 及 | 映 | 三 |
| 畫 | 館 | 三 |
| 觀 | 光 | 四 |
| 案 | 內 | 三 |

沿革

徳山ハ往古江邑ト稱ヘ推古帝ノ朝田邊庄ト改メ、應永六年更ニ野上庄ト改稱ス。後毛利輝元ノ第二子就隆居ヲ下松ヨリ此地ニ移スニ及ビ、慶安三年九月野上ヲ徳山ト改稱ス。爾來四萬餘石ノ城下トシテ明治維新ニ及ヘリ。  
 明治四年七月廢藩置縣ニ當リ地方ヲ十一區町方ヲ十二區ニ區分シ、同八年第八小區ト改メ同十二年一月徳山村ト改稱、戶長役場ヲ置キ、同二十二年四月町村制ノ施行ニ依リ徳山村役場ヲ置ク。後同三十三年十月十五日村ヲ町トナシ、町内ニ區長及區長代理者ヲ設置ス。其ノ行政區數ハ最初僅少ノモノナリシガ、戶口ノ增加ニ隨ヒ年ト共ニ其ノ數ヲ増シ現在七十行政區ヲ算スルニ至レリ。更ニ昭和十年十月十五日町ヲ廢シ其區域ヲ以テ徳山市ヲ設置スルニ至レリ。

市役所位置

|            |          |         |      |         |      |      |
|------------|----------|---------|------|---------|------|------|
| 山口縣徳山市     | 東        | 經       | 北    | 緯       | 敷地坪數 | 建物坪數 |
| 三千七百七十一番地ノ | 一一三度四一四六 | 三三度五七〇二 | 四三七坪 | 一七一坪一七五 |      |      |

地勢

周防國ノ中央部ニ位シ都濃郡ニ接壤シテ東ハ久米村、西ハ富田町、北ハ長穂村、加見村、須々万村ニ堺シ南海ニ

面ス。地勢南北ニ延ヒ東西ニ縮マリ、道路概ネ平坦ニシテ海陸ノ運輸交通共ニ至便ナリ。

土地

| 面積        | 境界                  |
|-----------|---------------------|
| 二四平方軒     | 東 久米村、西 富田町、南 海岸鼓ヶ浦 |
| 六軒三五 七軒八四 | 北 長穂村、加見村、須々万村      |

廣サ五五、五二四平方軒ニシテ水深干潮時五尋以上ノ面積四〇、一〇一平方軒、七尋以上ノ面積一五、四二三平方軒ニ達セリ。其ノ最深底二十三尋灣口二十尋ニシテ、其ノ幅員ハ實ニ一、五三軒ヲ有セリ。灣内ノ西北一面ハ仙島、黒髪島、大津島等連互シ以テ西北西ノ強風ヲ遮リ、東南ハ大島半島圍繞シ東南風ヲ斷チ、又北方ハ連峰屏立シテ北風ヲ阻止シ以テ天然ノ良港ヲナセリ。大正六年海軍三艦隊聯合演習ノ當時、悠々戰艦以下七十八隻ノ艦隊ヲ抱容シ尙數十隻ノ艦船ヲ碇泊セシメ得ルノ餘裕ヲ存セリ。以テ港内ノ狀況ヲ推知スルニ足ルベシ。而シテ大分縣國東半島ハ一葦帶水ノ對岸ニアリ航程約二時間ニシテ、同地トノ連絡至便ナリ。大正十一年二月九日開港ニ指定セラレ。

氣候 灣 港  
氣候溫和ニシテ四時健康ノ適地ナリ。最高氣溫三十五度四、最低氣溫零度以下四ニシテ土地乾燥輕鬆ナルコト蓋シ當地ノ特色ナルベシ。

| 有租地及免租地<br>(在現日一月四年一十和昭) |         | 有租地    |         |
|--------------------------|---------|--------|---------|
| 地目                       | 坪反別又數ハ  | 地目     | 坪反別又數ハ  |
| 宅地                       | 三、六七反   | 學校敷地   | 一、七反    |
| 池田                       | 一、三〇反   | 縣社地    | 二、九反    |
| 種地                       | 五三、七五坪  | 郷村社地   | 二、七反    |
| 沼地                       | 四、五反    | 墳墓地    | 一、七反    |
| 林地                       | 一一〇、一一反 | 火葬場    | 一、一反    |
| 野地                       | 七、六反    | 溜池     | 六、〇八反   |
| 原野                       | 一一九、二九反 | 道安林    | 九、四反    |
| 雜原                       | 二、九反    | 保安林    | 一、九反    |
| 計                        | 一、六、五二反 | 市役所敷地  | 一、一反    |
|                          | 五三、七五坪  | 警察署敷地  | 一、三反    |
|                          |         | 隔離病舎敷地 | 一、三反    |
|                          |         | 變電所    | 一、三反    |
|                          |         | 計      | 九、四七反   |
|                          |         | 貨賃價格   | 三四五、八九  |
|                          |         | 學社敷地   | 一〇九、三二圓 |
|                          |         | 縣社地    | 二〇、四九   |
|                          |         | 郷村社地   | 二〇、九三   |
|                          |         | 墳墓地    | 一〇〇     |
|                          |         | 火葬場    | 七、六三    |
|                          |         | 溜池     | 四、二     |
|                          |         | 道安林    | 四、六四    |
|                          |         | 保安林    | 四、六四    |

| 學 校 幼 稚 園 (昭和一十五年五月一日) |     |       |           | 教 育  |         |  |  |
|------------------------|-----|-------|-----------|------|---------|--|--|
| 校 名                    | 學 級 | 教 員 數 | 生 徒 兒 童 數 |      |         |  |  |
| 市立德山尋常高等小學校            | 三   | 六三    | 一、五四八     | 昭    | 六、八、一   |  |  |
| 市立今宿尋常小學校              | 二〇  | 三三    | 九、九六      | 昭    | 四、四、一   |  |  |
| 市立遠石尋常小學校              | 二二  | 一四    | 二、六〇      | 昭    | 四、四、一   |  |  |
| 公立青年實踐學校               | 三   | 一五    | 三、五五      | 昭    | 四、四、一   |  |  |
| 市立實業實踐學校               | 二   | 一五    | 二、八八      | 昭    | 四、四、一   |  |  |
| 市立德山青年學校               | 六   | 三三    | 三、九七      | 大    | 一、五、七、一 |  |  |
| 私立德山曹達青年學校             | 一   | 八     | 二、三三      | 昭    | 一〇、六、一  |  |  |
| 縣立德山中學                 | 一   | 三     | 七、〇〇      | 明    | 三、三、四、一 |  |  |
| 縣立德山高等女學校              | 一   | 三     | 七、〇〇      | 明    | 三、三、四、一 |  |  |
| 縣立德山商業學校               | 一   | 三     | 六、〇〇      | 明    | 三、三、四、一 |  |  |
| 私立德山家政女學校              | 一   | 三     | 六、〇〇      | 昭    | 三、三、四、一 |  |  |
| 私立德山幼稚園                | 一   | 三     | 一、三三      | 大    | 四、四、一   |  |  |
| 私立德山愛光幼稚園              | 一   | 三     | 一、三三      | 昭    | 四、四、一   |  |  |
| 計                      | 一六〇 | 二五二   | 一、五四八     | 八、一六 | 七、一〇    |  |  |

五

| 職業別戶數<br>(昭和十年) | 總 動 口 人<br>(年十和昭) |      |      |      | 口 戶 住 現 及 籍 本<br>(在現末年各) |         |         | 年 次 |
|-----------------|-------------------|------|------|------|--------------------------|---------|---------|-----|
|                 | 農 業               | 婚 姻  | 男    | 出 產  | 昭 和 十 年                  | 昭 和 九 年 | 昭 和 八 年 |     |
| 七、四一            | 三、三二              | 三、三八 | 三、三六 | 二〇   | 四、一〇                     | 四、〇九    | 四、〇九    |     |
| 二、二九            | 二                 | 二    | 二    | 二    | 一、〇、九、七                  | 一、〇、九、七 | 一、〇、九、七 |     |
| 九、二四            | 六、一三              | 六、一三 | 六、一三 | 六、一三 | 三、二、七、三                  | 三、二、七、三 | 三、二、七、三 |     |
| 五、五             | 七、七               | 七、七  | 七、七  | 七、七  | 五、七、三                    | 五、七、三   | 五、七、三   |     |
| 三、六二            | 一、五二              | 一、五二 | 一、五二 | 一、五二 | 一、二、七、九                  | 一、二、七、九 | 一、二、七、九 |     |
| 七、六〇            | 五、三               | 五、三  | 五、三  | 五、三  | 四、二、九                    | 四、二、九   | 四、二、九   |     |
| 合計              |                   |      |      | 三、三  | 四、二、九                    | 四、二、九   | 四、二、九   |     |

四

| 陸海軍 (昭和十年末現在) |    |    |      | 陸海軍生徒 (昭和十年) |      | 現役志願者 |
|---------------|----|----|------|--------------|------|-------|
| 總計            | 海軍 |    | 陸軍   |              | 採用人員 |       |
|               | 將校 | 兵士 | 將校   | 兵士           |      |       |
| 一五三           | 一三 | 二六 | 九    | 六            | 一    | 四     |
|               |    |    |      |              |      |       |
| 一九            | 二七 | 二九 | 一七   | 二四           | 一    | 六     |
| 三七八           | 一三 | 九一 | 三六   | 三九           | 一    | 一     |
| 六六七           | 一一 | 一一 | 六七   | 六七           |      |       |
| 一三九六          |    |    | 一三〇四 | 一、二七二        |      | 一四    |

| 徵兵 (昭和十年)       |      | 圖書館   |              |        | 青年團     |       |
|-----------------|------|---|--------------|--------|---------|-------|
| 前年假決者<br>昭和十年壯丁 | 壯丁別  | 總人員   | 在學其他<br>事故人員 | 受檢人員   | 現役補充兵   | 籍編入   |
|                 |      |   |              |        |         |       |
| 一〇六             | 三七   | 一三五   | 二二           | 四七     | 八〇      | 二二    |
| 資本金 九、九五〇圓      | 維持方法 | 兒玉伯爵ノ設立ニ係リ資金ノ利息及市費ノ補助ヲ以テ經常費ニ充テ不足額ハ設立者ニ於テ補足ス | 文庫 私立        | 兒玉個人   | 名稱 設立   | 圖書館   |
|                 |      |   | 一月廿三日        | 明治卅六年  | 創立年月日   | 女子青年團 |
|                 |      |   | 三八、一七八       | 七四     | 和洋      | 圖書冊數  |
|                 |      |   | 三〇四          | 二〇八    | 開館日數    | 正團員數  |
|                 |      |   | 計            | 一一、〇三六 | 館內 館外   | 經費年額  |
|                 |      |   |              | 一四、四五二 | 經常部 臨時部 | 二、五〇圓 |
|                 |      |   |              | 一、九九一  | 十年度支出高  | 六〇    |

| 教 | 會   |     | 院   |     | 寺   |     |       |
|---|-----|-----|-----|-----|-----|-----|-------|
|   | 天理教 | 金光教 | 神理教 | 曹洞宗 | 眞言宗 | 天台宗 | キリスト教 |
| 三 | 勝性  | 寺   | 全   | 言   | 西   | 石   | 原     |
| 一 | 應剛  | 寺   | 全   | 土   | 遠   | 御   | 日     |
| 一 | 禱正  | 院   | 眞   | 藥   | 下   | 二   | 町     |
| 一 | 得量  | 寺   | 眞   | 土   | 小   | 澤   | 町     |
| 一 | 田元  | 寺   | 淨   | 洞   | 公   | 沖   | 町     |
| 一 | 正成  | 寺   | 黃   | 蓮   | 寺   | 波   | 町     |
| 一 |     | 寺   | 淨   | 濟   | 西   | ノ   | 原     |
| 一 |     | 寺   | 全   | 宗   | 佐   | 井   | 町     |
| 一 |     | 寺   | 宗   | 宗   | 全   | ノ   | 手     |
| 一 |     | 寺   | 宗   | 宗   | 東   | 井   | 町     |
| 一 |     | 寺   | 宗   | 宗   | 田   | 井   | 車     |
| 一 |     | 寺   | 宗   | 宗   | 舞   | 井   | 車     |

鐵道ハ海岸ニ沿フテ山陽本線東西ニ貫通シ市街地ノ中央佐渡町ニ停車場アリ、昭和九年十二月一日岩徳本線

交通運輸及通信

| 社 | 神    |       | 會分人軍郷在 |       | 種       |           |      |      |      |         |     |   |
|---|------|-------|--------|-------|---------|-----------|------|------|------|---------|-----|---|
|   | 熊野神社 | 兒玉神社  | 祐綏神社   | 遠石八幡宮 |         | (在現末年十和昭) |      |      |      |         |     |   |
| 寺 | 熊野神社 | 兒玉神社  | 祐綏神社   | 遠石八幡宮 | 德山市第一分會 |           |      |      |      |         |     |   |
|   |      |       |        |       |         | 無格者       | 全    | 全    | 全    | 德山市第二分會 |     |   |
| 宗 | 伊弉諾尊 | 兒玉源太郎 | 毛利就隆卿  | 應神天皇  | 神功皇后    |           |      |      |      |         | 三女神 | 祭 |
|   |      |       |        |       |         | 事解男命      | 伊弉册尊 | 速玉男命 | 合田町  | 十月九日    |     |   |
| 院 | 熊野神社 | 兒玉神社  | 祐綏神社   | 遠石八幡宮 | 德山市第三分會 |           |      |      |      |         |     |   |
|   |      |       |        |       |         | 無格者       | 全    | 全    | 全    | 德山市第一分會 |     |   |
| 派 | 伊弉諾尊 | 兒玉源太郎 | 毛利就隆卿  | 應神天皇  | 神功皇后    |           |      |      |      |         | 三女神 | 祭 |
|   |      |       |        |       |         | 菊理綏命      | 速玉男命 | 合田町  | 三月十日 | 一、〇〇〇   |     |   |
| 名 | 熊野神社 | 兒玉神社  | 祐綏神社   | 遠石八幡宮 | 德山市第一分會 |           |      |      |      |         |     |   |
|   |      |       |        |       |         | 無格者       | 全    | 全    | 全    | 德山市第二分會 |     |   |
| 所 | 伊弉諾尊 | 兒玉源太郎 | 毛利就隆卿  | 應神天皇  | 神功皇后    |           |      |      |      |         | 三女神 | 祭 |
|   |      |       |        |       |         | 菊理綏命      | 速玉男命 | 合田町  | 十月九日 | 一、〇〇〇   |     |   |
| 宗 | 熊野神社 | 兒玉神社  | 祐綏神社   | 遠石八幡宮 | 德山市第三分會 |           |      |      |      |         |     |   |
|   |      |       |        |       |         | 無格者       | 全    | 全    | 全    | 德山市第一分會 |     |   |
| 在 | 伊弉諾尊 | 兒玉源太郎 | 毛利就隆卿  | 應神天皇  | 神功皇后    |           |      |      |      |         | 三女神 | 祭 |
|   |      |       |        |       |         | 菊理綏命      | 速玉男命 | 合田町  | 三月十日 | 一、〇〇〇   |     |   |
| 派 | 熊野神社 | 兒玉神社  | 祐綏神社   | 遠石八幡宮 | 德山市第一分會 |           |      |      |      |         |     |   |
|   |      |       |        |       |         | 無格者       | 全    | 全    | 全    | 德山市第二分會 |     |   |
| 所 | 伊弉諾尊 | 兒玉源太郎 | 毛利就隆卿  | 應神天皇  | 神功皇后    |           |      |      |      |         | 三女神 | 祭 |
|   |      |       |        |       |         | 菊理綏命      | 速玉男命 | 合田町  | 十月九日 | 一、〇〇〇   |     |   |
| 名 | 熊野神社 | 兒玉神社  | 祐綏神社   | 遠石八幡宮 | 德山市第三分會 |           |      |      |      |         |     |   |
|   |      |       |        |       |         | 無格者       | 全    | 全    | 全    | 德山市第一分會 |     |   |
| 在 | 伊弉諾尊 | 兒玉源太郎 | 毛利就隆卿  | 應神天皇  | 神功皇后    |           |      |      |      |         | 三女神 | 祭 |
|   |      |       |        |       |         | 菊理綏命      | 速玉男命 | 合田町  | 三月十日 | 一、〇〇〇   |     |   |

神社及宗教





| 師醫  | 衛生會       |       |       | 衛生   |       | 德山管<br>署察警山德<br>署宿宿投內 |       | 設備                         |       |
|-----|-----------|-------|-------|------|-------|-----------------------|-------|----------------------------|-------|
|     | 聯合會       | 聯合會   | 組合役員數 | 組合員數 | 宿屋數   | 宿屋                    | 下宿屋數  | 種別                         | 種類    |
| 醫師  | 聯合會       | 聯合會   | 組合役員數 | 組合員數 | 宿屋數   | 宿屋                    | 下宿屋數  | 腕押ポンプ<br>ガソリンポンプ<br>自動車ポンプ | 種類    |
| 看護婦 | 昭和七年一月三十日 | 創立年月日 | 組合役員數 | 組合員數 | 計     | 計                     | 計     | 自動                         | 員數    |
|     | 二六        | 三六    | 一     | 六    | 三、八八〇 | 三、八八〇                 | 二、五七五 | 昭八、六、二〇                    | 購人年月日 |
|     | 一三        | 一四    | 一     | 六    | 二、五〇〇 | 二、五〇〇                 | 一、三六〇 | 昭八、六、二〇                    | 價     |
|     | 一三        | 一四    | 一     | 六    | 八、二〇〇 | 八、二〇〇                 | 一、三六〇 | 昭八、六、二〇                    | 格     |
|     | 一三        | 一四    | 一     | 六    | 九、二〇〇 | 九、二〇〇                 | 一、三六〇 | 昭八、六、二〇                    | 性     |
|     | 一三        | 一四    | 一     | 六    | 九、二〇〇 | 九、二〇〇                 | 一、三六〇 | 昭八、六、二〇                    | 能     |

| 消防組   |       | 德山管署  |       | 職員 |      |
|-------|-------|-------|-------|----|------|
| 德山消防組 |       | 者罪犯   |       | 警部 |      |
| 計     | 名     | 昭和十年  | 年次    | 賭博 | 警部   |
| 計     | 德山消防組 | 設立年月日 | 大正六年  | 賭博 | 警部   |
|       |       | 組頭    | 十月十六日 | 傷害 | 警部   |
|       |       | 副組頭   |       | 殺人 | 補    |
|       |       | 部名    |       | 失火 | 巡查部長 |
|       |       | 部長    |       | 横領 | 巡查   |
|       |       | 小頭    |       | 恐詐 | 巡查   |
|       |       | 防組手   |       | 喝欺 | 巡查   |
|       |       | 計     |       | 窃盜 | 巡查   |
|       |       | 筒     |       | 其他 | 巡查   |
|       |       | 唧     |       | 計  | 巡查   |

| 種別 | 調齡年者亡死  |      |     | 患者 | 傳染者   | 痘種   |     | 虫生寄 |    |
|----|---------|------|-----|----|-------|------|-----|-----|----|
|    | 十六年以上   | 五年以上 | 年未滿 |    |       | 第一種  | 第二種 | 無卵  | 有卵 |
| 男  | 七       | 一三   | 九二  | 一〇 | 赤痢    | 一〇〇〇 | 六五〇 | 三〇七 | 三九 |
| 女  | 五       | 一八   | 六三  | 一三 | 疫痢    | 一〇〇〇 | 六五〇 | 三〇七 | 三九 |
| 計  | 一二      | 三一   | 一五五 | 二三 | チフテリア | 一〇〇〇 | 六五〇 | 三〇七 | 三九 |
| 種別 | 四十一一年以上 |      |     | 七  | 猖紅熱   | 三六   | 六六  | 三九  | 三九 |
| 男  | 二九      | 三三   | 四七  | 一  | 痘     | 三六   | 六六  | 三九  | 三九 |
| 女  | 二四      | 三三   | 三五  | 一  | 痘     | 三六   | 六六  | 三九  | 三九 |
| 計  | 五三      | 六六   | 八二  | 二  | 痘     | 七二   | 一三二 | 七八  | 七八 |

| 除掃物汚     | 場火公葬 | 墓地公設 | 院病       |         | 等師劑藥 |
|----------|------|------|----------|---------|------|
|          |      |      | 市私立      | 私立      |      |
| 街德山市     | 准用地  | 箇    | 市立傳染病院   | 私立德山病院  | 齒科醫師 |
| 六、九三     | 掃除區域 | 所    | 德山海軍共濟病院 | 私立佐伯病院  | 產婆   |
| 二、四三〇、四〇 | 內戸數  | 數    | 四、五〇六    | 一、五、〇〇〇 | 藥劑師  |
|          | 搬出量  | 數    | 二八〇、六〇〇  | 七三、〇〇〇  | 醫師   |
|          | 監督長  | 一    | 四、〇〇〇    | 三〇、〇〇〇  | 齒科醫師 |
|          | 監督   | 一    | 四、〇〇〇    | 三〇、〇〇〇  | 藥劑師  |
|          | 巡視   | 二    | 四、〇〇〇    | 三〇、〇〇〇  | 醫師   |
|          | 掃除夫  | 三    | 四、〇〇〇    | 三〇、〇〇〇  | 齒科醫師 |
|          | 燒却夫  | 三    | 四、〇〇〇    | 三〇、〇〇〇  | 藥劑師  |
|          | 經費   | 三五三人 | 四、〇〇〇    | 三〇、〇〇〇  | 醫師   |
| 九、〇六三    |      | 一七五人 | 四、〇〇〇    | 三〇、〇〇〇  | 齒科醫師 |

| 市設救護所     | 正重常設託兒所    |        | 方面事業助成會 |            | 方面委員        | 私立無料宿泊所    | 公益質屋        | 業名         | 行路病人       | 病者         | 一病死者       | 變死者        | 計          | 取扱費         |
|-----------|------------|--------|---------|------------|-------------|------------|-------------|------------|------------|------------|------------|------------|------------|-------------|
|           | 昭八         | 昭八     | 昭四      | 昭四         |             |            |             |            |            |            |            |            |            |             |
| 昭八八年三月三十日 | 大正十五年十一月一日 | 昭和四年八月 | 昭和四年七月  | 昭和五年十二月廿五日 | 昭和五年十二月廿五日  | 昭和五年十二月廿五日 | 昭和五年十二月廿五日  | 昭和五年十二月廿五日 | 昭和五年十二月廿五日 | 昭和五年十二月廿五日 | 昭和五年十二月廿五日 | 昭和五年十二月廿五日 | 昭和五年十二月廿五日 | 昭和五年十二月廿五日  |
| 救護人員      | 園兒         | 役員     | 取扱件數    | 宿泊延人員      | 貸付金額        | 貸付口數       | 貸付金額        | 業名         | 行路病人       | 病者         | 一病死者       | 變死者        | 計          | 取扱費         |
| 女 男       | 女 男        |        |         | 女 男        |             |            |             |            |            |            |            |            |            |             |
| 八 二       | 三 六        | 八 三    | 三 〇     | 一 五 五 八 七  | 三 〇 〇 〇 〇 〇 | 七 九 四 三 〇  | 三 〇 〇 〇 〇 〇 |            |            |            |            |            |            | 一 〇 〇 〇 〇 〇 |
| 一、五〇〇     | 八八三        | 七〇七    | 八       | 六六〇        | 二、六三三       |            |             |            |            |            |            |            |            |             |

| 軍事救護  | 愛國婦人會員 | 日本赤十字社特志看護婦人會員 | 日本赤十字社員 | 社會事業 (昭和十年) |       | 別類病疾者死亡 |      |      |      |      |      |      |      |
|-------|--------|----------------|---------|-------------|-------|---------|------|------|------|------|------|------|------|
|       |        |                |         | 有功章特別社員     | 終身正社員 | 正社員     | 計    | 計    | 計    |      |      |      |      |
| 救護人員  | 有功章特別  | 會長             | 副會長     | 會長          | 幹事    | 會計      | 計    | 計    | 計    | 計    | 計    | 計    | 計    |
| 支給金額  | 支給金額   | 支給金額           | 支給金額    | 支給金額        | 支給金額  | 支給金額    | 支給金額 | 支給金額 | 支給金額 | 支給金額 | 支給金額 | 支給金額 | 支給金額 |
| 一、四〇〇 | 一、五〇〇  | 八六             | 三七八     | 五五六         | 一、三七三 | 三七八     | 三〇〇  | 二四九  | 三五九  | 二六   | 一    | 二九   | 四〇   |

市設職業紹介所 昭和四年七月

| 品名    | 數量 | 價格 | 職業紹介所 |      |     |      | 職員  | 所長  | 書記 | 計   | 電話番號 |
|-------|----|----|-------|------|-----|------|-----|-----|----|-----|------|
|       |    |    | 求職者   | 求職人員 | 求職者 | 求職人員 |     |     |    |     |      |
| 計     | 八六 | 四一 | 一、二七  | 八八   | 二八〇 | 一、〇八 | 五〇六 | 一九九 | 三  | 五五番 |      |
| 土木建築業 | 二  | 二二 | 一     | 一    |     |      |     |     |    |     |      |
| 工業    | 二  | 二二 | 一     | 一    |     |      |     |     |    |     |      |
| 商業    | 一  | 一  |       |      |     |      |     |     |    |     |      |
| 其他    | 八三 | 三六 | 一     | 一    |     |      |     |     |    |     |      |

貿易、移出 (昭和十年)

| 品名 | 數量 | 價格    | 輸出 |    | 輸入    |       |
|----|----|-------|----|----|-------|-------|
|    |    |       | 清酒 | 機船 | 石油    | 鐵炭    |
| 計  | 三六 | 一、〇五〇 | 二五 | 一一 | 一、〇三六 | 五三〇   |
| 石炭 | 二五 | 一、〇三六 |    |    | 二五    | 一、〇三六 |
| 石油 | 一一 | 五三〇   |    |    |       | 一一    |
| 鐵炭 | 二  | 一〇    |    |    | 二     | 一〇    |
| 機船 | 二  | 二〇    |    |    | 二     | 二〇    |
| 其他 | 一  | 一〇    |    |    | 一     | 一〇    |

產業 (昭和十年)

| 區別 | 役員數 | 職員數 | 會員數 | 昭和十年度經費豫算 |
|----|-----|-----|-----|-----------|
|    |     |     |     |           |

| 耕地反別           | 農業戶數           | 家畜市場<br>(立合組) |                            | 市場   | 德山商工會  |
|----------------|----------------|---------------|----------------------------|--|--|
|                |                | 馬             | 牛                          |  |  |
| 自作地<br>反<br>四八 | 自作地<br>反<br>四八 | 馬             | 三七〇                        | 德山市營魚市場<br>全市農會生產市場<br>私設西町小賣市場<br>全柘町小賣市場 | 種別<br>價<br>所<br>店<br>鋪<br>賣<br>揚<br>高<br>使<br>用<br>料 |
|                |                | 牛             | 二八〇                        | 一八、四〇六                                     |  |
|                |                | 種別            | 入場頭數<br>賣買頭數<br>價          | 一八、四〇六<br>一、三九六<br>一八、四〇六                  |  |
| 小作地<br>反<br>九六 | 小作地<br>反<br>九六 | 馬             | 一八〇                        |  |  |
| 小作地<br>反<br>九六 | 小作地<br>反<br>九六 | 牛             | 一〇〇                        |  |  |
| 計              | 計              |               | 最<br>高<br>最<br>底<br>平<br>均 | 一〇〇,〇〇〇<br>六〇,〇〇〇<br>一〇〇,〇〇〇               | 交換頭數<br>七二四  |
| 田<br>計         | 田<br>計         | 田<br>計        | 最<br>高<br>最<br>底<br>平<br>均 | 一八、四〇六<br>六〇,〇〇〇<br>一〇〇,〇〇〇                | 一八、九〇六<br>三、六〇〇<br>二、〇五五<br>二、六三六                    |
| 田<br>計         | 田<br>計         | 田<br>計        | 交換頭數                       |  | 七〇二  |

| 會社 | 工<br>業<br>別 | 種別 |    | 資本總額    |         | 同拂込額       |         | 積立金    |
|----|-------------|----|----|---------|---------|------------|---------|--------|
|    |             | 株式 | 合資 | 資本總額    | 同拂込額    | 積立金        |         |        |
| 株式 | 株式          | 株式 | 合資 | 八八〇,〇〇〇 | 一〇〇,〇〇〇 | 一五,六六一,〇〇〇 | 九四五,一六〇 | 一五,一九五 |
| 合資 | 合資          | 合資 | 株式 | 二〇〇,〇〇〇 | 一〇〇,〇〇〇 | 一五,六六一,〇〇〇 | 九四五,一六〇 | 一五,一九五 |
| 株式 | 株式          | 株式 | 合資 | 八八〇,〇〇〇 | 一〇〇,〇〇〇 | 一五,六六一,〇〇〇 | 九四五,一六〇 | 一五,一九五 |
| 合資 | 合資          | 合資 | 株式 | 二〇〇,〇〇〇 | 一〇〇,〇〇〇 | 一五,六六一,〇〇〇 | 九四五,一六〇 | 一五,一九五 |
| 株式 | 株式          | 株式 | 合資 | 八八〇,〇〇〇 | 一〇〇,〇〇〇 | 一五,六六一,〇〇〇 | 九四五,一六〇 | 一五,一九五 |
| 合資 | 合資          | 合資 | 株式 | 二〇〇,〇〇〇 | 一〇〇,〇〇〇 | 一五,六六一,〇〇〇 | 九四五,一六〇 | 一五,一九五 |
| 株式 | 株式          | 株式 | 合資 | 八八〇,〇〇〇 | 一〇〇,〇〇〇 | 一五,六六一,〇〇〇 | 九四五,一六〇 | 一五,一九五 |
| 合資 | 合資          | 合資 | 株式 | 二〇〇,〇〇〇 | 一〇〇,〇〇〇 | 一五,六六一,〇〇〇 | 九四五,一六〇 | 一五,一九五 |
| 株式 | 株式          | 株式 | 合資 | 八八〇,〇〇〇 | 一〇〇,〇〇〇 | 一五,六六一,〇〇〇 | 九四五,一六〇 | 一五,一九五 |
| 合資 | 合資          | 合資 | 株式 | 二〇〇,〇〇〇 | 一〇〇,〇〇〇 | 一五,六六一,〇〇〇 | 九四五,一六〇 | 一五,一九五 |
| 株式 | 株式          | 株式 | 合資 | 八八〇,〇〇〇 | 一〇〇,〇〇〇 | 一五,六六一,〇〇〇 | 九四五,一六〇 | 一五,一九五 |
| 合資 | 合資          | 合資 | 株式 | 二〇〇,〇〇〇 | 一〇〇,〇〇〇 | 一五,六六一,〇〇〇 | 九四五,一六〇 | 一五,一九五 |
| 株式 | 株式          | 株式 | 合資 | 八八〇,〇〇〇 | 一〇〇,〇〇〇 | 一五,六六一,〇〇〇 | 九四五,一六〇 | 一五,一九五 |
| 合資 | 合資          | 合資 | 株式 | 二〇〇,〇〇〇 | 一〇〇,〇〇〇 | 一五,六六一,〇〇〇 | 九四五,一六〇 | 一五,一九五 |

| 機 融 金      |                 | 工 業               |       |       |
|------------|-----------------|-------------------|-------|-------|
| 名 構        | 口 預 金 額 (昭和十年末) | 口 貸 付 金 額 (昭和十年末) |       |       |
|            |                 | 口 數               | 口 金 額 |       |
| 株式百十銀行德山支店 | 九、八七、五〇三        | 機械器具業             | 一六    | 三七    |
| 株式長周銀行德山支店 |                 | 金 屬 工 業           | 一     | 三     |
| 株式川崎銀行德山支店 |                 | 化 學 工 業           | 二     | 三     |
| 株式華浦銀行德山支店 |                 | 土 石 加 工 業         | 六     | 三     |
|            |                 | 製 材 木 製 品 工 業     | 二     | 三     |
|            |                 | 印 刷 工 業           | 八     | 九     |
|            |                 | 食 料 工 業           | 九     | 九     |
|            |                 | 其 他 工 業           | 三     | 三     |
|            |                 | 計                 | 三九    | 四七    |
|            |                 |                   | 三、八〇二 | 三、六六六 |

| 商 業 |     | 商 業        |         |
|-----|-----|------------|---------|
| 業 種 | 業 種 | 合 計        |         |
|     |     | 株 式        | 合 名 合 資 |
| 業 種 | 業 種 | 株 式        | 合 名 合 資 |
| 一   | 一   | 二九         | 一八      |
| 二   | 二   | 三          | 一       |
| 三   | 三   | 三、一六、〇〇〇   | 二七、〇〇〇  |
| 四   | 四   | 一、五〇、〇〇〇   | 一五、〇〇〇  |
| 五   | 五   | 一、六八、七、〇〇〇 | 二七、〇〇〇  |
| 六   | 六   | 九六、七、三三三   | 一、〇〇〇   |

| 關          |       |   | 財 政       |  |  |  |  |        |
|------------|-------|---|-----------|--|--|--|--|--------|
|            |       |   | 現 金       |  |  |  |  |        |
|            |       |   | 有價證券額面    |  |  |  |  |        |
|            |       |   | 土地反別      |  |  |  |  |        |
|            |       |   | 造林地反別     |  |  |  |  |        |
|            |       |   | 貸付口數      |  |  |  |  |        |
|            |       |   | 給付口數      |  |  |  |  |        |
| 德山無盡共益株式會社 |       | 一 | 七、九七八     |  |  |  |  | 二八、四四〇 |
| 有限德山信用組合   |       |   |           |  |  |  |  | 二九、〇〇〇 |
| 責任岐陽信用販賣組合 |       |   |           |  |  |  |  | 二八、四四〇 |
| 責任德山信用組合   | 四、五七三 |   |           |  |  |  |  | 二九、〇〇〇 |
|            |       |   | 一一、六八五・三三 |  |  |  |  | 二八、四四〇 |
|            |       |   |           |  |  |  |  | 二九、〇〇〇 |

二四

基 本 財 產  
(昭和十年末度)

| 種 別               | 現 金    | 有價證券額面 | 土地反別 | 造林地反別  |
|-------------------|--------|--------|------|--------|
| 市 基 本 財 產         | 五六、七九六 | 一、四五〇  |      | 一九、HA六 |
| 小 學 校 基 本 財 產     | 一五、一五六 | 一、四八〇  |      | 一九、三三  |
| 文 庫 基 本 財 產       | 八〇〇    |        |      |        |
| 小 學 校 兒 童 獎 學 資 金 | 三、二九七  |        |      |        |
| 女 子 教 育 資 金 共 濟 金 | 七七一    |        |      |        |
| 共 濟 資 金           | 一七、九三三 |        |      |        |
| 德 山 市 教 育 基 金     | 一、四四七  | 二,〇〇〇  |      |        |
| 社 會 事 業 基 金       | 五、一三二  |        |      |        |
| 社 會 教 育 基 金       | 五,〇〇〇  |        |      |        |

| 租 稅<br>(昭和十年調定額) |           | 市 債<br>(昭和十年末度) |  |
|------------------|-----------|-----------------|--|
|                  |           | 一 般 會 計         |  |
|                  |           | 特 別 會 計         |  |
|                  |           | 計               |  |
| 消 防 基 金          |           | 一、〇、五三三         |  |
| 計                |           | 一、〇、五三三         |  |
| 地 租 附 加 稅        | 一三五、五九六   |                 |  |
| 特 別 地 租 附 加 稅    | 六三、〇七四    |                 |  |
| 營 業 收 益 稅 附 加 稅  | 三三、三六五    |                 |  |
| 乙 種 資 本 利 子 稅    | 三、四六六     |                 |  |
| 個 人 臨 時 利 得 稅    | 九、五三七     |                 |  |
| 計                | 二〇、七二八、八七 |                 |  |
| 地 租 附 加 稅        | 一四、五九六    |                 |  |
| 特 別 地 租 附 加 稅    | 五、五       |                 |  |
| 營 業 收 益 稅 附 加 稅  | 一七、〇一〇    |                 |  |
| 所 得 稅 附 加 稅      | 三三、〇三三    |                 |  |
| 家 屋 稅            | 一、九〇三     |                 |  |
| 營 業 稅            | 八、七五八     |                 |  |
| 雜 種 稅            | 四九、九三七    |                 |  |
| 都 市 計 畫 特 別 稅    | 七、六五      |                 |  |
| 營 業 收 益 稅 割      | 七、六五      |                 |  |
| 計                | 一三三、七〇五   |                 |  |
| 地 租 附 加 稅        | 六、四三三     |                 |  |
| 特 別 地 租 附 加 稅    | 三、三五      |                 |  |
| 營 業 收 益 稅 附 加 稅  | 八四、九六二    |                 |  |
| 家 屋 稅 附 加 稅      | 九、五四五     |                 |  |
| 縣 稅 營 業 稅 附 加 稅  | 七、六五      |                 |  |
| 縣 稅 雜 種 稅 附 加 稅  | 四三、三三     |                 |  |
| 特 別 稅 戶 數 割      | 一、〇三二     |                 |  |
| 計                | 三四四、三〇〇   |                 |  |

二五



| 部 | 臨時 | 歲入          |           | 部 | 臨時 | 歲出   |             | 部        |
|---|----|-------------|-----------|---|----|------|-------------|----------|
|   |    | 常           | 臨時        |   |    | 常    | 臨時          |          |
| 經 | 部  | 國庫補助金       | 一、二九四     | 豫 | 部  | 經常部計 | 三、四、五、六、三   | (昭和十一年度) |
|   |    | 縣補助金        | 四、九、三     |   |    | 市稅   | 三、六、一、五、八   |          |
|   |    | 寄附金         | 五、二、七、五   |   |    | 臨時部計 | 一、八、四、九、一   |          |
|   |    | 雜收入         | 八、八、七、四   |   |    | 歲入合計 | 四、九、九、五、四、三 |          |
|   |    | 繰入金         | 一、九、九、四、五 |   |    | 市債   | 一、六、八、〇、〇   |          |
|   |    | 繰越金         | 二、八、七、〇   |   |    | 臨時部  | 一、八、四、九、一   |          |
|   |    | 交付金         | 七、七、四     |   |    | 臨時部計 | 一、八、四、九、一   |          |
|   |    | 國庫下渡金       | 二、八、七、〇   |   |    | 臨時部  | 一、八、四、九、一   |          |
|   |    | 使用材料及手数料    | 二、七、九     |   |    | 臨時部  | 一、八、四、九、一   |          |
|   |    | 基本財産ヨリ生ズル收入 | 一、三、九、二   |   |    | 臨時部  | 一、八、四、九、一   |          |

| 科 | 臨時 | 歲入         |         | 部 | 臨時 | 歲出        |           | 部        |
|---|----|------------|---------|---|----|-----------|-----------|----------|
|   |    | 常          | 臨時      |   |    | 常         | 臨時        |          |
| 科 | 目  | 神社費        | 九〇      | 豫 | 部  | 傳染病豫防費    | 八、六、六     | (昭和十一年度) |
|   |    | 會議費        | 三、七、六   |   |    | 學事諸費      | 一、〇、〇     |          |
|   |    | 役所費        | 五、九、八   |   |    | 德山青年學校費   | 三、一、六     |          |
|   |    | 土木費        | 六、八、四、八 |   |    | 德山實業實踐學校費 | 一、九、五、九   |          |
|   |    | 德山尋常高等小學校費 | 五、一、五、八 |   |    | 新設尋常小學校費  | 九、五、二     |          |
|   |    | 遠石尋常小學校費   | 一、五、四、三 |   |    | 今宿尋常小學校費  | 三、一、六     |          |
|   |    | 市場營繕費      | 七、三、六   |   |    | 林道設置費     | 四、六、〇     |          |
|   |    | 火葬場營繕費     | 三、〇、〇   |   |    | 警備費       | 二、一、九、四   |          |
|   |    | 土葬費        | 一、〇、七、七 |   |    | 公債費       | 三、六、八、三   |          |
|   |    | 青年學校營繕費    | 六、七、〇   |   |    | 雜支費       | 五、四、四、五、五 |          |
|   |    | 小學校營繕費     | 九、三、七、一 |   |    | 補助費       | 六、四、九、八   |          |
|   |    | 役所修繕費      | 五、〇、〇、〇 |   |    | 調查費       | 六、五、〇     |          |
|   |    | 小學校營繕費     | 九、三、七、一 |   |    | 調查費       | 六、五、〇     |          |
|   |    | 青年學校營繕費    | 六、七、〇   |   |    | 調查費       | 六、五、〇     |          |
|   |    | 土葬費        | 一、〇、七、七 |   |    | 調查費       | 六、五、〇     |          |

| 傳染病院費 | 衛生諸費  | 汚物掃除費    | 墓地費 | 火葬場費  | 勸業諸費  | 職業紹介所費 | 公園費   | 警備費   | 基本財産造成費 | 財産費   | 諸稅及負擔 | 公金取扱費 |
|-------|-------|----------|-----|-------|-------|--------|-------|-------|---------|-------|-------|-------|
| 二、〇七六 | 七九七   | 九、〇六三    | 一一五 | 一、三〇〇 | 三、三〇九 | 二、三三八  | 一、〇〇〇 | 五、一九五 | 一、三三七   | 五、四三三 | 四、四〇四 | 三、五一一 |
| 寄附金   | 分擔金   | 寄附本年度支出額 |     |       |       | 臨時部計   |       |       |         |       |       |       |
| 一、一〇〇 | 五、五〇〇 | 一七、四四三   |     |       |       | 三三、七四三 |       |       |         |       |       |       |

| 年度     | 區別              | 昭和十一年度    |       | 雜支 | 豫備費   | 燈臺費 | 退隱料扶助料及退職給與金 | 地方改良費  |
|--------|-----------------|-----------|-------|----|-------|-----|--------------|--------|
|        |                 | 特別會計      | 一般會計  |    |       |     |              |        |
| 既往五ヶ年間 | 德山市             | 小學校兒童獎學資金 | 五七    |    |       |     |              | 一、一〇〇  |
|        |                 | 女子教育資金    | 三五    |    |       |     |              | 一一三    |
| 德山市    | 歲入歲出豫算(當初豫算)比較表 | 公共市場費     | 八九四   |    | 三、〇〇〇 |     |              | 四、三三八  |
|        |                 | 計         | 一、四六〇 |    | 三、五八一 |     |              | 一、七〇八  |
| 既往五ヶ年間 | 德山市             | 歲出合計      |       |    |       |     |              | 四九、五〇三 |
|        |                 | 計         |       |    |       |     |              | 二八、五三六 |

| 署 公 官                 |                       |                       | 他 其                   |                       |                       |                       |
|-----------------------|-----------------------|-----------------------|-----------------------|-----------------------|-----------------------|-----------------------|
| 名                     | 稱                     | 位                     | 置                     | 電 話 番 號               | 官 公 署 學 校 及 團 體       |                       |
|                       |                       |                       |                       |                       | 學 務 委 員               | 魚 市 場 委 員             |
| 德 山 口 縣 防 府 土 木 出 張 所 | 德 山 口 縣 防 府 土 木 出 張 所 | 德 山 口 縣 防 府 土 木 出 張 所 | 德 山 口 縣 防 府 土 木 出 張 所 | 德 山 口 縣 防 府 土 木 出 張 所 | 德 山 口 縣 防 府 土 木 出 張 所 | 德 山 口 縣 防 府 土 木 出 張 所 |
| 德 山 口 縣 防 府 土 木 出 張 所 | 德 山 口 縣 防 府 土 木 出 張 所 | 德 山 口 縣 防 府 土 木 出 張 所 | 德 山 口 縣 防 府 土 木 出 張 所 | 德 山 口 縣 防 府 土 木 出 張 所 | 德 山 口 縣 防 府 土 木 出 張 所 | 德 山 口 縣 防 府 土 木 出 張 所 |
| 德 山 口 縣 防 府 土 木 出 張 所 | 德 山 口 縣 防 府 土 木 出 張 所 | 德 山 口 縣 防 府 土 木 出 張 所 | 德 山 口 縣 防 府 土 木 出 張 所 | 德 山 口 縣 防 府 土 木 出 張 所 | 德 山 口 縣 防 府 土 木 出 張 所 | 德 山 口 縣 防 府 土 木 出 張 所 |
| 德 山 口 縣 防 府 土 木 出 張 所 | 德 山 口 縣 防 府 土 木 出 張 所 | 德 山 口 縣 防 府 土 木 出 張 所 | 德 山 口 縣 防 府 土 木 出 張 所 | 德 山 口 縣 防 府 土 木 出 張 所 | 德 山 口 縣 防 府 土 木 出 張 所 | 德 山 口 縣 防 府 土 木 出 張 所 |
| 德 山 口 縣 防 府 土 木 出 張 所 | 德 山 口 縣 防 府 土 木 出 張 所 | 德 山 口 縣 防 府 土 木 出 張 所 | 德 山 口 縣 防 府 土 木 出 張 所 | 德 山 口 縣 防 府 土 木 出 張 所 | 德 山 口 縣 防 府 土 木 出 張 所 | 德 山 口 縣 防 府 土 木 出 張 所 |
| 德 山 口 縣 防 府 土 木 出 張 所 | 德 山 口 縣 防 府 土 木 出 張 所 | 德 山 口 縣 防 府 土 木 出 張 所 | 德 山 口 縣 防 府 土 木 出 張 所 | 德 山 口 縣 防 府 土 木 出 張 所 | 德 山 口 縣 防 府 土 木 出 張 所 | 德 山 口 縣 防 府 土 木 出 張 所 |
| 德 山 口 縣 防 府 土 木 出 張 所 | 德 山 口 縣 防 府 土 木 出 張 所 | 德 山 口 縣 防 府 土 木 出 張 所 | 德 山 口 縣 防 府 土 木 出 張 所 | 德 山 口 縣 防 府 土 木 出 張 所 | 德 山 口 縣 防 府 土 木 出 張 所 | 德 山 口 縣 防 府 土 木 出 張 所 |

三一

| 員 吏       | 有 選 權 者 | 議 員 | 各 種 議 員 | 來 議 院 議 員 | 縣 會 議 員 | 市 會 議 員 | 行 政       |           |
|-----------|---------|-----|---------|-----------|---------|---------|-----------|-----------|
|           |         |     |         |           |         |         | 昭 和 七 年 度 | 昭 和 八 年 度 |
| 技 手 補     | 一       | 一   | 一       | 一         | 一       | 一       | 昭 和 七 年 度 | 昭 和 八 年 度 |
| 掃 除 監 督   | 一       | 一   | 一       | 一         | 一       | 一       | 昭 和 七 年 度 | 昭 和 八 年 度 |
| 掃 除 巡 視   | 一       | 一   | 一       | 一         | 一       | 一       | 昭 和 七 年 度 | 昭 和 八 年 度 |
| 區 長       | 三       | 三   | 三       | 三         | 三       | 三       | 昭 和 七 年 度 | 昭 和 八 年 度 |
| 區 長 代 理 者 | 一       | 一   | 一       | 一         | 一       | 一       | 昭 和 七 年 度 | 昭 和 八 年 度 |
| 書 記       | 三       | 三   | 三       | 三         | 三       | 三       | 昭 和 七 年 度 | 昭 和 八 年 度 |
| 技 手       | 三       | 三   | 三       | 三         | 三       | 三       | 昭 和 七 年 度 | 昭 和 八 年 度 |
| 書 記 補     | 三       | 三   | 三       | 三         | 三       | 三       | 昭 和 七 年 度 | 昭 和 八 年 度 |

三〇

| 劇場及映畫館    |          | 劇場        |          | 映畫館       |          |
|-----------|----------|-----------|----------|-----------|----------|
| 名稱        | 位置       | 電話番号      | 名稱       | 位置        | 電話番号     |
| 德山歌舞伎座    | 幸町       | 二九三       | 德山歌舞伎座   | 幸町        | 五二〇      |
| 油屋町       | 幸町       | 一         | 旭町       | 旭町        | 一〇       |
| 德山座       | 幸町       | 一         | 代々小路     | 代々小路      | 一〇       |
| 劇         |          | 映         |          | 畫         |          |
| 今宿尋常小學校   | 遠石尋常小學校  | 今宿尋常小學校   | 遠石尋常小學校  | 今宿尋常小學校   | 今宿尋常小學校  |
| 私立德山家政女學校 | 帝國在都軍人會  | 私立德山家政女學校 | 帝國在都軍人會  | 私立德山家政女學校 | 帝國在都軍人會  |
| 德山市第一分會   | 德山市第二分會  | 德山市第一分會   | 德山市第二分會  | 德山市第一分會   | 德山市第二分會  |
| 德山市第三分會   | 德山市燃料廠分會 | 德山市第三分會   | 德山市燃料廠分會 | 德山市第三分會   | 德山市燃料廠分會 |
| 海軍燃料廠分會   | 曹達會社分會   | 海軍燃料廠分會   | 曹達會社分會   | 海軍燃料廠分會   | 曹達會社分會   |
| 都濃郡聯合分會   | 都濃郡聯合分會  | 都濃郡聯合分會   | 都濃郡聯合分會  | 都濃郡聯合分會   | 都濃郡聯合分會  |

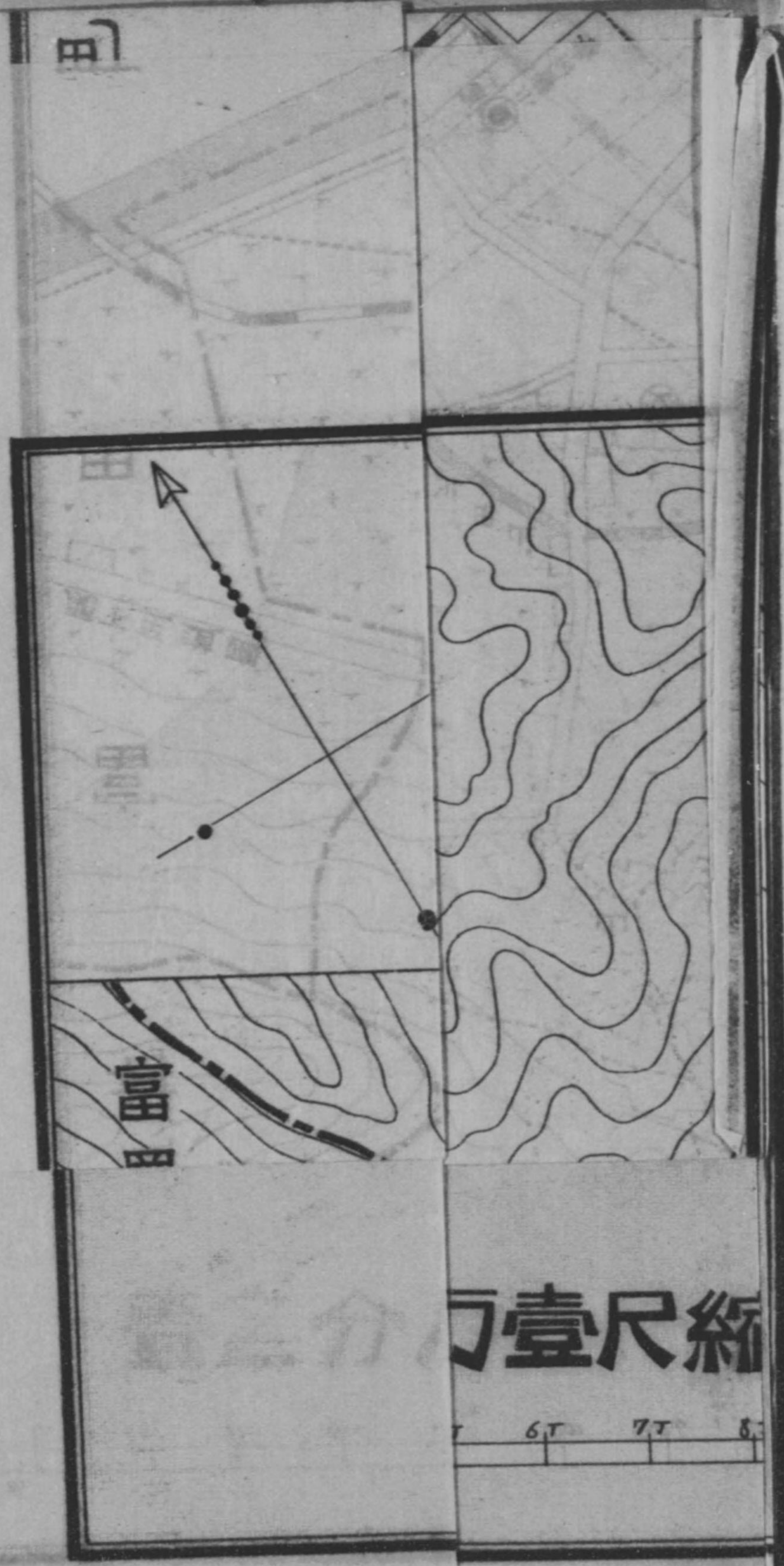
| 學 校 及 團 體   |             | 學 校  |             | 團 體         |      |
|-------------|-------------|------|-------------|-------------|------|
| 名稱          | 位置          | 電話番号 | 名稱          | 位置          | 電話番号 |
| 德山支所        | 德山支所        | 一八〇  | 德山支所        | 德山支所        | 一八〇  |
| 山口電氣局       | 山口電氣局       | 一一四  | 山口電氣局       | 山口電氣局       | 一一四  |
| 廣島地方專賣局     | 廣島地方專賣局     | 四一八  | 廣島地方專賣局     | 廣島地方專賣局     | 四一八  |
| 德山煙草販賣所     | 德山煙草販賣所     | 四九〇  | 德山煙草販賣所     | 德山煙草販賣所     | 四九〇  |
| 德山簡易保險健康相談所 | 德山簡易保險健康相談所 | 四九〇  | 德山簡易保險健康相談所 | 德山簡易保險健康相談所 | 四九〇  |
| 德濃郡農會       | 德濃郡農會       | 四六六  | 德濃郡農會       | 德濃郡農會       | 四六六  |
| 德濃郡畜產會      | 德濃郡畜產會      | 三六九  | 德濃郡畜產會      | 德濃郡畜產會      | 三六九  |
| 德濃郡商會       | 德濃郡商會       | 三三一  | 德濃郡商會       | 德濃郡商會       | 三三一  |
| 山口縣穀物検査所    | 山口縣穀物検査所    | 一四六  | 山口縣穀物検査所    | 山口縣穀物検査所    | 一四六  |
| 德山市傳染病協會    | 德山市傳染病協會    | 二〇四  | 德山市傳染病協會    | 德山市傳染病協會    | 二〇四  |
| 德山市益病協會     | 德山市益病協會     | 二〇四  | 德山市益病協會     | 德山市益病協會     | 二〇四  |
| 德山市益病協會     | 德山市益病協會     | 二〇四  | 德山市益病協會     | 德山市益病協會     | 二〇四  |
| 山口縣立德山高等女學校 | 山口縣立德山高等女學校 | 四三七  | 山口縣立德山高等女學校 | 山口縣立德山高等女學校 | 四三七  |
| 山口縣立德山商業學校  | 山口縣立德山商業學校  | 二四   | 山口縣立德山商業學校  | 山口縣立德山商業學校  | 二四   |
| 私立德山商業學校    | 私立德山商業學校    | 五九   | 私立德山商業學校    | 私立德山商業學校    | 五九   |
| 青年學校        | 青年學校        | 三五七  | 青年學校        | 青年學校        | 三五七  |
| 德山尋常高等小學校   | 德山尋常高等小學校   | 六七   | 德山尋常高等小學校   | 德山尋常高等小學校   | 六七   |
| 西船町第一号埋立地   | 西船町第一号埋立地   | 一八〇  | 西船町第一号埋立地   | 西船町第一号埋立地   | 一八〇  |
| 佐田渡         | 佐田渡         | 一一四  | 佐田渡         | 佐田渡         | 一一四  |
| 合田          | 合田          | 四一八  | 合田          | 合田          | 四一八  |
| 才田          | 才田          | 四九〇  | 才田          | 才田          | 四九〇  |
| 順藤          | 順藤          | 四九〇  | 順藤          | 順藤          | 四九〇  |
| 櫻井          | 櫻井          | 四六六  | 櫻井          | 櫻井          | 四六六  |
| 土井          | 土井          | 三六九  | 土井          | 土井          | 三六九  |
| 浦田          | 浦田          | 三三一  | 浦田          | 浦田          | 三三一  |
| 佐馬渡         | 佐馬渡         | 一四六  | 佐馬渡         | 佐馬渡         | 一四六  |
| 櫻馬渡         | 櫻馬渡         | 二〇四  | 櫻馬渡         | 櫻馬渡         | 二〇四  |
| 市役所         | 市役所         | 二〇四  | 市役所         | 市役所         | 二〇四  |
| 遠東          | 遠東          | 四三七  | 遠東          | 遠東          | 四三七  |
| 濱東          | 濱東          | 二四   | 濱東          | 濱東          | 二四   |
| 鐘樓          | 鐘樓          | 五九   | 鐘樓          | 鐘樓          | 五九   |
| 中ノ樓         | 中ノ樓         | 三五七  | 中ノ樓         | 中ノ樓         | 三五七  |
| 田番          | 田番          | 六七   | 田番          | 田番          | 六七   |
| 三馬          | 三馬          | 一八〇  | 三馬          | 三馬          | 一八〇  |
| 櫻馬          | 櫻馬          | 一一四  | 櫻馬          | 櫻馬          | 一一四  |

觀光案内

| 名稱     | 所在地   | 事蹟   | 勝況 | 其他 |
|--------|-------|--|----|----|
| 遠石八幡宮  | 遠石朝倉山 | 社格ハ縣社、祭神ハ應神天皇、神功皇后思姫外二神、本朝四所(宇佐遠石男山鶴岡)ノ一ナリ。境内老樹鬱蒼トシテ自ラ神嚴ヲ感ス、惜シクモ昭和十年二月社殿灰燼ニ歸シ目下再建準備中ナリ。  |    |    |
| 海軍燃料廠  | 浦石    | 明治三十八年四月海軍煉炭製造所トシテ創立、大正十年三月海軍燃料廠令發布セラレ煉炭部、製油部、研究部、醫務部、會計部ノ五部ヲ置キ國防上重大ナル使命ヲ帯ビ今日ノ威容ヲ爲スニ至レリ。 |    |    |
| 孝女阿米ノ碑 | 浦石一丁目 | 阿米ハ寛政三年ニ生レ、病父ニ孝養至ラザルナク孝子ノ鑑トシテ藩主屢々之レヲ表彰セラル。六十二才ニテ世ヲ去レリ。                                   |    |    |
| 德應寺    | 下御弓町  | 大松樹、孝女阿米ノ墓等アリ。   |    |    |
| 飯島明神   | 田町    | 本正寺境内ニアリ毎月六日命日ニシテ參詣者夥シ。  |    |    |
| 五柳上陸ノ碑 | 東濱崎   | 文久三年七柳都落ノ際大風ニ遭ヒ三條、三條西、壬生、錦小路、四條ノ五柳風ヲ避ケテ此地ニ上陸セラル。   |    |    |
| 育英ノ松   | 櫻馬場   | 藩校九十年間ノ歴史ヲ偲ブ老松ナリ。  |    |    |
| 兒玉神社   | 本丁    | 社格縣社、陸軍大將兒玉源太郎ノ靈ヲ祀ル社地ハ、即チ大將成長ノ地ナリ。   |    |    |
| 維新ノ殉難碑 | 本丁    | 兒玉次郎彦、本城清、江村彦之進、河田佳藏、淺見安之亟、信田作太夫、井上準一ノ偉勳ヲ傳フルモノナリ。  |    |    |

|          |       |   |  |  |
|----------|-------|---|--|--|
| 三太夫幽閉ノ遺跡 | 西三丁   | 元治元年忠烈ノ土福原越後、益田彈正、國司信濃、幽閉自刃ノ史蹟ハ夫々石碑ヲ以テ表示シアリ。                  |  |  |
| 兒玉文庫     | 本丁    | 兒玉大將生誕ノ屋敷跡ニアリ。  |  |  |
| 徳山公園     | 公園區   | 岐山ノ秀嶺ヲ背景トシ夫婦池ヲ擁シ、天然ノ常綠樹林ニ幾百ノ櫻ヲ配ス。四時風光絶佳ナルモ百花爛漫ノ春ハ眞ニ一大觀樂境ヲナセリ。 |  |  |
| 祐綏神社     | 公園區   | 社格縣社、徳山公園内ニアリテ舊藩主ヲ祀レルモノナリ。                                    |  |  |
| 杉家屋敷跡    | 西辻    | 戦國時代末期ノ豪族杉氏ノ邸内ニアリシト傳フル椽ノ木ノ古木アリ。                               |  |  |
| 興元寺      | 一ノ井手  | 杉氏ノ菩提寺ニシテ其ノ遺品ヲ藏ス。   |  |  |
| 無量寺      | 佐渡町   | 衆生濟度ノ慈願ヲタ、ヘタル畜魂佛トシテ有名ナル銅製ノ觀音像アリ。                              |  |  |
| 熊野神社     | 合田町   | 祭神伊弉諾尊、菊理媛神、伊弉丹尊。境内ニ巨大ナル老榎(周囲二丈余尺)アリ。                         |  |  |
| 住福煉炭株式會社 | 西船町   | 昭和七年ノ創立ニシテ各種煉炭ノ製造販賣ヲナス、燃料界ノ一大會社ナリ。                            |  |  |
| 徳山曹達株式會社 | 西沖原   | 大正七年ノ創立、大燐突林立シ黑燐天ニ沖スルノ偉觀實ニ本邦曹達工業界最大ノ工場ナリ。                     |  |  |
| 河内鐵道紀念碑  | 仙島    | 大正七年七月十二日徳山灣ニ於テ爆沈シタル軍艦河内乗組將士ノ英靈ヲ追悼スルモノナリ。                     |  |  |
| 諸工場      | 徳山灣臨海 | 徳山鐵板會社、日本製鐵會社、東洋曹達會社、其他多數ノ石材工場、鐵工所、造船所等アリテ工業盛盛ナリ。             |  |  |





昭和十一年十二月二十日印刷  
昭和十一年十二月廿五日發行

【非賣品】

編纂兼發行者 德山市役所

印刷人 渡邊 至 人

印刷所 山口縣熊毛郡光井村一六九六番地  
渡邊印刷工所

# 德山市街圖



## 例 点

|    |    |      |       |    |    |   |   |    |    |    |        |
|----|----|------|-------|----|----|---|---|----|----|----|--------|
|    |    |      |       |    |    |   |   |    |    |    |        |
| 山岳 | 鐵道 | 市町村界 | 河川及池沼 | 小徑 | 道路 | 墓 | 塚 | 佛閣 | 神社 | 水田 | 住宅地及園圃 |

# 德山系街圖

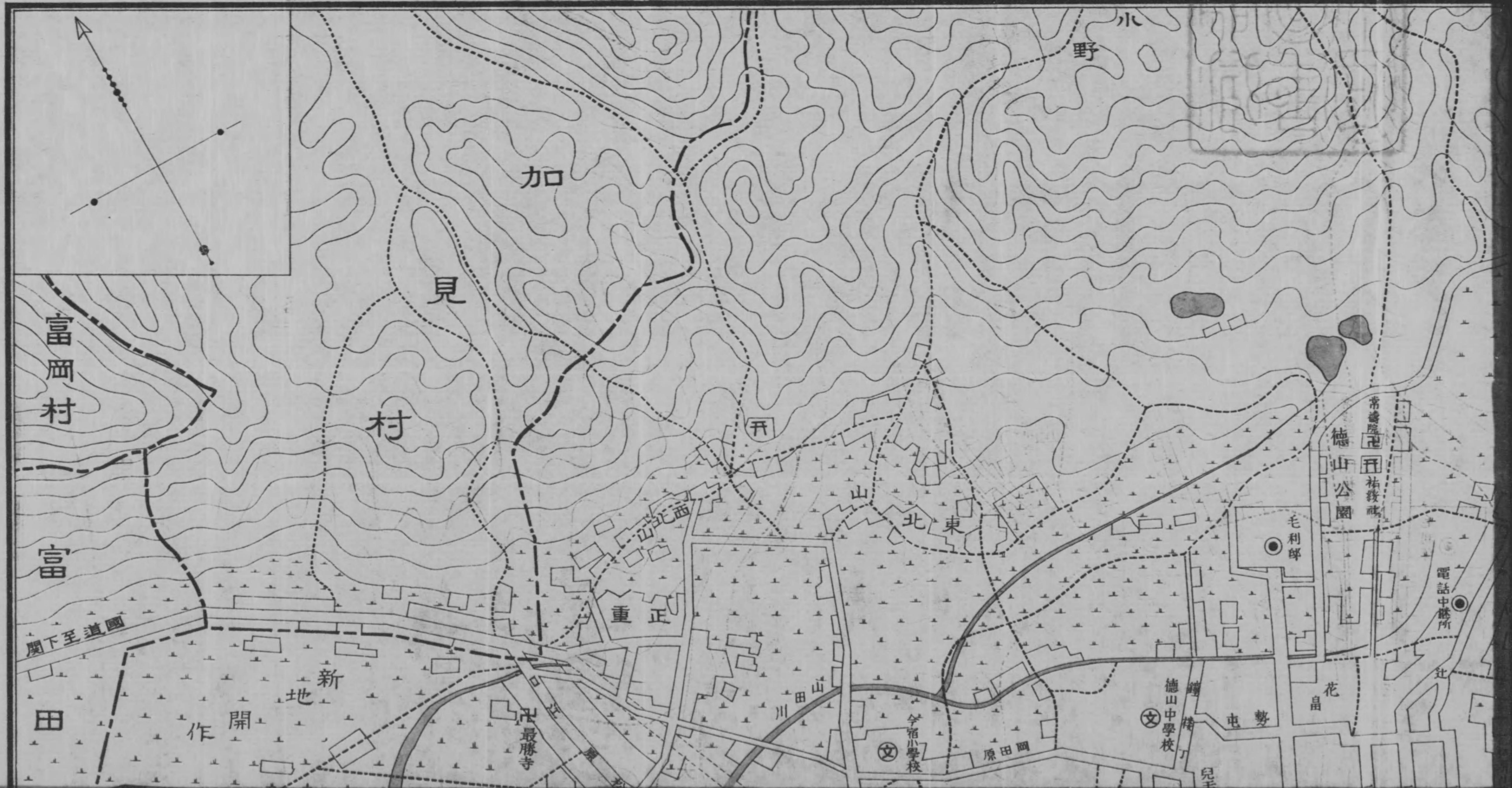


## 例 点

|    |    |      |       |    |    |   |    |    |    |    |        |
|----|----|------|-------|----|----|---|----|----|----|----|--------|
|    |    |      |       |    |    |   |    |    |    |    |        |
| 山岳 | 鐵道 | 市町村界 | 河川及池沼 | 小徑 | 道路 | 墓 | 塚地 | 佛閣 | 神社 | 水田 | 住宅地及園圃 |



# 山形市街圖





德山中學校

花

屯勢

電話中継所

河原小学校

泉原

風呂ヶ迫

火葬場  
塵芥焼却場

大河内

屋

德山女學校

王木出張所

舞車

德山小學校

德山實踐學校

燃料廠官舎

燃料廠官舎

德山警察署

兒王神社

郵便局

燃料廠官舎

德山商業學校

市場

市公署

郵便局

燃料廠官舎

傳染病院

遠后小學校

無量寺

八住寺

德應寺

河東

瓦葺社

出張所

郵便局

市小市場

河東

隊兵憲

寶性寺

無量寺

郵便局

市小市場

河東

院病軍海

出張所

郵便局

市小市場

河東

隊兵憲

寶性寺

出張所

郵便局

市小市場

河東

隊兵憲

寶性寺

出張所

郵便局

市小市場

河東

隊兵憲

寶性寺

出張所

郵便局

市小市場

河東

海軍燃料廠

梅花川

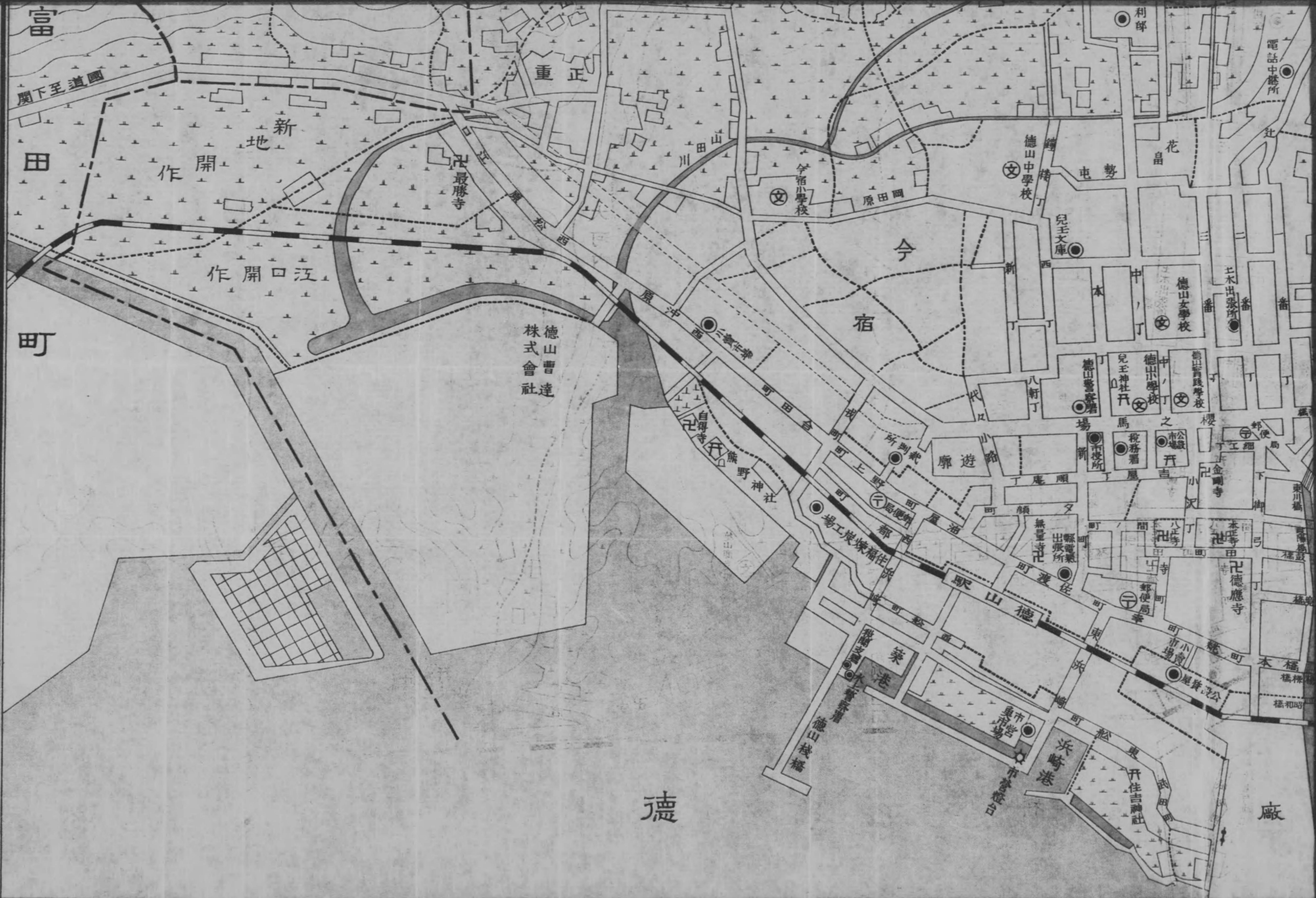
衣川

久

米

村





富

關下至道國

重正

新地

開作

最勝寺

今宿小學校

徳山中學校

花島

屯勢

電話中樞所

江口開作

今

宿

徳山曹達  
株式會社

町

兒王文庫

徳山女學校

土木出張所

徳山警察署

兒王神社

徳山小學校

徳山實踐學校

遊廓

稅務署

市役所

金剛寺

無量寺

出張所

縣警署

郵便局

徳應寺

徳山驛

郵便局

市役所

本橋

橋和

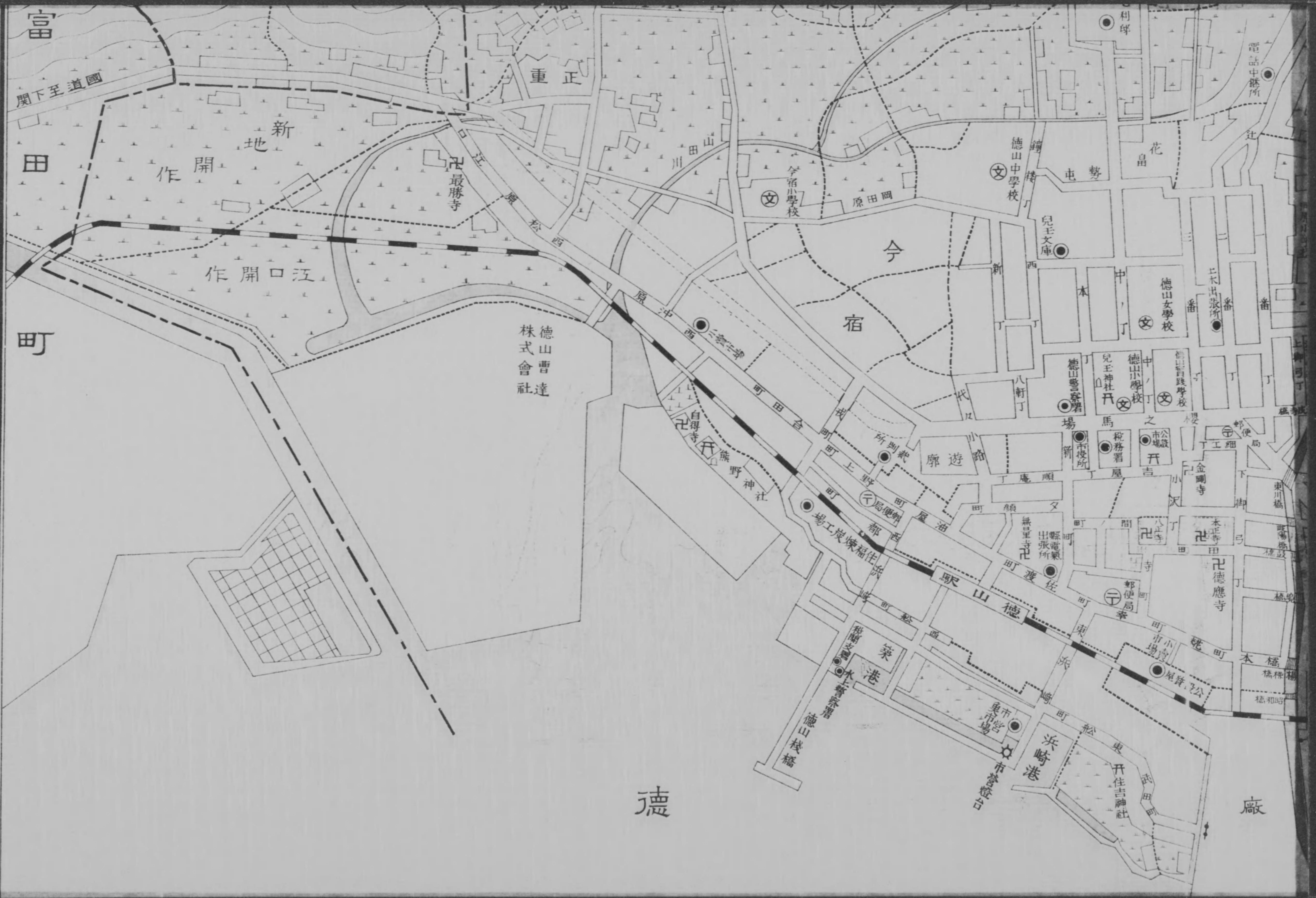
築港

兵崎港

丹住吉神社

廠

徳



富

関下至道國

田

新地  
開作

重正

最勝寺

山田川

原田岡

徳山中學校

屯勢

花島

電話中務所

江口開作

今

宿

町

徳山曹達株式會社

徳山女學校

徳山警察署

徳山學校

徳山實踐學校

市役所

稅務署

市公設

郵便局

自得寺

熊野神社

所測

庫遊

町屋

町屋

町屋

町屋

町屋

町屋

場工炭煉福住

町屋

町屋

町屋

町屋

町屋

町屋

町屋

徳山

徳山

徳山

徳山

徳山

徳山

築港

徳山棧橋

徳山市場

徳山市場

徳山市場

徳山市場

徳山市場

徳

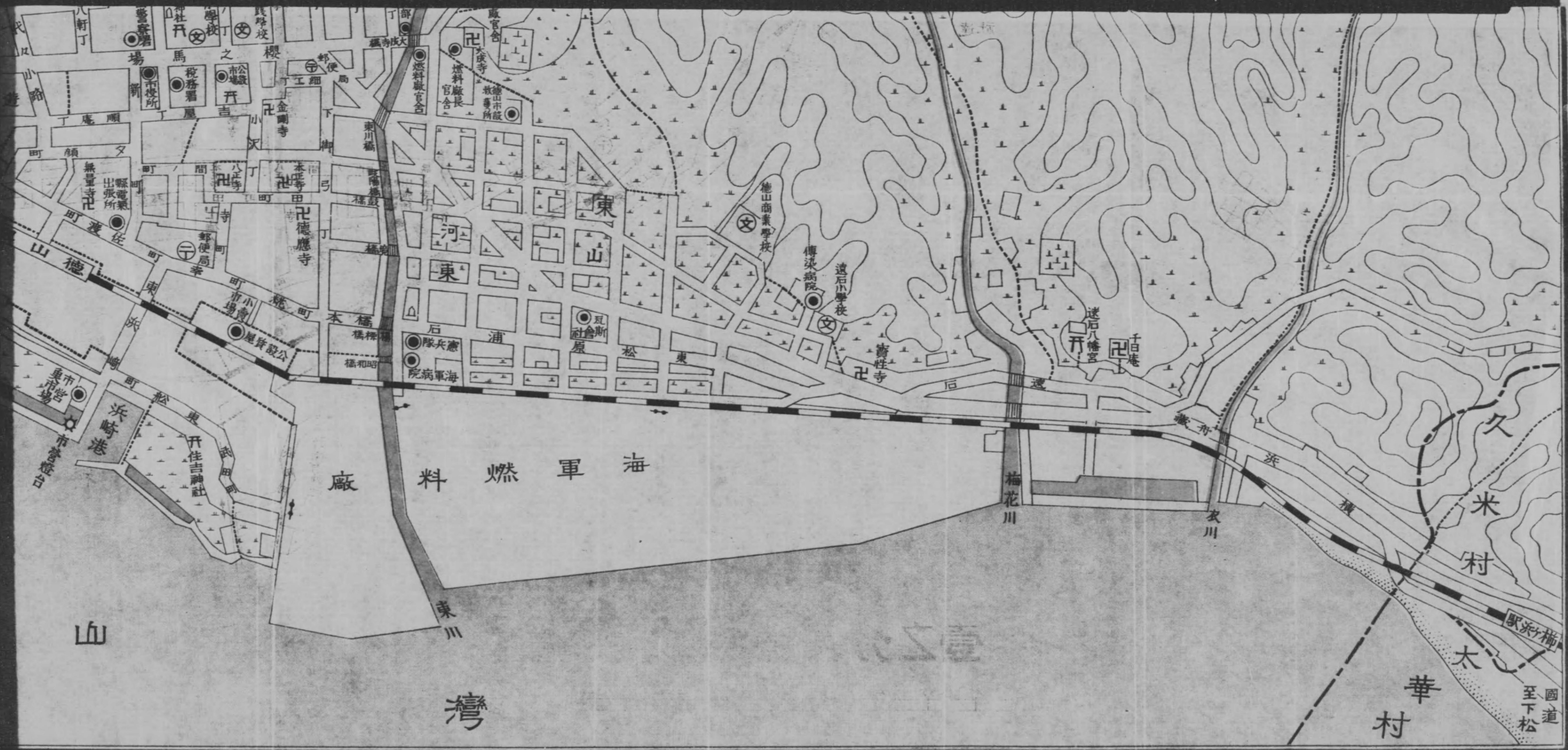
徳山港

徳山港

徳山港

徳山港

廠



山

海軍燃料廠

灣

東山

河東

米村

華村

至下松 國道

梅花川

衣川

太

新橋

千石

迷石

傳染病院

遺石小學校

徳山商業學校

瓦社

原松

隊兵應

院病軍海

橋和明

橋樺

橋樺

屋貨設公

市小場廣

町幸

無量寺

山徳

無量寺

出張所

町渡佐

馬場

市公

市公

郵便局

郵便局

郵便局

郵便局

郵便局

郵便局

郵便局

郵便局

郵便局

郵便局

郵便局

郵便局

郵便局

郵便局

郵便局

郵便局

郵便局

郵便局

郵便局

郵便局

郵便局

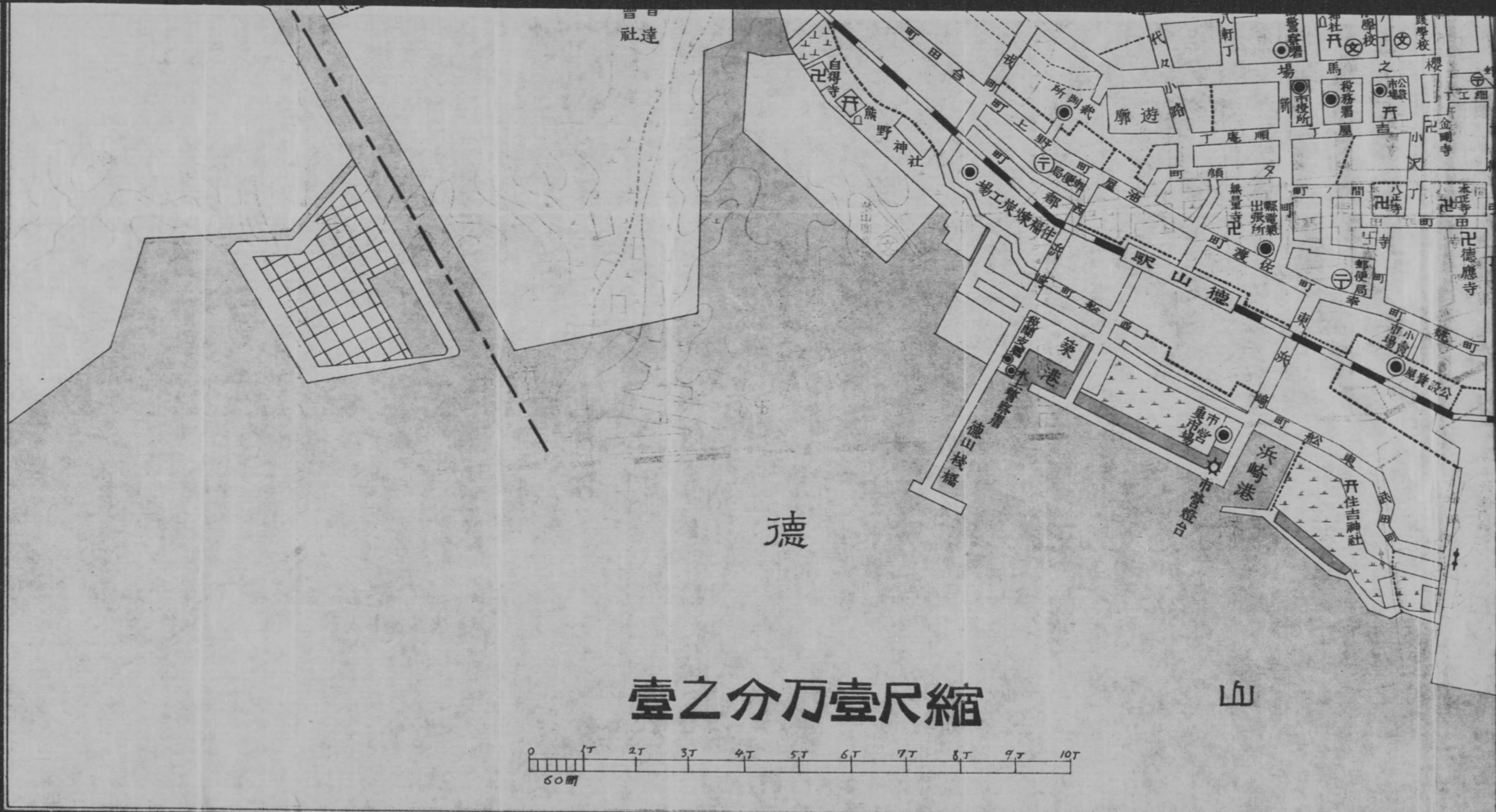
郵便局

郵便局

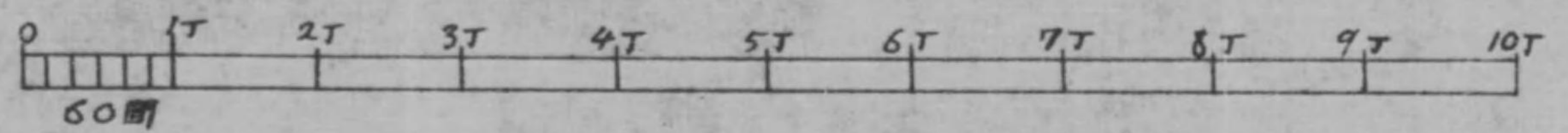
郵便局

郵便局





縮尺壹分壹萬



徳

山

社達

自傳寺

町田合

所副武

廓遊

警察署

神社

學校

野神社

町上野

町屋

町順

町順

町順

町順

町順

町順

町順

場工炭煉福住

町西

町西

町西

町西

町西

町西

町西

徳山

徳山

徳山

徳山

徳山

築港

築港

築港

築港

築港

築港

築港

徳山棧橋

徳山棧橋

徳山棧橋

徳山棧橋

徳山棧橋

徳山棧橋

徳山棧橋

徳山棧橋

徳山棧橋

市役所

市役所

市役所

市役所

市役所

浜崎港

浜崎港

浜崎港

浜崎港

浜崎港

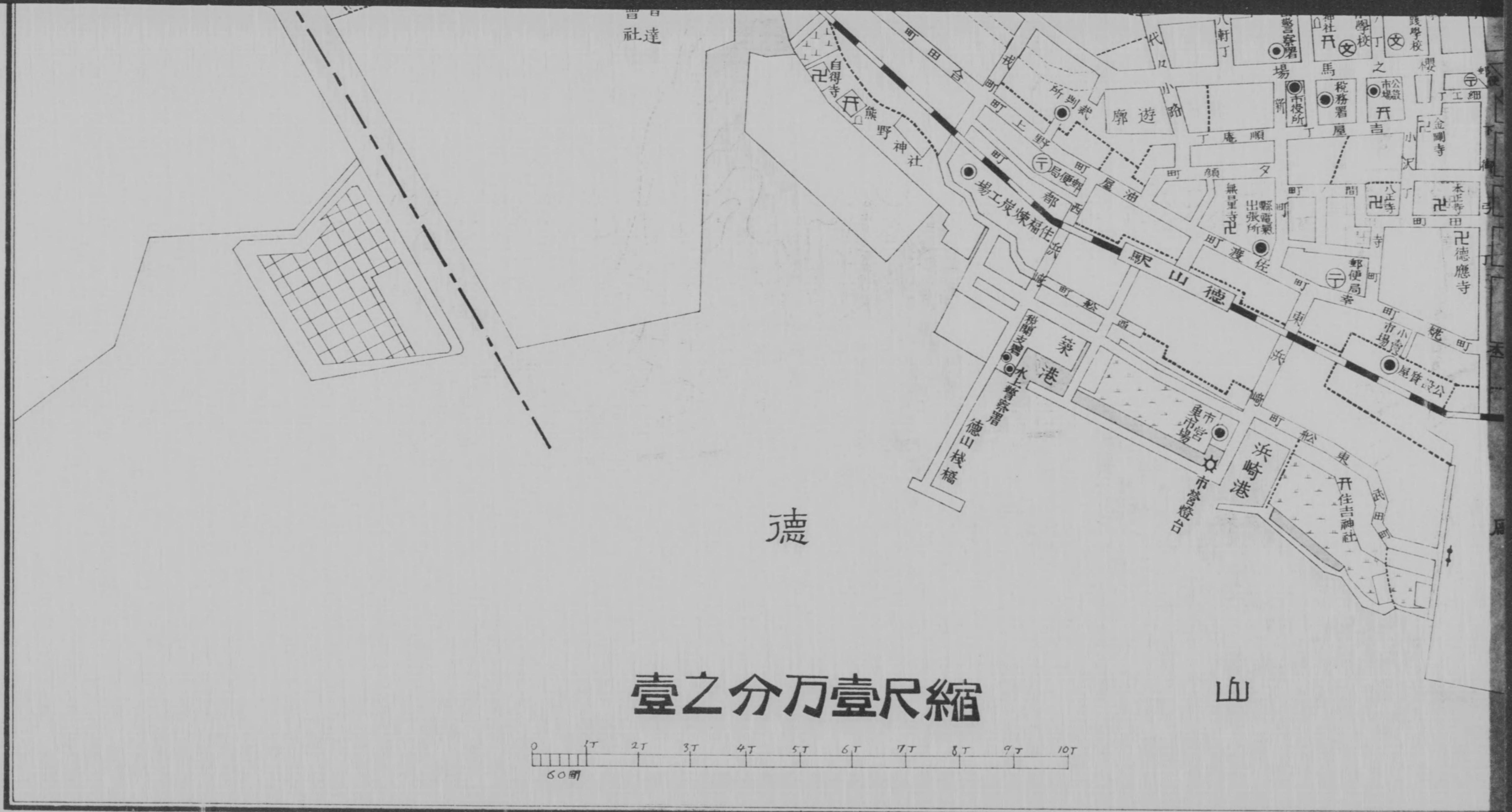
開住吉神社

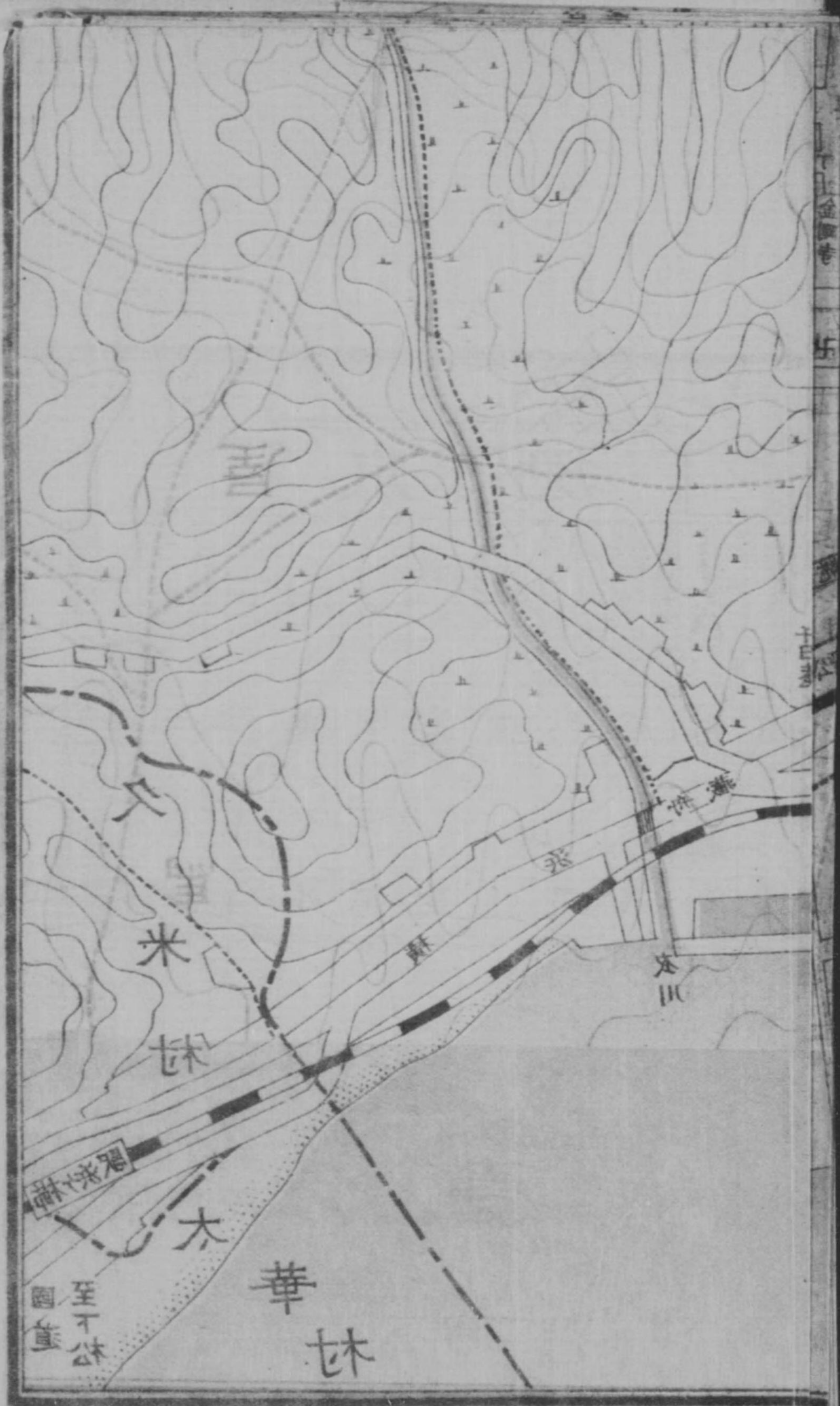
開住吉神社

開住吉神社

開住吉神社







14.4  
615

