

一官費人員ノ欄ニハ專ラ官費養育ニ係ルモノ及公費町村費ヲ以テ官費ヲ補助スル所ノモノヲ合記スヘシ

一新タニ養育セシ者ノ欄ニハ拾ヒ上ケシ者及他管ヨリ轉入若シクハ官費ヨリ私費私費ヨリ官費ニ移リシ者等ヲ掲ケ養育ヲ廢セシ者ハ滿十三年ヲ過キシ者又ハ他人ノ養子トナリシ者養育費ヲ受ク及他管へ轉出又ハ死亡又ハ私費トナリテ官費ヲ止メ官費トナリテ私費ヲ止メシ等ノ者ヲ掲クヘシ

一棄兒ニ準シ養育料ヲ支給セシ者アルトキハ總テ本表へ合記スヘシ

警察區畫及配置官吏 (明治何年十二月三十一日現在)

| 年 | 署名 | 所在ノ國 | | 離所 | 轉出所又ハ交番所 | 官 | 吏 |
|---|---------------|------|---------|----|----------|---|---|
| | | 郡區町村 | 本部へ警察署へ | | | | |
| | 警察本部 (東京ハ警視廳) | | 町 | | | | |
| | 某警察署 | | | | | | |
| | 某分署 | | | | | | |
| | 某分署 | | | | | | |
| | 某警察署 | | | | | | |
| | 合計 | | | | | | |

廳名

表十三第

| 年報 | 種目 | 救護及盜難 (明治何年) | | 種目 | 盜難 |
|----|--------------------|--------------|--------|------------|----|
| | | 警察官 | 人民ニ力ニテ | | |
| | 盜難ニ罹ラントセシ人 | | | 強盜ニ遭ヒシ人 | |
| | 殺サレントセシ人及傷セラレシ人 | | | 竊盜ニ遭ヒシ人 | |
| | 墜死セントセシ人及傷セシ人 | | | 拐帶誑騙等ニ遭ヒシ人 | |
| | 失火放火雷火不審火及延焼ヲ消止メシ家 | | | | |
| | 途上ニテ發病セシ人 | | | | |
| | 合計 | | | | |

救護及盜難 (明治何年)

廳名

第三十六表へ掲ケシ者ノ内救護ヲ受ケシ者アルトキハ上欄第二項又ハ第三項へモ記入スヘシ

一強盜ニ遭ヒシ家ノ欄ニハ住家船ノ欄ニハ航行又ハ碇泊中ニ在テ強盜ニ遭ヒタル數ヲ記入シ人ノ欄ニハ途上等ニテ財物ヲ強奪セラレシ人即チ追剝ニ遭ヒシ數ヲ記入スヘシ

一竊盜ニ遭ヒシ船ノ欄ニハ船中又家ノ欄ニハ住家ハ勿論田野山林若クハ屋外ニ置キタル物品ヲ竊盜セラレシ數ヲ登記シ竊盜ニ遭ヒシ人ノ欄ニハ拘摸ニ遭ヒシ人及店舗停車場若クハ渡船等ニ於テ財物ヲ盜マレシ人ヲ登記スヘシ

一憲兵ヲ置カレタル地方ニ於テハ互ニ重複ヲ防クカ爲メ事實ノ引繼キヲ受ケタル方ニ於テ登記シ引繼キヲ爲シタル事實ハ登記ヲ要セス但警察ニ關スル諸表之ニ同シ

就捕犯罪人及違警罪犯諸犯則人員 (明治何年)

廳名

表一十三第

| 年 | 罪 | 現行犯 | | 非現行犯 | | 自首 | | 合計 |
|---|-----------|-----|---|------|---|----|---|----|
| | | 男 | 女 | 男 | 女 | 男 | 女 | |
| | 國事ニ關ス | | | | | | | |
| | 監視規則ヲ犯ス | | | | | | | |
| | 貨幣偽造ニ關ス | | | | | | | |
| | 人ヲ發傷ス | | | | | | | |
| | 竊盜(拘摸ヲ除ク) | | | | | | | |
| | 拘摸 | | | | | | | |

報

| 總計 | 強盜 | | 詐欺取財 | | 放火 | | 其他ノ犯罪者 | | 賭博ニ關ス | | 違警罪ヲ犯ス | | 犯則者(登稅ニ係ル其他) | |
|----|----|---|------|---|----|---|--------|---|-------|---|--------|---|--------------|---|
| | 男 | 女 | 男 | 女 | 男 | 女 | 男 | 女 | 男 | 女 | 男 | 女 | 男 | 女 |
| | | | | | | | | | | | | | | |

一本表ハ警察官吏ニ於テ取扱ヒタル人員ヲ總テ記入スベキモノトス故ニ假令取調ノ上放免シタル者ト雖トモ一旦取扱タル人員ハ之ヲ省クヘカラス

一違警罪ハ處斷人員ヲ掲グヘシ

一逮捕上甲乙ノ地方ニ相牽連スル場合ハ犯人ノ捕ニ就キシ地方ニ於テ登記スルモノトス

一二罪以上俱發ノ者アルモ一罪ノ方ニノミ登記スヘシ

賭博犯ノ懲罰及過料 (明治何年)

廳名

表二十三第

| 懲罰過料 | 賭博犯處分規則第一條 | | 懲罰過料 | 賭博犯處分規則第一條 | |
|------|----------------------|-------------------------|------|------------|---|
| | 前項ニ相當セシモノ及博徒ノ招結ニ應セシ者 | 後項ニ相當セシ者(博徒ノ招結ニ應セシ者ヲ除ク) | | 男 | 女 |
| | | | | | |

一禁錮ヲ減盡シテ拘留ニ處セラレタル者上訴シ其未決拘禁中ニ刑期經過シ刑ノ執行ヲ爲ス能ハスシテ放免セシモノ、如キハ徒刑以下受刑ノ者ノ項ニ記入シ而シテ第四十第四十一第四十二ノ三表ヘモ記載スヘシ但第四十表ヘ記載スルトキハ表尾ニ男女ヲ區別シ其旨ヲ記スヘシ

| 報 年 | | 表 十四 第 | |
|--|---------------------------------|---------|-----|
| 本年間ノ出 | 本年間ノ入 | 前年ヨリ越人員 | 類 別 |
| 満期放免者 特赦ヲ得シ者 非常上告ニヨリ無 罪ニナリシ者 假出獄者 免幽閉者 懲罰假免者 同 減免者 收賄放免者 | 新ニ刑ヲ受ケシ者 再入者 他管ヨリ押送者 計 | 計 | 男 |
| | | | 女 |
| 合 計 | | | 合 計 |
| | | | 應 名 |

| 報 年 | | 表 十四 第 | |
|--|---------------------------|--------|------|
| 本年末日ノ現員 | 本年間ノ入 | 本年間ノ出 | 類 別 |
| 他(押)假留監 走者 他府獄 逃走者 暴行等 死亡者 追其他 計 | 本年末日ノ現員 在監延人員 罷病延人員 | 計 | 男 |
| | | | 女 |
| 新ニ刑ヲ受ケシ已決囚ノ罪名及刑名別 (明治何年) | | 應 名 | |
| 罪 名 | 刑 名 | 刑 名 | 刑 名 |
| 兇徒聚衆 | 刑徒期無 | 刑徒期有 | 刑徒期有 |
| 四徒逃走 | 刑徒期無 | 刑徒期有 | 刑徒期有 |
| 貨幣偽造 | 刑徒期無 | 刑徒期有 | 刑徒期有 |
| 官印官書及私印 | 刑徒期無 | 刑徒期有 | 刑徒期有 |
| 私書偽造 | 刑徒期無 | 刑徒期有 | 刑徒期有 |
| 謀殺故殺 | 刑徒期無 | 刑徒期有 | 刑徒期有 |
| 毆打創傷 | 刑徒期無 | 刑徒期有 | 刑徒期有 |
| 墮胎 | 刑徒期無 | 刑徒期有 | 刑徒期有 |
| 拘留 | 拘留 | 拘留 | 拘留 |
| 懲罰 | 懲罰 | 懲罰 | 懲罰 |
| 罰 換 | 罰 換 | 罰 換 | 罰 換 |
| 計 合 | 計 合 | 計 合 | 計 合 |

| | | 報 年 | |
|-------|------------|-----|---|
| 貧富 | 資産ナキ者 | 計 | 計 |
| | 資産アル者 | | |
| 婚姻ノ關係 | 未婚者 | 計 | 計 |
| | 有配偶者 | | |
| 父母ノ有無 | 父母存生 | 計 | 計 |
| | 父母共ニ死亡 | | |
| 年 齡 | 三十年以上四十年未満 | 計 | 計 |
| | 四十年以上五十年未満 | | |
| 有配偶者 | 有 | 計 | 計 |
| | 無 | | |
| 無配偶者 | 有 | 計 | 計 |
| | 無 | | |
| 合 計 | | | |

表二十四第

| 年 齡 | 類 別 | 已決囚出監時遷善ノ狀況及年齡等ノ關係 (明治何年) | | 廳 名 | 計 | 何 | 印稅規則違犯 | 集會條例違犯 | 賭博犯 | 何 | 故 | 詐欺取財 | 強盜 | 竊盜 |
|------------|------|---------------------------|------------|-----|---|---|--------|--------|-----|---|---|------|----|----|
| | | 遷善悔悟ノ徵効アル者 | 遷善悔悟ノ徵効ナキ者 | | | | | | | | | | | |
| 十六年未満 | 初犯 | 男 | 計 | 計 | 計 | 計 | 計 | 計 | 計 | 計 | 計 | 計 | 計 | 計 |
| | | 女 | 計 | | | | | | | | | | | |
| 十六年以上二十年未満 | 初犯 | 男 | 計 | 計 | 計 | 計 | 計 | 計 | 計 | 計 | 計 | 計 | 計 | 計 |
| | | 女 | 計 | | | | | | | | | | | |
| 二十年以上三十年未満 | 初犯 | 男 | 計 | 計 | 計 | 計 | 計 | 計 | 計 | 計 | 計 | 計 | 計 | 計 |
| | | 女 | 計 | | | | | | | | | | | |
| 十六年未満 | 再犯以上 | 男 | 計 | 計 | 計 | 計 | 計 | 計 | 計 | 計 | 計 | 計 | 計 | 計 |
| | | 女 | 計 | | | | | | | | | | | |
| 十六年以上二十年未満 | 再犯以上 | 男 | 計 | 計 | 計 | 計 | 計 | 計 | 計 | 計 | 計 | 計 | 計 | 計 |
| | | 女 | 計 | | | | | | | | | | | |
| 二十年以上三十年未満 | 再犯以上 | 男 | 計 | 計 | 計 | 計 | 計 | 計 | 計 | 計 | 計 | 計 | 計 | 計 |
| | | 女 | 計 | | | | | | | | | | | |
| 合 計 | | | | | | | | | | | | | | |

報

表五十四第

報年

| | |
|---------|-------|
| 本年間ノ出 | 事故アリテ |
| | 出テシ者 |
| 本年末日ノ現員 | 逃走者 |
| | 死亡者 |
| 在場延人員 | |
| 罷病延人員 | |

| 類 | 別 | 初 | | 再 | | 入 | | 計 |
|--------|-------|---|---|---|---|---|---|---|
| | | 男 | 女 | 男 | 女 | 男 | 女 | |
| 年齢 | 十二年未満 | | | | | | | |
| | 十二年以上 | | | | | | | |
| | 十六年未満 | | | | | | | |
| | 十六年以上 | | | | | | | |
| | 二十年以上 | | | | | | | |
| 合計 | | | | | | | | |
| 父母ノ有無 | | | | | | | | |
| 父母存生 | | | | | | | | |
| 父又ハ母ノミ | | | | | | | | |
| 存生 | | | | | | | | |

新入懲治者ノ入場度數及年齢等ノ關係 (明治何年) 廳名

| | |
|--------|--|
| 父母共ニ死亡 | |
| 棄兒 | |
| 合計 | |
| 生育 | |
| 實父母ノ手ニ | |
| テ | |
| 從父母又ハ繼 | |
| 父母ノ手ニテ | |
| 親屬ノ手ニテ | |
| 他人ノ手ニテ | |
| 教育所等ニテ | |
| 合計 | |
| 貧富 | |
| 資産アル者 | |
| 資産ナキ者 | |
| 合計 | |
| 教育 | |
| 文字ノ讀ミ書 | |
| キヲ爲シ得ル | |
| 者 | |
| 至ク無學ノ者 | |
| 合計 | |

| 報 年 | | 表二十五第 | |
|-----------------|---------|-----------------------------------|-------------|
| 廠 藥 藥 産 醫 病 | 毒 種 舖 院 | 檢 種 地 方 廳 免 許 商 所 | 查 査 師 立 立 立 |
| 中 毒 | | 假 性 患 者 不 思 者 計 | |
| 何 々 死 亡 者 計 | | 河 豚 患 者 計 | |
| 娼 妓 一 日 平 均 人 員 | | 眞 性 患 者 計 | |
| 廳 名 | | 醫 事 娼 妓 微 毒 檢 査 及 中 毒 表 (明 治 何 年) | |

一種痘規則第三條ニ據リ接種セシ者ハ表中ニ算入セス表末ニ於テ其人員及感否ノ別ヲ附記スヘシ

一年以上滿二年マテノ欄ニハ一年一月以上滿二年マテ二年以上滿五年マテノ者ヲ記入スヘシ以下諸欄皆同シ

| | | | | | |
|-----|-----------|-----------|-----------|-----------|-----------|
| 合 計 | 三 種 | 不 善 感 感 | 善 感 感 | 不 善 感 感 | 善 感 感 |
| | ル テ 疾 不 善 | ル テ 疾 不 善 | ル テ 疾 不 善 | ル テ 疾 不 善 | ル テ 疾 不 善 |
| | モ 種 痘 七 サ | モ 種 痘 七 サ | モ 種 痘 七 サ | モ 種 痘 七 サ | モ 種 痘 七 サ |

| 報 年 | | 表一十五第 | |
|-----------|-----------|-------------|---------------|
| 再 種 | 初 種 | 區 別 | 報 |
| ル テ 疾 不 善 | ル テ 疾 不 善 | 滿 一 年 以 上 | 無 村 鄉 府 國 別 |
| モ 種 痘 七 サ | モ 種 痘 七 サ | 滿 二 年 以 上 | 格 縣 幣 官 幣 |
| | | 滿 五 年 以 上 | 計 社 社 社 社 社 社 |
| | | 滿 十 年 以 上 | |
| | | 滿 十 五 年 以 上 | |
| | | 合 計 | |
| | | 廳 名 | |

一他社ヨリ兼務ノ者ハ算入ニ及ハス

種痘明細表 (明治何年)

| 報 年 | | 表 四 十 | | | | | | | | | | | | | |
|-------|-----|---------------|---------------|-----|-------|-------|-------|---------|-----|---|-------------|-----------|-------------|-----|-----------|
| 郡 區 名 | 地 目 | 年 末 貸 渡 總 段 別 | 一 箇 年 間 借 地 料 | 合 計 | 郡 區 名 | 舊 地 目 | 新 地 目 | 段 別 (坪) | 代 金 | 元 | 地 租 地 方 稅 金 | 備 荒 儲 蓄 金 | 區 町 村 費 合 計 | 地 價 | 地 租 不 納 額 |
| | | | | | | | | | | | | | | | |
| 合 計 | | | | | | | | | | | | | | | |
| 拂下ノ部 | | | | | | | | | | | | | | | |
| 貸渡ノ部 | | | | | | | | | | | | | | | |

一 徵發令ニ據リ官沒セシモノアレハ合記スヘシ
 一 貸渡中料金ニ差違ヲ生スルトキハ次回報告ノ際其表尾ヘ記載スヘシ
 一 地目並不納期ノ同シキモノハ合算シテ記載スヘシ以下諸表地目ノ同シキモノハ之ニ準ス
 一 區町村費ハ地租其他連帶不納ノモノヲ記載スヘシ

| 報 年 | | 表 五 十 五 第 | | | | | | | | | | | | |
|-------|---------|-----------|---------|-----|-------------------------------|-----|-----------------------|-------------|---------------------|---------------------|-----|-----|---------|---------------------|
| 郡 區 名 | 舊 地 租 目 | 新 地 租 目 | 段 別 (坪) | 申 由 | 何 年 第 何 號 令 (達 第 何 項) ニ 據 ル | 合 計 | 同 地 方 稅 經 濟 ニ 屬 ス ル 分 | 寄 附 上 地 ノ 部 | 普 通 官 有 地 ニ 屬 ス ル 分 | 土 地 增 減 (明 治 何 年) | 應 名 | 合 計 | 買 上 ノ 部 | 普 通 官 有 地 ニ 屬 ス ル 分 |
| | | | | | | | | | | | | | | |
| 合 計 | | | | | | | | | | | | | | |

| 郡區名 | 舊地種目 | 新地種目 | 段別(坪) | 代 | 金 | 申 | 由 | 合計 | |
|-----------------|------|------|-------|---|---|---|---|----|------------|
| | | | | | | | | 同 | 地方税經濟ニ屬スル分 |
| 拂下ノ部 普通官有地ニ屬スル分 | | | | | | | | | |
| 同 地方税經濟ニ屬スル分 | | | | | | | | | |
| 合計 | | | | | | | | | |
| 同 地方税經濟ニ屬スル分 | | | | | | | | | |
| 合計 | | | | | | | | | |

一本表以下土地ニ關スル諸表總テ農商務省ヘ報告スル山林原野ノ如キハ記載ヲ要セス
 一官沒地拂下ノ部ニ記載シタルモノ及當省ノ訓令指令ニヨリテ増減シタル官有地ハ本
 表ヘ記載ヲ要セス

| 郡區名 | 舊地種目 | 新地種目 | 段別(坪) | 申 | 由 | 合計 | |
|-------------------|------|------|-------|---|---|----|------------|
| | | | | | | 同 | 地方税經濟ニ屬スル分 |
| 無代下渡ノ部 普通官有地ニ屬スル分 | | | | | | | |
| 同 地方税經濟ニ屬スル分 | | | | | | | |
| 合計 | | | | | | | |
| 同 地方税經濟ニ屬スル分 | | | | | | | |
| 合計 | | | | | | | |

普通官有地貸渡 (明治何年)

廳名

| | | | | | | | | | |
|-------------------|---|----|-----|----|----|------|------|------|----------|
| 地 | 名 | 地目 | 使用目 | 期限 | 段別 | 一箇年貸 | 月割料金 | 貸渡月日 | 貸渡ヲ受タル氏名 |
| 賃貸ノ部 使用料ヲ國庫ニ納ムヘキ分 | | | | | | | | | |

一官沒地ノ部ニ記載シタルモノハ本表ニ記載ヲ要セス
 一貸渡期限ノ一箇年ニ滿タサルモノハ一箇年借地料ノ欄ヘ其期限中ノ借地料ヲ記入シ其月數ヲ肩書スヘシ但月割料金ハ記スルヲ要セス
 一貸渡ノ部月割料金ハ貸渡セシ月ヨリ其年十二月マテ返地ノ部ハ其年一月ヨリ返地ノ月マテノ料金ヲ記入シ其月數ヲ肩書スヘシ但月貸日貸ハ貸渡期限中ノ料金ヲ記シ其月日數ヲ肩書スヘシ
 一貸渡中料金ニ差違ヲ生スルトキハ次回報告ノ際其表尾ヘ記載スヘシ
 一土石動植物年期拂下ノ分ハ本表中貸貸ノ部ニ記載スヘシ

表七十五第

| | | | | | | | |
|-----|--|---------------|---------|---------|--------|-----------------|-----|
| 報 年 | | 普通官有地ノ部 | | | | 地種目變換 〔明治何年〕 | 廳 名 |
| | | 郡 區 名 | 舊 地 租 目 | 新 地 租 目 | 段 別(坪) | | |
| 合 計 | | 地方稅經濟ニ屬スル土地ノ部 | | | | | |
| | | | | | | | |
| | | | | | | | |
| | | | | | | | |
| | | | | | | | |

一官沒地及土地増減ノ部ニ記載シタルモノハ本表ニ記載ヲ要セス即チ官有地或ハ民有地相互ノ地種目變換ヲ掲クルモノトス但民有地第一種中ノ地目變換ハ記載ヲ要セス
 一普通官有地ト地方稅經濟ニ屬スル土地ト變換セシトキハ別ニ一部ヲ設ケ記載スヘシ

表八十五第

| | | | | | | | |
|-----|--|-------------------------|-----|-----|-----|-----|-----|
| 年 | | 普通官有地ノ土石動植物拂下 〔明治何年〕 | | | | 廳 名 | |
| | | 郡 區 名 | 地 目 | 品 目 | 數 量 | | 代 金 |
| 合 計 | | 土石ノ部 拂下料ヲ國庫ニ納ムヘキ分 | | | | | |
| | | | | | | | |
| | | | | | | | |
| | | | | | | | |
| | | | | | | | |

| 報 年 | | | | | | | | | | | | | | 表九十五第 |
|-----|----|-------|----|----|----|-------|----|----|----|-------|----|----|-----|-------------------------------|
| 貸 院 | | 地 居 雜 | | | | 地 留 居 | | | | 館 使 公 | | | 類 目 | 普通官有地外國人へ貸渡料收入未收入 (明治何年度) 廳 名 |
| 地銀 | 地洋 | 地紙 | 地銀 | 地金 | 地洋 | 地金 | 地銀 | 地金 | 地洋 | 地紙 | 地銀 | 地金 | 地料 | |
| | | | | | | | | | | | | | | 收入ノ部 |
| | | | | | | | | | | | | | | 前々ヨリ貸下 |
| | | | | | | | | | | | | | | 本年度貸下(一時收入) |
| | | | | | | | | | | | | | | 合 計 |

| 報 | | | | | |
|----|--|------|--|------|--|
| 合計 | | 植物ノ部 | | 動物ノ部 | |
| | | | | | |
| | | | | | |
| | | | | | |
| | | | | | |

一本表ハ郡區限リ地目別ニ記載スヘシ
 一拂下料ヲ地方稅區町村費ニ組入レ又ハ社寺其他ニ下渡スヘキモノアレハ此例ニ倣ヒ
 別ニ一部ヲ設ケ記載スヘシ

| 合計 | 指令又八届出年月日 | 地番號 | 地 | 坪 | 洋 | 銀 | 串 | 由 | 競 | | 類目 |
|----|-----------|-----|---|---|---|---|---|---|----|---|------------------|
| | | | | | | | | | 貸 | 競 | |
| | | | | | | | | | 合計 | | 居留地 |
| | | | | | | | | | | | 山ノ分 |
| | | | | | | | | | | | 〔海岸居留地雜居地等亦之ニ做フ〕 |
| | | | | | | | | | | | 坪百坪當 |
| | | | | | | | | | | | 競貸元金 |

| 合計 | 指令又八届出年月日 | 地番號 | 地 | 坪 | 一箇年貸渡料 | 代 | | | | | | |
|----|-----------|-----|---|---|--------|----|----|----|----|----|----|----|
| | | | | | | 地紙 | 地銀 | 地金 | 地洋 | 地紙 | 地銀 | 地金 |
| | | | | | | 合計 | 分 | 坪幣 | 坪銀 | 坪貨 | 坪銀 | 坪幣 |
| | | | | | | | | | | | | |
| | | | | | | | | | | | | |
| | | | | | | | | | | | | |
| | | | | | | | | | | | | |

十九年省令第
十九號ハ廿一
年訓令第二十
號ニ依リ消滅
ス

〔二〕社寺官有地境内木竹伐採員數表報告ニ及ハス 明治二十年一月二十七日
内務省訓令第四號北海道廳府縣

明治十二年(六月)内務省訓令第三十三號達中社寺官有地境内木竹伐採員數表及同十九年(九月)内務省令第十七號内務報
告例中年報第六十六項ノ事項ハ自今報告ニ及ハス

〔三〕新ニ發スル省令訓令中期限ヲ定メ報告ヲ要スルモノハ内務報告例中追加ノ儀ト心得
シム 明治二十年一月二十七日
内務省訓令第五號廳府縣廳兵本部集治監監獄監

自今新ニ發スル所ノ省令訓令中ニ於テ期限ヲ定メ報告ヲ要スル旨ヲ記載シタルトキハ其報告ノ種類ニ依リ同時内務報
告例目中ニ追加シタル儀ト心得ヘシ

〔四〕官國幣社ヨリ稟申報告ヲ廢シ地方廳ニ受理報告ノ件々ヲ示ス 明治二十年三月二十五日
内務省訓令第十九號北海道廳府
縣(沖繩縣ヲ除ク)

官國幣社ヨリ當省ヘノ稟申及報告之儀本年三月限り相廢ス同年四月以降ハ渾テ其地方廳ニ於テ受理シ左ノ件々ハ當省
へ報告スヘシ

即報

國幣社例祭異動

風火災

盜難

官司死去

官司除服

半年報

保存金受拂精算

(自四月至九月)(四月二十日發送)
自十月至三月

社入金受拂精算 同 同
非常豫備金並蓄積金異動 同 同

○第二章 氣象臺測候所 外國人雇入

第二百九十四 氣象臺測候所條例 明治二十年八月八日公布
勅令第四十一號

朕氣象臺測候所條例ヲ裁可シ茲ニ之ヲ公布セシム

御名 御璽

明治二十年八月三日

内閣總理大臣伯爵伊藤博文
内務大臣伯爵山縣有朋

勅令第四十一號

氣象臺測候所條例

第一條 東京ニ中央氣象臺ヲ置キ地方便宜ノ場所ニ地方測候所ヲ置ク其位置ハ内務大臣之
ヲ指定ス

第二條 前條ノ外測候所ヲ設置セントスル者アルトキハ内務大臣ノ許可ヲ受ク可シ

第三條 中央氣象臺ハ内務大臣之ヲ直轄シ地方測候所ハ地方長官之ヲ管理シ内務大臣之ヲ
監督ス其他ノ測候所ハ地方長官之ヲ監督ス

第二十類 第二章 氣象臺測候所 外國人雇入

第四條 地方測候所ノ費用ハ該測候所所在地ノ地方稅ヲ以テ支辨ス可シ

第五條 中央氣象臺及各測候所ハ事業上互ニ氣脈ヲ通シ通信ヲ爲ス可シ

第六條 本條例施行ニ關スル細則ハ內務大臣之ヲ定ム

〔一〕氣象臺測候所條例施行細則 明治二十年八月十日 內務省令第一號

氣象臺測候所條例施行細則左ノ通相定ム

氣象臺測候所條例施行細則

第一條 中央氣象臺ハ各地ノ氣象觀測報告ヲ聚閱公布シ及其器械ヲ檢閲シ港津及全國ニ天氣豫報ヲナシ且氣中ノ現象ヲ調査スル所トナス

第二條 測候所ハ分テ一等二等三等トナス

一等測候所ハ所在地ノ氣壓氣溫日溫地溫濕度風雲雨雪蒸發等ヲ觀測スル所トス其觀測ハ各種ノ自記器械ヲ備ルニアラサレハ必毎時ノ觀測ヲ行フモノトス

二等測候所ハ所在地ノ普通氣象即チ氣壓溫度濕度風雲雨雪等ヲ一日七回ノ觀測ヲナス所トス

三等測候所ハ所在地ノ普通氣象中一若クハ二三ノ主ナルモノヲ一日一回以上ノ觀測ヲナス所トス

第三條 溫度ハ攝氏ノ度ヲ用ヒ尺度ハ「メートル」ヲ用フ可シ但所用器械ノ度目異ナルモノト雖モ報告書ニ記載スル所ハ必ス本條ノ度目ニ更正シタルモノタル可シ

第四條 時刻ハ標準時ヲ用フ可シ但明治二十年十二月三十一日マテハ京都時ヲ用フ可シ

第五條 觀測ハ分テ定時臨時ノ二類トナス其時刻ハ左ノ如シ

定時觀測

一等測候所 自記器械ヲ備ヘサルモノハ每一時合二十四回自記器械ヲ備フルモノハ午前二時六時十時午後二時六時九時十時合七回

二等測候所 午前二時六時十時午後二時六時九時十時合七回

三等測候所 器械ノ種類及多少ニ依リ一定セスト雖モ毎日午前十時一回若クハ午前十時午後十時合二回若クハ午前六時或八十時午後二時十時合三回

臨時觀測

中央氣象臺ヨリ暴風警報ヲ受タル時及暴風雨急變地震續起等ノ際ニ於テハ每十分時毎半時每一時各一回

第六條 報告ハ分テ定期臨時ノ二類トナス其種類及期限ハ左ノ如シ

中央氣象臺

定期報

毎日三回

天氣豫報及天氣圖 午前八時午後四時及十一時内外

每月一回

氣候概況 翌月三日以内

氣象月報 翌月三十日以内

地震月報 同上

磁氣月報 同上

電氣月報 同上

每年一回

氣象概況 翌年一月三十一日以内

氣象略報 翌年三月十五日以内

氣象年報 翌年三月三十一日以内

地震年報 同上
磁氣年報 同上
電氣年報 同上
一週年事務報告 翌年一月三十一日以内

臨時報

暴風警報 暴風襲來ノ虞アルコトヲ認メタル時
暴風雨概況 暴風ノ終リタル時ヨリ二十四時間以内
暴風雨報告 暴風ノ終リタル日ヨリ三十日以内
雜報 不定

測候所

定期報

每五日一回
氣象半旬報 二十四時間以内
每月一回
氣象月報 翌月三日以内
英國同時觀測月報 同上
毎年一回
氣象年報 翌年一月三十一日以内
一週年事務報告 同上
但三等測候所ハ半旬報英國同時觀測月報及一週年事務報告ヲ要セス

臨時報

暴風報告 暴風ノ終リタル時ヨリ二十四時間以内
地震報告 地震ノ終リタル時ヨリ二十四時間以内
動物報告 翌月五日以内
植物報告 同上

第七條 特ニ電信報告ヲ發スル測候所ハ前條ノ外中央氣象臺ニ對シ左ノ電報ヲナスモノトス

定期報

毎日三回

午前六時午後二時及九時觀測 觀測ヲ終リタルトキヨリ十分以内

臨時報

暴風ノ徵候 暴風襲來ノ虞アルコトヲ認メタルトキ

第八條 中央氣象臺ノ報告ハ或ハ官報ヲ用ヒ或ハ直ニ測候所ニ送送ス測候所ノ報告ハ總テ中央氣象臺ニ送送スル者トス

第九條 報告書式ハ中央氣象臺ニ於テ內務大臣ノ認可ヲ得テ定ル所ニ依ル

第十條 中央氣象臺ハ五年以内ニ一回技師ヲシテ各測候所ヲ巡閱セシム

第十一條 內務大臣ハ地方長官ニ令シテ各測候所長ヲ中央氣象臺ニ參集シ事務及ヒ技術上ノ會議ヲ開カシムルコトアル可シ但各測候所長ノ旅費及滞在日當ハ其測候所ノ費用ヲ以テ支辨スルモノトス

第十二條 條例第二條ニ依リ測候所ヲ設置セントスルトキハ左ノ諸件ヲ詳記シ地方長官ヲ經由シテ內務大臣ノ許可ヲ請フ可シ

第一 測候所ノ種類

第二十類 第二章 氣象臺測候所 外國人雇入

第二 設立ノ位置及地勢 地形及測候所ノ略圖ヲ添フ可シ

第三 創立費及維持費ノ額及其支出方法

第四 職員ノ數及俸給

第十三條 內務大臣新ニ測候所ノ設立ヲ許可セハ官報ニ載セテ之ヲ全國ニ告示ス可シ

第十四條 町村又ハ人民ニ於テ新ニ暴風標及ヒ天氣豫報揭示場ヲ設立セント欲スルトキハ地方長官ノ許可ヲ請フ可シ

第十五條 地方長官新ニ暴風標及ヒ天氣豫報揭示場ヲ設立シ及ヒ其設立ヲ許可セハ少クモ實施ヨリ三十日前地理局ニ

報知ス可シ但暴風標ノ位置ハ略圖ヲ添フ可シ

第十六條 地理局ハ暴風標及天氣豫報揭示場ノ開設ヲ全國ニ公告ス可シ

第十七條 北海道沖繩縣ニ在リテハ本條例第四條ニ基キ該道縣ノ地方費ヲ以テ測候所ノ費用ヲ支辨ス可シ

〔二〕地方測候所費地方稅費目支辨方 明治二十年十月二十七日
內務省訓令第四十六號府縣(沖繩縣ヲ除ク)

本年勅令第四十一號氣象臺測候所條例第四條ノ規定ニ係ル地方測候所費ハ地方稅費目中勸業費ヨリ支辨スヘシ

〔第二百九十五〕外國人雇入手續 明治十年三月六日
布告第貳拾七號

外國人雇入候節ハ左ノ通可相心得此旨布告候事

一各官廳ニ於テ外國人雇入候節ハ其國所姓名業務給料住所期限及繼備解備共其時々外務省

ヘ通知スヘシ

一入民ニ於テ外國人ヲ雇入ント欲スル者ハ其管轄廳ヲ經由シテ前項ノ件々外務省ニ届出ツ

ヘシ

一私僱外國人ヲ其業務等ノ都合ニヨリ居留地外へ居住爲致度者ハ地方官添書ヲ以テ外務省

ヘ伺出其許可ヲ受クヘシ

〔一〕外國人ヲ同居セシムルヲ禁ス 明治九年三月三十日
內務省達シ第拾貳號府縣

外國人居留地外ニ住居之儀者是迄雇人ニ限リ特別許可有之其同姓之親戚及外國人婢僕ハ届出之上同居爲致差支無之儀

ニ候處其他之外國人ヲ一時之止宿ニ非スシテ同居爲致候儀ハ不相成候條人民之内外國人ヲ雇入候者ヘモ夫々達方可取

計此旨相達候事

○第四卷正誤

| 丁數 | 行數 | 誤 | 正 |
|-----|------|-------|---------|
| 八二 | 表中下段 | 葛宮 | 高宮 |
| 八三 | 福岡ノ下 | 宗像ノ下 | 穂波ヲ脱ス |
| 一〇〇 | 一四 | 以上ノ下 | 新ヲ脱ス |
| 一一四 | 一八 | 場合ニノ下 | 於ヲ脱ス |
| 一二一 | 一〇 | 請求 | 要求 |
| 一三一 | 一 | 此旨 | 其旨 |
| 一九二 | 龍頭 | 方ノ下 | 及認め料ヲ脱ス |
| 二二七 | 龍頭 | 五十ノ下 | 八ハ衍 |
| 二八七 | 一四 | 照體シ | 照シ體 |
| 二九九 | 九 | 重罪裁判 | 重罪裁判所 |
| 三〇一 | 一五 | 伺 | 指 |
| 三一〇 | 七 | 住リ | 住 |
| 三七九 | 二 | 條件 | 事件 |
| 四二一 | 一五 | 說 | 證 |

| 丁數 | 行數 | 誤 | 正 |
|-----|----|-------|------|
| 四三五 | 一二 | 割書出ノ下 | 假ヲ脱ス |
| 四六一 | 三 | 害 | 書 |
| 同 | 六 | 索 | 查 |
| 五二六 | 一六 | 五 | 六 |
| 五四八 | 表中 | 類別ノ下 | 氣器 |
| 五五九 | 表中 | 某ノ下 | 在署署在 |
| 六〇六 | 表中 | 同ノ下 | 地方料 |
| 六〇八 | 五 | 記ノ下 | 地方稅 |
| | | | 入ヲ脱ス |

○追加

○第一卷中正誤

七百六十九丁十六行以下及七百七十丁一行二行ハ七百七十三丁七行ノ次ニ加フ(キモノ)

○第二卷中正誤

| | | | |
|-----|----|-----|------|
| 六三八 | 八 | 添ノ上 | 切ヲ脱ス |
| 七七一 | 一一 | 規 | 稅 |

明治廿二年十一月廿八日訂正印刷并出版

東京府土族

著作者

市岡正一

麴町區隼町十一番地

兵庫縣土族

長尾景弼

芝區三田壹丁目三拾六番地寄留

印刷兼發行

東京銀座四丁目

博聞本社

大坂備後町四丁目

博聞分社

千葉縣下千葉町

博聞分社

埼玉縣下浦和町

博聞分社

福岡縣下博多中島町

博聞分社

佐賀縣下佐賀新馬場

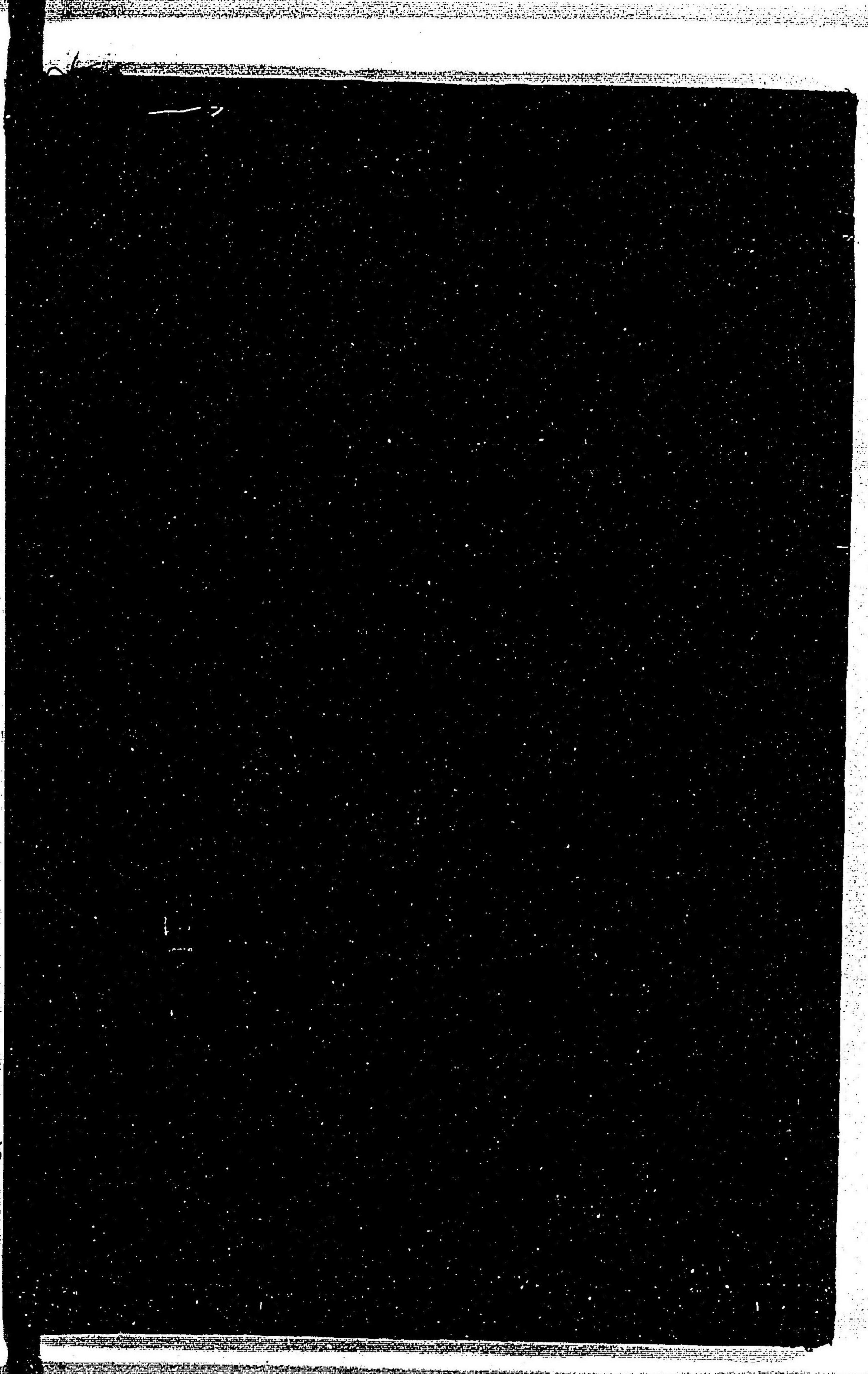
博聞社代理店

版權所有

發行所

| |
|-----|
| 14. |
| 8. |
| 18. |

[Faint handwritten scribbles]



14.
8
18

禁電子式複写

| |
|-----|
| 27 |
| 228 |