

郵便為替貯金事業概要

045318-000-2

43-155

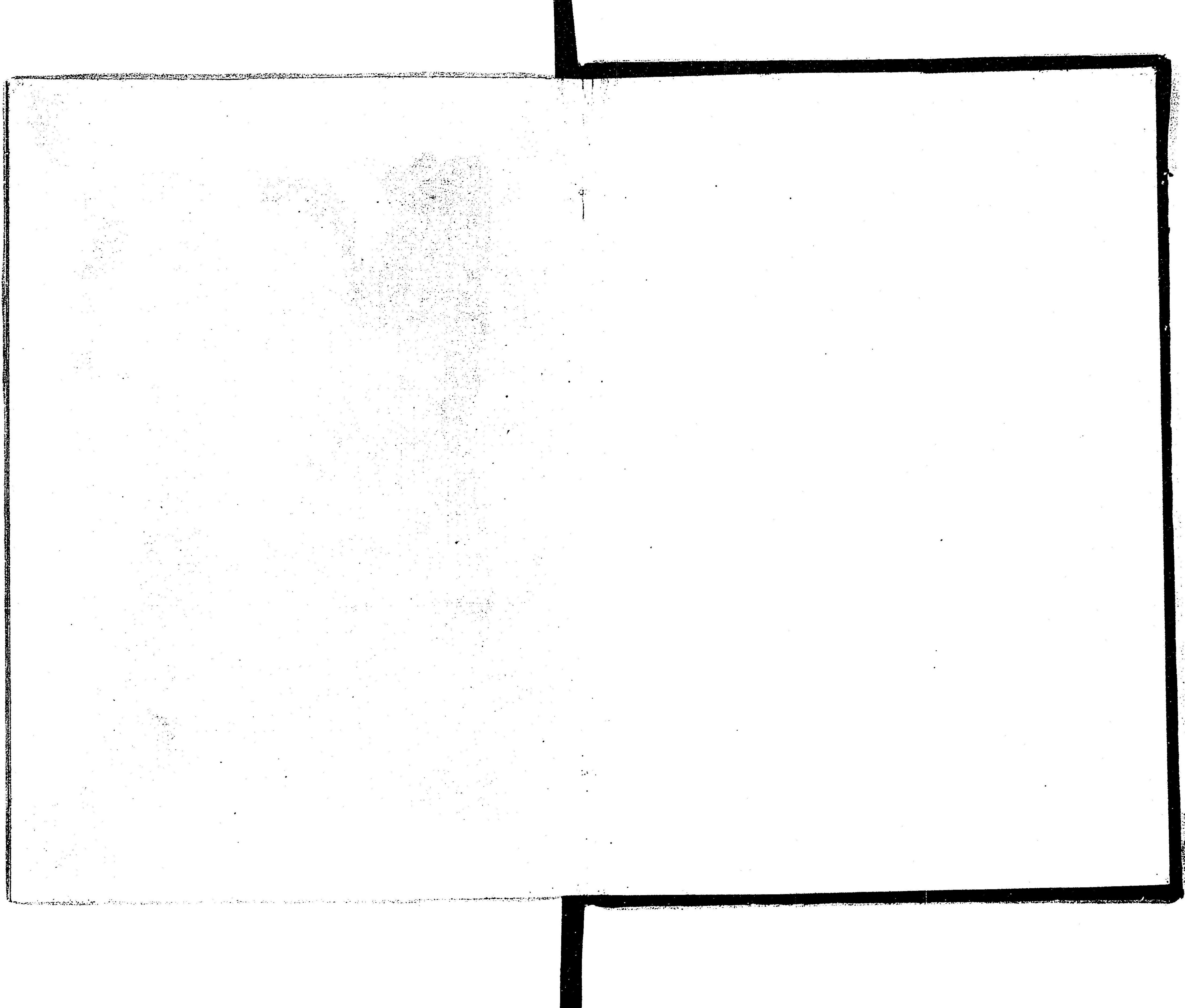
郵便為替貯金事業概要

通信省

M25

BDP-0610





43-155
~~4-244~~

No. 1642/XXX.

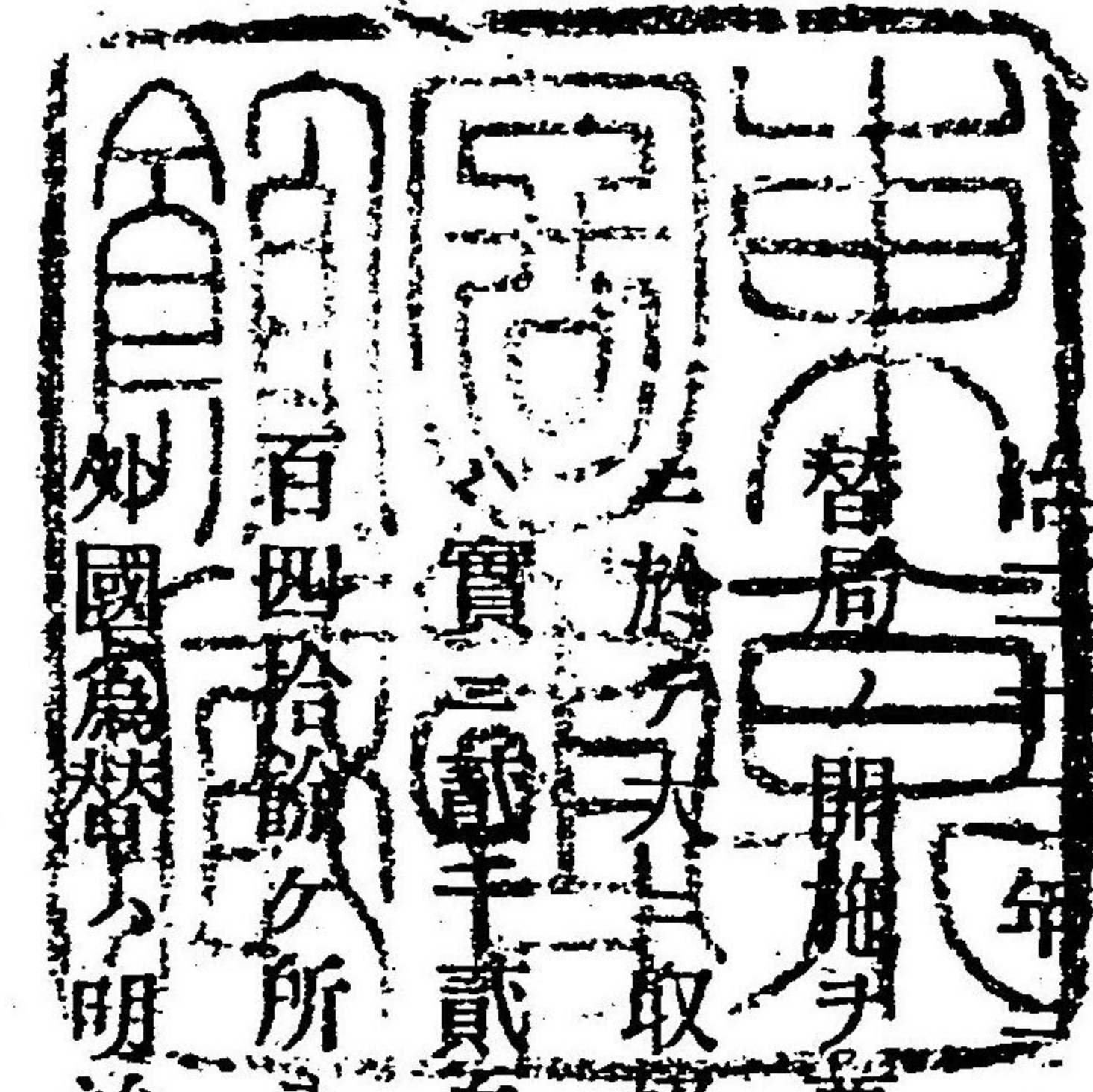
郵便爲替貯金事業概要

郵便爲替沿革略

郵便爲替ハ明治八年一月ノ創始ニ係リ爾來世上需要ノ狀況ニ應ジテ漸次ニ取扱局ヲ増設シ當初貳百餘ヶ所ニ過キサリシモノ降テ明

テ漸次ニ取扱局ヲ増設シ當初貳百餘ヶ所ニ過キサリシモノ降テ明
ハ其數壹千餘ヶ所ヲ有スルニ至リタリ而シテ當時爲

替局ノ開辦ヲ要望スルモノ益々多キヲ加フルノ狀況ナリシヨリ茲
於テ大ニ取扱局増設ノ議ヲ決シ爾後着々之ヲ施設シ目今ニ於テ



實ニ貳千貳百參拾ヶ所ヲ有スルニ至リ尙二十五年度内ニ於テ參
百四拾餘ヶ所ヲ開設スルノ計畫ナリ
外國爲替ハ明治十三年一月ヨリ施行スル所ニシテ其取扱局ハ漸次
ニ増設シ近頃マテハ三府及四港五港ノ内新ノ地ヲ始メ其他百貳拾局
瀉ヲ除ク
ニ過キサリシカ世上需要ノ増加ニ從ヒ其取扱方法ヲ容易ニシ本年



七月ヨリ内國爲替ヲ取扱フ局一般ニ之ヲ開施セリ

二

内國郵便爲替ハ當初英國ノ法ヲ參酌シ創設シタルモノニシテ爾後幾多ノ變更アルモ其大綱ハ今尙當初ニ異ナルコトナシ而シテ現行ノ條例ハ明治十六年ヨリ施行スル所ニシテ小爲替及電信爲替ハ右條例ノ範圍内ヲ以テ別ニ規定ヲ設ケ明治十八年ヨリ施行スル所ナリ

郵便爲替種別

一 通常爲替

一口金參拾圓マテ

差出人ノ申込ニ從ヒ郵便局ニ於テ爲替証書ヲ發行シ之ヲ差出人ニ交付シ受取人ニ送ラシメ一面ニハ其爲替ニ對スル報知書ヲ拂渡局ニ送達シ拂渡局ニ於テハ受取人ヨリ提出スル爲替証書ヲ該報知書ニ照ラシ以テ爲替金ノ拂渡ヲ爲スモノトス

爲替料ハ爲替金高ニ由リ等差アリ則チ最低五圓マテチ四錢トシ最高貳拾圓以上參拾圓マテチ拾五錢トス但清國上海ト内地トノ郵便爲替ハ最低拾圓マテチ拾錢トシ最高參拾圓マテチ參拾錢トス

一 電報爲替

前ニ全シ

通常爲替ノ一部分ニシテ則チ振出局ヨリ拂渡局ニ電報ヲ以テ通報シ拂渡局ハ其電報ニ基キ爲替証書ヲ發行シテ受取人ニ交付シ然ル後爲替金ノ拂渡ヲ爲スモノトス
爲替料ハ最低五圓マテチ貳拾八錢トシ最高參拾圓マテチ四拾錢トス

一 小爲替

一口金參圓マテ

郵便局ニ於テ差出人ニ爲替証書ヲ交付スルノミニテ拂渡局

三

ニ報知ヲ爲サス拂渡局ハ其証書ニ從ヒ拂渡ヲ爲スモノトス
爲替料ハ爲替金高ノ多寡ニ拘ハラズ總テ參錢トス

一 振替爲替

金高ニ制限ナシ

本省及部内各局所相互ノ間ニ金錢ヲ送受スル場合ノ爲替ニシ
テ爲替料ヲ要セサルモノトス

一 外國爲替

爲替條約ニ據リ外國ニ振出又ハ外國ヨリ振込來ル爲替ニシテ
其取扱方法ハ條約ニ依リ各相異ナリ頗ル繁雜ナルヲ以テ茲ニ
之ヲ畧ス

一 布哇國爲替

布哇國出稼本邦人カ送金ノ便ヲ量リ布哇國ホノル、府正金銀
行支店ニ於テ送金ヲ引受ケ更ニ本邦ニ於テ通常爲替ノ如ク振

出ノ手續ヲ爲スモノトス而シテ爲替料ハ内地ニ於ケル通常爲
替ト異ナルコトナシ

郵便貯金沿革略

郵便貯金ハ明治八年五月ノ創始ニ係リ其第一着トシテ東京ニ拾八
ヶ所横濱ニ壹ヶ所ノ貯金預所ヲ公開シタルヲ始メトシ全年ノ終リ
ニ於テハ貯金預所貳拾貳ヶ所預ケ人員千八百四拾參人ナリキ元來
貯金ノ事タル全ク新事業ニ屬スルヨリ或ハ勸誘書ヲ頒布シ或ハ地
方官ニ囑託シテ一般ニ告諭スル等頻リニ獎勵ヲ努メ又各地ニ貯金
預所ヲ開設シテ專ラ預ケ人ニ利便ヲ與ヘタルヨリ次第ニ預ケ人ヲ
増加シ來リテ明治十七年ニハ預所壹千四百六拾九預ケ人員拾四萬
壹千貳百貳人預金總額五百貳拾六萬圓餘ヲ有スルニ至レリ而シテ
明治十七年ノ交ニ迨ヒ世上經濟上ノ變動ニ因リ朝野大ニ貯金ノ必

要ヲ感シ貯金預所開設ノ論頗ル喧シカリシヨリ明治十八年中前年來ノ議ヲ實行シ一時ニ參千有餘ノ貯金預所ヲ開設シ尙進ンテ全國郵便局中貯金ヲ取扱ハサルモノナキニ至ラシムルノ計畫ナリシモ之ヲ實際ニ試ムルニ及ンテ斯ル多數ノ取扱局ヲ設ケ多額ノ費用ヲ投スルモ實際之ニ對スルノ効益ナキヲ知リタルト且經費ノ許サハルトニ依リ翌十九年ニハ右開設局中不要ト認ムルモノ壹千餘ケ所ヲ廢停シタリ然ルモ本業ハ明治十八年ノ擴張以來着々進歩ノ實跡ヲ顯ハシ二十四年末ニ於テハ^{下ノ統計ノ部ニ掲グル如ク}預ケ人員八拾四萬人預金總額貳千拾六萬圓ヲ有スルニ至レリ

貯金ニ關スル法規ハ創業以來幾多ノ變遷アリテ現行ハ二十四年一月ヨリ施行スル所ノ郵便貯金條例全施行細則ナリトス

貯金預拂

- 一貯金ハ一人一日ノ預ケ入ヲ拾錢以上五拾圓以下トシ積年ノ預金ハ五百圓ヲ以テ制限トス
- 一貯金ハ郵便局及貯金預所ニ於テ之ヲ預リ貯金通帳ニ其預入金ヲ登記シ以テ預リノ証トス
- 一貯金ニハ一ケ年四步貳厘ノ割合ヲ以テ利子ヲ付シ其利子ハ毎年三月末日ヲ區切り計算シテ之ヲ元金ニ組入レ更ニ他ノ預入元金ト全様ニ利子ヲ付ス
- 一貯金ハ預ケ人ノ請求ニ依リ何時ニテモ全部又ハ幾分ノ拂戻ヲ爲ス拂戻ハ東京及大坂赤間關ノ三ヶ所ニ設ケアル郵便爲替貯金管理所又ハ全支所ニ於テ拂戻證書ヲ發行シ預ケ人ノ指定スル局所ニテ拂渡スヲ本則トシ又預ケ人ノ要求ニ依リ金高拾圓以内ハ預ケ入ノ局所ニテ即時拂ヲ爲ス

一 貯金預ケ人ハ一冊ノ通帳ニテ全國何レノ地ニテモ預ケ入又ハ拂戻ヲ爲シ得ルモノトス

一五拾圓以上ノ貯金ヲ有スル預ケ人ハ其貯金ヲ以テ整理公債証書無記ノ購入ヲ請求スルヲ得公債証書ハ時ノ相場ヲ以テ購入シ管理所ノ責任ヲ以テ之ヲ保管シ保管中ノ利子ハ管理所ニ於テ之ヲ受取り貯金ニ生シタル利子ノ如ク之ヲ元金ニ組入ル、モノトス積年ノ預金制限ニ超過シ預ケ人制限以内ニ引直サ、ルトキハ預ケ人ノ請求ヲ俟タス其貯金ノ内ヲ以テ額面五拾圓ノ公債証書壹枚ヲ購入スルモノトス
保管ニ係ル公債証書ハ何時ニテモ預ケ人ノ請求ニ應シテ其下渡ヲ爲スモノトス

爲替貯金ヲ取扱フ局所

總數貳千九百參ヶ所 廿五年六月末日現在

- 一 一等郵便電信局郵便局 四拾九ヶ所
 - 二 支局 貳拾六ヶ所
 - 三 二等郵便電信局郵便局 拾八ヶ所
 - 四 三等郵便電信局郵便局 爲替貯金ヲ取扱ハサルモノヲ除ク 貳千五百四拾ヶ所
- 内
- 一 爲替貯金ヲ併テ取扱フ局 貳千百七ヶ所
 - 一 貯金ヲ取扱フ局 四百參拾參ヶ所
 - 五 郵便爲替取扱所 總テ貯金預所ヲ兼攝ス 參拾貳ヶ所
 - 六 郵便貯金預所 貯金ノ預リ方ノミヲ取扱ヒ拂戻ヲ取扱ハズ 貳百參拾八ヶ所

統計

爲替ノ業務ハ近年其取扱局ヲ増加シタルト共ニ著シク其口數ヲ増加シ二十四年中ノ實數振出口數貳百五拾萬振出金額千九百八拾萬

圓爲替料額拾六萬七千圓ナリ

十

貯金既往五六年間現在金高ニ大ナル異動ナキモ預ケ人ハ漸次増加シ二十四年末ノ概數預ケ人員八拾四萬人現在殘高貳千拾五萬圓ニシテ二十四年中ノ預拂取扱度數ハ貳百四拾五萬ナリ
別紙添付スル所ノ統計ハ只事業ノ概況ヲ示スニ止マリ素ヨリ詳細ヲ得タルモノニアラス尙客年十一月當省ニ於テ刊行シタル郵政一覽ヲ參看セラレンコトヲ望ム

目次

- 第一 内國郵便爲替累年調
- 第二 内國郵便爲替受拂府縣別表
- 第三 外國郵便爲替累年調
- 第四 郵便貯金預入現在累年調
- 第五 郵便貯金預入現在府縣別表
- 第六 郵便貯金預拂府縣別表
- 第七 郵便貯金預ケ人預金額區別表

(第二) 内國郵便爲替累年調

年次	振出額		爲替一度ニ對スル平均金額	爲人口千人ニ付振出度數	
	取扱局所數	証書枚數			
十七年	八八六	七〇四、三六五	六、八五〇、九七六	九、七二	一、八八〇
十六年	八八四	六六三、三五三	七、六五〇、四九九	一一、五三	一、七九二
十五年	八一三	六三〇、七一三	九、一八八、二六二	一四、五六	一、七一一
十四年	六七八	四八九、五六八	七、六五五、二〇一	一五、六三	一、三四六
十三年	六一九	三五〇、四八三	五、二五〇、四〇四	一四、九八	九、七五
十二年	四五八	二七五、一六二	四、一四〇、三〇九	一五、〇四	七、六九
十一年	三七〇	二二三、〇七七	三、三三三、七八二	一四、八九	六、二三
十年	三〇九	二〇二、六二四	二、六九二、六七九	一三、二八	五、九〇
九年	三〇九	二五七、四四三	五、一八〇、二二二	二〇、二二	七、四九
八年	二二三	一一五、七〇三	二、二二三、二四五	一八、三四	三、四〇

年次	取扱局所數	振出		爲替一度ニ對スル平均金額	爲替振出度數
		証書枚數	金額		
十八年	八八六	八三三、三〇五	七、一〇、五六九	八、五三	二、一〇〇
十九年	九四五	一、二三七、九五〇	八、九三二、九九六	七、二二	三三、一四
二十年	九四六	一、四四一、三六三	一〇、九二九、四九九	七、五八	三六、八九
二十一年	一、〇一四	一、六五五、二六一	一二、七八二、九四二	七、七二	四一、七九
二十二年	一、〇一五	一、八一九、二五一	一三、九五七、六四五	七、六七	四五、三九
二十三年	一、五九九	二、二二三、九〇九	一六、五二五、九〇五	七、七七	五二、五〇
二十四年	一、九二八	二、五〇五、二二〇	一九、七九三、四七二	七、九〇	六一、六八

備考
 本表中明治十六十七兩年間各事項ノ計數俄カニ降下シタルハ本事業ノ短縮ヲ示シタルニアラス全十六年三月迄振替爲替(按替爲替トハ郵便事業上送金ヲ要スルシテ爲替ヲ爲スモノナレハ通常)ノ計數ヲ合セテ算出シ翌四月ヨリハ之ヲ除却計算爲替ニハ關係ヲ有セサルナリ)ノ計數ヲ合セテ算出シ翌四月ヨリハ之ヲ除却計算シタルニヨリ此有様ヲ呈シタルモノナリ

(第二) 内國郵便爲替受拂府縣別表 明治廿四年中

府縣	取扱局所數	振出		拂渡		人口千人ニ付爲替振出數爲替拂渡數	
		証書枚數	金額	証書枚數	金額		
北海道	五一	一三〇、三三九	一、三三三、四三三	五九、五七二	六六六、八四二	四、四三〇、八	二〇、二八二
東京	四一	一、六五、六九九	一、一五九、〇一一	七〇八、三三三	三、九一五、七八七	一、四四、五〇	六一、七七七
京都	四四	四九〇、二六六	三、三三三、三六二	一一、一〇、三三	八、一六七、一四	五、五七三	一一、六四一
大阪	三八	七、一八、八二八	五、三三八、六一〇	一、五九、六九六	一、三二五、七四四	五、九二八	一、三一、八〇
神奈川	四〇	七三、一九七	五、一九、五五九	五、二、三四五	三、五〇、七七八	七、九八三	五、七〇九
兵庫	七二	八八、七三五	六、六九、四〇四	五、八、二八六	四、三八、五四三	五、七、四三	三、七、七二
長崎	三三	六〇、一五九	五、一五、〇八九	三、四、〇一一	三、〇六、五三五	八、〇、二四	四、五、三六
新潟	七八	八九、〇七三	七、一九、四六七	六、八、九三八	六、六五、四九六	五、一、一六	三、九、五九
埼玉	三六	三六、四七二	二、五七、八五六	二、二、八八二	一、六九、二二三	三、三、六六	二、一、一一
群馬	三六	四九、八四四	三、三三、一〇六	二、五、四一一	一、七七、二八五	七、一、八六	三、六、二四

府縣	所取振	證書枚數		金額		人口千人二付
		振	出	振	渡	
應府縣	所取振	證書枚數	金額	證書枚數	金額	人口千人二付
千葉	五七	六三、一九六	四三、四一〇	四〇、六六三	三〇八、三三三	五二六〇
茨城	四五	五八、二〇三	四二、四三七	三九、九五六	三九七、八四八	五六四八
椽木	四二	五一、〇四一	三六、三五四	二六、六三八	二五一、三七八	七三三〇
奈良	三三	一九、三九〇	一、五四五	一四、四八〇	一三三、九八六	三八、五〇
三重	四五	四二、七七五	二八、九九〇	二八、九七五	二二五、〇一八	四、五七二
愛知	六〇	六一、八五〇	三九、九三〇	七六、四九九	五九、六八七	四、一八二
静岡	六五	六九、二二九	四九、一七二	四、五三三	三五、四九二	六、一九三
山梨	二五	二七、九九三	二、四七七	一、二一六	一〇、九九二	六〇、八八
滋賀	三四	三〇、五二〇	二、〇四五	二七、六六五	二四、二九九	四、六三
岐阜	三八	四八、五九九	三三、三六九	三一、七五〇	二、三七七	五、四六
長野	六一	七九、七一	六二、〇五九	三六、五九四	三一、九〇四	六九、四九

府縣	所取振	證書枚數		金額		人口千人二付
		振	出	振	渡	
宮城	三九	五九、六五九	四九、六五一〇	五〇、六六四	四二、四八二	七九、四六
福島	六六	七六、二四四	六二、六六四	四、九二五	三、四九〇	八〇、九四
巖手	四二	四五、三九四	三、八〇、六二七	二、九五七八	三、七九二	六六、九〇
青森	二九	四〇、八五二	三、五八〇	二、八九一	二、八五九	七、三四〇
山形	三六	四七、四三七	四〇、一四三七	二、八一四	二、六五四	六二、〇六
秋田	三九	六五、四一九	六、三二六〇	三、三三八〇	二、八一三	九二、九六
福井	三三	三一、九九八	二、五〇七	二、三三五	二、二〇五	五、一八三
石川	三三	三六、二二七	二、八〇七	四〇、三七五	三、六〇〇	四、六九四
富山	三〇	二九、九四三	二、五一一	三、九九五	五、七五一	三、八八六
鳥取	三三	二五、二〇六	一、八七九	一、五九〇	一、四八三	六、二二八
島根	四九	四〇、一〇三	三、一〇九	二、七六七	二、七八七	五、七〇四
岡山	五五	四七、二六九	三、三〇七	四二、五三四	三、四九八	四、三八一

府縣	取扱局	振出		拂渡		人口千人ニ付
		証書枚數	金額	証書枚數	金額	
廣 島	五六	七五、四一六	六二〇、六四七	六七、一三九	七二五、八七三	五六、四七
山 口	五〇	七〇、〇九九	五九〇、五五五	四九、八〇〇	五三三、二一一	七四、八四
和 歌 山	三二	二七、七八二	一九七、四五三	二五、一九六	三三四、二四六	四三、三八
德 島	二六	一七、七三二	一二五、五一七	二二、八三四	二七六、五三〇	二五、六五
香 川	二七	二四、〇六一	一七八、〇〇七	一九、五七九	一四三、九九〇	三五、四九
愛 媛	四〇	四五、七七〇	三三八、一八八	三三、二一一	二六三、八三六	四九、〇三
高 知	三五	三〇、七三二	二六六、二三	二一、六六一	一七六、一二四	五三、二七
福 岡	五二	八二、五二九	六一九、二六一	四六、九七八	三七八、五一一	六七、〇一
大 分	三七	四四、〇三二	三七、八九三	二八、六七八	二三五、〇九一	五五、一八
佐 賀	二三	三〇、一四四	二二二、五一一〇	一五、八八〇	一三二、八二五	五三、〇六
熊 本	四一	五八、二七九	五二八、九九五	四〇、八四四	三八二、三九四	五五、一三

府縣	取扱局	証書枚數	金額	証書枚數	金額	人口千人ニ付
宮 崎	二八	三〇、八九二	二五九、〇二七	一三、〇四七	一二五、一九八	七五、五二
鹿 兒 嶋	三八	三三、六四五	二六九、一一四	二九、六五一	二五四、七七二	三三、三一
沖 繩	三	四、一一二	三〇、八五六	八五七	九、三四三	一〇、一五
合 計	一九二三	二四八、六六四	一九、三三八、一五〇	二四九、七八二〇	一九七、三三、七七二	六一、四六

備考 在外國郵便局及布哇ノ爲替ヲ算入セヌ又圓以下ヲ切捨テタルヲ以テ第一表

ノ全國總計トハ符合セヌ

比較ニ用ヒタル人口ハ明治二十三年十二月三十一日調ノ計數ニ據レリ

(第三) 外國郵便爲替累年調

年次	振出		拂渡		振出証書一枚平均金額	拂渡証書一枚平均金額
	証書枚數	金額	証書枚數	金額		
十三年	七一	一、二二四	四五	七四四	一五、八三	一六、五三
十四年	二二九	一、八九三	四一	一〇七〇	一四、六七	二六、〇九
十五年	三二六	五、五六九	一〇八	二、二七九	一七、六二	二一、一〇
十六年	三六四	五、八七四	一三三	二、五一四	一六、一三	一八、九〇
十七年	四四六	八、八九六	二〇一	四、八九一	一九、九四	二四、三三
十八年	九〇三	一九、〇九四	三三八	八、四五七	二一、二四	二六、五九
十九年	一、四七九	三、四七九六	五七九	一、五七五	三三、五二	二六、三〇
二十年	一、八九五	五、〇四三〇	八四九	二、二〇七八	二六、六一	二六、〇〇
二十一年	二、〇五二	五、五九〇七	九五〇	二、四八九四	二七、二四	二六、三〇
二十二年	二、二二六	六、三、五五一	一、二五〇	三、四七五三	二八、六七	二七、八〇

二十三年	二、七六〇	七、九〇九九	一、九七二	六、三、三三〇	二八、六五	三三、一〇
二十四年	二、四六九	六、五、五四〇	二、七二五	一、〇〇、二五四	二六、五四	三六、七九

(第四) 郵便貯金預入現在累年調

年次	預局所數	人員		現在額	平均一人ノ預入現在高	人口千人ニ付預人員
		年	末			
八年	三三	一八四三	一五、三三四	八、二六	〇、〇五	八、二六
九年	八九	四、四四二	四一、八四五	九、四三	〇、一三	〇、一三
十年	一七五	五、七六一	一〇〇、一三八	一七、三八	〇、一六	〇、一六
十一年	四〇五	一四、一三七	二八六、二九〇	二〇、三五	〇、三九	〇、三九
十二年	六五二	二六、四七三	四九四、一五	一八、六六	〇、七三	〇、七三
十三年	八〇	三六、二二六	六六二、〇九一	一八、三三	〇、九九	〇、九九
十四年	一、〇一六	三八、九七四	八二一、九三八	二一、〇八	一、〇六	一、〇六
十五年	一、三三九	四六、二二一	一、〇五八、二三四	二二、八九	一、二四	一、二四
十六年	一、四六八	八七、〇一四	二、二九八、五〇二	二六、四一	一、三三	一、三三
十七年	一、四六九	一四一、二〇三	五、二六〇、四八四	三七、二五	一、三三	一、三三

十八年	四、三三八	二九三、二九七	九、五〇、二五四	三〇、八五	七、六八
十九年	三、一一〇	四九〇、三三七	一、五四六、二〇、五三	三、三五	二、七三
二十年	三、〇六七	五六八、八四九	一、八二二、二八二	三、一〇	一、四五
二十一年	三、〇七一	六六五、八三三	一九七五、八四二	二九、六七	一、六八一
二十二年	三、〇三三	七六二、八六九	二〇、四四一、三五四	二六、七九	一、九〇三
二十三年	二、八〇四	七九七、四八六	一九五二、四八四	二四、四七	一、九七一
二十四年	二、八四〇	八四三、三三〇	二〇、一四九、八四八	二三、八九	二、〇七六

(第五)

郵便貯金預入現在府縣別表

二十五年三月三十一日調

府縣	預局所數	現		貯金預ケ人一人ノ預ケ金高	人口千人ニ付貯金預ケ人員
		人	員		
北海道	五八	一〇、三、四四	三、四、二六六	三、三、二八一	三五、二一八
東京	八四	七、二、三三三	四、三、八、九〇一	六〇、〇六七	六二、九九九
京都	九一	三、八、二九九	一、二、〇、二一八	三一、三六四	四三、三六七
大阪	九八	四、六、六四四	一、五、八、八〇四	三、四、〇、四四五	三八、四八九
神奈川	四五	一、三、二七八	五、二、三三八	三九、三三八	一四、四八八
兵庫	一七	三、一、八九五	六、五、一、〇二八	二〇、四一一	二〇、六四四
長崎	五七	七、三、八四四	二、一、五、三〇三	二九、一五八	九、八四四
新潟	一一九	三、一、〇、七三四	六、四、二、七〇八	二〇、六八三	一七、八四四
埼玉	五〇	一、四、〇、一八一	三、九、〇、七三三	二七、七四八	二二、九九九
群馬	五一	一、一、四、六三二	二、二、八、八〇四	一九、〇八九	一六、五三三

府縣	預局所數	現	員	貯金預ケ人一人ノ預ケ金高	人口千人ニ付貯金預ケ人員
千葉	八一	二、五、三、三二二	三、五、七、六〇八	二二、三、三四四	二二、七四四
茨城	六七	八、七、七二〇	二、〇、〇、五〇六	二二、九九三	八、四四六
栃木	五四	九、四、三三一	二、五、七、一四〇	二七、二六五	一三、五五四
奈良	五六	一、六、一、九三二	三、一、六、四九四	一九、五四六	三三、一五
三重	六五	四、一、七、七七〇	四、三、四、六〇三	一〇、四、四〇八	四四、六四
愛知	九七	四、六、〇〇七	一、六、二、八、〇六七	三五、三八七	三三、一一一
静岡	八二	一、七、七、七三三	二、一、七、〇、三三七	二二、三三六	一六、一一二
山梨	三四	一、〇、六、三三五	九、八、三、三九	九、三三七	二二、一三三
滋賀	四一	二、四、四、八七七	五、〇、九、三一一〇	二〇、七九六	三五、八一一
岐阜	六五	一、六、四、一四四	四、八、一、三、八四四	二九、三三七	一七、三三八
長野	七一	一、九、八、四四〇	三、九、四、四四三	一九、八八五	一七、二二九
宮城	五九	九、〇、八八	一、九、三、六七八	二二、三三二	二二、一〇〇

府縣	預局所數	現		貯金預ケ人 人口千人ニ付
		員	金	
廳府縣	八二	一六四八五	一八九、六一九	一、五〇二
福嶋	八二	一六四八五	一八九、六一九	一、五〇二
巖手	四八	六、三六四	一〇二、一九〇	一六、〇五七
青森	三九	六、一二七	一四〇、一六五	三三、八七六
山形	六〇	一一、四一一	二二五、一四九	一八、七八五
秋田	五四	一三、三三九	一七三、八六六	二五、〇三四
福井	三七	一四、三三三	五〇三、一四四	三五、一三五
石川	四三	一九、六六七	三四二、七七五	一七、四二八
富山	三七	一七、九三七	二二六、五七九	一三、一九七
鳥取	三〇	七、三三七	九九、六一九	一三、七八四
島根	七一	三三、三五六	三三九、九九三	一〇、〇四二
岡山	七九	二五、五六四	三五六、六六二	一三、九五二

府縣	預局所數	現		貯金預ケ人 人口千人ニ付
		員	金	
廣嶋	九七	三三、七一一	四三三、四七五	一三、二五一
山口	七三	二五、三三一	六二〇、七九〇	二四、四九七
和歌山	五二	一〇、二六九	二九、九二二	二九、一三六
徳嶋	三七	九、三八八	二二〇、四八二	二二、四八五
香川	三五	一〇、九二九	二五九、八七二	二二、七七八
愛媛	五四	一四、六四八	二八五、四五〇	一九、四八七
高知	五四	七、三三八	一四九、二九二	二〇、六二六
福岡	七二	二八、八三三	三四五、四〇三	一一、九八三
大分	五二	二四、〇八四	二二一、九三三	八、七九九
佐賀	三三	四、一九六	七〇、二六七	一六、七四六
熊本	七一	九、六八一	一九三、一一〇	一九、九四七
宮崎	四二	七、〇二九	一〇三、二五〇	一四、七三七

應府縣	預局所數	現員		貯金預ケ人一人ノ預ケ金高	貯金預ケ人員
		人	金		
鹿兒嶋	六三	六五三八人	一八一、三〇四	二七、七七三	六、四六
沖繩	四	四〇一	三九、一八三	九七、七一三	〇、九八
合計	二、八五九	八七六、三三三	二一、三二七、九三七	二四、三三六	二一、六六

備考

在外國郵便局及布哇ノ貯金ヲ算入セズ又圓以下ヲ切捨タルヲ以テ第四表ノ全國總計トハ符合セズ

比較ニ用ヒタル人口ハ明治二十三年十二月三十一日調ノ計數ニ據レリ

(第六) 郵便貯金預拂府縣別表

明治廿四年中

應府縣	預局所數	預入度		預入金		現在預員	一ケ年中預ケ人一人ニ付預入度數	預入一度ノ平均金額
		預入	拂戻	預入	拂戻			
北海道	五四	二八〇〇五	四八二九	一七九五八五	一六八、六五七	二〇三四四人	二、七	四、四二
東京	八四	二二九、五〇九	六一、七〇五	二、三六八、五〇三	二、三二〇、三八五	七二、二三三	三、三	九、八八八
京都	九一	一〇七、一九三	一六、四五八	六、一八九、四四四	四九二、六一四	三八、二九九	二、七	五、七七四
大阪	九八	一五七、一〇二	三三、〇二〇	八、三九、四三〇	一、〇〇一、七三四	四六、六四四	三、三	五、二七九
神奈川	四四	三六、八〇一	八、二六七	二、九一、二六三	二、六七、五〇八	二、三二七八	二、七	七、九一四
兵庫	二一六	六八、七六五	一三、五七五	三、三三、四九四	三、五四、〇二四	三、一八九五	二、一	四、八四九
長崎	五七	二七、〇二一	三、九五九	一、二七、七八四	一、一八、九九〇	七、三八四	三、六	四、七二九
新潟	一一九	八四、一二五	九、二五九	三、〇四、四三三	二、五〇、六五四	三、〇七四	二、七	三、六一九
埼玉	五〇	四二、二七四	五、三四四	二、二四、一八〇	一、八二、七七二	一、四、〇八一	三、〇	五、三〇三
群馬	五一	三四、九一六	五、一一八	一、三三、五五九	一一九、五八〇	一一、四六三	三、〇	三、七六七

府縣	預局所數	預入度	拂入度	預入金	拂入額	現在預員	ケケ年中預入一人ニ付預入度數	預入一度ノ平均金額
廳府縣	七九	五七、八七四	六、七九六	一九八、二一〇	一六三、七二九	一五、三二二	三、七	三、四三三
千葉	六六	三三、八二六	三、三三二	九八、二五四	九〇、四八〇	八、七二〇	三、八	二、九〇四
茨城	五四	三〇、〇五三	四、〇七七	二九、三七二	二九、七五四	九、四三一	三、一	四、三〇四
椛木	五六	三七、八八〇	五、〇三三	一五、七三〇	一三六、八八七	一六、一九二	二、三	四、一五二
奈良	六五	三五、八八七	六、八五四	一七、四〇三	一六五、六九六	四、七七一	〇、八	四、八四八
三重	九六	一〇六、四〇六	一七、〇三六	六八、四三三	五八、八三四	四六、〇〇七	二、三	六、四三一
愛知	八一	四九、九七〇	六、二七一	一一、三四一	一一、三〇四	一七、七三七	二、八	二、二六九
靜岡	三三	一九、八九九	四、〇〇四	五〇、三五二	五八、八一六	一〇、六三五	一、八	二、五三〇
山梨	四一	三七、〇四五	六、六五二	三三、八七四	一六〇、一八四	二四、四八七	二、五	五、九六二
滋賀	六五	三〇、八三一	三、三三六	一九〇、三二四	一四八、一九五	一六、四一四	一、八	六、一七二
岐阜	七一	四八、〇二〇	七、七二八	一八、七九四	一九八、三九六	一九、八四〇	二、四	三、八〇六

十八

府縣	預局所數	預入度	拂入度	預入金	拂入額	現在預員	ケケ年中預入一人ニ付預入度數	預入一度ノ平均金額
宮城	五八	三三、六六六	五、三六三	一〇三、八八二	一一六、一九一	九〇、八八	三、八	二、九九六
福島	八二	三七、七五七	五、七九四	九八、八一六	一一、一九二	一六、四八五	二、二	二、六一七
巖手	四七	二七、一一八	二、五二六	五八、二七三	五三、四六一	六、三三四	四、二	二、一四八
青森	三九	一九、三三六	二、八〇七	六九、一八一	八五、一五三	六、一二七	三、一	三、五七七
山形	六〇	三三、二三四	四、一五八	一〇九、一〇一	九六、一七三	二二、四一一	二、五	三、三八四
秋田	五四	三三、六六九	三、六一一	九四、五三三	八四、二九七	二二、三三九	二、五	二、八〇七
福島	三七	三一、八六六	五、〇八四	二二〇、〇六三	一九八、四四八	一四、七三三	二、二	七、二一九
石川	四三	四四、二四八	六、七〇六	一四七、二三八	一六七、六一七	一九、六六七	二、二	三、三三七
富山	三七	二九、七〇一	四、八五七	九八、七九一	一一七、五八七	一七、九二七	一、六	三、三三六
鳥取	三〇	一八、九七四	二、二七一	四九、七六二	四〇、二九九	七、三三七	二、六	二、六三二
島根	七一	五七、四九九	八、九九一	一五五、二二三	一三四、三八七	三三、三五六	二、七	二、六九九
岡山	七九	五四、一〇七	八、一八〇	一八五、一三三	一六七、九九四	二五、五六四	二、一	三、四二一

十九

府縣	預局所數	度		預入額	現任員	一ケ年中預付預入度數	預入一度ノ平均金額
		預入	拂戻				
廣 嶋	九七	七六、六六六	一〇、五四二	二四二、九九八	三三、七一	三、三	三、六九
山 口	七三	五〇、八五〇	一三、八三九	三四一、五〇七	二五、三四一	二、〇	六、七一五
和 歌 山	五〇	二九、九五六	四、二六五	一四六、七八一	一〇、二六九	三、十	四、八九九
德 嶋	三十七	二九、〇四〇	四、六六二	一三三、七二四	九、三八八	三、六	四、五七〇
香 川	三十四	三五、五三二	四、七二一	一四四、九五〇	一〇、九二九	三、二	四、一〇七
愛 媛	五十四	三七、六八七	五、四四二	一一七、〇四七	一四、六四九	二、五	三、一〇五
高 知	五三	二二、〇六九	三、一八一	七三、九五〇	七、三三八	三、一	三、二〇五
福 岡	七二	六八、七三四	一一、五六七	二二五、六八三	二八、八三三	二、三	三、一三七
大 分	五二	三三、六八六	六、八二七	九四、九二一	二四、〇八四	一、二	二、七九九
佐 賀	三三	一四、六七五	二、一七九	四三、九二八	四、一九六	三、四	二、九九三
熊 本	七〇	三六、八一四	五、四三三	一一三、〇九九	九、六八一	三、八	三、〇七二

府縣	預局所數	預入	拂戻	預入額	現任員	一ケ年中預付預入度數	預入一度ノ平均金額
宮 崎	四二	一〇、五〇六	一、九八三	五〇、一五二	七、〇二九	一、四	四、七七三
鹿 兒 嶋	五九	二二、二二三	三、九二九	七六、七二五	六、五二八	三、五	三、三〇四
沖 繩	三	一、四九七	二一九	一四、一〇四	四〇	三、七	九、四二二
合 計	二、八三五	二二〇、六四九	三七、八二五	一〇、八一七、三四〇	八七九、三八三	二、五	四、九〇二

備考 在外國郵便局及布哇ノ貯金ヲ算入セス又圓以下ヲ切捨テタルヲ以テ第四表ノ全國總計トハ符合セス
表中記入ノ郵便貯金現在預人員ハ明治廿五年三月卅一日ノ調査ニ依レリ

(第七) 郵便貯金預ケ人預金額區別表 明治廿四年三月卅一日調

金高別	人	員	比	較
貳圓未滿		三六五、三〇〇		四四、九〇
五圓未滿		一一五、五七二		一四、二一
拾圓未滿		八四、一三〇		一〇、三四
六拾圓未滿		一七四、四五五		二一、四四
百圓未滿		二六、七六四		三、二九
三百圓未滿		三六、二〇四		四、四五
五百圓未滿		七、九七七		〇、九六
五百圓以上		三、三一九		〇、四一
計		八一三、七二一		一〇〇、〇〇

表中五百圓以上ノ員數中四人ハ五千圓以上二人ハ壹萬圓以上ノ預ケ人ナリ

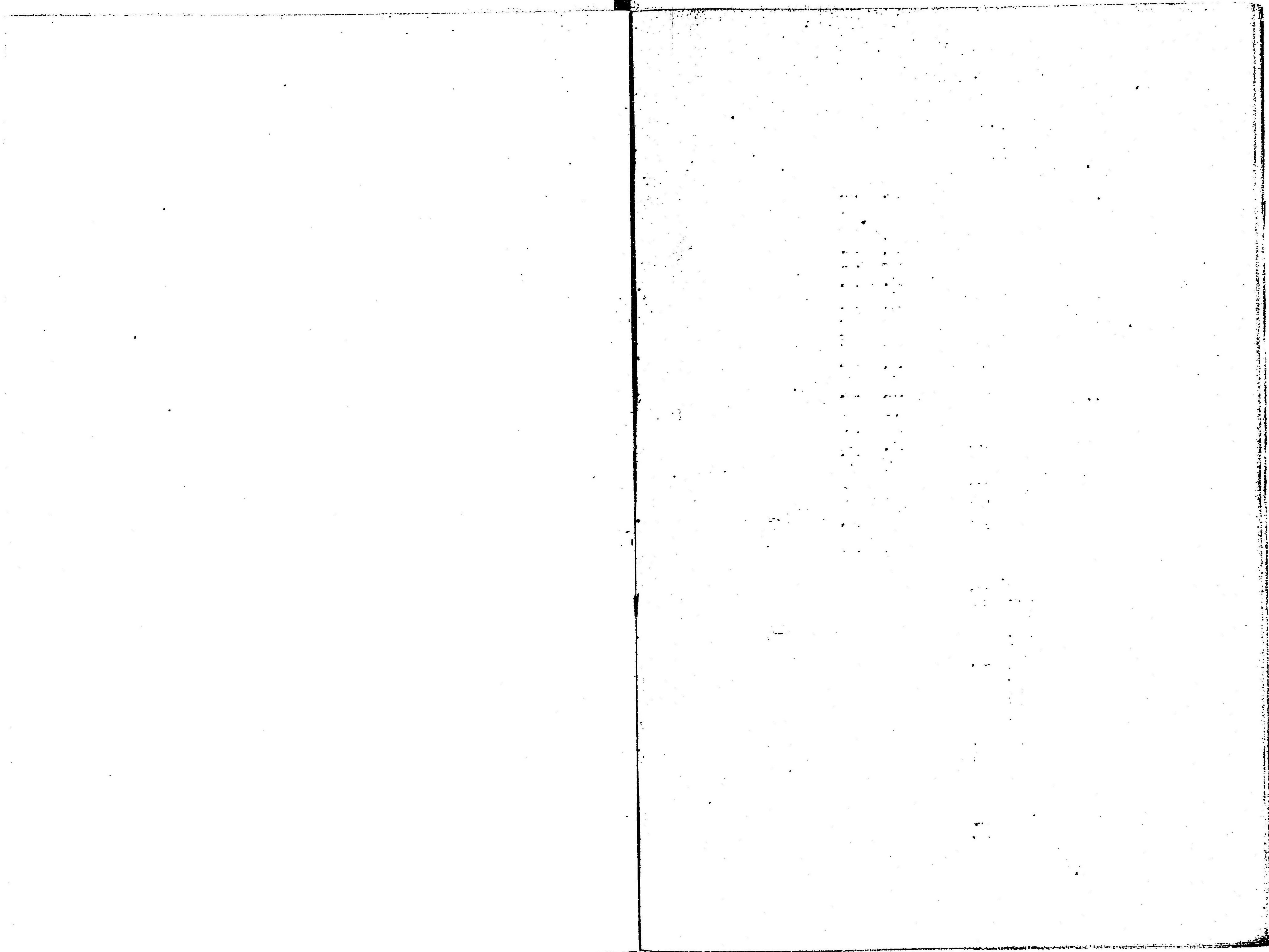
遞 信 省

明治二十五年十一月十日印刷

明治二十五年十一月十四日出版

印刷者 宮 下 昌 之

東京市赤坂區田町七丁目
三番地



43
155

