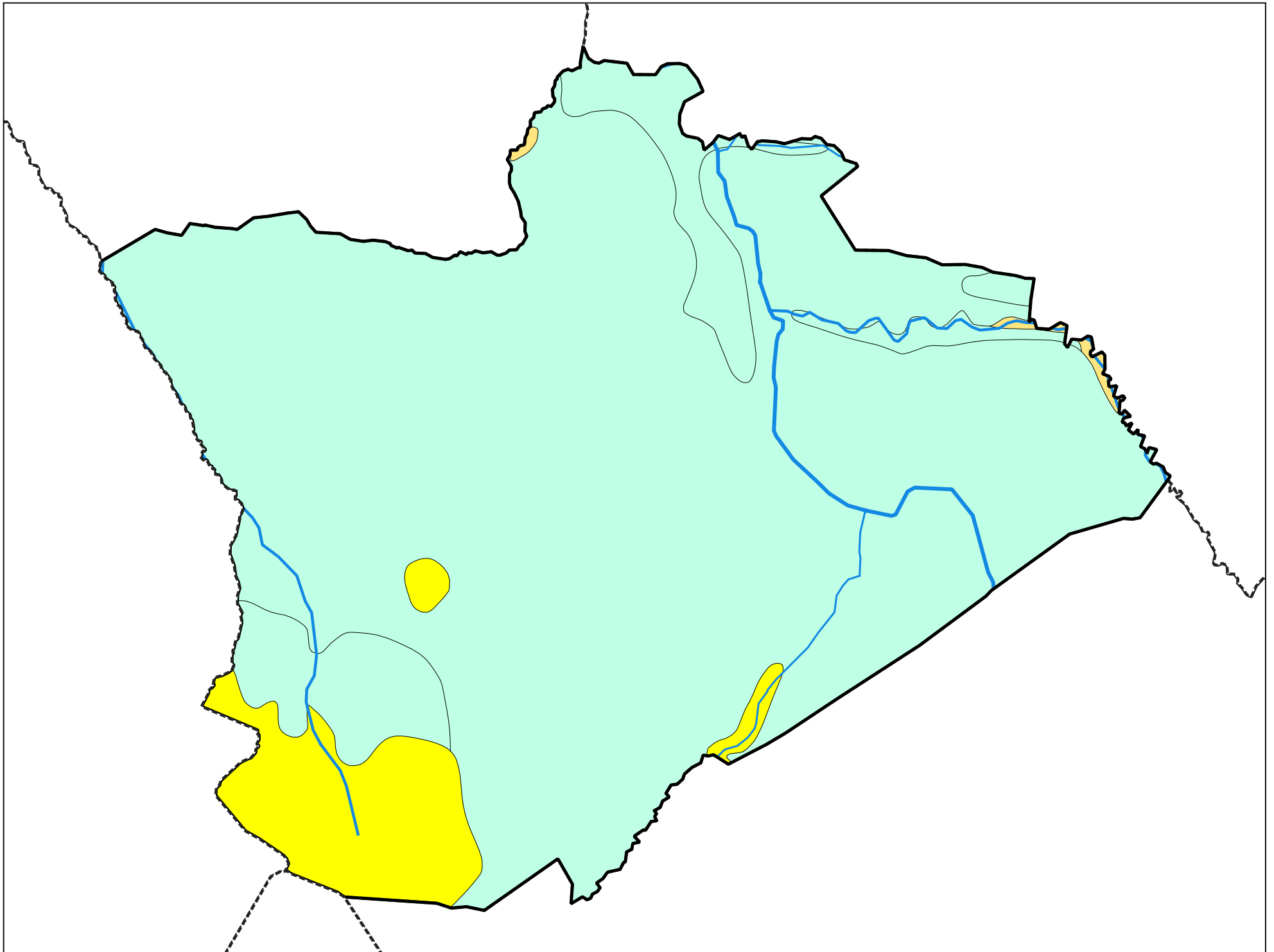



Carte géologique des sols de la commune de Mésigny




Légende de la carte géologique de la commune de Mésigny

 Gy, Dépôts glaciaires (moraines) anciens (argiles, sables, galets, cailloux, blocs), localement à argiles dominantes - Würm à post-Würm - 35

 GyC, Dépôts morainiques caillouteux, conglomérats et graviers de progression - Würm à post-Würm - 36

 m2-4, Molasse gréseuse, glauconieuse et séries marneuses intercalées, molasse sableuse à lentilles marneuses et ligniteuses (Helvétien), grès molassiques verts ou ocres et conglomérats (base) (Burdigalien) - Burdigalien à Helvétien - 62

 g2-m, Molasses des synclinaux du Jura, molasse argileuse et gréseuse du bassin de Genève - Oligocène sup. à Miocène - 64