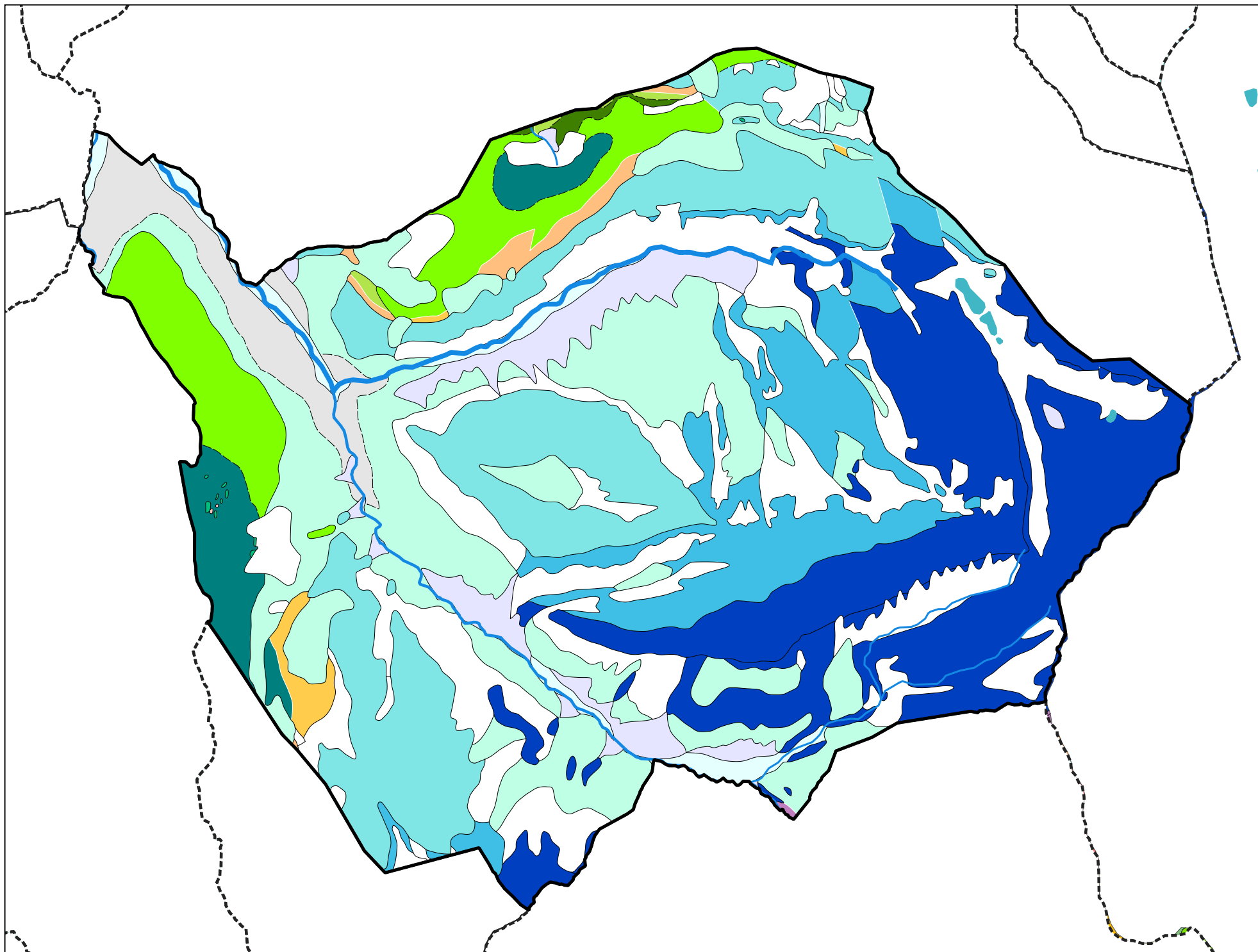


Carte géologique des sols de la commune de Morzine



Légende de la carte géologique de la commune de Morzine

- T, Tourbières - 8
- SM, Glissements de terrain indifférenciés (terrains glissés en masse ou en coulées, stabilisés) - 10
- E, Eboulis, éboulis ruisselés, éboulis à gros blocs, éboulis stabilisés anciens, écroulements à très gros blocs, éboulements en masse, colluvions à gros blocs - 12
- Fz, Alluvions récentes de fond de vallées: sables et graviers - 19
- FJz, Cônes de déjection ou d'épandage (vifs ou stabilisés) - post-Würm - 28
- Gy, Dépôts glaciaires (moraines) anciens (argiles, sables, galets, cailloux, blocs), localement à argiles dominantes - Würm à post-Würm - 35
- GLy, Dépôts glaciolacustres indifférenciés - Würm indifférencié - 41
- j5-cF, Séries "des Perrières" et "de la pointe de Chéry" (partie inf. de la Nappe des Gets): séries gréseuses (Crétacé sup.) - série schisteuse (Crétacé moy.-sup.) - série à calcaires fins (Jurassique sup. à Crétacé inf.) - Jurassique sup. à Crétacé sup. - 234
- ãG, Séries des Perrières (avec olistolites) et de la pointe de Chéry (partie inférieure de la Nappe des Gets) : roches de nature granitique - Paléozoïque? - 235
- âG, Séries des Perrières (avec olistolites) et de la pointe de Chéry (partie inférieure de la Nappe des Gets) : roches de nature ophiolitique - (Jurassique sup. à Crétacé sup.?) - 236
- c2-5c, Flysch schisto-gréseux à rares conglomérats et olistolites (Série de Coicon, Nappe de la Simme) - Turonien à Campanien sup. ("Sénonien") - 238
- cFH, Flysch à Helminthoïdes (Senonien), flysch grésocalcaire ("poudingues de Colérin") (Série du Biot, Nappe des Dranses) à argilites bariolées à sa base (Coniacien - Santonien), Flysch à Helminthoïdes (Nappe de la Simme s.l.) - Crétacé sup. - 240
- nF, Schistes argilo-siliceux bariolés (base de la série) (Albien) et grès grossiers, massifs (sommet de la série) (Age inconnu), (Série du Fouyet, Nappe de la Simme) - Albien - 241
- eFB(p), "Série à quartzites": alternances de grès quartzitiques et/ou glauconieux, microbrèches, calcaires, schistes gréseux (Nappe de la Brèche), Flysch (Nappe de la Brèche) (Paléocène) - Mésocrétacé réuni au Complexe chaotique tertiaire - 242
- j5b-7(3), Brèche supérieure: alternances de brèches à éléments dolomitiques et de calcaires (Nappe de la Brèche), calcaires à silixites - Kimméridgien ("Séquanien") à Tithonien ("Portlandien") - Néocomien p.p. - 244
- j4-5b(2), Schistes ardoisiers (Nappe de la Brèche) - Callovien à Oxfordien moy. ("Argovien") - 245
- l4-j4(2), Brèche inférieure: brèche à éléments dominants calcaréo-dolomitiques (Nappe de la Brèche) et passage au faciès frontal - Lias sup. à Dogger - 248
- l2-4(2), Schistes inférieurs: schistes calcaires gris ou marneux - Calcaires massifs, spathiques (en barres, surtout à la base de la série) (Nappe de la Brèche) - Lias moy. à sup. - 249
- t5-7(1), Dolomies et cargneules (cargneules forme une semelle en position basale) (Nappe de la Brèche) - Trias sup. - 252
- e2-6(2), Complexe chaotique: schistes à blocs (prépiémontais ou + internes, matrice paléocène) et quartzites mésocrétacées (Mélange sup. coiffant nappes de la Brèche). Facies à lentilles de couches rouges et "Brèche de Crot"- Paléocène sup. à Eocène moy. - 255
- j1-3, Lentilles de schistes et calcaires du Dogger, "type Arveyes": schistes argileux noirs micacés, schistes marneux et calcaires fins tachetés gris, grès grossiers micacés et turbiditiques au sein d'un flysch éocène à oligocène - Aalénien à Bathonien - 279