

長見聞録案紙

上

79

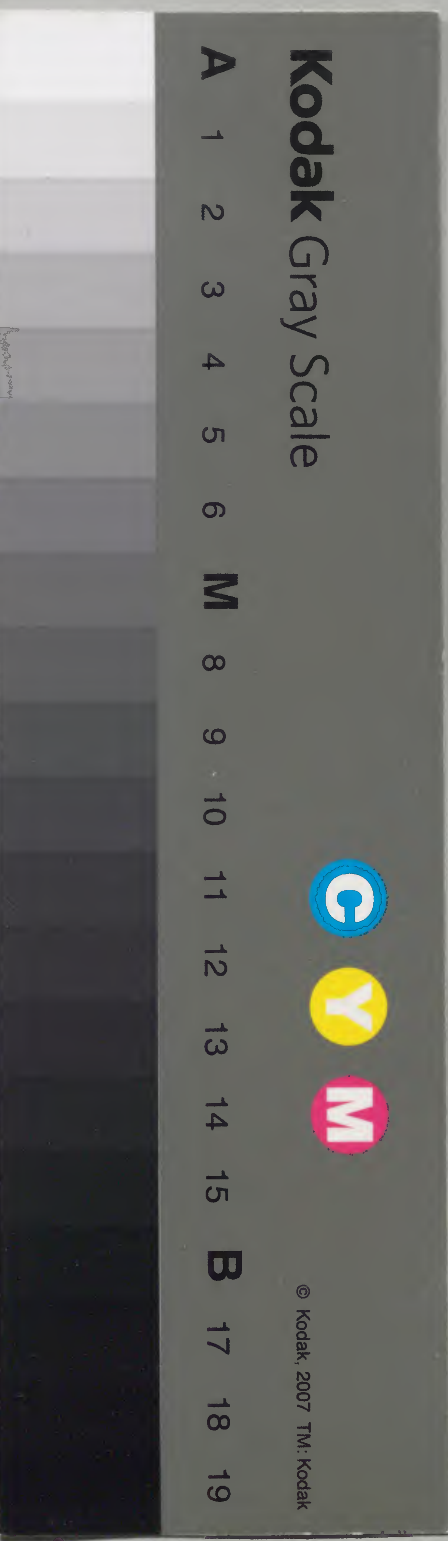
庫	文	閣	内
一五函	三三	二九	和書類
一四架	二冊	號	

135
閣

内閣文庫	
番號	和 33125
冊數	2 (1)
函號	150 79

和書
三三二二
號

共二



155

慶長六年

正月

元日

一肉府松田冬分依出例諸お仕せ

一清建款

此初子の日 紹包

此野山を分あすそて 昌比

當の着すむかすおき出く 玄仍

十五日

一肉府松依出例出候我手既出礼法お仕せ



一 鴻津龍伯修理依竹我宜姑錄泛去手和談之也說言維中上
心勇之科於今無上洛

二月

一 廿月井伴益少補也政將上別高橋城元十二賜江別仇和山
城元八戶田九門一西將江別大伴元五賜同玉勢田元三
是去田高強元三上津感之依而也本多中務大補也勝將總
一 別大友莊城元十賜勢別葉名城元十奧平貞佐吉信昌將
上別交高元二賜流別加納城元十本多忠後吉康重將上別
白井城元二賜三別是清城元五本多繼及助康俊將常
別等百城元三賜三別吉良元三松平与次郎後改家法將

一 武別八幡山元一賜三別吉南城元三松平九子元忠賴將武
別松山元二賜幸別濱松城元五松平三高後改定勝將
一 總別小南元三賜遠別魚川城元二松平大次郎吉羽守
一 忠政將總別久留里城元二賜遠別橫次元五酒井
一 河内吉幸忠將武別河城城元一賜上別既橋城元三同
一 太吉兼左史太世後改雅承元一將河越領内元二賜上及那波元一同
一 伎後吉忠利元一將河越領内元三賜讓別田中元一内友
一 三九赤門信成將是別垂山城賜讓別府中城元四天璽三希吉兼
一 康景賜讓別奧玉吉城元一大久保治太赤門忠佐將上總領
一 元二萬賜讓別沼津城元二本多内記太胡後改吉雲元一賜總別
石

大坂其城五万石志勝

三月

廿三日

一肉府根大坂城分伏見城江津移

廿四日

一中納言松秀彦大坂城分伏見城江津

廿七日

一中納言松秀彦津入洛

廿八日

一中納言松秀彦江大納言

廿九日

一大納言松秀彦津系内

一卜地吉辰

右吉辰童名福松辰是大納言松秀彦同腹之
市連枝也市之川辰由貴子

張仁信送

一大坂之秀松为在城之月

肉府根元不之在之吉辰

佐古

日月

十日

一大納言松秀彦伏見分江戸江津發駕

一付月大納言松秀彦會津江津勅在之用意之由雖五風

波依竹左系我宣上洛之舟本發沃 津目見

十五日

一依竹太系大吏伏見口必忌

一上枚 景勝任之

五月

一廿月上枚 景勝以使者任之之上洛之旨云上

一廿月保科淳忠 六月の不審 正幸卒去任別言幸城飲嫡子修理正光

後改 新下之

六月

廿八日

一何勢使中司正次大番改任 任守

一廿月松平周防与康重持武州寄西二万賜常別是石城飲石二万

一彦坂小刑部元正之故而依勤尚是去中焉忌八懐之依造管之身

一兼守竹吉勤肖神意依他之事及付依

廿八日 七月

朔日

一上枚景勝舍津分洛口爰是

廿四日

一上枚景勝伏見口必忌

廿五日

減之采沢之地

一上枚景勝依能舍津七萬石正百石正百上本信史取坂田取之内

一廿万石正下之

一蒲生殿三席秀坊 後改飛騨寺 元上無字如家 錫舍計六十万石 上枚回殿

九月

四日

一大納云 秀忠云 江戸江总沛

廿六日

一在江戸也 迎習等十三人 知坊 御殿

一伴在越前寺 正宗江 武別 久甚地 香場 以下

廿八日

一大納云 秀忠云 姫君 松平筑前守 姑十三重 大丸 利光 後 改利常 祀寺 利長 寺子

一 實加寺子 利常子 法嫁 沛 興 賀 別 江 入 佐 世 修 理 寺 渡 沛 興

一 廿月 板倉 四郎 太 惠 門 購置 後改 伴 繁 寺 加 後 甚 左 惠 門 京 教 不 可 代 張 佐 守

三月廿 不 可 代

十月

十二日

一 肉 府 板 伏 見 分 江 戶 江 沛 後 加 寺

十月

五日

一 肉 府 板 江 戶 江 沛 总

九日

一 肉 府 板 河 越 后 寺 寺 地 丈 分 恐 似 助 之 田 浦 和 道 佐 寺 寺 持

閏十一月

二日

一江戸之火事五々々

十二月

二日

十一日

一松平九郎右衛門死去 六十二歳 大番頭十二年余勤之

廿八日

一奥平大膳大夫家昌錫下世字如文城殿十万石備生也

一十一月 内裏御殿あり公方之有之取之京道に此あり

一蔵山石三子石出寄子等石出神位一万石出寄子神位高

兄弟萩原神祇大副兼雄毎月十八日音楽五々之神示五々之

一高野山学侶方以人方公事五々之本會上人奥山石田

本倉

相果山

相果山に文珠院を維為本倉之方子

内府根津前詰日本倉に於て 修付

一菱沼小大膳守子一々奥平平七後松平 檜津吉政を出資子に書讀知事

相渡守子を板井之隠居仕共五々之七夜下世守板右吉治

武別忍城殿守子小大膳守 修付以陰居公一々家来此是

本及依渡守子外方之に此殿成一周廻解之如之俄之

忍城御殿大寺之守存不目之用意以不之急之煩出家来此

斗生女守而忍之越之守子茂の古越之守不之在本後

後死去
一内府板位一位
勅許

芝長七^壬寅年

正月

元日

一正旦之儀如後例

一御進款

奥子入八寸糸袴ひろ一富比栴 絰巴

初袴とめよりそ袴 裳 昌比

妻比の曉ふくきさ 出く 玄仍

六日

一内府板位一位 勅許

十九日

一肉府振江戸分系於江津後等 此語次仔細語

廿二日

一羽家肥前吉利長江戸分系

一江戸 大納言換秀登江羽家肥前吉出仕是也肥前吉冥東江

下向 肉府振江戸分在取之内 此目見之仕名肉意中亦

一取上系之法大各冥東下向至用之由是而致 仕者亦

肉府振之由江戸肥前吉江津對面不致在

一去井志之布利勝錫下總臣小英川城飲一萬石

天保十二年

朔日

一井停坐於少捕也政卒去 在字十二江別 嫡子右平吉吏也勝三承督

一此修好去之年也政法合戦之元家 疾致貴生雖為平金

一此以故疾并發疾癱之成終未果

一強舍吉鶴忌八幡文津建立今日新初多之彦坂刑於元正

一此在江津之野也陳津上之之吉津之於之後

一此在江津也造管也 仕者

十四日

一肉府振伏見江津

一江戸羽家肥前吉江分伏見江津 肉府振江津目見

一 伴建奥陸古正宗本奥別之城郡新築城郭号仙臺

一 花井伴實石埭新築名友沼小大隈各肉府振出存知之意

一 友忍城治番仕方子孫可自誌 伝書

一 言本甚方奥門武別忍城治後古居誌 伝付同心平人合事

一 忍古志我本忍迹而甚方奥門知行碎整地頭下是志友

一 治小大隈忍之城跡所存來之先甚方奥門志出承之平方

一 不志城率去之延統嗣治斷終之付而也 以古奥平至毛維為貴子
後松平抄沖古改實

以奥平兵仙古方に志

三月

七日

一 肉府振之善善換出誕生出太房換出名在長祓夜之出守

是將後改
新定誌称

十三日

一 肉府振伏見分大坂古為年改出礼出所

十四日

一 肉府振大坂城古誌為入秀教所射敵

十五日

一 肉府振大坂分伏見古改所

四月

二日

一 甚款師結巴死去結巴正月二日甚款之教句

又此まきひくすへーまの初子る云仍

一 廿二日影毛くさり五其の空 結巴

一 廿三 長保ある今朝より空の音消て 昌琢

一 廿四 一 廿五 一 廿六 一 廿七 一 廿八 一 廿九 一 三十

追多る時

村多啼つるかこや名我成 昌比

一 廿九 一 三十 一 三十一 一 三十二 一 三十三 一 三十四 一 三十五 一 三十六 一 三十七 一 三十八 一 三十九 一 四十

十一日

一 臨津龍白 修程事久 多く此説云中と三身菩薩大隅友成

安堵く 津糸系下とく

廿八日

一 肉府松伏見分 津入洛

又月

朔日

一 肉府松 津糸内

二 糸田城屋敷出立之松上系正親町と長老町と出立

一 教之出及せ出川家村越茂助太く其以勤之二系

一 出不出来とく長老町と出及出立之系三掃と其為

一 座下字方と多門子板倉口希太兼 侍主後称 家来死祭

由上落之時分ハ此ノ町屋ニテ也

十二日

一常陸水戸城之依竹父子父我重子我宣并之家乞以俸使減

常別八十万石羽別秋田紙沃色廿万石以下之旨也

一依連

一秋田东太市實季後改城之女減秋田銀十九万石常別完戸又

万石以下之旨也

一岩城但馬守知奥品岩城十八万石以下之旨也

六月

十一日

一常別水戸城諸元諸 依竹等本多依波吉正信大久保吉

右隣松平周防吉康重各江戶分水戸に後是

十三日

一依波吉正信吉康重各江戶分水戸に後是

張正風之徳大名馳來依

十四日

一依波吉正信吉康重各江戶分水戸に後是

吉康重各江戶分水戸に後是

の未越申也

廿二日

年録に江戸城の事あり

一 今多由文庫に建令沃文庫に書物共抄入安撫を以て字授

寧松を以て為石於文庫書籍帳を以て書今日大納言換

秀松を以て軍換に事松清目見白報付服亦持候

一 廿月松平周防守水戸城に在安撫平賊徒

是を以て以上枚景勝浪人依竹義宣浪人等不充

一 波次依竹流之内内府換出存知く者を以て

一 石抱家子景勝浪人車丹波守同正膳と申子等

一 先平氏重代に侍也本庄奥州岩城御車と云

一 処の者也上枚子事へ去る御侍を正宗と云り合の時

一 柳川の壘を以て心むを以て改す今交浪人として

常別へ来り大久保兵衛と申者とお談し一 取の者共を

一 驅催し一揆を起し一 周防守康重を討て水戸の城を

一 系元御守と申計周防守に疑を惹くは百姓共人

一 質を元用心嚴しく申守依く取の者は不叶他取の

一 者共驅催て城の入り指池集る周防守家来池合

一 へ悉く追散し一 大約今大久保兵衛等場和泉守を

一 生捕車丹波守は不知辨して田舎子居住周防守方か

一 長江采女と云浪人共を業肉とく一 賺高くと丹波を

一 石捕江戸江川波次おは戸振く申分仕といへとも罪

一 科罪逃又水戸へ逃き秋子かり島求首に 依守を子

之膳を敗れ 佐守

一 多居丸京免 政忠 岩城城既十方石下是を九京免父養門
元討死仕九京茂 大納言換出仕彼是神妙な依守及
け賞

一 古依國上黒舟总岸所系く唐人子貳百人の中浪を

一 鹿坂小形ア元正五右左衛門勘当是雲中 嘉徳八幡之由造營
二 守忠身仍未勅宵神意より依他事及け依

七月

八月

廿九日

一 沛大方 換 内府換沛母云換世沛父之別
斯至城之為理在門太史 本伏見尚月中旬分所煩

一 於今日沛逝去 沛年七十五

一 内府換沛然傷最甚但由造云由是骸を江戸小石川

の古子於く由葬礼の事云由也小石川の寺ハ傳通院と中

津去宗奥の了卷上人昇基也我共昔多尚承云分礼

ましく久教學匠能化古きく我中天正十八 庚午小田

系陣の時八王子筋の上方此敵軍乱令くるを所く

焼拂けるも亡所と成く寺の門あり意先唐系玉唐

上吉たすく中地僧の寮少く我古の形は子我斗也

尚沛代沛赤入く浮由舊地子出沛是於沛説急又

由之より成沛建之より、沛母を換へ由喜提下子て之、
由之の由事子て由宗敬と提

晦日

一沛大方換由靈骸由輿言伏見分江戸に由下向水野

日向寺 松平隠岐寺 以下由一門庇由供

九月

十三日

一由大方換由靈輿江戸に由宗敬

十六日

一由靈骸小石川傳通院に由為入

十八日

一今日由葬礼より傳通院分西子由と提般堂ありそ百

六地葬堂よりき火登り由幕ハ黄冬より紗綾水引ハ

赤地へ令禰也沛冥披い綱の令禰天蓋は綱へ紗へ

注へ由焼籠屋十八ふういふの蓮華日光月光を介

英麗近代を刃の由葬礼より源養上人由川導草謚

傳通院及先岳客養知香大禰定尼

廿日

一本傳通院に十八日へ由法事由提行

一今日分諸寺誦經より

一 月松平下總吉忠三郎作子能下之是先祖代之
依為本地也

十月

二日

一 肉府換伏見江戶市教是是傳通院口為此系指也

十日

一 鴻津又八今及肉府振口為仕雜上洛肉府振口

由下向依為此家吉大坂之在安是是為肉府振口鴻津龍伯

而為上洛之雜也依付去為寺座院我石田治ア少輔

被一味之身危心を抱子自力不上洛之又八上洛付云指也

十 福為左馬守也該浪及在大坂中之糧を運送

十八日

一 令吾中納言秀秋卒去也天秀秋上以大酒相乱之上人

切害事不知教縫子依之傳奇英作友云云石上家來平忠

牛太馬林丹波花房稻葉内匠村上三右衛門其外之輩也

肉府振口出扶持也下

廿七日

一 今日初而市為也

十一月

廿六日

一内府振江戸分系於江津教是侍甚正宗子外奥尻津供

廿八日

一武田万手代及信吉是内府振之若君振也依 轉下總正依倉賜常陸

一國水戸甲別元穴山尻本為元也附之

一以月井仔老主吏在備家來西今勘右惠門鈴本石見公事五々々

一石見依為北條知知也百上田田右三三三三三三三三三三三

十二月

四日

一东山大佛炎上乞乞調さ可く佛拵へ至り放火燃荒也

十二日

一大納云快秀松云 戸田浦和江放奪

廿五日

一内府振伏見江总沸年孫、快松山家平
上年の孫也

廿六日

一侍甚正宗子息侍從秀宗初 沸目見

廿八日

一木伏見信博又八出仕淳田八席秀家信博領内薩別之為

一執事居月也 侍付次方成故亦仕武々中上依之淳田八席

一子之引上七中旨也 侍付

晦日

一 昭雲正且徳大若先秀頼にあり侍る 内府様より 侍書

一 けり依竹義宣常別介羽別秋田に在りて亦一揆略記漸

歩平に

一 乞き秋田去民及浪人の一揆也往昔安戸貞任より築秋田

一 東大希子なるを代に當不譜代の立君也依竹を侍豫吉

一 入道及こ子息新羅三而及こ子孫也代に秋田此敵筋

一 中の一揆を催す有依竹が代友を侍友頼の久安を

一 中とのきき頼の頼成志つまりし故に中世一揆不彼分

一 一味同くし令沢城子義宣の母依竹を度を攻て

一 人質子せんし心を令沢の城をせむ扱又國中へも入り

けんする故太田三架う子何彼も梶原貞徳書見方一揆

せり合友友子悉一揆を令退治秋田平均子治まり扱

太田梶原友人横子と中城を令交し軍賞子給りし

治金依竹其合意次因に中志子横子をき不乞ハ梶原

一 長と逆ら殺したる者故横子を幸しり又右頼の時

一 頼政とて梶原を不許是乞を恨に二人ありし浪人

一 殺しを浮越おる系る三河吉及出人数寄言徳正子

一 武色め波へある者を沙集故又子石宛下

一 伏見沸城に在る廻尻大番二絶宛を三年誓子信書仕

一 信書宛ハ信城外子其在信城信城書に雲目下総正 侍射是ハ

三年誓八十二子信侍トアリ

岩村大因十市被友子て松実赤先祥北武道五くゆ者也先
年大因十市被友子て松実赤先祥北武道五くゆ者也先
世騎此石抱伏見此門の此妻仕此城代元妻此門云日与力ハ
裏此門此妻仕此妻日之子又百石下与力世騎此石為米二子石
此下又拓植之て堅子鉄炮同心世人此 佐村此為重此是稲坂
一夢り子子て鉄炮の上子此故也拓植之三百石此下此財分
伏見町此竹長因此云此勤く右此馬也元六妻此新二妻此
佐村合而八妻此成伏見此妻此初是也

渡邊久丸此

多世市正

山口他馬也

阿戸依中吉

松平傳之市

高木之吉

初稱鐵也吉
後稱大隅吉

此言吉
佐村トアリ

松平信玄此 後稱石見吉

水野彈正忠

菱長八癸酉

正月

朔日

一上方大倉夜中大坂に趣秀頼に仕終る後未申刻伏見に
お趣是を同冬晦日 内府頼朝甚正且徳士先秀頼に
お仕を依託 侍也

一 清建款

小夜二十

一 叔母て阿や一 屋分川吉子今夜

昌叱

一 赤大 ます、喜なう、不此かすむ三子

玄仍

二 日 かく、子野中北着菜つ、出く

昌琢

二日

一 德大君之日伏見江出仕 内府板戸出礼

一 三河吉反 秀康之臣参議 越前守末廣

六日

一 池田三左衛門輝政依命出御 御殿 大君之臣 政員作御殿
付支出令各申納云 秀秋治也

一 松平若狭守松平右马助何致在馬助松平忠吉家田丸边
中山丸助系之有松平志吉之并丸助尉各出乞庇之既
延后身各出乞庇二十人宛 既り伏見之松平丸助表末弟本
後府之出裏出之出書末勤乞 内府板依 御令也 出

出代出歩坊之初也

二月

十二日

一 勅使友人伏見江系向

一 内府板为征夷大將軍 賜牛車兵杖 為淳和 辨字 友院
别当氏長者 右大臣 泚 補佐

一 汲遠久丸 兼門政 藏書 去井甚之而 政大炊 既 板倉 巨布 丸 兼門 政 伴 警
松平 傳三 而 政 越 前 守 各 德 古 吏 治 修 身

一 以 以 德 西 分 江 戶 后 子 不 之 考 人 宛 役 之 志 下 町 中 之 國 名 書
一 身 町 場 德 元 若 德 為 之

一 臺前久世城之松下右云兼尉為玉整常階下向久世穴向至
久世之帝在燕門七子之松下死彼中以息民尸受長四年致喧
嘩在果中以月計日不立之帝在燕門千石言冥在子死五以今友
死彼中以久世宗唐之中以

三月

廿一日

一 内府換伏見分沛上洛

廿五日

一 内府換沛系内

廿九日

一大納云換秀松分佐世修理更家來蛻唐之附服三沙下之
是古也示能之書付依世佐付也

四月

十六日

一 内府換伏見口還沛

廿一日

一 秀教内大臣沛昇色

廿八日

一 今夜大震動 羊録作地震 羊録至其後 大震動

五月

六月

七月

二日

一内府様清上洛

十日

一内府様伏見に改清

廿八日

一秀頼に大納言様秀雲の姫君様出祝云

秀頼十一歳 姫君様清長七

大久保

お揃に隣清興流に系淺冊紀侍吉兼長清興の清長出吉

一在系与右衛門の孫侍身

八月

十日

一内府様之若君様出誕生 長板及清長を 吉瑞松殿と申す

此より後出兼子

一廿月淳田八郎秀高父子薩摩分百之駿河に系夏別父

清長配流に侍身女子を加賀中納言利長に清長

一々々雲より女ふき徳兵衛へくくるこれいお申と申す出雲

此等の依坂へ後系へ出布と申す初徳人乞哉凡物沢を能

成徳函子女らぶきと五に江戸へ各人此かゆさ来らねとも

大納言様秀雲一夏茂内院等くく出物語を申すく徳人等感

九月

十日

一万石代及信吉 卒去也 其子茂等 入内府 棟大納云 棟

一内 愁傷也 法名 津 濫院 及 英 譽 大 禰 定 口 之 寺 申 也 友 途 後

一未 之 故 也 母 方 秋 山 平 十 五 之 武 田 信 虎 の 孫 也 百 武 田 を 出

一 継 之 故 也 申 也 信 守 武 田 と 之 稱 也 蒲 生 飛 騨 古 書 室 と 出

一 版 也

十月

十一日

七日

一大 納 云 棟 秀 忠 公 之 但 兼 九 之 兼 大 納
一 月 九 日 大 納 棟 秀 忠 公 分 丹 羽 五 郎 九 郎 長 重 三 本 常 陸 臣 古 後 一 万 石
此 下 是 七 之 長 重 元 為 加 別 小 松 城 之 冥 京 此 合 戦 以 後 江 戶 芝 之
來 而 幽 居 之 所 之 感 武 勇 及 付 儀

二月

一 河 越 之 内 存 也

一 又 席 之 布 反 也 我 也 甲 斐 也 此 是 長 坂 反 也 於 宣 三 本 常 陸 國

一 信 吉 也 廿 万 石 此 是 竹 松 反 也 忠 輝 也 信 別 川 中 崎 此 是 三 川

一 中 崎 之 孫 也 在 小 崎 田 云 昔 杯 玉 付 三 此 附 之

一 廿月 鈴舎 右京を同セ九歳 門各 齋松 反に 死石出

一 山忌 道所 弥死 去六十一歳 京町人 十人 組と云ふを 初

一 伯耆 玉言 松平 伯耆 吉右 一 本姓中村初名一孝式ア少補 氏子也干時十歳 殺家 吉横

一 田内 膳 伯耆吉 姑婚也 是ハ 在習 のやうに 此後云を 用内膳を 伯耆吉

一 刀切て 奥へ 入作 して 後長 のやうに 大勢 切て くる 内膳

一 服是 して お戦 六人 切伏 して 場を して 彼赤 内膳 子 嫡子 主言

一 助是 して 彼 屋敷 子 楯 籠る 内膳 姑 舞 柳生 又 席 右 兼 門 以下

一 同く 屋敷 子 元 籠る 伯耆 吉 家 中 是 して 元 是 数 日 攻 といふ こと

一 又 席 右 兼 門 兵法 の 事 志 して 切て お 子 柄 を 振 小 伯耆 吉 子

一 勢 斗 して 不 叶 出 雲 の 玉 言 堀 尾 山城 吉 右 膳 方 が 加 勢

一 五て 終 子 攻 落 一 横 田 縁 吉 子 共 妻 子 家 子 火 を け

不 殊 討 死

[Faint bleed-through text from the reverse side of the page]

一 爰長九甲辰年 拜二 十日 入

一 四月 正月

綱目

一 本江戶法士仕例

十日

一 学校定松貞觀政要点本誌上法令附服下之

十百

一新庄駿河寺庄類父子註石出是ハ爰長又迄言柳之孫

一 後蒲生飛澤寺之庄類ノ奥別ニ執事居属石田之罪子依て

也ハ及法赦免及付

廿日 入山 始 終 式 方

一 松西丸 水 甚 欵 百 韻 五 之

一 松西丸 水 甚 欵 百 韻 五 之 松北 着 ことり 三 益

一 松西丸 水 甚 欵 百 韻 五 之 松北 着 ことり 三 益 泚 秀 崇

一 松西丸 水 甚 欵 百 韻 五 之 松北 着 ことり 三 益 泚 秀 崇 泚 秀 崇

十日 二月

一 松西丸 水 甚 欵 百 韻 五 之

朔日

一 肉府 換 江戸 分 泚 爰 如 洛 上 泚 為 趣

一 肉府 換 夏 別 執 海 二 七 日 出 入 湯

廿九日

一 肉府 換 伏 見 上 总 泚

一 肉府 換 伏 見 上 总 泚 泚 爰 如 洛 上 泚 為 趣 二月 十 日 伏 見 总 泚

四月

廿日 入山 始 終 式 方

一 越前 之 河 吉 後 秀 康 市 子 関 东 上 泚 下 向 是 右 大 羽 換 上

一 秀 崇 為 泚 見 拜 也 入 泚

五月

七日

一 下 泚 吉 後 右 吉 右 別 度 倉 上 泚 湯 治 子 後 同 別 宮 城 泚 上

一 市入湯

六月

十日

一 右大形換 秀右公 市入洛

廿二日

一 右大形換 秀右公 市糸内

七月

朔日

一 江別依和山城を同列彦根に改移し舊彦根に修す

十七日

一 松江戸部城 市基換

市父淺井俊成吉長政也 大坂淀屋市妹也

市平彦彦

市君換 市路 誕市本卦 羽日坎

三三

坎下 坎上

市名を

竹次代換

家光公と申す事乞只事子兆寸々度 彌倉八幡交市造官

市中筒換之市吉事 神意々々 市靈感と天下の法人

悦び事

一 七日

市君換 市永井 徳之助 後称市後吉

市小姓

修付

廿三日

一 市君換 市松平 長吉 市存 市長吉 市何尸 市平次 市共 市存 市右井 市志 市希

後三浦 称志 市吉

市稻 市家 市子 市徳 市後 市称 市丹 市後 市吉

市水 市地 市清 市吉 市後 市称 市掾 市津 市吉

市各 市小 市姓 市之

市修 市付

市豊 市本 市平 市次 市之 市以 市年 市未 市市 市附 市長 市十 市六 市百 市分 市勤 市仕 市也

一 新嘉八閏八月

十日

一 内府候伏見分江戸に此後加子是為傳通院候此三四忌
此法事也其上下之友若君候此降誕此此祝儀三身
此道中此急此此

九月

一 此月此代友長合角七左衛門死去二十歳此者内府候此
此取人也

十月

十六日

一 右大羽候 秀吉 忍に此存野

廿四日

一 右大羽候 忍分 蕨浦和に此為成

十一月

八日

一 若君候 山王交白 沛交系此懐吉水此勤八川村此丙辰
甚十大字治左此 此今之二十五年之出

十日

一 右大羽候 此存野 此江戸に還沛

一 此月酒井交内大捕家次指下総区向井城賜上別言此城又万石

一廿月言藤分松雲大原之中僧令孝舜と申唐人三人來
朝京教に事忽來雲在京也是を先年彼國に大明朝
分番子と云ふ事軍勢振藉不て勝斗言藤王是を
迷惑し大明の元不致攻下候と申日本より出所給り
一此へと説云の爲に後り申付時大聖菴の圖耳を會て
八字子佛法の穿毀金筆後五とて

十二月

六日
一木津城津能五とて

菱長十巳年

正月

朔日
一木津城津能五とて

九日
一肉府横江戸分爲津上洛津能加言

一肉府横江戸分爲津上洛津能加言

一肉府横江戸分爲津上洛津能加言

十五日

一木大坂丸菱長五とて見物者多然如之大義平三
之上人被推打胸吐血 三月十日 終死
道知子 尚村大鼓

二月

五日

一内府候駿府分 泚後加吉

十九日

一内府候伏見江 泚急

廿四日

一左大物候 秀忠公 江戸分 泚後加吉 十八日而為泚後加吉之雜沙定是日

泚上洛 泚次之大河之 今晚神奈川 泚泊

泚仍列

泚仍列

一 番

柳系式契輔 康政 赤部林

石川玄菟氏 家法 信列松平

二 番

伊達越前守 正宗

三 番

堀左衛門守 秀治

溝口伯耆守 秀勝

四 番

平岩守計院 親吉

小笠原信濃守 忠脩

坂内守 頼水 信列坂内

保科修理左衛門 正光後 正光後 信列高遠

多尾高直 兼門

六番

朱沢中納言上杉景勝

六番

蒲生飛騨守 秀行

七番

本多出雲守 右朝

吉田仔豆守 信之 伝別上田

小糸丸忠実

松下右兵衛

八番

大久保右衛門 右隣

大久保加賀守 右常

皆川志摩守 隆庸

本多太左衛門

高力丸左衛門 右房 武別出城

九番

酒井右兵衛 右世後 惟永 上別系橋

水野市正 右重

浅井宗女

浅井内膳

瑞穂伝徳守 利直

田中隼人正

市橋小左衛門

丸大右衛門 秀右 浪芝 津川 糺

津川炮奉行 津川炮六百挺 合之覆

服部右兵衛 三枝右兵衛 藤川金右衛門 尾代越中守

服部仲左衛門 加藤勘十郎 細井金左衛門

津川奉行 津川三百張 卷摺之皮 空穂 宛

久永源兵衛 吉本左兵衛 依橋勘十郎 倉橋内匠助

本造丸吉助 喜山常陸守 水野隼人 堀仔松吉

堀磯波吉 又若黨馬系守以同歩以志并小志

永田是左衛門 永井源右衛門

一馬廻秩地守以 石川八左衛門 永田心左衛門

一同弓守以 本多百助 小沢津玄清 内卷玄左衛門

一同長刀同陣守以 山田十大丈 朝倉友十郎 同揮策也

後陣 丸吉常陸守 丸吉常陸守 丸吉常陸守

一番 丸吉常陸守 丸吉常陸守 丸吉常陸守

酒井之内大輔 家次 牧野駿河守 内友丸吉以 政長

小笠原丸吉 一丈 依之

二番

松平上総守 友輝 信州松代

三番

松平安房守 伝吉 松平申非守 友良 松平丹波守 康長

松平周防守 康重

四番

室上右羽守 茂光

五番

佐竹右京大夫 茂宣

六番

南社伝徳吉利也

七書

多唐古系免 忠政 伝甲衆

一 本首詔書 古先勢江別大付子運返

一 丸大拍振 秀忠公伝供庇私及身負數之事

一 鉄炮 千挺

一 弓 五百張

一 錢 千本

一 長刀 百振

一 棒策 三百

廿五日 坂沢津泊

廿六日 小田原津泊

廿七日 三浦 津泊大雨故三日伝返返

二月

二日 丸大拍振 秀忠公 之 晩 浦系 津泊

四日 最枝 津泊

五日 我川 津泊

六日 濱松 津泊 本付 一日 伝休

八日 吉田 津泊

九日 忌勝 津泊

一内府振沛上洛

十日

一内府振沛系内

一三河吉原秀康中納言沛補任

十二日

一秀頼孫任右大臣

十五日

一内府振伏見右大臣

十六日

一左大臣振秀頼公五右衛門宣下至付总任之公家役人

勅使

廣橋中納言兼勝

西洞院少納言時直

系仕并

小河坊城左中辨俊昌

告使

源

康總

王生官務

小柳

孝亮

大外記

中丞

師生

以度沛官位内大臣正二位淳和院別當征夷大將軍牛車

之宣旨也

一平野吉原秀頼公五右衛門宣下至付总任之公家役人

十七日

一 拍軍換 秀登伏見分由上洛

廿四日 拍軍換 秀登伏見分由上洛

一 以以是日風雨幸別讓別大水碓田茶屋押流不自以碓町川家石町計碓子碓田之

町立 碓田

廿六日 大津所

一 拍軍換 濟系 内是拍軍宣下之勢也去廿日之系内各雜定步續

及今日 拍軍換

一 禁裡 拍軍換 白根千枚由是勢也并公家庇上何哉

时服由是送之 國司公家之勢也

廿七日 拍軍換

一 拍軍換 公家庇系架及晚伏見后市改

五月

朔日 拍軍換

一 拍軍換 后市改祝儀徳大名由礼上方大名庇之白根时服上

市改代庇之大刀抄紙百代之薄紙 紙上

又日 拍軍換

一 去之自今之目迄拍伏見由能之之初日之口産之合之目由之

親世今雲迄也 内府換月見由槽分由及拍西補能之六

大吏之由比抄紙之百遠作子能由説とがめ作之大吏之

大吏之

八日

一肉府候分系と云基院及也此親秀親伏見口也上洛の統
 欽と也肉意也 信濃後中と不存寄連而於之候と親子
 一其このより目害申此信依之下民共周章不斜而拘運送
 一人之心不定秀親伏見口此上事平勿忤之由上方大名大
 坂口肉意

十日

一肉府候之小者と 拘軍家之小者共と右江戸意越五と
 双方之三人お合喧嘩より負死人救ふ五と

不斜且日上總女反伏見口此取

一今交洛上洛供事之関东庇依 拘軍候之信先在喜思之

十一日

一 下圍

一拘軍候伏見分江戸口 弗爰加計日甚及弟々候之 弗泊

十二日

一 諸口洪水計日雖雨降水口 弗息

十三日 龜山 弗泊

十四日 葉名 弗泊

十五日 葉名 弗還返

廿日

一 清瀬江总沛計処三日沛運返

廿二日

一 西降本清次内能五々

廿四日

一 今日分天氣快晴之身清次分沛發駕

廿六日

一 本清次五喧嘩是八一友月分小勇志六人名不之小志を甲

一 架丸三助之云志步擲キヨ子付彼小勇志共為吾志恥

一 丸馬助洋船在往而改路を信徳六人一同子切る々至丸三助

を討る丸三助信々志古本働キ出思口人中召一人討六人

之方之古一人御子也負并中召一人討之る手負を捨落す

之く不之之吳依ト交望ク云合事有在民家子元龜各是切

後之る無之是悟を冤ト妻子被友亦之付似弟子好之

おと〜とると也討之人上下共之不負該之

一 廿月下旬伴執力云云 付不中本出見之清次 子君之思及

肉腐換に之云上内腐換を沛隠居此同前之召 拍軍換

て云上之仕立也 信守信之六月十五日友人共子伏見を之園東

下向

六月

四日

一北軍振江戸总滞

一玄五月云云 此本出く毎りてき

十日

一々晚伏見 此中の毎り

徳玉早魁甚

廿八日

一今夜半少く召取降

一け夜自高麗為音伝之丈来朝為調事

七月

朔日

六日

七日

八日

九日

十日

十一日

十二日

十三日

十四日

十五日

十六日

十七日

十八日

十九日

二十日

二十一日

二十二日

二十三日

二十四日

二十五日

二十六日

二十七日

二十八日

二十九日

三十日

一今日未申刻夕之甚夜

二日

一今日酉刻分夕之子丑刻迄降之別之無損之依

又日

一肉府振伏見西之丸江滞秘是市本丸此屋作依之也

九日

一玄七日分夕日迄此能之初之日を親世大夫行之好一日之

日吉梅若左丈仕之け三人を丹波様承也

廿日

一英流尾張仔勢之江之河大水伏見京八尾等不水也

不為水堤切大積石水入高次石古水入三十多以來之大水也
本為川八多言不水也

廿一日

一肉府棟沸上落伏見市屋形造修之有手肉中在系之疑
旨也參別多古堤切取之水損

廿二日

廿三日

一付支日分參別矣他川之て延延とて米津子堀と此堀是
二肉府棟上意也彼西之知坊後并手知坊百姓人足合並徒
一寺百石子武人百姓八百石子寺人也

八月 晴 風 大 雨

十日

一冥东大風大水老人不荒落水と云去夜中八千懸付身八凶手
也付多冥东中乞也 上方と不也

十二日

一肉府棟洛分伏見石改沸

九月

十番

一肉府棟伏見分冥东石出後如例式少多と水息男振出友
新出同及此柱

十六日 内府横江戶口总沸

一仇和山沸总依友日沸遥最

十九日 赤坂庄泊

廿日 波鼻庄泊

廿一日 内府横江戶口总沸

一内府横江戶口总沸

廿二日 内府横江戶口总沸

一今朔流别加納口庄奇社在城普德为书来二分庄持燈之

中史也及未刻加納庄各等流測口沸每本流測友日庄遥最

廿五日 未明忌傍口沸通

一朔日 十月

朔日

一内府横遠别中泉之总沸

十七日

一駿別田中口总沸

廿四日

一长流元河内之云城之友治志二与定仍日來和知为養生之上

洛之知不意頓死 志于与父織戸定所去自八月死 志于与妻茂去自八月死

廿八日

一内府横江戶口总沸

一廿月上旬分港例下地吉夜 腫拘出短毛後腫亂

十七日

一内府横川越忍下地吉夜

廿五日

一水少地童幼喧嘩多々是兵法之論故也

十二月

二日

一今日初而沛書院番新修身

一服新石見吉沛改易新修身是吉計日

本出之及合

公方八公方横下
菰康兵内府振之

一廿日不見吉子

本中ノ及之及合考

十日

一十地吉夜 右吉沛煩危急自辰刻午刻迄偏如死人出岸世菜

是入午刻出獲生

一初軍換為此舊地為巢戶出沛 廿日及之沛運返

十五日

一十地吉夜 右吉俄之減入叔連日平金

一南海浩波計村八丈島之島大山一夜之中涌出

廿日

一連日雪降江別大雪深八尺斗北風之候不及云

廿六日

一内府板忍川城分江戸口還沸

一酉刻お伏見五言去菱原長屋分お火淺飛彈正の弱蒲生

一飛彈吉松平飛彈吉彦坂平助大久保之辰助太保石見吉

一板倉仔松吉吉田隠岐吉幸山氏ア類焼を分たちうり

一町焼亡

一付度为先皇御遊岩廠山之井吉南如元徒お内裡は

一八講五々之候候初を牛子金之候禁中孝問答量量次第

一てお始之由五宣下先例成如付之也山元禁中横を合お

仕を赤心 内府板忍川祈中上之如子 宣下之通張 伝おを

上向後付式之赤古各張 伝付

一付年お玉吉之法華堂建立之是太坂秀教分米一万又
子石依合力也

