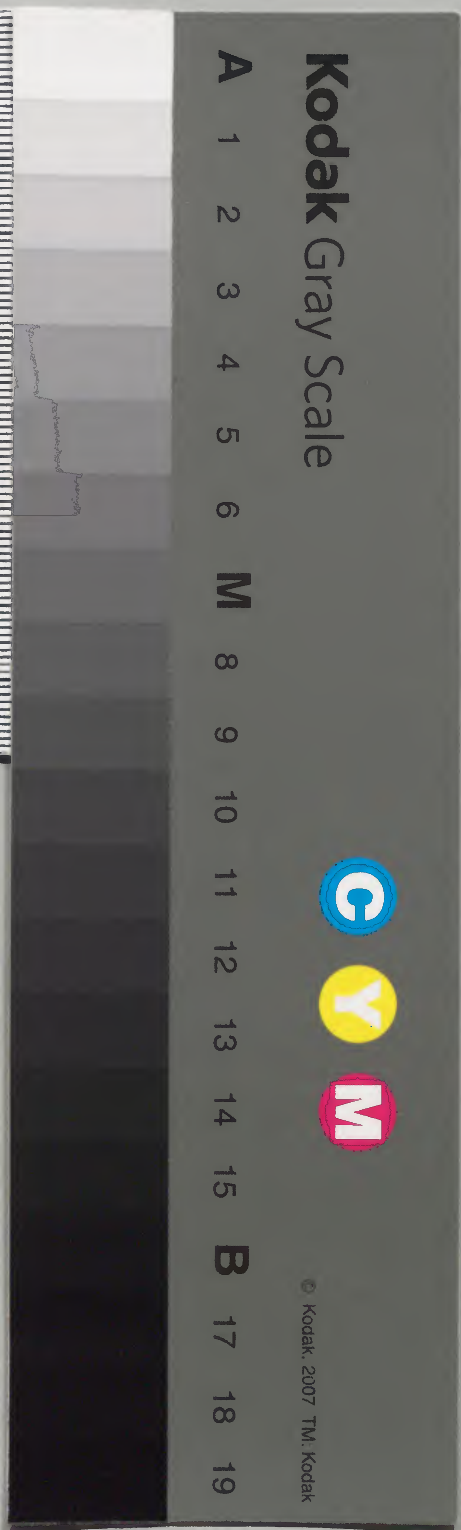


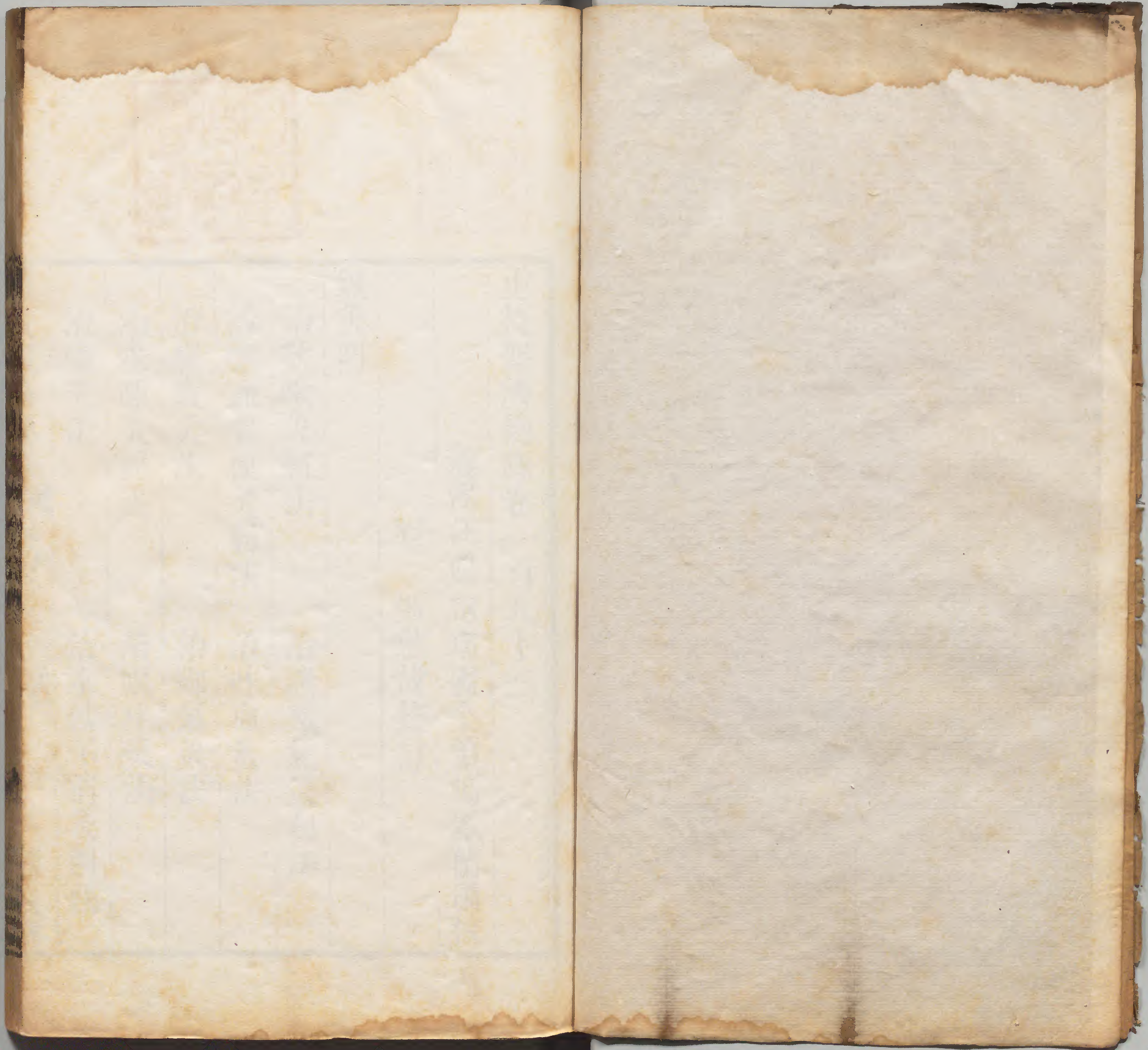
漢書門
 一三六八
 二〇八
 一六〇九
 冊架函號類

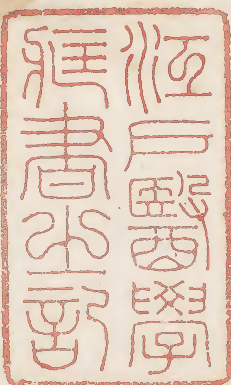
內閣文庫
 漢書
 一三六八
 一六〇九
 冊架函號類

內閣文庫	
番號	漢 12608
冊數	160 (156)
函號	300 211

百九十三







重校聖濟總錄卷一百九十三

震澤汪鳴珂瑤圃全弟鳴鳳蘭圃校

程 勳懋哉校訂

鍼灸門

治欬嗽灸刺法

治諸風氣灸刺法

治唾血嘔血灸刺法

治吐血灸法

治癰疽灸法

治脚氣灸法

治水腫灸刺法

治嘔吐灸法

治噦灸法

治水飲不消灸刺法

治骨蒸灸法

治目疾灸刺法

治耳疾灸刺法

治鼻疾灸刺法

治口齒灸刺法

治失欠灸刺法

治欬嗽灸刺法

論曰內經治欬之法治臟者治其膈治腑者治其合浮腫者治其經以穴攷之各有定處諸欬而喘息有音甚則唾血者太淵主之浮腫則治在經渠欬而兩脇下痛不可轉者大衝主之浮腫則治在中封欬而右肱下痛陰引肩背甚則不可動者

太白主之浮腫則治在商邱欬而腰背相引痛甚則欬涎者太谿主之浮腫則治在復溜欬而心痛喉中介介如鯁甚則咽腫喉痺者神門主之浮腫則治在靈道欬而遺矢者曲池主之浮腫則治在陽谿欬而矢氣者少海主之浮腫則治在陽谷欬而遺溺者委中主之浮腫則治在崑崙欬而嘔嘔甚則長蟲出者三里主之浮腫則治在解谿欬而嘔苦汁者陽陵泉主之浮腫則治在陽輔久欬不已欬而腹滿者天井主之浮腫則治在支溝凡此

五臟六腑之欬治之常也膺合之外別有遺法附之於後

上氣欬嗽短氣氣滿食不下灸肺募五十壯

上氣欬逆短氣風勞百病灸肩井二百壯

上氣短氣欬逆胸背痛灸風門熱府百壯

上氣欬逆短氣胸滿多唾冷痰灸肺膺五十壯

上氣氣閉欬逆咽冷聲破灸天突五十壯一名天

門

上氣胸滿短氣欬逆灸雲門五十壯

上氣欬逆胸痺背痛灸胸堂百壯

上氣欬逆胸滿短氣牽背痛灸巨闕期門各五十

壯

逆氣虛勞寒損憂恚筋骨攣痛欬逆泄注腹滿喉

痺頸項強腸痔逆氣痔血陰急鼻衄骨痛大小便

澁鼻中乾煩滿狂走凡此諸病皆灸絕骨五十壯

穴在內踝上三寸宛宛中

上氣欬逆灸臑中三壯穴在兩乳間甲乙經云一

名元兒在玉堂下一寸六分直乳兩間陷中任脈



氣所發炷如半棗核大

上氣灸三里二穴甲乙經云在膝下三寸胛外廉足陽明脈之所入也各灸三壯外臺祕要云人年三十以上若不灸三里穴令人氣上兩眼昏暗三里所以下氣也欬嗽灸心膻穴甲乙經云在背第五頷下兩邊各一寸半各灸五壯炷如半棗核大嗽灸手屈臂中有橫紋外骨捻頭得痛處十四壯嗽灸兩乳下黑白際各百壯

又以蒲當乳頭同匝圍身令前後正平當脊骨解

中灸十壯

又以繩橫量口中折繩從脊灸繩兩頭各十壯三報之三日畢

又灸從大頷數下行第五節下第六節上穴在中間隨年壯并主上氣此卽神道穴

治諸風氣灸法

中腕穴一名太倉胃募也在上腕下一寸居蔽骨與臍中灸一七壯主五臟積聚氣甲乙經云手太陽少陽足陽明所生任脈之會結氣囊裡鍼藥所

不及灸盲募隨年壯盲募二穴從乳頭鍼度至臍中屈去半從乳下行度頭是穴下氣灸肺膈百壯又灸太衝五十壯

凡臍下疼痛流入陰中發作無時此冷氣灸關元百壯穴在臍下三寸

又鹽灸臍孔中二七壯

短氣不得語灸天井百壯穴在肘後兩筋間又灸大顛隨年壯

又灸肺膈百壯

又灸肝膈百壯

又灸尺澤百壯

又灸小指第四指間交脈上七壯

又灸手十指頭合十壯

乏氣灸第五顛下隨年壯

奔豚灸氣海百壯穴在臍下一寸半

又灸關元百壯穴在臍下三寸

奔豚搶心不得息灸中極五十壯中極一名玉泉在臍下四寸

奔豚上下腹中與腰相引痛灸中府百壯穴在乳上三肋間

奔豚灸期門百壯穴在直兩乳下第二肋端傍一寸五分

奔豚上下灸四滿二七壯穴俠丹田兩傍相去三寸卽心下八寸臍下橫紋是也

奔豚腹腫灸章門百壯章門一名長平二穴在大橫外直臍季肋端

凡肺風氣痿絕四肢滿脹喘逆胸滿灸肺腧各二壯肺腧對乳引繩度之在第三頤下兩傍相去各一寸五分

嘔吐上氣灸尺澤不三則七壯尺澤在腕後肘中橫紋腹中雷鳴相逐食不化逆氣灸上腕下一寸名太倉七壯

肺脹氣搶脇下熱痛灸陰都隨年壯穴在俠胃腕兩邊相去一寸胃腕在心下三寸

治唾血嘔血灸刺法

肝庫房穴在氣戶下一寸六分陷中仰而取之主

唾血甲乙經云足陽明脈氣所發灸一七壯

嘔血肩脇痛口乾心痛與背相引不可欬欬即引

腎痛不容主之

唾血振寒嗑乾太淵主之

嘔血大陵及郄門主之

嘔血上氣神門主之

心膈下嘔血上腕主之

曲澤穴在肘內廉下陷者中屈肘得之各灸七壯

主嘔血兼心痛血出甲乙經云手心主脈之所入

也

內傷唾血不足外無膏澤刺地五會

治吐血灸法

吐血灸巨關穴在鳩尾下一寸甲乙經云心募也

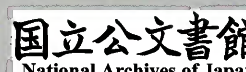
任脈氣所發灸七壯炷不必大筋頭為之吐血唾

血上氣欬逆灸肺膈隨年壯

吐血瘦削灸肝膈百壯

吐血嘔逆灸手心主五十壯 千金翼云太陵是

虛勞吐血灸胃脘三百壯亦主嘔逆吐血少食多



飽多唾百病多唾亦作多唾

吐血唾血灸胸堂百壯不宜鍼

吐血腹痛雷鳴灸天樞百壯

治癥瘕灸法

三焦膈二穴在第十三顛下兩邊各一寸半主癥瘕甲乙經云足太陽脈氣所發各灸七壯癥瘕灸內踝後宛宛中隨年壯又灸氣海百壯久冷及婦人癥瘕腸鳴泄利遶臍疼痛灸天樞百壯三報之勿鍼穴在俠臍兩傍邊各二寸積聚堅滿灸脾募

百壯穴在章門季肋端心下堅積聚冷脹灸上腕

百壯三報之穴在巨關下一寸

胸滿腹脹積聚痞痛灸肝膈百壯三報之

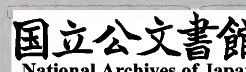
積聚堅大如盤冷脹灸胃脘二百壯三報之穴在

巨關下二寸中極主少腹積聚堅如石小腹滿

臟府積聚脹滿羸瘦不能飲食灸三焦膈隨年壯

治脚氣灸法

凡脚氣初得脚弱宜速灸之并服竹瀝湯灸訖可服八風散無不差者惟速治之若人但灸而不能



服散服散而不灸如此者半差半死雖得差者或至一二年復更發動覺得便依此法速灸之及服散者治十愈

初灸風市

次灸伏兔

次灸犢鼻

次灸膝兩眼

次灸三里

次灸上廉

次灸下廉

次灸絕骨

凡灸八處第一風市穴可令病人起正身平立垂兩臂直下舒十指掩著兩髀便點當手中尖指頭髀大筋上是灸之百壯多亦佳輕者不可減百壯

重者乃至一處五六百壯勿令頓灸三報之佳第二伏兔穴令病人累夫端坐以病人手夫掩橫膝上夫下傍與曲膝頭齊上傍側夫際當中央是灸百壯亦可五十壯第三犢鼻穴在膝頭蓋骨上際外骨邊平處以手按之得節解則是一云在膝頭下近外三骨箕踵中動脈以手按之得窟解是灸之五十壯可至百壯第四膝眼穴在膝頭骨下兩傍陷者宛宛中是第五三里穴在膝頭骨節下一夫附脛骨外是一云在膝頭骨節下三寸人長短

大小當以病人手夫度取灸之百壯第六上廉穴
在三里下一夫亦附脛骨外是灸之百壯第七下
廉穴在上廉下一夫一云附脛骨外是灸之百壯
第八絕骨穴在脚外踝上一夫亦云四寸是凡此
諸穴灸不必一頓灸盡壯數可日日報灸之三日
之中灸令盡壯數爲佳凡病一脚則灸一脚病兩
脚則灸兩脚病凡脚弱病皆灸兩脚又一方云如
覺脚惡便灸三里及絕骨各一處兩脚惡者合四
處灸之多少隨病輕重大要雖輕不可減百壯不

差速以次灸之多多一佳一說灸絕骨最要人有
患此脚弱不卽治及入腹腹大上氣於是乃須大
法灸隨諸腧及諸腕關節腹背盡灸之并服八風
散往往得差覺病入腹若病人不堪痛不能盡作
大灸但灸心胸腹諸穴及兩脚諸穴亦有得差者
凡量一夫之法覆手併舒四指對度四指上中節
上橫過爲一夫夫有兩種有三指爲一夫者此脚
弱灸以四指爲一夫也亦依夫法存舊法梁邱犢
鼻三里上廉下廉解谿太衝陽陵泉絕骨崑崙陰

陵泉三陰交足太陰復溜然谷涌泉承山東骨等
凡一十八穴舊法多灸百會風腑五臟六腑腧募
項來灸者悉覺引氣向上所以不取其法氣不上
者可用之其要病已成恐不救者悉須灸之其足
十指去指竒一分兩足凡八穴曹氏名曰八衝極
下氣有效其足十指端名曰氣端日灸三壯並大
神要其八衝可日灸七壯氣下卽止之凡灸八衝
艾炷須小作之

治水腫灸刺法

黃帝治水之腧五十七處尻上五行行五謂腎腧
五十七穴積陰之所聚也水所從出入也尻上五
行行五者此腎腧故水病下爲跗腫大腹上爲喘
呼不得臥者標本俱病故肺爲喘呼腎爲水腫肺
爲逆不得臥分爲相腧輸俱受者水氣之所留也
伏兔上各二行行五者此腎之街也三陰之所交
結於脚也踝上各一行行六者此腎脈之所下行
也名曰太衝凡五十七穴者皆臟之陰絡水之所
客也

身脹逆息不得臥風汗身腫喘息多唾天府主之
四肢腫身熱濕豐隆主之

風逆四肢腫復留主之

身腫皮痛不可近衣屋翳主之

水腫臏脹食飲不下惡寒胃倉主之

水腫腸鳴胃虛脹不嗜食繞臍痛衝胸不得息者

水分主之穴在下腕下一寸神闕上一寸任脈氣

所發甄權云日灸七壯至四百壯止

水腫身痛灸足第二指上一寸隨年壯又灸兩手

大指縫頭七壯

脹滿水腫灸脾腧隨年壯三報

水腫人中盡滿唇反死水溝主之

水腫大臍平灸臍中腹無紋理者不治

水脹水氣行皮中陰交主之

水腹大及水脹水氣行皮中石門主之

石水痛引脇下脹頭眩痛身盡熱關元主之石水

刺氣街

石水章門及然谷主之

水天泉主之

腹中氣盛腹脹逆不得臥陰陵泉主之

水腫留飲胸脇支滿刺陷谷出血立已

水腫脹皮腫三里主之

風水膝腫巨虛上廉主之

面附腫上星主之先取譙譙後取天牖風池

風水面附腫衝陽主之

風水面附腫顏黑解谿主之

治嘔吐灸法

神臟二穴治嘔吐不止甲乙經云穴在或中下一

寸六分陷中足少陰脈氣所發仰而取之各灸五

壯炷用竹筍爲之

嘔吐氣逆不得下食灸心膻百壯

吐嘔氣逆不得下食今日食明日吐灸膈膻百壯

吐逆不得下食灸胸堂百壯

又灸巨闕五十壯

又灸胃脘百壯三報

吐逆飲食却出灸脾募百壯三報

章門穴也

吐逆嘔宿汁吞酸灸神光一名膽募百壯三報甲

云在月日膽募經
云期門下五分

吐逆霍亂吐血灸手心主五十壯

反胃食即吐出上氣灸兩乳下各一寸又灸臍上
一寸二十壯

又灸兩踝下三指稍斜向前有穴三壯

乾嘔不止粥食湯藥皆吐不停灸手間使三十壯
若四肢厥脈沉絕不至者灸之便通此起死人法
又灸心主尺澤亦佳

治噦灸法

少商二穴主噦甲乙經云在手大指內側去爪甲
如韭葉手太陰脈之所出也各灸三壯炷如小麥
大

噦噫膈中氣閉塞灸腋下聚毛下附助宛宛中五
十壯

噦噫嘔逆灸石關百壯

噦灸承漿七壯炷如小麥大

又灸臍下四指七壯

嘔啞灸心主各七壯在掌腕上約中吐不止更灸如前數

噦嘔而手足逆冷者灸三陰交各七壯在足內踝直上三寸廉骨際未差更灸如前數

治水飲不消灸刺法

溢飲脇下堅痛中腕主之

腰清脊強四肢解惰善怒欬少氣鬱鬱然不得息

厥逆肩不可舉馬刀強身臑章門主之

溢飲水道不通溺黃少腹痛裏急腫洞泄體痛京

門主之 一云體痛引背

飲渴身體痛多唾隱白主之

寒中傷飽食引飲不化五臟臙脹心腹胸脇支滿

脈虛則生百病上腕主之

腹脹腸鳴氣上衝胸不能久立腹中痛濯濯冬日

重感於寒則泄當臍而痛腸胃間遊氣切痛食不

化不嗜食身腫 一作重 俠臍急天樞主之

治骨蒸灸法

取穴法

先二穴令患人平身正立取一細繩蠟之勿令展縮順脚

底直踏之男左女右其細前頭與大拇指端齊後頭當

脚跟中心向後引繩循脚肘直上至曲秋中大橫

紋截斷又令患人解髮分兩邊令見頭縫自顙門

平分至腦後乃平身正坐取向所截繩一頭令與

鼻端齊引繩向上正循頭縫至腦後垂下循脊骨

引繩頭向上至繩盡處當脊骨以墨點記之墨點不是

灸處又取一繩子令患人合口將繩子按於口上兩

頭至兩吻却鈎起繩子中心至鼻柱根下令如△

此便齊兩吻截斷將此繩展令直於前來脊骨上

墨點處橫量取平勿令高下繩子先中摺當中心以墨記之却展開繩

子橫量以繩上墨點子厭脊骨上於繩子兩頭以

墨點為正兩頭取平勿令高下

朱點記朱點是灸穴

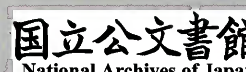
以上是第一次點二穴

次二穴令其人平身正坐稍縮膊取一繩遶項向

前雙垂與鳩尾齊鳩尾是心岐骨人有無心岐骨者可從胸前兩岐骨下量取一

寸即是鳩尾即雙截斷却背翻繩頭向項後以繩子中

停取心令正當喉嚨結骨上其繩兩頭夾項雙垂



循脊骨至下至兩繩頭盡處合作一處當脊骨以墨點記之

墨點不是灸處

又取一繩子令其人合口橫量齊兩吻截斷還於脊骨上墨點處橫量如上法繩

子兩頭以朱點記

朱點是灸穴

以上是第二次點二穴通前共四穴同時灸別日

各灸七壯至二七壯累灸至一百壯或一百五十

壯為妙候瘡欲差又依後法灸二穴

又次二穴以第二次量口吻繩子於第二次雙繩

頭盡處墨點上當脊骨直下直點令繩中停中心

在墨點上於上下繩盡頭以朱點兩穴

朱點是灸穴

以上是第三次點兩穴謂之四花灸兩穴各灸百

壯三次共六穴各取離日量度度訖即下火唯須

三月三日艾最佳疾差百日內慎飲食房室安心

靜處將息若百日後覺未差復初穴上再灸之

此下原缺一百零三行即接二十三頁

凡骨蒸之候所起辨驗有二十二種並依上項灸之

一胞蒸小便赤黃

二玉房蒸

男遺尿失精
女月漏不調

三腦蒸頭眩悶熱

四髓蒸覺髓沸熱

五骨蒸齒黑

六筋蒸甲焦

七血蒸髮焦

八脈蒸急緩不調

九肝蒸

或時眼
前昏暗

十心蒸

舌焦或生瘡
或時胸滿

十一脾蒸

唇焦
或口瘡

十二肺蒸

口乾
瘡

十三腎蒸

耳乾
焦

十四膀胱蒸

右耳
焦

十五膽蒸眼目失光

十六胃蒸舌下痛

十七小腸蒸眼目失光

十八腸蒸鼻右孔痛

十九三焦蒸乍寒乍熱

二十肉蒸別人覺熱自覺冷

二十一皮蒸皮粟生起

二十二氣蒸徧身躁熱不自安息

用尺寸取穴法

凡孔穴尺寸皆隨人形大小須男左女右量手中指中心一節兩橫紋中心為一寸

艾炷大小法

凡艾炷須令根足三分若不足三分恐覆孔穴不

備穴中經脈火氣不行即不能抽邪氣引正氣雖小兒必以中指取穴為準

用火法

黃帝曰松柏柿桑棗榆柳竹等木火用灸必害肌膚慎不可用凡取火者宜敲石取火或水晶照於日得者太陽火為妙天陰則以槐木取火亦良倉卒之際或用蠟燭或清油點燈或艾梗引火亦得治傳尸伏連骨蒸癩癧等諸穴

傳尸伏連癩癧骨蒸癩癧鬼氣惡寒或如瘡狀宜

灸大顛上一穴

又灸大顛兩傍近下少許對顛節間各相去一寸五分二穴

又灸兩肋下二穴名章門

又灸當心脊骨上兩傍各相去一寸二穴以上七穴日別灸皆取正午時灸各七壯滿百壯漸差至五百壯病除

又骨蒸痿痺灸兩肩井二穴若人面熱帶赤色者灸之卽差取穴之法坐以手三指從膊骨罅向項

筋上捺之中指下卽是也上廉二穴在膝下三寸是一云三里下三寸是下廉二穴在上廉二穴下三寸是當心脊骨上平立以物柱地當心點記回量脊上點卽是穴以上七穴灸之如前法

又骨蒸痿痺令患者於板上平身正立以杖柱板上度當臍點杖記之又回杖量脊中點之又令患者合口別以物橫口兩吻當中折之以折處點灸又兩乳一夫肋間二穴總六穴灸之並如前法凡量皆取病者男左女右無名指中節屈之爲寸

又法取男左女右手中指以物從指本量至指端
仍將此度於脚踏上繫鞋處橫紋當脛面上量一
度是穴

治尸傳殮殍喜魘夢諸穴

商邱二穴在足內踝下微前陷中灸七壯差乃止
厲兌二穴在足大指次指之端去爪甲角如韭葉
灸一壯大良

二間二穴在手大指次指本節內側陷中灸三壯
以上六穴商丘癩多臥厲兌癩嗜臥怠惰章門癩

賁豚氣脹

治五勞七傷及山嵐瘴癘背膊煩重心痛注
忤氣羸食不生肌膚寒熱邪氣頸項強面色
黑黃精神昏倦積年淋瀝積癖鬼氣傳尸骨
蒸等諸穴

胃脘二穴在第十二頰下兩傍各一寸五分日灸
七壯止或至百壯量病輕重加灸
腎脬二穴在第十四頰下兩傍各一寸五分灸七
七壯病深者日灸七壯至百壯佳

章門二穴可灸七七壯日灸可漸至七七壯同前法
太衝二穴在足大指間一寸本節後二寸陷中灸
五壯漸加日灸如前法

凡膏肓二穴令病人坐曲背伸兩臂着膝令直手
大指與膝齊以物楛肘勿令臂動從臑骨上角摩
捺至臑骨下頭其間當有四肋三間灸中間依轉
臑骨之裏去臑骨容側指許摩脊肉之表肋間灸
處捺之自覺牽引胸肩中灸兩臑骨肉各一處五
百壯多至千壯氣下如水若無停痰宿水必有所

下也此灸法無所不治若病困卽令側臥挽臂令
前取穴或正坐伸臂令人挽之使兩臂骨相遠不
爾臑骨覆穴卽難取也其穴近五顛相望求之

肝膽二穴在第六顛下兩傍各一寸五分日灸七
壯病深者至百灸佳

神堂穴在第五顛下兩傍各三寸陷中正坐取穴
灸七壯至七七壯如前法以上七名總十四穴若
不能徧灸當取緊者灸之其緊者卽膏肓胃脘章
門腎膂太衝是也若能依次第灸之各滿百壯尤

善凡量穴法不拘肥瘦長短取病人男左女右手
中指度兩橫紋為寸是為同身寸也凡灸皆取正
午時佳若旦起空腹灸即傷人氣又令人血虛若
晚食後灸即病氣難去若治卒病風氣不在此例

治目疾灸刺法

目中痛不能視上星主之先取譙譙後取天牖風
池

青盲遠視不明承光主之

目瞋遠視眈眈目窓主之

目眈眈赤痛天柱主之

目眩無所見偏頭痛引目外眥而急頷厭主之

目遠視不明惡風目淚出憎寒頭痛目眩膏內眥

赤痛遠視眈眈無所見肝勞邪氣眼赤灸當容百

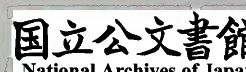
壯兩邊各兩穴在眼小眥近後當耳前當三陽三

陰之會處以兩手按之有上下橫脈與耳門相對

是也

眼急痛不可遠視灸當瞳子上入髮際一寸隨年

壯穴名當陽



重刊聖濟總錄 卷之三 五 我遠堂

風翳患右目灸右手中指本節頭骨上五壯如小
麥大左手亦如之

肝虛目不明灸肝膈二百小兒斟酌可灸一二七
壯

風痒赤痛灸人中近鼻柱二壯仰臥灸之目疾生
翳灸大指節橫紋三壯在左灸右在右灸左良

絲竹空前頂主目上插憎風寒

承泣主目腫動與項口相引

目不明淚出目眩費
瞳子痒遠視眵眵昏
夜無見口喎
僻不能言

三間前谷主目急痛

太衝主下眥痛

陽谷太衝崑崙主目急痛赤腫

曲泉主目赤腫痛

束骨主眥爛赤

陽谿主目痛赤

商陽巨膠上關承光瞳子膠絡却主青盲無所見

顴膠內關主目赤黃

掖門主目澁暴變

重刊聖濟總錄 卷之三 鍼灸門 完 我遠堂

重刊聖濟總錄 卷之三 三 燕遠堂

目眩內背疼痛滌膚白翳精明主之

青盲無所見遠視眈眈目中滌膚白膜覆瞳子巨

膠主之

目不明淚出目眩曹瞳子痒遠視眈眈昏夜無見

目翳動與項口參相引喎僻口不能言刺承泣

目痛僻戾目不明四白主之

目赤目黃顴膠主之

眇目水溝主之

目痛不明斷交主之

目瞋身汗出承漿主之

青盲眈目惡風寒上關主之

青盲商陽主之

眈目眈眈偏歷主之

眼痛下廉主之

眈目眈眈少氣灸五里右取左左取右

目中白翳前谷主之

目痛泣出甚者如脫前谷主之

白膜覆珠子無所見解谿主之

重校聖濟總錄 卷之三 鍼灸門 三 燕遠堂

三才圖會
卷之三
三
燕遠堂
眼暗灸大顛下數節第十當脊中安灸二百壯惟
多爲佳

期門主目青而嘔

二間主目背傷

治耳疾灸刺法

聽會二穴在耳前陷中張口得之動脈應手各灸
五壯主耳聾無所聞甲乙經云手少陽脈氣所發
也

下關二穴主聾耳甲乙經云在客主人下耳前動

脈下空下兼合口有穴張口而閉足陽明少陽之
會各灸三壯炷以小筋頭爲之

耳鳴百會及頷厭顛顛天窻太陵偏歷前谷後谿
主之

耳痛聾鳴上關主之刺不可深

耳聾鳴下關及陽谿關衝腋門陽谷主之

耳鳴聾頭頷痛耳門主之

聾耳中顛颺顛颺者若風聽會主之

耳聾無聞天窻主之

耳聾聾聾無所聞天容主之

耳中生風耳鳴耳聾時不聞商陽主之

耳聾兩顳顳痛中渚主之

耳焯焯輝輝聾無所聞外關主之

卒氣聾四瀆主之

作泥餅子厚半分覆耳上四邊勿令泄氣以筋刺泥餅作一小孔以艾灸之百壯候耳中痛不可忍卽側耳傾却黃水出盡卽差若泥乾數易之治耳病

又截箭箝二寸內耳中以麩擁四畔勿令泄氣灸箝筒上七壯

又擣鼓作餅填耳內以地黃長五六分削一頭令尖內耳中與鼓餅底齊餅上著楸葉蓋之剗一孔如筋頭透餅於上灸三壯

治鼻疾灸刺法

凡口鼻出血不止名腦衄灸上星五十壯入髮際一寸是

涕出不止灸鼻兩孔與柱齊七壯

鼻中息肉灸上星二百壯穴在直鼻入髮際一寸
又灸俠上星兩傍相去三寸各一百壯

鼻衄而痒灸足大指節橫里三毛中十壯劇者百
壯衄不止灸之并治陰卵腫

又灸風府一穴四壯不止再灸

又灸涌泉二穴各一百壯

衄而不衄血流取足太陽大衄衄取手太陽不已
刺

腕骨下不已刺膈中出血

鼻衄衄上星主之先取譫譫後取天牖風池鼻管
疽發爲厲鼻腦空主之

鼻衄不利窒洞氣寒喎僻多涕衄衄有癰迎香主
之

鼻衄涕出中有垂癰宿肉窒洞不通不知香殞素
膠主之

鼻衄窒口僻清涕出不可止衄有癰禾膠主之
鼻衄不得息不收涕不知香殞及衄不止水溝主
之

鼻中息肉不利鼻頭額頰中痛鼻中蝕瘡斷交主
之

治口齒灸刺法

勞宮穴一名五里在掌中動脈灸三壯主口中腥
穢甲乙經云手心主脈之所流也

齒痛不惡清飲取足陽明惡清飲取手陽明舌緩
涎下煩悶取足少陰

重舌刺舌柱以銚鍼

上齒齲腫目窻主之

上齒齲痛惡寒正營主之

齒疼灸外踝上高骨前交脈上七壯

風牙疼逐左右以繩量手中指頭至掌後第一橫
紋折爲四分以度橫紋後當臂兩筋間當度頭灸
三壯隨年左右灸之兩相患灸兩臂至驗頰車顙
窳主口僻痛惡風寒不可以嚼水溝主脣吻不收
瘖不能言口噤不開

重舌灸行間隨年壯穴在足大指岐中二穴

小兒重舌灸在足踝上七壯

又灸兩足外踝上三壯

緊唇灸虎口男左女右七壯

又灸承漿三壯

牙齒疼灸兩手中指背第一節前有陷處七壯下

火立愈

小腸輸主口舌乾飲食不下

耳門主唇吻強上齒齧痛

口僻刺大淵引而下之

口中腥穢勞宮主之

口中下齒痛惡寒頰腫商陽主之

齒齧痛惡清三間主之

口僻偏歷主之

口齒痛溫留之

下齒齧則上齒痛腋門主之

齒痛四瀆主之

上牙齒齧痛陽谷主之

一作陽絡

齒齧痛寒合谷主之

齒齧痛少海主之

重刊聖濟總錄 卷之三 三

舌縱涎下煩悶陰谷主之

喉腫胸脇支滿灸尺澤百壯

關衝穴在手小指之端去爪甲角如韭葉灸三壯

普濟鍼灸經云主喉痺舌卷口乾

治失欠灸法

完骨二穴在耳後入髮際四分各灸三三壯主失欠甲乙經云足太陽少陽之會也

失欠頰車蹉灸背第五腧一日二七壯滿三日未

差灸氣衝二百壯胸前喉下甲骨中是亦名氣堂

通里二穴主數欠甲乙經云手少陰絡在腕後一

寸走手太陽各灸五壯炷如半棗核大

又灸足內踝上三寸宛宛中或三寸五分百壯三

報此三陰交穴也

重刊聖濟總錄 卷之三 鍼灸門 三

皇極經世一

卷之三

三

三

