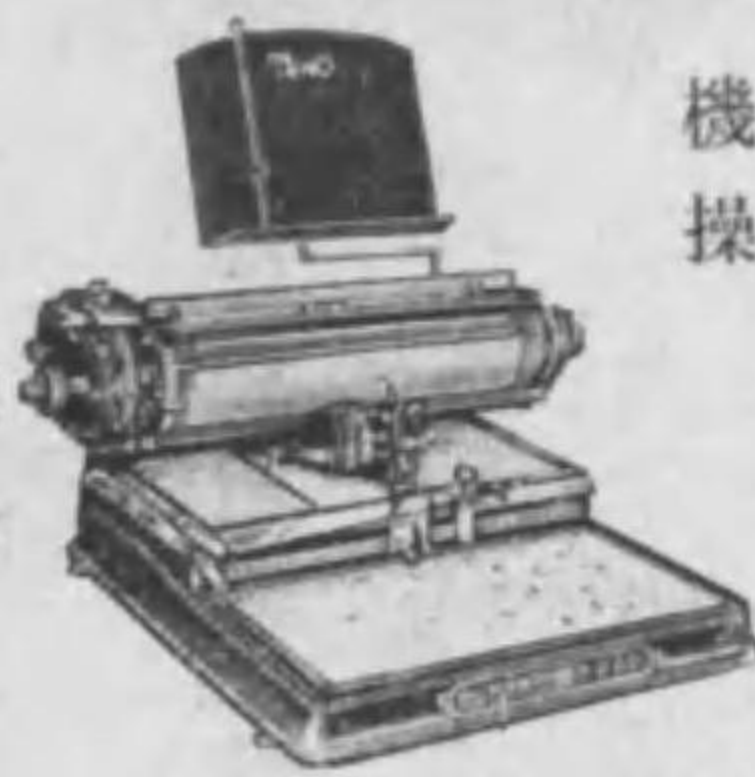


# 東邦タイプライター

最高  
新鋭  
萬能機



機能優秀  
操作簡捷

カタログ  
進呈

御買上先

タイピスト

無料養成

## 傳票連續複寫器

アタラシイ

チヨウボ

- ①キロク
- ②トウケイ
- ③カケウリ〜セイリ
- ④カイケイ〜セイリ ナド、  
イロイロ ゴソウダン クダサイ。

専賣特許

レスター 連続傳票 複寫器

人ト時間ト仕事ノ無駄ナキ統制強化



掛帳整理ニ利用シテ至妙  
—(元帳轉記ト請求書ノ書出省略)—  
五枚迄複寫完全

カタログ進呈

東邦タイプライター 京滋代理店  
スター連続傳票複寫器

カミ チョウボ フング インサツ

カフシキ  
カイシキ

# サクライ

キョウト オウミヤ 7ジョウ  
デンワ シモ ⑥ 0412.7411

フシミミセ・フシミ オーテスジ・デンワ フシミ 783



京都市中京區鉄屋町姉小路上ル

## 柘家旅館

電話本局

代表

一三三六

市外専用

一一三八

東京市麴町區内幸町二丁目參番地

## 柘家旅館東京支店

電話銀座

代表

五二五五

五二五六

五二五七

ジャパン・ツーリスト・ビューロー(日本旅行協會)に

於て發賣の弊館の旅館券(お茶代を含めてあります)を

御利用願ひます。

登 録



商 標

## 御 雛 京 人 形 店

京都市四條通堺角

## 大 木 人 形 店

電話本局(2)二〇四九番



旭味元賣捌

鰹節・雜節・問屋  
削節・原料

京都市中區小塚通路東入

中西定次郎商屋

電話本局(2) 三五〇八番  
電略(ナ)又ハ(ナ)番  
振替座口 京都 二〇七六番  
振替座口 大阪 三九七二番

レストラン

政尾矢

詰西橋大條四都京

電話本局(2) { 1147  
1148  
1149

薯蕷粉・糯粉  
寒梅粉・米粉  
菓菓子粉・一切粉  
東京櫻葉漬  
干柏葉・干蓬  
山の芋・干蓬  
製菓原料一切

乾物海產物問屋

二

會合社名

松尾治三郎商店

京都市中區錦小路通高倉西入  
電話本局 ③ 一三三番  
中央卸賣市場電話下 ③ 六九〇九番



日本穀粉株式會社

大阪、京都、東京、神戸

京都市千本通出世稻荷南  
電話壬生 ④ 〇四三〇番  
振替京都 一四二九三番







○襖紙

住 所 電話 商號 氏名 監督 業 收益税
中、間之町竹屋町下 上七、七〇九 大屋徳次郎 三五

○文庫紙

中、蛸薬師高倉東 本一、五五五 伊勢久 會社 麻田商店 三〇
下、佛光寺室町東 下二、七九五 森川久三郎 一九

○手帳、帳簿

住 所 電話 商號 氏名 監督 業 收益税
下、室町高辻上 本二、七〇〇 山尾 永田専助 三五

○合羽、防水紙 (防水布)

下、西九條北水邊町一三 下七、七〇一 荻川 勲吉 四〇
中、小川御池下 本二、二〇〇 西野 茂三 三三

○紙 函

上、猪熊出水上 西八、六五五 金正堂 伊藤正三郎 三〇
中、新橋本町奥川上 上三、三六八 石田眞商店 五八

上、中長者町小川東 西四、七五七 岡本章之助 三五
中、高倉二條下 上三、四三三 大西源四郎 三五



紙函、パツキングケース、紙眞木、製紙、紋紙、包裝紙、水引、紙パイプ

二七六

住所  
 中、御池西河院東  
 中、二條河原町東  
 下、佛光寺御幸町角  
 下、萬壽寺鳥丸西  
 下、高辻堺町角  
 下、富小路五條下  
 下、萬壽寺御幸町西  
 上、黒門下長者町下  
 上、一條土屋町東  
 東、三條東大路東  
 中、二條高倉西  
 中、東河院夷川下

電話 商號 氏名 管業 收益税  
 本三、六六 中澤屋 水江文三郎 三六  
 上三、七〇 水澤誠之祐 四四  
 下二、三四 泰山堂 水守治三 八九  
 下七、三三 森山堂 森由太郎 三三  
 下五、一五 森田 繁一 二七  
 下四、八三 森島 善一 一七  
 下四、九七 矢持嘉壽三 四四  
 西一、二九〇 安市 安井伊之助 四四  
 西三、八三 横田巳之助 四三  
 上五、六〇 平和堂 吉井新三郎 二〇  
 上三、三三 慶雲堂 吉岡菊松 三〇  
 上四、五八 蘭源 源三郎 四八

○パツキングケース

右、西大路五條角 壬三、八八 聯合紙器株式会社 京都營業所 七〇九

○紙眞木

中、押小路新町東  
 上、竹屋町松屋町角  
 上、寺之内小川西

上、一、一〇 宇野 孝三  
 上、八、三 土田 嘉市 三三  
 西三、八六 山治 山代多三郎 三五

○型紙

中、東河院夷川上 本一、五七 市川末次郎 九八

住所 電話 商號 氏名 管業 收益税

中、錦小路油小路東  
 中、壬生坊城町二六  
 中、猪熊四條上

上、上立賣淨福寺東  
 上、鳥丸夷川下  
 東、三條大橋東三丁目  
 上、衣箱出水下  
 上、六軒町五辻上  
 中、東河院三條上  
 左、下鴨宮崎町六二

西一、八〇 廣岡勝次郎 四  
 上三、〇三 伊東防 店 伊東 吉三七四  
 上三、七一 紀井馬得夫 二〇  
 西五、二六 溪福三郎 一  
 西六、三二 谷奥 菅男 五  
 本四、四六 山尾 野崎商店 三〇  
 上二、四三 株式会社 小じや商店 六七

○紋紙

○包装紙

○水引

下、萬壽寺御幸町西  
 上、中立賣油川東  
 上、中立賣油小路西  
 下、松原新町西

下二、三三 今村克太郎 三  
 西三、〇〇 八木善 源田善右衛門 一五  
 西三、二二 源田覺之助 八  
 下二、〇五 三谷 理市 五

○紙パイプ

中、東河院夷川上 本三、五三 日本紙工株式会社 一、七七

○扇子地紙

下、柳馬場高辻下  
 上、葎屋町出水上  
 下、五條河原町西  
 中、寺町六角下  
 下、富小路五條上  
 下、東河院五條下

下五、四三 井上 浪次 三  
 西一、七二 小林 ハナ 三七  
 下五、四三 小じや 内藤竹次郎 五  
 本六、四三 永井 正治 五  
 下二、五三 南部 喜一 一〇五  
 下二、八二 古川 治郎 一〇〇

○扇子折

下、御幸町佛光寺下 小野房次郎 三

○扇子

中、柳馬場六角下  
 下、東河院松原下  
 下、西七條中野町六  
 下、花屋町高倉東  
 東、大和路五條上  
 下、佛光寺室町西  
 東、鞆町正西下  
 中、三條寺町東  
 下、堺町五條上  
 下、五條柳馬場東

本一、四三 合名會社 秋保鐵太郎 三  
 下二、四七 花月扇 石田 龜吉 五  
 下四、八次 大和屋 本店 稻本公太郎 三  
 下五、一四九 大和屋 本店 稻本五郎 三  
 下二、四三 賀易 上田龜治郎 一六  
 本三、四四 京扇堂 内田吉之助 三  
 下二、一五六 大西庄兵衛 六  
 下二、七五六 大野彦三郎 一四

紙パイプ、扇子地紙、扇子折、扇子



十松屋 福井 福補  
 電話 二五七〇  
 京都 東區 錦町 二〇八



扇子、團扇、色紙、短冊

住 所 電話 商號 氏名 營業種
下、寺町佛光寺下
下、五條柳馬場西
下、富小路佛光寺下
上、中立賣場川西
下、西木屋町松原下
下、柳町五條上
下、五條高倉西
東、東大路七條下
東、東大路七條下
東、東大路七條下
下、五條柳馬場西
東、大和路四條下
下、寺町五條下
下、間之町五條上
下、三之宮町正西下
中、三條鳥丸東
下、御幸町高辻下
東、柳町五條下二丁目
下、柳町五條上
下、鼓屋町松原下
下、富小路高辻上
中、結小路御幸町西
東、間風町五條下一丁目 貿易
中、六角富小路西
中、寺町御池下
下、角五條下

二七八

住 所 電話 商號 氏名 營業種
下、富小路松原下
下、花屋町高倉東
上、中立賣場川西
東、東大路七條下
東、東大路七條下
東、東大路七條下
下、寺町五條下
下、柳町五條上
下、富小路高辻上
東、大黒町五條上三丁目
下、正面木屋町東
中、壬生馬場町一
下、上柳馬場河原町西
下、寺町佛光寺下
下、五條東河院東
中、三條高倉東
下、寺町松原下
中、寺町御池上

○紙製品雜

左、下鴨下川原町
下、中堂寺壬生川
上、油小路九太町上
下、木屋町上ノ口下
中、高倉師小路上
伏、中油掛町
中、六角掛町東
東、大黒町正西下
中、衣柳押小路下
下、不明門松原下
中、繪師御封筒、版畫、繪葉書本
中、幸町西 封筒、版畫、繪葉書本
中、三條新京極角 封筒、版畫、繪葉書本
上、猪熊下立賣下 糸同製品
中、東洞院三條上 紙器
上、室町一條上 表紙
中、河原町夷川上 壁紙
下、松原鉄屋町西 金銀押紙

書籍、印刷、印刷製品、製本

○書籍雜誌
中、河原町六角下
下、御幸町四條下
中、東洞院師小路上
下、寺町高辻下
下、四條大宮東
上、今出川鳥丸西
中、河原町柳馬場西
下、四條東河院東
中、竹屋町柳馬場西
中、寺町二條下
中、寺町九太町下
伏、御駕籠町
上、西堀川中立賣下
伏、新町四丁目
下、鳥丸高辻下

○色紙、短冊

下、壬生馬場町一
下、上柳馬場河原町西
下、寺町佛光寺下
下、五條東河院東
中、三條高倉東
下、寺町松原下
中、寺町御池上

○吳服札紙

中、二條柳馬場東
下、富小路五條下 紙クロス
東、大黒町五條上三丁目
中、高倉師小路上 皮革代用品



住所	電話	商號	氏名	營業
伏、桃山町福島大夫	二二三	鴻寶堂	川勝啓次郎	三五
右、太秦辻々本町	三〇六	川勝	利一	三三
下、駄屋町綾小路下	下、四〇七	福貴堂	川端三壽郎	九四
中、二條河原町東	上、九一九	河村	一學	五三
上、河原町丸太町上	上、四二四	河村	金原商店	一七
中、二條河原町東	上、二一〇	醫學書	合資會社 觀世流	二七
中、寺町三條上	上、三〇一	佛書、和漢古書	合資會社 觀世流	二七
左、北白川道分町	上、四二六	丸三	木村 虎衛	四三
上、今出川鳥丸西	西、九六九	元文堂	木村 賴之助	四三
左、聖護院山王町	上、三、四五	合資會社	合資會社	三七
上、丸太町河原町東	上、三、九七	合資會社	合資會社	三七
下、寺町五條上	下、三、九七	合資會社	合資會社	三七
下、油小路正面上	下、三、九七	合資會社	合資會社	三七
下、綾小路敷屋町西	下、三、三三	八寶堂	近藤富三郎	八九
中、寺町姉小路下	上、三、九〇	合資會社	合資會社	四三
中、河原町六角下	本、三、二七	伏、京町三丁目	伏、京町三丁目	四三
上、五辻淨福寺東	西、三、七	合資會社	合資會社	三七
中、御馬場三條下	本、四、六	合資會社	合資會社	三七
左、夷川川端東	上、三、二二	合資會社	合資會社	三七
左、丸太町川端東	東、祇園町南側	合資會社	合資會社	三七
中、三條河原町西	中、寺町三條上	合資會社	合資會社	三七

住所	電話	商號	氏名	營業
中、六角河原町西	本、三、八四	平安堂	田中正博	三三
下、東鹽小路町	下、四、四六	合資會社	合資會社	三七
中、二條河原町東	上、三、三〇	大學堂	高井 信一	四三
中、河原町三條下	本、四、〇五	善書堂	竹山 磯平	三三
上、河原町今出川上	中、三條堀川西	合資會社	合資會社	三七
上、丸太町智恵光院西	西、三、八四	豐山堂	出口 英太郎	三五
東、祇園町南側	西、三、六九	合資會社	合資會社	三七
中、西ノ京御典町西	上、三、〇九	合資會社	合資會社	三七
左、田中門前町	上、三、四六	合資會社	合資會社	三七
上、河原町丸太町下	下、六、五二	合資會社	合資會社	三七
下、花屋町西洞院西	上、三、〇三	合資會社	合資會社	三七
中、寺町御池下	下、三、三六	合資會社	合資會社	三七
下、五條東洞院東	下、四、〇六	合資會社	合資會社	三七
下、正面鳥丸東	中、三條寺町東	合資會社	合資會社	三七
中、寺町姉小路下	上、三、〇六	合資會社	合資會社	三七
上、鳥丸今出川上	下、五、六五	合資會社	合資會社	三七
中、竹屋町寺町西	中、寺町五條上	合資會社	合資會社	三七
下、寺町五條上	中、寺町御書子下	合資會社	合資會社	三七
上、大宮寺之内上	上、丸太町三條下	合資會社	合資會社	三七
中、河原町三條下	東、道谷東大路東	合資會社	合資會社	三七

出版

印刷

住所	電話	商號	氏名	營業
中、三條寺町西	本、三、八八	合資會社	合資會社	三七
中、寺町二條下	上、三、〇一	合資會社	合資會社	三七
下、油小路花屋町上	下、三、八六	合資會社	合資會社	三七
左、田中門前町	上、三、三三	合資會社	合資會社	三七
上、河原町丸太町上	上、三、〇六	合資會社	合資會社	三七
上、丸太町三本木東	上、三、〇六	合資會社	合資會社	三七
中、三條河原町西	上、三、〇六	合資會社	合資會社	三七
上、鳥丸今出川上	上、三、〇六	合資會社	合資會社	三七
上、今出川寺町西	上、三、〇六	合資會社	合資會社	三七
中、新築堀四條上	上、三、〇六	合資會社	合資會社	三七
上、千本今出川下	上、三、〇六	合資會社	合資會社	三七
左、吉田本町	上、三、〇六	合資會社	合資會社	三七
中、東洞院御池下	上、三、〇六	合資會社	合資會社	三七
中、寺町丸太町下	上、三、〇六	合資會社	合資會社	三七
中、寺町丸太町下	上、三、〇六	合資會社	合資會社	三七
上、一條御前通東	上、三、〇六	合資會社	合資會社	三七
伏、納屋町	上、三、〇六	合資會社	合資會社	三七
伏、深草極樂町	上、三、〇六	合資會社	合資會社	三七
中、寺町二條下	上、三、〇六	合資會社	合資會社	三七
中、河原町二條下	上、三、〇六	合資會社	合資會社	三七

住所	電話	商號	氏名	營業
中、丸太町丸太町下	上、三、三三	合資會社	合資會社	三七
中、御幸町三條下	本、三、八六	合資會社	合資會社	三七
中、東洞院三條上	上、三、〇六	合資會社	合資會社	三七
上、小山堀池町二〇	上、三、〇六	合資會社	合資會社	三七
中、寺町二條下	上、三、〇六	合資會社	合資會社	三七
中、東洞院四條上	上、三、〇六	合資會社	合資會社	三七
左、田中西洞院四〇	上、三、〇六	合資會社	合資會社	三七
下、綾小路敷屋町西	上、三、〇六	合資會社	合資會社	三七
中、寺町姉小路下	上、三、〇六	合資會社	合資會社	三七
上、室町出水上	上、三、〇六	合資會社	合資會社	三七
上、西洞院七條下	上、三、〇六	合資會社	合資會社	三七
上、河原町丸太町下	上、三、〇六	合資會社	合資會社	三七
中、寺町御池下	上、三、〇六	合資會社	合資會社	三七
東、道谷東大路東	上、三、〇六	合資會社	合資會社	三七
上、丸太町堀川西	上、三、〇六	合資會社	合資會社	三七
左、吉田橋町二九	上、三、〇六	合資會社	合資會社	三七
中、室町二條下	上、三、〇六	合資會社	合資會社	三七
中、河原町二條下	上、三、〇六	合資會社	合資會社	三七

書籍雜誌、新聞、出版、印刷(活版)

二八一



住所	電話	商號	氏名	收益税
下、松原町西	下、二八八	石田旭山印刷	石田順吾	一〇五
下、萬壽寺御幸町西	下、三〇〇	石田印刷	石田清一	一〇三
下、鉄屋町四條下	下、七五五	石田印刷	石田清一	一〇三
中、丸太町小川西	上四、二〇五	石田大成印刷	石田昇	八九
中、油小路三條下	本三、二七三	石橋印刷	石橋昇	五九
下、岩上五條上	本三、二七三	石橋印刷	石橋昇	五九
左、南郷寺草川町	上三、二九	上杉桂一郎	上杉桂一郎	三九
中、河原町二條下	上三、二七	梅原孝藏	梅原孝藏	九
上、新町上長者町下	西六、〇九七	遠藤徳治郎	遠藤徳治郎	四
中、六角柳馬場東	本三、八五三	小田壽之助	小田壽之助	七
中、河原町六角下、東	本三、五七〇	小田壽之助	小田壽之助	七
下、中堂寺壬生川町	下六、二六六	大内印刷	大内印刷	五
上、油小路一條上二丁目	西六、〇三六	弘文堂	太田金之助	三
中、鉄屋町三條上	本三、三六	岡島一英	岡島一英	四
中、寺町三條下	本三、七五	香井吉雄	香井吉雄	六
中、西洞院御池上	本八、八	香井吉雄	香井吉雄	六
中、間之町二條上	上二、〇九	片岡憲太郎	片岡憲太郎	二〇
上、上長者町小川西	西三、五八	川勝静三郎	川勝静三郎	四
下、松原柳馬場東	下七、〇八	河井米吉	河井米吉	五
上、出水堀川東	西三、五七	木内卯兵衛	木内卯兵衛	五
伏、大坂町	伏一、五三	木村清三郎	木村清三郎	一六
下、鉄屋町佛光寺下	下三、九六	窪田乙己雄	窪田乙己雄	二〇
中、栗川御幸町西		熊谷彌三郎	熊谷彌三郎	四

住所	電話	商號	氏名	收益税
中、富小路二條下	本三、六六	黒山嘉一	黒山嘉一	六五
中、栗川寺町西	上三、〇三	桑名一	桑名一	八
下、富小路佛光寺下	下三、二七〇	小林香二郎	小林香二郎	六〇
下、醒ヶ井六條上	上三、三三	小林庄太郎	小林庄太郎	八
左、田中西浦町四〇	上三、三三	小林庄太郎	小林庄太郎	八
下、大宮七條角	下三、四二	定池由太郎	定池由太郎	二〇
中、壬生坊城町六	本三、四六	定池由太郎	定池由太郎	二〇
中、柳馬場三條下	本三、四六	清水末三郎	清水末三郎	二〇
左、東山三條上	上三、三六	清水末三郎	清水末三郎	二〇
中、東洞院松原下		島田彌太郎	島田彌太郎	二〇
中、新町九太町下	下三、七〇	周榮静夫	周榮静夫	七
下、萬壽寺鳥丸西	上二、七七	周榮静夫	周榮静夫	七
左、二條川端東	上二、七七	周榮静夫	周榮静夫	七
中、二條柳馬場西	下三、八〇	曾根市太郎	曾根市太郎	四〇
下、高倉四條下	本三、三九	曾根市太郎	曾根市太郎	四〇
中、富小路御池上	本六、九二	田屋銈太郎	田屋銈太郎	五
中、御幸町御池上	西四、五〇	田屋銈太郎	田屋銈太郎	五
上、下立賣千本東	本六、三二	高見和祥	高見和祥	一
中、釜座御池下	上三、一〇九	竹内内蔵三	竹内内蔵三	一
中、丸丸丸川上	本三、三〇	竹内内蔵三	竹内内蔵三	一
中、柳馬場高倉東	本三、三〇	竹内内蔵三	竹内内蔵三	一
中、柳馬場橋小路下	本三、六六	高橋幸三郎	高橋幸三郎	三
伏、新町十丁目	上三、四八	武村喜市	武村喜市	二
中、富小路栗川下	下三、四八	武村喜市	武村喜市	二
下、鉄屋町佛光寺下		土山定次郎	土山定次郎	二

住所	電話	商號	氏名	收益税
上、上長者町千本東	西一、三三	辻井善吉	辻井善吉	八九
中、二條鉄屋町西	上三、六八	辻井善吉	辻井善吉	八九
中、西ノ京橋ノ口町一	本三、〇七	帝國印刷合名會社	帝國印刷合名會社	一五九
下、間之町高辻下	下六、九三	徳永長三郎	徳永長三郎	五
下、西洞院七條下	下三、七四	徳永長三郎	徳永長三郎	五
上、小山堀池町		内藤政一	内藤政一	三
中、柳馬場御池下	本三、八六	内藤政一	内藤政一	三
上、寺町今出川上四丁目	上三、六九	中井要三	中井要三	八
下、寺町五條上	下七、一七	中井要三	中井要三	八
上、衣摺今出川上	西三、八七	中島春造	中島春造	六
上、下立賣小川東	西三、二二	中島春造	中島春造	六
中、新町竹屋町下	上三、〇六	中島泰之助	中島泰之助	二〇
中、錦樂師鉄屋町東	上三、〇六	中西印刷合名會社	中西印刷合名會社	七
上、猪熊中立賣下	本三、九三	便利堂	便利堂	七
左、二條川端東	上四、三三	永田文次郎	永田文次郎	三
上、下立賣七本松東	西八、〇八	永田文次郎	永田文次郎	三
中、丸丸丸太町下	上四、一七	夏地富三郎	夏地富三郎	三
下、五條堀川西	上四、一七	西垣治三郎	西垣治三郎	三
中、坊城三條下	本三、八五	西田友次郎	西田友次郎	三
中、小川御池下	本三、七〇	西野茂三郎	西野茂三郎	三
中、木屋町四條上二丁目	本三、七〇	布部幸次郎	布部幸次郎	三
伏、鉄屋町	伏一、五三	野崎誠三郎	野崎誠三郎	三
上、猪熊下立賣下	西四、一三	野崎誠三郎	野崎誠三郎	三
下、花屋町西洞院東	下三、三〇	灰塚義郎	灰塚義郎	七
上、千本下立賣下	西三、七〇	橋本岩太郎	橋本岩太郎	六
伏、深草北健屋町	伏一、五三	畑中文一	畑中文一	五

住所	電話	商號	氏名	收益税
中、丸丸丸川上	上三、三三	三省堂	平澤新次郎	三五
上、鉄屋町千本西	西一、三三	三省堂	平澤新次郎	三五
中、新京極裏寺町六角下	本三、九六	弘田茂造	弘田茂造	五
下、四條鉄屋町西	西四、〇〇	福井義太郎	福井義太郎	二
上、栗野御所町四九	本三、七五	福井義太郎	福井義太郎	二
中、三條鉄屋町東	本三、七五	福井義太郎	福井義太郎	二
中、四條堀川西	本三、七六	福井義太郎	福井義太郎	二
中、新町錦樂師下	本六、四七	福井義太郎	福井義太郎	二
中、餅形町	伏一、四三	福井義太郎	福井義太郎	二
下、大宮丹波口下	下六、〇九	福井義太郎	福井義太郎	二
下、中堂寺蓮田町	下三、七六	藤村常次郎	藤村常次郎	七
上、上立賣淨福寺西、上	西九、七	藤村常次郎	藤村常次郎	七
中、西洞院二條下	下三、九	堀井清	堀井清	二
下、松原高倉東	下三、九	堀井清	堀井清	二
下、東九條山王町三八	下三、九	堀井清	堀井清	二
左、古川町仁王門下	上三、三三	堀尾幸太郎	堀尾幸太郎	八〇
下、油小路松原上	下四、七七	松崎長三郎	松崎長三郎	一七
上、丸丸丸馬口下	西四、〇八	松永貞藏	松永貞藏	八
下、四條西洞院東	本三、九七	松原常次郎	松原常次郎	三五
中、西ノ京上合町一	本三、九七	松原常次郎	松原常次郎	三五
下、鞍小路鉄屋町西	下二、九二	正文堂	正文堂	五
上、大宮中立賣下	西七、七四	丸山政一	丸山政一	三
下、東洞院高辻下	下三、三三	三宅留次郎	三宅留次郎	二
上、寺町今出川上	上三、三三	水上徳太郎	水上徳太郎	二



住所 電話 商號 氏名 營業  
 下、東洞院五條上 下三六 嶺尾とめ 三五  
 上、上橋木町淨福寺西 西三〇六 箕内治三郎 四三  
 上、下立賣土屋町東 西三〇二 一進堂 森與三吉 四九  
 上、日暮丸太町下 壬、一九一 森本理一郎 四七  
 中、小川六角下 本三、三三二 安井三四郎 三三  
 供、中油掛町 伏、七〇七 安本覺太郎商店 三九三  
 東、東大路松原西 成虹堂 山田永尙 四四  
 下、河原町高辻上 下三〇〇〇 横江重太郎 五五  
 下、寺町松原下 下三〇〇〇 吉志部貞治 四〇  
 下、綾小路敷屋町西 下三〇〇〇 京美堂 吉田申三 四一  
 下、東洞院佛光寺下 下四、四一九 合名會社立文社 一五  
 下、東洞院松原上 下三、五三三 合名會社 土山印刷所 一六  
 下、東九條河邊町四五 下三、二二二 合名會社 龍文堂印刷所 六〇  
 和多田印刷所 八三

印刷(石版)

東、一橋宮ノ内町コロタイプ 紙四、七九 粟谷清三郎 二二  
 下、岩上五條上 壬、三二二 合名會社 一八〇  
 下、松原町西 下二、二八八 石田旭山印刷 一〇五  
 中、西ノ京船製町一八 壬、三三三 石田清次郎 三三  
 中、丸太町小川西 上四、一〇五 石田大成印刷 八六  
 下、油小路正面下コロタイプ 下三〇〇二 小林忠治郎 一八  
 中、西洞院御池上 本八八八 合名會社 改進黨印刷所 三六  
 下、高倉四條下 下二、八二〇 合名會社 西海堂印刷所 二二

住所 電話 商號 氏名 營業  
 下、西洞院佛光寺下 下六八八 大成社 島田榮造 五二  
 中、柳馬場三條下 本四三六 株式會社 似玉堂 一  
 中、錦小路鳥丸東 本三、一〇六 株式會社 鈴木尚美社 三六五  
 中、富小路錦小路下 本三三九 額尾印刷株式會社 六三  
 中、釜原御池下 本六、三三三 田屋銚太郎 五〇  
 下、松原柳馬場角 下三、〇三三 朝陽堂 高橋久次郎 一七六  
 下、堀川四條下 下三、〇三三 津田楠次郎 四六  
 下、綾小路敷屋町西 下三、〇三三 土山 土山定次郎 一三三  
 中、西ノ京橋ノ口町一 下三、〇三七 帝國印刷合名會社 一五九  
 下、西洞院七條下 下三、五七四 内外出版印刷 六九九  
 上、下立賣小川東 上六、〇六六 便利堂 中西印刷合名會社 七三  
 中、新町竹屋町下 本三、四六六 西谷長三郎 四九  
 中、柳馬場三條上 本三、二七〇 西野茂三郎 三三  
 中、小川御池下 本六、四七九 福井敏雄 三三  
 中、新町錦原町下 壬、三三三 福谷誠三郎 三三  
 下、新千本五條上 下二、二九二 株式會社 文化時報社 三三  
 下、猪熊梅小路下 壬、三〇九 水野安次郎 三三  
 中、黒門御池下 本四、〇〇六 都印刷合資會社 三三  
 中、六角敷屋町西 壬、四四四 村瀬福太郎 三三  
 中、神泉苑町三條上 下三、天七 德集堂 八隅三二郎 三三  
 下、綾小路敷屋町西 下二、五三六 山口廣一 一五  
 下、西洞院佛光寺下 下四、四一九 合名會社立文社 一五  
 下、東洞院佛光寺下 下三、四九二 合名會社 龍文堂印刷所 六〇

寫真版

東、柳原宮ノ内町 紙四、七九 粟谷清三郎 二二  
 下、油小路正面下 下三〇〇二 小林忠治郎 一八  
 中、錦小路鳥丸東 本三、一〇六 株式會社 鈴木尚美社 三六  
 中、新町竹屋町下 上六、〇〇六 株式會社 改進黨印刷所 三六

木版

上杉桂一郎 三三  
 岸佐一 三五  
 藤澤文治郎 一〇三

印刷材料

中、四條大宮西 活字 壬 金山 青山進行堂 青山督太郎 二六  
 下、高辻御馬場西 印刷用 インク 下三、三三六 京都支店 飯田民造 五九  
 下、松原町西 印刷用透明膜 下二、八八八 石田旭山印刷 株式會社 一〇五  
 中、新町西洞院ノ間 活字 本四、三三二 榮進堂 岩橋宗次郎 一三  
 中、四條上 印刷用 インク 下二、〇六六 岡田陸雄 三三  
 中、六角敷屋町東 印刷用 インク 下二、〇六六 川元由太郎 二〇八  
 下、柳馬場松原下 印刷用 インク 下三、〇六六 黒田久次郎 六六  
 下、富小路松原下 印刷用 インク 下三、〇六六 合資會社 三星工 業所 京都出張所 一  
 下、高辻敷屋町角 印刷用 インク 伏一、七五五 高橋インキ製造所 六六  
 伏、深樂町 印刷用 インク 下四、五三三 高向清三郎 六六  
 下、柳馬場松原下 印刷用 インク 下四、五三三 高向清三郎 六六

寫真版、木版、印刷材料、體寫版、繪葉書、製本

謄寫版

下七、三三〇 正文堂 服部善次郎 三六  
 中、西ノ京平町八印用インク 壬 三三三 山本政一 四九  
 下、柳馬場松原下 下七、五五五 米谷徳太郎 三七

繪葉書

東、四條大橋東 紙三、三九九 美人堂 足立シユウ 三九  
 東、紙屋石段下 紙三、〇三九 秋岡 三三  
 伏、豊後橋町 伏 三三 五龍堂 鈴木種次郎 三九  
 下、富小路松原上 下三、四三六 田中正一 三三  
 上、荒神口河原町西 上五、一〇三 田中玉一 三三  
 下、木津屋橋西洞院西 下三、一八六 合名會社 田中本店 三三  
 中、錦原御幸町西 本三、三三六 谷口スミ 六六  
 中、三條新宮極角 本四、六三三 井屋 鳥居徳三郎 二六  
 中、三條敷屋町東 本七、七五五 朝日堂 福井義次郎 四七  
 中、新宮橋四條上 本四、八四三 元木屋 元木和夫 六三  
 下、綾小路敷屋町西 下三、七三〇 青旭堂 山口雄太郎 一六七

製本

中、間之町丸太町下 下八、〇〇〇 荒井 淺見理一 三五  
 下、高辻宮町東 一誠堂 荒井 龜藏 四九



文具

住 所 電話 商 號 氏 名 管 業
下、猪熊松原上 二、八二 小林長太郎 九
下、西洞院七條下二丁目 下六、九八 株式會社廣英社 一四九
下、御幸町綾小路下 下八、〇〇〇 杉本喜一 三三
下、油小路五條上 下三、六七 高田幸治郎 三三
下、佛光寺大宮西 下三、六七 土田榮吉 三三
下、佛光寺御馬場東 下、東九條明田町 利倉駒太郎 三三
中、高倉夷川下 上四、〇〇一 內貴亮一 三三
上、小山堀池町 上四、〇〇八 中井彌一郎 三三
中、御馬場二條上 下、八四一 西村兼吉 三三
下、富小路四條下 上、寺町今出川上 平田安次 三三
上、寺町今出川上 下、東九條石田町 廣瀨定次郎 三三
中、敷屋町三條上 本一、九六六 廣瀨定次郎 三三
中、東洞院夷川上 上、〇二七 廣瀨定次郎 三三
上、上橋木町千本東 西七、五九九 松尾榮次郎 三三
下、西九條成光寺町二〇 下七、六九九 松崎梅三郎 三三
東、鹽小路大和路東四丁目 下四、〇三三 本河茂一郎 三三

文具、事務用品、學術用品

○文具(事務用品之部參照)

上、千本今出川角 西一、九五五 豐 喜 青 谷 貞 治 一 七 五
中、新橋本町東川下 西一、九五五 井 川 榮 三 四 三

二八六

住 所 電話 商 號 氏 名 管 業
上、西堀川出水下 中、島九郎藥師下 中、河原町三條上 中、新嘉極藥師下 下、四條柳馬場西 東、四條大和路東 上、荒神口河原町東 下、東洞院高辻下 下、松原大宮西 下、四條東洞院東 下、高辻敷屋町西 中、二條高倉西 伏、御駕籠町 上、上立賣堂町西 左、二條川端東 伏、東大手町 中、河原町三條下二丁目 中、船場島九西 伏、桃山町福島大夫 中、三條新泉苑町西 上、出水堀川西 下、寺町高辻下 中、三條河原町東 中、三條猪熊角

文具

中、寺町小堀角 上、新町中賣角 下、五條堀町西 上、寺町二條上 下、大宮七條角 東、大和路四條上 上、西堀川下長者町下 左、聖慶院東町一 下、佛光寺敷屋町西 東、山科竹鼻竹ノ街道町 上、千本中立賣上 東、五條大橋東 下、高辻室町西 下、寺町松原上 左、吉田上大路町一二 下、松原富小路西 下、富小路松原下 伏、兩替町十二丁目 中、六角富小路角 中、三條大宮西 上、下立賣千本西 左、下鴨梅ノ木町 中、御池柳馬場東 中、御池西洞院西 左、吉田牛ノ宮町三

二八七

下、富小路三條上 中、竹屋町柳馬場西 上、丸太町千本東 中、夷川西洞院西 下、佛光寺西洞院東 下、松原富小路角 上、河原町荒神口下 伏、納屋町 東、泉涌寺道東大路東 中、壬生馬場町一五 下、七條河原町東 左、聖慶院山王町三六 下、高倉五條上 中、二條堀町西 中、猪熊藥師下 中、寺町三條上 左、田中門前町 下、敷屋町綾小路下 中、三條敷屋町西 伏、京町三丁目 下、松原堀町西 中、府立京馬代町 上、府立西洞院角 上、中立賣西洞院角 上、御前通一條下 下、高辻富小路東



住所 電話 商號 氏名 收盤院

中、寺町三條下 本六三番 昭文堂 安野 喜一 五

左、川端三條上 伏、深草橋樂町 武揚社 和田忠次郎 九

下、七條大宮東 下四〇九八 若井仁三郎 三六

○事務用品

中、河原町三條上 印刷 上三、四二 アキノヤ 飯沼 市郎 三七

下、西九條藏 輪轉機、タイ 下、九三 合名會社 久保 重次 二四

上、元誓願寺堀川西 プライダ1製 西、七二 合名會社 小林善次郎 一八七

東、船町正面上 黒板 西、五三 合名會社 中、三條寺町東 算盤 本、二〇 文照堂 田中吉太郎 三

上、今出川堀川東 印章 西、四八 田中吉太郎 三

伏、深草橋樂町 伏、七五 竹田 信郎 三

中、九大町鳥丸西 上、七五八 竹田 信郎 三

上、室町一條上 西、五三 谷口 藤吉 三

中、三條高倉東 本、二四 塚口 忠吉 三

中、河原町四條上二丁目 日本金銀登録機 三

右、西京極宮ノ 下、八、四六 日本クロス 工業株式會社 三

中、寺町三條上 上、一〇〇四 堀田 保秀 七

上、上賀茂高瀬園 ナンバー リンダ 本、二二 丸善株式會社 一〇四

中、三條新屋町西 下、四〇六 大塚家 山田伊之助 三

下、七條西洞院西 下、四〇六 廣文堂 吉田 申三 三

下、小島路新屋町西 印刷 廣文堂 吉田 申三 三

○學術用品

住所 電話 商號 氏名 收盤院

中、河原町二條下 上四八三 株式會社 鳥津製作所 三、一七

玩具、樂器、遊戲具、體育用具

○人形、玩具

東、大和路五條下 輸出 玩具 紙三、八六 京都 井上 石輔 四

下、寺町五條上 玩具 下、二四 玩具商會 井上正二郎 七

下、五條柳馬場西 節句人形 下、三、八五 合名會社 井上商店 九

東、三條大橋東 人形 下、二〇 伊地智三郎 四

下、高倉四條下 人形製 下、二〇 久 伊東庄五郎 九

東、三條大橋東二丁目 人形 下、二〇 一木八右衛門 七

中、三條河原町東 人形 上、三、四九 金星社 岩佐 季治 四

上、油小路九大町上 玩具 上、三、四九 金星社 小原 弘万 四

伏、深草橋之內町 人形 伏、三九 九 大石長兵衛 六

下、四條寺町東 人形 下、三、七五 丹 大西新太郎 三

下、七條大宮東 伏見人形 紙一、五七 丹 大野 長一 四

中、北白川久保田町 人形 上、六、五二 丹 岡本昇太郎 三

中、新屋町三條下 人形 下、七三 合名會社 奥山商店 三

下、東洞院佛光寺 人形 下、七三 合名會社 奥山商店 三

上、高小路小島路 人形 本、二、三六 合名會社 奥山商店 三

東、東大路三條下 人形 紙三、二七 合名會社 奥山商店 三

東、三條河原町東 紙製 玩具 紙三、八六 京都 井上 石輔 四

東、東大路邊谷下 玩具 伏、九三 藤林矢五郎 三

東、東大路邊谷下 玩具 紙三、二一 本 田德次郎 三

伏、深草橋之內町 玩具 紙三、二一 本 田德次郎 三

伏、深草橋之內町 玩具 伏、三九 九 大石長兵衛 六

下、御幸町五條上 人形 下、三、七五 丹 大西新太郎 三

中、三條河原町東 人形 上、六、五二 丹 大野 長一 四

下、四條寺町東 人形 下、七三 合名會社 奥山商店 三

中、新屋町三條下 人形 下、七三 合名會社 奥山商店 三

中、新屋町三條上 玩具 本、二、三六 合名會社 奥山商店 三

中、御池大宮西上 玩具 紙三、二七 合名會社 奥山商店 三

東、本町新五丁目 製 紙三、五〇 合資會社 大石天狗堂本店 二〇〇

東、間屋町五條下三丁目 製 紙一、九三 玉水堂 田中 照三 一四三

下、三ノ宮町正面上 製 紙三、六九 合名會社 日本骨牌製造會社 二〇〇

東、本町十九丁目 製 紙三、六九 合名會社 日本骨牌製造會社 二〇〇

下、正面橋川西 製 下、三、四〇 合名會社 山内任天堂 六二二

下、西洞院七條上 製 下、三、三七 東洋堂 山中喜之助 四

○樂器

下、萬壽寺富小路東 洋味、三 下、七、七九 淺野 藤七 四

上、今出川千本東 洋味、三 西六〇五三 淺野 範三 四

○骨牌

東、本町新五丁目 製 紙三、五〇 合資會社 大石天狗堂本店 二〇〇

東、間屋町五條下三丁目 製 紙一、九三 玉水堂 田中 照三 一四三

下、三ノ宮町正面上 製 紙三、六九 合名會社 日本骨牌製造會社 二〇〇

東、本町十九丁目 製 紙三、六九 合名會社 日本骨牌製造會社 二〇〇

下、正面橋川西 製 下、三、四〇 合名會社 山内任天堂 六二二

下、西洞院七條上 製 下、三、三七 東洋堂 山中喜之助 四

○樂器

下、萬壽寺富小路東 洋味、三 下、七、七九 淺野 藤七 四

上、今出川千本東 洋味、三 西六〇五三 淺野 範三 四



蓄音器、レコード、運動具

Table listing musical instruments and records with columns for address (住所), telephone (電話), name (氏名), and business type (營業). Includes entries like '浅野 範三' and '井上 二郎'.

蓄音器、レコード

Table listing musical instruments and records with columns for address (住所), telephone (電話), name (氏名), and business type (營業). Includes entries like '浅野 範三' and '井上 二郎'.

二九〇

Table listing sports equipment (運動具) with columns for address (住所), telephone (電話), name (氏名), and business type (營業). Includes entries like '喜多 定吉' and '岸本 卯一郎'.

運動具

武道具

Table listing martial arts equipment (武道具) with columns for address (住所), telephone (電話), name (氏名), and business type (營業). Includes entries like '浅子ノブ' and '今西 倉吉'.

遊戯道具

武動具、遊戯道具、寫眞

Table listing photography equipment (寫眞機、興行) with columns for address (住所), telephone (電話), name (氏名), and business type (營業). Includes entries like '美人堂' and '足立 常吉'.

寫眞機、興行



寫真機

Table listing camera models and manufacturers. Columns include address (住所), phone number (電話), name (氏名), and business registration number (收登號). Manufacturers listed include 美津濃寫真機, 小竹, 小林忠治郎, 柴田清次郎, 白波瀨直次郎, 田中爲一, 田中理三郎, 高田義太郎, 高谷健三, 竹中時次郎, 中野尚陽, 中野省三, 長尾光造, 野田源次郎, 土方俊三, 藤木新一郎, 藤田眞澄, 堀田榮三, 增田三郎, 松本亥三郎, 松原清治郎, 森田忠雄, 山本徳治郎.

寫真機

Table listing camera models and manufacturers. Columns include address (住所), phone number (電話), name (氏名), and business registration number (收登號). Manufacturers listed include 淺田儀一, 池田寅吉, 上田松之助, 大島清雅, 大西すて, 片岡芳三郎, 小北又一郎, 小竹實, 小橋堯, 駒村正二, 佐竹宣孝, 清水彌一郎, 高橋覺次郎.

映畫

Table listing movies and theaters. Columns include address (住所), phone number (電話), name (氏名), and business registration number (收登號). Theaters listed include 永納仙之助, 西尾仙次郎, 西野賢三, 野田猛夫, 演田ツル, 堀口勉, 山下藤五郎, 山本都館, 山本米吉, 吉田義一, 吉田義一, 合名會社, わかばや寫真機店.

建築工作材料

Table listing construction materials and suppliers. Columns include address (住所), phone number (電話), name (氏名), and business registration number (收登號). Suppliers listed include 伊藤寅太郎, 伊藤半三郎, 内田鶴之助, 馬野彌三郎, 久保田彌次郎.

映畫、演劇、石材

二九三



石材、大理石、土砂、セメント

Table listing various stone and cement products with columns for location (住所), phone number (電話), and company name (氏名). Includes categories like 大理石 (Marble) and 土砂 (Soil/Sand).

Table listing cement products (セメント) with columns for location (住所), phone number (電話), and company name (氏名).

Table listing various types of bricks (瓦) with columns for location (住所), phone number (電話), and company name (氏名).

Table listing kiln bricks (煉瓦) with columns for location (住所), phone number (電話), and company name (氏名).

セメント、瓦、煉瓦

二九五







住所	電話	商號	氏名	營業
住 千本寺之内上	西三、六〇	小山	岩松	收益稅
右、山ノ内養老町四	西三、七〇	小西	吉太郎	八九
上、丸太町千本東	西三、八五	小山	清太郎	三三
中、壬生朱雀町	西三、四七	小利	製材所	四七四
東、山科四ノ宮南河原	山科二、二〇	近藤	常三郎	四四
下、佛光寺高倉東	下二、八三	左近	安吉	五五
下、不明門五條下二丁目	下三、二六	佐々木	治三郎	八七
伏、村上町	伏一、二六	佐藤	廣吉	四三
中、衣櫛竹屋町下	上四、三〇	坂口	安三郎	五〇
上、中立賢智惠光院上	西三、三〇	阪口	米次郎	三三
中、新橋木町夷川上	上四、六九	阪田	米次郎	三五
東、山科竹鼻竹ノ街道町	上三、七四	迫	建治	一〇三
右、嵯峨中通町	嵯一、〇五	笹井	治助	一九
中、西ノ京星ヶ池町	西三、八六	澤井	純之助	五〇
中、壬生御所ノ内町四一	嵯一、六六	澤水	馬次郎	一五
右、嵯峨野千代ノ道町	嵯一、六六	清水	善次郎	八〇
伏、深草直達橋二丁目	伏三、三三	清水	仁太郎	三五
上、紫竹上堀川町八	西三、三三	清水	米次郎	八八
下、西九條藏王町	下三、四二	柴田	松次郎	四八
下、楊梅新町東	下三、四二	嘉	田次郎	四八
右、嵯峨野秋街道町	嵯一、二〇	嘉	田次郎	四八
下、五條堀川西	下三、三三	嘉	田次郎	四八
東、船町五條下三丁目	西三、七〇	嘉	田次郎	四八
中、西ノ京大炊御門町二八	西三、七〇	嘉	田次郎	四八
下、佛光寺馬場西	下三、八八	嘉	田次郎	四八

住所	電話	商號	氏名	營業
下、八條高倉町	下三、五五	谷岡	正一	三五
上、一條御前通西三丁目	西一、八五	谷口	平太郎	五五
上、大宮西真盛山寺上	西三、三三	谷脇	福太郎	三五
右、西院笠日町	西三、三三	種田	信男	四〇
左、吉田下阿達町	上三、三三	種田	信男	四〇
下、西木屋町正面下	下三、七四	種田	信男	四〇
中、千本四條上	西三、八五	種田	信男	四〇
上、大宮大門町四七	西三、三三	種田	信男	四〇
中、西ノ京南聖町一三	西三、三三	種田	信男	四〇
中、壬生坊城町	西三、三三	種田	信男	四〇
上、今出川淨福寺西	西三、三三	種田	信男	四〇
下、御幸町佛光寺下	下三、九五	種田	信男	四〇
中、新島丸夷川上	上三、七七	種田	信男	四〇
中、西ノ京三條坊町二一	西三、三三	種田	信男	四〇
中、壬生御所ノ内町	西三、三三	種田	信男	四〇
下、上珠敷屋町間之町西	下三、〇六	種田	信男	四〇
中、壬生朱雀町二九	西三、三三	種田	信男	四〇
中、壬生朱雀町	西三、三三	種田	信男	四〇
伏、過書町	伏一、〇八	種田	信男	四〇
中、河原町三條下	本三、〇六	種田	信男	四〇
中、高倉押小路下	上三、〇一	種田	信男	四〇
上、千本寺之内下	西三、三三	種田	信男	四〇
下、八條馬場町	下三、七七	種田	信男	四〇
中、千本四條上	西三、三三	種田	信男	四〇







砥石、磨砂、電柱、建築設計、土木建築

住所 電話 商號 氏名 營業 收益稅
東、福稻下高松町 製 砥三、六〇
下、東九條明田町 製 下 三三三
弓下 久吉 三五
合名會社
吉村兄弟商會 一一一

○磨砂

東、本町二丁目 砥三、八二四
島木安之助 五

○電柱

上、上賀茂朝霧ヶ原町二六 上、〇三三
右、西院平町 壬、〇九元
中、壬生朱雀町五 壬、七七七
柿谷重太郎 二〇四
竹原 告次 四八
眞繼 龜吉 二六

土木建築請負

○建築設計

下、高倉六條下 下、三三二
下、河原町正西下 下、四〇三石尾商會
東、新門前大和路東二丁目 砥三、三六四
上、竹屋町千本東 壬、三六六
下、大宮花屋町上 下、三三〇一
下、高倉五條下 下、四〇三
石尾龍太郎 八三
川西惣太郎 三九
原田 泰岳 四〇
會社 山米組 六〇

○土木建築

東、新門前大和路東二丁目 砥三、三六四
右、花園木辻南町 下、七、七條猪熊東 下、六、八七七
左、高野藤原町三八 中、大宮三條下 壬、三三六
左、北白川下池田町 上、三、二六六
伏、新町七丁目四五七 伏、八八三
伏、車町二八三 伏、一、三三三
上、岡崎徳成町 上、猪熊丸太町下 壬、二、七六六
東、祇園眞葛原女御畑町 砥一、三三三
左、南禪寺北ノ坊町二四 上、四、三三三
中、神泉苑町六角下 壬、一、四四四
上、平野櫻木町一七 西、四、六四四
中、堺町御池下 本 三三六
中、西ノ京北聖町 壬、三、〇三六
中、壬生辻町二九 砥三、三三三
東、栗田口三條坊町 上、三、八三三
左、新堺町仁王門下 上、三、八三三
左、南禪寺草川町七三 壬、三、〇三六
中、西ノ京屋池町一五 上、七、〇三六
左、新堺町仁王門下 上、二、九〇〇
左、田中西河原町 西、四、〇〇〇
上、大宮寺之内上、西 下、三、九六六
下、八條二人司町三二 下、三、九六六

土木建築

三〇二

住所 電話 商號 氏名 營業 收益稅
下、高倉六條下 下、三、三三二
上、智恵光院竹屋町上 壬、三、三三三
上、舊大宮中立賣下 西、四、七二二
左、岡崎徳成町 上、三、三三三
下、東九條札ノ辻町五二 下、八、〇三三
東、今熊野南日吉町一七 下、四、六六六
下、西九條柳ノ内町 下、三、三三三
下、松原油小路西 上、五、七二二
中、高倉二條上 上、六、五三〇
左、田中西河原町 西、三、〇三二
上、衣笠鏡石町一 下、四、五五五
下、東九條岩本町二六 下、三、三三三
伏、新町十一丁目 伏、七七七
右、嵯峨野御堂門前南中院町 上、三、八三三
左、聖護院東町一 下、八、八三三
上、元警願寺小川東 西、二、六六六
下、富小路佛光寺下 下、六、〇三三
下、東九條上殿田町 砥三、八八七
東、本町二十丁目 下、三、〇〇一
下、八條夷馬場町二 上、三、三三三
中、御幸町夷川上 西、三、三三三
上、出水小川東 下、三、三三三
下、西木屋町松原下 下、六、九六六
西、新藤原下之町 下、六、九六六

合名會社 上田工務店 三三九
上田宗太郎 三六
植田源三郎 三三
植田藤左衛門 四八
上村恒次郎 四八
内田鶴之助 五三
小畑篤次郎 五三
尾原榮次郎 五三
尾本國五郎 三三
越智平祐 三三
大倉土木 七三
株式會社 大西源吉 四八
大西與三吉 一八九
大龜久茂 三五
株式會社 大久保 四〇七
太田博 四〇
合名會社 大辻工務店 三三
大敷政次郎 三三
岡田清一郎 三三
岡野武司 二六
岡本清太郎 三三
岡本鶴松 三三
岡本福太郎 三三
神本兼松 三三
奥谷熊之輔 三三

合名會社 長村組 四二
合名會社 中村組 七四
合名會社 加藤伊之助 一〇
合名會社 加藤駒造 一〇
合名會社 加藤鹿之助 一〇
合名會社 勝山石之助 一〇
合名會社 金澤德助 一〇
合名會社 金澤清市 一〇
合名會社 上手佐兵衛 一〇
合名會社 神矢要一 一〇
合名會社 川西惣太郎 一〇
合名會社 河合茂一 一〇
合名會社 河端氏親 一〇
合名會社 木下松之助 二八
合名會社 木村勝次郎 二六
合名會社 木村喜三郎 二六
合名會社 木村菊太郎 二六
合名會社 木村直二 二六
合名會社 北尾年弘 二六
合名會社 北村捨次郎 二六
合名會社 北村傳兵衛 二六
合名會社 北村隆一 二六
合名會社 小出隆一 二六
合名會社 小城市太郎 二六

三〇三



土木建築

住 所	電 話	商 號	氏 名	管 業	住 所	電 話	商 號	氏 名	管 業
中、西ノ京臺井町三六	二、七九	小寺組	小谷嘉十郎	一七六	下、八條坊門町	三、八七	藤八	鈴木淺治郎	一九九
右、太秦安井辻ノ内町	二、四三	小寺組	小寺定治	一七六	下、大宮七條上	四、〇三	大覺	鈴木覺次郎	一七三
伏、新町七丁目	伏、八三三	小畑篤次郎	小畑篤次郎	三〇	上、笹屋町御前通西	西、八六六	舌政次郎	三〇	三〇
上、寺町今出川上、西	上、三、五三	小林宗一	小林宗一	三〇	上、小川上長者町角	三、二五	瀬和居松之助	三〇	三〇
上、御車道廣小路上	上、二、〇二	小林芳太郎	小林芳太郎	三〇	東、本町十丁目	下、四、四三	田中敬三郎	三〇	三〇
下、柳馬場五條上	下、一、七九	株式會社 成社	株式會社 成社	九七	下、西九條馬町八	西、〇〇三	田中敬三郎	三〇	三〇
上、一條鳥丸西	西、四七〇	株式會社 池組	株式會社 池組	九七	上、丸太町千本東	下、四、六三	田中敬三郎	三〇	三〇
上、河原町丸太町上	上、八、八七	近藤宅治郎	近藤宅治郎	三〇	下、間之町六條下	本、六、八三	高木兼吉	三〇	三〇
下、東七條下之町一	下、八、三二	佐々木守三	佐々木守三	三〇	中、二條高會西	下、四、六三	高田忠造	三〇	三〇
上、今出川武者小路下	西、三、三二	齋藤宗太郎	齋藤宗太郎	三〇	東、山科北花山西之町	上、四、四三	竹中與七	三〇	三〇
上、小川板倉町四七	西、〇、五五	坂元民作	坂元民作	三〇	伏、平野町	伏、一、三九	武村盛之助	三〇	三〇
上、小川寺之内上	西、四、三二	酒卷章太郎	酒卷章太郎	三〇	下、東九條石田町	下、七、三三	武村盛之助	三〇	三〇
中、壬生繪町	西、四、三二	榎原孝太郎	榎原孝太郎	三〇	中、坊城三條下	壬、二、三三	武村盛之助	三〇	三〇
上、小山中薄町一四	西、四、三二	清水清一	清水清一	三〇	伏、深草加賀屋敷町	上、三、八六	武村盛之助	三〇	三〇
東、宮川筋麩子園子上	上、四、七二	菅原末吉	菅原末吉	三〇	中、御幸町二條下	下、一、八二	武村盛之助	三〇	三〇
左、田中野神町二二	西、一、〇一	柴田政記	柴田政記	三〇	下、西洞院木津屋橋角	西、二、四	武村盛之助	三〇	三〇
上、下立賣千本西	上、五、七四	白波瀨三郎	白波瀨三郎	三〇	上、下立賣衣桐西	上、三、八六	武村盛之助	三〇	三〇
上、今出川寺町東、上	下、六、三七	白波瀨三郎	白波瀨三郎	三〇	下、西洞院木津屋橋角	下、一、八二	武村盛之助	三〇	三〇
左、丸太町川端東	上、四、六六	白波瀨三郎	白波瀨三郎	三〇	中、御幸町二條下	上、三、八六	武村盛之助	三〇	三〇
中、西ノ京中御門町	下、六、三七	白波瀨三郎	白波瀨三郎	三〇	下、西洞院木津屋橋角	下、一、八二	武村盛之助	三〇	三〇
下、吉辭院定成町五六	上、四、六六	白波瀨三郎	白波瀨三郎	三〇	上、下立賣衣桐西	上、三、八六	武村盛之助	三〇	三〇
中、仲町竹屋町上	上、四、六六	白波瀨三郎	白波瀨三郎	三〇	中、御幸町二條下	上、三、八六	武村盛之助	三〇	三〇
中、壬生郡ノ宮町	上、四、六六	白波瀨三郎	白波瀨三郎	三〇	下、西洞院木津屋橋角	上、三、八六	武村盛之助	三〇	三〇
中、新馬九竹屋町上	上、四、六六	白波瀨三郎	白波瀨三郎	三〇	上、下立賣衣桐西	上、三、八六	武村盛之助	三〇	三〇

京都市河原町通白梅圖子電停前

東京納豆 糍味噌 もろみ

製造卸



柿原商店

電話上(3)六九三六番 振替大阪一六三〇六番

京兩替町二條南

御料理 久 兵衛

電上五六五三番



最中種  
薄物焦  
大角焦  
カイ中種

おぼろ種  
其他菓子種  
製造卸

種

三

商

店

井上宗三郎  
京都市新麩屋町孫橋角  
電話上(3)一一一六番

主要製品

上野の京菓子  
小粒三色松露  
羽二重餅  
かの子餅  
りんご餅  
其他一口物各種

京都市御池通西大路東入ル  
合名 上野製菓所

代表社員 上野照太郎

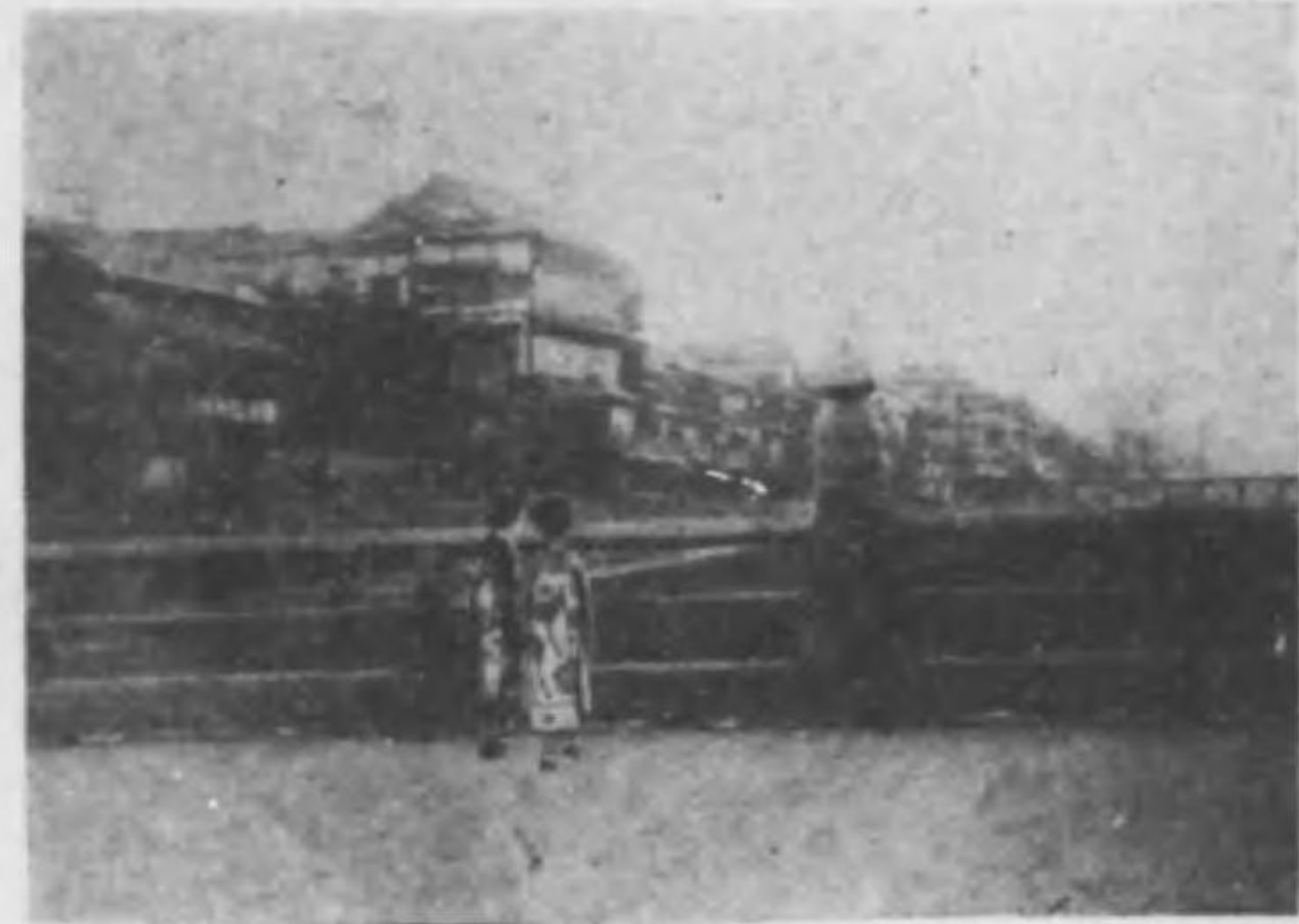
電話壬生④二一九四番  
振替大阪六一六八八番

會席  
御料理

魚清樓

電話上  
七、三三  
八九八  
一〇九

京都木屋町三條上ル



三條大橋より見た魚清樓

鴨川畔京洛眺望第一

川付大廣間  
小間十數室

すつぽん  
御料理

春日

電上七、〇六三

京都木屋町二條下ル(魚清直營)





12階 大ビヤホール  
3階 獨逸風ビヤホール

NEWTOKYO  
CHAIN  
BEERHALL



NEW  
TOKYO

ニューコート

四條河原町角・電本1019

日滿米專賣特許  
榮養調理料

ダツシ

製造元

佐藤食料研究所

京都市中京區二條通堀川東入  
電話上二九五〇・七三九〇番

東京出張所

東京市麴町區内幸町二丁目二〇  
電話銀座六二〇七番

大阪出張所

大阪市天王寺區上本町八丁目四〇  
電話天王寺六四一二番

神戸出張所

神戸市神戶區中山手通四丁目八二  
電話鈴合三三三九番



(各百貨店食料品部、酒醬油店、食料品店にあり)



洋 酒、罐詰  
 食 料 品

# 富屋商店

香 山 政 三  
 京 都 市 寺 町 二 條 下  
 電 話 上 ③ 五 六 一 番  
 振 替 京 都 二 三 六 七 番



八 幡 屋

本 派 本 願 寺 御 用 達

## 井 澤 治 助 商 店

京 都 市 醒 井 通 六 條 上 儿

(5) 下 話 庵  
 番 〇 二 一 七 〇 二 四  
 座 口 替 振  
 番 九 一 五 〇 一 阪 大  
 番 八 七 六 都 京

營 業 品 目

御 寺 院 用 佛 具 金 物 類 一 式  
 御 在 家 用 佛 壇 佛 具 金 物 類 二 式

調 進

定 休 日  
 第 一 第 三  
 日 曜 日



京・南 禪 寺

瓢

亭

電話上 (3) 六一二七八五番

貯蓄は債券

三要素具備

確實有利  
利廻良好  
換金即時

百億貯蓄

營業科目

利札附勸業債券  
割引勸業債券  
復興貯蓄債券  
事變貯蓄債券

一億一心

債券問屋京都聯盟  
關西勸業債券團

四條高倉東入 (千口八順)

日本勸業證券株式會社

京都支店

烏丸高辻角 電本局一六三〇・一六三五番

合資會社 西澤商店 電下三〇五・五〇一番

千本一條上ル 棚橋商店

智恵光院一條上ル 電西陣六八一・九四〇八九番

中川商店

五條大橋東詰 電西陣一九〇一・六二二三番

上原商店

烏丸蛸藥師下ル 電祇園六五〇・一六八三番

株式會社 丸二商店債券部

河原町丸太町上ル 電本局五〇六五番

丸北商店

電上六〇八二番



定指一ローユピ・トスリーツ・ンパヤジ

京都市五條大橋東詰

### 旅館 金岩樓本店

電祇園(6)三〇九五番

京都市木屋町五條上ル

### 旅館 金岩樓別館

電下(5)五〇〇九番  
五〇〇一〇番

#### 本店御案内

創業 昭和二年  
建築 和風二階建  
室數 十室  
設備 各室壁仕切、控間付、各室金庫、應接室、大理石浴場、水洗式便所  
宿料 三、四、五圓(クーボン券 四圓)  
位置 五條大橋東詰(京都驛ヨリ約十丁)鴨川東岸

#### 別館御案内

創業 昭和九年  
建築 和風二階建  
室數 十四室  
設備 各室壁仕切、控間付、各室卓上電話、金庫、應接室、娛樂室、理髮室、圖書室、寫真暗室、物産陳列場、化粧室、男女別浴場、水洗式便所  
宿料 四、五、六、七圓(クーボン券 六圓)  
位置 木屋町五條上ル(京都驛ヨリ約十丁)鴨川西岸風光絶佳

## 森永の菓子

### 森永製品京津販賣株式會社

常務取締役 中山運平

京都市東洞院錦小路角

電話本局② 三三二一三番  
三七六五番

出張所 大津市上京町四三

電話大津一五四五番



キリンビール

キリンレモン

キリンスタウト

京都祇園

元祖 御茶漬 十二段家

電話祇園⑥ 一一八八  
一一八九

いつも御引立  
辱なく御禮申上候  
衛生的自漫活け  
魚の料理...  
ピンピンはねる  
活魚を思ふ存分  
勉強仕る可く  
御變らせなく  
御運びを...

資本金壹千万円

本店 東京兜町

△山一證券株式會社京都支店

京都 四條烏丸東



創立 明治二十年  
 資本金 壹千萬圓  
 積立金 貳千參拾壹萬圓

# 東京火災保險株式會社

京都支店

京都市下京區四條通烏丸東入

電話 [本局] ② 三三三一

## 營業種目

火災保險 航空保險 硝子保險  
 海上保險 信用保險 森林保險  
 運送保險 盜難保險 利益保險  
 傷害保險 自動車保險

# 計理士 中村喜之助

事務所  
 宅

京都市中京區六角通東洞院東入  
 京都市東山區清水二丁目二二三  
 電話本局 (2) 三八八番 (サンハヤイ)  
 四五一番 (シゴトヤ)  
 宅 電話祇園 (6) 三三四七番





キウビ印刺繻製元

金刺 銀繻 糸繻  
 女學用 女學用 女學用  
 刺繻材 刺繻材 刺繻材  
 式一

京都市下立賣通淨福寺東入

合名 山崎糸店 會社

電話西陣(4)四〇五二番  
 振替 京都一〇四番  
 大阪六二四八二番



TOYO SILK HOSIERY CO., LTD.

Manufacturers & Exporters

OF

Silk Hosiery

FULL FASHIONED

Umezu Ukyoku

KYOTO

Tel. No. Mibu 1277

東洋絹靴下株式會社

京都市右京區梅津

日本内地向縮緬工業組合聯合會

京都事務所 京都市下京區烏丸佛光寺角 太陽生命ビル内

電話下(5)四五七二番

東京事務所 東京市京橋區木挽町二丁目四番地四國ビル内

電話京橋(56)八九六三番



西陣織物  
金襴錦地  
並袋物  
輸出裂地



萬

服

部

萬

七

六んとを

京都市麩屋町通二條上ル

長電話上五三三番

西陣御帶地卸問屋



合名  
会社

村田松太郎商店

京都市西陣大宮通今出川南入

電話西陣(4)一七八三  
七五八三  
七六三二  
七七一七  
振替口座 京都七〇三〇番  
大阪二一〇三五番

M. HARUKI SHOTEN  
MANUFACTURER & EXPORTER

輸出向雜貨製造商

生地プリント  
並ニ  
加工品

ガキバ  
ウモ  
ヤ  
マン  
ノ  
フト  
フ  
グ  
チ  
ラ  
イ  
カ  
フ  
ハ  
マ  
ス  
コ  
フ  
ア  
ン  
シ  
ー

春木商店

京都市東山区本町五條上ル  
電話祇園⑥二二四四番  
振替口座京都一四〇八番

刺繍・紗更  
並ニ  
加工品

ベッ  
ド  
カ  
バ  
ー  
ラ  
イ  
ブ  
ル  
カ  
バ  
ー  
ド  
イ  
リ  
セ  
ン  
タ  
リ  
ク  
ツ  
シ  
ヨ  
ン  
テ  
ー  
コ  
ー  
ジ  
ン  
ウ  
オ  
ー  
ル  
ハ  
ン  
ギ  
ン  
グ

金襴錦卸商

金統  
襴  
畫  
人  
衣  
具  
打・錦  
絹  
形  
用  
地  
青  
裂  
生  
絹  
敷  
紗  
地  
子



登録弔旗 發賣元

瀧亀商店

京都市室町通四條南入

電話(5)二九七九番  
京都五五六番  
大阪二六二八番



西陣織物  
 京染吳服  
 關東織物  
 人絹織物  
 毛織物  
 卸問屋



株式會社

上田勘商店

京都市あけず門松原南

電話下局  
 四三三〇〇番  
 〇八三三九番  
 六四二七三番  
 振替口座京都二六五六番

鹿の子絞製造卸  
 リボン

の種田茂兵衛商店

京都市下京區五條通柳馬場西入

電話下局(5) 六六八番  
 三二五〇番

振替口座 大阪九四〇番  
 京都二九六四番

出張所  
 大阪市東區北久寶寺町一丁目四五番  
 電話船場四八一六番



電線・電纜

創業明治十四年

遞信省  
海軍省  
鐵道省  
指定工場



津田電線株式會社

本社 京都市東山區問屋町五條南

電話 特長祇園 (6) 六四七番  
長祇園 (6) 三四八番  
三五二七番

東京出張所 東京市芝區濱松町二丁目七 電話 芝三〇八〇番  
大阪出張所 大阪市北區信保町一丁目二一 電話 堀川二六八〇番



黑紋付染

桂染工場

桂 甚助  
京都市西洞院通  
錦小路 上ル  
電話本局一〇六八番













御旅館

晴セイ

鴨コウ

樓ロウ

京都市問屋町五條南  
電話祇園⑥長〇七七二番  
四〇七六番



京 都 祇 園

〇三二八番  
一四七番  
一四八番  
一四九番

電話祇園⑥

美濃幸

風流茶懷石  
御料理



御菓子司

京都市中京區姉小路烏丸東入

龜

末

廣

本局 五五 一一 一〇 九番



# 順德酒

全 國 藥 店 ・ 百 貨 店 ・ 酒 店 均 有 代 理

若返を望む方

早老の方 虚弱者は

### 適應症

胃腸病、神經衰弱、不眠症  
冷え症、神經痛、中風  
貧血、衰弱、血の道  
月經不順、疝氣、病後回復期

### 定價

優美函入  
一圓、二圓、三圓  
大徳用函ナシ  
五合入二圓八十錢  
一升入四圓五十錢

京都市伏見區深草

本舖 杖野英伯堂

電話伏見四六四番  
振替京都一一〇九番

季節一品料理  
御座敷天麩羅  
成吉思汗料理



き

舟

京都市河原町四條上、東  
電話本局②二九七七番







土木建築、鋪道工事、水道工事

Table listing construction projects with columns for location (住), phone number (電話), contractor name (商號氏名), and tax ID (收管業). Includes entries like '中、壬生淵田町五五' and '下、西七條市部町一七'.

○鋪道工事

Table listing paving work projects with columns for location (住), phone number (電話), contractor name (商號氏名), and tax ID (收管業). Includes entries like '下、七條堀川東' and '下、西京極庄境町'.

○水道工事

Table listing water supply work projects with columns for location (住), phone number (電話), contractor name (商號氏名), and tax ID (收管業). Includes entries like '下、七條堀川東' and '下、西京極庄境町'.

○水道器具、暖房、衛生装置

Table listing plumbing, heating, and sanitary equipment projects with columns for location (住), phone number (電話), contractor name (商號氏名), and tax ID (收管業). Includes entries like '中、二條木町東' and '上、室町上立賣上'.

○電気工事

Table listing electrical work projects with columns for location (住), phone number (電話), contractor name (商號氏名), and tax ID (收管業). Includes entries like '上、松屋町九太町下' and '中、御幸町錦小路上'.

下、東九條石田 水道器具、パ  
下、一七 下、三三 浅田合會  
ルアコック類 下、三三 製作所 浅田 周吉 九八四

上、松屋町九太町下  
中、御幸町錦小路上  
左、九太町川端東  
上、三、八 井内電機  
本、三、九 伊藤電氣  
上、三、一 伊藤電氣  
上、三、一 伊藤電氣



電氣工事、瓦斯工事、ペンキ塗

Table listing electrical and gas work services with columns for location (住所), telephone number (電話), and name (氏名). Includes entries like 惠木一義, 奥村駒吉, 小野惠司, etc.

三〇八

Table listing electrical and gas work services (continued) with columns for location (住所), telephone number (電話), and name (氏名). Includes entries like 下、四條新町西, 中、三條坊城東, etc.

左、萬葉小路近橋上

○左

官

上三、六七

野崎 勝治 三〇

電氣、瓦斯

○電氣機械器具製造

Table listing electrical and gas work services (continued) with columns for location (住所), telephone number (電話), and name (氏名). Includes entries like 石川重雄, 磯川香次郎, 大塚與吉, etc.

Table listing electrical and gas work services (continued) with columns for location (住所), telephone number (電話), and name (氏名). Includes entries like 下、西九條藏王町二五, 下、西九條戒光寺町, etc.

ペンキ塗、左官、屋根葺、電氣機械器具製造

三〇九



電氣機械器具製造、電氣器具販賣

Table listing electrical machinery manufacturers and retailers. Columns include address (住所), telephone number (電話), shop name (商號), and name (氏名). Entries include 東、精町五條下三丁目, 山科四ノ宮堀ノ内町, etc.

電氣器具販賣

Table listing electrical equipment retailers. Columns include address (住所), telephone number (電話), shop name (商號), and name (氏名). Entries include 下、西九條藤王町二五, 左、下鴨中川原町, etc.

電氣器具販賣

Table listing electrical equipment retailers. Columns include address (住所), telephone number (電話), shop name (商號), and name (氏名). Entries include 下、東九條岩本町二, 中、九大街衣桐東, etc.

Table listing electrical equipment retailers. Columns include address (住所), telephone number (電話), shop name (商號), and name (氏名). Entries include 中、三條御幸町角, 中、西堀川三條上, etc.



電氣器具販賣、電球、ラヂオ、電線

Table listing electrical goods and services with columns for location (住所), phone number (電話), shop name (商號), and manager name (氏名). Includes entries like '岡本淺次郎' and '伊藤米太郎'.

Table listing electrical goods and services with columns for location (住所), phone number (電話), shop name (商號), and manager name (氏名). Includes entries like '大島清雅' and '奥村駒吉'.

電池

Table listing battery products with columns for location (住所), manufacturer (製), and phone number (電話). Includes entries like '日本電池株式會社'.

電氣事業 (電燈、電力、電線)

Table listing electrical services with columns for location (住所), manufacturer (製), and phone number (電話). Includes entries like '愛宕山鐵道株式會社'.

瓦斯供給

Table listing gas supply services with columns for location (住所), manufacturer (製), and phone number (電話). Includes entries like '京都瓦斯株式會社'.

瓦斯器具

Table listing gas appliances with columns for location (住所), manufacturer (製), and phone number (電話). Includes entries like '京都瓦斯株式會社'.

園藝、肥料、家畜

Table listing garden, fertilizer, and livestock services with columns for location (住所), manufacturer (製), and phone number (電話). Includes entries like '井上龜之助'.

電池、電氣事業、瓦斯供給、瓦斯器具、植木、庭石



植木、庭石、生花

Table listing florists and nursery owners with columns for address, phone number, and business name. Includes entries like 石井源之介, 石田忠三郎, 小川治兵衛, etc.

○生花

Table listing florists and flower shops with columns for address, phone number, and business name. Includes entries like 青池徹也, 伊吹末治郎, 新石塔正太郎, etc.

○農産、種苗

Table listing agricultural products and seedling suppliers with columns for address, phone number, and business name. Includes entries like 石原彌一, 大島茂市, 大原清次郎, etc.

○農具

Table listing agricultural tools and equipment suppliers with columns for address, phone number, and business name. Includes entries like 栗山市太郎, 橋本庄次郎, 松岡喜作, etc.

○肥料

Table listing fertilizer suppliers with columns for address, phone number, and business name. Includes entries like 株式会社旭洋行, 梅野清三郎, 大藪徳治郎, etc.

農産、種苗、農具、肥料、家畜、家禽、銀行

○家畜、家禽

Table listing livestock and poultry suppliers with columns for address, phone number, and business name. Includes entries like 岡村しん, 中井三之助, 前田熊次郎, etc.

○金融

Table listing financial institutions and banks with columns for address, phone number, and business name. Includes entries like 岡村しん, 中井三之助, 前田熊次郎, etc.

三一五



銀行

Table listing bank branches with columns for address (住所), telephone number (電話商號), company name (氏名), and business registration number (收管業). Includes entries for various branches like 千本三條下, 竹田街道九條大路上, etc.

Table listing bank branches with columns for address (住所), telephone number (電話商號), company name (氏名), and business registration number (收管業). Includes entries for branches like 中鳥丸三條下, 四條河原町角, etc.

貯蓄銀行

Table listing savings bank branches with columns for address (住所), telephone number (電話商號), company name (氏名), and business registration number (收管業). Includes entries for branches like 四條河原町(住友ビル), 四條河原町西, etc.

銀行、貯蓄銀行、無盡會社、信託會社

無盡會社

Table listing branches of 無盡會社 with columns for address (住所), telephone number (電話商號), company name (氏名), and business registration number (收管業). Includes entries for branches like 中鳥丸三條上, 鳥丸佛光寺下, etc.

信託會社

川崎信託株式會社 三二七



住 所	電 話	商 號	氏 名	管 業
中、室町三條下	本三、二五	關西信託株式會社	支店一、四〇六	收益稅
下、四條高倉角	本三、一五	安田信託株式會社	支店二、二〇〇	收益稅

○質 商

住 所	電 話	商 號	氏 名	管 業
中、新橋木町竹屋町上	上三、二六	合名會社	秋田清太郎商店	收益稅
東、大和路四條下四丁目	下七、九三	淺岡 吉	一〇三	收益稅
下、東九條馬丸町四二	下七、九三	淺岡 治郎	一〇三	收益稅
下、西九條南小路町	下六、四二	淺岡 ちよ	一〇三	收益稅
下、東九條上殿田町六〇	下三、七二	東 三郎	一〇三	收益稅
東、大和路五條下	西七、九二	井上卯之助	一〇三	收益稅
下、木屋町上ノ口上	西七、九二	井上喜之助	一〇三	收益稅
上、大宮寺之内上五丁目	西七、九二	井上昌藏	一〇三	收益稅
上、元誓願寺大宮東	上三、八二	井上治郎兵衛	三九	收益稅
左、新富小路仁王門下	下五、六八	井上 虎藏	一〇三	收益稅
下、河原町正面上	下五、六八	伊藤幾次郎	一〇三	收益稅
東、今熊野實藏町三	下三、九二	伊藤庄三郎	一〇三	收益稅
下、西木屋町七條上	西二、五〇	伊吹 市藏	一〇三	收益稅
上、下長者町新町西	西三、八〇	猪奥清次郎	一〇三	收益稅
上、御前通下立賣下	西三、九二	石部佐吉郎	一〇三	收益稅
中、壬生下溝町五五	壬三、九二	岩井 留吉	一〇三	收益稅
中、西ノ京永本町	本三、五〇	岩間五三郎	一〇三	收益稅
中、河原町始樂師下	西四、八六	五百木庄三	一〇三	收益稅
上、下立賣御前通西		今井 治一	一〇三	收益稅
中、西ノ京馬代町				

住 所	電 話	商 號	氏 名	管 業
東、東大路松原上三丁目	下三、二五	上島芳太郎	二〇四	收益稅
下、五條新町西	下三、二五	上田儀兵衛	二八〇	收益稅
甲、油小路跡小路下	本四、三三	遠藤良太郎	七	收益稅
中、坊城四條上	壬一、九二	大井 元三	五	收益稅
中、錦小路大宮東	壬四、二四	大久保政次郎	九	收益稅
下、西九條藤ノ木町	壬 五九	大西直三郎	四	收益稅
中、舊二條御前通東、一	下五、〇四	岡本 健吾	七	收益稅
下、八條内田町九	西一、〇四	岡本 午一	三	收益稅
上、今小路七本松西	本四、三三	岡本正三郎	一〇〇	收益稅
中、富小路御池上	西四、九二	岡本正三郎	一〇〇	收益稅
上、下長者町七本松西	西三、九二	岡本正三郎	一〇〇	收益稅
中、新夕町跡小路上	西一、八〇	岡本正三郎	一〇〇	收益稅
上、黒門出水上	西一、八〇	岡本正三郎	一〇〇	收益稅
伏、京橋町		岡本正三郎	一〇〇	收益稅
東、東大路松原上	壬三、二五	岡本正三郎	一〇〇	收益稅
中、西ノ京職司町一	下三、八二	岡本正三郎	一〇〇	收益稅
下、醒ヶ井五條上	上六、三三	岡本正三郎	一〇〇	收益稅
左、聖護院東町	本五、〇七	岡本正三郎	一〇〇	收益稅
中、木屋町四條上三丁目	西三、九二	岡本正三郎	一〇〇	收益稅
上、仁和寺街道七本松西	西三、九二	岡本正三郎	一〇〇	收益稅
上、下長者町新町西	西七、七六	岡本正三郎	一〇〇	收益稅
上、下長者町淨福寺西	下四、三二	岡本正三郎	一〇〇	收益稅
下、河原町四條下	伏 四四	岡本正三郎	一〇〇	收益稅
伏、藤屋三丁目	本一、三〇	岡本正三郎	一〇〇	收益稅
中、始樂師河原町東		岡本正三郎	一〇〇	收益稅

住 所	電 話	商 號	氏 名	管 業
中、新町九六町下	上三、九二	板 夜栗山利市郎	五八	收益稅
東、大和路七條下三丁目	下七、三三	小西 壽一	六六	收益稅
上、上立賣淨福寺西一丁目	下五、六一	小寺保次郎	六九	收益稅
下、西洞院正面上	下五、六一	齋藤 俊一	六七	收益稅
左、吉田近衛町	下三、〇六	丸 玉澤田光太郎	九〇	收益稅
下、大宮八條上	西四、一〇	鹽貝卯三郎	三	收益稅
上、下立賣千本東	西四、一〇	鹽谷 マツ	三	收益稅
下、間之町正面上	下三、〇六	下田 直吉	三	收益稅
東、澁谷東大路西	下三、〇六	下田 直吉	三	收益稅
中、壬生松原町五四	下三、〇六	新谷 庸三	六	收益稅
東、大黒町正面上	下三、〇六	杉本善兵衛	七	收益稅
東、本町五條下二丁目	下三、〇六	杉山誠次郎	八	收益稅
下、八條寺之内町	下三、〇六	田 中 要	三	收益稅
東、泉涌寺門前町	下三、〇六	田 中 祐四郎	五	收益稅
下、上島羽島田町	下三、〇六	田 中 太一郎	三	收益稅
中、天神道御池上	下三、〇六	田 中 和三郎	四	收益稅
下、東中筋六條上	下三、〇六	田 仲 菊之助	三	收益稅
上、室町寺之内上	下三、〇六	高岡秀太郎	三	收益稅
下、大宮五條下二丁目	下三、〇六	高岡秀太郎	三	收益稅
下、楊梅新町東	下三、〇六	高木勘次郎	一八	收益稅
上、大將軍堀町三〇	下三、〇六	高田敬次郎	三六	收益稅
上、下立賣紙屋川西	西 七五	高田實店	三六	收益稅
中、堺町九六町下	上 九六	高橋不次三郎	三九	收益稅
東、本町十九丁目		高宮 イト	三	收益稅
上、上ノ下立賣御前通西		竹中幸之助	三六	收益稅
下、西九條鳥居口町		竹中 德藏	三六	收益稅

住 所	電 話	商 號	氏 名	管 業
東、澁谷東大路東	下三、〇六	武内益次郎	六〇	收益稅
中、大宮御池下	下四、三三	谷口 山	三	收益稅
下、西九條北ノ内町	下四、三三	寺田 春松	五	收益稅
東、大和路四條下四丁目	下四、三三	遠山庄次郎	五	收益稅
上、鞍馬口新町東	西四、一〇	内藤 清藏	一	收益稅
下、七條東洞院東	下三、八二	中川甚三郎	七	收益稅
中、高辻千本西	下三、八二	中川甚三郎	七	收益稅
下、八條二人司町	上三、八二	中野源之助	一三	收益稅
上、土屋町上長者町下	下七、四三	中村宇之助	七	收益稅
東、三條白川橋東四丁目	下七、四三	中村留三郎	三	收益稅
下、醒ヶ井松原下	伏一、四六	長柄 夕メ	七	收益稅
伏、朱雀町	上二、四七	西村岩次郎	六	收益稅
東、三條懸天門上、東	下三、〇六	西村 英三	九	收益稅
東、大和路四條下三丁目	下三、〇六	西村 貞三	五	收益稅
東、五條橋東	上 七五	西村 久雄	七	收益稅
東、古川町三條上	下三、〇六	西村 久男	八	收益稅
中、河原町四條上	下三、〇六	野村庄三郎	八	收益稅
東、澁谷本町東一丁目	下三、〇六	林 十太郎	八	收益稅
上、千本一條下	下三、〇六	林 滋雄	五	收益稅
伏、深草フチ町	壬 八九	林 捨次郎	五	收益稅
中、壬生松原町一		林 七郎平	五	收益稅
上、東堀川出水上		速水 松治	三	收益稅
下、四條小橋西		正田庄三郎	七	收益稅
上、七本松五辻下		正田次太郎	七	收益稅
下、八條大宮西、下		平井 幸市	九	收益稅
上、寺之内千本西、下	西五、七六			



實商、金銭貸付

Table listing names and addresses for the 'Real Business and Money Lending' section. Includes names like 平井幸一郎, 平井新兵衛, 平井多藏, etc., with their respective addresses and phone numbers.

○金銭貸付

Table listing names and addresses for the 'Money Lending' section. Includes names like 山本愛之助, 山本いと, 山本榮太郎, etc., with their respective addresses and phone numbers.

金銭貸付

Table listing names and addresses for the 'Money Lending' section on the left page. Includes names like 東三郎, 井上喜之助, 井上治郎兵衛, etc., with their respective addresses and phone numbers.



金錢貸付

Table with columns for location (住所), telephone number (電話), and name (氏名). Includes entries like 志賀合名會社, 實業保全會社, 松蔭榮之助, etc.

住 所

Table with columns for location (住所), telephone number (電話), and name (氏名). Includes entries like 中、御池高倉角, 中、島九竹屋町下, etc.

三三三

Table with columns for location (住所), telephone number (電話), and name (氏名). Includes entries like 東陽興業會社, 富岡房次郎, 富森清三郎, etc.

金錢貸付、不動産

Table with columns for location (住所), telephone number (電話), and name (氏名). Includes entries like 上、佛大宮上長者町上, 伏、深草直邊橋三丁目, etc.

○不動産

Table with columns for location (住所), telephone number (電話), and name (氏名). Includes entries like 上、大宮寺之内上, 上、智恵光院丸太町下, etc.







貿易

Table with columns: 住所 (Address), 氏名 (Name), 電話 (Phone), 商號 (Business Name). Lists various companies and their locations in the Tokyo area.

三二六

Table with columns: 住所 (Address), 氏名 (Name), 電話 (Phone), 商號 (Business Name). Continuation of the company list from the previous page.

取引所、取引員、有價證券賣買

取引所

中、東洞院錦小路下 本一、二七二 株式會社 京都取引所 六、九七五

證券取引員

Table listing securities agents with columns: 住所 (Address), 氏名 (Name), 電話 (Phone), 商號 (Business Name). Lists names like 淺井正之助, 淺原静次郎, etc.



證券取引員、有價證券買賣

Table listing securities and their prices. Columns include '住所' (Address), '電話' (Phone), '商號' (Firm Name), and '氏名' (Name). Entries include '下、四條高倉西取引所構内' and '中、西ノ京大倉門町'.

○有價證券買賣

Table listing securities and their prices. Columns include '住所' (Address), '電話' (Phone), '商號' (Firm Name), and '氏名' (Name). Entries include '中、西ノ京大倉門町' and '中、西ノ京大倉門町'.

有價證券買賣、生命保險

三二八

Table listing securities and their prices. Columns include '住所' (Address), '電話' (Phone), '商號' (Firm Name), and '氏名' (Name). Entries include '下、綾小路東洞院西' and '中、西ノ京大倉門町'.

保險

○生命保險

Table listing insurance companies and their details. Columns include '住所' (Address), '電話' (Phone), '商號' (Firm Name), and '氏名' (Name). Entries include '八木合名會社' and '湯淺合名會社'.

三二九



生命保險、火災保險

Table listing insurance agents with columns for address (住所), phone number (電話), and agent name (氏名). Includes entries like '下、鳥丸二條上' and '中、三條東洞院東'.

○火災保險

Table listing fire insurance agents with columns for address (住所), phone number (電話), and agent name (氏名). Includes entries like '下、鳥丸佛光寺角太陽生命' and '中、鳥丸六角下'.

Table listing insurance agents with columns for address (住所), phone number (電話), and agent name (氏名). Includes entries like '下、六宮四丁目三和銀行内' and '中、鳥丸繪巻師上'.

○保險代理

Table listing insurance agents with columns for address (住所), phone number (電話), and agent name (氏名). Includes entries like '下、鳥丸繪巻師上' and '中、鳥丸繪巻師上'.

火災保險、保險代理



保險代理、倉庫、運送

住 所 電話 商 號 氏 名 收 益 稅
伏、深草額成町 西村榮太郎 二六
左、竹屋町川端東 林 清 五九
伏、深草直邊橋八丁目 林 戶 德 次 郎 三六
伏、南濱町 伏 七 九

倉庫、運送、運搬機

○倉 庫
中、西ノ京職司町一三 壬、森田岡田倉庫岡田義三郎 一〇五
中、三條千本西 壬 六六

三三二

住 所 電話 商 號 氏 名 收 益 稅
中、西ノ京職司町七三 壬、三三二
中、六角油小路西 本三、六八

住 所 電話 商 號 氏 名 收 益 稅
中、西ノ京職司町一三 壬、三三二
中、三條高倉西 本三、三〇

運 送
下、八條和氣町 下、二、四、四
中、二條驛前 壬、三、三三
下、大宮八條下二丁目 下、三、三三

運 送
中、西ノ京職司町一三 壬、三三二
中、三條高倉西 本三、三〇
中、三條高倉西 本三、三〇



運送、海運、鐵道小荷物取扱

Table listing shipping and transport services with columns for location (住所), telephone number (電話), and agent name (氏名). Includes entries for 橋里拾吉, 蜂谷はる, etc.

○海運

Table listing shipping services with columns for location (住所), telephone number (電話), and agent name (氏名). Includes entries for 片岡辰之助, 川上秀勝, etc.

○鐵道小荷物取扱

Table listing railway baggage services with columns for location (住所), telephone number (電話), and agent name (氏名). Includes entries for 旭秋男, 木戸勇, etc.

○馬車運搬

Table listing horse-drawn carriage services with columns for location (住所), telephone number (電話), and agent name (氏名). Includes entries for 北澤政夫, 藤井三雄, etc.

○貨物自動車

Table listing motor vehicle services with columns for location (住所), telephone number (電話), and agent name (氏名). Includes entries for 青山貞一, 荒田鹿之助, etc.

鐵道小荷物取扱、馬車運搬、貨物自動車



酒盤良優の遊

# ※ 澤之鶴



石崎株式會社京都支店

貨物自動車、貨貨乗用自動車  
 住 所 電話 商 號 氏 名 營業 收 益 稅  
 上、大宮一條上 西 七 三 正 和 吉川信次郎 一五三  
 伏、深草直達橋一丁目 伏 六 三 吉田龍太郎 六四

### ○ 貨貨乗用自動車

東、八坂新地富永町 既 三、七 阿部比羅夫 四〇  
 上、千本盧山寺上 西 三、六 淺井英一 三三  
 東、一橋宮ノ内町 既 二、二 東 一 夫 七五  
 東、五條大橋東詰 既 二、二 池田英雄 四四  
 中、兩替町二條下 上 三、九 池田自動 池田 英 雄 四三  
 上、寺町今出川上一丁目 上 六、三 織田辰次郎 三五  
 伏、風呂屋町二七〇 伏 一、五 小野藤次郎 三三  
 左、高野竹屋町二五 上 五、四 小野藤次郎 三三  
 左、淨土寺西田町一〇〇 上 五、七 加藤 德 子 四四  
 上、何原町荒神口上 上 五、六 加藤 德 子 四四  
 東、大和路四條下 上 三、八 川嶋彌之助 三三  
 左、下鴨松原町四一 上 三、八 川嶋彌之助 三三  
 右、太秦森ヶ前町 本 四 勝見幸一郎 五五  
 中、烏丸四條上 本 四 勝見幸一郎 五五  
 上、小山上總町 西 二、八 木 屋 川嶋彌之助 三三  
 上、御前通今出川上 西 二、七 木 屋 川嶋彌之助 三三  
 東、東大路四條上 既 二、六 木 屋 川嶋彌之助 三三  
 下、鹽小路烏丸西 下 二、三 木 屋 川嶋彌之助 三三

住 所 電話 商 號 氏 名 營業 收 益 稅  
 中、西ノ京北堀町 三 三 六 京都自動車株式會 六五  
 中、西ノ京圓町一八 三 三 六 京都自動車株式會 六五  
 伏、豐後橋町 西 四、五 京都自動車株式會 六五  
 下、八條内田町六四 伏 六 三 京都自動車株式會 六五  
 下、西七條衣田町三六 下 七、八 京都交通 篠田正太郎 一四〇  
 下、西石垣四條下 下 七、八 京都交通 篠田正太郎 一四〇  
 上、紫野上若草町 下 七、八 京都交通 篠田正太郎 一四〇  
 中、三條柳馬場下 下 七、八 京都交通 篠田正太郎 一四〇  
 中、夷川堺町東 下 七、八 京都交通 篠田正太郎 一四〇  
 東、三條大橋東四丁目 下 七、八 京都交通 篠田正太郎 一四〇  
 下、中堂寺橋筋町六 下 七、八 京都交通 篠田正太郎 一四〇  
 中、九太町堀川東 下 七、八 京都交通 篠田正太郎 一四〇  
 下、木屋町松原上 下 七、八 京都交通 篠田正太郎 一四〇  
 中、鞍屋町錦小路下 下 七、八 京都交通 篠田正太郎 一四〇  
 中、四條大宮西 下 七、八 京都交通 篠田正太郎 一四〇  
 中、二條烏丸西 下 七、八 京都交通 篠田正太郎 一四〇  
 中、木屋町三條上 下 七、八 京都交通 篠田正太郎 一四〇  
 左、下鴨森ヶ前町 下 七、八 京都交通 篠田正太郎 一四〇  
 東、下河原高臺寺門前 下 七、八 京都交通 篠田正太郎 一四〇  
 中、木屋町二條下 下 七、八 京都交通 篠田正太郎 一四〇  
 上、寺町今出川上二丁目 下 七、八 京都交通 篠田正太郎 一四〇  
 上、一條御前通西 下 七、八 京都交通 篠田正太郎 一四〇  
 中、油小路錦小路下 下 七、八 京都交通 篠田正太郎 一四〇





酒銘

富翁

京都伏見  
株式會社

北川本家

電話伏見五〇三番

京都輸出入造絹織物工業組合

京都市上京區大宮通今出川南

電話西陣(4)七九六五番



# 京都市布帛製品工業組合

理事長

森

藏

造

専務理事

中

西

菅

三

京都市下京區猪熊通四條南入

電話壬生(84)

三六八一番  
三八六五番

友仙製造販賣業

# 福井繁之助

京都市醒ヶ井松原上

電話下(5)五八三番



國策順應  
衣服更生

京都友禪  
工業組合

誂友禪部

京都市岩上通佛光寺上ル雁金町  
電話壬生(84) 三四六六三番

資本金 三拍子  
信用 完備  
經驗 せる  
京染元

柄に値にキット御満足を充す  
マルナカ染元

初めての方でも直ぐ開業出来る  
京染の乗拜呈

京都市下京區綾小路通岩上西入

各國產白生地問屋 株式會社  
高級京染吳服染元

中松村商店

東京店  
電話替 壬生 三三五四番  
電報受 信略號(キョトハヤイキヨソメ)  
東京市牛込區矢來下天神町七番地  
電話替 東京 六八〇四八番





黒染の研究に四十年の苦心を拂つて來た店主は、近年の黒染界の事情に決然起つて自ら監督する「満珠黒」特選専門工場を設置いたしました、他品と御比較を願ひます



染色の眞黒にして堅牢  
色澤の清澄にして艶麗  
品質と比較して廉價隨一

進呈 録登 満珠黒見本

京都市西洞院七條上ル

# ウ 打越常楠商店

京染問屋  
白生地卸  
満珠黒染元

電話 下局 六一八二番  
振替 大阪 四四七四番  
私書函 京都 二一七五番  
受信電略 シチジヨウキヨゾメマルウ

京都市右京區西院今田町二十番地

## 京都輸出友禪工業組合

電話 壬生局 (84) 二五七七番  
振替口座 京都 一五七九四番

京都市上京區油小路通下立賣上ル  
近吉精練工場

## 近 森田吉兵衛

電西陣 一七六〇番



本 絹



製造發賣元

# 三崎龜之助商店

京都市中京區西ノ京御輿ケ岡町二四  
電話西陣(4)八〇一・一二番  
振替口座大阪七一九二七番  
工場 京都市花園第三中學校前

新潟縣栃尾織物工業組合  
福井縣內地向絹人絹織物工業組合  
福井縣機業兄弟合資會社

指定精練工場



合資會社

# 近吉精練工場

代表社員

森田正三郎

工場

京都市右京區西京極池田町九  
電話下(5)三三六八、桂一四六  
京都市中京區室町三條上ル  
電話本局(2)四三二八

集配所







商卸製造掛肩傘洋

京都市東洞院通松原上

# 平田商店

電話下(5)五、六〇九番  
振替〔京都〕三三三〇二番  
〔大阪〕三三三八二番

吳服類  
帶地敷  
風呂敷  
國旗幟

現金問屋



## 丸久商店

京都市五條通烏丸西  
電話下⑤三七一九番  
振替口座京都一七三三三番  
取引銀行第一銀行五條支店

風呂敷  
國旗幟

製造問屋



## 北川惠三商店

京都市新町通佛光寺上  
電話下⑤三七一九番  
電信略號(キタケ)  
振替口座京都四七〇八番  
取引銀行住友銀行京都支店



カーテン

敷物

卓子掛

家具

室内裝飾

設計請負



京都

カーテンヤ  
時岡裝飾店

四條富小路東入  
電話本局九七二

裝飾・貨物  
天幕製造販賣



矢野洋行貨物店

支店 大阪市北区天満橋筋二丁目  
電話 堀川三二二八番

京都市正面通東洞院角  
電話下 ⑤ 一六七八六番

ネクタイ生地  
マフラ生地  
輸出専門

京都西陣局私書函第貳拾參號

山地機業店

京都市大宮通二條上ル西入榮町  
電話西陣④二一四・七〇六二番  
振替口座京都壹參四五番  
第一信略號 NECKTIE  
第二工場 京都西陣榮町  
京都西陣慈眼庵町



營業品目

京都府特産  
正本山合砥  
青伯砥  
佐伯砥  
金剛砥  
各種圓砥  
グラインダー  
ペーパー  
金剛砂

各 國 產 出 命 砥 石 卸 商

並川彌助商店

京都市東洞院通六條上ル  
電話下⑤ 一四〇番

振替東京一七二五番 大阪一八三七八番

最上絶縁體

特殊

フエノールレヂン成形物

特許鐵筋入

無音齒車

商工省認可

サガライト耐酸リットル楯

規格絶縁用

コンパウンド

京都市中京區西ノ京三條坊町二〇番地

サガライト株式會社

電話生④三六六四番

大阪出張所 大阪市北區茶屋町株式會社百又内・電話豊崎一〇三三番

法衣と佛具

◎袈裟、衣、錦、金襴、打敷、戸帳、天蓋、幢幡、幕、幔幕、校旗、佛旗、樂人裝束類

宗 ◎御寺院莊嚴用佛具一式  
御在家用佛壇佛具一式

京都市油小路正面通角



鍵長佛法衣店

片山長兵衛

電話下⑤ 八五四番

振替 京都九七二番  
大阪七二二番  
東京四八三七番

室内裝飾用

織物製造

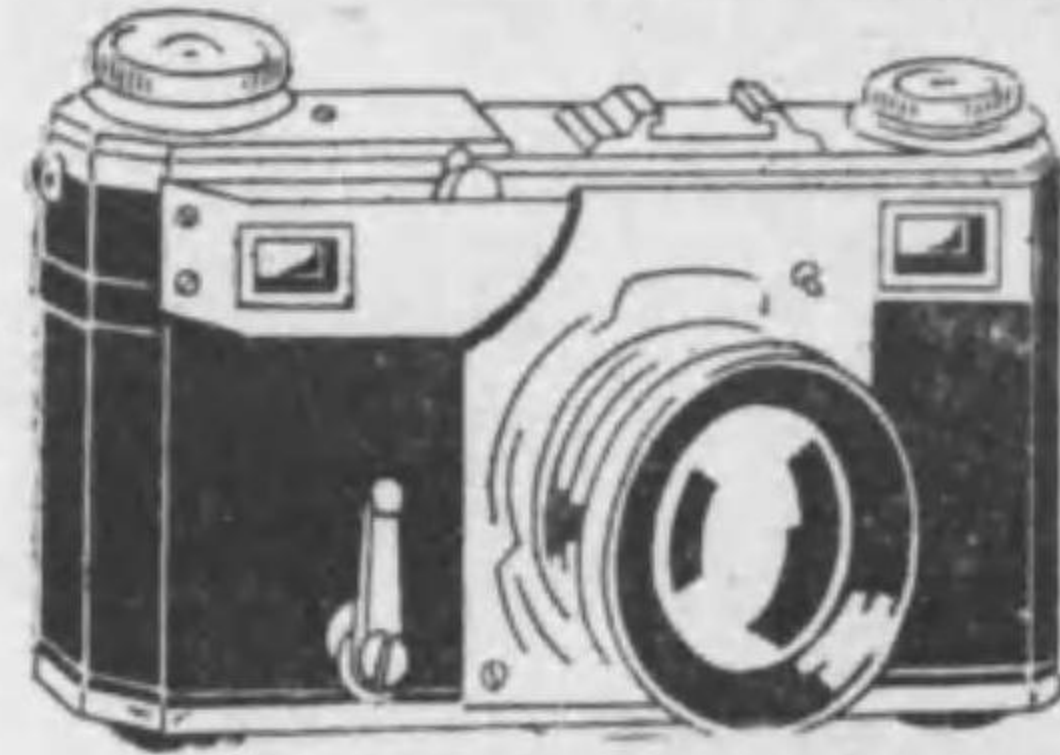
株式會社 鍵長織物工場

本店 京都市油小路正面

電話下⑤ 七七一六番



# カタヲカ



The Wholesale & Retail  
Photo graphic Store

カタヲカ寫真材料店

京都市河原町二條角  
電話上③四四〇一番  
振替 { 大阪八六一九三番  
          京都一六二二〇番



## 小原織物營業所

京都市中立賣通千本東入

電話西陣④五二一、六五五六番

振替口座京都五六四一番

受電略號 オハラオリモノ

東京出張所

京都市芝區新橋三丁目二〇番  
電話芝(43)一四三五番

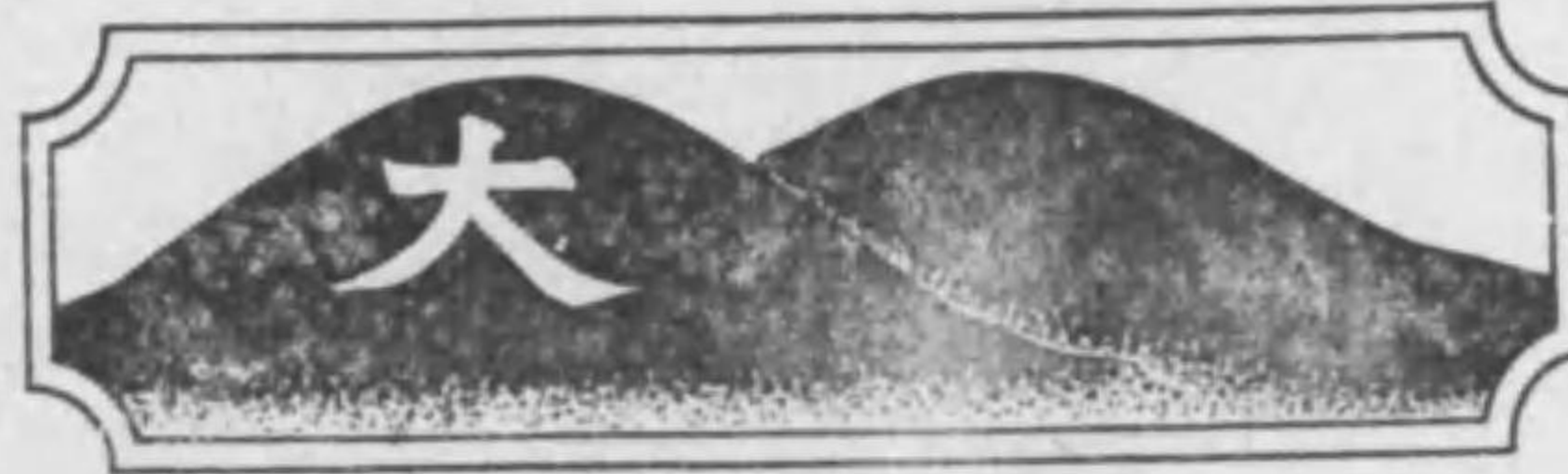
直輸出

室内裝飾用織物商  
内外向一般諸織物

東洋クロス株式會社製品

城印ブラインドクロス 發賣元  
レザークロス

登 録 商 標



大文字印 人造テグス

絹 絹 絹 人  
網 澁 紛 造  
糸 糸 糸 テ  
                  グ  
                  ス

製造元

## 中井宗助商店

京都市御前通下長者町上ル

電話西陣三二二五番

振替 { 大阪四三九二〇番  
          京都二二三三二番



營業課目

油紙。澁紙。防水紙  
和洋紙。繩筵。テープ  
ロープ。雨具  
紙捲ロープ。紙平紐  
荷具一式卸問屋

京都市今出川通淨福寺西入

輸出梱包材料卸問屋



增田屋荷造用品卸問屋

增田修治

電話西陣〇七二〇・三七六四・七八七八・七八七九番  
振替京都九三九六・大阪九一一二一番

取引銀行  
第百銀行西陣支店・住友銀行西陣支店・三和銀行大宮支店  
三和銀行西陣支店・安田銀行西陣支店・第一銀行西陣支店  
十五銀行京都支店・野村銀行紙園支店・晝夜銀行西支店  
名古屋銀行京都支店  
第一倉庫 黒門元誓願寺下ル 第二倉庫 一條大宮西入ル  
繩倉庫 二條驛前 工場 下鴨芝本町  
製糖工場 靜岡縣富士郡大野新田

京都箔專賣の堀金  
箔と鈔、代用金箔の完成

金屏風 御表装  
御箔押 御表装  
洋箔、真鍮箔、錫箔、いろく  
本金、本銀、中金箔、いろく  
アルミニウム箔、押紙、いろく  
梨子地類、箔、押、いろく  
金銀泥、金鈔、泥粉、いろく  
青鈔、洋鈔……等



京都市御幸町御池南入  
至善堂 堀金次郎商店  
電話本局 六三六番  
電話本局 六三七番  
大阪 六四四番  
京都 一〇七番







各種染料  
工業藥品

商

山本染料店

京都市油小路松原下ル

電話 下 二 一 六 三 三 番  
振替口座 大阪 二 八 四 二 番  
京都 一 九 七 四 番

石綿製品一般

京都石綿工業所

アスベスト

土井卯之助

營業所 京都市中京區西堀川通三條上ル  
電話 壬生 三 四 二 二 番  
工場 大阪府泉南郡信達村大字牧野  
電話 信達 六 五 番

營業品目

神社佛閣用  
能樂雅樂用  
音樂隊樂器  
太鼓附屬類  
其他太鼓一式

創業二百五十年前  
諸太鼓樂器製造元

各神社佛閣御用



松浦儀兵衛商店

京都市東山區三條通大橋東三丁目南入教業町

電話 祇園 (6) 一 四 六 五 番



日本顔料工業組合聯合會組員

酸化クローム  
各種クローム顔料  
一般レーキ顔料  
工業用薬品

寶化學顔料製造所

京都市下京區東九條明田町六五  
電話 下(5) 五五六三番

▲我社の一貫せる奉仕主義と穩健なる營業方針は大方諸彦の御賛同を得て年と共に堅實なる發展をなし基礎彌々鞏固にして京都府無盡業界に冠絶せる業績を收めて居ります。

▲低金利時代には是非無盡を御利用下さい。

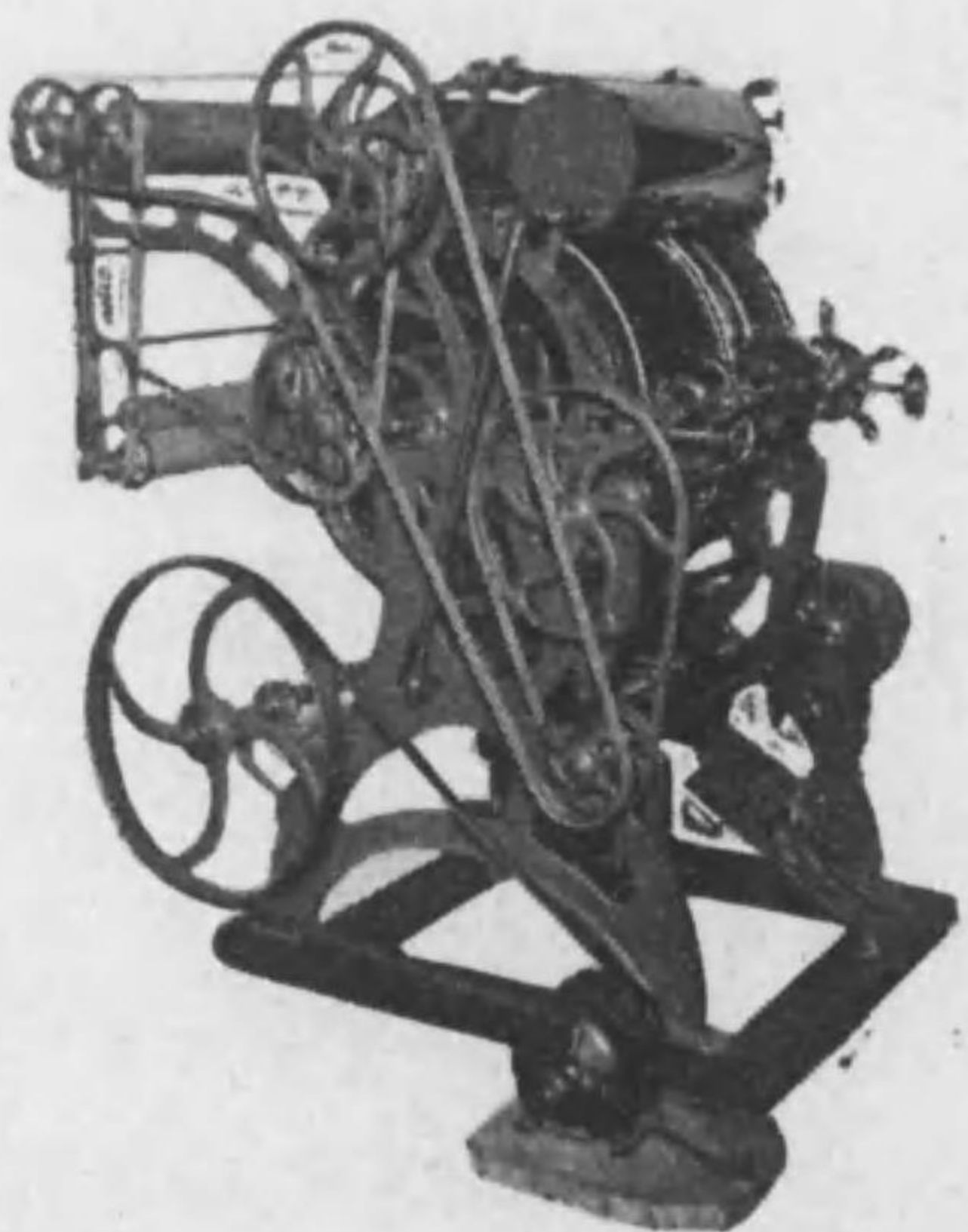


山城無盡株式會社

本社 京都府上狛 電話(山城木津)四七七  
京都支店 振替口座京都四二七〇七  
京都府河原町通萬壽寺下 電話下(3)三三七八  
京都府三宮 振替口座京都一〇五二七  
宮津支店 電話京都府三宮 二九六  
綾部支店 振替口座京都七九二  
福知山 電話福知山市西長香 五三三  
出張所 電話福知山市西長香 五三三

黒瀨式織物整理機

希望ノ方ニハカタログ進呈



京都市高倉通二條上

織物整理機  
製造發賣元

黒瀨商會

電話上(3)四〇九七番





菓子問屋



朝日商會

京都市御池通千本東入

電話 壬生 一五三番

振替 京都 九四六番

京都市電供給区域内に於ける

屋内電気設備の一手貸付

京都電気工業株式会社

常務取締役 磯田菊治郎

京都市御池河原町東入

電話 上局 ④ 四〇〇八 三番 四番







自動車及分部品、自動車修繕

Table listing addresses, phone numbers, and names for various auto repair shops and parts suppliers. Includes entries like '住 所', '電話', '氏名', and '電話'.

自動車修繕

Table listing specific auto repair services and shop names, including '山科三三', '赤坂十四三', '浅野忠次郎'.

自転車及分部品

Table listing bicycle repair services and parts suppliers. Includes entries like '住 所', '電話', '氏名', and '電話'.

自動車修繕

Table listing additional auto repair services and shop names, including '荒川彌一郎', '石橋義男'.

三三八

Table listing addresses, phone numbers, and names for various auto repair shops and parts suppliers. Includes entries like '住 所', '電話', '氏名', and '電話'.

三三九

Table listing addresses, phone numbers, and names for various auto repair shops and parts suppliers. Includes entries like '住 所', '電話', '氏名', and '電話'.



自動車修繕、荷車製造、廣告取扱業、看板、造花

Table with columns for address (住所), phone number (電話), and business name (氏名). Includes entries for '自動車修繕' and '荷車製造'.

○荷車製造

Table listing bicycle manufacturers with columns for address (住所), phone number (電話), and business name (氏名).

廣告、看板、造花、裝飾、貨物

○廣告取扱業

Table listing advertising agencies with columns for address (住所), phone number (電話), and business name (氏名).

○看板

Table listing sign makers with columns for address (住所), phone number (電話), and business name (氏名).

○造花

Table listing flower makers with columns for address (住所), phone number (電話), and business name (氏名).

○裝飾

Table listing interior decoration services with columns for address (住所), phone number (電話), and business name (氏名).

○貨物

Table listing various goods and services with columns for address (住所), phone number (電話), and business name (氏名).

請負、周旋

○紋様・紋彫

Table listing embroidery and pattern services with columns for address (住所), phone number (電話), and business name (氏名).



住所	電話	商號	氏名	管業
上、紫野南舟町六九	西七、九六		猪口彌三吉	三五
上、紫野西高岡町八八	西六、六六		池田堅藏	三五
上、大宮一線上、西	西三、四三		石山友輔	三五
上、大宮大門町二八	西四、六三		岩田徳次郎	三五
上、上立賣大宮西	西五、九六		岡本金藏	三五
上、中筋大宮西	西一、六六		小笹米次郎	三五
上、上立賣堀川西	西一、六六		栗本一三郎	三五
上、上立賣堀川西	西一、六六		栗本虎三郎	三五
上、大宮上立賣上、西	西三、二六		日下部辰之助	三五
上、中筋千本東	西四、四三		常塚藤左衛門	三五
上、大宮鞍馬口上	西五、二二		中出吉雄	三五
上、黒門元警願寺下	西七、四三		中島理吉	三五
上、室町今出川下	西四、二八		永田量夫	三五
上、紫野東藤森町二	西六、七六		西本宗三郎	三五
上、紫野南舟町二	西五、七九		藤井正二	三五
上、紫野東藤森町二	西五、七九		藤田隆初	三五
上、大宮寺之内上	西三、四三		古川正三郎	三五
上、徳屋町千本西	西七、四三		水口嘉一郎	三五
上、中筋大宮西	西三、二六		水谷安太郎	三五
上、元警願寺大宮西	西三、二六		水野彦次郎	三五
上、覆屋町一條下	西三、二六		村山源之助	三五
上、中筋大宮西	西三、二六		本水庫太郎	三五
上、西堀川今出川下	西五、八八	山藤商店	山田繁太郎	三五
上、紫野上紫山町	西五、八八		山中柔冬	三五
上、紫野南舟町四四	西七、二二		八木橋磯治郎	三五

〇懸

住所	電話	商號	氏名	管業
下、西洞院四條下	下五、七四		奥村米次郎	三五

〇整

住所	電話	商號	氏名	管業
上、小川上立賣上			細井己三郎	三五

〇房

住所	電話	商號	氏名	管業
上、智恵光院元警願寺下			吉岡重雄	三五

〇ミシン裁縫

住所	電話	商號	氏名	管業
下、紫野町松原下	下五、六五		荒木平次郎	三五
東、本町正面上	下六、〇三		天谷繁次郎	三五
下、佛光寺町西	下六、〇三		哇崎誠八郎	三五
下、下松屋町花屋	下六、〇三		江草多賀市	三五
下、中堂寺西寺町	下六、〇三		江本芳五郎	三五
下、大宮橋小路下	下六、〇三		岡村利右衛門	三五
下、高辻大宮西	下六、〇三		加納清藏	三五
上、松屋町下立賣上	下六、〇三		岡村利右衛門	三五
中、錦薬師島丸東	下六、〇三		片岡平二	三五
東、三條白川橋東四丁目	下六、〇三		片岡茂市	三五
上、上立賣淨福寺東	下六、〇三		川口久次郎	三五
上、今出川寺町東、上	下六、〇三		川村文三郎	三五
			桐谷壯太郎	三五

〇仕立物

住所	電話	商號	氏名	管業
下、東洞院五條下三丁目	下三、七三		小寺治郎	三五
上、中筋九太町下	上七、七三		坂田寅藏	三五
中、新町四條上	本四、二三		標章三	三五
下、西七條八反町	上二、七三		玉川行太郎	三五
上、北大路新町停留所前	上二、七三		高橋文吉	三五
中、釜座丸太町下	上二、七三		中村長治	三五
下、二ノ宮町七條	下四、五三		西田徳治	三五
下、高倉松原下、西	下三、四八		橋田榮藏	三五
下、五條敷屋町東	下七、九八		早野寛吾	三五
下、萬壽寺島丸東	下六、五三		初瀬直次郎	三五
中、堺町三條下	本四、四六		平井與一	三五
下、油小路松原上	下四、七八		藤井亥之助	三五
上、丸太町衣櫃東	上四、三七		堀宇左衛門	三五
下、五條間之町角	下五、九三		合名丸井商店	三五
上、黒門上長者町上	西一、四三		見原よね	三五
下、佛光寺御馬場西	下八、七三		森蔵造	三五
下、二ノ宮町正面上	下七、四八		森武順	三五
上、千本丸太町下	下七、四八		山口米太郎	三五
上、舊大宮上長者町下	下七、四八		横田徳治	三五
下、不明門橋梅下	下三、九三		吉兼一生	三五

住所	電話	商號	氏名	管業
左、紫野道二條上	上五、九三		淺野松次郎	三五
中、錦小路堀川西	下六、六三		石崎又一郎	三五
下、揚梅東洞院西	下六、六三		石田末次郎	三五
中、宮小路御池下	下六、六三		石田春吉	三五
中、堺町御池上	上六、六三		石田芳治郎	三五
中、室町夷川下	下七、〇九		梅原照三郎	三五
下、新町五條下二丁目	下七、〇九		梅村健七	三五
下、不明門五條下二丁目	下七、〇九		梅村健七	三五
上、大宮中立賣下	上四、五三		梅村健七	三五
中、堺町二條下	上四、五三		梅村健七	三五
中、西洞院三條下	本六、一六		岡田半右衛門	三五
中、敷屋町竹屋町下	下七、〇九		岡本市次郎	三五
下、油小路北小路上	下七、〇九		岡本貞吉	三五
中、宮小路御池下	下七、〇九		大西光之助	三五
中、小川二條下	下七、〇九		荻原勇吉	三五
下、敷屋町四條下	下五、九三		神尾直次郎	三五
中、西木屋町佛光寺下	下五、九三		河合早子	三五
中、敷屋町四條下	下五、九三		勝見幸三郎	三五
下、小川二條下	下五、九三		小島政五郎	三五
下、敷屋町四條下	下五、九三		小杉吉次	三五
中、室町高辻上	本六、五三		東風治吉	三五
下、東中筋七條上	下二、八七		關口鐵之助	三五
下、佛光寺御幸町西	下二、八七		谷川湧吉	三五
下、五條油小路東	下四、七九		高岡徳太郎	三五
中、車屋町御池上	本五、〇一		辻仁市	三五
中、錦小路新町西	本五、〇一		中村喜作	三五



仕立物、西洋洗濯

Table listing tailors and laundry services with columns for address, phone number, and name. Includes entries like 長尾親三, 南部仁三郎, 濱野嘉市, etc.

○西洋洗濯

Table listing laundry services with columns for address, phone number, and name. Includes entries like 青木舖, 飯田清五郎, 磯島儀三郎, etc.

三四四

Table listing more tailors and laundry services with columns for address, phone number, and name. Includes entries like 小川敬空, 岡田金七, 萩野留次郎, etc.

Table listing various services and businesses with columns for address, phone number, and name. Includes entries like 丸山留次郎, 南重藏, 餅原信七, etc.

○胞衣

Text describing services related to '胞衣' (placenta).

○衛生掃除

Table listing hygiene and cleaning services with columns for address, phone number, and name. Includes entries like 山田浅尾, 藤尾美, 大久保卯之助, etc.

○人夫

Table listing labor services with columns for address, phone number, and name. Includes entries like 飯田辰次郎, 西郡駒吉, 橋本繁馬, etc.

○紙裁断

Table listing paper cutting services with columns for address, phone number, and name. Includes entry: 大森延太郎.

○菰印

Table listing reed stamping services with columns for address, phone number, and name. Includes entry: 中井儀太郎.

○ケース製造請負

Table listing case manufacturing services with columns for address, phone number, and name. Includes entry: 笠木鎌太郎.

○金物磨

Table listing gold and metal polishing services with columns for address, phone number, and name. Includes entry: 西田常三郎.

○氣罐掃除

Table listing gas cylinder cleaning services with columns for address, phone number, and name. Includes entry: 昭和汽機神崎保.

Vertical text on the left side of the page, likely a notice or advertisement.



汽機、舞臺裝置請負、周旋(人事)、周旋(金融、不動産)、電話買賣、仲立

住所 電話 商號 氏名 管業 收益稅  
中、壬生相合町一 壬 八〇〇 山本政次郎 五

○舞臺裝置請負

東、宮川筋松原下 祇三、六二 七 福藤山 久吉 三〇

○周旋(人事)

上、河原町廣小路 附添 上、二〇〇 落陽看護 明 田 猛 五  
中、東洞院三條下 附添 本、二二二 上田屋 上 田 義 太 郎 二二  
中、御幸町六角下 マネキン 本、三三九 澤 野 基 男 一〇三  
東、大和路三條下 雇人 祇三、二九八 橋屋 新 谷 米 吉 四七  
中、西木屋町四條上 料理人 本、二〇〇 萬 末 關 根 末 吉 四七  
上、今出川寺町西 家政婦 上、四九一 敬愛家 土 谷 醇 三 郎 二五  
下、七條東洞院東 附添 下、三三九 いづみ 塚 本 幸 次 郎 三〇  
中、御池猪熊西 雇人 壬、四七 夏 川 敏 隆 四四  
中、堺町二條下 看護婦 上、四七六 濟生看 中 澤 滿 三 郎 三三  
上、東堀川下立賣下 雇人 上、一七九 丹波屋 西 田 安 之 助 四〇  
上、烏丸出水下 雇人 西、四九五 くきや 西 村 源 次 郎 九  
下、西石垣四條下 雇人 本、一六五 いせや 藤 本 巳 之 助 四  
上、下長者町七本松西 仲居 西、一六九 西 京 本 郷 サ キ 四  
上、紫野桑山町 牛馬 西、六七六 俱 樂 部 前 田 熊 次 郎 四  
中、東洞院錦小路下 雇人 本、五五五 北 川 家 渡 邊 辨 二 次 四

○周旋(金融、不動産)

中、河原町三條下 金融、貸 本、三六八 一 目 社 天 野 舜 象 三  
上、小山大野町三五 絹物 西、二〇二 大 林 久 二 四八  
下、松原馬場東 印刷 下、七〇六 河 井 米 吉 五  
東、新宮川筋五條上 染料 祇三、一五 川 畑 賢 三 三  
上、小山下内河原町 洋反物 西、六一九 高 城 廣 吉 三  
伏、深草掃森町 農産物 伏、三〇八 農 林 産 株 式 會 社 一七  
中、六角柳馬場東 絹布 本、六一 福 田 久 四  
右、川島東代町 牛馬 吉 澤 豊 次 郎 四  
上、智恵光院九太町下 生糸 生 糸 吉 澤 豊 次 郎 四

屑物

○絹綿布出切

下、八條小坂町四 下、六、九三 安 川 良 一 一〇三  
下、下松屋町花屋町上 卸 下、六、二七 岩 佐 林 一 一八  
下、下松屋町花屋町下 朝鮮向 下、八、〇六 石 田 梅 太 郎 三三  
下、花屋町下松屋町西 卸 下、六、二四 上 田 清 太 郎 二〇  
下、七條堀川西 生地出物 下、四、〇一〇 内 田 喜 代 太 郎 一六  
下、下松屋町花屋町上 卸 下、三、五五 太 田 吉 兵 衛 三  
下、下松屋町丹波口下 卸 下、三、〇二 岡 田 與 三 吉 三  
伏、深草森吉町 ウエース 北 林 彌 三 郎 六  
下、下松屋町丹波口 被糸屑 下、六、五九 久 保 繁 太 郎 六  
下、下松屋町丹波口下 卸 下、三、八六 小 辻 金 次 郎 五  
下、下松屋町花屋町下 卸 下、四、五七 佐 々 木 忠 三 郎 五  
下、下松屋町花屋町上 卸 下、六、三三 所 司 原 與 一 六

仲立、絹綿布出切、空樽、空樽、空樽

三四六

住所 電話 商號 氏名 管業 收益稅  
上、河原町九太町 土地建物 上、三、三三 奥 田 彌 三 郎 三  
上、二丁目 土地建物 伏、一、五五 草 野 秀 之 進 二  
伏、桃山町金森出 金銀、不 上、七、五三 堤 龜 太 郎 六  
左、下鴨宮崎町 土地建物 上、二、二一 宮 崎 德 次 郎 八  
左、下鴨松ノ木町 土地建物 上、二、二一 八 坂 土 地 住 宅 合 資 會 社  
下、上根野馬場富 土地建物 下、五、四

○電話賣買

中、四條東洞院東 本、三、五〇 大 橋 正 二 次  
中、三條高倉東 本、三、〇九 岡 村 知 一 一〇  
中、烏丸御池下 本、六、六六 勝 岡 榮 太 郎 四  
中、河原町三條上 上、三、八八 山 久 周 防 誠 之 助 八  
中、三條東洞院西 本、三、五〇 合 資 會 社 津 乃 清 商 店  
中、新町二條下 上、二、一三 永 井 電 話 店 永 井 敬 太 郎 五  
中、烏丸筋小路下 本、四、一〇 中 井 市 次 郎 三  
中、烏丸筋小路上 本、三、一〇 古 田 繁 三 郎 四  
上、河原町九太町下 上、三、五三 古 田 繁 三 郎 四  
中、河原町錦藥師上 本、一、三六 合 資 會 社 山 元 商 店 三  
中、三條東洞院東 本、一、〇二 合 資 會 社 岩 崎 爲 三 郎 三  
上、猪熊橋木町下 印刷 西、七、八 岩 崎 爲 三 郎 三  
下、東洞院高辻下 染吳服 下、五、七五 會 社 岡 克 商 店 八

○仲立

下、油小路下魚ノ橋下 卸 下、三、五〇 所 司 原 甚 之 助 一三  
下、下松屋町花屋町上 卸 下、三、五三 高 村 市 三 郎 一  
下、東洞院五條下三丁 絹布 下、八、三三 出 口 重 商 店 出 口 善 五 郎 三  
下、大宮東寺道下 下、四、五五 遠 塚 勝 藏 四  
下、下松屋町花屋町 朝鮮向 下、八、三三 成 田 正 吉 二  
下、九條河原町角 卸切卸 下、三、三三 萩 原 虎 之 助 一  
下、下松屋町花屋町下 人絹 下、三、三三 九 岡 甚 之 助 七  
下、花屋町下松屋町東 卸 下、四、四七 宮 西 宗 次 郎 四  
下、下松屋町花屋町下 卸 下、四、〇七 山 下 歸 一 三  
下、五條間之町角 卸 下、三、〇六 光 林 定 雄 四  
下、花屋町大宮西 卸 下、三、〇六 山 下 歸 一 三  
下、中堂寺前田町五 人絹 下、七、〇二 若 杉 清 一 四  
東、川端五條下 祇三、〇七 大 井 覺 郎 四  
伏、革屋町 伏、三、五九 小 阪 善 吉 七

○空樽

下、中堂寺庄ノ内町 壬、三、二八 谷 口 吉 藏 四  
下、西九條北ノ内町 祇三、五三 谷 口 市 松 三  
東、間屋町五條下三丁目 伏、七、五五 本 多 市 三 郎 四  
伏、西堀町 伏、七、五五 本 多 市 三 郎 四

○空瓶

東、南町正面下 祇三、五五 粟 津 菊 之 助 七  
伏、中油掛町 伏、七、七六 宇 野 伊 三 雄 四

三四七



空儀、空儀、ボロ及反古

住 所 電話 商 號 氏 名 收 益 後 業
下、間之町七條上 下三、三〇七 奧村 齊松 六二
左、田中大塚町 金 炳 一 六二
左、田中上柳町 金 燦 一 六二
東、大和六路三條下 藤一、五二六 木本 金三郎 二〇〇
中、綾小路西新道西 壬三、四〇四 阪井 田捨吉 二〇〇
下、中堂寺前田町一 下四、八〇八 園村 信太郎 五五
下、東九條西山町 下二、四三三 仲井 寅藏 四三
下、中堂寺北町 中川 吉一 三三

○空儀、空儀

下、中堂寺庄ノ内町 壬二、四八八 谷口 吉藏 四七
東、新町正面下 下三、四四四 三宅 香次郎 三五
下、西七條八反町三八 下三、四四四 宮本 市郎 二〇〇

○ボロ及反古

東、福稻高原町 下三、四八八 穴田 由太郎 三五
下、中堂寺難田町 下三、四八八 市原 利一 二八
伏、深草直邊橋二丁目 伏一、〇〇〇 吉井 上恒太郎 四八
下、西木屋町松原上 下六、八八八 今井 捨吉 二〇〇
下、唐橋門馬町一〇四 下六、三三三 今井 芳三郎 二〇〇
東、大和六路松原下二丁目東 下三、三三三 上上 鶴吉 二〇〇
東、山科御陵鴨戸町 山科 三三三 岡田 清一 二〇〇
東、福稻本町 下三、三三三 岡田 清一 二〇〇
伏、新町九丁目 伏一、七三三 神谷 巳之助 二八

三四八

住 所 電話 商 號 氏 名 收 益 後 業
東、福稻本町四 下三、三〇七 神谷 善次郎 六五
伏、深草上横繩町 伏一、〇〇〇 河原 崎庄一郎 五七
東、一橋宮ノ内町 下三、三〇七 儀賀 半四郎 八九
下、丹波口大宮西 下六、三〇七 北林 彌三郎 六二
左、田中大塚町 藤一、五二六 金 守 一 六二
下、西九條藏王町 壬三、四〇四 金 炳 一 六二
左、田中上柳町 下四、八〇八 金 燦 一 六二
下、柳馬場小坂 下二、四三三 小枝 愛之介 三三
下、大宮花屋町上 下三、四四四 小枝 甚三郎 三三
下、大宮花屋町下 下三、四四四 小辻 金次郎 五二
下、下松屋町花屋町下 下四、三三三 小林 宗太郎 一三三
下、下松屋町丹波口上 下五、六六六 小林 直留 一〇〇
下、間之町七條下 下七、二二二 駒田 平太郎 三五
下、東七條川端町 下三、三三三 酒井 龜藏 五五
東、大和六路七條下 下三、三三三 杉本 常吉 六六
東、一橋宮ノ内町三〇 下三、三三三 砂田 政二 八八
下、八條内田町 下三、三三三 勢至 正次郎 二〇〇
東、大和六路五條下 下三、三三三 谷 藤 甚六 二〇〇
下、東九條明田町 下三、三三三 立野 信義 二〇〇
東、大和六路七條下二丁目 下三、三三三 津田 繁 二〇〇
東、大和六路七條下二丁目 下三、三三三 塚本 次郎 二〇〇
下、東九條松田町 下三、三三三 中島 爲次郎 二〇〇
右、西院花田町 下三、三三三 中島 兵三郎 二〇〇
下、壬生通八條下、西 下三、三三三 西川 勇 二〇〇
下、東七條西之町 下三、三三三 西川 勇 二〇〇

下四、三〇七

下、西木屋町正面上 下四、三〇七 林 秀雄 三〇九
下、下松屋町五條上 下四、三〇七 平井 芳松 二〇八
下、下松屋町丹波口下 下四、三〇七 平野 光之助 二〇八
下、柳馬場高辻下 下四、三〇七 藤本 和永 二〇八
下、東九條上殿田町四五 下七、〇七〇 堀井 榮太郎 八二
東、一橋宮ノ内町四七 下七、〇七〇 増田 半兵衛 二七
下、東七條川端町 下七、〇七〇 松村 卯三郎 二七
下、西木屋町七條上 下四、八八八 前田 竹次郎 二七
下、東九條岩本町三一 下四、八八八 村本 實太郎 二七
下、東九條岩本町二六 下一、八三三 山田 隆章 三三
東、七條本町東 下四、八八八 山田 留吉 三三
下、佛光寺柳馬場西 下四、八八八 山田 成知 三三
下、東九條岩本町 下四、八八八 山本 庄一郎 二五
下、東七條川端町 下四、八八八 湯淺 文吉 五五
下、西九條比永城町 下三、七九九 吉田 儀三郎 七〇
下、黒門佛光寺下 下三、七九九

○屑

上、河原町萬壽寺上 下三、三〇六 伊藤 藤一 三〇七
下、東洞院鹽小路下 下三、三〇六 伊藤 藤一 三〇七
下、木津屋橋新町西、上 下七、〇七二 村商店 三〇七
下、木津屋橋新町西、下 下七、〇七二 元廣 理一 三〇七

○屑

下、下松屋町丹波口下 下三、〇二五 岡田 與三吉 三〇四
上、元誓願寺智恵光院東 西六、六六六 大角 京一 三〇四

※日及反古、屑、屑糸、麻袋、挽粉、公設市場

○麻

上、大宮上長者町上 西三、九七一 西脇 小三郎 三三
下、壬生通八條下 下七、二二二 隼 眞男 一五五
中、西ノ京職司町三七 下三、三三三 森定 平三郎 四三

○挽

下、朱雀正會町二八 下六、三三三 川島 利三郎 四三
伏、京町一丁目 下三、三三三 川島 善之助 四三
下、中堂寺庄ノ内町 下三、三三三 谷口 吉藏 四三
下、大宮五條上 下三、三三三 棚橋 伸一 二〇〇
下、西七條八反町三八 下三、三三三 宮本 市郎 二〇〇

諸市場

○公設市場

下、朱雀分水町 下三、三三三 同 川端市場
下、五條新千本東 下五、二二二 同 北野市場
下、七條新千本東 下七、三三三 同 嵯峨市場
上、上賀茂北大路町一 上三、三三三 同 新町頭市場
上、川端九太町上 上三、三三三
上、中立賣七本松東 上三、三三三
右、饅餡折戸町 上三、三三三
上、鞍馬口新町東 上三、三三三

三四九



公設市場、私設市場

Table listing public and private markets with columns for location (住所), telephone number (電話), merchant number (商號), name (氏名), and tax status (管業/收稅/兼益).

○私設市場

Table listing private markets with columns for location (住所), telephone number (電話), merchant number (商號), name (氏名), and tax status (管業/收稅/兼益).

三五〇

Table listing various markets and facilities with columns for location (住所), telephone number (電話), merchant number (商號), name (氏名), and tax status (管業/收稅/兼益).

興信所

Table listing exchange and information services with columns for location (住所), telephone number (電話), merchant number (商號), name (氏名), and tax status (管業/收稅/兼益).

娛樂場

Table listing entertainment venues with columns for location (住所), telephone number (電話), merchant number (商號), name (氏名), and tax status (管業/收稅/兼益).

私設市場、興信所、劇場、寄席

Table listing private markets, exchange services, theaters, and inns with columns for location (住所), telephone number (電話), merchant number (商號), name (氏名), and tax status (管業/收稅/兼益).



寄席、映畫館

住所	電話	商號	氏名	管業	收益税
中、新宮極六角下	本三、三三	笑福亭	第二富士乃家	富貴	
東、一橋野本町	上三三	西陣富貴	富貴		
中、新宮極藥師上	本三、六九	富士乃家	富貴		
下、西九條小寺町	西三、三二	福眞亭	福眞亭		
中、新宮極六角下	上、千本中立賣上、東	萬盛座	萬盛座		
下、西七條御所ノ内本町	下、千本中立賣上、東	松の座	松の座		
下、間之町七條下	下、千本中立賣上、東	八雲座	八雲座		
下、八條小坂町	下、千本中立賣上、東				
下、東九條岩本町	下、千本中立賣上、東	朝日館	朝日館		
下、大宮佛光寺下	本三、五八	大宮東寶映畫劇場	大宮東寶映畫劇場		
中、新宮極藥師下	本三、三三	花月ニユース劇場	花月ニユース劇場		
中、河原町三條下	本三、二四	階上映畫館	階上映畫館		
中、新宮極藥師上	本三、七三	キネマ俱樂部	キネマ俱樂部		
中、六角新宮極東	本一、四一	京極映畫劇場	京極映畫劇場		
中、新宮極四條上	本一、九六	京都朝日會館	京都朝日會館		
中、河原町三條上	上、千本中立賣上、東	國際映畫劇場	國際映畫劇場		
中、新宮極六角下	上、千本中立賣上、東	三條館	三條館		
中、三條坊城角	上、千本中立賣上、東	出町東寶劇場	出町東寶劇場		
左、田中上柳町	上、千本中立賣上、東	伏見東寶映畫劇場	伏見東寶映畫劇場		
伏、風呂屋町	上、千本中立賣上、東				

住所	電話	商號	氏名	管業	收益税
中、新宮極三條下	本三、五〇	松竹座	松竹座		
中、新宮極中之町	本三、二〇	昭日劇場	昭日劇場		
上、千本下長者町上	西三、五〇	昭和館	昭和館		
下、西九條開ケ町	西三、九七	昭榮館	昭榮館		
上、西陣京極	西三、九七	新興映畫劇場	新興映畫劇場		
中、新宮極中之町	本三、六八	新富座	新富座		
中、壬生中川町	本三、六八	朱雀座	朱雀座		
上、千本一條上	西三、七三	千本座	千本座		
下、大宮七條下	下三、三〇	寶座	寶座		
左、高野上開町	上三、九七	千歲座	千歲座		
伏、北尼ヶ崎町	伏三、四六	中央映畫劇場	中央映畫劇場		
中、新宮極中之町	本三、七三	中央映畫劇場	中央映畫劇場		
上、千本一條下	西三、五八	長久座	長久座		
中、新宮極小路上	本一、四一	帝國館	帝國館		
伏、伯耆町	伏三、六八	帝國館	帝國館		
上、西堀川上長者町角	西三、五八	常盤館	常盤館		
中、河原町三條下	本三、三三	ニユース映畫館	ニユース映畫館		
下、七條大宮西	西三、三三	日本キネマ	日本キネマ		
上、千本中立賣上、東	西三、三三	西陣キネマ	西陣キネマ		
上、土屋町中立賣上	西三、三三	西陣劇場	西陣劇場		
上、千本鞍馬口上	西三、三三	西陣東寶映畫劇場	西陣東寶映畫劇場		
上、大宮寺之内上二丁目	本三、八三	西陣帝國館	西陣帝國館		
中、河原町三條上	本三、八三	文化映畫劇場	文化映畫劇場		
下、八條猪熊角	下三、三〇	富士東寶映畫劇場	富士東寶映畫劇場		
東、本町八丁目	下三、三〇				

住所	電話	商號	氏名	管業	收益税
上、堀川下長者町	下四、三六	堀川中央館	堀川中央館		
中、坊城四條上	下八、三三	坊城館	坊城館		
下、佛光寺中新道東	下四、三六	壬生館	壬生館		
下、西九條猪熊町	下四、三六	南大正座	南大正座		
伏、鱧屋町	下八、三三	都大正座	都大正座		
下、七條新町角	下八、三三	彌榮會館	彌榮會館		
東、祇園町南側花見小路	下八、三三	八千代座	八千代座		
下、東九條札ノ辻町	下八、三三	山科館	山科館		
東、山科竹鼻竹ノ街道町	下四、三六	遊樂館	遊樂館		
下、花屋町南側西	下四、三六				

住所	電話	商號	氏名	管業	收益税
中、河原町三條下	本一、九七	京都アイススケート場	京都アイススケート場		
東、山科日ノ岡夷谷町	上三、九七	東山ダンスホール株式会社	東山ダンスホール株式会社		
伏、向島中之町	南三、三三	南つる壹岐與三吉	南つる壹岐與三吉		
右、嵯峨天龍寺芒ノ馬場町	桂三三	嵐山遊船株式会社	嵐山遊船株式会社		

映畫館、アイススケート、ダンスホール、遊覽船

商工相談

- 月 商工、統制法規
- 火 組合の設立並に經營
- 水 稅務、會計、帳簿
- 木 店舖設計、改装、陳列裝飾、意匠圖案
- 土 店舖並に工場照明
- 金 庶民金融
- 土 仕入販賣、開店開業、廣告宣傳、勞務
- 金 經濟警察關係
- 土 特許、實用新案、商標、意匠の登録手續
- 金 轉業軍需下請幹旋、内外商取引幹旋
- 土 代用品工業指導、輸出入手續

京都商工會議所内  
**京都中央商工相談所**  
 京都府中央商工轉業相談所  
 京都市商工相談所  
 京都商工會議所商工相談所

電話代表上 ④ 八〇番  
 (取扱時間) 毎日午前九時より午後四時まで(日曜祭日を除く)  
 右の相談日割以外でも商工業全般にわたり御相談に應じます



# 附錄

## 經濟團體

同業組合、商業組合、工業組合、貿易組合、  
酒造組合、畜産組合、漁業組合、準則組合、  
申合組合及聯合會

## ○食料品關係

京都米穀商同業組合	中、三條千本	壬三、八〇	原 太三郎
京都米穀問屋商業組合	西、三條千本	壬二	山内庄三郎
伏見酒造米卸商業組合	伏、桃山町松	伏、四七〇	中村富次郎
伏見米穀小賣商業組合	平、深草直達	伏、一〇〇	吉田龍太郎
京都下京米穀小賣商業組合	橋北、一丁目	下、四〇〇	西尾喜三郎
京都右京米穀小賣商業組合	下、油小路六	下、四〇〇	西尾喜三郎
京都左京米穀小賣商業組合	右、鶴崎天龍	寺北、造路町元	上、三三七
京都市米穀商統制組合	左、下鴨北園	上、三三七	沼田 定三
京都米穀商聯盟	中、西ノ京職	壬 〇	福田元之助
京都米穀問屋同盟	西、三條千本	壬 二	原 太三郎
	西、三條千本	壬 五	田中 末吉

食料品關係

組長、理事長  
又ハ代表者

京都米穀小賣商同盟	中、三條千本	壬三、八〇	原 太三郎
京都正米團	中、三條千本	壬 五	田中 末吉
京都雜穀卸商業組合	下、堀川木津	下、四〇〇	堀 虎之助
京都青果商組合	東、大和路	四條上	木下伊三郎
京都青果仲買人組合	下、中央卸賣	下、六三三	瓦 太吉
京都市中央卸賣市場卸賣人組合	下、中央卸賣	下、七〇〇	芝本 安吉
京都買出人組合	市場内	下、一〇〇	井上 三郎
京都生魚仲買組合	下、七條千本	下、七〇〇	木下仙太郎
京都鹽干魚仲買組合	下、七條千本	下、七〇〇	伴 留吉
伏見乾物魚仲介組合	式會社内	伏、伊原卯之助	
京都乾物海産物商問屋組合	原方	伏、伊原卯之助	
京都川魚仲買組合	中、錦小路高	本 六	川崎吉兵衛
京都蒲鉾商組合	下、七條千本	下、七〇〇	中澤忠三郎
京都漬物業組合	下、七本松七	下、七〇〇	武部福太郎
	中、烏丸御池	本 三、八	濱口 重治

# 京都經濟月報

(行發回一月每)



(行發回三月每)











京都西陣織物卸商業組合  
 京都西陣着尺織物卸商業組合  
 西陣御召商懇話會  
 京都天鷹絨卸商業組合  
 京都染吳服卸商業組合  
 京都綿織物卸商業組合  
 京都人織織物卸商業組合  
 京都關東織物卸商業組合  
 全桐生織物京都聯盟  
 京都生絹縮緬卸商業組合  
 京都人絹白生地卸商業組合  
 京都織物輸出組合  
 京都輸出絹人絹商業組合  
 日本染織物國際見本市協會  
 京都絹織物同盟會  
 京都織物商同盟會  
 中京會  
 室町會  
 京都モスリノ同盟會

京阪きのぬ麻聯盟會  
 京都絹紡織聯盟會  
 人絹染織京都聯盟會  
 大阪小幡捺染同盟會  
 京都北陸縮緬同志會  
 京都レヨン染織聯盟會  
 京都麻布糸組合  
 京都織物小賣商業組合  
 京都織物雜貨小賣商業組合  
 京都洋反物親商會  
 京都吳服浮貸業組合  
 京都吳服商組合  
 京都洋反物商組合  
 京都吳服外賣商組合  
 京神フエント卸商業組合  
 京都古着商共榮組合  
 京都蠶糸商同盟組合

京都糸卸商業組合  
 京都人造絹糸卸商業組合  
 京都支那  
 京都毛糸商業組合  
 日本手綱毛糸卸商業組合  
 京都カマン糸工業組合  
 京都綿織糸小賣商業組合  
 京都金銀糸工業組合  
 京都人絹八千代工業組合  
 京都組糸製品卸商業組合  
 京都糸組物工業組合  
 京都生糸機械織糸工業組合  
 京都人絹織糸工業組合  
 西陣強力燃糸業組合  
 關西再整絹糸卸商業組合  
 京都駒籠絹糸工業組合  
 京都絹綿屑糸商組合  
 京都洋物雜貨商組合  
 京都婦人子供服商組合

京都洋服業組合  
 京都中等學校制服商業組合  
 京都洋服商業組合  
 京都和服裁縫業組合  
 京都袋物商工組合  
 京都小間物織針卸商組合  
 京都繪具染料商組合  
 京都糊粉商業組合  
 京都糊製造業組合  
 京都米糊商業組合  
 京都漆商組合  
 京都製漆工業組合  
 京都塗料商同盟會  
 京都塗工業組合  
 京都塗裝看板業組合

○染料、塗料、糊、漆關係

織維及染織關係、染料、塗料、糊、漆關係



○金屬、機械、電氣關係

- 京都機械工具卸商業組合 左、古川町三 上、八元 出石 武三
- 京都板金加工製品工業組合 條上、四條大宮 壬、三三 河原清兵衛
- 京都鍍金工業組合 下、佛光寺敷 下、三三 田畔 春吉
- 京都合金鑄造工業組合 條下、壬生通八 下、三三 藤井彦次郎
- 京都金屬製品工業組合 東、東大路松 下、三三 秦 常三郎
- 京都鐵工機械器具工業組合 中、河原町竹 上、三三 內藤 廣吉
- 京都府化學工業機械工業組合 中、河原町竹 上、三三 內藤 廣吉
- 京都鑄物工業組合 右、西院榮榮 上、三三 香川源三郎
- 京都伸銅工業組合 東、東大路松 下、三三 岡 田 游
- 京都鍍力製品工業組合 寺下、御町萬壽 下、三三 渡邊 彌藏
- 京都鐵鋼製品工業組合聯合會 下、四條河原 本、三三 島津常三郎
- 京都府第一電氣機械工業組合 町東、四條河原 本、三三 島津常三郎
- 京都府鋼材特約店商業組合 町東、四條河原 本、三三 島津常三郎
- 京都金物卸商業組合 寺下、鳥丸五條 下、三三 鳥居新兵衛
- 京都府亞鉛鍍板問屋商業組合 下、八條馬場 下、三三 小菅重次郎
- 京都伸銅製品卸商業組合 場町三五 下、三三 梅原喜三郎
- 京都古非鐵金屬問屋商業組合 東、鴨町五條 下、三三 梅原喜三郎

○燃料關係

- 京都府織材製品地方問屋商業組合 下、東九條河 下、八三 村田 禎介
- 京都採集ロール彫刻工業組合 中、西ノ京内 壬、二〇 加藤 禎三
- 京都金物小賣商業組合 中、河原町六 本、三三 重田信太郎
- 京都半田錫工業組合 角下、昭和大路 本、三三 西川彌一郎
- 京都貴金屬鑄工組合 五條下、大和 本、三三 和田 耕一
- 京都宿商工組合 條上、本方 下、三三 中塚佐久治
- 京都象嵌工業組合 東、新門前東 下、三三 坪田 光藏
- 京都輸出七寶工業組合 東、三條白川 上、三三 稻葉 七穗
- 京都電氣業組合 橋西、寺町御池 上、三三 長谷川 潤
- 京都電氣機械器具工業組合 中、四條河原 本、三三 島津常三郎
- 京都電機商業組合 町東、御池河原 上、三三 磯田菊治郎
- 京都電話營業組合 町東、三條鳥丸 本、三三 內藤敬太郎
- 京都時計計商組合 中、三條河原 本、三三 貴多山喜多治
- 京都ラヂオ商工組合 上、河原町九 上、三三 岩崎 門藏
- 京都蓄音器商工組合 町東、御池河原 上、三三 西尾眞次郎
- 京都石灰コークス商同業組合 中、九太町智 壬、二〇 加藤 禎三

○紙及紙製品文具關係

- 京都薪炭商同業組合 中、西ノ京北 壬、三三 麻田實太郎
- 京都炭團工業組合 中、西ノ京北 壬、三三 池村仁三郎
- 京都煉炭工業組合 中、西ノ京北 壬、三三 岡本佐一郎
- 京都薪炭卸商業組合 中、西ノ京北 壬、三三 古高治三郎
- 伏見薪炭商組合 伏、東邊町 伏、六六 紀田 常吉
- 京都石炭統制組合 下、西ノ京北 伏、六六 紀田 常吉
- 京都揮發油組合 下、河原町四 下、八、五九 伊藤庄兵衛
- 京都石油商業組合 條下、河原町四 下、八、五九 塚本 豐吉
- 京都蠟燭商組合 條上、河原町正 下、八、〇三 西川喜太郎
- 京都印刷同業組合 中、河原町御 上、六、〇元 福井松之助
- 京都寫真製版工業組合 條上、河原町二 上、六、五七 山下 豐美
- 京都製本業組合 條下、御幸町六 下、六、〇三 眞柄 眞吉
- 京都文具商工組合 條上、東大路二 上、三、三三 村山光治郎
- 京都書籍雜誌商組合 中、御池河原 上、六、〇三 木村 五郎
- 京都萬年筆商組合 下、七條新町 上、六、〇三 藤本伊之助
- 京都畫用繪具商組合 中、夷川鳥丸 上、六、〇三 石田吉左衛門

燃料關係、紙及紙製品文具關係



○木竹製品家具

- 京都材木商同業組合 中、千本四條 壬、三 辻井彌三郎
- 京都製材工業組合 中、壬生賀陽 壬、六 大藪金次郎
- 京都木箱工業組合 東、東大路五 辰、二 田原彌一郎
- 伏見酒樽製造組合 伏、柿木濱町 伏、二七 武田 兵藏
- 伏見酒樽商組合 伏、松屋町五 伏、三 根津 清一
- 京都桶類商工組合 京、大和路 辰、三三 林 常二郎
- 京都木工會 中、鉄屋町御 池下 梅澤太家雄
- 京都市竹材同業組合 京都市産業部 上、三〇〇 小 泉 丞
- 京都竹製品組合 東、三條大橋 上、三〇 森田新太郎
- 京都竹商組合 中、千本出世 西、二七 西村仁三郎
- 伏見竹商組合 伏、大坂町中 伏、三三 中西辰之助
- 京都輸出包裝木箱工業組合 下、四條河原 本、三三 中村幸三郎
- 京都履物商組合 東、大和路 辰、三三 田中正次郎
- 京都煙管製造業組合 東、白川第三 船坂方 船坂伊三郎
- 京都硝子商工組合 下、同本方 下、三〇九 岡本喜一郎
- 京都硝子器商組合 東、大和路 辰、三三 橋本 政一

○陶磁器關係

- 京都陶磁器工業組合 東、五條東大 辰、二 淺見五郎助
- 京都京陶磁器卸商業組合 東、五條橋東 辰、二 佐治 銀藏
- 洛 窯 會 伏、桃山和 伏、三三 澤田 宗山

○皮革關係

- 京都靴工業組合 下、豐小路河 下、三三 芳村 周造
- 京都靴材料商業組合 下、河原町豐 下、三三 增井米三郎
- 京都府護謨被服卸商業組合 下、豐小路高 下、八、七七 杉浦喜治郎
- 京都靴小賣商業組合 下、河原町佛 光寺下 壬、三三 平田重三郎
- 京都原皮仲買商業組合 下、東七條東 之町一九 下、三三 松下平三郎

○度量衡器關係

- 京都府度量衡器營業組合 左、聖護院山 上、七、七 石田 晉吉
- 京都府計量器組合 中、錦藥師通 寺町東入 本、七、七 島津常三郎

○運動具武道具關係

- 京都運動用品商組合 中、寺町御池 上、三三 山本卯兵衛
- 京都武道具工業組合 左、東丸太町 熊野神社前東 上、三三 森田 彌一

陶磁器關係、皮革關係、度量衡器關係、運動具武道具關係、寫真關係、神佛具關係、醫療、化粧品關係 一一

- 京都建具工業組合 中、西ノ京永 壬、三〇 鈴木増次郎
- 京都家具指物業聯合會 中、夷川堺町 上、三三 宮崎 平七
- 京都木具指物業組合 中、夷川堺町 上、三三 宮崎 平七
- 京都指物業組合 中、二條釜座 角 太田 栗男
- 京都洋家具業組合 下、七條内濱 下、三三 植村 久松
- 京都室內裝飾具組合 下、寺町五條 下、二 奧野治右衛門
- 京都市唐木細工同業會 下、赤井井方 下、〇天 赤井富次郎
- 京都箆筒商組合 中、夷川堺町 上、三三 宮崎 平七
- 京都表具換材料商工業組合 下、松原東洞 下、三三 加藤清治郎
- 京都翠簾商同業會 下、東洞院佛 光寺下 下、二 久保田清三郎
- 京都疊表商組合 中、高倉錦小 本、三三 竹盛 榮造
- 京都疊商組合 下、萬壽寺中 筋角池内方 下、三三 池内宇一郎
- 疊工商業組合 伏、新町五丁 目平井方 伏、三三 平井長三郎
- 京都柳行李商組合 中、三條小橋 右、梅津町五 本、三三 進藤 慶三
- 京都疊床工業組合 〇、梅津町五 右、梅津町五 本、三三 松本季太郎
- 京都疊絲商組合 中、錦藥師富 小、錦藥師富 本、三三 赤井峰太郎
- 京都漆藝工業組合 左、同崎最勝 寺町一〇 上、三三 西村彦兵衛
- 京都建具塗師商工組合 中、御幸町夷 川下 服部亮之助
- 京都漆匠會 伏、北白川仕 戶島 光孚

○寫真關係

- 關西寫真聯合會京都支部 中、河原町三 辰、二 坂本 靜一
- 京都寫真材料商業組合 中、河原町三 辰、二 山本末太郎
- 京都寫真師組合 上、場方 下、三三 堀 眞澄

○神佛具關係

- 京都神官裝束祭具商業組合 上、新町三條 本、三三 松下 季靜
- 京都佛具工業組合 上、鳥丸松原 下、三三 福井富太郎
- 京都特產品法要具商聯合會 下、醍ヶ井六 下、三三 武田新兵衛
- 京都法要具商組合 中、西中筋御 前上字佐美方 下、三三 宇佐美直八
- 京都法衣商組合 中、油小路正 面角 下、八 片山長兵衛
- 京都珠數卸商業組合 下、五條東洞 院西龜井方 下、三三 今井嘉三郎
- 京都珠數打敷同業組合錦珠會 下、花屋町油 小路角 下、三三 矢崎正一郎
- 京都念珠同業會 上、寺町松原 下、寺町小 下、二 中野 伊助
- 京都薰物線香商組合 中、寺町小 路角熊谷方 上、三三 熊谷 直之
- 京都葬祭商業組合 中、東堀川夷 川下 辰、三三 小島芳太郎

○醫療、化粧品關係



- 京都薬種商組合 中、二條室町 上三〇三 中川 盛長
- 京都賣薬同業組合 東、二條室町 本一七七 伊藤徳次郎
- 京都製薬業組合 西、日本新薬株 本一〇九 小泉俊太郎
- 京南藥粧商業組合 永、西九條比 下八〇六 吉川留治郎
- 京都醫療品卸商組合 中、西好弘方 上五〇六 好廣 精之
- 京都繻帶材料商組合 東、三條大橋 祇一八六 高村國太郎
- 京都化粧品卸商同業組合 下、東洞院五 下三六六 橋 金治
- 京都化粧品小賣商組合 下、東洞院五 下三六六 梅柳 禧一
- 京都小間物化粧品協會 右、太秦松本 本八七 北村岩太郎
- 京都府醫師會 上、九太町智 西六七〇 高橋豊三郎
- 京都市醫師會 上、九太町智 西六七〇 坂部 秀夫
- 京都齒科醫師會 中、日暮九太 壬 六〇 寺尾 幸吉
- 京都府藥劑師會 中、河原町四 下八二三 中野 忠八
- 京都看護婦會聯盟會 中、竹屋町智 下三〇一 石戸龜之助
- 京都園藝業組合 右、花園内畑 西 五九 梅田藤三郎

○園藝、畜産關係

- 京都府農機具商業組合 右、嵯峨伊勢 上三〇三 田中 重雄
- 京都植木商業組合 中、山科香羽 上三〇三 田中 重雄
- 京都種子卸商業組合 下、梅小路猪 下八七九 瀧井治三郎
- 京都市馬匹畜産組合 中、京都市役 上三〇三 坪田 光藏
- 京都牛馬商組合 下、八條東洞 下六三三 中西 音吉
- 京都種苗商組合 下、梅小路猪 下六三三 瀧井治三郎
- 京都養鶏業組合 左、聖護院東 上三〇三 五味 義丸
- 京都養鶏業組合聯合會 町一、二、五味方 上三〇三 小泉 丞
- 加茂肥料組合 上、上賀茂岡 上三〇三 金 宗 洙
- 京都府畜産組合聯合會 上、上賀茂岡 上三〇三 大島國三郎
- 京都養豚業組合 左、下鴨上川 上六〇〇 梅本久三郎
- 平安家畜保險組合 伏、向島本丸 上三〇三 松田庄五郎
- 京都外客向工藝美術品商業組合 東、三條白川 上三〇三 稻葉 七穂
- 京都錦繪商組合 東、新門前仲 祇 五 松木善右衛門
- 京都工藝品見本市協會 左、葦水二條 上三〇三 西村彦兵衛
- 京人形組合 下、東洞院佛 下三三 奥山彌三郎

○工業、みやげ品關係

- 京都古美術商組合 中、御池寺町 上三〇三 福田淺次郎
- 京都工藝院 東、五條坂五 祇 六六 清水正太郎
- 昭和工藝協會 左、京都市商 上 八八 村上 宇一
- 京都工藝協會 中、京都市商 上 合 淺見五郎助
- 京都工藝品販賣協會 東、川端仁王 門下井上方 上 三六 井上治三郎
- 京都美術協會 中、寺町姉小 路場居堂内 上 二〇 丹羽 圭介
- 京都工藝美術協會 上、京都府商 工課内 西 五五 赤松 小寅
- 京都土產品商組合 中、新京極錦 品堂方 本 八五 中野 忠八
- 京都趣味土產品商組合 中、三條河原 町東安田方 本 六七 安田 常保
- 京名物振興協會 東、大和路 五條 祇 三三 濱口 重治
- 京都名産協會 中、油小路三 條上山本方 本 四六 村山光治郎
- 京都名物協會 上、堀川今出 川上稻田方 西 三三 稻田儀三郎
- 京みやげ研究會 下、不明門七 條下三上方 下 三〇 中野 忠八
- 贈りもの研究會 中、烏丸四條 上宮井方 本 三三 宮井傳之助

○土木建築工事關係

- 京都コンクリート管工業組合 右、山ノ内池 尻町通コング 壬 三三 杉本 久俊
- 京都土木建築請負業組合 下、河原町四 條富士ビル内 下 八、五五 上田 辰三

工業、みやげ品關係、土木建築工事關係、交通關係

○交通關係

- 京都建築請負業組合 下、西洞院木 津屋橋角辰巳 下 三三 辰巳松五郎
- 京都左官業組合 中、土手町竹 屋町下宮本方 上 三三 宮本 善一
- 京都建築工匠組合 東、松原大和 大路東 上 三三 田崎 信藏
- 京都手傳請負業組合 上、丸太町大 宮角吉田方 西 六六 吉田 豐吉
- 京都市公認水道工事請負業組合 中、姉小路堀 川東入 本 三三 西村喜一郎
- 京都市水道衛生工事業組合 上、西神野方 川上御池河原 上 七六 松田 伍一
- 京都土砂商組合 上、御池河原 町電業會館内 上 七六 松田 伍一
- 京都市瓦商組合 東、大和路 七條下 上 七六 松田 伍一
- 京都石村商工業組合聖德會 下、大宮五條 下 三三 神谷治三郎
- 伏見瓦製造販賣組合 東、五條東大 路角澤田方 祇 三三 澤田長一郎
- 京都自動車修繕工業組合 左、聖護院運 華藏町二九 上 三三 大澤 善夫
- 京都自動車工作業組合 左、二條東大 路下 下 三三 吉倉佳三郎
- 京都自動車用タイヤ商業組 下、河原町松 原下 下 三三 稻本 英一
- 京都自動車タイヤ再整工 下、河原町四 條下 下 三三 大島巳之太郎
- 京都自動車營業組合 中、釜座丸太 町上 上 三三 川橋豊次郎



京都小型自動車營業組合 上、新町出水 坪田 光藏  
 京都自動車運轉手組合 上、下立賣新 西、六、坪田 光藏  
 紀伊郡自動車組合 伏、鍋島町今 伏、三、今井 恒吉  
 京都自動車運輸商業組合 上、西洞院丸 上、三、川橋豐治郎  
 京都自轉車卸商組合 左、二條東大 上、三、村山光治郎  
 京都自轉車小賣商業組合 東、本町通五 上、三、村田竹治郎  
 梅小路驛小運送業組合 下、梅小路大 宮東、長谷川虎三  
 伏見疏水船組合 伏、三、中村方 中村新太郎

○漁業關係

京都漁具商組合 左、下鴨松ノ 上、三、長谷川辨之助  
 嵯峨漁業組合 右、嵯峨天龍 寺芒馬場町 久米吉之助  
 伏見漁業組合 伏、伏見三栖 五、丁、目 伏、三、中村太三郎  
 加茂川漁業組合 中、室町錦小 路、上、本、三、竹、內 重藏

○金融關係其他

京都市實業組合聯合會 東、本町六丁 目、福井方 福井、卯三郎  
 京都取引員組合 中、東洞院四 條、上、本、四、七、神田 喜三  
 京都金融業組合 中、鳥丸竹屋 下、上、三、七、加納 商會

○雜

京都土地協會 下、寺町松原 下、三、三、平井 權七  
 京都府銀行協會 京都府廳內 上、三、外山 福男  
 京都府無盡協會 京都府廳內 上、三、外山 福男  
 京都生命保險協會 下、油小路正 下、三、野村生命保險株式  
 大日本聯合火災保險協會 中、鳥丸藥 本、三、高、久、融  
 京都倉庫協會 下、京都中央 下、七、八、倉庫株式會社  
 京都銀行集會所 中、高倉錦小 本、三、津田 正一  
 京都手形交換所 中、高倉錦小 本、三、津田 正一  
 京都信用保證協會 下、七條堀川 下、四、宮田宗兵衛  
 京都小賣商聯合會 中、京都商工 上、合、赤松 小寅  
 京都市公設市場聯合會 下、中央卸賣 下、三、市村 慶三  
 京都小賣市場協會 上、鳥丸藥 西、三、坪田 光藏  
 京都四條繁榮商業組合 下、糞屋町四 下、三、木村安次郎  
 新京極聯合會 中、新京極六 角、下、小野方 本、三、小野藤二郎  
 京都五二商組合 下、松原室町 下、三、福田 重助  
 五條商品市協會 下、東洞院五 條、上、小間物化 下、三、六、松尾 喜七

煉物製自轉車ランプ  
 金屬製自轉車ランプ  
 豆電球並乾電池  
 懐中電燈ケース  
 テードホルダ  
 ナイフスキツチ  
 キヤツチホルダ  
 電線及コード類  
 金屬製・ライト製  
 陶器製各種ソケット  
 鐵木捻子ナット  
 其他電氣用品製造

京都市右京區鳴瀧宅間町

京都金屬工業株式會社

京都營業所

電話西陣 ④ 一五八五二一  
 振替京都 一四六〇四番  
 京都市堀川御池  
 電話壬生 ⑧ 〇〇〇五五五  
 〇〇〇二二二  
 〇〇〇一一〇番

取引銀行  
 住友銀行  
 友成銀行  
 百友銀行  
 日本銀行  
 第一銀行  
 西行京都  
 陣西京都  
 支支支支  
 店店店店



タイル・衛生陶器・陶管

耐酸タイル・耐火煉瓦

# 平田タイル合名會社

總本店 京都市大宮通九條大路南 {電話下⑥六二九八番  
 電話下⑥七〇三一番  
 本店陶器部 京都市大宮通九條北 電話下⑥七〇七四番  
 上京支店 京都市九太町烏丸東二丁 電話上④四〇二九番  
 大阪支店 大阪市阿波座上通一丁目 電新町⑤三〇三九番  
 神戸支店 神戸市仲町通五丁目 {電湊川⑤三二六三番  
 電湊川⑥七九〇番



皆様本位の店  
 モットー  
 正眞・親切・勉強

櫛其他雜木の店  
 材龜商店總本店

下立賣通リ千本東入ル

建築用材の店  
 材龜西支店

電話西陣二七三二番

ベニヤ板の店  
 材龜ベニヤ商會

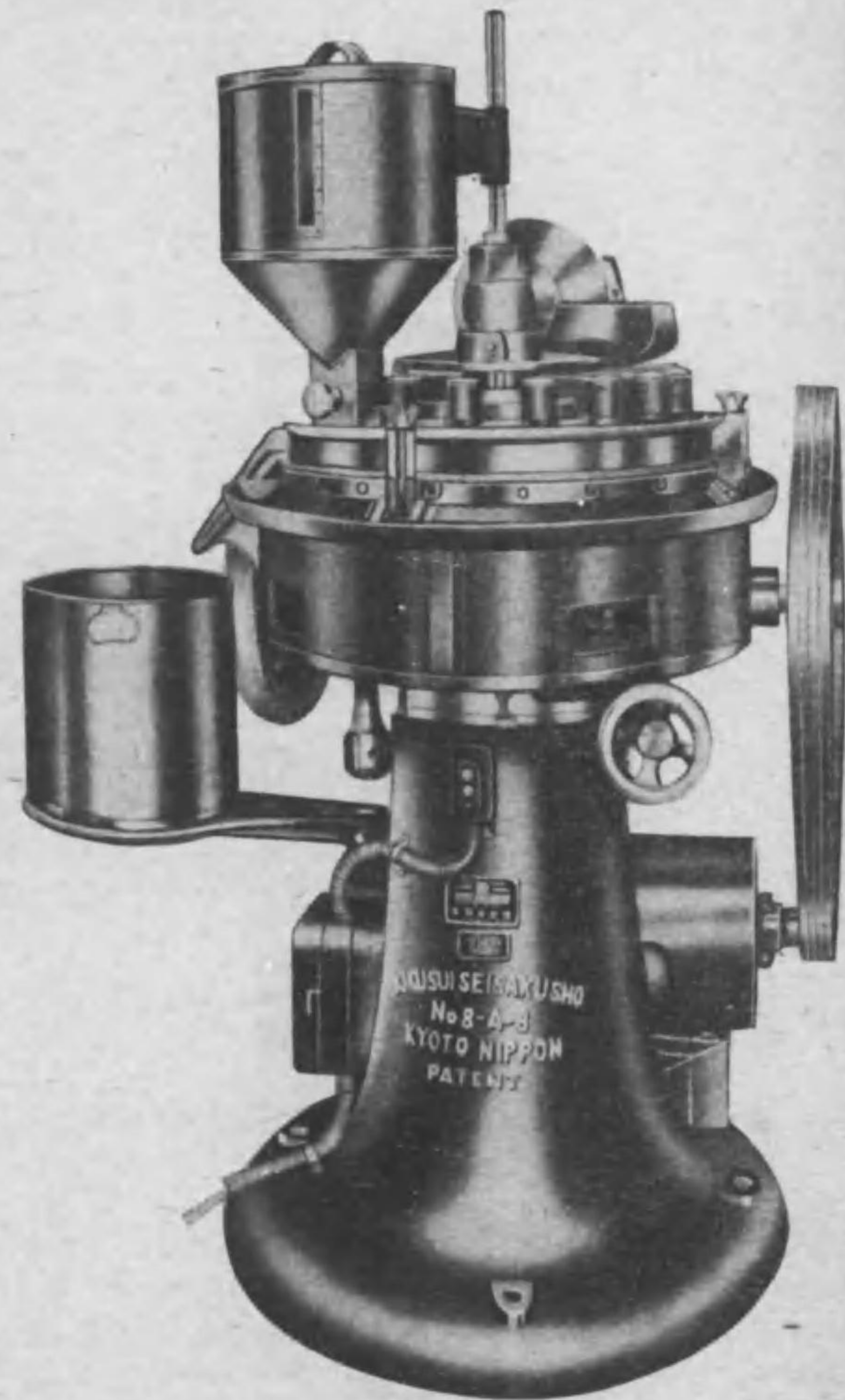
御前通リ下立賣上ル

ラワン材の店  
 材龜商店出張所

千本通リ下長者町下ル

電話西陣四四七六番

## 觸媒及粉末固形工業用 ダブルツトマシン



名社  
合會

## 菊水製作所

京都市中京區西大路通押小路  
 電話壬生(4)2321番  
 東京出張所 京都市本郷區湯島二丁目二ノ一  
 電話小石川(85)6133番

東京出張所



一般直輸出入  
ベニヤ貿易店

京都市中京區烏丸通六角西北角  
電話本局(2)6584番・私書函京都局30號

EXPORTERS, IMPORTERS,  
ENGINEERS & CONTRACTORS

CABLE ADD.  
"BENIYA-KYOTO."

BENIYA COMPANY  
P. O. BOX 30  
KYOTO, JAPAN.

支店、出張所所在地

大阪市東區伏見町二丁目(伏見ビル)  
上海市北四川路一三三〇號  
大連市西通一七(西廣場小島ビル)  
天津市日租界秋山街三號  
臺北市大橋町一丁目四〇  
マニラ市クリスタル街三三五號  
ニューヨーク市西三十一番街一九  
(其他海外代理店二十八店)

主要取扱品目

ベニヤ板及一般木材製品  
自動車、同部分品並附屬品  
一般化學工業製品  
諸織物及纖維製品  
陶磁器、電機器具類  
紙類、玩具、食料品  
其他一般日本雜貨

營業品目

各種セメント  
各種煉瓦  
諸建築材料類

京都市千本通二條驛上ル小堀町  
土佐セメント代理店

渡邊商店

本店 舞鶴市

淺野、日本、敦賀セメント代理店

渡邊彌藏本店  
電話 舞鶴八番

電話 壬生 二〇一四番

本派本願寺  
八阪神社 御用達

石造美術彫刻専門の店

東山區五條坂西大谷前

澤吉石材店

京都石材商工業組合組合長  
○石碑佛像工藝細工品  
鳥居塔燈籠庭石類

代表者 澤田長一郎  
電話 祇園(6)二八七四番  
振替 京都一六七四番





本館

婚儀道具  
家具裝飾

宮崎

京都・夷川堺町  
電上③ 代表七三〇一  
番一三三〇番  
支店・大阪高麗橋壹  
支店・東京日本橋貳  
工場・京都太秦角田町

營業科目

醫藥品 工業藥品 賣藥品 消毒藥 防臭藥 南東京虫全滅器  
厠掃除 煙筒掃除 下水通シ 室內消毒 煙筒直シ 撲殺劑

創業明治廿七年五月

日本赤十字社、各官衙、會社御用達

元祖 杉本衛生眞行社

本店 京都市下鴨宮崎町  
電話上(3)六八八番

京都特産本山合砥石  
工事用金剛砥丸砥石

卸商 大並川清太郎

京都市油小路通松原南入  
電話下二、〇八八番  
振替大阪二四〇六九番



美術諸看板製作  
ネオン電燈硝子看板  
各電鐵揭示廣告  
裝飾アーチ建設  
建築ペンキ、ニス塗請負

本店 京都市寺町通四條南

電話 下一九九六番

# 赤井工進堂

支店 京都市河原町佛光寺南入

電話 下六七〇四番

## 營業種目

債券・公債の賣買  
債券・公債の擔保貸付  
債券月報、債券時報及  
當籤番號表の發行



## 日本勸業證券株式會社京都支店

本社 京都市四條通高倉東入  
東京市麴町區内幸町



資本金 壹千萬圓

公社債、株式ノ賣買  
有價證券引受募集



野村證券株式會社京都支店

京都市下京區四條通堺町角  
電話本局(2) 三四七二 三四七三  
六一二三 六一二四

本社 大阪市東區安土町二丁目

京都取引所取引員

名和助市商店

京都市東洞院四條上ル  
電話本局(2) 六七〇〇 一八三一  
二八三〇 二六八八  
市場專用 本局(2) 五九五七  
自宅 祇園(6) 五九〇



祈興亞大業達成

千年之舊都二誇ル老舗  
恒ニ進取確守之大道ヲ行ク

京都市伏見區中油掛町九七番地

本店 津田尚合名會社

代表社員 津田太郎兵衛

電話伏見三一五、八六八番

出張所 京都市二條驛前

電話壬生(84)二七二六番

營業種目

木炭 四國、九州、山陰、北陸產各種  
無煙炭 日、滿、支、佛印產塊粉各種  
有煙炭 印 大通煉炭製造工場經營  
煉炭 其他燃料百般

御印判・ゴム印・水晶  
諸印判彫刻・各種附屬品



□ ク マ 印 房

京都市萬壽寺東洞院東入  
電話下都八二九番  
電話京東區瓦町二六四番  
電話大阪東區瓦町二六四番  
電話北濱五二九〇番  
(大阪營業所)

測機舍製品  
日華タイプライター  
京都府、滋賀縣總代理店

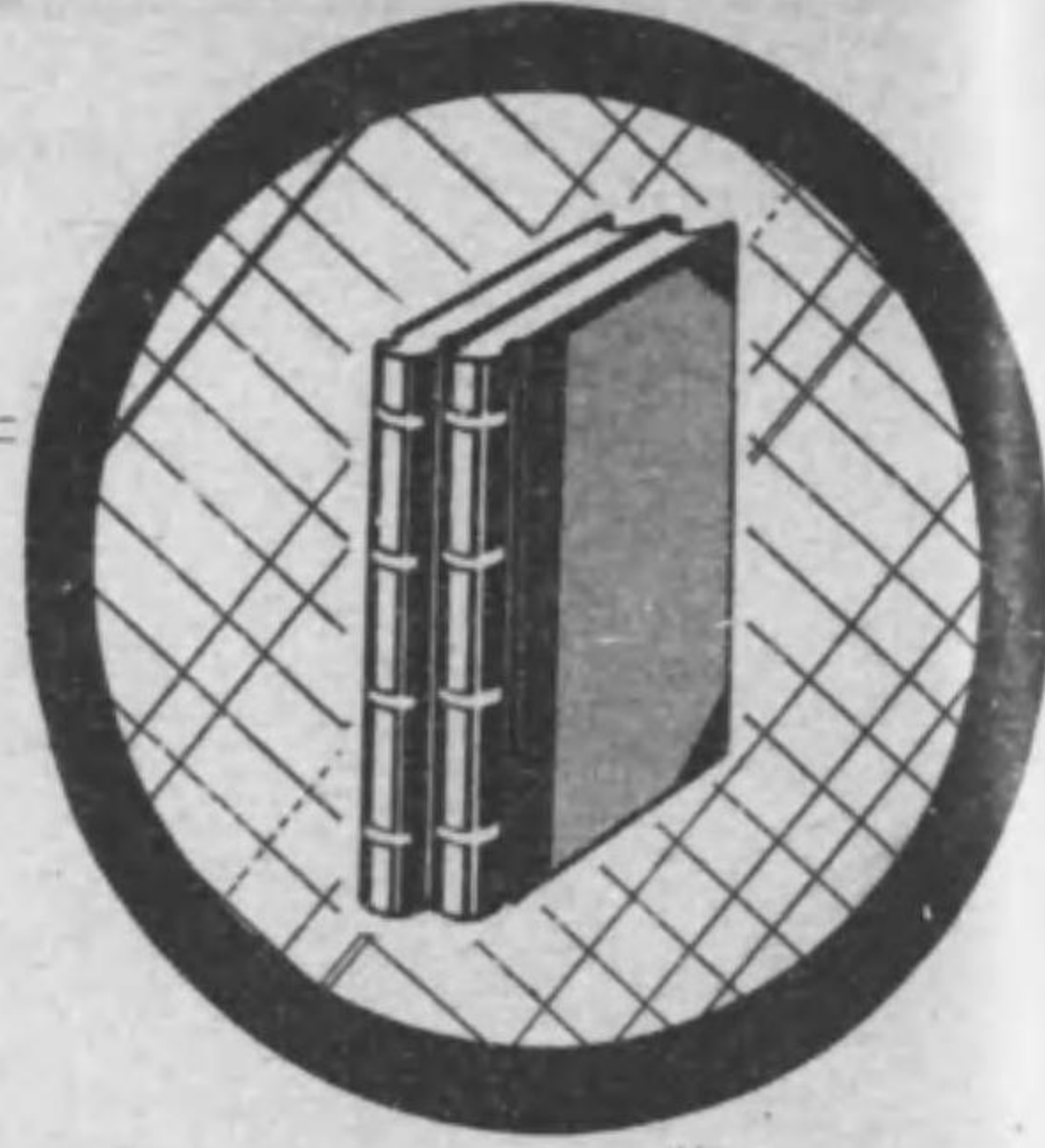
京都市上京區大宮通中立賣上ル

商 高橋啓次郎商店

測量機器  
製圖器具  
附屬用品  
製圖用紙  
諸感用紙  
日華タイプライター

電話西陣(4)三八〇番  
電話大阪四區八〇七番  
電話京東區瓦町二六四番  
電話北濱五二九〇番  
振替一京都一八七二番





帳簿

と

印刷!!

京都市五條通大橋東入

志乃やま紙店

電話祇園一三五番

木原玻  
色璃  
版版版

印刷

并ニ美術圖書出版

會株  
社式  
便

利  
堂

京都市新町通竹屋町南入  
電話上六〇六六・四三五一番  
振替京都九一七一番



元祖

# 御水引各種

達磨印紙製品



## 八木善源田善右衛門商店

京都市中立賣堀川

電話西陣④二六六  
番替 五三五 九六六 八六四 八五番番番番

内扇 子問屋  
外團扇

高級紙絹張扇子現代扇製造發賣元

# 全 坂田文助商店

現代扇

京都市五條通堺町西北角

電話下(5) 六一〇 一三六番番



高級紙張扇  
各種扇子

卸問屋

京都市五條通高倉西入



合資  
會社

京都大竹扇子店

電話下⑤五九七七番  
振替大阪四四六七三番

あらゆる  
紙製玩具

實用新案

組立ビル  
立體紙芝居 本舗

日本の  
紙巧社

平井三郎

京都市東山区東大路松原下ル  
電話祇園(6)一六八四番  
振替口座京都一八九三番

正しき値段で

五ヶ月拂



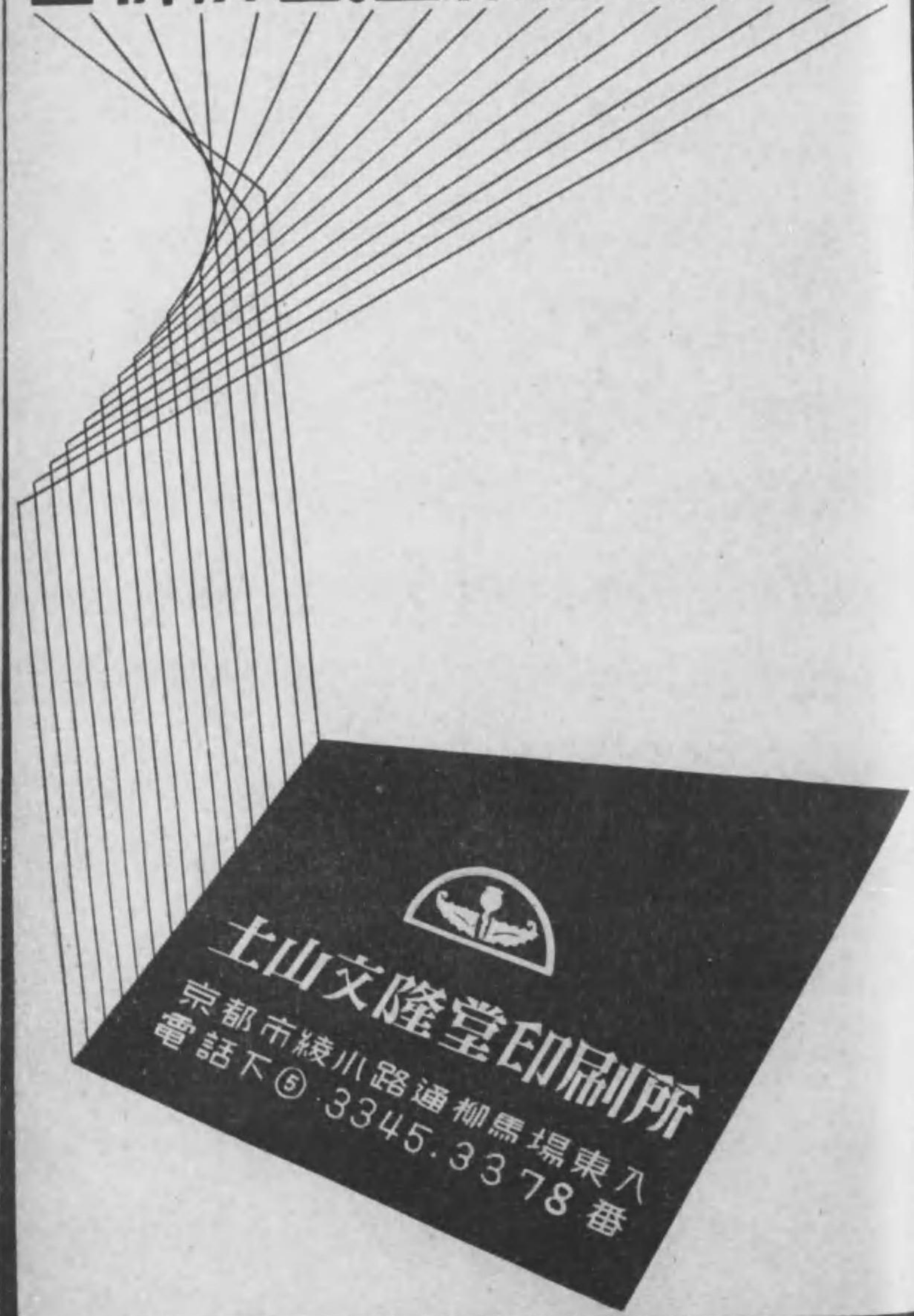
株式  
會社

西陣サービス會

京都市千本通一條上ル  
電話西陣四三五三番



文案 圖案 立案 廣告 印刷



土山文隆堂印刷所  
 京都市綾小路通柳馬場東入  
 電話下⑤ 3345.3378番

- 版舞妓封筒
- 版式紙封筒
- 版繪葉書各種
- 版クリスマスカード
- 版畫レツテル百種

京都市 版畫繪葉書御用達  
 朝鮮總督府

京みやげ版畫・封筒はがき發賣元

谷口立志堂

京都市錦薬師御幸町西  
 電話本局③〇二五六番

## 墨筆硯文具

京都市寺町通二條上ル

株式會社 古梅園京都市支店

電話 上壹五參壹番  
 振替口座東京七四三番



官廳  
會社  
御用達



紙  
文房具  
事務用品

長谷

日進堂

京都市東山線九太町上  
電話上③一、二九五番  
振替口座京都三六六番

發賣品



ピンクリップ

(カードピン)

模範印文具マルトモ製品

京都市二條堺町西  
電話五、六〇三、八番  
振替大阪四八六七三番

文具全般・事務用品商



友屋

京都市室町通出水上ル

美術圖書出版  
マリア画房

電話西陣二四九三番  
振替京都一、〇〇〇番

最新式事務用品専門店  
内外事務用品文具

井上文久堂

京都市烏丸蛸薬師南  
電本(2)九一七番



色紙、短冊、書畫帖  
扇子、團扇、記念參拜帳  
美術襖紙、過去帳、散華  
額類一式、其他各種

# 卸 山北光運堂

京都市河原町通萬壽寺上  
河原町萬壽寺電停前  
電話 下四、二一、二一  
番  
振替 大阪四五、七八九番  
京都九、〇九七番

# 笑 京美人形

發賣元

京人形製造卸

## 藤林人形店

雅號 (喜峰)

京都市東山區妙法院前側町

電話 祇園 三三二九一番  
振替口座 京都 六九二一番

ゆる 刷  
あら 印

前所 會議工商會 京都  
所 刷 印 堂 花 梅  
雄 一 見 高  
番 3 2 1 4 9 電上





京の名物  
版畫封筒  
お人形

京情調の店



くら井屋

京都新 京極  
電話本四六五二番

京 人 形

人形衣裳及材料

御難  
午端  
品包飾

西陣  
金襴  
趣味の  
人形  
材料卸  
京友  
衣禪  
裳

卸 問 屋

中村太兵衛商店

京 ● 上 ● 智 ● 光 ● 院 ● 下 ● 立 ● 寶

電 西 陣 (4) 一 二 五



KIRINO NINGYOMISE  
TEL. GION (6) 1231  
NO. 19 SENNYUJI TORINCHO  
KYOTO JAPAN

卸 造 製  
人形 器 磁 陶  
京 人 形 派 美  
向 地 內 及 出 輸

店 形 人 野 桐

地 番 19 町 林 東 寺 涌 泉 區 山 東 市 京 都

電話祇園⑥1231番  
京都 3080番  
振替 大阪 90362番



營業品目

内地向諸かるた	輸出向トランプ
輸出かるた一切	同　ドミノカード
古代歌歌留多	同　ジャバカード
同附屬品全般	同スバニツシユカード

印かるた　ウインドミル　トランプ  
製造元

創業文化参年

日本骨牌製造合資會社

京都市東山區本町十九丁目東入

(私書函) 京都東山局三號

電話祇園(6) 二八三〇番 (代表者 玉田 康)  
三六七九

振替大阪一二九〇番 取引銀行 第百銀行稻荷支店

京都 \* 諸かるた製造販賣元  
特産 \* 及ライトトランプ



京都市問屋町五條下ル三丁目

田中玉水堂

目錄送呈

電話ギオン(6) 壹九參貳番  
振替大阪參八八五番  
振替京都二一五四番



Y. HAYASHI & CO.,  
 "RIYOSHODO"  
 SANJO HORIKAWA  
 KYOTO TEL. NO. 2874 HONKYOKU

Manufacturers and  
 Dealer in INCENSE,  
 and EXPORTS  
 FOR INCENSE.



製造卸商

林 龍 昇 堂

京都市三條通堀川東入  
 電話本局(2)二八七四番  
 振替大阪二九七二五番

營業  
 品目

薰 物 燒 香  
 線 香 梅 香  
 沈 香 京 花  
 香水 薰香 蚊取線香 渦卷形

輸出向インセンス製造

染織應用

趣味乃形

各種形紙彫刻  
 小紋着尺形紙  
 着尺圖案製作

京都市中京區猪熊通三條下ル

立木意匠型紙店

電話壬生(8)三五六六番  
 振替口座京都一五八五番

染色用彫刻型紙

の御用命は當組合員へ――

京都染型紙彫刻工業組合

京都市中京區坊城通四條上ル







