



住所 大日本航空株式會社

東京支所

航空機關士

大森 昇

大正五年四月十三日生

住所 大日本航空株式會社

東京支所

航空機關士

澤田 啓次

大正六年二月二十四日生

住所 大日本航空株式會社

東京支所

航空機關士

佐野 國一

大正五年十月二十日生

住所 大日本航空株式會社

東京支所

航空機關士

木村 健

大正九年二月十四日生

住所 大日本航空株式會社

東京支所

航空機機關士

高橋三郎

明治三十三年 八月二十二日生

住所 大日本航空株式會社

東京支所

航空機機關士

肥田八重男

明治四十年 十二月二十八日生

住所 大日本航空株式會社

東京支所

航空機機關士

寺島大慶

大正十一年十一月四日生

住所 大日本航空株式會社

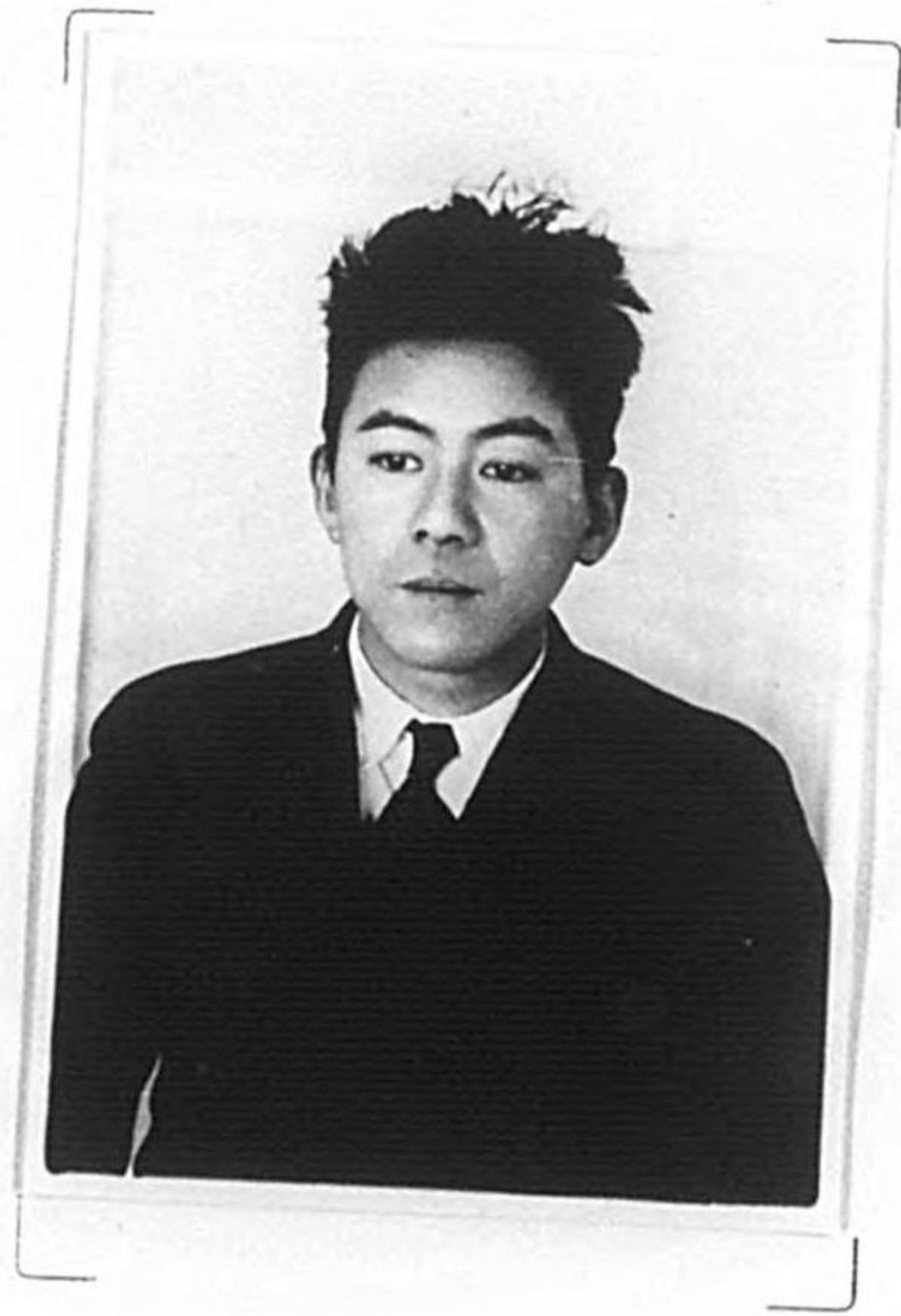
東京支所

航空機機關士

高橋武夫

大正二年 四月二十四日生





住所 大日本航空株式會社

東京支所

航空機關士

有川健次郎

大正二年十月二十五日生

住所 大日本航空株式會社

東京支所

航空機關士

河内博

明治三十七年二月二日生

住所 大日本航空株式會社

東京支所

航空機關士

川井弁一

明治三十八年三月一日生

住所 大日本航空株式會社

東京支所

航空機關士

岸田史郎

明治三十八年三月十七日生

住所 大日本航空株式會社

航空機關士

年 月 日生

住所 大日本航空株式會社

航空機關士

年 月 日生

住所 大日本航空株式會社

航空機關士

年 月 日生

住所 大日本航空株式會社

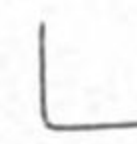
航空機關士

年 月 日生



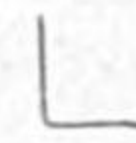
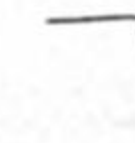
寫
真
貼
付

寫
真
貼
付



寫
真
貼
付

寫
真
貼
付





寫
真
貼
付



寫
真
貼
付

住所 大日本航空株式會社

東京支店

航空機關士 長岡 勳

明治四十三年二月二十一日生

住所 大日本航空株式會社

航空機關士

年 月 日生

住所 大日本航空株式會社

東京支店

航空機關士 岡本 虎男

明治三十五年二月八日生

住所 大日本航空株式會社

航空機關士 齊藤 重正

年 月 日生

住所 大日本航空株式會社

大阪支所

航空機關士

宗 幸作

大正五年 二月十九日生

住所 大日本航空株式會社

大阪支所

航空機關士

小松 滋美

明治四十二年 一月 六日生

住所 大日本航空株式會社

大阪支所

航空機關士

宇田 正教

明治四十年 四月廿七日生

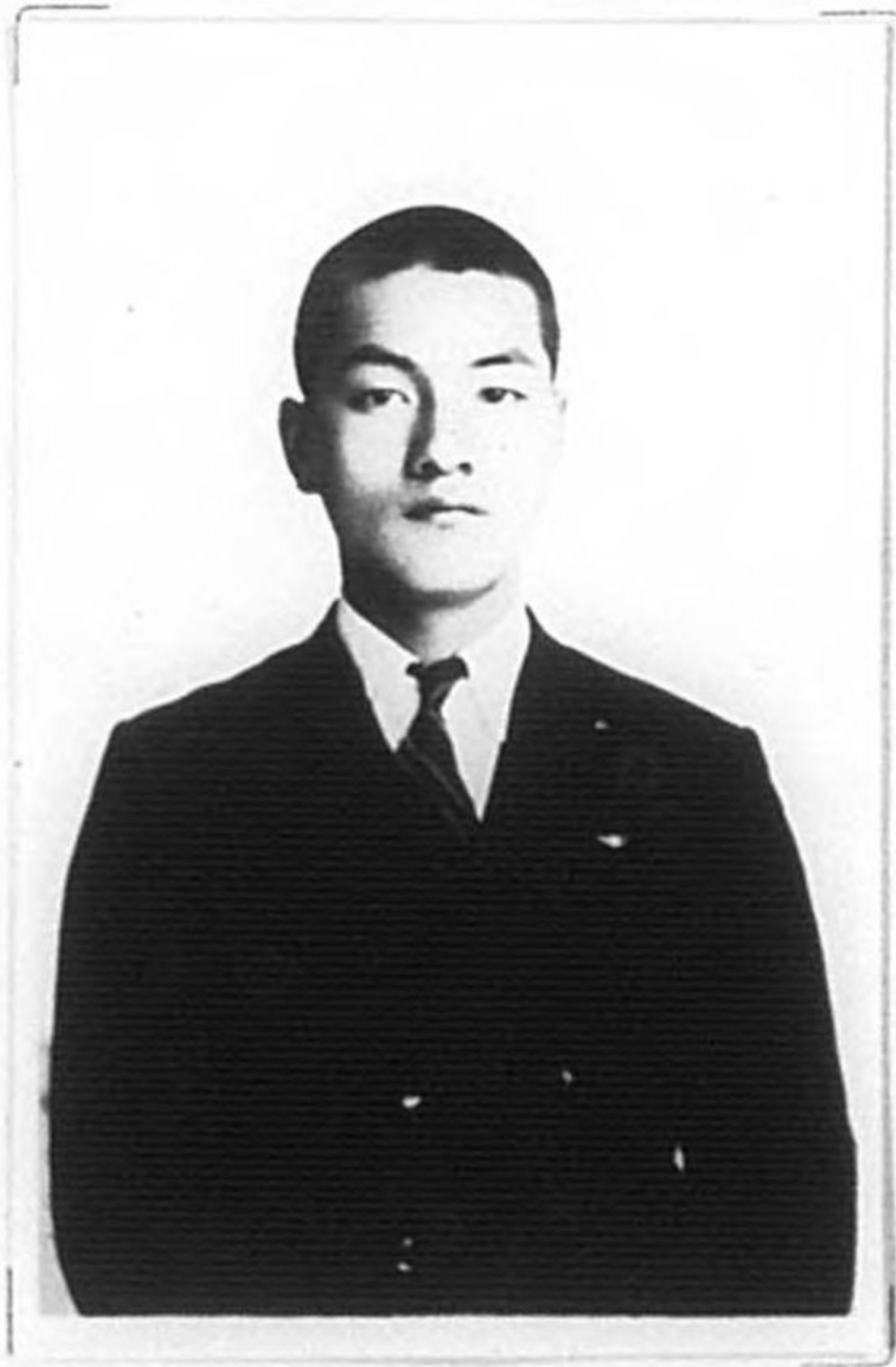
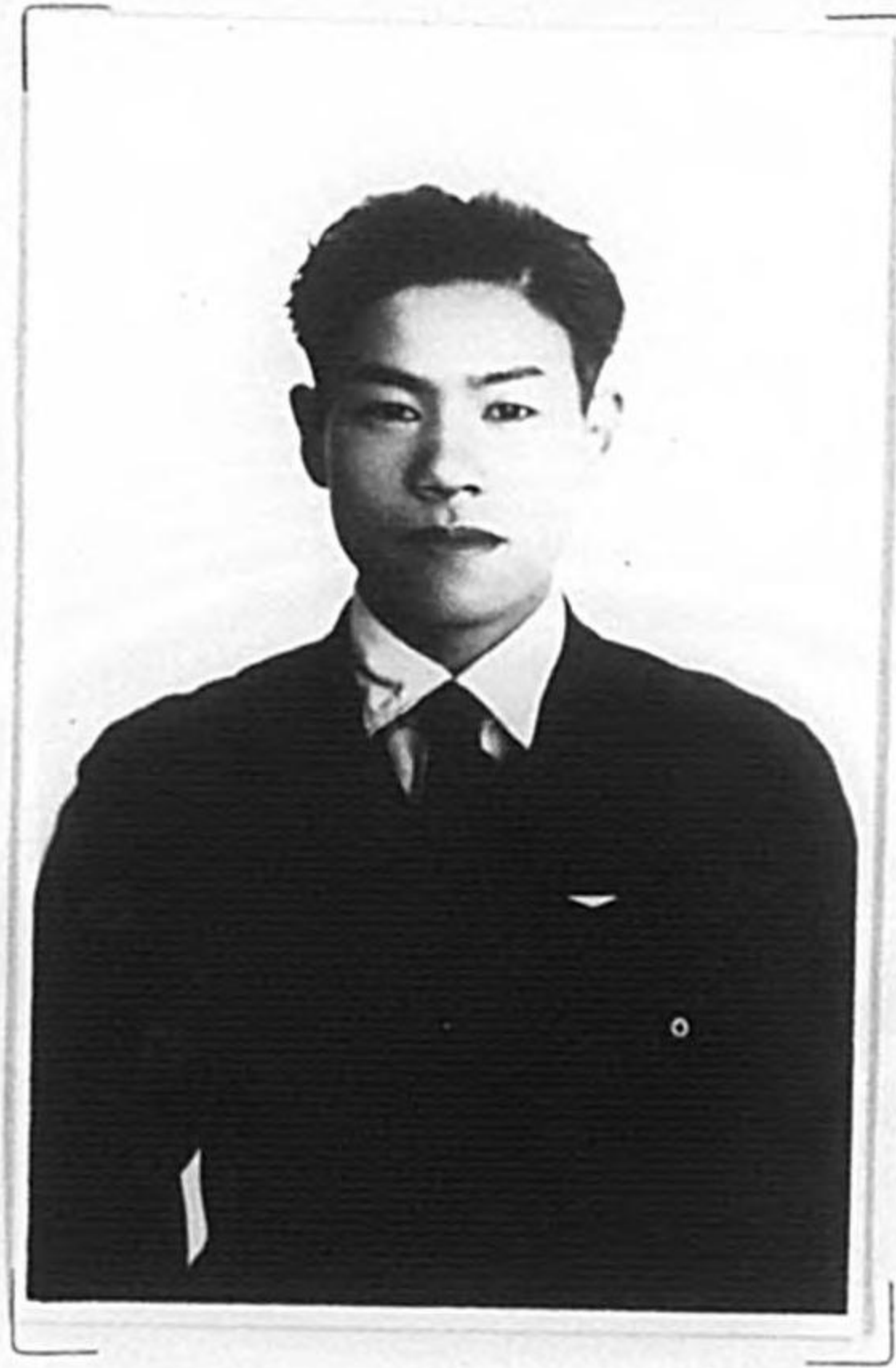
住所 大日本航空株式會社

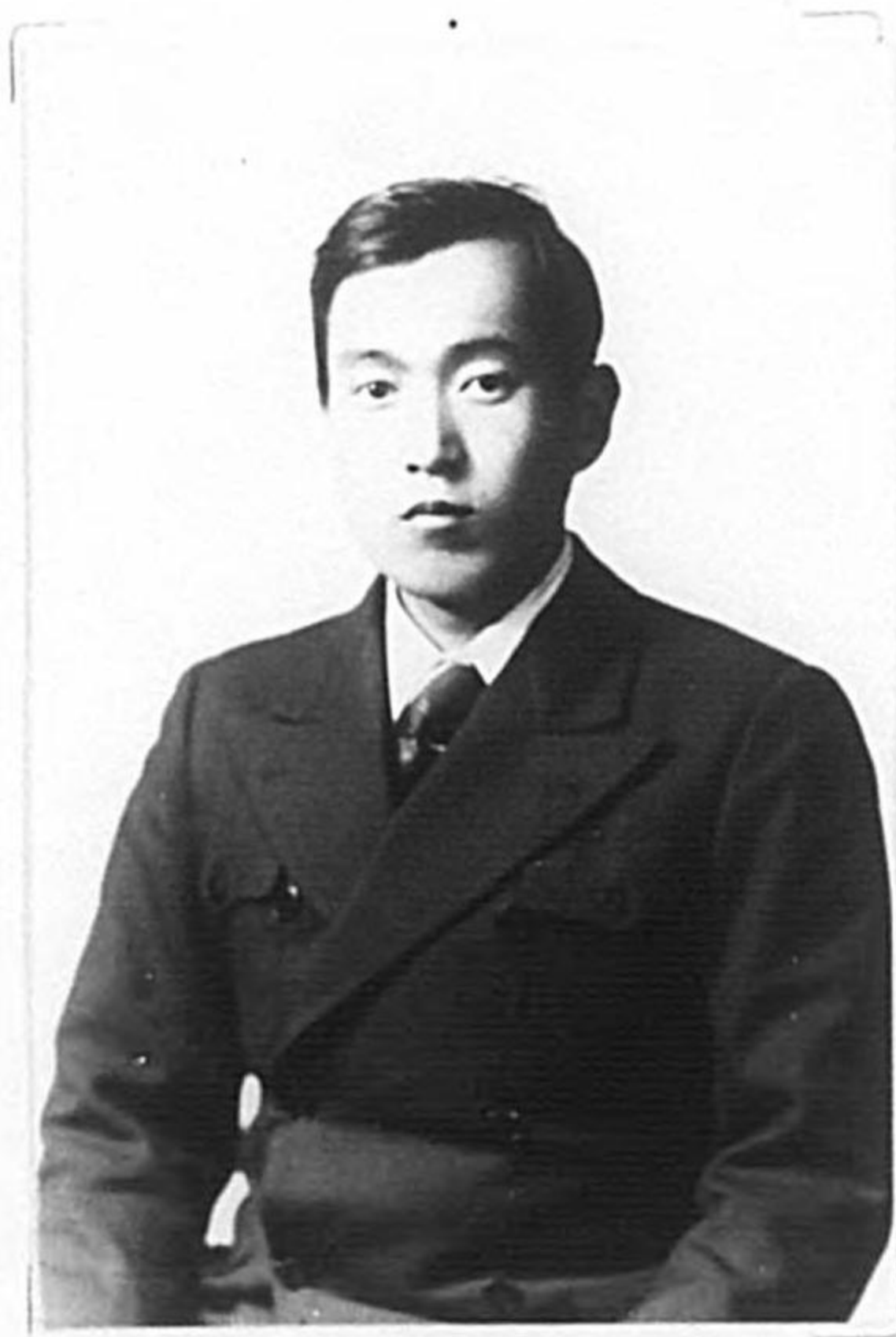
大阪支所

航空機關士

石井 俊雄

大正八年 十一月廿七日生





住所 大日本航空株式會社

東京支所

航空機關士

野々山 定雄

大正八年 五月十五日生

住所 大日本航空株式會社

東京支所

航空機關士

山口 清江

大正三年 八月二日生

住所 大日本航空株式會社

東京支所

航空機關士

白石百 令男

明治廿六年十一月廿六日生

住所 大日本航空株式會社

東京支所

航空機關士

松坂 勇

大正二年 二月十五日生

住所 大日本航空株式會社

積預支所

航空機關士

石橋 熊次

大正一年十二月八日生

住所 大日本航空株式會社

積預支所

航空機關士

遠藤 三枝

明治四〇年一月二十五日生

住所 大日本航空株式會社

積預支所

航空機關士

中垣 惣次

明治四十一年三月二十日生

住所 大日本航空株式會社

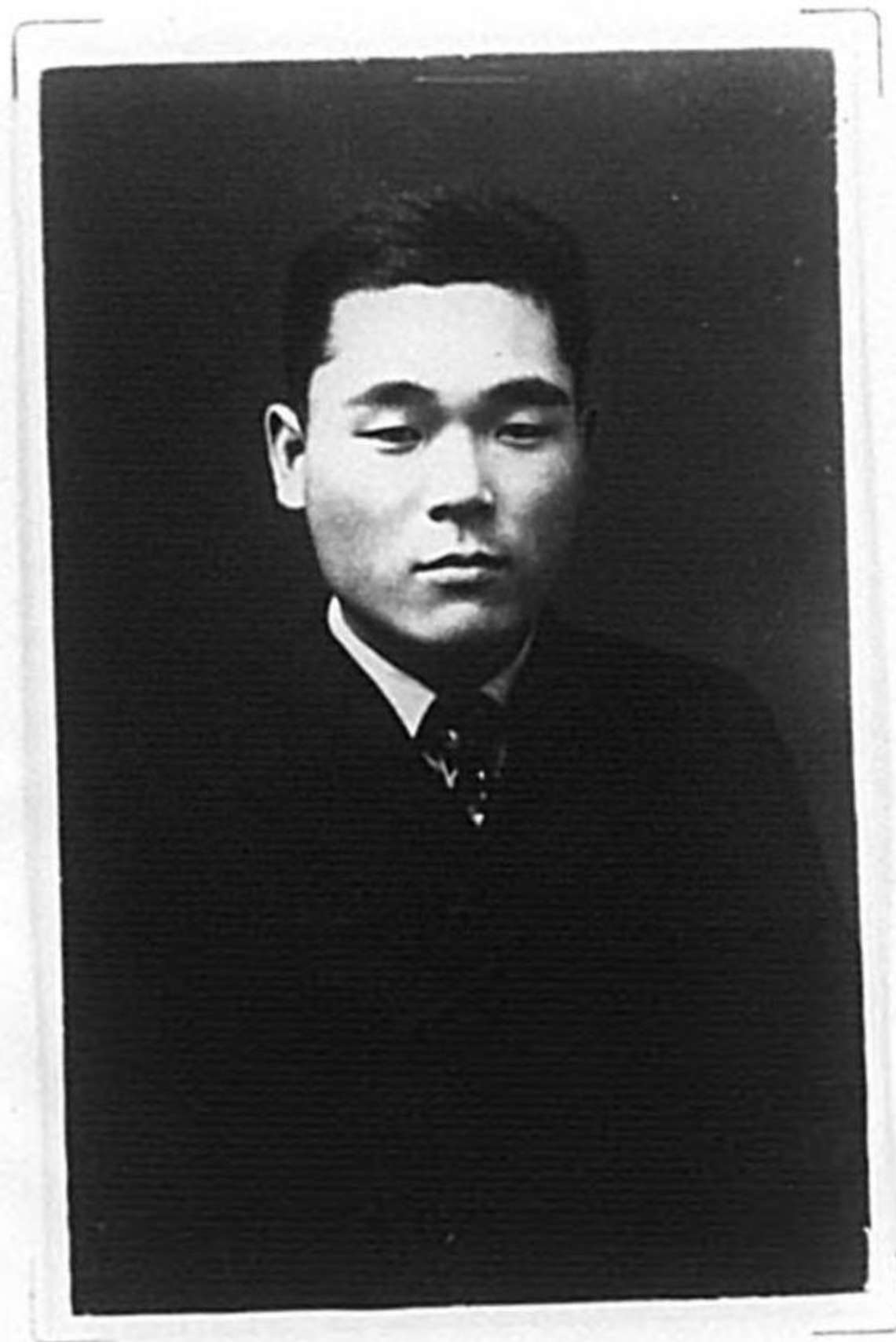
積預支所

航空機關士

鈴木 太郎

明治三十八年八月二十二日生





住所 大日本航空株式會社

橫濱支店

航空機關士

加藤達夫

大正五年一月二十九日生

住所 大日本航空株式會社

橫濱支店

航空機關士

中山健次郎

大正四年三月十日生

住所 大日本航空株式會社

橫濱支店

航空機關士

清水典雄

大正四年十二月二十一日生

住所 大日本航空株式會社

橫濱支店

航空機關士

渡辺岩夫

大正五年十二月八日生

住所 大日本航空株式會社

瀨岡支所

航空機關士

金子柳太郎

明治三十七年 八月十五日 生

住所 大日本航空株式會社

瀨岡支所

航空機關士

岡部武夫

明治三十七年 八月十四日 生

住所 大日本航空株式會社

瀨岡支所

航空機關士

森田信一

大正二十二年十二月二十日 生

住所 大日本航空株式會社

瀨岡支所

航空機關士

武田今朝松

明治四十一年 八月 七日 生





住所 大日本航空株式會社

瀨岡支所

航空機機關士

米山 又男

大正二年十一月十八日生

住所 大日本航空株式會社

大阪支所

航空機機關士

大澤 章男

大正六年一月十八日生

住所 大日本航空株式會社

瀨岡支所

航空機機關士

中尾 正道

大正元年十二月十五日生

住所 大日本航空株式會社

瀨岡支所

航空機機關士

田代 精一郎

明治三十二年一月一日生

住所 大日本航空株式會社

臺北支店

航空機關士

吉村 安太郎

明治卅一年 九月十八日生

住所 大日本航空株式會社

臺北支店

航空機關士

井口 義廣

明治三十七年 五月十九日生

住所 大日本航空株式會社

瀨岡支所

航空機關士

堀 順三

明治卅一年 一月 二日生

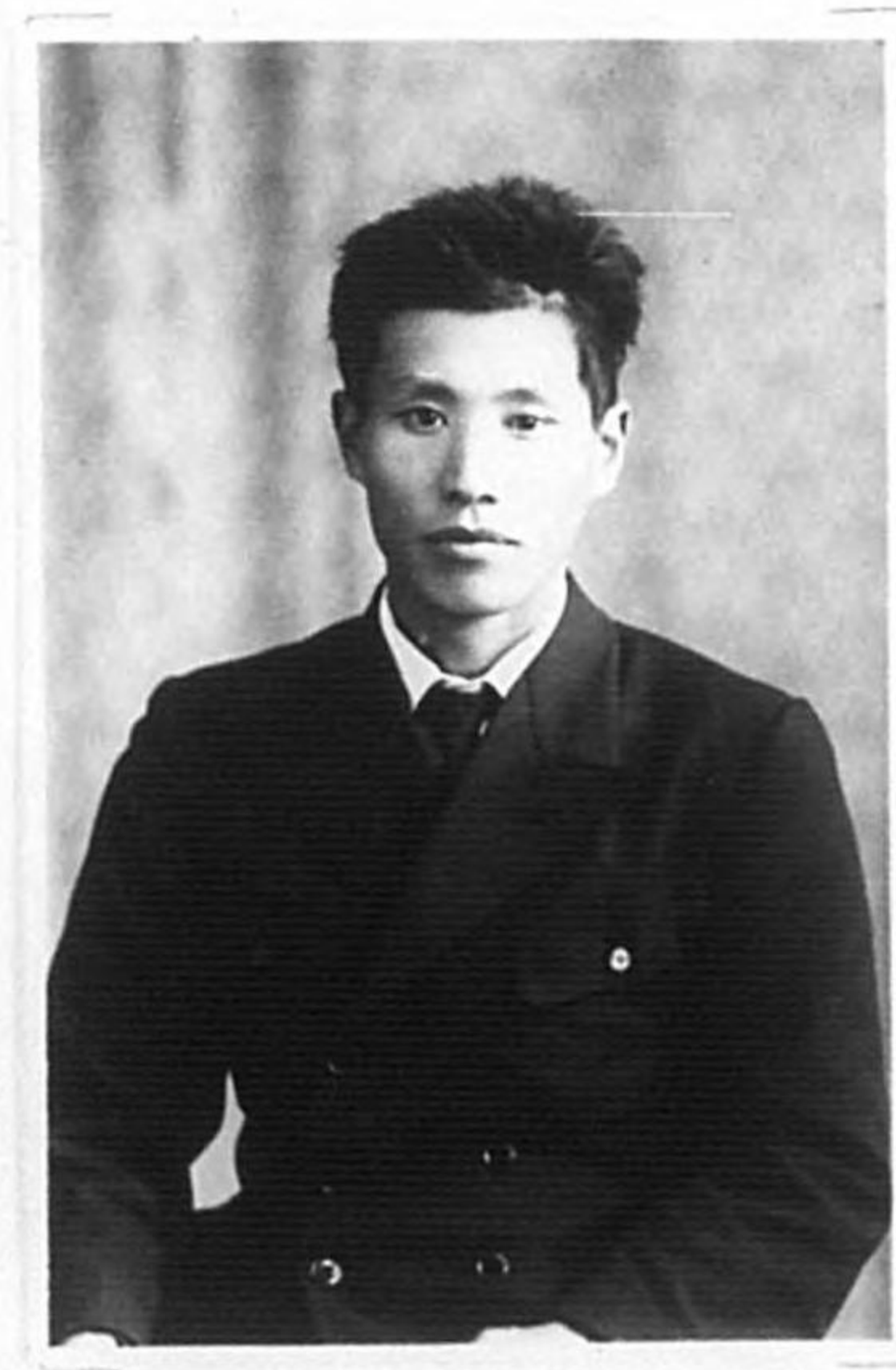
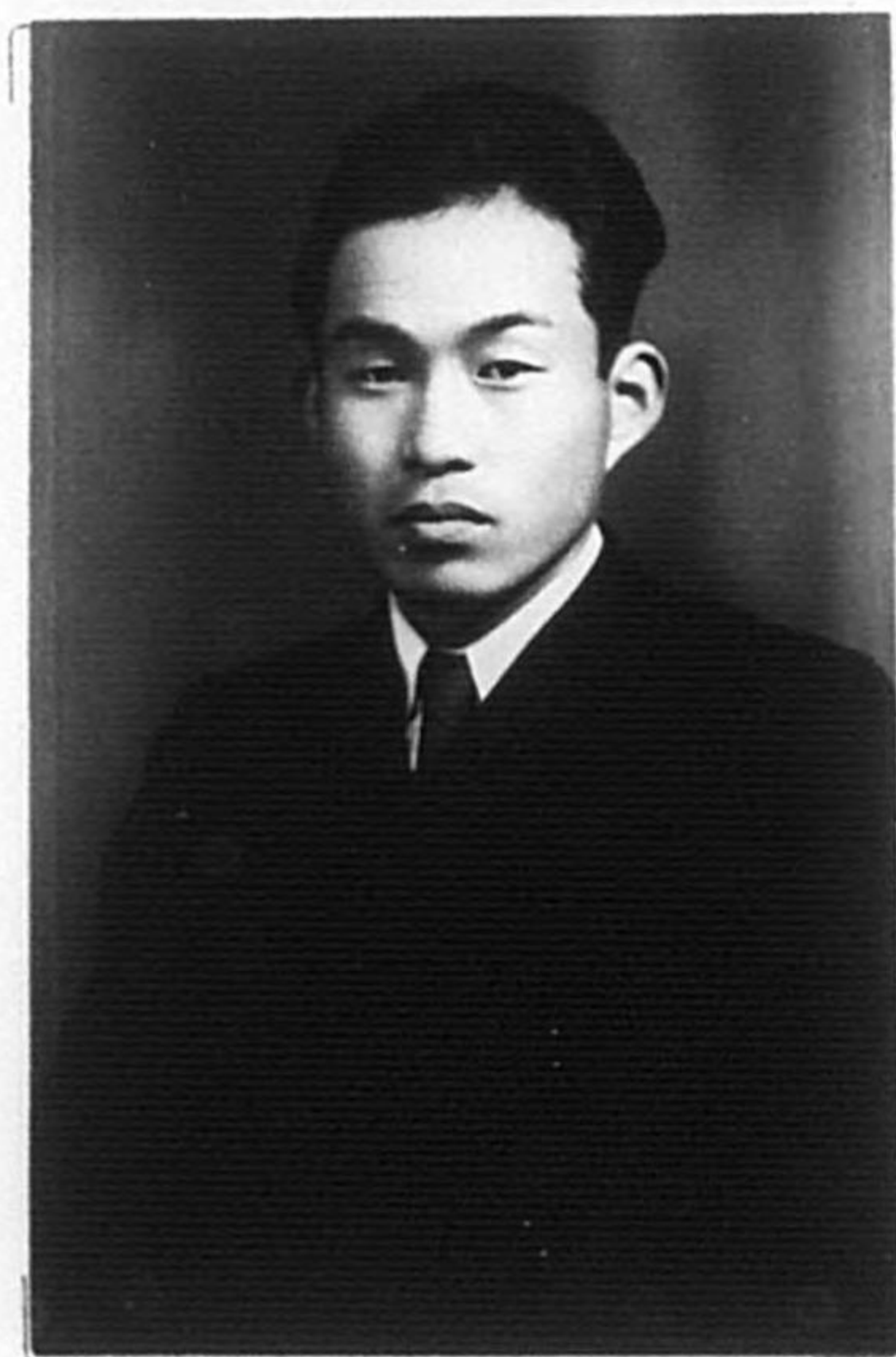
住所 大日本航空株式會社

瀨岡支所

航空機關士

渡辺 宏

大正二 年十一月二十日生





住所 大日本航空株式會社

關西支店

航空機關士

末山 福松

昭和二十八年 二月 一日生

住所 大日本航空株式會社

關西支店

航空機關士

酒井 滿平

昭和二十八年 三月 二十九日生

住所 大日本航空株式會社

關西支店

航空機關士

曾我 精行

昭和四年 五月 十一日生

住所 大日本航空株式會社

關西支店

航空機關士

鈴木 清一

大正四年 五月 九日生

住所 大日本航空株式會社

臺北支所

航空機關士

貞穂 五

明治三十二年 八月 六日生

住所 大日本航空株式會社

東京支所

航空機關士

伊東孫七

明治三十三年 八月 一〇日生

住所 大日本航空株式會社

臺北支所

航空機關士

塚本 保太郎

大正二年 六月 二八日生

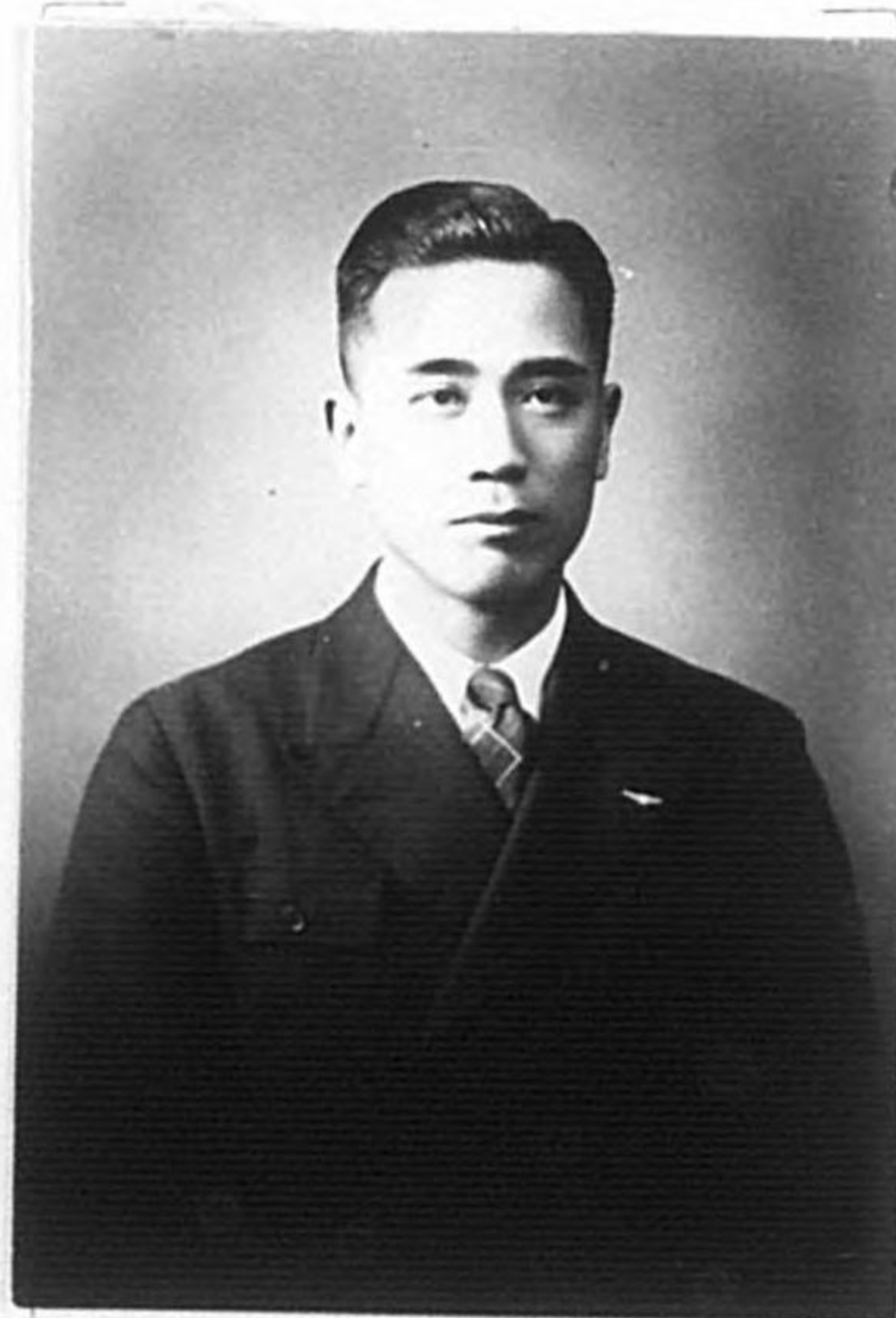
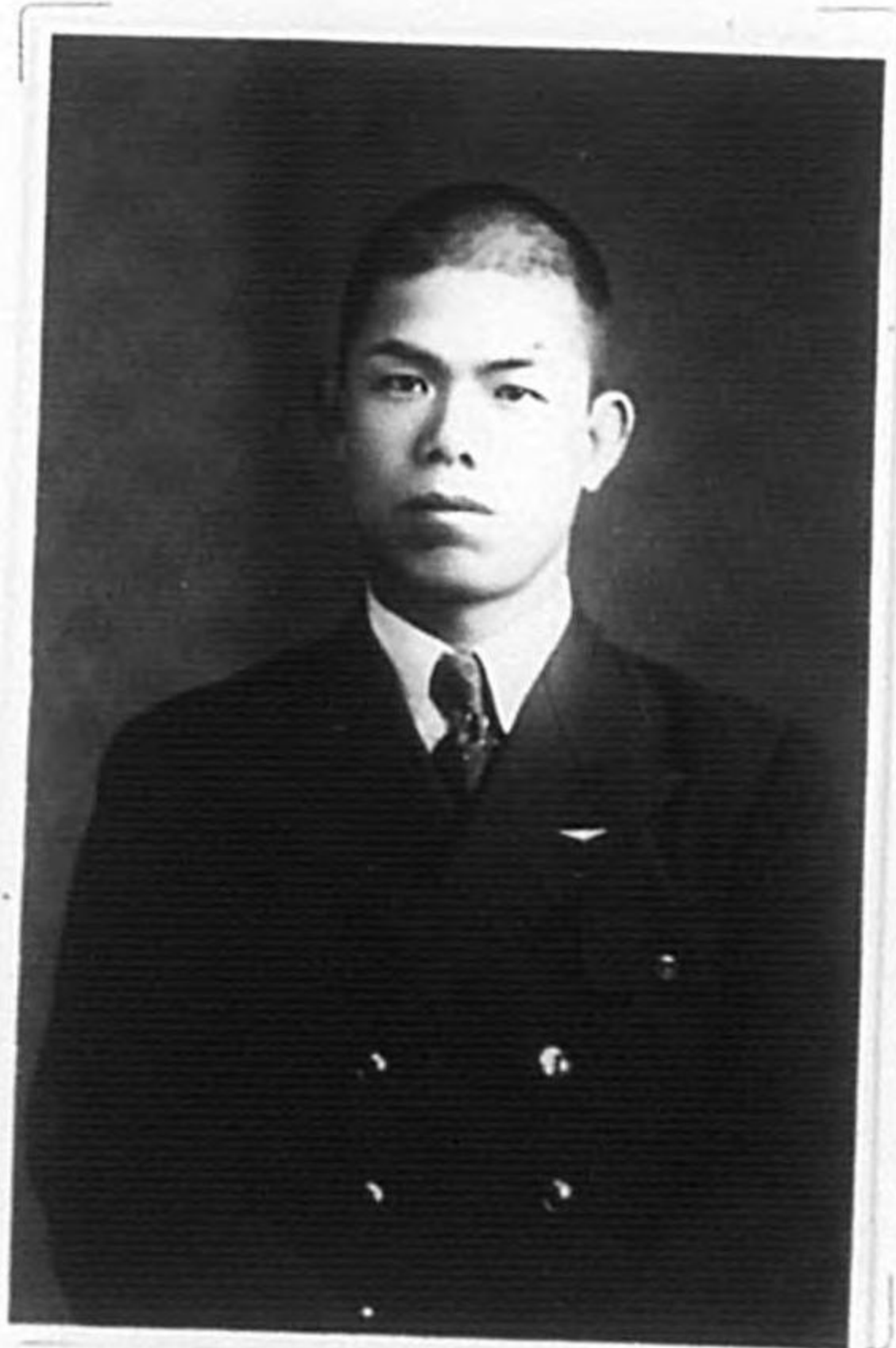
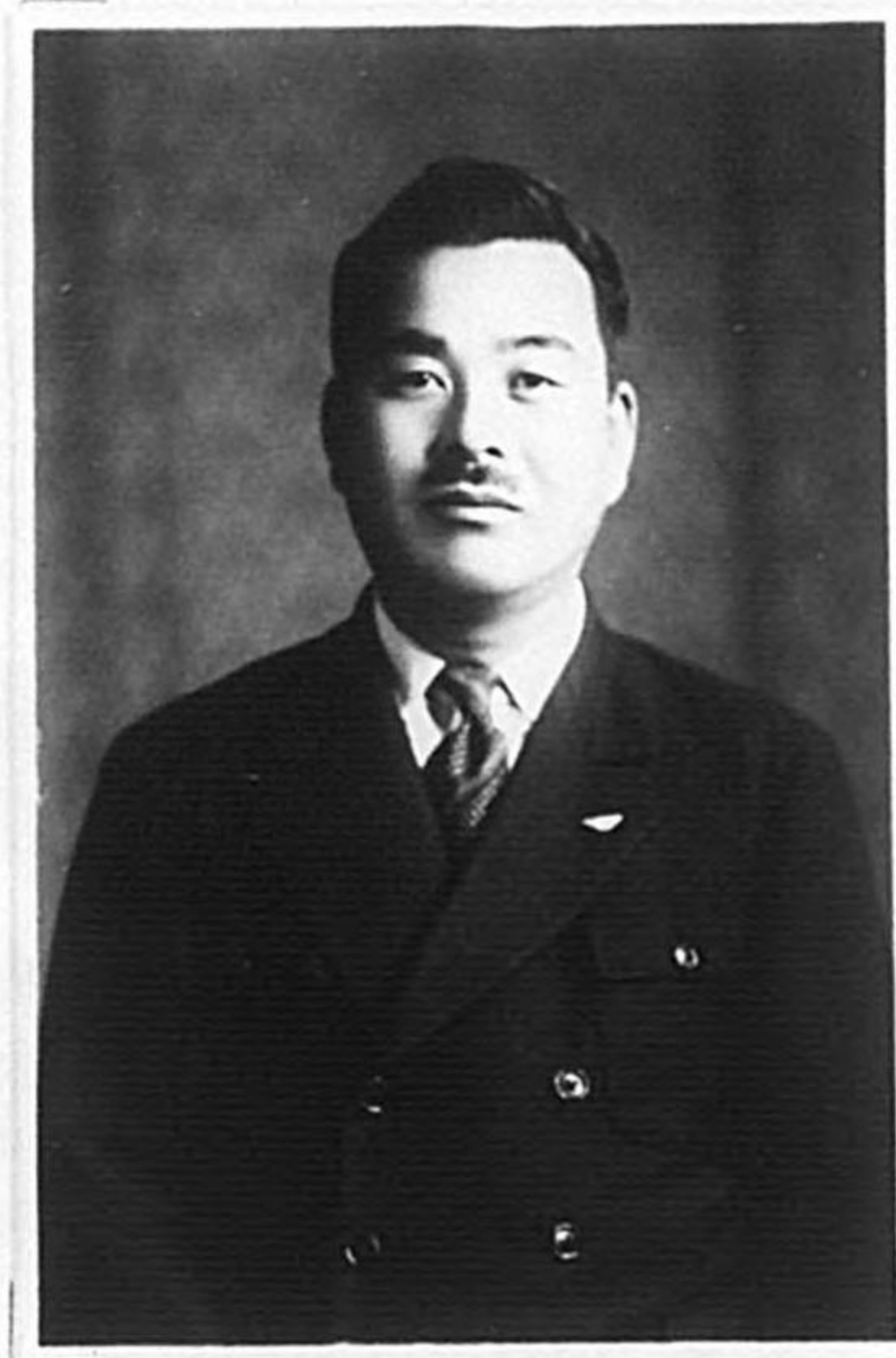
住所 大日本航空株式會社

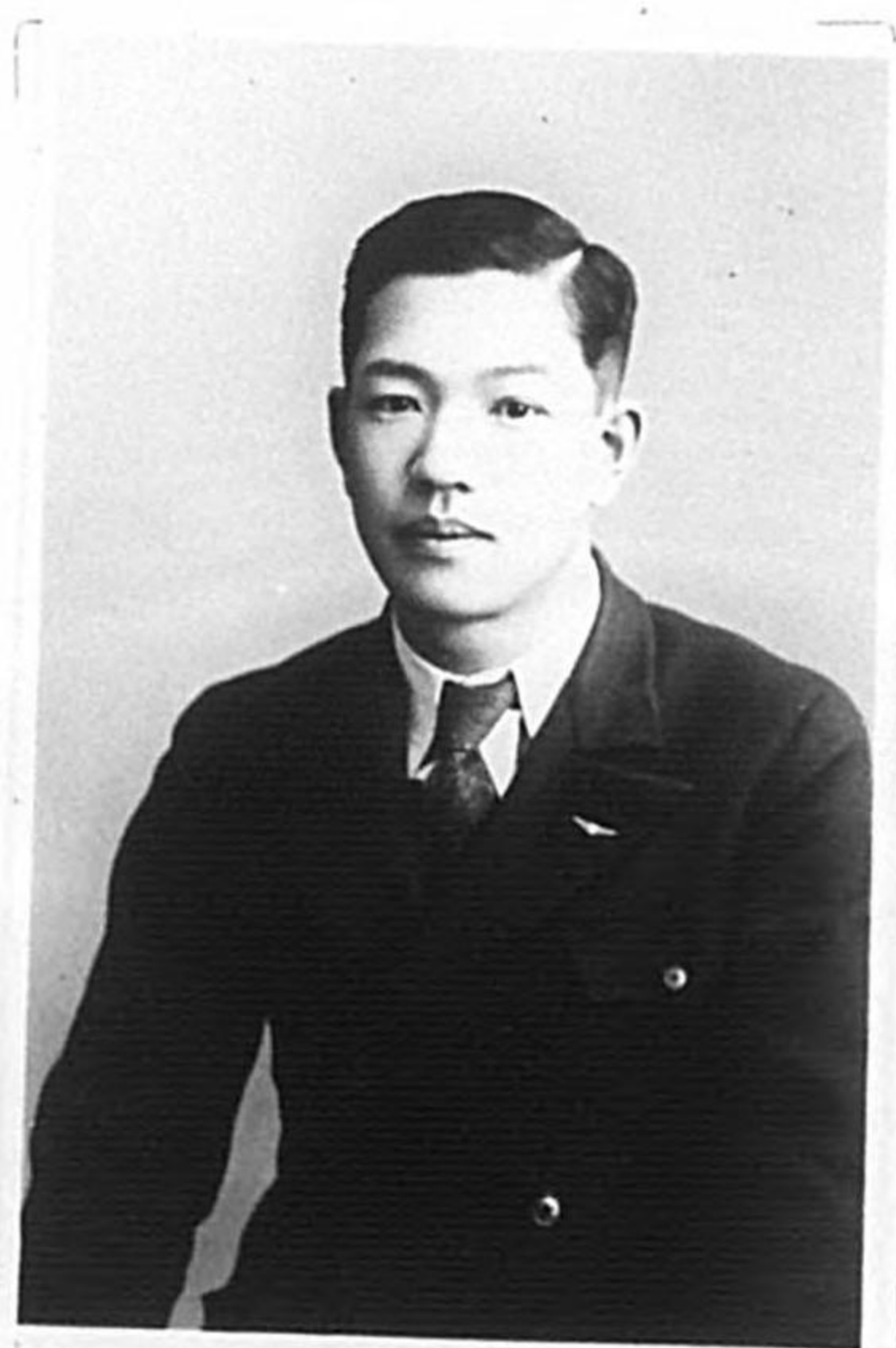
臺北支所

航空機關士

益満 三井男

大正四年 十月 三日生





住所 大日本航空株式會社

臺北支店

航空機關士

奇原 茂

明治四十五年 三月 十日 生

住所 大日本航空株式會社

臺北支店

航空機關士

遠原 久藏

明治四十二年 二月 十八日 生

住所 大日本航空株式會社

臺北支店

航空機關士

高岡 真治

明治三十八年 十二月 二十二日 生

住所 大日本航空株式會社

臺北支店

航空機關士

和智 綠

明治四十二年 八月 二十日 生

住所 大日本航空株式會社

大阪支所

航空機機關士

土橋覺郎

大正四年九月十五日生

住所 大日本航空株式會社

本津川出張所

航空機機關士

平岡久弥

大正二年二月一日生

住所 大日本航空株式會社

大阪支所

航空機機關士

小林涉

大正三年三月八日生

住所 大日本航空株式會社

大阪支所

航空機機關士

羽泉清一郎

明治三十三年四月二十九日生





住所 大日本航空株式會社

大連支店

航空機關士

大正四年一月二十日生
船橋 博和

住所 大日本航空株式會社

大連支店

航空機關士

明治三十八年八月一日生
佐久間 稔

住所 大日本航空株式會社

大連支店

航空機關士

明治廿九年十月九日生
高津 治三郎

住所 大日本航空株式會社

大連支店

航空機關士

明治廿八年三月十日生
乾 信明

住所 大日本航空株式會社

橋本 定廣

一級通信士

田林 正吉

大正五年 三月十九日生

住所 大日本航空株式會社

橋本 定廣

一級通信士

内尾 鶴生

明治三十五年 一月十三日生

住所 大日本航空株式會社

橋本 定廣

一級通信士

桑原 一郎

大正五年 十月十七日生

住所 大日本航空株式會社

一級通信士

年 月 日生



寫
真
貼
付





寫
眞
貼
付





住所 大日本航空株式會社

東京支所

一級通信士

恒成 正雄

天正 五年 四月 十五日 生

住所 大日本航空株式會社

東京支所

一級通信士

佐藤 信貞

大正 三年 四月 廿一日 生

住所 大日本航空株式會社

東京支所

一級通信士

内脇 博史

大正 五年 四月 八日 生

住所 大日本航空株式會社

東京支所

一級通信士

清都 誠一

明治 四十二年 二月 八日 生

住所 大日本航空株式會社

大連支店

一級通信士

立松正

大正四年一月一日生

住所 大日本航空株式會社

大連支店

一級通信士

泉昇

大正四年九月十七日生

住所 大日本航空株式會社

大連支店

一級通信士

中内一雄

大正六年六月三日生

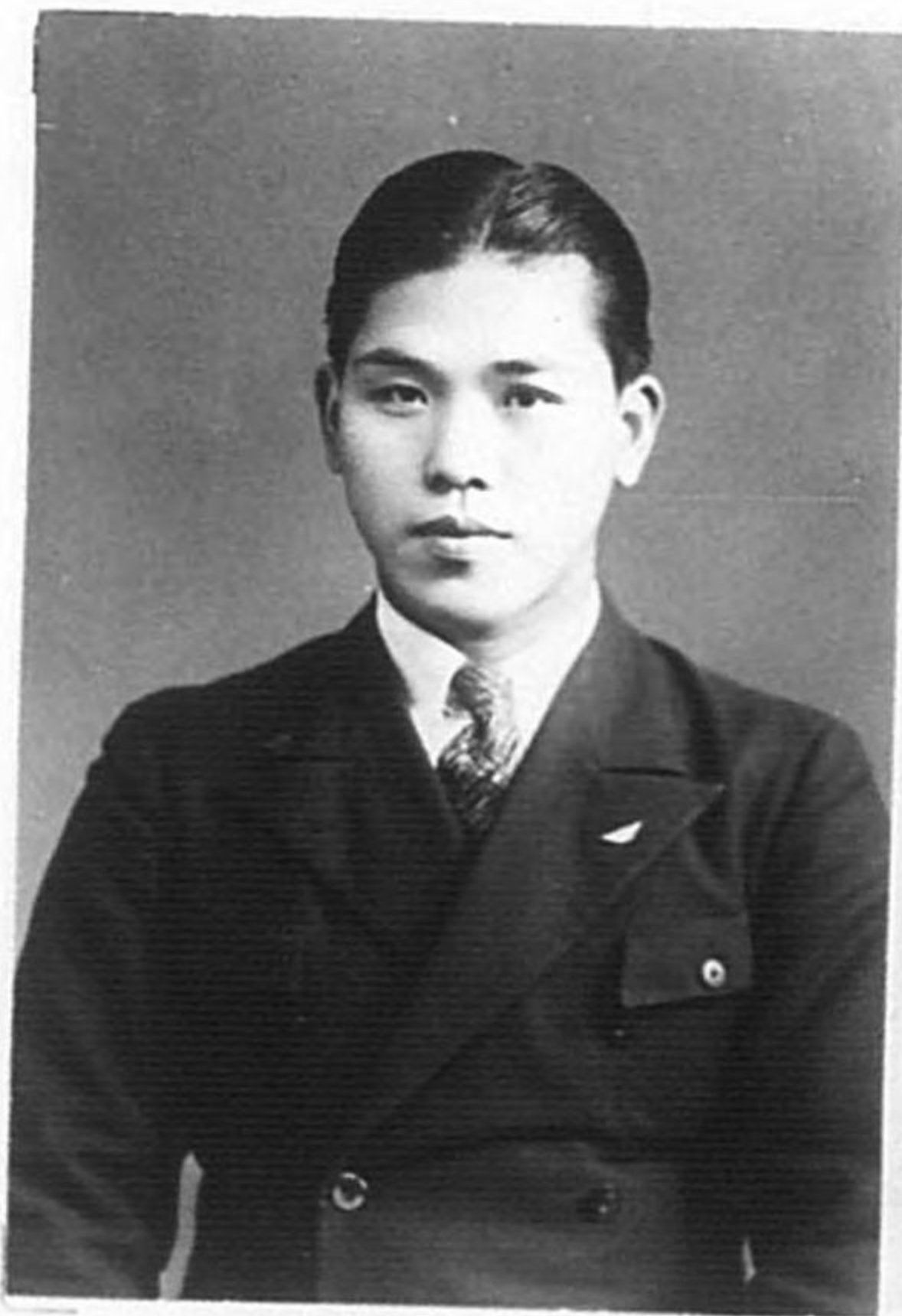
住所 大日本航空株式會社

大連支店

一級通信士

町田有

大正元年八月八日生





住所 大日本航空株式會社

瀨岡支所

一級通信士

田村 充次郎

大正二年 七月二十二日生

住所 大日本航空株式會社

瀨岡支所

一級通信士

稻垣 能

大正元年 一月十日生

住所 大日本航空株式會社

瀨岡支所

一級通信士

永井 映惣巳

大正四年 三月十一日生

住所 大日本航空株式會社

瀨岡支所

一級通信士

浜田 三雄

大正六年 一月三日生

住所 大日本航空株式會社

福岡支所

一級通信士

水野 實雄

大正三年十一月十一日生

住所 大日本航空株式會社

福岡支所

一級通信士

土橋 精一

大正三年二月二十一日生

住所 大日本航空株式會社

福岡支所

一級通信士

望月 保

大正四年三月十八日生

住所 大日本航空株式會社

福岡支所

一級通信士

熊田 竹雄

大正三年三月十五日生





住所 大日本航空株式會社

臺北支店

一級通信士

佐藤 勲

大正九年 三月三十一日生

住所 大日本航空株式會社

臺北支店

一級通信士

岡谷 吉春

大正九年 一月三十一日生

住所 大日本航空株式會社

臺北支店

一級通信士

稻見 次郎

大正五年 八月三十一日生

住所 大日本航空株式會社

臺北支店

一級通信士

青木 清

大正七年 九月八日生

住所 大日本航空株式會社

瀨岡支所

一級通信士

栗川 久登

明治四十二年 一月 二日生

住所 大日本航空株式會社

瀨岡支所

一級通信士

武尾 五郎

大正六年 一月三十一日生

住所 大日本航空株式會社

瀨岡支所

一級通信士

小林 三郎

大正四年 五月十九日生

住所 大日本航空株式會社

瀨岡支所

一級通信士

小泉 安平

大正二年 五月三十一日生





住所 大日本航空株式會社

福岡支店

一級通信士

千葉 昭

大正八年二月二十一日生

住所 大日本航空株式會社

福岡支店

一級通信士

勝台 喜家

大正五年二月二十二日生

住所 大日本航空株式會社

福岡支店

一級通信士

澁木 剛

大正十一年十月一日生

住所 大日本航空株式會社

福岡支店

一級通信士

千田 秀支

大正十一年八月三日生

住所 大日本航空株式會社

東城支所

一級通信士

金鐘遠

大正六年十一月十四日生

住所 大日本航空株式會社

東城支所

一級通信士

五十嵐 佳之

大正三年五月十日生

住所 大日本航空株式會社

東城支所

一級通信士

加賀美 勝太郎

明治四十年八月十五日生

住所 大日本航空株式會社

東城支所

一級通信士

高山 欣之

大正十一年十二月五日生





住所 大日本航空株式會社

東京支所

一級通信士

武田 三郎

大正二年 十月十五日生

住所 大日本航空株式會社

東京支所

一級通信士

中村 国男

大正五年 八月十二日生

住所 大日本航空株式會社

東京支所

一級通信士

浅田 正清

大正四年 三月十五日生

住所 大日本航空株式會社

東京支所

一級通信士

曾本 曉男

明治卅三年 七月十日生

住所 大日本航空株式會社

東京支所

一級通信士

北川美彦
大正二年三月十五日生

住所 大日本航空株式會社

東京支所

一級通信士

小村義雄
大正八年二月一日生

住所 大日本航空株式會社

東京支所

一級通信士

吉田俊雄
大正十年三月二十一日生

住所 大日本航空株式會社

東京支所

一級通信士

金江燮
大正五年六月五日生





住所 大日本航空株式會社

東京支所

一級通信士

大正八年九月十四日生
谷津義則

住所 大日本航空株式會社

東京支所

一級通信士

大正十年三月三日生
三根幸吉

住所 大日本航空株式會社

東京支所

一級通信士

大正九年八月二十二日生
犬養一郎

住所 大日本航空株式會社

東京支所

一級通信士

大正十年三月二十五日生
三根幸吉

住所 大日本航空株式會社

青島駐在員

一級通信士

比田井博史
至五年三月十八日生

住所 大日本航空株式會社

廣東駐在員

一級通信士

栗原利夫
至五年十二月十八日生

住所 大日本航空株式會社

上海支所

一級通信士

岡本正夫
大正元年八月廿四日生

住所 大日本航空株式會社

廣東駐在員

一級通信士

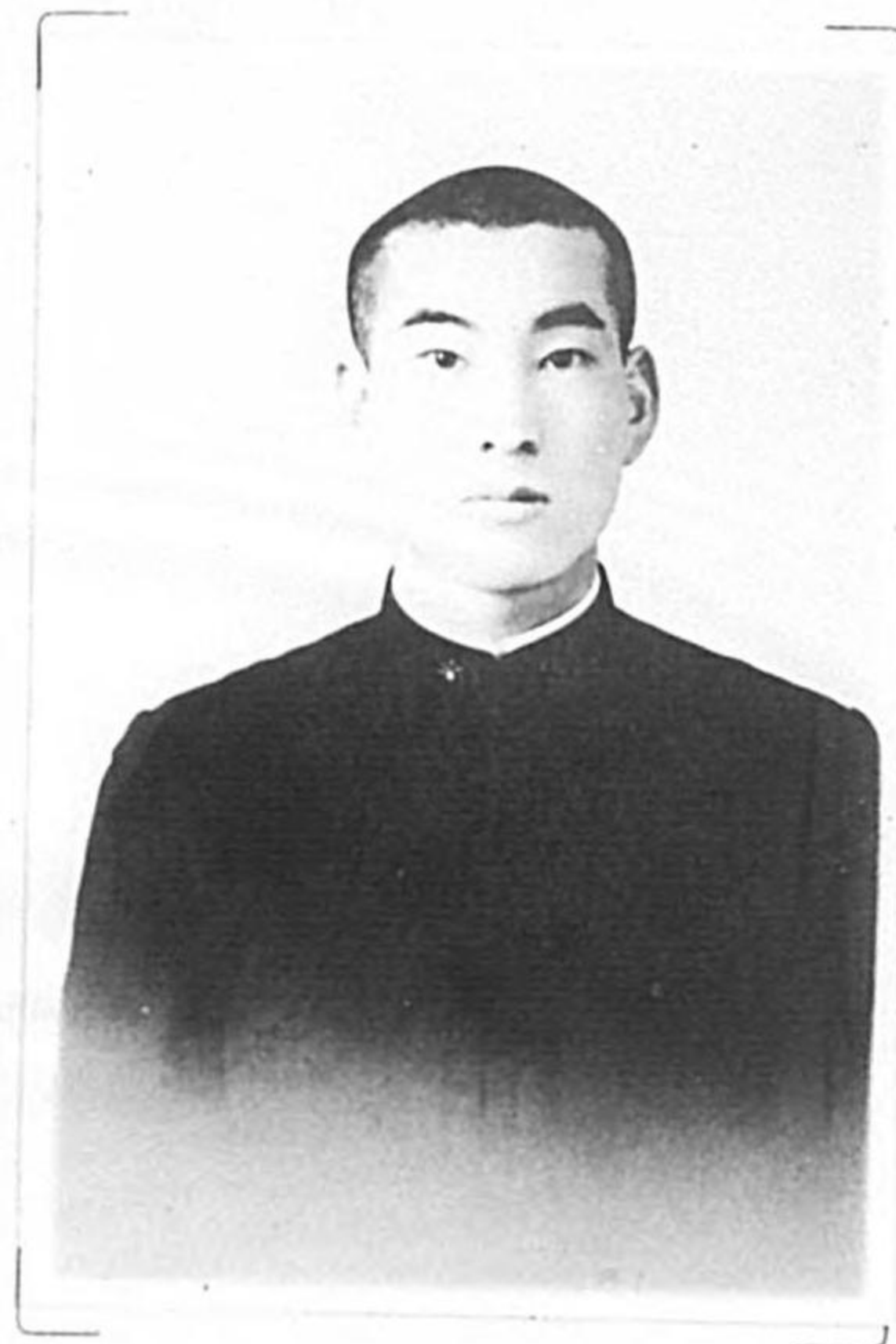
佐野常雄
明治卅五年五月十七日生

寫
真
貼
付



寫
真
貼
付

寫
真
貼
付



住所 大日本航空株式會社

東京支所

一級通信士

岡田勝治

一九一九年四月七日生

住所 大日本航空株式會社

東京支所

一級通信士

井上光善

一九一九年二月一日生

住所 大日本航空株式會社

東京支所

一級通信士

坪根邦夫

一九一九年十一月十八日生

住所 大日本航空株式會社

青島駐在員

一級通信士

道場良道

一九一九年十一月十三日生

住所 大日本航空株式會社
東京支所

一級通信士

空谷 実
一九一九年十一月十六日生

住所 大日本航空株式會社
東京支所

二級通信士

齊木 暢
一九一九年九月廿九日生

住所 大日本航空株式會社

東京支所

一級通信士

落合 清平
一九一九年六月十四日生

住所 大日本航空株式會社

東京支所

二級通信士

大野 博
一九一九年十一月三十日生

住所 大日本航空株式會社

東京支所

寫真貼付
二級通信士

田宮孝次
大正九年一月十日生

住所 大日本航空株式會社

東京支所

寫真貼付
二級通信士

權五駿
大正六年七月十九日生

住所 大日本航空株式會社

東京支所

寫真貼付
二級通信士

許銘謙
大正七年十一月三日生

住所 大日本航空株式會社

東京支所

寫真貼付
二級通信士

高橋竹三
大正八年四月十八日生

住所 大日本航空株式會社

一級通信士

岩城 津
大正六年一月十八日生

住所 大日本航空株式會社

寫真貼付

一級通信士

大瀧 隆
大正十年一月二十日生

住所 大日本航空株式會社

寫真貼付

一級通信士

田中 良種
大正九年八月四日生

住所 大日本航空株式會社

寫真貼付

一級通信士

吳 欽水
大正九年一月廿五日生

住所 大日本航空株式會社
東京支所

寫真貼 級通信士

榎本勘次
至十年二月廿五日生

住所 大日本航空株式會社
東京支所

寫真貼 級通信士

安藤百乃
至十年二月廿四日生

住所 大日本航空株式會社
東京支所

寫真貼 級通信士

朝長又男
至八年十一月二日生

住所 大日本航空株式會社
東京支所

寫真貼 級通信士

三浦武
至八年三月十日生

住所 大日本航空株式會社
寫真貼 東京支所

一級通信士

森六平
明治廿八年十月十五日生

住所 大日本航空株式會社
寫真貼 東京支所

一級通信士

塩田陽之
明治廿七年四月廿日生

住所 大日本航空株式會社
寫真貼 付

一級通信士

年 月 日生

住所 大日本航空株式會社
寫真貼 付

一級通信士

年 月 日生

寫真貼付

寫真貼付

寫真貼付

寫真貼付

第九二第



執行指定



決裁指定

保存期限

大房官臣大

主務局課

了結

昭和
年

昭
和
年
七
月
八
日

(裁決)行決
覽回後

長局

領受

昭
和
年

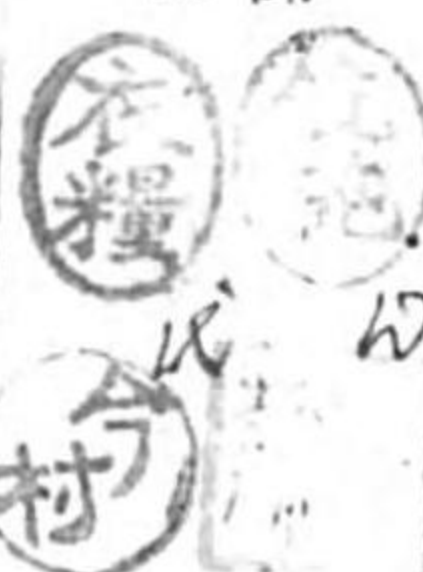
昭
和
年
七
月
七
日

帶連

長局

長課

長課



新審第一二二號

大臣

委

次官

委

高級副官



主務副官

官房御用掛



主務局長



主務課長



主務課員



政務次官

參與官

書記官

審案
筆者

受領番

壹
第
三
二
八
三
號

映畫製作資料貸與ノ件

起元廳(課)名

新興東京撮影所

政務次官
參與官
回付

決裁前後
連帶
課名



執行(決裁)後
回覽課名

陸

軍

拾年備

副官ヨリ 新興東京撮影所 田代博之へ通牒

六月二十五日附當省大臣宛願出ニ係ル首題ノ趣別紙ノ通り許可セラ

レタルニ付承知セラレ度

追テ所要經費並貸與品保管ノ責ハ貴方ノ負擔ニ付申添フ

陸普第四七〇〇號

昭和五年七月八日

副官ヨリ 兵器本部總務部長 被服本廠長へ通牒

映画「光に立つ」

製作ノ爲別紙ノ通り

新興東京撮影所 田代博之

へ貸與方取計ハレ度依命通牒ス

追テ所要經費並貸與品保管ノ責ハ借用者ノ負擔ニ付申添フ

陸普第四七〇〇號

昭和五年七月八日



兵器貸與品目録

貸與部隊 陸軍兵器本部

被貸與者 新興東京撮影所

品目	員數
三八式歩兵銃	一〇〇
三十年式銃剣	一〇〇
十一年式輕機關銃	二

備考

貸與期間 自昭和十五年七月三十一日 至同三十一日

古品ヲ充當スルモノトス

陸軍

被服貸與品目員數表

貸與部隊 陸軍被服本廠

被貸與者 新興東京撮影所

品目	員數	品目	員數
飯盒	一〇〇	雜囊	一〇〇
卷脚絆	一〇〇	水筒	一〇〇
夏衣袴	一〇〇	略帽	一〇〇
背囊	一〇〇	鐵帽	一〇〇

備考

一、貸與期間

自昭和十五年七月三十一日
至同三十一日

二、古品ヲ充當スルモノトス



第一三一三號



兵器借用御願



- 一三八式歩兵銃 一〇〇
- 一三十年式銃剣(一式) 一〇〇
- 一輕機關銃(空包銃身共) 二

右映畫、光に立つ、軍事場面ニ使用

自昭和十五年七月五日至七月卅日間借用致度及御願候也

昭和十五年六月二十五日



東京市東區大泉町一〇三四
東京撮影所
田代博之



陸軍大臣 畑 俊六閣下

新 興 東 京 攝 影 所



被 服 美 用 御 願

一、	携帶天幕	一	〇	〇	一、	雜	〇	〇
一、	飯 盒	一	〇	〇	一、	水 筒	一	〇
一、	卷脚 絆	一	〇	〇	一、	略 帽	一	〇
一、	服 (衣袴)	一	〇	〇	一、	鐵 帽	一	〇
一、	背 囊	一	〇	〇				

右映畫「光に立つ」軍事場面ニ使用
 自昭和十五年七月五日至七月卅日間供用致度及御願候也
 昭和十五年六月二十五日

東京市板橋區東大泉町一〇三四

新 興 東 京 攝 影 所

田 代 博 之

陸軍大臣 畑 俊六閣下

號 〇 三 第



執行指定



決裁指定



保存期限

房官臣大		課局務主			大臣委	件名	番受	政務次官 回付 決裁前 連帶 課名			
了結	領受	出提	領受	號番					外國船舶不同港出入之件	番領	回覽課名
昭和 年 月 日	昭和 年 月 日	昭和十五年 月 日	昭和十五年 七月 八日	防衛甲第 三 一 五 號							
(裁決)行決 覽回後		帶連			局長 主務 局長	次官 政務 次官	決行(決裁)後 回覽課名				
長局		長局			課長 主務 課長	高級 副官	參與官	陸軍			
長課		長課			主務課員	主務副官 官房御用掛	書記官				
					審案 筆記者						



陸軍

副官ヨリ出願人ノ通条(通条番号合帳終由)
七月三日附願出ニ係ル首題ノ件、七月七日ヨリ
七月十三日迄延期ナシ可クセラレタルニ依命
通条ス

陸普第四七〇一號

昭和五年七月七日



麹町憲兵第一五九〇號

意見見書

昭和十五年七月五日 麹町憲兵分隊長 平林茂樹

麹町憲兵分隊長 甲

陸軍大臣 畑 俊六 殿

東京市麹町區丸の内二二三

大連汽船株式會社

東京事務所長 中西 家太郎

右者別紙ノ通り軍機保護法施行規則第
十六條ニ基キ碇泊期間延長許可願出スルニ付許
可可然キモノト思料ス



榮興號川

石入出港許可證有効期間延長御願



弊社備船榮興號ハ六月廿八日附ヲ以テ鑛石積取ノ爲愛媛縣西宇和郡川ノ石
港入出港ニ對スル軍機保護法ニヨル許可證第二三六號ノ御下附相受申候處
六月二十七日午前營口出帆八幡向ケ航行中荒天ニ遭遇致候爲川ノ石廻航遲
延致候就而特別ノ御詮議ヲ以テ許可證有効期間左ノ通り延長御許可被成下
度此段及御願候也

舊

新

自昭和十五年六月三十日

自昭和十五年七月七日

至昭和十五年七月六日

至昭和十五年七月十三日

昭和拾五年七月參日

東京市麹町區丸の内三丁目一番地丸の内支店
大連汽船株式會社東京事務所長



手加ふを別



陸軍大臣 畑 俊 六 殿

號 一 三 第

(裁決)行決 覽回後		帶 連		官		審 案	
長(部)局		長 (部) 局		委		籍 記 者	
				長局務主		陸	
				長課務主		軍	
長 課		長 課		員課務主			
		工 務 政 務		河 村			
		岩 崎		河 村			
				場			
				大 官 房			
				昭 和 五 年 五 月 拾 五 日			
				昭 和 五 年 五 月 拾 五 日			
				軍 務 課 第 四 五 四 號			
				昭 和 五 年 五 月 拾 五 日			
				七 月 十 二 日			

政務官 回付(決行前)

拾年保

(決行後)

官房

大政汽車製造會社
昭和拾五年五月拾五日
電話手運路
場見學子
華北交通株式會社中國従業員

陸軍省軍務課

壹第二二一六號

華北交通會社

起元廳(課名)

陸 軍

第三一號

(裁決)行決 覽回後		帶 連		決行指定		決裁指定		三年		保存期限	
長(部)局		長(部)局		大臣		大臣		件名		番受	
				委		委		華北交通株式會社中國從事員		壹第 二二一六號	
				官次		官次		訪日視察團ノ工場見學ノ件			
長 課		長 課		長局務主		官副級高		官與參		起元廳(課名)	
		工務 鐵道		河村		河村		書記官		華北交通會社	
		河村		長課務主		副主務		書記官			
		河村		員課務主		場		書記官			
				房官臣大		課局務主		號番			
				了結領受		出提領受		昭昭和			
				昭昭和		昭昭和		昭昭和			
				年 年		年 年		年 年			
				七月十二日		五月五日		五月拾五日			
								昭昭和			

政務官 書記官 回付(決行前)



(決行後)

審案 筆記者



陸軍

Handwritten notes at the top of the page, including '大正' and other illegible characters.

(陸普)

副官ニリ汽車製造株式會社、日本製鉄株式會社各社長宛通牒

今般末朝スヘキ首題ニ行(別紙参照)ニ對シ左記日程ニ依リ貴社工場ノ見學ヲ許可セラレシニ付、向ノ節ハ可然便宜供與方相煩シ度

追テ見學許可範圍ハ第三類トス

記

汽車製造株式會社	第一班	昭和十五年五月十七日
大友支店工場	第二班	同 年五月三十一日
日本製鉄株式會社	第一班	昭和十五年六月五日
八幡製鉄所	第二班	同 年六月八日

陸普第三一八三號

昭和十五年五月十五日

副官ニリ兵器本部、憲兵司令部各總務部長及海軍省副官宛通牒

今般末朝スヘキ首題ニ行(別紙参照)ニ對シ左記ノ通り

工場ノ見廻キヲ許可致セシニ付(可然取計ニ相成度) 追テ見廻キ許可範圍ハ第三類トス

記

(前記ニ全シ)

陸普第三一八三號

昭和十五年五月十五日

(注意)海軍へハ(内ヲ「通牒ス」ニ改メ、追書ヲ省ク

副官ヨリ華北交通株式會社東京事務所長宛
回答

五月九日東人四〇第四〇號四四ノ九ヲ以テ出願アリタル
特殊工場見廻キニ関スル件許可セラレシニ付承知相
成度回答ス

陸普第三一八三號

昭和十五年五月十五日

追テ申出ノ見廻キ月日ハ絶体ニ変更ナキ様
セラレ度申添フ



別紙

中華交通株式會社中國從事員訪日視察團名簿（第一班）

所屬	職名	氏名	年齡	略歷
國長 監察室	監察	黃復生	四五	日本帝大
人基局 人基課	副科長	趙祖貽	四三	米喇哥倫比亞大學
工務部 保線課	"	辛慕韓	四〇	米喇麻省埋上大學院
水運部 水運課	"	何澤寶	四五	米喇普渡大學
北京鐵路局 營業處	處長	朱華	四八	交通大學
天津鐵路學院	學院長	李之毅	五七	廣東法政學校
所 天津鐵路監理	監理所長	岳環	四〇	北京交通大學
天津管滄處	處長	趙雷	四七	奉天講武堂
濟南鐵路局 總務處	"	張朝宗	四二	滿鐵敎習所

世話人	引率者
人臺局計整課	北京鐵路局
	總務處長
神崎二郎	神代新市

中華交通株式會社中國從業員訪日視察團名簿（第二班）

所屬	職名	氏名	年齡	學歷
局長 人專局 人專課		許傳榮	三七	滿鐵教習所
中央鐵路學院	講師	王滋	春四四	滿鐵教習所
北京鐵路學院	人專副科長	楊霽光		東京商科大學
"	講師	姚秉仁	三四	中專卒
順義站	站長	孫榮水	三六	交通大學卒
濟南鐵路學院	講師	張倫	四三	"
張家口鐵路局		蔣文荃	四三	上海陽路師業學校
太原鐵路局	人專科長	徐善	三五	交通大學

世話人	引率者				
總務局文書課	天津鐵路局	濟南鐵路局	天津鐵路監理所	"	天津鐵路局
	人壽科長	副人壽科長	指導員	旅客科長	人壽科長
大木一郎	恒見清一郎	張明翹	秦繼堯	鄒奎	黃東黎
		三七	三七	四一	四一
		北京警官高等學校	北京交通大學	米喇イリノイス大學	北京大學



東人四〇第四〇號四四ノ九

昭和十五年五月九日



華北交通株式會社

東京事務所長

佐

藤

晴

雄



陸軍省副官 川原直一 殿

特殊工場見學許可願ニ關スル件

拜啓 愈御清祥ノ段奉賀候

陳者今般弊社中國人社員中指導階級タル處長級並驛長級ヲ別紙名簿ノ通
 二班ニ分チ日人一名引率一名附添ノ下ニ(一)整備セル日本鐵道施設及之カ
 運營狀況見學(二)日本ノ文化視察(三)戰時體制下ノ日本ノ現狀認識ノ目
 的ヲ以テ日本ノ實勢力ヲ如實ニ見學セシムル爲内地各方面ヲ團體旅行致
 スコトト相成リ其ノ際左記工場ヲ見學致度候ニ付テハ特別ノ御詮議ヲ以
 テ見學御許可相成度此段及御願候也

記

敬具

汽車製造株式會社大阪支店工場

第一班 昭和十五年五月十七日
第二班 昭和十五年五月二十一日

大阪汽車製造株式會社
大阪市此花區島尾町四〇六

日本製鐵株式會社
八幡製鐵所

第一班 昭和十五年六月五日
第二班 昭和十五年六月八日

福岡縣八幡市

送兵砲鏡

中華交通株式會社
 中國從事員日本出張者名簿(第一班)

所	團長	監察室	參事監	察	名給	額氏	名年	日語程度	學	略	歷
人事局	人事課	副課長	長	二一五〇〇	趙祖貽	四三	大學	米國哥倫比亞大學	北寧鐵路編譯課長	奉山機要課長	
工務部	保線課	課長	三五〇〇〇	辛慕韓	四〇	大學	米國麻省埋上學院	膠濟工程司			
水運部	水運課	課長	三五〇〇〇	何澤寶	四五	程度	米國普渡大學	北京工大教授	北寧路秘書	北京路車務段長	
北京鐵路局	營業處	處長	三八〇〇〇	朱華	四八	程度	交通大學	北寧路車務段長	營業課長		
天津鐵路學院	學院	院長	三四〇〇〇	李之毅	五七		廣東法政學校				
天津鐵路監理所	監理所	所長	三二〇〇〇	岳環	四〇		北京交通大學				
天津警務處	處	處長	四五〇〇〇	趙雷	四七		奉天講武堂			少將 總隊長	
濟南鐵路局	總務處	處	二九〇〇〇	張朝宗	四二	程度	滿鐵教習所			鐵道總局監察補	北京鐵路監理所長

引率者	北京鐵路局
世話人	人事局計畫課職員
	參事總務處長
神崎二郎	神代新市

世話人總務局文書課職員	天津鐵路局	天津鐵路監理所	天津鐵路局
副參事	職	員指導員	旅客科長
人事科長	人事副科長	一六〇〇〇	三七〇〇〇
大木一郎	恒見清一郎	張明翹	鄒奎曜
		三七四等	四一三等
		北京警官高等學校	米國イリノイ ス大學
		辦事員、文書 股長、人事課員	段長、副段長

樣式第四

陸軍 昭和十五年七月九日	兵器本部 經由第三二三號
-----------------	-----------------

工場監督 官認印

會社(又ハ) 工場代表 印

小倉

陸軍造兵器廠小倉工廠經由
陸軍兵器本部經由

中華民國人當工場參觀實施狀況之報告

福岡縣八幡市

日本製鐵株式會社 八幡製鐵所

代表者 所長 渡邊義介

昭和十五年六月四日

陸軍大臣 畑俊六 殿

昭和十五年五月十五日附陸普第三一八三號ヲ以テ御許可相受ケ候
首題ノ件左記ノ通り實施セシメ候條此段及御報告候也

左記

一、參觀日時 昭和十五年六月四日

自午前十一時 至午后一時

昭和 15.7.9 前午 官印

陸軍省 15.7.9 629 軍務課

12216

517

<p>二、參觀者ノ國籍、身分 又ハ職業、氏名</p>	<p>中華民國華北交通株式會社人事課副長趙祖貽外七名</p>
<p>三、見學セシ工場名 (詳細ニ)</p>	<p>東田熔鑄爐、第二製鋼工場、第二大形工場</p>
<p>四、案内者若ハ説明者ノ 身分又ハ職業、氏名</p>	<p>八幡製鐵所 書記補 柴田甚造 八幡製鐵所 全 山崎杉松</p>
<p>五、立會者ノ身分又 ハ職業、氏名</p>	<p>陸軍監督官 歩兵少尉 中村峯一 八幡警察署 巡查 梅野貞志</p>
<p>六、參觀者ノ著眼及 應答事項</p>	<p>鐵鋼作業ニ關スル平易ナル説明ヲ聞キ歴大ナル規模ニ驚キツツ見學 シタルノミニテ特ニ著眼セル所ナシ 而シテ説明ノ外質疑應答ナシ</p>
<p>七、感想</p>	<p>歴大ナル規模ニ驚嘆セリ</p>
<p>八、其ノ他參考事項 (來訪ノ經路及行先等)</p>	<p>博多ヨリ來幡午后一時門司ニ向フ</p>

樣式第四

陸軍	昭和十五年七月九日
兵器本部	經由第三二三號

工場監督
官認印



會社(又ハ
工場)代表
者認印

小倉

陸軍造兵廠小倉工廠經由
陸軍兵器本部經由

中華民國 國人當工場參觀實施狀況ノ報告

福岡縣八幡市

日本製鉄
株式會社

八幡製鉄所

代表者 所長 渡邊義介

昭和十五年六月八日

陸軍大臣 畑俊六 殿

昭和十五年五月十五日附陸普第三一八三號ヲ以テ御許可相受ケ候
首題ノ件左記ノ通り實施セシメ候條此段及御報告候也

左記

一、參觀日時 昭和十五年六月八日

自午前十一時ノ間
至午後一時

<p>二、參觀者ノ國籍、身分又ハ職業、氏名</p>	<p>中華民國華北交通株式會社人事課許值榮 外十二名</p>
<p>三、見學セシ工場名 (詳細ニ)</p>	<p>東田煉鐵爐、第二製鋼工場、第二厚板工場、第三小形工場</p>
<p>四、案内者若ハ説明者ノ身分又ハ職業、氏名</p>	<p>八幡製鐵所 書記補 柴田基造 八幡製鐵所 全 上田豐彦</p>
<p>五、立會者ノ身分又ハ職業、氏名</p>	<p>陸軍監督官 步兵少尉 野村勉二 八幡警察署 巡查 梅野貞志</p>
<p>六、參觀者ノ著眼及應答事項</p>	<p>製鐵作業ノ實況ヲ驚異ノ限ヲ以テ默々トシテ見學セルノミニシテ特ニ著眼セルトコロナシ 而シテ説明ノ外別ニ質疑應答ナシ</p>
<p>七、感想</p>	<p>厯大ナル規模ニ驚嘆セリ</p>
<p>八、其ノ他參考事項 (來訪ノ經路及行先等)</p>	<p>福岡ヨリ來幡午后二時三十分ノ汽車ニテ門司ニ向フ</p>

第三二二號

保存期限

三年

決裁指定

局長委任

執行指定

陸軍

陸軍

事務大臣 回付 決裁 前連帶 後一課名

番號 壹第 二五四二號

起元應(課)名

東京芝浦電氣株式會社

執行(決裁)後 回覽課名

件名 訪日西班牙國經濟使節一行芝浦電氣見學一件

大臣

委

次官

委

高級副官

副官

主務副官

官房御用掛

主務局長

主務課長

主務課員

大臣	事務局長	局長	局長
昭和三十二年五月廿九日	昭和三十二年五月廿九日	昭和三十二年五月廿九日	昭和三十二年五月廿九日
軍務課第九二八號	軍務課第九二八號	軍務課第九二八號	軍務課第九二八號

速	帶	決)行決	回
局長	局長	局長	局長
防工機	衛政械	防工機	衛政械
交通			

副官ヨリ東京芝浦電氣株式会社社長

宛（兵器本部經由）通牒（陸普）

五月二十日附昭一五庶觀第一〇六號ヲ以テ出願ニ係

ル首題ノ件許可セラルニ付及回答候

追テ見學範圍ハ第三類ニ付申請候

陸普第三五五三號 昭和十一年五月廿九日

副官ヨリ憲兵司令部總務部長及

海軍省副官宛通牒（陸普）

首題ノ件左記ノ通許可セラルニ付承知相成度

記

一見學者ノ國籍 西班牙國

二見學者ノ氏名 別紙ノ通

三見學個所 東京芝浦電氣株式会社鶴見工場

（横浜市鶴見区末廣所二ノ四）