

111
54

明治三十五年
三重縣阿山郡郡治一覽書
全

三重縣阿山郡郡治一覽書

列言

此編ハ阿山郡ニ於ケル統計上ノ事實ヲ網羅シ併セテ風土ノ要領ヲ收録
 一此編ハ材料ヲ地誌歴史等ノ成書并ニ官公署役場學校會社組合等ノ調書ニ
 ノトス

明治
 3 28
 内交

一編中ヲ分チテ二部ニテ十六項トナス乃チ(風土部)位置、疆域、地勢、霞表、氣候、沿革、山
 岳、原野、河川、池沼、瀑布、名所、古蹟、邑里、所管區別、官公署役場學校、(統計部)要覽、
 氣象、土地、戸口、農工商、牧畜、山林、漁業、金融、交通、土功、衛生、教育、社寺、軍事、
 警察、恩給褒賞、財政、議會、官公吏及文書、附録是ナリ
 一建置、名稱、管治等ノ事ハ古來ノ諸説區々ニシテ定マラス仍テ姑ク書史ノ載スル所ヲ
 末尾ニ附記シ以テ參考トス
 一此編ハ主トシテ明治三十五年ノ事實ヲ掲載ス而シテ比較ニ便センカ爲メ數年前ニ溯

第七百	火災及消防	百六十一丁
第八百	恩給褒賞	百六十二丁
第九百	恩給褒賞	百六十三丁
第一百	國稅	百六十四丁
第一百一	縣稅	百六十五丁
第一百二	縣稅雜收入金	百六十七丁
第一百三	町村稅	百六十九丁
第一百四	町村稅	百七十一丁
第一百五	滯納處分	百七十二丁
第一百六	郡役所經費	百七十三丁
第一百七	郡經費	百七十四丁
第一百八	學校組合費	百七十五丁
第一百九	町村費收入	百七十六丁
第一百十	町村費支出ノ一	百七十七丁
第一百十一	町村費支出ノ二	百七十八丁
第一百十二	町村基本財産	百七十九丁
第一百十三	衆議院議員縣會議員	百八十一丁
第一百十四	郡會議員	百八十二丁
第一百十五	町村會議員	百八十三丁

議

會

財

政

第五百二拾五	郡長郡吏	百八十三丁
第五百二拾六	町長吏員	百八十四丁
第五百二拾七	町村吏員報酬給料	百八十五丁
第五百二拾八	郡役所文書取扱件數	百八十七丁
附		
町村組合及會合		百八十七丁
赤十字社社員		百八十八丁

官公吏及文書

錄

風土之部

第一 位置

阿山郡ハ三重縣西々北ノ一隅ニシテ京都府ノ東滋賀縣ノ南ニ位シ東經百三十六度八分北緯三十四度四十六分(原基阿山郡上野ノ町大字之内)ニ當レリ

第二 疆域

東ハ加太長野ノ二嶺并等取布引ノ二山ヲ以テ伊勢國鈴鹿、安濃、一志ノ三郡ニ接シ西ハ伊賀山ヲ劃リテ山城國相樂郡ニ界シ南ハ概子丘陵ニ倚リ名賀郡ニ隣リシ北ハ連峯一帯ヲ限リテ近江國中賀郡ニ境ス

第三 地勢

峯巒東北西三面ニ並列シ丘阜内部處々ニ起伏ス就中東部ハ巒嶺連亘シ其名賀郡ニ接スル處ハ阪坡極メテ多ク漸ク西スルニ及ンテ低下セリ而シテ河ニ沿フノ地ハ概子平衍ニシテ田圃大ニ開ケ村落相望ム其尤モ廣坦ナルヲ上野近傍トシ山田村大字平田近傍之ニ次ク諸水皆西ニ流レテ山城ノ木津川トナル

第四 廣表

東西六里廿七丁廿五間南北四里廿四丁十七間周回廿九里廿九丁一間餘面積卅二方里

第五 氣候

本郡ノ氣候ハ伊勢地方ニ比シ概シテ寒冷ナリ殊ニ餘寒甚シク其融々温暖ヲ感スルハ四月中旬ニアリ寒キ時氷点下八度二分攝氏ニ降リ暑キ時三十四度七分攝氏ニ昇ル霜ハ十月下旬ニ始リ翌三四月頃ニ終ル又曉霧ハ八月頃ヨリ翌年一月ニ至ル間ニ於テ甚ク時ニ濃々咫尺ヲ辨セザルコトアリ雪ハ五六回乃至十數回アリト雖積ムコト五六寸ヲ越ヘシズ雨ハ大約百日内外ニシテ風位ハ西北ヨリスルモノ年ノ七八分ヲ占ム

第六 沿革

明治二年六月藤室氏版籍ヲ奉還シ直ニ津藩ニ屬ス四年七月藩ヲ廢シ縣トシ更ニ之ニ屬ス同十一月津縣ヲ安濃津縣ト改メ五年三月又三重縣ト改稱ス先是四年十一月行政區畫ヲ定メラレ本郡ハ第九大區トナリ大區扱所及之ニ屬スル小區扱所六ヶ所ヲ設ケタリ十二年二月郡區改正ニヨリ大區ヲ廢シ郡役所ヲ置キ阿拜山田二郡ヲ管轄ス管下又四十二ニ區分シ每區戸長役場ヲ設ケ十五年其數ヲ改メ七十四トナシ十七年十月復タ改メテ二十八トナセリ二十二年四月町村制實施ノ際一町十九ヶ村トナリ廿七年二月一個分村ノ爲メ一村ヲ增加シタリ二十九年三月郡廢置法律第四十六號ニ依リ二郡ヲ廢シ其區域ヲ以テ阿山郡ヲ置カル

第七 山岳

山岳到ル處ニ參差濶遼シ其數枚舉ニ遑アラズ然レモ岬嶽巖ノモノニ乏シク又禿山嶺峯少ナシ杉檜蔭ナキ處雜木茂リ雜木疎ナル處野草滿ッ故ニ肥料薪炭材木園類ヲ出スコト多シ今山頂ヘ十町以上ノモノヲ記セバ左ノ如シ

名	稱	所屬地名	海面ヨリノ高サ	登山口ノ地名	山頂ヘノ里程
高旗	山	阿山郡新居村	三、六〇〇尺	大字 西山	二、三丁
御齊	山	全 上	二、八〇〇尺	全	一、八丁
靈	山	全郡西柘植村	二、八八〇尺	大字 下柘植	三、八丁
旗	山	全郡東柘植村	二、一六〇尺	大字 上柘植	一、八丁
笠取	山	全郡布引村	一、七四〇尺	大字 廣瀬	五、七丁
西教	山	全 上	一、五六八尺	大字 川北	二、八丁

第八 原野

原野ト稱スベキモノ多カラズ其面積十町歩以上ノモノヲ舉グレバ左ノ如シ

名	稱	所屬地名	面積	高低	水利ノ便否

長者屋敷野	阿山郡中瀬村大字	荒木	二二〇間	二二〇間	一三町	原	否
余野一名倉部野	全郡東柘植村大字	西明寺	九〇四間	三〇〇間	五一町	全	便
靈山野	全郡西柘植村大字	下柘植	一一〇間	三〇〇間	五八町	原	否
丸澤野一名山畑野	全郡壬生野村大字	山畑	六八〇間	一八〇間	一四町	原	全
壬生野	全郡大野	西川	一五二間	三七五間	二三町	全	全

第九 河川

川皆淺クシテ水概急激ナリ且大雨至レハ忽漲溢シテ田野ヲ浸スヲアリ而シテ舟楫ノ便ナク漁利亦甚多カラス乃産スル處ノモノ僅ニ鯉鮒鮎鰻其他數種ノ小魚ニ過キス然レ沿岸田圃ノ養水ハ盡ク是ノ河川ニ仰ケリ

川名	水	源	郡	内	經	過	里	流	末
長田川	名賀郡上津村大字	瀧村勝地村	阿山郡	花ノ木村、長田村、新居村、島ヶ原村	四、三	山城國相摩郡大川原村ニテ木津川トナル	四、三	阿山郡新居村ニテ長田川ニ合ス	阿山郡三田村ニテ服部川ニ合ス
服部川	上阿波郡黒岩村	阿波郡黒岩村	全郡	府中村、小田村、三田村、全郡西柘植村、壬生野村、河合村、府中村	六、〇	阿山郡三田村ニテ服部川ニ合ス	六、〇	阿山郡河合村ニテ柘植川ニ合ス	阿山郡河合村ニテ柘植川ニ合ス
柘植川	滋賀縣甲賀郡雲井村	滋賀縣甲賀郡雲井村	全郡	玉瀨村	四、三	阿山郡河合村ニテ柘植川ニ合ス	四、三	阿山郡河合村ニテ柘植川ニ合ス	阿山郡河合村ニテ柘植川ニ合ス
河合川	滋賀縣甲賀郡雲井村	滋賀縣甲賀郡雲井村	全郡	玉瀨村	四、三	阿山郡河合村ニテ柘植川ニ合ス	四、三	阿山郡河合村ニテ柘植川ニ合ス	阿山郡河合村ニテ柘植川ニ合ス

川名	水	源	郡	内	經	過	里	流	末
久米川	阿山郡友生村大字	喰代字具足山	全郡		三、七	阿山郡城南村ニテ長田川ニ合ス	三、七	阿山郡城南村ニテ長田川ニ合ス	阿山郡城南村ニテ長田川ニ合ス
瀧川	全郡壬生野村大字	山畑字瀧ヶ口	全郡		一、〇	服部ニ合ス	一、〇	服部ニ合ス	服部ニ合ス
馬野川	全郡布引村大字	馬野字奥	全郡		一、〇五	阿山郡西柘植村ニテ柘植川ニ合ス	一、〇五	阿山郡西柘植村ニテ柘植川ニ合ス	阿山郡西柘植村ニテ柘植川ニ合ス
倉部川	全郡東柘植村大字	上柘植北打山	全郡		一、三〇	阿山郡河合村ニテ河合川ニ合ス	一、三〇	阿山郡河合村ニテ河合川ニ合ス	阿山郡河合村ニテ河合川ニ合ス
鞆田川	全郡鞆田村大字	全郡鞆田村大字	全郡		二、三	阿山郡河合村ニテ河合川ニ合ス	二、三	阿山郡河合村ニテ河合川ニ合ス	阿山郡河合村ニテ河合川ニ合ス

第十 池沼

大池小池所々ニ散在シ概子人爲ノモノタリ十二八九ハ田ノ養水ニシテ傍ヲ魚類ヲ畜育セリ其一町歩以上ノモノヲ舉レバ左ノ如シ

所在	地名	名稱	反	別
阿山郡上野町	根本坊池	一、二	全	西光寺池
全城南村	木興池	二、一	全	葛蒲谷池
全花之木村	菩薩池	三、四	全	大澤池
全花之木村	大池	二、三	全	西池

廻スニ内堀ヲ以テス東ニ二ノ丸アリ西ニ西之丸アリ而シテ中央ヲ天主臺トス今ノ上野公園是ナリ

上野公園ハ明治十七年四月ノ創設ニシテ反別五町八反三畝十四歩〔城外官林ヲ除キ〕アリ土地高燥ニシテ上野市街ニ望ミ伊賀國四周ノ山色長田服部久米川ノ水光俱ニ一望スベク巨樹蔚蒼奇石磊砢自ラ閑雅幽邃ヲ覺ニ而シテ城礎ノ儼乎タル回濠ノ湛々タル遠ク當年ノ偉業ヲ追想スベシ

鍵屋ノ辻

上野町ノ西北端字壽町大和街道ノ通路ニアリ寛文十一年十一月備前岡山ノ藩主池田氏ノ臣渡邊數馬ヲ始メ荒木又右衛門(當阿山郡荒木村ノ産ニシテ數馬カ姉婿)川合武衛門岩本孫右衛門等カ數馬ノ爲メニ其仇河合又五郎外三人ヲ討チシ處ニシテ世ニ伊賀越ノ敵討ト云フモノ是ナリ

仁木義視宅跡

上野町大字西之丸ニアリ舊形ヲ知ル能ハスト雖モ字藏王町ト云フ處ヲ今尙仁木屋敷ト云フ

芭蕉塚

松尾桃青ノ故郷塚ニシテ上野町大字農人町愛染院ノ境内ニアリ

蓑虫菴

桃青五庵ノ一ニシテ風致最モ古雅ナリ上野町大字西日南町ノ南端ニアリテ舊形ヲ現存ス

比自山

長田村大字長田ニアリ天正年間當國武勇ノ士此ニ據リ織田信長ノ軍ト戦ヒ終ニ敗北シ同山ノ大伽藍ハ悉ク兵燹ニ罹リ鳥有ニ歸セシト云フ

西蓮寺

阿山郡長田村大字長田ノ地域ニシテ比自山ノ半腹ニアリ三國地誌ニ據レバ延曆二十四年傳教大師ノ創造ニ係リ明應年間僧眞盛ノ中興スルトコロナリト云フ堂宇壯麗ニシテ頗ル風景ニ富ミ山内亦眞盛上人ノ墓アリ

正月堂

阿山郡島原村觀音提寺是ナリ南京二月堂ノ別院ニシテ天平二年聖武帝ノ創建シ玉フ所僧實忠ヲ開祖トス本尊十一面觀世音ハ名工春日ノ作ニ係リ堂宇ト共ニ天正ノ兵火ヲ免レ今猶存ス事ハ三國地誌ニ詳ナリ寺域ハ字二ノ井ニ在リ一面ノ山坡甚タ廣カラスト雖モ處々ニ老松古木ヲ點綴シ人烟稀疎風色閑放ニシテ後ロニ一帶ノ山ヲ負ヒ前ハ則チ岡陵起伏ノ間仄徑逶迤トシテ遙ニ本村ノ南部ヲ瞰下ス誠ニ近郷ノ靈區タリ

陶器故趾

丸柱村大字丸柱字寺谷ニ往古ノ陶器アリ伊賀焼ト稱スルモノ是ナラント云フ

服部里

阿山郡府中村大字服部ニシテ服部川兩岸ノ地是ナリ往古久禮波登利又ハ俱禮羽ト唱ヘ天平風土記准后記等ニ其名著ハル蓋服部ハ機織ノ轉訛ニシテ應神帝ノキ歸化ノ工人此地ニ衣ヲ濯ヒ帛ヲ晒セシ故事アリト云フ堤上數株ノ古松鬱然トシテ天ニ朝シ風物甚タ佳ナリ

敢國神社

阿山郡府中村大字一之宮ニアリ國幣中社兼郷社ニシテ社域三千餘坪ヲ有シ規模宏壯ニシテ郡内ノ名區ナリ

長者屋敷

中瀬村大字西明寺ノ南部ニアリ反別凡一町餘歩土地平坦ニシテ青松林ヲ成ヌ四方ニ高四尺餘ノ土手形今尙存ス

靈山寺

阿山郡西柘植村大字下柘植ニ属シ靈山ノ麓ニアリ寺傳ニ據レハ傳教大師ノ創立ニシテ天正中兵火ニ罹リ僧坊悉ク烏有ニ歸セシガ延寶ノ頃今ノ地ニ再建ストアリ今靈山

ノ絶頂ニ七堂伽藍ノ遺蹟猶存ス又山中ニ櫻地藏、六地藏、國見地藏、及北畠准后手栽櫻ト稱スル古木アリ好古ノ士往々杖ヲ曳クト云フ

平田城

山田村大字平田字古城ニアリテ東堀西堀ノ名稱アリ(今皆田圃トナリテ形跡ヲ止メス)源平盛衰記ニ壽永三年山田郡住人平田四郎貞繼法師ト云フモノ伊賀伊勢ノ勇士ヲ平田城ニ集會シテ謀叛ヲ起ヌ云々トアリ

宮人伊賀宅子父郡司某ノ第趾

山田村大字鳳凰寺ニアリ當國郡司某ノ女初メ采女トナリ後チ宮ニ入り天智帝ニ仕ヘ奉リテ大友皇子(弘文天皇)阿閉阿雅ノ皇女ヲ生ムト云フ

新大佛寺

阿波村大字富永ニアリテ郡内有數ノ巨刹タリ鎌倉實記ノ載スル所ニ據レハ本寺ハ建久年間源右府賴朝ノ創立ニシテ俊乗坊重源ヲ開祖トス天正中伊賀騷亂ニ當リ堂塔伽藍悉ク兵燹ニ罹ルト雖モ享保ノ頃再建シ今尙ホ寺中ニ奇什逸品ヲ藏ス其境域ハ前面笠取山ヲ隔テ名賀郡ニ對シ後ハ長野加太ノ群嶺斜メニ東北ニ聳ヘ南西一帶ノ岡巒ハ一條ノ清泉ヲ挾テ遠ク西ニ延ク滿目ノ風勝一望眼底ニ落チ四時山水ノ美人ヲシテ陶然仙境ニ入ルノ想アラシム

名稱	所在地	名稱	所在地
阿辨忌寸墓 僧敬叟墓	阿山郡上野町大字馬苦勞町 全 郡城南村大字久米	荒木里 馬野村、酒解里	阿山郡中瀬村大字荒木 全 郡布引村
大野木郷 大和國前司頼正石塔、 射手里	全 郡花之木村大字大野木 全 郡長田村大字長田	佐々木秀義墓 河合里	全 郡阿波村大字富永 全 郡河合村大字川合
朝屋郷	全 大字朝屋	天津社	全 大字石川
三條宗近宅趾	全 郡島ヶ原字大道 <small>一説ニ丸柱村大字音羽</small>	陽夫多神社	全 大字馬場
島ヶ原	全 郡島ヶ原村	田中森	全 大字馬場
伊登内親王塚、鎧塚 新家廢驛	全 郡新居村大字波野田 全 大字東村	玉瀧寺、一箇 幡岡峯戰場	全 郡玉瀧村大字玉瀧 全 郡輛田村大字小形
頼阿庵趾、仁木宅趾、 淺井井	全 郡三田村大字三田 全 郡府中村大字坂ノ下	平田戰場、倉部山、 柘植	全 郡東柘植村大字上柘植 全 大字上村
國分寺	全 大字土橋	西森	全 郡西柘植村大字下柘植 全 郡壬生野村
三ノ宮、戀港、 御墓山	全 大字佐那具	平宗清堡	全 郡山田村
鍛工國綱ノ宅趾	全 大字服部	若村御齒	全 大字甲野全平田全出後
國府	全 郡府中村	山田山	
		鳥阪明神	

信太義廣墓	阿山郡山田村大字千戸	左妻岩窟	全	大字中馬野
鳴塚、大友王城	全	櫛塚	全	郡友生村大字喰代
井塚山	全	式部塚	全	郡布引村大字廣瀬

第十三 邑 里

上野 阿山郡ノ南部ニ位シ大和伊賀名張ノ各縣道其他各里道ノ要衝ニ當リ當伊賀國ノ首邑タリ戸數三千二百七十九〔農二百四十八商千二百二十三工三百九十九其他千四百〇九〕人口一萬四千九百十一アリ古ハ上野ハ服部郷ニ屬シ後チ上野驛ト改稱ス慶長ノ頃上野驛ハ只農人町ノ一町ナリシガ藤堂氏ノ之ヲ領スルト共ニ今ノ市街ヲ形レリト云フ關西鐵道上野停車場ハ北方約一里ナル三田村大字三田ニアリ

島ヶ原 阿山郡島ヶ原村字町小場ニ上野ヲ距ル西々北二里拾丁大和街道ニ當リ關西鐵道島ヶ原停車場ハ驛ノ北背ニアリ戸數百廿〔農百、商十五、工五〕人口六百ヲ有ス

佐那具 阿山郡府中村大字佐那具ニシテ上野ヨリ東北方一里二十丁大和街道ニ沿ヒテ檐ヲ連ヌ川ヲ隔テ、北ニ當リ關西鐵道佐那具停車場アリ戸數百五十二〔農七十、商五十四、工二十五其他三〕人口七百六十アリ

柘植 阿山郡東柘植村大字上柘植ニシテ上野ノ東々北ニ當リ四里五丁大和街道ニ

沿之驛ノ東北數丁ヲ間マテ關西鐵道株式會社柘植停車場アリ戸數二百九十一〔農二
 百一、商五十七、工十六其他十七〕人口千五百七十七アリ
 山田(又云平田)阿山郡山田村大字平田ニシテ上野ノ東二里十丁伊賀街道ニ沿フ戸數百〇二
 〔農五十二、商三十八工十二〕人口五百十二アリ
 平松 阿山郡阿波村大字上阿波ニシテ上野ヲ距ツ東方四里二十八丁伊賀街道ニ當
 ル戸數六十六〔農四十九、商十、工二其他五〕人口三百五十七アリ

第十四

當郡所管區別

第四師團(大坂)

陸軍

橫須賀鎮守府

海軍

安濃津地方裁判所

名古屋控訴院

司法

名古屋郵便局

遞信

名古屋稅務監督局

稅務

名古屋專賣支局

葉煙草

第四區土木監督署(名古屋)

土木

大坂大林區署

林野

第十五

官公署役場學校

署名	所	在	地
安濃津地方裁判所上野支部	阿山郡上野町大字中町		
上野區裁判所	阿山郡西柘植村大字新堂		
上野區裁判所西柘植出張所			
〔上野區裁判所及西柘植出張所ノ登記管轄區域ハ左ノ如シ〕			
阿山郡上野町小田村城南村花ノ木村長田村丸柱村新居村府中村三田村島ヶ原村中瀬村山田村布引村阿波村友生村	(上野區裁判所)		
阿山郡河合村鞆田村東柘植村西柘植村玉瀧村壬生野村	(西柘植出張所)		
上野小林區署	阿山郡上野町大字丸ノ内	上野稅務署	阿山郡上野町大字西町
上野郵便局	全 大字東町	丸柱郵便局	全 丸柱村大字丸柱
佐那具郵便局	全 府中村大字佐那具	柘植全	全 東柘植村大字上柘植
玉瀧全	全 玉瀧村大字玉瀧	平松全	全 阿波村大字上阿波
島ヶ原全	全 島ヶ原村	山田全	全 山田村大字平田

上野警察署

阿山郡上野町大字丸之内

上野警察署柘植分署

阿山郡東柘植村大字上柘植

〔上野警察署及柘植分署ノ管轄區域左ノ如シ〕

阿山郡上野町小田村城南村花之木村長田村島ヶ原村丸柱村新居村三田村府中村中瀬村

河合村山田村布引村阿波村友生村 (上野警察署)

阿山郡玉瀧村瀬田村東柘植村壬生野村 (柘植分署)

名古屋專賣支局
上野出張所

阿山郡上野町大字丸之内

島ヶ原村役場

全 島ヶ原村

阿山郡役所

全 大字丸之内

丸柱村役場

全 丸柱村大字比曾河内

三重縣第三工區
事務所

全 大字丸之内

新居村役場

全 新居村大字西村

上野町役場

全 大字中町

三田村役場

全 三田村大字三田

小田村役場

全 小田村

府中村役場

全 府中村大字印代

城南村役場

全 城南村大字木興

中瀬村役場

全 中瀬村大字高畑

花之木村役場

全 花之木村大字大野木

河合村役場

全 河合村大字馬場

長田村役場

全 長田村大字長田

玉瀧村役場

全 玉瀧村大字玉瀧

服部尋常小學校	阿山郡府中村大字服部	全	分	枚	阿山郡西柘植村大字愛田
佐那具尋常小學校	全 大字佐那具	全	壬生野尋常高等小學校	全	壬生野村大字川東
中瀬尋常小學校	中瀬村大字西明寺	全	眞泥尋常小學校	全	山田村大字眞泥
河合尋常高等小學校	河合村大字馬場	全	平田尋常高等小學校	全	全 大字平田
玉瀧尋常高等小學校	玉瀧村大字玉瀧	全	布引尋常小學校	全	布引村大字奧馬野
鞆田尋常高等小學校	鞆田村大字上友田	全	阿波尋常高等小學校	全	阿波村大字猿野
東柘植尋常高等小學校	東柘植村大字上柘植	全	友生尋常高等小學校	全	友生村大字中友生
西柘植尋常高等小學校	西柘植村大字新堂	全	分	枚	全 大字喰代

附記

建置

延長風土記ニ曰ク伊賀國者、往昔屬伊勢國大日本根子彦太瓊天皇(編者曰孝靈帝御諱)御宇癸酉、分爲伊賀國、本此號者、伊賀津姬之所領之郡也、仍爲郡名、後亦爲國名云々、標注伊賀名所記(入交者齋齋齋齋齋齋太都右衛門、門二棟架居ト誠ス、津邊入)ニ藤堂元甫(本性保田通稱采女號、好問齋伊賀ノ司城)ノ言ヲ援テ曰ク延長風土記曰、孝靈天皇ノ御宇伊勢國ヲ分テ伊賀國トス(下畧トアル是ナリ然レハ伊賀史ノ載スル所ヲ見ルニ曰ク孝靈天皇御宇、癸酉正月、立大日本根子彦國牽尊爲皇太子爾時太子表言、神風也伊勢國者伊勢津彦之國也、而伊賀津媛知成國矣、其國臣知之、天皇許之、因爲伊賀國、不實割伊勢國、置伊賀國、依皇太子之望、假設、號也、志賀高穴穗朝、伊賀津別命爲伊賀國造、是定分國之始也、只今之伊賀一郡而已、孝德天皇御宇、隸伊勢國、天武天皇御宇、庚辰、新勅割伊勢國四郡、爲伊賀國、云々トアリテ風土記ノ所說ト稍ヤ異ナルトコトナキニアラス而シテ扶桑畧記、倭姬命世記ハ共ニ天武天皇九年庚辰七月ニ伊勢四郡ヲ割キテ伊賀國ヲ建ツトリイ賀史ノ所謂天武天皇御宇庚辰云々ト互ニ相發ス是蓋後世學者ノ天武帝九年ヲ以テ伊賀分國ノ創始ナリト爲ス所以ナリ

名稱

阿山郡

明治二十九年郡廢置法發布ノキ阿拜山田二郡ヲ廢シ阿山郡ヲ置カレタルモノニシテ元

二郡ノ名稱ヲ折衷シタルモノナルヘシ

(元阿拜郡)天平風土記ニ曰ク阿盃郡、此郡始属伊勢國、云阿波庄、(中畧)故名阿波、謂阿盃者音謬也、又云阿拜、謂阿倍者此處爲國府、其府務之宅地謂阿倍、故今謂阿倍郡者、此其言謬也云々延長風土記ニ曰ク往昔阿辨忌寸死此、有墳、仍而有此號云々又古へ阿閉阿倍敢綾ニ作ル事ハ標注伊賀名所記ニ見ユ而シテ同書ニ又阿拜ハ阿并ヨリ謬リタルナルヘシトノ説ヲ載セタリ(元山田郡)倭名鈔註ニ也末太ト記シ雅字ヲ用キサルモ其他ノ諸書ハ皆山田郡ニ作ル

管治

三國地誌ニ曰ク續日本記曰、元明天皇和銅五年伊賀國司阿直敬云々其後國司守護ノ交代管治スルモノ無慮五十餘姓、載ヤテ地誌ニ在リ然レモ其間任限ノ闕如スルモノ一ニシテ足ラス赴任遙任ノ別亦詳ナラスト爲ス慶長十三年藤堂高虎ノ封土ニ屬シ(亦地誌ニ據ル)テヨリ明治二年ニ至ル一二百六十一年世襲スルモノ十二世、之ヲ高虎、高次、高久、高陸、高敏、高治、高豊、高悠、高嶽、高兌、高猷、高潔トス明治二年藤堂氏版籍ヲ奉還スルニ及テ津藩ト爲ル事ハ沿革ノ項ニ詳ナリ

統計之部

要覽

其一……………郡總計

土地……………總反別……………二四、三九四町
 官有地……………三、〇八一町
 民有地……………二一、三一三町

民有地々價……………三三、三四九、六四八圓

戶數……………(現在)……………一三、二二一戶
 士族……………(本籍戶主)……………四九〇人
 平民……………(全)……………一四、一九一人
 計……………(全)……………一四、六八一人

人口……………
 (現在)……………七〇、六八七人
 男……………三五、四一三人
 女……………三五、二七四人
 (本籍)……………七二、〇一七人
 男……………二六、四七七人
 女……………二五、五四〇人

町村名	土地	地戸	數人	人口	租	稅	現住一戸二付	地租	稅
上野町	五〇〇	三、二七九	一、〇八五	一四、九二一	八三、七三三	二、五〇四	二、二	二、五〇四	二、五〇四
小南村	三三三	一、八六六	一、〇八五	一四、九二一	六、〇九〇	一、一	一、一	一、一	一、一
城之木村	四九七	四三〇	二、四六七	七、四三四	一、七	一、一	一、一	一、一	一、一
花之木村	六四九	三三二	一、六七九	二、三八八	一、一	一、一	一、一	一、一	一、一
長原村	六六五	二八三	一、五〇〇	六、四三七	一、一	一、一	一、一	一、一	一、一
島居村	一〇九	五八六	三、〇〇一	一三、六五九	二、二	一、一	一、一	一、一	一、一
新柱村	二〇九	七五三	四、二二五	一四、四〇〇	一、一	一、一	一、一	一、一	一、一
丸中村	四八八	四二二	二、六二七	八、八二八	一、一	一、一	一、一	一、一	一、一
三府村	〇八八	二七二	一、三〇二	五、一四二	一、一	一、一	一、一	一、一	一、一
中瀬村	〇八九	七二五	二、六二七	八、八二八	一、一	一、一	一、一	一、一	一、一
河合村	八〇七	三九四	四、一六四	一三、〇六九	一、一	一、一	一、一	一、一	一、一
玉瀧村	七八〇	三九四	二、二七五	九、〇六四	一、一	一、一	一、一	一、一	一、一
鞆田村	三九五	六三三	三、六八八	一三、五〇八	一、一	一、一	一、一	一、一	一、一
東植村	〇五四	五二五	三、一八六	一〇、四三四	一、一	一、一	一、一	一、一	一、一
西植村	二七〇	五八一	三、五七一	一三、六五〇	一、一	一、一	一、一	一、一	一、一
壬野村	二七〇	七二二	三、〇九八	一〇、三〇〇	一、一	一、一	一、一	一、一	一、一
山引村	五六〇	六三三	四、〇九八	一三、三〇〇	一、一	一、一	一、一	一、一	一、一
布引村	七三六	八四八	二、四六五	八、三八一	一、一	一、一	一、一	一、一	一、一
布引村	一四八	二四六	一、三〇一	四、五二一	一、一	一、一	一、一	一、一	一、一

其二 町村別總覽

物產	總額	農產	工業	林產	水產	畜產
物產	三、一五一、二三四圓	一、九六五、四二五圓	一、〇九一、二二四圓	六、六一、二一四圓	八、六一六圓	二四、七五五圓
租稅	三三五、四七二圓	二一四、五七〇圓	六三、〇六三圓	五七、八三九圓		
町村稅						

阿波村	一、九三〇	四九一	二、五八二	八、九四〇	三、九	一八、二一
友生村	一、三三五	四七四	二、四六六	一六、三三一	二、八	三四、四五
總計	二、四、三九四	一、三、二二一	七〇、六八七	三、五、四七三	一、八	二、五、三九
三十四年	二、四、四五〇	一、三、二〇八	六九、六〇二	三、七、〇五五	一、九	二、五、五二
三十三年	二、四、六六〇	一、三、〇八四	七〇、四七四	三、〇、七二九	一、九	二、五、二八
三十二年	二、四、六六七	一、二、九六六	六九、八九〇	三、七、四五二	一、九	二、四、五〇

其二
町村別總覽

町村名	農產	工產	林產	水產	畜產	計	現住一戸二付
上野町	三九、五九六	六〇六、七九四	一九二	二、〇五一	五、三七七	六五四、〇〇九	一九九、四五
小南村	六〇、一七五	四、八八三	三五四	一八五	一七一	六五、四一四	三五、四九
城之木村	八〇、六七〇	八、〇〇五	二、二五六	二、四	二五一	八九、三〇四	二〇七、六八
花之木村	七三、四九八	一九、五九三	一、六七二	五、五	三三九	九四、七三一	二八六、二〇
長原村	六二、三七七	一、四四四	四、五四九	一、〇八	五八〇	六四、六二九	二八、三七
島居村	八二、一五〇	一、二七〇	一、八七〇	一、四三	二、九三	一〇七、二五四	一八三、〇三
新柱村	二、三三三	七五、二八八	三、九七三	四、四	三六七	一三二、一一二	一七五、四五
丸中村	五、四八五	九、二九〇	一、八七五	四、四	七二一	一三、四六三	三、七、一六
三田村	四八、九六二	四七、一〇六	八七〇	一、四四	七九五	六一、〇九三	二、四、六一
中瀨村	七、一三三	五、五五七	三七九	一、四四	一〇八〇	二〇、〇四七	二、七、七九
府瀨村	七、八二四	五、五五七	三七九	一、四四	一〇八〇	八八、四八五	三、四、五八

河合村	一三四、七四九	四一、八五七	二、四〇〇	七八	三、九〇四	一七九、〇八四	二八七、四五
玉瀧村	一〇七、二八五	二八、七三五	四、四七八	二、二二三	一、二二四	一四四、八二五	二七五、八六
鞆田村	九九、六二六	一八、七九七	二、二九三	一、二二五	一、二五三	一三九、〇六三	二一三、五三
東植村	二四、八二二	四〇、三九一	三、〇三七	一、二二五	一、二五三	一六九、六一八	二三五、二五
西野村	一一七、二八三	一七、八七九	二、二〇四	一、二二五	一、二五三	一三七、八二四	二二一、二二
壬牛村	一〇四、三六五	七〇、四二四	二、五六四	一、二二五	一、二五三	一七九、七九二	二二一、二二
山田村	一八五、六六六	一六、〇四四	六、二六六	一、二二五	一、二五三	二〇九、七九〇	三九六、四一
布引村	三四、九六六	二一、三〇五	七、二九八	一、二二五	一、二五三	六三、八二二	二五九、〇四
阿波村	八五、一九九	一八、九五四	七、七八八	一、二二五	一、二五三	一二二、四三三	二二八、九七
友生村	二九、〇三二	九、三六八	一、五四一	一、二二五	一、二五三	一四〇、三五三	二九六、一〇
總計	一、九六五、四三五	一、〇九一、二三四	六二、二二四	八、六二六	二、四、七五五	三、一五一、二三四	二、三八、五三
三十四年	一、七七六、三七〇	九二五、三九六	六九、五二五	六、〇九六	二、一、二五二	二、七九八、六七八	二、一一、八九
三十三年	一、九四九、六八九	九四一、二七五	六九、〇四二	六、〇九六	二、一、二五二	二、九八二、六八五	二、三、九六
三十二年	一、八四五、一四〇	八二五、二二三	二二〇、二九九	四、五二六	二、〇、三三三	二、八九七、一五〇	二、三、四四

○ 氣 象

第一 温度、風向、雲量、雨雪量 (三十五年分)

月 別	温 度		雲 量		雨 雪 量		風 向	
	一 月	平 均	一 月	平 均	一 月	平 均	一 月	平 均
一	四・四	四・五	五	五・二	二	二・四	西	西
二	四・九	四・八	六	六・四	一	一・七	西	西
三	三・九	三・八	六	六・四	一	一・七	西	西
四	三・九	三・八	六	六・四	一	一・七	西	西
五	三・七	三・七	七	七・〇	一	一・七	北	北
六	三・七	三・七	八	八・〇	一	一・七	北	北
七	二・七	二・九	七	七・〇	一	一・七	北	北
八	二・九	二・九	五	五・四	一	一・四	北	北
九	二・八	二・八	五	五・四	一	一・四	北	北
十	二・八	二・八	六	六・四	一	一・四	北	北
十一	一・八	一・八	六	六・四	一	一・四	北	北
十二	一・五	一・五	六	六・四	一	一・四	北	北
十三	一・五	一・五	六	六・四	一	一・四	北	北
十四	一・五	一・五	六	六・四	一	一・四	北	北
平 均	三・三	三・三	六・五	六・五	一・三	一・三	北	北

一本表ハ毎日午前十時ニ観測シタルモノナリ
 一温度ハ攝氏寒暖計ニ據リ雲量ハ蒼天ヲ零トシ満天曇リタルヲ十トシ其多少ヲ示シタルモノナリ

第二 天 氣 (三十五年分)

月 別	種 別		全 日		現 象	
	快 晴	曇 天	降 水	霧	雷 雨	比 震
一	七	九	一	二	一	一
二	七	五	一	二	一	一
三	九	〇	一	二	一	一
四	五	八	一	二	一	一
五	六	八	一	二	一	一
六	二	八	一	二	一	一
七	三	八	一	二	一	一
八	六	二	一	二	一	一
九	八	二	一	二	一	一
十	三	八	一	二	一	一
十一	一	八	一	二	一	一
十二	二	八	一	二	一	一
平 均	三・三	三・三	一・三	一・三	一・三	一・三

年 齡	第 八		計	男 百 二 付 女
	男	女		
二十一年	九三三	九四五	一、八六八	一〇三、四
二十二年	七六八	八六六	一、五五九	一〇三、六
二十三年	八〇二	八四九	一、六五二	九七、七
二十四年	七六八	八四九	一、六五二	九六、九
二十五年	七六八	八四九	一、六五二	九六、九
二十六年	七六八	八四九	一、六五二	九六、九
二十七年	七六八	八四九	一、六五二	九六、九
二十八年	七六八	八四九	一、六五二	九六、九
二十九年	七六八	八四九	一、六五二	九六、九
三十年	七六八	八四九	一、六五二	九六、九
三十一	七六八	八四九	一、六五二	九六、九
三十二	七六八	八四九	一、六五二	九六、九
三十三	七六八	八四九	一、六五二	九六、九
三十四	七六八	八四九	一、六五二	九六、九
三十五	七六八	八四九	一、六五二	九六、九
三十六	七六八	八四九	一、六五二	九六、九
三十七	七六八	八四九	一、六五二	九六、九
三十八	七六八	八四九	一、六五二	九六、九
三十九	七六八	八四九	一、六五二	九六、九
四十	七六八	八四九	一、六五二	九六、九
四十一	七六八	八四九	一、六五二	九六、九
四十二	七六八	八四九	一、六五二	九六、九
四十三	七六八	八四九	一、六五二	九六、九
四十四	七六八	八四九	一、六五二	九六、九
四十五	七六八	八四九	一、六五二	九六、九
四十六	七六八	八四九	一、六五二	九六、九
四十七	七六八	八四九	一、六五二	九六、九
四十八	七六八	八四九	一、六五二	九六、九
四十九	七六八	八四九	一、六五二	九六、九
五十	七六八	八四九	一、六五二	九六、九
五十一	七六八	八四九	一、六五二	九六、九
五十二	七六八	八四九	一、六五二	九六、九
五十三	七六八	八四九	一、六五二	九六、九
五十四	七六八	八四九	一、六五二	九六、九
五十五	七六八	八四九	一、六五二	九六、九
五十六	七六八	八四九	一、六五二	九六、九
五十七	七六八	八四九	一、六五二	九六、九
五十八	七六八	八四九	一、六五二	九六、九
五十九	七六八	八四九	一、六五二	九六、九
六十	七六八	八四九	一、六五二	九六、九
六十一	七六八	八四九	一、六五二	九六、九
六十二	七六八	八四九	一、六五二	九六、九
六十三	七六八	八四九	一、六五二	九六、九
六十四	七六八	八四九	一、六五二	九六、九
六十五	七六八	八四九	一、六五二	九六、九
六十六	七六八	八四九	一、六五二	九六、九
六十七	七六八	八四九	一、六五二	九六、九
六十八	七六八	八四九	一、六五二	九六、九
六十九	七六八	八四九	一、六五二	九六、九
七十	七六八	八四九	一、六五二	九六、九
七十一	七六八	八四九	一、六五二	九六、九
七十二	七六八	八四九	一、六五二	九六、九
七十三	七六八	八四九	一、六五二	九六、九
七十四	七六八	八四九	一、六五二	九六、九
七十五	七六八	八四九	一、六五二	九六、九
七十六	七六八	八四九	一、六五二	九六、九
七十七	七六八	八四九	一、六五二	九六、九
七十八	七六八	八四九	一、六五二	九六、九
七十九	七六八	八四九	一、六五二	九六、九
八十	七六八	八四九	一、六五二	九六、九
八十一	七六八	八四九	一、六五二	九六、九
八十二	七六八	八四九	一、六五二	九六、九
八十三	七六八	八四九	一、六五二	九六、九
八十四	七六八	八四九	一、六五二	九六、九
八十五	七六八	八四九	一、六五二	九六、九
八十六	七六八	八四九	一、六五二	九六、九
八十七	七六八	八四九	一、六五二	九六、九
八十八	七六八	八四九	一、六五二	九六、九
八十九	七六八	八四九	一、六五二	九六、九
九十	七六八	八四九	一、六五二	九六、九
九十一	七六八	八四九	一、六五二	九六、九
九十二	七六八	八四九	一、六五二	九六、九
九十三	七六八	八四九	一、六五二	九六、九
九十四	七六八	八四九	一、六五二	九六、九
九十五	七六八	八四九	一、六五二	九六、九
九十六	七六八	八四九	一、六五二	九六、九
九十七	七六八	八四九	一、六五二	九六、九
九十八	七六八	八四九	一、六五二	九六、九
九十九	七六八	八四九	一、六五二	九六、九
一百	七六八	八四九	一、六五二	九六、九
計	九三三	九四五	一、八六八	一〇三、四

三十五

族 籍	第 七		戶 主 家 族 計	
	總 數	本籍人員族籍別		
東植村	七二	四、〇九八	二、〇七一	二、〇四二
西植村	六三	三、六六〇	一、八九七	一、八九〇
山野村	四八	二、四六五	一、二七八	一、二四三
布引村	八三	四、五二七	二、三二五	二、三五二
阿波村	四九	一、三〇二	一、三〇九	一、二八六
友生村	四七	二、五八二	一、三〇九	一、二九一
總計	三二二	七〇、六八七	三六、四七七	三五、五四〇
三十四年	三三〇	六九、六〇二	三六、一三三	三五、〇九二
三十三年	三〇八	七〇、四七四	三五、七四八	三四、八二八
三十二年	二八四	六九、八九〇	三五、四三〇	三四、五二二
總計	三二二	七〇、六八七	三六、四七七	三五、五四〇
士族	二、三五	一、一九八	四九〇	一、八六一
平民	六九、六六	三五、二七九	一四、一九一	三五、四七四
總計	七二、〇一七	三五、四七七	一四、一八一	七〇、九四一
三十四年	七二、二三	三五、一三三	一四、七六二	七〇、五五九
三十三年	七〇、五六	三五、七四八	一四、七一一	七〇、八五六
三十二年	六九、九四	三五、四二〇	一四、九〇二	六九、九四一

三十四

三十四年計	總計	友生村	阿波村	布引村	山田村	壬生野村	西植村	東植村	鞆田村	玉瀧村	河合村	中瀬村	府中村	三田村	丸柱村	新居村	島原村	長木村	花之木村	城南村	小野村	上野町
三、九〇七	四、八六九	一、四七五	一、七三三	一、九〇三	二、一七三	二、二八七	二、一五〇	二、〇九二	二、〇九二	三、八八一	二、八九一	二、五七九	一、〇七二	一、〇七二	一、〇七二	一、〇七二	一、〇七二	一、〇七二	一、〇七二	一、〇七二	一、〇七二	二、二七九
二、五六一	二、六六一	五、七六九	一、九〇九	二、〇〇八	二、一三六	二、二八三	二、一八七	二、〇七八	二、〇七八	三、八八一	二、八九一	二、五七九	一、〇七二	一、〇七二	一、〇七二	一、〇七二	一、〇七二	一、〇七二	一、〇七二	一、〇七二	一、〇七二	二、二七九
九、七二一	一、一五八	一、一五八	一、一五八	一、一五八	一、一五八	一、一五八	一、一五八	一、一五八	一、一五八	一、一五八	一、一五八	一、一五八	一、一五八	一、一五八	一、一五八	一、一五八	一、一五八	一、一五八	一、一五八	一、一五八	一、一五八	一、一五八
六、五	六、五	六、五	六、五	六、五	六、五	六、五	六、五	六、五	六、五	六、五	六、五	六、五	六、五	六、五	六、五	六、五	六、五	六、五	六、五	六、五	六、五	六、五
四、二六六	五、二〇八	一、五八〇	一、四七二	一、九〇三	二、一七三	二、二八七	二、一五〇	二、〇九二	二、〇九二	三、八八一	二、八九一	二、五七九	一、〇七二	一、〇七二	一、〇七二	一、〇七二	一、〇七二	一、〇七二	一、〇七二	一、〇七二	一、〇七二	二、二七九
二、六四三	三、八七九	二、四三九	二、四三九	二、四三九	二、四三九	二、四三九	二、四三九	二、四三九	二、四三九	二、四三九	二、四三九	二、四三九	二、四三九	二、四三九	二、四三九	二、四三九	二、四三九	二、四三九	二、四三九	二、四三九	二、四三九	二、四三九

四十五

三十二年	三十三年	三十四年	總計	友生村	阿波村	布引村	山田村	壬生野村	西植村	東植村	鞆田村	玉瀧村	河合村	中瀬村	府中村	三田村
一、三三五	一、三三三	一、三三三	三、八八一	一、四七五	一、七三三	一、九〇三	二、一七三	二、二八七	二、一五〇	二、〇九二	二、〇九二	三、八八一	二、八九一	二、五七九	一、〇七二	一、〇七二
二、一九九	二、二二〇	二、二二〇	三、四七九	一、四七五	一、七三三	一、九〇三	二、一七三	二、二八七	二、一五〇	二、〇九二	二、〇九二	三、八八一	二、八九一	二、五七九	一、〇七二	一、〇七二
二、三三五	二、三三三	二、三三三	七、〇〇〇	一、四七五	一、七三三	一、九〇三	二、一七三	二、二八七	二、一五〇	二、〇九二	二、〇九二	三、八八一	二、八九一	二、五七九	一、〇七二	一、〇七二
八、八七五	八、八七五	八、八七五	七、三二二	一、四七五	一、七三三	一、九〇三	二、一七三	二、二八七	二、一五〇	二、〇九二	二、〇九二	三、八八一	二、八九一	二、五七九	一、〇七二	一、〇七二
八、八七五	八、八七五	八、八七五	七、三二二	一、四七五	一、七三三	一、九〇三	二、一七三	二、二八七	二、一五〇	二、〇九二	二、〇九二	三、八八一	二、八九一	二、五七九	一、〇七二	一、〇七二
一、六八四	一、六八四	一、六八四	三、七三三	一、四七五	一、七三三	一、九〇三	二、一七三	二、二八七	二、一五〇	二、〇九二	二、〇九二	三、八八一	二、八九一	二、五七九	一、〇七二	一、〇七二
五、四二五	五、四二五	五、四二五	七、三二二	一、四七五	一、七三三	一、九〇三	二、一七三	二、二八七	二、一五〇	二、〇九二	二、〇九二	三、八八一	二、八九一	二、五七九	一、〇七二	一、〇七二
三、〇三三	三、〇三三	三、〇三三	三、四七九	一、四七五	一、七三三	一、九〇三	二、一七三	二、二八七	二、一五〇	二、〇九二	二、〇九二	三、八八一	二、八九一	二、五七九	一、〇七二	一、〇七二
二、四三三	二、四三三	二、四三三	一、六八七	一、四七五	一、七三三	一、九〇三	二、一七三	二、二八七	二、一五〇	二、〇九二	二、〇九二	三、八八一	二、八九一	二、五七九	一、〇七二	一、〇七二

第十二

人口出入

(二十五年中)

町村名

出寄届

陸海軍在營艦者

囚人及懲治人

在臺灣

在外國

計

人寄届

他

出

他ヨリ入

四十四

農工商

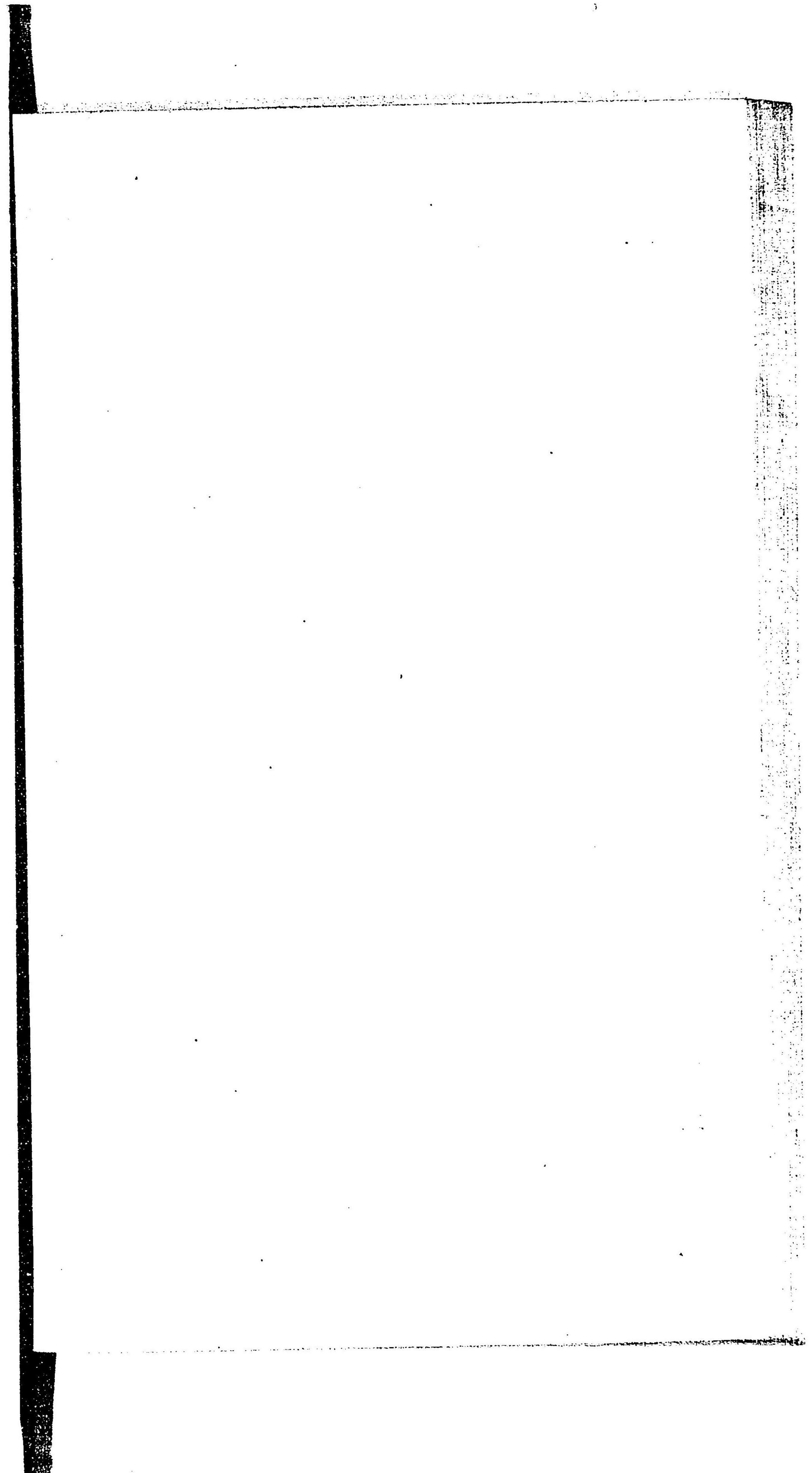
第十三

農業戶數人口

(三十五年末)

町村名	自作小作		兼業		計		現住百戶 二付農家 付農業者
	戶數	人口	戶數	人口	戶數	人口	
上野町	二五〇	一、一五〇	三三九	一、三〇〇	二四八	五七三	三五
小田村	八三〇	三、八〇〇	一、〇三〇	六、八〇〇	一、四四〇	六、八〇〇	七五
城南村	五九〇	二、二七〇	二、二五〇	一、〇三〇	一、七六〇	一、〇三〇	四二
花之木村	一〇八〇	四、四四〇	八四〇	三、〇五〇	二、八四〇	一、一六三	六六
長田村	一〇二〇	五、四三〇	五二〇	一、二〇〇	一、二二〇	一、二〇〇	八二
島原村	二九〇	一、一五〇	四四〇	一、〇八〇	五〇〇	二、二六四	八五
新居村	一七〇	六八〇	二九〇	一、一六〇	四六〇	二、七一九	六六
丸柱村	一四〇	五八〇	二七〇	一、〇八〇	四一〇	二、一六四	八八
三田村	七九〇	三、〇四〇	一、五五〇	六、〇〇〇	二、三〇〇	一、一九二	八四

町村名	自作小作		兼業		計		現住百戶 二付農家 付農業者
	戶數	人口	戶數	人口	戶數	人口	
府中村	一四〇	七二〇	一〇八	四二〇	二四八	二、二四〇	七三
中瀬村	二四〇	一、〇七〇	一、一五〇	四、七四〇	一、七〇〇	一、七〇〇	九二
河合村	一〇四	四三五	一、九一〇	七、七四〇	四七九	二、四八〇	七七
玉瀧村	一七〇	六八〇	一、一五〇	四、七四〇	四八五	二、九二五	九二
鞆田村	二八〇	一、一〇〇	一、一五〇	四、七四〇	五七五	二、二〇九	九九
東柘植村	二一〇	八三〇	一、〇四〇	四、一六〇	五二七	二、九二七	七三
西柘植村	二〇〇	九三〇	一、〇四〇	四、一六〇	五〇〇	二、六二八	八五
壬生野村	二〇〇	八三〇	一、〇四〇	四、一六〇	四四七	二、四五六	一〇〇
山田村	二〇〇	八三〇	一、〇四〇	四、一六〇	七六〇	三、七六七	九一
布引村	九二	三、七六七	一、〇四〇	四、一六〇	二〇四	一、一三六	八三
阿波村	一四〇	五八〇	二七〇	一、〇八〇	四五一	二、三四七	九二
友生村	一〇〇	四二〇	一三〇	五〇〇	二四〇	一、七二〇	八七



第十六

麥作付反別收穫

(三十五年分)

町村別	作付反別	收穫數量	收穫價格	反別計	步一反	農家平均
	大麥 裸麥 小麥	大麥 裸麥 小麥	大麥 裸麥 小麥	數量 價格	收穫 數量 價格	收穫 數量 價格
上野町	三、五〇〇	一、四〇〇	一、二〇〇	八、九〇〇	一、二〇〇	一、二〇〇
小南村	三、五〇〇	一、四〇〇	一、二〇〇	八、九〇〇	一、二〇〇	一、二〇〇
城野村	三、五〇〇	一、四〇〇	一、二〇〇	八、九〇〇	一、二〇〇	一、二〇〇
花之木村	三、五〇〇	一、四〇〇	一、二〇〇	八、九〇〇	一、二〇〇	一、二〇〇
長原村	三、五〇〇	一、四〇〇	一、二〇〇	八、九〇〇	一、二〇〇	一、二〇〇
島居村	三、五〇〇	一、四〇〇	一、二〇〇	八、九〇〇	一、二〇〇	一、二〇〇
新田村	三、五〇〇	一、四〇〇	一、二〇〇	八、九〇〇	一、二〇〇	一、二〇〇
丸中村	三、五〇〇	一、四〇〇	一、二〇〇	八、九〇〇	一、二〇〇	一、二〇〇
府中村	三、五〇〇	一、四〇〇	一、二〇〇	八、九〇〇	一、二〇〇	一、二〇〇
河合村	三、五〇〇	一、四〇〇	一、二〇〇	八、九〇〇	一、二〇〇	一、二〇〇
玉瀧村	三、五〇〇	一、四〇〇	一、二〇〇	八、九〇〇	一、二〇〇	一、二〇〇
東田村	三、五〇〇	一、四〇〇	一、二〇〇	八、九〇〇	一、二〇〇	一、二〇〇
西植村	三、五〇〇	一、四〇〇	一、二〇〇	八、九〇〇	一、二〇〇	一、二〇〇
山生村	三、五〇〇	一、四〇〇	一、二〇〇	八、九〇〇	一、二〇〇	一、二〇〇
布引村	三、五〇〇	一、四〇〇	一、二〇〇	八、九〇〇	一、二〇〇	一、二〇〇
阿波村	三、五〇〇	一、四〇〇	一、二〇〇	八、九〇〇	一、二〇〇	一、二〇〇
友生村	三、五〇〇	一、四〇〇	一、二〇〇	八、九〇〇	一、二〇〇	一、二〇〇
總計	三、五〇〇	一、四〇〇	一、二〇〇	八、九〇〇	一、二〇〇	一、二〇〇
三十四年	三、五〇〇	一、四〇〇	一、二〇〇	八、九〇〇	一、二〇〇	一、二〇〇
三十三年	三、五〇〇	一、四〇〇	一、二〇〇	八、九〇〇	一、二〇〇	一、二〇〇
三十二年	三、五〇〇	一、四〇〇	一、二〇〇	八、九〇〇	一、二〇〇	一、二〇〇

町村名	第十七		各種農産物ノ一		(三十五年分)	
	大	豆	小	豆	豆	豆
上野村	四八〇	七四八	一三五	二六九	一四三	二〇〇
小南村	四〇六	三六〇	一三二	二五〇	一四〇	二〇〇
花城村	四〇六	三六〇	一三二	二五〇	一四〇	二〇〇
長木村	三九七	三六〇	一三二	二五〇	一四〇	二〇〇
島原村	三九七	三六〇	一三二	二五〇	一四〇	二〇〇
新居村	三九七	三六〇	一三二	二五〇	一四〇	二〇〇
丸田村	三九七	三六〇	一三二	二五〇	一四〇	二〇〇
三田村	三九七	三六〇	一三二	二五〇	一四〇	二〇〇
府中村	三九七	三六〇	一三二	二五〇	一四〇	二〇〇
中瀬村	三九七	三六〇	一三二	二五〇	一四〇	二〇〇
河合村	三九七	三六〇	一三二	二五〇	一四〇	二〇〇
玉瀧村	三九七	三六〇	一三二	二五〇	一四〇	二〇〇
東植村	三九七	三六〇	一三二	二五〇	一四〇	二〇〇
西植村	三九七	三六〇	一三二	二五〇	一四〇	二〇〇
壬野村	三九七	三六〇	一三二	二五〇	一四〇	二〇〇
山引村	三九七	三六〇	一三二	二五〇	一四〇	二〇〇
布引村	三九七	三六〇	一三二	二五〇	一四〇	二〇〇
阿波村	三九七	三六〇	一三二	二五〇	一四〇	二〇〇

五十三

町村名	甘藷	馬鈴薯	里芋	薯蕷	抽	蒟蒻	芋
	產額	價額	產額	價額	產額	價額	產額
上野村	六,九〇〇	二八,九〇〇	二,四五〇	一四,七〇〇	三,〇〇〇	一六,〇〇〇	三,〇〇〇
小南村	六,八〇〇	二八,〇〇〇	二,四〇〇	一四,〇〇〇	二,八〇〇	一五,〇〇〇	三,〇〇〇
城之木村	六,〇〇〇	二六,〇〇〇	二,〇〇〇	一三,〇〇〇	二,〇〇〇	一四,〇〇〇	三,〇〇〇
花田村	二,二〇〇	九,〇〇〇	一,〇〇〇	四,〇〇〇	一,〇〇〇	四,〇〇〇	一,〇〇〇
長原村	二,〇〇〇	八,〇〇〇	一,〇〇〇	四,〇〇〇	一,〇〇〇	四,〇〇〇	一,〇〇〇
島居村	二,〇〇〇	八,〇〇〇	一,〇〇〇	四,〇〇〇	一,〇〇〇	四,〇〇〇	一,〇〇〇
新柱村	二,〇〇〇	八,〇〇〇	一,〇〇〇	四,〇〇〇	一,〇〇〇	四,〇〇〇	一,〇〇〇
丸中村	二,〇〇〇	八,〇〇〇	一,〇〇〇	四,〇〇〇	一,〇〇〇	四,〇〇〇	一,〇〇〇
三府村	二,〇〇〇	八,〇〇〇	一,〇〇〇	四,〇〇〇	一,〇〇〇	四,〇〇〇	一,〇〇〇
河合村	二,〇〇〇	八,〇〇〇	一,〇〇〇	四,〇〇〇	一,〇〇〇	四,〇〇〇	一,〇〇〇
玉瀧村	二,〇〇〇	八,〇〇〇	一,〇〇〇	四,〇〇〇	一,〇〇〇	四,〇〇〇	一,〇〇〇
東植村	二,〇〇〇	八,〇〇〇	一,〇〇〇	四,〇〇〇	一,〇〇〇	四,〇〇〇	一,〇〇〇
西植村	二,〇〇〇	八,〇〇〇	一,〇〇〇	四,〇〇〇	一,〇〇〇	四,〇〇〇	一,〇〇〇
山野村	二,〇〇〇	八,〇〇〇	一,〇〇〇	四,〇〇〇	一,〇〇〇	四,〇〇〇	一,〇〇〇
布引村	二,〇〇〇	八,〇〇〇	一,〇〇〇	四,〇〇〇	一,〇〇〇	四,〇〇〇	一,〇〇〇
阿波村	二,〇〇〇	八,〇〇〇	一,〇〇〇	四,〇〇〇	一,〇〇〇	四,〇〇〇	一,〇〇〇
友生村	二,〇〇〇	八,〇〇〇	一,〇〇〇	四,〇〇〇	一,〇〇〇	四,〇〇〇	一,〇〇〇
總計	五七,二〇〇	二四,四三〇	七,九一八	三三,五二〇	一四,七二〇	四,〇〇〇	一,九七九

五十七

町村名	甘藷	馬鈴薯	里芋	薯蕷	抽	蒟蒻	芋
	產額	價額	產額	價額	產額	價額	產額
島原村	八,〇〇〇	三〇,〇〇〇	三,〇〇〇	一五,〇〇〇	四,〇〇〇	一八,〇〇〇	四,〇〇〇
新居村	二,八〇〇	一〇,〇〇〇	一,〇〇〇	四,〇〇〇	一,〇〇〇	四,〇〇〇	一,〇〇〇
三田村	二,四〇〇	九,〇〇〇	一,〇〇〇	四,〇〇〇	一,〇〇〇	四,〇〇〇	一,〇〇〇
府中村	二,〇〇〇	八,〇〇〇	一,〇〇〇	四,〇〇〇	一,〇〇〇	四,〇〇〇	一,〇〇〇
河合村	二,〇〇〇	八,〇〇〇	一,〇〇〇	四,〇〇〇	一,〇〇〇	四,〇〇〇	一,〇〇〇
玉瀧村	二,〇〇〇	八,〇〇〇	一,〇〇〇	四,〇〇〇	一,〇〇〇	四,〇〇〇	一,〇〇〇
東植村	二,〇〇〇	八,〇〇〇	一,〇〇〇	四,〇〇〇	一,〇〇〇	四,〇〇〇	一,〇〇〇
西植村	二,〇〇〇	八,〇〇〇	一,〇〇〇	四,〇〇〇	一,〇〇〇	四,〇〇〇	一,〇〇〇
山野村	二,〇〇〇	八,〇〇〇	一,〇〇〇	四,〇〇〇	一,〇〇〇	四,〇〇〇	一,〇〇〇
布引村	二,〇〇〇	八,〇〇〇	一,〇〇〇	四,〇〇〇	一,〇〇〇	四,〇〇〇	一,〇〇〇
阿波村	二,〇〇〇	八,〇〇〇	一,〇〇〇	四,〇〇〇	一,〇〇〇	四,〇〇〇	一,〇〇〇
友生村	二,〇〇〇	八,〇〇〇	一,〇〇〇	四,〇〇〇	一,〇〇〇	四,〇〇〇	一,〇〇〇
總計	七〇,八〇〇	二六,八〇〇	八,〇〇〇	三九,〇〇〇	一四,〇〇〇	五,〇〇〇	二,〇〇〇

第二十

各種農產物ノ四

(三十五年分)

五十六

町村名	干瓢		西瓜		切瓜		白瓜		南京瓜		南瓜		茄子	
	産額	價額	産額	價額	産額	價額	産額	價額	産額	價額	産額	價額	産額	價額
新島村														
長原村														
花之木村														
城南村														
小野村														
上野町														
總計														

第二十一

各種農産物ノ六

(三十五年分)

町村名	壬生野村	山田村	布引村	阿波村	友生村	總計
三十二年						
三十三年						
三十四年						
總計						

町村名	生姜		百合根		葱		蒜	
	産額	價額	産額	價額	産額	價額	産額	價額
西柘植村								
東柘植村								
鞆田村								
玉瀧村								
河合村								
中瀬村								
府中村								
三田村								
丸柱村								
新島村								
長原村								
花之木村								
城南村								
小野村								
上野町								
總計								

第二十一

各種農産物ノ五

(三十五年分)

町村名	三十二年	三十三年	三十四年
産額			
價額			
産額			
價額			
産額			
價額			
産額			
價額			
産額			
價額			

年	總計	友生村	阿波村	布引村	山田村	壬生村	西野村	東植村	鞆田村	玉瀧村	河合村	中瀬村	府中村	三田村	丸柱村	新居村	島原村	長田村	花之木村	城南村	小田村
三十二年	九,五三三,九一〇	四八〇	五三八	三二二	一,七五七	一,四二七	三,四三三	一,九四九	二,二九二	九,五二〇	七,一〇〇	二,三三三	二,二八二	二,二八二	五,五〇〇	六,八〇〇	三,四〇〇	一,四〇〇	三,七〇〇	四,五三三	三,六三三
三十三年	九,七四七,九四〇	三,六〇〇	四,八四二	一,八二二	一,四〇六	二,九六〇	一,七四六	一,〇三二	一,七五九	八,六〇八	五,六八〇	一,七八四	二,二五六	二,〇二四	四,六七六	五,四四四	二,五五〇	一,〇五〇	二,七七四	三,六三三	三,六三三
三十四年	一〇,一五六,八五二	三,六〇〇	四,八四二	一,八二二	一,四〇六	二,九六〇	一,七四六	一,〇三二	一,七五九	八,六〇八	五,六八〇	一,七八四	二,二五六	二,〇二四	四,六七六	五,四四四	二,五五〇	一,〇五〇	二,七七四	三,六三三	三,六三三
總計	九,六六六,七九一	三,六〇〇	四,八四二	一,八二二	一,四〇六	二,九六〇	一,七四六	一,〇三二	一,七五九	八,六〇八	五,六八〇	一,七八四	二,二五六	二,〇二四	四,六七六	五,四四四	二,五五〇	一,〇五〇	二,七七四	三,六三三	三,六三三

六十一

町村名	養蠶		胡椒		麻		繭		葉		藍		草		大		麻		芋	
	產額	價額	產額	價額	產額	價額	產額	價額	產額	價額	產額	價額	產額	價額	產額	價額	產額	價額	產額	價額
上野町	一七九	一,三九三																		
丸柱村	五〇	七五																		
三田村																				
府中村																				
中瀬村																				
河合村																				
玉瀧村																				
鞆田村																				
東植村																				
西野村																				
壬生村																				
山田村																				
布引村																				
阿波村																				
友生村																				
總計	一,二三八	八九七																		

第二十三

各種產物ノ七

(二十五年分)

六十

第二十四 製茶

(三十五年末)

町村名	茶園反別	製茶家數	產量	價額	製茶家一戸 二付製造額	同上價額
上野町	七、八二	二	二、九八三	七、一四三	二、四九	五、九五
小田村	七、八二	一	一、三〇〇	二、八〇	二、六	二、五
城之南村	七、八二	一	一、〇五九	二、八七	二、八	二、六
長原村	六、八七	一	一、二五〇	一、九一	一、九	一、三
島居村	二、六八	一	一、〇五九	一、二六	一、二	一、三
新田村	二、〇二	一	一、九三〇	一、八四	一、八	一、三
丸柱村	二、〇二	一	一、〇〇〇	一、〇〇	一、〇	一、〇
三田村	四、三〇	一	一、〇〇〇	一、〇〇	一、〇	一、〇
府中村	一、四八	一	一、〇〇〇	一、〇〇	一、〇	一、〇
河合村	一、八八	一	一、〇〇〇	一、〇〇	一、〇	一、〇
玉瀧村	四、〇一	一	一、〇〇〇	一、〇〇	一、〇	一、〇
鞆田村	三、一〇	一	一、〇〇〇	一、〇〇	一、〇	一、〇
東植村	四、四一	一	一、〇〇〇	一、〇〇	一、〇	一、〇
西植村	二、〇一	一	一、〇〇〇	一、〇〇	一、〇	一、〇
壬野村	三、二〇	一	一、〇〇〇	一、〇〇	一、〇	一、〇
山引村	三、九二	一	一、〇〇〇	一、〇〇	一、〇	一、〇
布引村	二、〇〇	一	一、〇〇〇	一、〇〇	一、〇	一、〇
總計		四三	二、四〇〇	四、三六	二、二六	一、一六

六十二

第二十五

養蠶ノ一

(三十五年末)

町村名	桑畑反別	養蠶家數	原種	立
阿波村	一〇、二	四三	二、四九六	一、一六
友生村	五、五	四〇	四、三六	一、一六
總計		八三	六、八六	二、三二
三十四年	一、五四	二、六二	四、二九	一、一六
三十三年	一、五九	一、七二	二、七九	一、一六
三十二年	一、六八	一、八七	三、一四	一、一六
上野町	八、六一	二	二、九八	一、一六
小田村	八、六一	一	一、〇五	一、一六
城之南村	八、六一	一	一、〇五	一、一六
長原村	二、五〇	一	一、〇五	一、一六
島居村	三、〇〇	一	一、〇五	一、一六
新田村	三、〇〇	一	一、〇五	一、一六
丸柱村	三、〇〇	一	一、〇五	一、一六
三田村	三、〇〇	一	一、〇五	一、一六
府中村	三、〇〇	一	一、〇五	一、一六
河合村	三、〇〇	一	一、〇五	一、一六
玉瀧村	三、〇〇	一	一、〇五	一、一六
鞆田村	三、〇〇	一	一、〇五	一、一六
東植村	三、〇〇	一	一、〇五	一、一六
西植村	三、〇〇	一	一、〇五	一、一六
壬野村	三、〇〇	一	一、〇五	一、一六
山引村	三、〇〇	一	一、〇五	一、一六
布引村	三、〇〇	一	一、〇五	一、一六
總計		八三	六、八六	二、三二

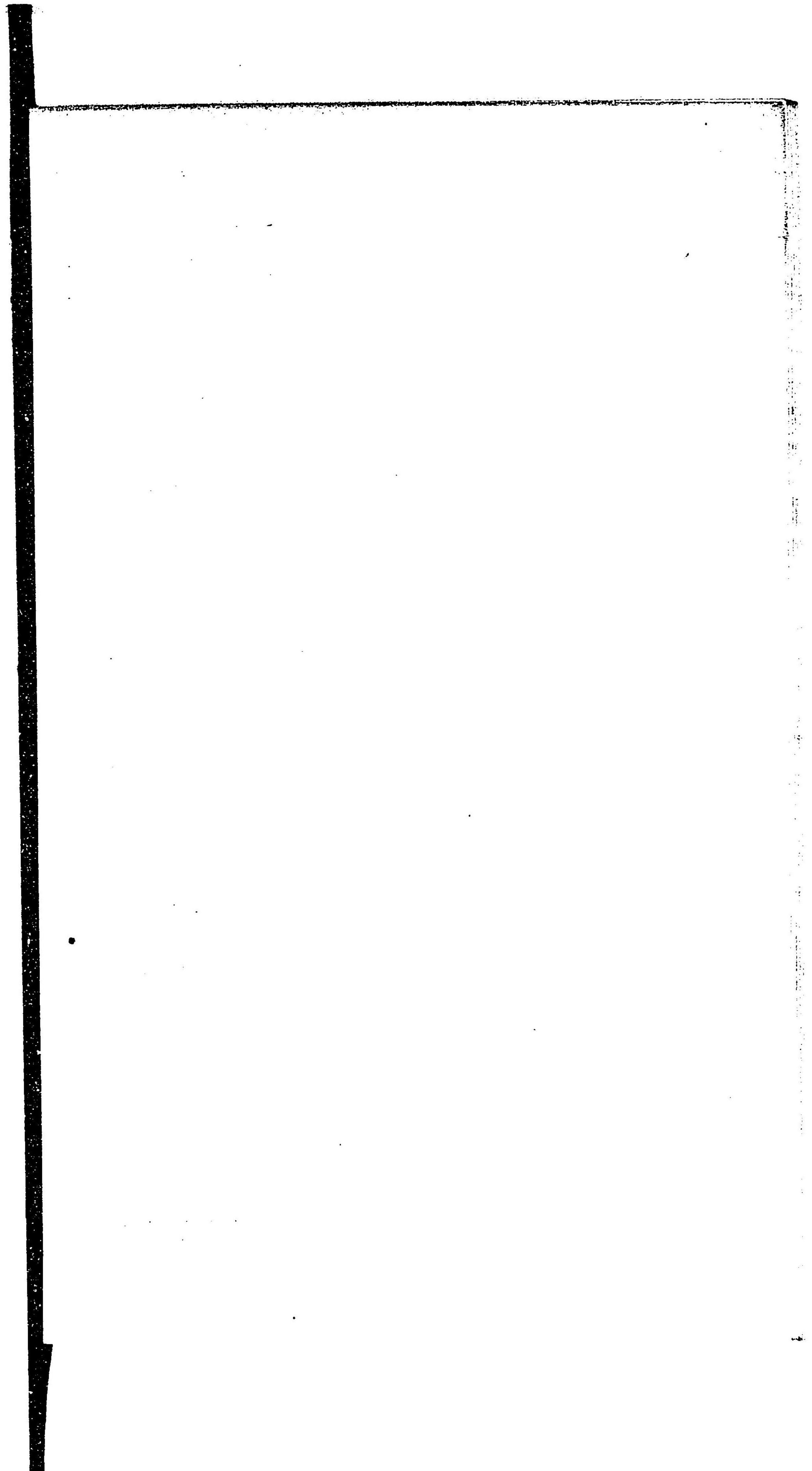
六十二

年	總計	友生村	阿波村	布引村	山田村	壬生村	西野村	東植村	東植村	輛田村	玉瀧村	河合村	中瀬村	府中村	三田村	丸柱村	新居村	島原村	長田村	花之木村
三十二年	二,五二〇	七〇	一七三	一七三	一七三	一七三	一七三	一七三	一七三	一七三	一七三	一七三	一七三	一七三	一七三	一七三	一七三	一七三	一七三	一七三
三十三年	四,二七五	七〇	一七三	一七三	一七三	一七三	一七三	一七三	一七三	一七三	一七三	一七三	一七三	一七三	一七三	一七三	一七三	一七三	一七三	一七三
三十四年	二,六九六	七〇	一七三	一七三	一七三	一七三	一七三	一七三	一七三	一七三	一七三	一七三	一七三	一七三	一七三	一七三	一七三	一七三	一七三	一七三
總計	九,四九一	二一〇	五二〇	五二〇	五二〇	五二〇	五二〇	五二〇	五二〇	五二〇	五二〇	五二〇	五二〇	五二〇	五二〇	五二〇	五二〇	五二〇	五二〇	五二〇

六十五

町村名	第二十六			養蠶ノ二			(三十五年中)		
	春蠶	夏蠶	秋蠶	春蠶	夏蠶	秋蠶	春蠶	夏蠶	秋蠶
城小上	二七〇	四〇	七	三二	一五	二五	九	六	三
南田野	一三〇	二〇	一	一五	五	五	二	八	二
町村	一三〇	一〇	一	一五	五	五	二	八	二
總計	五,三九六	四四〇	一〇	六九	二〇	二〇	一七	一〇	一〇
友生村	一〇,七六〇	二〇〇	一〇	一〇,七六〇	二〇〇	一〇	一〇,七六〇	二〇〇	一〇
阿波村	一〇,七六〇	二〇〇	一〇	一〇,七六〇	二〇〇	一〇	一〇,七六〇	二〇〇	一〇
布引村	一〇,七六〇	二〇〇	一〇	一〇,七六〇	二〇〇	一〇	一〇,七六〇	二〇〇	一〇
山田村	一〇,七六〇	二〇〇	一〇	一〇,七六〇	二〇〇	一〇	一〇,七六〇	二〇〇	一〇
壬生村	一〇,七六〇	二〇〇	一〇	一〇,七六〇	二〇〇	一〇	一〇,七六〇	二〇〇	一〇
西野村	一〇,七六〇	二〇〇	一〇	一〇,七六〇	二〇〇	一〇	一〇,七六〇	二〇〇	一〇
東植村	一〇,七六〇	二〇〇	一〇	一〇,七六〇	二〇〇	一〇	一〇,七六〇	二〇〇	一〇
東植村	一〇,七六〇	二〇〇	一〇	一〇,七六〇	二〇〇	一〇	一〇,七六〇	二〇〇	一〇
輛田村	一〇,七六〇	二〇〇	一〇	一〇,七六〇	二〇〇	一〇	一〇,七六〇	二〇〇	一〇
玉瀧村	一〇,七六〇	二〇〇	一〇	一〇,七六〇	二〇〇	一〇	一〇,七六〇	二〇〇	一〇
河合村	一〇,七六〇	二〇〇	一〇	一〇,七六〇	二〇〇	一〇	一〇,七六〇	二〇〇	一〇
中瀬村	一〇,七六〇	二〇〇	一〇	一〇,七六〇	二〇〇	一〇	一〇,七六〇	二〇〇	一〇
府中村	一〇,七六〇	二〇〇	一〇	一〇,七六〇	二〇〇	一〇	一〇,七六〇	二〇〇	一〇
三田村	一〇,七六〇	二〇〇	一〇	一〇,七六〇	二〇〇	一〇	一〇,七六〇	二〇〇	一〇
丸柱村	一〇,七六〇	二〇〇	一〇	一〇,七六〇	二〇〇	一〇	一〇,七六〇	二〇〇	一〇
新居村	一〇,七六〇	二〇〇	一〇	一〇,七六〇	二〇〇	一〇	一〇,七六〇	二〇〇	一〇
島原村	一〇,七六〇	二〇〇	一〇	一〇,七六〇	二〇〇	一〇	一〇,七六〇	二〇〇	一〇
長田村	一〇,七六〇	二〇〇	一〇	一〇,七六〇	二〇〇	一〇	一〇,七六〇	二〇〇	一〇
花之木村	一〇,七六〇	二〇〇	一〇	一〇,七六〇	二〇〇	一〇	一〇,七六〇	二〇〇	一〇
總計	三,三九六	四四〇	一〇	三,三九六	四四〇	一〇	三,三九六	四四〇	一〇
付平均價額	三,三九六	四四〇	一〇	三,三九六	四四〇	一〇	三,三九六	四四〇	一〇

六十四



第二十八 各種工産物ノ一

(戸數卅五年末 數量價額卅五年中)

町村名	傘			團扇			蠶			籠			魚籠			其他籠			細工			箸		
	戸數	全數量	全價額	戸數	全數量	全價額	戸數	全數量	全價額	戸數	全數量	全價額	戸數	全數量	全價額	戸數	全數量	全價額	戸數	全數量	全價額	戸數	全數量	全價額
上野町	四	五三	一〇四	五	七六	二二六	二	八七	二四八
府中	二	五三	一〇四	一	四〇〇	一四
河合	一	五	一八〇
東田	一	五〇〇	一六七
布引	三	二六五	六三三
總計	五三	五三三	一〇七	六	七九	二五〇	二	八七	二四八
三十四年	五	四七五	一〇三	六	九三	二四五	三	七六	二四八
三十三年	五	四九二	一〇七	六	九五	二四五	三	七六	二四八
三十二年	五	四八	一〇三	七	三七	三二	四	三三	二	九	〇八五	五	三〇

一本表ハ事實ナキ町村チ省キタリ

第二十九 各種工産物ノ二

(戸數卅五年末 數量價額卅五年中)

町村名	利器其他金物			鐵葉細工			鍋釜其他鑄物			青銅器銅器			牛革			馬革			
	戸數	全數量	全價額	戸數	全數量	全價額	戸數	全數量	全價額	戸數	全數量	全價額	戸數	全數量	全價額	戸數	全數量	全價額	
上野町	三	三三	一、二八	八	一、八七	一、三六	二	一八	四五	
城野	三	三三	一、二八
中瀨	二	八三	四九
玉瀨

欠

MISSING

第三拾七 織物

町村名	家數	職工		計	製造額	絹織物	綿織物	麻織物	其他	平均一戸織工一人
		男	女							
上野町	九	四	三	七	一、六〇四	二、九六七	七、一五七	三、七六六	四、四九	四七〇
中引村	一五	一	一	二	八〇	一、三〇	四、一五〇	二、〇三〇	一、八〇二	一、五二
布引村	一〇二	四二	三九	八一	一、六八四	三、〇八七	七、七〇七	四、〇四一	四四九	二、〇三〇
總計	一三六	四七	四三	九〇	五、〇六八	一〇、〇三三	二〇、〇〇〇	一〇、〇〇〇	一、〇〇〇	一、〇〇〇
三拾三年	七九	三三	三〇	六三	一、九八二	三、五四四	九、四二二	四、五二一	七五五	五八一
三拾四年	八三	三三	三三	六六	二、〇〇九	三、三二二	九、三三三	四、三三三	七九〇	六二六
三拾五年	七九	三三	三三	六六	一、八八七	三、三二二	八、九二二	四、三三三	七六六	二八三

第三拾八 釀造物ノ壹

町村名	製造家數		計	製造額	平均一戸製造額
	清酒	味淋			
上野町	九	二	一一	四、五三三	五〇三
小野村	一	一	二	四、四二二	二、二一一
花之木村	一	一	二	二、九二二	一、四六一
島居村	一	一	二	一、三二二	六六一
新柱村	一	一	二	一、三二二	六六一
丸中村	一	一	二	一、三二二	六六一
府中村	一	一	二	一、三二二	六六一
中瀬村	一	一	二	一、三二二	六六一
河合村	一	一	二	一、三二二	六六一
玉瀧村	一	一	二	一、三二二	六六一
鞆田村	一	一	二	一、三二二	六六一
東植村	一	一	二	一、三二二	六六一
總計	一三	三	一六	一、三二二	八二二
三拾二年	一三	三	一六	一、三二二	八二二
三拾三年	一三	三	一六	一、三二二	八二二
三拾四年	一三	三	一六	一、三二二	八二二
三拾五年	一三	三	一六	一、三二二	八二二

(家額三十五年末)
(製造額卅五年中)

第三拾九 釀造物ノ二

町村名	製造家數		計	製造額	平均一戸製造額
	清酒	味淋			
西植村	二	一	三	一、〇九四	三六八
布引村	一	一	二	三、四〇〇	一、七〇〇
友生村	一	一	二	七、五六〇	三、七八〇
總計	四	三	七	一、〇九四	一、五六一
三拾二年	四	三	七	一、〇九四	一、五六一
三拾三年	四	三	七	一、〇九四	一、五六一
三拾四年	四	三	七	一、〇九四	一、五六一
三拾五年	四	三	七	一、〇九四	一、五六一

(家數三十五年末)
(製造額卅五年中)

町村名	製造家數		計	製造額	平均一戸製造額
	清酒	味淋			
上野町	三	一	四	四、四八八	四九四
城南村	一	一	二	一、三〇〇	六五〇
丸中村	一	一	二	一、三〇〇	六五〇
府中村	一	一	二	一、三〇〇	六五〇
中瀬村	一	一	二	一、三〇〇	六五〇
河合村	一	一	二	一、三〇〇	六五〇
玉瀧村	一	一	二	一、三〇〇	六五〇
鞆田村	一	一	二	一、三〇〇	六五〇
東植村	一	一	二	一、三〇〇	六五〇
西植村	一	一	二	一、三〇〇	六五〇
壬生村	一	一	二	一、三〇〇	六五〇
山田村	一	一	二	一、三〇〇	六五〇
總計	一〇	五	一五	一、三〇〇	八六六
三拾二年	一〇	五	一五	一、三〇〇	八六六
三拾三年	一〇	五	一五	一、三〇〇	八六六
三拾四年	一〇	五	一五	一、三〇〇	八六六
三拾五年	一〇	五	一五	一、三〇〇	八六六

一本表ハ事實ナキ町村ヲ省キタリ
一本表中ノ味噌ハ合計ノ石數ニ算入セズ

三十四年計	總計	友生村	阿波村	布引村	山田村	壬野村	西野村	東植村	鞆田村	玉合村	河合村	中瀬村	府中村	三田村	丸居村	新柱村	島原村	長之木村	花南村	城野村	小田村	上野町	
六四七	六七〇																					六七〇	
三三	三三																						三三
九九七	九九八																						九九八
二三	二三																						二三
一九八	一九八																						一九八
一五	一五																						一五

町村名	漆器摺附木		漆器摺附木		漆器摺附木		漆器摺附木	
	製造戸數	職工人員	製造品價格	製造戸數	職工人員	製造額	製造價格	
三十二年								
三十三年	二	三	三六九	二	三	七〇、六二四	三、五〇八	
三十四年	三	二	五三	一	八	五二、三四五	七、八五	
總計	三	二	三六九	二	一一	三、八八	三、八八	
上野町								
町村名	漆器摺附木		漆器摺附木		漆器摺附木		漆器摺附木	
三十二年								
三十三年	七	七	五八〇	四	七	三九、六七七	五、六一	
三十四年	七	六	五七〇	四	六	四〇、二九五	五、六〇	
總計	七	六	五七〇	四	一三	四三、七三九	六一	
玉瀧村								
三十二年								
三十三年	七	六	五八〇	四	七	三九、六七七	五、六一	
三十四年	七	六	五七〇	四	六	四〇、二九五	五、六〇	
總計	七	六	五七〇	四	一三	四三、七三九	六一	

第四十三 商業戸數 (縣稅) (三十五年度末)

現住百戸二 付商業戸數

〔戸數三十五年未數〕
〔量價額三十五年中〕

三十二年	六六六	二二二	一〇二六	二二四	二〇三九	一五、六
三十三年	六六六	二二二	一〇二六	二二四	二〇三九	一五、六

一本表各等納稅額左ノ如シ (但一戸ニ付)
 一等 金一圓六十錢
 四等 一圓十錢
 六等 九十錢
 七等 八十錢

第四十四 會社 (三十五年末)

所在地	會社名稱	資本	總額	拂込額	積立金	最近損益金	最近利益	配當割合	支店數
上野町	伊賀商業銀行	一六〇,〇〇〇	一六〇,〇〇〇	一〇〇,〇〇〇	八二五〇	七,三九	二,八七一	八,〇〇〇	二
上野町	伊賀實業銀行	一五〇,〇〇〇	一五〇,〇〇〇	一〇〇,〇〇〇	二,八〇〇	二,七三〇	一三,三二九	八,〇〇〇	一
全	第八十三上野銀行	二〇〇,〇〇〇	二〇〇,〇〇〇	一〇〇,〇〇〇	一五,一〇〇	三,二〇二	三,六九二	八,〇〇〇	一
全	親友貯蓄會	一〇〇,〇〇〇	一〇〇,〇〇〇	六〇,〇〇〇	五,四〇〇	二,〇〇六	三,五二	八,〇〇〇	一
全	伊賀貯蓄會	一〇〇,〇〇〇	一〇〇,〇〇〇	六〇,〇〇〇	一,三〇〇	六,九四九	二,四七	八,〇〇〇	一
全	東海製糸株式會社	一〇〇,〇〇〇	一〇〇,〇〇〇	六〇,〇〇〇	一,三〇〇	三,三六七	八四九	八,〇〇〇	一
全	伊賀酒造株式會社	一〇〇,〇〇〇	一〇〇,〇〇〇	六〇,〇〇〇	二,五五〇	一,二六九	二,四四二	八,〇〇〇	一
全	玉瀧銀會	五〇,〇〇〇	五〇,〇〇〇	三〇,〇〇〇	二,四七	一,四四二	四七	九,〇〇〇	一
全	木津合會	九〇,〇〇〇	九〇,〇〇〇	四〇,〇〇〇	四,三三〇	五,四七九	四七九	八,〇〇〇	一
全	伊波山製糸場	九〇,〇〇〇	九〇,〇〇〇	四〇,〇〇〇	四,三三〇	五,四七九	四七九	八,〇〇〇	一
阿波村	阿波山製糸場	九〇,〇〇〇	九〇,〇〇〇	四〇,〇〇〇	四,三三〇	五,四七九	四七九	八,〇〇〇	一

第四十五 諸商市場

所在地	市場種類	市場數	賣上金	高
上野町	魚類市	一	三,八七五	三
府中町	牛馬市	一	一六,〇〇〇	〇
上野町	古物市	一	二,二九七	〇
合計		三	一五七,〇一〇	〇
三十四年			一四四,八八九	〇
三十三年			一五〇,八六六	〇
三十二年			一三〇,三四一	〇

市場數三十五年末
 賣上金三十五年中

第四十六 國稅營業者ノ一

(三十五年末)

町村名	物品販賣業	金貸付業	物品代付業	製造業	印刷業	運送業	土木請負業	料理店業
上野町	四八	三	二	五	一	三	四	一五
小田村	二五	一	一	一	一	一	一	一
城之南村	二	一	一	一	一	一	一	一
花之木村	六	一	一	一	一	一	一	一
長田村	三	一	一	一	一	一	一	一
島原村	八	一	一	一	一	一	一	一

三十四年計	總計	友生村	阿波村	布引村	山田村	壬生野村	西野村	東植村	鞆田村	玉瀧村	河合村	中瀬村	府中村	三田村	丸柱村	新居村	島原村	長田村	花之木村	城南村	小野村	上野村	
八	八																						
一六五	一六八	四	九	七	九	九	四	五	五	三	六	八	六	三	五	二	五	〇	五	一			三
五	五																						三
七	三																						七
五	五																						三
九七六	一〇八八	四	二	三	五	〇	〇	九	三	三	九	八	八	三	八	三	〇	五	八	六	八	七	五

八十五

三十四年計	總計	友生村	阿波村	布引村	山田村	壬生野村	西野村	東植村	鞆田村	玉瀧村	河合村	中瀬村	府中村	三田村	丸柱村	新居村	島原村	長田村	花之木村	城南村	小野村	上野村	
五〇三	五〇六	五	三	二	九	三	四	四	三	六	二	二	九	三	三	四	二	八					
七	六	五	四	二	一																		四
一	二																						
一	五	八	四	二	七	六	二	三	三	五	〇	三	八	〇	六	五	〇	四	五	五			
三	九	三	三																				

町村名

旅業人

周旋業

代辨業

仲買業

銀行業

倉庫業

仲立業

計

第四十七

國稅營業者ノ二

(三十五年未)

八十四

三十三年	二、六六六	三、六三三	二、九二九	六、九八八	六、三	三、三、六	二、五二	二、八八八
三十二年	二、四四四	三、九二二	二、八〇六	六、七七	六、三	三、〇、七	二、四	二、八九

一獸醫ハ頼田村及山田村ニ各一人アリ

第五十 屠畜

(三十五年中)

年別	屠場數	牛		豚	
		頭數	斤量	頭數	斤量
三十五年	二	三、六五	六、九九	二、二、六九	八、九〇
三十四年	二	三、五三	六、四〇	二、三、〇八	八、九〇
三十三年	二	三、五三	六、三三	二、三、〇八	八、九〇
三十二年	二	三、五三	六、三三	二、三、〇八	八、九〇

第五十一

牛乳搾取所

(三十五年中)

年別	搾取所數	搾取		乳牛一頭ニ付搾取高
		乳牛頭數	斤量	
三十五年	八	三、五	一、六八、九	四、八三
三十四年	六	二、七	一、三五、四	五、〇
三十三年	五	二、三	一、三七、七	五、三〇
三十二年	四	二、三	一、〇七、三	四、九四七

第五十二

鶏及産卵

〔鶏ハ三十五年末
卵ハ三十五年中〕

年別	鶏數	價額	産卵		均一羽平	均卵一個平
			個數	價額		
三十五年	二、〇二九	六、一〇四	六、一、七五九	一、三、三五	五、五	二、〇
三十四年	一、〇、八八三	五、四三八	五、四八、七八〇	八、六〇八	三、九五	一、六
三十三年	九、八三四	四、九三四	五、一八、七九三	一、一、六三六	二、九六	一、六
三十二年	一、〇、〇二三	四、四三八	四、六、六六三	七、八五四	三、七五	一、六

第五十三

養鶏場 (五十羽以上飼養ノモノ)

〔鶏ハ三十五年末
卵ハ三十五年中〕

年別	場數	鶏數	價額	産卵販賣高		均一羽平	均卵一個平
				個數	價額		
三十五年	一、三、九	六、三三	五、九、四七	一、〇、二六	四、七九	一、七	
三十四年	一、八、七三	九、八	八、八、九一	一、二、〇九	四、九	一、七	
三十三年	一、〇、三三	六、九七	五、〇、四三	一、〇、〇九	四、五	一、七	
三十二年	四、〇	九、八	二、〇、二三	四、〇三	六、七五	一、七	

山林

第五十四

山林反別種類

(三十五年末)

町村名	官		民		合計	現住一戸 二付平均 民有山林
	供用林	保安林	計	有		
上野町	二、〇〇〇	二、〇〇〇	二、〇〇〇	二、〇〇〇	二、〇〇〇	〇、〇〇
小田村	九、九〇〇	三、二〇〇	九、九〇〇	八、六〇〇	二、四〇〇	〇、〇〇
城之木村	九、九〇〇	三、二〇〇	九、九〇〇	八、六〇〇	二、四〇〇	〇、〇〇
長原村	九、九〇〇	三、二〇〇	九、九〇〇	八、六〇〇	二、四〇〇	〇、〇〇
島居村	二、九八〇	一、四九〇	二、九八〇	二、四〇〇	二、四〇〇	〇、〇〇
新田村	二、九八〇	一、四九〇	二、九八〇	二、四〇〇	二、四〇〇	〇、〇〇
丸中村	一、六〇〇	〇、八〇〇	一、六〇〇	一、六〇〇	一、六〇〇	〇、〇〇
三府村	一、六〇〇	〇、八〇〇	一、六〇〇	一、六〇〇	一、六〇〇	〇、〇〇
中府村	一、六〇〇	〇、八〇〇	一、六〇〇	一、六〇〇	一、六〇〇	〇、〇〇
河合村	一、六〇〇	〇、八〇〇	一、六〇〇	一、六〇〇	一、六〇〇	〇、〇〇
玉瀧村	一、六〇〇	〇、八〇〇	一、六〇〇	一、六〇〇	一、六〇〇	〇、〇〇
鞆田村	一、六〇〇	〇、八〇〇	一、六〇〇	一、六〇〇	一、六〇〇	〇、〇〇
東植村	一、六〇〇	〇、八〇〇	一、六〇〇	一、六〇〇	一、六〇〇	〇、〇〇
西植村	一、六〇〇	〇、八〇〇	一、六〇〇	一、六〇〇	一、六〇〇	〇、〇〇
壬野村	一、六〇〇	〇、八〇〇	一、六〇〇	一、六〇〇	一、六〇〇	〇、〇〇
山引村	一、六〇〇	〇、八〇〇	一、六〇〇	一、六〇〇	一、六〇〇	〇、〇〇
布引村	一、六〇〇	〇、八〇〇	一、六〇〇	一、六〇〇	一、六〇〇	〇、〇〇
阿波村	一、六〇〇	〇、八〇〇	一、六〇〇	一、六〇〇	一、六〇〇	〇、〇〇
友生村	一、六〇〇	〇、八〇〇	一、六〇〇	一、六〇〇	一、六〇〇	〇、〇〇
總計	八五、二〇〇	二〇、七〇〇	一〇五、九〇〇	八八、〇〇〇	一〇五、九〇〇	一、〇〇〇

所有別	普通林		保安林		合計	
	個	面積	個	面積	個	面積
公有林	五、九二八	四、〇〇六、〇〇〇	一、七〇〇	一、七〇〇、〇〇〇	七、六二八	五、七〇六、〇〇〇
社寺林	二、八四七	八、〇六三、五〇〇	一、七〇〇	一、七〇〇、〇〇〇	四、五四七	九、七六三、五〇〇
私有林	六、七六八	二、一八八、八〇〇	一、七〇〇	一、七〇〇、〇〇〇	八、四六八	三、八八八、八〇〇
總計	一五、五四三	一六、二五八、三〇〇	五、一〇〇	五、一〇〇、〇〇〇	二〇、六四三	二一、三五八、三〇〇
三十四年	六、九五四	一、一〇四、七〇〇	一、七〇〇	一、七〇〇、〇〇〇	八、六五四	二、八〇八、七〇〇
三十三年	七、六〇一	一、一八三、一〇〇	一、七〇〇	一、七〇〇、〇〇〇	九、三〇一	二、八八三、一〇〇
總計	一四、五四五	一、二八七、八〇〇	三、四〇〇	三、四〇〇、〇〇〇	一七、九五五	一、六八七、八〇〇

第五十五

公有社寺私有林面積

(三十五年末)

第五十七

森林面積ノ一 (立木地)

(三十五年末)

町村名	扁柏	杉	松	櫟	櫟	雜木	竹林	其他	計
小田村							一、七		一、七
城南村									
花之木村									
島居村									
新柱村									
丸田村									
三府中村									
府中村									
中瀬村									
河合村									
玉瀧村									
東植村									
西植村									
壬野村									
山田村									
布引村									
阿波村									
友生村									
總計	七、三	五七、七	七二、三	六、〇	三、〇	一、〇〇、六	一〇、九	二六〇、四	二、五七八、八

九十七

三十四年	七、四	一八四、三	一〇、二九、一	六、六〇	三、〇〇	九八、九、五	二、一、一	二、九〇、四	二、五〇、八
三十三年	六、六	一五七、四	七、五、四	六、〇〇	三、〇〇	八八、五、八	二、〇〇	二、八九、四	二、三一、六
三十二年	六、三	一五八、七	八、三、四	六、〇〇	三、〇〇	八八、六、六	二、〇〇	二、九〇、四	二、一八、四

一本表ハ事實ナキ町村ヲ省キタリ

第五十八

森林面積ノ三

(三十五年末)

町村名	各		自		所		有		計
	扁柏	杉	松	櫟	雑木	竹	林	其他	
上野町									
小田村									
城之木村									
花南村									
長原村									
島居村									
新柱村									
丸田村									
府中村									
中瀬村									
河合村									
玉瀧村									

町村名	共		有		自		所		計
	草生	秃地	其他	林	草生	秃地	其他	林	
韮田村									
東植村									
西植村									
壬野村									
山引村									
布引村									
阿波村									
友生村									
總計									
三十四年									
三十三年									
三十二年									

一本表ノ外布引村ニ樺五反歩アリ

第五十九

森林面積ノ四 (無立木地)

(三十五年末)

町村名	共		有		自		所		計
	草生	秃地	其他	林	草生	秃地	其他	林	
小田村									
城南村									

第六十一 森林植栽ノ二

(三十五年中)

町村名	補植		天然		下種	
	量	費	量	費	量	費
花之木	5,000	1,000				
島原	5,000	1,000				
新居	5,000	1,000				
丸柱	5,000	1,000				
玉瀧	5,000	1,000				
西田	5,000	1,000				
壬野	5,000	1,000				
山田	5,000	1,000				
布引	5,000	1,000				
阿波	5,000	1,000				
友生	5,000	1,000				
總計	9,800	1,960				
三十四年	4,800	960				
三十三年	5,000	1,000				

一本表ハ事實ナキ町村ヲ省キタリ

第六十二 用材 (針葉樹) (三十五年中)

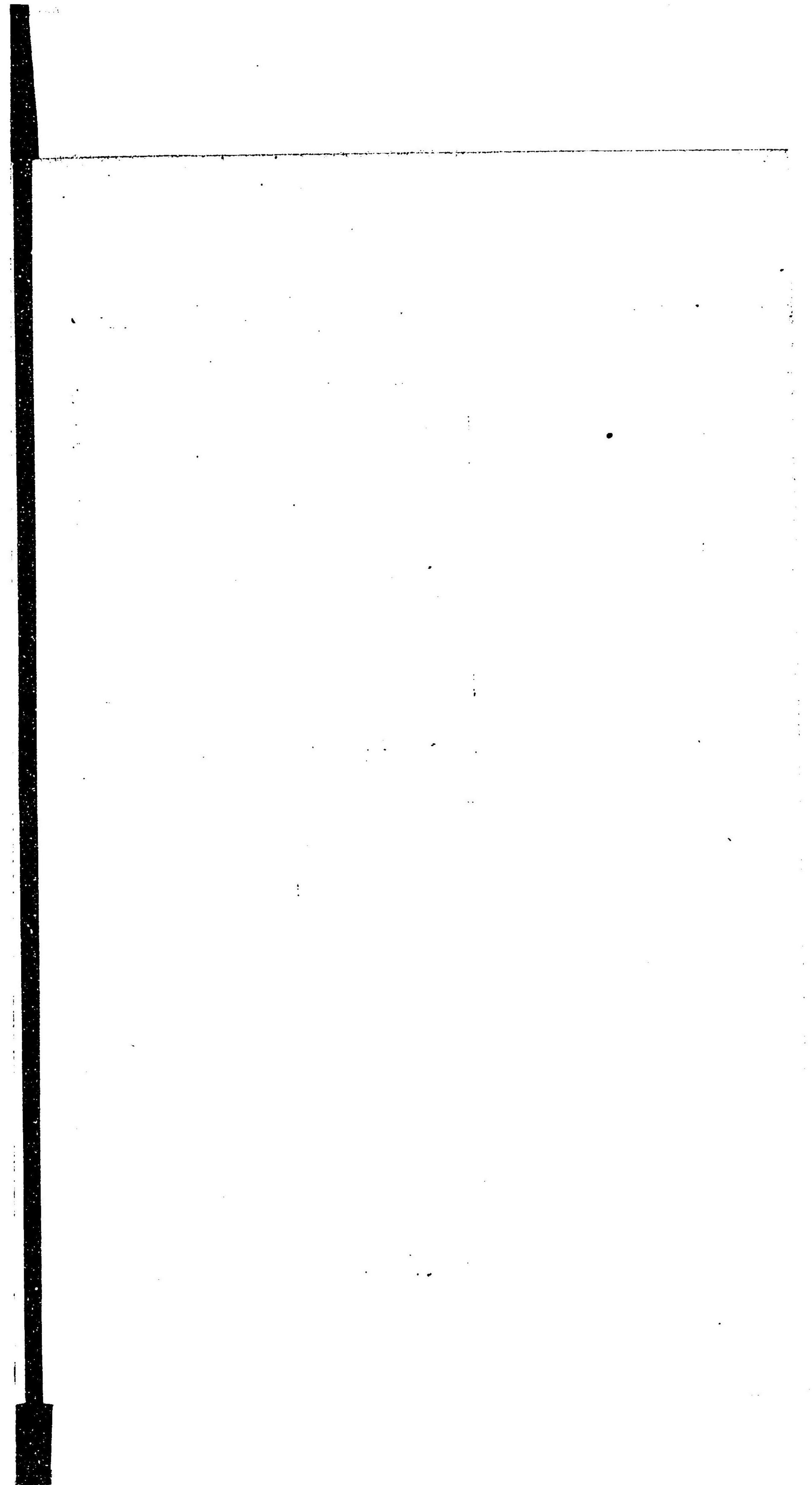
町村名	產額		價額		民有山林十町歩ニ付	
	量	額	量	額	量	額
花之木	4	1,000	1	100	1	100
島原	4	1,000	1	100	1	100
新居	4	1,000	1	100	1	100
丸柱	4	1,000	1	100	1	100
玉瀧	4	1,000	1	100	1	100
西田	4	1,000	1	100	1	100
壬野	4	1,000	1	100	1	100
山田	4	1,000	1	100	1	100
布引	4	1,000	1	100	1	100
阿波	4	1,000	1	100	1	100
友生	4	1,000	1	100	1	100
總計	35	8,750	11	1,100	11	1,100
三十四年	1	250	1	250	1	250
三十三年	34	8,500	10	875	10	875

百三

第六十三 薪炭及竹類

(三十五年中)

町村名	針葉樹		闊葉樹		雜木		炭計		若竹		淡竹		類計		薪炭材		竹類	
	產額	價額	產額	價額	產額	價額	產額	價額	產額	價額	產額	價額	產額	價額	產額	價額	產額	價額
上野町																		
小南村																		
城之木村																		
長田村																		
島原村																		
新居村																		
丸柱村																		
府中村																		
中瀨村																		
河合村																		
玉瀧村																		
鞆田村																		
東植村																		
西植村																		
壬生野村																		
山田村																		
布引村																		
阿波村																		
友生村																		
總計																		
卅四年																		
卅三年																		
卅二年																		



● 金 融

第六十七 銀行

(三十五年)

所在町村名	創業年月	年未現在預 リ金	一ヶ年間預 リ金	年未現在貸 付金	一ヶ年間貸 付金	振出爲替	受込爲替	荷爲替貸出	同取立高	代金取立手 形貸出高	全取立高	割引手形 貸出高	全取立高	金 千圓 ニ對 スル 平均	金 千圓 ニ對 スル 最高	金 千圓 ニ對 スル 最低	利 百圓 ニ對 スル 平均	利 百圓 ニ對 スル 最高	利 百圓 ニ對 スル 最低	
株式會社 第八十三 上野銀行	明治卅年 十二月	二六六、三八五、 二四九	一五七、〇一、 二八五	八五、五七五、 二七九	二七、七五、 二七九	一、〇七六、 七五、 三九五	七〇、〇六六、 九三四	一七、二八、 九七〇	四、九六九、 六七〇	四〇、八七〇、 〇九〇	八三、一八六、 三〇〇	四、〇二九、 七〇〇	一、〇〇〇	一、〇〇〇	一、〇〇〇	一、〇〇〇	一、〇〇〇	一、〇〇〇	一、〇〇〇	一、〇〇〇
全伊賀商業 銀行	明治廿九 年七月	四〇、八五四、 〇七四	三三、四〇一、 九二、七三九、 〇二七	八九、六五八、 二〇、二六六、 二八二	二〇〇〇	三〇四、二五、 九七、八一〇、 五二四	一〇八、五九六、 二八〇	二四、八八一、 〇〇〇	九四五、三九〇	四、三二二、 四五〇	一、四七五、 五二〇	九、三六一、 〇八〇	八、三三一、 〇八〇	二九	二六	二九	三〇	三三	三三	二七
全佐那具 支店	明治卅 年十月	一五、四七七、 七七九	九二、七三九、 〇二七	二〇、二六六、 二八二	二八二	三〇四、二五、 九七、八一〇、 五二四	七、九五、 八八〇	四三、〇〇〇	九四五、三九〇	四、三二二、 四五〇	一、四七五、 五二〇	九、三六一、 〇八〇	八、三三一、 〇八〇	二九	二六	二九	三〇	三三	三三	三〇
全東植 支店	明治卅一 年八月	二六、八九七、 三三三	一五五、五三七、 七六二	三三、四九八、 二、一八四、 七三二	七三二	三〇四、二五、 九七、八一〇、 五二四	五、九〇九、 〇七四	三三、六四五、 三八〇	九四五、三九〇	四、三二二、 四五〇	一、四七五、 五二〇	九、三六一、 〇八〇	八、三三一、 〇八〇	二九	二六	二九	三〇	三三	三三	三〇
全川北 張店	明治卅 年十月	三、七七二、 九六七	二四、〇六一、 二九四	二、一八四、 七三二	七三二	三〇四、二五、 九七、八一〇、 五二四	五、九〇九、 〇七四	三三、六四五、 三八〇	九四五、三九〇	四、三二二、 四五〇	一、四七五、 五二〇	九、三六一、 〇八〇	八、三三一、 〇八〇	二九	二六	二九	三〇	三三	三三	三〇
全島原 出張店	明治卅年 十一月	四、〇三五、 七七六	三三、三四八、 五八六、二八八、 三二七	一四、〇四一、 二二八、七三九、 八九〇	八九〇	三〇四、二五、 九七、八一〇、 五二四	四八、四五六、 四七〇、四五一、 四九〇	三三、六四五、 三八〇	九四五、三九〇	四、三二二、 四五〇	一、四七五、 五二〇	九、三六一、 〇八〇	八、三三一、 〇八〇	二九	二六	二九	三〇	三三	三三	三〇
全伊賀貯蓄 銀行	明治廿九 年十月	一〇九、三二一、 三二七	五八六、二八八、 三二七	二二八、七三九、 八九〇	八九〇	三〇四、二五、 九七、八一〇、 五二四	四六、五六、 二九〇	二四、四四八、 〇〇〇	九四五、三九〇	四、三二二、 四五〇	一、四七五、 五二〇	九、三六一、 〇八〇	八、三三一、 〇八〇	二九	二六	二九	三〇	三三	三三	三〇
全上野實業 銀行	明治卅三 年五月	六、五四一、 二八五	二九、〇六七、 三〇六、八四三、 四一、六七六、 二二八	三、六六七、 一〇六、二九一、 六八〇	六八〇	三〇四、二五、 九七、八一〇、 五二四	五、九〇九、 〇七四	三三、六四五、 三八〇	九四五、三九〇	四、三二二、 四五〇	一、四七五、 五二〇	九、三六一、 〇八〇	八、三三一、 〇八〇	二九	二六	二九	三〇	三三	三三	三〇
全城南 出張店	明治卅三 年四月	四、五〇〇、 七四四	三三、三四八、 五八六、二八八、 三二七	二二八、七三九、 八九〇	八九〇	三〇四、二五、 九七、八一〇、 五二四	四六、五六、 二九〇	二四、四四八、 〇〇〇	九四五、三九〇	四、三二二、 四五〇	一、四七五、 五二〇	九、三六一、 〇八〇	八、三三一、 〇八〇	二九	二六	二九	三〇	三三	三三	三〇
全玉瀧銀行 出張店	明治卅年 八月	三三、六四七、 五、四九九、 二七八	二二、七九、 三八、九八、 一一三、六七六、 二二八	九、三三五、 〇九〇	〇九〇	三〇四、二五、 九七、八一〇、 五二四	五、九〇九、 〇七四	三三、六四五、 三八〇	九四五、三九〇	四、三二二、 四五〇	一、四七五、 五二〇	九、三六一、 〇八〇	八、三三一、 〇八〇	二九	二六	二九	三〇	三三	三三	三〇
全河合村 出張店	明治卅三 年五月	三、四〇〇、 二七八	二二、七九、 三八、九八、 一一三、六七六、 二二八	九、三三五、 〇九〇	〇九〇	三〇四、二五、 九七、八一〇、 五二四	五、九〇九、 〇七四	三三、六四五、 三八〇	九四五、三九〇	四、三二二、 四五〇	一、四七五、 五二〇	九、三六一、 〇八〇	八、三三一、 〇八〇	二九	二六	二九	三〇	三三	三三	三〇
全伊山銀行 出張店	明治卅年 九月	三、四〇〇、 二七八	二二、七九、 三八、九八、 一一三、六七六、 二二八	九、三三五、 〇九〇	〇九〇	三〇四、二五、 九七、八一〇、 五二四	五、九〇九、 〇七四	三三、六四五、 三八〇	九四五、三九〇	四、三二二、 四五〇	一、四七五、 五二〇	九、三六一、 〇八〇	八、三三一、 〇八〇	二九	二六	二九	三〇	三三	三三	三〇

第六十八 質店

(三十五年中)

町村名	店數	貸出金	受戻金高	流レ金高	一ヶ年間貸出金百圓ニ付受戻金高	一ヶ年間貸出金百圓ニ流レ金高
上野町	三六	三八、四二五	五五、〇七五	五、六〇九	一〇三	七
城之木	一三	一、五六六	四、四二五	二、九八	一〇三	七
花原	一	一、五九一	三、九〇〇	一、五八	一〇三	七
島居	四	一、五三〇	三、二〇〇	三、五〇	九五	六
新田	四	一、九五〇	三、二〇〇	八〇	六九	六
三府	二	六〇〇	一、七〇〇	四〇〇	六四	四
中瀬	二	六〇〇	一、三〇〇	三〇〇	七六	四
河合	七	一、五七〇	一、三〇〇	二、七〇	四七	三
玉瀧	一	一、五七〇	一、三〇〇	二、七〇	四七	三
東田	一	一、五七〇	一、三〇〇	二、七〇	四七	三
西植	一	一、五七〇	一、三〇〇	二、七〇	四七	三
壬生	一	一、五七〇	一、三〇〇	二、七〇	四七	三
山田	一	一、五七〇	一、三〇〇	二、七〇	四七	三
布引	一	一、五七〇	一、三〇〇	二、七〇	四七	三
阿波	一	一、五七〇	一、三〇〇	二、七〇	四七	三
友生	一	一、五七〇	一、三〇〇	二、七〇	四七	三
總計	八一	五〇、二二七	七三、三四一	九、四〇九	五五	七

三十四年	七六	五、九五八	七三、六八一	五、五六七	五、〇五七	六九
三十三年	七五	五、四三二	七九、七〇一	四九、三一五	五、九一四	六二
三十二年	七三	四、二七九	七四、八三六	五四、七六六	四、三三七	七三

一本表ハ事實ナキ町村ヲ省キタリ

第六十九 賣買書入登記 (三十五年中)

署名	種別	賣		買		書入		書入抹消		書入百件	
		件數	代價	件數	代價	件數	返濟金額	件數	金額	件數	金額
上野區裁判所	地所	二、三六〇	三六、五〇〇	一、七〇二	一〇九、五八七	一、八二九	一一七、七六四	一〇七	一〇七	一〇七	一〇七
上野區裁判所	地所	一、八八	三三、一二五	二、六六	一、四四〇	三、四四	一六、一六八	二〇	二〇	二〇	二〇
上野區裁判所	地所	八六〇	七六、六五四	七三二	二、七〇三	五二八	五四、六六二	七三	七三	七三	七三
西柘植出張所	地所	三、三〇〇	二九三、一五四	二、四三四	二二、二九〇	二、三五七	一七二、四三六	九七	九七	九七	九七
西柘植出張所	地所	一九	一、四八一	三五	四、八五三	一	一五〇	三	三	三	三
計		二〇七	二二、三〇六	三三二	一八、二九三	三、四五	一六、三二八	一〇七	一〇七	一〇七	一〇七
總計		三、四二七	三六、七六〇	二、七五五	二二、九、五八三	二、七〇二	一八、七四四	九八	九八	九八	九八
明治三十四年		二、一六三	二六、三八〇	二、四三二	四三、三二八	二、二〇四	三、八〇、〇二四	二二五	二二五	二二五	二二五
明治三十三年		二、六二八	一九八、七四八	二、一七一	三、四八、三九八	二、〇四五	三、五、四一六	九四	九四	九四	九四
明治三十二年		二、六四四	一六〇、八九三	二、六四九	九三八、六八五	二、一八九	五、五四、四四四	八三	八三	八三	八三

第七十 郵便爲替 (三十五年中)

局名	振出		拂渡		振出百度ニ付拂渡	振出自圓ニ付拂渡
	度數	金額	度數	金額		
上野郵便電信局	六、四九〇	五、七、五、九	四、二九八	三、七、三、九八六	六七、〇	七三、八六三
佐那具郵便局	九〇三	五、八八〇、二二三	四五二	三、七九八、五四〇	五〇、〇	六四、五九八
玉瀧郵便局	五三三	三、五七、四五四	二四七	二、六四二、五二八	四六、四	七四、〇七三
山田郵便局	一、一六八	九、五五、九〇七	四六三	三、九〇七、八五八	三九、六	四〇、八五二
局々原郵便局	五九一	二、九一七、〇九七	二〇九	一、八七六、二九五	三五、四	三六、三二一
丸柱郵便局	三五一	二、〇一八、〇九四	二七四	三、三三三、〇二五	七八、〇	一六六、一四五
平松郵便局	二四四	一、八〇九、七五六	一七四	二、八八九、八八四	七三、四	一五九、六九六
總計	二〇、四〇七	九、四七、四〇一	七三	九、四〇、二七八	二九、七	五五、七七
三十四年	九、〇二七	〇、二八、八二五	六、一九五	五、六、七、三、九四	五九、五	七、七七〇
三十三年	八、三七七	二、六八、六四七	五、四九六	五、九、九、六八九	六一、〇	七一、八三一
三十二年	八、一〇二	六、九三、三五六	四、二五〇	七、八、九、二、二七	五〇、九	六〇、九〇五

局名	郵便貯金 (三十五年中)	
	新規預入人員	預入金額
上野郵便電信局	四二	八、〇〇五、四四一
局名	預入金額	拂戻金額
	八、〇〇五、四四一	七、四八七、二〇七
		差引殘金額
		五二八、二三四

百十五

百十四

伊賀街道	阿山郡平松山田等ヲ經テ上野ニテ大和街道ニ接ス	六里四丁四十八間
柘植鐵道停車場	阿山郡柘植ヨリ全停車場ニ至ル	三丁五十二間
新海街道	阿山郡柘植ヨリ滋賀縣近江國ニ至ル	廿二丁四十八間五分
佐那具鐵道停車場	阿山郡佐那具ヨリ全停車場ニ至ル	二丁六間三分
名張街道	阿山郡上野ヨリ名賀郡ニ至ル	廿八丁五十七間二分
上野停車場	阿山郡上野町ヨリ關西鐵道上野停車場(在三田村)ニ至ル	廿二丁四十三間五分
上野街道	上野町大字東町ニテ大和街道ニ分岐シ城南村ヲ經テ名賀郡依那古村界ニ至ル	卅丁三十二間七分
月瀨街道	城南村大字久米ニテ名張街道ヨリ分岐シ花之木村ヲ經テ名賀郡花垣村大字白樺界ニ至ル	一里六丁四十九間

百十八

第七十四 道路ノ二 (二等道路) (三十五年末)

道名	經過線路	道長
河内道	阿山郡阿波村ヨリ安濃郡安濃村字曾根ニ至ル	一、一五五
鬼窟道	一志郡稻葉村ヨリ阿山郡布引村友生村ヲ經テ上野ニ至ル	一〇、八〇七
水口道	阿山郡河合村大字圓徳院ヨリ玉瀧村ヲ經テ滋賀縣近江國ニ至ル	六、一四九

道名	經過線路	道長
多羅尾道	阿山郡上野町ヨリ小田村大字小田ニテ上野停車場道ヨリ分岐シ新居村ヲ經テ滋賀縣近江國ニ至ル	四、三九四
石打道	阿山郡上野町ニテ大和街道ヨリ分岐シ花之木村大字大木ニ至ル	一、六二八
山田道	阿山郡府中村大字佐那具ヨリ中瀬村大字寺田ニ至ル	一、八七八
信樂道	阿山郡小田村ヨリ三田村大字三田ニテ上野鐵道停車場道ヨリ分岐シ丸柱村ヲ經テ滋賀縣近江國ニ至ル	七、三七九
奈良道	阿山郡河合村大字川合ヨリ府中村三田村新居村島ヶ原村ヲ經テ京都府山城國ニ至ル	一〇、〇〇五
金谷道	阿山郡山田村大字平田ヨリ壬生野村ヲ經テ西柘植村大字新堂ニ至ル	三、九四七
出後道	阿山郡山田村大字中村ヨリ友生村ヲ經テ名賀郡ニ入り同郡藏持村大字藏持ニ至ル	三、六四九
輛田道	阿山郡河合村大字馬場ヨリ輛田村ヲ經テ東柘植村大字上柘植ニ至ル	五、〇一五
丸柱道	阿山郡河合村大字馬場ヨリ丸柱村大字丸柱ニ至ル	三、二三一
佐那具道	阿山郡壬生野村大字川東ヨリ府中村大字佐那具ニ至ル	七、二二三
馬野道	阿山郡布引村大字廣瀬ヨリ名賀郡上津村大字伊勢地ニ至ル	三、二六四
玉瀧道	阿山郡輛田村大字中輛田ヨリ玉瀧村大字植山ヲ經テ滋賀縣甲賀郡長野村界ニ至ル	六、四八七
月瀨道	名賀郡花垣村界ヨリ島ヶ原村ヲ經テ滋賀縣甲賀郡多羅尾村界ニ至ル	四、六三二

百十九

府中村	全河合村	島ヶ原村	玉瀧南村	花之本村	全城南村	全城南村	全城南村	布引村	全河合村	城山田村	全友生村	西植居村	新城南村
車場道	佐那具鐵道	全九柱道	月瀨道	玉瀧街	全野街	月瀨街	全野街	馬野道	九柱道	水口道	石打道	出後道	全出後道
柘植川	全榎山	=鐵道線	河合川	久米川	長田川	久米川	全野川	馬部川	報部川	全河川	長服川	全久米川	柘植川
...	上ノ橋	中ノ橋	陸國橋	兩米橋	久米橋	大野木橋	芝山床橋	山神橋	玉瀧橋	芝本橋	高松橋	河合橋	木興橋
土	土	土	木	土	土	土	土	土	土	木	木	木	木
五五三	七七五	一一七	一三三	一九三	三三三	三三三	二二九	二二〇	二〇三	一八三	一四三	一三七	一三六
〇九九	〇八六	九	九七	七	一	九	〇	七	九	〇	七	九	五五六

百二十一

東柘植村	全全全	全全全	阿山波村	山中瀨村	城南木村	花之木村	全全全	東柘植村	河合原村	島ヶ原村	長田村	府中村	全全全	三田村
新海街	全全全	全全全	全全全	全全全	全全全	全全全	全全全	全全全	全全全	全全全	全全全	全全全	全全全	全全全
倉服部川	小服部川	惡服部川	惡服部川	久米川	長田川	玉瀧川	倉部川	柘植川	全長田川	服部川	服部川	野間川	陸間川	野間川
天動橋	天動橋	高玉橋	出城橋	大走橋	赤川橋	寺田橋	久米橋	力尾橋	寒風橋	倉部橋	圓德院橋	島ヶ原橋	長田橋	服部橋
土	土	土	土	土	土	土	土	土	土	土	土	土	土	土
一〇四	一〇九	一〇七	一〇七	一〇五	一〇五	一〇四	一〇四	一〇四	一〇四	一〇四	一〇四	一〇四	一〇四	一〇四
八二二	二二四	二二四	二二四	二二四	二二四	二二四	二二四	二二四	二二四	二二四	二二四	二二四	二二四	二二四

第七十五

橋梁

(二等道路以上ノ架スルモノ)

(三十五年末)

百二十

第七十六 里程ノ一 (上野町元標ヨリ)

地名	里程	地名	里程	地名	里程
東京市	三〇、一七町	京都市	一八、〇〇町	大阪市	一六、〇〇町
大津市	二六、〇〇町	津市	一三、〇〇町	名張市	二〇、〇三町
員辨郡大原	二二、三三町	四日市	一六、〇三町	鈴鹿郡龜山	一〇、〇五町
河藝郡白坂	一五、〇九町	安濃郡新町	二一、一七町	一志郡久居	一一、二七町
飯南郡松張	一五、〇九町	多氣郡相可	一七、三三町	度會郡宇治山	二〇、三四町
名賀郡木本	六、〇二町	志摩郡鳥羽	二五、〇三町	田會郡尾鷲	四、二六町
南牟婁郡本	五、〇九町				

第七十七 里程ノ二

町村名	縣廳(津)	市(迄)	郡役所(迄)	隣接町村迄ノ距離
上野町	三、〇〇	三、〇〇	一、〇	城南村へ 三
小田村	三、一〇	三、一〇	三	長田村へ 三 友生村へ 一、二五
城南村	三、二二	三、二二	三	長田村へ 一、〇六 友生村へ 一、二五
花ノ木村	一四、〇四	一四、〇四	一、〇五	長田村へ 一、〇六 友生村へ 一、二五
長田村	一三、二三	一三、二三	三	長田村へ 一、〇六 友生村へ 一、二五
島原村	一五、〇三	一五、〇三	二、〇四	長田村へ 一、〇六 友生村へ 一、二五
新居村	一四、〇三	一四、〇三	一、〇三	長田村へ 一、〇六 友生村へ 一、二五
丸柱村	一五、〇一	一五、〇一	二、二三	長田村へ 一、〇六 友生村へ 一、二五
三田村	三、二三	三、二三	一、〇	長田村へ 一、〇六 友生村へ 一、二五
府中村	三、三三	三、三三	一、〇一	長田村へ 一、〇六 友生村へ 一、二五

友生村	阿波村	布引村	山田村	壬生野村	西柘植村	東柘植村	鞆田村	玉瀧村	河合村	中瀬村
二、二六	八、〇七	一〇、一五	一〇、二七	二、〇三	二、一六	一〇、一一	二、二五	三、三三	三、三四	三、三三
一、一八	四、二九	三、二七	二、〇九	二、二二	二、三三	四、〇二	三、二八	四、〇五	二、二八	三、
布引村へ	布引村へ	山田村へ	中瀬村へ	府中村へ	壬生野村へ	西柘植村へ	玉瀧村へ	九柱村へ	府中村へ	府中村へ
二、二八	二、〇八	一、一八	一、三三	一、一〇	二、二六	一、〇五	一、〇八	三、三五	一、二七	二、〇
山田村へ	安濃郡長野	友生村へ	壬生野村へ	河合村へ	東柘植村へ	鞆田村へ	河合村へ	河合村へ	九柱村へ	友生村へ
二、〇〇	二、三〇	二、一八	一、三三	一、三三	一、〇五	一、一四	一、一〇	一、三三	二、三三	一、二二
中瀬村へ	阿波村へ	阿波村へ	友生村へ	西柘植村へ	鞆田村へ	郡油日村へ	滋賀縣甲賀	滋賀縣甲賀	滋賀縣甲賀	山田村へ
一、三三	二、〇八	一、三三	二、〇〇	三、六	一、〇九	一、二六	一、三三	三、三九	一、三三	一、三三
古村へ	一志郡榑原	一志郡榑原	布引村へ	山田村へ	河合村へ	鈴鹿郡加太	東柘植村へ	郡宮村へ	郡長野村へ	上野村へ
一、〇九	四、三	四、三	一、一八	一、三	一、一八	二、二六	一、二四	一、〇八	一、一〇	三、
全比自岐村	全比自岐村	全比自岐村	府中村へ				西柘植村へ	滋賀縣甲賀	壬生野村へ	壬生野村へ
一、〇六	一、〇六	一、〇六	三、二五				一、〇九	一、三三	一、三三	一、三三
城南村へ	城南村へ	城南村へ					郡油日村へ	全郡龍池村	全郡龍池村	西柘植村へ
二、三	二、三	二、三					一、二五	一、二七	一、二七	一、二八
								滋賀縣甲賀	滋賀縣甲賀	滋賀縣甲賀
								三、	三、	三、

局名		第七十八		第七十九	
上野郵便電信局	上野郵便電信局	上野郵便電信局	上野郵便電信局	上野郵便電信局	上野郵便電信局
關西鐵道株式會社植	關西鐵道株式會社植	關西鐵道株式會社植	關西鐵道株式會社植	關西鐵道株式會社植	關西鐵道株式會社植
停車場公衆電報取扱所	停車場公衆電報取扱所	停車場公衆電報取扱所	停車場公衆電報取扱所	停車場公衆電報取扱所	停車場公衆電報取扱所
全那具停車場公衆電報取扱所	全那具停車場公衆電報取扱所	全那具停車場公衆電報取扱所	全那具停車場公衆電報取扱所	全那具停車場公衆電報取扱所	全那具停車場公衆電報取扱所
總計	總計	總計	總計	總計	總計
三三三	三三三	三三三	三三三	三三三	三三三
十	十	十	十	十	十
二	二	二	二	二	二
年	年	年	年	年	年
計	計	計	計	計	計
一〇、四九二	一〇、四九二	一〇、四九二	一〇、四九二	一〇、四九二	一〇、四九二
一、〇〇四	一、〇〇四	一、〇〇四	一、〇〇四	一、〇〇四	一、〇〇四
五九〇	五九〇	五九〇	五九〇	五九〇	五九〇
三、〇五六	三、〇五六	三、〇五六	三、〇五六	三、〇五六	三、〇五六
二、五八四	二、五八四	二、五八四	二、五八四	二、五八四	二、五八四
三、一五〇	三、一五〇	三、一五〇	三、一五〇	三、一五〇	三、一五〇
二、六九六	二、六九六	二、六九六	二、六九六	二、六九六	二、六九六
九七、七九	九七、七九	九七、七九	九七、七九	九七、七九	九七、七九
四八、一三五	四八、一三五	四八、一三五	四八、一三五	四八、一三五	四八、一三五
三〇、〇四五	三〇、〇四五	三〇、〇四五	三〇、〇四五	三〇、〇四五	三〇、〇四五
四、五一七	四、五一七	四、五一七	四、五一七	四、五一七	四、五一七
二八、六五九	二八、六五九	二八、六五九	二八、六五九	二八、六五九	二八、六五九
七四九、二四三	七四九、二四三	七四九、二四三	七四九、二四三	七四九、二四三	七四九、二四三
一〇五、八九七	一〇五、八九七	一〇五、八九七	一〇五、八九七	一〇五、八九七	一〇五、八九七
六〇、一七九	六〇、一七九	六〇、一七九	六〇、一七九	六〇、一七九	六〇、一七九
八、二五四	八、二五四	八、二五四	八、二五四	八、二五四	八、二五四
七三、三九二	七三、三九二	七三、三九二	七三、三九二	七三、三九二	七三、三九二
七二、六九二	七二、六九二	七二、六九二	七二、六九二	七二、六九二	七二、六九二
二五〇	二五〇	二五〇	二五〇	二五〇	二五〇
一三三	一三三	一三三	一三三	一三三	一三三
八二	八二	八二	八二	八二	八二
一三三	一三三	一三三	一三三	一三三	一三三
七九	七九	七九	七九	七九	七九
六、二〇三	六、二〇三	六、二〇三	六、二〇三	六、二〇三	六、二〇三
三九四	三九四	三九四	三九四	三九四	三九四
八八六	八八六	八八六	八八六	八八六	八八六
四六三	四六三	四六三	四六三	四六三	四六三
一九〇	一九〇	一九〇	一九〇	一九〇	一九〇
八、四九七	八、四九七	八、四九七	八、四九七	八、四九七	八、四九七
五五〇	五五〇	五五〇	五五〇	五五〇	五五〇
五九四	五九四	五九四	五九四	五九四	五九四
六四三	六四三	六四三	六四三	六四三	六四三
一四〇	一四〇	一四〇	一四〇	一四〇	一四〇
五二	五二	五二	五二	五二	五二
一六三	一六三	一六三	一六三	一六三	一六三
二七	二七	二七	二七	二七	二七

三十四年	友生村	阿波村	布引村	山田村	壬生野村	西植村	東植村	鞆田村	玉瀧村	河合村	中瀬村	府中村	三田村	丸柱村	新居村	島原村	長田村	花之木村	城之南村	小田村	上野村	計	
二四八	二三八	一五二	二七	六九	四九	五六	二二	五	四一	二	三	一	二	三	五	三	二	三	五	三	二	三	二
九	二	一	一	一	一	一	一	一	一	一	一	一	一	一	一	一	一	一	一	一	一	一	一
五	三	三	三	三	三	三	三	三	三	三	三	三	三	三	三	三	三	三	三	三	三	三	三
九〇	九四	三	一	一	一	一	一	一	一	一	一	一	一	一	一	一	一	一	一	一	一	一	一
六、二七四	六、〇二一	二七六	三七六	一三五	六二二	二九九	三三三	四八	二五	三六	二七	二八	三六	一〇六	八六	一八四	一九五	二四	二二	二二	二二	二二	七九六
六、三七九	六、三七九	二八〇	三八三	一三八	六二八	三〇〇	三一九	五三三	二五五	三七八	二九五	二八二	四〇七	二二七	一三三	一八四	二七	二〇〇	二四	二四	二四	二四	九三五
一五	一五	一	一	一	一	一	一	一	一	一	一	一	一	一	一	一	一	一	一	一	一	一	一

百廿八

三十二年 二六四
三十二年 二三〇
一本表ノ外一匹立馬車上野一輛山田二輛アリ

土功

第八十三 土木工費ノ一 (三十五年度)

部ノ路道	町村名	種目	町村費	寄附金	計	合計																	
友西輛玉河中新高島花城小	友西輛玉河中新高島花城小	種目	町村費	寄附金	計	合計																	
友生村	西植村	輛田村	玉瀧村	河合村	中瀬村	新居村	島原村	花之木村	城之南村	小田村	種目	町村費	寄附金	計	合計								
一九八、四〇八	三〇一、八三三	六〇七、三五二	二四七、六二二	二五、八三六	一三、一七〇	三二一、五七八	三〇一、八三三	八五四、九六三	九一、九三四	九一、九三四	三、七五	三、七五	一六九、六九〇	一六九、六九〇	五五、〇〇	二二四、五二二	四〇、〇〇〇	三、七五	一、〇〇六、〇四三	四八、二六八	五五、〇〇	三、七五	
一	一	一	一	一	一	一	一	一	一	一	一	一	一	一	一	一	一	一	一	一	一	一	一

百廿九

町村名	醫學科大學畢業	醫學科大學別科畢業	高等學府立醫院	試驗及第	試驗及第	從業醫	從業醫子弟	計	醫師一人
上野村	1							1	1
長原村									
島居村									
新田村									
丸中村									
三府中村									
河合村									
中瀧村									
玉瀧村									
韋田村									
東植村									
西植村									
壬野村									
山田村									
布引村									
阿波村									
友生村									
總計	1			1	1	1	1	5	5
三十四年									
三十五年									

百廿二

一本表ハ事實ナキ町村ヲ省キタリ
 一本表上野町從來開業醫中整骨科一人口中科一人アリ
 一本表ノ外三重縣應限ノ免許ニ係ル入齒齒拔上野町ニ一人東植村ニ一人アリ

第八十六

鍼灸産婆看護婦藥業

(三十五年未)

町村名	鍼術	灸	治産婆	看護婦	藥劑師	藥種商	製藥者
上野村	1						
野田村							
小南村							
城之木村							
花之木村							
長原村							
島居村							
新田村							
丸中村							
三府中村							
河合村							
中瀧村							
玉瀧村							
韋田村							
東植村							
西植村							
壬野村							
山田村							
布引村							
阿波村							
友生村							
總計	1		1	1	1	1	1
三十四年							
三十五年							

百卅三

東 柘植村
西 柘植村
壬 生野村
山 引田村
布 波引村
阿 波引村
友 生波村
總 計

三十二年
三十三年
三十四年
三十五年

七〇九三
四四六七
六六六六
四四八七

六六六六
三三三三
三三三三
一五五五

四四八七
七七八七
七七八七
七七八七

三三三三
三三三三
三三三三
三三三三

三三三三
三三三三
三三三三
三三三三

四二二三
四二二三
四二二三
四二二三

第八十七

賣藥

(三十五年未)

町村名
上野町
小田村
城之木村
花之木村
長原村
島原村

賣藥營業者數

二
三
一
一
一
一

全賣藥者數

二
三
一
一
一
一

全賣藥者數

二
三
一
一
一
一

全賣藥者數

二
三
一
一
一
一

新 居村
九 柱村
三 中村
府 中村
中 中村
河 合村
玉 瀧村
鞆 瀧村
東 植村
西 植村
壬 生野村
山 引田村
布 波引村
阿 波引村
友 生波村
總 計

三十二年
三十三年
三十四年
三十五年

四八五五
二二九八
二二九八
二二九八

全現住死亡者病性職業別

四八五五
二二九八
二二九八
二二九八

全現住死亡者病性職業別

四八五五
二二九八
二二九八
二二九八

全現住死亡者病性職業別

第八十八

現住死亡者病性職業別

(三十五年中)

本表ハ事實ナキ町村ヲ省キタリ
 本表ノ外腸窒扶斯患者三十四年ニ一人三十二年ニ五人三十二年ニ八人アリ

第九十

種痘

(三十五年中)

種別	接種者		計	接種百中善感ノ比例
	善感	不善感		
初種	一、七六七	五七	一、八三三	二、一七六
再種	九三二	三二	一、〇六四	一、五〇六
三種	四九一	二〇	五一	八〇〇
總計	三、一八九	六二	三、二六一	四、四八二
三十四年	二、八三三	九三〇	三、七六三	四、五五五
三十三年	二、四二二	六九三	三、一〇五	三、五三〇
三十二年	二、四九七	六八九	三、一八六	三、七六九

第九十一

娼妓微毒検査

(樓數娼妓數三十五年末
 受檢人員三十五年中)

娼妓營業地名	營業樓數	娼妓在數總計	受檢人員		娼妓百中有毒比例
			眞性	假性	
上野町大字田畑町	一〇	五〇	一	一	二、〇〇
全大字桑町	二	五	三	三	五、〇〇
三十四年	二	四	二	二	五〇、〇〇
三十三年	三	六	一	一	一六、六六
三十二年	四	七	一	一	一四、二八

名	稱	所在地	病室ノ數	醫師	調劑	看護	員計	患者	單人員延人員
上野町大字田畑町	全	上野町	五	五	一	一	一	二	五、〇〇
三十四年	三	二	五〇	五九	三	三	一	二	三六、〇〇
三十三年	三	二	六〇	九〇	二	二	一	一	三七、〇〇
三十二年	三	二	六	七六	三	三	一	一	七、〇〇

第九十二

病院

(三十五年中)

名	稱	所在地	病室ノ數	醫師	調劑	看護	員計	患者	單人員延人員
上野驅微院(縣立)	上野町	上野町	二五	一	一	一	一	二	五、〇〇
上野病院(私立)	全	上野町	二八	一	一	一	一	一	七、三五
柘植病院(私立)	東柘植村	東柘植村	四	一	一	一	一	一	三、〇七
總計	三	三	五七	三	三	三	三	三	一五、四二
三十四年	三	三	一八	四	三	三	一	一	七、七五
三十三年	三	三	一八	三	三	三	一	一	七、五三
三十二年	三	三	一三	七	六	五	一	一	九、二四

○教育

第九十三

學齡兒童町村別

(三十五年度)

町村名	總數		未夕就學ノ始期ニ達セサルモノ	既ニ就學ノ始期ニ達シタルモノ
	已ニ就學ノ始期ニ達シタルモノ	學一不就學		
上野町	八五八	七九八	八五八	九三〇
小田村	八四〇	七五二	八四〇	九〇〇
城南村	六三三	六三三	六三三	九〇〇
花之木村	一七〇	一七〇	一七〇	九〇〇
長田村	九八〇	九八〇	九八〇	九〇〇
島原村	三二七	三二七	三二七	九〇〇
新居村	一八四	一八四	一八四	九〇〇
丸柱村	二四〇	二四〇	二四〇	九〇〇
三田村	一〇八	一〇八	一〇八	九〇〇
府中村	二六〇	二六〇	二六〇	九〇〇
總計	八,四〇〇	七,七〇〇	八,四〇〇	九,〇〇〇

町村名	總數		未夕就學ノ始期ニ達セサルモノ	既ニ就學ノ始期ニ達シタルモノ
	已ニ就學ノ始期ニ達シタルモノ	學一不就學		
中瀬村	一四六	一三五	一四六	九二〇
河合村	二八〇	二六五	二八〇	九〇〇
玉瀧村	二四九	二四九	二四九	九〇〇
鞆田村	二六〇	二五二	二六〇	九〇〇
東柘植村	三三〇	三三〇	三三〇	九〇〇
西柘植村	二五九	二五八	二五九	九〇〇
壬生野村	一七二	一六六	一七二	九〇〇
山田村	二九七	二九〇	二九七	九〇〇
布引村	一七八	一七〇	一七八	九〇〇
阿波村	一六六	一六三	一六六	九〇〇
友生村	一〇六	一〇二	一〇六	九〇〇
總計	四,七四九	四,五八四	四,七四九	五,〇〇〇

校名	生徒		計數	出席平均數	入學兒童數	卒業人數	入學百一人卒業業授業料(月平均)
	男	女					
九成高等小學校	四九三	二四一	七三四	七三、四、二三	二九二	一〇四	三、〇〇〇
島原高等小學校	二二五	一〇八	三三三	一八〇、七八	二六四	一一三	五、〇〇〇
丸柱高等小學校	一一〇	九八	二〇八	一六一、五九	二二五	一一一	四、〇〇〇
河合高等小學校	二二八	一〇九	三三六	二九二、九三	二二一	一一一	三、〇〇〇
玉瀧高等小學校	一九〇	一〇九	二九九	二〇五、五五	二〇九	一一〇	二、〇〇〇
輛田高等小學校	一七二	一〇三	二七五	一〇七、〇二	一四六	一一〇	二、〇〇〇
東植高等小學校	一八九	一〇七	二〇六	一〇九、七二	一四八	一一〇	二、〇〇〇
西植高等小學校	一七九	一〇六	二八五	一〇四、八三	一四九	一一〇	二、〇〇〇
全愛高等小學校	一三三	一〇六	二三九	一〇四、〇〇	一四〇	一一〇	二、〇〇〇
壬生野高等小學校	一五〇	一〇七	二五七	一八一、五〇	一四四	一一〇	二、〇〇〇

百四十七

第九拾六

生徒

(生徒數三十四年度末
其他三十四年度中)

校名	三	三	三	總計	佐那	土橋	服部	中瀬	三田	東田	波田	西山
尋常小學校	二	三	四	計	尋常小學校	尋常小學校	尋常小學校	尋常小學校	尋常小學校	尋常小學校	尋常小學校	尋常小學校
男	五	六	八	九	二	二	一	二	二	二	二	一
女	四	七	六	三	一	一	一	一	一	一	一	一
計數	二	二	二	二	一	一	一	一	一	一	一	一
出席平均數	二六	三五	四七	五七	四	二	二	二	二	二	二	二
入學兒童數	一五、五三〇	二、〇〇〇	二、九〇七	一、七三三	一、三、六六七	一、八、四九五	一、〇、三三八	一、〇、三三八	一、〇、三三八	一、〇、三三八	一、〇、三三八	一、〇、三三八
卒業人數	八、四二〇	七、二九〇	八、七六九	七、〇三八	六、七六二	七、〇〇〇	七、〇〇〇	七、〇〇〇	七、〇〇〇	七、〇〇〇	七、〇〇〇	七、〇〇〇
入學百一人卒業業授業料(月平均)	五、二五	五、二五	五、二五	五、二五	四、四九七	四、四九七	四、四九七	四、四九七	四、四九七	四、四九七	四、四九七	四、四九七
其他三十四年度中	五、九、六	五、四、九	五、五、五	四、七、四	四、八、五	五、五、〇	三、三、五	六、〇、三	六、五、五	七、〇、五	五、一、五	四、一、五

百四十六

校名	第九拾七		學校費收入支出		額ヲ引去リタル額		生徒等ノ平均學校費
	收	入	支	出	額	額	
眞泥尋常小學校	三、〇五三	二、七二七	五、七七〇	一、四六四	一、〇七三	七三、三	一、〇七三
總計	一、二三三	四、四五五	一、六七八	六、五二〇	二、五二二	三五、九	一、四四一
三拾	二、七九二	二、四六八	五、二六〇	七、八三三	一、〇五七	八四、三	一、〇七一
三拾	一、二二七	四、〇〇四	一、六二二	一、五六六	二、三〇〇	四〇、三	一、七〇一
三拾	二、七二八	二、三三三	五、〇六〇	四、四六三	一、三六八	六三、六	一、〇四九
三拾	一、二六六	四、〇二七	一、六九三	一、六三二	一、六六一	三三、九	一、〇四八
三拾	三、九五〇	二、七二七	六、六七二	五、八四二	二、〇八〇	六〇、一	一、〇四八
九成高等小學校	二、八〇三	二、八〇三	四、五〇六	一、四四二	一、七〇三	六、一三九	六、一三九
鳥ヶ原尋常小學校	二、二九	二、二九	一、四一四	一、四一四	一、〇一三	三、九八〇	三、九八〇
丸合尋常小學校	六八	六八	一、四八二	一、四八二	一、四一三	五、八三二	五、八三二
河合尋常小學校	二〇	二〇	一、七八	一、七八	一、六九八	三、四八五	三、四八五
玉瀧尋常小學校	七三三	七三三	一、五八六	一、五八六	一、八五三	三、六〇五	三、六〇五
東植尋常小學校	一五四	一五四	一、四七六	一、四七六	一、三三三	三、七〇九	三、七〇九
西植尋常小學校	二六一	二六一	一、六九三	一、六九三	一、四三三	七、八四一	七、八四一
西野尋常小學校	二〇八	二〇八	一、六九三	一、六九三	一、四三三	三、三五五	三、三五五
壬生尋常小學校	二一九	二一九	一、三三九	一、三三九	一、二一〇	四、六二三	四、六二三

百四十九

校名	收	入	支	出	額	額	生徒等ノ平均學校費
平田尋常小學校	一、四〇〇	一、四〇〇	二、八〇〇	一、四〇〇	一、四〇〇	七、八〇〇	七、八〇〇
布引尋常小學校	一、〇〇〇	一、〇〇〇	二、〇〇〇	一、〇〇〇	一、〇〇〇	九、五〇〇	九、五〇〇
阿波尋常小學校	一、〇〇〇	一、〇〇〇	二、〇〇〇	一、〇〇〇	一、〇〇〇	七、三〇〇	七、三〇〇
友生尋常小學校	一、〇〇〇	一、〇〇〇	二、〇〇〇	一、〇〇〇	一、〇〇〇	三、四〇〇	三、四〇〇
全分尋常小學校	一、〇〇〇	一、〇〇〇	二、〇〇〇	一、〇〇〇	一、〇〇〇	三、四〇〇	三、四〇〇
丸之内尋常小學校	一、〇〇〇	一、〇〇〇	二、〇〇〇	一、〇〇〇	一、〇〇〇	三、四〇〇	三、四〇〇
寺町尋常小學校	一、〇〇〇	一、〇〇〇	二、〇〇〇	一、〇〇〇	一、〇〇〇	三、四〇〇	三、四〇〇
忍田尋常小學校	一、〇〇〇	一、〇〇〇	二、〇〇〇	一、〇〇〇	一、〇〇〇	三、四〇〇	三、四〇〇
小南尋常小學校	一、〇〇〇	一、〇〇〇	二、〇〇〇	一、〇〇〇	一、〇〇〇	三、四〇〇	三、四〇〇
城木尋常小學校	一、〇〇〇	一、〇〇〇	二、〇〇〇	一、〇〇〇	一、〇〇〇	三、四〇〇	三、四〇〇
長山尋常小學校	一、〇〇〇	一、〇〇〇	二、〇〇〇	一、〇〇〇	一、〇〇〇	三、四〇〇	三、四〇〇
波田尋常小學校	一、〇〇〇	一、〇〇〇	二、〇〇〇	一、〇〇〇	一、〇〇〇	三、四〇〇	三、四〇〇
東田尋常小學校	一、〇〇〇	一、〇〇〇	二、〇〇〇	一、〇〇〇	一、〇〇〇	三、四〇〇	三、四〇〇
三田尋常小學校	一、〇〇〇	一、〇〇〇	二、〇〇〇	一、〇〇〇	一、〇〇〇	三、四〇〇	三、四〇〇
中田尋常小學校	一、〇〇〇	一、〇〇〇	二、〇〇〇	一、〇〇〇	一、〇〇〇	三、四〇〇	三、四〇〇
報部尋常小學校	一、〇〇〇	一、〇〇〇	二、〇〇〇	一、〇〇〇	一、〇〇〇	三、四〇〇	三、四〇〇
土橋尋常小學校	一、〇〇〇	一、〇〇〇	二、〇〇〇	一、〇〇〇	一、〇〇〇	三、四〇〇	三、四〇〇
佐那尋常小學校	一、〇〇〇	一、〇〇〇	二、〇〇〇	一、〇〇〇	一、〇〇〇	三、四〇〇	三、四〇〇

百四十八

町村名	現役	豫備役	後備役	合計	男子千人
上野町	1	9	4	14	16
花之木村	1	1	1	3	3
島原村	1	1	1	3	3
新居村	1	1	1	3	3
三田村	1	1	1	3	3
府中村	1	1	1	3	3
中瀬村	1	1	1	3	3
河合村	1	1	1	3	3
玉瀧村	1	1	1	3	3
東植村	1	1	1	3	3
西植村	1	1	1	3	3
壬野村	1	1	1	3	3
山引村	1	1	1	3	3
布引村	1	1	1	3	3
阿波村	1	1	1	3	3
友生村	1	1	1	3	3
合計	14	9	4	27	31

百五十五

町村名	現役	豫備役	後備役	合計	男子千人
上野町	1	9	4	14	16
花之木村	1	1	1	3	3
島原村	1	1	1	3	3
新居村	1	1	1	3	3
三田村	1	1	1	3	3
府中村	1	1	1	3	3
中瀬村	1	1	1	3	3
河合村	1	1	1	3	3
玉瀧村	1	1	1	3	3
東植村	1	1	1	3	3
西植村	1	1	1	3	3
壬野村	1	1	1	3	3
山引村	1	1	1	3	3
布引村	1	1	1	3	3
阿波村	1	1	1	3	3
友生村	1	1	1	3	3
合計	14	9	4	27	31

○軍事
第百二 陸軍

(三十五年末)

一本表ハ事實ナキ町村ヲ省キタリ
一本表ノ外佛教日蓮宗八品派説教所東植村ニ一ヶ所アリ

年	總計	阿波村	山波村	西植村	榎田村	玉瀧村	三田村	新居村	島原村	花之木村	上野町
三十二年	14	1	1	1	1	1	1	1	1	1	1
三十三年	14	1	1	1	1	1	1	1	1	1	1
三十四年	14	1	1	1	1	1	1	1	1	1	1
三十五年	14	1	1	1	1	1	1	1	1	1	1
合計	56	4	4	4	4	4	4	4	4	4	4

百五十四

