

Groupe wikimédien d'utilisateurs  
sur  
l'accessibilité



**WIKICAMP**  
L'ESCANDILLE

08/30/2021



**WIKIMEDIA**  
ACCESSIBILITY

Quoi  
Pourquoi  
Comment s'impliquer

# Stratégie 2030

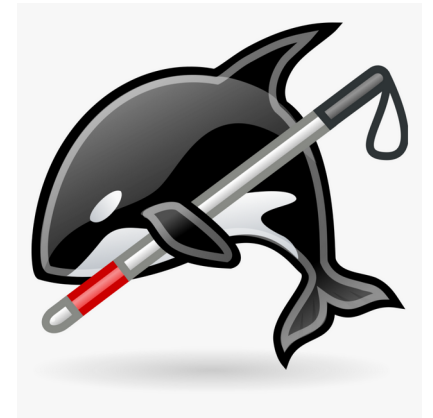
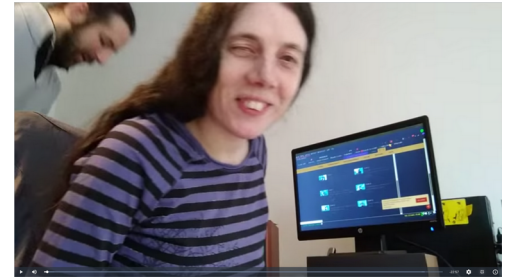
L'équité de la connaissance : En tant que mouvement social, nous focaliserons nos efforts sur les connaissances et les communautés qui ont été exclues des structures de pouvoir et de privilège. Nous accueillerons des personnes de toutes les origines pour construire des communautés fortes et diverses. Nous surmonterons les obstacles sociaux, politiques et techniques qui bloquent l'accès et la contribution des personnes aux connaissances libres.

# L'accessibilité numérique

L'accessibilité numérique est la mise à la disposition de **tous les individus**, **quels que soient** leur matériel ou **logiciel**, leur infrastructure réseau, leur **langue** maternelle, leur culture, leur localisation géographique, ou leurs **aptitudes physiques ou mentales**, des ressources numériques.

# Une matiné avec Irina

- Rien sur nous sans nous ! : comprendre les implications pratiques à l'aide des personnes qui ont l'expertise d'une pratique quotidienne
- Session de test de Wikipédia à l'aide d'Orca en mars 2021
- Résultat
  - Rapport sur Méta
  - Session Hackathon en mai
  - Création du groupe international
  - 2 présentations durant Wikimania 2021



# Wikimedia Accessibility User Group

- 9 personnes inscrites comme membre sur Méta
- 57 personnes sur le groupe Telegram
- 1k+ messages échangés
- 8 périmètres d'action identifiés
- 6 sujets mis en avant



# Priorités actuelles

- Processus d'inscription
- Wikispeech
- Langages des signes
- Expérience de lecture pour les personnes connaissant des troubles du déficit de l'attention avec ou sans hyperactivité (TDAH)
- Textes alternatifs aux images
- Version épuré des textes des articles

# Texte épuré: exemple sur un extrait de *Dactyle (lune)*

Dactyle, désigné 1993 (243) 1<sup>5,7,N 1</sup> à titre provisoire, a été nommé par l'[Union astronomique internationale](#) en 1994<sup>7</sup>, d'après les créatures appelées [Dactyles](#) qui vivaient sur le [mont Ida](#) en [Crète](#) selon la [mythologie grecque](#)<sup>8,N 2</sup>.

Dactyle, désigné 1993 (243) 1 à titre provisoire, a été nommé par l'Union astronomique internationale en 1994, d'après les créatures appelées Dactyles qui vivaient sur le mont Ida en Crète selon la mythologie grecque.



# Texte épuré : possibles voix d'implémentation

- Module
- Gadget
- Extension

The screenshot shows a Wikipedia article for Dactyle. A tooltip is visible over the 'In other languages' section, displaying the text: 'Fallback raw text version of this page without links and the references to footnote [Alt+Maj+a]'. The article content includes a table of orbital characteristics and a section on discovery.

Caractéristiques orbitales (Époque J2000.0)	
<b>Demi-grand axe</b>	108 km
<b>Période de révolution</b>	1,54 d
<b>Inclinaison</b>	9°

Caractéristiques physiques	
<b>Dimensions</b>	1,4 km

Caractéristiques de l'atmosphère	

Découverte	
<b>Découvreur</b>	Ann Harch
<b>Date de la découverte</b>	17 février 1994

Désignation(s)	
<b>Désignation(s) provisoire(s)</b>	S/1993 (243) 1

**Découverte** [ edit | edit source ] [URL] [[Link]]

Dactyle a été découvert le 17 février 1994 par Ann Harch, membre de la mission *Galileo*, alors qu'elle analysait les images prises par la sonde<sup>3</sup>. *Galileo* a pris 47 images de Dactyle sur une période d'**observation** de 5,5 heures en août 1993<sup>4</sup>. La sonde se trouvait à 10 760 kilomètres d'Ida<sup>5</sup> et à 10 870 kilomètres de Dactyle lorsque la première image de la lune a été prise, 14 minutes avant que *Galileo* ne fît son observation la plus proche<sup>6</sup>.

Dactyle, désigné **1993 (243) 1**<sup>5,7,N 1</sup> à titre provisoire, a été nommé par l'Union astronomique internationale en 1994<sup>7</sup>, d'après les créatures appelées **Dactyles** qui vivaient sur le mont Ida en Crète selon la mythologie grecque<sup>8,N 2</sup>.

# Remerciements

- Personnes qui ont rendu cette présentation possible :
  - Organisateurs du Wikicamp
  - Membres du *Wikimedia accessibility user group*
  - La communauté Wikimedia dans son ensemble
- Votre attention
- Votre aide à venir :
  - Rejoignez nous sur Telegram: [https://t.me/wikimedia\\_accessibility](https://t.me/wikimedia_accessibility)
  - Tous les retours sont les bienvenus

# Credits

- Logo du Wikicamp-L'Escandille, de **Sarah Krichen** <https://w.wiki/3z5q>
- Far Illustrated de **Jasmina El Bouamraoui et Karabo Poppy Moletsane** - Wikimedia Foundation, CC0, <https://w.wiki/3tsS>
- Logo and trademark of the Wikimedia Foundation, de **Neolů** (SVG version created by **DarkEvil**, revised by **Philip Ronan** and optimized by **Zscout370** and **Artem Karimov**)  
Later revised by Wikimedia Foundation. CC-BY-SA 3.0 <https://w.wiki/3byC>
- Wikimedia Accessibility User Group logo by **Jan Ainali**, based on an idea by Psychoslave, CC0, <https://w.wiki/3tsc>
- Orca logo by **The people from the Tango!** Project, public domain, <https://w.wiki/3tsh>

# Questions?