

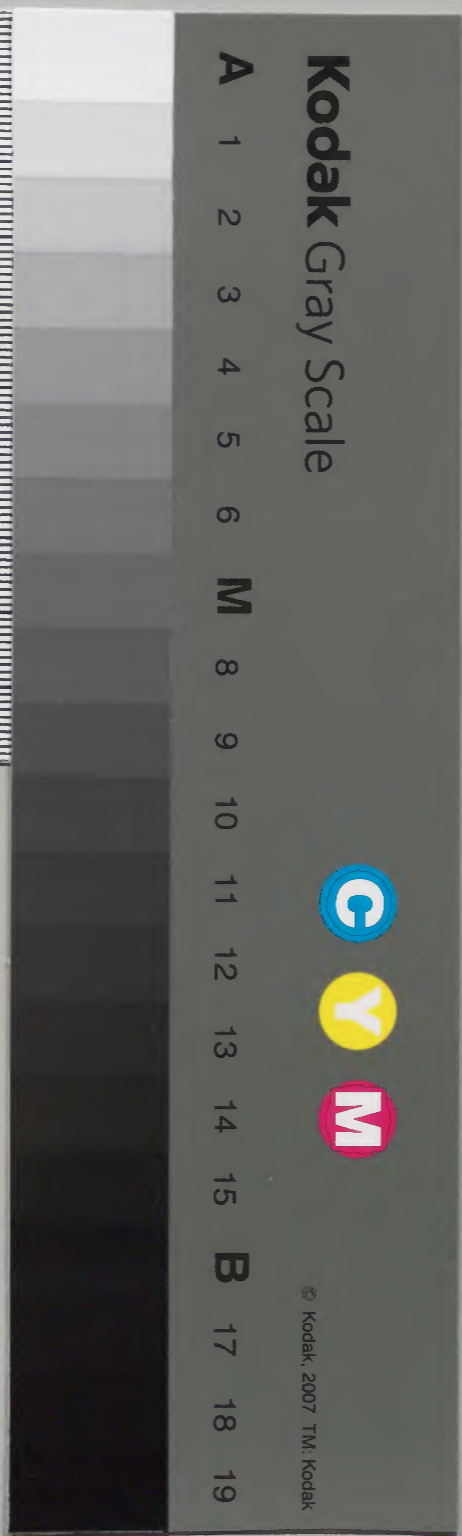
# 大猗盛典

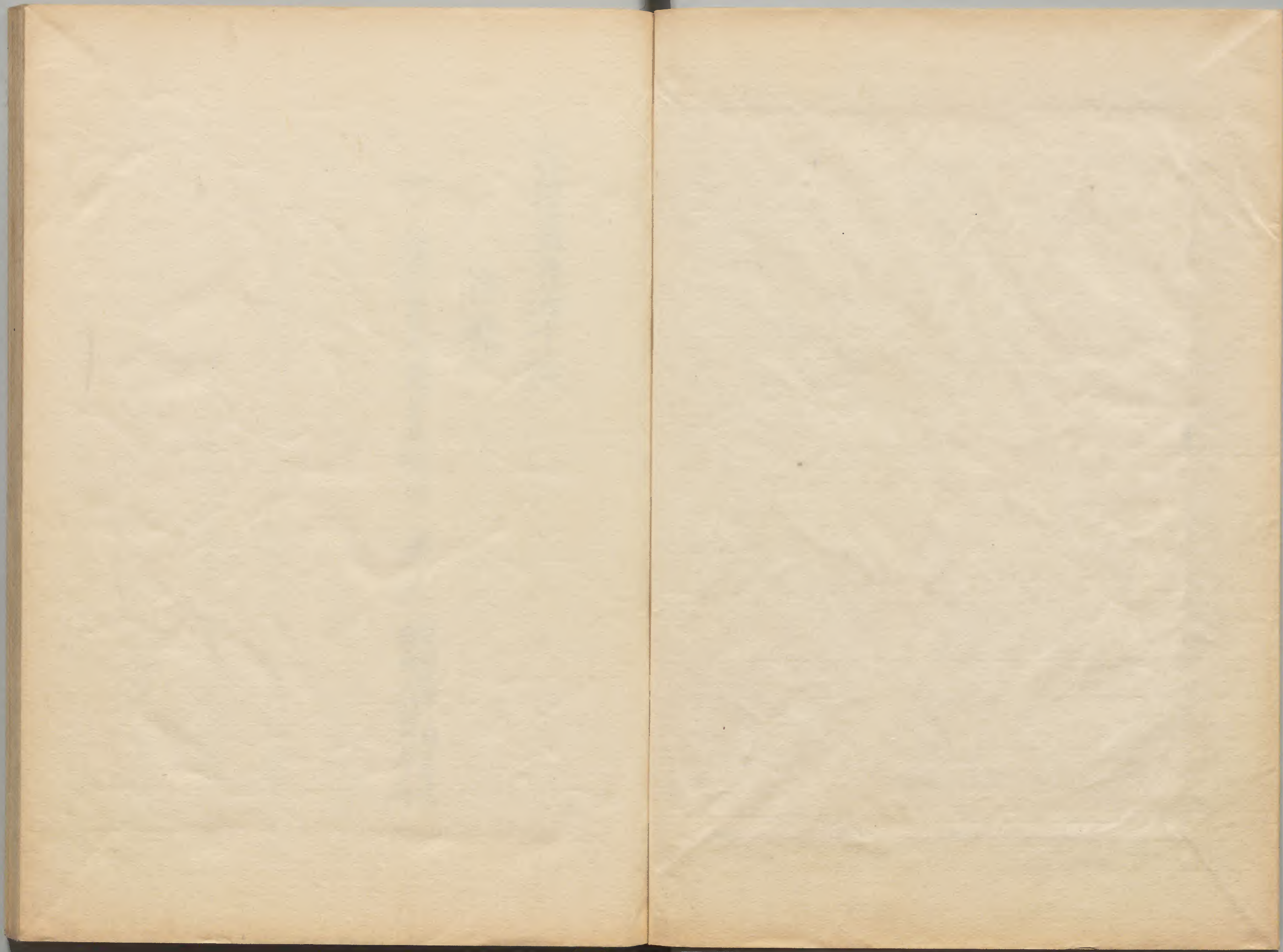
四十二

和書門		
二七八八二號	八五函	一九九冊
類		

內閣文庫		
二七八八二號	八五函	一九九冊
和書類		

內閣文庫	
番號	和 27882
冊數	199 (44)
函號	153 225





大狩盛典四十二

目錄

一 諸向代人調出役當之部三

實政度之内小普從  
組部代組付等

大將盛典卷之四十二



諸人調任後尚之部三

淺草文庫

○寛政六甲寅年十一月十二日

伊豆守殿上出雲守殿上と兼新余千行

を以別紙人数取相帳面を充武通是出り云々

任十一月兼付り候右武通を伊豆守殿田中吉茂

を以出下り承付り候一週七日田中吉茂意返上

徳麻造方勢子名引候人数候候存書

書付

書面相通可仕旨奉作渡申知

十一月五日

久世丹後守

来卯三月小金出格持存遠手格麻造込方  
へ依造より上り通中牧牧士飯沼八藏其外  
筋心持村役人へ内り付御附くもの足出  
地理お札以上勢子立方是引亦手後大意  
越取調出来仕り別出場掛り出小納戸取  
亦合支配くもの此名見方一同御儀へ上右

取調は造方手後大意へ越を以支配向くもの  
此名見方一同亦込兼牧士野倉後徳若出  
倉野出場格人足肝菜くもの其外造方村  
へ内村役人亦若働まくもの亦撰人較お  
定七手を分りくもの勢子是引仕積り  
こ亦交り先右を分まき持場限り出村仕  
勢子立始是揃場立切場亦亦定合意手  
配巨細取調は積出存り亦惣手配合為亦

總定出來仕りしに於て節中上は極可仕り控  
知右未去迄は並勢子足引仕りとの人数  
少く行届らず勢子散乱仕り切角遠東  
迄是れ控兼漏り分多く可くは節を存者  
孰惣追込場而七手割一手分勢子足引く  
との同接人余も無き間合中守るべし  
前書に通支配向くとの所名見方一同歩  
込りも市場所向諸所用節所裁方式を存

諸取扱多し所應り方人数引是り不し勿論時  
宜き勢惣代受分兩人兼應り代を仕り  
積り同本御 按ずるに應り代等々 是れ  
も所應り方右へ趣を以取調勘并仕り如  
関東代受分分を又配所言の意に二人  
位迄く兩人より名受も有る万般存存は得る  
遠國代受陣屋詰り分孰も江戸詰り  
代き少人数に所應り方多しと云人々兩人

以爲出以得と任用向年方拘り迷惑可仕筋  
有るは且雇手代は候も出入用未増は候も  
候も容易に人数多候も程中上存候は存  
於勤年仕知小普請程分羽織格小言と云  
たお撰右片用中取人云 作付不程候  
程に難用片手尚片代官手附手代勤向  
ととの程同程にお渡云外野に装束と片手  
尚少くも多下り候も程存候出精お勤

可申引存候は方以得と雇手代仕は云出入  
用も未減は筋助云と云候不苦節候も片手  
り右取人六拾人云 作付は程仕度存候  
尤い候と私取扱は片麻將片用筋有は  
出は云の惣人数程は取扱は候も程仕は得  
大概右に人数程も取人仕は間合可申  
引存候は若右に人数不足仕は終事候  
其分と云候は雇手代仕は候も可仕存

存口右之通系作渡以候事此庄之庄口小善請  
支配中候人数未撰中上以候可仕以候之別  
紙出役取人凡之人数并此年出未取相以  
書付入此後此後未取中以上

宣十一月

○寅閏十一月廿日伊豆守殿田中吉務を以て下ヶ  
庄庶將百姓惣奉行引取用人

小善請組  
南郡三稅組

高口控石  
三人控持  
高口控石  
三人控持  
高口控石  
三人控持  
高口控石  
三人控持

上下格  
横田久茂  
宣年三十三  
冬木千右衛門  
宣年十九  
小善請組  
石河寺波守組  
上下格  
於木幸八  
宣年十九  
山本勘之進  
宣年四十六  
小善請組  
淺野依波守組  
上下格  
於木平吉  
宣年二十九



高五拾俵  
三人扶持

高七拾俵  
一人扶持

高五拾俵  
一人扶持

高五拾俵  
三人扶持

高五拾俵  
一人扶持

高五拾俵  
一人扶持

高五拾俵  
一人扶持

高五拾俵  
一人扶持

高五拾俵  
一人扶持

高五拾俵  
一人扶持

高五拾俵  
一人扶持

荒井秀五郎  
寅年十一

羽田五郎助  
寅年十八

内田栄三郎  
寅年三十

星野与助  
寅年十一

清水小三郎  
寅年十四

池永军八郎  
寅年十九

伊东八右衛門  
寅年二十九

松井理三郎  
寅年三十七

遠藤物比郎  
寅年二十二

藤田清彦  
寅年二十

松浦重彦  
寅年十一

真格五儀  
或人扶持

真三格石  
或人扶持

真或格儀  
或人扶持

真格五儀  
或人扶持

真格五儀  
或人扶持

真三格儀  
或人扶持

関根藤多持  
寅年三十一

中川伊右衛門  
寅年三十一

薄井三次郎  
寅年三十一

横田源四郎  
寅年三十一

小方源三郎  
寅年三十一

上野又次郎  
寅年三十一

真三格儀  
或人扶持

真或格儀  
或人扶持

右に名を為勅引の筆に引下す此有公本  
形在左に有公本及右此用公本書上中

一瀬愛三郎  
寅年三十一

小嶋重三郎  
寅年三十一

小普請組  
南郡三枝組  
羽織組

太田助右衛門  
寅年三十一

龜山幸五郎  
寅年三十一

真三格儀  
或人扶持

真格五儀  
或人扶持

高武拾俵

武人扶持

高武拾俵

武人扶持

高武拾俵

武人扶持

高武拾俵

武人扶持

高現米三石

七年五月

此扶持方壹年八月廿七令五夕

高武拾俵

武人扶持

藤田辰三郎

寅年三十九

中村新右衛門

寅年三十四

小崎吉右衛門

寅年三十五

信澤甚三郎

寅年三十四

鈴木甚右衛門

寅年三十四

小山徳右衛門

寅年三十一

小笠原組

石河之波守組

羽織組

高三拾俵

武人扶持

高武拾俵

武人扶持

高武拾俵

武人扶持

高武拾俵

武人扶持

高武拾俵

武人扶持

高武拾俵

武人扶持

高武拾俵

武人扶持

庄田藤五郎

寅年二十三

横山源次郎

寅年四十四

服部市多郎

寅年四十二

田畑十右衛門

寅年三十一

岡本吉五郎

寅年二十七

三木清次郎

寅年四十一

小笠原組

近衛右衛門組

羽織組

飯田孫五郎

寅年二十一

高武松三儀  
主人扶持

高武松三儀  
主人扶持

高武松三儀  
主人扶持

高武松三儀  
主人扶持

高武松三儀  
主人扶持

高武松三儀  
主人扶持

高武松三儀  
主人扶持

高武松三儀  
主人扶持

高武松三儀  
主人扶持

外七儀并外地方

高武松三儀  
主人扶持

高武松三儀  
主人扶持

高武松三儀  
主人扶持

高武松三儀  
主人扶持

名田十五郎  
寅年四十七

井  
十郎  
寅年四十七

松村秩九郎  
寅年四十七

小笠原組

酒井能保三郎

羽織組

前田半三郎  
寅年三十一

倉林岩吉  
寅年十八

堀 孫方三郎  
寅年二十二

鈴木左源二  
寅年三十

加藤孫三郎  
寅年三十一

小笠原組

武田河内守組

羽織組

吉川松次郎  
寅年三十一

関 宗三郎  
寅年三十八

佐藤源十郎  
寅年二十七

永野長三郎  
寅年四十三

清水藤十郎  
寅年二十七

高三拾俵  
武人扶持

高三拾俵  
武人扶持

高貳拾俵  
武人扶持

高拾五俵  
武人扶持

高金三友  
武人扶持

高三拾俵  
武人扶持

高貳拾俵  
武人扶持

高三拾俵  
武人扶持

高貳拾俵  
武人扶持

高貳拾俵  
武人扶持

高貳拾俵  
武人扶持

高拾七俵  
武人扶持

高拾五俵  
武人扶持

高拾五俵  
武人扶持

小善齋組

阿都大學組  
羽織格

平野重次郎  
寅年二十三

伴源之丞  
寅年二十

折原三郎  
寅年二十六

石田吉太郎  
寅年十八

小野沃物八  
寅年三六

今川重次郎  
寅年二五

渡邊孫三郎  
寅年二八

小善齋組

青山良清守組  
羽織格

中間富太郎  
寅年二九

本丸 貞一  
寅年二九

川清安太郎  
寅年四七

内藤潤次郎  
寅年十七

鈴木銀八郎  
寅年三十一

柏木 七郎  
寅年四十二

岩依平三郎  
寅年二十七

高杉五儀  
老人杖持

高杉五儀  
老人杖持

高杉五儀  
老人杖持

佐藤隆之進  
寅年巳十二

飯塚清右衛門  
寅年巳十二

青山傳三郎  
寅年巳十二

小笠原組

山口勘三掃組

羽織組

畑夷金兵衛  
寅年巳十三

高杉五儀  
九年八月廿七合八光

内拾七儀 九年七月廿五合拾陸米 老人杖持

高杉五儀  
九年七月廿七合六光

九年七月廿七合六光

内拾七儀 九年八月廿七合拾陸米

高杉五儀  
老人杖持

青山菅之丞  
寅年巳十二

高杉五儀  
三人杖持

平井熊五郎  
寅年巳十二

高杉五儀  
老人杖持

中山清吉  
寅年巳十二

小笠原組

堀田三郎組

羽織組

高杉五儀  
三人杖持

堀田千太郎  
寅年巳十二

高杉五儀  
老人杖持

松本小次郎  
寅年巳十二

高杉五儀  
老人杖持

田村市太郎  
寅年巳十二

高杉五儀  
老人杖持

羽野吉吉  
寅年巳十二

高杉五儀  
老人杖持

山崎熊次郎  
寅年巳十二

右出用人未愈之者七八拾人程書上ハ程書作  
渡ハ三月七拾九人書上ハ以上

寅十一月

小普請支配

○寅閏十一月十五日若哉不

久世丹後守辰

涉野依後守

拙者程終末平吉候先達ニ申シ程出役宅元  
右ハ程書作以知云并病氣ニシテ程書不  
然ル程書付拜快ニ成ル旨右出案因テ得

出書如付出程以上

閏十一月十五日

淺野依後守

下九

出書面ニ程書兼知

閏十一月

久世丹後守

○寅十二月七日別紙名前書付并程附ニシテ

右出役書付先達

小普請支配以上

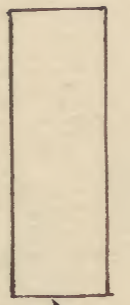
出用人名前帳面ニ丹 都合 冊三通候豆

右程書上ニ同月十九日書面或 何通





間出小人お役仕の候存右准——此目付より  
出役之色の是者可然引之迄掛り此目付掛  
合り知此目付方より之を御之條に得る事也  
兼り候に付此中間出小人の内之格人言先可  
中得るを之條に私方お役仕有候中一  
体 清場廣之入為右格人言人数不足  
仕事上此名度方より之を御之條に之を兼り  
之付定式六人之上五人増し附り是より私此名度



上名越を以先違る事作後以越る有



私方お役仕有候人数お増し有先人

達之上格人程取人ノ格上ノ得を程格人お増  
都合七格人至 作付り候仕事有候に尤小  
兼り候にお撰り人数上格八人より或人より是候  
知右より那代組附り者牌を以て内にお役仕  
候仕度 按ずるに其の二人お役の事ハ 是又別紙を以  
下の那代方ノ條にあり  
右何れ候之紙名前書付并先違る出

下ノ系集ハ帳面ニ毎本係付候事自以上

寛十二月

右同断

書面同ノ通事役ニ  
作付ヨク系集係付候事自以上

片麻猪片用存

小普借組ハ出役ノ候事自以上書付

久世丹後守

小普借組

南部三股組

上下換

横田久茂

寛字三葉

上下換

冬木千太郎

寛字九葉

小普借組

石河三股組

上下換

冬木 幸八

寛字九葉

山本勘之助

寛字三葉

高田松儀  
三人扶持

高田松儀  
三人扶持

高田松儀  
三人扶持

高田松儀  
三人扶持

高五拾五俵  
三人扶持

高貳拾七俵  
三人扶持

高拾五俵  
三人扶持

高五拾俵  
三人扶持

高五拾俵  
三人扶持

高五拾俵  
三人扶持

高拾五俵  
五人扶持

高五拾俵  
三人扶持

高五拾俵  
三人扶持

高五拾俵  
三人扶持

小善務組

涉野佐兵衛組

上下格

菅井番五郎

寛保三年

羽田五郎助

寛保三年

内田栄三郎

寛保三年

鈴木平太

寛保三年

小善務組

近藤九郎重組

上下格

星野重助

寛保三年

清水小三郎

寛保三年

池永軍八郎

寛保三年

小善務組

酒井肥後守組

上下格

伊东八右衛門

寛保三年

松井理多郎

寛保三年

遠藤藤物屋

寛保三年

貞武拾伍  
武人扶持

貞武拾伍  
武人扶持

貞武拾伍  
武人扶持

貞武拾伍  
武人扶持  
内拾伍伍米

貞武拾伍  
武人扶持

小善務組  
武田河内守組

藤田清房  
宣武平家

松浦重茂  
宣武平家

関根茂茂  
宣武平家

小善務組  
青山良房組  
上下格

中川伊右衛門  
宣武平家

薄井三次郎  
宣武平家

貞武拾伍  
武人扶持

貞武拾伍  
武人扶持

横田源信  
宣武平家

小高源三  
宣武平家

貞武拾伍  
武人扶持

小善務組  
山口勘玄祐組  
上下格

上野又次郎  
宣武平家

貞武拾伍  
武人扶持

小善務組  
堀田三秋組  
上下格

小嶋重三  
宣武平家

右々上下格々々

高三拾俵  
武人扶持

高武拾俵  
武人扶持

高現米三石七年五升  
出扶持方七年八月七合五夕

高武拾俵  
武人扶持

高武拾俵  
武人扶持

高武拾俵  
武人扶持

小笠原清組

南郡五税組

羽織組

久地山幸五升  
宮内省

小崎吉五郎  
宮内省

松本甚四郎  
宮内省

小山徳右衛門  
宮内省

佐澤甚三郎  
宮内省

小笠原組

石河吉波右衛門

羽織組

庄田謙三郎  
宮内省

高武拾俵  
武人扶持

高武拾俵  
武人扶持

高武拾俵  
武人扶持

高武拾俵  
武人扶持

高武拾俵  
武人扶持

高武拾俵  
武人扶持

小笠原清組

近藤龍右衛門

羽織組

飯田勉五郎  
宮内省

名高田幸五郎  
宮内省

井出東十郎  
宮内省

松村殊九郎  
宮内省

小笠原清組

酒井紀伊守組

高三松儀  
羽人杖持  
内松儀片卷米

高三松儀  
三人杖持

高松儀  
卷中杖持

高三松儀  
羽人杖持

高松儀  
羽人杖持

高三松儀  
羽人杖持  
内七松五并地方

羽松

前田中三郎  
字三郎

倉林岩吉  
字十八郎

加藤元三郎  
字三郎

堀 孫次郎  
字十二郎

鈴木左源二  
字十五郎

小笠原譜組  
武田河内守組  
羽松

吉川松次郎  
字九郎

高三松儀  
羽人杖持

高松儀  
羽人杖持

高松儀  
羽人杖持

高松儀  
羽人杖持

高三松儀  
羽人杖持

高三松儀  
羽人杖持

高三松儀  
羽人杖持

関 宣三郎  
字三郎

佐藤源十郎  
字七郎

永野長多郎  
字十郎

清水藤十郎  
字七郎

小笠原譜組  
阿部大守組  
羽松

平野重次郎  
字三郎

伊藤源之丞  
字三郎

石田吉太郎  
字三郎

鈴屋三友  
武人扶持

高武松儀  
武人扶持

高武松儀  
武人扶持

高武松儀  
武人扶持

高武松儀  
武人扶持

高武松儀  
武人扶持

高武松儀  
武人扶持

高武松儀  
武人扶持

高武松儀  
武人扶持

高武松儀  
武人扶持

高武松儀  
武人扶持

高武松儀  
武人扶持

高武松儀  
九年壬午合六ヶ年

高武松儀  
武人扶持

小野沢物七  
宣三八年

今川重次郎  
宣三九年

渡邊孫三郎  
宣三十八年

折原孫三郎  
宣三十九年

本間富太郎  
宣三十九年

赤原貞彦  
宣三十九年

川崎安右衛門  
宣三十九年

内藤潤次郎  
宣三十九年

鈴木銀八  
宣三十九年

岩佐平三郎  
宣三十九年

佐藤孫三郎  
宣三十九年

飯沼孫三郎  
宣三十九年

山口勘兵衛  
宣三十九年

山菅茂  
宣三十九年

高三格儀  
三人扶持

高格儀  
三人扶持

高三格儀  
一人扶持

高格儀  
一人扶持

高格五儀  
一人扶持

高格三儀  
一人扶持

右三羽儀格々々分

平井徳五郎  
寛三十五歳

中島清彦  
寛三十五歳

小笠原清組

堀田三秋組

羽織格

松本小左衛門  
寛三十五歳

田村市太郎  
寛三十五歳

羽野吉彦  
寛三十五歳

山崎徳次郎  
寛三十五歳

都合上格八人

右三羽儀格々々分  
右三羽儀格々々分  
右三羽儀格々々分

勢字名引書外書役引是兼以付書面右前

くこのた右格用出役系 作付以格仕交存格

尤以格の支配向くこの該合仕交候也格以

右三羽儀格々々分  
右三羽儀格々々分  
右三羽儀格々々分

右三羽儀格々々分  
右三羽儀格々々分  
右三羽儀格々々分

配和作候の系右は儀々々存同以上



寛十二月

○寛十二月十日田中吉茂不日参越以月夜下札翌十  
一日同人日参云

此内之此間合

此麻袴此用存勢子及引之者小普請六

格人部代附袴之或人部合七格人此手尚

何程多

合何社

右此下札之事

十二月

下札

此書面此麻袴勢子及引之者小普請

合七格人部代組附袴之或人部合七格

人  此手尚

一日参人分在之通

一 厚之極限三匁

一 上下或人分本跡七格七文

一 本言是是分証候

外

一 此仕候未代重三之分

是之此用中

右一日尚七格人分仕候以好



山本勘之丞

小笠原  
涉井佐治之組

荒井番五郎

羽田五郎助

内田栄三郎

鈴木平吉

近江  
星野之助

清久小三郎

他永軍八郎

酒井  
伊东八右衛門

伊东八右衛門

松井理之丞

遠藤藤物之丞

武田  
篠田清茂

篠田清茂

松浦重茂

関根藤之丞

青山  
中川伊右衛門

中川伊右衛門

菅井三次郎

横田源四郎

小方源三郎

山口勘三郎組

上野又次郎

堀田三郎組

小島重三郎

南都三郎組

久保山幸五郎

小崎吉右郎

鈴木甚四郎

小山徳右衛門

病氣付不申

病氣付不申

伝澤甚三郎

石河三郎組

庄田藤五郎

田畑十右衛門

横山源三郎

近藤九郎組

飯田弥五郎

島田重五郎

井出东十郎

松村禎九郎

酒井紀伊守組  
前田中守之郎

倉林岩吉

加藤孫三郎

堀 孫太郎

鈴木左源次

武田河内守組  
吉川松次郎

冢 守之丞

佐藤源十郎

永野長之清

清水左衛門

阿部大守組  
平野重次郎

伴後源之丞

石田吉太郎

小野澤惣七

今川重次郎

渡辺弥三郎

折原孫三郎

青山英治子組  
大平間富右衛門

長 貞 善

川島安右衛門

内藤源次郎

鈴木銀八

岩佐平三郎

佐藤隆之丞

飯塚孫右衛門

山口勘三子孫組

青山 菅 茂

平井 貞 市 衛

平井 徳 五 郎

中 島 清 吉

堀田三子孫組

松本 山 右 衛 門

田村 市 右 衛 門

駒 野 吉 茂

山 崎 徳 次 郎

右の如くも来去小金堅出兼將存出役可  
其ノ後ハ尤久世丹後守可為該以

享十二月

○享十二月廿一日也

南郡三稅版

久世丹後守

<sup>出組</sup>横田久茂

冬木千太郎

龜山幸五郎

小峯吉太郎

野本甚田守

小山徳右衛門

佐澤北三郎

右の如くも来去小金堅出兼將存出役可 作

付与一昨十九日伊豆守教系作後以定其方也

系作後以定其方也 存以依之品ノ終以依也

五ノ三ノ明世二言正時拙者此役宅<sub>下</sub>并あり積出戸後  
有<sub>二</sub>積出<sub>一</sub>以上

十二月

同断

石河<sub>二</sub>積出<sub>一</sub>後

久世丹後守

此組

孫<sub>二</sub>承<sub>一</sub>八

山本勘<sub>二</sub>之<sub>一</sub>色

庄田<sub>二</sub>備<sub>一</sub>五<sub>二</sub>弁<sub>一</sub>

田畑十右揃

横山源<sub>二</sub>茂<sub>一</sub>

右<sub>二</sub>之<sub>一</sub>也の末末<sub>二</sub>小<sub>一</sub>金野<sub>二</sub>此<sub>一</sub>兼將<sub>二</sub>存<sub>一</sub>也役<sub>二</sub>是<sub>一</sub>  
作付<sub>二</sub>り<sub>一</sub>各一<sub>二</sub>所<sub>一</sub>十九日<sub>二</sub>伊<sub>一</sub>豆<sub>二</sub>等<sub>一</sub>殿<sub>二</sub>有<sub>一</sub>作<sub>二</sub>後<sub>一</sub>以<sub>二</sub>定<sub>一</sub>之<sub>二</sub>是<sub>一</sub>  
此<sub>二</sub>方<sub>一</sub>より<sub>二</sub>有<sub>一</sub>作<sub>二</sub>後<sub>一</sub>有<sub>二</sub>之<sub>一</sub>候<sub>二</sub>と<sub>一</sub>存<sub>二</sub>り<sub>一</sub>候<sub>二</sub>と<sub>一</sub>宗<sub>二</sub>と<sub>一</sub>  
一<sub>二</sub>談<sub>一</sub>り<sub>二</sub>候<sub>一</sub>も<sub>二</sub>五<sub>一</sub>之<sub>二</sub>り<sub>一</sub>言<sub>二</sub>明<sub>一</sub>廿二日<sub>二</sub>正<sub>一</sub>時<sub>二</sub>拙<sub>一</sub>者<sub>二</sub>此<sub>一</sub>役  
宅<sub>二</sub>百<sub>一</sub>五<sub>二</sub>番<sub>一</sub>は<sub>二</sub>積<sub>一</sub>出<sub>二</sub>り<sub>一</sub>後<sub>二</sub>有<sub>一</sub>之<sub>二</sub>り<sub>一</sub>積<sub>二</sub>出<sub>一</sub>以上

十二月



○寛政十二年十二月廿二日

近藤元宗殿

久世丹後守

出祖

星野守助

清多小三郎

池永軍八郎

飯田元太郎

名田重五郎

井出左十郎

松村殊九郎

右の如く承事小重野片麻将并出役

死 仰付はる去十九日伊豆守殿元任殿

定言其由方も死仰渡有るは候と存候

不し中候は候も有るは旨明廿三日同封拙者出役

宅上承事は候也一渡有るは候存候以上

十二月

同断

涉野佐渡守友

久世丹後守

荒井孝五郎

出組

羽田栄三郎

鈴木平吉

右に記すの如く朱来小金野出麻將守者役名

俸付の如く左に十九日俸豆守敷新俸渡り定まる

出方にも新俸渡りたるは俸と存し俸とす

戸籍の俸も多しといふ明廿三日巳時拙者出役

宅に在るは松出戸籍に在りしは松存以上

十二月

○享十二年十二月廿日也

酒井紀俵守友

久世丹後守

俸禄八石攝



篠田清菴  
松浦重茂  
冥根藤之清  
吉川捨次郎  
関 宣之丞  
佐藤源十郎  
永野長三郎  
清水藤十郎

右ノモノを末基小重野出麻將之付出役元  
作付方去十九日伊豆市殿名作役宣之丞  
其出方にも名作役元之付存之依之  
品より終り候もろくは万明廿五日正時持名  
出役宅に所置候出方後之に松存以上

十二月

○宣十二月廿五日畢

青山英浩書版



青山宗濃と友

久世丹後守

出組 中川伊右衛門

高井三次郎

横田源四郎

小方源三丞

右の如く申上り奉り置候所、小金出度、麻羽守、若役、若  
作付、若去ル十九日、候旨、与、致、若、作、渡、の、旨、

其、出、度、の、も、若、作、渡、の、旨、候、所、存、候、旨、申、上、  
申、渡、り、候、所、有、候、間、明、後、廿八日、付、掛、若、役、  
宅、上、拜、申、候、旨、申、渡、り、候、所、存、候、旨、申、上、

十二月

○同日、若、出、度

小普請組

青山宗隆守組

湯無形守役

川崎安右衛門

右、安、右、衛、門、今、廿一日、出、役、宅、上、若、出、度、の、旨、申、上、

渡方出達存其限下段以知病来存勉罷  
出方中少以依之出達下品上

宣  
十二月廿六日

青山員洗与

那代方为書  
○以上小普修組

○寛政六甲宣年十二月

書面何通出役可下段与  
系作段在形知日  
宣十二月十九日

出麻將出用存

組附之者牌大書役之候本何以書付

久世丹後与

那代組附  
菅次郎牌

小菅孫之助  
宣十九年

目  
庄名第の牌

小林源三郎  
宣十七年

右之者大條兼之出在么條未勘交形罷  
左之知来亦来小金野出麻將存詰出役

人数不足、分小普請組より取入る 作  
付は候、付親を右に用ゐ候、右に勅在候  
も此座より、可成候、此座より右  
將を、右人も小普請組取入、通此年、尚  
其下、同様に、為右勅、此仕度、存候、候、其  
何以上

宗十二月

○宗十二月廿二日、重澤瀬多、侍渡

渡

組附

菅原常時

小若孫之助

同

庄左衛門時

小林源三郎

其方、其方、其方、小重野、此座、將、存、不、役、

付

右伊豆守殿、作渡

十二月



○寛政十二年廿三日

中渡

伊奈友之助

五人

大貫次右衛門

拾部人

三河口大忠

若沼安十郎

作垣三右衛門

按ずるに三河口大忠外二名は代  
人数を脱きし一也

○寛政十二年廿三日

人数刻之極り

惣人数百五拾貳人

内

郡代御附拾伍人

是より 御殿詰番五人 御家人拾伍人

役所詰五人 世帯御役所詰五人 御家人



一六人

是古松戸 清小休所  
是古松戸 清小休所  
是古松戸 清小休所

是古松戸 清小休所  
是古松戸 清小休所  
是古松戸 清小休所

積

一 式拾人

是古松戸 清小休所  
是古松戸 清小休所  
是古松戸 清小休所

一六人

是古松戸 清小休所  
是古松戸 清小休所  
是古松戸 清小休所

一式

一五人

是古松戸 清小休所  
是古松戸 清小休所  
是古松戸 清小休所

一六人

是古松戸 清小休所  
是古松戸 清小休所  
是古松戸 清小休所

是古松戸 清小休所  
是古松戸 清小休所  
是古松戸 清小休所

是古松戸 清小休所

内

武人

荒井平吉

中村安八郎

是古

清成古前夜追役而三能生

清成古前夜追役而三能生

一人苗武松人

内松人

世間付方

ノ七松田人

差引

弥七松田人

外武人

千田富八郎

湯本又右衛門

是古也無籍仕立松田人ノ古ノ古

得古松田追方先家ノ付合

合八松人

右七年三割

武三年

松人

四五六年

控人

七七年

九人

○寛十二年廿五日付五右衛門

出麻持御用存元控人数割

一 那代組附控人

内

五人

付麻持御用存元控人

三人

右出用江守御付

是引

六人

今 出用勤可御

外

控人

是

出麻持御用存元控人

出麻持御用存元控人

合控六人除

一

出麻持御用存元控人

五人

一 那代附出役五人  
多代取人

三拾八人

付取

拾取人

大分取上代

内取人

付取出通南出取付仕事付取

三河早大忠

取取取人

若沼奉宗

作取三島

内取人

右目取

手代七人宛

五人

任宗友之助手代

内取人 右目取

一 關東出役官系代取人 取拾五人

内

三人

拾万石官出代取人

取拾取人

五万石官出代取拾取人取人

一 那代組附出役

取人

一 中並取清出役

六拾八人

一 世目付方人當出役 控人

ノ物人殿百三拾人

付出方

一 拾人

是古郡代支宛世番請役元之格世番請役元那

代領附系代付郡出直御造了世番請役元那

夫 海成前造年連一ノ式

一 或人

是古 舟船所出候方世道具類松戸何岸揚

船積出候船積未引一式

一 六人

是古松戸 舟小休所等系下番赤飯仕立方

浪方兼湯者卿出候人合前兼一式

一 或拾人

是古用船三所等仕立方諸向浪方式取扱

一 六人

是等 佛小休所出場前并兼所湯前出列式

一五人

是吉物同勢會事禁出松戸宿并詣向小屋  
場<sup>三</sup>あ<sup>二</sup>く<sup>一</sup>後方<sup>三</sup>出列式

一六人

是等佛獲後人足并松戸河岸迄持送<sup>了</sup>人  
是務<sup>三</sup>言<sup>二</sup>口<sup>一</sup>附人足詣向小屋場水夫入足在<sup>了</sup>  
列一式

一 或人

是等出獲船廻河岸揚<sup>了</sup>出卷至迄持送<sup>了</sup>  
人足觸<sup>出</sup>出列一式

一 或人

内指人

出自分<sup>了</sup>役

是吉子位<sup>了</sup>五丁目水戸道中入<sup>了</sup>小屋至<sup>了</sup>迄  
出道<sup>了</sup>并兼佛場廻<sup>了</sup>人<sup>出</sup>一式

一 七指人



是書指原遠年追年勢子七言刻卷引一式

一五人

是書指名見方增年附之分

右之通指應以以上

十二月

○宣十二月廿六日午後

午後

野田久茂

自代三人

内方族五部

萩原系五部

涉田系五部

布籠系五部

寺西十次部

堀若文虎部

七人

右人數刻之通年未年小年等指原將清用

方出役可系中渡

小渡田三郎九郎

右兼代

部人

右兼代小重野出番將出用之方出役可系

中渡以上

宗  
十二月

○宗十二月廿六日田口五郎九郎出番後

吉川宗九郎

近後和江守

菅若若嘉平次

山口鉄五郎

右兼代

武人

右兼代小重野出番將出用之方出役可

中渡以上

十二月

○宗十二月廿六日小笠原三九郎出番後

岸本氏大夫

田邊安藏

年代部人



右記之書本末並小筆野出無物此用之方也出役  
可為戶後以上

十二月

郡代方苗書

○以上郡代紙附

