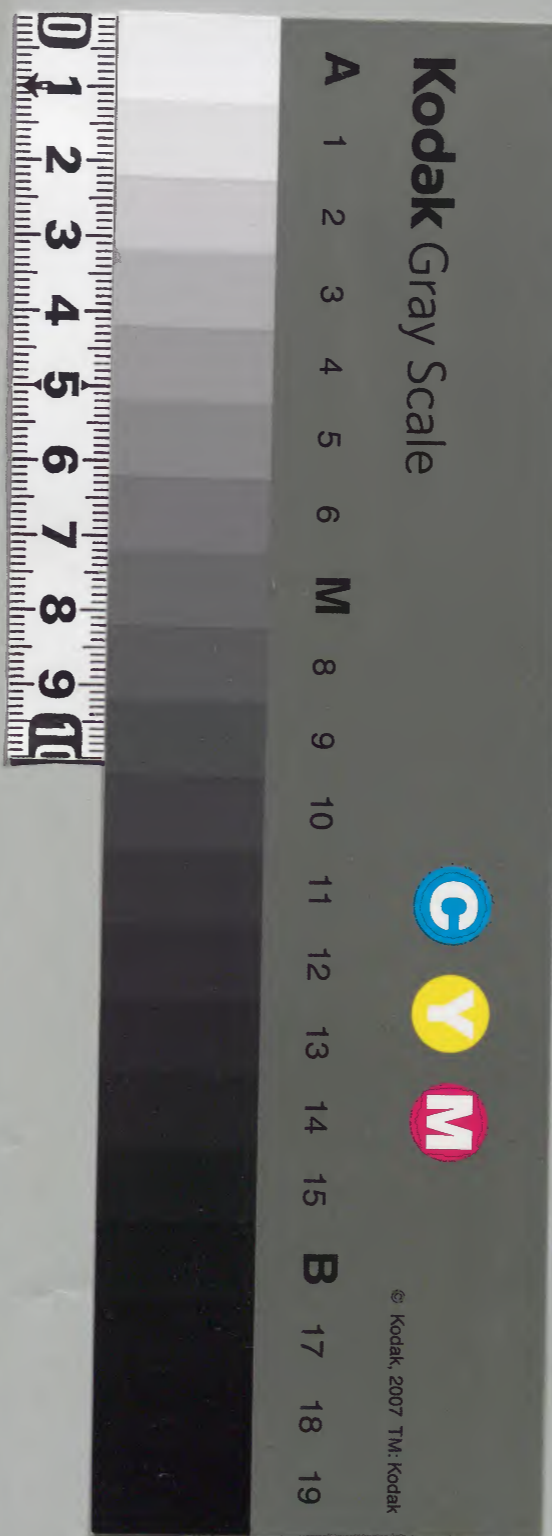


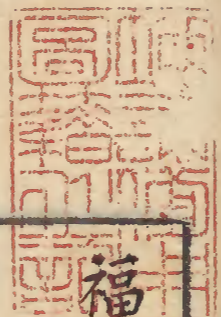
和書門			
二九三五號	一七一函	一三架	三九冊

內閣文庫			
二九三五號	三五冊	一三架	七五冊

內閣文庫		
番號	和 29315	
冊數	35 (21)	
函號	175	178

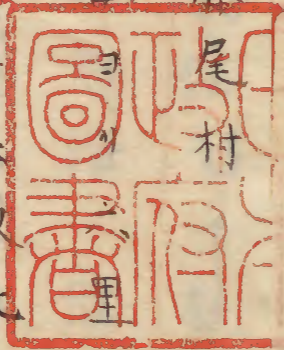
地五七





福山志稿卷二十一

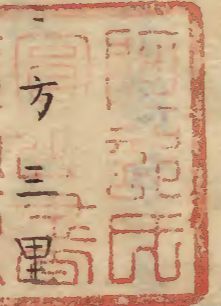
邑里第十冊 一一〇一五號



福山

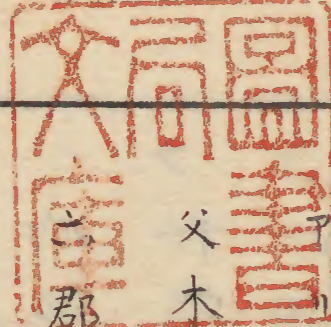
藤尾村

成亥ニアタル明細書



一云東北公領神石郡坂瀬川龜石中津領

父木野ノ三村ニ接ス



郡志ニ此村管内第一の廣き村にて東西三

里餘南北二里餘一里餘

田畑すく

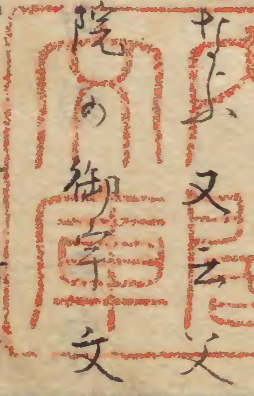
一林あり炭を焼く諸方より

又云文

尾祠司杉村氏より

後龜山院の御宇文

永年中より金山を以て桑葉守市村新田



喜三町田町吉屋小路之小路横小路奥賣小路
 遠所小路江屋町江田筋胡町之町敷十二家
 敷四千八百軒ありて白銀礦ありて
 祠官木村氏の記録に寛正二年辛巳三月長子
 ありて山崩れ金山切りて人民七十四人ありて死
 す穴深しとありて七十六町水溢れて礦ありて
 同之と云々壬午三月十二日大火ありて悉く焼
 失す云々
 俗諺にむりて葉菜の節買牛尾と云々今昔無
 しとすしと云々

布衣と云々

今按ニ一説に定家ノ弟定頼此地ヲ領ス
 云定頼ハ備後守ニテ公任子ニ總叙ニ出

田畝

七十二町一及七畝三步

内島五十三町八反一畝二歩

歳額 四百五拾七石五斗八升五合

四百五十七石五斗八升四合

内島二百九十石六斗七升九合

戸口

戸百三十三

口六百八十三

内女三百十二僧四磬三

畜

牛四十二馬十一

溝渠

川井谷川

淵四

魚切淵

父尾川

長者淵清水淵カゴ淵

白龍

魚切

今梅ニ此所ハ山上ヨリ落ル水簾ナリ魚此

下ニ來リテ溯ル事アタワス此所ニテ魚ヲ

絶ツトイフ意ニテ魚切ト名ツケシトソ下

流ハ金丸村ニ流レテ神谷川へ入ル三ノフ

リノ派ト別ニシテ金丸ニテ合スト云

池塘

小池六

堰間

派疑流情考

水碓一

橋狗

小橋六

山溪

高山

好古小録硯材ノ條ニ備後高山硯アリ管内ニ

同名ノ地三所アリコノ近傍ニヤ山ニテ高嶺

峻峯スクナカラス一々ニコレヲ載セス

鈴尾山

京ノ上山

猿ヶ城山

此外名目多シ然トモ一山ニテソノ溪澗ノ間

ニ家アルノミナリ區別アル山ニハアラス

廟墓

龍王社

六郡志ニ社司松村氏ノ記録ヲノス事ナカケ

レハ一二事ヲアッ

元和八年壬戌二月水野氏御建之

萬治元年戊戌三月同氏御建之

享保六年辛丑九月當御代御建之

今按ニ祠官モフルキ家筋トシエテ系圖等
歴然タリ社頭モイロイノ神ヲアワセ祭り
テヨシアル處ニヤ管内早スレハ今ナラ有
司必ココニ祈ル澗流ヲ溯リテ三處ノ飛泉
アリ一ノフリト云ハ降ノ字ヲ用ユルヨシ
瀧小ニシテ瀧壺至テフカシニノフリトイ
フハ屏風ヲヒキマハシタル如キノ中ニ
五七間ハカリモ岩ニソイテ出ツル龍ナリ
瀧壺ニ大石イテ、雫祭ノ時ハ祠官ソノ上
ニテ祝詞ヲトナフ瀧壺ニ蛇イツレハ驗ア

ハリ鱈魚イツレハ雨フラスト云ニノフリト
云ハニノフリノ上ニアリテ小ナリ山ミナ
楓樹ナレトモ大木ハ見ヘス社頭ヨリハハ
ルカニ遠キ谷筋ノ流ニアリ末ハ金丸ニイ
テテ神谷川ニ入ル祠官ノ家ハシメハ松浦
氏故アリテ松村トアラタム承元ノ比婚加
藤行正トイフモノ松村氏ヲ冒シテ家ヲツ
ク始末ヲ記セシ書アレトモ長ケレハ略ス
小祠四十
塔寺

此の地は北に... 追驅... 馬場...
あはれを免れ... 追驅... 馬場...
あはれを免れ... 追驅... 馬場...

常村

福山ヨリ四里十八町亥子ニアタル村東西一

里アマリ南北十町アマリ

田畝

九十八町六反九畝二十一步

内畠四十二町五畝二十二步

歳額

千三十石一斗七升六合

内畠二百六十四石七斗二升七合

戸口

戸二百二十五

口千三十七

内女四百九十二僧十二磬六外ニ茶釜宛二十六

畜

牛二百二十九 馬五

溝渠

神谷川

小川

アスラ川

池塘

シラ谷池

周四丁三十二間

小池三十七

堰閘

水碓三

橋約

カ十十渡

板橋長九間横二尺五寸

安松渡

右ニ同シ

下渡瀬

地長十二間横一丈

小約四

山溪

旗山

アスラニアリ

嶺二

才野神

藤尾ニ通ス

カナ

府中ニ通ス

廟墓

八幡宮

新宮二宮大明神

土人は是ヲ真宮ト云鐘ニ真宮大明神ノ五字ヲ

彫ル延宝年中ノ棟札アリ

通證云當社ムカシハ國中ニテノ大社ニシテ

一宮南宮真宮トトイヒテラフル一社ナリシ

カイツノ頃カ洪水ニテ社地悉ク埋没セリ今

近邊田圃ノ土中ヨリ種々ノ祭器柱礎ノ類ヲ

ヲ掘出ス事アリムカシ華表ノアリシ所今鳥

井畑トテ田地ノ名ニノコレリ社内ニ良ノ古

神像アリ即一宮社内ニマシマス良翼ノ神像

ニ異ナル事ナクシテヤヤ小ナルニ是モイ

ツノ頃カ土中ヨリ掘出セリトイフ今栗柄村

南宮社ニモ此ノ如キ像アルヲモツテ見ル時

八里人ノ所謂三社ノ其一トイフモ證アルニ
似タリ圖別ニ見

品治分大明神

社家由緒書ニ天津彦命ト云別ニ辨説アリ

栢原大明神

玉宮八幡

旅籠振大明神

小祠二十六

内ニ天皇ト云祠葦浦ニアリ地四歩林ニ所四

及アリ栗原氏ノ末葉ヨリニ延曆帝ヲツ

ルト云又日本武尊ノ祠アリ一本明神ト云

塔寺

宿院

常陸山常陸寺真言宗榮明寺末寺

通證ニ載セル所ノ由緒書略寫ココニ附ス

備後國葦田郡常村宿院吉備津宮号御祈願所

也

慶長五年ニ寺焼失仕寺之書類卷物寺領ノ卷

物御判形等盡焼失仕

寺領古者百貫ノ由申傳ハ小毛利右馬頭殿御

代迄ハ田地五石御寄附ニ成ル福島殿御入國
此成御取放ニ成ル事

寛永十六年卯六月日

六郡志ニリク神宮ニ高三升の田地
と云々是ハ一宮護摩堂ニ例歳正月十四
日五穀成就の祈禱あり其時午飯を此より
まじりて食ひ来り其飯料なり
又之を此門前小茶^籠四五軒あり其内の長
と云々常陸と号此を本願主此末又
里人の云々あり日隈の城を此末と云

長泉寺

弘雲山浄土真宗正覚寺末寺

光明寺

銅榮山同宗光善寺末寺

近比戸手村人コノ處ノ竹林ヲホリテ黄金一
枚ヲホリ出スソノ形今通用スルモノニ異ナ
ラスイツノ比カコノ處ハイツクノ人ナモシ
ラス来住セシモノアリ日々酒食奢侈ヲキハ
ム村人アヤシメ氏ナセル事ナカリシカ後マ
タイツク氏ナク去シテアリ此金ノ出シ

處ソノ居住ノ跡ナリト云

小佛屋四

憇亭十五

ハタ山 アスラ 淺原 曾祢垣内 カタニ

ヤシキ 宇根 サコ 八ノ二 平田二

二五 田中市木

通證云十カ寺ト云ニ殊ノ外十ニ大樹アリ古

寺跡ナルヘシ

古蹟

常城

續日本紀云元正天皇養老三年十二月戊戌傳

備後國鞆田郡常城

渡邊太郎左衛門尉貞

備後古城記應仁年中

栗原左衛門佐胤實

永祿年中

今按ニ昔ノ城ハ廢シテ年久ケレハコノ城

ハ別ナルハシ

城二

一ハ城主日熊一ハ城主不知

葦浦

和名類聚抄ニ出ツ六郡志ニ云あすうハ吉備
津彦命ニあそに來りてしきひく湯を
痛みあそをりてしたひりあゆやく足蹠
しきくあそをりてしきひく湯を

都彌

和名類聚抄ニ出ツ常ノ古名ナリトナヘラナ

シ

古冢二十二

...

金丸村

福山ヨリ五里亥子ニアタル村東西二十四町

アマリ南北一里二十一町アマリ關譏アリ此

村モト常村ノ内ニアリ北中津領神石郡父木

野村ニ接ス

田畝

九十二町九反八畝十九歩

内畠四十二町四畝二十七歩

歳額

千六十石五斗九升七合

内畠二百九十七石一斗一合

戸口

戸二百四十七

口千七十四

内女五百十一僧十三瞽三

畜

牛百四十五馬十八

溝渠

藤尾川

神谷川ノ上流ナリ藤尾村界ヨリ常村マテ長

十三町餘堤六町アマリ

西川

長一里六町餘

魚飛

今按ニ魚飛トイハル所ハ神谷川上流ナリ

此處大石ニセカレテ直下スルコト一夫ハカ

リ香魚ノ升ラントスルモノ水勢ニヲシテ

トサレ忽チ身ヲ翻シテ飛跳ス麥秋ノ比尤

多シ行人笠ヲ以テコレヲウクレハシハラ

クノ間ニヨホト飛入ル好事ノモノ酒ヲ携

ヘテ来リ遊ヒ飛魚ヲウケ取テ酒ノ肴ニ充
ツルト云凡此川スチカクノコトキ所多シ
コノ處ワケテ盛ナリト云
近時コノアタリ毒ヲナカシテ魚ヲトル今
尚シカリマコノ事往古ハ禁制アルト三代
格ニミエタリココニ附ス
今聞諸國百姓每至夏節剥取諸毒木皮搗碎於
河上在其下流者魚虫大小舉種共死尋其元謀
所要在魚至于虫介無用於人而徒非其要共委
泥沙人之不仁淫殺至此夫先皇至德永遺放生

之仁後主深仁盡除流毒之害伏望自今以後特
禁一時之毒殺將救群虫之徒死元慶六年六月

三日

女夫淵

下渡瀬ニアリ井手ノ内ニ二大石アリ女夫ト

ハソノ名ナリ

池塘

板見堂池

本周二町二十八間餘

小池十六

堰 閘

水碓 五

橋 狹

地 五

小 狹 十

山 溪

谷 七

嶺 三

板 見

父木野 = 通ス

上三谷

木野山 = 通ス

権現瀧

村内 = 通ス

狐岩

六郡志 = 天神山むは天神の社を

は法のあり山守腹より上は大石を

りに狐岩の多し橋ける故に名つけ

歴々年石の老くの石轉ひ

りれを橋のくも十三軒の者

良明神

玉大明神

山神

小祠三十二

石塔

山路ニアリ文字ナシ石質大ニ此アリ石

ニ異リト云

塔寺

多門寺

佛徳山真言宗榮明寺末寺

西福寺

功圓山浄土真宗光善寺末寺

西圓寺

紫雲山同宗西福寺末寺

光秀寺

法身山同宗光善寺末寺

六郡志ニ門あり自然石の石塔ニツあり各自

知るの片をを坐るをりりらの路あり

しもあはれ其所の字を坐るしりふ

小佛屋三

憩亭十一

笠石 岫元 カウヤ ノウシ 十五 鳴瀧

原山 小寺 河井 小谷川 梅木

古蹟

天神山城

村田隼人高英

一本古城記 村田ハ入江大藏カ臣享禄年中

開創スト云

田能城

金丸宗九衛門利改

尾子ニ属ス

同書金丸ハ山名ノ旗下ナリ後ニ尾子ニ属

シ義久ノ時利之ト云人伯州米子ニ討死

スト云備後古城記

曰此村ニ城跡ニテ所アリ里人ノ語傳ニナリ一ノ所ハ城主

金丸殿ト申傳フルノミニテ姓名トモシレス

森上ト云所ニアリ古墓トミユレ氏文字ナシ



栗木村

福山ヨリ七里半戌亥ニアタル村東西十五町

山中ニテ委南北三十一町十二間東北中津領

神石郡父木野高蓋ニ接シ西同領甲努郡階見

村ニ接ス

田畝

二十七町四反二畝十一歩

内畠九町六畝七歩

歳額

二百七十三石五升七合

内畠五十六石一斗一升五合

戸口

戸四十三

口百四十四

内女六十五

小畜

牛二十九 馬六

入溝渠

千石川

芦田川ノ上流ナリ下流水永村ニテ岐レ河面

ニテ合テナリ久佐河面ニ村ノ所ニクハシ

日計川

大刀洗川

池塘

平石大池

周三町五間

小池三

外二

水吳上池

宮迫池

林久保池

南林

久保池 四ヶ所アリ 今ハ名ノミノコレリ

橋約

小橋七

山溪十五

嶺二

平石峠

行勝村ニ通ス

鋤ヶ峠

木野山村ニ通ス 東条西条ヨリ福山尾道

出ル道ナリ

廟墓

八幡宮

小祠十

塔寺

憩亭四

堂山 大御堂 神ノ木山 廣畠

古蹟

古墓三

一ハ森定ニアリ城主ノ墓ト云一ハヒジヤ九衛門ノ墓ト云一ハ南九衛門ノ墳ト云皆没字碑ノ

古冢五十三

村中十四ヶ所ニアリ全キモノ幅四尺入二間半三間ハカリソノ外ニ十崩レ或ハ埋ル

行藤村

福山ヨリ七里乾ニアタル村東西三十五町南北三十町ムカハキトヨム北西中津領申努郡階見岡屋水永ノ三村ニ接ス

田畝

四十四丁六反六畝五歩

内畠二十八反四畝二十七歩

歳額

四百五十三石二斗二升六合

内畠百五十一石二斗八升三合

戸口

戸八十六

口三百二十九

内女百六十僧二

畜

牛二十五馬三

溝渠

橋本川

水永斗升ヨリ出木野山ニ入

宮谷川

木屋谷ヨリ出橋本ニ入

新下甲川

野口池ヨリ出橋本ニ入

池塘

小池六

橋

小橋二

山溪

石二

鬼カ橋石 物書岩

廟墓

八幡宮

二宮大明神

小祠二十一

内ニ秦明神アリイカナル神ナルヤ

塔寺

醫光寺

白瀧山禪宗賢忠寺末寺

懋亭二

ヤ十カ

大野山村

福山ヨリ六里十町乾ニアタル村東西四十六

町南北四十町榜示ニ放アリ此村阿字行滕等

皆紙ヲ製ス

田畝

六十一町八畝二十一步

内畠二十八町四反六畝二十七步

歳額

五百九十九石二斗八升七合

内畠百八十七石八斗五升一合

戸口 八十八

戸百九十五

口七百七十六

内女三百七僧二馨一

畜 二十

牛二百八十二 馬十

溝渠

本川

行滕ヨリ出阿字村ハ流ル

横谷

大原

池塘

小池十一

堰閘

水碓二

橋狗

小橋二

山溪

嶺四

廿力子峠

石州往来

三ノ木峠

父木野村ニ通ス

スキカ峠

糸木ニ通ス

サニセ峠

荒谷ニ通ス

妙見社

二宮大明神

山王

小祠十七

塔寺

松林寺

碧天山禪宗龍興寺末寺

小佛屋二

憩亭四

三世小林中西十峠

古蹟

小林城

芥川庄次郎吉清

同七郎治郎

備後古城記天文十四年藝州鳴島合戦ノ時

先陣シテ討死スト云藝備古跡志ニハ弘治

元年ノ事ト云又庄之次郎盛忠ト云人ヲノ

セテ杉原盛重カ弟ト云又盛重弟盛村ハ藝

州武田カ午下ニテソノ嫡子盛宗武田落城

ノ片離散スト云時代スコシ違フニ似タリ

一本古城記ニ芥川先祖木野山治部左衛門

吉行ト云ハ櫻山慈俊カ麾下ナリ子孫ハ時

隨テ尼子大内毛利等ニ属スト云

雁山城

榑寄伊賀守元定

一本古城記子孫長洲豊浦ニアリト云

芥川庄次司左衛門吉見

小林城主庄次郎吉清ノ祖父ナリ作州天神

山ニテ戦功ノアリ

阿字村

福山ヨリ六里二十町戌ニアタル村東西二十

五町南北二十三町十五間北中津領甲奴郡斗
升村ニ接ス

近村紙ヲスク奉書杉原半切中折等ノ名アリ

ニ十楮紙ナリ春分以後ハ雁皮ヲマシハスク

近村ハ雁皮少シ石刈ヨリ買來ル又黄蜀葵ヲ

マシハスク

田畝

五十五町四反七畝十三步

内畠二十四町七反二畝十五步

歳額

六百四石三斗四升五合

内畠百六十五石四斗三升六合

戸口

戸百七十九

口六百八十二

内女二百九十七僧四外茶筥七十一

畜

牛百六十六馬五

溝渠

本川

上木野山ヨリ河面村ニテ長廿三町十五間

淵四

喜右衛門 廿八 沖ウシロ 吉祥寺

池塘

小池五

堰間

水碓五

橋約

小橋五

山溪三十四 併五合

谷二

嶺一

サヤカラカ峠

久佐ニ通ス

廟墓

八幡宮

小祠十三

内ニ腹切明神ト云アリ故ヲシラス

塔寺

實嚴寺

禪床山禪宗龍興寺末寺

小佛屋一

懋亭七

此ヨリトヨムニヤ
モシカトヨムニヤ
カニハハルノ誤ニ非ヤ

ヤシ

沖

栗崎

石ヶ込

舟刺

下小屋

平石

古蹟

西之城

登右近吉春

備後古
城記

一本古城記

= 祖父右近

友門榑崎氏ノ家臣

十リ毛利

= 属セシト云

久佐村

福山ヨリ七里八町酉戌 = アタル村東西二十

九町五十八間南北十七町五十間西廣島領世

羅郡小谷村 = 接シ北中津領甲奴郡斗升村 =

接シ南廣島領御調郡諸毛村 = 接ス

田畝

四十三町一及七畝二十步

内畠二十五丁四及六畝十三畝

歳額

四百三石三斗九升六合

内畠百六十三石八斗八升七合

戸百十四

口四百七十八

内女二百二十八僧一瞽二

畜

牛百二十三馬十二

溝渠

大川一

桑木ヨリ出甲奴郡階見岡屋井永矢田世羅郡

松崎伊尾ヲ経伊尾ニテ同郡藏宗ト云所ヨリ

来ル一川ト合シ又小谷村ヲ経ル小谷村ヨリ

上河面村マテ長千八百二十間上河面村ニテ

水永ヨリ来ル流ト合シ藝州領ニ出テ御調郡

下河面村篠根ヲ経又父石村ニ入ル下河面ヲ

流ルル所千五百六十間ヲモマタ久佐川ト云

其来由詳ナラスコレ名勝ノ蘆田川ナリ年々

米一石六斗九升七合ヲ藝州領諸村ヨリ久佐

村ニ納ム内八斗八升五合下河面村一斗五升

二合篠根村八升河南村五升七合大藏村一斗
九合白太村八升三合本村九升七合三郎九村
六合小國村二斗二升八合諸毛村以上九村コ
レヲ川年貢ト云諸村漁ヲ始ムル時某日ヨリ
漁セシトス若シカラスヤイナヤト恒例上河
面父石ハ報スサレハ漁税十ルハシ或ハ米ノ
多少甲種ハ水ヲソソクハキ田ノ多少ニヨル
トイハトモ諸毛小國三郎九本村大藏河南白
田等ノ地ニハ水カカラスト云
淵十本ヨリ出申知信引月同是井水天日世羅

内ニ亀木ト云ハ深サ十尋餘アリ甲ニ柳ノ生
タル亀潜居スト云又觀音ト云アリムカシ觀
音菩薩ココニテ魚ヲツリシト云ツタフ凡五
六反ハカリ一枚ノ石ニテ觀音ノ厨子觀音ノ
釣糸ノ跡觀音ノ魚ツホ觀音ノウルカツホナ
ト云所アリ
今按ニ觀音釣魚イカナル訛ニヤシルヘカ
ラス觀翁ト名ツケシ隠者ノ舊跡ナルカ
又神尾ト云姓ヲカンノヲト唱フルヨリツ
ノ人アリテ誤リシヤ凡世上カカルコヨリ

人ヲ惑ス手段多シ觀音釣魚アマリニ似ケ
 十キコナレハ参詣ノ人モナケレト近キ空
 海小角ナトニテソノ事ツッキシケレハ
 信スル人少カラス凡靈地靈場ナト称スル
 モノソノ實ヲアラハセハミナエノ類ナリ
 堰間
 大井手
 長九十八間高八尺
 石垣井手
 長三十二間高七尺

八木原
 長四十三間高六尺
 水碓二
 八間橋
 落合
 長十口
 石垣
 又ノ
 此橋例年廣島領諸毛村ヨリ架ス
 山溪

山名二十五アリシカレトモ一山ノ溪間ノ村
ナレハ一々書セス内ニ火番屋鋪ト云所アリ
上古烽火アリシ所ナルヘシ

嶺四

浅山峠

村内路

樅木峠

阿字ニ通ス

古屋峠

河面ニ通ス

大戻峠

小谷ニ通ス

同廟墓

八幡宮

石垣ニテ生土神ナリ

二宮大城権現

井正ニアリ

小祠十

塔寺

安全寺

迦葉山禪宗龍興寺末寺

寺ニフルキ位牌石碣アリ

榑崎三河守法名性岩宗真享祿三年三月二十

一日宗真通證宗真ニ作ル此ハ明細書ニ從フ

同加賀守惠窓春心天文十七年正月十九日

同三河守勝山忠英弘治二年十月十四日

同出雲守昌滿芳久弘治三年二月二十五日

同清丸衛門長屋常久天正三年八月十五日

同吉藏茅屋道雄慶長元年九月十八日

同丸馬介道久慶長十七年閏十一月七日

明細書ニ云位牌石塔ハ此ニアレ氏菩提寺ハ

玉禪寺トテ村中ニアリシヨシソノ寺今ハナ

シ棟札ハカリコノ安全寺ニノコルト云

憇亭四

八木原石垣土居井正

古蹟

榑崎朝山二子城

三河守宗真

備後古城記

明細書ニ城跡七反八畝石垣高五尺大永元年ココニ来ル云

榑崎加賀守豊武

正慶二年足利尊氏將軍ヨリ芦田郡ノ地頭
職ヲ給フト云

同三郎九衛門尉豊景

康安年中三河守トモアリ

今按ニ此人藤井入道皓玄神邊ニ押寄せシ
時杉原カ家臣所原肥後ニ加勢シテ皓玄ヲ

攻落ス事古戰場條ニミユ

一本古城記ニハ豊景朝山ノ城ヲ築クト云

同三河守元安

信元トモアリ

今按ニ此間ノ勇士元某景某ト名ノルハ多

元春隆景ノ名ヲ賜シナリ

同彈正忠元兼

太閤朝鮮ノ役釜山海ニテ病死ス四十六歳

同十兵衛尉景忠

今按ニ此人太閤秀吉公ニ小田原ニシタカ

イシ事ナラヒニ大坂籠城ノ時ニ高名アリ

シ事アリ總叙ニ詳ニス

藝備古蹟誌云正慶二年宇多加賀守備後國
蘆田郡地頭職ノ事武藏守師直執達ノ御教

書今三原楢崎氏ニアリ楢崎氏元宇多氏ナ

リ備後楯崎山居住ノ後氏ヲ楯崎ト改ムト

ト云

馬場

長五十六間幅二間

暮橋

ムカシ夜叉此橋ヲ架セントシ日暮テ不成ト

云

シゲノブ

河面藏人屋舗跡

古塚三

會下山根中間

ミナ横五尺入二三間ハカリ

河面村

福山ヨリ六里十八町戌亥ニアタル村東西十

六町南北三十八町藝州領ニ下河面村アリコ

レヲ上河面村ト云西同領御調郡諸毛河南小

國ノ三村ニ接ス

田畝

四十六町五反四畝二十三畝

内畠四十二町八反三畝十九步
歳額

二百二十六石四斗二升九合

内畠百八十二石三斗四升九合

戸百七十

口八百二十一

内女三百七十三僧一

畜

牛百三、馬三十五

溝渠

大川二

木山ノ間
野字

一八甲奴郡水永村ヨリ出斗升行藤木山阿字

四村ヲ經テ来ル水永村ノ水ト半ハ北ノ合レ村ト云此

ハ此川トナル故ナリ水野家ノ時一八久佐

村ノ下流ナリ二川村内ニテ合ス久佐川ノ下

此村入合ノ所五町此村ノ合三十八町スハテ

四十三町ソノ下千五百六十間マタ久佐川ト

称ス久佐村条ニクワシ

橋

小橋五

堰閘

堰四

矢那原

橋

地行

安藤

水碓一

山溪

嶺一

椿峠

六山上山村 通又

谷三

高丸山

廟墓

王太子宮

妙見社

小祠十五

塔寺

福泉寺

神谷山禪宗龍興寺末寺

通證云位牌 泰叟了安居士文明三年七月十

六日卜云了リ 楢崎宗貞ノ法名ハ性嚴宗貞卜

イハハコレハ藏人ナルヘシ背面ニ小紙ヲ入
リテ府中古庄屋ノ先祖ノ由ト云フヲカキタ
リ藏人ノ名
上ニ見ヘス

惣亭一

地藏堂

古蹟

古城

榑崎市右衛門尉

通證ニ云榑崎太郎宗貞開城ス宗貞ハ久佐

榑崎開祖豊武ヨリ六代ノ孫ナリ

今梅ニ古城記等ニ此人ノ名ニハス然ルニ
其孫市右衛門ト称スルモノ氏ヲ河面トシテ
ラタメテ府中ニウツリスニ府中市ノ里正
トナル初一族トトモニ長門ニユキ後ニ此
ニ歸タレハトテ其家ヲ長門屋トヨフ其孫
裔今猶アリテ榑崎カモタル鎗感状等ヲモ
チツタフ榑崎毛利ニ属シテ朝鮮ニ至剛
時平城ニテ幼女ヲ乳母イタキテ嫁カケレ
シヲ軍卒トテテ殺サントス榑崎アツレ
ミコイトリテツレ歸ル市右衛門カ妻ハソ

ノ幼女ニテ朝鮮平壤ノ人ナリ其墓金龍寺
ニヤリ夏屋妙泉信女寛永二十一年甲申五
月十五日トシルセシ石碣是ナリ久佐ノ古
城ニ楢崎ト称スルモノ数代アリ久佐河面
ハ隣村ナレハ市右衛門尉ソノ一門ニテ別
ニ小嶋ヲ築キワカレシニヤ後ニ十兵衛景
忠ヲ水野家ヨリ尋ラレシ時府中ノ里正先
死トイツハリシト一族ノヨシニヨレテ
ナルハシ事ハ總叙ニシユ右分市右衛門ノ
裔孫某カ話ヲ記ス通證ニ系圖ヲノズ楢崎

内太即宗直後稱參河守ソノ子藏人ハシメテ
河面ト稱シソノ子弥次郎後ニ市右衛門ト
稱ス府中へ移リシ後ニ市右衛門ト稱セシ
ニハアラヌ又云市右衛門自身朝鮮ニ從軍
シ平壤ノ戦ニ官女ヲ棄ル来テ妻トス古老
云ツタヘテ長門屋ノ朝鮮婆様ハ耳ニ穴ア
リテ總ヲ下ケタリト云シヨシサレハ孩幼
ニハアラシト云市右衛門隱居剃髮ノ宗賀
ト云外ニ感状ナラヒニ長列ノ士人楢崎與
兵衛カ下山田村真瀬喜右衛門

下山田村真瀬
調ナリ御

上毛 下往来ノ書等ヲノス事長ケレハ略

ス

上山村

福山ヨリ五里六町戌亥間アタル村東西十町

十一間南北五十二町十五間全村山上ニアリ

牛蒡ヲ名産トス上毛下鴨山下云

田畝

五十六町六反六畝六步

内畠四十二町九反九畝十四步

二所 歳額

四百三十八石七斗八升六合

内畠二百七十三石五斗一升三合

戸口

戸百四十二

口七百五十八

内女三百八十七僧三瞽二

畜

牛百二十六 馬六

溝渠

七森川

スカ谷川

三十澗十リ

池塘

小池

山溪

小澗

廟墓

八幡宮

明細書ニ宮本村八幡ト云

二宮八幡宮

小祠二十九

内ニ月入明神アリ金山彦命ト云絶頂ノ森ノ

内ニアリマタ月ナシノ社トモ云切母保ウ村

秋のなうもよひきて欠人海屋のここの母な

一の表ト云歌ヲツタフ或ハきひのここのな

トモ云

塔寺

長谷寺

上光山禪宗龍興寺末寺開山龍興寺三世通岩

徹水和尚**開基**

憩亭五

サコノ峠 七ツ森 赤ハ子 川ノモト

ツヨシ

古蹟

槻木

六郡志ニ河面村境ヲチホあり同リ牛繩七筋
ぢぢ〜め〜め〜め牛繩一筋ニ居半ツ居は之尺
あすあ〜知は七筋の百十三百一尺二寸あり
さ〜り〜り〜四百餘あり枝葉繁茂して遠くを

めは表の如く是也今ハあるもあ〜そ朽株を
先年見〜るあり涵桶のありのありをる〜め
〜其のふ小社一二あり今ふ〜やまのを〜
あり〜云ふありト云

父石村

福山ヨリ五里戌亥ニアケル村東西十五丁四
十五間南北十九丁三十八間闊譏アリ西南廣
島領御調郡僧殿村ニ接ス
六郡志ニ此村ハ高山尖リ峰チ猪鹿猿兔多

河面村より一川篠根より一川赤くに合して
 一川とある河面より出る海小梓子小石を望
 りて粒と一にるなりなりあり云々
 今按ニ二川ノ合處ニ淵アリ岸櫻多ク花時
 ニハ水底ニウツル石ミナ青質白紋光潤玉
 ノコトク踏ム所袖スリノ處人面ヲウツス
 山間ノ一佳境ナリ
 六郡志不す〜〜岩石多く田畠狭く地面皆小
 石ありた〜〜五穀多し他村より異なり
 以里誘ふ小石糞を生じ此故に此村の村民は

石の音也〜〜云々〜〜村の名付〜〜云

田畝

三十七町三畝二十二歩

内畠十八町二反五畝二歩

歳額

四百八十一石五斗一升四合

内畠百四十九石五斗一升五合

戸口

戸百三

口四百六十五

内女二百十
畜

牛五十二
馬二十三

溝渠

大川

上流二派一ハ御調郡ヨリシ一ハ河面ヨリシ

ココニテ合スソノ處ヲ落合ト云河面ヨリ来

ルモソ久佐上河面下河面篠根ヲ流ル久佐ハ

固ヨリ久佐川上河面ハ上河面川ナリサテ下

河面ヲ流ルル所ヲ久佐川ト云テ久佐ニ属シ

篠根ヲ流ル所ハ父石川ト云久佐川ノツツ

キ父石川三十四町二十九間ノウチナリ篠根

水中ニ中島アリテソノ村ノ地ナレトモ左右

ノ流ハ父石ニ属ス篠根ヨリ川年貢米一斗九

斗五合^ナ年々父石村ニ納ム漕税ナリ篠根下河

面ハ御調郡ニテ安藝領ナリ

堰開

水碓三

橋約

大渡橋

長五十八間幅二尺八寸石籠ヲ柱トス御調世
羅諸村ヨリ府中へ往来ノ路ナリ

小橋十三

マ夕舟渡アリ

山溪

小澗二

廟墓

良大明神

澤淵大明神

牛頭天王

小祠十二

塔寺

憩亭四

地藏堂

溝手

藥師堂

前原

古蹟

古城二

一八矢野ノ下云處ニアリ明細書ニハ城主姓

名未詳昔ヨリ平家城ト云トニハ一字ナシ

和智豊後守元長備後古城中嘉吉文龜年中

同豊後守豊郷天文年中

同九衛門尉隆實

同又八郎久豊

戊戌三月朔訪某宅 西山正

百里連筇訪故人山陰芳草雨餘春風流何必梅

花下楔飲方佳蘆水濱 後葉谷此ニ梅見ヲ約セハシクシテ儼ニ

小洲戊申二月廿六日蘆田川上吟步

同

橋約半籠楊柳煙春風曳杖過晴川研山畢竟求

難得碧玉灘頭歌帽眠 子コシトニキテ研山ヲタツ

目崎村

福山ヨリ四里二十三町戊亥三丁夕九村東西

二十二町南北十五町

田畝

二十八町二反五畝二十八步

内畠七町二反七畝十二步

歳額

三百二十石四斗一升五合

内畠百三十五石六斗

戸口

戸六十

口三百十八

内女百六十四僧一磬二外茶筥二十穰多三

十七

畜

牛三十五馬二

溝渠

荒谷川

出口村界ヨリ府中市界マテ五十二間一説

コレヲ蘆田川ト云

蘆田川

小父石村ヨリ府中マテ堤長九百二十八間

池塘

小池一

堰間

大井手

府中町村廣谷府川高木五村用水

水碓一

小橋

小地二

大山溪

小澗

谷二

石

大蘆高明神ノ鳥帽子ナリト云

三廟墓

菅谷大明神天神一坐

拜殿露心筆三十六歌仙アリ

小祠水野記三八幡宮リ社領菅谷同シト云今ツノ社ナシ

塔寺

安樂寺

猪子山真言宗宗明寺末寺

慶長三年伊勢配札帳ニ安樂坊ト云

六郡志ニ元祿檢地の長差也に書付く略の

す

柘茂也二年丁丙止は柘茂漢唐米ニ云フ等々

卯亥新嘉夫奇器ニ遠ニある工田年の秋焼

柘茂ありりりの柘茂等のあり、其節町

榮ゆる宮仙法中燒ありの法再建の由ありを

柘茂のありありの轉任して再建後ありのあり

利輝之公為武運長之國家安金二十餘石を寄
附之志ありしに福富丸其門を以て被召故に
後にも因りて破法く其人を安はれりありし自
其の中へ相一及五敵将を以てし海陸地を於
中より先取するに多し其を以てし海陸地を於
之通に後自りり可也其之海陸地を以てし海陸
可なり故に略

元禄十二年卯九月十八日

小佛屋一

惣亭二

ハラ堂
ハラ堂
ハラ堂

古蹟

湯下

地名ナリムカシ湯泉アリ安樂寺薬師ハコノ

湯薬師ト云

多門屋舗

安樂寺ノ後ニアリムカシヨヨリ次郎房太

郎房ト云大蛇出タリト云

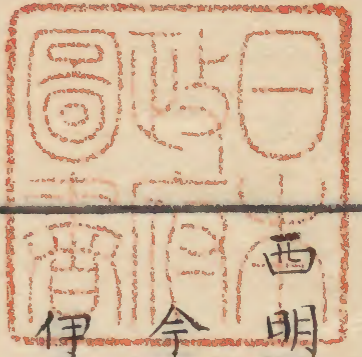
勅旨

地名ナリムカシ勅旨田ノアリシ處ナルハシ

ソノ上勅旨省トテ今ノ小納戸ノ如キモノアリ天子ノ服玩ノ物ヲ司ル役所ニテソノ費コノ田ヨリ出ルナリ桓武御時シハラク罷ラレテ内藏寮ニ合セラレシカ其後又ラカル通證ニ日本逸史ヲ引日本逸史卷三十八云淳和天皇天長七年二月丙辰武藏國空閑地二百二十町為勅旨田又正稅一百束充開發料類從國史百束充開河邊郡勅旨田料地部百五十九田五月乙未長門國外島一處為勅旨島但其内之公私

田地本公驗不在此例地部百五十九田十一月丁酉備前國空閑地五十町充勅旨田地部百五十九田十二月乙巳備前國穀四百五十斛為横串田勅旨田料地部百五十九田卷三十九天長八年五月庚申云下野國田地四百町五段為勅旨田地部百五十九田十月丁卯攝津國田地九百八町令墾開為勅旨田地部百五十九田卷四十天長九年三月乙未攝津國島上郡荒田并野地二百二十町寄安備勅旨為墾田地部百五十九田九月癸卯美濃國空閑地二十四町一段為勅旨田地部百五十九田

五田部
上勅旨田部



西明坊

今民家ノ号トナル慶長三年マテハアリシヤ
伊勢配札帳ニシテ十輪院ノ觀音ハコノ本

持明院



跡ナリ菅谷ニカシ

王太子

畠中ニ小石堆アリムカシ祠アリシトテマツ

ルワグタシト云



