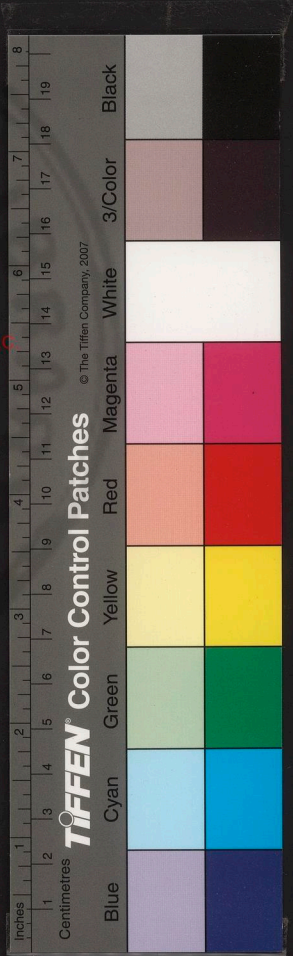


國家圖書館, NATIONAL CENTRAL LIBRARY, TAIWAN, R.O.C

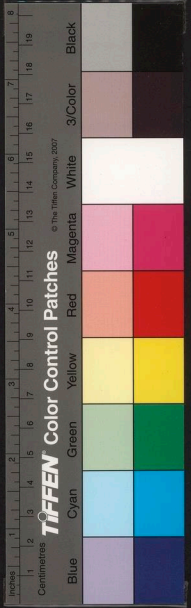




3465452


 登記號 . 952
 類號
 類別
 全書 函 1 册

國家圖書館, NATIONAL CENTRAL LIBRARY, TAIWAN, R.O.C.



田居艸

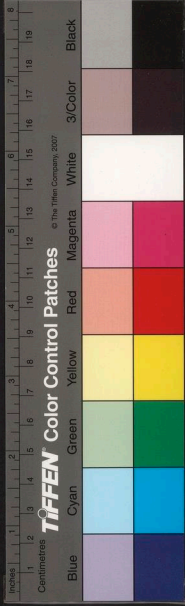
濟上中怡父陳伯友著

郊園觀牡丹

春暮扶疎芳草齊
競開金夢透香泥
清芬露浥妍叢薄
薄晴霏烟消落日
低蝶舞暗通曲徑
外鶯聲嬌轉石梁
西滿前春色留人
醉只恐雲深路欲迷

蜂蟬

國立中央圖書館, NATIONAL CENTRAL LIBRARY, TAIWAN, R.O.C.



兩翼翩躚肖貌微紛紛薄暮繞漁磯一灣
星斗凝殘照半夕春秋美晚暉放眼雪花
疑逐浪迎人柳緒欲沾衣乘時聊鼓舂風
翅肯傍人家燈火飛

徐山人

相逢蕭寺日平曠名動南州夙有聞性自
踈狂無笑我氣餘骯髒久憐君揮毫四座
驚三絕敵賦十年憶五雲客裏風塵多

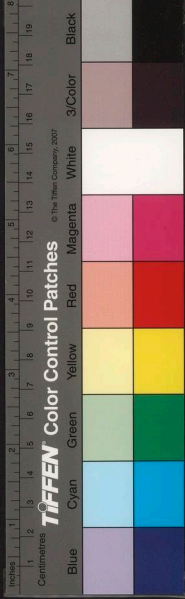
歷落可同杯酒共論文

徐鎮橋雨中望嶧

早起望山山色迷雙峰杳靄與雲齊四圍
茅舍寒烟合十里荒原曉霧低路軟沙平
魚雁度樹高葉落有鳥啼凌晨冒雨前村
去回首石梁入望西

姚山道中望岱

旅夢五更雲樹曉風沙十里徂嶧東道傍



細草經霜白嶺外殘楓映日紅茅舍數家
無吠犬酒旗小市有山翁行來遙望天門
路兀突烟霞一線通

登岱

誰信天空有大觀清虛境界冥中看孤峯
迥出三千尺峭壁高懸十八盤洞口雲迷
晴亦雨上方月靜夜逾寒蓬萊此去知多
許好御天風振羽翰

觀日出

山亭斜月五更長人寂風寒山色涼嵐障
陰陰迷巖樹紅輪冉冉自扶桑東連滄海
金波遠西映宣房玉燭煌咫尺山河歸朗
照重明原自麗天閭

送友人司諭臨朐

儒紳新縮下神京書劍聊為課士行握別
風塵歧路酒論交湖海故人情東山風識



龍光合北海遙看斗氣橫莫為冷官沉翫
黷青氈翹首即承明

送潘靈臺還縣

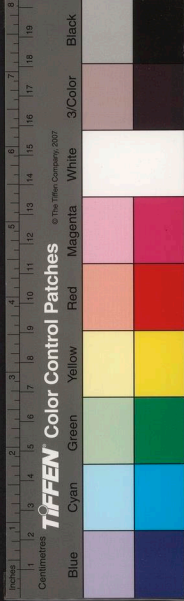
兩袖權芳思自帝鄉花開潘岳返河陽關門
重訝青牛氣峒野高翔玄鶴光父老爭誇
新景物琴書猶是舊猶良山城莫厭勞來
苦佇有徵輪出建章

送楊初陽年兄守寧波

司鳩幾載擅才名領郡乘春錦纜輕借問
衡山擁五馬何如明水典群城煙花二日
迎舟發雨露三江逐浪生斗酒湖邊逢故
友寧憐空谷憶班荆

送王虛懷庠博會試

二月春光滿上林雲浮鳳闕曉陰陰黃金
忽長蕪臺色白雪遙傳濟水音入望旌移
孤雁度離歌酒繫故人心長安走馬花如



錦可憶南池烟柳深

送劉梅村孝廉令蒲城

珥筆十年獻賦餘
服官百里綰符初
風吹鶴羽擁仙鳥
花伴鶯聲杜客裾
邑近關門連紫氣
樓當華嶽對清虛
蒲陽聞道蕭條甚
問俗先推乃勸課書

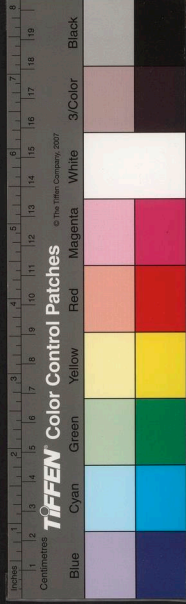
其二

羨爾新簪漢吏冠
日邊攬轡指長安
峭函

山驛拂嵐迥京輔
岩城入望寒沙苑
芳草風細細渭河
灘靜水漫漫循良
澍澤隨車潤姓字
擬從屏上看

寄和張華東掌科秋禊詩六首

春禊何如秋禊佳
秋光更比春光諧
霏霏玉露松梢動
鬱鬱蒼苔草徑排
爽氣偏宜輕袂入
清飈若趁散衣偕
對時携友賡同調
恍是蘭亭舊侶儕



春襟何如秋襟佳
梧飄金井落庭階
度窓踈影窺簾細
撲院幽香入坐垂
裊裊遊絲索舞蝶
嘈嘈衆籟雜鳴蛙
抱琴信指憑風寄
詩况無酒分韻牌

二

春襟何如秋襟佳
半灣渚水佇清漪
碧荷剩有餘香在
菖竹全無纖垢埋
小艇壺觴堪對酌
中流歌咏可忘疲
凝眸彼岸人家裏
幾處黃楊鎖戶柴

三

春襟何如秋襟佳
望秋不惜襯芒屨
雲山點點晴如畫
草樹深深陰似霧
無數蟬聲隨斷續
幾行雁字巧安排
隔林忽聽鐘音落
何處高僧開遠齋

四

春襟何如秋襟佳
冰輪瑩徹壯秋懷
免砧縹緲原無魄
桂影婆娑若有羞
對月流觴追往跡
臨風裁賦咏前襟
醉來忘却憂時恨
且莫遐荒問虎豺

五



春禊何如秋禊佳名花焯焯簇茅齋酒朋
湏盡三千斗女隊何勞十二釵落帽不知
狂裏態挑燈失記醉中諧羲皇世界合如
此烏用浮名絆角蝸

六

雲峯上人以夜不放削髮談禪

浮踪來濟上袍勝起禪林昔作傳烽使今
為入定心雄譚多慷慨俠骨已銷沉竹院
乘清興支公好寄尋

其二

自入禪關後方知世路迷棄刀立解脫合
掌証菩提水動潮音響日高竹影低偶過
接數語慈渡若堪携

冬日送曾太博之殯於嘉祥坐賦簡

山小亭

白馬尋山路相邀亭畔過遠峰餘積雪小
徑雜殘蘿一帶寒光透四圍嵐氣多歸風

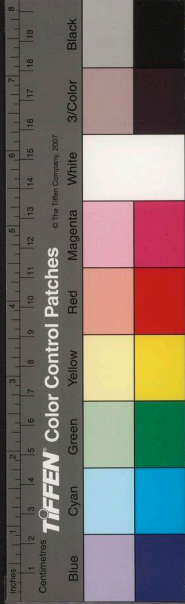


何處留疑是舊絃歌

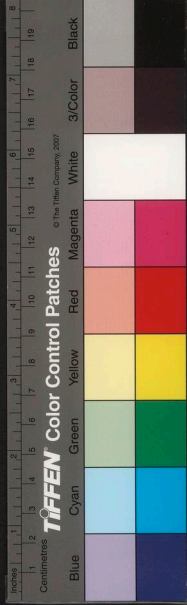
題胡金峯雙義僕歌

二僕同心秉大義
主死身隨何規避
使君遠鎮鬼方時
淹爾風霜作骨崇
蕭蕭官邸日孤眠
彌覺精神困以瘁
兒女遠隔萬里餘
縱有藥湯誰與侍
二僕辛勤不解衣
朝食夕膳何時離
捧藥親嘗望痊安
豈意膏肓不可易
醫巫斂手計無從
禱社乞靈

謀亦預聞古肝液能起生不難割股和藥餌
主人食之雖少甦無那命數將沉墜
主人沉墜奈若何
子子退荒嗟舍祿輿襯零丁窮髮鄉相扶
不忍空垂淚
主死此身復何依
不如追控九泉轡
籌曙對語兩傷神
復念何人為執綫
君善全兮我死隨
要以各行已之志
三尺秋水甘如飴
慷慨相殉輕自棄
兩人守義搃崢嶸
令人譚之髮爨尚熾



吁嗟乎子報父兮臣報君原為深恩不可
貳僕感胡君何殷殷平時綰結應有自七
尺殉義如鴻毛千古何知傳姓字嗟嗟世
途薄倖人回視二僕寧不愧



國家圖書館, NATIONAL CENTRAL LIBRARY, TAIWAN, R.O.C.

國家圖書館, NATIONAL CENTRAL LIBRARY, TAIWAN, R.O.C

