

繪本榮家種

全

1
74

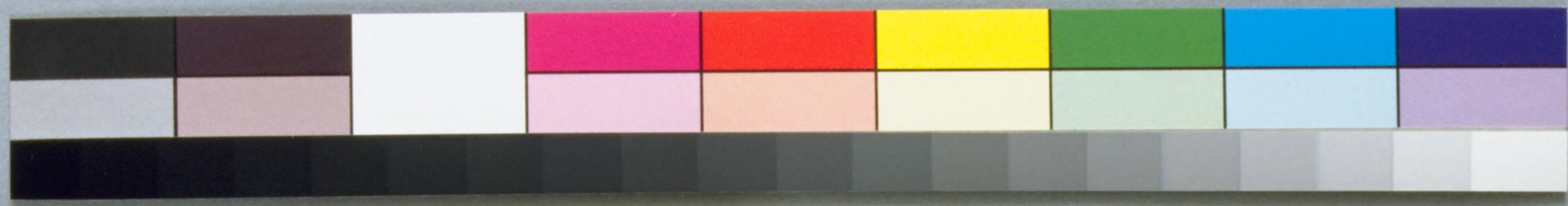
別圖

5-5
3-11

繪本榮家種 1冊 寄別5-5-3-11 00-001

国立国会図書館





繪本栄家種

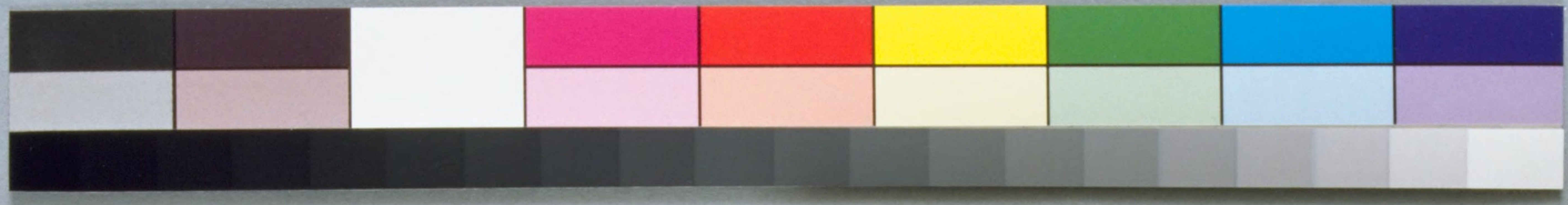
上

中
2
74

繪本栄家種 1冊 寄別5-5-3-11 00-002

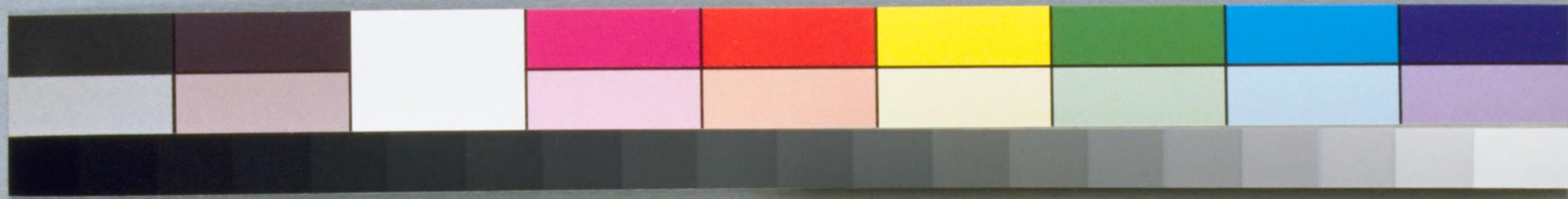
国立国会図書館





叙
 おしほ公の種券げはあまの二葉は
 け祭りす書小もき男女の申す
 波清女の書・遠く
 言も果敢てか
 結納のさや初ひ舞





林



教くくく女メららにに父コ吉吉

くくままくく成成門門人人骨骨

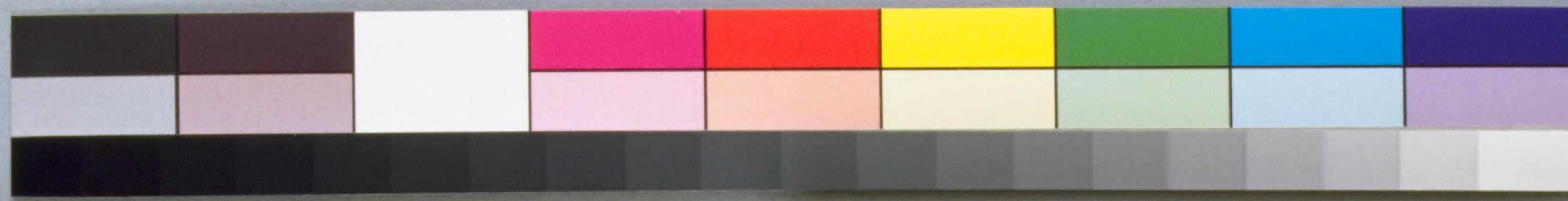
圖図一一神神文文ノノ題題号号

くくままくく成成門門人人骨骨

くくままくく成成門門人人骨骨

實政二庚辰年孟春 旭朗并画馬込

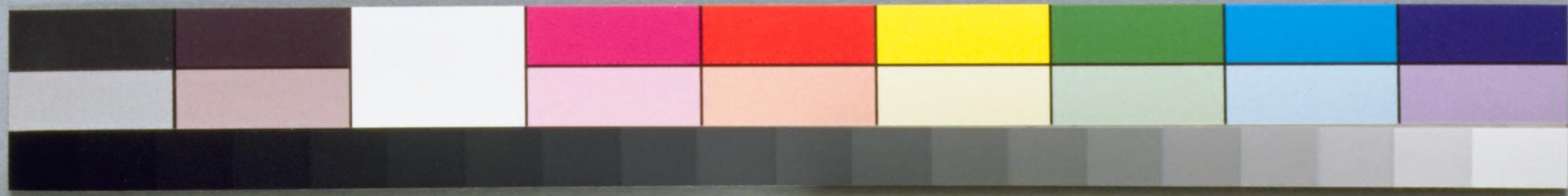


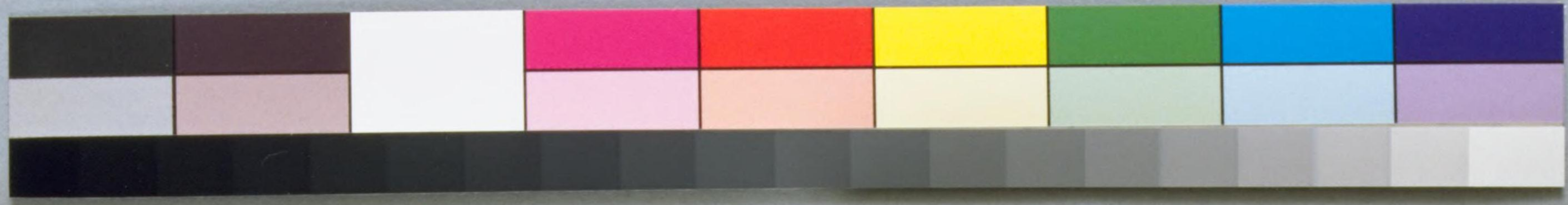


繪本栄家種 1冊 寄別5-5-3-11 00-005

国立国会図書館



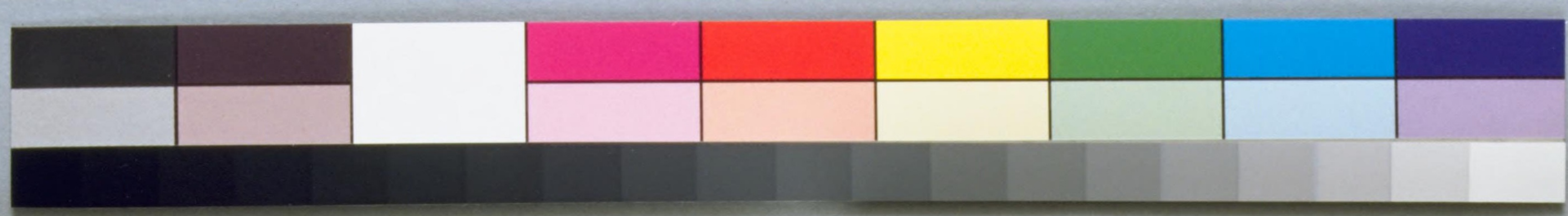




繪本栄家種 1冊 寄別5-5-3-11 00-007

国立国会図書館

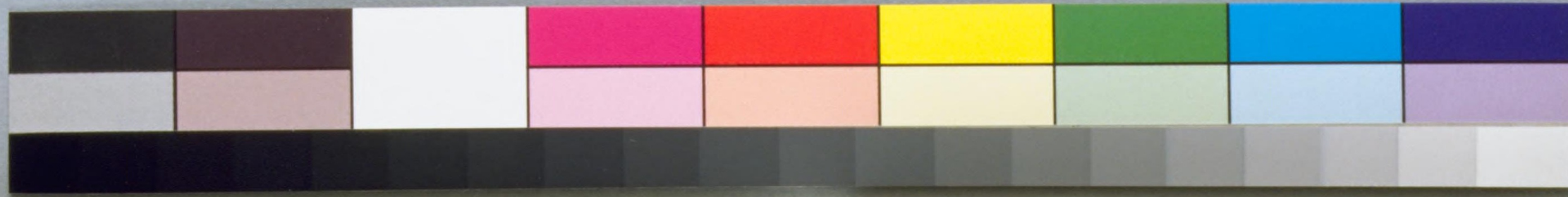




絵本栄家種 1冊 寄別5-5-3-11 00-008

国立国会図書館





繪本栄家種 1冊 寄別5-5-3-11 00-009

国立国会図書館

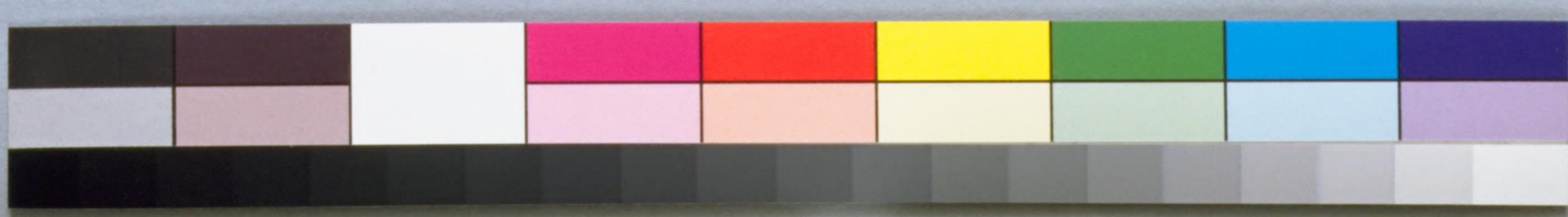




繪本栄家種 1冊 寄別5-5-3-11 00-010

国立国会図書館

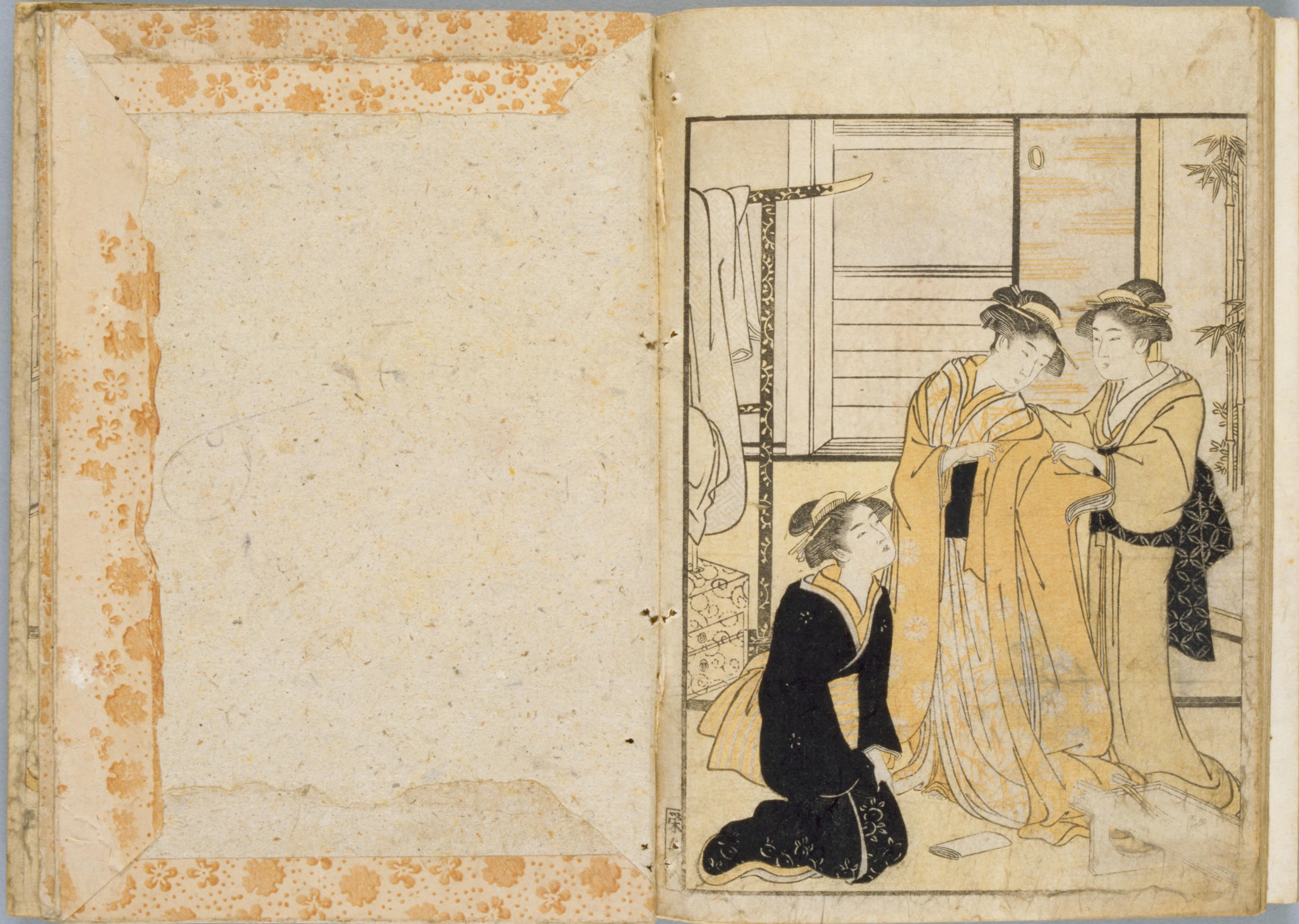
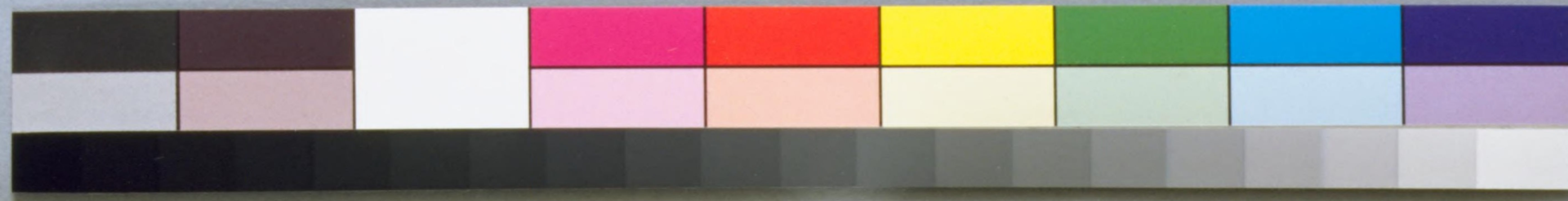




絵本栄家種 1冊 寄別5-5-3-11 00-011

国立国会図書館

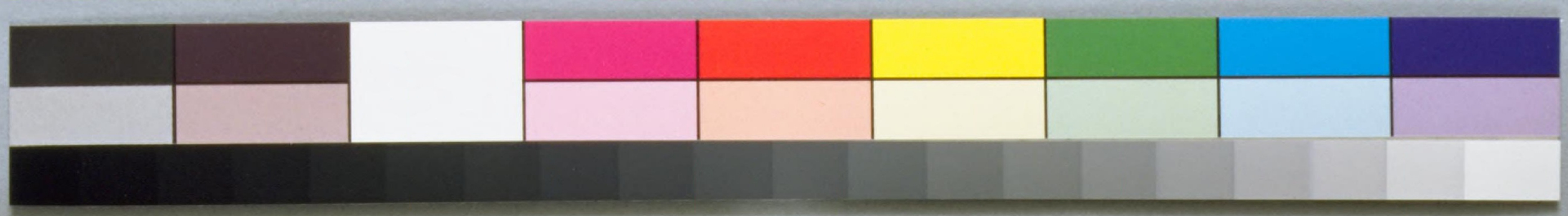




繪本栄家種 1冊 寄別5-5-3-11 00-012

国立国会図書館





繪本榮家種

下

巾
2
74

繪本榮家種 1冊 寄別5-5-3-11 00-013

国立国会図書館

