

地方	年度	俸給	聴費	旅費	雑給及雑費	賞與	計
熊本	44	1,198.030	142.600	1,589.650	12.170	77.000	3,019.450
	1	1,845.960	379.780	1,241.630	17.770	140.000	3,325.140
	2	1,465.330	—	712.840	0.750	175.000	2,353.920
	3	1,369.920	87.760	683.600	—	170.000	2,311.280
	4	1,369.920	80.870	581.380	—	159.000	2,191.170
	計	7,249.160	391.010	4,809.100	30.690	721.000	13,200.960
宮崎	44	1,888.570	115.700	995.500	11.600	150.000	3,161.370
	1	2,011.780	140.080	966.710	10.810	35.000	3,164.380
	2	1,505.920	84.570	756.210	8.400	40.000	2,395.100
	3	1,465.160	86.220	652.660	20.600	80.000	2,304.640
	4	1,423.470	95.790	376.500	32.840	70.000	1,998.600
	計	8,294.900	522.360	3,747.580	84.250	375.000	13,024.090
鹿児島	44	1,718.810	116.550	941.700	2.400	132.000	2,911.460
	1	1,861.460	15.340	968.610	—	127.500	2,972.910
	2	1,611.920	107.130	348.230	1.350	106.000	2,174.660
	3	1,495.920	103.770	423.130	0.900	108.000	2,131.720
	4	1,531.920	72.230	279.450	1.600	94.000	1,979.200
	計	8,220.030	415.020	2,961.150	6.250	567.500	12,169.950
沖縄	44	1,009.230	5.670	385.930	—	125.000	1,525.830
	1	1,128.660	158.760	242.430	—	90.000	1,619.850
	2	823.080	25.690	217.500	—	70.000	1,136.270
	3	816.000	64.080	456.230	—	—	1,336.310
	4	788,810	12.330	576.550	0.900	75.000	1,453.590
	計	4,565.780	266.530	1,878.640	0.900	360.000	7,071.850
計	44	61,816.051	5,000.410	37,969.080	1,205.980	4,841.000	110,832.521
	1	73,726.700	4,295.225	39,309.500	1,672.880	5,542.500	124,546.805
	2	60,608.000	2,406.905	27,009.010	1,348.730	5,856.000	97,228.645
	3	58,759.010	3,344.480	28,289.760	1,583.480	4,418.500	96,395.230
	4	59,537.420	2,845.640	29,470.130	1,542.560	5,163.000	98,558.750
	計	314,447.181	17,892.660	162,047.480	7,353.630	25,821.000	527,561.951

荒廢地復舊事業成績及補助費決算額



地 方	年 度	施 業 面 積			決 算 額		
		地 盤 保 地 盤 保 地 盤 保	護 工 事 護 植 樹	國 庫 補 助	地 方 費 負 擔	計	
		坪	町	円	円	円	
東 京	44	—	—	—	—	—	
	1	—	—	—	—	—	
	2	—	—	—	—	—	
	3	—	—	—	—	—	
	4	—	—	—	—	—	
	計	—	—	—	—	—	
京 都	44	1,306	—	800.000	200.000	1,000.000	
	1	{ 12,828 (7,566) 立 175	1.6000	11,942.480	2,985.620	14,928.100	
	2	{ 8,938 (190)	—	4,597.082	3,001.048	7,598.130	
	3	{ 6,997 (9,274)	3.0712	3,020.438	3,013.332	6,033.770	
	4	{ 8,383 (9,507)	5.0000	5,000.000	2,000.000	7,000.000	
	計	{ 38,452 (2,6537) 立 175	9.6712	25,360.000	11,200.000	36,560.000	
大 阪	44	—	—	—	—	—	
	1	—	—	—	—	—	
	2	2,134	—	576.170	145.120	721.290	
	3	3,750	—	535.830	135.170	671.000	
	4	4,020	1.1000	537.000	141.480	678.480	
	計	9,904	1.1000	1,649.000	421.770	2,070.770	
神 奈 川	44	1,210	40.0000	350.000	1,070.000	1,420.000	
	1	1,003	40.0000	350.000	725.000	1,075.000	
	2	1,029	10.0000	150.000	300.000	450.000	
	3	5,263	41.9913	1,440.000	1,080.000	2,520.000	
	4	{ 6,350 (582)	33.3202	1,821.000	715.000	2,536.000	
	計	{ 14,855 (582)	165.3115	4,111.000	3,890.000	8,001.000	
兵 庫	44	1,028	0.1300	165.160	43.690	208.850	
	1	17,304	2.1500	1,834.840	498.310	2,333.150	
	2	18,320	2.0000	830.000	441.000	1,271.000	
	3	30,244	—	2,948.000	752.000	3,700.000	
	4	22,695	—	3,071.040	767.760	3,838.800	
	計	89,591	4.2800	8,849.040	2,502.760	11,351.800	
長 崎	44	—	—	—	—	—	
	1	—	—	—	—	—	
	2	—	—	—	—	—	
	3	—	—	—	—	—	
	4	—	—	—	—	—	
	計	—	—	—	—	—	

地 方	年 度	施 業 面 積			決 算 額		
		地 盤 保 地 盤 保 地 盤 保	護 工 事 護 植 樹	國 庫 補 助	地 方 費 負 擔	計	
		坪	町	円	円	円	
新 潟	44	—	—	—	—	—	
	1	{ 309 (284)	—	168.270	42.070	210.340	
	2	—	—	—	—	—	
	3	—	—	—	—	—	
	4	{ 8,302 (514)	—	1,700.000	983.120	2,683.120	
	計	{ 8,611 (798)	—	1,868.270	1,025.190	2,893.460	
埼 玉	44	—	—	—	—	—	
	1	{ 4,024 (25)	—	1,000.000	500.000	1,500.000	
	2	{ 2,789 (117)	—	1,000.000	500.000	1,500.000	
	3	{ 7,180 1,187 (24,726) 立 176	—	2,683.182	1,916.558	4,599.740	
	4	{ 15,180 (24,868) 立 176	—	5,816.818	6,700.302	12,517.120	
	計	{ 15,180 (24,868) 立 176	—	10,500.000	9,616.860	20,116.860	
群 馬	44	{ 74 (3,559)	19.3800	1,408.700	461.580	1,870.280	
	1	{ 491 (2,914)	0.4700	1,496.280	541.810	2,038.090	
	2	{ 4,347 (9,704)	14.0117	4,115.020	1,182.210	5,297.230	
	3	{ 469 (914)	22.9223	1,069.110	377.120	1,446.230	
	4	{ 758 (3,754)	291.1317	3,696.050	2,057.450	5,753.500	
	計	{ 6,139 (20,845)	347.9227	11,785.160	4,620.170	16,405.330	
千 葉	44	—	—	—	—	—	
	1	—	—	—	—	—	
	2	—	—	—	—	—	
	3	—	—	—	—	—	
	4	—	—	—	—	—	
	計	—	—	—	—	—	
茨 城	44	—	—	—	—	—	
	1	—	—	—	—	—	
	2	—	—	—	—	—	
	3	—	—	—	—	—	
	4	—	—	—	—	—	
	計	—	—	—	—	—	



地 方	年 度	施 業 面 積			決 算 額		
		地 盤 保 地 盤 保 地 盤 保 護 工 事 護 植 樹	國庫補助	地方費負擔	計		
栃 木	44	675	—	1,122.907	561.455	1,684.362	
	1	1,264	—	4,876.493	2,438.907	7,315.400	
	2	1,309	—	1,413.451	706.729	2,120.180	
	3	848	—	2,156.489	1,078.801	3,235.290	
	4	3,208	—	4,496.415	2,248.245	6,744.660	
	計	7,304	—	14,065.755	7,034.137	21,099.892	
奈 良	44	1,589	—	349.860	174.940	524.800	
	1	10,600	—	1,665.960	833.570	2,499.530	
	2	7,630	—	627.890	313.950	941.840	
	3	11,205	—	1,663.100	831.700	2,494.800	
	4	11,244	—	1,621.000	407.000	2,028.000	
	計	42,268	—	5,927.810	2,561.160	8,488.970	
三 重	44	9,234	0.1521	450.000	112.815	562.815	
	1	2,251	—	484.875	121.219	606.094	
	2	3,176	0.2508	711.130	177.780	888.910	
	3	4,713	4.7815	770.460	203.507	973.967	
	4	1,293	2.3704	154.030	43.890	197.920	
	計	20,667	7.5618	2,570.495	659.211	3,229.706	
愛 知	44	—	—	—	—	—	
	1	920	—	66.633	33.317	99.950	
	2	63,752	—	5,925.293	2,962.646	8,887.939	
	3	63,733	—	4,103.923	2,054.461	6,163.384	
	4	14,848 (8,031)	—	4,132.049	2,316.025	6,448.074	
	計	143,253 (8,031)	—	14,232.898	7,366.449	21,599.347	
靜 岡	44	2,554 (260)	—	993.688	300.172	1,293.860	
	1	3,934 (2,146)	—	1,921.522	482.478	2,404.000	
	2	251 (2,720)	—	1,106.800	339.200	1,446.000	
	3	6,476 (7,304)	—	1,999.960	500.000	2,499.960	
	4	10,084 (9,127)	1.3511	3,000.000	1,038.890	4,038.890	
	計	23,299 (21,557)	1.3511	9,021.970	2,660.740	11,682.710	

地 方	年 度	施 業 面 積			決 算 額		
		地 盤 保 地 盤 保 地 盤 保 護 工 事 護 植 樹	國庫補助	地方費負擔	計		
山 梨	44	1,291 立 229	—	1,642.264	410.566	2,052.830	
	1	66,178 (375) 立 547	—	20,614.823	9,425.447	30,040.270	
	2	105,390 立 681	—	16,018.691	9,381.629	25,400.320	
	3	42,560 (35) 立 35	—	10,722.722	11,705.008	22,427.730	
	4	35,279 (180)	—	8,608.480	10,306.683	18,915.163	
	計	250,698 (590) 立 1,492	—	57,606.980	41,229.333	98,836.313	
滋 賀	44	41,192	2.3518	1,968.000	492.000	2,460.000	
	1	36,114	1.0600	1,999.650	500.000	2,499.650	
	2	49,231	0.5000	1,999.960	500.000	2,499.960	
	3	1,766 (57,145) 立 15	—	3,400.000	850.000	4,250.000	
	4	69,752	2.1500	3,576.000	913.050	4,489.050	
	計	128,303 (126,897) 立 15	6.0618	12,943.610	3,255.050	16,198.660	
岐 阜	44	3,691 (76)	—	1,061.317	265.683	1,327.000	
	1	12,798 (785)	—	5,515.132	1,379.868	6,895.000	
	2	666 (34)	—	207.981	52.019	260.000	
	3	20,581 (569)	—	5,643.980	1,411.020	7,055.000	
	4	25,096 (439)	—	4,231.200	2,368.800	6,600.000	
	計	62,832 (1,903)	—	16,659.610	5,477.390	22,137.000	
長 野	44	4,119 (105)	6.1009	1,916.865	844.945	2,761.810	
	1	8,534 (642)	4.9102	4,060.435	1,092.683	5,153.118	
	2	9,742 (277)	2.1903	3,994.000	1,207.427	5,201.427	
	3	9,398 (312)	7.0000	3,940.790	1,041.440	4,982.230	
	4	21,200 (1,186)	1.9627	4,748.000	1,233.100	5,981.100	
	計	52,993 (2,522)	22.1711	18,660.090	5,419.595	24,079.685	



地 方	年 度	施 業 面 積		決 算 額		
		地 盤 保 地 盤 保 護 工 事 護 植 保 樹	町	國 庫 補 助	地 方 費 負 擔	計
		坪	町	円	円	円
宮 城	44	—	—	—	—	—
	1	3,345	—	4,925.000	2,462.000	7,387.000
	2	(1,762)	—	6,688.032	3,344.019	10,032.051
	3	7,180	—	4,871.394	2,436.247	7,307.641
	4	14,264	—	6,105.128	3,052.602	9,157.730
	計	{ 24,789 (1,762)	—	22,589.554	11,294.868	33,884.422
福 島	44	—	—	—	—	—
	1	139 (196)	—	798.700	199.670	998.370
	2	—	—	—	—	—
	3	63 (8,099)	2,0000	1,145.600	314.400	1,460.000
	4	255 (47,947)	91.6421	6,438.141	2,555.859	8,994.000
	計	{ 457 (56,242)	93.6421	8,382.441	3,069.929	11,452.370
岩 手	44	—	—	—	—	—
	1	138 (734)	1.7816	1,297.320	343.770	1,641.090
	2	803 (2,895)	4.5000	4,117.630	1,074.470	5,192.100
	3	24 (2,120)	25.0000	3,002.550	1,011.800	4,014.350
	4	—	42.6200	214.160	214.170	428.330
	計	{ 965 (5,749)	73.9016	8,631.660	2,644.210	11,275.870
青 森	44	—	—	—	—	—
	1	—	—	—	—	—
	2	—	—	—	—	—
	3	—	39.5000	241.870	241.870	483.740
	4	—	57.5000	359.830	359.830	719.660
	計	—	97.0000	601.700	601.700	1,203.400
山 形	44	—	—	—	—	—
	1	640	—	405.304	101.326	506.630
	2	1,191	—	643.448	160.862	804.310
	3	380 (91)	—	378.888	127.262	506.150
	4	3,587 (11,259) 立 786	—	5,923.260	2,069.080	7,992.340
	計	{ 5,798 (11,350) 立 786	—	7,350.900	2,458.530	9,809.430

地 方	年 度	施 業 面 積		決 算 額		
		地 盤 保 地 盤 保 護 工 事 護 植 保 樹	町	國 庫 補 助	地 方 費 負 擔	計
		坪	町	円	円	円
秋 田	44	—	—	—	—	—
	1	137 立 61	—	447.176	111.794	558.970
	2	598 (890)	—	1,005.244	329.891	1,335.135
	3	3,990 (36)	—	1,240.400	476.100	1,716.500
	4	2,747 立 12	—	2,189.240	547.310	2,736.550
	計	{ 7,472 (926) 立 73	—	4,882.060	1,465.095	6,347.155
福 井	44	—	—	—	—	—
	1	21,717	—	2,105.430	526.360	2,631.790
	2	38,810	14.8700	3,770.600	1,016.230	4,786.830
	3	13,602	—	1,688.800	1,004.370	2,693.170
	4	20,070	—	1,570.980	429.020	2,000.000
	計	{ 8,869 15.4310	15.4310	1,388.266	470.534	1,858.800
石 川	44	—	—	—	—	—
	1	663	15.0000	2,369.330	1,304.670	3,674.000
	2	1,161	—	1,280.000	3,606.000	4,886.000
	3	1,264 (5,300)	12.0000	3,131.440	1,527.733	4,659.173
	4	3,155 (20,456)	6.000	3,005.080	4,107.507	7,112.587
	計	{ 6,243 (25,756)	33.0000	9,785.850	10,545.910	20,331.760
富 山	44	—	—	—	—	—
	1	—	—	—	—	—
	2	260	—	1,140.000	285.000	1,425.000
	3	2,342	—	1,975.730	494.270	2,470.000
	4	7,813	—	6,000.000	3,585.180	9,585.180
	計	10,415	—	9,115.730	4,364.450	13,480.180
鳥 取	44	—	—	—	—	—
	1	8,250	1.3300	799.980	206.985	1,006.965
	2	22,867	—	2,165.180	541.306	2,706.486
	3	18,171	—	1,151.845	662.423	1,814.268
	4	57,892 64,233	—	3,466.975	958.025	4,425.000
	計	171,463	1.3300	13,603.980	3,873.739	17,477.719



地 方	年 度	施 業 面 積			決 算 額		
		地 盤 保 事	地 盤 保 事	地 盤 保 事	國庫補助	地方費負擔	計
島 根	44	26,977	—	—	718.000	181.000	899.000
	1	24,197	—	—	1,114.350	278.650	1,393.000
	2	14,094	—	—	501.020	294.980	796.000
	3	52,297	—	—	3,999.200	999.800	4,999.000
	4	94,195	—	—	1,700.800	425.200	2,126.000
	計	211,760	—	—	8,033.370	2,179.630	10,213.000
岡 山	44	9,073	—	—	3,665.075	999.925	4,665.000
	1	15,313	—	—	6,567.524	1,772.676	8,340.200
	2	19,587	—	—	7,655.792	2,100.488	9,756.280
	3	15,536	—	—	5,500.657	2,335.643	7,836.300
	4	12,584 (11)	—	—	5,004.979	1,371.611	6,376.590
	計	72,093 (11)	—	—	28,394.027	8,580.343	36,974.370
廣 島	44	13,867 立 21	—	—	990.471	247.617	1,238.088
	1	56,664	—	—	4,296.224	1,074.056	5,370.280
	2	57,977	—	—	2,159.640	3,640.280	5,799.920
	3	104,823	—	—	5,678.945	3,246.835	8,925.780
	4	133,219	—	—	6,809.940	4,656.460	11,466.400
	計	366,550 立 21	—	—	19,935.220	12,865.248	32,800.468
山 口	44	6,000	—	—	450.000	120.000	570.000
	1	6,000	—	—	450.000	120.000	570.000
	2	3,025	—	—	170.000	120.000	290.000
	3	21,125	—	—	2,000.000	500.000	2,500.000
	4	29,781	—	—	2,500.000	625.000	3,125.000
	計	65,931	—	—	5,570.000	1,485.000	7,055.000
和 歌 山	44	—	—	—	—	—	—
	1	12,513	18.1401	—	2,323.420	602.520	2,925.940
	2	12,356	12.1920	—	3,264.580	835.120	4,099.700
	3	26,689	7.9619	—	2,573.000	879.200	3,452.200
	4	38,315	3.1918	—	3,269.648	1,419.062	4,688.710
	計	89,873	41,4928	—	11,430.648	3,735.902	15,166.550
徳 島	44	2,035	0.5000	—	600.000	270.000	870.000
	1	6,588	0.3000	—	1,917.000	485.000	2,402.000
	2	4,861	0.3400	—	2,095.000	530.000	2,625.000
	3	2,493	—	—	2,900.000	946.000	3,846.000
	4	3,051	—	—	3,500.000	1,214.000	4,714.000
	計	19,028	1,1400	—	11,012.000	3,445.000	14,457.000

地 方	年 度	施 業 面 積			決 算 額		
		地 盤 保 事	地 盤 保 事	地 盤 保 事	國庫補助	地方費負擔	計
香 川	44	11,867	—	—	600.000	168.000	768.000
	1	8,478	—	—	600.000	168.000	768.000
	2	31,058	—	—	910.000	2,090.000	3,000.000
	3	(20,963)	—	—	1,900.000	1,100.000	3,000.000
	4	(19,866)	—	—	1,500.000	1,190.000	2,690.000
	計	51,403 (40,829)	—	—	5,510.000	4,716.000	10,226.000
愛 媛	44	—	—	—	—	—	—
	1	114,336	103.3010	—	3,697.000	1,303.000	5,000.000
	2	107,570	—	—	1,970.000	1,300.000	3,270.000
	3	98,806	98.4908	—	3,000.000	2,926.227	5,926.227
	4	89,733	126.2024	—	3,000.000	2,668.031	5,668.031
	計	410,445	328.0012	—	11,667.000	8,197.258	19,864,258
高 知	44	—	—	—	—	—	—
	1	—	—	—	—	—	—
	2	—	—	—	—	—	—
	3	—	—	—	—	—	—
	4	—	—	—	—	—	—
	計	—	—	—	—	—	—
福 岡	44	4,002	9.0000	—	600.000	300.000	900.000
	1	7,330	14.6814	—	1,200.000	300.000	1,500.000
	2	8,848	13.6808	—	1,200.000	300.000	1,500.000
	3	7,117	11.3802	—	1,000.000	300.000	1,300.000
	4	8,343	0.6902	—	1,000.000	300.000	1,300.000
	計	35,640	49.4326	—	5,000.000	1,500.000	6,500.000
大 分	44	2,400	2.6500	—	276.490	83.860	360.350
	1	600	—	—	420.000	105.000	525.000
	2	120	7.1905	—	226.500	130.500	357.000
	3	450	136.8504	—	963.200	933.800	1,897.000
	4	—	127.0202	—	632.800	633.200	1,266.000
	計	3,570	273.7111	—	2,518.990	1,886.360	4,405,350
佐 賀	44	—	—	—	—	—	—
	1	—	—	—	—	—	—
	2	8,424	—	—	294.200	399.740	693,940
	3	9,972	—	—	500.000	403.000	903,000
	4	(7,919)	—	—	800.000	261.000	1,061,000
	計	18,396 (7,919) 立 35	—	—	1,594.200	1,063.740	2,657.940



地 方	年 度	施 業 面 積		決 算 額		
		地 盤 保 護 工 事	地 盤 保 護 植 樹	國 庫 補 助	地 方 費 負 擔	計
熊 本	44	453	0.2200	432.519	649.502	1,082.021
	1	376	—	217.584	326.377	543.961
	2	598	—	4,820.601	3,007.019	7,827.620
	3	(6,029)	—	—	—	—
	4	—	—	—	—	—
	計	1,427 (6,029)	0.2200	5,470.704	3,982.898	9,453.602
宮 崎	44	—	—	—	—	—
	1	—	—	—	—	—
	2	—	—	—	—	—
	3	(1,200)	9.3904	555.120	398.085	953.205
	4	(5,408)	—	2,999.720	887.870	3,887.590
	計	(6,608)	9.3904	3,554.840	1,285.955	4,840.795
鹿 兒 島	44	—	—	—	—	—
	1	—	—	—	—	—
	2	—	—	—	—	—
	3	—	—	—	—	—
	4	—	—	—	—	—
	計	—	—	—	—	—
沖 繩	44	—	—	—	—	—
	1	—	—	—	—	—
	2	—	—	—	—	—
	3	—	—	—	—	—
	4	—	—	—	—	—
	計	—	—	—	—	—
計	44	174,604 (4,000) 立 250	81.8218	23,466.726	8,691.095	32,157.821
	1	497,686 (15,667) 立 783	218.2713	96,979.105	34,216.344	131,195.449
	2	583,008 (24,618) 立 681	66.8701	86,255.800	46,425.920	132,681.720
	3	647,696 (113,362) 立 85	422.3610	97,698.933	49,935.434	147,634.367
	4	688,141 (240,664) 立 974	808.7118	126,570.074	68,359.301	194,929.375
	計	2,591,135 (398,311) 立 2,773	1,598.0500	430,970.638	207,628.094	638,598.732

備考 地盤保護工事面積中括弧ハ間、立ハ立坪ヲ表ハス

三十二

公有林野造林獎勵事業成績



















地 方	年 度	事 業			
		造 林		防 火 線	地 盤 保 護 工 事
		人 工	天 然		
福 島	43	148.0000	—	1,929	—
	44	344.1816	—	4,581	—
	1	385.7903	64.5200	3,725	3,472
	2	342.6500	86.1500	3,685	4,588
	3	331.2900	80.5000	2,850	6,286
	4	478.8905	47.5000	10,480	—
	計	2,030.8024	278.6700	27,250	14,346
岩 手	43	—	—	—	—
	44	203.0000	—	4,407	—
	1	201.4410	10.0000	2,142	—
	2	457.1706	9.0000	16,330	—
	3	742.7205	36.2400	22,536	—
	4	567.8609	—	11,635	—
	計	2,172.200	55.2400	57,050	—
青 森	43	27.1811	—	—	—
	44	60.0000	—	613	—
	1	151.1407	—	1,162	—
	2	262.1615	—	8,133	—
	3	767.7520	—	11,950	—
	4	202.7922	4.2200	3,855	—
	計	1,471.0415	4.2200	25,713	—
山 形	43	117.9000	—	1,500	—
	44	122.1300	—	2,050	—
	1	15.7400	—	383	—
	2	126.8500	—	155	60
	3	111.9500	—	376	370
	4	266.0000	—	—	—
	計	760.5700	—	4,464	430
秋 田	43	219.0000	—	—	—
	44	448.0000	190.0000	7,273	—
	1	535.8424	—	9,892	—
	2	605.5806	—	1,169	—
	3	835.7800	26.7300	3,500	—
	4	468.3800	4.6500	8,782	—
	計	3,112.5900	221.3800	30,616	—
福 井	43	93.1608	—	—	—
	44	193.9700	33.5000	—	—
	1	162.9600	5.0000	—	—
	2	88.4320	0.3000	—	—
	3	83.8724	8.6000	—	—
	4	99.1729	4.0000	—	—
	計	721.5821	51.4000	—	—

林 野 整 理				
管理區分案編成	入會整理案編成		施業計畫案編成	計
	共同使用地	入會地		
町	町	町	町	町
—	—	—	—	—
—	—	—	—	—
—	—	—	—	—
—	—	—	—	—
2,310	8	—	20,819	23,137
2,310	8	—	20,819	23,137
—	—	—	—	—
—	—	—	—	—
—	—	—	—	—
—	—	—	—	—
5,325	—	—	1,693	7,018
5,325	—	—	1,693	7,018
—	—	—	—	—
—	—	—	—	—
—	—	—	—	—
—	—	—	—	—
—	—	—	—	—
—	—	—	—	—
—	—	—	—	—
620	612	484	433	2,149
294	1,110	55	—	1,459
914	1,722	539	433	3,608
—	—	—	—	—
—	—	—	—	—
—	—	—	—	—
—	—	—	—	—
—	—	—	—	—
993	—	—	2,181	3,174
993	—	—	2,181	3,174
—	—	—	—	—
—	—	—	—	—
—	—	—	—	—
760	—	495	3,206	4,461
760	—	495	3,206	4,461



















年度	種別	金額	備考
昭和二十三年	第一種	1,000,000	
	第二種	1,000,000	
	第三種	1,000,000	
	第四種	1,000,000	
	第五種	1,000,000	
	第六種	1,000,000	
	第七種	1,000,000	
	第八種	1,000,000	
	第九種	1,000,000	
	第十種	1,000,000	
	第十一種	1,000,000	
	第十二種	1,000,000	
	第十三種	1,000,000	
	第十四種	1,000,000	
	第十五種	1,000,000	
	第十六種	1,000,000	
	第十七種	1,000,000	
	第十八種	1,000,000	
	第十九種	1,000,000	
	第二十種	1,000,000	
	第二十一種	1,000,000	
	第二十二種	1,000,000	
	第二十三種	1,000,000	
	第二十四種	1,000,000	
	第二十五種	1,000,000	
	第二十六種	1,000,000	
	第二十七種	1,000,000	
	第二十八種	1,000,000	
	第二十九種	1,000,000	
	第三十種	1,000,000	
	第三十一種	1,000,000	
	第三十二種	1,000,000	
	第三十三種	1,000,000	
	第三十四種	1,000,000	
	第三十五種	1,000,000	
	第三十六種	1,000,000	
	第三十七種	1,000,000	
	第三十八種	1,000,000	
	第三十九種	1,000,000	
	第四十種	1,000,000	
	第四十一種	1,000,000	
	第四十二種	1,000,000	
	第四十三種	1,000,000	
	第四十四種	1,000,000	
	第四十五種	1,000,000	
	第四十六種	1,000,000	
	第四十七種	1,000,000	
	第四十八種	1,000,000	
	第四十九種	1,000,000	
	第五十種	1,000,000	
	第五十一種	1,000,000	
	第五十二種	1,000,000	
	第五十三種	1,000,000	
	第五十四種	1,000,000	
	第五十五種	1,000,000	
	第五十六種	1,000,000	
	第五十七種	1,000,000	
	第五十八種	1,000,000	
	第五十九種	1,000,000	
	第六十種	1,000,000	
	第六十一種	1,000,000	
	第六十二種	1,000,000	
	第六十三種	1,000,000	
	第六十四種	1,000,000	
	第六十五種	1,000,000	
	第六十六種	1,000,000	
	第六十七種	1,000,000	
	第六十八種	1,000,000	
	第六十九種	1,000,000	
	第七十種	1,000,000	
	第七十一種	1,000,000	
	第七十二種	1,000,000	
	第七十三種	1,000,000	
	第七十四種	1,000,000	
	第七十五種	1,000,000	
	第七十六種	1,000,000	
	第七十七種	1,000,000	
	第七十八種	1,000,000	
	第七十九種	1,000,000	
	第八十種	1,000,000	
	第八十一種	1,000,000	
	第八十二種	1,000,000	
	第八十三種	1,000,000	
	第八十四種	1,000,000	
	第八十五種	1,000,000	
	第八十六種	1,000,000	
	第八十七種	1,000,000	
	第八十八種	1,000,000	
	第八十九種	1,000,000	
	第九十種	1,000,000	
	第九十一種	1,000,000	
	第九十二種	1,000,000	
	第九十三種	1,000,000	
	第九十四種	1,000,000	
	第九十五種	1,000,000	
	第九十六種	1,000,000	
	第九十七種	1,000,000	
	第九十八種	1,000,000	
	第九十九種	1,000,000	
	第一百種	1,000,000	
	合計	38,288,700	

公有林野造林獎勵金決算額

三十三



地 方	年 度	事 業 費			整
		國庫補助	地方費負擔	計	國庫補助
		円	円	円	円
東 京	43	—	—	1,000.000	—
	44	500.000	500.000	1,000.000	—
	1	738.790	734.790	1,473.580	—
	2	490.250	490.250	980.500	—
	3	807.000	807.000	1,614.000	—
	4	586.390	586.390	1,172.780	—
	計	3,122.430	3,118.430	6,240.860	—
京 都	43	2,720.000	2,720.000	5,440.000	—
	44	6,759.700	3,714.920	10,474.620	—
	1	8,562.329	7,294.241	15,856.570	—
	2	10,857.859	9,770.151	20,628.010	—
	3	6,769.405	6,779.755	13,549.160	724.223
	4	6,317.640	6,317.640	12,635.280	987.777
	計	41,986.933	36,596.707	78,583.640	1,712.000
大 阪	43	—	—	—	—
	44	481.920	521.930	1,003.850	—
	1	632.000	632.000	1,264.000	—
	2	622.000	622.000	1,244.000	—
	3	494.050	494.050	988.100	—
	4	455.590	455.600	911.190	313.750
	計	2,685.560	2,725.580	5,411.140	313.750
神 奈 川	43	—	—	—	—
	44	1,320.110	1,320.110	2,640.220	—
	1	2,719.640	2,719.640	5,439.280	—
	2	1,368.000	1,368.000	2,736.000	—
	3	1,910.000	1,910.000	3,820.000	—
	4	2,764.500	2,764.500	5,529.000	1,190.000
	計	10,082.250	10,082.250	20,164.500	1,190.000
兵 庫	43	3,026.670	4,154.330	7,181.000	—
	44	5,414.750	6,450.550	11,865.300	—
	1	7,500.184	6,734.796	14,234.980	—
	2	9,782.390	9,799.650	19,582.040	—
	3	2,340.520	3,444.780	5,785.300	427.640
	4	2,432.630	3,572.320	6,004.950	893.420
	計	30,497.144	34,156.426	64,653.570	1,321.060
長 崎	43	1,875.500	1,875.500	3,751.000	—
	44	3,895.400	2,119.600	6,015.000	—
	1	3,016.000	3,016.000	6,032.000	—
	2	4,398.100	4,398.100	8,796.200	—
	3	3,500.500	3,500.500	7,001.000	—
	4	3,500.750	3,500.750	7,001.500	274.000
	計	20,186.250	18,410.450	38,596.700	274.000

理 費		計		
地方費負擔	計	國庫補助	地方費負擔	計
円	円	円	円	円
—	—	500.000	500.000	1,000.000
—	—	738.790	734.790	1,473.580
—	—	490.250	490.250	980.500
—	—	807.000	807.000	1,614.000
—	—	586.390	586.390	1,172.780
—	—	3,122.430	3,118.430	6,240.860
—	—	2,720.000	2,720.000	5,440.000
—	—	6,759.700	3,714.920	10,474.620
—	—	8,562.329	7,294.241	15,856.570
—	—	10,857.859	9,770.151	20,628.010
724.347	1,448.570	7,493.628	7,504.102	14,997.730
1,009.533	1,997.310	7,305.417	7,327.173	14,632.590
1,733.880	3,445.880	43,698.933	38,330.587	82,029.520
—	—	481.920	521.930	1,003.850
—	—	632.000	632.000	1,264.000
—	—	622.000	622.000	1,244.000
—	—	494.050	494.050	988.100
313.750	627.500	769.340	769.350	1,538.690
313.750	627.500	2,999.310	3,039.330	6,038.640
—	—	1,320.110	1,320.110	2,640.220
—	—	2,719.640	2,719.640	5,439.280
—	—	1,368.000	1,368.000	2,736.000
—	—	1,910.000	1,910.000	3,820.000
1,190.110	2,380.110	3,954.500	3,954.610	7,909.110
1,190.110	2,380.110	11,272.250	11,272.360	22,544.610
—	—	3,026.670	4,154.330	7,181.000
—	—	5,414.750	6,450.550	11,865.300
—	—	7,500.184	6,734.796	14,234.980
—	—	9,782.390	9,799.650	19,582.040
427.640	855.280	2,768.160	3,872.420	6,640.580
893.420	1,786.840	3,326.050	4,465.740	7,791.790
1,321.060	2,642.120	31,818.204	35,477.486	67,295.690
—	—	1,875.500	1,875.500	3,751.000
—	—	3,895.400	2,119.600	6,015.000
—	—	3,016.000	3,016.000	6,032.000
—	—	4,398.100	4,398.100	8,796.200
—	—	3,500.500	3,500.500	7,001.000
274.000	548.000	3,774.750	3,774.750	7,549.500
274.000	548.000	20,460.250	18,684.450	39,144.700



地 方	年 度	事 業 費			整
		國庫補助	地方費負擔	計	國庫補助
新 潟	43	1,909.790	1,909.790	3,819.580	—
	44	972.720	1,743.100	2,715.820	—
	1	8,861.490	4,257.120	13,118.610	—
	2	10,447.910	4,546.350	14,994.260	—
	3	10,165.170	9,288.870	19,454.040	—
	4	2,230.830	3,337.100	5,567.930	1,237.500
	計	34,587.910	25,082.330	59,670.240	1,237.500
埼 玉	43	131.810	110.110	241.920	—
	44	2,354.890	2,443.060	4,797.950	—
	1	1,335.930	1,448.590	2,784.520	—
	2	1,477.310	1,453.200	2,935.510	—
	3	552.160	552.160	1,104.320	—
	4	281.120	281.120	562.240	695.000
	計	6,133.220	6,293.240	12,426.460	695.000
群 馬	43	1,940.000	1,940.000	3,880.000	—
	44	1,453.850	1,453.850	2,907.700	—
	1	2,207.320	2,207.320	4,414.640	—
	2	1,335.670	1,402.570	2,738.240	—
	3	902.260	911.370	1,813.630	—
	4	810.700	810.700	1,621.400	558.075
	計	8,649.800	8,725.810	17,375.610	558.075
千 葉	43	764.000	764.000	1,528.000	—
	44	414.500	414.500	829.000	—
	1	444.000	444.000	888.000	—
	2	118.000	118.000	236.000	—
	3	166.500	166.500	333.000	—
	4	257.000	257.000	514.000	308.610
	計	2,164.000	2,164.000	4,328.000	308.610
茨 城	43	1,929.160	498.250	2,427.410	—
	44	1,947.210	1,929.160	3,876.370	—
	1	1,477.550	1,212.010	2,689.560	—
	2	668.190	557.810	1,226.000	—
	3	571.500	574.080	1,145.580	—
	4	953.500	953.500	1,907.000	—
	計	7,547.110	5,724.810	13,271.920	—
栃 木	43	1,700.465	1,700.465	3,400.930	—
	44	1,272.570	1,272.570	2,545.140	—
	1	2,846.965	2,846.965	5,693.930	—
	2	1,888.590	1,888.600	3,777.190	—
	3	51.410	51.400	102.810	159.730
	4	1,681.210	1,681.210	3,362.420	755.685
	計	9,441.210	9,441.210	18,882.420	915.415

理 費		計		
地方費負擔	計	國庫補助	地方費負擔	計
—	—	1,909.790	1,909.790	3,819.580
—	—	972.720	1,743.100	2,715.820
—	—	8,861.490	4,257.120	13,118.610
—	—	10,447.910	4,546.350	14,994.260
—	—	10,165.170	9,288.870	19,454.040
1,237.500	2,475.000	3,468.330	4,574.600	8,042.930
1,237,500	2,475,000	35,825,410	26,319,830	62,145,240
—	—	131.810	110.110	241.920
—	—	2,354.890	2,443.060	4,797.950
—	—	1,335.930	1,448.590	2,784.520
—	—	1,477.310	1,458.200	2,935.510
—	—	552.160	552.160	1,104.320
695.000	1,390,000	976.120	976.120	1,952.240
695,000	1,390,000	6,828,220	6,988,240	13,816,460
—	—	1,940.000	1,940.000	3,880.000
—	—	1,453.850	1,453.850	2,907.700
—	—	2,207.320	2,207.320	4,414.640
—	—	1,335.670	1,402.570	2,738.240
—	—	902.260	911.370	1,813.630
558.075	1,116,150	1,368.775	1,368.775	2,737.550
558,075	1,116,150	9,207,875	9,283,885	18,491,760
—	—	764.000	764.000	1,528.000
—	—	414.500	414.500	829.000
—	—	444.000	444.000	888.000
—	—	118.000	118.000	236.000
—	—	166.500	166.500	333.000
308.620	617,230	565.610	565.620	1,131.230
308,620	617,230	2,472,610	2,472,620	4,945,230
—	—	1,929.160	498.250	2,427.410
—	—	1,947.210	1,929.160	3,876.370
—	—	1,477.550	1,212.010	2,689.560
—	—	668.190	557.810	1,226.000
—	—	571.500	574.080	1,145.580
—	—	953.500	953.500	1,907.000
—	—	7,547.110	5,724.810	13,271.920
—	—	1,700.465	1,700.465	3,400.930
—	—	1,272.570	1,272.570	2,545.140
—	—	2,846.965	2,846.965	5,693.930
—	—	1,888.590	1,888.600	3,777.190
159.740	319,470	211.140	211.140	422.280
755.685	1,511,370	2,436.895	2,436.895	4,873.790
915,425	1,830,840	10,356,625	10,356,635	20,713,260



地 方	年 度	事 業 費			整
		國庫補助	地方費負擔	計	國庫補助
		円	円	円	円
奈 良	43	—	—	—	—
	44	550.200	550.230	1,100.430	—
	1	523.850	674.800	1,198.650	—
	2	1,823.050	3,262.070	5,085.120	—
	3	1,120.400	2,083.610	3,204.010	180.620
	4	109.120	189.880	299.000	690.500
	計	4,126.620	6,760.590	10,887.210	871.120
三 重	43	3,120.000	3,120.000	6,240.000	—
	44	7,634.480	4,011.620	11,646.100	—
	1	7,297.770	7,430.390	14,728.160	—
	2	8,508.740	8,471.790	16,980.530	—
	3	—	—	—	—
	4	6,820.535	7,091.945	13,912.480	—
	計	33,381.525	30,125.745	63,507.270	—
愛 知	43	2,127.000	—	2,127.000	—
	44	3,462.000	2,670.000	6,132.000	—
	1	4,887.000	3,796.000	8,683.000	—
	2	4,858.000	3,295.000	8,153.000	—
	3	3,515.000	3,739.000	7,254.000	—
	4	2,826.000	2,826.000	5,652.000	2,344.640
	計	21,675.000	16,326.000	38,001.000	2,344.640
靜 岡	43	2,477.559	2,212.681	4,690.240	—
	44	3,525.402	2,334.038	5,859.440	—
	1	5,609.819	3,933.181	9,543.000	—
	2	4,131.690	3,708.310	7,840.000	—
	3	3,058.500	3,058.500	6,117.000	425.640
	4	4,255.500	4,255.500	8,511.000	1,329.380
	計	23,058.470	19,502.210	42,560.680	1,755.020
山 梨	43	1,163.000	1,705.000	2,868.000	—
	44	3,097.000	4,280.000	7,377.000	—
	1	8,312.000	11,100.000	19,412.000	—
	2	12,732.580	12,576.380	25,308.960	—
	3	9,054.720	10,451.410	19,506.130	495.390
	4	10,960.700	12,743.660	23,704.360	1,022.610
	計	45,320.000	52,856.450	98,176.450	1,518.000
滋 賀	43	2,644.850	1,000.000	3,644.850	—
	44	5,485.150	2,836.000	8,321.150	—
	1	5,410.000	4,150.010	9,560.010	—
	2	5,410.000	4,368.280	9,778.280	—
	3	4,595.000	4,595.000	9,190.000	425.530
	4	4,804.000	4,804.000	9,608.000	617.120
	計	28,349.000	21,753.290	50,102.290	1,042.650

理 費		計		
地方費負擔	計	國庫補助	地方費負擔	計
円	円	円	円	円
—	—	550.200	550.230	1,100.430
—	—	523.850	674.800	1,198.650
—	—	1,823.050	3,262.070	5,085.120
181.620	362.240	1,301.020	2,265.230	3,566.250
830.520	1,521.020	799.620	1,020.400	1,820.020
1,012.140	1,883.260	4,997.740	7,772.730	12,770.470
—	—	3,120.000	3,120.000	6,240.000
—	—	7,634.480	4,011.620	11,646.100
—	—	7,297.770	7,430.390	14,728.160
—	—	8,508.740	8,471.790	16,980.530
—	—	6,820.535	7,091.945	13,912.480
—	—	33,381.525	30,125.745	63,507.270
—	—	2,127.000	—	2,127.000
—	—	3,462.000	2,670.000	6,132.000
—	—	4,887.000	3,796.000	8,683.000
—	—	4,858.000	3,295.000	8,153.000
—	—	3,515.000	3,739.000	7,254.000
2,344.640	4,689.280	5,170.640	5,170.640	10,341.280
2,344.640	4,689.280	24,019.640	18,670.640	42,690.280
—	—	2,477.559	2,212.681	4,690.240
—	—	3,525.402	2,334.038	5,859.440
—	—	5,609.819	3,933.181	9,543.000
—	—	4,131.690	3,708.310	7,840.000
425.640	851.280	3,484.140	3,484.140	6,968.280
1,329.380	2,658.760	5,584.880	5,584.880	11,169.760
1,755.020	3,510.040	24,813.490	21,257.230	46,070.720
—	—	1,163.000	1,705.000	2,868.000
—	—	3,097.000	4,280.000	7,377.000
—	—	8,312.000	11,100.000	19,412.000
—	—	12,732.580	12,576.380	25,308.960
495.390	990.780	9,550.110	10,946.800	20,496.910
1,022.610	2,045.220	11,983.310	13,766.270	25,749.580
1,518.000	3,036.000	46,838.000	54,374.450	101,212.450
—	—	2,644.850	1,000.000	3,644.850
—	—	5,485.150	2,836.000	8,321.150
—	—	5,410.000	4,150.010	9,560.010
—	—	5,410.000	4,368.280	9,778.280
425.530	851.060	5,020.530	5,020.530	10,041.060
617.120	1,234.240	5,421.120	5,421.120	10,842.240
1,042.650	2,085.300	29,391.650	22,795.940	52,187.590



地 方	年 度	事 業 費			整
		國庫補助	地方費負擔	計	國庫補助
岐 阜	43	2,959.250	3,042.750	6,002.000	—
	44	5,355.714	5,767.326	11,123.040	—
	1	9,237.614	9,413.466	18,651.080	—
	2	12,540.985	9,294.015	21,835.000	—
	3	5,721.500	5,721.500	11,443.000	—
	4	5,280.500	5,280.500	10,561.000	706.380
	計	41,095.563	38,519.557	79,615.120	706.380
長 野	43	3,023.150	3,023.150	6,046.300	—
	44	6,997.386	6,997.386	13,994.772	—
	1	5,720.838	5,688.402	11,409.240	—
	2	4,404.730	5,498.250	9,902.980	—
	3	4,991.880	5,564.710	10,556.590	—
	4	3,099.740	3,310.420	6,410.160	1,098.840
	計	28,237.724	30,083.318	58,320.042	1,098.840
宮 城	43	309.275	309.275	618.550	—
	44	3,627.260	3,093.660	6,720.920	—
	1	3,492.490	2,794.800	6,287.290	—
	2	3,517.285	3,517.285	7,034.570	—
	3	3,442.760	3,442.760	6,885.520	622.380
	4	4,407.300	4,407.300	8,814.600	1,235.555
	計	18,796.370	17,565.080	36,361.450	1,857.935
福 島	43	1,441.905	1,441.905	2,883.810	—
	44	3,418.990	3,418.990	6,837.980	—
	1	6,169.105	4,641.595	10,810.700	—
	2	4,938.989	3,888.401	8,827.390	—
	3	3,805.011	3,209.079	7,014.090	—
	4	3,677.500	3,677.500	7,355.000	905.500
	計	23,451.500	20,277.470	43,728.970	905.500
岩 手	43	—	—	—	—
	44	875.000	875.190	1,750.190	—
	1	1,291.515	1,291.515	2,583.030	—
	2	2,839.050	2,839.050	5,678.100	—
	3	5,247.000	5,247.000	10,494.000	—
	4	3,898.500	3,898.500	7,797.000	1,330.870
	計	14,151.065	14,151.255	28,302.320	1,330.870
青 森	43	256.909	256.909	513.818	—
	44	406.666	406.666	813.332	—
	1	1,145.840	1,145.840	2,291.680	—
	2	2,239.595	2,239.595	4,479.190	—
	3	6,221.691	6,221.699	12,443.390	—
	4	1,264.030	1,264.030	2,528.060	—
	計	11,534.731	11,534.739	23,069.470	—

理 費		計		
地方費負擔	計	國庫補助	地方費負擔	計
—	—	2,959.250	3,042.750	6,002.000
—	—	5,355.714	5,767.326	11,123.040
—	—	9,237.614	9,413.466	18,651.080
—	—	12,540.985	9,294.015	21,835.000
—	—	5,721.500	5,721.500	11,443.000
706.380	1,412.760	5,986.880	5,986.880	11,973.760
706.380	1,412.760	41,801.943	39,225.937	81,027.880
—	—	3,023.150	3,023.150	6,046.300
—	—	6,997.386	6,997.386	13,994.772
—	—	5,720.838	5,688.402	11,409.240
—	—	4,404.730	5,498.250	9,902.980
—	—	4,991.880	5,564.710	10,556.590
1,098.840	2,197.680	4,198.580	4,409.260	8,607.840
1,098.840	2,197.680	29,336.564	31,181.158	60,517.722
—	—	309.275	309.275	618.550
—	—	3,627.260	3,093.660	6,720.920
—	—	3,492.490	2,794.800	6,287.290
—	—	3,517.285	3,517.285	7,034.570
623.630	1,246.010	4,065.140	4,066.390	8,131.530
1,235.555	2,471.110	5,642.855	5,642.855	11,285.710
1,859.185	3,717.120	20,654.305	19,424.265	40,078.570
—	—	1,441.905	1,441.905	2,883.810
—	—	3,418.990	3,418.990	6,837.980
—	—	6,169.105	4,641.595	10,810.700
—	—	4,938.989	3,888.401	8,827.390
—	—	3,805.011	3,209.079	7,014.090
905.570	1,811.070	4,583.000	4,583.070	9,166.070
905.570	1,811.070	24,357.000	21,183.040	45,540.040
—	—	—	—	—
—	—	875.000	875.190	1,750.190
—	—	1,291.515	1,291.515	2,583.030
—	—	2,839.050	2,839.050	5,678.100
—	—	5,247.000	5,247.000	10,494.000
1,330.870	2,661.740	5,229.370	5,229.370	10,458.740
1,330.870	2,661.740	15,481.935	15,482.125	30,964.060
—	—	256.909	256.909	513.818
—	—	406.666	406.666	813.332
—	—	1,145.840	1,145.840	2,291.680
—	—	2,239.595	2,239.595	4,479.190
—	—	6,221.691	6,221.699	12,443.390
—	—	1,264.030	1,264.030	2,528.060
—	—	11,534.731	11,534.739	23,069.470



地 方	年 度	事 業 費			整
		國庫補助	地方費負擔	計	國庫補助
		円	円	円	円
山 形	43	1,207.990	1,207.990	2,415.980	—
	44	1,134.440	1,134.440	2,268.880	—
	1	158.585	158.585	317.170	—
	2	931.353	1,073.707	2,005.060	—
	3	898.190	1,188.180	2,086.370	967.820
	4	1,558.288	2,311.752	3,870.040	1,775.400
	計	5,888.846	7,074.654	12,963.500	2,743.220
秋 田	43	2,230.000	1,636.000	3,866.000	—
	44	3,837.000	3,974.000	7,811.000	—
	1	4,380.910	4,381.090	8,762.000	—
	2	4,409.300	4,409.300	8,818.600	—
	3	5,124.200	5,124.200	10,248.400	—
	4	3,335.300	3,335.300	6,670.600	437.737
	計	23,316.710	22,859.890	46,176.600	437.737
福 井	43	1,005.130	1,005.130	2,010.260	—
	44	2,226.125	2,226.125	4,452.250	—
	1	1,719.735	1,719.735	3,439.470	—
	2	904.230	904.230	1,808.460	—
	3	862.210	862.210	1,724.420	—
	4	999.150	999.150	1,998.300	641.000
	計	7,716.580	7,716.580	15,433.160	641.000
石 川	43	31.500	31.500	63.000	—
	44	1,520.401	1,144.883	2,665.284	—
	1	5,530.962	2,686.323	8,217.285	—
	2	4,721.650	2,002.256	6,723.906	—
	3	2,612.913	1,535.217	4,148.130	—
	4	1,000.020	1,000.020	2,000.040	—
	計	15,417.446	8,400.199	23,817.645	—
富 山	43	456.685	456.685	913.370	—
	44	772.870	772.870	1,545.740	—
	1	1,167.510	1,167.510	2,335.020	—
	2	1,817.845	1,371.085	3,188.930	—
	3	2,668.000	2,137.000	4,805.000	—
	4	1,184.295	1,184.295	2,368.590	423.000
	計	8,067.205	7,089.445	15,156.650	423.000
鳥 取	43	2,595.952	2,595.952	5,191.904	—
	44	5,107.411	2,532.365	7,639.776	—
	1	5,612.918	3,568.006	9,180.924	—
	2	5,058.405	2,578.335	7,636.740	—
	3	2,036.635	1,774.435	3,811.070	—
	4	1,455.400	1,744.600	3,200.000	414.340
	計	21,866.721	14,793.693	36,660.414	414.340

理 費		計		
地方費負擔	計	國庫補助	地方費負擔	計
円	円	円	円	円
—	—	1,207.990	1,207.990	2,415.980
—	—	1,134.440	1,134.440	2,268.880
—	—	158.585	158.585	317.170
—	—	931.353	1,073.707	2,005.060
967.820	1,935.640	1,866.010	2,156.000	4,022.010
1,777.090	3,552.490	3,333.688	4,088.842	7,422.530
2,744.910	5,488.130	8,632.066	9,819.564	18,451.630
—	—	2,230.000	1,636.000	3,866.000
—	—	3,837.000	3,974.000	7,811.000
—	—	4,380.910	4,381.090	8,762.000
—	—	4,409.300	4,409.300	8,818.600
—	—	5,124.200	5,124.200	10,248.400
437.738	875.475	3,773.037	3,773.038	7,546.075
437.738	875.475	23,754.447	23,297.628	47,052.075
—	—	1,005.130	1,005.130	2,010.260
—	—	2,226.125	2,226.125	4,452.250
—	—	1,719.735	1,719.735	3,439.470
—	—	904.230	904.230	1,808.460
—	—	862.210	862.210	1,724.420
657.370	1,298.370	1,640.150	1,656.520	3,296.670
657.370	1,298.370	8,357.580	8,373.950	16,731.530
—	—	31.500	31.500	63.000
—	—	1,520.401	1,144.883	2,665.284
—	—	5,530.962	2,686.323	8,217.285
—	—	4,721.650	2,002.256	6,723.906
—	—	2,612.913	1,535.217	4,148.130
—	—	1,000.020	1,000.020	2,000.040
—	—	15,417.446	8,400.199	23,817.645
—	—	456.685	456.685	913.370
—	—	772.870	772.870	1,545.740
—	—	1,167.510	1,167.510	2,335.020
—	—	1,817.845	1,371.085	3,188.930
—	—	2,668.000	2,137.000	4,805.000
423.000	846.000	1,607.295	1,607.295	3,214.590
423.000	846.000	8,490.205	7,512.445	16,002.650
—	—	2,595.952	2,595.952	5,191.904
—	—	5,107.411	2,532.365	7,639.776
—	—	5,612.918	3,568.006	9,180.924
—	—	5,058.405	2,578.335	7,636.740
—	—	2,036.635	1,774.435	3,811.070
414.340	828.680	1,869.740	2,158.940	4,028.680
414.340	828.680	22,281.061	15,208.033	37,489.094



地 方	年 度	事 業 費			整
		國庫補助	地方費負擔	計	國庫補助
島 根	43	2,163.075	2,163.075	4,326.150	—
	44	4,786.925	2,798.075	7,585.000	—
	1	5,162.600	2,761.400	7,924.000	—
	2	7,060.800	3,619.200	10,680.000	—
	3	3,965.500	3,965.500	7,931.000	317.085
	4	2,805.000	2,805.000	5,610.000	758.395
	計	25,943.900	18,112.250	44,056.150	1,075.480
岡 山	43	4,498.650	4,498.650	8,997.300	—
	44	6,094.900	6,193.400	12,288.300	—
	1	10,202.600	10,225.300	20,427.900	—
	2	16,973.589	12,858.911	29,832.500	—
	3	9,423.300	9,423.300	18,846.600	463.000
	4	11,227.950	11,227.950	22,455.900	664.515
	計	58,420.989	54,427.511	112,848.500	1,127.515
廣 島	43	496.890	1,325.606	1,822.496	—
	44	5,570.687	2,985.109	8,555.796	—
	1	3,891.380	1,793.641	5,685.021	—
	2	3,593.009	1,506.756	5,099.765	—
	3	567.065	859.795	1,426.860	638.555
	4	742.473	1,292.557	2,035.030	1,196.140
	計	14,861.504	9,763.464	24,624.968	1,834.695
山 口	43	2,720.000	2,720.000	5,440.000	—
	44	4,000.000	4,000.000	8,000.000	—
	1	5,000.000	5,000.000	10,000.000	—
	2	5,000.000	5,000.000	10,000.000	—
	3	4,434.000	5,566.000	10,000.000	—
	4	5,000.000	5,000.000	10,000.000	—
	計	26,154.000	27,286.000	53,440.000	—
和 歌 山	43	1,106.760	1,106.760	2,213.520	—
	44	1,499.625	1,499.625	2,999.250	—
	1	2,183.530	2,183.530	4,367.060	—
	2	1,102.050	1,102.060	2,204.110	—
	3	1,217.250	1,217.250	2,434.500	1,227.900
	4	1,979.250	1,979.250	3,958.500	3,560.570
	計	9,088.465	9,088.475	18,176.940	4,788.470
德 島	43	1,287.280	1,287.280	2,574.560	—
	44	1,627.720	1,404.950	3,032.670	—
	1	1,250.000	1,250.000	2,500.000	—
	2	1,750.000	1,583.000	3,333.000	—
	3	813.000	813.000	1,626.000	—
	4	1,294.000	1,294.000	2,588.000	—
	計	8,022.000	7,632.230	15,654.230	—

理 費		計		
地方費負擔	計	國庫補助	地方費負擔	計
—	—	2,163.075	2,163.075	4,326.150
—	—	4,786.925	2,798.075	7,585.000
—	—	5,162.600	2,761.400	7,924.000
—	—	7,060.800	3,619.200	10,680.000
317.085	634.170	4,282.585	4,282.585	8,565.170
758.395	1,516.790	3,563.395	3,563.395	7,126.790
1,075.480	2,150.960	27,019.380	19,187.730	46,207.110
—	—	4,498.650	4,498.650	8,997.300
—	—	6,094.900	6,193.400	12,288.300
—	—	10,202.600	10,225.300	20,427.900
—	—	16,973.589	12,858.911	29,832.500
464.593	927.593	9,886.300	9,887.893	19,774.193
664.515	1,329.030	11,892.465	11,892.465	23,784.930
1,129.108	2,256.623	59,548.504	55,556.619	115,105.123
—	—	496.890	1,325.606	1,822.496
—	—	5,570.687	2,985.109	8,555.796
—	—	3,891.380	1,793.641	5,685.021
—	—	3,593.009	1,506.756	5,099.765
638.555	1,277.110	1,205.620	1,498.350	2,703.970
1,196.140	2,392.280	1,938.613	2,488.697	4,427.310
1,834.695	3,669.390	16,696.199	11,598.159	28,294.358
—	—	2,720.000	2,720.000	5,440.000
—	—	4,000.000	4,000.000	8,000.000
—	—	5,000.000	5,000.000	10,000.000
—	—	5,000.000	5,000.000	10,000.000
—	—	4,434.000	5,566.000	10,000.000
—	—	5,000.000	5,000.000	10,000.000
—	—	26,154.000	27,286.000	53,440.000
—	—	1,106.760	1,106.760	2,213.520
—	—	1,499.625	1,499.625	2,999.250
—	—	2,183.530	2,183.530	4,367.060
—	—	1,102.050	1,102.060	2,204.110
1,227.900	2,455.800	2,445.150	2,445.150	4,890.300
3,560.570	7,121.140	5,539.820	5,539.820	11,079.640
4,788.470	9,576.940	13,876.935	13,876.945	27,753.880
—	—	1,287.280	1,287.280	2,574.560
—	—	1,627.720	1,404.950	3,032.670
—	—	1,250.000	1,250.000	2,500.000
—	—	1,750.000	1,583.000	3,333.000
—	—	813.000	813.000	1,626.000
—	—	1,294.000	1,294.000	2,588.000
—	—	8,022.000	7,632.230	15,654.230



地 方	年 度	事 業 費			整
		國庫補助	地方費負擔	計	國庫補助
香 川	43	1,940.000	1,940.000	3,880.000	—
	44	3,320.000	3,020.000	6,340.000	—
	1	5,651.000	3,080.000	8,731.000	—
	2	5,651.000	3,080.000	8,731.000	—
	3	2,297.326	2,337.376	4,634.702	54.380
	4	2,438.514	2,438.516	4,877.030	331.550
	計	21,297.840	15,895.892	37,193.732	385.930
愛 媛	43	2,318.000	2,318.000	4,636.000	—
	44	5,464.800	3,268.610	8,733.410	—
	1	5,619.750	5,165.677	10,785.427	—
	2	9,050.786	8,465.446	17,516.232	—
	3	8,606.753	8,834.716	17,441.469	—
	4	6,882.681	10,373.986	17,256.667	632.100
	計	37,942.770	38,426.435	76,369.205	632.100
高 知	43	2,108.271	2,726.213	4,834.484	—
	44	1,282.630	1,134.372	2,417.002	—
	1	1,502.759	1,502.762	3,005.521	—
	2	1,402.497	1,402.500	2,804.997	—
	3	1,319.513	1,319.515	2,639.028	278.625
	4	1,342.326	1,342.229	2,684.555	384.775
	計	8,929.160	9,398.855	18,328.015	663.400
福 岡	43	5,540.220	6,000.000	11,540.220	—
	44	9,404.000	5,825.000	15,229.000	—
	1	7,064.000	6,000.000	13,064.000	—
	2	8,686.000	6,000.000	14,686.000	—
	3	4,376.000	5,240.000	9,616.000	—
	4	5,331.000	6,421.000	11,752.000	398.870
	計	40,401.220	35,486.000	75,887.220	398.870
大 分	43	2,368.000	1,216.000	3,584.000	—
	44	5,130.000	2,569.000	7,699.000	—
	1	5,030.000	5,011.000	10,041.000	—
	2	4,806.500	4,825.500	9,632.000	—
	3	5,673.500	5,673.500	11,347.000	—
	4	3,591.000	3,591.000	7,182.000	1,673.000
	計	26,599.000	22,886.000	49,485.000	1,673.000
佐 賀	43	2,275.722	981.594	3,257.316	—
	44	4,315.176	2,204.417	6,519.593	—
	1	2,950.855	2,950.855	5,901.710	—
	2	2,433.047	2,525.953	4,959.000	—
	3	2,434.000	3,166.000	5,600.000	—
	4	3,000.000	3,000.000	6,000.000	—
	計	17,408.800	14,828.819	32,237.619	—

理 費		計		
地方費負擔	計	國庫補助	地方費負擔	計
—	—	1,940.000	1,940.000	3,880.000
—	—	3,320.000	3,020.000	6,340.000
—	—	5,651.000	3,080.000	8,731.000
—	—	5,651.000	3,080.000	8,731.000
54.389	108.769	2,351.706	2,391.765	4,743.471
331.550	663.100	2,770.064	2,770.066	5,540.130
385.939	771.869	21,683.770	16,281.831	37,965.601
—	—	2,318.000	2,318.000	4,636.000
—	—	5,464.800	3,268.610	8,733.410
—	—	5,619.750	5,165.677	10,785.427
—	—	9,050.786	8,465.446	17,516.232
—	—	8,606.753	8,834.716	17,441.469
632.100	1,264.200	7,514.781	11,006.086	18,520.867
632.100	1,264.200	38,574.870	39,058.535	77,633.405
—	—	2,108.271	2,726.213	4,834.484
—	—	1,282.630	1,134.372	2,417.002
—	—	1,502.759	1,502.762	3,005.521
—	—	1,402.497	1,402.500	2,804.997
278.625	557.250	1,598.138	1,598.140	3,196.278
384.775	769.550	1,727.101	1,727.104	3,454.205
663.400	1,326.800	9,592.560	10,062.255	19,654.815
—	—	5,540.220	6,000.000	11,540.220
—	—	9,404.000	5,825.000	15,229.000
—	—	7,064.000	6,000.000	13,064.000
—	—	8,686.000	6,000.000	14,686.000
—	—	4,376.000	5,240.000	9,616.000
398.870	797.740	5,729.870	6,819.870	12,549.740
398.870	797.740	40,800.090	35,884.870	76,684.960
—	—	2,368.000	1,216.000	3,584.000
—	—	5,130.000	2,569.000	7,699.000
—	—	5,030.000	5,011.000	10,041.000
—	—	4,806.500	4,825.500	9,632.000
—	—	5,673.500	5,673.500	11,347.000
1,693.820	3,366.820	5,264.000	5,284.820	10,548.820
1,693.820	3,366.820	28,272.000	24,579.820	52,851.820
—	—	2,275.722	981.594	3,257.316
—	—	4,315.176	2,204.417	6,519.593
—	—	2,950.855	2,950.855	5,901.710
—	—	2,433.047	2,525.953	4,959.000
—	—	2,434.000	3,166.000	5,600.000
—	—	3,000.000	3,000.000	6,000.000
—	—	17,408.800	14,828.819	32,237.619



地 方	年 度	事 業 費			整
		國庫補助	地方費負擔	計	國庫補助
熊 本	43	2,293.841	2,293.841	4,587.682	—
	44	5,000.365	5,000.366	10,000.731	—
	1	4,923.492	4,923.491	9,846.983	—
	2	6,242.222	6,242.223	12,484.445	—
	3	2,943.789	5,257.256	8,201.045	—
	4	5,585.371	5,585.371	11,170.742	864.065
	計	26,989.080	29,302.548	56,291.628	864.065
宮 崎	43	3,889.730	7,012.220	10,901.950	—
	44	4,019.795	6,020.963	10,040.758	—
	1	3,443.930	5,502.226	8,946.156	—
	2	2,863.590	6,613.006	9,476.596	—
	3	—	—	—	296.805
	4	2,701.045	6,401.247	9,102.292	561.260
	計	16,918.090	31,549.662	48,467.752	858.065
鹿 兒 島	43	2,037.000	2,397.000	4,434.000	—
	44	4,090.105	2,838.805	6,928.910	—
	1	5,011.850	4,205.150	9,217.000	—
	2	3,140.000	3,140.000	6,280.000	—
	3	3,200.000	3,200.000	6,400.000	—
	4	3,300.000	3,300.000	6,600.000	—
	計	20,778.955	19,080.955	39,859.910	—
沖 繩	43	2,062.000	—	2,062.000	—
	44	4,352.984	3,913.366	8,266.350	—
	1	4,958.535	4,959.465	9,918.000	—
	2	4,422.867	4,431.133	8,854.000	—
	3	2,862.674	2,870.326	5,733.000	—
	4	2,121.260	2,124.060	4,245.320	—
	計	20,780.320	18,298.350	39,078.670	—
計	43	82,152.989	78,703.611	160,856.600	—
	44	155,780.827	127,585.197	283,366.024	—
	1	191,856.940	169,803.217	361,660.157	—
	2	213,419.703	184,112.708	397,532.411	—
	3	147,339.755 △ 28.836	154,179.509 △ 28.836	301,519.264 △ 57.672	7,705.323
	4	142,549.608	157,018.448	299,568.056	33,211.929
	計	933,070.986	871,373.854	1,804,444.840	40,917.252

備考 1. 本表事業費トアルハ市町村又ハ市町村組合ガ公有林野ニ造林、防火線設置  
 理区分、入會整理、施業計畫案編成ノ爲特置シタル吏員ニ關スル經費ヲ謂  
 2. 四十三年度分ハ産業獎勵トシテ補助シタルモノニシテ治水事業ニアラサル  
 3. △印アルハ誤拂アルヲ還付セシメタルモノナリ

理 費		計		
地方費負擔	計	國庫補助	地方費負擔	計
—	—	2,293.841	2,293.841	4,587.682
—	—	5,000.365	5,000.366	10,000.731
—	—	4,923.492	4,923.491	9,846.983
—	—	6,242.222	6,242.223	12,484.445
—	—	2,943.789	5,257.256	8,201.045
—	—	5,585.371	5,585.371	11,170.742
864.065	1,728.130	6,449.436	6,449.436	12,898.872
864.065	1,728.130	27,853.145	30,166.613	58,019.758
—	—	3,889.730	7,012.220	10,901.950
—	—	4,019.795	6,020.963	10,040.758
—	—	3,443.930	5,502.226	8,946.156
—	—	2,863.590	6,613.006	9,476.596
296.805	593.610	296.805	296.805	593.610
561.260	1,122.520	3,262.305	6,962.507	10,224.812
858.065	1,716.130	17,776.155	32,407.727	50,183.882
—	—	2,037.000	2,397.000	4,434.000
—	—	4,090.105	2,838.805	6,928.910
—	—	5,011.850	4,205.150	9,217.000
—	—	3,140.000	3,140.000	6,280.000
—	—	3,200.000	3,200.000	6,400.000
—	—	3,300.000	3,300.000	6,600.000
—	—	20,778.955	19,080.955	39,859.910
—	—	2,062.000	—	2,062.000
—	—	4,352.984	3,913.366	8,266.350
—	—	4,958.535	4,959.465	9,918.000
—	—	4,422.867	4,431.133	8,854.000
—	—	2,862.674	2,870.326	5,733.000
—	—	2,121.260	2,124.060	4,245.320
—	—	20,780.320	18,298.350	39,078.670
—	—	82,152.989	78,703.611	160,856.600
—	—	155,780.827	127,585.197	283,366.024
—	—	191,856.940	169,803.217	361,660.157
—	—	213,419.703	184,112.708	397,532.411
—	—	155,045.078 △ 28.836	161,888.818 △ 28.836	316,933.896 △ 57.672
7,709.309	15,414.632	175,761.537	190,431.224	366,192.761
33,412.7.6	66,624.705	973,988.238	912,495.939	1,886,484.177
41,122.085	82,039.337			

又ハ地盤保護工事ヲ施行シタル經費ニ對スル補助金ニシテ整理費トアルハ公有林野ノ管  
 フ  
 参考ノ爲之ヲ併記セリ







地 方	年 度	保 安 林			開墾制限禁止地		
		面 積	標 柱 建 設		面 積	標 柱 建 設	
			新 設	補 修		新 設	補 修
東 京	44	町 4,831.0228	本 39	本 —	町 2,7901	本 11	本 —
	1	0.4911	2	—	1,274.6814	21	—
	2	—	—	—	11,661.0000	38	—
	3	—	—	—	2,567.0000	5	—
	4	—	—	—	7,466.0000	11	—
	計	4,831.5209	41	—	22,971.4715	86	—
京 都	44	521.2223	200	—	—	—	—
	1	1,186.3000	305	—	—	—	—
	2	317.2629	129	—	—	—	—
	3	—	—	—	—	—	—
	4	547.3013	168	—	—	—	—
	計	2,572.1005	802	—	—	—	—
大 阪	44	—	—	—	9,906.8000	123	—
	1	387.1301	58	—	—	—	—
	2	—	—	—	—	—	—
	3	17.5410	19	—	9.5000	21	—
	4	17.9900	30	—	—	—	—
	計	422.6611	107	—	9,916.3000	144	—
神 奈 川	44	179.3224	69	—	—	—	—
	1	237.6511	60	—	—	—	—
	2	3.7208	6	—	1,247.1622	47	—
	3	17.3324	17	—	145.7612	34	—
	4	46.8000	25	—	166.4900	36	—
	計	484.8407	177	—	1,559.3304	117	—
兵 庫	44	3,358.5300	324	—	—	—	—
	1	2,238.6225	196	—	—	—	—
	2	2,051.6903	204	—	—	—	—
	3	745.2003	83	—	6,567.4819	185	—
	4	342.9009	17	—	35,561.5422	491	—
	計	8,737.9510	824	—	42,129.0311	676	—
長 崎	44	288.3119	107	—	—	—	—
	1	121.5317	129	—	—	—	—
	2	—	—	—	966.9528	120	—
	3	—	—	—	3,403.2305	360	—
	4	—	—	—	3,169.0000	275	—
	計	409.8506	236	—	7,539.1903	755	—
新 潟	44	612.2812	166	—	—	—	—
	1	1,064.6716	149	—	—	—	—
	2	174.0022	9	—	18,844.5008	215	—
	3	—	—	—	10,121.0821	199	—
	4	1,163.6308	35	—	27,875.5529	290	—
	計	3,014.5928	359	—	56,841.1428	704	—

計		經費決算		備 考
面 積	標 柱 建 設		備 考	
	新 設	補 修		
町	本	本	円	
4,833.8129	50	—	50.000	
1,275.1725	23	—	23.000	
11,661.0000	38	—	38.000	
2,567.0000	5	—	5.000	
7,466.0000	11	—	11.000	
27,802.9924	127	—	127.000	
521.2223	200	—	198.990	
1,186.3000	305	—	188.170	
317.2629	129	—	76.250	
547.3013	168	—	102.150	
2,572.1005	802	—	565.560	
9,906.8000	123	—	130.700	
387.1301	58	—	58.000	
27.0410	40	—	42.000	
17.9900	30	—	21.900	
10,338.9611	251	—	252.600	
179.3224	69	—	50.000	
237.6511	60	—	50.000	
1,250.8900	53	—	50.000	
163.1006	51	—	50.000	
213.2000	61	—	61.000	
2,044.1711	294	—	261.000	
3,358.5300	324	—	246.530	
2,238.6225	196	—	134.640	
2,051.6903	204	—	199.750	
7,313.6822	268	—	268.000	
35,904.4501	508	—	339.880	
50,866.9821	1,500	—	1,188.800	
288.3119	107	—	63.130	
121.5317	129	—	118.700	
966.9528	120	—	114.000	
3,403.2305	360	—	360.000	
3,169.0000	275	—	275.000	
7,949.0409	991	—	930.830	
612.2812	166	—	112.430	
1,064.6716	149	—	171.800	
19,018.5100	224	—	221.640	
10,121.0821	199	—	193.030	
29,039.1907	325	—	262.410	
59,855.7426	1,063	—	961.310	



地 方	年 度	保 安 林			開 墾 制 限 禁 止 地		
		面 積	標 柱 建 設		面 積	標 柱 建 設	
			新 設	補 修		新 設	補 修
埼 玉	44	町 414.8429	本 330	本 —	町 —	本 —	本 —
	1	1,582.0000	285	—	—	—	—
	2	589.1621	163	—	—	—	—
	3	573.7420	200	—	—	—	—
	4	2,622.0000	122	—	—	—	—
	計	5,781.2610	1,100	—	—	—	—
群 馬	44	6,828.6400	670	—	—	—	—
	1	11,661.9622	1,203	—	—	—	—
	2	5,645.3729	945	—	3,595.3601	589	—
	3	1,006.7424	191	—	28,889.2322	1,255	—
	4	6.3816	5	—	8,789.0325	958	—
	計	25,149.1201	3,014	—	41,273.6318	2,802	—
千 葉	44	1.1011	9	—	—	—	—
	1	—	—	—	—	—	—
	2	—	—	—	—	—	—
	3	—	—	—	—	—	—
	4	—	—	—	—	—	—
	計	1.1011	9	—	—	—	—
茨 城	44	21.9304	31	—	180.0000	11	—
	1	—	—	—	12,670.0000	69	—
	2	—	—	—	37,200.0000	72	—
	3	—	—	—	10,500.0000	42	—
	4	—	—	—	—	—	—
	計	21.9304	31	—	60,550.0000	194	—
栃 木	44	1,613.5116	437	—	—	—	—
	1	8,146.9113	122	—	2,784.1312	129	—
	2	11,885.5501	58	21	18,785.5400	336	—
	3	44.5515	135	—	48,178.3217	564	—
	4	536.4425	273	—	59,218.2013	276	—
	計	22,226.9810	1,025	21	128,966.2012	1,405	—
奈 良	44	202.1000	45	—	—	—	—
	1	113.5202	24	—	—	—	—
	2	—	—	—	—	—	—
	3	303.9329	25	—	—	—	—
	4	64.1406	40	—	—	—	—
	計	683.7007	134	—	—	—	—
三 重	44	107.1216	73	—	—	—	—
	1	132.9714	51	—	—	—	—
	2	66.2211	133	1	—	—	—
	3	—	—	—	—	—	—
	4	122.2326	4	4	—	—	—
	計	428.5607	261	5	—	—	—

面 積	計		經費決算	備 考
	標 柱 建 設			
	新 設	補 修		
町 414.8429	本 330	本 —	円 149.400	
1,582.0000	285	—	137.200	
589.1621	163	—	163.000	
573.7420	200	—	194.790	
2,622.0000	122	—	123.130	
5,781.2610	1,100	—	767.520	
6,828.6400	670	—	423.680	
11,661.9622	1,203	—	684.320	
9,240.7400	1,534	—	940.470	
29,895.9816	1,446	—	944.230	
8,795.4211	963	—	634.540	
66,422.7519	5,816	—	3,627.240	
1.1011	9	—	8.550	
—	—	—	—	
—	—	—	—	
—	—	—	—	
1.1011	9	—	8.550	
201.9304	42	—	30.550	
12,670.0000	69	—	48.450	
37,200.0000	72	—	31.870	
10,500.0000	42	—	22.970	
60,571.9304	225	—	133.840	
1,613.5116	437	—	399.870	
10,931.0425	251	—	241.700	
30,671.0901	394	21	392.900	
48,222.8802	699	—	691.860	
59,754.6508	649	—	394.750	
151,193.1822	2,430	21	2,121.080	
202.1000	45	—	44.550	
113.5202	24	—	23.250	
303.9329	25	—	24.540	
64.1406	40	—	38.000	
683.7007	134	—	130.340	
107.1216	73	—	51.410	
132.9714	51	—	46.180	
66.2211	133	1	101.870	
—	—	—	—	
122.2326	4	4	5.000	
428.5607	261	5	204.460	



地 方	年 度	保 安 林			開墾制限禁止地		
		面 積	標 柱 建 設		面 積	標 柱 建 設	
			新 設	補 修		新 設	補 修
愛 知	44	町 62.3212	本 146	本	町	本	本
	1	53.7803	135	—	—	—	—
	2	179.3027	408	—	—	—	—
	3	31.8310	100	—	—	—	—
	4	99.2027	83	—	—	—	—
	計	426.4519	872	—	—	—	—
靜 岡	44	1,574.9618	42	—	—	—	—
	1	5,170.6611	281	—	—	—	—
	2	181.0000	96	—	17,115.0000	676	—
	3	84.0000	29	—	8,074.0000	272	—
	4	—	—	—	53,134.0000	549	80
	計	7,010.6229	448	—	78,323.0000	1,497	80
山 梨	44	78,354.7729	500	—	—	—	—
	1	1,746.2710	290	—	9,623.0000	77	—
	2	4,997.4920	170	—	91,447.0000	470	—
	3	744.6024	66	—	34,341.5603	461	—
	4	4,836.7104	61	—	16,590.0000	237	—
	計	90,679.8627	1,081	—	152,001.5603	1,251	—
滋 賀	44	11,252.2610	400	—	—	—	—
	1	9,325.8417	509	—	—	—	—
	2	—	—	—	25,757.0000	1,300	—
	3	—	—	—	22,870.0000	1,132	—
	4	181.0000	10	—	27,765.0000	1,476	—
	計	20,759.1027	919	—	76,392.0000	3,908	—
岐 阜	44	22,659.0000	743	—	—	—	—
	1	20,923.7401	915	—	4,104.5620	56	—
	2	31,414.5623	818	—	—	—	—
	3	36,694.2704	1,197	—	—	—	—
	4	39,240.1715	743	—	—	—	—
	計	150,931.7513	4,416	—	4,104.5620	56	—
長 野	44	4,698.9423	411	—	—	—	—
	1	7,316.7513	656	—	—	—	—
	2	9,625.0506	815	—	—	—	—
	3	5,666.5415	535	—	—	—	—
	4	1,584.1812	431	—	—	—	—
	計	28,891.4809	2,848	—	—	—	—
宮 城	44	129.4405	30	—	110.8910	23	—
	1	1,051.6029	193	—	1.4809	6	—
	2	4,971.6005	85	—	1,842.8612	65	—
	3	328.4329	51	—	—	—	—
	4	549.5308	287	—	11.5421	40	—
	計	7,030.6216	646	—	1,966.7822	134	—

計			經費決算	備 考
面 積	標 柱 建 設			
	新 設	補 修		
町 62.3212	本 146	本	円 95.200	
53.7803	135	—	86.050	
179.3027	408	—	285.890	
31.8310	100	—	75.500	
99.2027	83	—	83.000	
426.4519	872	—	625.640	
1,574.9618	42	—	137.300	標柱269本翌年度=繰越
5,170.6611	281	—	60.000	
17,296.0000	772	—	469.630	
8,158.0000	301	—	168.220	
53,134.0000	549	80	315.770	
85,333.6229	1,945	80	1,150.920	
78,354.7729	500	—	472.980	
11,369.2710	367	—	255.920	
96,444.4920	640	—	475.030	標柱60本翌年度=繰越
35,086.1627	527	—	411.470	
21,426.7104	298	—	272.910	
242,681.4300	2,332	—	1,888.310	
11,252.2610	400	—	398.140	標柱59本翌年度=繰越
9,325.8417	509	—	394.010	
25,757.0000	1,300	—	1,205.130	
22,870.0000	1,132	—	1,039.310	標柱68本翌年度=繰越
27,946.0000	1,486	—	1,073.700	
97,151.1027	4,827	—	4,110.290	
22,659.0000	743	—	742.770	
25,028.3021	971	—	799.560	
31,414.5623	818	—	742.350	
36,694.2704	1,197	—	799.670	標柱688本翌年度=繰越
39,240.1715	743	—	414.590	
155,036.3203	4,472	—	3,498.940	
4,698.9423	411	—	433.470	標柱161本翌年度=繰越
7,316.7513	656	—	478.810	標柱82本翌年度=繰越
9,625.0506	815	—	609.310	
5,666.5415	535	—	538.920	
1,584.1812	431	—	416.920	
28,891.4809	2,848	—	2,477.430	
240.3315	53	—	149.800	標柱126本翌年度=繰越
1,053.0908	199	—	143.040	標柱120本翌年度=繰越
6,814.4617	150	—	135.980	標柱100本翌年度=繰越
328.4329	51	—	8.620	標柱49本翌年度=繰越
561.0729	327	—	124.610	
8,997.4108	780	—	562.050	



地 方	年 度	保 安 林			開 墾 制 限 禁 止 地		
		面 積	標 柱 建 設		面 積	標 柱 建 設	
			新 設	補 修		新 設	補 修
福 島	44	4,421.9123	218	—	—	—	
	1	216.0800	59	—	90.0000	239	
	2	85.8329	25	—	—	—	
	3	853.2424	88	—	17,281.2400	773	
	4	2,985.8019	257	—	7,614.7505	670	
	計	8,562.8905	647	—	24,985.9905	1,682	
岩 手	44	2,390.0401	50	31	—	—	
	1	724.9829	108	—	—	—	
	2	148.4610	38	—	—	—	
	3	219.5422	30	2	907.8122	91	
	4	120.3106	23	—	—	—	
	計	3,603.3508	249	33	907.8122	91	
青 森	44	29.3916	80	—	—	—	
	1	—	—	—	—	—	
	2	3,649.9021	62	—	4,064.2503	122	
	3	1,120.0318	56	—	—	—	
	4	—	—	—	—	—	
	計	4,799.3325	198	—	4,064.2503	122	
山 形	44	478.3418	24	—	9,339.0617	72	
	1	6,508.7912	51	—	25,727.2220	120	
	2	1,142.0202	21	—	1,110.7820	13	
	3	2,403.2428	14	—	2,558.0300	21	
	4	1,517.9307	38	—	—	—	
	計	12,050.3407	148	—	38,735.1027	226	
秋 田	44	6,326.0123	205	—	1,586.0715	53	
	1	2,497.6922	218	—	13.6900	2	
	2	13.2501	12	—	2,183.5600	119	
	3	15.6703	11	—	2,382.6824	117	
	4	21.6012	3	—	1,650.7412	61	
	計	8,874.2401	449	—	7,816.6921	352	
福 井	44	11,092.8018	426	—	—	—	
	1	13,529.5908	520	—	—	—	
	2	2,290.0702	495	—	—	—	
	3	2,338.0824	502	—	—	—	
	4	1,226.3227	424	—	—	—	
	計	30,476.8819	2,367	—	—	—	
石 川	44	2,984.8002	333	—	—	—	
	1	656.5116	238	—	—	—	
	2	2,208.5928	288	—	—	—	
	3	2,278.7704	353	—	—	—	
	4	—	—	—	2,563.4500	288	
	計	8,128.6820	1,212	—	2,563.4500	288	

面 積	計		經費決算	備 考
	標 柱 建 設			
	新 設	補 修		
4,421.9123	218	—	197.100	
306.0800	298	—	151.000	
85.8329	25	—	22.000	
18,134.4824	861	—	734.710	
10,600.5524	927	—	752.640	
33,548.8810	2,329	—	1,857.450	
2,390.0401	50	31	28.470	
724.9829	108	—	67.290	
148.4610	38	—	24.900	
1,127.3614	121	2	102.410	
120.3106	23	—	17.900	
4,511.1700	340	33	240.970	
29.3916	80	—	75.200	
7,714.1524	184	—	127.630	
1,120.0318	56	—	41.770	
8,863.5828	320	—	244.600	
9,817.4105	96	—	95.750	
32,236.0202	171	—	147.020	
2,252.8022	34	—	38.900	
4,961.2728	35	—	34.550	
1,517.9307	38	—	37.490	
50,785.4504	374	—	353.710	
7,912.0908	258	—	249.710	
2,511.3822	220	—	214.130	
2,196.7501	131	—	129.350	
2,398.3527	128	—	121.700	
1,672.3424	64	—	63.750	
16,690.9322	801	—	778.640	
11,092.8018	426	—	447.950	
13,529.5908	520	—	472.490	
2,290.0702	495	—	422.140	
2,338.0824	502	—	438.860	標柱198本翌年度=繰越
1,226.3227	424	—	329.970	
30,476.8819	2,367	—	2,111.410	
2,984.8002	333	—	299.700	
656.5116	238	—	214.200	
2,208.5928	288	—	259.200	
2,278.7704	353	—	279.550	
2,563.4500	288	—	230.400	
10,692.1320	1,500	—	1,283.050	



地 方	年 度	保 安 林			開墾制限禁止地		
		面 積	標 柱 建 設		面 積	標 柱 建 設	
			新 設	補 修		新 設	補 修
富 山	44	8,199.0624	266	—	—	—	—
	1	38,436.1813	189	—	7,906.0000	342	—
	2	—	—	—	21,361.0000	300	—
	3	—	—	—	27,600.0000	300	—
	4	—	—	—	10,717.0000	260	—
	計	46,635.2507	455	—	67,584.0000	1,202	—
鳥 取	44	2,063.6703	100	—	—	—	—
	1	289.7718	97	—	1,152.9511	350	—
	2	19.2826	7	—	4,451.1027	332	—
	3	127.7807	34	—	2,658.7509	199	—
	4	134.0000	45	—	6,816.0000	496	—
	計	2,634.5124	283	—	15,078.8117	1,377	—
島 根	44	15.5013	104	—	—	—	—
	1	131.2526	100	—	—	—	—
	2	38.4929	90	—	—	—	—
	3	85.5303	80	—	—	—	—
	4	—	—	—	—	—	—
	計	270.7911	374	—	—	—	—
岡 山	44	2,885.7000	418	—	—	—	—
	1	6,175.2824	1,004	—	—	—	—
	2	4,849.9000	949	—	—	—	—
	3	3,450.5000	789	—	—	—	—
	4	4,459.0000	743	—	—	—	—
	計	21,820.3824	3,903	—	—	—	—
廣 島	44	1,739.1610	250	—	—	—	—
	1	3,574.1628	258	—	—	—	—
	2	1,245.5020	295	—	—	—	—
	3	2,766.5510	300	—	—	—	—
	4	1,013.8506	218	—	—	—	—
	計	10,339.2414	1,321	—	—	—	—
山 口	44	963.2400	172	—	—	—	—
	1	1,526.0211	143	—	—	—	—
	2	—	—	—	936.0000	138	—
	3	339.0000	50	—	1,201.0000	70	—
	4	—	—	—	970.0000	66	—
	計	2,828.2611	365	—	3,107.0000	274	—
和 歌 山	44	1,586.6216	47	—	—	—	—
	1	1,586.5401	76	—	—	—	—
	2	801.0410	87	—	—	—	—
	3	361.3110	141	2	—	—	—
	4	937.4925	131	—	—	—	—
	計	5,273.0202	482	2	—	—	—

面 積	標 柱 建 設	經 費 決 算	備 考		
				新 設	補 修
8,199.0624	266	225.680	標柱65本翌年度=繰越		
46,342.1813	531	438.060	標柱3本翌年度=繰越		
21,361.0000	300	265.190			
27,600.0000	300	261.840			
10,717.0000	260	202.800			
114,219.2507	1,657	1,393.570			
2,063.6703	100	134.100			
1,442.7229	447	259.010			
4,470.3923	339	255.270			
2,786.5316	233	250.320	標柱67本翌年度=繰越		
6,950.0000	541	416.910			
17,713.3311	1,660	1,315.610			
15.5013	104	101.800			
131.2526	100	75.000			
38.4929	90	77.700			
85.5303	80	68.800			
270.7911	374	323.300			
2,885.7000	418	798.310			
6,175.2824	1,004	774.970			
4,849.9000	949	853.630	標柱406本翌年度=繰越		
3,450.5000	789	987.260	標柱736本翌年度=繰越		
4,459.0000	743	608.230			
21,820.3824	3,903	4,022.400			
1,739.1610	250	241.480			
3,574.1628	258	252.860			
1,245.5020	295	295.000			
2,766.5510	300	282.820			
1,013.8506	218	189.880			
10,339.2414	1,321	1,262.040			
963.2400	172	99.760			
1,526.0211	143	98.670			
936.0000	138	93.840			
1,540.0000	120	98.400			
970.0000	66	60.980			
5,935.2611	639	451.650			
1,586.6216	47	41.800			
1,586.5401	76	68.030			
801.0410	87	84.100			
361.3110	141	138.220			
937.4925	131	116.300			
5,273.0202	482	448.450			



地 方	年 度	保 安 林			開墾制限禁止地		
		面 積	標 柱 建 設		面 積	標 柱 建 設	
			新 設	補 修		新 設	補 修
德 島	44	町 558.0206	本 160	本	町	本	本
	1	153.1307	99				
	2	190.2719	85				
	3	131.1320	129				
	4	181.8006	105				
	計	1,214.3628	578				
香 川	44	1,015.3212	248				
	1	188.3522	225				
	2	676.1365	233				
	3						
	4	720.0000	180				
	計	2,599.8109	886				
愛 媛	44	997.9009	248				
	1	1,076.8009	339				
	2	6,663.5619	324				
	3	5,618.0000	114	110			
	4						
	計	14,356.2707	1,025	110			
高 知	44	216.4226	18		148.8922	102	
	1				93.5603	73	
	2	25.8218	8		323.4002	118	
	3				186.1425	131	
	4	0.6413	2		168.5808	68	
	計	242.8927	28		920.5900	492	
福 岡	44	1,442.4412	150				
	1	102.8502	154		85.9918	7	
	2						
	3						
	4						
	計	1,545.2914	304		85.9918	7	
大 分	44	264.8809	95				
	1	618.2400	93				
	2						
	3				4,523.0000	224	
	4				4,638.0000	163	
	計	883.1209	188		9,161.0000	387	
佐 賀	44	65.9416	50				
	1	68.6808	50				
	2	3.0314	6		15,772.0000	180	
	3				28,395.0000	200	
	4	5.0000	22		6,985.0000	100	
	計	142.6608	128		51,152.0000	480	

計			經費決算	備 考
面 積	標 柱 建 設			
	新 設	補 修		
町 558.0206	本 160	本	円 149.950	
153.1307	99		90.090	
190.2719	85		79.900	
131.1320	129		109.860	
181.8006	105		93.200	
1,214.3628	578		523.000	
1,015.3212	248		149.230	
188.3522	225		149.720	
676.1365	233		200.000	
720.0000	180		150.130	
2,599.8109	886		649.080	
997.9009	248		177.320	
1,076.8009	339		301.480	
6,663.5619	324		286.560	
5,618.0000	114	110	175.130	
14,356.2707	1,025	110	940.490	
365.3218	120		99.960	
93.5603	73		57.670	
349.2220	126		99.540	
186.1425	131		99.560	
169.2221	70		54.600	
1,163.4827	520		411.330	
1,442.4412	150		150.000	
188.8420	161		150.000	
1,631.2902	311		300.000	
264.8809	95		85.730	標柱5本翌年度=繰越
618.2400	93		101.140	標柱12本翌年度=繰越
			131.200	標柱202本翌年度=繰越
4,523.0000	224		99.470	標柱58本翌年度=繰越
4,638.0000	163		115.490	
10,044.1209	575		533.030	
65.9416	50		50.000	
68.6808	50		50.000	
15,775.0314	186		148.800	
28,395.0000	200		160.000	
6,990.0000	122		97.600	
51,294.6608	608		506.400	



地 方	年 度	保 安 林			開墾制限禁止地		
		面 積	標 柱 建 設		面 積	標 柱 建 設	
			新 設	補 修		新 設	補 修
熊 本	44	町 119,9322	本 12	本 —	町 4,547.2606	本 152	本 —
	1	7,7713	20	—	20,611.1822	55	—
	2	455.6608	56	—	13,377.9609	155	—
	3	176.0623	26	—	159,146.0000	129	—
	4	315.2108	73	—	36,230.0000	107	—
	計	1,074.6514	187	—	233,912.4107	598	—
宮 崎	44	—	—	—	—	—	—
	1	1,944.2328	44	—	3,190.0000	57	—
	2	—	—	—	—	—	—
	3	216.3026	26	—	3,492.5909	27	—
	4	275.1022	83	—	—	—	—
	計	2,435.6516	153	—	6,682.5909	84	—
鹿 兒 島	44	49.3711	13	—	290.4815	37	—
	1	17.8512	12	—	126.5000	41	—
	2	—	—	—	2,486.0000	119	—
	3	—	—	—	2,909.0000	401	—
	4	—	—	—	39.5000	7	—
	計	67.2223	25	—	5,851.4815	605	—
沖 繩	44	39.3424	19	—	—	—	—
	1	197.0707	162	—	97.5916	18	—
	2	3.1109	6	—	115.5702	34	—
	3	155.4724	41	—	55.1225	9	—
	4	—	—	—	362.2415	40	—
	計	95.0104	228	—	630.5328	101	—
計	44	187,657.1023	8,478	31	26,112.2626	584	—
	1	152,690.3722	9,822	—	89,552.5725	1,662	—
	2	96,612.0325	7,126	22	294,643.9714	5,558	—
	3	68,916.0503	5,426	114	428,963.5103	7,228	—
	4	65,874.7520	4,681	4	318,501.5700	7,065	80
	計	571,750.3303	35,533	171	1,157,773.9808	22,097	80

面 積	標 柱 建 設		經 費 決 算	備 考
	新 設	補 修		
町 4,667.1928	本 164	本 —	円 96.560	
20,618.9605	75	—	65.110	
13,823.6217	211	—	230.010	
159,322.0623	155	—	172.000	
36,545.2108	180	—	177.430	
234,987.0621	785	—	741.110	
—	—	—	18.460	標柱30本翌年度=繰越
5,134.2328	101	—	77.060	標柱52本翌年度=繰越
—	—	—	105.800	標柱203本翌年度=繰越
3,708.9005	53	—	29.240	標柱150本翌年度=繰越
275.1022	83	—	41.070	
9,118.2425	237	—	271.630	
339.8526	50	—	48.290	
144.3512	53	—	45.050	
2,486.0000	119	—	119.000	
2,909.0000	401	—	375.150	
39.5000	7	—	9.000	
5,918.7108	630	—	596.490	
39.3424	19	—	66.000	
294.6323	180	—	41.230	
118.6811	40	—	28.900	
210.6019	50	—	45.000	
362.2415	40	—	35.000	
1,025.5502	329	—	216.130	
213,769.3719	9,062	31	8,517.760	
242,242.9517	11,484	—	8,504.080	
391,256.0109	12,684	22	10,631.630	
497,879.6406	12,654	114	10,944.750	
384,376.3220	11,746	84	8,771.030	
1,729,524.3111	57,630	251	47,369.250	



年度	組合名	設立獎勵成績	獎勵金額
1930	...	...	...
1931	...	...	...
1932	...	...	...
1933	...	...	...
1934	...	...	...
1935	...	...	...
1936	...	...	...
1937	...	...	...
1938	...	...	...
1939	...	...	...
1940	...	...	...
1941	...	...	...
1942	...	...	...
1943	...	...	...
1944	...	...	...
1945	...	...	...
1946	...	...	...
1947	...	...	...
1948	...	...	...
1949	...	...	...
1950	...	...	...

三十五  
森林組合設立獎勵成績及獎勵金額

年度	組合名	設立獎勵成績	獎勵金額
1930	...	...	...
1931	...	...	...
1932	...	...	...
1933	...	...	...
1934	...	...	...
1935	...	...	...
1936	...	...	...
1937	...	...	...
1938	...	...	...
1939	...	...	...
1940	...	...	...
1941	...	...	...
1942	...	...	...
1943	...	...	...
1944	...	...	...
1945	...	...	...
1946	...	...	...
1947	...	...	...
1948	...	...	...
1949	...	...	...
1950	...	...	...



地 方	年 度	森林組合數	施 業 地 實 測 面 積	調 查 設 計 費	獎 勵 金
東 京	2	—	—	—	—
	3	—	—	—	—
	4	1	56.7310	38,200	28,000
	5	—	—	—	—
	計	1	56.7310	38,200	28,000
京 都	2	—	—	—	—
	3	1	106.8810	73,200	53,000
	4	—	—	—	—
	5	—	—	—	—
	計	1	106.8810	73,200	53,000
長 崎	2	—	—	—	—
	3	—	—	—	—
	4	1	369.0900	375,443	184,540
	5	—	—	—	—
	計	1	369.0900	375,443	184,540
新 潟	2	—	—	—	—
	3	—	—	—	—
	4	2	1,581.4700	173,140	144,000
	5	6	5,074.4400	796,840	741,540
	計	8	6,655.9100	969,980	885,540
群 馬	2	1	2,348.3403	1,586,560	1,174,000
	3	1	1,002.4801	584,301	450,900
	4	—	—	—	—
	5	5	2,178.4700	1,640,335	1,031,000
	計	7	5,529.2904	3,811,196	2,655,900
三 重	2	1	1,221.1717	651,242	610,580
	3	—	—	—	—
	4	—	—	—	—
	5	—	—	—	—
	計	1	1,221.1717	651,242	610,580
岐 阜	2	4	1,384.3014	762,163	690,000
	3	—	—	—	—
	4	—	—	—	—
	5	1	286.7315	146,590	143,000
	計	5	1,671.0329	908,753	833,000
福 井	2	—	—	—	—
	3	1	264.8800	119,305	94,800
	4	3	500.4125	231,400	191,630
	5	1	591.6000	183,468	177,500
	計	5	1,356.8925	534,173	463,430

地 方	年 度	森林組合數	施 業 地 實 測 面 積	調 查 設 計 費	獎 勵 金
愛 媛	2	5	1,419.4617	907,832	709,130
	3	2	425.0000	43,000	43,000
	4	—	—	—	—
	5	1	64.3000	18,250	18,250
	計	8	1,908.7617	969,082	770,380
熊 本	2	—	—	—	—
	3	—	—	—	—
	4	1	405.9805	227,010	202,990
	5	—	—	—	—
	計	1	405.9805	227,010	202,990
鹿 兒 島	2	1	103.6213	64,000	50,000
	3	1	734.0600	524,550	325,000
	4	2	2,358.4914	1,102,930	1,082,000
	5	1	251.2100	110,600	110,000
	計	5	3,447.3827	1,802,080	1,567,000
計	2	12	6,476.9104	3,971,797	3,233,710
	3	6	2,533.3011	1,344,356	966,200
	4	10	5,272.1824	2,148,123	1,833,160
	5	15	8,446.7515	2,896,083	2,221,290
	計	43	22,729.1524	10,360,359	8,254,360







地 方	年 度	種 別	簡 所	面 積	補	
					土地所有者 ニ對スルモノ	補
埼 玉	1	—	—	—	—	—
	2	—	—	—	—	—
	3	土 地	81	5.8500	1,750,000	畑 同
	4		33	21.6704	5,303,520	
	計		114	27.5204	7,053,520	
群 馬	1	—	—	—	—	—
	2	—	—	—	—	—
	3	土 地	22	3.7906	458,130	畑
	4		—	—	—	
	計		22	3.7906	458,130	
栃 木	1	—	—	—	—	—
	2	—	—	—	—	—
	3	{土作} 地物	6	0.2402	200,230	土地ノ畑 作物ノ桑
	4		—	—	6,600	
	計		6	0.2402	206,830	
靜 岡	1	—	—	—	—	—
	2	{土作} 地物	3	0.4016	72,960	土地ノ畑 作物ノ蜜柑、茶、桑其他
	3		—	—	289,000	
	4	—	—	—	—	
	計		3	0.4016	361,960	
山 梨	1	土 地	64	2.0629	1,930,750	畑 畑
	2		190	6.1217	6,176,240	
	3	同同	80	3.0823	2,751,360	同 同
	4		573	20.4417	21,541,430	
	計		907	31.7226	32,399,780	
長 野	1	—	—	—	—	—
	2	—	—	—	—	—
	3	{土作} 地物	602	30.9723	12,483,500	土地ノ田、畑 作物ノ桑、洋桃
	4		122	14.4623	3,412,530	
	計		724	45.4416	18,820,790	

其他ノ權利者 ニ對スルモノ	金 計		備 考
	円	円	
—	—	—	
—	—	1,750,000	畑
—	—	5,303,520	同
—	—	7,053,520	
—	—	—	
—	—	458,130	畑
—	—	458,130	
—	—	—	
—	—	200,230	土地ノ畑
—	—	6,600	作物ノ桑
—	—	206,830	
—	—	—	
—	—	72,960	土地ノ畑
—	—	289,000	作物ノ蜜柑、茶、桑其他
—	—	361,960	
—	—	—	
—	—	1,930,750	畑 畑
—	—	6,176,240	同 畑
—	—	2,751,360	同 同
—	—	21,541,430	同 同
—	—	32,399,780	
—	—	—	
—	—	12,483,500	土地ノ田、畑
—	—	2,621,360	作物ノ桑、洋桃
—	—	3,412,530	土地ノ田、畑
—	—	303,400	作物ノ桑
—	—	18,820,790	



地 方	年 度	種 別	箇 所	面 積	補	
					土地所有者 ニ對スルモノ	円
福 島	1	—	—	町	—	—
	2	{土作	地物	136	9.2622	596,880
	3	{土作	地物	97	7.5205	757,980
	4	{土作	地物	116	4.3409	453,450
	計			349	21.1306	3,853,290
山 形	1	—	—	—	—	—
	2	—	—	—	—	—
	3	{土作	地物	10	0.7022	77,210
	4	{土作	地物	—	—	32,130
計			10	0.7022	109,340	
德 島	1	—	—	—	—	—
	2	—	—	—	—	—
	3	{土作	地物	4	1.4415	69,950
	4	{土作	地物	58	2.2414	359,180
計			62	3.6829	1,192,220	
高 知	1	土	地	28	1.4511	35,090
	2	—	—	—	—	—
	3	土	地	14	0.2401	252,600
	4	—	—	—	—	—
計			42	1.6912	287,690	
宮 崎	1	—	—	—	—	—
	2	—	—	—	—	—
	3	{土作	地物	7	3.8325	2,065,180
	4	{土作	地物	—	—	19,210
計			7	3.8325	2,084,390	
計	1	{土作	地物	92	3.5210	1,965,840
	2	{土作	地物	329	15.7925	6,846,080
	3	{土作	地物	900	52.9113	1,046,980
	4	{土作	地物	925	67.9526	18,218,990
	計			2,246	140.1914	61,905,520
合計			2,246	140.1914	67,336,440	

其他ノ權利者 ニ對スルモノ	金		備 考
	計	円	
—	—	—	—
—	—	596,880	土地ノ畑
—	—	757,980	作物ノ桑
—	—	453,450	同
—	—	580,500	同
—	—	1,082,290	土地ノ田、畑
—	—	382,190	作物ノ桑
—	—	3,853,290	—
—	—	—	—
—	—	—	—
—	—	77,210	土地ノ田、畑、切替畑
—	—	32,130	作物ノ桑
—	—	109,340	—
—	—	—	—
—	—	—	—
—	—	69,950	土地ノ田畑
—	—	359,180	作物ノ三極
—	—	1,192,220	同
—	—	79,370	同
—	—	1,700,720	—
—	—	—	—
—	—	35,090	畑、切替畑
—	—	—	—
—	—	252,600	田、宅地
—	—	—	—
—	—	287,690	—
—	—	—	—
—	—	—	—
—	—	2,065,180	土地ノ田、畑、宅地
—	—	19,210	作物ノ雲苔、梨樹
—	—	2,084,390	—
—	—	—	—
—	—	1,965,840	—
—	—	—	—
—	—	6,846,080	—
—	—	1,046,980	—
—	—	18,218,990	—
—	—	3,561,040	—
—	—	34,874,610	—
—	—	822,900	—
—	—	61,905,520	—
—	—	5,430,920	—
—	—	67,336,440	—







流域	測候所名	所在地	開始年月日	雨量觀測地	水量觀測地
利根川	妙義	群馬縣北甘樂郡妙義町大字妙義	明治四十五年五月一日	松井田、下仁田	
	日光	栃木縣上都賀郡日光町大字日光	同 七月五日	日光、粟野、男體山頂、同中腹	
	伊香保	群馬縣群馬郡伊香保町大字伊香保	大正二年一月一日	湯原、沼田、草津、嬭懸、榛名山	
淀川	大箕山	滋賀縣伊香郡餘吳村大字阪口	同 六月一日		
	周山	京都府北桑田郡周山村大字周山	同 六月十日		
	松山	奈良縣宇陀郡神戶村、政治村	同 十二月一日		福地
筑後川	小石原	福岡縣朝倉郡小石原村大字小石原	同 六月十五日		
	北小國	熊本縣阿蘇郡北小國村大字宮原	同 七月一日	黒川、中原、上野田	鎌手、杖立、折野
	森町	大分縣玖珠郡森町大字帆足	同 十二月一日	菅原、田野、塚脇	塚脇
北上川	沼宮内	岩手縣岩手郡御堂村大字子抱	同 三年四月一日	寄木、松尾、葛巻	才津橋、石花、舟田橋
九頭龍川	勝山	福井縣大野郡勝山町字長山	同 七月十日		朝日
荒川	三峯	埼玉縣秩父郡大瀧村大字三峰	同 四年四月二十五日		強石
吉野川	本山	高知縣長岡郡本山町大字本山	同 五月一日	白髮山頂、同中腹、冬野瀨、汗見	井尻、本山、大口田
高粱川	新見	岡山縣阿哲郡新見町大字新見	同 七月一日	花見	新見、今津
最上川	豐田	山形縣西置賜郡豐田村大字河井	同 五年一月一日	板谷	
雄物川	院内	秋田縣雄勝郡院内町大字上院内	同		
神通川	船峯	富山縣小新川郡船峯村大字直坂	同 一月二十日		
斐伊川	横田	島根縣仁多郡横田村大字横田	同 二月一日		
富士川	富士見	長野縣諏訪郡富士見村大字富士見	同 三月十日		
阿賀野川	田島	福島縣南會津郡田島町大字田島	同 三月三十日		
信濃川	白田	長野縣南佐久郡白田町大字勝岡	同 六月一日		
北上川	鳴子	宮城縣玉造郡温泉村大字鳴子	同 六年二月一日		
岩木川	碓ヶ關	青森縣南津輕郡碓ヶ關村大字碓ヶ關	同		

三十八

森林組合低利資金貸付額

流域	貸付額	貸付回数	貸付期間	貸付利率	貸付条件
利根川	100,000	10	1910-1915	5%	...
淀川	200,000	20	1910-1915	5%	...
筑後川	150,000	15	1910-1915	5%	...
北上川	80,000	8	1910-1915	5%	...
九頭龍川	60,000	6	1910-1915	5%	...
荒川	120,000	12	1910-1915	5%	...
吉野川	90,000	9	1910-1915	5%	...
高粱川	70,000	7	1910-1915	5%	...
最上川	110,000	11	1910-1915	5%	...
雄物川	50,000	5	1910-1915	5%	...
神通川	40,000	4	1910-1915	5%	...
斐伊川	30,000	3	1910-1915	5%	...
富士川	20,000	2	1910-1915	5%	...
阿賀野川	10,000	1	1910-1915	5%	...
信濃川	15,000	1	1910-1915	5%	...
北上川	12,000	1	1910-1915	5%	...
岩木川	8,000	1	1910-1915	5%	...



年 度	地 方	組 合 名 稱	地區面積	總 地 價	組 合 員 數
元 年 度	宮 城	宮崎村根岸施業森林組合	103.6327	483.610	28
	愛 媛	瀬戸崎施業森林組合	265.6517	239.630	427
計			---	---	---
二 年 度	京 都	佐伯大城山施業森林組合	106.8810	173.520	166
	愛 媛	黒藤川施業森林組合	57.4500	4.060	114
計			---	---	---
四 年 度	京 都	佐伯大城山施業森林組合	106.8810	173.520	166
	京 都	雲々畑施業土工森林組合	1,536.5504	5,671.780	167
	群 馬	澤入施業森林組合	843.2604	842.650	50
	群 馬	小中山施業森林組合	2,018.3400	2,018,340	68
	岐 阜	萬波施業森林組合	5,289.0300	940,340	9
	熊 本	湯山施業森林組合	205.9300	218.040	9
計			---	---	---

資金ノ供給ヲ受ケテ施行セントスル事業	事業費總額	供給申請額	供給決定額	償還期間	据置年限	貸付年月日
造林、固定防火線設置	10,432.082	3,000.000	3,000.000	28	2	大正二年四月二十三日
地盤保護工事、植樹	15,619.084	5,000.000	5,000.000	25	5	大正二年五月三十一日
	—	8,000.000	8,000.000	—	—	—
造林、林道開鑿	7,418.100	4,770.000	4,700.000	10	3	大正三年七月六日
造林、防火線設置	2,306.100	1,500.000	1,500.000	20	5	大正三年十二月九日
	—	6,270.000	6,200.000	—	—	—
地盤保護工事	5,198.011	5,000.000	5,000.000	10	3	大正五年五月二十五日
木馬道築造	14,976.000	10,000.000	10,000.000	15	3	大正五年五月十七日
造林苗圃、製炭	3,702.550	3,000.000	3,000.000	15	5	大正五年五月十九日
林道開鑿	7,719.920	7,720.000	7,700.000	15	5	大正五年五月十五日
製炭造林醋酸石灰製造	49,945.130	25,000.000	13,300.000	20	—	大正五年五月十七日
伐木、製材造林、苗圃	29,489.170	6,000.000	6,000.000	28	2	大正五年五月十三日
	—	56,720.000	4,500.000	—	—	—



組合名	所在地	設立年	資本額	積立金	事業内容
第一組合	...	...	...	...	...
第二組合	...	...	...	...	...
第三組合	...	...	...	...	...
第四組合	...	...	...	...	...
第五組合	...	...	...	...	...
第六組合	...	...	...	...	...
第七組合	...	...	...	...	...
第八組合	...	...	...	...	...
第九組合	...	...	...	...	...
第十組合	...	...	...	...	...
第十一組合	...	...	...	...	...
第十二組合	...	...	...	...	...
第十三組合	...	...	...	...	...
第十四組合	...	...	...	...	...
第十五組合	...	...	...	...	...
第十六組合	...	...	...	...	...
第十七組合	...	...	...	...	...
第十八組合	...	...	...	...	...
第十九組合	...	...	...	...	...
第二十組合	...	...	...	...	...
第二十一組合	...	...	...	...	...
第二十二組合	...	...	...	...	...
第二十三組合	...	...	...	...	...
第二十四組合	...	...	...	...	...
第二十五組合	...	...	...	...	...
第二十六組合	...	...	...	...	...
第二十七組合	...	...	...	...	...
第二十八組合	...	...	...	...	...
第二十九組合	...	...	...	...	...
第三十組合	...	...	...	...	...
第三十一組合	...	...	...	...	...
第三十二組合	...	...	...	...	...
第三十三組合	...	...	...	...	...
第三十四組合	...	...	...	...	...
第三十五組合	...	...	...	...	...
第三十六組合	...	...	...	...	...
第三十七組合	...	...	...	...	...
第三十八組合	...	...	...	...	...
第三十九組合	...	...	...	...	...
第四十組合	...	...	...	...	...
第四十一組合	...	...	...	...	...
第四十二組合	...	...	...	...	...
第四十三組合	...	...	...	...	...
第四十四組合	...	...	...	...	...
第四十五組合	...	...	...	...	...
第四十六組合	...	...	...	...	...
第四十七組合	...	...	...	...	...
第四十八組合	...	...	...	...	...
第四十九組合	...	...	...	...	...
第五十組合	...	...	...	...	...
第五十一組合	...	...	...	...	...
第五十二組合	...	...	...	...	...
第五十三組合	...	...	...	...	...
第五十四組合	...	...	...	...	...
第五十五組合	...	...	...	...	...
第五十六組合	...	...	...	...	...
第五十七組合	...	...	...	...	...
第五十八組合	...	...	...	...	...
第五十九組合	...	...	...	...	...
第六十組合	...	...	...	...	...
第六十一組合	...	...	...	...	...
第六十二組合	...	...	...	...	...
第六十三組合	...	...	...	...	...
第六十四組合	...	...	...	...	...
第六十五組合	...	...	...	...	...
第六十六組合	...	...	...	...	...
第六十七組合	...	...	...	...	...
第六十八組合	...	...	...	...	...
第六十九組合	...	...	...	...	...
第七十組合	...	...	...	...	...
第七十一組合	...	...	...	...	...
第七十二組合	...	...	...	...	...
第七十三組合	...	...	...	...	...
第七十四組合	...	...	...	...	...
第七十五組合	...	...	...	...	...
第七十六組合	...	...	...	...	...
第七十七組合	...	...	...	...	...
第七十八組合	...	...	...	...	...
第七十九組合	...	...	...	...	...
第八十組合	...	...	...	...	...
第八十一組合	...	...	...	...	...
第八十二組合	...	...	...	...	...
第八十三組合	...	...	...	...	...
第八十四組合	...	...	...	...	...
第八十五組合	...	...	...	...	...
第八十六組合	...	...	...	...	...
第八十七組合	...	...	...	...	...
第八十八組合	...	...	...	...	...
第八十九組合	...	...	...	...	...
第九十組合	...	...	...	...	...
第九十一組合	...	...	...	...	...
第九十二組合	...	...	...	...	...
第九十三組合	...	...	...	...	...
第九十四組合	...	...	...	...	...
第九十五組合	...	...	...	...	...
第九十六組合	...	...	...	...	...
第九十七組合	...	...	...	...	...
第九十八組合	...	...	...	...	...
第九十九組合	...	...	...	...	...
第一百組合	...	...	...	...	...

三十九

森林組合一覽

(大正六年二月末日現在)







組合種別 地方	造林施業		造林土工		造林保	
	組合數	地區面積	組合數	地區面積	組合數	地區面積
東京大神兵						
京都阪川						
奈						
長新崎群千					1	38.8809
茨栃奈三愛						
靜山滋岐長					1	503.0408
宮福岩青山					1	245.0005
秋福石富島	5	443.5315	220	4	930.0405	448
島岡廣山和	1	102.6315	81			
德香愛高福						
大佐熊宮鹿						
兒						
繩						
計	6	546.1700	301	4	930.0405	448
					6	1,099.3022

組合種別 地方	護 土工保護		造林保護土工		計	
	組合數	地區面積	組合數	地區面積	組合數	地區面積
					1	54.6910
					3	1,601.9909
					1	82.2023
					12	1,916.1925
					3	200.7315
	32	176.0708	72		11	5,623.1914
					1	79.4060
					3	251.0728
					1	2,783.0000
					1	1,003.5220
					1	998.7005
	383	3	6,688.9728	893	3	3,352.7303
	235				8	10,629.2512
					2	593.2026
					3	4,976.9019
					21	8,646.8411
					2	112.6803
					2	1,057.1302
					2	98.4319
					2	227.1525
					1	225.1305
					9	1,741.5921
					13	17,973.0205
					5	354.1420
	55				1	44.6315
					14	1,192.3107
					1	184.1101
					3	321.4006
					4	1,125.2106
					3	2,561.8306
		2	2,515.9221	938	2	786.0406
					17	7,165.9123
	115				1	2,782.5209
					1	27.5618
					1	205.9306
					5	165.6407
					7	1,749.0410
	820	6	9,380.9727	1,903	3	3,352.7303
					585	168
						79,542.4117
						24,102







事業 年度	事業		保護		土工		造林		造林		土工		合計
	施業	造林	保護	土工	施業 施業	保護 保護	施業 土工	保護 保護	造林 土工	保護 土工	造林 保護	土工 保護	
41	—	—	—	—	—	—	—	—	—	—	—	1	1
42	3	—	2	—	—	—	—	—	—	—	—	—	5
43	2	1	—	—	—	—	—	—	—	—	—	—	3
44	6	1	2	—	—	—	—	—	1	1	—	—	11
1	29	1	1	—	6	—	—	—	—	—	—	—	37
2	18	3	1	—	—	1	1	1	—	2	1	—	28
3	21	2	3	—	—	—	—	1	—	—	1	—	28
4	28	2	2	—	1	—	1	3	2	1	—	—	40
5	11	—	—	2	—	—	—	1	1	1	1	—	17
合計	118	10	11	2	7	1	2	6	4	6	3	—	170

備考 本表中ニ計上セル大正元年度設立ニ係ル保護森林組合ハ大正三年一月ニ又大正元年度設立ニ係ル造林施業森林組合中一組合ハ大正四年四月執レモ解散セリ  
 本表ハ大正六年二月末日迄本省ニ於テ設立及解散許可ノ報告ヲ受理シタルモノニ付計上セリ

四十一

林業關係重要物產同業組合一覽

(大正六年二月末日現在)



地 方	木材	竹材	木炭	炭 木 醋 酸	薪炭	建具	製 具 製 品	漆器	經 木 眞 田	製紙 原料	履物	箆 箭	荷箱
東京	2	—	—	—	1	1	—	1	1	1	1	1	—
京都	1	—	—	—	—	—	—	1	—	—	—	—	—
大阪	2	—	—	—	1	1	—	1	—	—	—	—	1
神奈川	1	—	—	—	1	—	2	1 <sub>△</sub>	2	1	—	—	—
兵庫	1	1	2	—	1	—	1	— <sub>△</sub>	2	1	—	—	1
長崎	—	—	—	—	—	—	—	—	—	—	—	—	—
新潟	—	—	—	—	—	—	—	1	—	—	—	—	—
埼玉	1	—	1	—	—	—	—	—	1	—	—	—	—
千葉	—	—	1	—	—	—	—	—	—	—	—	—	—
茨城	—	—	—	—	—	—	—	—	—	1	—	—	—
栃木	—	—	—	—	—	—	—	—	—	—	—	—	—
奈良	8	—	—	—	—	—	—	—	—	—	—	—	—
△ 三重	1	—	—	—	—	—	—	—	—	—	—	—	—
△ 3	—	—	1	—	—	—	—	1	—	—	—	—	—
愛知	1	—	1	—	—	—	—	—	1	—	—	—	—
靜岡	5	—	4	—	—	—	—	1	—	3	—	—	—
△ 1	—	—	—	—	—	—	—	—	—	—	—	—	—
山梨	1	—	—	—	—	—	—	—	—	1	—	—	—
滋賀	—	—	—	—	—	—	—	1	—	—	—	—	—
岐阜	—	—	—	—	—	—	—	—	—	—	—	—	—
長崎	1	—	—	—	—	—	—	—	—	1	—	—	—
宮城	—	—	—	—	—	—	—	—	1	—	—	—	—
福島	—	—	1	—	—	—	—	—	2	—	—	—	—
岩手	—	—	—	—	1	—	—	—	—	—	—	—	—
青森	—	—	—	—	—	—	—	—	—	—	—	—	—
山形	—	—	—	—	—	—	—	—	—	—	—	—	—

粗白	籐工 品	柳行 李	燐寸	菅笠	木蠟	石材	石灰	椎茸	苗木	塗箸	白土	指物 建具	計
—	1	—	—	—	—	—	—	—	—	—	1	—	11
—	—	—	—	—	—	—	—	—	—	—	—	—	2
—	—	—	—	—	—	—	—	—	—	—	—	1	7
—	—	—	—	—	—	—	—	—	—	—	—	—	7
—	—	—	—	—	—	—	—	—	—	—	—	—	1
—	—	—	—	—	—	—	—	—	—	—	—	—	14
—	—	2 <sub>△</sub>	2	1	—	1	—	—	—	—	—	—	2
—	—	—	—	—	—	—	—	1	—	—	—	—	1
—	—	—	—	—	—	—	—	—	—	—	—	—	1
—	—	—	—	—	—	—	—	—	—	—	—	—	3
—	—	—	—	—	—	—	—	—	—	—	—	—	1
—	—	—	—	—	—	—	—	1	—	—	—	—	1
—	—	—	—	—	—	—	—	—	—	—	—	—	—
—	—	—	—	—	—	—	—	1	—	—	—	—	2
—	—	—	—	—	—	—	—	—	—	—	—	—	8
—	—	—	—	—	—	—	—	—	—	—	—	—	1
—	—	—	—	—	—	—	—	—	—	—	—	—	5
—	—	—	—	—	—	—	—	—	—	—	—	—	5
—	—	—	—	—	—	—	—	—	—	—	—	—	5
—	—	—	—	—	—	—	—	—	—	—	—	—	16
—	—	—	—	—	—	—	—	—	2	—	—	—	1
—	—	—	—	—	—	—	—	—	—	—	—	—	2
—	—	—	—	—	—	—	—	—	—	—	—	—	1
—	—	—	—	—	—	—	—	—	—	—	—	—	1
—	—	—	—	—	—	—	—	—	—	—	—	—	1
—	—	—	—	—	—	—	—	—	—	—	—	—	2
—	—	—	—	—	—	—	—	—	—	—	—	—	1
—	—	—	—	—	—	—	—	—	—	—	—	—	1
—	—	—	—	—	—	—	—	—	—	—	—	—	3
—	—	—	—	—	—	—	—	—	—	—	—	—	1
—	—	—	—	—	—	—	—	—	—	—	—	—	—
—	—	—	—	—	—	—	—	—	—	—	—	—	—



地 方	木材	竹材	木炭	炭木 木醋 酸	薪炭	建具	製具 木家 竹品	漆器	經木 真田	製紙 原料	覆物	箆笥	荷箱
秋田	—	—	—	—	—	—	—	—	—	—	—	—	—
福井	—	—	—	—	—	—	—	1	—	—	—	—	—
石川	—	—	—	—	—	—	—	3	—	—	—	—	—
富山	—	—	—	—	—	—	—	1	—	—	—	—	—
島根	1	—	—	—	—	—	—	—	—	1	—	—	—
岡山	—	—	1	—	—	—	—	—	—	2	—	—	—
廣島	—	—	—	—	—	—	—	—	1	—	—	—	—
山口	1	—	—	—	—	—	—	—	1	—	—	—	—
和歌山	—	—	—	—	—	—	—	—	—	—	—	—	—
徳島	2	—	2	1	—	1	—	1	—	—	—	—	—
香川	—	—	—	—	—	—	—	—	—	—	—	—	—
愛媛	—	—	—	—	—	—	—	1	1	—	—	—	—
高知	1	—	—	—	—	—	—	—	△	2	—	—	—
福岡	1	—	4	—	—	—	—	—	—	1	—	—	—
大分	—	—	—	—	—	—	—	—	—	—	—	—	—
佐賀	1	1 <sub>△</sub>	6	—	—	—	—	—	—	—	—	—	—
熊本	—	—	—	—	—	—	—	—	—	—	—	—	—
宮崎	—	—	1	—	—	—	—	—	—	—	—	—	—
鹿兒島	2	—	1	—	—	—	—	—	—	—	—	—	—
沖繩	—	—	—	—	—	—	—	—	—	—	—	—	—
北海道	—	—	—	—	—	—	—	—	—	—	—	—	—
計	△ 36	2	△ 27	1	5	3	5	17	△ 10	△ 12	1	1	2

△印ハ同業組合聯合會ナルヲ示ス

粉白	藤工 品	柳行 李	燐寸	菅笠	木蠟	石材	石灰	椎茸	苗木	塗箸	白土	指物 建具	計
—	—	—	—	—	—	—	—	—	—	—	—	—	—
—	—	—	—	—	—	—	—	—	—	—	—	—	1
—	—	—	—	—	—	—	—	—	—	—	—	—	3
—	—	—	—	—	—	—	—	—	—	—	—	—	2
—	—	—	—	1	—	—	—	—	—	—	—	—	2
—	—	—	—	—	—	—	—	—	—	—	—	—	4
—	—	—	—	—	—	—	1	—	—	—	—	—	1
—	—	—	—	—	—	—	—	—	—	—	—	—	1
—	—	—	—	—	—	—	—	—	—	—	—	—	2
—	—	—	—	—	—	—	—	—	—	—	—	—	7
—	—	—	—	—	—	—	—	—	—	—	—	—	—
—	—	—	—	—	—	—	—	—	—	—	—	—	2
—	—	—	—	—	—	—	—	—	—	—	—	—	3
—	—	—	—	—	—	—	—	—	—	—	—	—	1
—	—	—	—	—	—	—	—	—	—	—	—	—	6
—	—	—	—	—	—	—	—	—	—	—	—	—	5
—	—	—	—	—	—	—	—	—	—	—	—	—	12
—	1	—	—	—	—	—	—	—	—	—	—	—	△ 1
—	—	—	—	—	—	—	—	—	—	—	—	—	1
—	—	—	—	—	—	—	—	—	—	—	—	—	2
—	—	—	—	—	—	—	—	—	—	—	—	—	3
—	—	—	—	—	—	—	—	—	—	—	—	—	—
—	—	—	—	—	—	—	—	—	—	—	—	—	—
—	—	—	—	—	—	—	—	—	—	—	—	—	1
—	—	—	—	—	—	—	—	—	—	—	—	—	1
—	—	—	—	—	—	—	—	—	—	—	—	—	153
1	1	2 <sub>△</sub>	4	1	1	6	2	6	4	1	1	1	△ 7











組合種類	販賣購買生産			信用販賣生産			信用販賣			計			合計
	有	無	保	有	無	保	有	無	保	有	無	保	
東京大神兵	—	—	—	—	—	—	1	1	—	3	3	—	6
京都阪川	—	—	—	—	—	—	—	—	—	17	9	11	37
奈	1	—	—	—	—	—	2	—	—	1	4	—	5
長新崎群千	2	—	—	—	—	—	6	8	—	9	—	—	9
茨新奈三	—	—	—	—	—	—	—	—	—	66	21	—	87
愛靜山	—	1	—	—	—	—	—	—	—	6	10	—	16
滋岐長	1	—	—	—	—	—	3	—	—	46	1	—	47
宮福岩青山	—	—	—	—	—	—	2	—	—	7	1	—	8
秋福石富島	—	—	—	—	—	—	2	3	—	8	4	—	12
島岡廣山	—	—	—	—	—	—	—	—	—	6	—	—	6
和德香愛高福	—	—	—	—	—	—	1	3	—	3	6	—	9
大佐熊宮鹿	—	—	—	—	—	—	—	—	—	16	9	1	26
分賀本崎島	—	—	—	—	—	—	1	—	—	6	7	1	14
兒	—	—	—	—	—	—	3	—	—	32	14	1	47
沖北	—	—	—	—	—	—	3	—	—	18	2	—	20
總計	—	—	—	—	—	—	11	—	—	32	—	1	33
	—	—	—	—	—	—	4	2	—	8	2	1	11
	—	—	—	—	—	—	—	1	1	6	9	2	17
	—	—	—	—	—	—	5	14	—	21	3	—	24
	—	—	—	—	—	—	7	3	—	26	31	3	60
	—	—	—	—	—	—	—	—	—	5	13	1	19
	—	—	—	—	—	—	—	—	—	6	20	—	26
	—	—	—	—	—	—	12	3	—	47	15	—	62
	—	—	—	—	—	—	5	1	—	24	15	—	39
	—	—	—	—	—	—	1	—	—	4	2	—	6
	—	—	—	—	—	—	2	1	—	17	6	—	23
	—	—	—	—	—	—	2	1	—	17	3	1	21
	—	—	—	—	—	—	5	20	—	14	34	—	48
	—	—	—	—	—	—	1	1	—	10	8	1	19
	—	—	—	—	—	—	—	—	—	1	—	—	1
	—	—	—	—	—	—	—	—	—	1	7	1	9
	—	—	—	—	—	—	4	1	1	28	8	1	37
	—	—	—	—	—	—	36	29	10	46	31	11	88
	—	—	—	—	—	—	2	—	—	16	9	—	25
	—	—	—	—	—	—	—	—	—	13	2	—	15
	—	—	—	—	—	—	—	—	—	7	2	3	12
	—	—	—	—	—	—	—	—	—	2	1	—	3
	—	—	—	—	—	—	3	—	—	13	2	—	15
	—	—	—	—	—	—	—	—	—	38	2	—	40
	—	—	—	—	—	—	1	1	—	17	4	—	21
	—	—	—	—	—	—	25	—	—	36	2	—	38
	—	—	—	—	—	—	1	4	—	13	28	1	42
	—	—	—	—	—	—	—	—	—	—	6	—	6
	—	—	—	—	—	—	—	—	—	2	2	1	5
	—	—	—	—	—	—	2	2	—	5	7	—	12
	—	—	—	—	—	—	—	—	—	—	2	—	2
	—	—	—	—	—	—	—	—	—	5	3	—	8
總計	24	16	3	2	1	1	153	100	12	724	370	42	1,136

四十三

林業關係產業組合取扱品別數

(大正六年二月末日現在)























四十三 林業關係産業組合取扱品別數

地 方	木炭	薪	薪炭	菊炭	白炭	薪炭材	薪材	製炭原料	炭徒	醋酸石灰	石材	石灰石	紙石	石膏	立木
秋田	△ 6	△ 4	△ 1												
福井	△ 8	△ 2	△ 1												
石川	△ 4	△ 4	△ 3							● 1					
富山	△ 3	△ 1	△ 2							● 2					
鳥取		△ 1	△ 1												
島根	△ 2	△ 1	△ 1											1	
岡山	△ 3	△ 2	△ 4									△ 1		△ 1	
広島	△ 8	△ 6	△ 13												
山口	△ 4	△ 3	△ 33												
和歌山	△ 5	△ 1	△ 4												
徳島	△ 2	△ 1	△ 1												
香川															
愛媛	△ 2	△ 5											△ 1		
高知	△ 1	△ 2	△ 17												
福岡	△ 8	△ 3	△ 1												
大分	△ 3	△ 3													
佐賀	△ 4	△ 1	△ 2												
熊本	△ 12	△ 5													
宮崎	△ 1	△ 1													
鹿兒島	△ 4	△ 3													
沖縄	△ 2	△ 2	△ 6							△ 1					
北海道	△ 1	△ 1													
計	△ 157	△ 30	△ 220	△ 2	△ 2	△ 5	△ 1	△ 8	△ 1	△ 2	△ 7	△ 1	△ 3	△ 1	△ 1
	△ 174	△ 79	△ 122			△ 3	△ 8	△ 8	△ 1	△ 2	△ 1				△ 3

備考 無印ハ取扱品別ニヨル物品ノミテ販賣品トシテ取扱フ組合ナリ △印ハ取扱

落葉松	木材	用材	割木	桐材	檜材	杉材	朴材	杉檜櫻材	樽木	樽材原料	板	木舞	柱	長柱	柱板	木羽板	木羽柱
	● 2								● 1								
	△ 2								△ 2	● 1				△ 1			
	△ 1		△ 1														
	△ 4																
	△ 11																
	△ 6																
	△ 1										△ 1						
	△ 1																
	△ 10		△ 1	1							△ 4						
	△ 6										△ 1						
	● 1										△ 1						
	△ 1																
	△ 1																
	△ 3																
	△ 1																
	△ 3																
	△ 2																
	△ 1																
	△ 3								1								
	△ 1																
	● 1																
	△ 1	△ 5	△ 5	△ 5	△ 1	△ 1	△ 1	△ 1	△ 1	△ 3	△ 1	△ 1	△ 1	△ 1	△ 1	△ 1	△ 1
	△ 1	△ 124															

別品ニヨリ物品ヲ他ノ物品ト共ニ販賣品トシテ取扱フ組合ナリ ●印ハ取扱品別ニ

四十三 林業關係産業組合取扱品別數























名稱	事務所所在地	目的	業務項目	設年 立月
京都府山林會	京都府內	林業ノ改良發達ヲ圖ルヲ以テ目的トス	<ul style="list-style-type: none"> <li>一般山林諸會ト氣脈ヲ通スルコト</li> <li>林業上ニ關シ行政廳ニ建議シ若ハ諮問ニ答申シ又ハ會員ノ質問ニ應答スルコト</li> <li>林業ノ報告ヲ作ルコト</li> <li>林業講談會、林產物品評會等ヲ開クコト</li> <li>山林ニ功勞顯著ナル者ヲ表彰スルコト</li> <li>林業ニ關スル統計ヲ調査スルコト</li> <li>山林ヲ害スル鳥獸蟲類ヲ調査シ驅除豫防方法ヲ講スルコト</li> <li>山林ノ保護及植林ヲ獎勵スルコト</li> <li>山林有用ノ種苗並機械器具等ノ購入販賣ヲ媒介スルコト</li> <li>林業ニ關スル諸種ノ設計ノ需メニ應スルコト</li> <li>右ノ外林業ニ關スル必要ノ事項</li> </ul>	三十五年十二月
新潟縣山林會	新潟縣內	林業ノ改良發達ヲ圖ルヲ以テ目的トス	<ul style="list-style-type: none"> <li>林業講話會及林產物品評會ヲ開設スルコト</li> <li>山林視察調査並實地指導ニ關スルコト</li> <li>林業ニ關シ官廳ノ諮問ニ答ヘ及意見ヲ開申スルコト</li> <li>會員ノ質疑ニ應答スルコト</li> <li>會報ヲ發刊スルコト</li> <li>林業ニ關スル標本及器具圖書等ヲ蒐集シ衆庶ノ縱覽ニ備フルコト</li> <li>其他林業ノ改良發達ニ關スルコト</li> </ul>	四十五年六月
群馬縣山林會	前橋市	林業ノ改良發達ヲ圖ルヲ以テ目的トス	<ul style="list-style-type: none"> <li>全一ノ目的ヲ有スル諸團體ト氣脈ヲ通シ林業上ノ進歩ヲ圖ルコト</li> <li>林政上ニ關シ講究ヲ爲シ其意見ヲ確立スルコト</li> <li>定期ノ會報ヲ發刊シ一般會員ニ頒ツコト</li> <li>林業經營上功績顯著ナリト認メタル者アルトキハ贈品其他ノ方法ヲ以テ其功績ヲ表彰スルコト</li> <li>林業視察員ヲ派遣スルコト</li> <li>林業ニ關シ調査ヲ爲シ及指導ヲ行フコト</li> <li>林業ニ對スル諸害ノ防止其他保護ノ方法ヲ講究スルコト</li> <li>林產物ノ販路擴張ヲ圖ルコト</li> <li>會員ニ於テ五千本以上ノ造林ヲ爲シタル場合ハ若干ノ苗木ヲ頒與スルコト</li> <li>種苗ノ選擇紹介及配付ヲ爲スコト</li> <li>林業ニ關スル圖書及標本ヲ蒐集スルコト</li> </ul>	四十年八月

名稱	事務所所在地	目的	業務項目	設年 立月
大和山林會	奈良縣內	林業ノ改良發達ヲ圖ルヲ以テ目的トス	<ul style="list-style-type: none"> <li>大日本山林會及各地ノ團體ト氣脈ヲ通シ林業ノ進興ヲ圖ルコト</li> <li>行政廳ノ諮問ニ對シ答申ヲ爲スコト</li> <li>有益ナル事項ヲ編纂シ會報ヲ發刊スルコト</li> <li>林業ニ關スル利害得失ヲ調査スルコト</li> <li>林業視察員ヲ派遣スルコト</li> <li>木材ノ販路ノ擴張ヲ圖ルコト</li> <li>林業ニ關スル有益ナル發明起業又ハ調査ヲ補助シ或ハ賞與スルコト</li> <li>林業ニ關スル圖書及標本ヲ蒐集スルコト</li> <li>其他必要ナル事項</li> </ul>	三十三年六月
愛知縣山林會	惠知縣內	森林ニ關スル學術ノ原則實行ノ方法ヲ改行シ林業ノ改良發達及治水ヲ目的トス	<ul style="list-style-type: none"> <li>集會ヲ開キ演說講話議事等ヲ爲シ又報告書ヲ發刊スルコト</li> </ul>	三十五年一月
靜岡縣山林會	靜岡縣內	靜岡縣林業ノ改良發達ヲ圖ルヲ以テ目的トス	<ul style="list-style-type: none"> <li>大日本山林會及各地ノ團體ト氣脈ヲ通シ林業ノ進興ヲ圖ルコト</li> <li>林道ノ開鑿及運材ニ關スル利便ヲ圖ルコト</li> <li>林業上ニ關シ行政官廳其他團體ノ諮問及會員ノ質疑ニ應シ並其利害關係ニ付開申建議スルコト</li> <li>林業ニ關スル有益ナル事項ヲ編纂シ會報ヲ發刊スルコト</li> <li>林業ニ關スル講習及講話ヲ普及スルコト</li> <li>林業及林產物品ノ共進會品評會ヲ開催スルコト</li> <li>内外山林事業ノ狀況視察調査ヲ爲スコト</li> <li>公共團體ノ林業及斯業上模範ト爲シ得ヘキ個人ノ林業經營ニ係ル設計及實行上技術的指導獎勵ヲ爲スコト</li> <li>林產物品ノ改良及其販路ノ擴張ヲ圖ルコト</li> <li>林業上有益ト認ムル施設及發明起業又ハ調査ニ對シ經費ノ補助ヲ爲シ或ハ之ヲ賞與スルコト</li> <li>模範樹苗圃ヲ設置シ斬新有益ナル樹苗養成法ヲ獎勵スルコト</li> <li>森林種苗ノ購買紹介ヲ爲スコト</li> <li>其他林業ノ改良發達ニ係ル一切ノ事項</li> </ul>	四十年一月
山梨縣山林會	甲府市 錦町	林業ノ改良發達ヲ圖ルヲ以テ目的トス	<ul style="list-style-type: none"> <li>縣下森林ノ整理ヲ期スルコト</li> <li>森林思想ノ普及ヲ圖ルコト</li> <li>林業ノ進歩ヲ獎勵スルコト</li> </ul>	三十九年十二月



名稱	事務所所在地	目的	業務項目	設年 立月
岐阜縣山林會	岐阜市	會員相互ノ親密ヲ保チ智識ヲ交換シ岐阜縣ニ關係アル工業ノ改良發達ヲ圖リ併テ國土ノ保持ヲ以テ目的トス	<ul style="list-style-type: none"> <li>一 大日本山林會ト氣脈ヲ通シ林業ノ振興ヲ圖ルコト</li> <li>一 行政官廳ニ建議シ又ハ諮問ニ對スル答申ヲ爲スコト</li> <li>一 林業上ノ質疑ニ應答ニ關スルコト</li> <li>一 會報ヲ發行スルコト</li> <li>一 林業ニ關スル講習會談話會又ハ林產物品評會等ヲ開設スルコト</li> <li>一 林業並治水ニ關スル諸般ノ調査ヲ爲スコト</li> <li>一 林產物ノ販路擴張ヲ圖ルコト</li> <li>一 其他林業上必要ナル事項</li> </ul>	四十一年二月
信濃縣山林會	長野縣廳內	林業ノ改良發達ヲ以テ目的トス	<ul style="list-style-type: none"> <li>一 民有林野ニ對スル營林方法ヲ講究スルコト</li> <li>一 林政上ノ事ヲ講究シ其意見ヲ確立スルコト</li> <li>一 會員ノ質疑ニ應答スルコト</li> <li>一 會報及有益ナル印刷物ヲ發刊スルコト</li> <li>一 林業講話會講習會品評會其他之ニ類スル集會ノ開設</li> <li>一 林業ニ關スル功績ヲ表彰スルコト</li> <li>一 山林ノ視察調査及實地指導</li> <li>一 模範苗圃ノ設置</li> <li>一 種苗ノ撰擇紹介及配付</li> <li>一 其他林業ノ發達ニ關スル諸般ノ事業</li> </ul>	三十三年十一月
秋田縣山林會	秋田縣廳內	林業ノ改良發達ヲ圖ルヲ以テ目的トス	<ul style="list-style-type: none"> <li>一 林業ニ關シ官廳ノ諮問ニ答ヘ及意見ヲ開申スルコト</li> <li>一 會員ノ質疑ニ應答スルコト</li> <li>一 林業ニ關スル有益ナル事項ヲ編纂シ會報ヲ發刊スルコト</li> <li>一 林業講話及講習會ヲ開設スルコト</li> <li>一 林業ニ關スル共進會、品評會開催及同會施設ニ對シ相當經費ノ補助ヲ爲スコト</li> <li>一 林業上特ニ功勞アル者ヲ表彰スルコト</li> <li>一 林業ノ視察及調査並實地指導ニ關スルコト</li> <li>一 林業ニ關スル試驗及調査ヲ爲スコト</li> <li>一 縣下林產物ノ販路擴張ヲ圖ルコト</li> <li>一 林業ニ關スル有益ナル發明企業又ハ設計調査ニ對シ補助獎勵ヲ爲スコト</li> <li>一 林業ノ視察及調査並實地指導ニ對シ經費ノ補助ヲ爲スコト</li> <li>一 森林組合及產業組合ノ設立ヲ勸奨スルコト</li> <li>一 模範苗圃ヲ設置シ其養成苗木ヲ以テ會員其他ノ需用ニ應スルコト</li> <li>一 森林種苗購買ノ紹介ヲ爲スコト</li> <li>一 其他林業ノ改良發達ニ關スル一切ノ事項</li> </ul>	四十一年七月

名稱	事務所所在地	目的	業務項目	設年 立月
石川縣山林會	石川縣廳內	石川縣林業ノ改良發達ヲ圖ルヲ以テ目的トス	<ul style="list-style-type: none"> <li>一 民有林野ノ施業ノ完成ヲ講スルコト</li> <li>一 林業ニ關シ官廳ノ諮問ニ答ヘ又ハ意見ヲ開申スルコト</li> <li>一 會員ノ質疑ニ應答スルコト</li> <li>一 有益ナル事項ヲ編纂シテ會報及圖書ヲ發行スルコト</li> <li>一 林業ニ關スル講話講習並品評會ヲ開設スルコト</li> <li>一 功勞アル林業者ヲ表彰スルコト</li> <li>一 林業ニ關スル視察調査ヲ爲シ又ハ之カ補助ヲ爲スコト</li> <li>一 林業ニ關スル試驗並實地指導ヲ爲スコト</li> <li>一 種苗ノ檢定分配又ハ紹介ヲ爲スコト</li> <li>一 林業ニ關スル標本器具圖書等ヲ蒐集シ衆覽ニ備フルコト</li> <li>一 其他必要ナル事項</li> </ul>	四十二年八月
岡山縣山林會	岡山縣廳內	岡山縣林業ノ改良發達ヲ圖ルヲ以テ目的トス	<ul style="list-style-type: none"> <li>一 林業ニ關シ官廳ノ諮問ニ答ヘ及意見ヲ開申スルコト</li> <li>一 林業ニ關スル事項ヲ編纂シタル會報ヲ發刊スルコト</li> <li>一 林業講話及講習ヲ爲スコト</li> <li>一 林業ニ關スル調査ヲ爲スコト</li> <li>一 林業上諸般ノ補助獎勵ヲ爲スコト</li> <li>一 其他林業ノ改良發達ニ係ル一切ノ事項</li> </ul>	三十四年四月
廣島縣山林會	廣島縣廳內	林業ノ改良發達ヲ圖ルヲ以テ目的トス	<ul style="list-style-type: none"> <li>一 林業上ニ關シ行政官廳ニ建議シ又ハ諮問ニ答申シ若ハ會員ノ質疑ニ應答スルコト</li> <li>一 會員集會シテ林業上ニ關スル諸般ノ事項ヲ講究スルコト</li> <li>一 會報及林業ニ關スル有益ナル印刷物ヲ發刊スルコト</li> <li>一 林業講話講習會又ハ品評會ヲ開設スルコト</li> <li>一 林業ニ對シ功勞顯著ナル者ヲ表彰スルコト</li> <li>一 林業ニ關スル統計其他販路等重要ノ事項ヲ調査スルコト</li> <li>一 山林地ノ鑑定種子苗木並器械等ノ撰擇購入販賣等ヲ幹旋スルコト</li> <li>一 林業ニ關スル圖書標本並造林伐木用器具器械等ヲ蒐集シ會員ノ參考ニ供スルコト</li> <li>一 其他林業發達ニ關スル諸般ノ事業</li> </ul>	四十三年十月



名稱	事務所所在地	目的	業務項目	設年	立月
山口縣山林會	山口縣廳內	山口縣林業ノ改良發達ヲ圖ルヲ以テ目的トス	<ul style="list-style-type: none"> <li>一 林政上ニ關シ行政廳ニ建議シ又ハ諮問ニ答申スルコト</li> <li>一 林業上ノ質疑ニ應答スルコト</li> <li>一 會員集合シテ林業上ニ關スル諸般ノ調査ヲ爲ス事</li> <li>一 會報及林業ニ關スル有益ノ印刷物ヲ發刊スルコト</li> <li>一 林業ニ關スル講話會、談話會又ハ林產物品評會ヲ開設スルコト</li> <li>一 林業ニ關シ功勞顯著ナル者ヲ表彰スルコト</li> <li>一 林業並治水ニ關スル諸般ノ調査ヲ爲スコト及種子發芽率ノ檢定ヲ爲スコト</li> <li>一 山林ノ有害鳥獸及蟲類ノ驅除豫防方法ヲ講スルコト</li> <li>一 林產物ノ販路擴張ヲ圖ルコト</li> <li>一 種子接取事業及樹苗養成事業等ヲ經營シ實費ヲ以テ種苗ヲ會員ニ配付スルコト</li> <li>一 種苗其他造林伐木用器具器械等ノ購入ニ關シ會員ニ便宜ヲ與フルコト</li> <li>一 林業ニ關スル圖書標本並造林伐木用器具器械等ヲ蒐集シ會員ノ參考ニ供スルコト</li> <li>一 測樹測量用ノ器具器具類ヲ備付ケ會員ニ之ヲ貸與スルコト</li> <li>一 會員ノ申込ニ應シ測量測樹其他設計調査等ヲ爲スヘキコト</li> <li>一 其他林業上必要ナル事項</li> </ul>	四十三年	十月
德島縣山林會	德島縣廳內	德島縣林業並斯商工業ノ改良發達ヲ圖リ併シテ森林利國土ニ適合セテ保安ニ適シムルヲ以テ目的トス	<ul style="list-style-type: none"> <li>一 林業ニ關シ官廳ノ諮問ニ答へ及意見ヲ開申スルコト</li> <li>一 林業上質疑應答ニ關スルコト</li> <li>一 會報及書籍ヲ發刊スルコト</li> <li>一 林業講話及講習ヲ爲スコト</li> <li>一 林業治水ニ關スル試驗及調査ヲ爲スコト</li> <li>一 林產物ノ販路擴張ヲ圖ルコト</li> <li>一 林業上諸般ノ補助獎勵ヲ爲スコト</li> <li>一 林業ニ關スル標本及器具圖書等ヲ蒐集シ衆庶ノ縱覽ニ備フルコト</li> <li>一 其他林業ノ改良發達ニ係ル一切ノ事項</li> </ul>	三十六年	二月

名稱	事務所所在地	目的	業務項目	設年	立月
肥後山林協會	熊本縣廳內	林業ノ發達ヲ圖リ當業者ノ啓蒙ヲ進メ彼我ノ意思ヲ疏通シ其利益ヲ増進スルヲ以テ目的トス	<ul style="list-style-type: none"> <li>一 林業ニ關シ官廳ニ建議シ又ハ諮問ニ應答スルコト</li> <li>一 林業ニ關スル事項ノ質疑ニ應答スルコト</li> <li>一 會員集合シテ林業ニ關スル事項ノ得失ヲ講究スルコト</li> <li>一 林業ニ有益ナル事項ヲ編纂シ會報ヲ發刊スルコト</li> <li>一 林業ニ關スル品評會ヲ開キ優等ノモノニ對シ表彰スルコト</li> <li>一 林業ニ關スル有益ナル事業ヲ補助シ又ハ公益ヲ起シタル者ヲ表彰スルコト</li> <li>一 林業ニ關スル統計其販路等重要ノ事項ヲ調査スルコト</li> <li>一 林業ノ改良ニ關スル事項ノ試驗ヲ爲スコト及林業教育ヲ獎勵補助スルコト</li> <li>一 林業ニ關スル圖書標本ヲ蒐集シ會員其他有志者ノ參考ニ供スルコト</li> <li>一 前項ノ外林業發達ニ必要ナル事業</li> </ul>	三十四年	十二月
以上大正元年十二月調					
島根縣山林會	島根縣廳內	本縣林業ノ改良發達ヲ圖ルヲ以テ目的トス	<ul style="list-style-type: none"> <li>一 林業講話及講習ヲ爲スコト</li> <li>一 林業ニ關シ官廳ノ諮問ニ答へ及意見ヲ開申スルコト</li> <li>一 汎ク林業ニ關スル質疑ニ應答スルコト</li> <li>一 林業上諸般ノ補助獎勵ヲ爲スコト</li> <li>一 林業ニ關スル樹苗並機械器具等ノ購入及販賣ヲ紹介スルコト</li> <li>一 林產物品評會ヲ開催スルコト</li> <li>一 林產物ノ製造及販路ノ擴張ヲ圖ルコト</li> <li>一 林業ニ關スル有益ナル著書印刷物ヲ配付スルコト</li> </ul>	大正四年	八月
鳥取縣山林會	鳥取縣廳內	鳥取縣林業ノ改良發達ヲ圖ルヲ以テ目的トス	<ul style="list-style-type: none"> <li>一 森林ノ保護及補伐方法ノ改善ヲ獎勵スル事</li> <li>一 林野ノ整理及利用ヲ増進スル事</li> <li>一 林產物ノ改良及販路ノ擴張ヲ圖ル事</li> <li>一 山地住民ノ副業ヲ獎勵スルコト</li> <li>一 林業ニ關スル各種ノ模範的事業ヲ經營スルコト</li> <li>一 林業ニ關スル講習講話會又ハ林產物品評會ヲ開催スル事</li> <li>一 林業觀察員ヲ派遣スルコト</li> <li>一 林業ニ關シ行政廳ニ建議シ又ハ諮問ニ答申シ若ハ會員ノ質疑ニ應答スルコト</li> <li>一 林業上有益ナル事項ヲ編纂シ毎年二回會報ヲ發行シ會員ニ配付スルコト</li> <li>一 林業ニ關シ功勞顯著ナル者ヲ表彰スル事</li> <li>一 大日本山林會ト聯絡シ林業ノ改良振興ヲ圖ル事</li> <li>一 其他林業ノ改良發達ニ必要ナル事項</li> </ul>	大正四年	十一月



名稱	事務所所在地	目的	業務項目	設年立月
士佐山林會	高知市	林業並ニ林業ニ關係アル商工業ノ改良ヲ以テ目的トス	<ul style="list-style-type: none"> <li>一 會員相互間ノ智識ノ交換ヲ圖ルコト</li> <li>一 行政官廳其他團體ノ諮問ニ答申シ又ハ建議シ及會員ノ質疑ニ應スルコト</li> <li>一 諸般ノ調査ヲ爲シ又ハ講習講話品評會等ヲ開催スルコト</li> <li>一 實地ノ指導及調査設計鑑定等ノ依頼ニ應スルコト</li> <li>一 有益ナル施設發明又ハ調査ヲ補助スルコト</li> <li>一 種苗器具機械ノ撰擇又ハ紹介ヲ爲スコト</li> <li>一 會報ヲ發行シ圖書ヲ出版スルコト</li> <li>一 功勞者ヲ表彰スルコト</li> <li>一 産業ニ關スル内外ノ團體ト氣脈ヲ通スルコト</li> <li>一 圖書器具機械及標本ヲ蒐集シ營業者ノ參考ニ供スルコト</li> </ul>	大正三年十一月
福井縣山林會	福井市	會員相互ノ親密ヲ保チ智識ヲ交換シ以テ林業ノ改良ヲ以テ目的トス	<ul style="list-style-type: none"> <li>一 林業並ニ治水ニ關スル諸般ノ調査講究ヲナスコト</li> <li>一 林產物ノ改良及販路ノ擴張ヲ圖ルコト</li> <li>一 雜木林ノ利用開發ヲ圖ルコト</li> <li>一 種苗ノ紹介撰擇及購入販賣ヲ媒介スルコト</li> <li>一 會報又ハ有益ナル印刷物ヲ發刊スルコト</li> <li>一 森林ノ保護植林ヲ獎勵スルコト</li> <li>一 林業ニ關スル講習講話并ニ品評會ヲ開設スルコト</li> <li>一 林業ニ關スル視察調査ヲナシ又ハ之ヲ補助ヲ爲スコト</li> <li>一 林業ニ關スル試驗并ニ實地指導ヲ爲スコト</li> <li>一 林業ニ關スル諸般ノ質疑ニ應答スルコト</li> <li>一 林業ニ關スル功勞アルモノヲ表彰スルコト</li> <li>一 官廳ニ建議ヲ爲シ又ハ諮問ニ對シ答申ヲナスコト</li> <li>一 其他必要ナル事項</li> </ul>	大正四年五月
愛媛縣山林會	愛媛縣內	林業並ニ林業ニ關係アル商工業ノ改良ヲ以テ目的トス	<ul style="list-style-type: none"> <li>一 會員相互ト智識交換ヲ計ルコト</li> <li>一 諸般ノ調査ヲ爲シ又ハ講習講話及品評會ヲ開催スルコト</li> <li>一 官廳ニ建議シ又ハ諮問ニ答申シ及會員ノ質疑ニ應スルコト</li> <li>一 森林ニ對スル諸害ノ防止及保護ノ方法ヲ講究スルコト</li> <li>一 林業又ハ林產物ノ利用ニ關シ有益ナル發明又ハ起業ヲ爲シタル者若ハ功勞アル者ヲ表彰スルコト</li> <li>一 有益ナル事項ヲ輯録シ會報ヲ發刊スルコト</li> <li>一 林業及林業ニ關係アル商工業狀況調査ノ爲視察員ヲ縣ノ内外ニ派遣スルコト</li> <li>一 其他必要ナル事項</li> </ul>	大正五年四月

名稱	事務所所在地	目的	業務項目	設年立月
下野山林會	栃木縣內	栃木縣林業ノ改良發達ヲ圖ルヲ以テ目的トス	<ul style="list-style-type: none"> <li>一 林業並ニ治水ニ關スル諸般事項ノ調査講究ヲ爲スコト</li> <li>一 會員集合シテ智識ノ交換ヲ圖リ林業上ニ關スル諸般ノ事項ヲ講究スルコト</li> <li>一 會報及林業ニ關スル有益ナル印刷物ヲ發刊スルコト</li> <li>一 林產物ノ販路擴張ヲ圖ルコト</li> <li>一 林業ニ關スル講習會談話會又ハ林產物品評會ヲ開設スルコト</li> <li>一 林業ニ關スル圖書標本並造林伐木用器具機械類等蒐集シ會員ノ參考ニ供スルコト</li> <li>一 實地ノ指導及調査設計鑑定等ノ依頼ニ應スルコト</li> <li>一 種苗器具機械ノ撰擇又ハ紹介ヲ爲スコト</li> <li>一 林業上ニ關シ行政廳ニ建議シ又ハ諮問ニ答申スルコト</li> <li>一 林業上ノ質疑ニ應答スルコト</li> <li>一 林業ニ關スル商工業ノ改良發達ヲ圖ルコト</li> <li>一 林業ニ關シ功勞顯著ナルモノヲ表彰スルコト</li> <li>一 林業ノ被害防止及保護方法ヲ講スルコト</li> <li>一 大日本山林會及各地團體ト氣脈ヲ通シ林業上ノ進歩ヲ圖ルコト</li> <li>一 苗圃其他ノ事業ヲ經營スルコト</li> </ul>	大正五年十一月
和歌山山林會	和歌山縣內	林業ノ改良發達ヲ圖ルヲ以テ目的トス	<ul style="list-style-type: none"> <li>一 林產物品評會ヲ開設スルコト</li> <li>一 林業ニ關スル講習會講話會ヲ開催スルコト</li> <li>一 林產物ノ販路ヲ調査シ其ノ擴張ヲ圖ルコト</li> <li>一 林業上ニ關スル質疑應答ヲナスコト</li> <li>一 種苗ノ撰擇及紹介ヲナスコト</li> <li>一 行政官廳ニ建議シ又ハ諮問ニ應スルコト</li> <li>一 林業視察員ヲ派遣スルコト</li> <li>一 林業ニ關スル標本及器具圖書等ヲ蒐集シ公衆ノ縦覽ニ供スルコト</li> <li>一 林業ニ功勞アルモノヲ表彰スルコト</li> <li>一 林業上諸般ノ獎勵補助ヲナスコト</li> <li>一 林業ニ關スル會報及書籍ヲ發行スルコト</li> <li>一 林業ニ關スル試驗及調査ヲナスコト</li> <li>一 其他林業上必要ナル事項</li> </ul>	大正五年十一月
以上大正六年二月調				



四十五

自明治四十年度  
至大正二年度 特種樹苗交付成績

(總括)



樹 種 別						
樹 種	植栽面積	交付數量	植栽數量	現在數量	交付數量 ニ對スル 現在數量 ノ割合	植栽數量 ニ對スル 現在數量 ノ割合
樟	町 1,145.8707	本 2,400,520	本 2,354,207	本 1,388,323	% 57.8	% 59.0
櫻	6,991.2400	9,512,919	8,871,813	5,165,847	54.3	58.2
漆	1,244.9428	2,547,966	2,184,088	1,068,974	42.0	48.9
栗	2,613.8106	4,803,664	4,340,569	2,775,480	57.8	63.9
胡 桃	228.7012	272,320	249,902	148,970	54.7	59.6
榧	80.4626	184,581	155,271	69,379	37.6	44.7
厚 朴	77.5006	162,609	156,175	114,157	70.2	73.1
白 楊	241.2023	536,251	529,529	268,725	50.1	50.7
樅	209.3014	304,178	301,654	179,266	58.9	59.4
計	12,833.0602	20,725,008	19,143,208	11,179,121	53.9	58.4
年 度 別						
年 次	植栽面積	交付數量	植栽數量	現在數量	交付數量 ニ對スル 現在數量 ノ割合	植栽數量 ニ對スル 現在數量 ノ割合
40	町 412.2424	本 756,975	本 738,598	本 294,188	% 38.9	% 39.8
41	1,673.1314	2,484,645	2,389,172	1,173,487	47.2	49.1
42	2,291.6210	2,995,940	2,870,176	1,633,187	54.5	56.9
43	2,628.6005	3,646,253	3,507,650	1,845,789	50.6	52.6
44	1,911.6111	3,543,091	3,115,065	1,817,232	51.3	58.3
1	1,903.9205	3,494,919	3,110,193	2,119,757	60.7	68.2
2	2,011.9123	3,803,185	3,412,354	2,295,481	60.4	67.3
計	12,833.0602	20,725,008	19,143,208	11,179,121	53.9	58.4

四十六

自明治四十年度至大正二年度 特種樹苗交付成績

(各樹種年度別)



樟						
年度	植栽面積	交付數量	植栽數量	現在數量	交付數量 ニ對スル 現在數量 ノ割合	植栽數量 ニ對スル 現在數量 ノ割合
40	63.4009	145,711	131,596	45,372	31.1	33.7
41	87.1115	228,147	212,080	82,686	36.2	39.0
42	139.4518	177,387	177,082	98,435	55.5	55.6
43	150.1522	432,556	425,233	125,010	28.9	29.4
44	62.5909	137,488	133,970	77,793	56.6	58.1
1	272.8509	580,680	580,067	440,647	75.9	76.0
2	370.2915	698,551	691,179	518,340	74.2	75.0
計	1,145.8707	2,400,520	2,354,207	1,388,323	57.8	59.0
樺						
40	324.7815	546,164	538,902	216,417	39.6	40.2
41	1,194.3611	1,716,585	1,649,394	787,546	45.9	47.7
42	1,187.0210	1,543,330	1,481,937	868,006	56.2	58.6
43	1,574.5900	1,610,027	1,539,695	924,753	57.4	60.1
44	1,115.1900	1,760,416	1,527,885	909,546	51.7	59.5
1	901.9809	1,272,225	1,168,756	808,664	63.6	69.2
2	693.3015	1,064,172	965,248	650,915	61.2	67.4
計	6,991.2400	9,512,919	8,871,813	5,165,847	54.3	58.2
漆						
40	24.0600	65,100	65,100	32,399	49.8	49.8
41	91.1027	146,518	144,586	47,312	32.3	32.7
42	337.9902	492,164	453,857	200,894	40.8	44.3
43	287.4201	419,960	398,457	196,031	46.7	49.2
44	159.3703	502,844	378,124	158,888	31.6	42.0
1	154.3126	404,376	335,790	174,525	43.2	52.0
2	190.6729	517,004	408,174	258,924	50.1	63.4
計	1,244.9428	2,547,966	2,184,088	1,068,974	42.0	48.9
栗						
40	—	—	—	—	—	—
41	272.9707	371,579	361,296	246,367	66.3	68.2
42	405.9419	595,208	570,901	369,099	62.0	64.7
43	411.1821	843,106	815,175	437,294	51.9	53.6
44	444.8326	815,981	755,479	509,065	62.4	67.4
1	457.5717	982,945	784,263	537,770	54.7	68.6
2	621.2906	1,194,845	1,053,455	675,885	56.6	64.2
計	2,613.8106	4,803,664	4,340,569	2,775,480	57.8	63.9

胡 桃						
年度	植栽面積	交付數量	植栽數量	現在數量	交付數量 ニ對スル 現在數量 ノ割合	植栽數量 ニ對スル 現在數量 ノ割合
40	—	—	—	—	—	—
41	5.1016	9,028	9,028	4,563	50.5	50.5
42	12.2112	9,544	9,504	5,463	57.2	57.5
43	82.3413	39,124	33,777	19,686	50.3	58.2
44	34.9726	38,548	37,548	16,271	42.2	43.3
1	47.3321	91,981	84,064	47,468	51.6	54.5
2	46.7214	84,095	75,981	55,519	66.0	73.1
計	228.7012	272,320	249,902	148,970	54.7	59.6
榎						
40	—	—	—	—	—	—
41	1500	150	150	140	93.3	93.3
42	27,3410	40,880	39,969	13,498	33.0	33.8
43	5,2828	12,317	11,503	7,811	63.4	67.9
44	13,7410	51,795	48,969	19,210	37.1	39.2
1	19,2318	25,282	23,380	7,527	29.8	32.2
2	14,7020	54,157	31,300	21,193	39.1	67.7
計	80.4626	184,581	155,271	69,379	37.6	44.7
厚 朴						
40	—	—	—	—	—	—
41	1500	2,000	2,000	1,800	90.0	90.0
42	4,4300	7,300	7,160	4,620	63.3	64.5
43	13,1425	13,850	13,650	4,160	30.0	30.5
44	18,0322	38,569	37,050	25,442	66.0	68.7
1	23,3128	55,765	53,570	44,344	79.5	82.8
2	18,4121	45,125	42,745	33,790	74.9	79.1
計	77.5006	162,609	156,175	114,157	70.2	73.1
白 楊						
40	—	—	—	—	—	—
41	2.4922	2,630	2,630	1,257	47.8	47.8
42	117.7714	72,260	71,957	30,161	41.7	41.9
43	65.5021	244,407	239,398	117,551	48.1	49.1
44	28.8720	129,365	127,955	65,881	50.9	51.5
1	1.7907	5,438	5,438	2,073	37.8	37.8
2	24.7529	82,101	82,101	51,802	63.1	63.1
計	241.2023	536,251	529,529	268,725	50.1	50.7



檜						
年度	植栽面積	交付數量	植栽數量	現在數量	交付數量 ニ對スル 現在數量 ノ割合	植栽數量 ニ對スル 現在數量 ノ割合
	町	本	本	本	%	%
40						
41	19,6706	8,008	8,008	1,816	22.7	22.7
42	59,4415	57,867	57,813	43,011	74.3	74.4
43	38,9524	30,906	30,762	13,493	43.7	43.9
44	33,9815	68,085	68,085	35,135	51.6	51.6
1	25,5020	76,177	74,815	56,698	74.4	75.8
2	31,7324	63,125	62,171	29,113	46.1	46.8
計	209,3014	304,178	301,654	179,266	58.9	59.4

四十七

自明治四十年<sup>度</sup>至大正二年<sup>度</sup> 特種樹苗交付成績

(各樹種府縣別)



地 方		植栽面積	交付數量	植栽數量	現在數量	交付數量 ニ對スル 現在數量 ノ割合	植栽數量 ニ對スル 現在數量 ノ割合
		町	本	本	本	%	%
東京	大神	29,780	97,020	97,020	93,611	96.5	96.5
		27,962	81,443	81,443	45,214	56.7	56.7
奈	川	106,792	203,130	178,173	45,730	22.5	25.7
		72,482	229,199	229,102	127,611	55.7	55.7
長	新	33,151	73,873	73,873	55,801	75.5	75.5
		—	—	—	—	—	—
千	茨	89,441	45,915	45,915	10,823	23.6	23.6
		—	—	—	—	—	—
三	愛	57,120	79,742	73,699	11,502	14.4	15.6
		29,332	42,455	42,455	32,876	74.6	77.4
靜	岡	32,000	48,000	48,000	23,969	49.9	49.9
		14,438	31,784	31,011	22,795	71.7	73.5
滋	賀	9,280	18,324	16,756	10,370	56.6	61.9
		—	—	—	—	—	—
長	宮	—	—	—	—	—	—
		—	—	—	—	—	—
宮	福	—	—	—	—	—	—
		—	—	—	—	—	—
青	山	—	—	—	—	—	—
		—	—	—	—	—	—
秋	福	8,000	10,000	6,000	2,310	23.1	38.5
		20,080	47,221	45,296	23,998	50.8	53.0
石	富	8,982	18,490	18,490	2,272	12.3	12.3
		—	—	—	—	—	—
島	岡	81,971	270,068	270,068	199,238	73.8	73.8
		1,500	10,000	10,000	6,935	69.4	69.4
廣	山	21,760	115,560	115,560	74,325	64.3	64.3
		—	—	—	—	—	—
和	歌	27,530	21,310	21,310	11,403	53.5	53.5
		77,570	42,100	35,700	30,460	72.4	85.3
德	香	94,020	242,110	242,110	48,079	19.9	19.9
		—	—	—	—	—	—
愛	高	164,280	340,470	340,020	283,480	83.3	83.4
		85,699	200,000	200,000	130,002	65.0	65.0
分	賀	3,932	13,140	13,040	7,555	57.5	57.9
		12,150	24,000	24,000	14,130	58.9	58.9
大	佐	15,282	20,166	20,166	9,915	49.2	49.2
		—	—	—	—	—	—
宮	兒	28,490	75,000	75,000	62,919	83.9	83.9
		—	—	—	—	—	—
計		1,145,870	2,400,520	2,354,207	1,388,323	57.8	59.0

榊

地 方		植栽面積	交付數量	植栽數量	現在數量	交付數量 ニ對スル 現在數量 ノ割合	植栽數量 ニ對スル 現在數量 ノ割合
		町	本	本	本	%	%
東京	大神	235,792	187,492	187,193	118,189	63.0	63.1
		100,332	179,570	164,956	80,850	45.0	49.0
奈	川	91,970	229,914	227,101	176,905	76.9	77.9
		—	—	—	—	—	—
長	新	64,861	132,940	132,940	114,168	85.9	85.9
		349,192	501,798	501,796	209,950	41.8	41.8
千	茨	368,710	560,599	560,599	497,510	88.7	88.7
		89,997	82,201	82,201	50,457	61.4	61.4
城	木	121,700	384,322	374,893	256,745	66.8	68.5
		1,660,000	743,169	737,547	299,394	40.3	40.6
三	愛	86,201	161,191	158,633	45,565	28.3	28.7
		33,522	44,065	44,065	32,616	74.0	74.0
靜	岡	45,320	32,510	31,204	22,110	68.0	70.9
		542,823	528,348	528,348	378,911	71.7	71.7
滋	賀	280,120	563,174	537,642	322,183	57.2	59.9
		323,290	341,720	341,700	229,090	67.0	67.0
長	宮	480,222	1,275,851	842,349	365,806	28.7	43.4
		—	—	—	—	—	—
宮	福	247,700	551,480	505,330	158,004	28.7	31.3
		295,440	253,720	253,720	119,935	47.3	47.3
青	山	380,772	302,736	302,736	135,281	44.7	44.7
		146,190	406,621	406,521	359,420	88.4	88.4
秋	福	257,781	463,703	454,331	190,827	41.2	42.0
		47,612	141,200	136,667	77,947	55.2	57.0
石	富	116,281	268,277	224,058	143,006	53.3	63.8
		169,242	459,277	424,866	349,354	76.1	82.2
島	岡	84,392	87,070	82,939	63,467	72.9	76.5
		263,030	417,682	417,682	215,567	51.6	51.6
廣	山	21,550	46,963	46,963	40,562	86.4	86.4
		6,521	9,630	9,630	7,696	69.9	69.9
和	歌	1,200	5,184	5,184	4,635	89.4	89.4
		—	—	—	—	—	—
德	香	12,992	9,010	9,010	2,115	23.5	23.5
		—	—	—	—	—	—
愛	高	37,112	80,000	77,985	52,817	66.0	67.7
		—	—	—	—	—	—
分	賀	—	—	—	—	—	—
		10,731	18,830	18,353	13,212	70.2	72.0
大	佐	—	—	—	—	—	—
		12,550	18,209	18,208	10,426	57.3	57.3
宮	兒	5,982	24,463	24,463	21,127	86.4	86.4
		—	—	—	—	—	—
計		6,991,240	9,512,919	8,871,813	5,165,847	54.3	58.2



地 方		植栽面積	交付數量	植栽數量	現在數量	交付數量 ニ對スル 現在數量 ノ割合	植栽數量 ニ對スル 現在數量 ノ割合
		町	本	本	本	%	%
東京	京都	26.5700	80,000	80,000	45,476	56.8	56.8
大神	大阪	104.2800	41,100	40,816	19,000	46.2	46.6
兵	川	84.3608	134,080	134,080	60,385	45.0	45.0
長	庫	5.6800	10,750	10,750	8,400	78.1	78.1
新	崎	.0510	80	80	—	—	—
崎	玉	16.1300	43,390	43,390	40,852	94.2	94.2
群	馬	38.9021	73,749	71,089	48,825	66.2	68.7
千	葉	.5924	1,880	1,880	59	31.4	31.4
茨	城	6.4510	15,551	15,551	5,233	33.7	33.7
栃	木	1.7726	840	840	510	60.7	60.7
奈	長	3.3310	10,000	10,000	558	55.8	55.8
三	重	1.0823	3,020	3,020	2,568	85.0	85.0
愛	知	16.0920	48,895	48,895	5,090	10.4	10.4
靜	岡	5.5500	13,250	13,250	2,630	19.8	19.8
山	梨	61.0500	61,046	61,046	41,620	68.2	68.2
滋	賀	126.8228	683,993	420,152	99,815	14.6	23.8
岐	早	7.8415	13,450	12,950	2,198	16.3	17.0
長	野	31.3400	31,290	31,290	14,990	47.9	47.9
宮	城	318.6525	210,740	210,740	107,393	51.0	51.0
福	島	13.4704	27,690	27,690	22,176	80.1	80.1
岩	手	15.6109	44,670	44,260	8,087	18.1	18.3
青	森	49.2414	136,776	122,046	57,236	41.8	46.9
山	形	46.2114	177,900	159,850	98,782	55.5	61.8
秋	田	151.6226	533,116	490,621	335,743	63.0	68.4
福	井	101.5322	130,200	110,748	32,391	24.9	29.2
石	川	4.5119	3,790	3,790	1,415	37.3	37.3
富	山	1.5000	3,808	3,808	1,258	33.0	33.0
島	取	—	—	—	—	—	—
島	根	—	—	—	—	—	—
岡	山	—	—	—	—	—	—
廣	島	—	—	—	—	—	—
山	口	—	—	—	—	—	—
和	山	1.000	350	350	240	68.6	68.6
德	島	—	—	—	—	—	—
香	川	—	—	—	—	—	—
愛	媛	—	—	—	—	—	—
高	知	—	—	—	—	—	—
福	岡	.9915	1,862	1,842	1,226	65.8	66.6
大	分	3.5215	10,700	9,270	4,858	45.4	52.4
佐	賀	—	—	—	—	—	—
熊	本	—	—	—	—	—	—
宮	崎	—	—	—	—	—	—
鹿	島	—	—	—	—	—	—
兒	繩	—	—	—	—	—	—
沖	—	—	—	—	—	—	—
計	計	1,244.9428	2,547,966	2,184,088	1,069,014	42.0	48.9

栗

地 方		植栽面積	交付數量	植栽數量	現在數量	交付數量 ニ對スル 現在數量 ノ割合	植栽數量 ニ對スル 現在數量 ノ割合
		町	本	本	本	%	%
東京	京都	27.5220	136,614	136,614	87,299	63.9	63.9
大神	大阪	—	—	—	—	—	—
兵	川	—	—	—	—	—	—
長	庫	253.2908	183,701	183,701	173,993	94.7	94.7
新	崎	99.0108	153,401	153,401	70,476	45.9	45.9
崎	玉	59.2008	178,804	178,804	81,765	45.7	45.7
群	馬	128.5201	98,860	98,860	59,856	60.5	60.5
千	葉	70.7005	67,751	67,751	49,685	73.3	73.3
茨	城	25.1003	74,065	72,109	27,831	37.6	38.6
栃	木	19.0502	32,532	32,532	13,420	41.3	41.3
奈	長	—	—	—	—	—	—
三	重	—	—	—	—	—	—
愛	知	51.9919	137,058	137,058	107,614	78.5	78.5
靜	岡	11.0300	31,377	25,850	18,700	59.6	72.3
山	梨	233.6500	355,029	355,029	246,906	69.5	69.5
滋	賀	368.9126	1,074,039	859,636	432,060	40.2	50.3
岐	早	67.3516	363,107	222,333	105,717	29.1	47.5
長	野	375.4700	427,320	427,320	273,925	64.1	64.1
宮	城	322.7513	354,500	354,500	269,668	76.1	76.1
福	島	20.1424	38,100	38,100	33,039	86.7	86.7
岩	手	66.7310	117,190	113,180	53,470	45.6	47.2
青	森	36.8801	160,000	107,868	62,089	38.8	57.6
山	形	23.3304	57,602	51,285	30,782	53.4	60.0
秋	田	103.5118	306,513	283,971	244,145	79.7	86.0
福	井	149.9010	253,320	238,451	194,107	76.6	81.4
石	川	25.6024	39,830	39,830	23,835	59.8	59.8
富	山	—	—	—	—	—	—
島	取	13.1220	28,050	28,050	24,038	85.7	85.7
島	根	17.9924	82,422	82,422	58,479	71.0	71.0
岡	山	—	—	—	—	—	—
廣	島	—	—	—	—	—	—
山	口	22.4605	7,045	7,045	510	7.2	7.2
和	山	—	—	—	—	—	—
德	島	—	—	—	—	—	—
香	川	—	—	—	—	—	—
愛	媛	—	—	—	—	—	—
高	知	1.4315	1,000	1,000	898	89.8	89.8
福	岡	18.2818	43,434	42,869	30,486	70.2	71.1
大	分	.7504	1,000	1,000	687	68.7	68.7
佐	賀	—	—	—	—	—	—
熊	本	—	—	—	—	—	—
宮	崎	—	—	—	—	—	—
鹿	島	—	—	—	—	—	—
兒	繩	—	—	—	—	—	—
沖	—	—	—	—	—	—	—
計	計	2,613.8106	4,803,664	4,340,569	2,775,480	57.8	63.9



地 方		植栽面積	交付數量	植栽數量	現在數量	交付數量 ニ對スル 現在數量 ノ割合	植栽數量 ニ對スル 現在數量 ノ割合
町	本	本	本	本	本	%	%
京都	1.6020	8,720	8,720	5,967	68.4	68.4	
大阪	6.1406	4,610	4,610	1,040	22.6	22.6	
兵庫	—	—	—	—	—	—	
奈良	—	—	—	—	—	—	
和歌山	6.4419	1,530	1,530	630	41.2	41.2	
三重	5.7106	8,568	8,568	8,270	96.5	96.5	
滋賀	—	—	—	—	—	—	
京都府	1.2010	540	540	223	41.3	41.3	
大阪府	21.5502	21,927	21,907	12,645	57.7	57.7	
兵庫県	4.1707	3,640	3,640	1,549	42.6	42.6	
奈良県	—	—	—	—	—	—	
和歌山県	1.6220	4,910	4,910	570	11.6	11.6	
三重県	.0600	100	80	60	60.0	74.0	
滋賀県	25.1400	20,360	20,360	14,296	70.2	70.2	
京都府	102.9812	109,473	93,140	53,992	49.3	58.0	
大阪府	—	—	—	—	—	—	
兵庫県	21.3400	18,219	18,219	6,475	35.5	35.5	
奈良県	—	—	—	—	—	—	
和歌山県	4.9310	5,600	5,600	4,763	85.1	85.1	
三重県	2.0920	5,326	4,675	1,735	32.6	37.1	
滋賀県	3.8310	13,800	12,350	3,089	22.4	25.0	
京都府	—	—	—	—	—	—	
大阪府	18.3023	44,317	40,373	33,516	75.6	83.0	
兵庫県	—	—	—	—	—	—	
奈良県	1.5500	680	680	150	22.1	22.1	
和歌山県	—	—	—	—	—	—	
三重県	—	—	—	—	—	—	
滋賀県	—	—	—	—	—	—	
京都府	—	—	—	—	—	—	
大阪府	—	—	—	—	—	—	
兵庫県	—	—	—	—	—	—	
奈良県	—	—	—	—	—	—	
和歌山県	—	—	—	—	—	—	
三重県	—	—	—	—	—	—	
滋賀県	—	—	—	—	—	—	
計	228.7012	272,320	249,902	148,970	54.7	59.5	

櫨

地 方		植栽面積	交付數量	植栽數量	現在數量	交付數量 ニ對スル 現在數量 ノ割合	植栽數量 ニ對スル 現在數量 ノ割合
町	本	本	本	本	本	%	%
東京	—	—	—	—	—	—	—
京都	—	—	—	—	—	—	—
大阪	—	—	—	—	—	—	—
兵庫	—	—	—	—	—	—	—
奈良	—	—	—	—	—	—	—
和歌山	—	—	—	—	—	—	—
三重	—	—	—	—	—	—	—
滋賀	—	—	—	—	—	—	—
京都府	.0410	140	140	73	52.1	52.1	
大阪府	—	—	—	—	—	—	—
兵庫県	—	—	—	—	—	—	—
奈良県	—	—	—	—	—	—	—
和歌山県	3.3000	8,670	6,330	4,240	48.9	67.0	
三重県	—	—	—	—	—	—	—
滋賀県	—	—	—	—	—	—	—
京都府	—	—	—	—	—	—	—
大阪府	—	—	—	—	—	—	—
兵庫県	—	—	—	—	—	—	—
奈良県	—	—	—	—	—	—	—
和歌山県	—	—	—	—	—	—	—
三重県	—	—	—	—	—	—	—
滋賀県	—	—	—	—	—	—	—
京都府	25.4612	98,481	91,750	48,444	39.2	52.8	
大阪府	—	—	—	—	—	—	—
兵庫県	14.4000	17,150	17,150	4,036	23.5	23.5	
奈良県	—	—	—	—	—	—	—
和歌山県	—	—	—	—	—	—	—
三重県	—	—	—	—	—	—	—
滋賀県	—	—	—	—	—	—	—
京都府	.1700	470	470	224	47.7	47.7	
大阪府	—	—	—	—	—	—	—
兵庫県	—	—	—	—	—	—	—
奈良県	—	—	—	—	—	—	—
和歌山県	—	—	—	—	—	—	—
三重県	8.4900	1,700	1,700	312	18.4	18.4	
滋賀県	—	—	—	—	—	—	—
京都府	—	20,000	—	—	—	—	—
大阪府	21.3505	28,420	28,420	7,803	27.5	27.5	
兵庫県	7,2429	9,550	9,311	4,247	44.5	44.5	
奈良県	—	—	—	—	—	—	—
和歌山県	—	—	—	—	—	—	—
三重県	—	—	—	—	—	—	—
滋賀県	—	—	—	—	—	—	—
計	80.4626	184,581	155,271	69,379	37.6	44.7	



厚 朴		厚 朴		厚 朴		厚 朴	
地 方	植栽面積	交付數量	植栽數量	現在數量	交付數量 ニ對スル 現在數量 ノ割合	植栽數量 ニ對スル 現在數量 ノ割合	
	町	本	本	本	%	%	
東京大神兵	—	—	—	—	—	—	—
京都阪川庫	.3620	1,060	1,060	805	75.9	75.9	—
長新崎群千	—	—	—	—	—	—	—
茨柝奈三愛	—	—	—	—	—	—	—
靜山滋岐長	2.2301	3,505	3,505	1,913	54.6	54.6	—
宮福岩青山	5.1620	7,750	7,750	7,640	98.6	98.6	—
島岡廣山和	—	—	—	—	—	—	—
德香愛高福	—	—	—	—	—	—	—
大佐熊宮鹿沖	—	—	—	—	—	—	—
分賀本崎島繩	—	—	—	—	—	—	—
兒	—	—	—	—	—	—	—
計	77,5006	162,609	156,175	114,157	70.2	73.1	—

白 楊

白 楊		白 楊		白 楊		白 楊	
地 方	植栽面積	交付數量	植栽數量	現在數量	交付數量 ニ對スル 現在數量 ノ割合	植栽數量 ニ對スル 現在數量 ノ割合	
	町	本	本	本	%	%	
東京大神兵	—	—	—	—	—	—	—
京都阪川庫	—	—	—	—	—	—	—
長新崎群千	—	—	—	—	—	—	—
茨柝奈三愛	—	—	—	—	—	—	—
靜山滋岐長	—	—	—	—	—	—	—
宮福岩青山	4.8618	12,374	10,964	4,114	33.2	37.5	—
島岡廣山和	—	—	—	—	—	—	—
德香愛高福	—	—	—	—	—	—	—
大佐熊宮鹿沖	—	—	—	—	—	—	—
分賀本崎島繩	—	—	—	—	—	—	—
兒	—	—	—	—	—	—	—
計	241.2023	536.251	529,529	268,725	50.1	51.3	—



地 方	植栽面積	交付數量	植栽數量	現在數量	交付數量	植栽數量
					ニ對スル 現在數量 ノ割合	ニ對スル 現在數量 ノ割合
	町	本	本	本	%	%
東京	1.5620	7,660	7,660	3,814	49.8	49.8
大阪	19.9726	7,560	7,560	1,010	13.4	13.4
奈良	7.3404	20,600	19,921	8,533	41.4	42.8
京都	—	—	—	—	—	—
阪	—	—	—	—	—	—
川	—	—	—	—	—	—
庫	35.0617	56,235	56,235	42,939	76.4	76.4
崎	—	—	—	—	—	—
鴻	—	—	—	—	—	—
馬	112.0113	139,590	139,590	88,452	63.4	63.4
葉	—	—	—	—	—	—
城	—	—	—	—	—	—
木	4.7305	13,350	13,330	1,932	14.5	14.5
其	6.3022	15,190	15,190	9,256	60.9	60.9
重	—	—	—	—	—	—
知	—	—	—	—	—	—
岡	—	—	—	—	—	—
梨	1.0200	2,135	2,085	1,060	49.7	50.8
賀	—	—	—	—	—	—
阜	—	—	—	—	—	—
野	—	—	—	—	—	—
城	—	—	—	—	—	—
島	—	—	—	—	—	—
手	—	—	—	—	—	—
森	—	—	—	—	—	—
形	—	—	—	—	—	—
田	—	—	—	—	—	—
井	9.8208	16,343	14,568	10,937	66.9	75.1
川	—	—	—	—	—	—
山	6.0720	13,115	13,115	3,558	27.1	27.1
取	—	—	—	—	—	—
根	4.0624	8,850	8,850	6,780	76.6	76.6
山	—	—	—	—	—	—
島	—	—	—	—	—	—
口	—	—	—	—	—	—
山	1.3105	3,550	3,550	995	28.0	28.0
和	—	—	—	—	—	—
德	—	—	—	—	—	—
香	—	—	—	—	—	—
愛	—	—	—	—	—	—
高	—	—	—	—	—	—
福	—	—	—	—	—	—
大	—	—	—	—	—	—
佐	—	—	—	—	—	—
熊	—	—	—	—	—	—
宮	—	—	—	—	—	—
鹿	—	—	—	—	—	—
沖	—	—	—	—	—	—
計	209.3014	304,178	301,654	179,266	58.9	59.4

四十八

民有林開墾箇所面積

(前五ヶ年累年比較)



地 方	四 十 四 年		元 年		二 年	
	箇 所	面 積	箇 所	面 積	箇 所	面 積
東京大神兵	6,613	488	3,675	448	2,549	321
京都	563	142	1,587	172	1,335	132
大阪	493	75	587	52	452	67
奈良	1,830	318	1,393	234	2,394	327
兵庫	2,688	307	2,320	240	4,113	404
長崎	967	89	765	68	1,036	75
新潟	5,204	628	3,557	407	2,963	414
群馬	1,386	248	1,197	314	8,317	624
茨城	108	18	159	23	174	24
栃木	3,582	962	3,429	972	2,716	858
山梨	3,171	1,004	6,564	2,088	5,319	1,599
長野	2,149	445	3,217	739	6,036	1,358
群馬	393	82	678	46	593	36
茨城	1,889	163	2,143	232	3,566	288
栃木	3,698	482	3,619	463	4,920	494
山梨	3,078	565	2,847	1,022	13,946	2,518
長野	5,892	1,302	3,962	935	2,566	918
群馬	935	60	1,071	49	1,033	37
茨城	2,388	185	2,430	225	2,571	244
栃木	3,622	451	2,358	268	1,850	227
山梨	1,894	381	1,363	205	1,411	239
長野	6,105	1,210	4,351	455	3,551	476
群馬	1,646	991	1,538	1,027	1,218	617
茨城	215	216	279	231	814	1,270
栃木	2,062	344	1,998	232	1,560	178
山梨	645	233	440	83	1,570	543
長野	1,333	130	1,609	123	2,078	196
群馬	223	48	1,976	434	3,072	487
茨城	1,356	159	1,929	122	1,246	180
栃木	1,231	127	1,706	264	1,540	129
山梨	1,322	151	1,769	214	1,777	209
長野	2,349	184	2,810	235	3,758	244
群馬	2,252	131	2,421	122	2,085	217
茨城	454	81	404	33	394	40
栃木	1,274	164	2,009	204	1,825	253
山梨	1,319	183	1,336	392	1,337	516
長野	1,044	165	970	178	819	231
群馬	4,903	905	2,663	395	3,093	563
茨城	1,210	194	1,114	143	798	160
栃木	1,589	206	1,588	253	1,952	382
山梨	757	91	701	59	1,394	261
長野	605	150	1,325	109	1,074	107
群馬	522	37	1,027	86	1,690	415
茨城	1,240	162	930	364	1,661	298
栃木	2,211	362	5,366	704	2,945	296
山梨	13	2	4	0	4	16
計	90,456	14,971	91,684	15,664	113,115	19,489

三 年	四 年		平 均	
	箇 所	面 積	箇 所	面 積
2,234	556	4,009	898	3,816
1,540	204	1,726	178	1,350
346	30	681	62	512
1,472	248	1,728	792	1,763
3,120	333	3,651	464	3,278
1,359	89	2,367	232	1,299
2,053	512	6,112	661	3,978
1,399	184	2,521	452	2,964
46	24	5,052	951	1,108
3,610	1,112	5,787	1,440	3,825
3,892	1,135	5,577	1,343	4,905
3,890	877	3,977	1,202	3,854
678	40	453	26	559
2,519	240	3,899	910	2,803
5,323	523	5,375	559	4,587
7,732	1,107	7,108	1,122	6,942
2,674	763	3,119	726	3,643
779	53	1,590	99	1,088
2,916	277	3,783	303	2,818
1,556	204	1,880	169	2,253
1,171	271	3,598	769	1,887
2,741	379	8,660	1,009	5,082
1,012	535	2,029	923	1,489
1,107	1,988	1,697	1,449	822
1,292	216	2,493	318	1,881
1,088	257	1,186	352	986
3,205	227	4,026	337	2,450
2,640	597	2,450	317	2,073
1,602	105	3,500	166	1,927
1,458	130	4,266	394	2,040
1,442	151	2,463	229	1,755
2,706	209	3,384	288	3,001
2,736	285	3,407	252	2,580
292	95	805	85	470
1,962	264	1,938	348	1,802
1,388	429	2,022	257	1,480
673	181	1,112	209	924
2,915	652	1,141	184	2,943
1,985	333	5,028	718	2,027
2,497	377	3,615	535	2,248
2,154	1,334	1,209	105	1,243
976	49	2,439	131	1,284
2,093	186	2,186	398	1,504
2,260	289	5,419	1,380	2,302
2,947	588	11,532	1,281	5,000
15	5	797	107	167
95,495	18,693	152,797	25,130	108,709



四十九

主要林產物及林產關係品輸出入一覽

(自大正元年至同五年累年比較)

其 一  
輸 出



品名	單位	數量			
		大正元年	同二年	同三年	同四年
木材	石	666,669	668,900	877,574	613,176
1. 鐵道枕木	石	—	—	—	—
2. 電柱	組	2,422,095	2,173,216	3,049,001	5,095,254
3. 茶箱用板	斤	188,891	373,777	349,255	220,443
4. 經木	千束	25,763	26,638	35,654	80,921
5. 燐寸軸木	斤	3,980,238	4,024,559	4,811,954	6,441,211
6. 燐寸函木	斤	—	—	—	—
7. 其他	斤	—	—	—	—
計	斤	—	—	—	—
竹	斤	23,197,630	23,005,693	17,910,338	15,576,913
木椎	n	1,638,534	1,801,857	1,971,800	1,838,963
木蠟	n	5,238,627	4,730,985	4,485,006	4,932,309
五倍子	n	415,448	171,610	86,942	27,701
黃蓮	n	33,475	64,406	44,820	44,895
大蘇鐵	n	459,920	828,298	632,004	564,511
蘇鐵葉	枚	13,759,235	18,006,838	18,123,879	7,693,470
稿樟	斤	346,453	124,565	17,121	46,102
樟腦	n	3,062,462	2,478,285	3,073,824	3,880,031
樟腦油	n	1,131,226	1,961,483	1,366,937	2,313,316
合計	—	—	—	—	—
林製品	—	—	—	—	—
1. 家具	—	—	—	—	—
2. 其他	—	—	—	—	—
計	—	—	—	—	—
竹製品	—	—	—	—	—
1. 籠	—	—	—	—	—
2. 簾	—	—	—	—	—
3. 行李及靴	个	970,210	960,445	515,923	469,102
4. 杖	—	—	—	—	—
5. 草及用管其他	千个	—	—	92,889	102,872
計	—	—	—	—	—
經木製品	束	24,578,761	9,779,095	5,802,445	3,931,147
1. 真田	—	—	—	—	—
2. 籠及靴	—	—	—	—	—
計	—	—	—	—	—
柳行李及靴	个	192,561	181,748	206,767	376,058
傘ノ柄及手	打	812,222	1,082,462	1,050,442	800,723

同五年	價額				
	大正元年	同二年	同三年	同四年	同五年
531,091	1,753,193	1,932,777	2,425,951	1,662,889	1,522,692
—	78,484	58,982	47,605	33,413	32,638
5,198,976	1,173,598	1,098,422	1,428,640	2,328,540	2,766,544
269,761	52,204	87,229	87,067	53,985	76,098
74,826	225,665	228,821	273,586	792,424	774,471
5,311,893	180,193	176,806	207,235	272,809	252,724
—	4,063,738	6,460,240	6,203,792	4,065,514	6,892,731
—	7,527,075	10,043,277	10,673,876	9,209,574	12,317,898
—	430,114	512,626	486,785	398,239	442,664
16,951,123	300,010	307,443	244,405	225,968	229,221
2,406,730	1,236,237	1,407,875	1,500,354	1,310,106	1,655,416
6,308,295	1,142,623	1,028,138	1,039,651	1,163,718	1,735,600
12,604	94,254	44,170	23,452	7,574	3,967
62,692	20,026	37,923	25,346	23,094	39,660
600,558	46,404	85,069	57,227	47,910	65,238
10,760,808	42,480	50,671	51,422	39,595	55,307
102,349	97,619	31,557	4,716	10,742	32,524
5,753,862	2,826,754	2,235,784	2,780,001	3,475,415	6,287,795
1,971,680	242,238	410,776	216,604	318,763	308,275
—	14,005,834	16,195,309	17,103,839	16,230,698	23,173,565
—	293,445	328,779	207,594	222,080	402,170
—	483,255	560,213	618,693	881,639	1,451,479
—	776,700	888,992	826,287	1,103,719	1,853,649
—	791,782	954,799	1,010,039	792,509	1,069,415
—	281,732	237,584	171,676	168,808	175,701
531,963	425,433	402,494	238,068	185,985	231,989
—	36,143	45,823	25,067	36,564	66,779
237,685	—	—	98,928	105,403	221,856
—	319,920	330,917	85,796	102,348	110,824
—	1,855,010	1,971,617	1,629,574	1,391,617	1,876,564
5,599,543	3,444,041	1,221,369	639,897	340,079	547,785
—	62,118	112,072	79,980	24,628	24,731
—	3,506,159	1,333,441	719,877	364,707	572,516
958,283	153,415	170,953	157,081	205,355	463,714
1,227,878	486,616	636,056	540,535	421,683	699,104



品名	單位	數量			
		大正元年	同二年	同三年	同四年
燐寸 1. 安全製 2. 其他	哥	23,096,429	24,300,108	23,848,177	28,041,085
		21,775,492	19,709,139	15,674,811	15,995,496
計		—	—	—	—
漆器 鉛筆 紙張扇子及團扇 提燈傘 和傘	哥	—	—	56,922	215,691
		25,323,086	26,794,842	23,993,304	17,127,561
		4,078,874	4,121,663	4,311,493	2,859,217
		636,212	348,600	477,255	731,099
合計		—	—	—	—
總計		—	—	—	—

同五年	價額				
	大正元年	同二年	同三年	同四年	同五年
27,290,608	7,200,117	7,560,812	7,619,138	10,866,737	16,174,038
14,031,367	4,843,667	4,303,702	3,433,116	3,850,351	4,929,155
—	12,043,784	11,864,514	11,052,254	14,717,088	21,103,193
—	1,136,392	1,134,120	882,982	565,866	1,102,591
1,173,567	—	—	48,029	189,103	1,248,354
16,014,553	852,032	968,618	646,069	517,548	599,731
2,885,683	212,350	212,051	143,839	153,326	137,615
502,923	68,573	56,356	59,519	104,873	115,165
—	21,091,031	19,236,718	16,706,046	19,734,885	29,772,196
—	35,096,865	35,432,027	33,809,885	35,965,583	52,945,761







品名	單位	數 量			
		大正元年	同 二 年	同 三 年	同 四 年
木 材	斤	4,069,472	5,075,295	5,965,592	3,564,492
1. 老梨木、鐵刀木、紫油、黑檀等	立方米	7,644	6,427	3,522	2,047
2. ナーキ	立方米	—	—	—	—
3. パイン、ファー及シダー	立方米	1,043	1,612	793	980
(イ)シダー	立方米	—	—	—	—
(ロ)其他	立方米	—	—	—	—
甲	n	7,130	6,218	4,408	2,303
乙	n	34,676	44,142	20,655	20,349
計	n	42,849	51,972	25,856	23,632
4. 桐	斤	1,122,869	2,446,893	2,389,411	5,492,456
5. 椶櫚	斤	791,579	860,687	387,606	889,096
6. 其他	斤	—	—	—	—
合計	斤	—	—	—	—
竹 材	斤	—	—	—	—
竹 籐	斤	2,943,048	3,002,605	2,226,292	2,146,262
グー ド	斤	—	—	—	—
コルク 樹皮	斤	682,724	746,267	610,516	937,437
桂 那 皮	斤	—	—	—	—
規 那 皮	斤	82,351	42,908	34,756	81,340
丁 香	斤	108,979	103,501	114,268	89,710
沈 香	斤	6,337	9,948	9,171	13,411
白 檀	斤	66,892	64,640	51,920	107,659
木 炭	斤	—	—	—	—
漆	斤	1,279,705	1,200,345	1,150,831	1,225,654
松 脂	斤	8,762,618	11,830,160	8,065,449	13,463,451
五倍子及其他ノタンニ	斤	2,954,492	2,756,942	2,717,758	6,690,596
コ ー ラ	斤	4,846,435	4,263,617	5,063,015	6,868,718
醋 酸 石 灰	斤	3,954,242	6,829,294	4,176,159	3,706,348
木 精	斤	231,452	197,268	258,255	165,171
アラビヤゴム	斤	482,401	465,139	121,931	612,216
生インヂヤラツパー及ガタバーチャー	斤	1,503,008	2,011,458	1,729,548	2,927,664
龍腦灰片及人造龍腦	斤	10,737	3,642	1,524	1,082
木 蠟	斤	41,224	12,055	17,256	43,453
合計	斤	—	—	—	—
木 製 品	斤	—	—	—	—
コルク製品	斤	—	—	—	—
1. コルクボード	斤	—	—	—	—
2. 栓 及 輪	斤	—	—	—	—
3. 層及故コルク	斤	—	—	—	—

同 五 年	價 額				
	大正元年	同 二 年	同 三 年	同 四 年	同 五 年
6,307,826	134,949	176,871	252,972	129,132	283,040
1,479	678,871	527,902	331,348	195,707	140,927
2,604	114,559	230,689	99,108	109,560	388,934
4,050	225,837	203,754	130,861	69,189	149,573
25,589	689,109	1,076,017	421,695	427,424	833,956
32,243	1,029,505	1,510,460	651,664	606,173	1,372,463
5,819,118	62,009	128,638	120,612	288,013	320,494
356,875	68,387	78,843	33,602	77,728	31,562
—	146,749	194,993	100,703	70,835	248,263
—	2,120,470	2,617,707	1,490,901	1,367,588	2,396,749
—	1,612	1,923	1,584	1,109	2,979
2,472,839	359,343	383,412	251,792	245,215	325,144
9,075	—	17	—	—	454
992,236	205,013	256,962	216,782	286,838	354,964
—	5,771	14,013	9,596	11,940	12,355
110,888	23,866	13,825	12,716	34,591	66,086
145,843	29,313	33,202	35,285	27,792	48,839
10,456	13,782	29,600	21,763	31,136	23,772
15,970	10,254	11,870	7,779	19,409	3,559
—	295	466	534	311	388
1,316,763	684,240	669,817	675,743	706,893	766,025
22,816,384	713,148	967,733	508,889	767,980	2,332,247
16,943,280	138,800	112,878	121,321	497,375	1,030,949
29,659,411	464,445	445,721	524,334	643,743	3,364,965
973,942	292,010	552,846	248,957	317,200	204,839
247,500	66,271	49,381	62,812	43,700	85,571
1,188,765	120,400	94,535	22,241	134,797	330,048
4,973,538	3,029,120	3,451,842	2,146,634	3,431,593	7,246,007
1,416	32,703	11,707	5,373	4,543	5,379
950,072	7,582	1,257	2,612	6,880	165,695
—	8,318,438	9,720,764	6,368,148	8,580,633	18,767,014
—	65,783	156,251	171,188	25,295	76,414
934	2,011	—	1,801	824	93
—	306,248	184,741	63,871	181,593	242,686
—	—	—	—	93	9,587

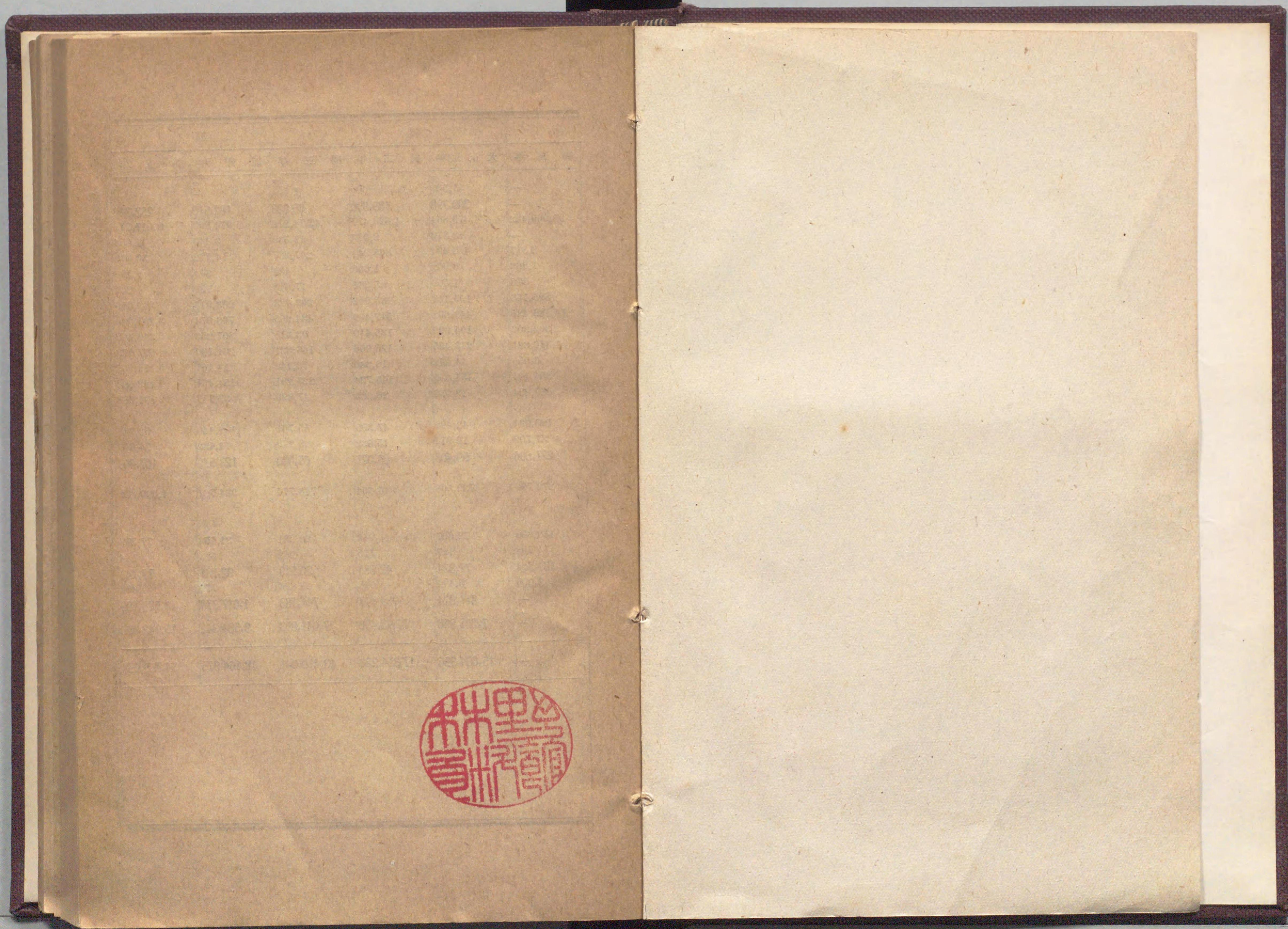


品名	單位	數 量			
		大正元年	同 二 年	同 三 年	同 四 年
4. 其 他		—	—	—	—
計		—	—	—	—
パ ル プ	斤	76,904,983	79,761,780	76,175,020	90,193,080
燐 寸	斤	—	—	—	—
鉛 筆	哥	271,621	197,216	110,045	7,925
醋 酸	斤	28,377	6,977	587	339
ア セ ト ン	斤	3,201	9,779	45,842	236
フォルマリン	斤	750,136	715,590	798,465	780,681
阿仙靈 其他ノタンニン エキス	斤	3,848,232	4,573,386	4,187,003	5,501,110
ログウッド、エキス	斤	585,977	722,718	532,296	1,621,463
セルラツク	斤	462,169	342,165	338,294	640,678
單 寧 酸	斤	11,062	21,434	9,595	7,659
椰 子 油	斤	891,097	820,773	1,222,928	853,124
桐 油	斤	150,362	178,516	395,121	283,644
阿 列 布 油					
1. 罐入及樽入	斤	116,286	148,957	163,924	287,617
2. 其 他	斤	48,757	43,429	24,867	39,755
計	斤	165,043	192,386	188,791	327,372
植物性揮發油					
1. 芳香性モノ	斤	177,260	216,179	185,606	212,743
2. 其 他					
(イ)松 精 油					
1. 罐入、樽入	利	231,073	146,610	67,326	99,078
2. 其 他	斤	—	—	—	588
計	斤	—	—	—	99,666
(ロ)其 他	斤	—	—	—	—
計	斤	—	—	—	—
合 計		—	—	—	—
總 計		—	—	—	—

同 五 年	價 額				
	大正元年	同 二 年	同 三 年	同 四 年	同 五 年
—	円 1,539	円 609	円 1,134	円 —	円 —
—	309,798	185,350	66,806	182,510	252,366
96,969,422	4,379,861	4,620,477	4,574,212	5,974,892	9,017,719
—	13,870	8,023	12,535	3,143	1,554
8,817	476,404	365,344	207,287	14,172	30,870
1,263	6,903	1,659	434	814	1,196
175	1,508	5,361	17,612	129	261
895,153	199,118	185,902	203,423	263,915	342,656
14,189,435	448,698	517,400	434,205	706,374	3,201,040
302,303	105,999	135,410	93,315	807,253	349,462
1,416,321	213,455	175,006	166,321	261,160	677,173
6,055	14,242	18,380	13,142	14,161	12,955
854,101	154,059	145,724	227,291	151,461	182,624
689,294	19,033	20,365	47,899	37,717	101,088
—	—	—	—	—	—
195,994	42,492	47,395	55,761	109,140	92,747
31,702	16,911	15,632	9,279	14,432	14,656
227,696	59,403	63,027	65,040	123,572	107,403
—	—	—	—	—	—
272,796	739,506	946,604	718,774	984,761	1,509,853
—	—	—	—	—	—
188,856	72,697	41,940	20,231	31,653	77,599
708	127	715	282	588	144
189,564	72,824	42,655	20,513	32,241	77,743
3,009	5,494	518	1,896	772	603
—	817,824	989,777	741,183	1,017,774	1,588,199
—	7,285,958	7,593,456	7,041,893	9,584,342	15,942,980
—	15,604,396	17,314,220	13,410,041	18,164,975	34,709,994










#4  
143





Y994

J9727

