

明治
申

布令通書

一

CZ
1113
37-011

東京府編纂

布令通書

明治壬申三月新刊

布令通書明治五年第一冊 正月 至 二月

特39
660

02

37-011

目錄

- 壹 神祇省 神殿市民參拜之事
- 貳 御用始之事
- 參 海陸軍始 行幸之事
- 肆 牛馬賣買鑑札引 廢之事
- 伍 楮幣價位低下 風評混雜ヲ禁制之事
- 陸 東海道傳馬所廢止之事
- 柒 北海道海關所輸出入品免稅之事
- 八 電信線ノ雜物ノ障リ無之揀制禁之事

布令通書明治五年第一冊

東京府編纂

命令通書

明治壬申三月新刊

布令通書明治五年第一冊 從正月 至二月

特39

660

1113

37-011



目錄

- 神祇省
- 御用始之事
- 海陸軍始之事
- 牛馬賣買鑑札引
- 楮幣價位低下ノ
- 東海道傳馬所廢止之事
- 北海道海關所輸出入品免稅之事
- 電信線ノ雜物ノ障リ無之樣制禁之事



神祇省參拜之事
行幸之事
替之事
月評浪雜及禁制之事
付

命令通書明治五年第一冊

- 九 石炭油用_レ方告諭之事
- 拾 管轄替村々へ達之事
- 拾一 大區内高入地之分取扱之事
- 拾二 郵便賃鐵拂方割合之事
- 拾三 北海道產物會所荷物改方之事
- 拾四 舶來砂糖偽造賣買制止之事
- 拾五 租稅掛改稱之事
- 拾六 下掃除之者心得之事
- 拾七 新吉原町掲札廢止之事
- 拾八 道路掃除及_レ下水浚之事
- 拾九 祈年祭ニ付 勅使御發遣之事

- 廿 復籍者入費之事
- 廿一 當府貫屬之内西京賜邸上地之事
- 廿二 拜借邸地代納金之事
- 廿三 府下武家地町地之稱廢止一般地券發行地租上納被_レ仰出之事
- 廿四 附地券申請地租納方規則之事
- 廿五 地券發行ニ付小間割出銀廢止之事
- 廿六 武家地ノ稱廢止ニ付地名改之事
- 廿七 町會所積金消防費ニ充ル之事
- 廿八 石炭油渡世之者年行更取設之事
- 廿九 開墾之為拜借地地券願之事

𠄎 工商渡世鑑札渡之事

𠄎 蚕種渡世免許鑑札渡之事

𠄎 蕪山縣下一空船流着之事

𠄎 獵銃免許稅額之事

𠄎 府下道路橋梁修理一儀二付心得之事

𠄎 養蚕製絲渡世之者一達之事

𠄎 同斷熟練真實之者人撰之事

𠄎 頃日大火災二逢候者一內住居差向差支候者

𠄎 假居貸渡之事

𠄎 河岸地除地等一家作床店葭蕒張等取立有之

分取拂之事

𠄎 頃日延燒之町々家作之儀暫時見合之事

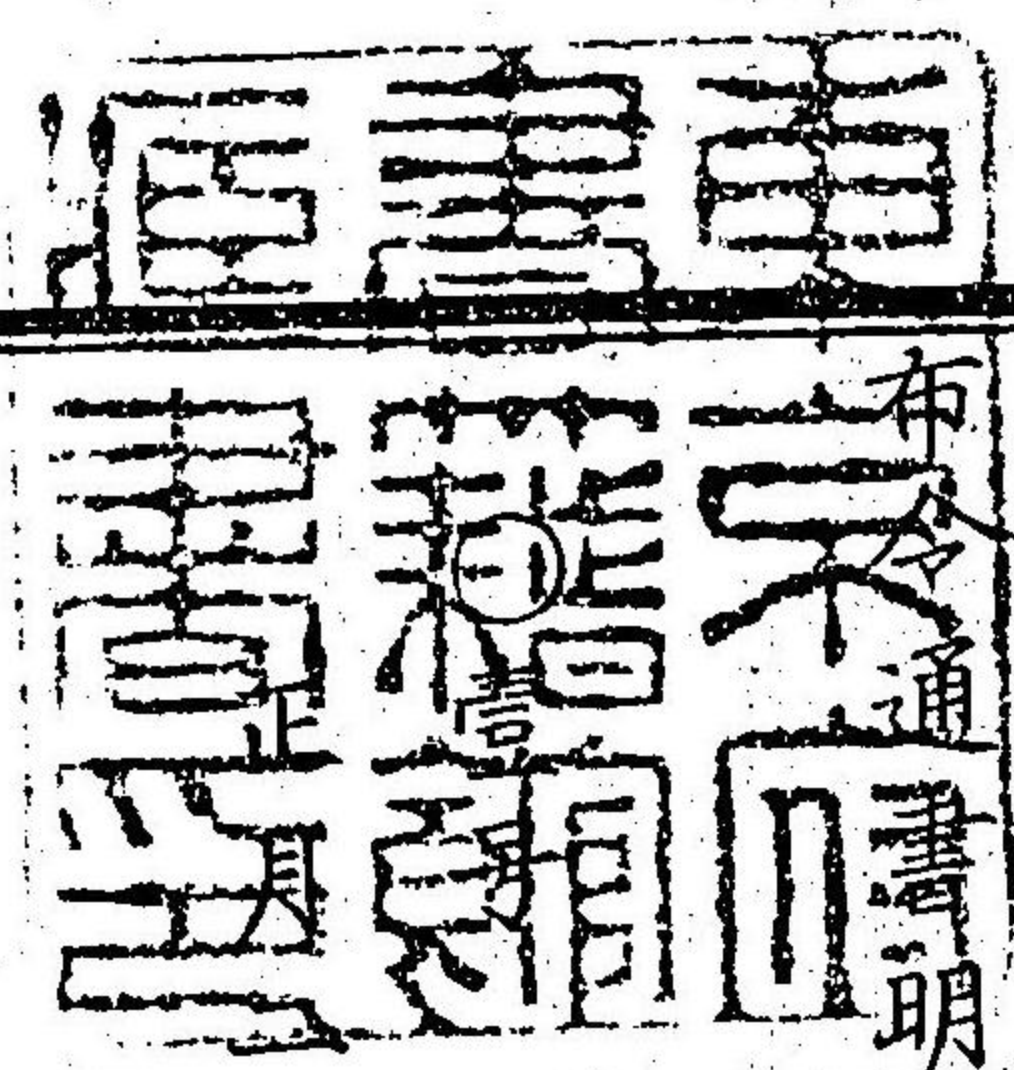
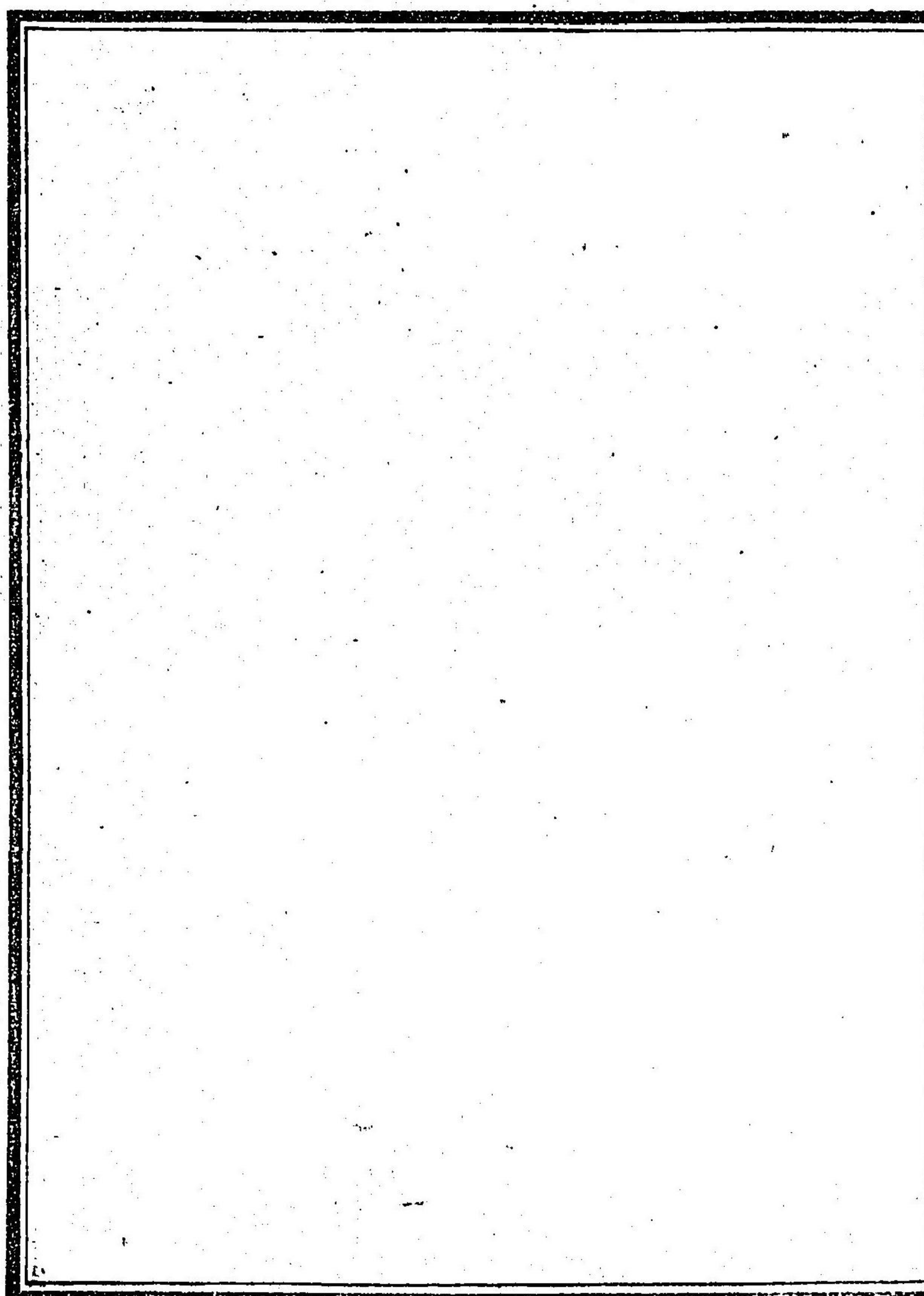
𠄎 同斷街衢取調之事

𠄎 失火死傷之者有之節届方之事

𠄎 大小銃彈藥之工商人名取調之事

𠄎 諸職人一內若二者一卜唱一組合群相立候者共

禁止之事



布令通書明治五年第一冊

日

正副戸長

一 來ル六月ヨリ十一日迄神祇省

神敷市民參拜被

仰出候條區内無洩可觸示モノ也

○貳号

正月六日

一 明後八日御用始之事

○三号

同日

一 来ル八日第七字陸軍始ニ付日比谷御門外練所

行幸同九日第八字海軍始ニ付兵學寮

行幸被ニ仰出候ニ付火之元等別テ入念候様可致

事

○四号

正月八日 別紙ハ省之

一 牛馬賣買鑑札御引替之儀別紙ノ通大藏省ヨリ被

相達候間是迄右渡世筋ハ下ケ渡置候鑑札ハ勿論

新規願ノ者トモ區々限人名書取調来ル十五日迄

ニ可差出事

○五号

正月十日

一 昨今市中ニ於テ壹分札以下壹朱札迄價位低下ノ

風評致シ兩替屋ヲ始彼是混雜ノ趣全ク奸商共右

等ノ忘説ニ流布致シ愚民ヲ惑シ其價位混雜中ニ

於テ私利ヲ謀ルノ奸計ニモ有之候哉尤以不相濟

筋ニ付右様ノ儀無之様屹度相心得可申猶又取締

組并戸長等ニ於テ吟味ヲ可遂ハ勿論万一心得違

之者有之誰ニテモ見聞候ハ、早ニ可訴出モノ也

〇六号

正月十二日

正副戸長

一 今般東海道筋驛々傳馬所被廢止候旨別紙之通大藏省ヨリ被相達候間區々無洩可觸知モノ也

別紙寫六通

東京府

一 從東京至大阪東海道筋各驛之傳馬所以來被廢止候事

但貫目改所并傳馬所共官ニ属シ候分ハ夫々取調處置振驛通察へ問合可申事

一 東海道筋各驛傳馬所被廢止候條以來公事旅行之向ニ総テ相對ヲ以陸運會社へ入馬繼立方可申談事

一 今般東海道筋驛々傳馬所被廢止候上ハ是迄被下候驛費御手當米ハ以來不被下旨驛々へ可申渡事但本文手當米自今納方之儀ハ租稅察へ問合可申事

一 今般東海道筋驛々傳馬所被廢止候上ハ貫目改所ニ同様被廢止候ニ付是迄被下候諸入費御手當金以來不被下候間其旨可申渡事

一 東海道筋各驛傳馬所被廢止候ニ付テハ右驛々相

一 属候助郷モ同断以來廢止候条村々へ可被達候事
一 東海道驛々へ相詰候驛遞掛官真以來被廢止候事

壬申正月十日

大藏大輔井上 馨
大藏少輔吉田清成

○七号

正月十七日 別紙ハ布告全書ニ出ツ

北海道海關所輸出入品當申年ヨリ成年迄三箇年
間免税ノ儀別紙ノ通御布告相成候間其筋商業ノ
者共無洩可申通事

○八号

正月廿日

一 府下電信線へ凧并其他之雜物相掛自然雨氣ヲ含
候ヨリ線路全通致兼候儀有之不都合ノ事ニ候條
銘々家前ハ勿論其最寄此度心付可申事

○九号

同日

一 當時府下ニ專ラ相行レ候ランプハ石炭油ノ不良
ナルト取扱ノ過失トニ依テ往々火災ヲ生シ候儀
有之各國ニテモ其邊嚴重ニ取締致シ候趣ニ付取
扱方心得之為左之通相達候間薦ト注意致シ此度
過失無之様可致事

一 石腦油等ヲ混合候石炭油ハ火災ヲ釀成候ニ付右等之分ハ不賣出様渡世之者ヘモ急度申渡ベク候ヘドモ猶又氣ヲ付ケ下直ノ油ハ決テ不良ノ油ト心得買求ムベカラザル事

一 ランプヲ掃除シ油ヲツグハ屹度晝間ニ致シ置ベシ夜ニ入火ノ近所ニテ取扱間敷事

一 ランプ并油壺ヲ火ノ近所ニ差置ベカラズ時ニ寄り火移テ破裂シ火災ト相成申ベク事

一 ランプハ全ク石炭油計リヲ焚ク器ニアラザル故燈心管甚太シ若細キ燈心ヲ用ヒテ火ヲ點シ候ハ空氣入込破裂イタシ火災ト相成可申事

一 火災ハ專ラランプノ破裂ヨリ相生シ候様諸人相心得候得共全ク夫バカリナラズ石炭油ヲ過テ衣服足袋等ニカケ或ハランプヲ取落シ又ハ轉倒スルニ依テ其油ヲ疊或ハ敷物ニ染リテモ遂ニ火ヲ傳ヘ燃上リ火災ト相成可申事

一 万一燃上リ候節ハ直様風呂敷又ハケツト等ノ類ヲ以押消スベシ決テ水ヲ注クベカラザル事

○ 拾号

正月廿四日

元彦根縣管轄
村長 戸長

一今般元彦根縣管轄之内當府管轄被 仰付候分當
府へ請取候ニ付自今諸上納物ヲ始願伺等當府へ
可差出尤訴詔之儀ハ司法省中東京裁判所へ申立
候様可致事

○拾一号

同日

一六大區中高入之分自今都テ租稅掛ニテ取扱可町
並屋敷ト唱町法ヲ以取扱候場所ハ是迄之通常務
掛ニテ取扱候事

○拾二号

同日

一今般旧銅貨品位御改定相成候ニ付郵便賃錢ノ儀
追テ切手改製候迄四拾八文ハ半錢百文ハ壹錢其
餘皆此割合ヲ以可相拂肯大藏省ヨリ被相達候事
○拾三号

正月廿五日

一北海道之儀累年ノ困憊御愍恤被為在出格之儀ヲ
以當申年ヨリ戌年迄三ヶ年ノ間海關所輸出入品
悉テ免稅伺ノ通御布告相成候ニ付テハ東京大坂
堺兵庫敦賀五ヶ所北海道産物會所ノ儀荷物相改
メ歩合取立來候儀モ同様三箇年ノ間閉局仕度段
伺之通相濟候尤北海道産物扱方致シ候商人共ハ

従前之通申付置候且辛未十二月晦日迄水揚相成候荷物改方歩合収入等ハ是又従前之通取計候旨開拓使ヨリ達相成候間右之趣相心得候様其筋渡世之者へ無洩可申通事

○拾四号

同日

一近頃舶来砂糖へ灰炭石炭等取交セ御國黒砂糖ニ偽造賣買致シ候モノ有之趣相聞以之外之事ニ候右ハ專ラ食用ニ相加候儀ニ付右様之所業等ニ及候テハ自然人命ニモ相拘不容易儀ニ付自今決テ不相成候若此上心得違之モノ於有之ハ無用捨召

捕嚴重之可及沙汰候間此旨屹度可相心得事

○拾五号

同日

一租稅掛之儀自今鄉村掛ト改称候事

○拾六号

正月廿七日

村々 正副戸長

一下掃除之者是迄白晝人跡ノ繁キ路上ヲ益モ無之糞桶ヲ以搬運致シ候者一般ノ儀ニテ諸人相怪シ不申候トモ其實ハ甚夕不潔之事ニ有之就中府下ノ儀ハ

皇居ノアル所ナレハ百事ノ風習自ラ四方ニ關係
致シ候儀ニ付右様不潔ノ風習相改可申事ニ候依
テハ自今此度糞桶ノ蓋ヲ製シ臭氣ノ不洩様ニ心
ヲ付テ密閉スベシ万一違背致シ無蓋ノ糞桶ヲ用
ユル者有之ニ於テハ取締組見付次第差押可申等
ニ候條此旨兼テ相心得候様下掃除渡世之者へ不
洩様懇ニ可申諭候事

○拾七号

正月廿八日

第五大區十二小區

戸長

一新吉原町遊廓門外へ揭示置候高札從前渡來候處
右ハ今般廢止候事

但廓内限之規則ハ其廓ニ於テ取究メ可申出事

○拾八号

二月二日

一屋鋪地圍ト向ハ不及申道路掃除及ヒ下水浚其他
行路之妨等無之様精々可心掛之處近來等開之向
不少因テ為檢査其掛官員巡行模様ニヨリ直ニ可
及差圖候事

○拾九号

同日

一 祈年祭

神宮御幣物并ニ

勅使来ル四日第十一字御發遣ニ付左之道筋ニ於
テ不都合之儀無之様可致事

神祇省ヨリ 馬場先御門 大名小路 數寄屋橋

尾張町通 高輪ヨリ 東海道筋

○廿号

同日

一 脱籍無産之輩復籍規則之内府縣送ハ宿村繼ト相
心得差添人并其入費ハ宿村ヨリ為差出可申旨大
藏省ヨリ被相達候事

○廿一号

二月三日

正副戸長

一 當府貫属華族之内京都府於テ從前拜領邸有之向
不詳今日ニ至候テハ不體裁ニ付上地可申付旨京
都府ヨリ相達候間拜領邸處持之面々ハ上地ノ儀
當府迄早々可申出候様華族一般ニ可相達事
追テ武家華族之拜領地ハ昨秋以来追々上地届
出之向モ有之候得共末夕何等之儀不申出向有
之候間是亦同様一般ニ此旨可相達事

○廿二号

二月九日

一 華族士族卒拜借邸地代金納方手續未夕問合無之
向モ有之候間左之通相心得早々東京府地券掛り
へ可問合事

一 賜邸并元受領町屋敷所持ニテ拜借地有之者ハ官
員タリ正御定ノ地代可致上納事

一 官員ニテ拜借邸一ヶ所ニ候ハ、不及上納非役之
者ハ上納之事

一 拜借邸有之歸農商相成候者右願濟迄之分上納可
致事

一 拜借邸上地他へ轉居致シ候ハ、上地迄之分可致

上納事

○廿三号

二月十日

一 今般府下武家地町地之稱廢シ一般地券發行地租
上納被 仰出候ニ付テハ當府下賜邸受領地從前
所持沽券地ヲ除之外更ニ拂下ケ相成候條地券申
請地租納方之儀ハ別紙規則之通相心得可申尤向
後士地町地之別無之ニ付諸縣其外上邸之分ハ入
札ヲ以拂下ケ候条望之者ハ士民共願出ベク候事
但箇所之儀ハ區別ヲ以追々可相達候事
一 華士族卒賜邸并受領地之分ハ更ニ地券可相渡候

條區号町名并間敷地坪等書入候繪圖面相添別紙日割之通第十二字ヲ限リ當府地券掛へ可願出候事

一華士族卒其外拜借地之分ハ別紙規則之通更ニ拂下ケ相成候条前同斷繪圖面相添地券掛へ可願出候事

一從前所持沽券地之分ハ別紙規則之通相心得現今相當之地價取極メ昂々可申出其節從來之沽券状相添可差出候事

一諸上郎其外地主無之場所入札ヲ以落札致シ其地之持主ト相成候節地租并區入費納方之儀ハ月割

ヲ以相納可申事

一規則中ニ有之候地租納帳之外廳費金其外上納帳相添可差出事

一元未引内町並屋敷之儀ニ更ニ地券相渡定額之地租上納申付候條區号町名并間敷地坪等書入候精細之圖面相添別紙規則中從前沽券地同様之振合ヲ以現今相當之地價取極可願出事

但地券相渡候上ハ抱地町並屋敷之稱ハ相廢シ普通之沽券地タルベキ事尤是迄納來リ候地稅之儀ハ當申年ヨリ不及上納候事

一所持地前道路下水掃除等之儀ニ付テハ別紙規則

二揭示有之トイハ右ハ所持地蕃盛之基ニ付地
而前川溝石垣柵等其地主ニテ引受可申ハ勿論川
附住居ノ者ハ尤注意可致候川中へ塵芥ヲ取捨或
ハ猥ニ家作ヲ張出シ候体之儀於有之ハ糾之上罰
金可申付候事

別紙

地券申請地租納方規則

第一

一武家地之儀諸縣邸并従前ノ賜邸共上地ノ分ハ入
札拂致シ落札ノ金高ヲ以地券ヲ定メ新規持主へ
相渡ス可キ事

第二

一賜邸受領邸之分ハ更ニ拂下ケ候儀ニハ無之ト雖
モ其坪數ヲ改メ其近傍拂地代等ニ以較シ地券高
取極メ従来之持主へ券状可相渡事

但賜邸受領邸ノ称自今相廢候事

第三

一從來武家地拜借地之分當府貫屬ハ勿論諸官真并
普通ノ寄留人ト雖モ當府へ寄留届濟地所拜借罷
在候者ハ其坪數ヲ點檢シ是迄ノ拜借人へ低價ヲ
以拂下ケ地位ハ右拂下ケ直段ニ不拘比隣ノ地券
金高ニ見合券状相定メ下ケ渡可申事

但寄留ノ向ハ故アツテ致歸縣候トモ地所ハ所
持候テ不苦候条右歸縣中引請人相立置地所ニ
付候諸務ヲ掌ラシムヘシ尤其段ハ前以可届出
事

第四

一華士族卒賜邸并現住之拜借地之外更ニ他ノ地所
ヲ御拂下ケ願候者總テ公之入札法ヲ用ユヘキ事
但寄留ノ者ト雖モ當府へ届相濟居候者ハ本文
ノ如ク入札法ヲ以拂下ケ可致事

第五

一從來ノ沽券地ハ精細ノ繪圖面地所坪數并區號町

名番號所持主姓名沽券高等巨細ニ可申立尤地價
的當ヲ欲スルカ為ニ旧沽券ニ不拘持主ニ於テ其
土地現今ノ代價ヲ書出スヘシ檢査之上的當ノ地
券金高取極メ券狀可相渡自然不都合ノ代價ヲ書
出マ者アラハ第七ヶ条ノ如ク處置スヘシ

第六

一是迄開墾地之名目ニテ買請所持致シ候共現今其
近傍ノ地所ニ照準シ相當ノ地價ヲ定地券相渡可
申事

但如此地價ヲ改ムル時ハ最前相納候金高ト新
規相渡候地券金高トノ間金ハ不及上納候事

第七

一 地券ヲ請ル為申立タル代價ヲ不相當ト察スル時
ハ 增價ノ儀可申談萬一承伏不致時ハ府下ニ布告
シテ望之者へ入札為致落札ノ者へ地所ヲ讓ラシ
ムヘシ若シ持主讓渡ス事ヲ否マハ落札ノ價ヲ以
地價トシ地券相定可申候事

但 落札直段ヲ以旧地主尚其地所ヲ持續度旨願
出候ハ、取初申立直段ト入札直段ト間金高
ノ二割上納可致候事

第八

一 右地所落札人へ讓渡候上ハ其地内ニアル家作持

主ハ十ヶ年ノ間ハ其所並之地代ヲ新地主へ差出
候上ハ住居不苦候事

但 十ヶ年中ニ其建物ヲ他へ引移候歟亦ハ新地
主へ讓渡候歟或ハ普通ノ借地人ニ相成候歟何
レニモ新地主へ相對ヲ以期限迄ニ所置可致尤
年限中火災等ニテ灰燼セシ時ハ新築ノ儀ハ地
主へ對談之上タルヘシ

第九

一 總テ新規拂下ケ地代金ハ地券相渡候節一時上納
可致尤是迄所有致シ来候地所ハ更ニ上納ニ不及
候事

地券ニ記セシ金高之百分之三
右遣拂ノ儀ハ明春ニ至リ決算ノ上殘金ハ来癸酉
年ノ諸入費元ニ立猶同年分出金ノ儀可申渡且右
遣拂書ハ判然揭示ス可筈ニ候得共尚諸帳面一覽
致シ度向ハ其區へ申立次第可差免事

第十三

一古地稅其外共年々六月十月兩度ニ當府へ上納可
致事

第十四

一地券請取之節地租納帳ヲ製シ當府へ差出稅額ノ
記入ヲ受置年々稅納期月ニ至金高并干支年月日

等雛形之通書入稅金ト共ニ差出受取證印可申受
事

第十五

一賣買ハ勿論代替讓渡分地其外質地流込等都テ地
主相變候節ハ其旨地券ノ裏ニ書式ノ通リ相認書
替ノ儀可願出事

但地所賣買之節自然其土地ノ盛衰ニヨリ沽券
高ノ高低相生シ候儀モ可有之ニ付右ハ實地賣
買ノ金高申出券狀書替可願出事

第十六

一盜火難等ニテ地券紛失燒失致シ候ハ、其情實ヲ

明細ニ認メ證人連印致シ手後レ無之ヤウ速ニ相
届新地券可申受事

但新地券受取候節ハ旧地券ハ可為不用旨書式
之通請書可差出事

第十七

一 地券所持致シ候上ハ其地所ノ持主ニテ向後其地
御用ニ候共必持主承諾ノ上券面通リ之代金及ヒ
其建物ニ應シ相當ノ手當差遣シ上地申付候事

第十八

一 諸官省御用地タリトモ物産生育所或ハ牛馬牧場
并病院貧院等ノ如キハ沽券高ヲ定メ地稅并其區

入用共可相拂事

第十九

一 社寺現在ノ境内ハ追テ被 仰出之儀モ可有之ニ
付差向可為無稅事

第二十

一 所持地面前道路并下水掃除等其地主ノ受持タル
事當然ニ付隣里相互ニ申合不都合無之様可取計
事

第二十一

一 消防并道普請用水悪水樋筋ノ修繕并区内町用扱
所入費其外臨時町入用之儀ハ別段ニ割合出金可

致答ニ候事

第廿二

一 地券ヲ請其者所持ト相成候上ハ其地所ヲ空地ノ儘或ハ家屋ヲ造營シテ他人ニ貸ストモ諸出銀急リナク相納メ地所ノ法律ニ違背無之ハ可為勝手若シ規則ヲ犯ス時ハ其罪之輕重ニ應シ罰金可申付事

第廿三

一 自今五ヶ年之後ニ至リ實地之景況ニヨリ地券ノ檢査可有之事

但五ヶ年未滿タリニ賣買致シ候歟或ハ天災ニ

テ變地致シ地券書替相願候分ハ此例ニ非サル事

第廿四

一 前斷ニ掲ル諸願等ハ都テ其區戸長與印ヲ受當府へ可願出事

右之通相定候事

地券書替願裏書之式
表書之地所今般實地流込又買受自今以後何某所
持候二付而者沽券御書替御渡被下度仍而双方連
印奉願候也

表書持主

何某印

干支月

新持主

何某印

何某區何小區何町何番地所誰借地

戶長

何某印

表書地所屬

盜火難紛失新券請取請書式
東京何大區何小區內何町東側第番地所表口何間
與行何間此坪何坪此沽券金何圓之地所干支月日
附之沽券一紙盜難二而燒給失候間書替之儀奉願候
裏御吟味之上書替御渡付請取申候就署最前御渡
之地券ハ爾後可為不用旨被仰渡奉承知仍而御請
書如件

右地所持主

何某印

年号干支月日

證人

何某印

本令通書明治五年第一

一

同

何某印

戸長

何某印

納帳式

西ノ内紙四ツ折帳數限ナシ

千支年月

地租上納帳

何大區何小區何町何番地所

何某

明治五年第一

一

納帳書式

在令通書明池五年第一

東京何大區何小區內何町何番

地所何百何拾坪

住居何大區何小區何町何番地所

沽券金何千何百圓

何某

此地租一々年

金何圓

年号千支年分

千支月日納

納印

東京府押切

金何圓

東京府

受取

○廿四号

二月十日

一今般地券發行候ニ付テハ是迄小間割出銀之廉々
總テ相廢止以來不及差出候条諸事規則之通可相
心得候事

但是迄町入用ト唱祭事等之節見掛割ヲ以出銀
致シ来候趣ニ候ヘドモ以來其儀不相成候尤無
據譯ニテ出銀候儀有之候ハ、其時々當府へ申
出許可之上割合可取計候事

○廿五号

同日

在令通書明池五年第一

正副戸長

一府下元武家地之儀ハ元來地名發輝ト不致何町續
 或ハ何小路等里俗之古名ヲ以地名之様唱來候へ
 ドモ今般武家地町地ノ稱ヲ廢シ一般地券發行候
 ニ付テハ每區町名番號等判然不致候テハ不都合
 ニ付譬へハ濱町小川町ノ如キ大町ハ其地勢ニヨ
 リ壹丁目貳丁目ヲ分チ又從前ノ町續ハ其町へ組
 合ヤ可成ハ其古名ニヨリテ耳目ニ通シ易キヲ主
 ト致シ各區申合更ニ地名相定可伺出候事
 但地名確定ノ上ハ附屬地ノ名目ハ相廢可申候
 事

○廿六号

同日

一今般地券御發行ニ付從來之小間割出銀ハ總テ相
 廢止候處町會所積金ノ儀ハ以來各大區出張所へ
 取立消防入費ニ充可申等ニ付其旨兼テ可相心得
 事

○廿七号

二月十五日

石炭油

商人共

一ラング之儀府下流行候ニ付テハ石炭油渡世之者
 万一不良之品賣出シ候テハ不相成候條自今其方

共仲間ニ於テ每一大區年行事相立取締向嚴重可
取計候就テハ追々取調候筋モ有之候條来ル卅日
限リ年行事人名可差出事

但年行事人員ハ當分適宜ニ任セ不苦候事

○廿八号

二月十七日

一是迄開墾ニ拜借相濟居候地所之儀今般地券發行
候ニ付テハ最寄素地之相場ヲ以拂下ケ候條持續
キ度者ハ最前相達シ置候日割ニ照準シ可願出事

○廿九号

二月十九日

一農工商トモ業体之儀ハ銘々見込次第變換勝手
ルベキハ勿論ニ候ヘドモ今般府下家業可取調ニ
付諸業追々鑑札可相渡候就テハ自今左之通可相
心得事

一銘々即今之家業其戸長へ可申出事

一鑑札渡方之儀ハ追テ各大區町會所ニ於テ可取扱
尤鑑札料可差出事

一小賣渡世之者共之内大店向へ出入一方ノ者へハ
其店向ヨリ鑑札取揃可相渡事

一家業替又ハ新タニ家業相始メ候共其戸長へ申出
候ハ、新規并引替共速ニ可相渡候間自今無鑑札

ニテ家業相始候儀ハ不相成事

一 組合商業之類ニテ營業致シ候者ハ其組合ニテ鑑
札可相渡ニ付其段明細ニ可申出事

○三十号

二月廿日 別冊ハ上木書ニ讓テ之ヲ省ク

一 今般別冊之規則ニ照準シ蚕種渡世之者ハ免許鑑
札相渡可申ニ付蚕種製造并賣買候者ハ是迄之仕
来凡積員數原紙漉立候者モ有之候ハ、三ヶ年分
之負數取調来ル三月五日限り可申立若シ右期限
ヲ過願出候分ハ採用不致候條此旨兼テ可相心得
事

○卅一号

二月廿二日

一 韭山縣管下豆州賀茂郡入間村字コモタテト唱
候海岸ハ當月十五日別紙之通空船一艘流レ寄リ
候趣ニ付心當之者有之候ハ、早々可申出候事

船寸法

長壹丈八尺 横三尺 深貳尺 舳壹尺貳寸
底壹寸五分 棚彫縁有之 艦表損處有之

○卅二号

同日

一此程銃炮取締規則御布告相成候處規則中獵銃免許ノ儀一般之制法被相設候ニ付テハ從來收入改候獵師役稅額ノ儀モ改正可有之候ヘドモ追テ相達シ候迄ハ總テ先ツ是迄ノ通收入可致事但獵師役ノ名義ハ相廢シ獵稅免許稅ト相唱候事

右之通大藏省ヨリ被相達候間此旨可相心得候事
○卅三号

二月廿三日

一今般東京府下道路橋梁改正修理ノ為土木寮官員出張測量致シ候ニ付場所ニ寄所役人へ直ニ相尋

子候儀モ可有之候間差支無之様兼テ相心得居可申事

○卅四号

二月廿五日

市在 正副戸長

一札^抄纏箱館養蚕所ニ於テ製立相成候卯紙為試檢開拓使ヨリ差越候ニ付養立製絲致シ度望之者ハ来ル三月二日迄ニ鄉村掛へ申出次第卯紙可相渡候間養立之上製絲其外可否詳細可申立旨其筋渡世之者へ無洩可申通事

○卅五号

同日

一蠶種製造之儀ニ付御檢議之筋モ有之候條養蚕方
熟練貞實之者萬ト人撰致シ當月晦日迄ニ鄉村掛
へ可書上候事

○卅六号

二月廿七日

第一大區

正副 戸長

一昨廿六日大火ニヨリ居宅焼失之老幼廢病或ハ困
窮等ニテ差向住居ニ差支候者へハ山下御門内元
中津邸數寄屋橋御門内元町奉行所右ニケ所之内
長屋當分可貸渡候間相願候者ハ直ニ差入候上名

前可届出事

一類焼之町々沽券願追テ日限相達候迄猶豫致シ候
事

○卅七号

同日

正副 戸長

一是迄所々河岸地又ハ除地へ願濟ニモ無之追々家
作或ハ床店葭蕒張等仕立置大ニ出火之妨ニ相成
候間其區ニ於テ急度為取拂可申事

○卅八号

同日

第一大區

正副 戸長

一 昨廿六日類焼ニ及ヒ候町々御詮儀之次第有之候
間本家作致シ候儀ハ暫時見合候様可致候事

卅九号

二月廿八日

一 去ル廿六日延焼之跡地所之廣狹街衢之方向等取
調之為測量司官員并御雇外國人共出張相成候ニ
付テハ左ノ通此度相心得可申事

一 測量中目標之為棒杭并旗幟等建設可有之ニ付銘
々厚ク心ヲ用ヒ聊觸レ障リ致ス間敷事

一 測量施行中何物ニヨラズ目障ニ差出シ申間敷且
多人數群集立塞リ候儀不相成事

〇四拾号

二月廿九日

一 出火之節死傷之者ハ是迄町役人之加印ヲ以届来
手數相掛遅延相成至急治療方手當ニモ相關候間
自今爲人足并其外死傷人ハ親類等ヨリ直ニ其區
役所へ相届可受差圖事

〇四拾一号

同日

市在

正副 戸長

一 今般銃砲規則被_レ仰出候ニ付テハ大小銃彈藥雷
管商賣之者并同職人共名前宿所且現今所持之物
品負數巨細取調三月十五日限區々_ニ熟洩可申出事
○四拾二号

二月晦日

一 市中諸職人共之内ニテ若者ト唱町々ニ組合群相
立神事祭禮等之節ハ町内軒提灯或ハ飾物手踊等
差出候世話致シ店々之者共ハ過當之出銀為致酒
食等ニ遣捨右出銀差拒候者ハ口論等仕掛ケ仇
ヲ成シ迷惑為致候ニ付前々ヨリ若者ト唱候儀不
相成旨相達置候處近頃尚町々羣組合有之惡弊増

長致候趣以之外之事ニテ自今神事祭禮之節町々
有信之者申合軒提灯等差出候ハ格別前件若者杯
ト唱兼々群ヲ相立集會等致シ候儀相聞候ハ、吃
度處置可及條心得違無之様可致事

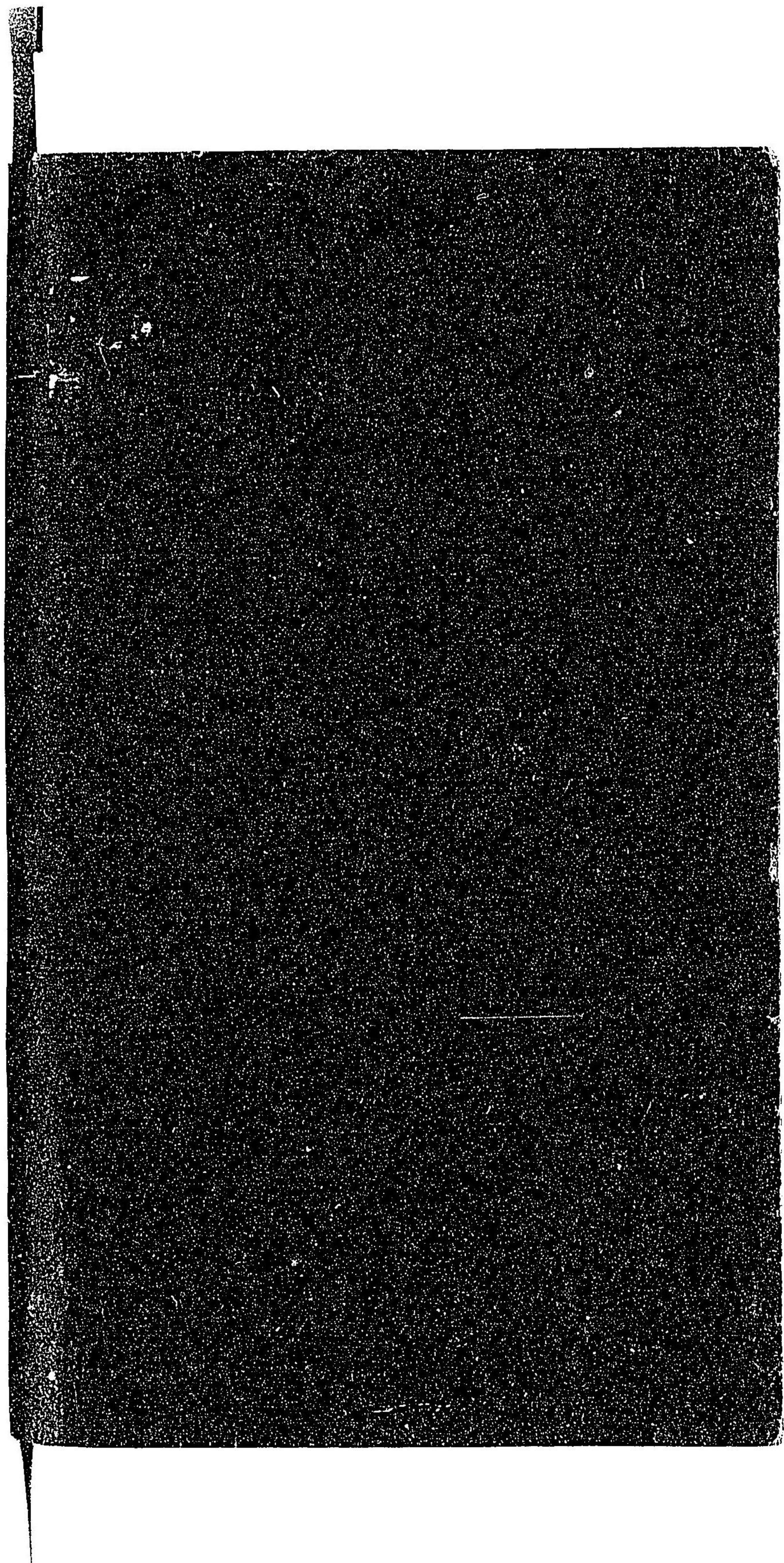
官版

不許翻刻

御用御書物師

山中市兵衛

北畠茂兵衛



禁電子式複写

031331-001-3

CZ-1113-37-011

[東京府]布令通書

明治5年(第1, 2冊)

東京府

M5

BBD-0520

