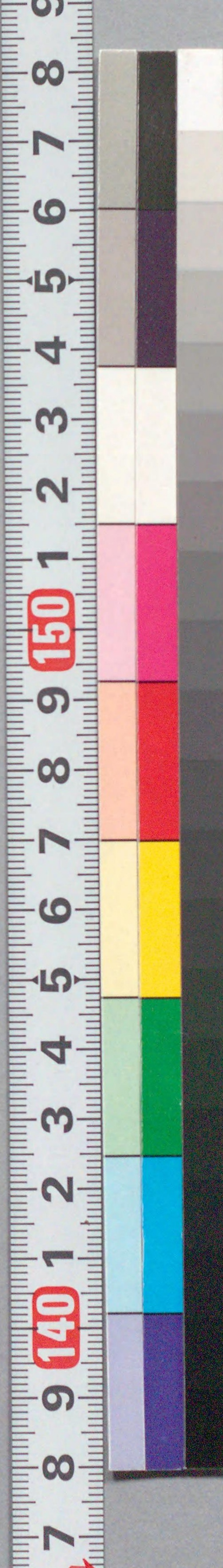


国立国会図書館 江戸名物詩初編 208-107



ガラス使用







流行山人著



江戸名物詩選 全

江戸書林 嵩監房藏

江戸名物詩序

周詩楚騷其言既在。緬里時交。不能

無。樂府歌行。繼焉。則偶儻之。以暢

律。絕之。林。嚴。詞。曲。之。清。艷。逾。出

象。新。外。之。所。長。要。亦。永。壽。之

一。端。耳。矣。我。士。所。謂。狂。詩。者。遇

物。抒。情。能。寫。性。靈。與。風。人。者。無

以。異。焉。世。之。學。者。以。其。辭。易。解。

序



概心為鄙俚涉伍可謂誤矣。方外  
 道人。身於此。狂詩惟飲。至人  
 既狂。頃若斯編。以狂其不狂者。彼之  
 明暢者。森嚴者。清麗者。無不盡在。  
 是亦言志之一端耳矣。余以詳  
 房其意。事長楮短。不獲觀繼。酌  
 題言。引。首。丙申秋。狂吟。老。人。兩。畫  
 對。家。書。

蒼齋山人書



常恨少及出。畫。帳。不。付  
 自。生。自。在。之。可。憐。不。底  
 消。得。紫。執。似。我。去。年。樂。款  
 代。文。介。人。苦。火。之。人  
 談。新。香。也



銅脉先生肖像



錢雞野寫

於文於詩如繫錢不切不  
離似通索金歟銀歟眩難  
分誰疑銅脉不銅脉  
純澤散人題  
呂栗庵書



方外道人名物詩推之圖



春峰圖

一五

朝倉忠平刻

江戸名物詩初編

江戸 方外道人 著

不拘順序

越後屋吳服

駿河町角

兩側一町三井店小僧判取帳場遊半時

高内何千貫知是繁昌江戸花

下村山城油

本兩替所

三都無類山城製貴賤珍重六十州貯得道中經幾日不融不替一番油



鈴木越後羊羹

本町一丁目

江戸誰知越後名本町入口土蔵宏當時  
霧霞多新製依舊羊羹天下鳴

三馬江戸水

全二丁目

近年三馬大流行德利往來店不遑賣出  
繁昌江戸水粧成八百八町娘

玉屋紅

全所

朱旗搖影本町風認得暖簾玉屋中世上  
個人貴寒製買來猪口幾杯紅



江戸奇麗居家  
不二齋字平  
字所  
赤吉字平



丸角屋仕立

本町二丁目

紙入服紗巾善類年年織出新子風近年  
胴亂多鞠形古渡印甸縞廣東

鳥飼和泉饅頭

本町三丁目

鳥飼和泉無鳥飼饅頭日日注文多唯歡  
皮薄餡尤好荷出蒸籠日幾荷

酢屋三臈圓

本町四丁目

箱入人參三臈圓本家酢屋本町邊世間  
勞症靈兮者一劑嘗來性命全

近江屋太牢饅

室町一丁目

銅網招牌近半店及本巴艾太牢饅黃牛  
肉製宜進酒又是味噌與甘泉

近江屋感應丸

同所

正野法橋玄三製驅役萬病都回春一粒  
百足滅法價乍去即効實如神

十時庵金砂挺

伊勢町裏川岸

仙方補藥金砂挺吞來即坐五體寧新製  
天行避邪法梅香一炷十時馨

又二



羨濃屋消毒散

南槇町川岸

南槇町邊金瓢葦梅花萬能諸瘡安就中  
賣弘消毒散日吞一匙不侵寒

住伊吳服

日本橋中通

京都織物新帶地判取帳場小僧忙詭物  
手附三日限金泥染類決不商

瓢葦茶漬

同浮世小路

俳偕之間小集遙浮世茶漬忙出前坐間  
並掛多少勺客人笑指是翁連

百川樓參會

日本橋浮世小路

諸家振舞名弘宴賦切更無一日休浮世  
小路浮世客百千來會百川樓

唐林小倉野

日本橋西河岸

甘味十分小倉野食來一碗薄茶清卷皮  
養性遠山餅盡是唐林新製名

紀伊國屋喜世留

四日市

喜世留多四日市紀伊國屋大繁昌赤銅  
真鍮流行形毛彫金銀盡地張





掃比人家棟宇隆紅旗閃  
弄輕風都門第一豪華  
慶大道真成如髮通  
秋浦園

所山画

堂土合須原屋武鑑

通一町目

藏板尤多須原屋袖珍武鑑一家榮年中  
役替任官改日日刊成海内行

白木屋諸式

全上

諸式洋文望次第貯收品物不可量唯非  
吳服絲而已萬事人間無盡藏

山本屋山本山

全二町目

買者立并客如市番頭手代少無間一時  
賣出三千斤多是自園山本山

日



古梅園古墨

通二町目

南都仕入松井店日本橋南翰墨場紫玉書奴摺來霞筆端乍為古梅香

本惣茶道具

新右衛門町角

青磁漆付高麗物備前瀬戸古唐津所持道具多名器鑑定當今第一人

金花堂鴈皮紙

通四丁目

半切文筒短冊鮮暑中團扇幾多錢金花堂上金花發漆出鴈皮五色箋



東西南北會  
同處  
可識江都第一橋

蛇山

蛇山



一架通南北  
 街溝溪末  
 流繁華人  
 似濬魚市  
 競橋頭  
 蕉窓寫  
 蘭園



文魁堂筆硯

通四町目

水筆羊毫小文筆端溪和硯製尤新詠來  
 日日書生客半是米庵門下人

味噌屋元結

南傳馬町一丁目  
 西側新道

元結賣初味噌屋數年不絶店繁昌金柑  
 尤細奴尤太都為人間頭上霜

紀伊國屋於滿鮓

上槓町新道

何歲初開鮓屋店連綿數代市中鳴海苔  
 玉子塩梅妙知是女房於滿情

六



明月堂蕎麥

明月堂中新蕎麥蔣画重箱注文忙盛来  
白髮三千丈挽拔無交似個長

環菊煎茶

中橋廣小路

湯湧釜鳴甘菊家掃除店淨林几斜休来  
南北東西客煎出山吹喜撰茶

木谷寶母散

江戸中橋寶母散和方神妙即効奇産前  
産後皆通用最好婦人血道時

塩瀬饅頭

南傳馬町四丁目

傳馬町頭塩瀬店饅頭元祖製尤新每朝  
蒸立皮如解爭買世間下戸人

坂本氏仙女香

同三丁目

新板讀来草紙倚此家口上兩三章京橋  
之北春風夕町内吹薰仙女香

玉木屋煮豆

芝口一丁目

玉木煮来坐禪豆干瓢銀杏小梅新主人  
賣初知何歲定是九年面壁春



大好庵金化粧

芝神明門前

名久神明門外店沉香白檀伽羅芳古來  
別有兒女愛大好庵中金化粧

兼康祐元齒磨

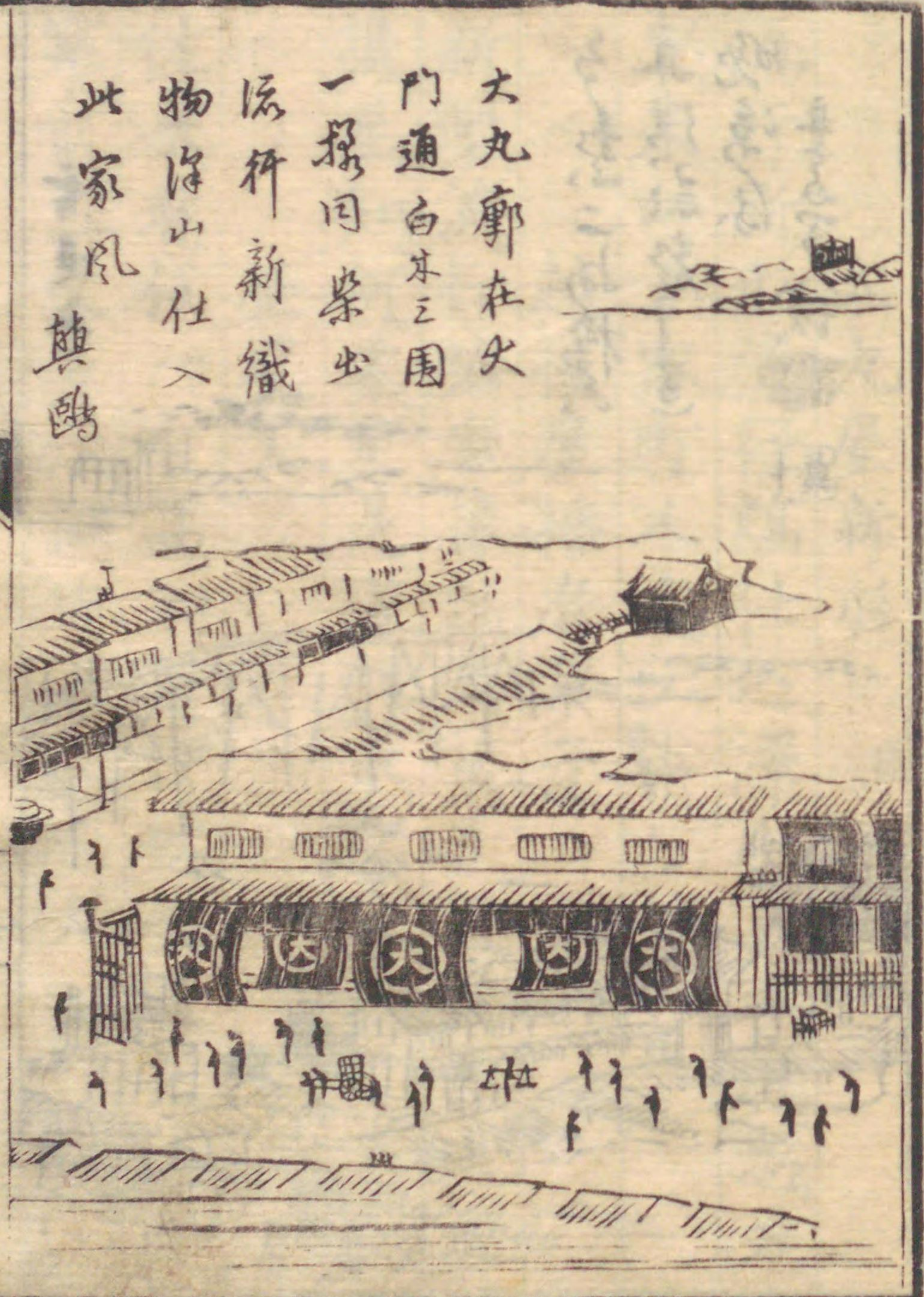
柴井町

看板假名文字白兼康數代齒磨香口中  
諸病多奇藥盡是祐元家秘方

坂屋反魂丹

芝田町四丁目

田町元祖反魂丹一粒吞來諸病安霍亂  
食傷又腹痛懷中貯得萬人歡



大丸廓在大  
門通白木之園  
一搦同柴出  
伝杆新織  
物浮山仕入  
此家凡  
與鷗



大丸屋新形 通旅籠町  
 流行新形流行縞仕込澤山満土蔵忽去  
 忽来四方客町人武士半分娘 石町  
 越後屋播磨菓子  
 新製流行播磨掾詰来菓子艶於花人人  
 携至知何處定是權門取次家 小綱町  
 釜屋艾  
 往来看板一町高知是伊吹釜屋艾土用  
 寒前注文多子供中小大人大



雪堤画

多敷二水橋  
 舟弦歌聲  
 晚涼休  
 其心多入歌謡  
 集



翁屋翁煎餅

照降町角

砂糖上品味尤輕進物年中客自榮縱有  
結構干菓子如此煎餅少江城

萬久煮染

芳町

蒲鉾長芋燒豆腐干瓢椎茸露自含一重  
見舞幕之内味得直知萬久甘

松本蘭奢水

往吉町

賣出一方蘭奢水鬢付鉛粉製尤芳家名  
松本紋銀杏肴板彫成岩戸香

四方赤味噌

新和泉町

劔菱瀧水土蔵允上戸往來嘗舌通出店  
分家行處在味噌赤似四方紅

鶴屋錦繪

通油町

役者似顔國貞筆狂言寫出響三都近來  
別有流行画田舎源氏數編圖

玉屋花火

兩國吉川町

流星虎尾入雲鳴十二挑灯照水明兩國  
年年大花火滿城喚囉玉屋聲



松本屋稀蒸丸

兩國廣小路

稀蒸松本家傳方者板高懸兩國濱平生服用身無病買米近在近鄉人

扇面亭書画扇

兩國橫山町者

文晁武清米庵筆五山詩佛綠陰詩年年仕込新書畫扇面賣初發會時

若松屋幾代餅

全吉川町

兩國一番若松屋雜煮汁粉客來頻世間名物多零落幾代獨歷幾代春

和泉屋唐本

兩國橫山丁三丁目

玉巖堂上多唐本經史文集土藏餘誰道主人尤好事百十書名腹中儲

日野屋小間物

全二丁目

主人閑月曉連祖諸色道具店頭堆近來新製丁奇品貴賤爭買脊令臺

與兵衛鮓

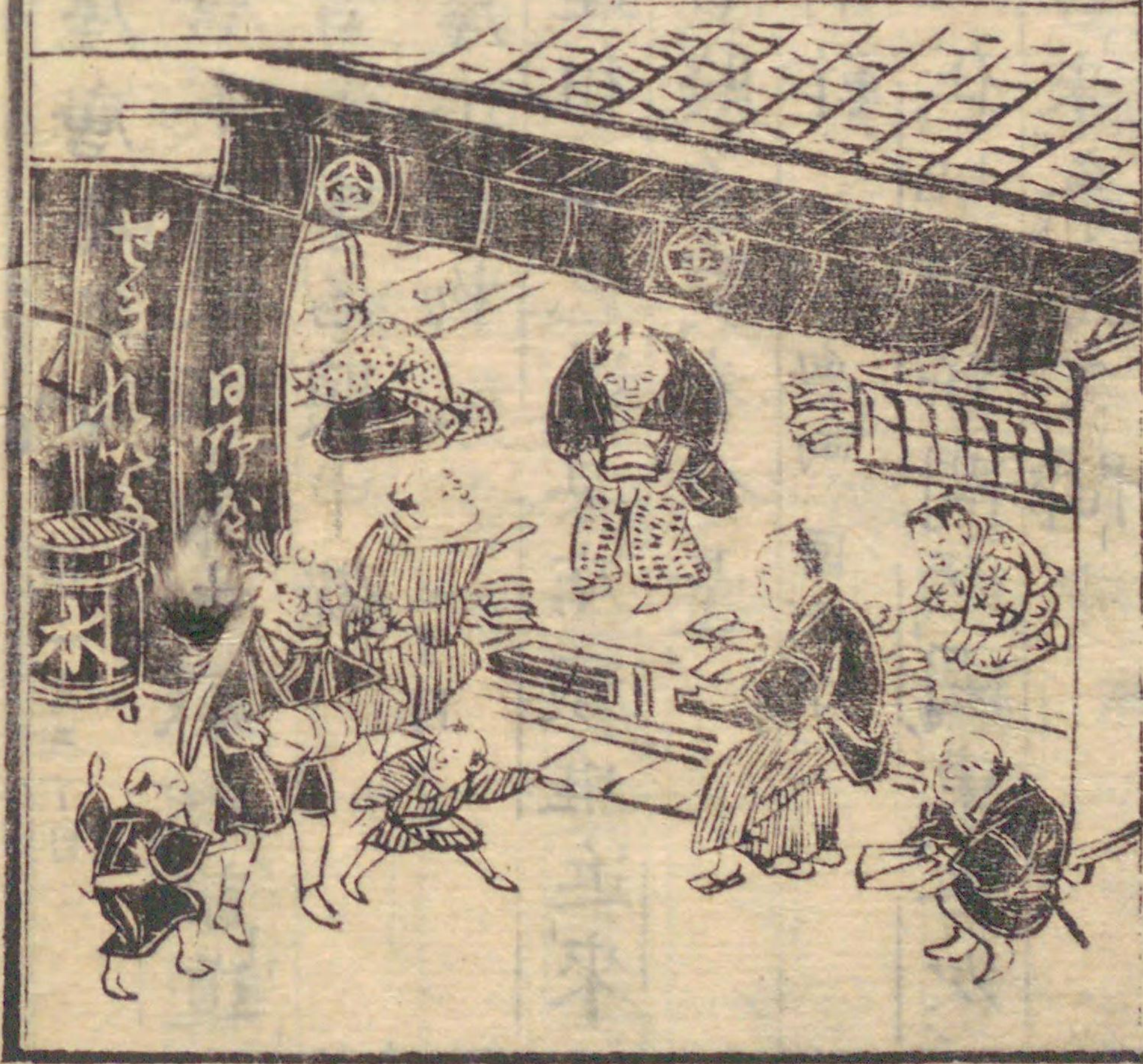
向西國元丁

流行鮓屋町々在此項新開兩國東路次與名與兵衛客來爭坐二間中



源齋筆

記取越仙  
窟  
一起容令  
甚  
梅花堂



大能志彈初

柳西國同明町新地  
橋南角

今日彈初何檢技勾當四度互争吟三絃  
胡弓河東節一曲人歡豐一琴

万八書画會

淺草平右衛門西  
柳橋北角

萬八樓上書画會不拘晴雨御來臨先生  
席上皆揮毫帳面頻付收納金

日高屋繪馬

淺草御門外

江戸一軒繪馬初家藏真筆禊原書日高  
淺草御門外六百年來此住居



真鍮乃銀  
 驚百姓  
 齒磨教香  
 喜勤番  
 石扇亭廣俊



雲飛  
 義星





丸屋大團子

御藏前瓦町

土間店廣御藏前丸屋盤中團子圓評判  
從來大安賣一盆喰盡腹便便

長井兵助齒磨

御藏前

看板太刀正面餘兵助居合上三方人人  
待得今將拔齒入齒磨口上長

山口屋仕立

淺草兵木町

鞠形利休煙草入流行金物製尤濃通人  
相見若相問并木町頭山兵縫

金六釜

小名木川

主人清湖綾垣連從來好事風流禪鑄得  
八百八町釜日日賣出幾萬千

翁蕎麥

深川熊井町

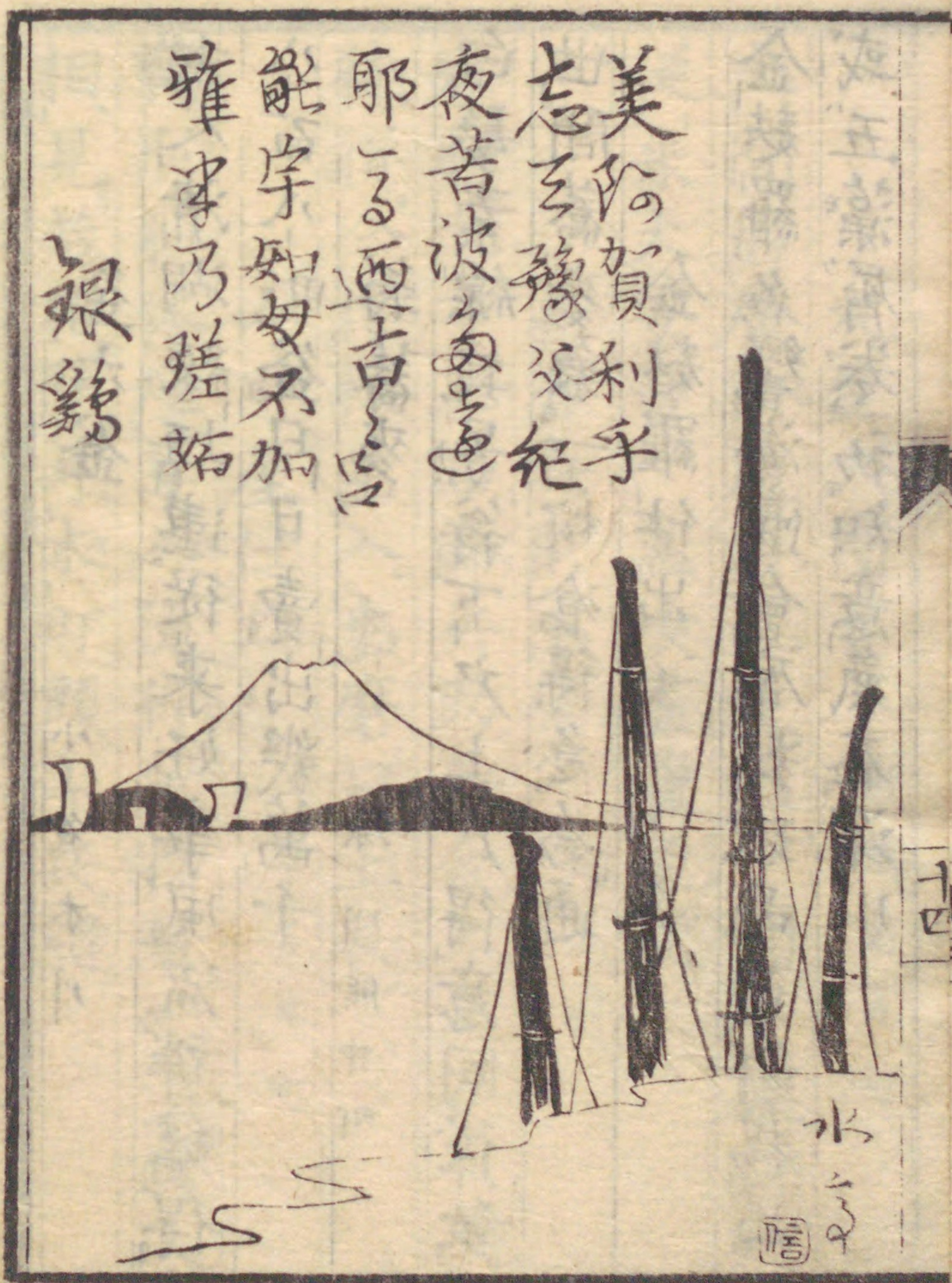
白髮素線其号翁下戸上戸得意同從教  
世間蕎麥象一椀喰得急為通

金麩羅仕出

同櫓下

金麩羅名響海邊會席料理品最鮮揚出  
或五藻屑卷初知意氣在深川





美阿賀利乎  
 志云豫父紀  
 夜苦波多道  
 耶云西古  
 能字知母不加  
 雅事乃差妬  
 銀鷄

村田喜世留

浅草御蔵前

店自繁昌品自鮮風流仕込在村田近來  
 新製文人張吸出詩歌幾首烟

永樂屋干海苔

浅草雷神門前

帖帖乾來積如紙年年賣出早春風白魚  
 吸物豆腐汁纔有一枚味不同

金龍山餅

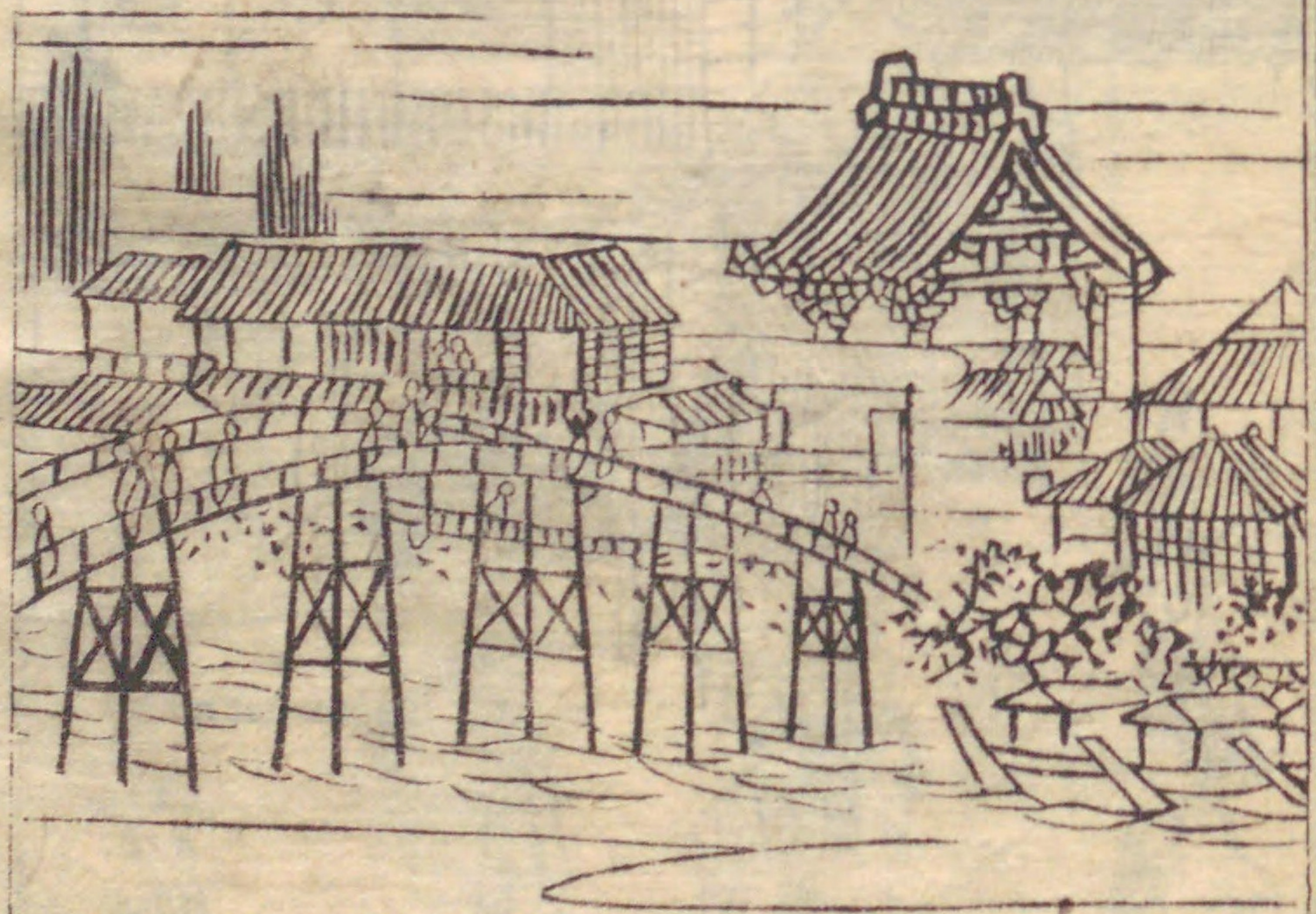
浅草寺境内

金龍山畔金龍餅餅白餡甘黃粉新日日  
 觀音參詣客掛腰頻食幾多人

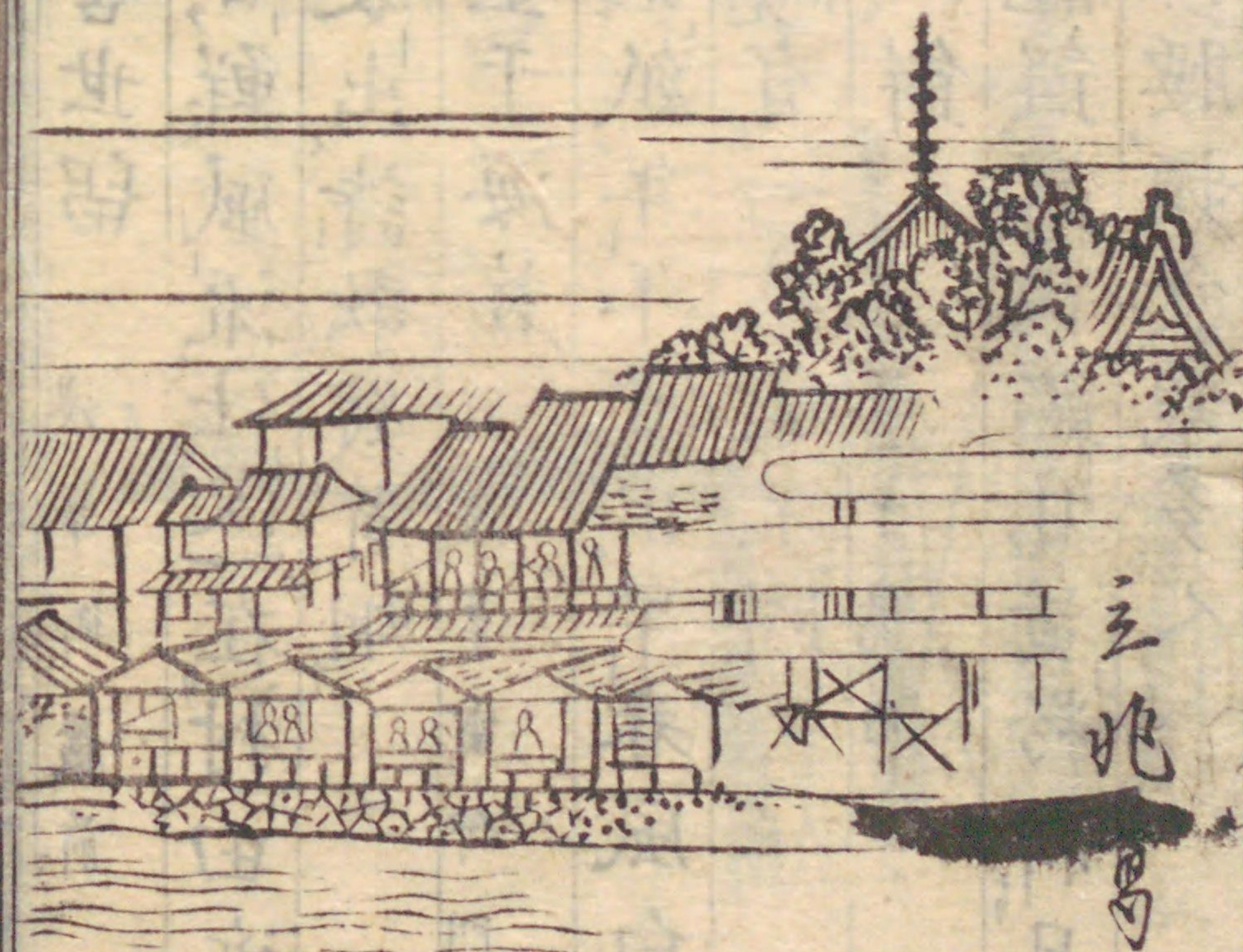


火道  
心  
橋

董  
齊  
書



董  
齊  
燭  
台  
彩  
舟



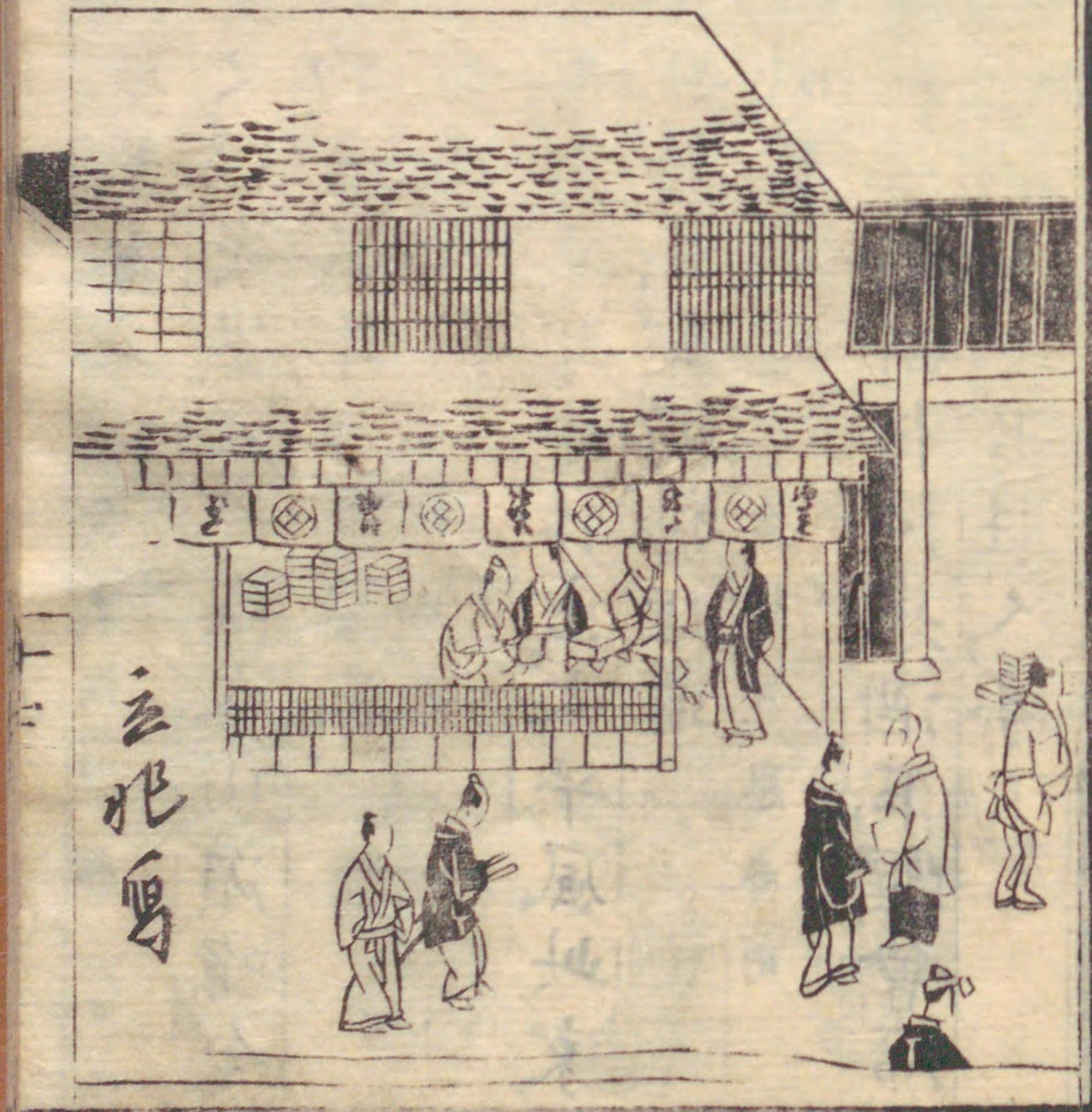
三  
北  
馬



竹輿桐  
 履踏紅  
 塵正是  
 芳規化  
 蝶人狂  
 態嫌他  
 輕薄甚



翩々遊  
 遍滿街  
 春  
 書于駿河  
 亭上  
 桐齋貞



三北馬







薪屋蕎麥

吾妻橋川端

薪屋無薪又無炭坐鋪二階大川濱唯今  
 淺草為名物歲歲年年蕎麥新

八百善仕出

新鳥越

八百善名響海東年中仕出太平風此家  
 欲識塩梅妙請見數編料理通

田川屋料理

金杉大恩寺前

風爐場淨在于庭醉後浴來酒乍醒會席  
 薄茶料理好駐春亭是駐人亭



吉原通鮓

南涯

吉原名物兩三種通鮓此項製尤奇遊客通來多喰盡樓中首尾十分宜

柳菴書



遠高

竹村最中月

吉原中ノ町

色白最中一片月卷來煎餅品尤嘉暑寒年玉又時候茶屋携行得意家

橋屋助惣焼

惣町三丁目大橋

助惣焼始助惣焼極上塩梅聞四方先祖由来住居久家名自與麴町長

鈴木兵庫菊一煎餅

左近大通

兵庫麴町三丁目詠采煎餅客紛紛古今唯製朝顔形焼做風流菊一紋

十九





維山筆

於鉄牡丹餅  
全北横丁馬場角  
 馬場之角一軒家於鉄數年此地誇盛出  
 盆中胡麻餛人問賞為牡丹花  
四丁日  
 瓢葦屋蕎麥  
 温飢蕎麥瓢葦屋名字十三町内聞代代  
 諸家多出入注文日日客成群  
市谷左内坂  
 左内坂備暖簾古粟燒賣出幾年榮誰言  
 山手無名物笹屋一軒市谷鳴



森山蒲燒  
水道橋外住水灣  
蒲燒評判久在間  
此家風景自然好  
窗外有森又有山  
橋所道人書

萬文加增餅

赤坂街門外

賣初一種加增餅新製品多客自喧赤坂  
町町幾千戶流行唯是萬文家

豐嶋屋白酒

神田鎌倉河岸

白酒高名豐嶋屋氣強色薄一家風人  
欲買多難買賣始賣終半日中

内田屋酒店

外神田昌平橋外

昌平橋外内田前德利如山酒為泉孔子  
門人多上戶瓢箪携至是顏淵

十一



深川屋蒲燒

外神田仲町加賀原前

蒲燒名物深川屋魚切年中休日長壹步  
鰻鱺纒一皿食來風味異尋常

龜屋栢葉餅

外神田旅籠町御成道

寶生門外暖簾龜萬歲千秋栢葉漆形小  
色白何足賞食來第一味噌宜

翁屋煮漆

上野廣小路

暖簾高掛翁之面幾箇盤臺煮漆温上野  
花開三月始辨當重誥注文喧

歡學屋錦袋圓

池ノ端仲町

格子數間錦袋圓小僧取次靜如禪請看  
一貼百文包現出觀音是結緣

日野屋小間物

池ノ端仲町

仲町第一日野屋品物并來望不窮六十  
余州諸名產此家貯在土藏中

酒袋香煎

全所

祇園不及香煎味下谷仲町酒袋方買得  
家家皆便利客來先出一杯湯







越川屋袋物

全所仲町

閑清縫細製尤工仕立從來世上通胴亂  
腰帶懷中物人人自識越川風

住吉屋喜世留

全所

住吉屋名響他疆人人持得壽更長買來  
日日注文品半是櫻張出世張

七澤屋手遊

池ノ端

長持簞笥臺子類一寸屏風一尺樓看來  
兒女皆歡目恰似小人島裡遊

秋我女史  
印



試喫江南鯉魚  
尾候家无此一  
杯羹

桂陰

二一



無極菴蕎麥

池ノ端廣小路

池砌樓高無極菴近來出店在于南太平  
一碗新蕎麥開蓋自然香氣含

濱田屋奈良茶

山下佛店

茶碗大平鯉濃漿煮附吸物鯛潮煮坐鋪  
客夥濱田屋混雜唯聞打手聲

安宅松鮓

御船藏前

本所一番安宅鮓高名當時莫可并權家  
進物三重折玉子如金魚水晶



海路長風  
端科松陰  
井外之屋  
公權家

章  
楓  
葉

十五



一鉢法分  
二園羣遊  
踏浪烟津  
口未墨名  
名讀月是  
秋也名是  
松鼠影

浩聖



船橋屋煉羊羹

深川佑負

本家久住深川岸菓子羊羹天下横縦有  
同名店在船橋文字自然明

平清會席

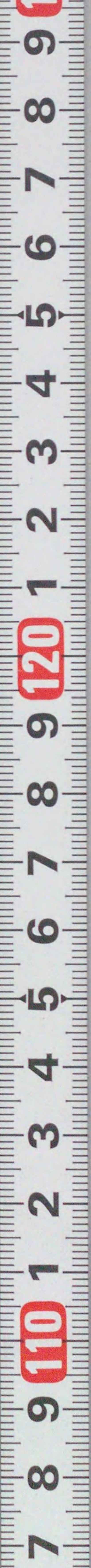
深川

會席風流辰已誇坐鋪近對水之涯尾花  
梅本山本客駟漆連來此地奢

大七洗鯉

向島

客込奥庭中二階温泉石滑暖如蒸酒肴  
色色喰來霞洗出鯉魚數片冰





一任人呼成惡客  
必敲長命寺前家

柳涯題



武藏屋濃漿

全

向島高名武藏屋春花秋月客來頻葛西  
太郎今何在一碗濃漿風味新

長命寺櫻餅

全

幟高長命寺邊家下戶爭買三月頃此節  
業平吾妻遊不吟都鳥吟櫻餅

海老屋料理

王子

欄干四面水潺湲王子一番普請イナカヒ初午  
稻荷權現祭晚來賣切イナカヒ容空還



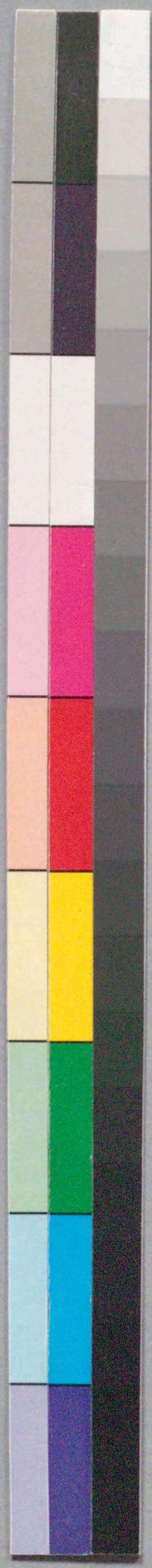
208  
107

江戸名物狂詩選終

遠國奉行發品河此家見送客如蛾町人  
出入同席使用役頻驚目錄多

釜屋餞別

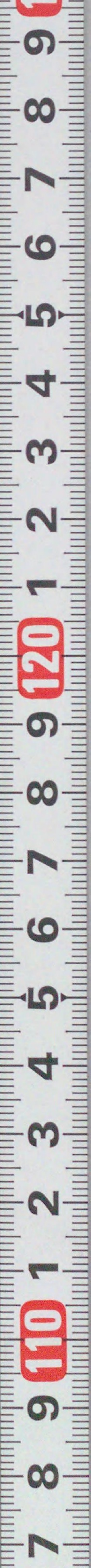
品川



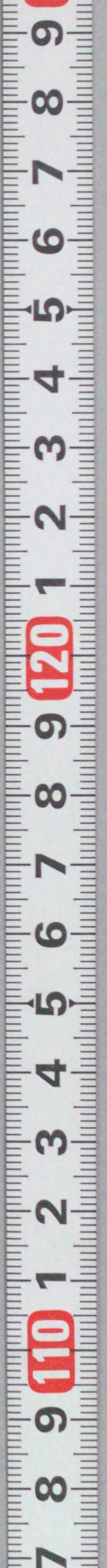
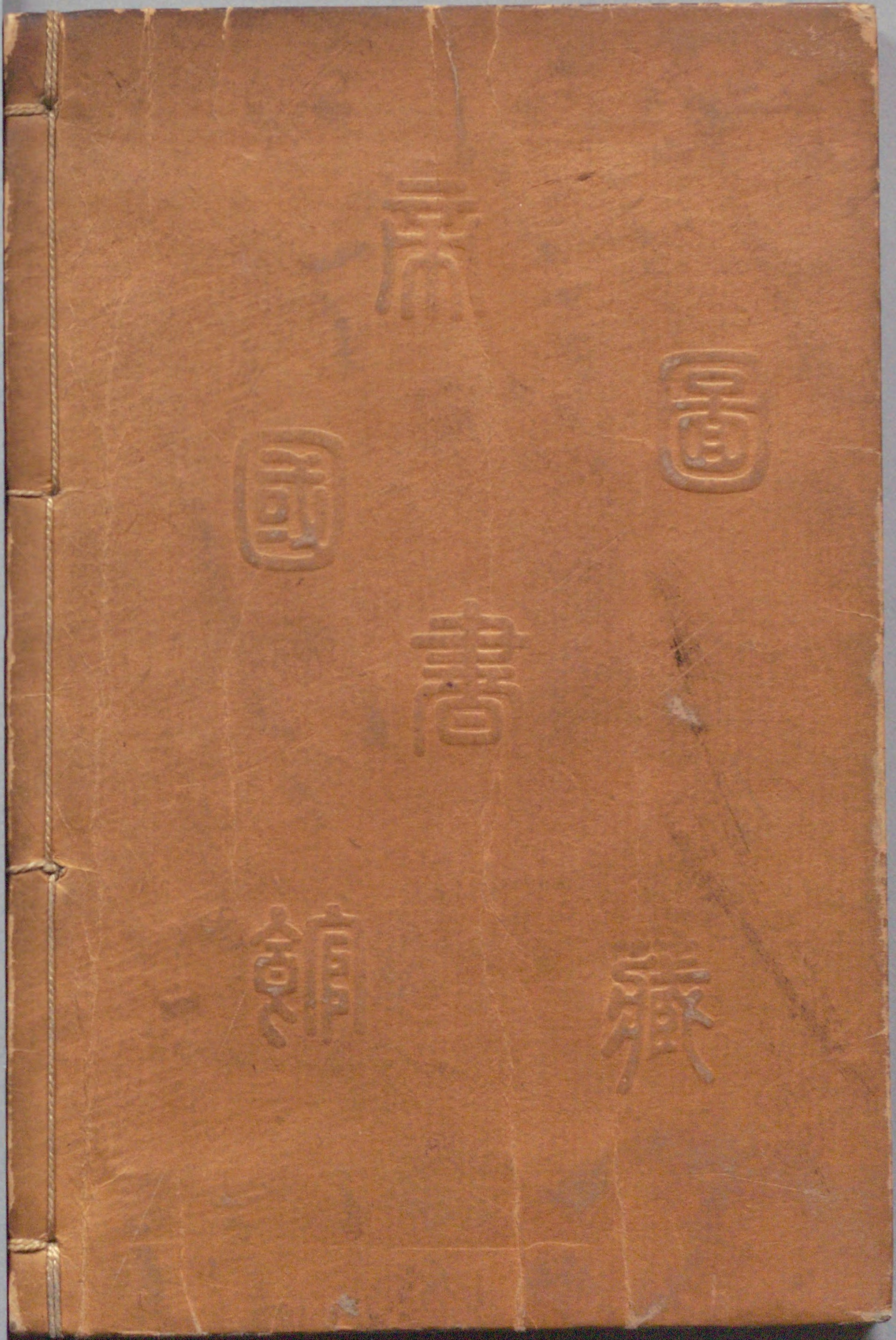
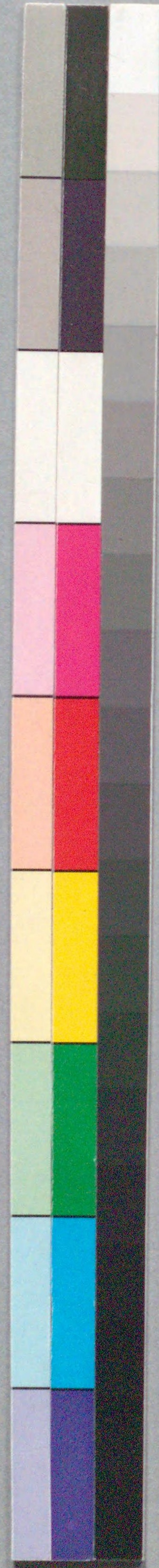


208  
107

江戸名物詩  
木下尚江  
著







国立国会図書館 江戸名物詩初編 208-107

ガラス使用