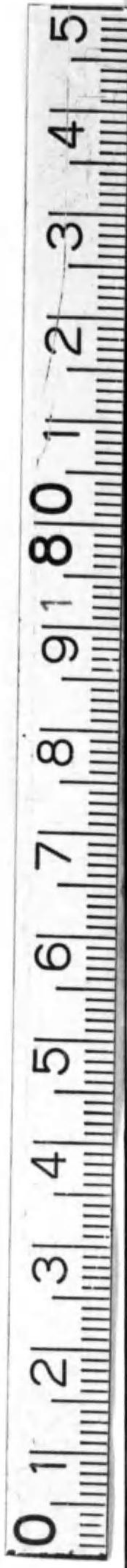
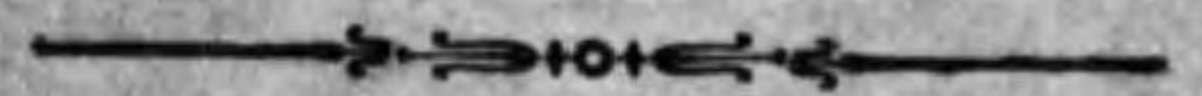


始



第 四 次
山 林 要 覽

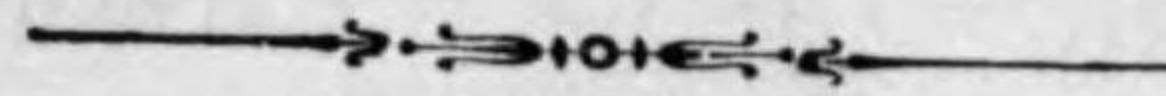
昭和七年八月刊行



農林省山林局編

第四次
山林要覽

昭和七年八月刊行



農林省山林局編

14.2イ

713

例 言

1. 本要覽ハ内地（北海道ヲ除ク）國有林野ノ管理經營公私有林野ノ監督助成竝公有林野官行造林事業ノ概要ヲ主トシ併セテ本邦林野ノ概況ヲ摘録シ以テ當務者携帶ノ利便ニ供スルト共ニ亦汎ク林政林務ノ梗概ヲ紹介スルノ一助タラシメントスルモノナリ
2. 本要覽所載ノ事實ハ昭和五年分ヲ主トス其ノ資料ハ概ネ本省調査ニ係ル本省所管外事項ニ就テハ朝鮮臺灣各總督府樺太北海道各廳拓務省内務省内閣又ハ皇室林野局ノ調査ニ據レリ
3. 表中事實ナキモノハ「—」、數字不詳ノモノハ「…」、數額ニシテ掲載單位ニ満たサルモノハ「0」ヲ以テ之ヲ表示ス
4. 本要覽掲載單位ハ概ネ「メートル」法ニ改メタリ其ノ主要ナルモノノ略號及從來掲載單位トノ關係大略次表ノ如シ

昭和七年八月

農林省山林局

1 ha (ヘクタール) = 1町25坪
 1 m² (平方米) = 0.3坪
 1 m³ (立方米) = 3.6石 (材積)
 1 rm (層積立方米) = 0.36棚
 1 束 (一米繩ノ) = 1.21束(3尺繩ノ)
 1 m (メートル) = 0.55間
 1 kg(キログラム) = 0.267貫

1町 = 0.99ha
 1坪 = 3.3m²
 1石 = 0.28m³
 1棚 = 2.78rm
 1束(尺) = 0.83束(米)
 1間 = 1.81m
 1貫 = 3.75kg

第四次山林要覽目次

圖表 内地ニ於ケル主要林産物並林産關係品輸出入ノ近況

第壹編 本邦林野ノ概況

1. 本邦ニ於ケル林野其他ノ地積關係 (地方別).....	1
2. 林野所有關係 (地方別).....	5
3. 地方人口ト林野面積.....	9
4. 本邦林野面積 (林相別).....	11
5. 本邦森林蓄積.....	15
6. 保安林.....	17
7. 供用林.....	20
8. 造林.....	21
9. 伐採.....	21
10. 主要林産物産額.....	23
11. 主要林産物及林産關係品輸出.....	31
12. 主要林産物及林産關係品輸入.....	33
13. 林野被害.....	37
14. 森林警察.....	39
15. 林業労働者.....	41

第貳編 國有林野

16. 營林局管轄區域並營林署及擔當區數.....	44
17. 國有林野面積.....	45
18. 國有林林道貯木場及苗圃.....	45
19. 地方産業公益其他ノ爲ニスル國有林野.....	47
20. 國有保護林.....	49
21. 國有林内史蹟名勝天然記念物保存指定地.....	49
22. 國有林野編入及離權.....	51
23. 不要存置國有林野賣拂.....	51

24. 國有林野林相別面積	53
25. 國有林蓄積	55
26. 國有林年伐標準量	55
27. 國有林伐採量	57
28. 國有林產物處分	57
29. 國有林野造林事業	59
30. 國有林野土木事業	61
31. 國有林野收入及經費	63
32. 國有林野被害	66
33. 國有林野犯罪	67
34. 國有林林業勞働者數延人員及賃金	67
35. 林野現業員共濟組合	69
36. 職員	71

第參編 公私有林野

37. 管理區分面積	74
38. 造林命令地面積	74
39. 施業方法確定地面積	75
40. 產物ノ採取制限禁止地面積	75
41. 造林免租地	76
42. 部落有林野ノ市町村統一狀況	77
43. 公有林野入會整理狀況	77
44. 森林法第四十條ニ依ル土地ノ使用件數及面積	79
45. 震災荒廢林地應急費補助	80
46. 震災地產業其他復舊及復興助成費	79
47. 新潟縣災害復舊費補助	80
48. 京都府震災荒廢林地復舊費補助	81
49. 廣島縣荒廢林地復舊費補助	82
50. 長崎縣災害荒廢林地復舊費補助	81
51. 新潟石川兩縣下災害復舊費補助	82
52. 廣島山口兩縣下災害復舊費補助	83
53. 沖繩縣災害保安林復舊費補助	83

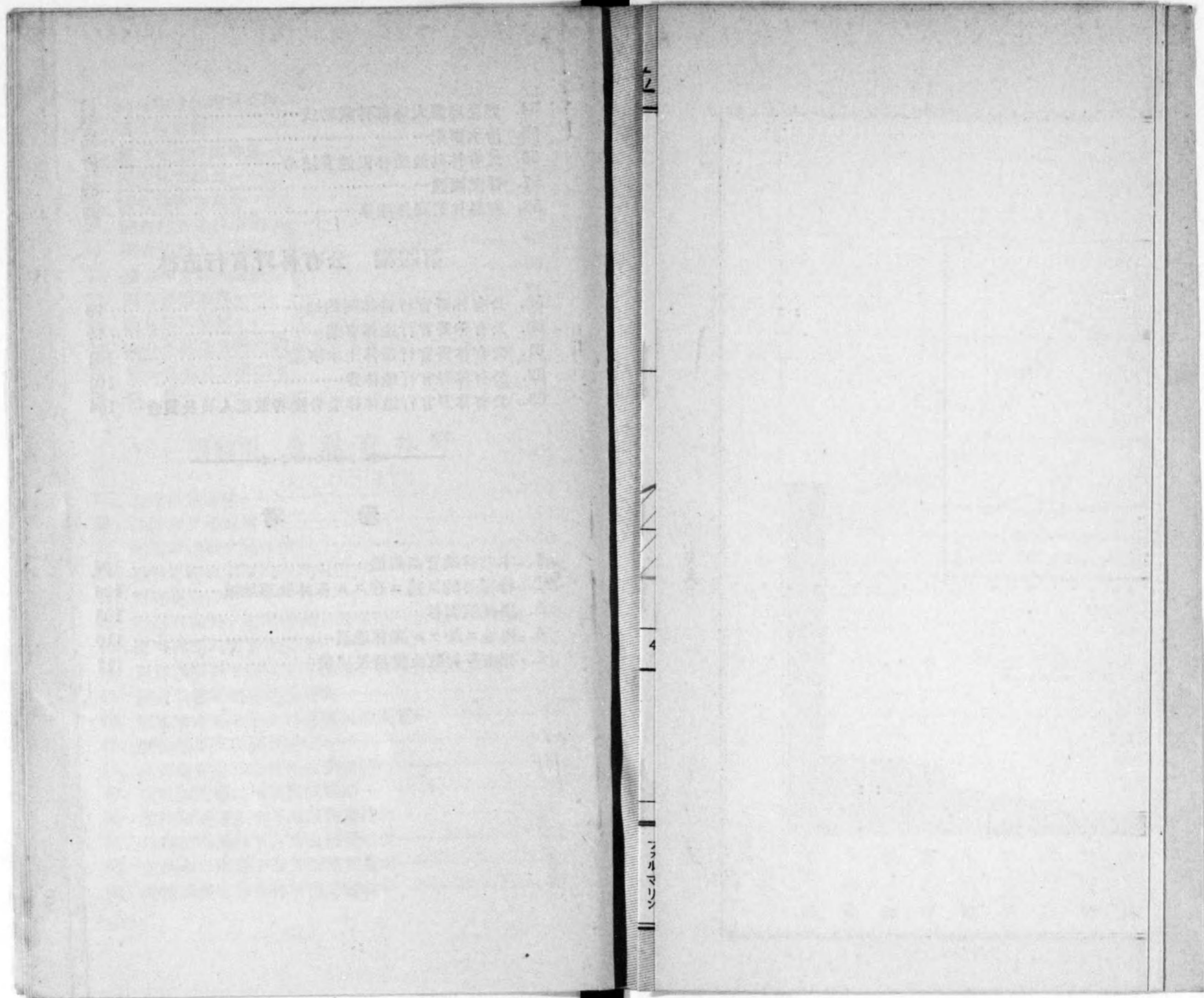
54. 鹿兒島縣大島郡林業助成	84
55. 治水事業	85
56. 民有林其他造林促進費補助	87
57. 林業團體	89
58. 府縣林業關係豫算	93

第四編 公有林野官行造林

59. 公有林野官行造林契約地	98
60. 公有林野官行造林事業	99
61. 公有林野官行造林土木事業	101
62. 公有林野官行造林費	101
63. 公有林野官行造林林業勞働者數延人員及賃金	104

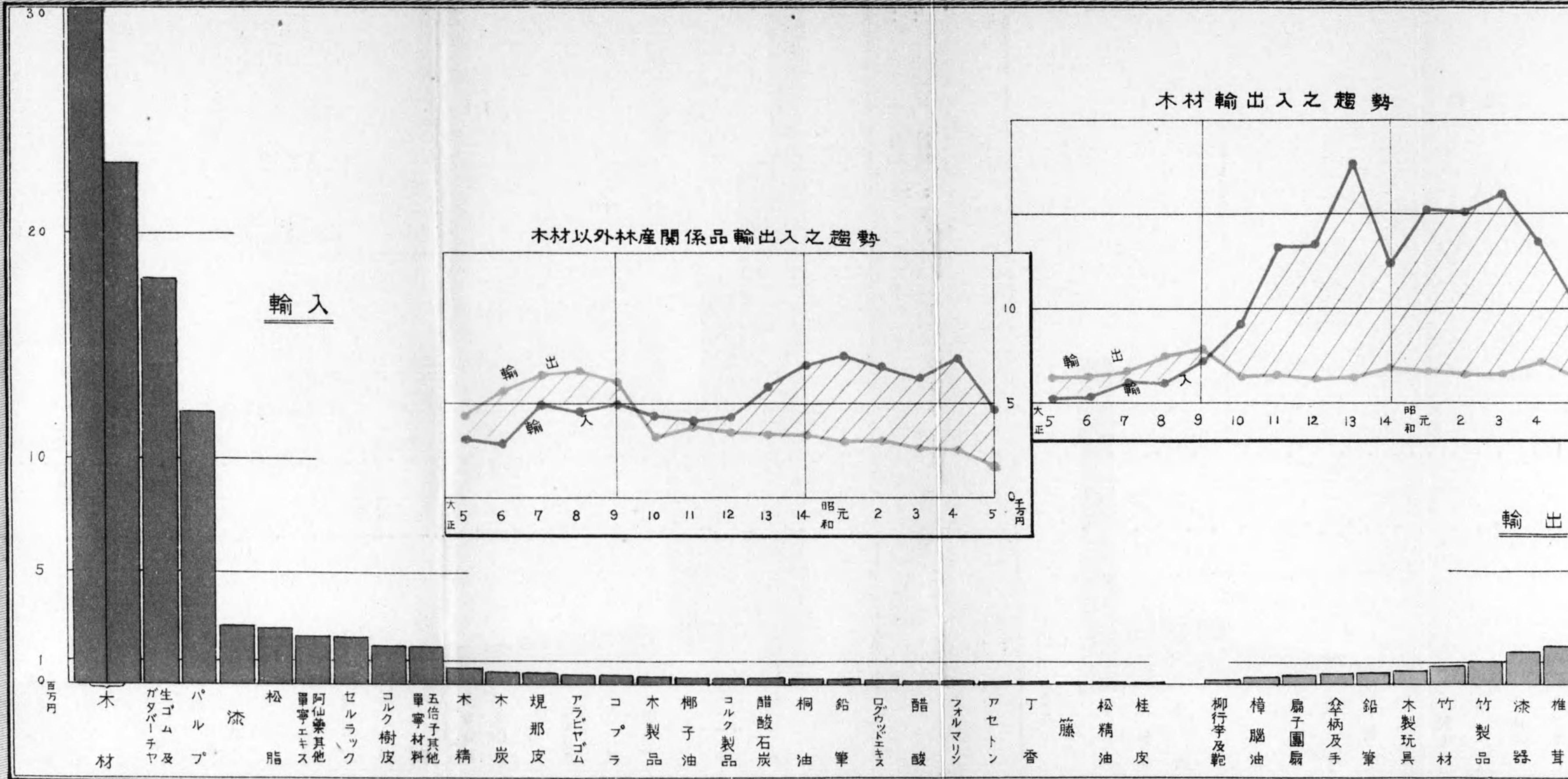
參 考

1. 本邦林政官衙組織	106
2. 特種目的ノ爲ニ存スル森林狀態地域	108
3. 學校演習林	108
4. 內地ニ於ケル森林鐵道	110
5. 郡市町村數及役所役場數	112



本邦内地ニ於ケル主要林産物並林産關係品輸出入之近況

備考 1. 品目ハ昭和五年ニ於テ輸出又ハ輸入額五万円以上ノモノヲ列舉ス
 2. 近年ノ趨勢ハ本書第十二及第十三表掲記ノ總額ニ付テ之ヲ示セリ



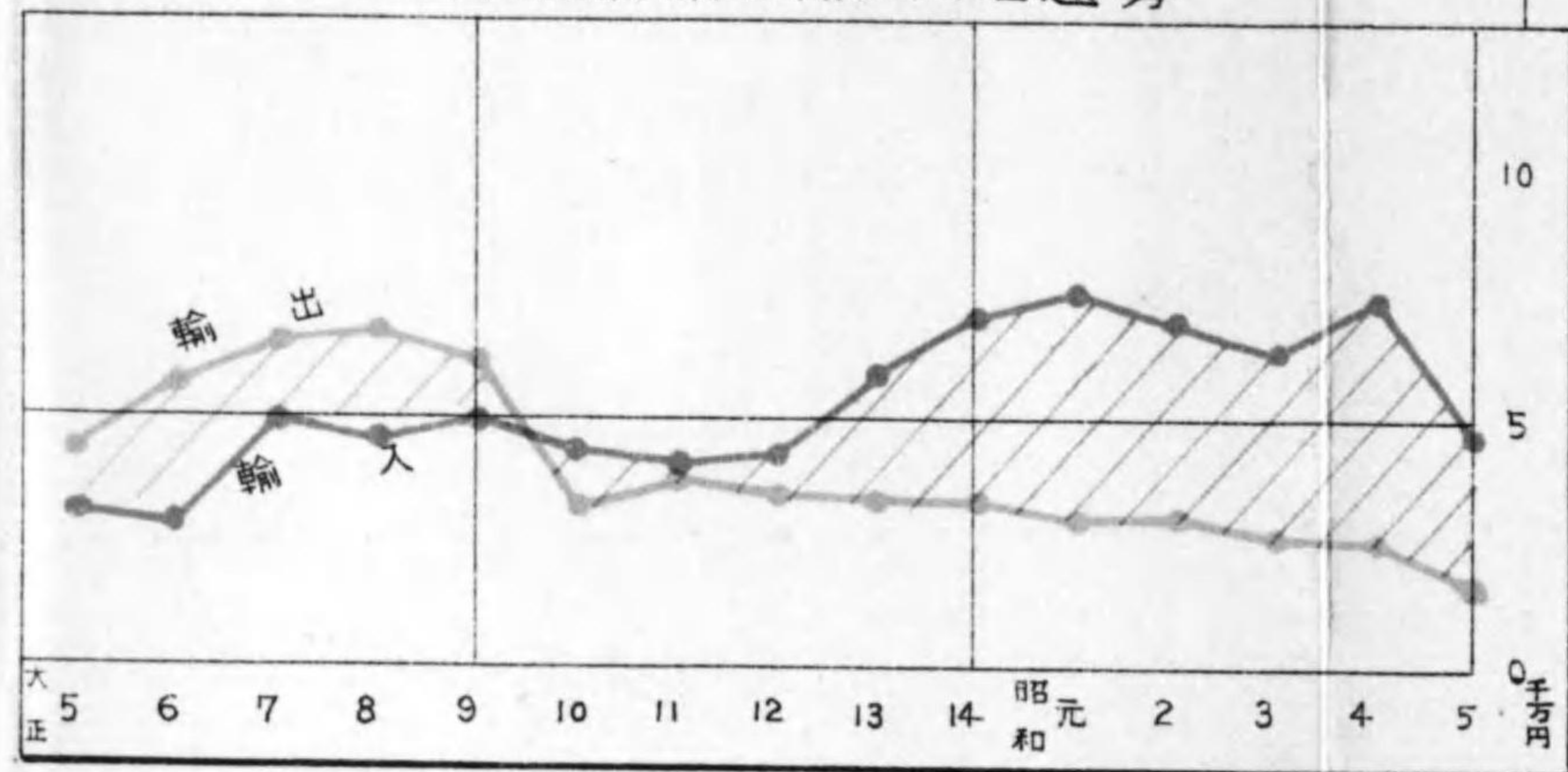
- 木材
- 生ゴム及ガタパーチヤ
- パルプ
- 漆
- 松脂
- 阿仙藥其他單寧エキス
- セルラック
- コルク樹皮
- 單寧材料
- 五倍子其他
- 木精
- 木炭
- 規那皮
- アラビヤゴム
- コプラ
- 木製品
- 椰子油
- コルク製品
- 醋酸石炭油
- 桐油
- 鉛筆
- ロウソクエキス
- 醋酸
- フォルマリン
- アセトン
- 丁香
- 藤
- 松精油
- 桂皮
- 柳行傘及靴
- 樟腦油
- 扇子團扇
- 傘柄及手
- 鉛筆
- 木製玩具
- 竹材
- 竹製品
- 漆器
- 椎茸

本邦内地ニ於ケル主要林産物並林産關係品輸出入之近況

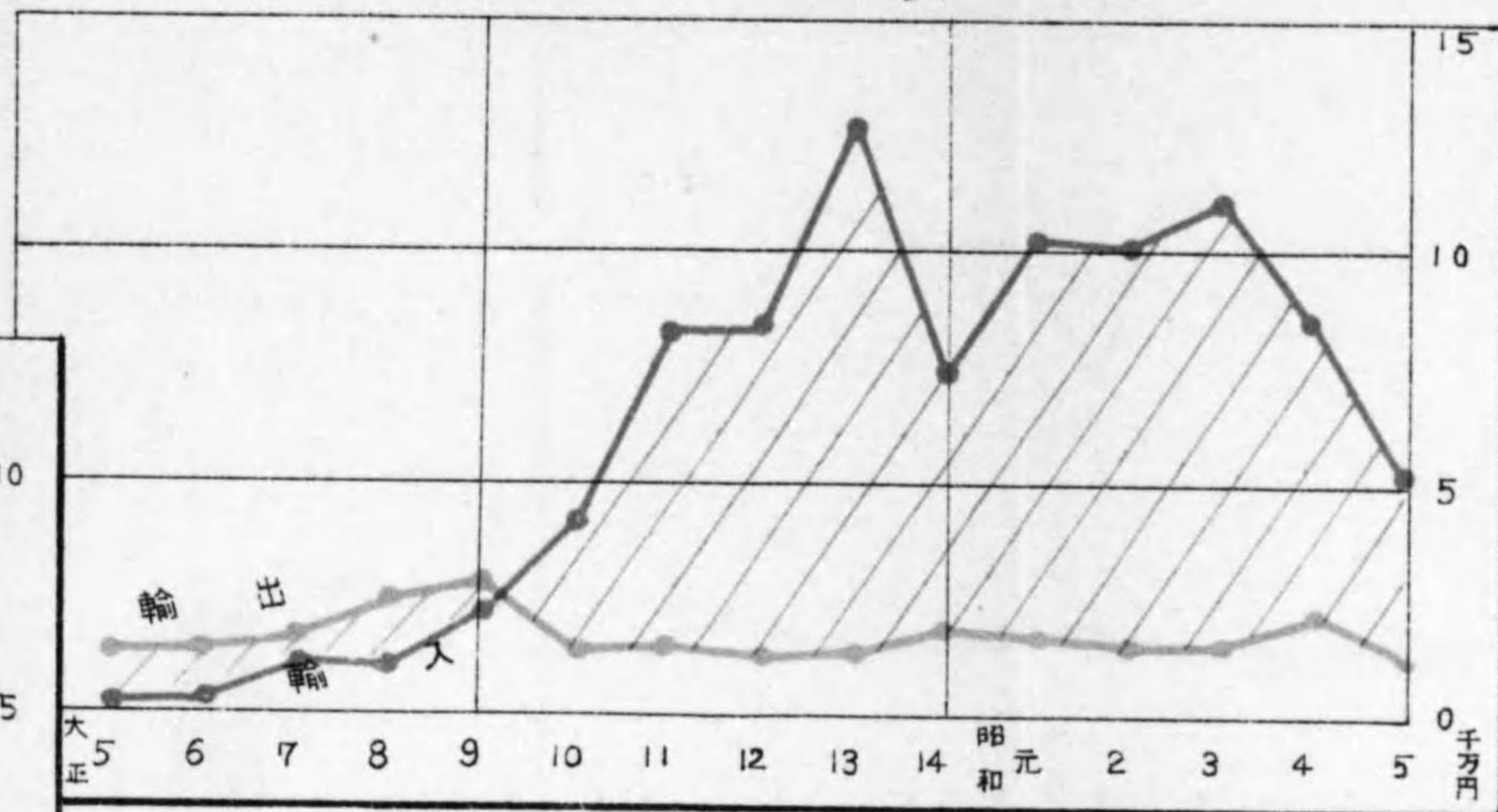
(昭和五年)

輸入

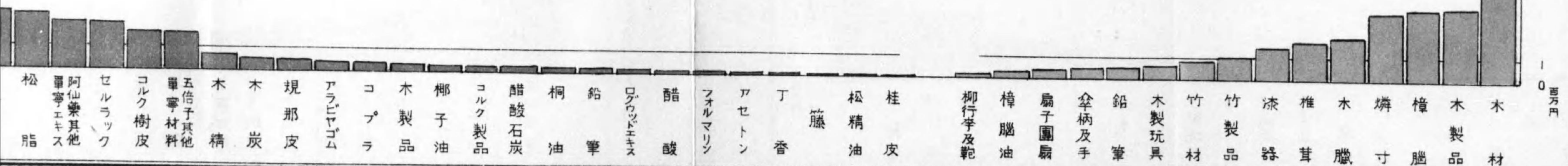
木材以外林産關係品輸出入之趨勢



木材輸出入之趨勢



輸出



第壹編

本邦林野之概況

1. 本邦ニ於ケル林野

地方	總面積	林野	田	畑
	ha	ha	ha	ha
全 國	67,467,637	44,870,612	5,169,982	5,893,508
朝 鮮	22,074,072	16,463,696	1,595,591	2,760,226
朝 韓	3,597,355	2,477,494	396,669	415,445
樺 太	3,608,976	2,906,746		28,740
北海道	8,845,407	6,425,310	200,213	631,666
府 縣	29,341,827	16,597,366	2,977,509	2,057,431
青 森	963,088	642,283	70,897	58,158
岩 手	1,523,530	1,085,179	61,144	77,479
宮 城	727,391	377,877	94,368	45,258
秋 田	1,172,446	728,869	114,948	27,588
山 形	930,621	620,525	99,699	40,290
福 島	1,378,164	1,035,399	102,506	86,591
茨 城	610,014	230,141	94,325	118,966
栃 木	643,652	363,312	77,084	65,270
群 馬	633,571	421,518	34,491	78,335
埼 玉	380,142	111,399	67,998	93,732
千 葉	507,879	165,452	109,681	80,229
東 京	214,479	79,135	10,755	39,739
神 奈 川	235,300	111,515	21,820	47,471
新 潟	1,257,861	620,978	179,438	59,900
富 山	425,749	182,035	81,523	8,572
石 川	419,750	162,845	55,699	15,841
福 井	401,797	181,148	50,329	10,707
山 梨	445,476	349,009	18,027	34,106
長 野	1,355,739	866,935	68,342	101,079
岐 阜	1,046,236	749,384	63,061	38,304
靜 岡	776,988	460,071	60,898	70,790

其他ノ地積關係 (地方別)

其 他	百 分 比 例			
	林 野	田	畑	其 他
ha	%	%	%	%
11,533,535	67	8	9	16
1,254,559	74	7	13	6
307,747	69	11	12	8
673,490	80		1	19
1,588,218	72	3	7	18
7,709,521	57	10	7	26
191,750	67	7	6	20
299,728	71	4	5	20
209,888	52	13	6	29
301,041	62	10	2	26
170,107	67	11	4	18
153,668	75	8	6	11
166,582	38	16	19	27
137,986	56	12	10	22
99,227	67	5	12	16
107,013	29	18	25	28
152,517	32	22	16	30
84,850	37	5	19	39
54,494	48	9	20	23
397,545	50	14	5	31
153,619	43	19	2	36
185,365	39	13	4	44
159,613	45	12	3	40
44,334	78	4	8	10
319,383	64	5	8	23
195,487	71	6	4	19
185,229	59	8	9	24

本邦ニ於ケル林野

地方	總面積	林野	田	畑
	ha	ha	ha	ha
愛知	505,504	166,654	99,499	62,899
三重	570,206	315,419	70,434	32,957
滋賀	405,097	162,967	67,839	10,773
京都	462,118	298,029	41,660	17,938
大阪	181,365	35,563	49,263	11,128
兵庫	832,282	445,013	109,252	21,750
奈良	373,017	173,471	33,185	11,587
和歌山	566,695	296,968	30,538	18,465
鳥取	348,956	195,949	33,193	17,537
島根	661,806	413,298	56,628	25,301
岡山	704,652	410,552	88,838	35,855
廣島	843,648	491,561	76,186	33,317
山德	608,209	312,994	82,664	23,599
徳島	413,534	328,410	27,797	24,365
香川	184,542	93,202	39,084	11,370
愛媛	473,531	303,622	45,099	44,045
高知	708,801	439,224	33,883	32,850
福岡	493,968	191,034	112,371	30,086
佐賀	244,385	104,349	54,443	16,118
長崎	411,884	142,253	34,048	52,861
熊本	743,766	448,914	79,383	75,094
大分	633,396	281,437	58,095	33,184
宮崎	773,826	425,486	47,724	44,527
鹿兒島	908,134	446,713	63,171	118,407
沖繩	238,632	129,275	6,199	53,013

- 備考 1. 國土總面積ハ府縣及北海道ハ昭和五年六月末ナリ
 2. 林野面積ハ次表ニヨル
 3. 田及畑面積ハ府縣、北海道、臺灣ハ昭和五年末現在調ナリ

其他ノ地積關係 (續)

其他	百分比			
	林野	田	畑	其他
ha	%	%	%	%
176,452	33	20	12	35
151,396	55	12	6	27
163,518	40	17	3	40
104,491	65	9	4	22
85,411	20	27	6	47
256,267	53	13	3	31
154,774	47	9	3	41
220,724	52	6	3	39
102,277	56	10	5	29
166,579	63	8	4	25
169,407	58	13	5	24
242,584	58	9	4	29
188,952	51	14	4	31
32,962	79	7	6	8
40,886	51	21	6	22
80,765	64	10	9	17
202,844	62	5	4	29
160,477	39	23	6	32
69,475	43	22	7	28
182,722	35	8	13	44
140,375	60	11	10	19
260,680	45	9	5	41
256,089	55	6	6	33
279,843	49	7	13	31
50,145	54	3	22	21

日現在、朝鮮樺太ハ昭和四年末、臺灣ハ昭和五年末現在
 現在、朝鮮ハ昭和四年末現在、樺太ハ昭和四年九月一日

2. 林野所

地方	御料	國有	公有	社寺有
全 國	1,432,649 ^{ha}	20,546,619 ^{ha}	4,880,480 ^{ha}	314,257 ^{ha}
朝鮮	—	7,775,482	685,856	172,849
臺灣	—	2,226,128	6,915	—
樺太	—	2,906,746	—	—
北海道	909,381	3,465,868	773,635	2,181
府 縣	523,268	4,172,395	3,414,074	139,227
青森	32,865	413,347	65,689	855
岩手	50,552	434,277	128,287	1,319
宮城	—	134,063	108,659	1,607
秋田	—	405,418	157,401	2,040
山形	—	366,587	98,497	2,064
福島	3,234	461,388	176,633	4,152
茨城	—	53,117	4,755	2,650
栃木	21,188	125,378	12,232	5,760
群馬	25,274	194,114	16,483	3,003
埼玉	—	16,235	7,249	2,896
千葉	632	7,623	11,905	3,314
東京	1,751	7,909	15,402	1,712
神奈川	15,358	2	30,905	2,561
新潟	—	264,500	135,570	3,314
富山	—	80,241	37,953	485
石川	—	20,171	8,775	1,601
福井	—	4,725	27,185	3,437
山梨	19,032	2	197,777	4,272
長野	168,230	190,270	282,606	7,614
岐阜	62,581	95,834	195,607	7,685

有 關 係 (地方別)

私 有	合 計	百 分 比 例				
		御料	國有	公有	社寺有	私有
17,696,607 ^{ha}	44,870,612 ^{ha}	3%	46%	11%	1%	39%
7,829,509	16,463,696	—	47	4	1	48
244,451	2,477,494	—	90	3	—	7
—	2,906,746	—	100	—	—	—
1,274,245	6,425,310	13	54	12	0	21
8,348,402	16,597,366	3	25	21	1	50
129,527	642,283	5	65	10	0	20
470,744	1,085,179	5	40	12	0	43
133,548	377,877	—	35	29	1	35
164,009	728,868	—	56	22	0	22
153,377	620,525	—	59	16	0	25
389,992	1,035,399	0	45	17	0	38
169,619	230,141	—	23	2	1	34
198,754	363,312	6	34	3	2	55
172,643	421,517	8	46	4	1	41
85,019	111,399	—	15	6	3	76
141,978	165,452	0	5	7	2	86
52,361	79,135	2	10	20	2	66
62,689	111,515	14	0	28	2	56
217,594	620,978	—	42	22	1	35
63,356	182,035	—	44	21	0	35
132,298	162,845	—	13	5	1	81
145,801	181,148	—	3	15	2	80
127,926	349,009	5	0	57	1	37
218,215	866,935	19	22	33	1	25
387,677	849,384	8	13	26	1	52

林野所

地方	御料	國有	公有	社寺有
	ha	ha	ha	ha
靜岡	87,184	—	93,059	7,172
愛知	18,862	—	29,199	3,557
三重	6,176	9,945	83,805	2,594
滋賀	—	6,769	53,502	6,374
京都	65	3,275	92,864	5,632
大阪	3	869	6,820	2,388
兵庫	198	25,095	169,438	8,874
奈良	83	2,820	33,576	1,745
和歌山	—	10,880	58,124	2,697
鳥取	—	26,361	73,563	1,318
島根	—	16,255	37,188	5,888
岡山	—	27,585	139,034	6,331
廣島	—	38,063	81,364	3,447
山口	—	4,616	106,584	3,160
徳島	—	2,294	24,679	2,232
香川	—	8,243	27,941	2,628
愛媛	—	35,036	48,880	3,356
高知	—	123,503	32,289	756
福岡	—	26,857	47,173	1,226
佐賀	—	18,452	30,349	921
長崎	—	25,052	39,927	975
熊本	—	66,559	98,849	643
大分	—	45,075	70,422	1,664
宮崎	—	166,423	63,642	845
鹿兒島	—	173,063	80,319	462
沖繩	—	34,104	71,914	1

備考 府縣、北海道、朝鮮、臺灣ハ昭和五年末現在、

有關係 (續)

私有	合計	百分比例				
		御料	國有	公有	社寺有	私有
ha	ha	%	%	%	%	%
272,656	460,071	19	—	20	2	59
115,036	166,654	11	—	18	2	69
212,898	315,418	2	3	26	1	68
96,322	162,967	—	4	33	4	59
196,192	298,028	0	1	31	2	66
25,483	35,563	0	2	19	7	72
241,408	445,013	0	6	38	2	54
135,247	173,471	0	2	19	1	78
225,267	296,968	—	4	19	1	76
94,707	195,949	—	14	37	1	48
353,967	413,298	—	4	9	1	86
237,603	410,553	—	7	34	1	58
368,687	491,561	—	8	16	1	75
198,634	312,994	—	1	34	1	64
299,205	328,410	—	1	7	1	91
54,391	93,203	—	9	30	3	58
216,350	303,622	—	12	16	1	71
282,676	439,224	—	28	8	0	64
115,778	191,034	—	14	25	1	60
54,627	104,349	—	18	29	1	52
76,300	142,254	—	18	28	1	53
282,863	448,914	—	15	22	0	63
164,275	281,436	—	16	25	1	58
194,576	425,486	—	39	15	0	46
192,870	446,714	—	39	18	0	43
23,257	129,276	—	26	56	0	18

樺太ハ昭和六年三月末日現在トス

3. 地方人口

地 方	人 口	林 野 面 積	人 口 千 人 當 野 林
全 國	90,396,043 ^人	44,870,612 ^{ha}	496 ^{ha}
朝 鮮	21,058,305	16,463,696	781
臺 灣	4,592,537	2,477,494	539
樺 太 道	295,196	2,906,746	9,847
北 海 道	2,812,335	6,425,310	2,284
府 縣	61,637,670	16,597,366	269
青 森	879,914	642,283	730
岩 手	975,771	1,085,179	1,112
宮 城	1,142,784	377,877	331
秋 田	987,706	728,869	738
山 形	1,080,034	620,525	575
福 島	1,508,150	1,035,399	687
茨 城	1,487,097	230,141	155
栃 木	1,141,737	363,312	318
群 馬	1,186,080	421,518	355
埼 玉	1,459,172	111,399	76
千 葉	1,470,121	165,452	113
東 京	5,408,678	79,135	146
神 奈 川	1,619,606	111,515	69
新 潟	1,933,326	620,978	321
富 山	778,953	182,035	234
石 川	756,835	162,845	215
福 井	618,144	181,148	293
山 梨	631,042	349,009	553
長 野	1,717,118	866,935	505
岐 阜	1,178,405	749,384	636

備考 1. 人口ハ昭和五年十月一日現在

2. 林野面積ハ前表ニ同シ

林野面積

地 方	人 口	林 野 面 積	人 口 千 人 當 野 林
靜 岡	1,797,805 ^人	460,071 ^{ha}	256 ^{ha}
愛 知	2,567,413	166,654	65
三 重	1,157,407	315,419	273
滋 賀	691,631	162,967	236
京 都	1,552,832	298,029	192
大 阪	3,540,017	35,563	10
兵 庫	2,646,301	445,013	168
奈 良	596,225	173,471	291
和 歌 山	830,748	296,968	358
鳥 取	489,266	195,949	401
島 根	739,507	413,298	559
岡 山	1,283,962	410,552	320
廣 島	1,692,136	491,561	291
山 口	1,135,637	312,994	276
德 島	716,544	328,410	458
香 川	732,816	93,202	127
愛 媛	1,142,122	303,622	266
高 知	718,152	439,224	612
福 岡	2,527,119	191,034	76
佐 賀	691,565	104,349	151
長 崎	1,233,362	142,253	115
熊 本	1,353,993	448,914	332
大 分	945,771	281,437	298
宮 崎	760,467	425,486	560
鹿 兒 島	1,556,690	446,713	287
沖 繩	577,509	129,275	224

4. 本邦

所有別	内		
	立木		
	針葉樹林	闊葉樹林	針闊混淆樹林
御料	134,199 ^{ha}	54,227 ^{ha}	224,789 ^{ha}
國有	736,500	2,102,023	1,254,817
公有	819,654	1,089,443	595,036
社寺有	49,062	33,617	43,358
私有	2,494,430	2,814,650	1,898,014
合計	4,233,845	6,093,960	4,016,014

(續)

所有別	北海道		
	立木		
	針葉樹林	闊葉樹林	針闊混淆樹林
御料	20,257 ^{ha}	218,850 ^{ha}	625,480 ^{ha}
國有	277,269	1,421,006	1,455,665
公有	21,654	308,830	342,814
社寺有	449	506	686
私有	87,194	429,645	199,408
合計	406,823	2,378,837	2,624,053

野面積

地 (府縣)		昭和五年末現在	
竹林	計	無立木地	合計
42 ^{ha}	413,257 ^{ha}	110,011 ^{ha}	532,268 ^{ha}
775	4,094,115	78,280	4,172,395
7,513	2,511,646	902,428	3,414,074
2,169	128,206	11,021	139,227
126,146	7,333,240	1,015,162	8,348,402
136,645	14,480,464	2,116,902	16,597,366

道		昭和五年末現在	
竹林	計	無立木地	合計
— ^{ha}	864,587 ^{ha}	44,794 ^{ha}	909,381 ^{ha}
—	3,153,940	311,928	3,465,868
—	673,298	100,337	773,635
—	1,641	540	2,181
—	716,247	557,998	1,274,245
—	5,409,713	1,015,597	6,425,310

本邦林

所有別	樺太 (昭和五年末)		
	立木地	無立木地	計
御料	— ^{ha}	— ^{ha}	— ^{ha}
國有	2,073,688	833,058	2,906,746
公有	—	—	—
社寺有	—	—	—
私有	—	—	—
合計	2,073,688	833,058	2,906,746

(續)

所有別	朝鮮 (昭和五年末)		
	立木地	無立木地	計
御料	— ^{ha}	— ^{ha}	— ^{ha}
國有	6,228,163	1,547,319	7,775,482
公有	535,902	149,954	685,856
社寺有	149,233	23,616	172,849
私有	6,442,185	1,387,324	7,829,509
合計	13,355,483	3,108,213	16,463,696

野面積 (續)

所有別	臺灣 (昭和五年末)		
	立木地	無立木地	計
御料	— ^{ha}	— ^{ha}	— ^{ha}
國有	1,617,886	608,242	2,226,128
公有	5,529	1,386	6,915
社寺有	—	—	—
私有	171,149	73,302	244,451
合計	1,794,564	682,930	2,477,494

所有別	總計		
	立木地	無立木地	計
御料	— ^{ha}	— ^{ha}	— ^{ha}
國有	1,277,844	154,805	1,432,649
公有	17,167,792	3,378,827	20,546,619
公有	3,726,375	1,154,105	4,880,480
社寺有	279,080	35,177	314,257
私有	14,662,821	3,033,786	17,696,607
合計	37,113,912	7,756,700	44,870,612

5. 本邦森

所有別	内地 (府縣)		計
	針葉樹	潤葉樹	
御料	32,451,438 ^{m³}	14,121,121 ^{m³}	46,572,559 ^{m³}
國有	135,973,188	315,404,605	451,377,793
公有	71,171,550	83,503,225	154,674,775
社寺有	7,332,872	5,000,510	12,333,382
私有	327,509,725	252,822,741	580,332,466
合計	574,438,773	670,852,202	1,245,290,975

(續)

所有別	樺太		計
	針葉樹	潤葉樹	
御料	— ^{m³}	— ^{m³}	— ^{m³}
國有	170,863,583	21,306,310	192,169,893
公有	—	—	—
社寺有	—	—	—
私有	—	—	—
合計	170,863,583	21,306,310	192,169,893

備考 内地國有ハ昭和六年四月一日現在、同民有ハ昭和四年末現在、樺太及北海道ハ昭和三年末現在調第三次山林要覽所載樺太森林蓄積ハ誤記ニ付訂

林蓄積

所有別	北海道		計
	針葉樹	潤葉樹	
御料	32,910,698 ^{m³}	74,129,891 ^{m³}	107,040,589 ^{m³}
國有	173,897,901	231,958,946	405,856,847
公有	19,829,274	51,448,298	71,277,572
社寺有	1,670	16,974	18,644
私有	2,899,438	28,994,106	31,893,544
合計	229,538,981	386,548,215	616,087,196

所有別	臺灣		計
	針葉樹	潤葉樹	
御料	— ^{m³}	— ^{m³}	— ^{m³}
國有	70,006,187	127,374,412	197,380,599
公有	42,296	111,306	153,602
社寺有	—	—	—
私有	736,289	8,327,080	9,063,369
合計	70,784,772	135,812,798	206,597,570

和六年調、御料林及朝鮮ハ昭和五年末現在、臺灣ハ昭和查ニヨル正ス

本邦森

所有別	朝		鮮
	針葉樹	闊葉樹	計
	m ³		m ³
御料			
國有	95,227,639	75,123,092	170,350,731
公有	3,965,909	1,853,070	5,818,979
社寺有	2,478,505	1,212,637	3,691,142
私有	57,195,824	12,976,886	70,172,710
合計	158,867,877	91,165,685	250,033,562

6. 保安

所有別	治 水 關					
	土砂扞止林		水源涵養林		水害防備林	
	箇所	面積	箇所	面積	箇所	面積
	ha		ha		ha	
御料	132	580	78	9,591	1	9
國有	1,729	298,674	1,542	204,381	168	162
公有	30,230	318,188	9,546	140,616	1,517	681
社寺有	2,259	4,801	768	3,628	169	29
私有	186,922	203,641	63,186	103,531	13,799	1,616
計(府縣)	221,272	825,884	75,120	461,747	15,654	2,497
北海道	367	63,488	471	533,077	2	7,910
總計	221,639	889,372	75,591	994,824	15,656	10,407

林蓄積 (續)

所有別	總 計		
	針葉樹	闊葉樹	計
	m ³		m ³
御料	65,362,136	88,251,012	153,613,148
國有	645,968,498	771,167,365	1,417,135,863
公有	95,009,029	136,915,899	231,924,928
社寺有	9,813,047	6,230,121	16,043,168
私有	388,341,276	303,120,813	691,462,089
合計	1,204,493,986	1,305,685,210	2,510,179,196

林

昭和五年十二月末日現在

係 計	其 他							
	墜石防止林		類雪防止林		防風林			
	箇所	面積	箇所	面積	箇所	面積	箇所	面積
	ha		ha		ha		ha	
211	10,180	—	—	—	—	28	99	
3,439	503,217	14	43	421	2,832	648	4,436	
41,293	459,485	47	115	545	1,770	2,435	4,558	
3,196	8,458	3	5	25	49	176	174	
263,907	308,788	382	348	3,821	2,192	10,192	2,554	
312,046	1,290,128	446	511	4,812	6,843	13,479	11,821	
840	604,475	6	131	—	—	415	42,878	
312,886	1,894,603	452	642	4,812	6,843	13,894	54,699	

保 安

所有別	其					
	飛砂防止林		潮害防備林		魚 附 林	
	箇所	面積	箇所	面積	箇所	面積
御 料	2	32 ^{ha}	2	1 ^{ha}	9	49 ^{ha}
國 有	84	3,714	904	4,679	232	5,610
公 有	991	2,037	1,938	1,971	2,354	5,961
社寺有	101	64	76	169	266	284
私 有	8,675	3,371	9,968	1,754	22,277	13,666
計(府縣)	9,853	9,218	12,888	8,574	25,138	25,570
北海道	6	1,855	2	57	120	22,349
合 計	9,859	11,073	12,890	8,631	25,258	47,919

保 安 林 (續)

所有別	其		他		合 計	
	計		計		計	
	箇所	面積	箇所	面積	箇所	面積
御 料	166	455 ^{ha}	377	10,635 ^{ha}		
國 有	2,582	28,866	6,021	532,083		
公 有	8,808	17,536	50,101	477,021		
社寺有	4,893	4,146	8,089	12,604		
私 有	61,286	27,967	325,193	336,755		
計(府縣)	77,735	78,970	389,781	1,369,098		
北海道	732	84,333	1,572	688,808		
合 計	78,467	163,303	391,353	2,057,906		

林 (續)

所有別	他					
	航行目標林		公衆衛生林		風 致 林	
	箇所	面積	箇所	面積	箇所	面積
—	—	—	—	125	274 ^{ha}	
43	895	—	—	236	6,657	
59	108	4	3	435	1,013	
35	71	1	1	4,210	3,329	
107	163	147	78	5,717	3,841	
244	1,237	152	82	10,723	15,114	
3	13	1	8	179	17,042	
247	1,250	153	90	10,902	32,156	

7. 供 用 林 昭和五年十二月末現在

所有別	普通林	開 墾 地		合 計
		開 墾 地	開 墾 地	
御 料	512,633 ^{ha}	—	—	512,633 ^{ha}
國 有	3,642,692	—	—	3,642,692
公 有				2,937,053
社寺有	6,683,797	4,227,841	163,685	126,623
私 有				
計(府縣)	10,839,122	4,227,841	163,685	15,230,648
北海道	5,736,502	—	—	5,736,502
總 計	16,575,624	4,227,841	163,685	20,967,150

8. 造

所有別	人工植栽				計
	針葉樹	闊葉樹	針闊混淆	竹	
御料	3,370 ^{ha}	59 ^{ha}	— ^{ha}	— ^{ha}	3,429 ^{ha}
國有	7,970	554	2,177	8	10,709
公有	10,428	102	—	—	10,530
官行造林	15,940	1,888	—	33	17,861
公有	340	54	—	5	399
社寺有	43,934	6,807	—	608	51,349
私有	81,982	9,464	2,177	654	94,277
計(府縣)	6,638	948	—	—	7,586
北海道	88,620	10,412	2,177	654	101,863
總計					

9. 伐

所有別	面積	木	
		材	
		數量	價額
御料	3,480 ^{ha}	568,687 ^{m³}	4,666,804 ^円
國有	52,576	3,941,448	10,790,324
公有	29,454	487,237	1,928,349
社寺有	1,867	31,856	259,315
私有	158,244	5,954,038	45,161,602
計(府縣)	245,621	10,983,266	62,806,394
北海道	110,378	2,285,381	7,351,336
總計	355,999	13,268,647	70,157,730

林 昭和五年 (國有林及官行造林
林八昭和五年度)

天然生育				合計
針葉樹	闊葉樹	針闊混淆	計	
199 ^{ha}	49 ^{ha}	67 ^{ha}	315 ^{ha}	3,744 ^{ha}
4,805	16,265	6,385	27,455	38,164
—	—	—	—	10,530
4,544	17,465	7,726	29,735	47,596
242	500	288	1,030	1,429
19,440	65,578	31,629	116,647	167,996
29,230	99,857	46,095	175,182	269,459
3,002	6,452	39,886	49,340	56,926
32,232	106,309	85,981	224,522	326,385

採 昭和五年

材		
薪	材	
數量	量	價額
— ^束	269,121 ^{m³}	205,251 ^円
988,205	4,080,262	3,340,759
—	2,752,219	3,858,943
—	113,161	211,502
—	24,138,801	37,370,155
988,205	31,353,564	44,986,610
—	4,513,263	2,696,623
988,205	35,866,827	47,683,233

伐

所有別	木		材
	計		
	數	量	價額
御料	東	m ³	円
		837,808	4,872,055
國有	988,205	8,021,710	14,131,083
公有		3,239,456	5,787,292
社寺有		145,017	470,817
私有		30,092,839	82,531,757
計(府縣)	988,205	42,336,830	107,793,004
北海道		6,798,644	10,047,959
總計	988,205	49,135,474	117,840,963

10. 主要林

年次	内		
	用材	薪炭材	竹材
大正十四年	円 112,891,861	円 75,197,491	円 7,220,633
昭和元年	102,708,881	67,662,073	6,330,048
昭和二年	100,424,204	72,827,058	5,814,917
昭和三年	103,492,998	67,957,660	5,721,122
昭和四年	86,886,283	58,407,796	4,918,286
昭和五年	62,806,394	44,986,610	3,320,599

採 (續)

竹	材		合計
	數	價額	
	東	円	円
	1,646	868	4,872,923
	31,928	9,564	14,140,647
	140,213	51,430	5,838,722
	24,597	21,635	492,452
	4,701,469	3,237,102	85,768,859
	4,899,853	3,320,599	111,113,603
	—	—	10,047,959
	4,899,853	3,320,599	121,161,562

產物產額

造林用種子	地 (府縣)		
	樹實	樹皮	竹皮
円 356,668	円 3,386,947	円 3,754,761	円 623,775
76,681	3,631,737	3,005,214	436,366
87,710	3,101,066	2,904,905	417,642
68,087	4,061,950	2,957,417	415,782
52,412	3,780,428	2,388,967	414,567
54,934	2,864,538	1,695,260	313,593

主要林

年次	内		
	柴 (生ノモノ)	草 蔓及莖	フ 五倍子
大正十四年	16,089,162 ^円	287,562 ^円	87,000 ^円
昭和元年	15,251,909	156,742	101,447
昭和二年	15,694,450	154,504	85,068
昭和三年	17,003,791	145,943	87,749
昭和四年	15,808,574	139,135	74,818
昭和五年	14,100,712	102,506	49,474

(續)

年次	地 (府縣)			
	松	脂	木タール	醋酸石灰
大正十四年	1,842 ^円	30,088 ^円	135,295 ^円	110,976,691 ^円
昭和元年	1,210	31,625	115,131	93,630,732
昭和二年	2,001	29,482	110,264	95,328,157
昭和三年	1,649	18,817	133,378	92,637,292
昭和四年	2,493	28,166	151,896	84,011,963
昭和五年	1,214	18,939	136,177	60,268,248

産物産額 (續)

地 (府縣)			
松	茸	椎	茸
3,644,615 ^円	3,340,307 ^円	6,255,266 ^円	...
3,648,109	2,913,630	4,197,046	1,032,658
3,900,651	2,532,262	4,193,896	1,538,254
3,799,906	3,199,036	4,877,245	1,570,721
4,195,806	2,998,443	4,835,324	1,570,155
2,910,087	2,562,898	4,385,544	1,409,576

計	北海道		
	用	材	薪炭材
344,279,964 ^円	13,083,026 ^円	4,060,868 ^円	2,130 ^円
304,931,239	15,270,372	4,210,895	464
309,146,491	15,918,777	3,744,908	1,434
308,150,543	15,408,271	4,007,703	3,315
270,665,512	16,576,199	3,900,321	1,432
201,987,303	7,351,336	2,696,623	1,334

主要林

年次	北			
	樹實	樹皮	柴草 (生ノモ)	蔓及莖
大正十四年	5,754 ^円	130,629 ^円	420,392 ^円	803 ^円
昭和元年	6,157	72,360	491,370	407
昭和二年	2,691	62,813	586,813	1,133
昭和三年	4,389	240,835	505,029	2,052
昭和四年	3,871	343,870	539,683	2,350
昭和五年	3,181	38,535	455,042	1,130

(續)

年次	樺	
	用材	薪炭材
大正十四年	8,925,529 ^円	71,059 ^円
昭和元年	11,651,565	84,394
昭和二年	9,334,933	136,339
昭和三年	11,719,881	142,928
昭和四年	11,045,607	127,997
昭和五年	9,826,919	108,189

産物産額 (續)

海		道	
椎	茸	山	葵
70,720 ^円	...	6,502,077 ^円	24,276,399 ^円
59,299	8,932	7,105,502	27,225,758
55,448	8,017	7,251,502	27,633,536
53,200	2,908	6,678,388	26,906,090
47,761	3,111	6,621,833	28,040,431
38,403	3,275	4,681,756	15,270,615

木		炭		其		他		計	
508,936 ^円	2,999 ^円	9,508,523 ^円							
314,323	3,555	12,053,837							
426,751	2,691	9,900,714							
376,850	4,268	12,243,927							
371,513	7,375	11,552,492							
289,674	22,134	10,246,916							

主要林

年次	朝			
	用材	薪炭材	竹材	木炭
大正十四年	7,649,000 ^円	10,671,000 ^円	407,000 ^円	1,618,000 ^円
昭和元年	6,530,000	10,253,000	419,000	2,784,000
昭和二年	7,734,000	14,456,000	520,000	2,658,000
昭和三年	7,232,000	14,210,000	629,000	2,332,000
昭和四年	10,763,000	17,859,000	650,000	3,127,000
昭和五年	8,390,000	12,200,000	550,000	2,210,000

(續)

年次	臺		
	用材	薪炭材	竹材
大正十四年	2,756,383 ^円	3,018,043 ^円	1,068,935 ^円
昭和元年	1,850,414	3,184,442	1,770,623
昭和二年	5,820,572	3,603,627	1,949,092
昭和三年	6,064,735	4,492,212	2,063,258
昭和四年	4,834,000	3,271,000	1,971,000
昭和五年	5,023,073	2,677,920	1,516,574

產物產額 (續)

枝	葉	柴	草	鮮	
				其他	計
15,131,000 ^円	15,163,000 ^円	2,847,000 ^円	53,486,000 ^円		
21,179,000	16,487,000	2,295,000	59,947,000		
17,813,000	18,196,000	2,929,000	64,306,000		
18,795,000	18,210,000	3,544,000	64,952,000		
19,663,000	19,374,000	2,987,000	74,423,000		
19,020,000	18,060,000	2,930,000	63,360,000		

木	炭	柴	草	灣	
				其他	計
1,346,531 ^円	— ^円	— ^円	8,189,892 ^円		
1,579,157	—	—	8,384,636		
1,499,416	6,000	4,873,000	17,751,707		
1,706,886	6,000	6,678,000	21,011,091		
1,486,000	—	7,058,000	18,620,000		
1,047,789	—	1,590,701	11,856,057		

主要林

年次	總		
	用材	薪炭材	竹材
大正十四年	145,305,799 ^円	93,018,461 ^円	8,696,568 ^円
昭和元年	138,011,232	85,394,804	8,519,671
昭和二年	139,232,486	94,767,932	8,284,009
昭和三年	143,917,885	90,810,503	8,413,380
昭和四年	130,105,089	83,566,114	7,539,286
昭和五年	93,397,722	62,669,342	5,387,173

11. 主要林産物及

年次	木材	竹材	木炭	椎茸
大正十四年	19,767,420 ^円	988,137 ^円	20,667 ^円	2,642,499 ^円
昭和元年	17,979,621	657,895	20,517	3,156,728
昭和二年	15,899,289	803,754	17,631	3,145,988
昭和三年	17,964,244	893,222	21,314	1,964,262
昭和四年	21,139,474	1,117,925	20,361	2,035,656
昭和五年	14,622,190	835,398	22,427	1,702,690

産物産額

計			
木	炭	柴	草
120,952,235 ^円	31,672,554 ^円	40,095,161 ^円	439,740,778 ^円
105,413,714	32,230,279	42,972,770	412,542,470
107,163,826	34,483,263	44,806,932	428,738,448
103,731,416	35,724,820	50,665,647	433,263,651
95,618,309	35,722,257	50,750,380	403,301,435
68,497,467	32,615,754	40,153,163	302,720,621

林産關係品輸出

内地 (北海道ヲ含ム)

樟腦	木蠟	樟腦油	パルプ	木製品	木製具
7,275,712 ^円	1,414,859 ^円	393,976 ^円	151 ^円	4,354,499 ^円	479,364 ^円
5,742,167	1,526,524	820,585	—	3,769,486	531,368
5,637,732	2,339,881	672,121	27,584	3,292,639	579,675
5,447,522	2,088,559	1,003,019	—	3,314,674	498,322
6,199,449	2,255,417	562,868	—	3,592,843	600,460
3,109,356	1,890,687	339,624	—	3,196,842	558,913

主要林産物及

年次	傘柄及手	經木製品	竹製品	燐寸
大正十四年	830,690 ^円	21,239 ^円	1,835,215 ^円	8,732,799 ^円
昭和元年	989,580	25,590	1,754,461	6,896,790
昭和二年	946,326	43,931	1,486,304	8,156,216
昭和三年	789,714	59,587	1,355,381	5,117,838
昭和四年	747,752	36,859	1,502,412	3,715,383
昭和五年	502,361	12,884	1,034,455	2,965,143

12. 主要林産物及

年次	木材	竹材	籐	コルク樹皮
大正十四年	76,781,157 ^円	27,618 ^円	1,228,082 ^円	898,983 ^円
昭和元年	104,026,248	46,579	1,523,596	1,318,631
昭和二年	103,804,844	47,676	1,239,220	1,389,250
昭和三年	111,008,196	75,484	1,545,996	2,169,724
昭和四年	88,837,872	75,728	1,515,080	2,350,789
昭和五年	53,083,601	43,567	69,246	1,724,493

林産關係品輸出 (續)

椰子油	鉛筆	漆器	柳行李及靴	紙張扇子及團扇	計
42,285 ^円	585,653 ^円	1,783,483 ^円	165,400 ^円	753,317 ^円	52,087,365 ^円
10,507	453,186	1,767,512	218,995	635,205	46,956,717
11,922	499,732	1,485,084	255,736	510,404	45,811,949
7,653	651,894	1,713,502	258,757	494,299	43,643,763
28,526	755,388	1,818,192	328,782	582,607	47,040,354
35,025	515,399	1,428,434	213,313	410,865	33,396,006

林産關係品輸入

内地 (北海道ヲ含ム)

桂皮	規那皮	丁香	沈香及檀	コブラ
41,678 ^円	540,408 ^円	107,874 ^円	74,032 ^円	86,263 ^円
69,333	628,966	151,292	61,281	237,049
57,392	653,117	112,301	40,493	115,052
46,130	257,470	37,388	81,092	83,060
63,252	722,547	52,002	124,199	626,808
55,633	510,613	77,962	33,696	408,166

主要林産物及

年次	生ゴム及 ガタパー チヤ	松脂	漆	松精油
大正十四年	33,610,695 ^円	3,195,414 ^円	3,624,958 ^円	228,435 ^円
昭和元年	40,010,431	4,770,323	4,551,094	239,426
昭和二年	34,398,780	3,600,753	4,993,433	212,873
昭和三年	27,895,871	3,691,317	4,305,530	144,159
昭和四年	33,885,571	3,756,805	3,520,361	221,559
昭和五年	17,930,646	2,520,397	2,562,380	67,489

(續)

年次	阿仙藥其 他ノ單寧 エキス	ログ ウッド エキス	醋酸石灰	木精
大正十四年	1,689,573 ^円	355,221 ^円	1,706,561 ^円	438,912 ^円
昭和元年	1,795,878	325,162	1,390,076	340,828
昭和二年	1,713,845	283,853	1,188,308	640,656
昭和三年	1,700,272	462,669	1,571,445	753,419
昭和四年	2,278,094	337,038	1,363,101	1,174,827
昭和五年	2,106,967	248,220	312,152	703,241

林産關係品輸入 (續)

アラビ ヤゴム	桐油	柏油及 木蠟	ログ ウッド	五倍子及 其他ノ 單寧材料
434,615 ^円	285,990 ^円	22,716 ^円	511 ^円	1,682,291 ^円
497,262	221,047	41,813	74,626	1,990,135
237,771	267,871	47,591	1,977	1,560,598
361,803	328,987	31,066	...	1,843,264
247,566	380,801	27,038	359	1,603,906
456,050	293,095	23,069	257	1,644,542

パルプ	木製品	コルク 製品	燐寸	鉛筆
14,925,206 ^円	288,388 ^円	441,660 ^円	516 ^円	424,149 ^円
11,017,882	271,471	326,821	594	592,157
11,930,159	217,871	322,325	76	413,856
11,454,985	212,061	309,814	229	382,861
13,485,335	1,093,537	345,643	122	533,859
12,084,388	348,385	318,255	112	280,264

主要林産物及

年次	椰子油	木炭	龍腦及龍	人造腦	醋酸
大正十四年	382,958 ^円	1,556,861 ^円	2,257 ^円	37,144 ^円	
昭和元年	209,820	1,658,764	361	6,572	
昭和二年	186,016	1,612,409	1,726	29,088	
昭和三年	311,041	1,146,485	3,258	130,520	
昭和四年	444,788	651,185	2,355	279,103	
昭和五年	321,093	542,272	2,465	173,798	

備考 コルク製品ハコルクホルド、栓、輪、屑、故該「其他」ノ數字ハ神戸港分不確ニ付之ヲ除キ神

13. 林野

所有別	火			
	放火及失火		其他	
	面積	價額	面積	價額
御料	19 ^{ha}	2,120 ^円	53 ^{ha}	67 ^円
國有	1,048	38,248	341	21,014
官林有野 管行遠林	331	28,014	64	1,940
公有	3,654	224,519	1,508	36,274
社寺有	59	5,877	23	3,100
私有	7,002	1,287,404	2,057	44,511
計(府縣)	12,113	1,586,182	4,046	106,906
北海道	60,056	732,652	8,348	37,164
總計	72,169	2,318,834	12,394	144,070

備考 本表ニハ盜伐被害ヲ含マズ

林産關係品輸入 (續)

アセトン	フオルマリン	セラック	計
108,287 ^円	483,927 ^円	2,857,649 ^円	148,570,989 ^円
153,385	663,267	1,774,989	180,987,159
200,443	607,601	1,474,057	173,603,281
398,455	148,686	2,672,227	175,564,964
318,066	197,486	2,520,510	163,037,292
116,451	166,479	2,070,029	101,299,473

コルク及其他ヲ合計セルモノナルモ昭和元年ニ於テハ戸以外ノ港ニ輸入セラレタルモノノミヲ掲上セリ

被害 昭和五年

災計		病蟲害	
面積	價額	面積	價額
72 ^{ha}	2,187 ^円	5 ^{ha}	286 ^円
1,389	59,262	0	52
395	29,954	—	—
5,162	260,793	973	71,420
82	8,977	27	1,285
9,059	1,331,915	1,140	115,383
16,159	1,693,088	2,145	188,426
68,404	769,816	2,415	33,579
84,563	2,462,904	4,560	222,005

林 野

所有別	風 害		水 害		雪
	面積	價 額	面積	價 額	面積
御 料 林	—	—	9	1,664	36
國 有 林	159	9,663	132	16,840	83
公 有 林	—	—	0	6	—
社 寺 有 林	6,731	290,139	60	9,079	9,887
私 有 林	270	33,133	11	13,050	240
計(府縣)	31,737	2,241,512	542	294,068	15,277
北 海 道	38,897	2,574,447	754	334,707	25,523
總 計	8,250	64,188	749	3,797	2
總 計	47,147	2,638,635	1,503	338,504	25,525

14. 森 林

所有別	施
御 料 林	主トシテ分擔區員之ニ當ル
	分擔區數 内地 157
	分擔區員 内地 126人
國 有 林	主トシテ擔當區員又ハ保護區員之ニ當ル
	内地擔當區數 1,542
	之ニ勤務スル森林主事 1,198人
	北海道保護區數 240
公 有 林	之ニ勤務スル森林主事 226人
	普通警察官之ニ當リ特ニ林野警察施設ノ
社 寺 有 林	青森(3人) 宮城(1人)
	埼玉(1人) 山梨(44人)
	山口(8人) 大分(2人)
	北海道公有林ニ於テハ主トシテ分擔區員
私 有 林	分擔區數 61
	分擔區員 61人(定員)

備考 上表ニ於テ内地トアルハ北海道ヲ含マズ

被 害 (續)

害 價 額	其 他		計	
	面 積	價 額	面 積	價 額
903	68	2,176	190	7,216
254	371	15,783	2,134	101,854
—	46	2,771	441	32,731
242,171	736	61,130	23,549	934,732
6,193	15	2,621	645	65,259
591,679	3,796	192,811	61,551	4,767,368
841,200	5,032	277,292	88,510	5,909,160
123	21,034	212,486	100,854	1,083,989
841,323	26,066	489,778	189,364	6,993,149

警 察

設

北海道 76
 北海道 59人
 (昭和七年六月現在)

(昭和六年十二月現在)

(昭和四年十二月現在)
 アルモノハ次ノ 8縣トス
 福島(11人)
 愛知(16人)
 (括弧内ハ林野警察官數 昭和六年三月現在)

之ニ當ル

15. 林 業

林野別	員 數				
	總數	男	女	十六歲以上 六十歲未滿	六十歲以上 及六十歲未滿
御料林	人 ...	人 ...	人 ...	人 ...	人 ...
國有林	343,276	282,820	60,456	334,034	9,242
公有林野 官行造林	103,385	75,188	28,197	99,614	3,771
民有林	937,473	751,302	186,171	782,494	154,979
總計	1,384,134	1,109,310	274,824	1,216,142	167,992

備考 本表ハ專業的及副業的林業勞働者ノ總テヲ包括
テ掲グ

林 業

林野別	員 數				
	總數	男	女	十六歲以上 六十歲未滿	六十歲以上 及六十歲未滿
御料 (昭和五年度)	人 ...	人 ...	人 ...	人 ...	人 ...
國有 (昭和四年度)	32,446	27,786	4,660	31,991	455
民有 (昭和五年)	85,582	70,089	15,493	81,738	3,844
總計	118,028	97,875	20,153	113,729	4,299

勞働者 内地(府縣) 昭和五年度

延 人 員			賃 金 總 額		
總 數	男	女	總 額	男	女
人 980,768	人 ...	人 ...	円 1,228,389	円 ...	円 ...
10,164,436	9,015,606	1,148,830	12,713,500	11,964,953	748,547
883,615	665,506	218,109	916,199	767,170	149,029
...
12,028,819	14,858,088

シ當該年度ニ於テ林業勞働ニ從事シタル者ノ總數ニ就

勞働者 北海道

延 人 員			賃 金 總 額		
總 數	男	女	總 額	男	女
人 156,361	人 ...	人 ...	円 273,026	円 ...	円 ...
753,743	682,641	71,102	1,611,667	1,540,617	71,050
...
910,104	1,884,693

第 貳 編

國 有 林 野

(北海道ヲ除ク内地)

16. 營林局管轄區域並
 營林署及擔當區數 昭和七年四月一日現在

營林局	管轄區域	營林署數	擔當區數
青森	青森縣 岩手縣二戸郡田山村ヲ除ク 宮城縣 刈田郡七ヶ宿村大字湯原ノ内字稻子山ヲ除ク 秋田縣ノ内 鹿角郡七瀨村大字上向(物草澤ヲ除ク)北秋田郡早口村大字早口字早口澤ノ内小字澁川、丁間澤、沼ノ澤、逆澤	42	256
秋田	秋田縣 鹿角郡七瀨村大字上向(物草澤ヲ除ク)北秋田郡早口村大字早口字早口澤ノ内小字澁川、丁間澤、沼ノ澤、逆澤ヲ除ク 山形縣 西置賜郡小國本村、南小國村、北小國村、津川村ヲ除ク 岩手縣ノ内 二戸郡田山村	32	187
東京	東京府、福島縣、栃木縣、茨城縣、千葉縣、神奈川縣、埼玉縣、群馬縣、宮城縣ノ内 刈田郡七ヶ宿村大字湯原ノ内字稻子山 山形縣ノ内 西置賜郡小國本村、南小國村、北小國村、津川村 新潟縣、長野縣、山梨縣、静岡縣	47	336
大阪	大阪府、富山縣、石川縣、福井縣、滋賀縣、京都府、岐阜縣、愛知縣、三重縣、奈良縣、和歌山縣、兵庫縣、岡山縣、廣島縣、山口縣、島根縣、鳥取縣	32	276
高知	高知縣、德島縣、愛媛縣、香川縣	20	132
熊本	熊本縣、福岡縣、大分縣、佐賀縣、長崎縣、宮崎縣、鹿兒島縣、沖繩縣	45	355
計		218	1,542

17. 國有林

營林局	森 林		原 野	
	要 存 置	不要存置	要 存 置	不要存置
青 秋 東 大 高 熊	森	林	原	野
	967,435.4	6,145.4	46.4	991.3
	730,872.4	4,326.7	54.6	649.1
	1,350,629.3	13,185.5	4,029.7	18,158.3
	371,222.6	1,963.5	108.5	113.1
	176,316.5	529.2	—	—
森 田 京 阪 知 本	539,661.0	6,937.6	23,902.0	6,491.2
計	4,136,137.2	33,037.9	28,141.2	26,403.0
昭和五年三月末日	4,135,566.4	39,608.2	29,348.2	27,521.8
昭和四年三月末日	4,136,750.9	41,524.4	33,974.5	29,924.2

備考 本表面積ハ農林省所管國有林野ノ全面積トス

18. 國有林林道

營林局	林 道				
	鐵 道	軌 道	索道	車 道	木馬道
青 秋 東 大 高 熊	森	田	京	阪	知
	133,316	372,824	—	322,582	—
	139,154	440,921	—	42,792	—
	—	444,210	—	463,765	50,352
	—	208,643	10,795	374,258	85,587
	49,140	397,092	—	148,962	20,652
森 田 京 阪 知 本	—	462,802	—	602,113	273,363
計	321,610	2,326,492	10,795	1,954,472	429,954
昭和五年三月末日	286,933	2,121,459	10,795	1,515,108	263,092
昭和四年三月末日	237,994	1,985,418	10,795	1,328,500	217,262

野 面 積 昭和六年三月末日現在

森林附屬地		合 計		
要 存 置	不要存置	要 存 置	不要存置	計
628.9	—	968,110.7	7,136.7	975,247.4
568.4	—	731,495.4	4,975.8	736,471.2
432.0	—	1,355,091.0	31,343.8	1,386,434.8
160.1	—	371,491.2	2,076.6	373,567.8
279.8	—	176,596.3	529.2	177,125.5
446.6	—	564,009.6	13,428.8	577,438.4
2,515.8	—	4,166,794.2	59,490.9	4,226,285.1
2,576.6	—	4,167,491.2	67,130.0	4,234,621.2
2,555.6	—	4,173,281.0	71,448.6	4,244,729.6

貯木場及苗圃 昭和六年三月末日現在

道			貯木場	苗 圃
牛馬道	步 道	計		
330,066	5,496,294	6,655,082	147.4	230.6
148,325	4,560,113	5,331,305	99.8	249.9
201,519	4,389,226	5,549,072	42.8	237.9
79,169	3,385,850	4,144,302	36.8	98.4
209,370	3,822,161	4,647,377	21.5	30.1
81,036	5,184,637	6,603,951	71.5	185.6
1,049,485	26,838,281	32,931,089	419.8	1,032.5
937,046	25,381,774	30,516,207	412.1	1,166.5
905,813	22,496,609	27,182,391	361.9	1,216.8

19. 地方産業公益其他ノ爲ニ

營 林 局	保 安 林	部 分 林	社 寺 保 管 林
	ha	ha	ha
青 森	32,574.9	5,949.1	1,079.7
秋 田	140,911.6	1,255.0	713.0
東 京	208,784.2	11,312.6	1,323.5
大 阪	113,444.6	85.5	14,697.8
高 知	9,976.0	1,460.0	—
熊 本	24,011.7	26,339.1	7,421.1
計	529,703.0	46,401.3	25,235.1
昭和四年度	523,425.1	47,201.0	25,248.7
同 三年度	523,041.8	48,357.2	25,077.1

(續)

營 林 局	貸 地	放 牧	
	料 金	面 積	放 牧 頭 數
	円	ha	
青 森	47,713	69,315.4	19,225
秋 田	41,415	17,053.3	6,914
東 京	110,856	23,489.6	15,039
大 阪	19,621	4,915.9	1,761
高 知	4,972	599.4	—
熊 本	78,851	5,965.0	9,504
計	303,428	121,338.6	52,443
昭和四年度	311,106	121,263.0	58,444
同 三年度	312,323	118,548.8	50,257

備考 1. 本表保安林ハ立木所有者ヲ以テ森林所有者トテ官地民木保安林ヲ含マズ又國有林野部分林當分ノミヲ算入ス
2. 部分林面積ハ官收民收ヲ問ハズ其ノ總面積ヲ

スル國有林野 (保安林部分林ハ昭和五年来現在
社寺保管林委託林無料貸地新炭供給地
開墾適地ハ昭和六年三月末現在有料貸
地放牧地採草地ハ昭和五年度中ノモノ)

委 託 林	貸 地		地 積
	有 料	無 料	
ha	ha	ha	ha
15,818.0	23,329.1	323.9	23,653.0
25,733.0	17,979.6	193.4	18,173.0
5,957.7	6,867.8	234.9	7,102.7
1,662.2	688.8	245.6	934.4
294.5	6,265.7	662.7	6,928.4
1,401.1	15,420.3	5,236.7	20,657.0
50,866.5	70,551.3	6,897.2	77,448.5
49,056.8	70,677.7	6,882.6	77,560.3
43,473.8	70,002.7	6,634.9	76,637.6

地 料	金	採 草 地	薪炭供給地	開 墾 適 地
17,104	28,730.2	374,856.4	5,116.5	
4,601	23,409.2	387,183.2	7,158.1	
8,546	69,597.0	161,181.6	5,677.1	
914	9,873.7	1,887.1	1,768.7	
573	11,687.6	3,723.7	225.7	
3,803	18,584.9	38,526.8	6,675.7	
35,541	161,882.6	967,358.8	26,621.8	
35,833	158,141.6	947,340.2	29,823.3	
34,136	164,370.6	945,911.0	30,561.8	

看做シタル場合ノ農林省所管國有保安林面積ヲ掲ク從中ノ保安林ハ收益分収割合ニ依リ面積ヲ區分シ官收相掲ク

20. 國 有

營林局	學術參考		高山植物保護		風致保存		學術參考高山植物保護	
	箇所	面積	箇所	面積	箇所	面積	箇所	面積
青 森	12	1,804.6 ^{ha}	9	6,923.8 ^{ha}	3	7,304.8 ^{ha}	—	—
秋 田	2	875.5	—	—	2	1,005.3	—	—
東 京	4	574.0	—	—	2	1,085.3	3	27,407.5
大 阪	9	23,242.0	1	1,961.0	3	392.6	—	—
高 知	6	456.8	—	—	1	489.2	—	—
熊 本	20	7,434.1	—	—	7	1,616.5	—	—
計	53	34,387.0	10	8,884.8	18	11,893.7	3	27,407.5

21. 國有林内史蹟名勝天然

營林局	史 蹟		名 勝		天然記念物	
	箇所	面積	箇所	面積	箇所	面積
青 森	—	— ^{ha}	1	35.5 ^{ha}	2	67.4 ^{ha}
秋 田	—	—	—	—	2	11.9
東 京	—	—	2	310.1	(1) 7	2,549.8
大 阪	4	20.2	1	32.8	4	10,298.8
高 知	—	—	2	64,322.5	—	—
熊 本	1	2.8	2	1,896.0	14	5,331.1
計	5	23.0	8	66,596.9	29	18,259.0

備考 括弧掲記ノモノハ同一箇所二局管内ニ跨ルヲ以
數ニ算入スルコトナク別記シテ之ヲ示セルナリ

保 護 林 昭和七年三月末日現在

學術參考 風致保存	箇所	面積	風致保存高 山植物保護	箇所	面積	其 他		計	
						箇所	面積	箇所	面積
1	2,186.1 ^{ha}	—	— ^{ha}	1	46.2 ^{ha}	26	18,265.5 ^{ha}		
2	179.1	—	—	1	5.4	7	2,065.3		
1	1,759.9	—	—	1	7.7	11	30,834.4		
1	25.1	1	11,611.2	—	—	15	37,231.9		
—	—	—	—	—	—	7	946.0		
2	1,401.9	—	—	9	323.8	38	10,776.3		
7	5,552.1	1	11,611.2	12	383.1	104	100,119.4		

記念物保存指定地 昭和七年三月末日現在

史蹟名勝	箇所	面積	名勝・天然記念物	箇所	面積	合 計	
						箇所	面積
—	— ^{ha}	—	1	7,840.2 ^{ha}	4	7,943.1 ^{ha}	
—	—	—	—	—	2	11.9	
—	—	—	1	11,326.6	(1) 10	14,186.5	
2	61.4	—	—	—	11	10,413.2	
—	—	—	—	—	2	64,322.5	
—	—	—	—	—	17	7,229.9	
2	61.4	2	19,166.8	46	104,107.1		

テ面積ノ大ナル方ニ於テ之ヲ算シ小ナル方ニテハ箇所

22. 國有林野

營林局	編入				計
	買上	他ノ國有地ヨリ編入	交換	脱落地編入	
青森	10.7	499.4	—	6.9	517.0
秋田	20.4	0	—	—	20.4
東京	1.6	236.7	—	—	238.3
大阪	14.6	2.5	—	—	17.1
高知	27.9	—	—	—	27.9
熊本	20.3	1.5	—	—	21.8
計	95.5	740.1	—	6.9	842.5
昭和四年度	66.3	184.9	—	434.1	685.3
同 三年度	57.2	11.1	0.9	108.1	177.3

本表ハ國有林野地籍臺帳ニ基キ其ノ編入及離權ヲ調査

23. 不要存置國

營林局	公用又ハ公益ノ事業爲	市町村ノ基本財爲	公立小學校ノ基本財爲	土地林ノ社寺ニ	部分林ノ權利者ニ	産物採取ノ權者ニ	ハ慣行ノ採取者ニ	計
	ha	ha	ha	ha	ha	ha	ha	
青森	0.4	85.5	—	4.5	23.9	—	815.4	
秋田	2.0	1.5	16.8	—	2.9	—	355.6	
東京	—	206.6	8.3	10.2	11.2	—	781.3	
大阪	0.5	87.3	1.8	6.8	12.0	—	157.4	
高知	0.4	—	—	—	—	—	99.5	
熊本	17.3	171.4	—	0.5	3.7	—	136.2	
計	20.6	552.3	26.9	22.0	53.7	—	2,345.4	
昭和四年度	21.5	421.8	1.0	41.5	53.6	—	1,525.1	
同 三年度	30.0	637.5	16.1	40.7	158.9	—	1,651.9	

本表ハ當該年度中ニ於ケル不要存置林野賣拂處分ノ實

編入及離權

昭和五年度

賣拂	離				他ノ國有地へ組換	境内編入	計
	讓與	下戻	交換	下戻			
915.7	—	—	—	17.4	—	933.1	
402.6	—	—	—	3.1	—	405.7	
1,599.1	0.5	—	—	190.0	—	1,789.6	
245.0	—	—	—	1.4	—	246.4	
153.7	—	—	—	1.1	—	154.8	
682.0	—	—	—	9.0	—	691.0	
3,998.1	0.5	—	—	222.0	—	4,220.6	
6,525.3	0.3	73.6	—	56.7	1.8	6,657.7	
4,179.1	—	—	0.9	155.2	0.4	4,335.6	

シタルモノトス

有林野賣拂

昭和五年度

農業ノ爲メタル林野ノ採取者ニ	保安林ヲ其ノ直接利害關係者ニ	耕地整理施行區ニ編入シタル野ヲ其ノ整理施行者ニ	地外工事ニシテハ林野ノ組合又ハ地ノ整理施行者ニ	開墾牧畜ノ付シタル地ノ事業成功者ニ	前各項以外ノ特賣	公賣	計
0.2	—	23.5	350.6	282.7	32.1	1,618.8	
—	—	—	—	60.0	46.7	485.5	
8.4	—	1.4	320.7	1,273.8	359.7	2,981.6	
—	—	0.6	50.4	133.4	44.4	494.6	
—	0	—	6.7	—	12.7	119.3	
—	0.3	—	307.0	168.5	44.7	849.6	
8.6	0.3	25.5	1,035.4	1,918.4	540.3	6,549.4	
0.3	74.8	3.0	759.5	1,304.7	574.7	4,781.5	
0.3	4.6	2.6	605.6	2,154.7	978.0	6,280.9	

續ニ付之ヲ掲載ス

24. 國有林野

營 林 局	立			
	針 葉 樹 林		闊 葉 樹 林	
	要 存 置	不 要 存 置	要 存 置	不 要 存 置
青 森	154,663.2 ^{ha}	101.2 ^{ha}	530,494.2 ^{ha}	557.4 ^{ha}
秋 田	87,996.5	68.4	476,948.8	2,644.0
東 京	204,659.1	2,142.0	754,842.8	7,124.2
大 阪	105,980.2	1,701.3	136,706.2	29.8
高 知	38,194.6	93.4	7,502.5	30.6
熊 本	140,391.6	508.0	184,677.8	465.2
計	731,885.2	4,614.3	2,031,172.3	10,851.2
昭和四年末	731,241.4	4,429.6	2,094,784.5	11,382.2
同 三年末	717,997.0	4,683.7	2,104,313.8	11,577.3

(續)

營 林 局	立 木 地			
	其 他		計	
	要 存 置	不 要 存 置	要 存 置	不 要 存 置
青 森	196,474.1 ^{ha}	3,539.2 ^{ha}	948,797.3 ^{ha}	5,589.1 ^{ha}
秋 田	43,734.1	4,275.0	719,154.5	7,218.5
東 京	138,801.3	1,847.7	1,322,594.0	12,777.3
大 阪	65,124.8	303.3	370,551.0	2,190.8
高 知	5,987.5	2.8	167,547.4	403.4
熊 本	28,048.4	3,559.5	527,998.0	9,293.6
計	478,170.2	13,527.5	4,056,642.2	37,472.7
昭和四年末	486,866.7	14,262.7	4,058,585.8	38,990.0
同 三年末	480,128.7	14,885.5	4,055,984.9	40,801.3

- 備考 1. 本表面積ハ立木所有者ヲ以テ森林所有者ト看ル國有林野面積ハ本表所載林野ノ外國有林野モノトス
 2. 立木地ノ其他欄ニ掲グルモノハ林木育成ノ用

林相別面積 昭和五年十二月末日現在

木		地	
針 闊 混 淆 樹 林		竹 林	
要 存 置	不 要 存 置	要 存 置	不 要 存 置
67,156.0 ^{ha}	1,391.3 ^{ha}	9.8 ^{ha}	—
110,471.8	231.1	3.3	—
224,258.5	1,663.4	32.3	—
62,662.9	153.0	76.9	3.4
115,853.7	276.6	9.1	—
174,246.2	4,754.6	634.0	6.3
754,649.1	8,470.0	765.4	9.7
745,088.1	8,904.1	605.1	11.4
752,974.7	9,640.0	570.7	14.8

無 立 木 地		合 計		
要 存 置	不 要 存 置	要 存 置	不 要 存 置	計
8,429.8 ^{ha}	671.2 ^{ha}	957,227.1 ^{ha}	6,260.3 ^{ha}	963,487.4 ^{ha}
5,820.3	2,734.8	724,974.8	9,953.3	734,928.1
22,282.1	18,162.1	1,344,876.1	30,939.4	1,375,815.5
724.6	37.2	371,275.6	2,228.0	373,503.6
1,125.7	—	168,673.1	403.4	169,076.5
14,135.8	4,156.8	542,133.8	13,450.4	555,584.2
52,518.3	25,762.1	14,109,160.5	63,234.8	14,172,395.3
56,068.3	26,788.1	14,114,654.1	65,778.1	14,180,432.2
63,486.2	29,161.8	14,119,471.1	69,963.1	14,189,434.2

做シタル場合ノ國有林野面積トス即チ第十七表ニ掲グノ植樹貸付地部分林ノ民收相當地及官地民木林ヲ含ムニ供セザルモノ及林相不明ノモノナリ

25. 國有林

營林局		針葉樹	潤葉樹
青	森	m ³ 26,779,366	m ³ 81,016,738
秋	田	26,353,645	64,069,352
東	京	27,705,892	87,867,861
大	阪	18,130,235	27,586,448
高	知	16,521,481	12,232,490
熊	本	20,482,569	42,631,716
計		135,973,183	315,404,605
昭和五年 四月一日		132,746,789	310,698,657
昭和四年 四月一日		128,454,513	302,551,997

備考 竹ノ東ハ一米繩ノトス

26. 國有林年

營林局	主		
	針葉樹	潤葉樹	計
青	m ³ 407,693	m ³ 1,219,372	m ³ 1,627,065
秋	409,450	919,323	1,328,773
東	198,374	1,098,979	1,297,353
大	259,233	379,761	638,994
高	285,145	245,390	530,535
熊	284,957	794,575	1,079,532
計		1,844,852	4,657,400
昭和五年度		1,765,446	4,446,023
同四年度		1,664,115	4,298,134

備考 竹ノ東ハ一米繩ノトス

蓄積 (要存置) 昭和六年四月一日現在

計	竹
m ³ 107,796,104	東 7,459
90,422,997	—
115,573,753	7,182
45,716,683	77,771
28,753,971	1,772
63,114,285	135,653
451,377,793	229,837
443,445,446	199,983
431,006,510	200,751

伐標準量 昭和六年度

竹	伐		間		伐
	百分比例		針葉樹	潤葉樹	
	用材	薪材			
東 692	% 33	% 67	m ³ 95,845	m ³ 39,586	m ³ 135,431
—	40	60	21,781	18,484	40,265
1,261	15	85	223,871	8,124	231,995
15,995	61	39	65,110	2,766	67,876
396	65	35	55,527	3,891	59,418
24,253	46	54	118,795	4,760	123,555
42,597	36	64	580,929	77,611	658,540
36,380	37	63	491,294	76,131	567,425
35,380	39	61	413,033	84,076	497,109

27. 國有林

營林局	面積	立木處分	
		用材	薪材
青森	(295)	12,917	423,360
秋田	(63)	8,873	114,623
東京		15,687	237,113
大阪	(0)	3,433	211,038
高知		3,101	62,004
熊本	(281)	7,925	594,714
計	(639)	51,936	1,642,852
昭和四年度	(888)	48,759	1,370,449
同三年度	(1,177)	42,152	1,269,219

備考 伐採面積欄括弧掲記ノモノハ散生地ノ分ナリ

28. 國有林

營林局	立木		官
	用材	薪材	
青森	423,360	1,142,698	354,350
秋田	114,623	475,024	456,149
東京	237,113	933,317	97,733
大阪	211,038	147,913	193,707
高知	62,004	115,749	261,529
熊本	594,714	720,492	332,877
計	1,642,852	3,535,193	1,636,345
昭和四年度	1,370,435	3,218,033	1,324,127
同三年度	1,269,219	2,990,259	1,114,355

備考 1. 立木價額中ニハ竹、粗朶、根株等ノ價額、製
2. 本表掲記ノ外副産物處分額 223,686円アリヌ

伐採量 昭和五年度

官行斫伐		合計	
用材	薪材	用材	薪材
479,692	27,364	903,052	1,170,062
592,788	65,744	707,411	540,768
163,206	167,538	400,319	1,100,855
256,590	64,067	467,628	211,980
380,958	119,632	442,962	235,381
425,362	107,454	1,020,076	827,946
2,298,596	551,799	3,941,448	4,086,992
1,924,514	592,242	3,294,963	3,817,935
1,354,349	453,676	2,623,568	3,443,935

産物處分 昭和五年度

行斫伐製品				價額合計
製材	薪材	木炭	價額	
2,664	—	8,711	3,184,611	5,083,847
357	37,639	16,807	4,228,759	7,202,223
14,699	1,139	33,609	26,314,508	3,479,444
9,787	—	48,432	4,155,218	2,772,121
8,070	85,176	18,412	10,016,694	3,299,924
5,316	205	7,199	12,131,922	5,661,583
40,893	124,159	133,170	60,031,712	27,499,142
20,419	179,343	101,046	50,606,558	28,566,523
17,505	152,394	141,835	40,962,023	30,736,706

品ノ價額中ニハ竹其他ノ製品價額ヲ含ム

29. 國有林野

營林局	面				
	更		新		補植
	新植	人工下種	天然下種	萌芽	
	ha	ha	ha	ha	ha
青森	1,320.4	121.6	7,187.5	1,528.6	4,526.9
秋田	2,141.1	45.5	3,864.3	1,335.3	4,491.1
東京	1,791.2	17.2	3,116.4	5,043.7	12,564.1
大阪	1,405.9	9.1	961.6	251.1	3,048.5
高知	856.8	17.3	1,337.9	159.1	5,048.2
熊本	2,866.1	116.7	1,434.6	1,234.5	5,866.7
計	10,381.5	327.4	17,902.3	9,552.3	35,545.5
昭和五年度	10,446.9	465.1	13,293.6	9,554.2	28,556.1
同四年度	11,050.7	551.6	9,270.1	10,031.0	23,734.9

(續)

營林局	經			
	更		新	補植及 撫育
	新植	其他	計	
	円	円	円	円
青森	39,574	6,427	46,001	203,140
秋田	74,565	1,283	75,848	146,524
東京	75,933	1,690	77,623	265,933
大阪	41,462	3,396	44,858	130,690
高知	18,575	5,300	23,875	131,309
熊本	66,238	3,665	69,903	285,615
計	316,347	21,761	338,108	1,163,211
昭和四年度	404,609	21,721	426,330	1,524,857
同三年度	425,980	25,780	451,760	1,484,401

備考 1. 本表造林經費ハ事業施行上ノ金額トス
2. 共通費ハ雇員給及支消品 通信運搬廣告等ニ係

造林事業 昭和五年度

撫育	積			養成濟 苗木數
	保護設備 (防火線)	苗圃	砂防植栽	
ha	ha	ha	ha	本
42,778.9	490.6	41.3	15.8	5,058,735
35,583.0	272.9	53.3	63.5	9,231,210
72,240.8	295.5	64.2	4.4	7,698,080
28,894.6	265.2	83.3	119.7	4,797,645
28,032.3	323.4	29.4	7,818.2	3,174,734
83,311.6	1,486.2	68.1	358.3	11,034,002
290,841.2	3,133.8	339.6	8,379.9	40,994,406
304,209.8	3,376.5	297.3	15,357.5	41,615,525
279,452.9	3,400.0	291.3	9,624.1	42,201,599

費					
保護設備	苗圃	砂防植栽	試験	共通	計
円	円	円	円	円	円
49,965	51,852	2,060	6,582	249,370	608,970
52,934	80,990	3,110	11,849	288,374	659,629
51,942	81,439	3,771	5,492	448,202	934,402
30,571	54,701	61,485	1,776	210,257	534,338
21,308	22,552	78,410	1,102	158,876	437,432
46,993	64,330	22,056	1,443	288,312	778,652
253,713	355,864	170,892	28,244	1,643,391	3,953,423
316,613	397,182	252,034	27,560	1,773,387	4,718,023
336,502	409,185	218,784	18,208	1,797,413	4,716,253

ル諸費ナリ

30. 國有林野

營林局	新 設				
	林				
	鐵道	軌道	索道	車道	木馬道
青森 秋田 東大 高知 熊本	12,375 ^m	46,168 ^m	— ^m	103,133 ^m	— ^m
	14,757	28,030	—	1,856	—
	—	49,985	—	26,221	6,445
	—	44,285	—	128,591	50,542
	7,545	23,968	—	23,051	5,036
計	34,677	218,034	—	428,057	170,411
昭和四年度	50,344	133,529	—	180,112	48,198
同 三年度	—	181,019	—	115,004	24,874

(續)

營林局	經 費		
	林道	河川	貯木場
青森 秋田 東大 高知 熊本	568,464 ^円	— ^円	50,796 ^円
	556,668	3,400	60,751
	434,872	—	23,480
	568,915	—	45,125
	820,326	—	49,773
計	3,473,285	3,400	265,419
昭和四年度	2,433,632	9,480	150,972
同 三年度	1,968,151	6,562	142,099

備考 1. 本表經費ハ事業施行上ノ金額トス
2. 經費中共通費ハ雇員給及支消品通信運搬廣告

土木事業 昭和五年度

數			量		
牛馬道	道		河川	貯木場	砂防設備
	步道	計			
66,449 ^m	119,981 ^m	348,016 ^m	箇所	ha	箇所
11,504	149,809	205,956	1	6.1	4
4,948	136,012	223,611	—	4.6	1
6,660	390,571	620,649	—	6.0	1
4,235	71,403	135,238	—	—	2
16,551	112,767	408,509	—	2.6	1
110,347	980,453	1,941,979	1	24.6	10
74,121	1,024,745	1,511,049	1	15.5	11
35,304	1,631,981	1,988,182	1	13.5	17

費			
砂防設備	修繕	共通費	計
5,004 ^円	155,572 ^円	115,944 ^円	895,780 ^円
33,797	145,000	111,111	910,727
15,950	146,441	110,239	730,982
4,967	158,836	96,414	874,527
6,056	147,485	90,602	1,114,242
13,326	183,534	102,500	858,894
79,100	936,868	626,810	5,384,882
142,284	954,337	568,227	4,258,932
122,966	769,644	449,013	3,458,435

測量器械等ニ係ル諸費ナリ

31. 國有林野

營林局	森				林
	木竹 拂下代	製品 拂下代	副産物 拂下代	地所 貸下料	林野附帶 備用材料
青森	2,138,931	3,254,854	11,533	62,862	16,047
秋田	692,488	7,806,649	14,473	41,530	21,002
東京	1,460,917	1,885,185	68,254	105,298	6,880
大阪	941,644	2,063,690	78,477	19,630	13,385
高知	279,245	4,344,460	5,604	5,545	9,813
熊本	2,572,125	3,684,711	14,930	75,285	23,984
山林局	—	—	—	—	—
計	8,085,350	23,039,549	193,271	310,150	91,111
昭和四年度	9,400,773	20,983,386	220,560	321,203	103,203
同三年度	11,726,561	21,574,806	228,558	325,617	101,945

(續)

營林局	森		事	
	俸給	事務費	整理處分費	施業案編成費
青森	395,560	227,812	14,911	81,290
秋田	336,378	184,396	11,812	51,989
東京	529,487	265,424	55,274	63,580
大阪	328,032	128,753	14,152	38,609
高知	241,212	96,330	2,842	29,320
熊本	484,922	332,361	14,350	40,558
山林局	—	6,608	6,596	51,265
計	2,315,591	1,241,684	119,937	356,611
昭和四年度	2,315,002	1,422,215	95,783	369,203
同三年度	2,099,484	880,127	101,279	343,258

備考 1. 本表森林收入並森林費ハ決算額トス
2. 森林費俸給中ニハ休職給及賞與ヲ含ム

收入及經費 昭和五年度

收入				
林野 拂下代	牛馬 放牧料	辨償金及 違約金	其他	計
237,604	—	27,203	200	5,749,234
100,220	4,601	20,060	152	8,701,175
653,319	8,335	60,484	7,209	4,255,881
301,563	914	9,413	259	3,428,975
89,962	—	33,743	155	4,768,527
282,837	1,854	49,008	2,444	6,707,178
—	—	52	—	52
1,665,505	15,704	199,963	10,419	33,611,022
1,310,535	15,563	160,654	10,914	32,526,791
1,641,833	16,137	178,209	13,282	35,806,948

林業費			
測定費	林産物處分費	斫伐作業費	造林費
9,513	177,344	1,764,284	608,971
14,196	112,389	2,528,366	659,629
16,419	146,954	1,441,228	934,402
3,260	88,395	1,100,020	534,338
4,073	50,290	1,931,540	437,432
6,784	136,829	1,803,141	778,652
—	20,555	14,235	17,609
54,245	732,756	10,582,814	3,971,033
49,282	656,897	9,463,043	4,733,359
56,992	666,883	7,809,923	4,730,658

國有林野收入及經費 (續)

營林局	森 林 費			合 計
	事 業 費		計	
	土 木 費	共濟組合 給與金		
青 森	895,780	10,867	3,562,960	4,186,332
秋 田	910,727	8,623	4,297,731	4,818,505
東 京	730,982	13,553	3,402,392	4,197,303
大 阪	874,257	5,203	2,658,234	3,115,019
高 知	1,114,242	8,201	3,577,940	3,915,482
熊 本	858,894	10,669	3,649,877	4,467,160
山 林局	5,762	—	116,022	122,630
計	5,390,644	57,116	21,265,156	24,822,431
昭和四年度	4,262,215	48,970	19,678,752	23,415,969
同 三年度	3,461,750	47,816	17,218,559	20,198,170

國 有 林

營林局	火 災				計	
	放火及失火		其 他		面 積 價 額	
	面 積	價 額	面 積	價 額	面 積	價 額
青 森	714.2	23,242	—	—	714.2	23,242
秋 田	155.9	9,473	8.7	74	164.6	9,547
東 京	117.4	1,801	102.9	12,471	220.3	14,272
大 阪	25.8	897	12.4	1,110	38.2	2,007
高 知	17.0	752	—	—	17.0	752
熊 本	18.0	2,083	216.1	7,359	234.1	9,442
計	1,048.3	38,248	340.1	21,014	1,388.4	59,262
昭和四年	509.5	26,496	157.1	13,657	666.6	40,153
同 三年	844.0	64,818	130.0	8,438	974.0	73,256

32. 國 有 林 野 被 害 昭和五年

營林局	盜 伐		誤 伐	
	面 積	價 額	面 積	價 額
青 森	89.1	2,869	5.6	471
秋 田	8.3	274	29.6	891
東 京	186.3	2,519	70.8	1,397
大 阪	25.8	733	3.6	389
高 知	11.0	100	0.4	257
熊 本	25.5	1,491	5.5	753
計	346.0	7,986	115.5	4,158
昭和四年	438.9	10,416	96.1	7,849
同 三年	379.7	14,126	158.0	6,793

野 被 害 (續)

風 害		其 他		合 計	
面 積	價 額	面 積	價 額	面 積	價 額
35.6	1,701	115.6	12,567	960.1	40,850
6.1	116	55.5	4,559	264.1	15,387
9.3	78	176.3	5,243	663.0	23,509
5.3	784	105.5	4,362	178.4	8,275
—	—	0.7	13	29.1	1,122
102.5	6,984	16.7	2,027	384.3	20,697
158.8	9,663	470.3	28,771	2,479.0	109,840
263.8	9,208	812.0	24,621	2,277.4	92,247
247.9	12,836	657.3	30,990	2,416.9	138,001

33. 國有林

營林局	檢舉		不起訴		有			
	件數	人員	件數	人員	森林竊盜		放火	
					件數	人員	件數	人員
青森	396	408	310	317	67	68	—	—
秋田	116	131	130	148	21	21	—	—
東京	382	565	298	444	43	57	—	—
大阪	77	280	69	252	10	20	—	—
高知	21	65	22	66	—	—	—	—
熊本	172	321	141	292	17	32	—	—
計	1,164	1,770	970	1,519	158	198	—	—
昭和四年	1,167	1,797	918	1,458	180	261	1	1
同三年	1,333	2,104	(5)1,110	1,808	257	301	2	3

備考 不起訴欄括弧掲記ノモノハ同一事件中犯人ノ一タルモノトス

34. 國有林林業勞

營林局	員數			延人	
	男	女	計	男	女
青森	59,545	11,542	71,087	1,414,977	122,628
秋田	65,040	14,833	79,873	1,999,958	209,092
東京	43,719	9,692	53,411	1,320,647	266,172
大阪	36,726	6,550	43,276	1,006,267	84,334
高知	26,288	5,898	32,186	1,611,811	207,021
熊本	51,502	11,941	63,443	1,661,946	259,583
計	282,820	60,456	343,276	9,015,606	1,148,830
昭和四年度	264,873	59,497	324,370	7,318,928	1,012,567
昭和三年度	254,444	58,468	312,912	6,247,115	927,372

備考 1. 員數ハ雇傭期間ノ長短ニ拘ラス該年度中ニ於人二回以上ノ雇傭ハ重複算入セズ
 2. 一人當リ賃金ハ賃金支給總額ヲ總延人員ヲ以テ除シ算出セルモノナリ
 3. 本表ハ專業者兼業者ノ總數ニ就テ掲ゲタルモノトス

野犯罪

昭和五年

失火		其他		計		無罪		免訴其他		未決	
件數	人員	件數	人員	件數	人員	件數	人員	件數	人員	件數	人員
10	11	3	6	80	85	9	10	4	4	2	2
6	6	1	1	28	28	—	—	—	—	2	4
5	5	1	1	49	63	2	3	—	—	46	70
4	4	—	—	14	24	1	2	1	16	—	—
—	—	—	—	—	—	—	—	—	—	2	2
4	4	5	9	26	45	—	—	1	5	58	153
29	30	10	17	197	245	12	15	6	25	110	231
41	45	15	19	237	326	4	21	9	30	131	265
46	50	9	36	314	390	6	8	8	9	133	305

部不起訴トナリ他ガ有罪トナリシモノノ件數ヲ外書シ

働者數延人員及賃金

昭和五年度

員數	賃金		
	男	女	計
1,537,605	2,034,530	83,352	2,117,882
2,209,050	2,590,082	120,708	2,710,790
1,586,819	1,691,692	186,570	1,878,262
1,090,601	1,403,420	58,185	1,461,605
1,818,832	2,158,964	131,284	2,290,248
1,921,529	2,086,265	168,448	2,254,713
10,164,436	11,964,953	748,547	12,713,500
8,331,495	10,987,336	770,288	11,757,624
7,174,487	9,567,163	730,616	10,297,779

テ國有林事業ニ從事シタルモノノ人頭數トス但シ同一

テ除シ算出セルモノナリ
 ノトス

35. 林野現業員

營林局	組				
	甲				
	雇員	巡視	給仕	小使	職工
青森	414	2	37	28	9
秋田	308	2	21	31	1
東北	349	2	41	32	5
大森	232	—	18	31	32
高田	157	2	9	23	61
熊野	329	1	27	36	—
計	1,789	9	153	181	108
昭和四年度	1,704	9	160	174	62
昭和三年度	1,553	9	140	165	63

(續)

營林局	組						合	退
	公傷給與金		疾病給與金		死亡給與金			
	件數	金額	件數	金額	件數	金額		
青森	2	2,244	269	11,084	6	289	154	
秋田	2	2,385	140	8,822	4	588	54	
東北	2	283	266	12,537	9	1,039	208	
大森	2	823	108	3,127	3	268	74	
高田	6	3,133	225	5,408	3	242	119	
熊野	2	1,176	283	5,847	6	382	211	
計	16	10,044	1,291	46,825	31	2,808	820	
昭和四年度	11	3,592	1,327	45,703	37	3,293	869	
昭和三年度	111	9,508	601	35,761	25	2,207	975	

共濟組合 昭和五年度 (組合員數八年度末現在)

合 員					
種			乙種	丙種	合計
定夫	其他	計			
317	311	1,118	302	35	1,455
242	1	606	327	61	994
258	1,216	1,903	89	52	2,044
160	130	603	37	21	661
194	359	805	51	18	874
220	537	1,150	56	—	1,206
1,391	2,554	6,185	862	187	7,234
1,376	1,408	4,893	820	191	5,904
1,289	1,525	4,744	704	161	5,609

給 與 金								健康保	
給與金		年功給與金		罹災給與金		計		件數	金額
金額	件數	金額	件數	金額	件數	金額			
4,982	72	1,115	2	65	505	19,779	6	481	
3,013	27	707	3	222	230	15,737	—	—	
4,716	49	1,005	—	—	534	19,580	—	—	
3,042	35	686	1	34	223	7,980	3	155	
8,381	75	2,117	—	—	428	19,281	16	515	
8,412	125	1,933	—	—	627	17,750	—	—	
32,546	383	7,563	6	321	2,547	100,107	25	1,151	
37,280	441	8,620	12	587	2,697	99,075	36	682	
30,880	357	6,546	4	258	2,073	85,160	24	1,102	

36. 職

所 屬	勅 任				奏			
	山林局長	事務官	技師	計	書記官	事務官	技師	理事官
本省山林局	1	—	1	2	2	5	17	1
營林局	青森	—	—	—	—	2	10	—
	秋田	—	—	1	1	2	9	—
	東京	—	1	—	1	3	12	—
	大阪	—	—	—	—	3	9	—
	高知	—	—	—	—	1	9	—
	熊本	—	1	—	1	3	9	—
計	—	2	1	3	—	14	58	—
營林署	青森局管内	—	—	—	—	—	8	—
	秋田局管内	—	—	—	—	—	11	—
	東京局管内	—	—	—	—	—	16	—
	大阪局管内	—	—	—	—	—	10	—
	高知局管内	—	—	—	—	—	7	—
	熊本局管内	—	—	—	—	—	10	—
計	—	—	—	—	—	62	—	
林業試驗場	—	—	1	1	—	—	12	—
合計	1	2	3	6	2	19	149	1
昭和五年末	1	2	3	6	1	21	151	1
同 四年末	1	2	3	6	1	19	150	1

員 昭和六年十二月末日現在

山林事務官	任		判 任			嘱託	雇員	總計
	計	屬	技手	森林主事	計			
—	25	22	10	—	32	16	63	140
1	13	34	37	—	71	34	123	241
—	11	26	39	—	65	13	97	187
2	17	48	48	—	96	32	132	278
1	13	23	32	—	55	24	77	169
—	10	23	23	—	46	14	76	146
—	12	38	40	—	78	17	145	253
4	76	192	219	—	411	134	650	1,274
4	12	95	77	196	368	32	285	697
1	12	59	78	160	297	43	219	571
2	18	106	96	252	454	41	246	760
2	12	91	58	182	331	14	176	533
3	10	49	46	111	206	30	85	330
6	16	102	90	297	489	30	215	750
18	80	502	445	1,198	2,145	190	1,226	3,641
—	12	4	26	—	30	3	52	98
22	193	720	700	1,198	2,618	343	1,991	5,153
22	196	732	711	1,211	2,654	321	1,918	5,095
22	193	719	715	1,216	2,650	258	1,794	4,901

37. 管理區分面積 昭和五年末現在

所有別	森林トシ テ管理ス ルモノ	森林トシ テ管理セ サルモノ	計	未決 面積
公有	1,078,588 ^町	652,334 ^町	1,730,922 ^町	563,039 ^町
社寺有	29,938	6,904	36,842	20,772
私有	—	—	—	—
計	1,108,526	659,238	1,767,764	583,811

38. 造林命令地面積 自大正十五年
至昭和五年

所有別	森林法 第三十三條	森林法 第一百七條	計
公有	— ^町	271 ^町	271 ^町
社寺有	—	17	17
私有	0	1,515	1,515
計	0	1,803	1,803

39. 施業方法

所有別	施業案	施業要領	管理方法
公有	1,270,098 ^町	665,699 ^町	455,475 ^町
社寺有	7,003	13,817	42,120
私有	—	—	—
計	1,277,101	679,516	497,595

40. 森林法第十三條ニ依ル産物ノ採取制限禁止地面積

自大正十五年
至昭和五年

所有別	面積
公有	— ^町
社寺有	—
私有	—
計	—

確定地面積 昭和五年末現在

計	森林法第十條ニ依リ施業方法ヲ指定シルタモノ	合計	未決定面積
2,391,272 ^町	9,228 ^町	2,400,500 ^町	788,864 ^町
62,940	306	63,246	54,005
—	21,290	21,290	—
2,454,212	30,824	2,485,036	842,869

41. 造林免租地 昭和五年末現在

所有別	面積	免租額
公有	— ^町	— ^円
社寺有	28,000	5,874
私有	—	—
計	28,000	5,874

42. 部落有林野

年次	統一面積	
	無條件	附條件
大正十四年前	662,205 ^町	1,172,814 ^町
昭和元年	10,265	60,899
同二年	9,825	48,046
同三年	9,658	64,138
同四年	1,235	29,434
同五年	4,214	30,561
計	697,402	1,405,892

43. 公有林野

種別	入會地 (明治四十四年八月現在)			計
	一町村(一部)有地ニ其(一部)民ノ入會スルモノ	數町村(數部落)有地ニ其數町村(數部落)民ノ入會スルモノ	土地所有者ト入會權者トノ入會スルモノ	
	町	町	町	
森林	423,911	193,580	69,813	687,304
原野	362,130	177,533	66,236	605,899
山岳	61,469	20,419	18,152	100,040
荒蕪地	9,215	5,818	1,438	16,471
計	856,725	397,350	155,639	1,409,714

ノ市町村統一狀況

積計	統一外離權	未濟
1,835,019 ^町	394,340 ^町	^町
71,164	21,398	
57,871	8,250	
73,796	9,799	
30,669	2,824	
34,775	4,425	797,059
2,103,294	441,036	797,059

入會整理狀況

年次	入會整理面積			
	入會地		共同使用地	
	整理済	未済	廢止済	未済
大正十四年前	337,572 ^町	^町	1,110,214 ^町	^町
昭和元年	18,687		24,248	
同二年	14,845		41,240	
同三年	12,563		35,866	
同四年	11,683		32,033	
同五年	10,071	190,804	27,823	546,976
計	405,421	190,804	1,271,424	546,976

44. 森林法第四十條ニ依ル
土地ノ使用件數及面積

年次	許 可		協 議	
	件 數	面 積	件 數	面 積
昭和元年	—	町 —	1	町 0.4526
同 二 年	1	0.0020	—	—
同 三 年	—	—	—	—
同 四 年	2	0.3504	—	—
同 五 年	—	—	—	—
計	3	0.3524	1	0.4526

備考 協議トアルハ官廳ノ使用ニ係ルモノナリ

46. 震災地産業其他復舊及復興助成費

年次	面積	事務費	補助額		計
			工事費	計	
自大正十三年 至昭和四年	町 2,344	円 233,827	円 3,504,803	円 3,738,630	
同 五 年	165	—	257,888	257,888	
計	2,509	233,827	3,762,691	3,996,518	
總 豫 算	3,266	234,137	3,762,690	3,996,827	
差 引 殘	757	310	過 1	309	

備考 事務費計ノ内不用額1,741圓ヲ含ム

45. 震災荒廢林地應急費補助

年次	面積	補助額
大正十二年	町 152	円 192,490
同 十三年	19	11,221
同 十四年	—	288
計	171	203,999
總 豫 算	206	204,000
差 引 殘	35	1

備考 補助額ノ差引殘額ハ震災荒廢林地復舊費補助ニ
流用セリ

47. 新潟縣災害復舊費補助

年次	荒 廢 林 地				林 道	
	面積	補 助 額			延長	補助額
		事務費	工事費	計		
自昭和元年 至昭和三年	町 184	円 9,017	円 205,192	円 214,209	町 46,047	円 42,171
同 四 年	15	985	25,700	26,685	—	—
計	199	10,002	230,892	240,894	46,047	42,171
總 豫 算	275	9,967	230,927	240,894	36,178	42,171
差 引 殘	76	過 35	35	—	過 9,869	—

48. 京都府震災荒廢林地復舊費補助

年次	面積	補助額		
		事務費	工事費	計
自昭和二年 至昭和三年	町 230	円 18,130	円 230,000	円 248,130
同四年	122	8,603	119,999	128,602
計	352	26,733	349,999	376,732
總豫算	350	26,736	350,000	376,736
差引殘	過 2	3	1	4

50. 長崎縣災害荒廢林地復舊費補助

年次	面積	補助額	
		事務費	工事費
昭和二年	町 —	—	円 —
同三年	24.9	—	19,626
計	24.9	—	19,626
總豫算	24.9	—	19,920
差引殘	—	—	294

49. 廣島縣荒廢林地復舊費補助

年次	面積	補助額		
		事務費	工事費	計
自昭和二年 至昭和三年	町 228	円 10,157	円 208,841	円 218,998
同四年	189	5,573	124,715	130,288
計	417	15,730	333,556	349,286
總豫算	417	15,870	333,600	349,470
差引殘	—	140	44	184

51. 新潟石川兩縣下災害林地復舊費補助

年次	面積	補助額		
		事務費	工事費	計
昭和四年	町 34	円 1,041	円 25,709	円 26,750
同五年	87	4,514	71,789	76,303
計	121	5,555	97,498	103,053
總豫算	385	20,398	268,488	288,886
差引殘	264	14,843	170,990	185,833

52. 廣島山口兩縣

年次	面積	補助額	
		事務費	工事費
自昭和三年至同四年	359	15,774	277,868
同五年	254	16,205	203,965
計	613	31,979	481,833
總豫算	1,050	57,830	840,000
差引殘	437	25,851	358,167

53. 沖繩縣災害保安林復舊費補助

年次	面積	補助額		
		事務費	工事費	計
昭和五年	756	1,104	8,015	9,119
計	756	1,104	8,015	9,119
總豫算	244,200	29,464	375,091	404,555
差引殘	243,444	28,360	367,076	395,436

下災害復舊費補助

地額計	林道	
	延長	補助額
293,642	1,103	6,183
220,170	—	—
513,812	1,103	6,183
897,830	1,143	6,183
384,018	—	—

54. 鹿兒島縣大島郡林業助成

年度	事務費補助		事業費補助	合計
	俸給	廳費		
昭和四年度	844.01	1,834.18	11,699.71	14,377.90
同五年度	2,009.80	3,042.87	25,356.72	30,409.39
計	2,853.81	4,877.05	37,056.43	44,787.29

55. 治 水

年 次	調査及 監督費	荒廢地復舊費補助		公 有 整理吏員	
		面 積	補助額	整理面積	補助額
自明治四十四 年至昭和四年	5,334,097	21,867	4,977,420	5,661,534	1,904,546
昭和五年	317,547	1,034	616,442	217,002	180,609
計	5,651,644	22,901	5,593,862	5,878,536	2,085,155
總豫算		47,640	8,046,320		
差引殘		24,739	2,452,458		

(續)

年 次	標柱建設費補助			森林組合設立費	
	面 積	本 數	金 額	面 積	組合數
自明治四十四 年至昭和四年	3,922,305	116,258	127,276	151,255	285
昭和五年	—	—	—	26,656	34
計	3,922,305	116,258	127,276	177,911	319
總豫算			127,276		460
差引殘					175

備考 上表中括弧セルハ四十三年度産業獎勵費トシテ
欄面積ハ造林、防火線、地盤保護工事ノ面積ヲ
非繼續費トナリ標柱建設費補助ハ大正十二年度

事 業

林 野 造 林 費 補 助				
入會整理及部落有林野統一		造 林 事 業		補助金計
面 積	補助額	面 積	補助額	
1,147,505	418,782	281,863	3,053,428	5,376,756
		(9,032)	(82,152)	(82,152)
—	—	12,033	214,174	394,783
1,147,505	418,782	293,896	3,267,602	5,771,539
		(9,032)	(82,152)	(82,152)
		490,000		8,370,874
		196,104		2,599,335

補助 金 額	開墾地復舊補償		森林測候所營繕		金額合計
	面積	金額	森林 測候 所數	雨量 水量 觀測 所數	
61,703	497	250,281	—	—	425,131
10,144	10	13,994	16	11	2,898
71,847	507	264,275	16	11	428,029
159,000	880	725,725			
87,153	373	461,450			

補助シタルモノナルモ参考ノ爲之ヲ併記ス又造林事業
合記セリ尙調査及監督費並營繕費ハ大正十四年度以降
限リ廢止トナレリ

56. 民有林其他造

	府縣數	事務費總	
		總額	國庫補助
事務費補助	46	280,720.12 ^円	63,341.01 ^円
	種別	府縣數	面積
造林補助	補助造林	46	25,945.81 ^{ha}
	府縣行造林	10	914.62
	計	—	26,860.43
竹林造成補助		21	1,525.73
樹苗養成補助	府縣直營事業	29	238.48
	補助事業	25	305.61
	計	—	544.09
林業共同施設補助	林道	37	538,861.51 ^m
	索道	3	13,059.0
	貯木場	1	886.0 ^{m²}
	木炭倉庫	30 ^{棟 13S}	12,523.8 ^{m²}
	計	—	—
山林會補助	會數	47	

林促進費補助 昭和五年度

額	俸給		旅費	
	府縣負擔	國庫補助	府縣負擔	國庫補助
217,379.11 ^円	32,159.58 ^円	152,819.29 ^円	31,181.43 ^円	64,559.82 ^円
總經費	補助金		施業主負擔額	
	國庫獎勵金	府縣負擔額		
2,201,664.57 ^円	426,136.73 ^円	168,361.61 ^円	1,607,166.23 ^円	
73,875.59	18,110.03	55,765.56	—	
2,275,540.16	444,246.76	224,127.17	1,607,166.23	
261,989.10	10,055.13	31,105.13	220,828.84	
232,157.16	41,944.29	190,212.87	—	
272,451.36	28,466.02	31,233.50	212,751.84	
504,608.52	70,410.31	221,446.37	212,751.84	
1,597,546.56	265,315.30	185,039.78	1,147,191.48	
1,763.00	282.00	289.50	1,191.50	
2,416.94	400.00	200.00	1,816.94	
122,945.22	16,521.68	15,676.32	90,747.22	
1,724,671.72	282,518.98	201,205.60	1,240,947.14	
補助金	76,632 ^円	(交付額)		

57. 林 業

年 次	森 林 組					
	施 業		造 林		保 護	
	組合 數	地區內 森林面積	組合 數	地區內 森林面積	組合 數	地區內 森林面積
昭和 元 年末	377	140,378 ^町	23	8,297 ^町	33	24,282 ^町
同 二 年末	419	166,459	23	8,297	37	32,553
同 三 年末	449	178,329	22	8,227	44	38,968
同 四 年末	479	199,403	24	8,657	45	39,178
同 五 年末	508	217,496	25	8,707	49	45,798

(續)

年 次	森 林 組					
	造林施業		造林土工		造林保護	
	組合 數	地區內 森林面積	組合 數	地區內 森林面積	組合 數	地區內 森林面積
昭和 元 年末	8	715 ^町	6	2,274 ^町	34	11,145 ^町
同 二 年末	8	715	7	2,444	34	11,068
同 三 年末	8	715	7	2,444	35	13,591
同 四 年末	8	715	7	2,444	31	12,498
同 五 年末	8	715	7	2,444	34	15,378

備考 昭和五年末現在解散組合 46

團 體

合 現 在 數					
土 工		施 業 保 護		施 業 土 工	
組合數	地區內 森林面積	組合數	地區內 森林面積	組合數	地區內 森林面積
28	22,545 ^町	6	5,063 ^町	14	19,576 ^町
86	51,624	7	5,108	53	50,585
132	73,757	8	6,508	72	58,240
181	100,020	11	7,826	103	82,640
244	134,718	9	7,208	128	104,873

合 現 在 數							
土工保護		造林保護		土工保護		施業	
組合 數	地區內 森林面積	組合 數	地區內 森林面積	組合 數	地區內 森林面積	組合 數	地區內 森林面積
17	27,645 ^町	6	59,261 ^町	4	44,923 ^町	556	366,104 ^町
35	41,074	15	74,492	5	48,694	729	493,113
72	82,704	29	99,382	6	50,094	884	612,959
93	104,900	53	136,727	6	50,094	1,041	745,102
123	122,203	62	146,587	7	52,094	1,204	858,221

林業

年次	森林組合低利資金供給		
	供給件數	資金使用ノ種類	供給額 円
大正十二年迄	47	造林、苗圃、防火線、林道、地盤保護、林産製造、伐木製材運材装置、貯木場、舊債償還伐木保護	290,700
同十三年度	11	造林、林道、防火線、保護	35,000
同十四年度	22	林道、造林	150,000
昭和元年度	40	林道、造林	183,000
同二年度	106	林道、造林	968,000
	16	高利債借替資金	248,400
同三年度	171	林道、木炭倉庫、舊債償還造林	1,560,300
計	413		3,435,400

團體 (續)

年次	山林局主管重要物産同業組合設立數						道府縣山林會設立數
	薪炭	木竹材	椎茸	林産物	苗木	計	
大正十四年迄	124 7	7	4	2	4	141 7	47
昭和元年	9 1	—	—	—	—	9 1	—
同二年	5 2	—	—	—	—	5 2	1
同三年	7 2	1	—	—	1	9 2	—
同四年	4 3	—	—	—	—	4 3	—
同・五年	1 1	1	—	—	—	2 1	—
計	150 16	9	4	2	5	170 16	48

1. Δ ハ聯合會ヲ示ス
2. 道府縣山林會中ニハ大日本山林會ヲ含ム

58. 府縣林業

府	縣	治水事業ニ 關スル經費	民有林其他造林 促進ニ關スル經費
總	額	2,184,372	1,624,970
青岩宮秋山	森手城田形	23,224	9,400
		13,180	27,074
		32,798	18,433
		50,131	32,970
		23,439	11,427
福茨栃群埼	鳥城木馬玉	69,813	32,500
		4,499	8,499
		44,425	25,989
		24,113	36,697
		12,873	19,198
千東神新富	葉京川潟山 奈	5,011	17,796
		31,316	15,571
		10,496	13,838
		99,321	58,787
		15,393	48,622
石福山長岐	川井梨野阜	8,565	39,868
		18,924	46,980
		41,248	21,855
		170,846	82,221
		40,666	95,425
靜愛三滋	岡知重賀	21,075	116,060
		154,601	39,764
		46,849	76,243
		48,117	33,511

關係豫算 昭和七年度

其他ノ補助關係	府縣ノミノ負擔 ニ屬スル經費	合 計
1,272,802	4,401,632	9,483,776
—	7,078	39,702
—	74,047	114,301
—	68,970	120,201
—	78,091	161,192
—	84,821	119,687
20,708	33,438	156,459
—	45,131	58,129
1,471	26,498	98,383
36,620	90,810	188,240
170	17,001	49,242
—	43,774	66,581
26,800	20,845	94,532
356,100	72,880	453,314
87,709	107,257	353,074
86,220	461,033	611,268
15,760	65,007	129,200
1,700	16,391	83,995
12,969	481,232	507,304
3,101	68,903	325,071
35,640	69,996	241,727
166,420	643,058	946,613
—	300,762	495,127
3,060	258,855	385,007
—	55,032	136,690

府縣林業

府	縣	治水事業ニ 關スル經費	民有林其他造林 促進ニ關スル經費
京大 兵奈 和	都 阪 庫 良 山	26,956	19,720
		20,140	4,770
		96,549	46,122
		7,653	19,317
		28,755	69,641
鳥 島 岡 廣 山	取 根 山 鳥 口	15,942	23,761
		12,394	29,626
		105,387	46,225
		64,487	57,017
		126,899	33,464
德 香 愛 高 福	鳥 川 媛 知 岡	33,578	22,520
		77,630	7,374
		35,612	57,858
		227,884	40,999
		128,192	48,515
佐 長 熊 大 宮	賀 崎 本 分 崎	9,221	17,668
		30,515	23,325
		31,727	48,383
		36,542	37,106
		30,839	20,887
鹿 沖	鳥 繩	13,170	14,856
		13,377	7,088

備考 昭和六年度實行豫算總額 8,355,841圓

關係豫算 續

其他ノ補助關係	府縣ノミノ負擔 ニ屬スル經費	合 計
円	円	円
—	78,485	125,161
850	39,789	65,549
3,986	124,444	271,101
11,404	19,183	57,557
2,400	54,546	155,342
86,094	137,122	262,919
500	64,502	107,022
—	140,481	292,093
11,761	39,509	172,774
20,508	28,797	209,668
—	17,475	73,573
34,983	11,837	131,824
—	51,777	145,247
—	55,484	324,367
—	21,978	198,685
—	7,965	34,854
740	6,759	61,339
559	111,046	191,715
—	62,093	135,741
—	85,334	137,060
41,568	68,594	138,188
203,001	33,492	256,958

第四編

年	月	計開入、出、繰上 計、繰下、繰上	計開入、出、繰上
191,751		281,87	—
655,37		217,92	645
151,170		443,401	400,2
322,27		281,87	102,11
252,741		213,14	202,2
—		—	—
470,222		211,731	440,75
229,741		221,43	212
222,782		194,221	—
177,271		210,22	187,71
222,742		217,43	201,22
—		—	—
172,77		274,77	—
222,741		210,11	200,45
222,741		217,14	—
222,741		210,22	—
222,741		210,22	—
—		—	—
122,77		222,7	—
222,74		217,7	212
217,101		210,111	202
217,101		210,22	—
210,741		210,22	—
—		—	—
221,741		210,22	210,11
222,742		222,22	200,202

第四編

公有林野官行造林

59. 公有林野官行造林契約地 昭和五年度

管 林 局	本年度増		年度末現在		
	契約 件數	面積	契約 件數	面積	團地數
青 森	5	792.2 ^{ha}	143	33,184.3 ^{ha}	323
秋 田	-3	181.4	95	19,381.0	207
東 京	7	1,569.1	188	40,681.2	336
大 阪	10	1,158.2	314	50,993.3	584
高 知	3	201.6	63	12,334.7	105
熊 本	5	929.6	146	31,541.8	396
計	27	4,832.1	949	188,116.3	1,951
昭和四年度	87	10,769.0	922	183,284.2	1,878
同三年度	77	11,385.8	835	172,515.2	1,697
同二年度	62	10,801.2	758	161,129.4	1,550
同元年度	63	8,903.8	696	150,328.2	1,346
大正十四年度	74	15,532.2	633	141,424.4	1,217
同十三年度	103	20,266.4	559	125,892.2	1,056
同十二年度	208	44,658.2	456	105,625.8	762
同十一年度	157	34,445.7	248	60,967.6	438
同十年度	91	26,521.9	91	26,521.9	...

備考 1. 團地數ノ昭和元年度以前ノ分ハ地上權設定登記済ノモノノミ同二年度以降ノ分ハ登記ノ済否ヲ問ハズ契約済ノ全數ヲ掲グ
2. 昭和五年度ニ於テ面積増加シ契約件數減ヲ示セルハ件數ノミノ誤謬訂正アリタルニ因ル

60. 公有林野官

營 林 局	造 林			
	新 植	人工下種	新植人工下種	補 植
	本年度	本年度	累 計	
青 森	1,649.0	51.4	14,894.8	3,247.0
秋 田	1,147.7	61.4	8,948.3	1,460.5
東 京	1,886.5	3.0	24,046.5	7,551.4
大 阪	3,137.3	—	23,413.5	4,169.7
高 知	845.2	18.2	5,603.5	1,206.3
熊 本	1,692.9	37.5	17,202.9	3,009.0
計	10,358.6	171.5	94,109.5	20,643.9
昭和四年度	15,126.5	268.0	83,579.4	16,716.8
同 三年度	10,116.8	352.7	68,184.9	16,363.4

(續)

營 林 局	經 費			
	新 植	人工下種	補 植	撫 育
青 森	50,573	2,536	8,537	55,925
秋 田	43,420	940	5,844	32,151
東 京	68,247	169	21,257	91,122
大 阪	106,578	—	13,254	81,407
高 知	26,627	297	2,299	21,781
熊 本	48,008	1,252	10,484	64,269
計	343,453	5,194	61,675	346,655
昭和四年度	645,911	8,894	65,041	430,070
同 三年度	415,903	9,824	55,162	336,940

備考 1. 本表經費ハ事業施行上ノ金額トス
 2. 共通費ハ雇員給及支消品、通信運搬、廣告、

行造林事業 昭和五年度

撫 育	積 累			養 成 済 苗 木 數
	保護設備 (防火線)	苗 圃	施業準備	
9,906.8	296.3	17.0	5,188.4	5,875,640
6,523.2	88.9	22.7	481.9	4,555,327
19,000.7	427.2	37.7	1,484.7	7,255,910
15,539.7	194.8	85.9	2,782.2	9,647,050
4,068.5	132.1	18.5	503.1	2,211,900
14,361.4	635.3	33.2	1,811.8	7,165,443
69,400.3	1,774.6	215.0	12,252.1	36,711,270
63,076.8	1,693.2	225.8	11,241.0	38,584,815
52,572.0	1,263.1	201.6	18,977.5	33,187,824

費				
保護設備	苗 圃	施業準備	共 通	合 計
12,042	28,944	1,816	57,324	217,697
4,764	25,629	281	40,445	153,474
16,878	44,844	918	58,938	329,373
9,184	71,306	1,408	108,443	391,580
7,514	15,953	907	25,305	100,683
15,276	27,833	1,041	47,347	215,510
65,658	214,503	6,371	364,802	1,408,317
92,910	271,077	7,319	430,896	1,952,118
64,313	226,623	10,766	315,679	1,435,210

測量機等ニ係ル諸費ナリ

61. 公有林野官行

營 林 局	簡 易 道 路		
	新 設		修 繕
	本 年 度	累 計	
青 森	32,497 ^m	133,183 ^m	36,798 ^m
秋 田	17,166	71,584	40,047
東 京	24,077	255,961	214,943
大 阪	95,156	395,609	111,790
高 知	47,788	138,002	65,415
熊 本	96,781	494,954	172,486
計	313,465	1,489,293	641,479
昭和四年度	442,979	1,175,828	398,406
同 三年度	161,591	732,849	241,227

備考 1. 本表經費ハ事業施行上ノ金額トス
2. 共通費ハ雇員給及支消品、通信運搬、廣告、

62. 公有林野

營 林 局	俸 給	事 務 費 (營繕費ヲ含ム)	事
			造 林 費
青 森	47,251 ^円	17,052 ^円	217,697 ^円
秋 田	27,423	8,572	153,474
東 京	94,640	31,828	329,372
大 阪	104,759	30,045	391,580
高 知	20,776	8,150	100,683
熊 本	53,906	16,550	215,510
山 林 局	26,662	14,497	—
計	375,417	126,694	1,408,316
昭和四年度	390,964	103,933	1,952,118
同 三年度	323,984	136,639	1,435,210

備考 1. 本表ハ決算額ヲ掲ケ
2. 俸給中ニハ休職給及賞與ヲ含ム

造林土木事業 昭和五年度

經 費			
新 設	修 繕	共 通	合 計
1,325 ^円	357 ^円	204 ^円	1,886 ^円
667	292	175	1,134
568	1,925	188	2,681
2,790	1,063	636	4,489
509	603	57	1,169
2,037	920	545	3,502
7,896	5,160	1,805	14,861
13,625	4,857	2,195	20,677
6,260	3,331	948	10,539

測量機械等ニ係ル諸費ナリ

官行造林費 昭和五年度

業	費	共 濟 組 合	合 計
土 木 費	計	給 與 金	
1,886 ^円	219,583 ^円	346 ^円	284,232 ^円
1,134	154,608	221	190,824
2,681	332,053	513	459,034
4,489	396,069	611	531,484
1,169	101,852	62	130,840
3,502	219,012	220	289,688
—	—	—	41,159
14,861	1,423,177	1,973	1,927,261
20,676	1,972,794	1,865	2,469,556
10,539	1,445,749	1,326	1,907,698

63. 公有林野官行造林林業

營 林 局	員 數			延 人	
	男	女	計	男	女
青 森	14,010 ^人	5,103 ^人	19,113 ^人	108,544 ^人	35,098 ^人
秋 田	11,579	3,964	15,543	83,185	37,135
東 京	12,520	4,644	17,164	131,276	35,081
大 阪	18,472	7,445	25,917	166,123	58,541
高 知	3,681	858	4,539	53,720	11,812
熊 本	14,926	6,183	21,109	122,658	40,442
計	75,188	28,197	103,385	665,506	218,109
昭和四年度	74,920	29,336	104,256	793,608	257,865
同 三年度	61,238	25,348	86,586	539,129	196,663

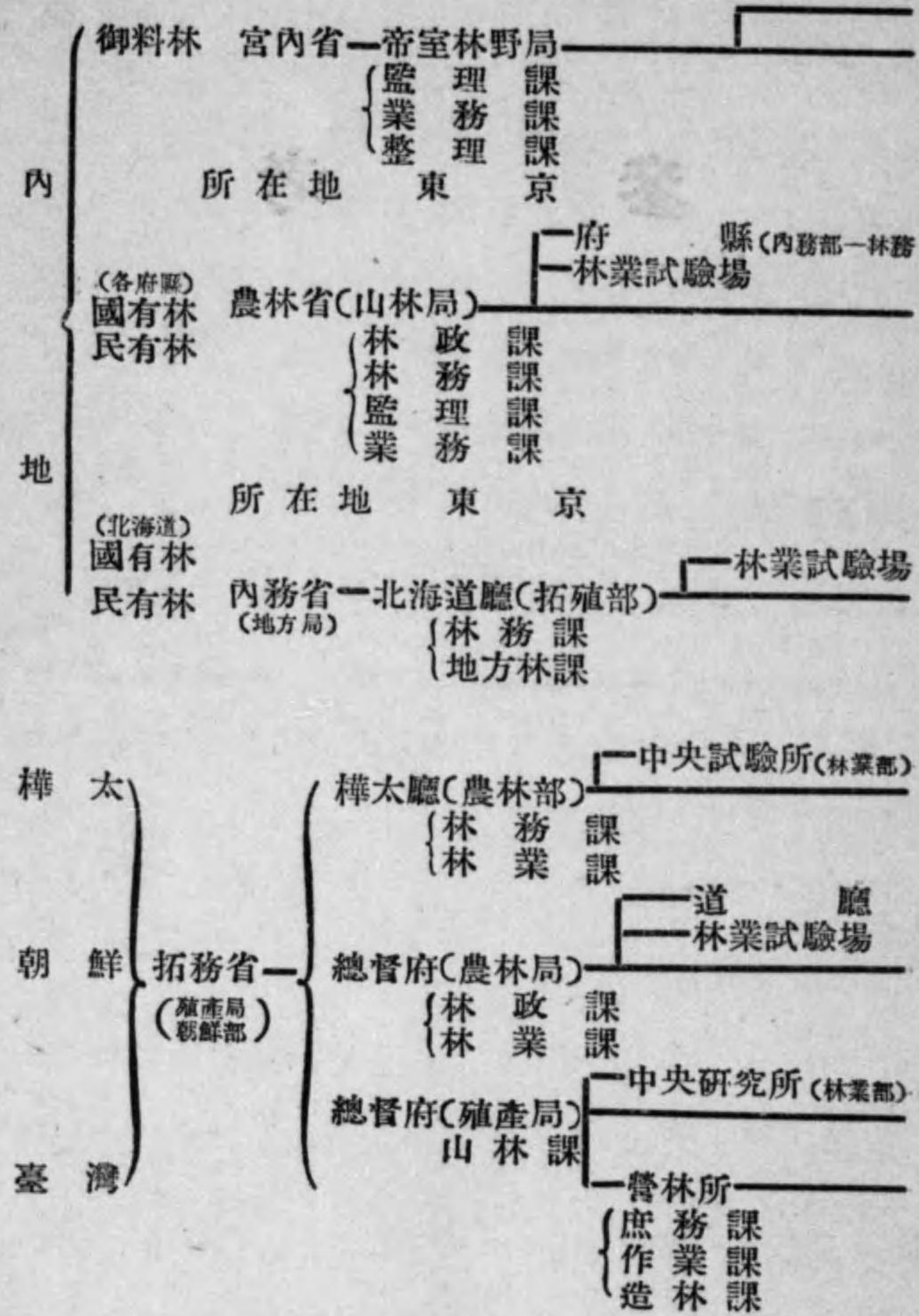
- 備考 1. 員數ハ雇傭期間ノ長短ニ拘ラズ年度中ニ於テ
但シ同一人ニシテ二回以上雇傭セラレタル場
2. 一人當賃金ハ賃金總額ヲ延人員ヲ以テ除シタ
3. 本表ハ專業者兼業者ノ總數ニ付テ掲ゲタルモ

勞働者數延人員及賃金 昭和五年度

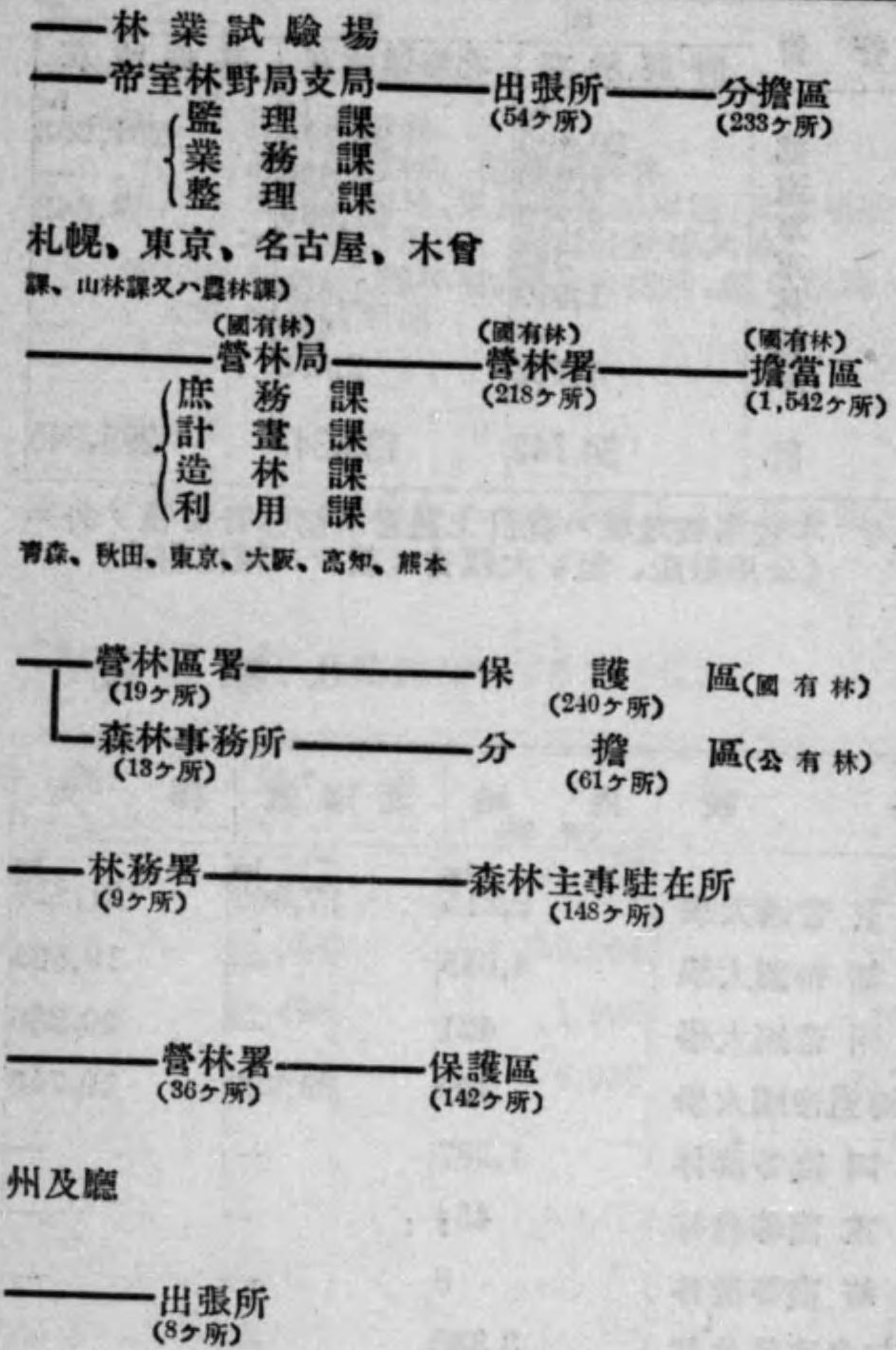
員 計	賃 金			一 人 當 り		
	男	女	計	男	女	平均
143,642 ^人	134,845 ^円	24,235 ^円	159,080 ^円	1.24 ^円	0.69 ^円	1.11 ^円
120,320	81,771	22,403	104,174	0.98	0.60	0.87
166,357	177,476	27,081	204,557	1.35	0.77	1.23
224,664	186,035	40,356	226,391	1.12	0.69	1.01
65,532	60,941	7,400	68,341	1.13	0.63	1.04
163,100	126,102	27,554	153,656	1.03	0.68	0.94
883,615	767,170	149,029	916,199	1.15	0.68	1.04
1,051,473	1,064,785	197,980	1,262,765	1.34	0.77	1.20
735,792	767,591	154,758	922,349	1.42	0.79	1.25

公有林野官行造林事業ニ從事シタルモノノ人頭數トス
合ハ重複算入セズ
ルモノナリ
ノトス

1. 本邦林政



官衙組織



2. 特種目的ノ爲ニ存

所管省	面		
	府縣所在	北海道所在	其他所在
文部	20,695 ^{ha}	96,749 ^{ha}	291,203 ^{ha}
鐵道	1,290	3,626	—
陸軍	9,713	31,039	4,642
海軍	242	—	—
農林	1,019	1,820	—
司法	—	420	—
大藏	1,783	2,693	—
合計	34,742	136,347	295,845

備考 本表掲載地域ハ統計上通常所謂林野面積ノ外ニ
(公用財産、但シ大藏省ニ就テハ雜種財産)

3. 學校

學校	内地 (府縣)	北海道	樺太
東京帝國大學	9,615 ^{ha}	27,862 ^{ha}	21,817 ^{ha}
京都帝國大學	4,645	—	19,835
九州帝國大學	421	—	20,336
北海道帝國大學	429	68,887	19,743
盛岡高等農林	1,287	—	—
三重高等農林	454	—	—
宮崎高等農林	8	—	—
鹿兒島高等農林	3,836	—	—
總計	20,695	96,749	81,731

備考 本表ニハ借地ヲ包含ス

スル森林狀態地域 昭和七年三月末日現在

積計	用途
408,647 ^{ha}	學校演習林
4,916	鐵道防雪林、地盤保護林
45,394	師團演習地、軍馬補充部用地、要塞地帶其他
242	航空隊防禦區、大砲發射場其他
2,839	種馬所、種羊場、種馬育成所、種馬牧場
420	刑務所用地
4,476	
466,934	

在リテ特種ノ用途ニ供セラルル事實上ノ森林地帶ナリ

演習林 昭和七年三月末日現在

朝鮮	臺灣	合計
46,910 ^{ha}	39,273 ^{ha}	145,477 ^{ha}
16,948	59,504	100,932
21,496	1,995	44,248
16,410	6,936	112,405
—	—	1,287
—	—	454
—	—	8
—	—	3,836
101,764	107,708	408,647

4. 内地 = 於ケ

所	管	稱	呼	延長	
農林省	青森營林局	津輕森林鐵道	線	150.239	
		川内森林鐵道	線	34.795	
		大畑森林鐵道	線	22.330	
		計		207.364	
	秋田營林局	岩瀬森林鐵道	線	35.375	
		早口森林鐵道	線	17.688	
		仁鮎森林鐵道	線	25.829	
		小阿仁森林鐵道	線	45.303	
	高知營林局	扇田森林鐵道	線	26.919	
		計		151.114	
		魚梁瀬森林鐵道	線	41.595	
		奈半利川森林鐵道	線	24.309	
宮内省	帝室林野局	小川	線	19.470	
		瀧尻	線	63.560	
		木會	線	24.780	
		川立	線	15.450	
		山寄	線	15.390	
		奧士	線	15.640	
		名別	線	2.670	
		計		9.030	
		湯	線	17.050	
		根	線	20.900	
		寄	線	203.940	
		湯	線	43.767	
内務省	北海道廳拓殖部	溫置	線	59.182	
		足	線	58.090	
		マ	線	26.614	
		上	線	21.916	
		津	線	33.904	
		落	線	31.812	
		リ	線	13.870	
		合計		289.155	
		總	計		917.477

IV 森林鐵道 昭和七年三月三十一日現在

備	考
青森 青森貯木場……喜良市貯木場間及支線	
川内貯木場……田ノ澤間(湯ノ川經由)及支線	
大畑貯木場……園澤間及支線	
秋田 早口村早口驛……山瀬村間及支線	
早口驛……早口村字大野間及支線	
響村……同村仁鮎間及支線	
七座村……上小阿仁村八木澤間	
扇田町……大葛村間及支線	
高知 田野町……馬路村大字魚梁瀬字石仙間	
田野町……北川村大字二股字アセビガ段間	
長野 上松……小川間及支線	
上松……三浦間及支線	
野尻……阿寺間及支線	
中央線藪原驛起點	
中央線三留野驛起點	
中央線三留野驛起點	
坂川鐵道奥屋驛起點	
北海道 根室本線金山驛起點	
名寄線一ノ橋驛起點	
士別軌道終點驛起點	
湧別線留邊藪驛起點及支線	
網走線置戸驛起點及支線	
網走線足寄驛起點及支線	
網走線澁別驛起點及支線	
網走線澁別驛起點及支線	
相生線津別驛起點及支線	
石北東線丸瀬布驛起點及支線	
根室本線落合驛起點	

5. 郡市町村數

地 方	郡 數	市 町 村			
		市	町	村	合 計
青森	8	3	23	141	167
岩手	13	1	27	209	237
宮城	16	1	39	163	203
秋田	9	1	47	190	238
山形	11	3	27	198	228
福島	17	3	45	294	342
茨城	14	1	53	327	381
栃木	8	2	37	138	177
群馬	11	3	39	164	206
埼玉	9	1	47	321	369
千葉	12	1	87	260	348
東京	8	2	69	113	184
神奈川	11	3	31	145	179
新潟	16	3	48	352	403
富山	8	2	32	231	265
石川	8	1	24	193	218
福井	11	1	12	166	179
山梨	9	1	8	232	241
長野	16	3	30	353	386
岐阜	18	2	54	284	340
静岡	13	4	48	275	327
愛知	18	5	81	158	244
三重	15	3	34	299	336
滋賀	12	2	22	179	203
京都	18	2	29	234	265
大阪	7	3	26	220	249
兵庫	25	5	67	348	420

及役所役場數 昭和五年四月一日現在

數		役 場 數			
組合 町 村		町	村	組合 町 村	
全部事務	一部事務			全部事務	一部事務
—	—	23	141	—	—
8	—	27	201	4	—
—	—	39	163	—	—
—	6	46	185	—	3
—	—	27	198	—	—
15	49	45	294	5	20
—	—	53	327	—	—
—	—	37	138	—	—
—	—	39	164	—	—
—	—	47	321	—	—
2	—	87	258	1	—
8	—	69	105	3	—
2	26	26	122	1	9
—	—	48	352	—	—
—	—	32	231	—	—
—	—	24	193	—	—
—	9	12	157	—	4
—	62	6	172	—	24
—	5	30	348	—	1
—	3	54	281	—	1
—	12	47	264	—	6
4	—	81	152	1	—
—	—	34	299	—	—
2	—	22	177	1	—
—	—	29	234	—	—
2	—	26	218	1	—
—	—	67	348	—	—

郡市町村數

地 方	郡 數	市 町 村			合 計
		市	町	村	
奈良	10	1	28	123	152
和歌山	7	1	31	195	227
鳥取	6	2	16	168	186
島根	16	1	23	255	279
岡山	19	3	58	329	390
廣島	16	4	54	356	414
山口	11	3	33	184	220
徳島	10	1	37	99	137
香川	7	2	21	151	174
愛媛	12	3	35	238	276
高知	7	1	28	163	192
福岡	19	8	50	263	321
佐賀	8	1	14	117	132
長崎	9	2	20	164	186
熊本	12	1	41	308	350
大分	12	2	35	218	255
宮崎	8	2	17	77	96
鹿兒島	12	1	28	114	143
沖縄	5	2	4	50	56
計	547	103	1,659	9,759	11,521
北海道	85	6	43	221	270
總 計	632	109	1,702	9,980	11,791

備考 1. 市役所ノ數ハ市ノ數ニ同シ
2. 東京府ノ郡數中ニハ島(郡ニ相當スル區域) 3

及役所役場數 (續)

數		役 場		數	
組 合 町 村		町	村	組 合 町 村	
全部事務	一部事務			全部事務	一部事務
—	—	28	123	—	—
2	—	31	193	1	—
5	—	16	163	2	—
—	—	23	255	—	—
—	—	58	329	—	—
19	24	54	313	5	9
—	—	33	184	—	—
—	—	37	99	—	—
—	—	21	151	—	—
—	—	35	238	—	—
—	4	27	160	—	2
—	—	50	263	—	—
—	—	14	117	—	—
—	—	20	164	—	—
32	—	41	276	12	—
—	—	35	218	—	—
—	—	17	77	—	—
—	—	28	114	—	—
—	—	4	50	—	—
101	200	1,649	9,530	37	79
2	—	43	219	1	—
103	200	1,692	9,749	38	79

ヲ含ム

4405

9



昭和七年八月二十七日印刷
昭和七年八月三十一日發行

農林省山林局

東京市京橋區京橋二丁目十三番地

印刷所 東亞印刷株式會社

東京市京橋區京橋二丁目十三番地

印刷者 佐々木恒太郎

4405

14. 2イ-713



1200701634660

終