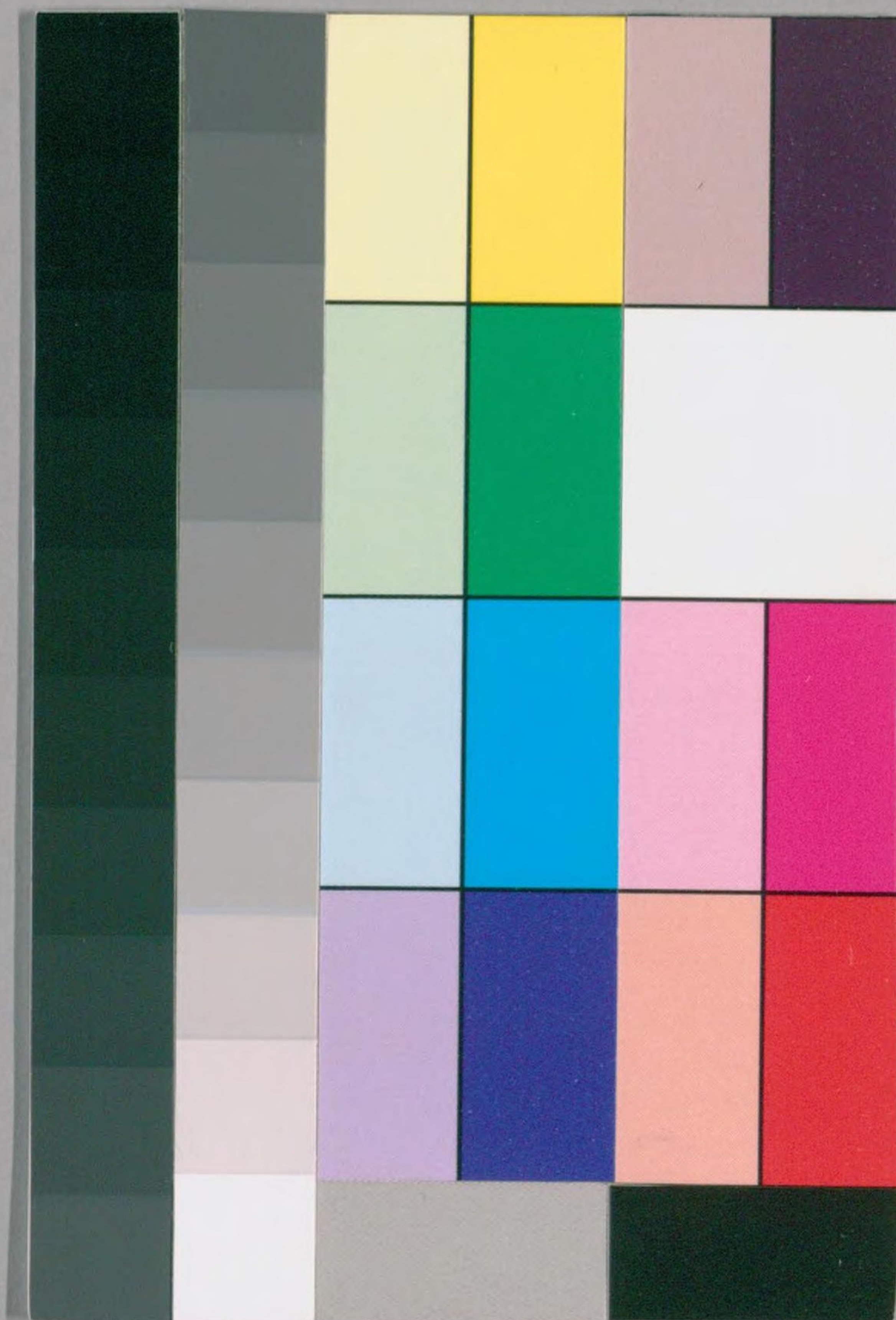
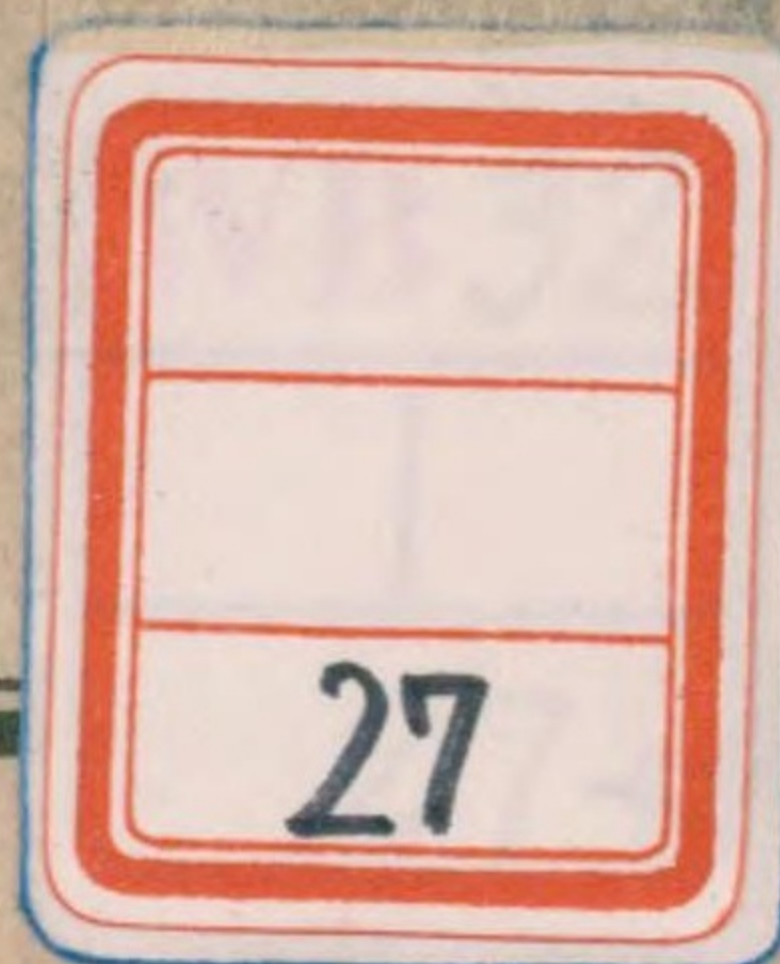


大正十四年略本曆



41



国立国会図書館

タイトル『[略本曆]』 請求記号 寄別12-6-27(41)

ガラス使用

神武天皇即位紀元 二千五百八十五年
 大正十四年 平年 乙丑 曆三百六十五日

四方	拜	一月一日
元始	祭	一月三日
紀元	節	二月十一日
春季皇靈祭	祭	三月二十日
神武天皇例祭	祭	四月三日
明治天皇例祭	祭	七月三十日
天長	節	八月三十日
秋季皇靈祭	祭	九月二十三日
神嘗	祭	十月十七日
天長節祝日	祭	十月三十日
新嘗	祭	十月二十三日

月帶食七分三厘
 二月九日午前五時八分六左より虧けはじめ、六時三十九分九下左の間に七分三厘虧けながら入る。

○この曆は本曆より主要なる事をぬきつくりたるものなれば詳しき事は本曆につきて見るべし。
 ○日の出入、月の出入、夜明、日暮の時刻は東京にての時刻にて晝間、夜間もまた同じ、他の土地のと多少の差違あるべし。月の出入時刻の中太く記せるは夜間の分なり。
 ○月食は東京の分のみを載せたり。

○毎月の表の後に官國幣社例祭日の表、各地氣候表、最近百年年代表、對照年號表、度量衡表を掲げたり。

月食七分五厘

八月四日午後七時二十七分四左より虧けはじめ、八時五十分二分六上の左に食甚しく、十時十七分六上の間に終る。

一月	四日	十日	十八日	二十五日	二月	一日	八日	十五日	二十日	二十七日	三月	五日	十二日	十九日	二十六日	四月	三日	十日	十七日	二十四日	五月	二日	九日	十六日	二十三日	三十一日	六月	七日	十四日	二十一日	二十八日	七月	五日	十二日	十九日	二十六日	八月	二日	九日	十六日	二十三日	三十日	九月	六日	十三日	二十日	二十七日	十月	四日	十一日	十八日	二十五日	十一月	一日	八日	十五日	二十二日	二十九日
----	----	----	-----	------	----	----	----	-----	-----	------	----	----	-----	-----	------	----	----	----	-----	------	----	----	----	-----	------	------	----	----	-----	------	------	----	----	-----	-----	------	----	----	----	-----	------	-----	----	----	-----	-----	------	----	----	-----	-----	------	-----	----	----	-----	------	------

小寒	一月六日	小暑	七月八日	節分	二月三日	土	一月十七日
大寒	一月二十日	大暑	七月二十三日	八八夜	五月二日	用	七月二十日
立春	二月四日	立秋	八月八日	入梅	六月十一日	彼	三月十八日
春分	三月二十日	秋分	九月二十三日	半夏生	七月二日	岸	九月二十日
立夏	五月六日	立冬	十月八日	社	三月二十五日	日	三月二十五日
夏至	六月二十日	冬至	十二月二十二日	日	九月二十一日	日	九月二十一日

支那民國元年の始 暹羅曆千四百六十八年 年の始 ユリウス曆年の始 同々曆千三百四十四年 年の始

大正十四年



一月大三十日

一	日	木	四方拜	きのとどり	一	六前	二時七分	後二時三分
二	日	金	●上弦前八時三十分	ひのえいぬ	二	七前	一見	—
三	日	土	元始祭	ひのとらぬ	三	八後	〇二	前〇二
四	日	日	日最近	つちのえね	四	九	〇五	—
五	日	月	新年宴會	つちのとし	五	一〇	一七	二一八
六	日	火	小寒	かのえとら	六	一一	二二	二二四
七	日	水		かのとし	七	一二	二四	三〇
八	日	木		みのえたつ	八	一三	三四	四四
九	日	金		みのとみ	九	一四	四〇	四九
十	日	土	○望前十二時四七分	きのえうま	一〇	一五	四五	五五
十一	日	日		きのとひし	一一	一六	五五	六六
十二	日	月		ひのえさる	一二	一七	六〇	七二
十三	日	火		ひのとらぬ	一三	一八	七〇	八二
十四	日	水		つちのえいぬ	一四	一九	八〇	八四
十五	日	木		つちのとらぬ	一五	二〇	九〇	九五
十六	日	金		かのえね	一六	二一	一〇三	一〇二

十七	日	土	土用	かのとし	一七	二二	後二	一〇番
十八	日	日	●下弦前八時三十三分 水星西方離隔	みのとらぬ	一八	二三	—	前二
十九	日	月		みのとし	一九	二四	前〇	後〇五
二十	日	火	大寒	きのえたつ	二〇	二五	一〇	〇〇
二十一	日	水		きのとみ	二一	二六	二五	一三
二十二	日	木		ひのえうま	二二	二七	四三	二七
二十三	日	金		ひのとらぬ	二三	二八	五九	三九
二十四	日	土	●朔後十二時四五分	つちのえさる	二四	二九	六〇	四三
二十五	日	日		つちのとらぬ	二五	三〇	七五	五三
二十六	日	月		かのえいぬ	二六	三一	七五	六番
二十七	日	火		かのとし	二七	三二	八三	八二
二十八	日	水		みのえたつ	二八	三三	九三	九七
二十九	日	木		みのとらぬ	二九	三四	九四	一〇八
三十	日	金	孝明天皇例祭	きのえとら	三〇	三五	一〇三	後二
三十一	日	土		きのとし	三一	三六	後二	一〇八
一	日	日	日出日入	星	座	午後八時子午線通過		
一	日	六時五十分	四時三十分	九時八分	四時二分	六時五分	五時四分	ペルセウス、をひつじ、エリダヌス
十六	日	六五〇	四五〇	一〇	三九	六一五	五三六	ペルセウス、をりし、エリダヌス

三月大三十日

一	日	日	きこのえさる	六	六	前。時。分後二時四分	一〇三
二	日	月	きこのとり	六	七	一〇三七	—
三	日	火	ひのえいぬ	六	八	前二七	前。四
四	日	水	ひのとあ	六	九	後。〇	一六
五	日	木	つちのえね	六	一〇	〇。四	二六
六	日	金	つちのとじ	六	一一	一。七	三三
七	日	土	かのえら	六	一二	二。三	三九
八	日	日	かのとう	六	一三	三。七	四七
九	日	月	みつのえら	六	一四	四。五	五五
十	日	火	みつのとみ	六	一五	五。四	五五〇
十一	日	水	きこのえら	七	一六	六。四	六四
十二	日	木	きこのひし	七	一七	七。五	六五
十三	日	金	ひのえさる	七	一八	八。七	七三
十四	日	土	ひのとあ	七	一九	九。三	八六
十五	日	日	つちのえいぬ	七	二〇	一〇。六	八四
十六	日	月	つちのとあ	七	二一	一一。四	九六

通月齡 月出 月入

十七	日	火	かのえね	七	六	二	—	一〇三	
十八	日	水	かのとじ	七	七	三	前。〇	前二五	
十九	日	木	みつのとあ	七	八	四	一。四	後。四	
二十	日	金	みつのとあ	七	九	五	二。四	一七	
二十一	日	土	きこのえら	八	一〇	六	三。四	二七	
二十二	日	日	きこのとみ	八	一一	七	四。九	三〇	
二十三	日	月	ひのえら	八	一二	八	五。〇	四二	
二十四	日	火	ひのとあ	八	一三	九	五。七	五三	
二十五	日	水	つちのえら	八	一四	一〇	六。二	六三	
二十六	日	木	つちのとあ	八	一五	一一	六。八	七三	
二十七	日	金	かのえいぬ	八	一六	一二	七。〇	八三	
二十八	日	土	かのとあ	八	一七	一三	七。五	九三	
二十九	日	日	みつのえね	八	一八	一四	八。三	一〇三	
三十	日	月	みつのとじ	八	一九	一五	九。二	後二七	
三十一	日	火	きこのえら	九	二〇	一六	七。九	—	
日	日出	日入	晝	夜	夜	明	日暮	星座	
一	日	六時二分	五時三十分	二時三十分	三時三十分	三時三十分	五時四分	六時八分	ふたご、おほいぬ、アルゴ
十六	日	五時三十分	五時三十分	三時三十分	三時三十分	五時四分	六時八分	六時八分	ふたご、おほいぬ、アルゴ

四月小三十日

通日 月出 月入

一日	水	●上弦後五時十分	きののとう	九	八前。時三九分	前。時一分
二日	木		ひのえたつ	九二	九前二六	一七
三日	金	神武天皇例祭	ひのとみ	九三	一。後。二。	一五
四日	土		つちのえうま	九四	一一	二五
五日	日		つちのえひ	九五	一二	三三
六日	月		かのえさろ	九六	一三	三九
七日	火		かのととり	九七	一四	四三
八日	水		みのえいぬ	九八	一五	四八
九日	木	○望後。時三三分	みのとみ	九九	一六	五三
十日	金		きのえね	一〇〇	一七	五九
十一日	土	昭憲皇太后例祭	きののとう	一〇一	一八	六四
十二日	日	木星下矩	ひのえとら	一〇二	一九	七三
十三日	月		ひのとみ	一〇三	二〇	八二
十四日	火		つちのえたつ	一〇四	二一	九〇
十五日	水		つちのえひ	一〇五	二二	九八
十六日	木	●下弦前八時十分	かのえうま	一〇六	二三前。四。	前。五

十七日	金		かのとひつし	一〇七	二四	一三後。四
十八日	土	水星内合	みのえさろ	一〇八	二五	一九
十九日	日		みのととり	一〇九	二六	二五
二十日	月		きのえいぬ	一一〇	二七	三二
二十一日	火		きのとみ	一一一	二八	四二
二十二日	水		ひのえね	一一二	二九	四九
二十三日	木	●朔前土時二十八分	ひのとみ	一一三	三〇	五七
二十四日	金	金星外合	つちのえとら	一一四	三一	六六
二十五日	土		つちのとう	一一五	三二	七五
二十六日	日		かのえたつ	一一六	三三	八四
二十七日	月		かのとみ	一一七	三四	九三
二十八日	火		みのえうま	一一八	三五	一〇二
二十九日	水		みのとひ	一一九	三六	一一一
三十日	木		きのえさろ	一二〇	三七前。一。	後。二
一日	日	日出日入	星座	午後八時子午線通過		
二日	日	晝閉夜閉夜明	おぼくま、かに、アルゴ			
三日	日	日暮	おぼくま、しし、アルゴ			
四日	日	日出日入				
五日	日	晝閉夜閉夜明				
六日	日	日暮				
七日	日	日出日入				
八日	日	晝閉夜閉夜明				
九日	日	日暮				
十日	日	日出日入				
十一日	日	晝閉夜閉夜明				
十二日	日	日暮				
十三日	日	日出日入				
十四日	日	晝閉夜閉夜明				
十五日	日	日暮				
十六日	日	日出日入				



五月大三十一日

通算月齡 月出 月入

一日	金	○上弦後。時二十分	きのとこり	三二	八前二時三分前。時三分	一一
二日	土	八十八夜 土星衝	ひのえいぬ	三三	九前二時五分	一九
三日	日		ひのとしゐ	三三	後。五	一四六
四日	日		つちのえね	二四	一五	二二〇
五日	火		つちのとし	二五	二五	二五五
六日	水	立夏	かのえとら	二六	三三	三二六
七日	木		かのとし	二七	四五	四〇〇
八日	金	○望後。時四十分	みつのえたつ	二八	六九	四六六
九日	土		みつのとみ	二九	七七	五二六
十日	日		きのえうま	三〇	八六	六一
十一日	月	海王星上矩	きのとひび	三一	九三	六五三
十二日	火		ひのえとら	三二	一〇三	七四〇
十三日	水		ひのとし	三三	後。二	八二二
十四日	木	神宮神御衣祭	つちのえいぬ	三四	一	九五六
十五日	金	○下弦後。時四十分	つちのとし	三五	前。八	前二
十六日	土	水星西方離隔	かのえね	三六	一一	後。八

十七日	日		かのとし	三七	二四	一一
十八日	月		みつのえとら	三八	二五	二四
十九日	火		みつのとし	三九	二六	三一五
二十日	水		きのえたつ	四〇	二七	四一四
二十一日	木		きのとみ	四一	三三	五一三
二十二日	金		ひのえうま	四二	四六	六一二
二十三日	土	●朔前。時四十八分	ひのとし	四三	五三	七二八
二十四日	日		つちのえとら	四四	五三	八三三
二十五日	月		つちのとし	四五	六六	八八五
二十六日	火		かのえいぬ	四六	七三	九四三
二十七日	水		かのとし	四七	八二	一〇〇七
二十八日	木		みつのえね	四八	八五	一〇七二
二十九日	金		みつのとし	四九	九四	一一四〇
三十日	土		きのえとら	五〇	一〇四	一二一〇
三十一日	日	○上弦前。時四十分	きのとし	五一	八前二時四分前。元	一二八〇
一日	日	日出 日入 晝閉 夜閉 夜明 日暮 星座 午後八時子午線通過	おほくま、しし	おほくま、しし	ケンタウルス	
十六日	四	六	四	三	九	七
十五日	五	七	三	二	八	六
十四日	六	八	二	一	七	五
十三日	七	九	一	〇	六	四
十二日	八	一〇	〇	九	五	三
十一日	九	一一	九	八	四	二
十日	一〇	一二	八	七	三	一
九日	一一	一三	七	六	二	〇
八日	一二	一四	六	五	一	九
七日	一三	一五	五	四	〇	八
六日	一四	一六	四	三	九	七
五日	一五	一七	三	二	八	六
四日	一六	一八	二	一	七	五
三日	一七	一九	一	〇	六	四
二日	一八	二〇	〇	九	五	三
一日	一九	二一	九	八	四	二



六月小三十日

通月齡 月出 月入

一日	月	火	ひのえたつ	一五二	九後。時四。分	前。時五。分
二日	火	ひのとみ	一五三	一〇	一四〇	一四
三日	水	つちのえうま	一五四	一一	二四二	一五
四日	木	つちのとひび	一五五	一二	三四七	二三
五日	金	かのえさる	一五六	一三	四四五	三八
六日	土	かのととり	一五七	一四	六五	三五〇
七日	日	みつのでいぬ	一五八	一五	七四	四三
八日	月	みつのとみ	一五九	一六	八三	五三
九日	火	きのえね	一六〇	一七	九二	六三
十日	水	きのとこし	一六一	一八	一〇四	七三
十一日	木	ひのえとら	一六二	一九	一一〇	八三
十二日	金	ひのとら	一六三	二〇	一二四	九五
十三日	土	つちのえたつ	一六四	二一	—	前二。四
十四日	日	つちのとみ	一六五	二二	前。七	後。七
十五日	月	かのえうま	一六六	二三	〇。五	一九
十六日	火	かのとひび	一六七	二四	一三	二九

神宮月次祭幣帛發遣

○望前六時四十八分

入梅

●下弦後九時四十分

神宮月次祭奉幣 天王星下矩

水星外合

●朔後三時十七分

夏至前七時五十分

●上弦後六時四十三分

大祓

十七日	水	みつのでいぬ	一六八	二五	一五	三七
十八日	木	みつのととり	一六九	二六	二六	四五
十九日	金	きのえいぬ	一七〇	二七	三三	五二
二十日	土	きのとみ	一七一	二八	三四	五七
二十一日	日	ひのえね	一七二	二九	四三	六五
二十二日	月	ひのとこし	一七三	一	五八	七四
二十三日	火	つちのえとら	一七四	二	五七	八三
二十四日	水	つちのとら	一七五	三	六四	九七
二十五日	木	かのえたつ	一七六	四	七四	九七
二十六日	金	かのとみ	一七七	五	八三	一〇〇
二十七日	土	みつのでいぬ	一七八	六	九三	一〇五
二十八日	日	みつのとみ	一七九	七	一〇元	一一五
二十九日	月	きのえさる	一八〇	八	前二。七	後二。五
三十日	火	きのととり	一八一	九	後。二七	—
一日	日出日入	晝閉	夜閉	夜明	日暮	星座
十六日	四時四分	六時三分	四時四分	九時三分	七時八分	おほくま、もとめ、ケンタウルス
十六日	四時四分	六時三分	四時四分	九時三分	七時八分	うしかひ、もとめ、ケンタウルス



七月大三十日

通曆 月出 月入

一日	水	ひのえいぬ	二八三	一〇	後一時九分前。時六分
二日	木	ひのとゐ	二八三	一一	二二三
三日	金	つちのえね	二八四	一二	一四一
四日	土	つちのとし	二八五	一三	二五三
五日	日	かのえとら	二八六	一四	三五六
六日	月	かのとら	二八七	一五	四四四
七日	火	みつのえとら	二八八	一六	五二〇
八日	水	みつのとみ	二八九	一七	六〇九
九日	木	きのえとら	二九〇	一八	七〇四
十日	金	きのとひし	二九一	一九	八〇五
十一日	土	ひのえとら	二九二	二〇	九〇五
十二日	日	ひのとら	二九三	二一	一〇一〇
十三日	月	つちのえいぬ	二九四	二二	一一二〇
十四日	火	つちのとら	二九五	二三	一二二〇
十五日	水	かのえね	二九六	二四	一三二〇
十六日	木	かのとら	二九七	二五	一四二〇

○下弦前六時三十分

○望後二時五十分

小暑

木星衝

●朔前六時四十分

土用

大暑

水星東方離隔

●上弦前五時三十分

明治天皇例祭

十七日	金	みつのとら	二九八	二六	一四三	三五三
十八日	土	みつのとら	二九九	二七	二二三	四四四
十九日	日	きのえとら	三〇〇	二八	三三六	五三七
二十日	月	きのとみ	三〇一	二九	四三三	六二四
二十一日	火	ひのえとら	三〇二	三〇	五三〇	七〇七
二十二日	水	ひのえとら	三〇三	三一	六二七	七八〇
二十三日	木	つちのえとら	三〇四	三二	七二四	八六三
二十四日	金	つちのとら	三〇五	三三	八二一	九四六
二十五日	土	かのえとら	三〇六	三四	九一八	一〇二九
二十六日	日	かのとら	三〇七	三五	一〇一五	一一一三
二十七日	月	みつのえとら	三〇八	三六	一一一〇	一二〇〇
二十八日	火	みつのとら	三〇九	三七	一二〇五	一二八七
二十九日	水	きのえとら	三一〇	三八	一三〇〇	一三七四
三十日	木	きのとら	三一〇	三九	一三九五	一四六〇
三十一日	金	ひのえとら	三一三	四〇	一四九〇	一五四七

日出 日入 晝閉 夜閉 夜明

一日	四時八分	七時二分	四時三十分	九時三十分	三時五分
十六日	四時六分	六時五十分	四時一分	九時一分	三時五分

日暮 星 座 午後八時子午線通過

かんむり	さそり
------	-----



八月大三十日

一日	土	土星上距	日のとみ	三三	一	後三時五分	前二時二分
二日	日		つちのえうま	三四	二	四四	一五
三日	月		つちのえひし	三五	三	五四	二五
四日	火	月食○望後八時五十九分	かのえさる	二六	四	六元	四四
五日	水		かのととり	二七	五	七七	五五
六日	木		みつのえぬ	二八	六	八〇	六七
七日	金		みつのとみ	二九	七	八四	七七
八日	土	立秋	きのえね	三〇	八	九三	八四
九日	日		きのとこし	三一	九	九九	九四
十日	月		ひのえとら	三二	一〇	一〇三	一〇五
十一日	火	●下弦後六時十二分	ひのとこし	三三	一一	一一五	一一五
十二日	水		つちのえたつ	三四	一二	後二時	後。五
十三日	木		つちのとみ	三五	一三	一	一四
十四日	金		かのえうま	三六	一四	前。三	二四
十五日	土		かのとひし	三七	一五	一三	三三
十六日	日	海王星合	みつのえさる	三八	一六	一五	四二

十七日	月		みつのととり	三九	一七	二九	五五
十八日	火		きのえぬ	三〇	一八	三三	五四
十九日	水	●朔後十時十五分	きのとみ	三一	一九	四六	六三
二十日	木		ひのえね	三二	二〇	五三	六六
二十一日	金		ひのとこし	三三	二一	六八	七三
二十二日	土		つちのえとら	三四	二二	七五	八一
二十三日	日		つちのとみ	三五	二三	八三	八三
二十四日	月		かのえたつ	三六	二四	九二	九三
二十五日	火	水星内合	かのとみ	三七	二五	一〇三	九七
二十六日	水		みつのえま	三八	二六	一〇二	一〇四
二十七日	木	●上弦後時四分	みつのとみ	三九	二七	一〇七	一〇五
二十八日	金		きのえさる	四〇	二八	一三	後二時
二十九日	土		きのととり	四一	二九	二六	一
三十日	日		ひのえぬ	四二	三〇	三六	前。四
三十一日	月	天長節	ひのとみ	四三	三一	四四	前。四
一日	日出	日入	晝閉	夜閉	夜明	日暮	星座
十六日	五。六三。三三。二九。四五。七五。	四時八分。六時四分。三時五分。二時二分。四時三分。七時三分。	ヘルクレスへびつかひ、さそり	ヘルクレスへびつかひ、い	て		



九月小三十日

通曆月出月入

一日	火	二百十日	つちのえね	二四	一三	後五時五分前二時五分
二日	水		つちのこし	二四	一四	六
三日	木	○望前四時五十分	かのえとら	二四	一五	六四
四日	金		かのとつ	二四	一六	七八
五日	土		みつのえらつ	二四	一七	七垂
六日	日		みつのとみ	二四	一八	八垂
七日	月		きのえうま	二五	一九	九二
八日	火		きのとひつし	二五	二〇	九元
九日	水		ひのえさる	二五	二一	〇七
十日	木	○下弦前九時十二分	ひのととり	二五	二二	〇七
十一日	金	水星西方離隔	つちのえいぬ	二五	二三	〇七
十二日	土		つちのとみ	二五	二四	後一盟
十三日	日	火星合	かのえね	二五	二五	前〇三
十四日	月		かのとつし	二五	二六	一垂
十五日	火		みつのえとら	二五	二七	二九
十六日	水		みつのとみ	二五	二八	三四

十七日	木	天王星衝	きのえらつ	二六	二九	四二	五三
十八日	金	●朔後一時十二分	きのとみ	二六	三〇	五八	六三
十九日	土		ひのえつま	二六	三一	六六	六三
二十日	日	ひがん	ひのとひつし	二六	三二	七五	七五
二十一日	月		つちのえさる	二六	三三	八六	七元
二十二日	火		つちのととり	二六	三四	九八	八五
二十三日	水	秋分後時四分秋分皇靈祭秋分神殿祭	かのえいぬ	二六	三五	〇二	八垂
二十四日	木		かのとみ	二六	三六	一〇	九四
二十五日	金	○上弦後八時五十分	みつのえね	二六	三七	七後	〇三
二十六日	土		みつのとつし	二六	三八	一九	後二三
二十七日	日		きのえとら	二七	三九	二六	—
二十八日	月		きのとつ	二七	四〇	三七	前〇三
二十九日	火		ひのえらつ	二七	四一	三垂	一盟
三十日	水		ひのとみ	二七	四二	三後	前二垂
一日	日出日入	晝閉夜閉夜明	日暮	星座	午後八時子午線通過	わし、いて	わし、いて
十六日	五三	五八	三二	二五	四五	六二	はくてう

十月大三十日

通曆月出月入

一日	木		つちのえうま	二七四	一三	後五時二分	前四時五分
二日	金	○望後三時三十分	つちのえひし	二七五	一四	五時	五九
三日	土		かのえさろ	二七六	一五	六三	六五
四日	日		かのえとり	二七七	一六	六七	七〇
五日	月		みつのえいぬ	二七八	一七	七三	八三
六日	火		みつのとわ	二七九	一八	八二	九二
七日	水	水星外合	きのえね	二八〇	一九	八五	一〇三
八日	木	木星上矩	きのとじ	二八一	二〇	九七	一〇三
九日	金		ひのえとら	二八二	二一	一〇五	後。二
十日	土	○下弦前三時三十分	ひのとじ	二八三	二二	後二時	〇五
十一日	日		つちのえたつ	二八四	二三	—	一四
十二日	月		つちのとみ	二八五	二四	前。九	二二
十三日	火		かのえうま	二八六	二五	一四	二五
十四日	水	神宮神御衣祭	かのえひし	二八七	二六	二〇	三三
十五日	木		みつのえさろ	二八八	二七	二五	四三
十六日	金		みつのとら	二八九	二八	三五	四三

十七日	土	神嘗祭	きのえいぬ	二九〇	二九	四三	五六
十八日	日	○朔前三時六分	きのとら	二九一	〇	五五	五六
十九日	月		ひのえね	二九二	一	六五	六四
二十日	火		ひのとじ	二九三	二	八三	六三
二十一日	水		つちのえとら	二九四	三	九八	七三
二十二日	木		つちのとじ	二九五	四	一〇三	八六
二十三日	金		かのえたつ	二九六	五	前。二五	九五
二十四日	土		かのとみ	二九七	六	後。三三	一〇三
二十五日	日	○上弦前三時三十分	みつのえま	二九八	七	一五	後二時
二十六日	月		みつのとひ	二九九	八	一五	—
二十七日	火		きのえさろ	三〇〇	九	二三	前。五
二十八日	水		きのとら	三〇一	一〇	三一	一〇
二十九日	木		ひのえいぬ	三〇二	一一	三三	二五
三十日	金		ひのとら	三〇三	一二	四九	三五
三十一日	土	天長節祝日	つちのえね	三〇四	一三	後四時	前五三
一日	日	日出日入 晝閉 夜閉 夜明 日暮	星座	午後八時 午線通過			
十六日	五	五	六	三	八	五	五

十一月小三十日

通日 月出 月入

一日	日	望前二時十七分	つちのとし	三五	一四	後五時六分	前六時六分
二日	月		かのをとら	三〇六	一五	六五	七九
三日	火		かのとら	三〇七	一六	六五	七九
四日	水		みつのをとら	三〇八	一七	七元	八九
五日	木		みつのとみ	三〇九	一八	八元	一〇二
六日	金		きのをとら	三一〇	一九	九六	一〇五
七日	土		きのとひし	三一一	二〇	九元	前二六
八日	日	立冬	ひのをとら	三一二	二一	〇五	後一九
九日	月	下弦前。時十三分	ひのとら	三二三	二二	〇五	〇五
十日	火	新嘗祭班幣	つちのをとら	三四	二三	一三	〇五
十一日	水	土星合	つちのをとら	三五	二四	前〇四	二二
十二日	木		かのをとら	三六	二五	一四	二二
十三日	金		かのとら	三七	二六	二四	三四
十四日	土		みつのをとら	三八	二七	三四	三六
十五日	日		みつのとら	三九	二八	四三	四一
十六日	月	朔後三時五十八分	きのをとら	三〇	二九	五四	四四

十七日	火		きのとみ	三二	一	六五	五三
十八日	水	海王星下矩	ひのをとら	三三	二	八二	六〇
十九日	木		ひのとら	三三	三	九七	七六
二十日	金		つちのをとら	三四	四	一〇八	八八
二十一日	土		つちのとら	三五	五	二二	九四
二十二日	日	鎮魂祭 水星東方離隔	かのをとら	三六	六	前二五	一〇三
二十三日	月	新嘗祭 上弦前。時六分	かのとら	三七	七	後〇三	後二六
二十四日	火		みつのをとら	三八	八	一三	—
二十五日	水		みつのとら	三九	九	一四	前〇四
二十六日	木		きのをとら	三〇	一〇	二〇	一四
二十七日	金		きのとら	三一	一一	二五	二五
二十八日	土	金星東方離隔	ひのをとら	三二	一二	三六	三三
二十九日	日		ひのとら	三三	一三	四二	四二
三十日	月	望後五時十一分	つちのをとら	三四	一四	後四〇	前五五
一日	日		星	座	午後八時	子午線通過	
十六日	六	一七	四	三四	一八	三四	五四
一	六	二	四	三四	一八	三四	五四

官國幣社例祭日

月	二	三	四	五	六	七	八	九	十	十一	十二
廿三日	廿一日	廿日	十九日	十八日	十七日	十六日	十五日	十四日	十三日	十二日	十一日
攝津阿部野祭	河内枚岡祭	高鷲戸祭	賀賀菅右部祭	神部祭	駿河淺間祭	太歲御祭	若狹下若狹彦祭	大和春日祭	上野貫前祭	豊後檜幡祭	攝津廣田祭
豊後西寒多祭	駿河東照祭	野上荒原祭	出雲須佐祭	因幡宇信祭	淡路伊弉諾祭	近江多賀祭	岩代靈山祭	伊豫大山祇祭	尾張眞清祭	越中射水祭	丹後籠祭
美作中山祭	賀尾山祭	下總小御前祭	肥後阿蘇祭	武藏水川祭	信濃下諏訪祭	陸奥岩木祭	肥後八代祭	山城北野祭	對馬海神祭	安房安房祭	和泉大鳥祭
大和丹波川祭	下野東照祭	石狩札幌祭	武藏八坂祭	安藝嚴島祭	尾張熱田祭	攝津住吉祭	山城建敷祭	出雲日御崎祭	陸前鹽竈祭	攝津湊川祭	紀伊熊野新嘗祭
常陸鹿島祭	越前氣比祭	攝津生國魂祭	常陸大洗磯前祭	磐城惣祭	紀伊龜山祭	總玉前祭	越前高瀬祭	城后清次幡祭	大和石上祭	相模鶴岡幡祭	岩代伊須美祭
播磨海祭	備前安仁祭	尾張大縣祭	筑後高良祭	出雲熊野祭	紀伊熊野遠祭	同伊太郎實祭	常陸酒列磯前祭	播磨伊和祭	薩摩枚聞祭	大和中屋川祭	攝津長田祭
讚岐勇羅祭	備前安仁祭	尾張大縣祭	筑後高良祭	出雲熊野祭	紀伊熊野遠祭	同伊太郎實祭	常陸酒列磯前祭	播磨伊和祭	薩摩枚聞祭	大和中屋川祭	攝津長田祭
丹波出雲祭	野守都賀祭	阿波忌部祭	備中備津祭	備前吉備津祭	薩摩新田祭	肥後藤崎幡祭	肥後藤崎幡祭	肥後藤崎幡祭	肥後藤崎幡祭	肥後藤崎幡祭	肥後藤崎幡祭

月	二	三	四	五	六	七	八	九	十	十一	十二
廿二日	廿一日	二十日	十九日	十八日	十七日	十六日	十五日	十四日	十三日	十二日	十一日
同平野祭	同梅宮祭	能登氣多祭	大和廣瀨祭	同龍田祭	山城護王祭	出雲美保祭	山城大原野祭	同稻荷祭	大和大神祭	下總香取祭	送江日吉祭
武藏靖國祭	伊勢結城祭	備後沼名祭	隱岐水若酢祭	羽後大物忌祭	三河砥鹿祭	武藏大國魂祭	肥後菊池祭	伊勢多度祭	美濃南宮祭	越前金崎祭	加賀日比咩祭
越前古四王祭	信濃常磐祭	出雲出雲祭	越後彌彦祭	山城社加茂祭	肥後阿蘇祭	武藏水川祭	信濃下諏訪祭	陸奥岩木祭	肥後八代祭	山城北野祭	對馬海神祭
安房安房祭	和泉大鳥祭	大隅鹿島祭	筑前筥崎祭	渡島函館祭	信濃戸隠祭	伊豆三島祭	相模鎌倉祭	樺太樺太祭	筑前太宰府祭	越前藤島祭	土佐土佐祭
信濃雪高島祭	陸前駒形祭	相模寒川祭	山城白峰祭	遠江井伊祭	周防玉祖祭	飛彈水無祭	紀伊日前祭	大和吉野祭	三合豊前英彦祭	扇防豊榮祭	長門赤閉祭
大和石上祭	相模鶴岡幡祭	岩代伊須美祭	薩摩新田祭	肥後藤崎幡祭	肥後藤崎幡祭	肥後藤崎幡祭	肥後藤崎幡祭	肥後藤崎幡祭	肥後藤崎幡祭	肥後藤崎幡祭	肥後藤崎幡祭
大和中屋川祭	攝津長田祭	備中備津祭	阿波忌部祭	備前吉備津祭	薩摩新田祭	肥後藤崎幡祭	肥後藤崎幡祭	肥後藤崎幡祭	肥後藤崎幡祭	肥後藤崎幡祭	肥後藤崎幡祭
同梅宮祭	能登氣多祭	大和廣瀨祭	同龍田祭	山城護王祭	出雲美保祭	山城大原野祭	同稻荷祭	大和大神祭	下總香取祭	送江日吉祭	同平野祭

大正十四年

二十七

二十六



各地の氣候

平均氣温 (攝氏の度、(一)を附したるは零度以下を示す)

地名	一月	二月	三月	四月	五月	六月	七月	八月	九月	十月	十一月	十二月	年
臺北	一五	一四	一六	二〇	二二	二四	二六	二七	二六	二四	二二	一九	二二
仁川	(一)三七	(一)三三	三七	三九	四一	四三	四四	四三	四一	三九	三六	三三	三九
那覇	一六	一六	一七	一八	一八	一八	一八	一七	一六	一五	一四	一三	一五
熊本	四七	四七	四七	四七	四七	四七	四七	四七	四七	四七	四七	四七	四七
高知	五五	五五	五五	五五	五五	五五	五五	五五	五五	五五	五五	五五	五五
多度津	五四	五四	五四	五四	五四	五四	五四	五四	五四	五四	五四	五四	五四
廣島	四〇	四〇	四〇	四〇	四〇	四〇	四〇	四〇	四〇	四〇	四〇	四〇	四〇
境	四〇	四〇	四〇	四〇	四〇	四〇	四〇	四〇	四〇	四〇	四〇	四〇	四〇
大坂	四三	四三	四三	四三	四三	四三	四三	四三	四三	四三	四三	四三	四三
京都	三二	三二	三二	三二	三二	三二	三二	三二	三二	三二	三二	三二	三二
名古屋	三三	三三	三三	三三	三三	三三	三三	三三	三三	三三	三三	三三	三三
新潟	一五	一五	一五	一五	一五	一五	一五	一五	一五	一五	一五	一五	一五
東京	三三	三三	三三	三三	三三	三三	三三	三三	三三	三三	三三	三三	三三
秋田	(一)一五	(一)一三	一三	一四	一五	一五	一五	一五	一五	一五	一五	一五	一五
福島	〇六	〇九	一〇	一〇	一〇	一〇	一〇	一〇	一〇	一〇	一〇	一〇	一〇
札幌	(一)六三	(一)五九	五九	五九	五九	五九	五九	五九	五九	五九	五九	五九	五九
大泊	(一)〇九	(一)〇〇	五五	一〇	五三	九九	一四三	一七〇	一三三	七二	(一)〇七	(一)七〇	二六

雨 雪 量 (ミリメートル)

地名	一月	二月	三月	四月	五月	六月	七月	八月	九月	十月	十一月	十二月	年
臺北	八	一二	一八	一五	二二	二九	二八	二六	二五	一三	七	八	二〇
仁川	二〇	一五	一八	一六	一七	一七	一七	一七	一六	一四	一四	一六	一七
那覇	一六	一五	一五	一六	一六	一六	一六	一五	一四	一三	一三	一三	一五
熊本	六五	七三	七三	七三	七三	七三	七三	七三	七三	七三	七三	七三	七三
高知	六九	一〇	一〇	一〇	一〇	一〇	一〇	一〇	一〇	一〇	一〇	一〇	一〇
多度津	四五	四七	四七	四七	四七	四七	四七	四七	四七	四七	四七	四七	四七
廣島	五四	六三	六三	六三	六三	六三	六三	六三	六三	六三	六三	六三	六三
境	二七	一四	一四	一四	一四	一四	一四	一四	一四	一四	一四	一四	一四
大坂	四九	五八	五八	五八	五八	五八	五八	五八	五八	五八	五八	五八	五八
京都	六二	六六	六六	六六	六六	六六	六六	六六	六六	六六	六六	六六	六六
名古屋	六二	六五	六五	六五	六五	六五	六五	六五	六五	六五	六五	六五	六五
新潟	一九	二七	二七	二七	二七	二七	二七	二七	二七	二七	二七	二七	二七
東京	五五	六八	六八	六八	六八	六八	六八	六八	六八	六八	六八	六八	六八
秋田	一三	一〇	一〇	一〇	一〇	一〇	一〇	一〇	一〇	一〇	一〇	一〇	一〇
福島	五三	五四	五四	五四	五四	五四	五四	五四	五四	五四	五四	五四	五四
札幌	八二	六四	六四	六四	六四	六四	六四	六四	六四	六四	六四	六四	六四
大泊	三三	一九	三三	四八	七〇	八七	八八	八三	九八	八二	六二	三九	七五

大正十四年

三十九

三十八



気温の最高最低及降水の最大日量(気温の中(一)を附したるは零度以下を示す)

地名	最高気温(攝氏の度)		最低気温(攝氏の度)		降水最大日量(ミリメートル)
	最高	最低	最高	最低	
臺北	三七.五	大正四年七月	一〇.二	明治三十四年二月	二八.七
仁川	三六.一	大正八年八月	二.〇	大正四年一月	三三.〇
那覇	三五.五	大正五年七月	四.九	大正七年二月	四二.七
熊本	三八.三	明治三十六年七月	九.二	明治三十七年一月	一八.七
高知	三七.一	大正三年七月	七.〇	明治三十八年二月	三六.四
多度津	三六.八	大正三年八月	六.一	明治三十七年一月	一八.七
廣島	三七.八	大正三年八月	八.六	大正六年十月	一六.〇
境	三七.八	明治三十六年八月	九.七	明治三十七年一月	二九.〇
大阪	三七.六	明治四十二年八月	七.一	明治三十四年一月	一七.五
京都	三七.二	明治四十二年八月	一一.九	明治三十四年一月	一六.一
名古屋	三六.八	明治四十二年七月	九.五	明治三十八年二月	二四.〇
新潟	三九.一	明治四十二年八月	九.七	明治三十五年二月	一三.三
東京	三六.六	明治十九年七月	八.二	大正七年一月	一九.四
秋田	三五.六	明治三十三年八月	二.四	明治二十一年二月	一七.七
福島	三七.一	大正七年七月	一.八	五	一六.五
札幌	三三.四	明治二十七年八月	二.五	六	一四.四
大泊	二八.五	大正九年七月	三.二	七	八.四

霜雪の季節

地名	初雪		終雪	
	平均	最	平均	最
臺北	なし	なし	なし	なし
仁川	霜雪なし	霜雪なし	なし	なし
那覇	なし	なし	なし	なし
熊本	明治三十四年十月	明治三十四年十月	明治三十四年三月	明治三十四年三月
高知	明治三十四年十月	明治三十四年十月	明治三十四年三月	明治三十四年三月
多度津	大正二年十月	大正二年十月	大正三年四月	大正三年四月
廣島	明治十八年十月	明治十八年十月	明治三十五年四月	明治三十五年四月
境	明治十六年十月	明治十六年十月	明治三十四年四月	明治三十四年四月
大阪	明治三十四年三月	明治三十四年三月	大正五年四月	大正五年四月
京都	明治三十七年七月	明治三十七年七月	明治三十五年四月	明治三十五年四月
名古屋	明治三十七年七月	明治三十七年七月	明治三十五年四月	明治三十五年四月
新潟	大正七年十月	大正七年十月	明治三十二年四月	明治三十二年四月
東京	明治三十二年十月	明治三十二年十月	明治三十五年四月	明治三十五年四月
秋田	明治三十二年十月	明治三十二年十月	明治三十五年五月	明治三十五年五月
福島	明治三十七年十月	明治三十七年十月	明治三十五年五月	明治三十五年五月
札幌	明治二十年十月	明治二十年十月	大正二年五月	大正二年五月
大泊	明治四十年十月	明治四十年十月	大正二年六月	大正二年六月



天皇	年號	紀元	西曆	天皇	年號	紀元	西曆	天皇	年號	紀元	西曆	天皇	年號	紀元	西曆
文武	大寶	三六二	七〇一	圓融	永觀	一六四	九八三	崇德	保延	一七五	一一五	四條	仁治	九〇〇	二四〇
元明	和銅	三六六	七〇六	一條	永延	一六四	九八七	近衛	康治	一八〇	二四二	後嵯峨	寬元	九〇三	二四三
元正	靈龜	三七五	七一五	正曆	永祚	一六四	九八九	天養	八四二	二四四	後深草	寶治	九〇七	二四七	
聖武	神龜	三八四	七二四	長保	長德	一六五	九九五	久安	八五〇	二四五	建長	九〇九	二四九		
孝謙	養老	三三七	七一七	長弘	長和	一六五	九九五	仁平	八二二	二五一	正嘉	九一七	二五七		
稱德	天平	三九九	七三九	寬弘	長和	一六六	九〇四	久壽	八四二	二五二	文應	九二〇	二六〇		
淳和	天應	四〇九	七四九	三條	長和	一六七	九〇二	應保	八二二	二六一	弘長	九二二	二六一		
嵯峨	天應	四一七	七五七	後條	寬仁	一六七	九〇二	永曆	八二〇	二六〇	文永	九二四	二六四		
平城	天應	四二四	七六四	長久	長曆	一六八	九〇二	長寬	八三三	二六三	伏見	正應	九二八	二六八	
桓武	天應	四三二	七七二	寬德	長久	一七〇	九〇四	承安	八三一	二七一	後伏見	正安	九三〇	二七〇	
光仁	天應	四四〇	七八〇	天喜	永承	一七〇	九〇四	治承	八三七	二七五	嘉元	九三三	二七三		
嵯峨	天應	四四七	七八七	康平	天喜	一七三	九〇三	安元	八三五	二七五	德治	九三六	二七六		
仁明	天應	四五〇	七八〇	嘉祥	承和	一七四	九〇四	壽永	八四二	二八一	花園	延慶	九三九	二七九	

文德	仁壽	五一	八五二	後鳥羽	文治	一八五	一一八五	正和	二九七	三三二	
齊衡	天安	五二	八五三	白河	承保	一七四	一〇七四	文保	二九七	三三七	
清和	貞觀	五九	八五九	承曆	正治	一八九	一一九九	元應	二九七	三三九	
陽成	元慶	五七	八七七	應德	建仁	一八二	一一〇一	元亨	二九八	三三一	
光孝	仁和	五五	八七五	寬治	建永	一八六	一一〇四	正中	二九八	三三四	
宇多	寬平	五九	八八九	嘉保	承元	一八七	一一〇七	嘉曆	二九八	三三六	
醍醐	昌泰	五五	八八九	承長	建曆	一八七	一一〇七	元弘	二九九	三三九	
延喜	二五六一	九〇一	承德	建保	延元	一九九	三三四	建武	二九九	三三四	
延長	二五八三	九三三	康和	承久	延元	一九九	三三四	延元	一九九	三三六	
朱雀	承平	五九	九三二	長治	貞應	一八八	一一〇三	後村上	興國	三〇〇	三三四
村上	天曆	六〇	九三七	嘉承	元仁	一八八	一一〇三	後龜山	正平	三〇〇	三三四
天德	六〇七	九三七	鳥羽	嘉祿	嘉祿	一八八	一一〇三	建德	三〇〇	三三七	
應和	六二一	九六一	天永	安貞	安貞	一八七	一一〇二	文中	三〇三	三三七	
康保	六二四	九六四	永久	寬喜	天授	三〇五	三三五	天授	三〇五	三三五	
冷泉	安和	六二八	九六八	元永	弘和	三〇四	三三八	弘和	三〇四	三三八	
圓融	天祿	六三〇	九七〇	保安	文曆	三〇四	三三八	元中	三〇四	三三八	
天延	六三三	九七三	崇德	天福	後小松	三〇五	三三九	應永	三〇五	三三九	
貞元	六三六	九七六	大治	嘉祿	稱光	三〇六	三三九	應永	三〇五	三三九	
天元	六三九	九七九	長承	延應	後花園	三〇八	三四一	永享	三〇八	三四一	

大正十三年頒行

神宮神部署

