

第十八 火災月別

月次	火災月別		計	軒數	延焼セシ
	失火度數	放火度數			
一月	1	0	1	1	1
二月	1	0	1	1	1
三月	1	0	1	1	1
四月	3	0	3	3	3
五月	3	0	3	3	3
六月	3	0	3	3	3
七月	7	2	9	9	9
八月	2	1	3	3	3
九月	3	0	3	3	3
十月	7	0	7	7	7
十一月	9	0	9	9	9
十二月	1	0	1	1	1
合計	68	3	71	71	71

第十九 火災救護各署別

署別	原由	出火直ニ消止メシ家數救護		延焼半焼及引崩ノ家數救護	
		警察官	人民	警察官	人民
奈良警察署	煙草ノ吸殻	1	1	1	1
奈良警察署	焚火	1	1	1	1
奈良警察署	焚火ノ灰	1	1	1	1
高田警察署	焚火	1	1	1	1
三輪警察署	焚火	1	1	1	1
三輪警察署	焚火	1	1	1	1
御所警察署	焚火	1	1	1	1
御所警察署	焚火	1	1	1	1
五條警察署	焚火	1	1	1	1
五條警察署	焚火	1	1	1	1
下市警察署	焚火	1	1	1	1
合計		11	11	11	11

第二十 火災ノ原由

原由	數
電ノ焚火ヨリ	三〇
燈火ヨリ	八
糞灰ヨリ	一九
巨燧ノ火ヨリ	四
蚊遣火ヨリ	二
火鉢ノ火ヨリ	三
火爐ヨリ	一六
不詳	八
放火	九
合計	一〇七

原由	數
煙草ノ吸殻ヨリ	三〇
焚火ヨリ	八
小兒火ヲ弄ビシヨリ	一九
合計	五七

第廿一 變死傷及棄兒月別

月次	一	二	三	四	五	六	七	八	九	十	十一	合計
自殺	五	六	九	七	二	三	二	七	四	三	六	三三
殺傷	一	一	一	一	一	一	一	一	一	一	一	十一
誤死	三	四	七	八	二	二	二	二	二	二	二	三三
天災	一	一	一	一	一	一	一	一	一	一	一	十一
過失	二	二	二	二	二	二	二	二	二	二	二	二十二
途上	一	一	一	一	一	一	一	一	一	一	一	十一
飢餓	一	一	一	一	一	一	一	一	一	一	一	十一
不詳	一	一	一	一	一	一	一	一	一	一	一	十一
合計	二六	二八	三九	三三	二二	二二	二二	二二	二二	二二	二二	二二六
男	一	一	一	一	一	一	一	一	一	一	一	十一
女	一	一	一	一	一	一	一	一	一	一	一	十一
合計	二	二	二	二	二	二	二	二	二	二	二	二十二
棄兒	一	一	一	一	一	一	一	一	一	一	一	十一
合計	二六	二八	三九	三三	二二	二二	二二	二二	二二	二二	二二	二二六

第廿二

變死傷及棄兒各署別

署名	自殺		殺害		誤死		天災		發途		飢餓		不詳		合計		棄兒		
	男	女	男	女	男	女	男	女	男	女	男	女	男	女	男	女	男	女	
奈良警察署	一六	一	一	一	一	一	一	一	一	一	一	一	一	一	一	一	一	一	一
郡山警察署	三三	一	一	一	一	一	一	一	一	一	一	一	一	一	一	一	一	一	一
高田警察署	二〇	一	一	一	一	一	一	一	一	一	一	一	一	一	一	一	一	一	一
三輪警察署	一〇	一	一	一	一	一	一	一	一	一	一	一	一	一	一	一	一	一	一
榎原警察署	一三	一	一	一	一	一	一	一	一	一	一	一	一	一	一	一	一	一	一
御所警察署	一四	一	一	一	一	一	一	一	一	一	一	一	一	一	一	一	一	一	一
五條警察署	二二	一	一	一	一	一	一	一	一	一	一	一	一	一	一	一	一	一	一
下市警察署	一七	一	一	一	一	一	一	一	一	一	一	一	一	一	一	一	一	一	一
合計	一三〇	一〇	一〇	一〇	一〇	一〇	一〇	一〇	一〇	一〇	一〇	一〇	一〇	一〇	一〇	一〇	一〇	一〇	一〇

第廿三

自殺者ノ所爲及因由年齡

因由	十六年未満		十六年以上二十九年未満		三十年以上三十九年未満		四十以上四十九年未満		五十以上五十九年未満		六十以上		合計
	男	女	男	女	男	女	男	女	男	女	男	女	
活計ノ困窮	一	一	一	一	一	一	一	一	一	一	一	一	一〇
疾病ノ苦痛	一	一	一	一	一	一	一	一	一	一	一	一	一〇
不詳	一	一	一	一	一	一	一	一	一	一	一	一	一〇
飲酒ノ醉狂	一	一	一	一	一	一	一	一	一	一	一	一	一〇
瘋癲	一	一	一	一	一	一	一	一	一	一	一	一	一〇
精神錯亂	一	一	一	一	一	一	一	一	一	一	一	一	一〇
合計	一〇	一〇	一〇	一〇	一〇	一〇	一〇	一〇	一〇	一〇	一〇	一〇	一〇〇

因由	十六年未満		十六年以上二十九年未満		三十年以上三十九年未満		四十以上四十九年未満		五十以上五十九年未満		六十以上		合計
	男	女	男	女	男	女	男	女	男	女	男	女	
活計ノ困窮	一	一	一	一	一	一	一	一	一	一	一	一	一〇
疾病ノ苦痛	一	一	一	一	一	一	一	一	一	一	一	一	一〇
不詳	一	一	一	一	一	一	一	一	一	一	一	一	一〇
飲酒ノ醉狂	一	一	一	一	一	一	一	一	一	一	一	一	一〇
瘋癲	一	一	一	一	一	一	一	一	一	一	一	一	一〇
精神錯亂	一	一	一	一	一	一	一	一	一	一	一	一	一〇
合計	一〇	一〇	一〇	一〇	一〇	一〇	一〇	一〇	一〇	一〇	一〇	一〇	一〇〇

因由所爲	十六年未滿		十六年以上二十年未滿		二十年以上三十年未滿		三十年以上四十年未滿		四十年以上五十年未滿		五十年以上		合計
	男	女	男	女	男	女	男	女	男	女	男	女	
痴情ニヨリ													
毒藥ヲ服シテ													
縦レテ													
溺レテ													
前非ヲ悔ヒテ													
親族ノ不和ニヨリ溺レテ													
家事ノ不整理溺レテ													
合計	六	三	四	九	九	八	一	九	二	八	一〇	一	一
明治二十一年													
明治二十二年													
合計	六	三	四	九	九	八	一	九	二	八	一〇	一	一

第廿四

殺害セラレシモノ、因由

因由	● 男		● 女		合計
	男	女	男	女	
賭博上争論ニヨリ					
貧困ニ迫リ <small>(妊娠八ヶ月、嬰兒ヲ分娩後)</small>					
貧困ニ迫リ <small>(生後六ヶ月ノ嬰兒ヲ池中ヘ)</small>					
溺園ヲ卷キ窒息セシム <small>(私生ノ懸胎ヲ忌ミ)</small>					
瘋癲人 <small>(男)</small> 銃ヲ以テ <small>(實兄ノ妻ヲ殺シ其銃ヲ以テ自殺)</small>					
内縁ノ夫醫ヲ以テ <small>(咽喉外ニケ所重傷ヲ負ヘ)</small>					
不詳 <small>(川中ヘ投)</small>					
貧困ニ迫リ <small>(二年位ノ女子、兩足ヲ縛シ野ノ井戸ヘ投ス)</small>					
子守償 <small>(雇主ヨリ食料ヲ充分與ヘサルヨリ深サ二尺ニシテ水溜ヘ投ス)</small>					
合計	五	七	七	七	二二

第廿五 銃砲彈藥ノ賣買

製造	免許商人ノ賣買		計合	品國外	品國內	製造	免許商人ノ買高	
	軍銃	獵銃					火藥	彈藥
明治廿二年	四	二	八	六	二	四	二	六
明治廿一年	四	二	六	五	一	四	一	五
明治廿年	八	二	十	三	四	八	二	十
計合	七	四	十一	五	六	七	五	十二
品國外	三	一	四	三	一	四	二	六
品國內	四	三	七	二	五	三	三	六
明治廿二年	四	二	六	五	一	四	一	五
明治廿一年	四	二	六	五	一	四	一	五
明治廿年	八	二	十	三	四	八	二	十
計合	七	四	十一	五	六	七	五	十二
品國外	三	一	四	三	一	四	二	六
品國內	四	三	七	二	五	三	三	六

第廿六 留置囚徒

種目	留置囚徒		種目	留置囚徒	
	男	女		男	女
民事上呼出不參	五、八〇六	一	民事上呼出不參	六、四〇九	一
留置執行囚徒	六、二二四	二	留置執行囚徒	六、七〇	二
換刑執行囚徒	六、二二四	二	換刑執行囚徒	六、七〇	二
傳刑執行囚徒	五、五二二	二	傳刑執行囚徒	五、五二二	二
未決拘留中	一、六六〇	一	未決拘留中	一、六六〇	一
上訴期限中	六、六六〇	一	上訴期限中	六、六六〇	一
合計	六、六六〇	一	合計	六、六六〇	一
明治廿二年	五、六一二	一	明治廿二年	五、六一二	一

第廿七 留置囚徒各署別

種目	留置囚徒各署別		種目	留置囚徒各署別	
	男	女		男	女
奈良署	一	一	奈良署	一	一
郡山署	六〇八	一	郡山署	六〇八	一
高田署	八三	一	高田署	八三	一
三輪署	五三九	一	三輪署	五三九	一
榑原署	三八	一	榑原署	三八	一
御所署	九七	一	御所署	九七	一
五條署	一六	一	五條署	一六	一
下市署	三九	一	下市署	三九	一
合計	一、六六〇	一	合計	一、六六〇	一
明治廿二年	一、六一二	一	明治廿二年	一、六一二	一

第廿八 人民諸願届件數

種別	願	伺	届	却	下	合計
諸醫業	五、三二四					一六〇、五九四
諸興行	一、〇七〇					一、〇七〇
傳染病流行届	一					一
投宿届						
合計	五、三二四					一六〇、五九四
明治廿二年	七、三九九					一九八、五五八

第廿九 人民諸願届件數各別

種別	奈良署	郡山署	高田署	三輪署	榛原署	御所署	五條署	下市署	合計
願	一、一七二	一、一三六	六〇八	七三三	四四一	七九四	二八九	一九三	五、〇七〇
伺									
届	二、九五六	一、八七三	九、八四九	一、八〇六	一、八三二	二、四六五	一、四〇五	二、六二〇	一六〇、六四七
却									
下									
合計	四、一六八	三、〇〇九	一〇、六五七	一、八〇六	一、八三二	二、四六五	一、四〇五	二、六二〇	一六〇、六四七
明治廿二年	七、三九九								一九八、五五八

第三十 屠獸ノ頭數斤量價額月別

類別	物				斤				代				合計
	馬	豕	牛	豚	馬	豕	牛	豚	馬	豕	牛	豚	
一月	100	111	38	100	3,578	1,183	1,577	1,577	76,577	1,183	1,577	1,577	3,313
二月	111	111	38	111	3,578	1,183	1,577	1,577	76,577	1,183	1,577	1,577	3,313
三月	111	111	38	111	3,578	1,183	1,577	1,577	76,577	1,183	1,577	1,577	3,313
四月	111	111	38	111	3,578	1,183	1,577	1,577	76,577	1,183	1,577	1,577	3,313
五月	111	111	38	111	3,578	1,183	1,577	1,577	76,577	1,183	1,577	1,577	3,313
六月	111	111	38	111	3,578	1,183	1,577	1,577	76,577	1,183	1,577	1,577	3,313
七月	111	111	38	111	3,578	1,183	1,577	1,577	76,577	1,183	1,577	1,577	3,313
八月	111	111	38	111	3,578	1,183	1,577	1,577	76,577	1,183	1,577	1,577	3,313
九月	111	111	38	111	3,578	1,183	1,577	1,577	76,577	1,183	1,577	1,577	3,313
十月	111	111	38	111	3,578	1,183	1,577	1,577	76,577	1,183	1,577	1,577	3,313
十一月	111	111	38	111	3,578	1,183	1,577	1,577	76,577	1,183	1,577	1,577	3,313
十二月	111	111	38	111	3,578	1,183	1,577	1,577	76,577	1,183	1,577	1,577	3,313
合計	1,320	1,320	464	1,320	41,356	13,404	18,356	18,356	765,777	13,404	18,356	18,356	41,356

第卅一

屠獸ノ頭數斤量價額各署別

類別	北 牡 斤 代			
	馬	家牛	馬	家牛
奈良署	123	49	88,350	373
郡山署	33	4	28,200	139,300
高田署	76	3	92,180	23,000
三輪署	1	1	6,800	67,300
榛原署	1	1	2,600	1,867,500
御所署	1	1	3,500	3,500
五條署	35	9	24,360	1,573,400
下市署	28	1	38,800	2,588,950
合計	234	78	390,930	5,910,000

第卅二

止宿人員月別

種別	一月		二月		三月		四月		五月		六月		七月		八月		九月		十月		十一月		十二月		合計			
	入泊	出泊	入泊	出泊	入泊	出泊	入泊	出泊	入泊	出泊	入泊	出泊	入泊	出泊	入泊	出泊	入泊	出泊	入泊	出泊	入泊	出泊	入泊	出泊				
内國人	38,100	1,858	33,719	6,007	33,843	8,895	32,000	6,639	33,812	6,639	33,812	6,639	33,812	6,639	33,812	6,639	33,812	6,639	33,812	6,639	33,812	6,639	33,812	6,639	33,812	6,639	33,812	6,639
外國人	1	1	1	1	1	1	1	1	1	1	1	1	1	1	1	1	1	1	1	1	1	1	1	1	1	1	1	

第三十三

止宿人員各署別

種別	内國人		外國人		合計
	入泊	出泊	入泊	出泊	
奈良署	166,870	153,173	260	245	330,548
郡山署	46,034	40,622	5	5	86,696
高田署	26,332	24,300	1	1	50,634
三輪署	73,519	71,101	10	11	144,641
榛原署	37,372	33,333	1	1	70,706
御所署	3,405	2,798	1	1	6,205
五條署	45,121	42,037	18	17	87,183
下市署	77,927	75,480	1	1	153,409
合計	504,104	467,133	398	381	971,783

第三十四

取締ニ關スル諸營業開廢現員

業名	越員	本年間		本年未現員	業名	越員	本年間		本年未現員
		開業	廢業				開業	廢業	
古道具商	2,157	540	384	2,313	刀劍商	1,174	334	1,011	1,311
古着商	2,237	531	875	1,795	人力車營業	1,126	1,111	1,056	1,056
古本商	1,140	411	275	1,277	同 幌子	1,821	1,711	1,111	1,111
古書商	1,070	411	275	1,277	同 火製造人	336	336	1,100	1,100
古銅鐵商	1,267	490	333	1,884	同 販賣人	338	96	33	33
漢金銀商	1,235	565	166	1,533	貸座敷	41	6	3	3
袋物商	1,110	383	251	1,232	屠畜場	26	3	17	17
小問物商	835	317	257	997	寄席	2	1	1	1
電 甲商	1,045	283	143	1,306	死者解剖業	143	58	3	3
時計商	595	283	143	921	水雪販賣人	37	1	3	3
烟管商	595	283	143	921	遊技場	45	1	3	3
					飾 商	45	5	5	5

業名	越員	本年間		本年未現員	業名	越員	本年間		本年未現員
		開業	廢業				開業	廢業	
湯 屋商	1,055	193	106	1,055	雇人受宿	514	19	28	505
質 商	777	339	233	807	銃砲製造	1	1	1	1
藝 商	58	51	33	67	同上賣買	7	1	1	1
職 商	1	1	1	1	火藥賣買	7	1	1	1
成 食	1	1	1	1	箔打商	30	2	2	2
飲 店	1,575	99	58	1,476	屠畜業	33	2	7	25
料 屋	39	26	19	58	死者解剖場	9	3	3	9
馬 車	1	1	1	1	演劇場	3	3	3	3
馬 丁	1	1	1	1	水雪貯藏場	3	3	3	3
取 業者	1	1	1	1	火藥貯藏場	3	3	3	3
彫 刻	1	1	1	1	合 計	2,219	9,861	5,865	2,874
旅 人	88	21	1	67	明治二十二年	2,599	10,745	10,025	2,874
下 宿	955	87	1	868	明治二十一年	2,087	3,837	825	2,309
木 宿	68	1	1	67	明治二十年	?	?	?	19,004

第三十五

取締ニ關スル諸營業者年末現員各署別

取馬	馬車	料理	飲食	威	職	藝	質	屏	湯	飾	遊	水	死	許	死	屠	屠
者	丁	業	店	銃	獵	妓	屋	商	屋	商	場	販	賣	人	業	屠	場
一	二	二	三五	三八	二	三三	三四	一八〇	一八九	九	一	七八	九	一	一八	三	
			二二		一〇	一六	一四	三六	二	七		九		二		一	
			一八		三	一	七〇	七				一六				二	
			三九	一八	八	八	七	七				六				二	
			一八	三	七		一〇	一〇								二	
			一八		五		一三	六				一七					
			二				一三	六									
			六		九	八	八	一〇				七					
			二五〇		二八		五〇	七八									
			一八〇		九		八〇	一〇									
二	二	三	六		五		九	六									

貨	同	烟	娼	同	人	烟	時	小	袋	籠	刀	浪	古	古	古	古	古
座	販	火	烟	力	車	管	計	間	甲	銀	銀	金	銅	書	本	道	道
數	人	造	人	發	發	商	商	物	商	商	商	商	商	商	商	商	商
三	二	四	一七九	六三	五	六六	六六	六六	六六	六六	六六	六六	六六	六六	六六	六六	六六
一	二	二	八	四	五	一七九	一七九	一六六	二〇	一〇	一〇	一〇	一〇	一〇	一〇	一〇	一〇
			一		三	三	三	三	三	三	三	三	三	三	三	三	三
			三	八	三	三	三	三	三	三	三	三	三	三	三	三	三
			一		一	一	一	一	一	一	一	一	一	一	一	一	一
			三	三	三	三	三	三	三	三	三	三	三	三	三	三	三
			九	九	九	九	九	九	九	九	九	九	九	九	九	九	九
			二	二	二	二	二	二	二	二	二	二	二	二	二	二	二
			六	六	六	六	六	六	六	六	六	六	六	六	六	六	六
			二五〇	二五〇	二五〇	二五〇	二五〇	二五〇	二五〇	二五〇	二五〇	二五〇	二五〇	二五〇	二五〇	二五〇	二五〇
			一八〇	一八〇	一八〇	一八〇	一八〇	一八〇	一八〇	一八〇	一八〇	一八〇	一八〇	一八〇	一八〇	一八〇	一八〇
二	二	三	六		五		九	六		八		七		八		七	

業名	遊里地名及貸座敷娼妓開廢業																			
	本年末ノ現在	本年間ノ開業	本年間ノ廢業	合計	明治廿二年	明治廿一年	合計	火藥貯藏場	水雪貯藏場	觀物場	演打劇商	宿買賣	同買賣	銃砲製造	彫刻業	雇人受宿	木賃宿	下宿屋	旅人宿	
奈瓦署	三			八〇六	六	七	一三													
郡山署	八			一〇一	六	七	一三													
高田署	四			二九八	八	九	一七													
三輪署	六			一六六	六	七	一三													
榛原署	七			二〇九	六	七	一三													
御所署	六			四一七	七	八	一五													
五條署	四			一四八	八	九	一七													
下市署	三			一九〇	五	六	一一													
合計	八六〇			二八、四一五	五	六	一一													

第三十六

遊里地名及貸座敷娼妓開廢業

地 名	遊里地名及貸座敷娼妓開廢業			
	本年末ノ現在	本年間ノ開業	本年間ノ廢業	合計
添上郡奈瓦町大字元林院	一			一
同郡同町大字木辻	一七			一七
添下郡郡山町大字東岡	八			八
同郡同町大字洞泉寺	一			一
合計	二四			二四
明治廿二年	四〇			四〇
明治廿一年	三八			三八
明治二十年	三八			三八

第三十七

証據不充分其他ノ理由ニヨリ放免人員

第三十九

檢證檢視ノ度數

種別	殺傷強盜放火其他	盜放火其他	盜放火其他	盜放火其他	盜放火其他	盜放火其他	盜放火其他	盜放火其他	盜放火其他
檢視	1	1	1	1	1	1	1	1	1
檢證	7	16	26	127	124	58	136	308	308
合計	8	17	27	127	125	59	137	318	318

第四十

令狀執行

種別	拘引狀	拘留狀	逮捕狀	民事拘引	合計
執行	31	163	33	1	208
不執行	17	1	26	1	45
合計	48	164	59	2	253

第四十一

乞丐者處分

種別	管內者	管外者	合計
男	9,514	9,433	18,947
女	6,469	4,154	10,623
計	15,983	13,587	29,570
明治二十二年	5,281	?	?
明治二十一年	10,702	?	10,702

第四十二

告訴發及盜難屆說諭願件數

告訴發	盜難屆	說諭願
1,010	1,514	2,867
1,010	1,514	2,867

第四十三 救護各署別

種別	奈良署	郡山署	高田署	三輪署	榛原署	御所署	万葉署	下市署	合計
遺失シアリシ 貨物	三二八三	一〇〇三	一〇〇〇	一〇〇〇	一〇〇〇	一〇〇〇	一〇〇〇	一〇〇〇	一〇〇〇
埋藏シアリシ 貨物	七〇	九〇	一一	一一	一一	一一	一一	一一	一一
盗賊ノ拾置シ 貨物	一八六	一	一〇	一〇	一〇	一〇	一〇	一〇	一〇
漂着シアリシ 貨物	七	二	二	二	二	二	二	二	二
迷兒保護セシ件	三九八	二	二	二	二	二	二	二	三九八
乞丐及浮浪者追拂ノ件	三三九	二	二	二	二	二	二	二	三三九
火災ニ至ラントセシ直消止	二〇〇	二	二	二	二	二	二	二	二〇〇
自殺セントスルモノ救護ノ件	一〇〇	二	二	二	二	二	二	二	一〇〇
盜難ニ罹ラントセシモノ	一〇〇	二	二	二	二	二	二	二	一〇〇
誤死セントスルモノ救護ノ件	一〇〇	二	二	二	二	二	二	二	一〇〇
途上衰弱者救護ノ件	二	二	二	二	二	二	二	二	二
狂犬撲殺ノ件	二	二	二	二	二	二	二	二	二

種別	奈良署	郡山署	高田署	三輪署	榛原署	御所署	万葉署	下市署	合計
脱輪ニ服シ口論ヲ止シモノ	九七	一六九	二二七	八五	七	一三三	八三	二二	一〇〇〇
醉狂人ヲ保護セシ件	一七五	五七	五七	九六	八	一三三	二九	二二	一〇〇〇
亂暴人ヲ保護セシ件	一七五	五七	五七	九六	八	一三三	二九	二二	一〇〇〇
瀛人ヲ保護セシ件	一七五	五七	五七	九六	八	一三三	二九	二二	一〇〇〇
危險ノ所爲ヲ保護セシ件	一七五	五七	五七	九六	八	一三三	二九	二二	一〇〇〇
戸締不注意ノ件	一七五	五七	五七	九六	八	一三三	二九	二二	一〇〇〇
懷中物油断人へ告知ノ件	一七五	五七	五七	九六	八	一三三	二九	二二	一〇〇〇
行人ニ道路其他ノ事ヲ教示セシ件	一七五	五七	五七	九六	八	一三三	二九	二二	一〇〇〇
乾物油断ノ家へ告知セシ件	一七五	五七	五七	九六	八	一三三	二九	二二	一〇〇〇
死者ヲ取除カシメタル件	一七五	五七	五七	九六	八	一三三	二九	二二	一〇〇〇

種目	奈良署	郡山署	高田署	三輪署	榛原署	御所署	五條署	下市署	合計
逃走牛馬取押ノ件									
道路ノ不潔物ヲ取除カシメタル件	六八五二	五九八	二〇一〇	三〇八〇	六三	一、三六〇	一、二五八	七五八	一六、六六七
傷セラレシ者救護ノ件									
才因蹴蹴ニ追リシ者救護ノ件									
獲ノ件									
男									
女									

第四十四 流行病患者

病名	越員	新患	死亡		全治	未治
			死	亡		
虎列刺				三六〇	七八	
鵬空扶斯				三三	九八	
實布の里亞				二	一	
赤痢				二	二	
格魯布疹				一	一	
麻疹				二七	二七	
合計	四八		六六五	三九八	三〇九	
明治廿二年	一九		二二八	六五	二三四	

第四十五 諸興行度數

演劇	其他	合計
三二	一、九〇	二、二二

第四十六

墓地及火葬場

種別	埋葬地			火葬場			埋葬火葬計
	現廿二年末	開設	廢止	現廿二年末	開設	廢止	
奈良警察署	四六〇	一	一	一六	三	一	四八三
郡山警察署	一八五	一六	一	二〇〇	二	一	二二四
高田警察署	二六	一	一	二九	一	一	一五六
三輪警察署	一四三	一	三	一八一	三	一	一七三
榛原警察署	三一四	二	一	三六	一	一	三三二
御所警察署	二二四	一	一	二二四	一	一	二八六
五條警察署	一九七	一	一	一九七	一	一	二〇一
下市警察署	二六〇	一	一	二九〇	一	一	二九〇
合計	一,三三九	二〇	五	一,四六四	二〇	一	一,五九八

第四十七

違警罪處斷人員

種別	管轄違警罪		無罪免訴		拘留科料		合計	
	男	女	男	女	男	女	男	女
刑法違警罪	一	一	一	一	二	二	三	三
本縣違警罪	一	一	一	一	二	二	三	三
京都府違警罪	一	一	一	一	二	二	三	三
大阪府違警罪	一	一	一	一	二	二	三	三
福井縣違警罪	一	一	一	一	二	二	三	三
諸取締規則違犯	一	一	一	一	二	二	三	三
諸規則違犯	一	一	一	一	二	二	三	三
三重縣違警罪	一	一	一	一	二	二	三	三
合計	七	七	七	七	十四	十四	二十一	二十一
明治廿二年	一	一	一	一	二	二	三	三
明治廿一年	一	一	一	一	二	二	三	三

第四十六

墓地及火葬場

種別	埋葬墓地				火葬場				埋葬火葬計
	現 在	廿二年 末	開設 廢止	年未 現在	現 在	廿二年 末	開設 廢止	年未 現在	
奈良警察署	四六〇	—	—	四六一	一九	三	—	二二二	四八三
郡山警察署	一八五	—	—	二〇〇	三三	二	—	三三三	二二四
高田警察署	—	—	—	—	三九	—	—	三九	一五六
三輪警察署	—	—	—	—	三〇	三	—	三三	一七三
藤原警察署	—	—	—	—	一六	—	—	一六	三三三
御所警察署	—	—	—	—	二二	—	—	二二	二八六
五條警察署	—	—	—	—	—	—	—	—	二〇一
下市警察署	—	—	—	—	一三	—	—	一三	二〇三
合計	四二〇	—	—	四二一	一〇	—	—	一〇	四九八

第四十七

違警罪處斷人員

種別	管轄違ノ言渡		無罪免		訴拘留科料		合計		
	男	女	男	女	男	女	男	女	
刑法定違警罪	—	—	—	—	—	—	—	—	—
本縣違警罪	—	—	—	—	—	—	—	—	—
京都府違警罪	—	—	—	—	—	—	—	—	—
大阪府違警罪	—	—	—	—	—	—	—	—	—
福井縣違警罪	—	—	—	—	—	—	—	—	—
諸取締規則違犯	—	—	—	—	—	—	—	—	—
諸規則違犯	—	—	—	—	—	—	—	—	—
三重縣違警罪	—	—	—	—	—	—	—	—	—
合計	—	—	—	—	—	—	—	—	—
明治廿二年	—	—	—	—	—	—	—	—	—
明治廿一年	—	—	—	—	—	—	—	—	—

第四十八

違警罪處斷人員各署別

種別	奈良署		郡山署		高田署		三輪署		榛原署		御所署		五條署		下市署		合計	
	男	女	男	女	男	女	男	女	男	女	男	女	男	女	男	女		
刑法違警罪	二	一	八	四	三八	一	二七	七	三	一	二七	七	二	二	一	六	二一七	四八
本縣違警罪	一	一	七	一	二二	一	二	三	一	一	七	一	一	一	一	一	二二	六二
京都府違警罪	一	一	一	一	一	一	一	一	一	一	一	一	一	一	一	一	一	一
大阪府違警罪	一	一	一	一	一	一	一	一	一	一	一	一	一	一	一	一	一	一
福井縣違警罪	一	一	一	一	一	一	一	一	一	一	一	一	一	一	一	一	一	一
諸取締規則違犯	一	一	一	一	一	一	一	一	一	一	一	一	一	一	一	一	一	一
諸規則違犯	一	一	一	一	一	一	一	一	一	一	一	一	一	一	一	一	一	一
三重縣違警罪	一	一	一	一	一	一	一	一	一	一	一	一	一	一	一	一	一	一
合計	二一	一	二二	一	二二	一	二二	一	二二	一	二二	一	二二	一	二二	一	二二	二一

第四十九

民有銃砲郡別

郡名	總數	軍形		銃形		總數	獵形		銃形	
		洋形	和形	洋形	和形		洋形	和形		
忍海郡	七	五	二	三	三	四	一	一	三	三
葛下郡	六	五	一	一	一	三	一	一	三	三
葛上郡	八	五	三	三	三	四	一	一	三	三
高市郡	一八〇	七三	一〇七	一〇	九七	六四	三	一	六七	六六
十字市郡	九九	七八	二一	二一	二一	三三	一	一	三三	三三
宇陀市郡	九九	八六	一三	一三	一三	三三	一	一	三三	三三
式下郡	四〇	二九	一一	一一	一一	二二	一	一	二二	二二
式上郡	一五九	一〇三	五六	五六	五六	七〇	一	一	七〇	七〇
平群郡	五〇	三六	一四	一四	一四	二二	一	一	二二	二二
廣瀬郡	二二	二〇	二	二	二	六	一	一	六	六
山邊郡	三三〇	二二〇	一一〇	一一〇	一一〇	一〇一	一	一	一〇一	一〇一
添下郡	三三〇	一六八	一六二	一六二	一六二	七三	一	一	七三	七三
添上郡	三三八	三〇	三〇	三〇	三〇	三三	一	一	三三	三三
總計	一〇〇〇	六〇〇	四〇〇	四〇〇	四〇〇	一〇〇	一	一	一〇〇	一〇〇

郡名	總數	銃		總數	銃	
		軍形	和形		洋形	和形
宇智郡	九一	八〇	一一	四六	四五	四〇
吉野郡	四七五	三三三	一四二	三、〇〇五	一、三〇五	三、六七〇
合計	二、三六九	一、六六六	七〇三	二、〇九七	六九八	二、二八八
明治廿二年	二、三六一	一、六三三	七一九	二、〇〇九	五九七	二、〇〇二
明治廿一年	二、〇八〇	一、六三九	七四一	二、〇四九	四八三	二、〇〇二
明治二十年	一、七八一	一、二〇七	五七四	一、七八二	四二六	一、四〇六

五十四

第五十 民有銃砲各署別

種別	軍銃		獵銃		合計
	洋形	和形	洋形	和形	
奈良署	五四八	二〇〇	五、一八一	一、〇〇〇	六、六四七
郡山署	二〇〇	一七六	一、〇〇〇	一、〇〇〇	二、一七六
高田署	七〇	一五	三、七三三	一、〇〇〇	四、九一八
三輪署	二二〇	八八	一、五五〇	一、〇〇〇	二、八五八
榛原署	八六	一五	一、三三六	一、〇〇〇	二、二七七
御所署	三〇〇	一四三	一、一七九	一、〇〇〇	二、六二二
五條署	八〇	一一	四、〇〇〇	一、〇〇〇	五、一九一
下市署	三三三	一三六	三、六七〇	一、〇〇〇	五、一三九
合計	一、六六七	七〇二	二、二八九	一、九八七	四、二八四

第五十一 警察上ニ死傷セシ人員

類別	死		傷	
	警察官	人民合計	警察官	人民合計
盜賊拒捕	—	—	—	—
脱監人逮捕	—	—	—	—
人命救助	—	—	—	—
火災消防	—	—	—	—
傳染病患者ニ直接セシニヨリ	—	—	—	—
博徒捕獲	—	—	—	—
水論鎮定	—	—	—	—
瘋癲人ヲ取鎮メシニヨリ	—	—	—	—
合計	—	—	—	—

五十五

第五十二 警察上ノ褒賞及恩給給助

類別	人員	金額	警察官巡查及履			人		巡	
			褒賞	恩給	給助	遺族	遺族	遺族	遺族
賞			180,000	180,000	180,000	180,000	180,000	180,000	
恩給			180,000	180,000	180,000	180,000	180,000	180,000	
給助			180,000	180,000	180,000	180,000	180,000	180,000	
計			540,000	540,000	540,000	540,000	540,000	540,000	

第五十三 巡查志願者試験成績

月次	一 二 三 四 五 六 七 八 九 十										合計
	士族	平民	士族	平民	士族	平民	士族	平民	士族	平民	
及格	1	1	1	1	1	1	1	1	1	1	10
及第	1	1	1	1	1	1	1	1	1	1	10
不合格	1	1	1	1	1	1	1	1	1	1	10
種々ノ事故	1	1	1	1	1	1	1	1	1	1	10
合計	10	10	10	10	10	10	10	10	10	10	100

第五十四 警察職員處罰

種別	部	巡	查	警察	雇	合計	免職人員				合計	
							司體人員	司體人員	司體人員	司體人員		
警察							1	1	1	1	4	4
巡査							3	3	3	3	7	7
警察							1	1	1	1	1	1
合計							5	5	5	5	12	12

第五十五 懲罰セラレンシ巡査奉職年數

年別	免職	罰金	呵責	合計
一年未滿	2	1	1	4
一年以上	0	1	1	2
合計	2	2	2	6

第五十六 警察職員黜陟

種別	部	巡	查	警察	雇	合計	奉職年數				合計	
							三年以上	四年以上	六年以上	八年以上		
警察							1	1	1	1	4	4
巡査							3	3	3	3	7	7
警察							1	1	1	1	1	1
合計							5	5	5	5	12	12

年 別	第五十八 巡查勤續年數俸給別									
	一	二	三	四	五	六	七	八	九	十
未滿										
拾貳圓										
拾圓										
九圓										
八圓										
七圓										
五圓										
合計										

合 計	第十三年 以上	

年 別	第五十七 警察官及雇奉職年數									
	一	二	三	四	五	六	七	八	九	十
未滿										
警 察 部										
巡 査 部										
警 察 雇										
合 計										

種 別	明治廿二年	
	合 計	病 減 稅
警 察 部		
巡 査 部		
警 察 雇		
合 計		

府縣名	警務部		巡查		警察廳		合計
	士族	平民	士族	平民	士族	平民	
奈良縣							10
三重縣							
愛知縣							
靜岡縣							
山梨縣							
滋賀縣							
岐阜縣							
長野縣							
宮城縣							
鹿嶋縣							
青森縣							
山形縣							
秋田縣							
福井縣							
石川縣							
富山縣							
鳥取縣							
島根縣							
岡山縣							
合計							10

府縣名	警務部		巡查		警察廳		合計
	士族	平民	士族	平民	士族	平民	
廣島縣							16
山口縣							
和歌山縣							
德島縣							
香川縣							
愛媛縣							
高知縣							
福岡縣							
大分縣							
佐賀縣							
熊本縣							
鹿兒島縣							
合計							16

第六十一 文書收受件數各署別

項目	奈良署	郡山署	高田署	三輪署	榎原署	御所署	五條署	下市署	合計
警視廳	1								1
各師團									
各裁判所	379	333	8						720
各府內各縣令	513	546	33	114	206	591	210	774	3183
合計	894	879	41	114	206	591	210	774	3183

項目	本縣			合計
	訓令	告示	訓令	
奈良署	1	1	107	110
郡山署	3	3	117	123
高田署	3	7	110	120
三輪署	2	1	133	136
榛原署	2	2	111	115
御所署	2	1	90	103
五條署	3	3	76	82
下市署	1	1	8	10
合計	23	23	774	820

六十六

第六十二 文書發送件數各署別

項目	各裁判所	各師團	警視廳	府内各衙			府縣	合計
				上届	伺	申		
奈良署	1	1	1	1	1	1	1	7
郡山署	1	1	1	1	1	1	1	7
高田署	1	1	1	1	1	1	1	7
三輪署	1	1	1	1	1	1	1	7
榛原署	1	1	1	1	1	1	1	7
御所署	1	1	1	1	1	1	1	7
五條署	1	1	1	1	1	1	1	7
下市署	1	1	1	1	1	1	1	7
合計	8	8	8	8	8	8	8	56

合計	人民		警察部		府縣		府内各衙	府縣	合計
	呼出	指令	上届	伺	上届	伺			
八、七六四	1,566	1,566	175	78	1	3	4,715	715	7,150
八、七七七	1,513	1,513	160	11	1	1	4,949	499	5,448
六、一七九	715	715	100	4	7	3	5,621	562	6,183
一三、八二九	1,510	1,510	133	11	5	1	7,719	719	8,438
五、四七八	335	335	19	4	1	3	1,998	201	2,199
七、四八四	1,217	1,217	106	6	8	1	5,482	548	6,030
四、七五九	1,214	1,214	70	2	1	1	2,015	215	2,230
八、二二六	917	917	11	1	1	1	5,934	594	6,528
六、四六二	810	810	75	9	8	9	3,408	348	3,756

六十七

第六十三

警察部諸課文書收受發送件數

種別	開省院廳局府縣等 ヨリ來ルモノ		各部課所役所警察署其 他人氏ヨリ來ルモノ		開省院廳局府縣等 ニ向テ送ルモノ		各部課所役所警察署其 他人氏ヨリ來ルモノ	
	計	種別	計	種別	計	種別	計	種別
縣令	1	上申	5	報	1	指	1	訓令
訓令	3	報	3	報	1	告	3	訓令
告示	1	報	1	報	1	指	1	告示
指合	0	報	0	報	0	指	0	指合
警部長 (訓令)	1	報	1	報	1	警部長 (訓令)	1	警部長 (訓令)
通牒	35	通牒	530	通牒	35	通牒	35	通牒
通知	97	通知	3,333	通知	97	通知	97	通知
照會	338	照會	5,037	照會	338	照會	338	照會
回答	25	回答	268	回答	25	回答	25	回答
官報	556	新聞	1	官報	556	官報	556	官報
計	1,171	計	7,515	計	1,171	計	9,733	計

第六十四

本縣諸令達示要領

縣令第一號	一月四日	大阪府令(十九年)四十八号(街路取締規則不適用)
同第二號	同	道路取締規則施行
同第八號	二月十五日	格魯兒酸加溜誤届出認可
同第九號	二月十七日	藥種商製藥者取締規則
同第十號	二月十八日	烟火製造所建設ノ際地主承諾書添付
同第十一號	二月廿一日	流行性感胃患者及死亡數日報
同第十三號	二月廿六日	屠畜取締規則
同第十四號	二月廿八日	牛乳搾取并販賣取締規則
同第十五號	五月一日	乘合馬車取締規則中不適用
同第十六號	同	營業人力車取締規則中削除
同第四十四號	六月五日	宿屋取締規則
同第四十九號	七月十一日	氷雪取締規則
同第五十二號	八月十四日	大阪府布達不適用
同第五十六號	九月一日	旅人宿料理屋及貸座敷ニ於テ吐瀉罹病者届出方

同	縣令第五十九號	九月十五日	吐瀉兼發者届出
同	第七十三號	十一月廿七日	黃燐摺付木屨造取締規則
同	第七十四號	十一月廿九日	宿屋取締規則
同	第九十三號	十二月廿七日	廿三年度請願巡查費徵收法
同	第八十號	十二月廿六日	廿四年度同上
告示	第十七號	二月八日	大阪大林區署官林巡邏提灯徽章
同	第十八號	二月十二日	菅野分署所在巡查駐在所移轉
同	第廿二號	二月十八日	藥品巡視員携帶証票
同	第廿三號	二月廿四日	新町分署所屬林堂巡查駐在所廢止
同	第廿九號	三月廿七日	常廳執務時間改定
同	第六十九號	八月廿八日	中村分署所屬巡查駐在所移轉
同	第六十號	七月廿四日	京阪街道中廿四年度ヨリ仮定縣道ニ編入
同	第七十六號	九月五日	小森分署所屬ノ内下市警察署へ編入同署直轄
同	第七十七號	同	下市警察署所屬巡查駐在所廢設
同	第八十八號	十月二日	上野分署廢止五條警察署直轄
同	第八十九號	同	五條警察署所屬巡查駐在所移轉

同	第九十八號	十月廿三日	三輪警察署ヲ三輪村四百四十八番地ニ移轉
同	第一百十號	十二月十六日	柳生分署所屬巡查駐在所移轉
同	第一百十二號	十二月廿日	中村分署所屬巡查駐在所設置
同	第一百十四號	十二月廿六日	萱野分署ヲ箸尾分署ト改稱
訓令甲第一	號	一月七日	道路取締規則第二條ニ係ル費用徵收
同	第十二號	二月十八日	火藥取締規則取扱手續
同	第十三號	二月廿一日	流行性感胃患者ノ通報ヲ受ケタルレ衛生課へ通報方
同	第十六號	二月廿六日	屠畜取締規則取扱手續
同	第十七號	同	同規則第五條ノ規定アルモ食料ニ適スルモノハ鑑定ニ不及
同	第廿一號	三月六日	陸軍召集條例事務取扱手續
同	第廿五號	三月十五日	消防組水防組町村ニ設立スルモ警察官ニ於テ監督指揮ス
同	第卅九號	四月七日	管區巡查監督條規
訓令甲第卅八	號	四月七日	警察署分署處務細則中改正
同	第四十三號	四月八日	警察官鳥獸獵ニ關スル心得
同	第四十四號	四月十一日	下旬報証據ヲ充分ノ欄記載方改正
同	第四十五號	四月十二日	巡查給與品支給定日改正

同	訓令甲第五十一號	五月一日	營業人力車取扱心得中刪除
同	第六十號	五月廿四日	警察會計規程中改正
同	第六十一號	五月廿六日	巡查部長用提燈雛形
同	第六十二號	五月廿八日	警察部處務細則文書番號例中訓示番號改正
同	第六十三號	五月三十一日	二十一年本縣訓令第八十五號廢止 <small>(圖書出版發賣前納付ノ件)</small>
同	第七十一號	六月廿六日	巡查部長外套鈕雛形制定
同	第七十號	六月廿五日	宿屋取締規則取扱手續
同	第七十五號	七月十一日	水雪卸賣願書送達
同	第八十一號	八月三十日	虎列刺發病ノ簡施行
同	第八十二號	同	同流行ノ兆アル町村ニ於テ貧民部落巡視檢査方
同	第八十三號	同	同豫切及消毒法施行心得
同	第八十四號	九月二日	吐瀉病者通知ノ簡醫師檢診方
同	第八十五號	九月五日	地方稅支辨ニ係ル体給支給定日
同	第八十九號	九月十三日	巡查派出所標札制定
同	第九十號	九月十六日	吐瀉兼發者届取扱
同	第九十三號	九月廿六日	警察日報及旬報中記載例更定

同	訓令甲第九十六號	九月廿九日	大阪府丁第八十九號違不適用
同	第一百一號	十月六日	賄料支給規則
同	第一百四號	十月八日	司法省丙第二十五號違廢止
同	第一百六號	十月二十日	主計課破廢金品要求書類警察部經由
同	第一百八號	十月廿四日	傳染病豫防心得書
同	第一百九號	十月廿七日	巡查服具給與規則
同	第一百十號	十月三十一日	物品會計規程
同	第一百十一號	十一月七日	文具支給規則
同	第一百十二號	十一月七日	地方稅經濟ニ記載スル數字々体
同	第一百十三號	十一月八日	虎列刺病ノ諭告
同	第一百十四號	十一月八日	本縣訓令前行記載ノ義ニ付包含
同	第一百十八號	十一月八日	火藥類取扱手續中追加
同	第一百廿號	十一月廿四日	警察會計規程改正
同	訓令第十三號	三月廿八日	警察官吏收納事務委任
同	第四十五號	六月四日	雇員俸給支給規則
同	第六十四號	九月十三日	巡查派出所標札制定

訓令第六十五號	九月十五日	消防規則
同第七十四號	九月廿九日	十六年 ^十 大阪府丁第八十九號達自今不適用
同第七十五號	九月廿九日	警察會計檢査規程制定
同第七十九號	十月六日	賄料支給規則
同第八十號	十月八日	出庭シタル証人鑑定人ノ旅費日當立替渡ヲ爲スニ不及
同第七十三號	九月廿六日	警察日報及旬報中記載例更定
達第二號	二月十八日	警察報告例中削除及大阪府達三件不適用
同第四號	三月六日	廿年本達乙第四十九號及七十號不適用
同第二四號	五月一日	乘合馬車取締規則施行心得中不適用
同第二五號	五月七日	徵兵逃亡者報告
同第二八號	六月十九日	公文例中改正
同第二九號	六月二十四日	大阪府宿屋取締規則施行心得不適用
同第三三號	九月廿九日	大阪府達中不適用
同第三四號	十月十日	墓參賜暇
訓第一號	一月七日	道路取締規則取扱方
同第二號	一月廿九日	勸業任官華族有位帶勳者神官僧侶本縣官吏犯罪者取扱手續

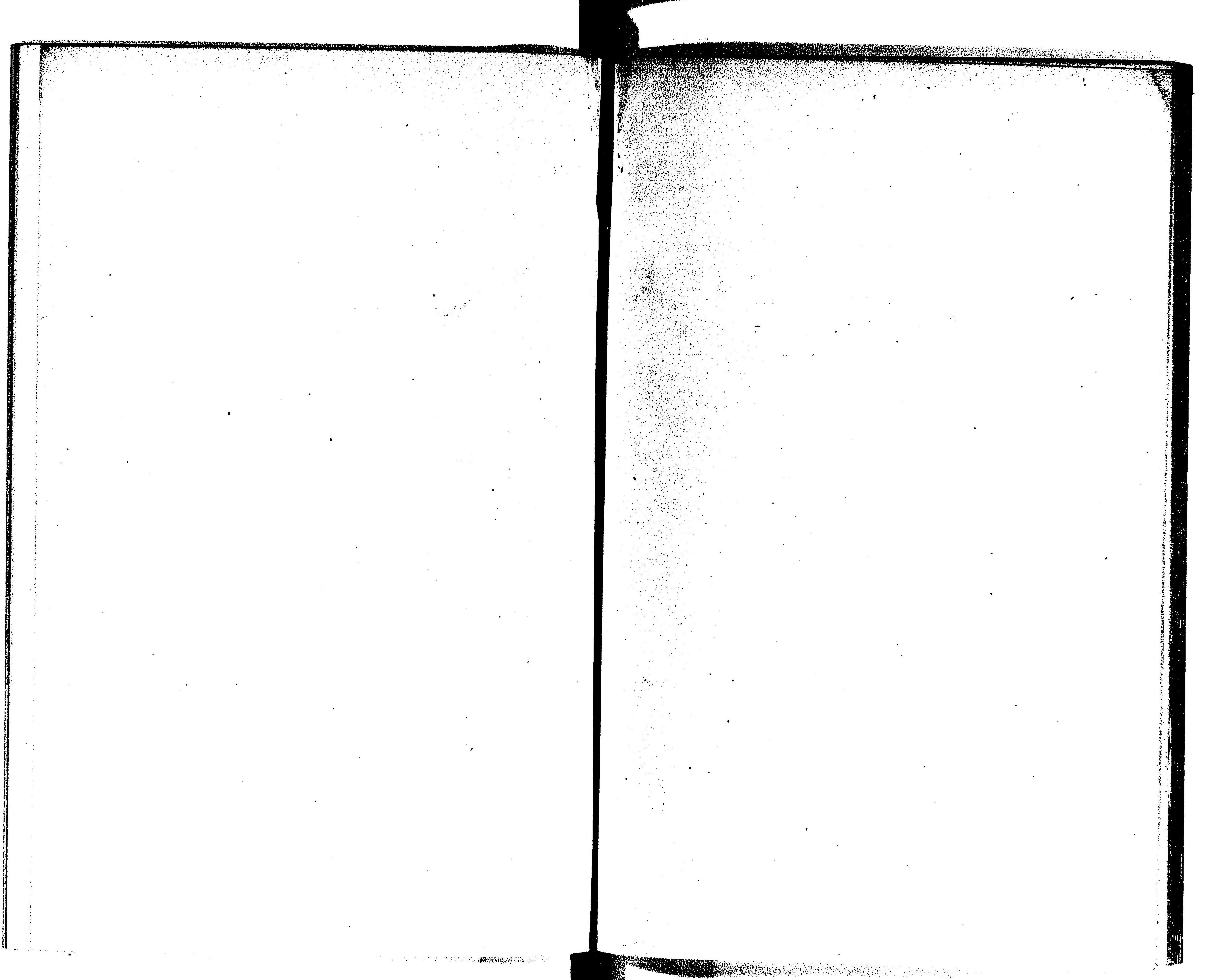
訓第三號	二月十日	民事上裁判執行ノ件ニ付取扱方
同第四號	二月十七日	司法事務執行ノ爲メ他府縣へ出張ノ節移囑
同第五號	二月十八日	神佛說教所外ニ於テ說教ヲ開クハ届出ニ不及
同第六號	二月廿一日	流行性感胃豫防注意
同第七號	三月三日	民事上召喚不應者引致方
同第九號	三月廿日	巡查心得方
同第一〇號	二月廿日	外國人取扱ヒニ係ル
同第一八號	五月廿七日	巡查部長用提燈費支辨方
訓甲第一號	五月廿八日	通達照會ニ係ル
同第三號	六月三日	收納事務委任
同第四號	六月十一日	廿二年訓第二五號廢止
同第一〇號	七月廿四日	傳染病豫防心得
同第一一號	八月六日	米國製「ラッカロツク」取扱方
同第一二號	八月三十日	吐瀉兼發者届出
同第一三號	九月一日	檢疫從事ノ官吏度數取調
同第一四號	九月一日	吐瀉病者診察料ニ係ル

訓甲第一八號 九月廿九日 巡查出張旗費ニ係ル
同 第一九號 九月廿九日 虎列刺病豫防注意
同 第二一號 十二月十三日 被告人取扱方
訓乙第二一號 六月十一日 地方經濟ニ属スル雇員俸給支給規則

146
11

明治四年 奈良縣警察統計表

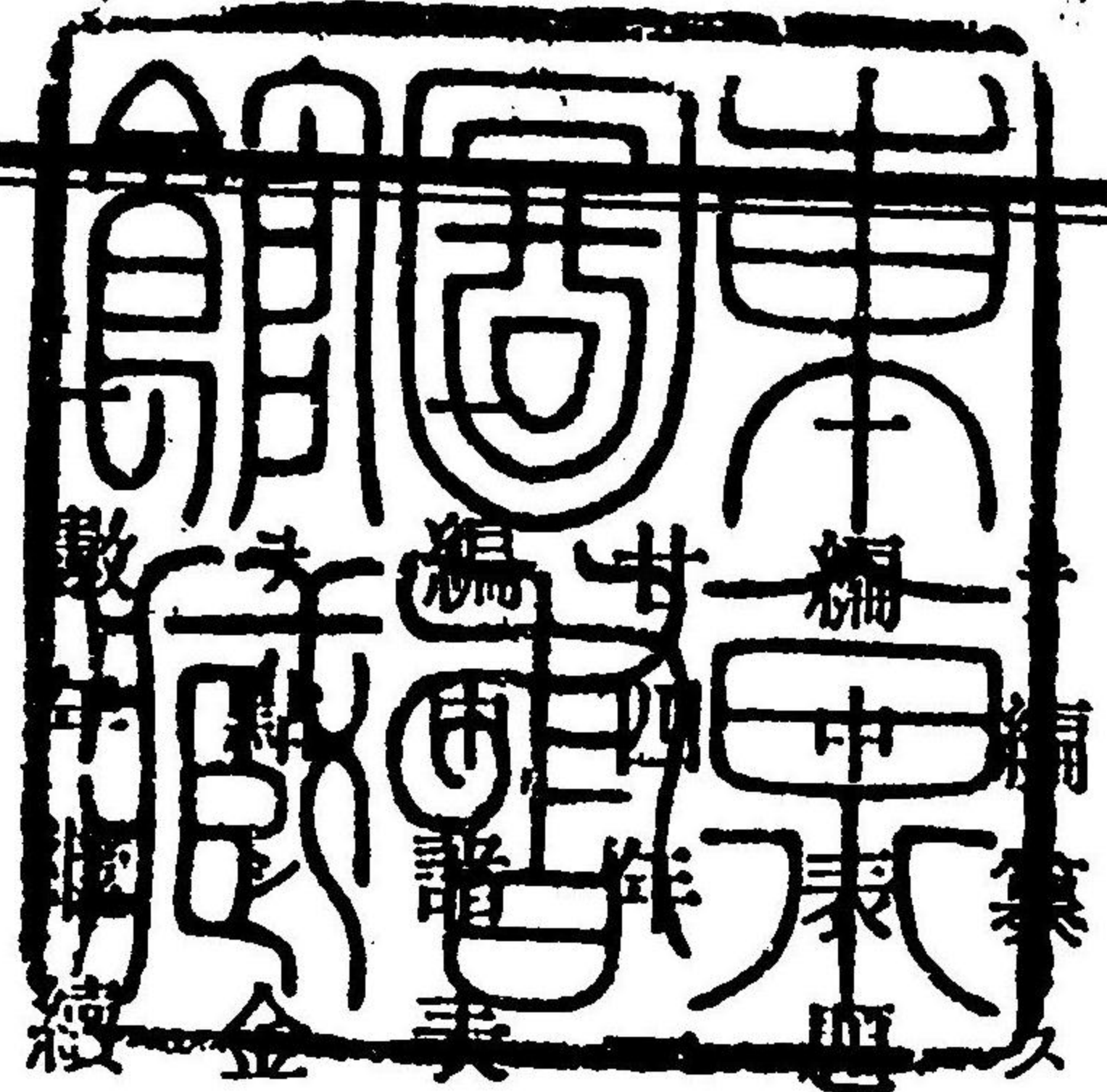
同 第一九號	九月廿九日	巡警出張旅費ニ係ル
同 第二一號	十二月十三日	處列判罰豫防注意
同 乙第二二號	六月十一日	被告人取扱方 地方經濟ニ属スル屋口俸給支給規則



明治二十四年 奈良縣警察統計表

凡例

一本表ハ明治廿四年中本縣警察ニ關スル事項ヲ類別シ



下調査ノ年月日ヲ記セサルモノハ總テ明治
 月乃至十二月三十一日曆年ノ調ナリ
 員數ノ千位ト四位ト及里ト町ノ區界ニハ(一)
 員數ノ數位ハ厘合ニ里數ハ町位ニ止ム
 金數ノ數位ハ(一)空欄ニハ(一)未調査ノ欄ニハ(一)ヲ填充シ
 以テ脫漏ニアラサルヲ證ス

明治二十五年四月

奈良縣警察部編纂

明治廿四年 奈良縣警察統計表

目次

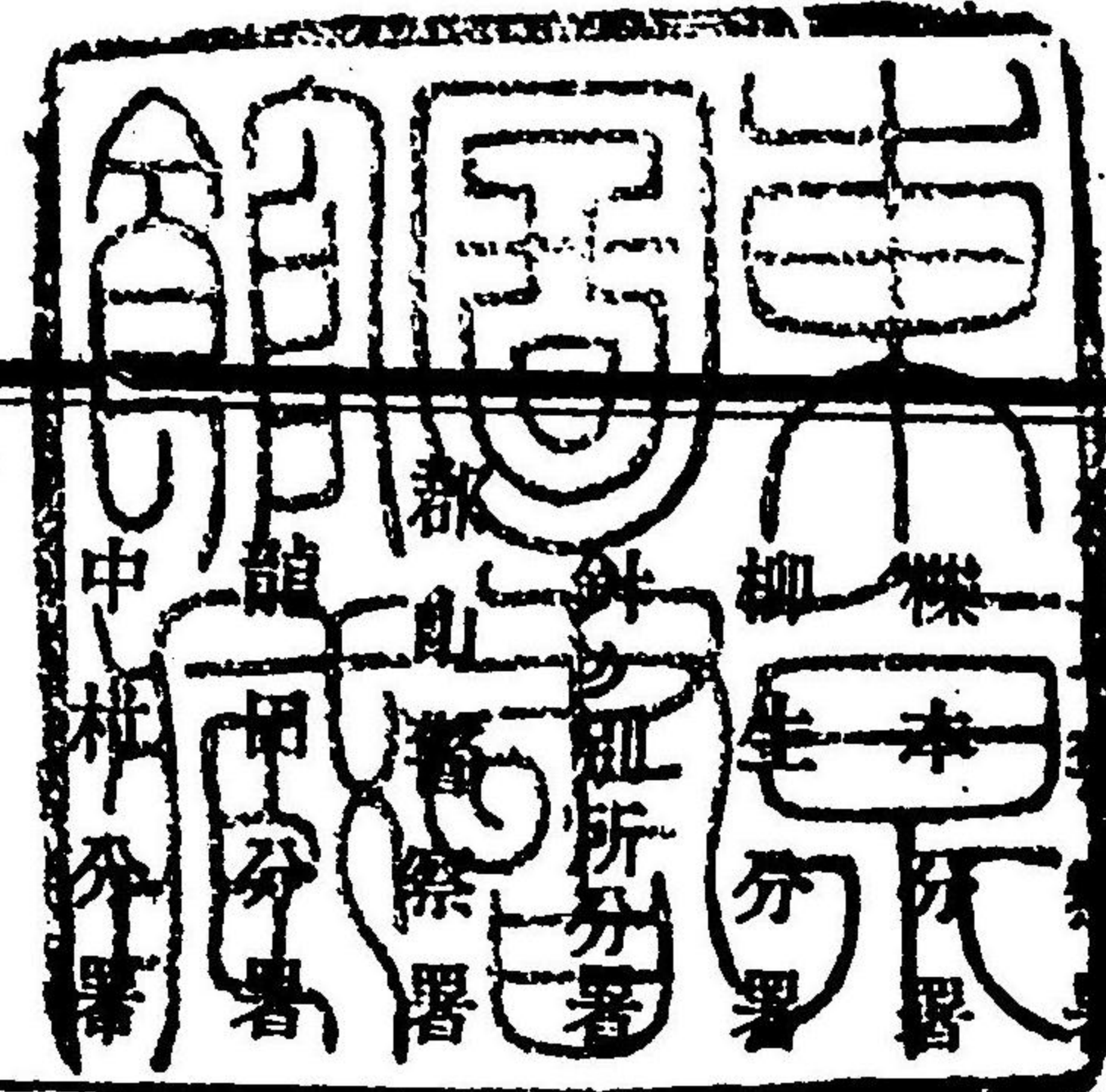
第一	警察區畫	一	丁
第二	警察官配置定員	三	丁
第三	賊難署別	五	丁
第四	盜難物署別	六	丁
第五	賊難月別	七	丁
第六	盜難物月別	八	丁
第七	盜難物發見ノ事由	九	丁
第八	就捕犯罪人及違警罪犯諸犯則人員	十	丁
第九	同署別	十二	丁
第十	就捕犯罪人ノ罪質署別	十三	丁
第十一	就捕犯罪人ノ犯數及年齡	十五	丁
第十二	監視人員	十五	丁
第十三	監視人員署別	十七	丁

第十四	警部諸費警察費及警察廳舎建築修繕費	十八丁
第十五	新聞紙雜誌	二十一丁
第十六	政談集會非政談集會政社ノ署別	二十二丁
第十七	同月別	二十三丁
第十八	火災署別	二十四丁
第十九	火災月別	二十五丁
第二十	火災救護署別	二十六丁
第二十一	火災ノ原由	二十七丁
第二十二	變死傷及棄兒月別	二十八丁
第二十三	同署別	二十九丁
第二十四	自殺者ノ所爲及因由年齡	二十九丁
第二十五	殺害セラレシモノ、因由	三十一丁
第二十六	銃砲彈藥ノ賣買	三十二丁
第二十七	留置囚徒	三十三丁
第二十八	同署別	三十四丁
第二十九	人民諸願周件數	三十五丁

第三十	同署別	三十六丁
第三十一	屠獸ノ頭數斤量價額月別	三十六丁
第三十二	同署別	三十八丁
第三十三	止宿人員月別	三十八丁
第三十四	同署別	三十九丁
第三十五	取締ニ關スル諸營業開廢現員	四十丁
第三十六	取締ニ關スル諸營業者年末現員署別	四十二丁
第三十七	遊里地名及貸座敷娼妓開廢業	四十六丁
第三十八	証據不充分其他ノ理由ニヨリ放免人員	四十七丁
第三十九	囚徒護送度數人員	四十八丁
第四十	檢證檢視ノ度數	四十九丁
第四十一	令狀執行	四十九丁
第四十二	乞丐者處分	五十丁
第四十三	告訴告發及盜難屈說諭願件數	五十丁
第四十四	救護ノ署別	五十一丁
第四十五	流行病患者	五十三丁

第四十六	諸興行度數	五十四丁
第四十七	墓地及火葬場	五十五丁
第四十八	得遺失物賊置捨品處分署別	五十六丁
第四十九	得遺失物賊置捨品處分月別	五十七丁
第五十	違警罪處斷人員	五十八丁
第五十一	同署別	五十九丁
第五十二	民有銃砲郡別	六十丁
第五十三	同署別	六十一丁
第五十四	警察上ニ死傷セシ人員	六十二丁
第五十五	警察上ノ褒賞及恩給々助	六十二丁
第五十六	巡查志願者試験成績	六十三丁
第五十七	警察職員處別	六十五丁
第五十八	懲罰セラレシ巡查奉職年數	六十五丁
第五十九	警察職員處別	六十六丁
第六十	警察官吏層奉職年數	六十七丁
第六十一	巡查勤続年數俸給別	六十八丁

第六十二	警察職員官等俸給別	六十九丁
第六十三	警察職員族籍別	七十一丁
第六十四	文書收受件數署別	七十三丁
第六十五	文書發送件數署別	七十四丁
第六十六	電話取扱件數署別	七十六丁
第六十七	警察部電話取扱件數	七十七丁
第六十八	國稅及反別	七十八丁
第六十九	本縣諸令達示要領	七十九丁



第一 警察區畫

明治廿四年十二月卅一日調査

署名	位置	距離		派出所	所名町數村數大字數戶數人口
		警察部へ	警察署へ		
警察部	大和國添上郡奈良町	派出所	1
奈良警察署	大和國添上郡奈良町	派出所	1
橿原警察署	大和國橿原郡橿原町	1.0	1.0	派出所	1
柳井警察署	大和國柳井郡柳井町	5.0	5.0	派出所	1
山邊警察署	大和國山邊郡山邊町	5.0	5.0	派出所	1
針生警察署	大和國針生郡針生町	5.0	5.0	派出所	1
加太警察署	大和國加太郡加太町	1.9	1.9	派出所	1
龍田警察署	大和國龍田郡龍田町	4.0	2.0	派出所	1
中津警察署	大和國中津郡中津町	2.0	1.0	派出所	1
高田警察署	大和國高田郡高田町	6.4	派出所	1
箸尾警察署	大和國箸尾郡箸尾町	4.4	1.6	派出所	1
長尾警察署	大和國長尾郡長尾町	7.1	3.4	派出所	1
三輪警察署	大和國三輪郡三輪町	5.5	派出所	1

署名	位置	距離	離	派出所	駐在所	郡名	町數	村數	大字數	戶數	人口
田原本分署	大和國十和田郡田原本町大字	三〇五	二〇〇	四	四	十市郡	一	三	二元	二、五八四	三、〇三四
唐院分署	同國式下郡川西村	四〇〇	三一九	四	四	式下郡	一	三	三元	二、〇〇四	二、〇〇四
櫻井分署	同國十郡櫻井町	五一九	一四	六	六	十市郡	一	五	三元	二、〇〇四	二、〇〇四
榛原警察署	同國宇陀郡榛原村	七三三	一四	六	六	宇陀郡	一	六	三元	三、六九四	一、八四七
松山分署	同國同郡松山町	八六六	二〇二	三	三	宇陀郡	一	五	三元	三、九二二	一、九六二
御所警察署	同國葛上郡御所町	八六六	二〇二	三	三	葛上郡	一	五	三元	三、九二二	一、九六二
新町分署	同國忍海郡忍海村	七八	三三	一	一	忍海郡	一	二	三元	六、九三九	三、〇〇五
八木分署	同國高市郡八木町	六〇六	二二二	一	一	高市郡	一	二	三元	八、二五八	二、九二七
五條警察署	同國宇智郡五條町	三〇三	二二二	一	一	宇智郡	一	二	三元	四、八三三	一、一五〇
下市警察署	同國吉野郡下市町	二二二	二二二	一	一	吉野郡	一	九	三元	七、六五五	三、八〇〇
上市分署	同國同郡上市町	二〇〇	二〇〇	一	一	吉野郡	一	二	三元	六、六三三	三、三三三
小森分署	同國同郡小森	二六四	一六三〇	一	一	吉野郡	一	一	三元	二、〇〇〇	一、〇二九
合計	郡國	六	一四四	一四七九	九、一三八	一、八四

第二

警察官配置定員

明治廿四年十二月卅一日調査

署名	警部長	警部	巡査	備	戸	
					巡査一人	二人付
警察部	一					
奈良警察署			三	六	一	一九二
樺本分署			一	五	一	四〇〇
柳生分署			一	七	一	四〇〇
針ヶ別所分署			二	七	一	四〇〇
郡山警察署			二	〇	一	二二七
龍田分署			一	九	一	二二七
中村分署			一	三	一	二二七
高田警察署			二	八	一	二二七
箸尾分署			一	七	一	二二七
長尾分署			一	二	一	二二七
三輪警察署			二	五	一	二二七
田原本分署			一	七	一	二二七
合計		

第三 賊難署別

署名	強盜ニ遭ヒシ		竊盜ニ遭ヒシ		田野山林牧場 等ノ產物ヲ檢 マレシ家		騙取 詐欺 財ニ遭 ヒシ人		偽造又ハ變造 ノ貨幣ヲ受取 届出タル人		計
	家	船	家	船	家	人	家	人	家	人	
奈良警察署	五	一	一三	一	一三	一	一	一	一	一	一四六
郡山警察署	四	一	五	一	八	一	二	一	三	一	七五
高田警察署	三	一	五	一	五	一	二	一	八	一	七二
三輪警察署	一	一	八	一	七	一	二	一	一	一	九八
榛原警察署	一	一	三	一	一	一	四	一	一	一	二六
御所警察署	一	一	六	一	五	一	二	一	一	一	七七
五條警察署	一	一	三	一	四	一	七	一	一	一	二四
下市警察署	二	一	三	一	四	一	二	一	一	一	四九
合計	五	一	四二	一	五〇	一	二〇	一	一	一	五七八
明治二十三年	六	一	四三	一	五〇	一	二〇	一	一	一	五九二
明治二十二年	四	一	三三	一	四〇	一	一〇	一	一	一	三〇〇
明治二十一年	三	一	二六	一	三〇	一	九	一	一	一	三〇七

五

署名	強盜ニ遭ヒシ		竊盜ニ遭ヒシ		田野山林牧場 等ノ產物ヲ檢 マレシ家		騙取 詐欺 財ニ遭 ヒシ人		偽造又ハ變造 ノ貨幣ヲ受取 届出タル人		計
	家	船	家	船	家	人	家	人	家	人	
唐院分署	一	一	一	一	一	一	一	一	一	一	二四七
櫻井分署	一	一	一	一	一	一	一	一	一	一	一八四
榛原警察署	一	一	一	一	一	一	一	一	一	一	一〇〇
松山分署	一	一	一	一	一	一	一	一	一	一	一四〇
御所警察署	一	一	一	一	一	一	一	一	一	一	一〇〇
新町分署	一	一	一	一	一	一	一	一	一	一	一〇〇
八木分署	一	一	一	一	一	一	一	一	一	一	一〇〇
五條警察署	一	一	一	一	一	一	一	一	一	一	一〇〇
下市警察署	一	一	一	一	一	一	一	一	一	一	一〇〇
上市分署	一	一	一	一	一	一	一	一	一	一	一〇〇
小森分署	一	一	一	一	一	一	一	一	一	一	一〇〇
合計	一	一	一	一	一	一	一	一	一	一	一六三
明治二十三年	一	一	一	一	一	一	一	一	一	一	一八七
明治二十二年	一	一	一	一	一	一	一	一	一	一	一八七
明治二十一年	一	一	一	一	一	一	一	一	一	一	一〇〇

四

第四 盜難物署別

署名	貨幣	數		類	物	衣類	其他	代貨幣合計
		量	代價					
奈良警察署	1,228,260	1,000,000	666,666	666,666	5,910	5,910	7,820	9,730
郡山警察署	524,650	64,846	407,295	407,295	3,389	3,389	3,375	6,764
高田警察署	77,640	9,294	54,951	54,951	2,680	2,680	2,476	5,156
三輪警察署	53,110	10,034	58,338	58,338	1,010	1,010	1,926	2,936
榛原警察署	44,120	2,754	14,029	14,029	1,117	1,117	1,117	2,234
御所警察署	73,100	6,582	43,113	43,113	2,499	2,499	2,499	4,998
五條警察署	33,040	1,838	11,618	11,618	559	559	559	1,118
下市警察署	55,630	3,042	15,787	15,787	1,254	1,254	1,254	2,508
合計	4,780,010	548,821	3,102,630	3,102,630	33,836	33,836	33,836	67,672
明治二十三年	1,533,336	536,210	3,666,666	3,666,666	15,000	15,000	15,000	30,000
明治二十二年	4,966,000	3,670,000	1,717,000	1,717,000	18,836	18,836	18,836	37,672
明治二十一年	4,280,674	1,582,611	2,585,619	2,585,619	10,000	10,000	10,000	20,000

第五 賊難月別

租別	強盜ニ遭ヒシ		竊盜ニ遭ヒシ		計
	家	人	家	人	
一月	1	2	3	1	7
二月	4	6	5	1	16
三月	1	1	2	1	5
四月	1	1	2	1	5
五月	1	1	1	1	4
六月	1	1	1	1	4
七月	1	1	1	1	4
八月	1	1	1	1	4
九月	1	1	1	1	4
十月	1	1	1	1	4
十一月	1	1	1	1	4
十二月	1	1	1	1	4
計	11	11	11	11	44

第六 盜難物月別

租別	貨類				合計
	衣類	靴類	其他	合計	
一月	七〇、〇〇〇	五〇、〇〇〇	一〇、〇〇〇	一〇、〇〇〇	一八〇、〇〇〇
二月	六〇、〇〇〇	四〇、〇〇〇	八、〇〇〇	八、〇〇〇	一四八、〇〇〇
三月	五〇、〇〇〇	三〇、〇〇〇	六、〇〇〇	六、〇〇〇	一三六、〇〇〇
四月	四〇、〇〇〇	二〇、〇〇〇	四、〇〇〇	四、〇〇〇	一二四、〇〇〇
五月	三〇、〇〇〇	一〇、〇〇〇	二、〇〇〇	二、〇〇〇	一一二、〇〇〇
六月	二〇、〇〇〇	八、〇〇〇	一、〇〇〇	一、〇〇〇	一〇〇、〇〇〇
七月	一〇、〇〇〇	六、〇〇〇	八〇〇	八〇〇	八八、〇〇〇
八月	九、〇〇〇	五、〇〇〇	七〇〇	七〇〇	八一、〇〇〇
九月	八、〇〇〇	四、〇〇〇	六〇〇	六〇〇	七四、〇〇〇
十月	七、〇〇〇	三、〇〇〇	五〇〇	五〇〇	六七、〇〇〇
十一月	六、〇〇〇	二、〇〇〇	四〇〇	四〇〇	六〇、〇〇〇
十二月	五、〇〇〇	一、〇〇〇	三〇〇	三〇〇	五三、〇〇〇
計	七〇〇、〇〇〇	四〇〇、〇〇〇	八〇、〇〇〇	八〇、〇〇〇	一、五八〇、〇〇〇
明治二十二年
明治二十三年

第七 盜難物發見ノ事由

事由	件數	貨類				合計
		衣類	靴類	其他	合計	
被告人逮捕ニヨリ	一九	
犯人ノ自首ニヨリ	七	
犯人ノ賣却ニヨリ	五	
犯人ノ拾得ニヨリ	二〇	
犯人ノ所持ニヨリ	五	
犯人ノ入質ニヨリ	七	
犯人ノ藏匿ニヨリ	二	
探偵 上ニヨリ	七	
被告人取調ニヨリ	二〇	
拾得 届ニヨリ	二	
被害者ノ家宅内ニテ	七	
家宅 搜索ニヨリ	四	
合計	一四三	

明治二十三年	一、〇七七	八、五七九	五、八〇〇	三、六〇〇	八〇〇	八、九七〇	二、〇八〇	三、八八〇	三、〇〇〇
明治二十二年	六〇〇	九、八〇〇	一、九〇〇	七、〇〇〇	六〇〇	七、〇〇〇	一、〇七〇	三、〇〇〇	三、〇〇〇

第八

就捕犯罪人及違警罪犯諸犯則人員

罪狀	現行犯		準現行犯		非現行犯		自首		合計		上ノ内放免	
	男	女	男	女	男	女	男	女	計	男	女	計
逃走ノ囚徒	一	一	一	一	一	一	一	一	一	一	一	一
監視規則ヲ犯ス	一	一	一	一	一	一	一	一	一	一	一	一
貨幣偽造ニ關ス	一	一	一	一	一	一	一	一	一	一	一	一
賭博ニ關ス	一	一	一	一	一	一	一	一	一	一	一	一
人ヲ殺害ス	一	一	一	一	一	一	一	一	一	一	一	一
人ヲ創傷ス	一	一	一	一	一	一	一	一	一	一	一	一
幼者ヲ遺棄ス	一	一	一	一	一	一	一	一	一	一	一	一
竊盜(次ノ二項ヲ除ク)	一	一	一	一	一	一	一	一	一	一	一	一

總計	明治二十三年		明治二十二年		其他	諸稅ニ係ル	刑法及地方 ニ於テ定メ テ取締規 則ニ係ル	違警罪	其他ノ犯罪者	放火	詐欺取財	強盜人ヲ殺傷ス	強盜(次項ヲ除ク)	田野山林牧場等ノ 產物ヲ盜ム	拘捕
	男	女	男	女											
總計	一、〇七七	八、五七九	六〇〇	九、八〇〇	一、〇七七	八、五七九	六〇〇	九、八〇〇	一、〇七七	八、五七九	六〇〇	九、八〇〇	一、〇七七	八、五七九	六〇〇
明治二十三年	一、〇七七	八、五七九	六〇〇	九、八〇〇	一、〇七七	八、五七九	六〇〇	九、八〇〇	一、〇七七	八、五七九	六〇〇	九、八〇〇	一、〇七七	八、五七九	六〇〇
明治二十二年	六〇〇	九、八〇〇	一、〇七七	八、五七九	六〇〇	九、八〇〇	一、〇七七	八、五七九	六〇〇	九、八〇〇	一、〇七七	八、五七九	六〇〇	九、八〇〇	一、〇七七

第九

就捕犯罪人及違警罪犯諸犯則人員署別

罪狀	奈良署		郡山署		高田署		三輪署		榛原署		御所署		五條署		下市署		合計	
	男	女	男	女	男	女	男	女	男	女	男	女	男	女	男	女	男	女
逃走ノ囚徒	1	1	1	1	1	1	1	1	1	1	1	1	1	1	1	1	1	1
監視規則ヲ犯ス	2	1	1	1	1	1	1	1	1	1	1	1	1	1	1	1	1	1
貨幣偽造ニ關ス	1	1	1	1	1	1	1	1	1	1	1	1	1	1	1	1	1	1
賭博ニ關ス	6	1	1	1	1	1	1	1	1	1	1	1	1	1	1	1	1	1
人ヲ殺害ス	1	1	1	1	1	1	1	1	1	1	1	1	1	1	1	1	1	1
人ヲ創傷ス	1	1	1	1	1	1	1	1	1	1	1	1	1	1	1	1	1	1
幼者ヲ遺棄ス	1	1	1	1	1	1	1	1	1	1	1	1	1	1	1	1	1	1
竊盜(次ノ二項ヲ除ク)	18	1	1	1	1	1	1	1	1	1	1	1	1	1	1	1	1	1
竊盜(次項ヲ除ク)	1	1	1	1	1	1	1	1	1	1	1	1	1	1	1	1	1	1
田野山林牧場等ノ產物ヲ盜ム	1	1	1	1	1	1	1	1	1	1	1	1	1	1	1	1	1	1
強盜(次項ヲ除ク)	1	1	1	1	1	1	1	1	1	1	1	1	1	1	1	1	1	1
強盜人ヲ殺傷ス	1	1	1	1	1	1	1	1	1	1	1	1	1	1	1	1	1	1

第十

就捕犯罪人ノ罪質署別

總計	奈良署		郡山署		高田署		三輪署		榛原署		御所署		五條署		下市署		合計	
	男	女	男	女	男	女	男	女	男	女	男	女	男	女	男	女	男	女
詐欺取財	1	1	1	1	1	1	1	1	1	1	1	1	1	1	1	1	1	1
放火	1	1	1	1	1	1	1	1	1	1	1	1	1	1	1	1	1	1
其他ノ犯罪者	1	1	1	1	1	1	1	1	1	1	1	1	1	1	1	1	1	1
違警(刑法及地方ニ於テ定メタル罪ヲ犯ス)	1	1	1	1	1	1	1	1	1	1	1	1	1	1	1	1	1	1
犯ス(諸取締規則ニ係ル)	1	1	1	1	1	1	1	1	1	1	1	1	1	1	1	1	1	1
犯則者(諸税ニ係ル)	1	1	1	1	1	1	1	1	1	1	1	1	1	1	1	1	1	1
其他	1	1	1	1	1	1	1	1	1	1	1	1	1	1	1	1	1	1

罪質	奈良署		郡山署		高田署		三輪署		榛原署		御所署		五條署		下市署		合計	
	男	女	男	女	男	女	男	女	男	女	男	女	男	女	男	女	男	女
靜謐ヲ害スル罪	1	1	1	1	1	1	1	1	1	1	1	1	1	1	1	1	1	1

第十二		監視人員	
類別	前年ヨリ越人員	附加刑監視特別監視	
		重罪	輕罪
男	四	男	三
女	一	女	一
男	三	男	一
女	三	女	一
男	一	男	一
女	一	女	一
男	一	男	一
女	一	女	一
合計	三九	合計	三九

第十一		就捕犯罪人ノ犯數及年齡										
年 齡	合 計	初犯					再犯					合 計
		男	女	男	女	男	女	男	女	男	女	
二十未滿	一〇	一〇	〇	〇	〇	〇	〇	〇	〇	〇	〇	一〇
二十未滿	四〇	四〇	〇	〇	〇	〇	〇	〇	〇	〇	〇	四〇
三十未滿	四〇	四〇	〇	〇	〇	〇	〇	〇	〇	〇	〇	四〇
四十未滿	三〇	三〇	〇	〇	〇	〇	〇	〇	〇	〇	〇	三〇
五十未滿	二〇	二〇	〇	〇	〇	〇	〇	〇	〇	〇	〇	二〇
六十未滿	一〇	一〇	〇	〇	〇	〇	〇	〇	〇	〇	〇	一〇
六十以上	一〇	一〇	〇	〇	〇	〇	〇	〇	〇	〇	〇	一〇
合 計	一六三	一六三	〇	〇	〇	〇	〇	〇	〇	〇	〇	一六三

年 齡	合 計	罪 質										
		奈良署	郡山署	高田署	三輪署	榎原署	御所署	五條署	下市署	合 計	計	
二十未滿	一〇	〇	〇	〇	〇	〇	〇	〇	〇	〇	〇	一〇
二十未滿	四〇	〇	〇	〇	〇	〇	〇	〇	〇	〇	〇	四〇
三十未滿	四〇	〇	〇	〇	〇	〇	〇	〇	〇	〇	〇	四〇
四十未滿	三〇	〇	〇	〇	〇	〇	〇	〇	〇	〇	〇	三〇
五十未滿	二〇	〇	〇	〇	〇	〇	〇	〇	〇	〇	〇	二〇
六十未滿	一〇	〇	〇	〇	〇	〇	〇	〇	〇	〇	〇	一〇
六十以上	一〇	〇	〇	〇	〇	〇	〇	〇	〇	〇	〇	一〇
合 計	一六三	一六三	一六三	一六三	一六三	一六三	一六三	一六三	一六三	一六三	一六三	一六三

第十三 監視人員署別

署名	附加刑監視		特別監視		合計
	男	女	男	女	
奈良警察署	1	1	1	1	4
郡山警察署	1	1	1	1	4
高田警察署	1	1	1	1	4
三輪警察署	1	1	1	1	4
橿原警察署	1	1	1	1	4
御所警察署	1	1	1	1	4
五條警察署	1	1	1	1	4
下市警察署	1	1	1	1	4
總計	11	11	11	11	44

本年末日ノ現員	本年間		本年間		合計
	死亡者	逃亡者	新ニ執行セシ者	他府縣ヨリ入住セシ者	
計	1	1	1	1	4
其	1	1	1	1	4
他	1	1	1	1	4
本年間	1	1	1	1	4
ナシ者(逃亡者)	1	1	1	1	4
監視規則ニ違反セシ者	1	1	1	1	4
執行中犯罪ニヨリ刑ヲ受ケシ者	1	1	1	1	4
他府縣ヘ出住セシ者	1	1	1	1	4
滿期ニナリシ者	1	1	1	1	4
合計	11	11	11	11	44

第十四

警部諸費警察費及警察廳舍建築修繕費

科 目	警部諸費						科 目	明治二十五年 度 算	明治二十 四 年 度 算	明治二十 三 年 度 決	明治二十 三 年 度 算
	體 給	警 部 長	警 部 補	非 職 警 部	雜 給	旅 費					
體給	九六三六〇〇	一〇〇〇〇〇〇	八五五三〇〇	—	一〇〇〇〇〇〇	—	—	—	—	—	—
警部長	一〇〇〇〇〇〇	一〇〇〇〇〇〇	九三三三〇〇	—	一〇〇〇〇〇〇	—	—	—	—	—	—
警部補	—	—	—	—	—	—	—	—	—	—	—
非職警部	—	—	—	—	—	—	—	—	—	—	—
雜給	—	—	—	—	—	—	—	—	—	—	—
旅費	—	—	—	—	—	—	—	—	—	—	—
賞與	—	—	—	—	—	—	—	—	—	—	—
退官賜金	—	—	—	—	—	—	—	—	—	—	—
死亡賜金	—	—	—	—	—	—	—	—	—	—	—
總計	一〇,六三六,〇〇〇	一〇,〇〇〇,〇〇〇	九,三三三,〇〇〇	—	一〇,〇〇〇,〇〇〇	—	—	—	—	—	—

科 目	警部諸費						科 目	明治二十五年 度 算	明治二十 四 年 度 算	明治二十 三 年 度 決	明治二十 三 年 度 算
	體 給	巡 查 月 給	巡 查 月 給	雜 給	旅 費	賞 與					
體給	三,〇〇〇,〇〇〇	三,〇〇〇,〇〇〇	三,〇〇〇,〇〇〇	—	—	—	—	—	—	—	—
巡查月給	—	—	—	—	—	—	—	—	—	—	—
巡查月給	—	—	—	—	—	—	—	—	—	—	—
雜給	—	—	—	—	—	—	—	—	—	—	—
旅費	—	—	—	—	—	—	—	—	—	—	—
賞與	—	—	—	—	—	—	—	—	—	—	—
諸給	—	—	—	—	—	—	—	—	—	—	—
賞與	—	—	—	—	—	—	—	—	—	—	—
總計	三,〇〇〇,〇〇〇	三,〇〇〇,〇〇〇	三,〇〇〇,〇〇〇	—	—	—	—	—	—	—	—

科 目	警部諸費						科 目	明治二十五年 度 算	明治二十 四 年 度 算	明治二十 三 年 度 決	明治二十 三 年 度 算
	慰 勞 手 當	給 助 命	被 服 費	爲 替 料	手 教 費	滯 用 費					
慰勞手當	三,九〇〇,〇〇〇	—	—	—	—	—	—	—	—	—	—
給助命	—	—	—	—	—	—	—	—	—	—	—
被服費	—	—	—	—	—	—	—	—	—	—	—
爲替料	—	—	—	—	—	—	—	—	—	—	—
手教費	—	—	—	—	—	—	—	—	—	—	—
滯用費	—	—	—	—	—	—	—	—	—	—	—
印刷費	—	—	—	—	—	—	—	—	—	—	—
總計	三,九〇〇,〇〇〇	—	—	—	—	—	—	—	—	—	—

科 目	警部諸費						科 目	明治二十五年 度 算	明治二十 四 年 度 算	明治二十 三 年 度 決	明治二十 三 年 度 算
	機 密 費	雜 費	諸 賄 費	運 送 費	電 信 料	郵 便 費					
機密費	—	—	—	—	—	—	—	—	—	—	—
雜費	—	—	—	—	—	—	—	—	—	—	—
諸賄費	—	—	—	—	—	—	—	—	—	—	—
運送費	—	—	—	—	—	—	—	—	—	—	—
電信料	—	—	—	—	—	—	—	—	—	—	—
郵便費	—	—	—	—	—	—	—	—	—	—	—
總計	—	—	—	—	—	—	—	—	—	—	—

科目	會 建 築 修 繕 費										總計					
	修繕費	警察部	巡查教習所	奈良警察署	郡山警察署	高田警察署	三輪警察署	榛原警察署	御所警察署	五條警察署		下市警察署	警察署模倣替	各警察分署	各派出所	駐在所
明治廿五年度豫算	1,320	100	100	100	100	100	100	100	100	100	100	100	100	100	100	8,960
明治廿四年度豫算	1,320	100	100	100	100	100	100	100	100	100	100	100	100	100	100	8,960
明治廿三年度決算	7,860	100	100	100	100	100	100	100	100	100	100	100	100	100	100	7,860
																1,990

第十五 新聞紙雜誌

題號	發行高	發行頻	布		發		賣		代價	本年開業	現末	年度	停止
			管内	管外	管内	管外	管内	管外					
大和新開	添上郡奈良町大字 餅飯殿第拾番地 大和新開社	每日二回	九三三	一四三	一四三	一四三	一四三	一四三	九三三	—	—	—	—
新大和(新)自六月 至十二月	添上郡奈良町大字 櫻井六番地 新大和社	每日三回	二七〇	〇八五	二七〇	〇八五	二七〇	〇八五	二七〇	—	—	—	—
以上有保證	添上郡奈良町大字 橋本三十六番地 阪田稔	每日一回	二二〇	一〇六	二二〇	一〇六	二二〇	一〇六	二二〇	—	—	—	—
公布全書(雜誌)	山邊郡山邊村大字 三嶋八拾番地 增野正兵衛	每日一回	二〇〇	八八四	二〇〇	八八四	二〇〇	八八四	二〇〇	—	—	—	—
以上無保證													
合計			八七六	二九三	八七六	二九三	八七六	二九三	八七六	—	—	—	—
明治二十三年			三六	二二	三六	二二	三六	二二	三六	—	—	—	—
明治二十二年			四六〇	九四	四六〇	九四	四六〇	九四	四六〇	—	—	—	—

第十六

政談非政談集會及政社ノ署別

種別	政談非政談集會及政社ノ署別										
	開會セシシ度	演說セシシ人員	届出ノ効ヲ失シタルモノ	屋外集會認可	同上不認可	同上	集會	同人	同人ノ演說	同人ノ演說	同人ノ演說
奈良署	三	三	一								
郡山署	三	三									
高田署	二	二									
三輪署	二	二									
榑原署	二	二									
御所署	二	二									
五條署	八	八									
下市署	四	四									
計	二〇	二〇	二	二	二	二	二	二	二	二	二
明治二十三年	七	七									
明治二十二年	一三	一三									
計	二七	二七	二	二	二	二	二	二	二	二	二

第十七

政談非政談集會及政社月別

種別	政談非政談集會及政社月別										
	開會セシシ度	演說セシシ人員	届出ノ効ヲ失シタルモノ	屋外集會認可	同上不認可	同上	集會	同人	同人ノ演說	同人ノ演說	同人ノ演說
一月	四	七									
二月											
三月											
四月											
五月											
六月											
七月											
八月											
九月											
十月											
十一月											
十二月											
計	二〇	二〇	二	二	二	二	二	二	二	二	二

第十八 火災署別

署名	失火度數	放火度數	雷火及不審火度數	合、		軒數	燒失及延燒セシ坪
				延燒セシ度數	延燒セザリ度數		
奈良警察署	三	一	四	三	一	一	三
郡山警察署	二	一	三	二	一	一	二
高田警察署	二	一	三	二	一	一	二
三輪警察署	二	一	三	二	一	一	二
榛原警察署	四	三	四	三	二	二	六
御所警察署	七	一	四	七	一	二	九
五條警察署	二	一	一	二	一	一	三
下市警察署	七	一	三	六	一	二	九
合計	六	五	二〇	三	八	一〇	一八
明治廿三年	六	八	六	三	三	九	一八
明治廿二年	六	四	三	〇	三	三	八
明治廿一年	六	四	三	三	三	三	八

第十九 火災月別

月次	失火度數	放火度數	雷火及不審火度數	合		軒數	燒失及延燒セシ坪
				延燒セシ度數	延燒セザリ度數		
一月	三	一	六	一	一	三	三
二月	七	一	四	二	一	三	七
三月	七	一	一	二	一	三	七
四月	九	一	二	四	一	六	一〇
五月	〇	一	三	二	一	三	七
六月	五	一	二	二	一	三	七
七月	五	一	一	二	一	三	七
八月	二	一	二	一	一	二	五
九月	五	一	二	三	一	四	八
十月	三	一	二	三	一	四	八
十一月	八	一	一	一	一	二	五
十二月	五	一	一	一	一	二	五
合計	六	五	二〇	三	八	一〇	一八

第廿二 變死傷及棄兒月別

月次	月											計	男	女	計			
	一	二	三	四	五	六	七	八	九	十	十							
自殺	六	三	九	〇	九	〇	三	六	一	一	一	一	一	一	一	一	一	一
殺傷	一	一	一	一	一	一	一	一	一	一	一	一	一	一	一	一	一	一
誤死	三	二	一	一	一	一	一	一	一	一	一	一	一	一	一	一	一	一
天災	一	一	一	一	一	一	一	一	一	一	一	一	一	一	一	一	一	一
殺過傷失發途病上	一	一	一	一	一	一	一	一	一	一	一	一	一	一	一	一	一	一
飢餓	一	一	一	一	一	一	一	一	一	一	一	一	一	一	一	一	一	一
不詳	一	一	一	一	一	一	一	一	一	一	一	一	一	一	一	一	一	一
合計	二	二	三	三	三	三	三	三	三	三	三	三	三	三	三	三	三	三
男	一	一	一	一	一	一	一	一	一	一	一	一	一	一	一	一	一	一
女	一	一	一	一	一	一	一	一	一	一	一	一	一	一	一	一	一	一
計	一	一	一	一	一	一	一	一	一	一	一	一	一	一	一	一	一	一
計	二	二	三	三	三	三	三	三	三	三	三	三	三	三	三	三	三	三
明治二十一年																		
明治二十二年																		
明治二十三年																		
計	二	一																

第廿三 變死傷及棄兒署別

署名	署											計	男	女	計			
	奈	郡	高	三	榛	御	五	下	市	計	計							
自殺	三	三	三	三	三	三	三	三	三	三	三	三	三	三	三	三	三	三
殺害	一	一	一	一	一	一	一	一	一	一	一	一	一	一	一	一	一	一
誤死	〇	〇	〇	〇	〇	〇	〇	〇	〇	〇	〇	〇	〇	〇	〇	〇	〇	〇
天災	一	一	一	一	一	一	一	一	一	一	一	一	一	一	一	一	一	一
殺過傷失發途病上	一	一	一	一	一	一	一	一	一	一	一	一	一	一	一	一	一	一
飢餓	一	一	一	一	一	一	一	一	一	一	一	一	一	一	一	一	一	一
不詳	一	一	一	一	一	一	一	一	一	一	一	一	一	一	一	一	一	一
合計	五	五	五	五	五	五	五	五	五	五	五	五	五	五	五	五	五	五
男	一	一	一	一	一	一	一	一	一	一	一	一	一	一	一	一	一	一
女	一	一	一	一	一	一	一	一	一	一	一	一	一	一	一	一	一	一
計	一	一	一	一	一	一	一	一	一	一	一	一	一	一	一	一	一	一
計	二	二	二	二	二	二	二	二	二	二	二	二	二	二	二	二	二	二

第廿四 自殺者ノ所爲及因由年齡

因所爲

十六年未滿 十六年以上 二十年以上 三十年以上 四十年以上 五十年以上 九十年以上 合計

活計ノ困窮ニヨリ	流車ニ觸レテ	瘋癩ニヨリ	犯罪ノ發覺チ	皮レテ	不詳	疾病ノ苦痛ニヨリ	精神錯亂ニヨリ	負債ヲ苦慮シテ銃砲ニテ	放蕩ニヨリ刃物ニテ	縁談志ニ適ヤルニヨリ	痴情ニヨリ	不具ニシテ縁付スル能ハサルヨリ	將來ノ事ヲ慮セシニヨリ	發狂ニヨリ	既往ノ事悔悟ニヨリ	一家ノ不和ヲ憂テ	合計	
絞レテ	絞レテ	絞レテ	絞レテ	絞レテ	絞レテ	絞レテ	絞レテ	絞レテ	絞レテ	絞レテ	絞レテ	絞レテ	絞レテ	絞レテ	絞レテ	絞レテ	絞レテ	絞レテ
1	1	1	1	1	1	1	1	1	1	1	1	1	1	1	1	1	1	1
1	1	1	1	1	1	1	1	1	1	1	1	1	1	1	1	1	1	1
1	1	1	1	1	1	1	1	1	1	1	1	1	1	1	1	1	1	1
3	3	3	3	3	3	3	3	3	3	3	3	3	3	3	3	3	3	3
5	5	5	5	5	5	5	5	5	5	5	5	5	5	5	5	5	5	5
6	6	6	6	6	6	6	6	6	6	6	6	6	6	6	6	6	6	6
7	7	7	7	7	7	7	7	7	7	7	7	7	7	7	7	7	7	7
13	13	13	13	13	13	13	13	13	13	13	13	13	13	13	13	13	13	13
15	15	15	15	15	15	15	15	15	15	15	15	15	15	15	15	15	15	15
24	24	24	24	24	24	24	24	24	24	24	24	24	24	24	24	24	24	24
26	26	26	26	26	26	26	26	26	26	26	26	26	26	26	26	26	26	26
31	31	31	31	31	31	31	31	31	31	31	31	31	31	31	31	31	31	31
36	36	36	36	36	36	36	36	36	36	36	36	36	36	36	36	36	36	36
37	37	37	37	37	37	37	37	37	37	37	37	37	37	37	37	37	37	37
53	53	53	53	53	53	53	53	53	53	53	53	53	53	53	53	53	53	53
55	55	55	55	55	55	55	55	55	55	55	55	55	55	55	55	55	55	55
64	64	64	64	64	64	64	64	64	64	64	64	64	64	64	64	64	64	64
66	66	66	66	66	66	66	66	66	66	66	66	66	66	66	66	66	66	66
86	86	86	86	86	86	86	86	86	86	86	86	86	86	86	86	86	86	86
104	104	104	104	104	104	104	104	104	104	104	104	104	104	104	104	104	104	104

第廿五 殺害セラレシモノ、因由

不詳(刃物ヲ以テ胸部ヲ刺サル)	手ヲ以テ壓死ス(私生ナルヲ愧テヨリ)	酩酊之上爭論ニヨリ(左ノ太股ヲ出刃ニテ刺サル)	合計
1	1	1	3
1	1	1	3
1	1	1	3
3	3	3	9
5	5	5	15
6	6	6	18
7	7	7	21
13	13	13	39
15	15	15	45
24	24	24	72
26	26	26	78
31	31	31	93
36	36	36	108
37	37	37	111
53	53	53	159
55	55	55	165
64	64	64	192
66	66	66	198
86	86	86	258
104	104	104	312

第廿七 留置囚徒

種目	男	女	計
	三	一	
民事上呼出不參			三

第廿六 銃砲彈藥ノ賣買

製造	免許商人ノ賣高		品國內	品國外	計合	製造	免許商人ノ買高	
	軍銃	獵銃					軍銃	獵銃
軍銃	五	一	五	一	五	軍銃	一〇	七
獵銃	五	一	五	一	五	獵銃	六	六
火藥	一〇八九	一〇八九	一〇八九	一〇八九	一〇八九	火藥	一〇八九	一〇八九
彈藥	四八八	四八八	四八八	四八八	四八八	彈藥	四八八	四八八
雷管	九三九	九三九	九三九	九三九	九三九	雷管	九三九	九三九
ダイナ	七九〇	七九〇	七九〇	七九〇	七九〇	ダイナ	七九〇	七九〇
イトナ	三六九	三六九	三六九	三六九	三六九	イトナ	三六九	三六九
導火繩	七〇	七〇	七〇	七〇	七〇	導火繩	七〇	七〇
計合	二二	三	二二	三	二二	計合	二二	三
明治二	八	三	八	三	八	明治二	七	六
十三年	一	一	一	一	一	十三年	一	一
十二年	一	一	一	一	一	十二年	一	一

原因	由		男	女	計
	強盜	貧困			
強盜ニ鎗火箸ヲ以テ咽喉ヲ刺サル	一	一	一	一	一
貧困ニヨリ(私生ノ嬰子生後一ヶ月ノモノヲ溜池ヘ投棄セラル)	一	一	一	一	一
不詳(生後七ヶ月ノ嬰子ヲ溝中ヘ投棄セラル)	一	一	一	一	一
貧困ニヨリ(生後四ヶ月ノ嬰子ヲ溜池ヘ投棄セラル)	一	一	一	一	一
貧困ニヨリ(生後一年一ヶ月ノモノヲ襁褓ニテ卷付ケ土中ヘ埋メラル)	一	一	一	一	一
貧父ノ發狂ニヨリ(實父ニ背負ハレ溜池ヘ投ケラル)	一	一	一	一	一
貧母ノ發狂ニヨリ(幼兒實母ノ腰ニ縛リ付ラレ溜池ニ投身セラル)	一	一	一	一	一
貧困ニヨリ(四年ノ男兒溜池ヘ投棄セラル)	一	一	一	一	一
痴情ニヨリ(刀ヲ以テ)	一	一	一	一	一
爭論ノ上足ニテ咽喉ヲ蹴ラレ死ニ至ル	一	一	一	一	一
瘋癲ニヨリ(遊戯中ノ二年ノ男兒ヲ捕ヘテ尿管ヘ投込マル)	一	一	一	一	一
計合	一〇	一	一〇	一	一〇

種目	留置囚徒		換刑執行囚徒		未決拘留		上訴期限中		計
	明治二十三年	明治二十二年	明治二十三年	明治二十二年	明治二十三年	明治二十二年	明治二十三年	明治二十二年	
男	1,011	1,011	1,241	1,241	1,141	1,141	7,955	7,955	5,623
女	887	887	1,591	1,591	1,101	1,101	888	888	6,560
計	1,898	1,898	2,832	2,832	2,242	2,242	8,843	8,843	12,183

種目	留置囚徒		換刑執行囚徒		未決拘留		上訴期限中		計
	明治二十三年	明治二十二年	明治二十三年	明治二十二年	明治二十三年	明治二十二年	明治二十三年	明治二十二年	
奈良署	1	1	1	1	1	1	1	1	1
郡山署	1	1	1	1	1	1	1	1	1
高田署	1	1	1	1	1	1	1	1	1
三輪署	1	1	1	1	1	1	1	1	1
榛原署	1	1	1	1	1	1	1	1	1
御所署	1	1	1	1	1	1	1	1	1
五條署	1	1	1	1	1	1	1	1	1
下市署	1	1	1	1	1	1	1	1	1
合	3	3	3	3	3	3	3	3	3
計	3	3	3	3	3	3	3	3	3

第廿八 留置囚徒署別

種別	留置囚徒		換刑執行囚徒		未決拘留		上訴期限中		計
	明治二十三年	明治二十二年	明治二十三年	明治二十二年	明治二十三年	明治二十二年	明治二十三年	明治二十二年	
留置囚徒	65	65	1	1	1	1	1	1	130
換刑執行囚徒	35	35	1	1	1	1	1	1	70
未決拘留	1	1	1	1	1	1	1	1	2
上訴期限中	1	1	1	1	1	1	1	1	2
計	102	102	4	4	4	4	4	4	138

第廿九 人民諸願届件數

種別	願		伺		届		却		下合	計
	明治二十三年	明治二十二年	明治二十三年	明治二十二年	明治二十三年	明治二十二年	明治二十三年	明治二十二年		
諸營業	5,024	5,024	3	3	1	1	1	1	10	5,035
諸興業	1,144	1,144	1	1	1	1	1	1	4	1,148
傳染病流行届	1	1	1	1	1	1	1	1	4	5
投宿届	1	1	1	1	1	1	1	1	4	5
計	5,030	5,030	6	6	4	4	4	4	20	5,040

租別	願	伺	届	却	下	合	計
明治二十三年	五,五四〇		一		三		一六,〇〇〇
明治二十二年	七,三四九						一八,八五八

第三十 人民諸願届件數署別

明治二十三年	計	願		伺		届		却		下		合	計
		上	下	上	下	上	下	上	下	上	下		
四,〇八八	三,四二二												一六,六〇八
二〇,二二五	三,四三〇												二九,八三〇
一〇,四七五	七,七三三												三〇,四九八
一八,七五三	一五,五六〇												二六,三九九
八,七三三	九,八三三												三〇,四九八
三,三三三	二,五三八												二九,八三〇
一四,三三七	一〇,四四六												二六,三九九
二六,三九九	三〇,四九八												二六,三九九
													二六,三九九

第卅一 屠獸ノ頭數斤量價額月別

類別	花		牡		斤		代價	明治二十一年	明治二十二年	明治二十三年
	馬	牛	馬	牛	馬	牛				
一月	一	六	二〇	三〇	二〇	三〇	一,〇〇〇	同頭數	同頭數	屠頭牛
二月	三	三	三三	二七	三三	二七	三,〇〇〇	同頭數	同頭數	屠頭牛
三月	二	七	二二	一七	二二	一七	一,〇〇〇	同頭數	同頭數	屠頭牛
四月	一	五	一七	一〇	一七	一〇	一,〇〇〇	同頭數	同頭數	屠頭牛
五月	二	五	二六	一八	二六	一八	三,〇〇〇	同頭數	同頭數	屠頭牛
六月	一	八	八	六	八	六	三,〇〇〇	同頭數	同頭數	屠頭牛
七月	一	六	三	二	三	二	一,〇〇〇	同頭數	同頭數	屠頭牛
八月	一	五	一	一	一	一	一,〇〇〇	同頭數	同頭數	屠頭牛
九月	四	七	二〇	一〇	二〇	一〇	三,〇〇〇	同頭數	同頭數	屠頭牛
十月	七	四	三〇	二〇	三〇	二〇	三,〇〇〇	同頭數	同頭數	屠頭牛
十一月	三	七	二四	一五	二四	一五	三,〇〇〇	同頭數	同頭數	屠頭牛
十二月	三	七	二四	一五	二四	一五	三,〇〇〇	同頭數	同頭數	屠頭牛
合計	一〇	八〇	二〇六	一四七	二〇六	一四七	一五,七〇〇	同頭數	同頭數	屠頭牛

第卅二

屠獸ノ頭數斤量價額署別

類別	牝				牡				斤		代	
	數		數		數		數		價		屠牛頭數	
	馬	牛	馬	牛	馬	牛	馬	牛	馬	牛	屠馬頭數	屠牛頭數
奈良署	50	133	11	148	11	148	11	148	11	148	11	148
郡山署	11	11	11	11	11	11	11	11	11	11	11	11
高田署	11	11	11	11	11	11	11	11	11	11	11	11
三輪署	11	11	11	11	11	11	11	11	11	11	11	11
榛原署	11	11	11	11	11	11	11	11	11	11	11	11
御所署	11	11	11	11	11	11	11	11	11	11	11	11
五條署	11	11	11	11	11	11	11	11	11	11	11	11
下市署	11	11	11	11	11	11	11	11	11	11	11	11
合計	100	100	100	100	100	100	100	100	100	100	100	100

第卅三

止宿人員月別

種別	內國人		外國人		計
	入泊	出立	入泊	出立	
一月	27,033	24,477	1	3	51,513
二月	33,633	29,477	1	3	63,113
三月	51,513	31,777	1	3	83,293
四月	64,633	59,177	1	3	123,813
五月	66,833	58,177	1	3	125,013
六月	80,033	55,077	1	3	135,113
七月	110,033	27,477	1	3	137,513
八月	118,033	28,477	1	3	146,513
九月	135,033	50,077	1	3	185,113
十月	155,033	30,877	1	3	185,913
十一月	157,033	29,977	1	3	186,013
十二月	166,033	26,877	1	3	192,913
合計	1,188,033	826,977	10	30	2,015,043

第卅四

止宿人員署別

古 書 商	古 著 商	古 銅 鐵 商	古 金 銀 商	袋 物 商	小 間 物 商	藤 甲 商	時 計 商	烟 管 商	刀 劍 商	屑 商	飾 商	質 屋 商	彫 刻 商	箱 打 商	威 統 商
三 三 六	五 七 六	三 三 三	三 三 三	一 〇 七	三 三 三	三 三 三	三 三 三	三 三 三	三 三 三	三 三 三	三 三 三	三 三 三	三 三 三	三 三 三	三 三 三
三 三 三	三 三 三	三 三 三	三 三 三	三 三 三	三 三 三	三 三 三	三 三 三	三 三 三	三 三 三	三 三 三	三 三 三	三 三 三	三 三 三	三 三 三	三 三 三
三 三 三	三 三 三	三 三 三	三 三 三	三 三 三	三 三 三	三 三 三	三 三 三	三 三 三	三 三 三	三 三 三	三 三 三	三 三 三	三 三 三	三 三 三	三 三 三
三 三 三	三 三 三	三 三 三	三 三 三	三 三 三	三 三 三	三 三 三	三 三 三	三 三 三	三 三 三	三 三 三	三 三 三	三 三 三	三 三 三	三 三 三	三 三 三
三 三 三	三 三 三	三 三 三	三 三 三	三 三 三	三 三 三	三 三 三	三 三 三	三 三 三	三 三 三	三 三 三	三 三 三	三 三 三	三 三 三	三 三 三	三 三 三
三 三 三	三 三 三	三 三 三	三 三 三	三 三 三	三 三 三	三 三 三	三 三 三	三 三 三	三 三 三	三 三 三	三 三 三	三 三 三	三 三 三	三 三 三	三 三 三
三 三 三	三 三 三	三 三 三	三 三 三	三 三 三	三 三 三	三 三 三	三 三 三	三 三 三	三 三 三	三 三 三	三 三 三	三 三 三	三 三 三	三 三 三	三 三 三
三 三 三	三 三 三	三 三 三	三 三 三	三 三 三	三 三 三	三 三 三	三 三 三	三 三 三	三 三 三	三 三 三	三 三 三	三 三 三	三 三 三	三 三 三	三 三 三
三 三 三	三 三 三	三 三 三	三 三 三	三 三 三	三 三 三	三 三 三	三 三 三	三 三 三	三 三 三	三 三 三	三 三 三	三 三 三	三 三 三	三 三 三	三 三 三
三 三 三	三 三 三	三 三 三	三 三 三	三 三 三	三 三 三	三 三 三	三 三 三	三 三 三	三 三 三	三 三 三	三 三 三	三 三 三	三 三 三	三 三 三	三 三 三
三 三 三	三 三 三	三 三 三	三 三 三	三 三 三	三 三 三	三 三 三	三 三 三	三 三 三	三 三 三	三 三 三	三 三 三	三 三 三	三 三 三	三 三 三	三 三 三
三 三 三	三 三 三	三 三 三	三 三 三	三 三 三	三 三 三	三 三 三	三 三 三	三 三 三	三 三 三	三 三 三	三 三 三	三 三 三	三 三 三	三 三 三	三 三 三

三四三

業 名	越 員	本 年 開 業 間	本 年 末 現 員	業 名	越 員	本 年 開 業 間	本 年 末 現 員
火藥貯藏場	五	一	六	水雪販賣人	一九七	一	三
銃砲製造	三	一	四	水雪製造場	一〇〇	一	三
同 賣 買	三	一	二	合 計	二七四六六	八四七〇	七〇八八
屠 畜 場	三	一	三	明治二十三年	二五、二九	九六二	五、六六五
同 業	三	一	二	明治二十二年	三、四九	一〇、七五	二〇、〇三
死畜解剖場	九	一	二	明治二十一年	二〇、八七	三、八七	八、二五
同 業	七	一	五				

四二

第卅六 取締ニ關スル諸營業者年末現員署別

業 名	越 員	本 年 開 業 間	本 年 末 現 員
古 道 具 商	六〇〇	六六六	二八五
古 本 商	四〇〇	三九九	一七〇
奈 良 署			
郡 山 署			
高 田 署			
三 輪 署			
藤 原 署			
御 所 署			
五 條 署			
下 市 署			
合 計			

明治二十三年	明治二十二年	計	取 者	烟 火 製 造 人	烟 火 販 賣 人	火 藥 貯 藏 場	火 藥 買 賣	銃 砲 製 造	同 賣 買	屠 畜 場	同 業	死 畜 解 剖 場	同 業	水 雪 販 賣 人	水 製 造 場
八、〇四六	六、六四七	八、六九四	一	一	一	一	一	一	一	一	一	一	一	一	一
四、六〇二	四、四〇七	四、四〇六	一	一	一	一	一	一	一	一	一	一	一	一	一〇〇
二、六八八	一、九七二	二、七三三	一	一	一	一	一	一	一	一	一	一	一	一	一
四、一六六	三、九〇〇	四、四六八	一	一	一	一	一	一	一	一	一	一	一	一	一
二、〇九六	一、九七九	二、〇三三	一	一	一	一	一	一	一	一	一	一	一	一	一
三、四一七	三、二二二	三、四一六	一	一	一	一	一	一	一	一	一	一	一	一	一
一、四八六	一、二二二	一、四八四	一	一	一	一	一	一	一	一	一	一	一	一	一
一、九〇九	一、三三九	一、八八四	一	一	一	一	一	一	一	一	一	一	一	一	一
二、八四一	二、四二九	二、八八二	一	一	一	一	一	一	一	一	一	一	一	一	一〇〇

業 名	奈 良 署	郡 山 署	高 田 署	三 輪 署	榛 原 署	御 所 署	五 條 署	下 市 署	合 計
藝 妓	二七	二	六	八	一	一	二	七	八〇
娼 妓	一六九	八九	一	一	一	一	一	一	二五八
貸 座	三三	一九	一	一	一	一	一	一	四三
料 理 屋	二二	四	一	一	一	一	一	一	三三
飲 食 店	三三	二〇	一	一	一	一	一	一	四八
下 宿 屋	二六	一	一	一	一	一	一	一	三三
木 質 宿	二六	一	一	一	一	一	一	一	三三
演 劇 席	二	一	一	一	一	一	一	一	六
寄 席	一	一	一	一	一	一	一	一	六
湯 屋	九	三	六	七	一	一	一	一	二〇
雇 人 受 宿	七	八	一	一	一	一	一	一	二〇
人 力 車 營 業	四〇	三	五	三	一	一	一	一	五二
同 業 轆 子	七〇	三〇	三	三	一	一	一	一	一〇八
馬 車 營 業	二	一	一	一	一	一	一	一	六
馬 丁	一	一	一	一	一	一	一	一	六
計	二八八	二五八	二〇	二八	一〇	一〇	一〇	一〇	六〇六

第卅七

遊里地名及貸座敷娼妓開廢業

地 名	本年 末ノ現在		本年 間ノ開業		本年 間ノ廢業	
	貸座敷	娼妓	貸座敷	娼妓	貸座敷	娼妓
係上郡奈良町大字元林院	七	三	一	七	一	四
同郡同町大字木辻	六	一	二	三	二	六
添下郡郡山町大字東岡	八	六	一	六	一	九
同郡同町大字洞泉寺	二	七	一	二	一	六
計	三三	二六	三	三三	二	二六
明治二十三年	三	三	三	三	二	三
明治二十二年	四	三	四	三	三	三
明治二十一年	二	一	一	二	五	三

第卅八

証據不充分其他ノ理由ニヨリ放免人員

種 別	一 月	二 月	三 月	四 月	五 月	六 月	七 月	八 月	九 月	十 月	十 一 月	十 二 月	合 計
監視規則ヲ犯ス	一	一	一	一	一	一	一	一	一	一	一	一	一
貨幣偽造ニ關ス	一	一	一	一	一	一	一	一	一	一	一	一	一
賭博ニ關ス	七	三〇	三〇	三	六	九	三	三	四	三	〇	九	二四
人ヲ殺害ス	四	四	六	二	三	一	六	七	八	四	四	四	六二
人ヲ創傷ス	四	四	六	二	三	一	六	七	八	四	四	四	六二
幼者ヲ遺棄ス	三	二	〇	四	〇	一	二	二	三	八	三	三	二五
竊盜(次ノ二項ヲ除ク)	三	二	〇	四	〇	一	二	二	三	八	三	三	二五
拘野山林牧場ノ産物ヲ盗ム	三	二	一	三	二	四	三	五	六	四	三	三	四六
詐欺取財	一	五	二	一	二	四	三	三	六	四	三	四	三三
放火	一	一	一	一	一	一	一	一	一	一	一	一	一
其他ノ犯罪者	一	二	一	一	一	四	一	一	四	四	三	五	二二

種別	逃竄刑罰及地方ニ於テ定メル諸刑罰規則ニ依ル				犯則者其他	計
	一月	二月	三月	四月		
一月	1	1	1	1	1	1
二月	1	1	1	1	1	1
三月	1	1	1	1	1	1
四月	1	1	1	1	1	1
五月	1	1	1	1	1	1
六月	1	1	1	1	1	1
七月	1	1	1	1	1	1
八月	1	1	1	1	1	1
九月	1	1	1	1	1	1
十月	1	1	1	1	1	1
十一月	1	1	1	1	1	1
十二月	1	1	1	1	1	1
合計	12	12	12	12	12	12

四八

第卅九 囚徒護送度數人員

集治陸海	管	外管	內	計	監行軍行		監獄行		裁判所行		警察署	
					度	人	度	人	度	人	度	人
0	0	0	0	0	0	0	0	0	0	0	0	0
7	7	7	7	7	7	7	7	7	7	7	7	7
8	8	8	8	8	8	8	8	8	8	8	8	8
8	8	8	8	8	8	8	8	8	8	8	8	8
3	3	3	3	3	3	3	3	3	3	3	3	3
9	9	9	9	9	9	9	9	9	9	9	9	9
6	6	6	6	6	6	6	6	6	6	6	6	6
6	6	6	6	6	6	6	6	6	6	6	6	6
3	3	3	3	3	3	3	3	3	3	3	3	3
3	3	3	3	3	3	3	3	3	3	3	3	3
10	10	10	10	10	10	10	10	10	10	10	10	10
5	5	5	5	5	5	5	5	5	5	5	5	5
3	3	3	3	3	3	3	3	3	3	3	3	3
2	2	2	2	2	2	2	2	2	2	2	2	2
3	3	3	3	3	3	3	3	3	3	3	3	3
2	2	2	2	2	2	2	2	2	2	2	2	2
3	3	3	3	3	3	3	3	3	3	3	3	3
4	4	4	4	4	4	4	4	4	4	4	4	4
3	3	3	3	3	3	3	3	3	3	3	3	3
4	4	4	4	4	4	4	4	4	4	4	4	4
3	3	3	3	3	3	3	3	3	3	3	3	3
3	3	3	3	3	3	3	3	3	3	3	3	3

第四十 檢證檢視ノ度數

種別	殺	傷強	盜放	火絃	死溺	死其	其他	合計	檢證		計
									檢	視	
明治二十三年									5	5	10
計									5	5	10

第四十一 令狀執行

種別	拘引	狀	拘留	狀	逮捕	狀	民事	拘引	合計	執行		計
										執	不執	
明治二十三年										4	4	8
計										4	4	8

四九

第四十二 乞丐者處分

種別	管外		管内		計
	男	女	男	女	
明治二十二年	五二八二	三〇九九	一八二〇	五九七一	八三〇〇
明治二十三年	一五九四六	一〇九三三	一八一〇	一〇九三三	二六八七九
計	二一〇九三	一四〇三二	二六三〇	一六九〇八	三八〇〇三

第四十三 告訴發及盜難届説諭願件數

告	訴	發	盜	難	届	説	諭	願
一、三〇一		一、一六〇			二、四三三			三、三〇〇

第四十四 救護ノ署別

種別	遺失シアリシ		埋藏シアリシ		盜賊ノ拾置シ		盜難ニ罹ラントセシ		傷セラレシ		失火放火雷火不審火ヲ消止メシ		延焼ヲ消止メシ		迷兒	
	物	幣	物	幣	物	幣	件	幣	人	人	家	家	家	家	女	男
奈良署	一、三、五八三	四六〇	一	一	一七三	一三三	三三	三三	四	五	四	二	四	七	〇	二
郡山署	三、四六三	三三					三		一			三	三	一	〇	六
高田署	七、五三六	一八九			〇六	三	二七	八	一〇	一	五	四	三	九	三	四
三輪署	一〇、〇〇〇	一四八			〇六〇		一六	四	三		四	四	四	二	一	四
榛原署	〇八四	一八					三				三			一	一	
御所署	一八、二二八	一三四			〇一〇		三七	六			三		三	二	二	
五條署	一八、六〇〇						六				五		二		三	
下市署							八				一					
合計	七二、四九四	九六七			二、〇〇〇		一四	二四	一八	一	二九	一六	一六	三二	六九	二九

種別	奈良署		郡山署		高田署		三輪署		榛原署		御所署		五條署		下市署		合計
	女	男	女	男	女	男	女	男	女	男	女	男	女	男	女	男	
途上ニテ發病セシ人	二	三	二	二	一	一	一	一	一	一	一	一	一	一	一	一	二
乞丐及浮浪者追拂	一	一	一	一	一	一	一	一	一	一	一	一	一	一	一	一	一
火災ニ至ラントセシ	一	一	一	一	一	一	一	一	一	一	一	一	一	一	一	一	一
自殺セントスルモノ	一	一	一	一	一	一	一	一	一	一	一	一	一	一	一	一	一
誤死セントスルモノ	一	一	一	一	一	一	一	一	一	一	一	一	一	一	一	一	一
醉狂人	一	一	一	一	一	一	一	一	一	一	一	一	一	一	一	一	一
亂暴人	一	一	一	一	一	一	一	一	一	一	一	一	一	一	一	一	一
瀧瀧人	一	一	一	一	一	一	一	一	一	一	一	一	一	一	一	一	一
車馬其他街路ニ於テ	一	一	一	一	一	一	一	一	一	一	一	一	一	一	一	一	一
困難者ヲ保護セシ件	一	一	一	一	一	一	一	一	一	一	一	一	一	一	一	一	一

五二

種別	奈良署		郡山署		高田署		三輪署		榛原署		御所署		五條署		下市署		合計
	女	男	女	男	女	男	女	男	女	男	女	男	女	男	女	男	
危険ノ所爲ヲ保護セシ件	一	一	一	一	一	一	一	一	一	一	一	一	一	一	一	一	一
道路橋梁等ノ破損丘岳等ノ崩潰ニ至ラントスルヲ注意ノ件	一	一	一	一	一	一	一	一	一	一	一	一	一	一	一	一	一
戸締不注意ノ件	一	一	一	一	一	一	一	一	一	一	一	一	一	一	一	一	一
懷中物油斷人へ告知	一	一	一	一	一	一	一	一	一	一	一	一	一	一	一	一	一
行人ニ道路其他ノ事ヲ教示	一	一	一	一	一	一	一	一	一	一	一	一	一	一	一	一	一
乾物油斷ノ家へ告知	一	一	一	一	一	一	一	一	一	一	一	一	一	一	一	一	一
死畜ヲ取除カシメタル	一	一	一	一	一	一	一	一	一	一	一	一	一	一	一	一	一
逃走セシ牛馬取押へ	一	一	一	一	一	一	一	一	一	一	一	一	一	一	一	一	一
道路ノ不潔物ヲ取除カシメタル件	一	一	一	一	一	一	一	一	一	一	一	一	一	一	一	一	一

第四十五 流行病患者

五三

病名	越員	新患	死亡全舊		治未患
			死	亡全	
虎刺	九	六	三	三	三
腸列扶		一五	二	一〇	一〇
實布亞		三	二	三	三
赤痢		一七	一	六	六
格魯布		六	一	三	三
痘疹		六	一	六	六
發疹		六	一	六	六
合計	九	三九	一四	一〇	一四
明治二十三年	八	六五	三九	三〇	三〇

第四十六 諸興行度數

演劇	其他	合計
劇	他	計
九	一〇	一九
明治二十三年	八	一八

第四十七 墓地及火葬場

種別	埋葬		火葬		合計
	現廿三年末數	開設廢止	現廿三年末數	開設廢止	
奈良警察署	四二	一	三	一	四八
郡山警察署	二〇		三		二六
高田警察署	一六		一〇		二六
三輪警察署	一四		八		二二
榛原警察署	三六		一		三七
御所警察署	三三		六		三九
五條警察署	一七		四		二一
下市警察署	二〇		一〇		三〇
合計	一四二	一	五三	二	一九八
明治二十三年	……	二〇	……	一〇	……

第四十八 得遺失物賊置捨品處分署別

種別	得遺失物						賊置捨品					
	期限內處分	滿期處分	官沒處分	分	期限內處分	滿期處分	官沒處分	分	期限內處分	滿期處分	官沒處分	
奈其警察署	三	三	三	三	三	三	三	三	三	三	三	
郡山警察署	三	三	三	三	三	三	三	三	三	三	三	
高田警察署	三	三	三	三	三	三	三	三	三	三	三	
三輪警察署	三	三	三	三	三	三	三	三	三	三	三	
榛原警察署	三	三	三	三	三	三	三	三	三	三	三	
御所警察署	三	三	三	三	三	三	三	三	三	三	三	
五條警察署	三	三	三	三	三	三	三	三	三	三	三	
下市警察署	三	三	三	三	三	三	三	三	三	三	三	
計	三	三	三	三	三	三	三	三	三	三	三	

第四十九 得遺失物賊置捨品處分月別

種別	得遺失物												賊置捨品											
	期限內處分	滿期處分	官沒處分	分	期限內處分	滿期處分	官沒處分	分	期限內處分	滿期處分	官沒處分	分	期限內處分	滿期處分	官沒處分	分								
一月	五	一	三	五	一	三	五	一	三	五	一	三	五	一	三	五								
二月	三	一	三	三	一	三	三	一	三	三	一	三	三	一	三	三								
三月	七	一	三	七	一	三	七	一	三	七	一	三	七	一	三	七								
四月	九	一	三	九	一	三	九	一	三	九	一	三	九	一	三	九								
五月	三	一	三	三	一	三	三	一	三	三	一	三	三	一	三	三								
六月	六	一	三	六	一	三	六	一	三	六	一	三	六	一	三	六								
七月	八	一	三	八	一	三	八	一	三	八	一	三	八	一	三	八								
八月	一〇	一	三	一〇	一	三	一〇	一	三	一〇	一	三	一〇	一	三	一〇								
九月	七	一	三	七	一	三	七	一	三	七	一	三	七	一	三	七								
十月	二六	一	三	二六	一	三	二六	一	三	二六	一	三	二六	一	三	二六								
十一月	八	一	三	八	一	三	八	一	三	八	一	三	八	一	三	八								
十二月	三	一	三	三	一	三	三	一	三	三	一	三	三	一	三	三								
計	三	三	三	三	三	三	三	三	三	三	三	三	三	三	三	三								

第五十 違警罪處斷人員

明治廿三年	合計	諸規則違犯	諸取締規則違犯	三重縣違警罪	福岡縣違警罪	大坂府違警罪	京都府違警罪	本縣違警罪	刑法違警罪	種別		管轄違ノ官渡	無罪免訴	拘留	留科	料	合計
										男	女						
二										男							
一										女							
二	九	二	二					三	二	男							
二										女							
四	三	一						一	一	男							
二										男							
一										女							
四〇	四		二					五	三	男							
一九	三〇							二	六	女							
一三三	一三二	二五	六二	六	一	三	四	三二	一九	男							
一三三	一三二	二五	六二	六	一	三	四	三二	一九	女							
一三九	一三六	三六	六三	六	一	三	四	三三	二四	男							
一八三	一六五	三九	六六					五三	三八	女							
一五三	一五四	三〇	六六	六	一	三	四	三八	一八二	計							

第五十一 違警罪處斷人員署別

明治二十三年	合計	諸規則違犯	諸取締規則違犯	三重縣違警罪	福岡縣違警罪	大坂府違警罪	京都府違警罪	本縣違警罪	刑法違警罪	種別		合計
										男	女	
三六	二七	四	三二	二				九	二	奈良署		
元	四	六	七					〇	一	郡山署		
古	三八	一六	五九					四	一七	高田署		
八	一七	四	六					二	五	三輪署		
二三	二四	四	二四					七	二二	三輪署		
一四	元	三	七					三	四	三輪署		
三六	二八	三	二九					九	三	三輪署		
六一	二七	二	二					二	二	三輪署		
九	六〇	一〇	三					三	一	三輪署		
二	五	四	一							三輪署		
二八	一四	二八	八					〇	三	三輪署		
三	一五	五	四					五	一	三輪署		
四	六一	四	一五					三	三	三輪署		
二八	三四	六	四						二	三輪署		
四	一五	五	六					一	〇	三輪署		
九	一四	九	三					一	一	三輪署		
九一三七	一三八四	二六一	六三二	六	一	三	四	三三	一四	三輪署		
一八三	一六五	三九	六六					五三	三八	三輪署		
一五三	一五四	三〇	六六	六	一	三	四	三八	一八二	三輪署		

第五十二 民有銃砲郡別

郡名	總數	軍		總數	獵	
		洋形	和銃		洋形	和銃
添上郡	363	323	40	130	233	133
添下郡	335	316	19	152	183	183
山邊郡	309	299	10	126	183	183
廣瀬郡	277	263	14	104	173	173
平群郡	253	238	15	94	159	159
式上郡	258	243	15	86	172	172
式下郡	200	185	15	71	129	129
十字陀郡	199	184	15	66	133	133
高市郡	182	172	10	58	124	124
葛上市郡	178	168	10	53	125	125
葛下郡	163	153	10	48	115	115
忍海郡	77	67	10	33	44	44
合計	3,269	3,171	98	1,261	2,008	2,008

第五十三 民有銃砲署別

種別	軍銃和洋形計		獵銃和洋形計		合計
	洋形	和形	洋形	和形	
奈良署	251	54	363	11	305
郡山署	209	17	377	1	387
高田署	73	16	89	1	94
三輪署	209	8	297	1	308
榛原署	126	1	219	1	220
御所署	310	1	275	1	311
五條署	82	1	91	1	94
下市署	339	1	53	1	341
合計	1,718	92	2,008	7	2,015

種別	軍銃和洋形計		獵銃和洋形計		合計
	洋形	和形	洋形	和形	
奈良署	251	54	363	11	305
郡山署	209	17	377	1	387
高田署	73	16	89	1	94
三輪署	209	8	297	1	308
榛原署	126	1	219	1	220
御所署	310	1	275	1	311
五條署	82	1	91	1	94
下市署	339	1	53	1	341
合計	1,718	92	2,008	7	2,015

第五十四 警察上ニ死傷セシ人員			
類別	死		計
	警察官	人民	
類別	亡		計
	警察官	人民	
類別	負		計
	警察官	人民	
類別	傷		計
	警察官	人民	
合計			
盜賊ノ拒捕ニヨリ			
脫監人逮捕ニヨリ			
警察官	1	1	2
巡查			
雇			
人民			
合計	1	1	2
警察官			
巡查			
雇			
人民			
合計			
警察官			
巡查			
雇			
人民			
合計			
警察官			
巡查			
雇			
人民			
合計			

第五十五 警察上ノ褒賞及恩給給助

種別	人員	金
賞與	7	14,100
褒詞	1	2,000
傷癒恩給及給助	1	5,700
死亡扶助及給助	1	2,000
警察官巡查及雇		
合計	10	23,800

第五十六 巡查志願者試験成績

合計	人員										合計	
	賞與	褒詞	吊祭	遺族扶助	傷癒扶助	療治料	祭治料	褒與	褒詞	祭治料		祭治料
×												×
二	一	一	一	一	一	一	一	一	一	一	一	二
二八〇〇	14,100	2,000	5,700	14,100	2,000	2,000	14,100	2,000	14,100	2,000	14,100	28,000

第五十八		懲罰セラレンシ巡查奉職年數	
年	別	免職罰金	呵責合計
一年未滿			
一年以上			
二年以上			
合計			

六五

第五十七		警察職員處罰	
租免罰金	體人	呵責	合計
職別	員數	員數	員數
警察部			
巡查			
警察			
合計			

明治廿三年	計	月次	一	二	三	四	五	六	七	八	九	十	十一月	十二月
		士族	1	1	1	1	1	1	1	1	1	1	1	1
		平民	2	2	2	2	2	2	2	2	2	2	2	2
		士族	3	3	3	3	3	3	3	3	3	3	3	3
		平民	4	4	4	4	4	4	4	4	4	4	4	4
		士族	5	5	5	5	5	5	5	5	5	5	5	5
		平民	6	6	6	6	6	6	6	6	6	6	6	6
		士族	7	7	7	7	7	7	7	7	7	7	7	7
		平民	8	8	8	8	8	8	8	8	8	8	8	8
		士族	9	9	9	9	9	9	9	9	9	9	9	9
		平民	10	10	10	10	10	10	10	10	10	10	10	10
		士族	11	11	11	11	11	11	11	11	11	11	11	11
		平民	12	12	12	12	12	12	12	12	12	12	12	12
		合計	13	13	13	13	13	13	13	13	13	13	13	13
		士族	14	14	14	14	14	14	14	14	14	14	14	14
		平民	15	15	15	15	15	15	15	15	15	15	15	15
		合計	16	16	16	16	16	16	16	16	16	16	16	16

六四

第六十 警察官及雇奉職年數					
年	一	二	三	四	五
別	年未滿	一年以上	一年以上	一年以上	一年以上
警					
部	1	3	4	1	3
警					
察					
雇	8	5	2	1	1
合					
計	8	8	6	1	4

六七

明治廿三年	計	病	視
		死	奪
3	7	1	1
167	29	2	1
3	3	1	1
28	28	3	1

第五十九 警察職員黜陟					
種	昇	新	辭	免	非
別	給	任	職	職	職
警					
部	5	1	1	1	1
巡					
查	18	3	7	1	1
警					
察					
雇	2	6	4	1	1
合					
計	23	10	14	3	3

第六六 警察職員黜陟					
年	三	四	五	八	合
別	以上	以上	以上	以上	計
免					
職	2	1	1	1	5
罰					
金	4	2	1	2	9
呵					
責	1	1	1	1	4
合					
計	7	2	1	2	12

六六

第六十二

警察職員官等俸給別

合 計	十	九	八	七	六	五	四	三	二	一
	年	年	年	年	年	年	年	年	年	年
	以	以	以	以	以	以	以	以	以	以
	上	上	上	上	上	上	上	上	上	上
一	一	一	一	一	一	一	一	一	一	一
三	一	二	七	四	四	一	一	九	三	一
五	一	一	五	七	二	三	二	六	一	一
二八	一	一	一	五	四	四	三	三	九	九
八九	一	一	一	一	一	一	一	一	八	六
一	一	一	一	一	一	一	一	一	一	一
一九七	一	三	三	六	九	七	三	四	四	三

第六十一

巡查勤續年數俸給別

一 年 未 滿	年	別
	別	
一	拾貳圓	拾
一	拾圓	九
一	九圓	八
一	八圓	七
一	七圓	六
一	六圓	五
一	五圓	四
一	四圓	三
一	三圓	二
一	二圓	一
一	合計	計
六		

合 計	十	十	十	十	九	八	七	六	年
	五	三	二	年	年	年	年	年	年
	年	年	年	年	年	年	年	年	年
	以	以	以	以	以	以	以	以	以
	上	上	上	上	上	上	上	上	上
一	一	一	一	一	一	一	一	一	一
三	一	二	一	二	三	三	二	五	
六	一	一	一	一	一	一	一	一	
一〇	一	二	一	二	三	三	二	五	

第六十三

警察職員族籍別

府縣名	警部巡		查警察		合	計
	士族	平民	士族	平民		
東京府	1	1	1	1	2	1
京都府	1	1	1	1	2	1
大阪府	1	1	1	1	2	1
兵庫縣	1	1	1	1	2	1
長崎縣	1	1	1	1	2	1
奈良縣	1	1	1	1	2	1
三重縣	1	1	1	1	2	1
愛知縣	1	1	1	1	2	1
滋賀縣	1	1	1	1	2	1
岐阜縣	1	1	1	1	2	1
長野縣	1	1	1	1	2	1
合計	11	11	11	11	22	11

七一

種別	警部巡		查警察		合	計
	士族	平民	士族	平民		
判任四級俸	1	1	1	1	2	1
同五級俸	1	1	1	1	2	1
同六級俸	1	1	1	1	2	1
同七級俸	1	1	1	1	2	1
同八級俸	1	1	1	1	2	1
同九級俸	1	1	1	1	2	1
同十級俸	1	1	1	1	2	1
同拾貳級俸	1	1	1	1	2	1
同拾貳圓	1	1	1	1	2	1
同拾貳圓五錢	1	1	1	1	2	1
同拾貳圓	1	1	1	1	2	1
合計	11	11	11	11	22	11

七〇

第六十四 文書收受件數署別

項	目	奈良署	郡山署	高田署	三輪署	榛原署	御所署	五條署	下市署	合	計
警	視廳	一	一	一	一	一	一	一	一	一	一
師	團	七	二〇	五	四	二	五	三	七	三	五
裁	判所	四九三	四三三	二七	四三	一八〇	三九五	二〇	四七	二八九	二八九
府	縣	六四五	七七九	二九六	二六二	九四	二九二	一八五	三三	二八九	二八九
管	內各衙	四九三六	四六四五	三五〇	一〇四八	二六九七	四九三六	一二五五	七二〇	三九五九	三九五九
本	縣告示	二	一三九	一	一	一	一	一	一	一	一

三二

合	計	熊本縣	佐賀縣	鹿島縣
三〇	五	三	一	一
四	一	一	一	一
一三五	四	九	一	一
一六三	五	六	一	一
三	一	一	一	一
三	一	一	一	一
一六	九	一	一	一
一六九	五	七	一	一
三三七	二	一	一	一

府	縣	名	警	部	巡	查	警	察	履	合	計
青	森	縣	一	一	一	一	一	一	一	一	一
福	井	縣	一	一	一	一	一	一	一	一	一
石	川	縣	一	一	一	一	一	一	一	一	一
鳥	取	縣	一	一	一	一	一	一	一	一	一
岡	山	縣	一	一	一	一	一	一	一	一	一
廣	島	縣	一	一	一	一	一	一	一	一	一
山	口	縣	一	一	一	一	一	一	一	一	一
和	歌	山縣	一	一	一	一	一	一	一	一	一
德	島	縣	一	一	一	一	一	一	一	一	一
香	川	縣	一	一	一	一	一	一	一	一	一
愛	媛	縣	一	一	一	一	一	一	一	一	一
福	岡	縣	一	一	一	一	一	一	一	一	一
高	知	縣	一	一	一	一	一	一	一	一	一
大	分	縣	一	一	一	一	一	一	一	一	一
計			一	一	一	一	一	一	一	一	一

七二

計	人 民		警 察 部		府 縣	府 內 各 衙 門	府 判 所	項 目				
	呼 出	指 令	上 申	届 伺					上 申	届 伺	届 伺	願 訓 示
一〇,四二八	一,三三三	一,八四九	三三三	七	二	六〇	八	二	四,七九	七六	一,三〇	奈良署
七,六四三	一,一四	八五二	一七	一	二九	一	一	一	四,三九	四〇	七六	郡山署
六,三二七	九八	八四二	六二	五	三	三	四	六	三,七	二九	八二	高田署
一三,四八	二,六一	一,五七	一六	一	六	六	五	五	七,三	二〇	九八	三輪署
三,七二七	四〇	四六	五	一	一	二	五	五	二,五	一〇	三二	榛原署
六,七〇六	一,二〇	一,九七	五九	一	六	一七	一	二	三,〇	二二	八九	御所署
三,五五三	七六	六八	六二	三	三	三	一	〇	一,四	二〇	四	五條署
七,三八四	四九	九三〇	一八	一	一	一	一	七	四,八	三	六	下市署
五八,三六	八,四七	八,三六	八八	一七	六八	一〇	三	九	三,二	二六	六	合 計

七四

第六十五 文書發送件數署別

師 書 視 廳	項 目	合 計
七	奈良署	二
二	郡山署	一
一	高田署	一
一	三輪署	一
一	榛原署	一
一	御所署	一
一	五條署	一
一	下市署	一
一	合 計	八

計	人 民		警 察 部		府 縣		府 內 各 衙 門	府 判 所			
	呼 出	指 令	上 申	届 伺	上 申	届 伺					
一〇,四二八	一,三三三	一,八四九	三三三	七	二	六〇	八	二	四,七九	七六	一,三〇
七,六四三	一,一四	八五二	一七	一	二九	一	一	一	四,三九	四〇	七六
六,三二七	九八	八四二	六二	五	三	三	四	六	三,七	二九	八二
一三,四八	二,六一	一,五七	一六	一	六	六	五	五	七,三	二〇	九八
三,七二七	四〇	四六	五	一	一	二	五	五	二,五	一〇	三二
六,七〇六	一,二〇	一,九七	五九	一	六	一七	一	二	三,〇	二二	八九
三,五五三	七六	六八	六二	三	三	三	一	〇	一,四	二〇	四
七,三八四	四九	九三〇	一八	一	一	一	一	七	四,八	三	六
五八,三六	八,四七	八,三六	八八	一七	六八	一〇	三	九	三,二	二六	六

七五

第六十六 電話取扱件數署別

種別	發		受		計
	發	受	發	受	
內務部	173	194	109	73	349
警察部	233	274	198	59	764
監獄	33	24	19	3	79
警察署分署	92	106	47	8	253
裁判所	6	19	9	1	35
郡役所	9	13	9	1	42
師團	9	15	9	1	44
府縣警察部	9	15	9	1	44
府縣警察署	9	15	9	1	44
直間稅署	2	3	2	1	8
府縣監獄署	2	3	2	1	8
尋常師範學校	2	3	2	1	8
奈良署	1	1	1	1	4
郡山署	1	1	1	1	4
高田署	1	1	1	1	4
三輪署	1	1	1	1	4
榛原署	1	1	1	1	4
御所署	1	1	1	1	4
五條署	1	1	1	1	4
下市署	1	1	1	1	4
合計	772	921	503	145	1420

七六

第六十七 警察部電話取扱件數

種別	發		受		計
	發	受	發	受	
本支金庫	3	3	2	1	9
監視區	1	1	1	1	4
町村役場	6	6	6	6	24
人民	12	18	12	18	60
合計	24	30	23	27	104

種別	發		受		計
	發	受	發	受	
知事官房	1	1	1	1	4
內務部	1	1	1	1	4
警察部	1	1	1	1	4
直間稅署	1	1	1	1	4
奈良地方裁判所	1	1	1	1	4
奈良區裁判所	1	1	1	1	4
添上外四郡役所	1	1	1	1	4
奈良直間稅分署	1	1	1	1	4
尋常師範學校	1	1	1	1	4
小林區署	1	1	1	1	4
合計	11	11	11	11	44

七七

種別	發		受		計
	行啓御用掛	常置委員縣會議員	內務部出張員	合計	
合計	二五	二二	二六	二六	二六
直中	三三〇	三三〇	三三〇	三三〇	三三〇
合計	四〇六	四〇六	四〇六	四〇六	四〇六
總計	八三二	八三二	八三二	八三二	八三二

第六十八 稅額及反別

稅額八廿三年度
反別八廿三年度末

種別	稅額		反別		其他反別合計
	國稅徵收額	地方稅收入精算	官有山林	民有山林	
郡山警察署	一八〇,〇〇〇	三〇,〇〇〇	五〇	五〇	九,八三二
奈良警察署	一三〇,〇〇〇	二〇,〇〇〇	五〇	五〇	七,五二九
高田警察署	九五,七二八	二〇,〇〇〇	二〇	二〇	七,五〇一
三輪警察署	一〇七,五五八	三〇,七〇六	四〇	四〇	九,五〇七
榛原警察署	四四,六三六	一〇,三三六	一〇	一〇	三,五八四
御所警察署	一三,三七〇	二,九八五	三〇	三〇	一〇,八八六
五條警察署	三九,九〇六	八,五〇六	〇	〇	六,三五六
下市警察署	四四,一四四	一五,五九三	一五	一五	八,八三〇
總計	六八,五三六	一八,九五四	八	八	一八,三三〇

種別	稅額		反別		其他反別合計
	國稅徵收額	地方稅收入精算	官有山林	民有山林	
郡山警察署	一八〇,〇〇〇	三〇,〇〇〇	五〇	五〇	九,八三二
奈良警察署	一三〇,〇〇〇	二〇,〇〇〇	五〇	五〇	七,五二九
高田警察署	九五,七二八	二〇,〇〇〇	二〇	二〇	七,五〇一
三輪警察署	一〇七,五五八	三〇,七〇六	四〇	四〇	九,五〇七
榛原警察署	四四,六三六	一〇,三三六	一〇	一〇	三,五八四
御所警察署	一三,三七〇	二,九八五	三〇	三〇	一〇,八八六
五條警察署	三九,九〇六	八,五〇六	〇	〇	六,三五六
下市警察署	四四,一四四	一五,五九三	一五	一五	八,八三〇
總計	六八,五三六	一八,九五四	八	八	一八,三三〇

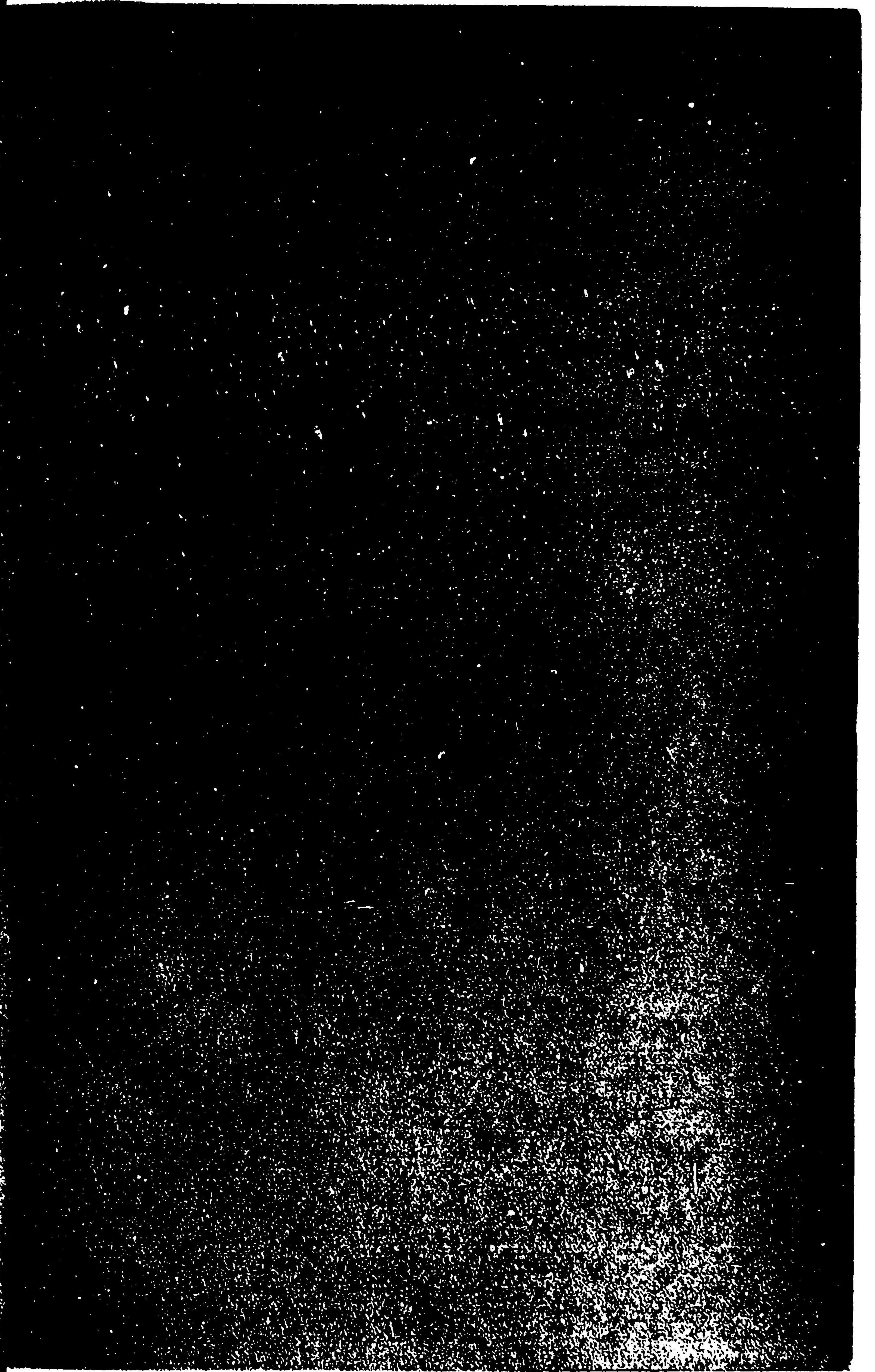
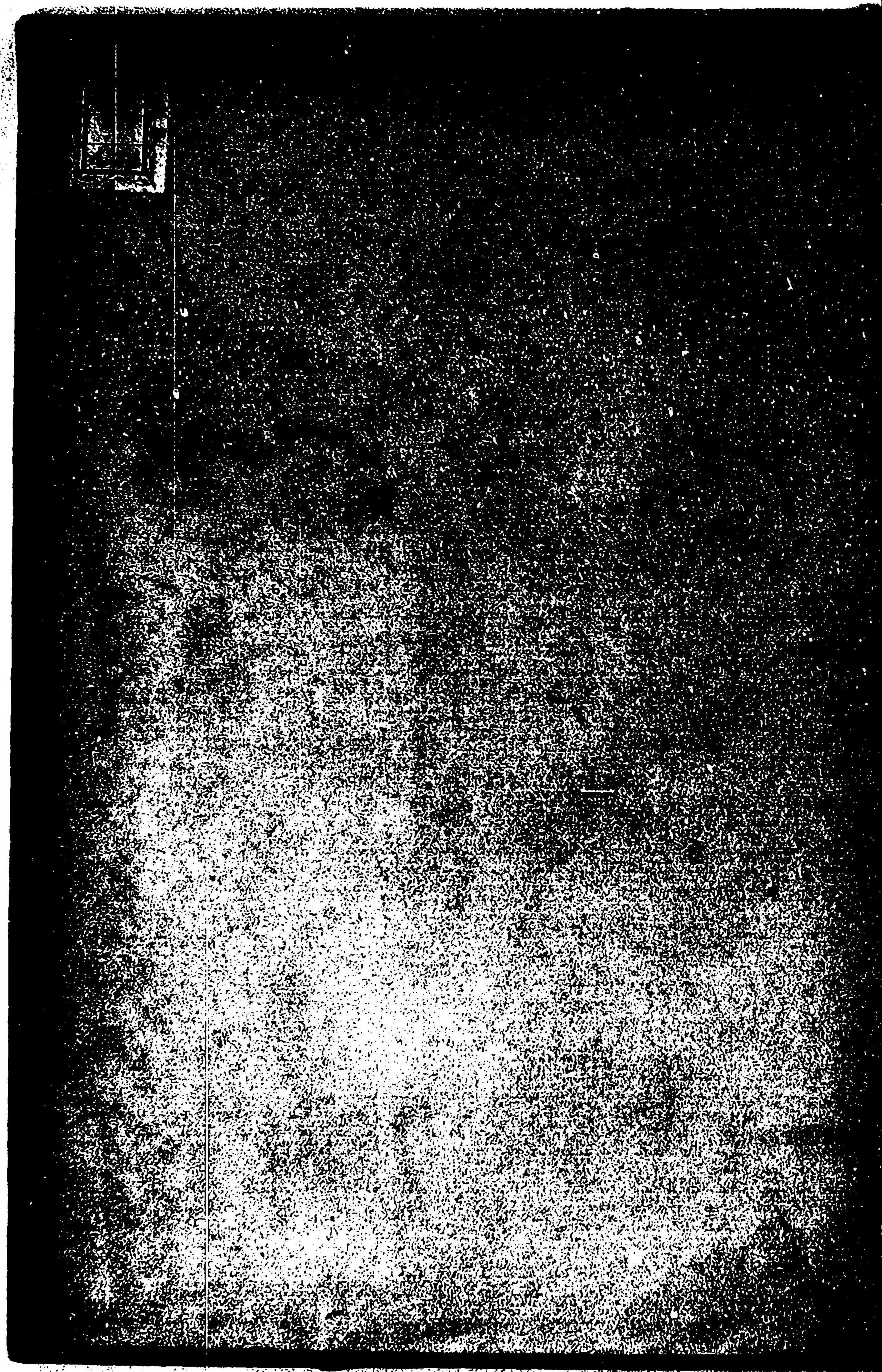
第六十九 本縣諸令達示要領

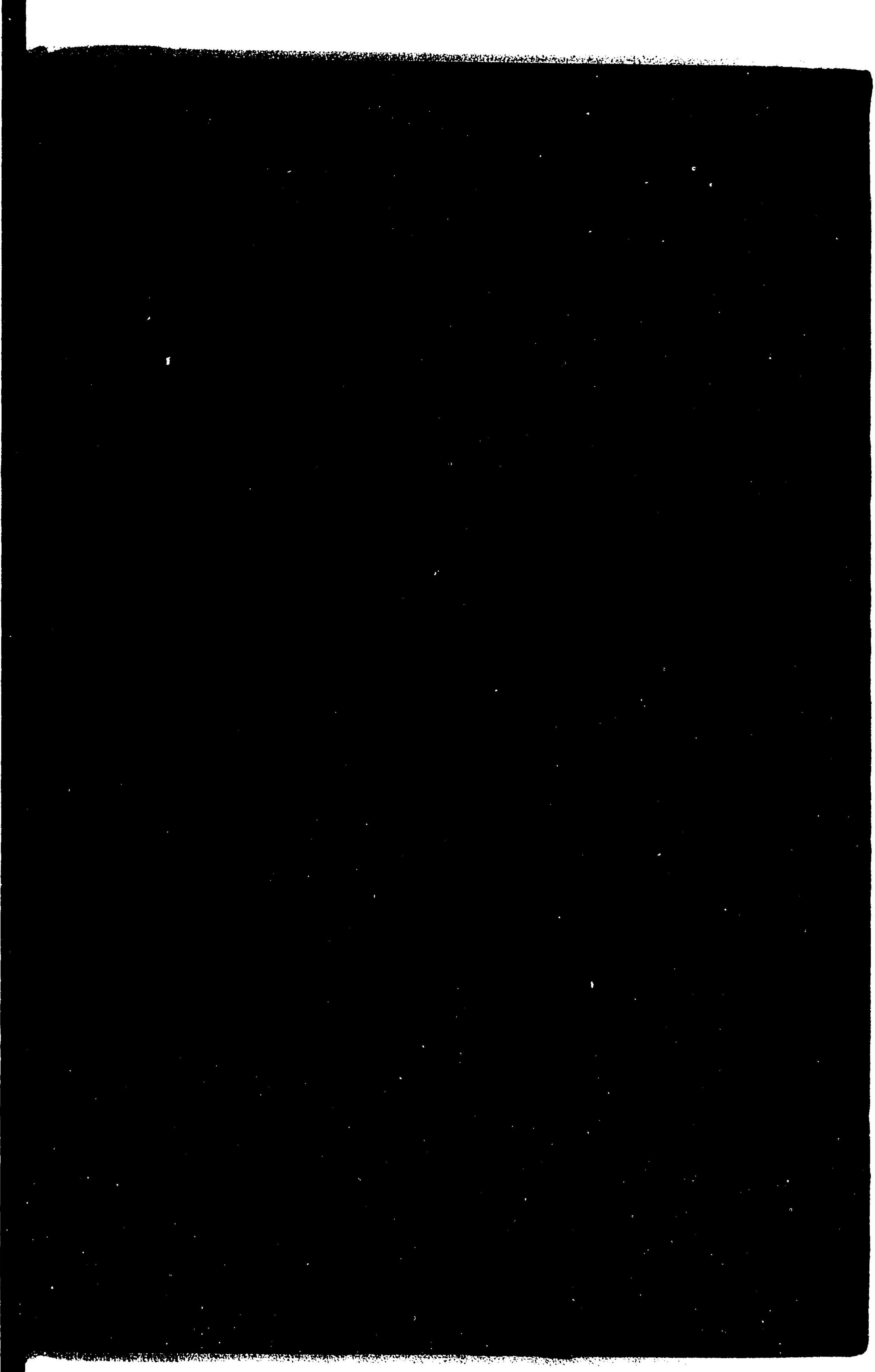
- 縣令第廿九號 七月九日 縣鄉村社神官奉務規則
- 同 第四十九號 十一月廿一日 火工場取締規則
- 訓令甲第十三號 二月廿一日 會計檢查規定
- 同 第七十二號 八月廿一日 官幣社神職奉務規則
- 訓令乙第十四號 一月十九日 廿三年度增員巡查配置表
- 同 第四十三號 二月六日 巡查定員

訓令乙第四百四十二號	三月二十日	廿三年川本縣訓令甲第一百一號但書刪除
同 第二百四十八號	五月廿三日	警察部處務細則
同 第二百五十四號	六月三日	囚人護送ノ際巡查ノ涼車賃實費支給
應達第一號	六月廿三日	警察廳舎建築修繕費其他事務取扱順序
同 第九號	七月九日	巡查休暇細則第五條ニ但書ヲ加フ
告示第十九號	二月六日	巡查駐在所移轉
同 第三十一號	四月二日	巡查駐在所移轉及増設
同 第三十九號	五月十二日	襟本分署三輪警察署所轄之内巡查駐在所ヲ廢止派出所設置
同 第四十五號	五月廿二日	巡查駐在所移轉
同 第四十九號	六月廿三日	巡查駐在所設置
同 第五十號	六月廿四日	奈良警察署所轄市街巡查駐在所ヲ廢止派出所設置
同 第五十二號	七月十一日	巡查駐在所移轉
同 第六十號	九月廿一日	同
同 第六十五號	十月十日	巡查採用手續
同 第八十號	十一月廿一日	巡查駐在所移轉
同 第八十三號	十二月二日	小森分署移轉

訓甲第一號	一月七日	神佛說教所外ノ家屋ニ於テ一時說教ヲ爲スハ届出ニ及ハス
同 第二號	三月二日	呼出シニ應セサル者說諭
同 第三號	三月五日	警部管内外出張ノ節經伺
同 第四號	三月五日	警部公務ノ爲昇廳ノ節發着滞在日數届出
同 第六號	四月一日	巡查ヲ出張セシムルニ當リ私設鐵道涼車ニ乗込マシム
同 第七號	四月七日	寺院住職ヲ免シタルニ立退カサル者處分方
同 第九號	四月十四日	警察署分署ニ對スル訓令方順序
同 第一〇號	四月十七日	神社寺院ノ守札及神佛號ヲ記載セル畫像取締方
同 第一一號	五月十三日	十八年三内務省陸警第二號達廢止
同 第一二號	六月二日	賊捨置金ニシテ證據トナルヘキモノ取扱方
同 第一三號	六月五日	十八年八内務省海丙第廿四號達廢止
同 第一四號	六月十三日	虎列拉病豫防方
同 第一五號	六月十六日	國庫支辨ノ官吏管内出張旅費支辨方
同 第一六號	六月廿三日	留置外國人食料ノ義ニ付通牒
同 第一八號	六月廿七日	警察廳舎建築修繕費其他事務取扱
同 第二〇號	七月廿七日	巡查派出所又ハ駐在所新設開所ノ節注意

同 訓甲第二一號	七月卅一日	在櫃人所持品保管方
同 第二二號	八月四日	地方稅支辨ノ土木工事受負契約方
同 第二三號	八月七日	巡查派出所所用備付品及消耗品取扱方
同 第二六號	八月廿五日	巡查心得方
同 第二七號	八月廿八日	得遺失物取扱方
同 第二八號	九月四日	巡查心得方
同 第二九號	九月十八日	醫業取締手續
同 第三〇號	九月廿一日	新舊轉換之際車馬賃給與方
同 第三一號	九月廿二日	速記法訓練規則
同 第三二號	十月七日	探偵巡查採用方
同 第三五號	十月廿六日	速記法訓練巡查ニ係ル諸給與
同 第三六號	十月卅一日	郵便電信切手代金支拂及証明方取扱
同 第三七號	十二月四日	御肖保販賣黙許
同 第三八號	十二月四日	同上取扱方注意
同 第三九號	十二月九日	遊技場營業取締
同 第四〇號	十二月十八日	市町村役場等ニ係ル遺失物處分





14.6
11

029428-001-1

14.61-11

奈良県警察統計書

明治21-27, 29-40年

奈良県警察部

M22-42

BAF-0318



