

明治三十年二月

三重縣告示

二四七ノ二八

| | |
|--|---|
| 租 | |
| 金拾四圓四拾八錢 明治二十九年一月十五日以前 ヨリ一志郡本村ニ於テ間斷ナ ク納ム | 金貳拾五圓八拾六錢 明治二十九年一月十五日以前 ヨリ一志郡稻葉村ニ於テ間斷 ナク納ム |
| 金拾五圓九拾七錢 明治二十九年一月十五日以前 ヨリ一志郡久居町ニ於テ間斷 ナク納ム | 金壹圓七拾八錢 明治二十九年一月十五日以前 ヨリ一志郡川合村ニ於テ間斷 ナク納ム |
| 金貳拾錢 明治二十九年一月十五日以前 ヨリ一志郡高岡村ニ於テ間斷 ナク納ム | |

| | | | |
|--|---|--|--|
| 金千百五拾五圓 四拾壹錢壹厘 | 地 | 所得稅 | 所 |
| 金拾九圓八錢四厘 明治二十九年一月十五日以前 ヨリ度會郡宮本村ニ於テ間斷 ナク納ム | 金貳百七拾三圓三拾三錢五厘 明治二十九年一月十五日以前 ヨリ度會郡御園村ニ於テ間斷 ナク納ム | 金五百貳拾五圓九拾七錢四厘 明治廿九年一月十五日以前 ヨリ度會郡宇治山田町ニ於テ間 斷ナク納ム | 金五拾三圓四拾九錢 明治廿八年度後期分 明治廿九年度前期分 土地ニ付一志郡戸木村ニ於テ 間斷ナク納ム |
| 十月出生 | 安政元年 平民 | 從來本縣 ニ本籍ヲ 定メ居住 | 商 業 |
| | 山羽九郎兵衛 | 度會郡宇治山田町 | |

明治三十年二月

三重縣告示

二四七ノ二九

明治三十年二月

三重縣告示

二四七ノ三〇

金貳拾二圓五拾錢九厘
明治廿九年一月十五日以前
ヨリ度會郡濱郷村ニ於テ間斷
ナク納ム

金八拾九圓八拾六錢八厘
明治廿九年一月十五日以前
ヨリ度會郡豐濱村ニ於テ間斷
ナク納ム

金七圓九拾六錢
明治廿九年一月十五日以前
ヨリ度會郡小俣村ニ於テ間斷
ナク納ム

金七圓四拾四錢七厘
明治廿九年一月十五日以前
ヨリ度會郡城田村ニ於テ間斷
ナク納ム

金八拾三圓七拾六錢四厘
明治廿九年一月十五日以前
ヨリ度會郡内城田村ニ於テ間斷
ナク納ム

租

金四圓三拾五錢貳厘
明治廿九年一月十五日以前
ヨリ度會郡東外城田村ニ於テ間
斷ナク納ム

金貳圓貳拾四錢七厘
明治廿九年一月十五日以前
ヨリ度會郡下外城田村ニ於テ間
斷ナク納ム

金貳圓拾七錢
明治廿九年一月十五日以前
ヨリ度會郡小川郷村ニ於テ間斷
ナク納ム

金八圓貳拾六錢三厘
明治廿九年一月十五日以前
ヨリ多氣郡西外城田村ニ於テ間
斷ナク納ム

金三拾二圓七拾九錢四厘
明治廿九年一月十五日以前
ヨリ多氣郡佐奈村ニ於テ間斷
ナク納ム

明治三十年二月

三重縣告示

二四七ノ三二

明治三十年二月

三重縣告示

二四七ノ三二

| | | | |
|---|-------|---|--|
| 金千八拾四圓 六拾六錢壹厘 | | | |
| 地 | | 稅 得 所 | |
| 金八拾六圓拾七錢四厘 明治二十九年一月十五日以前 ヨリ三重郡日永村ニ於テ間斷 ナク納ム 金拾四圓五拾八錢貳厘 明治二十九年一月十五日以前 ヨリ三重郡鹽濱村ニ於テ間斷 ナク納ム 金九拾四圓貳拾錢八厘 明治二十九年一月十五日以前 ヨリ三重郡楠村ニ於テ間斷ナ ク納ム | | 金五拾七圓九拾七錢五厘 明治廿九年年度後期分 土地ニ付度會郡宇治山田町ニ 於テ間斷ナク納ム 金貳拾圓四拾八錢六厘 明治廿八年年度後期分 明治廿九年年度前期分 商業ニ付度會郡宇治山田町ニ 於テ間斷ナク納ム | |
| 從來本縣 ニ本籍ヲ 定メ居住 | 業 商 | | |
| 安政二年 正月出生 | 民 平 | | |
| | 吉田伊兵衛 | 三重郡四日市町 | |

明治三十年二月

三重縣告示

二四七ノ三三

| | | | |
|--|--|--|--|
| | | | |
| 金貳圓拾七錢貳厘 明治二十九年一月十五日以前 ヨリ三重郡三重村ニ於テ間斷 ナク納ム 金貳圓壹錢貳厘 明治廿九年一月十五日以前 ヨリ三重郡鵜川原村ニ於テ間斷 ナク納ム 金百三拾壹圓五拾三錢貳厘 明治二十九年一月十五日以前 ヨリ三重郡千種村ニ於テ間斷 ナク納ム 金拾壹圓四拾五錢六厘 明治廿九年一月十五日以前 ヨリ三重郡大矢知村ニ於テ間斷 ナク納ム 金百三拾五圓八拾錢 明治廿九年一月十五日以前 ヨリ三重郡小山田村ニ於テ間斷 ナク納ム | | | |

| 租 | |
|--|--|
| 金七圓四拾九錢貳厘 明治廿九年一月十五日以前 ヨリ三重郡常磐村ニ於テ間斷 ナク納ム | 金百三拾九圓六拾四錢 明治廿九年一月十五日以前ヨ リ河藝郡一ツ宮村ニ於テ間斷 ナク納ム |
| 金百拾圓四拾八錢 明治廿九年一月十五日以前 ヨリ河藝郡玉垣村ニ於テ間斷 ナク納ム | 金百拾三圓九拾五錢七厘 明治廿九年一月十五日以前 ヨリ河藝郡箕田村ニ於テ間斷 ナク納ム |
| 金百九拾六圓五拾八錢八厘 明治廿九年一月十五日以前ヨ リ三重郡四日市町ニ於テ間斷 ナク納ム | |

| 所得地 | | 從來本縣 ニ本籍ヲ 定メ居住 | 業 商 |
|--|---|----------------------|-----|
| 地 | 稅 得 所 | | |
| 金千六拾壹圓 貳拾九錢壹厘 | 金二拾四圓六錢八厘 明治廿八年度後期分 明治廿九年度前期分 土地ニ付三重郡四日市町ニ於 テ間斷ナク納ム | 從來本縣 ニ本籍ヲ 定メ居住 | 業 商 |
| 金二百七拾八圓八拾壹錢九厘 明治廿九年一月十五日以前 ヨリ飯南郡松坂町ニ於テ間斷 ナク納ム | 金四圓五拾錢 明治廿八年度後期分 明治廿九年度前期分 商業ニ付三重郡四日市町ニ於 テ間斷ナク納ム | 從來本縣 ニ本籍ヲ 定メ居住 | 業 商 |
| 金四百拾六圓五拾錢九厘 明治廿九年一月十五日以前 ヨリ飯南郡松江村ニ於テ間斷 ナク納ム | | 從來本縣 ニ本籍ヲ 定メ居住 | 業 商 |
| 金五拾八圓七拾五錢 明治廿九年一月十五日以前 ヨリ飯南郡港村ニ於テ間斷ナ ク納ム | | 從來本縣 ニ本籍ヲ 定メ居住 | 業 商 |

明治三十年二月

三重縣告示

二四七ノ三六

| 租 | | 所得 | |
|--|--|--|---|
| <p>金九圓七拾貳錢八厘 明治廿九年一月十五日以前ヨ リ飯南郡伊勢寺村ニ於テ間斷 ナク納ム</p> | <p>金四拾三圓拾六錢五厘 明治廿八年度後期分 明治廿九年度前期分 土地ニ付飯南郡松坂町ニ於テ 間斷ナク納ム</p> | <p>金百五拾三圓九拾貳錢五厘 明治廿九年一月十五日以前 ヨリ一志郡天白村ニ於テ間斷 ナク納ム</p> | <p>金三拾九錢五厘 明治廿八年度後期分 明治廿九年度前期分 商業ニ付飯南郡松坂町ニ於テ 間斷ナク納ム</p> |

明治三十年二月

三重縣告示

二四七ノ三七

| 地 | | 從來本縣 ニ本籍ヲ 定メ居住 | |
|---|--|--|---------------|
| <p>金千五拾四圓 貳拾四錢貳厘</p> | <p>金五百三拾圓五拾五錢三厘 明治廿九年一月十五日以前 ヨリ三重郡日永村ニ於テ間斷 ナク納ム</p> | <p>從來本縣 ニ本籍ヲ 定メ居住</p> | <p>商業</p> |
| <p>金五拾九圓拾九錢三厘 明治廿九年一月十五日以前 ヨリ三重郡楠村ニ於テ間斷ナ ク納ム</p> | <p>金百七拾八圓八拾六錢四厘 明治廿九年一月十五日以前 ヨリ三重郡内部村ニ於テ間斷 ナク納ム</p> | <p>弘化二年 十二月出 生</p> | <p>平民</p> |
| <p>金百三拾壹圓五拾四錢八厘 明治廿九年一月十五日以前ヨ リ三重郡河原田村ニ於テ間斷 ナク納ム</p> | <p>金拾三圓二拾錢五厘 明治廿九年一月十五日以前ヨ リ河藝郡一ノ宮村ニ於テ間斷 ナク納ム</p> | <p>清水三右衛門</p> | <p>三重郡日永村</p> |

明治三十年二月

三重縣告示

二四七ノ三八

| 得所 | | 租 |
|---|--|---|
| <p>金貳拾五圓拾五錢九厘 明治廿八年度後期分 明治廿九年年度前期分 土地ニ付三重郡日永村ニ於テ 間斷ナク納ム</p> | | <p>金三圓九拾三錢九厘 明治廿九年一月十五日以前ヨ リ鈴鹿郡久間田村ニ於テ間斷 ナク納ム</p> <p>金五圓六拾三錢六厘 明治廿九年一月十五日以前ヨ リ鈴鹿郡石藥師村ニ於テ間斷 ナク納ム</p> <p>金拾七錢 明治廿九年一月十五日以前 ヨリ三重郡水澤村ニ於テ間斷 ナク納ム</p> <p>金九拾八圓四錢九厘 明治廿九年一月十五日以前ヨ リ三重郡小山田村ニ於テ間斷 ナク納ム</p> |

| 地 | | 租 | 稅 |
|---|--------------|---|-----------------------------------|
| <p>金七圓八拾貳錢六厘 明治廿八年年度後期分 明治廿九年年度前期分 商業ニ付三重郡日永村ニ於テ 間斷ナク納ム</p> | | <p>金四百五拾三圓八拾貳錢六厘 明治廿九年一月十五日以前 ヨリ飯南郡松坂町ニ於テ間斷 ナク納ム</p> <p>金七拾四圓五拾六錢 明治廿九年一月十五日以前 ヨリ飯南郡港村ニ於テ間斷ナ ク納ム</p> <p>金壹圓拾七錢六厘 明治廿九年一月十五日以前 ヨリ飯南郡松江村ニ於テ間斷 ナク納ム</p> <p>金五拾九圓四拾四錢六厘 明治廿九年一月十五日以前ヨ リ志都米之庄村ニ於テ間斷 ナク納ム</p> | <p>金千三拾三圓 六拾六錢六厘</p> |
| 從來本縣 ニ本籍ヲ 定メ居住 | 慶應元年 四月出生 | 商 業 | 飯南郡松坂町 |
| | 民 平 | | 小津清左衛門 |

明治三十年二月

三重縣告示

二四七ノ三九

明治三十年二月

三重縣告示

二四七ノ四〇

| 地 | 稅 得 所 |
|---|--|
| <p>金九百七拾圓 六拾三錢四厘</p> <p>金貳百七拾五圓二拾三錢貳厘 明治廿九年一月十五日以前ヨリ鈴鹿郡庄野村ニ於テ間斷ナク納ム</p> <p>金貳百四圓拾七錢三厘 明治廿九年一月十五日以前ヨリ鈴鹿郡收田村ニ於テ間斷ナク納ム</p> | <p>金貳百三拾貳圓拾錢八厘 明治廿八年度後期分 明治廿九年度前期分 土地ニ付做南郡松坂町ニ於テ間斷ナク納ム</p> <p>金貳百拾貳圓五拾五錢 明治廿八年度後期分 明治廿九年度前期分 商業ニ付做南郡松坂町ニ於テ間斷ナク納ム</p> |
| <p>從來本縣 ニ本籍ヲ 定メ居住</p> <p>嘉永三年 六月出生</p> | <p>業 商</p> <p>三重郡四日市町</p> |

明治三十年二月

三重縣告示

二四七ノ四一

| 租 |
|--|
| <p>金八拾壹圓貳拾九錢壹厘 明治廿九年一月十五日以前ヨリ鈴鹿郡川崎村ニ於テ間斷ナク納ム</p> <p>金三拾九圓貳拾六錢五厘 明治廿九年一月十五日以前ヨリ鈴鹿郡高津瀬村ニ於テ間斷ナク納ム</p> <p>金五拾七圓九拾貳錢壹厘 明治廿九年一月十五日以前ヨリ三重郡鹽濱村ニ於テ間斷ナク納ム</p> <p>金二圓七錢四厘 明治廿九年一月十五日以前ヨリ三重郡縣村ニ於テ間斷ナク納ム</p> <p>金貳圓二拾七錢四厘 明治廿九年一月十五日以前ヨリ三重郡海藏村ニ於テ間斷ナク納ム</p> |

明治三十年二月

三重縣告示

二四七ノ四二

| | | | | | |
|--|--|--|--|---|--|
| 金九百四拾貳圓 八拾五錢貳厘 | | 租 地 | | 稅 得 所 | |
| 金五百八拾壹圓貳拾四錢 明治廿九年一月十五日以前 ヨリ三重郡保々村ニ於テ間斷 ナク納ム | | 金七拾九圓三錢七厘 明治廿九年一月十五日以前 ヨリ三重郡竹永村ニ於テ間斷 ナク納ム | | 金三拾壹圓三拾九錢四厘 明治廿八年度後期分 明治廿九年度前期分 土地ニ付三重郡四日市町ニ於 テ間斷ナク納ム | |
| 金壹圓九拾六錢五厘 明治廿九年一月十五日以前ヨ リ三重郡大矢知村ニ於テ間斷 ナク納ム | | 金六圓九拾三錢四厘 明治廿八年度後期分 明治廿九年度前期分 商業ニ付三重郡保々村ニ於テ 間斷ナク納ム | | 金拾四圓三拾五錢六厘 明治廿八年度後期分 明治廿九年度前期分 商業ニ付三重郡四日市町ニ於 テ間斷ナク納ム | |
| 從來本縣 ニ本籍ヲ 定メ居住 | | 農 | | 三重郡保々村 | |
| 弘化四年 十一月出生 | | 民 平 | | 天 春 文 衛 | |

| | | | | | |
|--|--|--|--|--|--|
| 金八百拾九圓 五拾三錢 | | 地 | | 稅 得 所 | |
| 金貳百四拾貳圓八拾五錢七厘 明治廿九年一月十五日以前 ヨリ三重郡川越村ニ於テ間斷 ナク納ム | | 金四拾壹圓九拾八錢六厘 明治廿九年一月十五日以前 ヨリ三重郡八郷村ニ於テ間斷 ナク納ム | | 金貳拾貳圓六拾貳錢三厘 明治廿八年度後期分 明治廿九年度前期分 土地ニ付三重郡保々村ニ於テ 間斷ナク納ム | |
| 金六圓九拾三錢四厘 明治廿八年度後期分 明治廿九年度前期分 商業ニ付三重郡保々村ニ於テ 間斷ナク納ム | | 金貳百四拾貳圓八拾五錢七厘 明治廿九年一月十五日以前 ヨリ三重郡川越村ニ於テ間斷 ナク納ム | | 金四拾壹圓九拾八錢六厘 明治廿九年一月十五日以前 ヨリ三重郡八郷村ニ於テ間斷 ナク納ム | |
| 從來本縣 ニ本籍ヲ 定メ居住 | | 農 | | 三重郡川越村 | |
| 天保十四 年十二月 出生 | | 民 平 | | 內 田 忠 造 | |

明治三十年二月

三重縣告示

二四七ノ四三

| 租 | |
|--------------|--|
| 金貳拾四圓六拾六錢 | 明治二十九年一月十五日以前 ヨリ三重郡富田村ニ於テ間斷 ナク納ム |
| 金百三拾二圓八拾貳錢九厘 | 明治廿九年一月十五日以前ヨ リ三重郡富洲原村ニ於テ間斷 ナク納ム |
| 金三拾六圓四拾八錢八厘 | 明治二十九年一月十五日以前 ヨリ三重郡朝日村ニ於テ間斷 ナク納ム |
| 金八拾五圓八拾貳錢六厘 | 明治二十九年一月十五日以前 ヨリ桑名郡在良村ニ於テ間斷 ナク納ム |
| 金三拾圓七拾六錢壹厘 | 明治二十九年一月十五日以前 ヨリ桑名郡城南村ニ於テ間斷 ナク納ム |

| 稅 得 所 | |
|------------|---|
| 金貳百三圓五拾六錢 | 明治二十九年一月十五日以前 ヨリ員辨郡七和村ニ於テ間斷 ナク納ム |
| 金拾五圓七拾七錢貳厘 | 明治二十九年一月十五日以前 ヨリ員辨郡神田村ニ於テ間斷 ナク納ム |
| 金貳拾三圓拾九錢壹厘 | 明治廿八年度後期分 明治廿九年度前期分 土地ニ付三重郡川越村ニ於テ 間斷ナク納ム |
| 金六拾錢 | 明治廿八年度後期分 明治廿九年度前期分 商業ニ付三重郡川越村ニ於テ 間斷ナク納ム |

明治三十年二月

三重縣告示

二四七ノ四六

金八百拾八圓
四拾七錢七厘

地

金四百八拾九圓四拾七錢六厘
 明治二十九年一月十五日以前
 ヨリ一志郡雲出村ニ於テ間斷
 ナク納ム

金百五拾六圓七拾九錢七厘
 明治廿九年一月十五日以前ヨ
 リ一志郡小野江村ニ於テ間斷
 ナク納ム

金六拾圓九拾四錢八厘
 明治廿九年一月十五日以前ヨ
 リ一志郡高茶屋村ニ於テ間斷
 ナク納ム

金三拾九圓五拾五錢
 明治二十九年一月十五日以前
 ヨリ一志郡中川村ニ於テ間斷
 ナク納ム

金拾七圓三拾三錢三厘
 明治二十九年一月十五日以前
 ヨリ一志郡桃園村ニ於テ間斷
 ナク納ム

從來本縣
ニ本籍ヲ
定メ居住

農
一志郡雲出村

天保九年
十二月出
生

民 平

小林嘉平治

明治三十年二月

三重縣告示

二四七ノ四七

租

稅 得 所

金八圓七拾六錢
 明治二十九年一月十五日以前
 ヨリ一志郡矢野村ニ於テ間斷
 ナク納ム

金貳圓五拾錢三厘
 明治二十九年一月十五日以前
 ヨリ一志郡豐田村ニ於テ間斷
 ナク納ム

金貳圓貳拾貳錢八厘
 明治二十九年一月十五日以前
 ヨリ一志郡鵜村ニ於テ間斷ナ
 ク納ム

金四拾圓八拾八錢貳厘
 明治廿八年度後期分
 明治廿九年度前期分
 土地ニ付一志郡雲出村ニ於テ
 間斷ナク納ム

- 三重縣告示第二十四號 三十年二月一日
今回貴族院多額納稅者議員補闕選舉ノ命アリタルニ依リ互選名簿別冊ノ通調製ス
- 三重縣告示第二十五號 三十年二月一日
元名張郡選舉縣會議員福永岩次郎今般辭職ニ付右補闕ノ爲メ來ル三月五日同人元選出區域ニ於テ選舉會開設ス其開會ハ午前第八時投票函閉鎖ハ午後第三時トス
- 三重縣告示第二十六號 三十年二月五日
奈良縣ニ於テ牛疫豫防ニ關シ左記ノ縣令發布ノ旨同縣ヨリ通知アリタリ(左記縣令略)
- 三重縣告示第二十七號 三十年二月五日
和歌山縣令第五十三號牛疫豫防線中那賀郡粉河町大字粉河(字中ノサイ及大和)一圓ノ一ヶ所解除ノ旨同縣ヨリ通知アリタリ
- 三重縣告示第二十八號 三十年二月五日
和歌山縣令第五十三號牛疫豫防線中東牟婁郡大川村大字小森川一圓ノ一ヶ所解除ノ旨同縣ヨリ通知アリタリ
- 三重縣告示第二十九號 三十年二月五日
左記ノ通豫戒命令ヲ執行シタル旨通知アリタリ(人名略)
- 三重縣告示第三十號 三十年二月九日
第一土木區事務所ノ位置ヲ桑名郡桑名町大字南魚町千貳拾八番地ニ移轉シ本月九日ヨリ

明治三十年二月

三重縣告示

二四七

同所ニ於テ事務取扱フ

○三重縣告示第三十一號 三十年二月十二日

明治二十九年第一補充兵悉皆左記ノ區分ニ依リ教育召集實施候旨第三師團長ヨリ通知アリタリ

一 歩兵

三月一日ヨリ九十日間

二 騎、砲、工、輜重兵

四月一日ヨリ九十日間

三 砲兵輸卒

九月一日ヨリ三十日間

四 輜重輸卒

十月一日ヨリ三十日間

五 縫工、靴工

六月一日ヨリ百五日間

○三重縣告示第三十二號 三十年二月十二日

今般左記ノ者ヘ頭書ノ通リ小學校教員免許狀ヲ授與セリ

小學校本科正教員

淵田 捨吉

外九十三名

○三重縣告示第三十三號 三十年二月十六日

警視總監ヨリ左ノ通警視廳分ヲ發布セシ旨通牒有之候ニ就テハ自今東京府下ニ移住又ハ宿泊セントスルモノハ必ス種痘證書ヲ携帶ヲ要ス

警視廳第五號(明治三十年二月十日)

第一條 管外ヨリ東京市内及品川町内藤新宿町板橋町巢鴨町千住町南千住町ニ轉居シ

又ハ來宿スル者ニシテ左ノ各號ニ該當スルモノハ到着後二十四時間以内ニ種痘ヲ行

ヒ其証明書ヲ受クベシ

一 年齡五十歲以下 生後三十日ヲ經過ニシテ明治二十九年二月以降種痘ノ証ヲ所持

セサル者

二 疾病ノ爲メ種痘ヲ行フ能ハサル醫師ノ証明書ヲ所持セサル者

第三條 第一條ノ區域内ニ在ル宿屋營業者ハ同條各號ニ該當スル者ニシテ投宿後二十

四時間以内ニ種痘ヲ行ハサルトキハ之ヲ滯留セシムヘガラズ

第三條 本令ヲ犯シタル者ハ二日以上五以下ノ拘留又ハ五十錢以上壹圓五拾錢以下

ノ科料ニ處ス

第四條 本令ハ發布ノ日ヨリ施行ス

○三重縣告示第三十四號 三十年二月十六日

德島縣ニ於テ牛疫豫防ノ爲メ發布セシ廿九年同縣縣令第七十二號中佐賀縣刪除ノ旨同縣

ヨリ通知アリタリ

○三重縣告示第三十五號 三十年二月十六日

今般左記ノ者ヘ頭書之通小學校教員免許狀ヲ授與セリ

小學校本科正教員

木村 元郎

尋常小學校本科正教員

岡田寅吉 外十三名

尋常小學校本科准教員

加見松四郎 外二名

○三重縣告示第三十六號 三十年二月十六日
今般左記ノモノ所有小學校教員免許狀ヲ褫奪セリ

南牟婁郡阿田和村大字阿田和三百二番屋敷平民
芝長次郎 文久三年六月十四日生

○三重縣告示第二十七號 三十年二月十九日
左記ノ通教育召集實施候旨第四師團長ヨリ通知アリタリ(期限經過ニ付左記略)

○三重縣告示第三十八號 三十年二月十九日

桑名郡長島村大字藤九郎外面及大字前山外面ヲ廢シ該地域ヲ大字大島ニ編入ス

○三重縣告示第二十九號 三十年二月十九日
今般左記ノ者ヘ頭書之通及小學校教員免許狀ヲ授與セリ

小學校本科正教員 佐脇實

尋常小學校本科正教員

伊藤徳三郎 外二名

小學校本科准教員

本松傳次郎 外十名

尋常小學校本科准教員

近藤峻諦 外一名

○三重縣告示第四十號 三十年二月廿二日

本日ヨリ當廳ニ臨時檢疫部ヲ開設シ天然痘豫防ニ關スル一切ノ事務ヲ掌理セシム

○三重縣告示第四十一號 三十年二月廿三日

京都府ニ於テ牛痘豫防之爲メ發布セシ廿九年同府令第三十六號中和歌山縣ノ四字刪除ノ旨同府ヨリ通知アリタリ

○三重縣告示第四十二號 三十年二月廿三日

福井縣ニ於テ牛痘豫防之爲メ發布セシ縣令第二號中和歌山縣刪除ノ旨同縣ヨリ通知アリ

○三重縣告示第四十三號 三十年二月廿三日

本月十五日左ノ者ニ對シ豫戒命令ヲ解除セリ

京都市上京區御前通リ仁和寺街道下ル下堅町廿二番戶

當時三重縣阿山郡土野町大字福居町村田熊吉方寄寓平民

明治二十八年五月本縣命令

松本嘉太郎

○三重縣告示第四十四號 三十年二月廿六日

今般左記ノ者へ頭書ノ通リ小學校教員免許狀授與セリ

小學校本科正教員及尋常

光本清十郎

小學校本科正教員並准教員

外三十六名(人名略)

○三重縣告示第四十五號 三十年三月二日

小學校本科准教員乙種檢定試驗ノ期日並場所等左記ノ通リ相定ム試驗ヲ受ケントスルモ

ノハ明治廿五年(三月)本縣令第三十四號小學校教員檢定等ニ關スル細則ニ依リ速ニ願書

差出スヘシ

但尋常小學校本科准教員受驗志願者ニシテ指定區域外ノ試驗場ニテ受驗ヲ望ムモノ

ハ其旨願書ニ記載スヘシ

本試驗ニハ小學校本科准教員ノ試驗科目中音樂ヲ缺キ尋常小學校本科准教員ノ試驗科目

中圖書音樂操ヲ缺ク(期限經過ニ付以下略)

○三重縣告示第四十六號 三十年三月二日

今般左記ノ者へ頭書ノ通リ小學校教員免許狀ヲ授與セリ

小學校本科正教員

田邊長太郎

尋常小學校本科正教員

櫻井平吉

○三重縣告示第四十七號 三十年三月二日

德島縣ニ於テ生疫豫防ノ爲メ發布シ廿九年同縣々令第七十五號本月廿日限り廢止ノ旨

同縣ヨリ通知アリタリ

○三重縣告示第四十八號 三十年三月二日

岐阜縣方縣郡城田寺村ニ於テ牡馬一頭皮膚痘病ニ罹リタル旨同縣ヨリ通知アリタリ

○三重縣告示第四十九號 三十年三月五日

客年(六月)本縣告示第百十七號第二回水産博覽會出品手續へ左邊通追加ス(原達改訂左書界)

○三重縣告示第五十號 三十年三月五日

大坂府ニ於テ入津料ニ關シ左記府令發布ノ旨通知越セリ

大坂府令第廿一號(明治二十年二月廿五日)

安治(木津)尻無三川ニ於テ各船ヨリ徵收スル入津料徵收規則左邊通相定メ明治卅年四月

一日ヨリ施行ス

但明治廿一年(十二月)大坂府令第七十二號ハ此規則施行ノ日ヨリ廢止ス

第一條 安治木津尻無三川鮪ノ尾杭以内ニ入津スル船舶ハ左ノ料率ニ依リ入津料金ヲ徵

收区

日本形船(間數船ノ部)

二間船以下

一艘ニ付 金二錢

三間船

一艘ニ付 金四錢

四間船以上

一艘ニ付 金七錢

同 (石量船ノ部)

五十石以上

一艘ニ付 金三錢

百石以上

一艘ニ付 金五錢

百五十石以上

一艘ニ付 金七錢

二百石以上

一艘ニ付 金七錢三厘

三百石以上

一艘ニ付 金七錢七厘

四百石以上

一艘ニ付 金八錢五厘

五百石以上

一艘ニ付 金九錢七厘

西洋形船

百噸未滿

一艘ニ付 一噸ニ付

百噸以上

一艘ニ付 金五錢七厘

第二條 前條ノ入津料金ハ其川入津料取立所ヘ納付スヘシ

第三條 左ノ各項ノ一ニ當ル船舶ハ入津料ヲ免除ス

一 官廳ノ所有ニ係ルモノ

二 明治十五年(八月)布告第四十三號徵發令ニ據リ徵發中ニ係ルモノ

三 官ニ於テ使用中ニ係ルモノ

四 安治木津尻無三川内ニ於テ新造若クハ修繕ノ船舶ニシテ試運轉ノ爲メ其川鮪ノ尾

杭以外ニ進航シ直ニ入津スルモノ

五 航海中水火風災等ノ爲メ船体ニ破損ヲ生シ荷物乘客ヲ搭載セザルモノ

六 船体修繕ノ爲メ安治木津尻無三川内甲川ヨリ乙川ニ廻船スルモノ

七 佐ニ掲クル船舶ニシテ時トシテ安治木津尻無三川鮪ノ尾杭以外ニ出テ入津スルモノ

(イ) 水田ノ耕作用船

(ロ) 川船(二十石船「テントウ」船、等ノ如キ專ラ川内ニテ運漕ヲ業トスルモノ)

(ハ) 遊船(日本形)

(ニ) 傳馬船(バツテラ)船

九 安治木津尻無三川鮪ノ尾杭附近ノ碇泊船ヨリ荷物乘客轉載ノ爲メ其川内ヲ廻漕ス

| | | |
|---------|-----------|-------------|
| 桑名郡桑名町 | 名 郡 役 所 | 桑 名 郡 各町村悉皆 |
| 員辨郡大泉原村 | 員 辨 郡 役 所 | 員 辨 郡 同 上 |
| 三重郡四日市町 | 三 重 郡 役 所 | 三 重 郡 同 上 |
| 鈴鹿郡龜山町 | 鈴 鹿 郡 役 所 | 鈴 鹿 郡 同 上 |
| 河藝郡白子町 | 河 藝 郡 役 所 | 河 藝 郡 同 上 |
| 安濃郡新町 | 安 濃 郡 役 所 | 安 濃 郡 同 上 |
| 津市 | 津 市 役 所 | 津 市 |
| 一志郡久居町 | 一 志 郡 役 所 | 一 志 郡 各町村悉皆 |

| | | |
|----------|-------------|-------------|
| 飯南郡松坂町 | 飯 南 郡 役 所 | 飯 南 郡 同 上 |
| 多氣郡相可村 | 多 氣 郡 役 所 | 多 氣 郡 同 上 |
| 度會郡宇治山田町 | 度 會 郡 役 所 | 度 會 郡 同 上 |
| 志摩郡鳥羽町 | 志 摩 郡 役 所 | 志 摩 郡 同 上 |
| 北牟婁郡尾鷲町 | 北 牟 婁 郡 役 所 | 北 牟 婁 郡 同 上 |
| 南牟婁郡本本町 | 南 牟 婁 郡 役 所 | 南 牟 婁 郡 同 上 |

○三重縣告示第五十八號 三十年三月十六日
 今般左記ノ者へ頭書ノ通り小學校教員免許狀ヲ授與セリ

小學校本科准教員

森

平次郎

外二十四名(人名略)

明治三十年三月

三重縣告示

二五九

明治三十年三月 三重縣告示

二六〇

○三重縣告示第五十九號 三十年三月十六日
左記ノ通り豫戒命令ヲ執行シ及ヒ受命者改姓ノ旨通知アリタリ

二月四日警視廳執行

宮崎縣平民 有 瀨 峰 松
東京市平民 山 本 榮 次 郎

同月十二日同上

兵庫縣士族 栗 本 又 四 郎

三月六日兵庫縣執行

千葉縣平民 小 谷 慶 三 郎

警視廳豫戒令受命者

熊澤ト改姓ス

○三重縣告示第六十號 三十年三月十九日

第四師管ニ屬スル陸軍召集旅費支給場ノ位置及其支給スヘキ區域左記ノ通り相定メ來ル
四月一日ヨリ施行ス

陸軍召集旅費支給場並支給スヘキ地方區域

| | |
|-------|-------------------|
| 支 給 場 | 支 給 ス ヘ キ 地 方 區 域 |
|-------|-------------------|

| | |
|-----------------|--|
| 阿山郡上野町 阿山郡役所 | 上野町 小田村 花之木村 長田村 島ヶ原村 丸柱村 新居村 府中村 三田村 中ノ瀬村 壬生野村 城南村 |
| 同郡玉瀧村 玉瀧村役場 | 玉瀧村 河合村 瀬田村 東柘植村 西柘植村 |
| 同郡山田村 山田村役場 | 山田村 布引村 阿波村 友生村 |
| 名賀郡名張町 名賀郡役所 | 名張町 藏持村 薦原村 瀧川村 錦生村 箕曲村 比奈知村 國津村 |
| 同郡古山村 古山村役場 | 古山村 花垣村 猪田村 依那古村 美濃波多村 |
| 同郡阿保村 阿保村役場 | 阿保村 比自岐村 神戸村 上津村 矢持村 種生村 |

○三重縣告示第六十一號 三十年三月十九日

明治二十八年同二十九年徵募ノ第一補充兵左記ノ通教育召集實施候旨第四師團長ヨリ通知アリタリ(期限經過ニ付左書略)

○三重縣告示第六十二號 三十年三月十九日

明治三十年三月 三重縣告示

二六一

今般左記ノ者へ頭書ノ通り小學校教員免許狀ヲ授與セリ
小學校本科准教員

森口龜治郎

外二十五名

○三重縣告示第六十三號 三十年三月卅一日
本年(一月)本縣告示第廿二號聯隊區徵兵參事員半數改撰並補欠撰舉會ニ於テ左記ノ通り
當撰セリ

改撰ノモノ

| | | |
|--------|-------|-------|
| 桑名郡徵募區 | 伊藤富次郎 | 松平家晃 |
| 員辨郡全上 | 宮崎久之 | 南部幸十郎 |
| 三重郡全上 | 田中武兵衛 | 種瀬仁平治 |
| 鈴鹿郡全上 | 川戸飛佐治 | 小河市五郎 |
| 河藝郡全上 | 伊藤齋太郎 | 榎森勳 |
| 安濃郡全上 | 紀平雅次郎 | 田中正美 |
| 一志郡全上 | 藤田精一 | 森呂常助 |
| 飯南郡全上 | 清水長兵衛 | 野呂常助 |
| 多氣郡全上 | 土屋源一郎 | 岡田吉次郎 |
| 度會郡全上 | 白井清榮門 | 藪田宙太郎 |

| | | |
|--------|-------|-------|
| 志摩郡全上 | 田口半四郎 | 橋本清六 |
| 北牟婁郡全上 | 速水熊太郎 | 長井甚三郎 |
| 南牟婁郡全上 | 竹原撰一 | 東常三郎 |
| 阿山郡全上 | 田中利三郎 | 福利兼三郎 |
| 名賀郡全上 | 深山聳崎 | 永濱團治 |
| 補欠ノモノ | | |
| 阿山郡全上 | 澤重治郎 | |

○三重縣告示第六十四號 三十年四月二日

今般大阪大林區署大阪市東區內久寶寺町二丁目ニ移轉セシ旨同署ヨリ通知越セリ

○三重縣告示第六十五號 三十年四月九日

今般左記ノ者へ頭書ノ通り小學校教員免許狀ヲ授與セリ

尋常小學校本科准教員

山上長三

外七十七名(人名略)

○三重縣告示第六十六號 三十年四月九日

奈良縣ニ於テ牛疫豫防ノ爲メ左記ノ縣令發布ノ旨同縣ヨリ通知アリタリ(縣令略)

○三重縣告示第六十七號 三十年四月九日

奈良縣高市郡越智岡村大字佐田ニ於テ去月十一日飼牛一頭炭疽熱ニ罹リ斃死セシ旨同縣

ヨリ通知アリタリ

- 三重縣告示第六十八號 三十年四月十三日 飯南郡神山村役場位置ヲ大字中方ニ變更ス
- 三重縣告示第六十九號 三十年四月十三日 左ノ通り豫戒命令ヲ執行シ及ヒ解除シタル旨通知アリタリ

廣島縣平民

池田英雄(外七名略)

三月十日警視廳執行

- 三重縣告示第七十號 三十年四月十六日 福岡縣ニ於テ種痘ニ關スル左ノ縣分ヲ發布セシ旨該縣ヨリ通知アリ(福岡縣令略)
- 三重縣告示第七十一號 三十年四月十九日 貴族院多額納稅者議員互選規則第八條ニ依リ互選者名簿別冊ノ通調製ス
- 三重縣告示第七十二號 三十年四月廿日 京都府ニ於テ牛疫豫防ノ爲メ左記ノ府令發布ノ旨同府ヨリ通知アリタリ(左記府令略)
- 三重縣告示第七十三號 三十年四月廿三日 奈良縣高市郡阪合村大字檜前ニ於テ去月三十一日杜牛壹頭牛疫ニ罹リ斃死セシ旨同縣ヨリ通知アリタリ
- 三重縣告示第七十四號 三十年四月廿日

公證人夫橋進本月十五日役場開始四日市區裁判所管内ニ於テ事務取扱フヘキ旨安濃津地方裁判所長ヨリ通知越セリ

- 三重縣告示第七十五號 三十年四月廿三日 一志郡宇氣郷村役場位置ヲ大字柚原ニ變更ス
- 三重縣告示第七十六號 三十年四月廿三日 大坂府ニ於テ牛疫發生ニ付左記ノ府令發布ノ旨全府ヨリ通知アリタリ
- 三重縣告示第七十七號 三十年四月廿三日 奈良縣高市郡阪合村大字檜前ニ於テ三月三十一日飼牛壹頭牛疫ニ罹リ翌日斃死セシ旨全縣ヨリ通知アリタリ
- 三重縣告示第七十八號 三十年四月卅日 大阪府ニ於テ牛疫發生ニ付左記ノ府令發布ノ旨全府ヨリ通知アリタリ(府令略)
- 三重縣告示第七十九號 三十年五月四日 京都府ニ於テ牛疫豫防ノ爲メ發布セシ府令第四十號本月廿四日限り廢止ノ旨全府ヨリ通知越セリ
- 三重縣告示第八十號 三十年五月七日 大阪府ニ於テ牛疫豫防ノ爲メ左記ノ府令發布ノ旨全府ヨリ通知越セリ(左記府令略)
- 三重縣告示第八十一號 三十年五月十一日

本年(三月)法律第二十七號阿片法第五條ニ依リ左ノ人名ヲ卸賣人ニ指定ス

阿片卸賣人

- 桑名郡桑名町大字相生町 水谷 宗吉
- 三重郡四日市町大字上新町 福村伊兵衛
- 河藝郡神戸町大字新町 吉川喜十郎
- 津市大字京口町 阪倉六右衛門
- 一志郡久居町大字本町 別所平三郎
- 飯南郡松阪町大字湊町 清水市兵衛
- 度會郡宇治山田町大字曾彌町 松崎藤九郎
- 阿山郡上野町大字東町 山崎善兵衛
- 名賀郡名張町字鍛冶町 藤野 作助
- 志摩郡鳥羽町大字鳥羽町 廣野藤右衛門
- 南牟婁郡木本町大字木本浦 杉岡武兵衛
- 北牟婁郡尾鷲町大字天滿浦 北村 米助

○三重縣告示第八十二號 三十年五月十一日

今般左記ノ者へ頭書ノ通小學校教員免許狀ヲ授與セリ

小學校本科正教員

木村 仙吉

尋常小學校本科正教員

城山 與三松 外二百廿五名

小學校專科正教員(音樂体操)

小林 太郎 外二百三十八名

小學校本科准教員

平 松 茂 外六名

尋常小學校本科准教員

泉 光之助 外二百九十九名

小學校專科准教員裁縫

鬼島 たね 外五十一名

外二十名

○三重縣告示第八十三號 三十年五月十一日

大阪府ニ於テ牛疫發生ニ付左記ノ府令發布ノ旨同府ヨリ通知アリタリ(左記縣令略)

○三重縣告示第八十四號 三十年五月十八日

奈良縣吉野郡大淀村大字中増ニ於テ本月五日牡牛一頭牛疫ニ罹リタル旨同縣ヨリ通知アリタリ

○三重縣告示第八十五號 三十年五月十八日

明治三十年五月 三重縣告示

二六七

奈良縣ニ於テ牛疫豫防ノ爲メ本年同縣々令第十九號中大阪府下ノ次へ「兵庫縣下」ノ四字ヲ追加セシ旨同縣ヨリ通知アリタリ

○三重縣告示第八十六號 三十年五月二十一日
大坂府ニ於テ牛疫發生ノ爲メ左記ノ府令發布ノ旨同縣ヨリ通知アリタリ(府令略)

○三重縣告示第八十七號 三十年五月廿五日
左記ノ通豫戒命令ヲ執行シ及ヒ解除シタル旨通知アリタリ(人名略)

○三重縣告示第八十八號 三十年五月廿八日
奈良縣高市郡高取町大字清水谷ニ於テ本月十四日牡牛壹頭炭疽熱ニ罹リタル旨同縣ヨリ通知アリタリ

○三重縣告示第八十九號 三十年五月卅一日
津市内ニ於ケル所得納稅者ノ住所氏名左ノ如シ(津市内へ告示ニ付人名略)

右津市内ニ告示ス
○三重縣告示第九十號 三十年五月卅一日

津市所得稅調查委員ノ内退任者三名補欠選舉及補欠員三名改選スヘキニ付明治二十二年縣令第四十三號第二條第三條ニ依リ津市所得稅調查委員選舉人員數ヲ二十名トシ其投票期日ハ來ル六月十日トス
右津市内ニ告示ス

○三重縣告示第九十一號 三十年五月卅一日
津市所得稅調查委員ノ内所得稅法第十二條ニヨリ任期滿限トナルモノ左ノ如シ

小島 惣右衛門
澤 廣 保
眞弓 屯之輔

右津市内ニ告示ス

○三重縣告示第九十二號 三十年五月卅一日
町村制第四條ニ依リ内務大臣ノ許可ヲ受ケ左ノ通町村分割ノ處分ヲ爲セリ

志摩郡荅志村ノ内大字荅志ヲ分割シテ荅志村ヲ置キ同村大字桃取ヲ分割シテ桃取村ヲ置キ同村大字菅島ヲ分割シテ菅島村ヲ置キ同郡鵜方村ノ内大字鵜方ヲ分割シテ鵜方村ヲ置キ同村大字神明浦ヲ分割シテ神明村ヲ置キ北牟婁郡引本村ノ内大字須賀利浦ヲ分割シテ須賀利村ヲ置キ同村大字島勝浦大字白浦ヲ分割シテ桂城村ヲ置キ同村大字引本浦大字小浦大字矢口浦ヲ分割シテ引本村ヲ置キ南牟婁郡木本町ノ内大字木本浦ヲ分割シテ木本町ヲ置キ同村大字古泊浦大字大泊浦ヲ分割シテ泊村ヲ置ク

○三重縣告示第九十三號 三十年五月卅一日
北牟婁郡桂城村役場位置ヲ同村大字島勝浦ニ同郡引本村役場位置ヲ同村大字引本浦ニ南牟婁郡泊村役場位置ヲ同村大字大泊浦ニ相定ム

○三重縣告示第九十四號 三十年六月一日
今般左記ノ者へ頭書ノ通小學校教員免許狀ヲ授與セリ

小學校本科正教員

廣田正彝 外七名

尋常小學校本科正教員

鎌井留之助 外十一名

小學校專科正教員 音樂

金津熊次郎 外四十三名

小學校本科准教員

吉田竹治 外七名

尋常小學校本科准教員

向山阜一 外七名

○三重縣告示第九十五號 三十年六月一日
大坂府ニ於テ牛疫豫防ニ關シ左記之府令發布ノ旨同府ヨリ通知アリタリ(左記府令略)

○三重縣告示第九十六號 三十年六月一日
度會郡西二見村役場位置ヲ大字西村ニ移ス

○三重縣告示第九十七號 三十年五月三十日
本縣臨時檢疫部ハ本月三十一日限リ閉鎖ス

○三重縣告示第九十八號 三十年六月四日
飯南郡神戶村大字東岸江ヲ清生全西岸江ヲ幸生下改稱ス

○三重縣告示第九十九號 三十年六月四日
大坂府ニ於テ牛疫豫防ニ關シ左記ノ府令發布ノ旨同府ヨリ通知アリタリ(左記府令略)

○三重縣告示第一百號 三十年六月四日
明治廿九年(六月)三重縣告示第十七號水産博覽會出品手續第三項ヲ左ノ通改正ス(原邊改訂左書略)

○三重縣告示第一百一號 三十年六月四日
農商務省蠶業講習所ニ於テ本年募集スル傳習生ハ本科生五十名別科生六十名ニシテ本科生ハ應府縣ヲ通シテ入學試験合格者中優等ナルモノヨリ順次撰拔シ別科生ハ本縣下合格者中ヨリ一名撰拔スヘキ旨同所ヨリ通知アリタリ志願ノモノハ規則第十四條ニ依リ出願スヘシ

○三重縣告示第一百二號 三十年六月八日
度會郡濱郷村役場位置ヲ同村大字黒瀬ニ移ス

○三重縣告示第一百三號 三十年六月八日
大坂府ニ於テ牛疫豫防ニ關シ左記ノ府令發布ノ旨同府ヨリ通知アリタリ(左記府令略)

○三重縣告示第一百四號 三十年六月十一日

今般左記ノモノヘ頭書ノ通小學校教員免許狀ヲ授與セリ

小學校本科准教員

加藤 幸吉

同

小澤 善松

同

吉田 保三郎

○三重縣告示第百五號 三十年六月十一日

大坂府ニ於テ牛疫豫防ニ關シ左記ノ府令發布ノ旨同府ヨリ通知アリタリ(左記府令略)

○三重縣告示第百六號 三十年六月十一日

長崎縣ニ於テ種痘ニ關スル左ノ縣令ヲ發布セシ旨該縣ヨリ通知アリタリ(左記縣令略)

○三重縣告示第百七號 三十年六月十一日

京都府葛野郡朱雀野村大字西ノ京ニ於テ去月卅一日杜牛一頭炭疽熱ニ罹リ斃死セシ旨同府ヨリ通知アリタリ

○三重縣告示第百八號 三十年六月十一日

和歌山縣日高郡切目村大字西ノ地ニ於テ去月三十日牛一頭炭疽熱ニ罹リ斃死セシ旨同縣ヨリ通知アリタリ

○三重縣告示第百九號 三十年六月十五日

大阪府ニ於テ牛疫豫防ニ關シ左記ノ府令發布ノ旨同府ヨリ通知アリタリ(左記府令略)

○三重縣告示第百十號 三十年六月十六日

津市所得稅調查委員選舉人左ノ通常選ス

小島 惣右衛門 川喜田四郎兵衛 橋本 清助

後藤 佐兵衛 梅本 惣八 青山 久四郎

澤 廣 保 眞弓 屯之輔 丸山 藤七

五島 善兵衛 村田長左衛門 吉村 賢藏

田中 林助 柴田 平助 松田 傳兵衛

内田 正雄 山本清四郎 川北 傳藏

岡 善助 三藤 治兵衛

右津市内ニ告示ス

○三重縣告示第百十一號 三十年六月十六日

明治廿二年(五月)本縣令第四十三號第三條ニ依リ津市所得稅調查委員退任者三名ノ補缺選舉及補缺員二名ノ投票期日ハ本月廿一日トス

右津市内ニ告示ス

○三重縣告示第百十二號 三十年六月十八日

縣會議員深山始三郎辭職シ常置委員一名缺員ニ付豫備員木村周太郎其缺ヲ補ヒ就職セリ

○三重縣告示第百十三號 三十年六月十八日

元名張郡選舉縣會議員深山始三郎今般辭職ニ付補缺ノ爲メ來ル七月二十日同人元選出區

域ニ於テ選舉會ヲ開設ス其開會ハ午前第八時投票函閉鎖ハ午後第三時下ス

○三重縣告示第百十四號 三十年六月十八日

今般左記ノ者ヘ頭書ノ通小學校教員免許狀授與セリ

小學校本科正教員

同 本科准教員

尋常小學校本科准教員

藤 井 達

高 木 徳 次 郎

外 八 名

松 下 秀 彦

外 貳 名

○三重縣告示第百十五號 三十年六月十八日

名賀郡名張町字鍛冶町

阿片卸賣人

藤 野 作 助

右本人ノ申出ニ依リ阿片卸賣人ノ指定ヲ取消ス

名賀郡名張町字榑町

藥 劑 師 田 中 奈 良 藏

右阿片卸賣人ニ指定ス

○三重縣告示第百十六號 三十年六月廿二日

大坂府ニ於テ牛疫豫防ニ關シ發布シタル府令第四十一號第四十六號及第五十六號本月十

日限リ廢止ノ旨同府ヨリ通知アリタリ

○三重縣告示第百十七號 三十年六月廿二日

大坂府ニ於テ牛疫豫防ニ關シ左記ノ府令發布ノ旨同府ヨリ通知アリタリ(府令略)

○三重縣告示第百十八號 三十年六月廿五日

大坂府ニ於テ牛疫豫防ニ關シ左記ノ府令發布ノ旨同府ヨリ通知アリタリ(左記府令略)

○三重縣告示第百十九號 三十年六月廿五日

今般左記ノ者ヘ頭書ノ通リ小學校教員免許狀ヲ授與セリ

小學校本科准教員

尋常小學校本科准教員

高 崎 二 郎

鳥 谷 尾 友 次 郎

外 三 十 七 名

○三重縣告示第百二十號 三十年六月廿九日

船舶検査法ニ依リ當廳ノ検査ヲ受クヘキ船舶ノ検査執行地ヲ定ムルコト左ノ如シ

一 伊勢國三重郡四日市

一 伊勢國津

一 志摩國志戸郡鳥羽

(參照)

船舶検査法(明治廿九年四月六日法律第六十七號)中抄録

第五條 登簿噸數十五噸以上若クハ積石數百五十石以上ノ船舶ノ檢査ハ其所在地ヲ管轄スル船舶司檢所之ヲ行ヒ登簿噸數十五噸未滿ノ汽船ノ檢査ハ其仕出地ノ地方官廳之ヲ行フ

船舶檢査法施行細則(明治三十年遞信省令第六號)「五月十五日」中抄錄
第四條 船舶司檢所ノ檢査ヲ受クヘキ船舶ノ檢査執行地ハ遞信大臣之ヲ定メ地方官廳ノ檢査ヲ受クヘキ船舶ノ檢査執行地ハ地方長官之ヲ定ム

○三重縣告示第百二十一號 三十年六月廿九日
津市所得稅調查委員退任者三名ノ補欠及補欠員三名左ノ通常選セリ(人名略)

○三重縣告示第百二十二號 三十年六月廿九日
津市九ノ内角谷庄吉所有牝牛二頭炭疽熱ニ罹リ一頭ハ本月十八日壹頭ハ同十九日斃死セシ旨届出タリ

○三重縣告示第百二十三號 三十年七月二日

第一土木區事務所ノ位置ヲ桑名郡桑名町大字内堀八番屋敷ニ移轉シ本月一日ヨリ事務ヲ取扱フ
○三重縣告示第百二十四號 三十年七月二日
奈良縣添上郡治道村ニ於テ去月二十二日飼牛一頭炭疽熱ニ罹リ斃死セシ旨同府ヨリ通知アリタリ

○三重縣告示第百二十五號 三十年七月二日

大坂府ニ於テ牛痘豫防ノ爲メ發布セシ府令第六十九號ハ去月二十三日限り第五十三號及第七十六號ハ去月二十四日限り廢止ノ旨同府ヨリ通知アリタリ

○三重縣告示第百二十六號 三十年七月六日

安濃郡安東村大字納所井田益次外ニ名所有牝牛一頭去月二十九日炭疽病ニ罹リ斃死セリ
○三重縣告示第百二十七號 三十年七月九日
内務省ニ於テ縣下一志郡雲出川及中村川長野川流域調査ノ爲左記各村民有地内へ立入ノ件土地收用法第七條ニヨリ内務大臣ヨリ通知アリタリ

- 大井村 高岡村 川合村 戸木村 本村
- 桃園村 中川村 豐田村 小野江村 矢野村
- 雲出村 豐地村 中郷村 七栗村

○三重縣告示第百二十八號 三十年七月九日
大坂府ニ於テ牛痘豫防ノ爲メ發布セシ府令第七十四號本月二日限り廢止ノ旨同府ヨリ通知アリタリ

○三重縣告示第百二十九號 三十年七月十三日

左記ノ事項議定ヲ要シ本月廿一日ヨリ臨時縣會ヲ開ク(左記略)
○三重縣告示第百三十號 三十年七月十三日

本年九月一日ヨリ本縣ニ郡制ヲ施行スル旨内務大臣ヨリ達セラレタリ

○三重縣告示第三百一十一號 三十年七月十三日

奈良縣生駒郡郡山町ニ於テ本月三日飼牛四頭牛疫ニ罹リタル旨同縣ヨリ通知アリタリ

○三重縣告示第三百三十二號 三十年七月十六日

大阪府ニ於テ牛疫豫防ノ爲メ發布セシ府令第八十一號及同第八十五號本月五日限廢止セ

シ旨同府ヨリ通知アリタリ

○三重縣告示第三百三十三號 三十年二月廿日

今般左記之者へ頭書ノ通り小學校教員免許狀ヲ授與セリ

尋常小學校本科正教員

藤井松五郎

外 二名

○三重縣告示第三百三十四號 三十年七月廿日

大坂府ニ於テ牛疫豫防ノ爲メ發布セシ府令第八十三號本月十二日限り廢止セシ旨同府ヨ

リ通知アリタリ

○三重縣告示第三百三十五號 三十年七月廿日

鳥取縣ニ於テ牛疫豫防ニ關シ發布シタル昨廿九年同縣々令第一號今般廢止ノ旨同縣ヨリ

通知アリタリ

○三重縣告示第三百三十六號 三十年七月廿三日

本月告示第百廿九號臨時縣會附議事項へ明治三十年度請願巡査費徵收法中改正ノ件ヲ追

加ス

○三重縣告示第三百三十七號 三十年七月廿三日

左記ノ通り豫戒命令ヲ執行シ及ヒ解除シタル旨通知アリタリ(人名略)

○三重縣告示第三百三十八號 三十年七月廿三日

本年六月十八日付本縣告示第百十三號ニ依リ元名張郡ニ於テ行ヒタル縣會議員補缺選舉

會ニ於テ左記ノ者當選セリ

此奈知村大字瀧ノ原

福永岩次郎

○三重縣告示第三百二十九號 三十年七月廿七日

第二回水産博覽會出品事務ヲ取扱フ爲メ本月廿八日ヨリ本縣事務所ヲ兵庫縣神戸市楠町

六丁目二百四十二番地ノニ設置ス

○三重縣告示第三百四十號 三十年七月卅日

本月廿一日ヨリ開會セシ臨時縣會議事結了同廿七日閉會セリ

○三重縣告示第三百四十二號 三十年七月卅日

今般開設ノ臨時縣會ニ於テ常置委員豫備員ヲ選舉セシ左記ノ者當選セリ

關部鹿之助

乾 逸 太郎

○三重縣告示第四百四十二號 三十年七月卅日
 奈良縣生駒郡郡山町ニ於テ本月廿一日飼牛一頭牛疫ニ罹リタル旨同縣ヨリ通知アリタリ
 ○三重縣告示第四百四十三號 三十年七月卅日
 大坂府ニ於テ牛疫豫防ニ關シ左記ノ府令發布ノ旨同府ヨリ通知アリタリ(府令略)
 ○三重縣告示第四百四十四號 三十年八月六日
 木曾川改修ノ爲メ收用セラレタル土地貸付規程左ノ通り設定ノ旨第四區土木監督署ヨリ通知アリタリ

土地貸付規程

第一條 木曾川改修用地ニシテ本年二月勅令第十五號ニ依リ借地セントスル舊所有者ハ此規程ヲ遵守スヘシ
 第二條 貸付シタル土地ハ穀菜ノ外栽培スルヲ許サス
 第三條 借地料ハ一ヶ月一反歩ニ付金貳錢トス但一畝歩以内ノ借地料ト雖トモ一ヶ月金貳厘ヲ以テ最低額トス
 第四條 借地料ハ一年度ヲ二期ニ分ナリ其ノ前半年度分ハ四月ニ後半年度分ハ十月ニ每期時日ヲ指定シテ第四區土木監督署ヘ前納セシムヘシ但シ既納ノ借地料ハ之ヲ還付セス若シ年度半途ニ際シ借地スル者アルトキハ該納期ニ屬スルモノ(許可ヲ得タル月ヨリ前納ヲ要スル月マテ)

ヲ月割ニテ前納セシムヘシ

第五條 借地ノ許可ヲ得タル者ハ一村又ハ大字ヲ限リ借地料ノ納付其他ノ手數ヲ爲サシムル爲メ豫メ總代人ヲ設ケ第四區土木監督署ヘ届出ツヘシ
 第六條 借地權ハ之ヲ讓渡シ又ハ債務ノ擔保ニ供スルコトヲ得ス
 家督相續ニ依リ取得シタルトキハ相續人ヨリ町村長ノ証明ヲ以テ七日以内ニ第四區土木監督署ニ届出ツヘシ
 第七條 返地ヲ要スルトキハ第四區土木監督署ハ前以テ總代人ニ通知ス
 臨時返地ヲ要スルトキ又ハ第二條第四條第五條第六條ニ違背シタルトキハ何時ニテモ返地ヲ命スヘシ
 第八條 返地ノ場合ニハ借地人ハ自己ノ費用ヲ以テ地上物件ヲ取拂フヘシ
 其返地又ハ地上物件取拂ヨリ生スル借地人ノ損害ニ對シテハ第四區土木監督署ハ賠償ノ責ヲ負ハス
 第九條 借地ヲ爲サントスル舊所有者ハ書式第一號ニ依リテ出願シ其ノ許可ヲ得タルトキハ書式第二號ニ依リテ請書ヲ提出スヘシ

書式第一號

借地願

郡村大字字

借地願

明治三十年八月 三重縣告示

一何川改修用地反別何反何畝步

但元何番畑何畝步
元何番田何反步

右ハ元拙者ノ所有地ニ有之候間御署土地貸付規程ニ依リ貸下ノ許可ヲ得度此段相願候也

年 月 日

署 長 宛

郡 村 大 字 字
舊所有者 何 某 印

書 式
第二號

印 紙

御 請 書

郡村大字字

一何川改修用地反別何反步

但元何番畑何畝步
元何番田何畝步

郡村大字字

一同上反別何反步

但元何番畑何畝步
元何番田何反步

合計反別何反步 借地料ニテ月金何程

前顯々地所御署土地貸付規程ニ依リ借地出願ノ所御許可相成候ニ付テハ渾テ該規程ノ趣
ヲ遵守シ決シテ違背仕間敷依テ請書差出候也

郡 村 大 字 字

何 某 印

○三重縣告示第四百四十五號 三十年八月七日

名賀郡比奈知村及國津村ニ於テ左之通牛疫發生ノ旨届出オリタリ(左書略)

○三重縣告示第四百四十六號 三十年八月十日

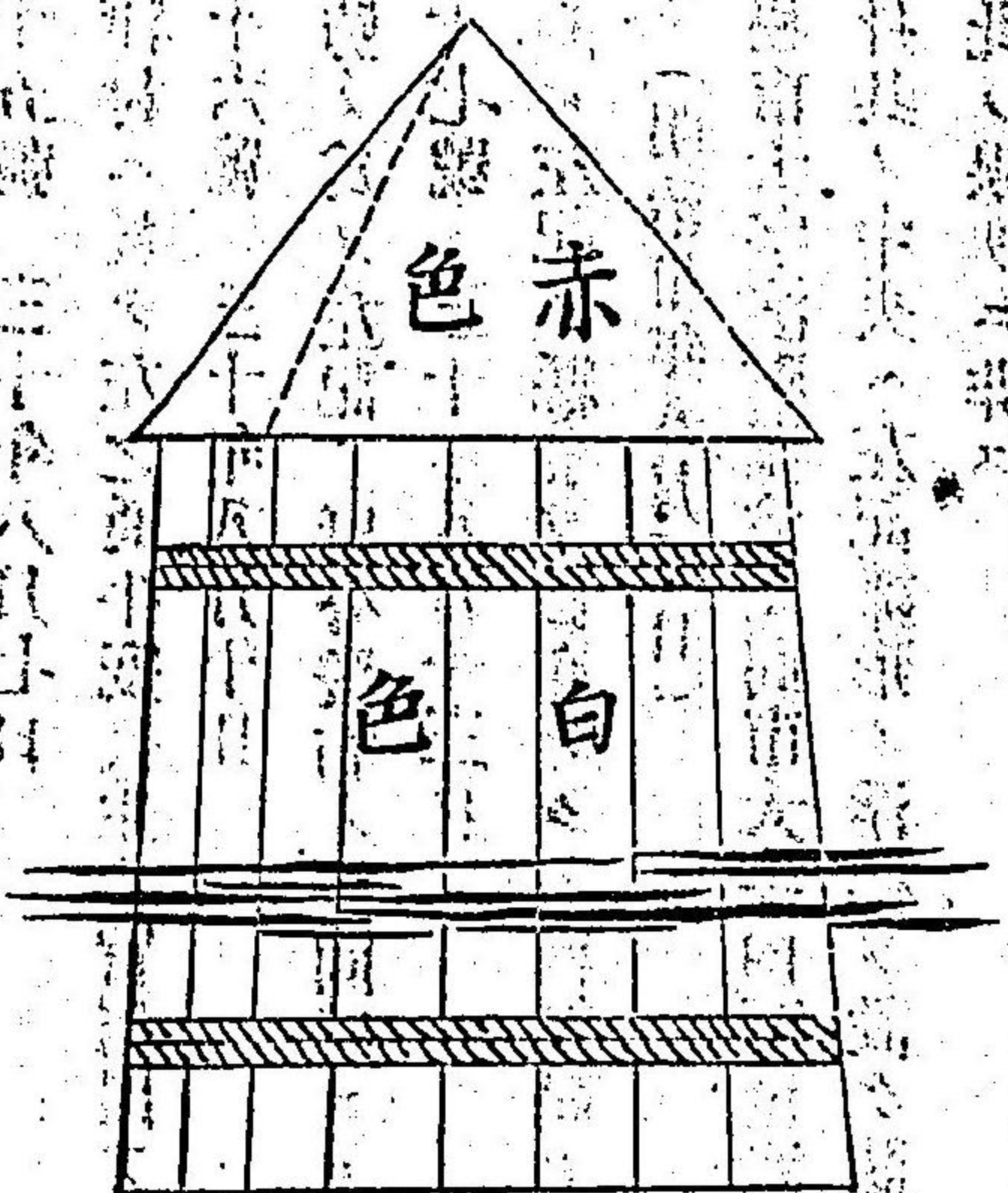
大坂府ニ於テ牛疫豫防ノ爲メ左記ノ府令發布ノ旨同府ヨリ通知アリタリ(府令略)

○三重縣告示第四百四十七號 三十年八月十三日

香川縣高松港築營ニ關シ左記ハ縣令ヲ發布シタル旨該縣ヨリ通知アリタリ

香川縣令第七十四號 (明治卅年八月三日)

高松港築營工事中高松市大字濱町堀溜及同市大字内町港灣西突堤ノ標杭ヨリ北へ各三百
間ヲ隔ル海面ノ兩端并其ノ中央へ左記雜形ノ浮標ヲ設ケ該區域内船舶ノ航通碇舶ヲ禁ス
但シ築港用ノ船舶ハ此ノ限リニ非ス



○三重縣告示第四百四十八號 三十年八月廿日
 京都府乙訓郡新神足村ニ於テ去月廿八日飼牛一頭炭疽熱ニ罹リ本月三日斃死シタル旨同府ヨリ通知アリタリ

○三重縣告示第四百四十九號 三十年八月廿日
 大坂府ニ於テ牛痘豫防ニ關シ左記ノ府令發布ノ旨同府ヨリ通知アリタリ(左記府令略)
 ○三重縣告示第五百十號 三十年八月廿日
 奈良縣ニ於テ左記ノ通獸疫發生ノ旨同縣員ヲ通知アリタリ(左記略)

○三重縣告示第五百一十一號 三十年八月廿日
 今般左記ノ者ヘ頭書ノ通テ小學校教員免許狀ヲ授與セリ

尋常小學校本科正教員 山口 十次郎 外 一名
 小學校本科正教員 德田 長治 外 一名

小學校本科准教員 阪口 孝之助 外 五名
 小學校專科准教員(音樂) 潮木 幸松

○三重縣告示第五百一十二號 三十年八月廿日
 左記ノ者豫戒命令ヲ解除シタル旨通知アリタリ

八月十日山梨縣解除 山梨縣甲府市紅梅町新廿三番戸平民
 ○三重縣告示第五百一十三號 三十年八月廿日
 名賀郡ニ於テ左記ノ通テ牛痘發生ノ旨届出アリタリ(左記略)

○三重縣告示第五百一十四號 三十年八月廿四日
 京都府愛知縣及奈良縣ニ於テ左記ノ通獸疫發生ノ旨通知アリタリ(左記略)
 ○三重縣告示第五百一十五號 三十年八月廿四日

大坂府京都府及奈良縣ニ於テ牛痘豫防ノ爲メ左記ノ通府縣令發布ノ旨通知アリタリ(左記府縣令略)

○三重縣告示第五十六號 三十年八月廿七日

京都府及奈良縣ニ於テ左記ノ通府縣令發布ノ旨通知アリタリ(左記府縣令略)

○三重縣告示第五十七號 三十年八月廿七日

本年(八月)本縣告示第六號ヲ以テ長崎縣ニ於ケル天然痘豫防ニ關スル規則告示致置候處今般廢止セシ旨該縣ヨリ通知アリタリ

○三重縣告示第五十八號 三十年八月廿七日

本年(四月)本縣告示第七號ヲ以テ福岡縣ニ於ケル種痘規則ノ件告示致置候處今般右規則廢止シ該縣ヨリ通知アリタリ

○三重縣告示第五十九號 三十年八月廿七日

奈良縣及大坂府ニ於テ牛痘豫防ニ關シ左記ノ通り縣令發布ノ旨通知アリタリ(左記府縣令略)

○三重縣告示第六十號 三十年九月三日

縣會議員中元伊賀郡選出ニ係ル中井寅次郎辭職元山田郡選出ニ係ル大森牛之助及元河曲郡選出ニ係ル松岡爲造死亡ニ付來ル十月五日元同人等選出區域ニ於テ該補闕選舉會開設ス其開會ハ午前第九時投票函閉鎖後午後第四時トス

○三重縣告示第六十一號 三十年九月三日

本年十月施行スル小學校正教員乙種檢定試驗ニハ尋常小學校本科正教員試驗科目中音樂ヲ缺ク然レテ試行中遺失シテ檢定試驗場ニ於テ音樂ヲ檢定スル事

○三重縣告示第六十二號 三十年九月三日

小學校本科正教員乙種檢定試驗ノ期日並場所等左記ノ通相定メ試驗ヲ受ケントスルモノハ明治二十五年(二月)本縣令第三十四號小學校教員檢定等ニ關シル細則ニ依リ速ニ願書ヲ差出スヘシ

但尋常小學校本科正教員受驗志願者ニシテ指定區域外ノ試驗場ニテ受驗ヲ望ムモノハ其旨願書ニ記載スヘシ

本試驗ニハ小學校本科正教員ノ試驗科目中音樂ヲ缺キ尋常小學校本科正教員ノ試驗科目中圖畫。音樂。体操ヲ缺ク(期限經過ニ付以下略)

○三重縣告示第六十三號 三十年九月七日

本縣農工銀行設立委員左記ノ者ニ任命セリ

- | | |
|--------|---------|
| 三重縣書記官 | 大海原 尙義 |
| 桑名郡桑名町 | 佐藤 義一 郎 |
| 員辨郡笠田村 | 和波 久一 郎 |
| 三重郡保々村 | 天春 文 衛 |
| 鈴鹿郡龜山町 | 館 石三 郎 |

河藝郡玉垣村 森田橋造
 安濃郡明合村 海野謙次郎
 志摩郡雲出村 三井八次郎
 飯南郡松坂町 藤村文兵衛
 多氣郡齋宮村 乾覺郎
 度會郡瀨倉村 藤井市八
 度會郡宇治山田町 北川矩一
 志摩郡鵜方村 森村確也
 阿山郡東和植村 福地次郎
 名賀郡名張町 竹原吉六
 北牟婁郡尾鷲町 土井八郎兵衛
 南牟婁郡尾呂志村 東孫三郎
 津市 川喜田四郎兵衛
 四日市市 伊藤傳七

○三重縣告示第六十四號 三十年九月七日
 名賀郡ニ於テ左ノ通り牛疫發生ノ旨届出アリタリ(左記畧)
 ○三重縣告示第六十五號 三十年九月七日

京都府及奈良縣ニ於テ左ノ通獸疫發生ノ旨通知アリタリ(左記畧)
 ○三重縣告示第六十六號 三十年九月七日
 縣下ニ於ケル赤痢病ハ既ニ十四郡二市四十四ヶ町村ニ發生ノ端緒ヲ開キ漸次患者數ヲ増加シ初發ヨリノ總數三百十三人ニ及ヒ猶秋冷ノ候ニ至リテハ増發蔓延ヲ爲サントスルノ虞アルニ付此際各自飲食物ニ注意シ家屋ノ内外ヲ洒掃シ井戸下水ノ浚漚便所芥溜ノ掃除ヲ怠ラス一層警戒スルヲ要ス注意ノ爲メ左ニ患者表ヲ掲ク

○三重縣告示第六十七號 三十年九月十日
 第三憲兵隊四日市屯所本月一日ヨリ勤務實施ノ旨通知アリ

○三重縣告示第六十八號 三十年九月十日
 今般左記ノ者ヘ頭書之通リ小學校教員免許狀ヲ授與セリ
 尋常小學校本科准教員 長 昆 莞 爾

○三重縣告示第六十九號 三十年九月十日
 本月八日ヨリ當廳ニ臨時檢疫部ヲ開設シ赤痢病ノ檢疫豫防ニ關スル一切ノ事務ヲ掌理セシム

○三重縣告示第七十號 三十年九月十日
 縣下赤痢病ハ漸次蔓延ノ虞アルニ付傳染病豫防法第十八條ニヨリ檢疫委員ヲ置キ檢疫豫防ニ關スル事務ヲ擔任セシム

○三重縣告示第七十一號 三十年九月十四日
 大坂府外一府三縣ニ於テ牛疫豫防ニ關シ左ノ通府縣令發布ノ旨通知アリタリ(左記府縣令署)

○三重縣告示第七十二號 三十年九月廿一日
 和歌山縣ニ於テ沈澱物ノ投棄禁止ノ爲メ左記ノ縣令發布ノ旨同縣ヨリ通知アリタリ

和歌山縣令第六十八號 (三十年八月卅一日)
 本縣内各海港ニ於テ動物ノ死体若クハ荷足石土石灰灰燼塵芥等沈澱スヘキ物件ヲ海中ニ投棄シ又ハ墜落セシムヘカラス犯ス者ハ貳圓以上拾圓以下ノ罰金ニ處ス

本令實施ノ海港及其區域ハ告示ヲ之ヲ定ム

○三重縣告示第七十三號 三十年九月廿四日
 京都府外二縣ニ於テ左之通獸疫豫防ニ關シ左ノ通府縣令發布ノ旨通知アリタリ(左記府縣令署)

○三重縣告示第七十四號 三十年九月廿四日
 京都府外六府縣ニ於テ獸疫豫防ニ關シ左ノ通府縣令發布ノ旨通知アリタリ(左記府縣令署)

○三重縣告示第七十五號 三十年九月廿八日
 原種用蠶種檢査所ヲ本縣内ニ開設シ來ル十月十日ヨリ檢査ス受檢者ハ同月五日ヨリ八日迄ニ所轄郡市役所ニ蠶種ヲ差出スヘシ

○三重縣告示第七十六號 三十年九月廿八日
 阿山郡壬生野大字川東地内(龜井池西谷池)普通水利組合ヲ設置シ同村長ヲシテ之ヲ管

理セシム

○三重縣告示第七十七號 三十年九月廿八日
 今般左記ノ者ヘ頭書ノ通小學校教員免許狀ヲ授與セリ

小學校本科正教員

諸 岩 義 太 郎

尋常小學校本科正教員

桑 山 一 美

小學校本科准教員

山 羽 竹 藏

尋常小學校本科准教員

堤 治 助

外 二 名

外 七 名

外 二 名

○三重縣告示第七十八號 三十年十月一日
 香川縣ニ於テ左記ノ通縣令發布ノ旨通知アリタリ

香川縣令第八十五號(明治三十年九月十五日)
 他府縣ニテ使用スル職工ヲ本縣内ニ於テ募集セムトスル者ハ左ニ記載スル事項ヲ具シ當廳ヘ届出テ認可ヲ受クヘシ

- 一 募集ニ從事スル者ノ住所氏名年齢
- 二 募集スヘキ職工ノ人員及男女年齢別

三 募集ノ區域及期限

四 應募者ト契約スヘキ條件

右ノ規定ニ依リ認可ヲ受ケスシテ募集ニ着手シタル者ハ三日以上十日以下ノ拘留又ハ五十錢以上壹圓九拾五錢以下ノ科料ニ處ス

○三重縣告示第百七十九號 三十年十月五日

京都府外二縣ニ於テ左ノ通牛疫發生ノ旨通知アリタリ(左書略)

○三重縣告示第百八十號 三十年十月五日

本年九月三十日町村制第四條ニ據リ河藝郡若松村及玉垣村ノ境界ヲ變更シ若松村大字岸岡ヲ玉垣村ニ編入ス

○三重縣告示第百八十一號 三十年十月八日

左記ノ者ニ對シ豫戒命令ヲ執行シタル旨通知アリタリ(人名略)

○三重縣告示第百八十二號 三十年十月十二日

員辨郡六杷野井水普通水利組合ハ同郡大泉原村長ニ同郡大溜普通水利組合ハ同郡笠田村長ニ同郡新井水普通水利組合ハ同郡神田村長ニ管理セシム

○三重縣告示第百八十三號 三十年十月十二日

大坂府外二縣ニ於テ牛疫豫防ニ關シ左記ノ府縣令發布ノ旨通知アリタリ(左記府縣令略)

○三重縣告示第百八十四號 三十年十月十五日

本年(二月)勅令第十四號ノ次第有之ニ付本縣ニ於テ滿一年以上在職セシ官吏并ニ明治廿二年三月卅一日以前ハ滿二年明治廿四年四月一日以後ハ滿五年以上巡查看守ノ職ニ在リタルモノニシテ懲戒懲罰ノ爲メ其職ヲ失ヒタルモノハ在職中ノ履歷書ニ現住地市町村長ノ生存証明書ヲ添ヘ來ル十一月廿五日迄ニ當廳ニ差出スヘシ

○三重縣告示第百八十五號 三十年十月十五日

群馬縣及青森縣ニ於テ本年(二月)勅令第十四號ニ該當スル者申出方ニ關シ左記ノ通告示發布ノ旨通知アリタリ(期限經過ニ付左記縣令略)

○三重縣告示第百八十六號 三十年十月十五日

本年(九月)本縣告示第百六十號ニ依リ縣會議員ノ補欠選舉ヲ行ヒシ處其當選者左ノ如シ

河藝郡 若松村大字南若松 榎 森 勳

阿山郡 友生村大字界外 池 澤 宗 則

名賀郡 花垣村大字予野 月 井 忠 太

○三重縣告示第百八十七號 三十年十月十五日

京都府外二縣ニ於テ左記ノ通リ牛疫發生ノ旨通知アリタリ(左記府縣令略)

○三重縣告示第百八十八號 三十年十月十九日

島根縣ニ於テ左記ノ通リ告示發布セシ旨通知アリタリ

島根縣告示第百六十七號 (三十年九月廿日)

嘗テ本縣ニ在職セシ巡查看守ニシテ本年勅令第十四號ニ該當スル者ハ在職中ノ履歷書及町村長ノ證明シタル戶籍調書ヲ添付シ本年十月末日迄ニ申出ツヘシ

○三重縣告示第百八十八號 三十年十月廿二日

鳥取縣ニ於テ巡查看守ヲ奉職シ本年勅令第十四號ニ相當スル者ニシテ一年以上奉職ノ者ハ本年十一月卅日限り履歷書ヲ同廳ヘ差出スヘキ旨同縣ヨリ通知越セリ

(參照)

勅令第十四號(明治三十年二月十六日)

明治卅年一月十二日前ニ於テ懲戒又ハ懲罰ニ依リ免官免職セラレタル者並ニ停職ヲ命

セラレタル者ハ其懲戒懲罰ヲ免除ス

○三重縣告示第百八十九號 三十年十月廿二日

新潟縣ニ於テ左記ノ通告示シタル旨通知アリタリ

新潟縣告示第百二十四號(明治卅年十月八日)

本年勅令第十四號ヲ以テ本年一月十二日以前ニ於テ懲戒又ハ懲罰ニ依リ免官免職セラレ

タル官吏(巡查看守モ包含)ノ懲戒懲罰ヲ免除相成候ニ就テハ曾テ本縣ニ在職セシ官吏ニ

シテ右ニ該當ノ者ハ各其當時ノ規定ニ依リ恩給、扶助料(扶助料ハ該勅令發布後死亡セシ

者ノ遺族ニ限ル)退官賜金(滿年賜金一時賜金亦同シ)給助金ヲ請求スヘシ

但該請求書ニハ在職中ノ履歷書及市町村長ノ證明シタル戶籍調書ヲ添付スヘシ

○三重縣告示第百九十號 三十年十月廿六日

德島縣及香川縣ニ於テ左記ノ通告示發布ノ旨通知アリタリ

德島縣告示第百九十四號

曾テ本縣奉職ノ判任官及巡查看守并ニ等外吏ニシテ本年勅令第十四號ニ該當シ恩給及年

金又ハ退官賜金及一時賜金等ヲ受クヘキ資格ヲ有スル者ハ在職中ノ履歷書ニ市町村長ノ

證明シタル戶籍調書ヲ添ヘ本年十月三十一日限り請求スヘシ

明治三十年九月廿五日

德島縣知事 山縣伊三郎

香川縣告示第百五十六號

曾テ本縣巡查看守ヲ在職セシモノニテ本年勅令第十四號ニ該當スルモノハ在職中ノ履歷

書及市町村長ノ證明シタル戶籍調書ヲ添付シ本月末日迄ニ申出ツヘシ

明治三十年十月十八日

香川縣知事 徳久恒範

○三重縣告示第百九十一號 三十年十月廿六日

本年九月十六日廣島縣豊田郡高坂村役場火災ニ罹リ書類概テ燒失ノ旨ヲ以テ同役場ヘ照

會中ノ事件ニシテ未ダ回答ノ運ニ至ラサルモノハ更ニ照會スヘキ旨令般同縣ヨリ通知ア

リタリ

○三重縣告示第百九十二號 三十年十月廿六日

京都府外二縣ニ於テ左ノ通牛疫發生ノ旨通知アリタリ(左書略)

○三重縣告示第九十三號 三十年十月廿六日
大坂府外二縣ニ於テ牛疫豫防ニ關シ左記ノ通府縣令發布ノ旨通知アリタリ(左記略)

○三重縣告示第九十四號 三十年十月廿九日
來ル十一月十日ヨリ通常縣會ヲ開ク

○三重縣告示第九十五號 三十年十月廿九日
京都府外二府縣ニ於テ牛疫豫防ニ關シ左ノ府縣令發布ノ旨通知アリタリ(府縣令略)

○三重縣告示第九十六號 三十年十一月二日
愛知縣ニ於テ牛疫豫防ノ爲メ發布セシ縣令第五十二號中本縣削除ノ旨通知アリタリ

○三重縣告示第九十七號 三十年十一月二日
今般左記之者ヘ頭書之通リ小學校教員免許狀ヲ授與セリ

尋常小學校本科正教員 小林 勇
小學校本科准教員 北 住 泰 治 郎
尋常小學校本科准教員 前田 順 治 郎
外 五 名
外 三 名

○三重縣告示第九十八號 三十年十一月五日
京都府外二縣ニ於テ新ニ左記之通牛疫發生ノ旨通知アリタリ(左記府縣令略)

○三重縣告示第九十九號 三十年十一月九日
京都府外六縣ニ於テ左記ノ通告示發布セシ旨通知アリタリ

備考
京都府、宮崎縣、岩手縣、栃木縣、佐賀縣、宮城縣、秋田縣ニ於テ元同縣官吏ニシテ懲戒懲罰ニヨリ免官セラレタル者本年勅令第十四號ヲ以懲戒懲罰免除ノ件ニ付同縣ニ在職セシモノ届出方ノ件(期限經過ニ付各府縣告示抄略)

○三重縣告示第二百號 三十年十一月九日
本年十月二十九日以降奈良縣ニ於テ左記ノ通リ牛疫發生ノ旨通知アリタリ(左記略)

○三重縣告示第二百一號 三十年十一月九日
第四師管内ニ屬スル陸軍召集旅費支給場及其區域并出納官吏、分任出納官吏ノ官職名等左ノ通リ第四師團長ニ於テ定メラレ來ル明治三十一年度ヨリ施行セラル

| 大 | 聯隊區 | 郡 | 出納官吏ノ區分 | 出納官吏ノ官職 | 旅費支給場 | 金庫ノ處在地 | 支給區域 |
|---|-----|-----|---------|---------|-------|---|------|
| 阿 | 阿 | 阿山郡 | 阿山郡長 | 阿山郡役所 | 上野町 | 上野町 小田村 城南村 花ノ木村 長田村 新居村 島ヶ原村 丸柱村 三田村 府中村 中瀬村 | |

| 度會郡 | | | | | | | |
|--|-------|---------|---------|------------------|-------------|----------------|-----------------------|
| 度會郡役所 | 沼木村役場 | 東外城田村役場 | 七保村役場 | 柏崎村役場 | 鵜倉村役場 | 小川郷村役場 | 五ヶ所村役場 |
| 宇治山田町、神社町、大湊町、田丸町、宮本村、四郷村、東二見村、西二見村、濱郷村、御園村、豐濱村、濱村、小俣村、有田村、城田村、下外城田村 | 沼木村 | 東外城田村 | 中川村、七保村 | 瀧原村、柏崎村、大内山村、島津村 | 鵜倉村、吉津村、中島村 | 内城田村、小川郷村、一之瀬村 | 穂原村、南海村、五ヶ所村、神原村、宿田會村 |
| 度會郡長 | 沼木村長 | 東外城田村長 | 七保村長 | 柏崎村長 | 鵜倉村長 | 小川郷村長 | 五ヶ所村長 |

| 志摩郡 | | | | | | | 北牟郡 |
|---------------------------------|-----------------|---------|---------------------|----------------------|-----------------|-------|----------------|
| 志摩郡役所 | 國府村役場 | 的矢村役場 | 鵜方村役場 | 和具村役場 | 波切村役場 | 北牟郡役所 | 九鬼村役場 |
| 鳥羽町、荅志村、桃取村、菅島村、坂手村、加茂村、鏡浦村、神島村 | 國府村、安乘村、甲賀村、志島村 | 的矢村、長岡村 | 磯部村、神明村、立神村、濱島村、鵜方村 | 片田村、布施田村、和具村、越賀村、御座村 | 畔名村、波切村、名田村、船越村 | 尾鷲町 | 九鬼村 |
| 志摩郡長 | 國府村長 | 的矢村長 | 鵜方村長 | 和具村長 | 波切村長 | 北牟郡長 | 同郡長分任官 九鬼村長 |

| 郡 雙 | | 郡 南 | | 郡 雙 | |
|----------------------|---------------------|-------------------------|-----------------|----------------------------|--------------|
| 引本村役場 | 長島村役場 | 南牟婁郡役所 | 北輪村役場 | 阿田和村役場 | 入鹿村役場 |
| 引本村、相賀村、船津村、須賀利村、桂城村 | 長島村、二郷村、三野瀬村、赤羽村、錦村 | 木本町、飛鳥村、有井村、泊村、神志山村、新鹿村 | 北輪内村、荒坂村、南輪内村 | 阿田和村、井田村、鷺殿村、御船村、相野谷村、尾呂志村 | 入鹿村、上川村、西山村 |
| 引本村長 | 長島村長 | 南牟婁郡長 | 同郡長分任官 北輪内村長 | 同 阿田和村長 | 同 入鹿村長 |
| | | | | 同 五郷村長 | 同 五郷村、神川村 |

○三重縣告示第二百三號 三十年十一月十二日
 明野高等養蠶傳習所ニ於テ生徒ヲ募集シ左ノ規程ニ依リ蠶種検査法ヲ講習セシム志願ノ

モノハ本月廿五日迄ニ其願書ヲ所屬市役所又ハ町村役場へ差出スヘシ(期限經過ニ付左記略)

○三重縣告示第二百四號 三十年十一月十二日
 大坂府外四府縣ニ於テ牛疫豫防ニ關シ左記ノ通府縣令發布ノ旨通知アリタリ(左記府縣令略)

○三重縣告示第二百五號 三十年十一月十六日
 大坂府外二府縣ニ於テ牛疫豫防ニ關シ左記ノ通府縣令發布ノ旨通知アリタリ(左記府縣令略)

○三重縣告示第二百六號 三十年十一月十六日
 京都府外二縣ニ於テ左ノ通牛疫發生ノ旨通知アリタリ(左記府縣令略)

○三重縣告示第二百七號 三十年十一月廿四日
 静岡縣及富山縣ニ於テ左記ノ通告示發布セシ旨通知アリタリ(期限經過ニ付左記略)

備考

本年勅令第十四號懲戒懲罰免除ノ件ニ付告示方ノ件

○三重縣告示第二百八號 三十年十一月廿六日
 員辨郡大溜普通水利組合ハ爾來同郡長ヲシテ管理セシム

○三重縣告示第二百九號 三十年十一月廿六日
 京都府外三縣ニ於テ左ノ池獸疫發生ノ旨通知アリタリ(左記略)

○三重縣告示第二百十號 三十年十一月卅日
 本縣臨時檢疫部ハ本月三十日限リ閉鎖ス

○三重縣告示第二百十一號 三十年十二月三十日
 福井縣ニ於テ職工其他ノ勞役者募集取締ニ關シ左記ノ通縣令發布ノ旨通知アリタリ
 福井縣令第七十二號
 他府縣下ニ於テ使役スル職工其他勞役者ヲ本縣下ニ於テ募集セントスルモノハ左記ノ事
 項ヲ具シ當廳ヲ認可ヲ受クヘシ

明治三十年十月廿六日

福井縣知事波多野傳三郎

- 一 募集ノ目的及其方法
 二 應募者ト契約スヘキ條件
 三 募集者及之ニ從事スルモノ、住所氏名
 四 募集スヘキ職工勞役者ノ人員(男女ノ區別ヲ要ス)及年齡
 五 募集ノ區域及其期限
 前項ノ認可ヲ受ケスシテ募集ニ着手シタルモノハ三日以上十日以下ノ拘留ニ處シ又ハ一
 圓以上一圓九十五錢以下ノ科料ニ處ス
 ○三重縣告示第二百十二號 三十年十二月二日
 京都府外三縣ニ於テ左ノ通り獸疫發生ノ旨通知アリタリ(左記略)
 ○三重縣告示第二百十三號 三十年十二月二日
 大坂府外三府縣ニ於テ牛疫豫防ニ關シ左記府縣令發布ノ旨通知アリタリ(左記府縣令略)

○三重縣告示第二百十四號 三十年十二月七日

今般左記ノ者ヘ頭書ノ通り小學校教員免許狀ヲ授與セリ

尋常小學校本科正教員

森 口 春 吉

小學校本科准教員

野 呂 彌 太郎

尋常小學校本科准教員

近 木 龜 次郎

同

佐 波 鹿 次郎

小學校專科准教員 体操

淀 川 彦 三

○三重縣告示第二百十五號 三十年十二月七日

大坂府外三府縣ニ於テ牛疫豫防ニ關シ左記府縣令發布ノ旨通知アリタリ(左記府縣令略)

○三重縣告示第二百十六號 三十年十二月九日

- 左記事項議定ノ爲メ本月十日ヨリ臨時縣會ヲ開ク
 一 明治三十年度地方稅支出追加豫算(警察費警察廳舎建築修繕費土木費郡市町村土木
 補助費縣會議諸費衛生及病院費縣監獄費豫備費)
 一 明治三十一年度地方稅支出追加豫算(郡市町村土木補助費
 教育補助費勸業費)
 一金員物件寄附ノ件
 一 明治三十年度地方稅收入追加豫算
 一 同三十一年度同 上

- 三重縣告示第二百十七號 三十年十二月十日
去月十日ヨリ開會ノ通常縣會ハ議事終了昨九日閉會セリ
- 三重縣告示第二百十八號 三十年十二月十日
本廳内 開設セシ原種用蠶種檢査所ハ本月十日限り之ヲ閉ツ
- 三重縣告示第二百十九號 三十年十二月十日
大坂府外一府二縣ニ於テ牛疫豫防ニ關シ左ノ通リ府縣令發布アリタリ(左記府縣令畧)
- 三重縣告示第二百二十號 三十年十二月十四日
今般左記ノ者ヘ頭書之通小學校教員免許狀ヲ授與セリ
尋常小學校本科准教員
柳 澤 豊 助
笹 野 德 三 郎
同
- 三重縣告示第二百二十一號 三十年十二月十四日
京都府外二縣ニ於テ左ノ通獸疫發生ノ旨通知アリタリ(左記畧ス)
- 三重縣告示第二百二十二號 三十年十二月十七日
關西鐵道株式會社ニ於テ鐵道支線布設ノ工事計畫準備ノ爲メ左記ノ町村ヘ立入起業スヘ
キ土地ノ檢査又ハ測量ヲ議ヲ出願シ之レヲ認可シタリ
河 藝 郡 箕 田 村 神 戶 町 若 松 村 天 名 村
- 三重縣告示第二百二十三號 三十年十二月十七日

- 本月十日ヨリ開會セシ臨時縣會ハ去ル十六日閉會セリ
- 三重縣告示第二百二十四號 三十年十二月廿一日
員辨郡六把野并ニ新井水普通水利組合事務ハ自今員辨郡長ヲシテ管理セシム
- 三重縣告示第二百二十五號 三十年十二月廿四日
大阪府外一府三縣及警視廳ニ於テ獸疫豫防ニ關シ左ノ通府縣令警視廳令發布アリタリ(左記府縣令及警視廳令畧)
- 三重縣告示第二百二十六號 三十年十二月廿四日
本縣第二區衆議院議員選舉長ヲ左ノ者ニ任命セリ
第 二 區 三 重 郡 長 柚 原 具 致
- 三重縣告示第二百二十七號 三十年十二月廿四日
兵庫縣神戸市ニ設置セシ第二回水産博覽會本縣事務所ハ本月廿日限り閉鎖セリ
- 三重縣告示第二百二十八號 三十年十二月廿八日
別冊記載ノ森林ハ國土保安ニ關スルモノト認定シ其伐木及鑛物土石ノ掘採ヲ停止ス(別冊ハ別ニ頒ツ)
- 三重縣告示第二百二十九號 三十年十二月廿八日
從來本縣ニテ管理セシ官有山林原野ハ本月廿五日大坂大林區署ヘ引繼タリ
- 三重縣告示第二百三十號 三十年十二月廿八日

縣下赤痢病ハ漸次終熄ニ至リ候ニ付檢疫委員ハ本月廿八日限り廢止ス

○三重縣告示第二三十一號 三十年十二月廿八日

河藝郡飯野村大字寺家及同村大字地子町ノ區域ヲ左ノ通變更ス

大字寺家ノ内

字花ノ池、字野添、字小池、字新池、字新田前、字金生水、字池ノ越、字池ノ下、字九檜ノ内反別一町三反五畝拾五步、字土手ノ内反別一町六反五畝廿貳步ヲ大字地子町ニ編

入ス

大字地子町ノ内

字堂山、字金垣内、字大藪、字天白、字足洗、字九ヶ瀬、字東起ヲ大字寺家ニ編入ス

○三重縣告示第二三十二號 三十年十二月廿八日

獸疫發生及全愈ニ關シ滋賀縣外二縣一府ヨリ左ノ通り通知アリタリ(左書略之)

○三重縣告示第二三十三號 三十年十二月廿八日

奈良縣外一府四縣ニ於テ獸疫豫防ニ關シ左ノ通り府縣令發布アリタリ(左記府縣令略)

○三重縣告示第二三十四號 三十年十二月廿九日

縣下官有森林中風致林及禁伐林別冊ノ通り(別冊ハ別ニ之ヲ頒也)

三重縣令達全書第十一編 自明治廿九年二月改廢表

| 發令年月日 | 廢止 | 改正(更) | 訂正 | 削 | 除 | 追 | 加 |
|--------------------|------------------|--------------------|----|-------------------|---|---|---|
| 十二年二月六日 甲 第八號 | 廿九年一月七日 縣令第一號 | | | | | | |
| 廿三年一月廿日 縣令第一號 | | 廿九年一月十日 縣令第五號 | | | | 全 | 上 |
| 廿七年五月廿日 縣令第四十號 | | 廿九年二月四日 縣令第九號 | | | | | |
| 廿五年三月廿日 縣令第三十四號 | | 廿九年二月七日 縣令第十號 | | | | | |
| 三十年八月二日 縣令第七十一號 | | | | 廿九年三月六日 縣令第十二號 | | | |
| 廿八年五月十日 縣令一十六號 | | 廿九年三月廿日 縣令第十三號 | | | | | |
| 廿七年一月六日 縣令第一號 | | 廿九年三月廿四日 縣令第十四號 | | | | | |
| 廿五年三月廿日 縣令第二十一號 | | 廿九年四月廿日 縣令第十九號 | | | | | |
| 廿八年三月廿日 縣令第四十七號 | | 廿九年五月一日 縣令第二十號 | | | | | |
| 廿七年三月廿日 縣令第六十五號 | | 廿九年五月廿日 縣令第二十四號 | | | | | |

| | | | |
|-----------|-----------------|-----------------|------------|
| 發令年月日 | 二十八 年十二 月 | 訓令甲 五十四 號 | 訓令甲 第十號 |
| 消廢 | | | |
| 滅止 | | | |
| 改改 (更) | | | |
| 訂正 | 卅年 十二月 廿日 | 訓令甲 九十九 號 | |
| 刪削 | | | |
| 除除 增追 | 卅年 十二月 廿日 | 訓令甲 九十七 號 | |
| 補加 | | | |

三一八

明治三十一年五月廿五日印刷
全 年五月三十日發行

(定價金參圓)

編輯者兼

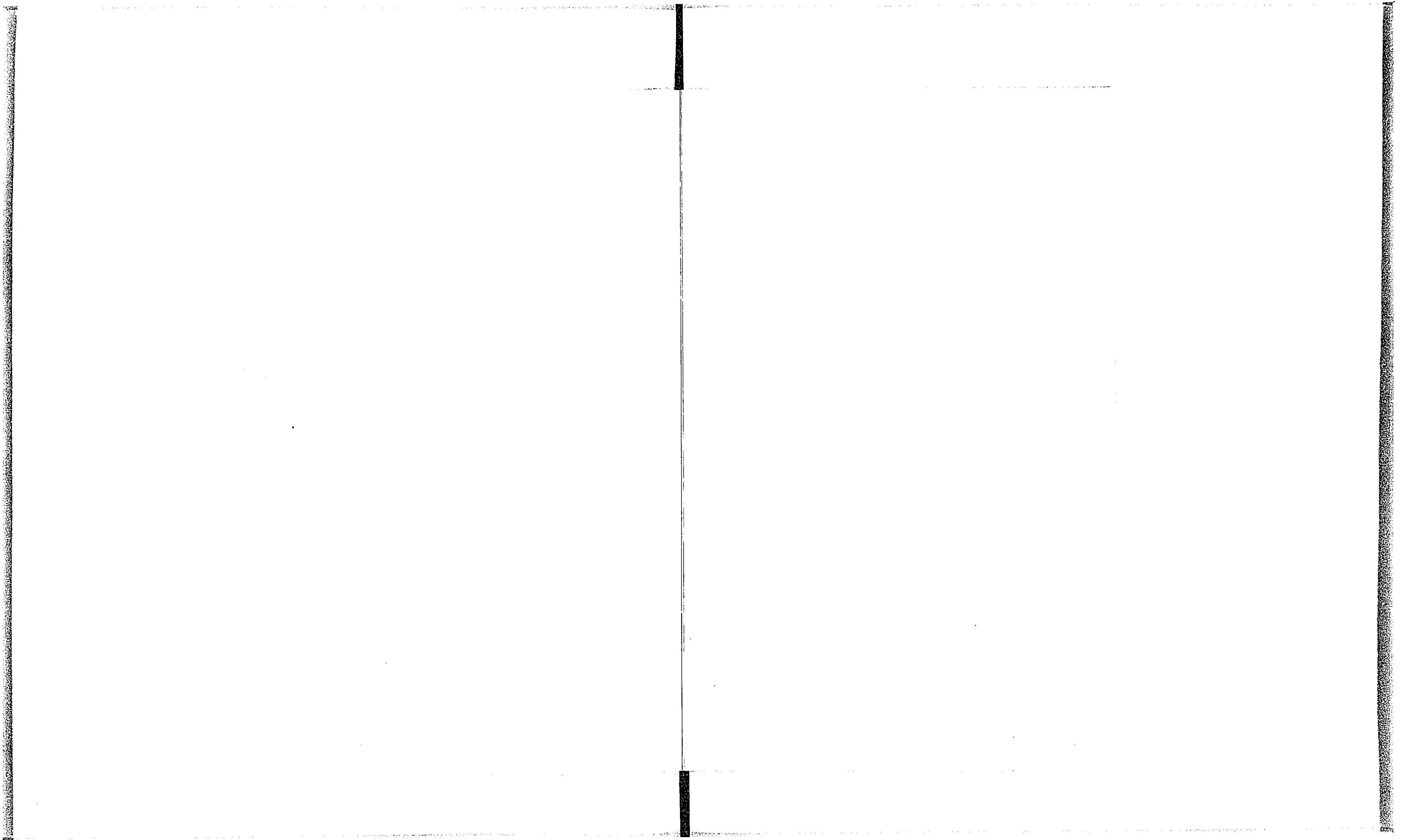
片山克武

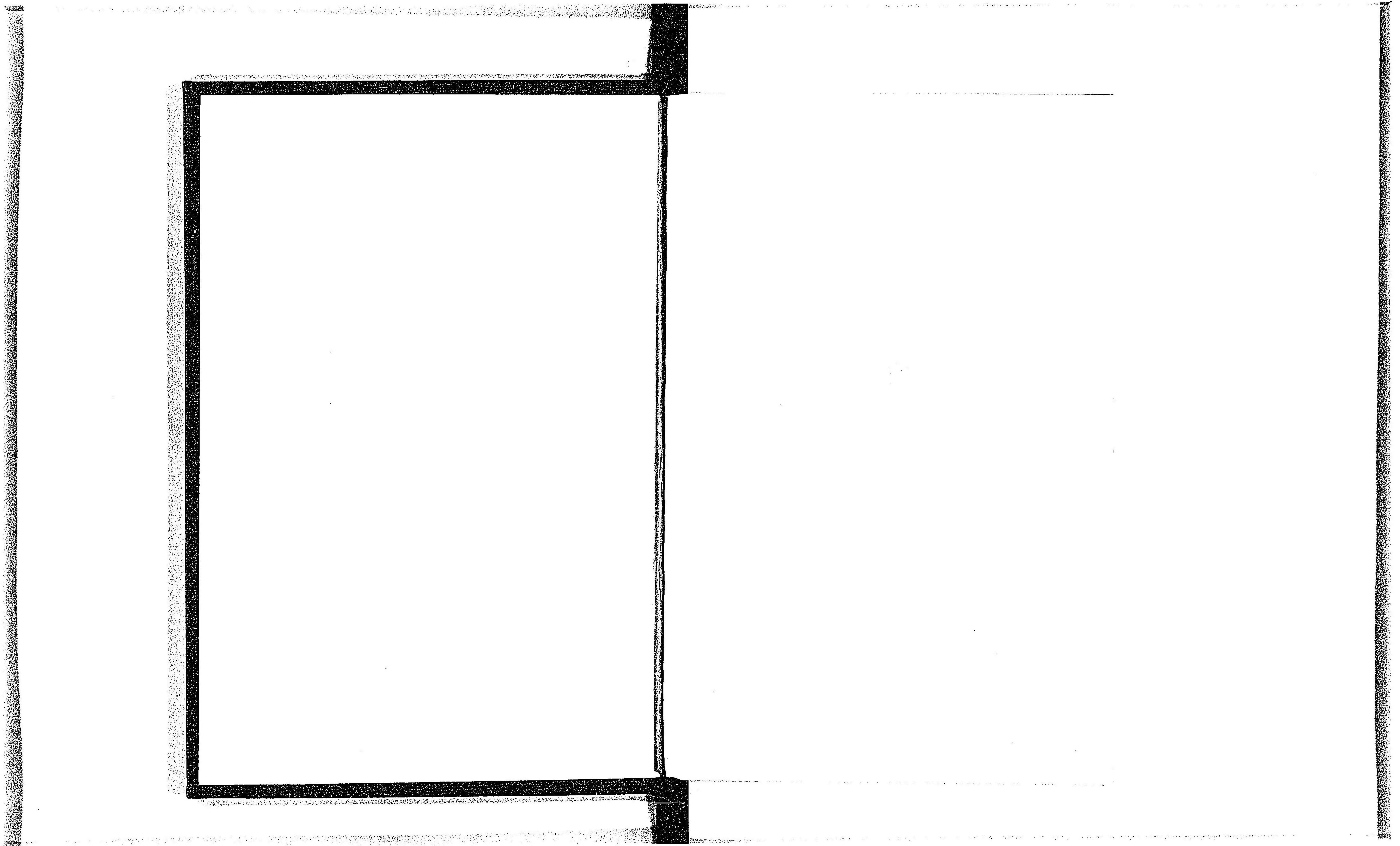
岐阜縣岐阜市朝日町
六百七十九番戶

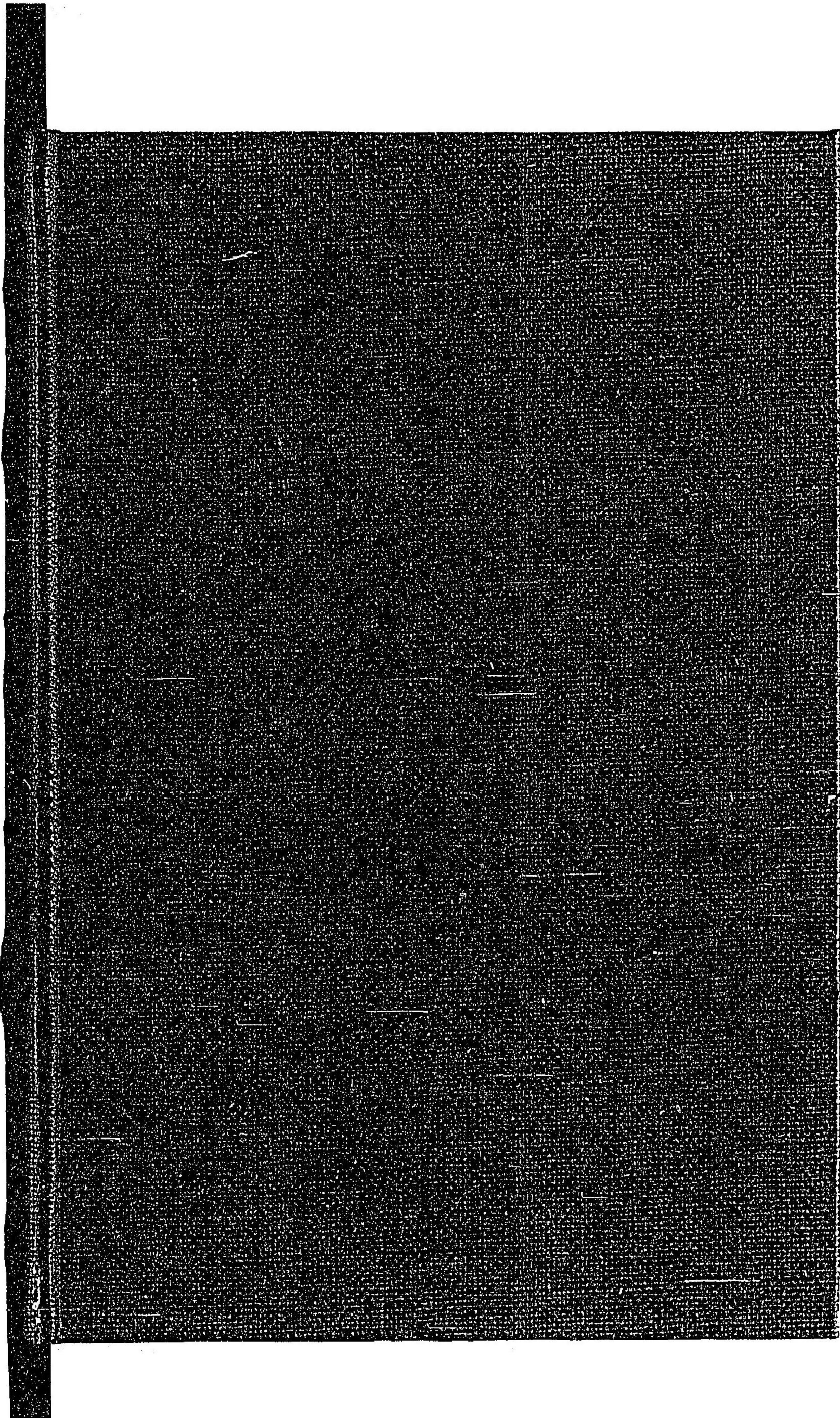
印刷者 大野房吉

岐阜縣岐阜市美園町
壹丁目四十二番戶寄留

777A-28







禁電子式複写

