

雲井山	大富山	南天山	今高野山	川平山	鷺尾山	三原城	高山	生城山	高松山
三上郡	奴可郡	三谿郡	世羅郡	甲奴郡	全郡	御調郡	豐田郡	賀茂郡	高宮郡
高	入栗江	清綱	甲山	稻草	木梨	三原	本郷、眞良、船木	志和東	下町屋
首藤氏	宮氏	和知氏	上原氏	永井氏	杉原氏	淺野氏	小早川氏	天野氏	熊谷氏

龜壽山	田熊山	櫻山	新城	石浦	勝渡山	古城	福山城	薮山	叡尾山
品治郡	芦田郡	品治郡	全郡	沼隈郡	全郡	全郡	深津郡	惠蘇郡	三次郡
新市	金光	宮内	山南	中山南	上岩成	下岩成	福山	新市	島敷
宮氏	金丸氏	櫻山氏	下見氏	桑田氏	宮氏	宗岡氏	水野氏	山内氏	三吉氏

大塲山	沼隈郡本郷	古志氏
朝子山	芦田郡久佐	樽崎氏
淵ノ上古城	全郡土生	杉原氏
黄葉山	安那郡神邊	淺山氏、山名氏 杉原氏、水野氏
古城	品治郡中島	岡崎氏

第九

著名古蹟名稱

名	稱	所	在	地	名	稱	所	在	地
三本松	廣島市字愛岩町	太宰原	全市字大須村						

奈免良井	全市字白島九軒町	宗固松	沼田郡新庄
音戸迫門	安藝郡瀬戸島	福王寺	高宮郡綾ヶ谷
嚴島	佐伯郡嚴島	自休庵趾	高田郡佐々井
勢能大山	安藝郡上瀬野	阿彌陀峰	全郡牛田
竹林寺	豊田郡入野	佛通寺	全郡別迫
玉浦	御調郡尾道	浄土寺	全郡全
今高屋山	世羅郡甲山	帝釋廟	奴可郡未渡
神橋	奴可郡未渡	唐門巖	全郡全
水須幾	全郡全	王壇	三次郡島敷
切徳寺	惠蘇郡新市	黒木御所跡	全郡本郷

對潮樓	沼隈郡輛	沼名前神社	全郡全
明王院	全郡草戶	阿伏鬼岬	全郡能登原
新庄太郎宅跡	全郡赤阪	口無泊	全郡草深
吉備津宮	品治郡宮内	穴ノ海	安那郡
穴ノ渡	深津郡中津原	部山	全郡深津
密語橋	芦田郡府川	雌橋	神石郡相渡

第十

官有地箇所及反別

(十二月三十一日調)

箇所反別

田	五萬九千所	二千町六反
畑	千九百六十八所	四千三町三反
宅地	百五十六千所	三町八反
公園	二千六千所	六百九十三町二反
社寺地	八千六百五十一千所	三百六十四町九反
荒蕪地	千五百六十二千所	草三町九反
墳墓地	十四千所	五反
池沼	十七千所	四町九反
山林	二萬三千九百所	二千七百四十九町四反
原野	千七百四十五千所	六十二町四反

雜種地

五百九ヶ所

二千五町七反

合計

一萬七千九十九ヶ所

四万六千二百六反

此箇所及反別ノ都市別ハ左ノ如シ

箇所

反

別

廣島市

百七ヶ所

十八町二反

安藝郡

二百六十一ヶ所

十町九反

佐伯郡

三百十六ヶ所

四百五十九町二反

沼田郡

九十五ヶ所

五町五反

高宮郡

百六ヶ所

十一町二反

山縣郡

五百五十九ヶ所

二十一町四反

高田郡

七百六十一ヶ所

二千四百八十二町三反

賀茂郡

八百二十七ヶ所

四十一町五反

豊田郡

六百八十九ヶ所

五十三町

御調郡

八百七十五ヶ所

五十一町八反

世羅郡

六百五十六ヶ所

二十九町九反

深津郡

四百七十七ヶ所

二十八町一反

沼隈郡

千三百十一ヶ所

三百二町七反

安那郡

八百六十五ヶ所

四十町一反

芦田郡

七百五十三ヶ所

十七町四反

品治郡

三百四十七ヶ所

十一町七反

神石郡	二千百三十ヶ所	五十九町五反
甲奴郡	千五百九十四ヶ所	二十四町五反
三次郡	二百三十六ヶ所	二十三町九反
三谿郡	五百四十二ヶ所	二十四町四反
奴可郡	二百十七ヶ所	三百町
三上郡	八十四ヶ所	十二町八反
惠蘇郡	九百八十八ヶ所	五十一町六反

第十二

民有々税地

(十二月廿二日調)

	反	別	地	價
田	七万四千二十九町四反		三千三百十二万四千五百九圓	
畑	三万七千二百九十六町六反		七百九十九万五千九圓	
宅地	七千五百四十七町		三百九十四万八千二百六圓	
鹽田	四百八十町七反		二十万七千九百八十八圓	
山林	四万七千七百三十三町六反		五十六万四千四百四十九圓	
原野	二千八百三十六町二反		三万三千二百十八圓	
池沼及 雜種地	五百三町四反		四千三百九十七圓	
合計	三万四千五百三十八町九反		四万八千五百三十九百六圓	

此反別及地價ノ郡市別ハ左ノ如シ

反別地價

廣島市	千四百四十一町五反	百二十二万八千五百三十四圓
安藝郡	二万千拾三町	二百九十一万六千三百六圓
佐伯郡	五万五千六百四町九反	三百三十二万六千九百四十七圓
沼田郡	一万二千三百六町八反	百八十三万五千三百二十五圓
高宮郡	一万四千七百五十九町三反	百五十五万八千九百三十四圓
山縣郡	七万三千三百七十七町二反	二百二万六千九百九十八圓
高田郡	四万五千四百九町八反	二百八十九万四千三百九十一圓
賀茂郡	三万九千五百三十九町八反	五百七十四万八千九百十七圓
豐田郡	四万二千三百二町九反	四百八十二万六千十六圓

御調郡	三万四千四百六十町六反	三百三十五万四千三百九十八圓
世羅郡	三万六百四十三町八反	二百十六万七千五百五十一圓
深津郡	四千六百三十三町八反	百八十五万五千四百九十九圓
沼隈郡	一万二千五百三十三町五反	二百四十七万三千五百五十圓
安那郡	八千二百八十五町三反	百四十四万九千九十圓
芦田郡	一万五十四町五反	百二十六万八千二百九十三圓
品治郡	三千六百九十七町四反	八十四万六千六百八十圓
神石郡	二万二百九十七町六反	百二万七千六百三十二圓
甲奴郡	一万千百十五町五反	七十四万四千八百四十一圓
三次郡	二万四千百五十三町五反	百十六万三千六百四十圓

三谿郡	一万五千九十六町七反	百二十万千九十九圓
奴可郡	一万八千五十一町八反	六十六万七千九百九十圓
三上郡	五千四百三十五町二反	五十五万四千九百九十五圓
惠蘇郡	二万五千三百零五町五反	八十三万二千八百八十圓

第十二

著名高山

山名	所在地	絕頂 里程	山名	所在地	絕頂 里程
吳婆山	安藝郡府中	八十四町	阿生山	沼田郡八木	三十四町
冠山	佐伯郡吉和	三十四町	大都知山	高田郡原上小	三十四町

第十三

著名大池

名稱	所在地	周圍 名	稱所 在	地 周圍
並瀨寺池	賀茂郡篠	三十四町	上野池	三上郡庄原
		四十町		三十六町

十方山	佐伯郡吉和	三十四町	野呂山	賀茂郡廣	三十四町
鬼城山	佐伯郡飯山	三十四町	御神山	奴可郡未渡	五十町
大峯山	佐伯郡玖島	三十四町	毛無山	惠蘇郡三河	四十町
極樂寺山	佐伯郡白砂	三十四町	美古登山	惠蘇郡三河	四十町
經小屋山	佐伯郡大野	三十四町	星山村	神石郡阿下	三十六町

國兼池 惠蘇郡上原 三六町 服部池 安那郡法成寺 三五町
二十間

第十四

著名大川

名稱水	源里	程名	稱水	源里	程
太田川	山縣郡東八幡原	三三里五丁	木野川	佐伯郡	多田 二里三三丁
沼田川	佐伯郡吉和	三三里五丁	東城川	奴可郡	三坂 七里
可愛川	山縣郡大塚	二五里	世羅郡	藏宗	十里三三三丁
小田川	石郡	上 七里二丁			

第十五

著名大島

島	名	管轄郡	周	廻	島	名	管轄郡	周	廻
瀬戸	島	安藝郡	三三里三丁	能美島	佐伯郡	三五里六丁			
倉橋	島	豐田郡	三三里三丁	因ノ島	御調郡	二里三丁			
大崎	上島	豐田郡	三三里三丁						

第十六

著名大瀧

瀧	名所	在	地間數	瀧	名所	在	地間數
二河瀧	安藝郡	莊山出	二十間	瀧口	佐伯郡	多田	二十間

瀧口瀧 山縣郡戶河内 三間 加々津瀧 高宮郡桐原 二七間
 吾妻子瀧 賀茂郡御園字 二九間 二級瀧 賀茂郡廣郷原 三三間
 三級瀧 豐田郡別迫 三六間 那知瀧 奴可郡入江 六五間
 雲澤瀧 三上郡峯 二六間 常青瀧 三次郡下作木 二三間
 瀧各瀧 惠蘇郡三河内 二三間

第十七

鑛泉

泉名所在地 温度 泉名所在地 温度
 吉和 佐伯郡吉和 七二度 油木 奴可郡八銚 七二度

多田 佐伯郡上水内 七六度 矢野 甲奴郡矢野 七五度
 水内 佐伯郡水内 七三度 山野 安那郡山野 五三度
 有留 高田郡有留 七度

第十八

警察署位置

署名	所在地	署名	所在地
警察部	廣島市字水主町	廣島警察署	全市字大手町
京橋分署	全市字京橋町	吳警察署	安藝郡和庄町
瀨戶分署	安藝瀨戶島村	江田分署	全郡江田島村

海田市警察署 全 郡海田市町 廿日市警察署 佐伯郡廿日市町
 大竹分署 全 郡大竹村 可部警察署 高宮郡可部町
 祇園分署 沼田郡祇園村 加計警察署 山縣郡加計村
 有田分署 全 郡八重村 吉田警察署 高田郡吉田町
 竹原警察署 賀茂郡竹原町 内海分署 全 郡内海町
 西城警察署 全 郡西條町 忠海警察署 豐田郡忠海町
 御手洗分署 全 郡御手洗町 本郷分署 全 郡本郷村
 木ノ江分署 全 郡大崎中野村 瀬戸田分署 全 郡瀬戸田町
 尾道警察署 御調郡尾道町 三原分署 全 郡三原町
 甲山警察署 世羅郡甲山村 福山警察署 深津郡福山町

松永警察署 沼隈郡松永村 鞆分署 全 郡鞆町
 神邊警察署 安那郡川南村 府中警察署 芦田郡府中町
 戸手分署 品治郡戸田村 油木警察署 神石郡油木村
 上下警察署 甲奴郡上下村 三次警察署 三次郡三次町
 三良坂警察署 三谿郡三良坂村 東城警察署 奴可郡東城村
 西城分署 奴可郡西城村 庄原警察署 三上郡庄原村
 新市分署 惠蘇郡高野山村 廣島水上警察署 廣島市字宇品町
 瀬水上分署 安藝郡瀬戸島村 尾道水上警察署 御調郡尾道町
 木ノ江分署 豐田郡大崎中野村 御手洗分署 全 郡御手洗町
 鞆水上分署 沼隈郡 鞆町

第十九

稅務署位置

署	名	所	在	地	署	名	所	在	地
廣島稅務管理局	廣島縣廳內	廣島稅務署	廣島市字水主町						
吳稅務署	安藝郡吉浦村	廿日市稅務署	佐伯郡廿日市町						
可部稅務署	高宮郡可部町	吉田稅務署	高田郡吉田町						
西條稅務署	賀茂郡西條町	忠海稅務署	豐田郡忠海町						
尾道稅務署	御調郡尾道町	福山稅務署	深津郡福山町						
府中稅務署	芦田郡府中町	三次稅務署	三次郡三次町						
庄原稅務署	三上郡庄原村								

第二十

裁判所位置

所	名	所	在	地	所	名	所	在	地
廣島控訴院	廣島市字小町	吳區裁判所	安藝郡和庄町						
廣島地方裁判所	全市三川町	廣出張所	賀茂郡廣村						
廣島區裁判所	全市全町	內海出張所	全郡內海町						
祇園出張所	沼出郡祇園村	倉橋島出張所	安藝郡倉橋島村						
可部出張所	高宮郡可部町	蒲刈島出張所	全郡蒲刈島村						
加計出張所	山縣郡加計村	竹原區裁判所	賀茂郡竹原町						
大朝出張所	全郡大朝村	忠海出張所	豐田郡忠海町						

有田出張所 全郡八重村 本郷出張所 全郡本郷村
 廿日市出張所 佐伯郡廿日市町 白市出張所 賀茂郡東高屋村
 玖波出張所 全郡玖波村 瀬戸田出張所 豊田郡瀬戸田町
 中出張所 全郡中村 御手洗出張所 全郡御手洗町
 海田市出張所 安藝郡海田市町 西條出張所 賀茂郡西條町
 三次區裁判所 三次郡三次町 甲山出張所 世羅郡甲山村
 吉田出張所 高田郡吉田町 津口出張所 全郡津久志村
 井原出張所 全郡井原村 松永出張所 沼隈郡松永村
 三良坂出張所 三谿郡三良坂村 福山區裁判所 深津郡福山村
 庄原區裁判所 三上郡庄原村 川北出張所 安那郡川北村

第三十一

憲兵隊位置

東城出張所 奴可郡東城村 朝出張所 沼隈郡朝町
 尾道區裁判所 御調郡尾道町 油木出張所 神石郡油木村
 三原出張所 全郡三原町 上下出張所 甲奴郡上下村
 中庄出張所 全郡中庄村 府中出張所 芦田郡府中町

廣島憲兵隊本部 廣島市字基町

第一管區首部 全市全町

基町 屯所 全市全町

東引御屯所 廣島市字東引堂町 御堂町

猿猴橋町屯所 全市字猿猴橋町 堺町 屯所 全市 堺町字
 天神町屯所 全市字天神町 廿日市町屯所 佐伯郡 廿日市
 第二管區首部 高宮郡可部町
 可部町第一屯所
 吉田町屯所 高田郡吉田町
 第三管區首部 安藝郡和庄町
 和庄 第一屯所 全郡 全町 和庄 第二屯所 全郡 全町
 海田市町屯所 全郡海田市町 竹原町屯所 賀茂郡竹原町
 第四管區首部 御調郡 尾道町字 東御所
 尾道町 屯所 全郡 全町 尾道町 屯所 全郡 全町
 東御所 十四日

第三十二

土木監督署位置

忠海町屯所 豐田郡忠海町
 第五管區首部 深津郡福山町
 福山町屯所 深津郡福山町 府中町屯所 芦田郡府中町
 第六管區首部 三次郡三次町
 三次町屯所 全郡 全町

第五區土木監督署 廣島市字大手町九丁目

第二十三

大林及小林區署位置

廣島大林區署 廣島市字鉄砲町 廣島小林區署 廣島市字鉄砲町
 廿日 小林區署 佐伯郡廿日市町 吉田小林區署 高田郡吉田町
 可部小林區署 高宮郡可部町 西條小林區署 賀茂郡西條町
 竹原小林區署 賀茂郡竹原町 尾道小林區署 御調郡尾道町
 惠下小林區署 山縣郡安野村 戶田小林區署 品治郡戶田村
 油木小林區署 神石郡油木村 三次小林區署 三次郡三次町
 吉舍小林區署 三谿郡吉舍村

第二十四

元標ヨリ各所へノ里程 (廣島市字細工町)

廣島縣廳	七	町	東京府	二百里三十五町
山口縣	三十五里一町	島根縣	四十六里十五町	
鳥取縣	六十八里八町	愛媛縣	二十三里六町	
岡山縣	四十四里二町	第五師團司令部	三町	
第九旅團司令部	三町	廣島憲兵隊本部	三町	
第十旅團司令部	五十六里三二町	廣島控訴院	九町	
廣島地方裁判所	十町	廣島區裁判所	十町	
吳區裁判所	七里二十五町	竹原區裁判所	十五里七町	

三次區裁判所 十七里八町 庄原區裁判所 二十二里十四町
尾道區裁判所 二十二里十三町 福山區裁判所 二十七里二十六町
廣島土木監督署 十町 吳鎮守府 七里二十五町
江田島兵學校 八海哩 廣島郵便電信局 所在地
尾道郵便電信局 二十二里十四町 廣島大林區署 十町
廣島警察署 二町 吳警察署 七里二十五町
海田市警察署 二里十一町 油木警察署 三十六里六町
上下警察署 二十五里 三次警察署 十七里八町
松永警察署 二十四里六町 福山警察署 二十七里二十七町
神邊警察署 二十八里二十五町 府中警察署 二十八里

廿日市警察署 三里十七町 可部警察署 四里九町
加計警察署 十一里十五町 吉田警察署 十一里八町
三良坂警察署 二十里十一町 東城警察署 三十一里二町
忠海警察署 十七里十一町 尾道警察署 二十二里十三町
甲山警察署 十九里十八町 西條警察署 九里二町
竹原警察署 十五里七町 庄原警察署 二十二里十四町
廣島水上警察署 一里六町 尾道水上警察署 二十二里十四町
廣島市役所 八町 安藝郡役所 七里十八町
佐伯郡役所 三里十七町 沼田山縣郡役所 四里九町
高田郡役所 十一里八町 賀茂郡役所 九里一町

豐田郡役所 十七里十町 御調世羅郡役所 二十二里五町
 深津 安那郡役所 二十七里九町 芦田、品治 郡役所 二十八里
 沼隈 三次三谿郡役所 十七里八町 神石、甲奴 郡役所 二十二里十四町
 三上 惠蘇郡役所 二十二里十四町

第二十五

郡市町村別ノ人口

(十二月三十一日現在)

郡市町村名	現住戸數	本籍人	郡市町村名	現住戸數	本籍人
廣島市	二九、〇六六	八九、四三〇	下瀬野村	七三	一、六六六
安藝郡	二九、九六六	一五〇、四六三			
牛田村	四三	二、五二			

戸坂村	二九二	一、六三五	上瀬野村	三三〇	一、六八三
中山村	二五三	一、四四五	熊野村	一、三三二	六、二九九
温品村	二六七	一、五二二	本庄村	四三三	二、五八〇
矢賀村	一、二二	一、〇七三	燒山村	三三四	一、九三五
府中村	八二七	四、二六七	矢野村	九六〇	五、四八四
仁保島村	二、六七七	一、五、四三九	坂村	一、二五五	七、二九九
船越村	四六六	二、四六六	大屋村	二〇二	一、三三三
海田市町	二、三三	三、八六六	吉浦村	一、七九二	七、七三三
奥海田村	七三	三、七九〇	江田島村	一、七六四	一、〇、〇一六
畑賀村	三三	一、九六三	莊山田村	一、四六五	五、七三二

中野村	三七七	三八六	和庄町	三五六	七七四
宮原村	九三三	三三六	倉橋島村	二六四	一四二九
警固屋村	四三三	二〇八	下蒲刈島村	一三四	七二四
瀬戸島村	一八〇	一三三	上蒲刈島村	一〇九	四八三
渡子島村	六三	三九三			
佐伯郡 三三〇〇 一七三三					
己斐村	四九九	二七九	觀音村	六〇	三三四
草津村	四四	四三三	季良村	三三	一九七
吉田村	一四	一三	日市町	一五〇	三六八
井石村	三三	一七	原村	三三	一四八

五海市村	三二	三八四	宮内村	五〇	二五三
石内村	三三	二五三	地御前村	三三	二七六
河内村	四三	二〇五	大野村	一〇三	五七〇
八幡村	四三	二八六	玖波村	五八	二七二
小方村	三三	三九七	四和村	三九	一五八
大竹村	一八六	六三〇	吉和村	四〇	二二六
勸見村	七	五八	嚴島町	八	一〇一
本野村	三三	一三二	高田村	四三	三〇六
栗谷村	四〇	一〇七	中村	五〇	三二七
香谷村	五	四四	尾川村	三三	一〇〇

水内村	八三六	四〇八一	津久茂村	一五八	一三二七
上水内村	五八四	二八九三	三高村	五八一	三三〇三
秋島村	四八七	二四三二	沖村	八〇三	四六〇〇
友原村	三五四	一六八一	深江村	四八七	二八九五
三和村	三三六	一三三六	大栲村	一五八〇	八七〇一
淺原村	三三三	一六〇四	飛渡瀬村	三六六	二二九〇
津田村	四七五	二〇八三			
沼田郡	七九六一	四四七〇			
三篠村	九七五	六五五九	綠井村	四七六	二五〇五
長束村	三九二	一六八五	安村	九〇六	五〇四九

山本村	二五八	一四三五	伴村	九四七	五三七一
祇園村	四四五	二五三三	戸山村	七二四	三五五四
西原村	二九二	一六四九	久地村	五六六	三三二二
東原村	一〇六	六三〇	日浦村	五三四	二六〇三
川内村	五三九	三二九七	小河内村	四八九	二五九四
八木村	四四五	二二〇五			
高宮郡	七〇四一	三七二九二			
狩小川村	六二六	三三六九	落合村	四七九	二五三三
福木村	三六〇	二二〇九	田村	三八六	二二九五
深川村	四八八	二七六四	中原村	六三六	三三六一

可部町	六九	二六五	飯室村	五四	二八六
三入村	六九	二九六	鈴張村	五〇	二五三
大林村	三七	一八二	三川村	六一	三三三
龜山村	八六	四六三			
山縣郡 一三四一 六四三〇					
吉坂村	七二	三五三	戸河内村	一三五	六五四
都谷村	八六	四二七	八幡村	二四七	一三七
原村	五五	二九七	雄鹿原村	二五五	一七五
安野村	六七	三七七	中野村	四六	二八一
加計村	九四	四九二	山廻村	四〇	二八八

殿賀村	四九〇	二六九	大朝村	八九	四八六
上殿村	二九	一四〇	新庄村	五二	二七九
筒賀村	六〇	三五七	川迫村	五七	二六七
八重村	一〇三	五一〇	本地村	四七	二三三
壬生村	六〇	三三一	南方村	四四	二二六
高田郡 一四三三 七四二六					
吉田町	八五	四〇五	生桑村	四四	二五四
丹比村	六三	三二〇	川根村	四七	二二三
可愛村	六五	三三六	來原村	五三	二二九
高原村	四四	二二〇	船佐村	九四	五〇〇

郷野村	刈田村	根野村	横田村	本村	北村	長田村	井原村	志屋村	賀茂郡
四三	六三	五三	三三	四三	四七	三七	四二	六〇	二四三
二四七	三二七	二八七	一六九	二四九	一九四	二〇二	二二七	三三二	二七一九
粟屋村	甲立村	小田村	戸島村	坂村	有保村	市川村	秋越村	三田村	
五三	七三	八七	三三	五七	三三	三六	四二	六九	
三〇一	三八四	四七六	一六九	三〇九	二八三	一九〇	二二〇	三六九	

西條町	吉土實村	御園守村	寺西村	川上村	原村	下見村	吉川村	熊野跡村	仁方村
四六	三九	三一	五三	六四	五九	一七	三〇	三三	九六
一八三	一七四	二〇三	二六三	二八五	三三六	九七	一三三	一六〇	五〇二
郷田村	板城村	上黒瀬村	乃美尾村	中黒瀬村	下黒瀬村	郷原村	阿賀村	廣村	東野村
四五	六四	三〇	三三	六七	四二	四三	一六〇	二五五	二六二
二四六	三二五	一七五	一八五	三九五	二三四	二五〇	八九〇	一三八四	一六七

川尻村	八三三	三六九〇	莊野村	五四三	二六六九
内海跡村	三三五	二二〇四	賀永村	四四一	二六七九
野路村	五三三	二六二七	下三永村	二六七	一四三二
中切村	一三三	六三二	西高屋村	六四七	三五六六
内海町	五九二	三二七四	東高屋村	七二四	三六六五
三津口村	四四八	二四七一	造賀村	四九〇	二二九三
早田原村	五五九	三三二〇	東志和村	六三七	三二〇三
三津町	八七三	四五二九	志和堀村	四五〇	二五五一
竹原村	一六三三	七七三二	西志和村	九七九	五六〇〇
下野村	六〇三	三二〇一			

豊田郡 三九四五 二四五六

田万里村	二九二	一三三三	小谷村	二五三	一三九二
入野村	六〇七	二八三五	本郷村	六二四	三二〇六
大河村	五五〇	二四五六	下北方村	二一九	六五五
戸野村	八五九	四二五一	上北方村	二二四	一三三八
竹仁村	四九七	二二六六	善入寺村	九九	五八三
久芳村	四三二	二二〇一	南方村	五四	二七九二
乃美村	四九九	二六〇五	沼田西村	二四六	一四三二
川源村	六二五	三二八九	小泉村	二二〇	一三〇三
榎梨村	四四三	二二二三	沼田東村	七九	三九五五

豐田村	四六〇	二二一〇	田野浦村	五五五	二九七〇
大草村	五五六	二七六二	須波村	四三九	二六三二
船木村	五三五	二八〇八	佐江崎村	七九三	四九五二
高坂村	四二七	二二三九	忠海町	一一八二	六八八九
長谷村	六三一	三三四五	大乘村	二九五	一六五六
吉名村	六三四	三六八五	東野村	一一〇九	五四六五
木谷村	三三八	二二九六	高根島村	二二四	一一一〇
豐濱村	八〇五	四三三五	瀬戸田町	五五四	二八五九
久友村	四九三	二六六四	西生口村	三二七	二二四四
大長村	四四三	二六六一	東生口村	四九二	二八三二

御手洗町	二六二	一六一一	南生口村	四七〇	二五三六
大崎南村	六五五	三三三五	名荷村	三三三	二〇一五
西野村	三三二	二二二〇	北生口村	三三五	一九〇二
大崎中野村	八七二	四四二六	鷺浦村	四九五	二六九〇
御調郡	二五、四九五	二六、三三四			
尾道町	四六四	一八三九	原田村	五六一	三三六六
美ノ郷村	九〇一	五二〇三	菅野村	三四一	二二四〇
木ノ庄村	九〇八	五五八三	上川邊村	四六八	二二三六
下川邊村	二二三	一五五七	山申村	二五六	一三六七
諸田村	四四〇	三二〇四	貢村	八五七	四三〇六

市村	四七	三六七	深田村	二九四	一六九一
河内村	五七	二八二	吉和村	九五六	五五九五
奥村	三〇八	一九六	栗原村	一三〇四	五八三三
今津野村	三六	二二五	向島東村	一〇九七	五六九九
宇津戸村	四四	二〇〇	向島西村	一七六三	八四四〇
久井村	四八	二五九	立花村	二六三	一二五九
羽和泉村	五五	二八五	岩子島村	二七六	一三三〇
坂井原村	三三	二七六	中庄村	六六	三五八
八幡村	四一	二六六	重井村	九〇	四九七
西野村	三〇	一〇七	田熊村	四一	三〇一九

三原町	一八三	九三九	土生村	四六	三三九
三庄村	五三	二九五	三浦村	三九〇	一八四
大濱村	二四	一三〇			
世羅郡	七五七	三六八五			
甲山村	六九	二五二	吉川村	五四	二七六
三川村	六七	三六五	小國村	三四一	一五九九
東村	三四	二三四	津久志村	四九	二二八
廣定村	五〇	二七五	神田村	九三	四四三
大見村	五二	二八七	西大田村	七一	三九四
津名村	七三	三六一	東大田村	六七	三三〇

上田村	三〇九	一六〇三	三〇九	一六〇三
深津郡	一〇四六	四九六二	一〇四六	四九六二
福山町	四〇三九	一六三三	四〇三九	一六三三
吉津村	三三五	一三〇六	三三五	一三〇六
奈良津村	八三	四六	八三	四六
森脇村	一三三	六四	一三三	六四
下岩成村	二七	六七	二七	六七
上岩成村	九	五六	九	五六
中津原村	三三	一三三	三三	一三三
千田村	一〇四	三二四	一〇四	三二四
川口村	六五	一六五	六五	一六五
野上村	四六	一四六	四六	一四六
手城村	二五九	一四八	二五九	一四八
深津村	四九	一四九	四九	一四九
三吉村	五三	一五三	五三	一五三
大津野村	五〇	一五〇	五〇	一五〇
引野村	四七	一四七	四七	一四七
坪生村	二七〇	一三〇九	二七〇	一三〇九
本庄村	二四〇	一四〇〇	二四〇	一四〇〇
永之庄村	一五〇	一四九六	一五〇	一四九六

市村	三六	一六五	三六	一六五
春日村	四六	一三六	四六	一三六
沼隈郡	一五六六	八四〇〇	一五六六	八四〇〇
草戸村	一五二	一〇五	一五二	一〇五
佐波村	六	四四	六	四四
神島村	六	三〇〇	六	三〇〇
山手村	三三	一九二	三三	一九二
神村	六三	三六三	六三	三六三
本郷村	五二	二五二	五二	二五二
東村	二六	一六三	二六	一六三
郷分村	三六	一三六	三六	一三六
瀬戸村	四三	一四三	四三	一四三
津之郷村	三〇	一三〇	三〇	一三〇
赤坂村	四三	一四三	四三	一四三
浦崎村	七	四七	七	四七
百島村	三〇	一三〇	三〇	一三〇
横島村	三三	一三三	三三	一三三

河佐村	三三九	三三二	藤尾村	三三〇	一三六
岡字村	三三〇	一四七	廣谷村	三二七	三〇六
木野山村	三二七	一五三	國府村	三三三	一八四
栗生村	三二七	三〇七	福相村	三〇〇	三三六
有磨村	七六	四三六			
品治郡	三六四	二〇七			
宜山村	六五	三五六	近田村	一五	一〇三
倉光村	三三	六二	月手村	四九	二二九
坊寺村	七	三九	新市村	四三	三〇九
江良村	一四	一七六	網引村	七〇	三九六

中島村	一三	六六	服部村	七六	四二二
万能倉村	三〇	一一九			
神石郡	四九三	二六二			
來見村	四六	二五二	花濟村	三〇	二五
近田村	一七	九二	李村	四	二五
上野村	六	三四	上豐松村	二〇	一三四
小島村	二九	一二五	永渡村	三六	二六五
龜石村	四七	二九	高光村	一六	九五九
常光村	四〇	二四	古川村	三三	七五二
上村	一七〇	九六	牧村	四	三六六

阿下村	三	四〇一	福永村	二九	一五八
油木村	六九	三六八	草木村	二〇〇	一三〇六
中平村	三	一七六	田頭村	九二	一五二
有木村	一五二	八七一	高蓋村	一八四	九〇四
下豐松村	一三三	六九〇	木津和村	二六	六〇五
笹尾村	一三三	七六六	父木野村	三三七	一三四七
小野村	一七二	一〇三九	光末村	三〇	一七三
新坂村	三五	一九一	光信村	三	二八五
甲奴郡	三七五	一九九三			
上下村	五五	二二四	稻草村	三三	一七四

矢野村	三九	二〇八	下領家村	一〇三	六八
清嶽村	二〇一	二二九	木屋村	二二	七三
階見村	二〇七	二二七	太良丸村	一〇五	五七一
吉野村	四四	二四三	知和村	五	二九
五箇村	一〇五	九六	安田村	一七	八三
黒目村	九	五五	後湯村	六	三七六
龜谷村	一五三	八三	有田村	一〇九	六五
上領家村	五	二四	甲奴村	四	二三五
中領家村	七〇	三〇			
三次郡	七六五	八三八四			

板木村	五九	三三二	酒河村	四五	二四七
川地村	六四二	三六四	八次村	六一	二八三
原村	九	七三六〇	君田村	七九	三八四
三次町	一三三	五四七	布野村	七六	三八一
河内村	五二	三二七	作木村	二九	六五九
三谿郡	四六六	二四九二			
八幡村	四四	三三九	和田村	五三	三〇五
吉舍村	一〇五	五七〇	神杉村	三三	二二六
萩原村	四九	三三五	田幸村	五〇	二六七
三良坂村	六五	三二七	川西村	六〇	三三〇

奴可郡	四九三	二六七三			
西城村	八二	四四三	八幡村	五三	二八三
美古登村	六〇	三八五	田森村	三七	一九四
八鉢村	三五	一八七	東城村	九四	四四九
小奴可村	六七	三四〇	久代村	二五	一四三
帝釋村	四四	二三九〇			
三上郡	三〇三	一五二四			
岸原村	一〇六	四二五〇	峯田村	三九〇	二二九
高村	六〇二	三二五〇	敷信村	六六	三三三
本村	四八	二二〇			

惠蘇郡	四八二	二五八七	
比和村	八〇	四九九	山内北村 五〇
高野山村	八三	五三九	山内西村 七〇
口北村	五五	二七三	山内東村 八二
口南村	四三	二五二	三九六
全管合計	二九五〇	一四〇六二	
備考 縣下八一市、二十二郡			

第三六

本籍人ノ族別

(十二月三十一日現在)

第三七

本籍人年齢別

(十二月三十一日現在)

年齢

男

女

計

華族	十三人	戸主 二人
士族	二六千三百七人	戸主 七千三百二十九人
平民	三十七万二千六百三十二人	戸主 二十七万九千三百六十二人
		家族 一万七百人
		家族 九万三千二百七十八人

五年未滿	八万四千七百三十八人	八万二千五百六十三人	十六万七千三百一人
五年以上	七万四千八百九十五人	七万五千七十一人	十四万六千六十六人
十年未滿	七万三千四百九人	七万四千四百二十八人	十四万四千八百三十七人
十年以上	七万二千六百十六人	六万九千六百一十一人	十四万二千二百二十七人
十五年未滿	十二万三千七百七十六人	十二万二千五百一十一人	二十四万三千四百二十七人
十五年以上	九万二千二百三十九人	八万七千三百三十七人	十七万九千五百七十六人
二十年未滿	八万三千四百七人	七万八千二百九十五人	十六万四千四百四十二人
二十年以上	五万八千八百七十八人	五万五千四百八十二人	十二万四千三百六十八人
廿五年未滿	三万八千二百四十八人	三万八千三百一人	七万六千五百四十一人
廿五年以上	一万八千二百三人	一万九千二百六十六人	三万七千四百九十九人

第二六

本籍人出產死亡

二十九年	四万三千七百九十三人	人口百人ニ	三人一分三厘
二十六年	三万七千四百三十六人	對スル生産	二人七分
死亡	二万七千二百六十一人	人口百人ニ	一人九分五厘
二十九年	二万八千七百三十一人	對スル死亡	二人七厘
二十六年	二万二千三百七十二人	合 計	八千六百人
二十九年	三万四千六十三人	年齡不詳	四百八十八人
二十六年	四万五千八十三人	二十年以上	三万四千二百三十三人
合計	六十八万八千三百七十八人	年齡不詳	三万四千六十八人
合計	百四十四万六千八百八十二人	合計	七十八万二千三百七十二人

第三九

本籍人結婚離婚及夫婦數

結婚	二九年	一八千七百九十九組	人口千人ニ對スル結婚	十三組四分二厘
結婚	二六年	一八八百五十五組	全	七組八分三厘
離婚	二九年	四千五百二十三組	人口千人ニ對スル離婚	三組二分三厘
離婚	二六年	三千六百七十三組	全	二組六分三厘
夫婦	二九年	二十万五千三百七十九組	人口千人ニ對スル夫婦	百十三組三分二厘
夫婦	二六年	二十万五千三百二十九組	全	百十二組四分九厘

第三

海外渡航人員

渡航地名	人員	渡航地名	人員
朝鮮	三萬七千人	暹羅	三萬六千二百一人
北米合衆國	二萬一人	英領新嘉坡	一萬一千二百一人
濠州	二萬五千五百五十五人	露領浦鹽斯德	一萬六千八百六十八人
阿蘭	二萬三千七百七十八人	英領加奈太	三萬三千八百八十八人
西班牙領	一萬四千三百三十八人	計	二十四萬八千九百八十八人
郡島	一萬四千三百三十八人		

第三

農作物

...

品種	作付反別	收穫高	前年ヨリ増	前年ヨリ減
粳米	六千五百三十四反	七千零六十二石		四萬七千七百三十一石
糯米	九千四百十四反	七萬六千五百九十五石		三百九十七石
陸米	百二十一町一反	千二百三十石		二百一石
大麥	一萬三千九百七反	八萬八千五百九石		二萬五千五百六十九石
裸麥	四萬三千四百零七町	四萬二千三百三十三石		六萬八千八百三十九石
小麥	五萬三千零三反	三萬九千九百一十二石		九千二百一十二石
大豆	三千五百零九反	二萬八千五百一十二石		千三百九石
小豆	二千九十町六反	一萬四千七百八十八石		九百七石
粟	二萬八千六百八反	三萬三千三百三十三石		千三百一石

稗	三百町七反	二萬六千八百六十六石		七百二十二石
實綿	二千六百四十三町五反	四萬七千七百七十六貫		二萬二千四百五十三貫
大麻	千四百七十四町二反	四萬七千七百九十九貫		二萬八千二百五十五貫
葉藍	千八百二十四町二反	六萬五千七百四十四貫		十萬三千二百貫
葉煙草	千一百一十町一反	四萬三千三百一貫		五萬三千三百二十三貫
黍	七百二十町七反	七千六百六十六石		五百二十六石
蕎麥	三千五百五十六町	二萬三千三百三十二石		二萬五千零五十八石
甘藷	九千七百九十四町八反	四萬八千四百五十九貫		十一萬五千四百貫
馬鈴薯	百一十一町七反	二萬四千四百七十貫		九萬五千六百三十六貫
蚕豆	千四百零三町三反	一萬七千三十六石		九十八石

豌豆 九百三十町一反 九百五十三石 十六石
 蜀黍 四百三十四町 四千六百三十二石 五千三十六石
 蕎麥 百四十町二反 二千四百三十七貫 五千四百六十六貫
 蘭 六百六町二反 頁十三萬八千九百八十貫 九十八萬零八百三十八貫
 甘蔗 百七十七町四反 七十七萬三千二百六貫 八萬六千六百三十二貫
 楮皮 三百十五町 十五萬九千九百七十七貫 四萬三千五百六十六貫
 蘿蔔 千九百四十町四反 千七百零六萬零四百四貫 九十二萬三千五百六十六貫
 菜種 田作 二萬七千八百八反 二千二百八十五石 二萬七千二百石
 畑作 百六 町 七百三十六石 十四石
 薄荷 二百六十九反五町 三十九萬九千三百六十六貫 七萬二千七百五十九貫

第三

春夏秋

桑畑 二千二百二十二町 二萬六千九百三十二貫
 飼養戶數 二千三百三十二戶
 春 闕出來高 五千三百七十九石二斗

夏

夏 五千三百七十九石二斗

秋 五千三百七十九石二斗

冬 三千二百石二斗

第三十三

製茶

茶

烟

三萬二千

五百七十町

製造戸數

六千五百六十八

七萬八千九百

第三十四

砂糖

製出來高

三萬五千二百

製造戸數

二千三百三十三

製出來高

五萬二千二百

十三萬六千四百

第三十五

第三十六

牧畜

牛

牝

四萬三千九百

牝

四萬零八百

計

八萬六千二百

產牛

牝

五千六百九十八

牝

五千零七十七

計

一萬二千七百

斃牛

牝

三千二百六十四

牝

三千六百六十四

計

六千九百二十八

屠牛

牝

八千六百六十八

牝

八千三百四十七

計

一萬七千零一十五

生絲

製造戸數

六千九百

製造戸數

自宅 五萬六千九百

生絲

其他

千零一貫十二匁

器械取

七千三百七十九匁

牛八頭

牛八頭

乳牛	牝	二百七十四頭	計	二百七十四頭
馬	牝	九百三十九頭	計	九百三十九頭
產馬	牝	三百九十三頭	計	三百九十三頭
斃馬		—		—
屠馬	牝	二百六頭	計	二百六頭

第三十七

水產製造物

品名	數量	品名	數量
海參	千四百八十二貫	乾鰓	三十五千貫五十三貫

煮乾鰓	二千二百四十五貫	乾淡菜	五千七百八十五貫
干蝦	三千七百六十八貫	貝柱	二千六十六貫
鹽鯖	四千六百七十貫	鹽鰓	五千九貫
海苔	九千五百四十二貫	干鰓	六百五十二貫
魚油	五百四十三貫	乾鰓	七千四百二十六貫
乾鱧	二百二十貫	乾狗母魚	三百八十貫
干王余魚	七十九貫	乾石首魚	二千三貫
乾鮎	萬六千貫	甲烏賊	一萬一千七百六十貫
乾鳥介	千五百十貫	乾牡蠣	四千三百九十五貫
乾竹蛸	四百貫	鹽鯖	六千三百貫

擻蝦	買八十貫	鹽鱈	三千八百貫
鮎小判漬	七十一貫	鮎粕漬	百九十貫
鮎ウルカ	三貫貫	蒲銚	七千六百三十二貫
蝦粕	七十九十二貫		

第三十六

製鹽

鹽田反別	五百九十町二反
竈數	三十三竈
產出高	卒一萬三千四百四十四石

第三十九

鑛產

(廿八年度)

砂鉄	產出高	六千九百九百三貫	原價	七千四百八圓
富鉄	出來高	三千六百四十二貫	代價	三千七百七十四圓
鑛鉄	全	九千六百三十三貫	全	六千六百六十七圓

第卅

織物

織戸	二萬三千六百三十三貫	職工	男	三千六百三十三圓
機數	二萬四千四百六十九機	女	三千六百三十八人	
數	量	價	額	
				七十三人

第一

絹織物	三七七五反	一萬七千三百圓
絹綿交織物	三十二萬六千七百八十五反	六千三百九十三圓
綿織物	六萬六千四百本	七萬五千九圓
麻織物	百五十四萬六千九百九反	六十八萬六千九百二圓
其他ノ織物	四千四百九十九本	千五百十三圓
	五萬八千六百十六反	二萬八千九十圓
	四萬四千三百四十四反	二千三百六十圓

(十八年)

第三
摺附木

和紙	製造戶數	二千三百二十三戶	三千貳百九十二圓
	美濃紙	八百三十三締	七萬七千二百三十二圓
	半紙	五萬二千六百二十一締	九萬七千五百五十五圓
	其他ノ紙價額	—	—

菜種油及生蠟	製造戶數	四百一十四戶
菜種油	製造數量	二千七百一十石
蠟	製造數量	四萬六千六百五十二圓
生蠟	製造數量	三千四百一十五貫
	價額	七百五十一圓

製造所 十ヶ所
 職工 男 二百十四人 女 七百三十人
 數量 吾三ノ勞七五ダース 價額 八〇三六六六六錢

第十四

陶磁器

製造戸數 二十七戸 職工 七十六人
 製造品價額 九千四十五圓

第十五

漆器

製造戸數 四十九戸 職工 百八十四人
 製造品價額 六万二千四百圓

第十六

諸會社

(資本金一萬圓以下(除夕)) (十二月三十一日現在)

名	稱	營業種別	所在地	名	資本金
廣島電燈株式會社	電燈	火及電氣作	廣島市大手町七	九	万圓
廣島東榮株式會社	土地家屋貸附	全	市平塚町	六	万圓
廣島製葎株式會社	花蒔製	販賣全	市水主町	一	万二千圓
廣島綿絲紡績株式會社	綿絲製造	卸賣商全	市河原町	二	拾万圓
廣島海外渡航株式會社	海外出稼渡航者周旋取扱	全	市袋町	六	万圓
第百四十六國立銀行	銀行營業	全	市中島新町	八	万圓
廣島魚市合資會社	魚全	市竹屋町	一	万五千圓	
合資廣島油明會社	安全燐寸製造	全	市三川町	二	万圓

波官、三木、衡器製
作合名會社 衡器製作全市京橋町一萬五百圓

廣島棧橋株式會社 通行料徵收全市宇品町四萬圓

宇品魚市株式會社 魚類販賣全市全町一萬圓

株式會社廣島米綿米 綿全市銀山町五萬圓

取引所 株式廣島貯蓄銀行 業全市中島新町六萬圓

舟入貸地合資會社 宅地家屋貸附全市西新町一萬二千圓

山陽貯蓄銀行 行業全市平田屋町五萬圓

勸繪合資會社 陸海軍用達土木建築請負全市中島新町拾五萬圓

廣島煉瓦製造株式會社 煉瓦製造販賣全市國泰寺村三萬圓

廣島商業銀行 行業全市塚本町二十萬圓

廣島製油株式會社 菜種油綿質油色油製造蠟蠟製造石油全市船入村八萬圓

中國紡績株式會社 諸蠟販賣絲紡績全市蟹屋村六萬圓

第二船入貸地合資會社 宅地貸附全市西新町一萬九千圓

朝日株式會社 敷地貸付營業安藝郡莊山田村六萬圓

高瀬製糸株式會社 生絲製造沼田郡川內村一萬圓

可部貯蓄銀行 貯蓄預金高宮郡可部町三萬圓

可部山繭織物會社 山繭織全市全町一萬圓

竹原鹽合資會社 食鹽賀茂郡竹原町二萬圓

合資會社竹原銀行 行全郡全町五萬圓

竹原生絲株式會社 生絲製造全郡全町四萬五千圓

國民生命保險株式會社 (養老有限尋常ノ三種保險) 全郡全町 一万圓

稻葉酒造會社 酒類製造 賀茂郡下野村 二万圓

內海織物株式會社 木綿縞全絛製造 全郡 內海町 一万圓

熊谷酒造會社 酒造 豐田郡南方村 一万圓

忠海商業株式會社 爲替 業全郡 內海町 一万圓

尾道關草合資會社 關草荒苧扱苧撚糸御調郡 尾道町 二万圓

尾道合資藍會社 藍仲買 商全郡全町 一万圓

尾道諸品合資會社 諸貨付 全郡全町 五万圓

鹽肥料取引所 米鹽肥料賣買取引 全郡全町 五万圓

尾道貯蓄銀行 貯蓄銀行業 全郡全町 五万圓

第六十六國立銀行 行全郡全町 十八万圓

株式會社福山米綿 米綿取引 深津郡福山町 五万圓

取引所 株式會社福山銀行 金錢貸付爲替 全郡全町 三十万圓

株式會社福山貯蓄 銀行 金錢預り 全郡全町 五万圓

福山爲替株式會社 金穀貸附 全郡全町 二万圓

備後製苳株式會社 花苳製造及賣買 全郡全町 三万五千圓

備後製糸株式會社 糸製造 全郡全町 五万圓

福山紡績株式會社 綿糸紡績 全郡全町 三拾三万圓

福山倉庫株式會社 預り金又ハ貸付金 全郡全町 二万圓

福山製糸合資會社 糸製造 全郡全町 二万圓

福山ポールド合資會社 板紙製造全郡全町 一万圓
 靱製網合資會社 網製造販賣沼隈郡靱町 三万圓
 沼隈製糸合資會社 生糸製造全郡神村 一万圓
 株式會社松永銀行 金錢貸付及爲替取組預り金全郡松永村 六万圓
 株式會社靱銀行 貸付割引荷爲替其他全郡靱町 參万圓
 穀蕃合資會社 銀行業全郡松永村 二万三千五百圓
 備後物産合資會社 花筵製造販賣全郡靱町 五万圓
 中國製糸合資會社 生糸製造及精米全郡神村 一万五千圓
 小川岡本合名會社 大東商會花筵製造販賣全郡松永村 一万圓
 株式會社中條銀行 諸預り及諸貸付金安那郡中條村 二十万圓
 銀交換

第四七

芦田葦株株式會社 煙草製造仲買芦田郡府中町 一万圓
 有限責任金穀貸付金穀貸付甲奴郡上下村 一万圓
 共同成章株式會社 煙草仲買製造芦田郡出口村 二万圓
 三次製糸株式會社 生糸製造販賣三次郡三次町 一万二千圓
 壬辰合資會社 生糸製造三上郡庄原村 二万圓

諸工場 (職工五十人以下使役スル工場六除ク) (十二百三十一日現在)

名 稱 製造品種 所在地 名 持主名 職工
 合資廣島油明會社 安全燐寸 廣島市 三川町 合資廣島油 三十三人
 明會社

廣島製蔴株式會社 花 蔴 全 市 吉島村 廣島製蔴株式會社 三百人
 廣島綿糸紡績株式會社 第一工場 綿 糸 全 市 河原町 廣島綿糸紡績株式會社 三百零二人
 全 第二工場 全 佐伯郡 河内村 全 七十七人
 星 輝 舍 安全燐寸 廣島市 廣瀬村 岩崎直次郎 百三十八人
 邑 擱 社 燐 寸 全市大手町丁目村木 直七 百三十六人
 廣島煉瓦製造株式會社 煉 瓦 全 市 國泰寺村 廣島煉瓦製造株式會社 六十八人
 樂全堂燐寸工場 黃燐及安 全 市 段原村 高坂萬兵衛 二百零五人
 製 系 場 生系製造 沼田郡 三篠村 名會社 金河製系合 五十四人
 全 上 全 郡 川内村 高瀬製系株式會社 五十二人
 砂田花蔴製造場 花 蔴 賀茂郡 竹原町 砂田 敬造 五十八人

竹原製系株式會社 生 系 全 郡 全 町 竹原製系株式會社 九十四人
 製 盪 場 食 盪 全 郡 全 町 賴俊直外拾 晉三十七人
 摺付木製造所 摺付木 御調郡 三原町 三好龍次郎 七十一人
 花蔴製造所 花 蔴 全 郡 全 町 定森 省三 五十八人
 花蔴製造所 花 蔴 全 郡 全 町 大藤 直平 五十八人
 西備製系合資會社 生 系 深津郡 福山町 西備製系合資會社 六十人
 福山紡績株式會社 綿糸紡績 全 郡 全 町 福山紡績株式會社 七十五人
 備後製蔴株式會社 花 蔴 全 郡 全 町 備後製蔴株式會社 七十三人
 備後製系株式會社 生 系 全 郡 全 町 備後製系株式會社 五十二人
 中國製系合資會社 生系及精米沼隈郡 神 村 中國製系合資會社 五十八人

備後製菸合資會社	花	莖	全	郡	鞆	町	備後製菸合資會社	五十三人
煙開合名會社	煙草製造	芦田郡	出口村	社	煙開合名會社	七十三人		
製	造	場	煙草製造	全	郡	全	村	金光
芦田莖株式會社	刻煙草	全	郡	岩谷村	安原	料平	九十八	
三次株式製糸會社	生	糸	三次郡	三次町	三次株式製糸會社	百九人		
壬辰社製糸場	全	上	三上郡	庄原村	伊藤薰	三外	百七人	

第四六

瀨車鐵道ノ里程及敷地

停車場名	里	程	複	軌	里	程	敷	地
------	---	---	---	---	---	---	---	---

自廣島市 自海田市 自海田市 自瀨野市 自瀨野市 自八松 自八松 自西條 自西條 自白市 自白市 自河內 自河內 自本郷 自本郷 自三原 自三原 自系崎 自系崎 至尾道

哩鎖輪	三六九.〇〇〇	五三九.〇〇〇	六四七.〇〇〇	三五七.〇〇〇	五四六.〇〇〇	五三九.四三五	七五二.一七六	六三三.一七五	一四〇.三三三	五五〇.七〇一	待避線延長	哩鎖輪	坪
	一七〇.六九九	三〇.七四三	二五.五五二	二四.七四五	二〇.二九九	二七.九四七	二四.六六七	二六.六六六	三三.四四四	三六.六六六	支線延長		
	三三.三三三	三六.六六六	四三.九二一	三〇.三五九	四八.五五九	四四.五八八	六三.五六六	四二.三五五	一三.六五六	四四.五一九			

福山	130.41	135.06	135.51	107.31
合計	896.71	857.31	306.70	711.01

第卒

物價

(十二月分)

品名	廣島	島尾	道福	山三	次
米中	一石 九圓四錢	九圓六錢	九圓九錢	八圓三錢	
大麥	一石 三圓二錢	三圓十錢	三圓五錢	三圓二錢	
裸麥	一石 四圓八錢	五圓三錢	五圓五錢	四圓	
小麥	一石 七圓十錢	七圓十錢	六圓五錢	六圓	

末豆	一貫石	六圓	一圓六錢	一圓五錢	六圓
食鹽	一石	四圓五錢	一圓七錢	三圓	二圓十錢
醬油	一石	六圓五錢	六圓六錢	七圓	三圓九錢
清酒	一石	二圓四錢	六圓九錢	三圓四錢	十四圓六錢
茶 <small>(番茶粉)</small>	百斤	三圓	三圓	三圓九錢	三圓三錢
藥煙草	百斤	七圓六錢	三圓九錢	三圓四錢	五圓六錢
刺煙草	百斤	三圓	三圓	三圓	三圓
鯉魚節	百貫目	三圓五錢	三圓五錢	三圓五錢	三圓五錢
牛蒡肉	百斤	三圓	九圓五錢	十圓五錢	八圓五錢
和白糖	百斤	八圓五錢	六圓五錢	十圓	十二圓

和赤砂糖百斤	七圓三錢	七圓半錢	九圓	十二圓半錢
和產線綿百斤	十七圓	二十二圓	二十二圓半錢	二十七圓
紡績綿糸百斤	二十六圓九錢	二十九圓五錢	二十七圓半錢	三十三圓半錢
晒木綿一反	二十五錢二厘	四十五錢	三十五錢	二十六錢
晒金巾一釜	三圓十錢	三圓半錢	三圓半錢	四圓
生糸中百斤	五十七圓半錢		七圓十圓	六百二十六圓
花色絹一反	二圓四錢	六圓半錢	三圓半錢	一圓半錢
海氣一反	四圓半錢	六圓半錢	六圓	三圓半錢
麻百斤	三圓	十三圓半錢	七圓	八圓半錢
藍玉一貫目	九十六錢	一圓三錢	一圓半錢	六錢

和鉄一貫目	三十三錢	四錢	三十七錢	三十七錢
松尺ノ二間一本	四圓二錢	六圓半錢	四圓半錢	八十二錢
杉尺ノ二間一本	四圓半錢	九圓	五圓半錢	一圓半錢
水油一石	二十九圓十錢	三三圓	二十九圓	
石油一箱	二圓六錢	二圓半錢	二圓三錢	二圓六錢
薪十貫目	三錢	二十六錢	三錢	十錢
炭十貫目	四十六錢	九錢	一圓十錢	三錢
美濃紙一束	九十五錢	九錢	八十錢	八十錢
半紙一束	十九錢	十七錢	二十錢	二十二錢

農工及諸雇人ノ賃錢

(中等)

種	類	廣島	尾道	福山	三次
農	作男	日給	三錢	二十四錢	二十錢
全	女	全	二十錢	十七錢	十五錢
養	蚕男	全	十三錢	——	二十錢
全	女	全	十錢	——	十六錢
蠶	糸練女	全	十三錢	——	十二錢
機	織男	月給	六圓	七圓	五圓四錢
全	女	全	三圓五錢	五圓四錢	三圓六錢

漆器	塗師	日給	三錢	三十三錢	二十錢	二十五錢
袋	物職	全	二十五錢	——	二十錢	——
染	物職	全	三錢	二十六錢	二十五錢	十六錢
和服	仕立職	全	二十五錢	二十六錢	三十錢	二十五錢
洋服	仕立職	全	五十二錢	六十五錢	四十五錢	四十二錢
木	挽職	全	四錢	三十六錢	三十五錢	三錢
大	工	全	五錢	三十六錢	三十五錢	三十六錢
左	官	全	四錢	三十六錢	三十五錢	三十六錢
瓦	葺	全	三十五錢	三十六錢	三十二錢	二十五錢
家	根職	全	四錢	三十四錢	三十二錢	二十五錢

酒造稼人全	二五錢	三三錢	三五錢	一七錢
醬油造稼人全	二五錢	三三錢	三五錢	一六錢
日雇人夫全	三五錢	二六錢	二五錢	一六錢
下男月給	一圓八十錢	一圓六十錢	一圓五錢	一圓五錢
下女全	一圓	一圓四錢	一圓二五錢	一七五錢

第五十二

國費救恤ノ人員及金額

(二十六年度)

種別	人員	金額
廢疾	三百七十六人	四九百七十三圓三十一錢五厘

老衰	五百四十二人	七三三十二圓九十一錢九厘
疾病	七百九十三人	五九百九十九圓九十六錢三厘
幼弱	四百六十人	二千五百三十二圓九十六錢六厘
計	二千七百七十一人	二万七千四百六十八圓二十錢三厘

第五十三

地方稅救助ノ人員及金額

(二十六年度)

種別	人員	金額
廢疾	七十四人	三萬六十一圓四錢四厘
老衰	二百九十二人	千四百四圓二十五錢二厘

疾病	二百四十八人	一千零七十三圓七錢八厘
幼弱	二百七十八人	九百九十二圓五錢九厘
棄兒	四十四人	四百三十二圓六錢六厘
計	九百三十六人	四千三百五十三圓八錢九厘

第五十四

受賞者ノ成績及種類

成績	員數	成績	員數
人命救助	二百九十八人	孝子	三人
節婦	三十二人	土功費捐金	千四百八十九人

第五十五

醫師及藥業者

種別人員種別人員	(十二月三十一日現在)
----------	-------------

慈惠費捐金	一人	教育費捐金	二千八百二十五人
建築費捐金	四百五十三人	其他ノ捐金	二千三百五十六人
種類	員數	種類	員數
褒狀	三千零六十八人	木杯	四百七十三個
金圓	六拾六圓零錢	褒詞	五千百四人

內科	試驗	百六十八人	灸	五十二人
	履	十八人	鍼灸	兼業 五百九十九人
外科	從來開業	九百九人	接骨	三人
專門	試驗卒業履歷	四人	藥劑	師 六十七人
科	從來開業	二百十五人	藥種	商 五百七十三人
齒科	醫	七人	製藥	者 百人
假免狀	四十四人	賣藥製造	方	員 九百三十一人
本免狀	十五人	阿片特許藥舖	六人	數 五百五十五人
拔牙	口中療治	三十七人		

卒業 大學 十八人 產婆 假免狀 六人
其他 八十一人 鍼灸 免狀 七百三十二人
百六十一人

第五十七

第五十六

六種傳染病

虎列拉	患者	五十人	死亡	二十四人
發疹登扶私	全	四人	全	四人
腸窒扶私	全	七百二十八人	全	二百七人
實布徑里亞	全	四十一人	全	二十八人
赤痢	全	三千六百六十六人	全	千百七十四人
痘瘡	全	三百六十八人	全	八十七人
合計	全	三千七百七十五人	全	二千五百三十四人

種痘人員

初種
 善 感
 三万六千八百二十四人
 不善感
 一万二千四百七十一人
 疾病事故
 一万九千九百三人
ニテ種痘セサル者

再種
 善 感
 二万七千七百七十七人
 不善感
 一万六千六百三十六人
 疾病事故
 一万九千五百十三人
ニテ種痘セサル者

第百六

神社及寺院

郷社	二十三日	村社	千五百十三社
國幣社	二社	縣社	五社
神社		神社	

(十有二月現在)

第百九

境外無格社	八千五百八十九社	境内無格社	二千三百九十二社
招魂社	二社	合計	一万二千六十五社
寺院		寺院	
天台寺	六寺	眞言	百八十四寺
淨土寺	八十七寺	臨濟	百二十三寺
曹洞	百八十四寺	眞	七百二十一寺
日蓮	八十二寺	時	十二寺
合計	五万九千九十九寺		

公立小學校教授者生徒

尋常	學校	七百八十一校
	高等	三十七校
尋常高等併置	學校	二十五校
	教授者	千八百七十人
生徒		十四万二千五百五十八人

第六十二

公立小學校教員給料及生徒授業料最高低額

尋常	最高	三十二圓	生徒授業料	最高	五十錢
	最低	十圓		最低	三厘
尋常	最高	三十二圓	生徒授業料	最高	五十錢
	最低	二圓		最低	三厘
高等	最高	三十六圓	生徒授業料	最高	九十錢
	最低	八圓		最低	一錢

第六十三

縣立學校教授者生徒

廣島縣尋常師範學校 教員 十三人 生徒 三百六十八人 卒業生 五百九十八人

廣島尋常中學校 全 六人 全 二十四人
 福山尋常中學校 全 六人 全 二十四人

第廿四

在監人員

(十月三十一日現在)

刑事被告人	男	二百五十一人	女	二十一人
囚	人	全 二百五十七人	全	冥十七人
懲治人	人	全 一人	全	
別房留置人	人	全 二十五人	全	七人
攜帶乳兒	人	全 二人	全	六人

第廿五

貴族院議員納稅者互選調

(二十三年四月二日現在)

金千三百四十二圓五錢六厘	佐伯郡玖島村	平民	八田謹二郎
金千六百五十五圓七錢六厘	深津郡深津村	全	石井英太郎
金千三百六十五圓九錢五厘	全 郡手城村	全	土屋長左衛門
金千三百一十二圓六錢四厘	佐伯郡大竹村	全	三階堂三郎左衛門
金千二百六十六圓六錢三厘	深津郡千田村	全	桑田三郎助
金千零三圓五十六錢七厘	安藝郡莊山田村	全	澤原為綱
金千七圓四十二錢九厘	安藝郡黒瀬村	全	田坂茂樹
金六百六十二圓九錢三厘	安藝郡燒山村	全	富永正男

金六百四十三圓五錢二厘	廣島市全	森川脩藏
金六百二十五圓十錢八厘	世羅郡東大田村全	植田庄助
金七百二十三圓五錢三厘	甲奴郡上下村全	角倉八朗
金六百九十三圓九十錢七厘	佐伯郡地御前村全	村上隆太郎
金六百六十六圓十二錢五厘	豐田郡瀬戸田町全	堀内調右衛門
金六百四十四圓十三錢六厘	賀茂郡阿賀村全	多川万助
金六百五十五圓八錢七厘	全郡西條町全	木村和幸

第六十

衆議院議員選舉調

(六字音現在)

郡市	直接國稅拾五圓以上 納金者	選舉權者有又此者
廣島	三百七十五人	二百九十八人
安藝	八百四十四人	七百六十九人
佐伯	九百六十九人	八百七十四人
沼田	六百六十六人	六百六十三人
高宮	四百八十七人	四百四十五人
山縣	五百十二人	四百五十二人
高田	八百五十四人	七百六十五人
賀茂	二千二百二人	千九百四十七人
豐田	千七百二十七人	千六百六十六人

御調	九百六十五人	八百六十人
世羅	七百六十七人	七百二十八人
深津	五百二十人	四百六十七人
沼隈	六百四十六人	六百五人
安那	三百九十一人	三百五十五人
芦田	三百六十二人	三百四十人
品治	二百六十五人	二百四十九人
神石	百八十三人	百七十一人
甲奴	二百二十六人	二百三人
三次	三百五十七人	三百十一人

第六十七

縣會議員選被選者及常置委員

(十一月五日現在)

郡市	地租五圓以上ヲ納ムル者	地租拾圓以上ヲ納ムル者	議員	常置委員
廣島	千五百三人	五百十三人	二十人	五人

三 簞	三百九十四人	三百六十九人
奴 可	四百四十七人	二百二十九人
三 上	四百四十二人	二百二十九人
惠 蘇	二百十四人	二百九人
合 計	一萬四千百十五人	一萬二千八百八十三人

安藝	三千五百三十三人	千四百十五人	五人	一人
佐伯	二千九百七十二人	千五百七十四人	五人	一人
沼田	千八百二十五人	千四百十九人	二人	一人
高宮	千三百二十九人	八百八十八人	二人	一人
山縣	二千三百七十六人	千七十七人	三人	一人
高田	二千八百三十六人	千五百九十九人	四人	一人
賀茂	六千五百二十五人	三千四百六十三人	五人	一人
豐田	五千三百九十九人	二千六百九十一人	五人	一人
御開	三千二百四十九人	千八百四十六人	五人	一人
世羅	二千七百八十六人	千四百八十三人	二人	一人

深津	千九百五十五人	七百三十三人	三人	一人
沼隈	二千四十二人	九百九十九人	三人	一人
安那	九百七十二人	五百七十二人	二人	一人
芦田	千三百二十五人	六百四十四人	二人	一人
品治	七百七十四人	三百九十七人	一人	一人
神石	千三百九十九人	三百九十五人	一人	一人
甲奴	九百四十八人	三百八十六人	一人	一人
三次	千三百一十一人	六百三十九人	三人	一人
三谿	千七百七十五人	七百七十四人	一人	一人
奴可	六百八十八人	三百四十四人	一人	一人

三上	三十七人	二百四十四人	一人
惠蘇	八人	四百二十一人	一人
合計	四十五百七十三人	二千三百七十三人	七十七人
			十人

第六十六

市町村會議員選舉者及議員

(三月三十一日現在)

種別	議員	選舉者
市會	三十三人	三千四百七十九人
町會	二百六十人	七千五十九人
村會	四千七百四十九人	十四万四千三百三十六人

町村組合會	八百二十七人	三千七百六十一人
合計	五千八百六十九人	十五万八千六百三十五人

第六十九

國稅決算

(二十六年度)

地租	五萬四千三百五十六圓	牛馬賣買	三萬二千七百七十錢
酒造稅	五十七萬五千九百三十二圓	狩獵稅	—
煙草稅	七萬四千三百二十五圓	國立銀	千四百五十六圓
賣藥稅	一萬七千四百四十八錢	菓子稅	一萬五千六百二十錢二厘
船稅	一萬三千二百六十六圓	醬油稅	三萬七千六百九十三圓三十二錢七厘
	四十六錢五厘		

第七

國庫支出ノ經費

(二十六年)

車 稅	一萬七千四百七十五錢	所得稅	二萬九千四百一十一圓八十六錢六厘
証券印稅	二萬三千八百六十二錢二厘	取引所稅	七千九百二十五圓三錢七厘
神社費	千七百七十錢	國幣社例	三千五百圓
在府縣獄	三百七十二圓八十二錢	祭幣帛料	
囚徒費	四百三十三圓七十七錢	俸給及	五萬二千九百七十五圓七十九錢三厘
應 費		諸 給	
死傷手當	百五十二圓	褒賞費	九百圓十九錢
恩賜及		徵兵費	五萬三千五百三十一錢三厘
給助費	二萬三千三百四十二錢三厘	難破船費	百圓八十三錢

第七

地方稅收入ノ豫算及決算

(二十六年)

種 別 豫

算 決

算

賠償及	二萬三千四百四十六錢	警察費聯	二萬四千四百七十二圓八十五錢三厘
訴訟費		帶支辨金	
旅 費	一萬二千九百九十九圓九十六錢	雜給及	三千八百八十圓六十九錢九厘
機 密 費	二千三百三十圓	雜 費	
臨時檢	六千五百五十一圓三十五錢六厘	朝鮮事	千九百六十八圓九十六錢七厘
疫部費		傳染病豫防救治	千五百圓
總 計	十三萬九千四百九十六圓十四錢四厘	從事者特別手當	

地租割
聯帶市部
郡部

五千八百六十四圓八十一錢九厘
三千九百八十八圓七十七錢九厘

五千八百八十五圓六十四錢三厘
三千九百九十九圓三十一錢

營業稅
聯帶市部
郡部

二萬四千四百八十三圓四十五錢
八萬六千三百二十二圓八十四錢二厘

二萬四千八百七十三圓八十錢八厘
九萬三千八百九十九圓四十七錢六厘

雜種稅
聯帶市部
郡部

一萬四千六百四十四圓七十七錢六厘
三萬九千五百五十八圓八十三錢

一萬六千八百二十圓四十六錢五厘
四萬五千九百三十二圓九十四錢七厘

家屋數割及
聯帶市部
郡部

一萬五千三百六十四圓四錢三厘
八萬八千八百六十六圓七十一錢

一萬五千七百七十圓六十七錢二厘
八萬二千七百五十三圓二十九錢七厘

雜收入
聯帶市部
郡部

三萬六千七百八十圓五十一錢八厘
九千三百三十三圓九十二錢八厘
六千四百一十一圓五十一錢六厘

三萬七千二百九十圓五十六錢四厘
一萬四千八百八十八圓四十四錢八厘
一萬六千四百五十七錢一厘

前年度
聯帶市部
郡部

八千九百五十五圓三十二錢七厘
二萬三千四百四十四圓十三錢二厘

八千九百五十五圓三十二錢七厘
二萬三千四百四十四圓十三錢二厘

前々年度
聯帶市部
郡部

三萬七千四百六十四圓六錢五厘
一萬六千六百六十一圓八錢七厘

三萬七千四百六十四圓六錢五厘
一萬六千六百六十一圓八錢七厘

借入金
聯帶市部
郡部

六千四百圓

六千四百圓

國庫下
聯帶市部
郡部

四萬三千二百四十六圓四錢五厘
一萬五千七百六十九圓一錢四厘

四萬三千二百四十六圓四錢五厘
一萬五千七百六十七圓四錢五厘

集治監
聯帶市部
郡部

一圓八十五錢八厘
六圓十四錢二厘

二十四圓三十四錢
二百三十七圓六十六錢

入ルハキ
聯帶市部
郡部

一圓八十五錢八厘
六圓十四錢二厘

二十四圓三十四錢
二百三十七圓六十六錢

因徒費
聯帶市部
郡部

一圓八十五錢八厘
六圓十四錢二厘

二十四圓三十四錢
二百三十七圓六十六錢

對スル國
聯帶市部
郡部

一圓八十五錢八厘
六圓十四錢二厘

二十四圓三十四錢
二百三十七圓六十六錢

庫支辨金
聯帶市部
郡部

一圓八十五錢八厘
六圓十四錢二厘

二十四圓三十四錢
二百三十七圓六十六錢

寄付金
聯隊 市部 郡部

千圓

千圓

合計
聯帶 市部 郡部

三万七千七百八十圓五十二錢八厘
八万七千七百七十七圓三十二錢二厘
五万六千三百九十一圓三錢三厘

三万八千二百九十圓五十六錢四厘
九万二千九百六十六圓二十二錢九厘
五万八千四百三十九圓九十一錢四厘

第七二

地方稅支出ノ豫算及決算

(二十六年年度)

種別 豫算 決算

警察費
聯帶 市部 郡部

七万七千七百七十七圓三十二錢七厘
二万二千四百四十二圓三錢九厘
八万六千三百三十五圓三十八錢六厘

九万六千二百六十六圓九十四錢一厘
二万二千九百八十五圓七十三錢四厘
八万七千四百一十一圓六十七錢八厘

警察廳
聯帶 市部 郡部

六百十七圓十錢四厘
三百一圓九十七錢六厘
五百七十一圓五錢五厘

六百六十八圓九十錢二厘
三百八十三圓三十一錢八厘
九百六十六圓七十一錢三厘

土木費
聯帶 市部 郡部

千三百三十六圓二十七錢
三万四千五百八十八圓四十五錢
十二万二千六百六十二圓
二十六錢八厘

八万三圓六十四錢三厘
二万七千六百六十五圓五十七錢
十二万三千二百四十四圓六十九錢九厘

町村土木補助費
聯帶 市部 郡部

六万三千九百七十二圓四十九錢五厘

六万三千七百七十六圓六十一錢八厘

會議諸費
聯帶 市部 郡部

九百六十八圓五十一錢九厘
三千五百三十一圓二十七錢三厘
一万二千五百四十八圓九十三錢五厘

千五百五十五圓四十四錢九厘
三千八百二十五圓七十四錢
一万九百三十二圓九十六錢二厘

衛生及病院費
聯帶 市部 郡部

一万七千五百三十八圓四十九錢
八千二百六圓四十二錢四厘
二万二千三百三十二圓六錢九厘

一万六千五百三十二圓四十四錢九厘
七千六百五十四圓四十七錢
二万二千八百八十四圓二十二錢四厘

教育費
聯隊 市部 郡部

三万五千七百八錢三厘
九十一圓七十五錢四厘
七十三圓五十錢

三万三千六百四圓二錢六厘
二十七圓三十九錢二厘
七十三圓

縣郡廳
聯隊 市部 郡部

四萬十三圓八十二錢五厘
二萬七十九圓五十錢

四萬十三圓六十九錢四厘
二萬七十八圓九十四錢八厘

郡吏員給
聯隊 市部 郡部

六万八千八百九十八錢二厘

六万九千四百六十四錢二厘

教育費
聯隊 市部 郡部

二萬九千四百六十三錢九厘
四萬八千九百七圓八十九錢二厘

二萬三千四百四十六錢四厘
五萬三千九百九圓六十二錢八厘

難破
聯隊 市部 郡部

一圓二十五錢
一圓

諸達書及
聯隊 市部 郡部

六圓三十四錢七厘
四圓五十五錢
六圓二十五錢

五萬六千三百六十三錢五厘
四圓五十一錢
六圓六錢

勸業費
聯隊 市部 郡部

七千九百五十三圓十六錢五厘

七千八百六十五圓九錢八厘

地方稅
聯隊 市部 郡部

八千七百八十八圓三錢
九千九百三十二圓六十三錢二厘
八千七百八十八圓十六錢七厘

八千六百一十一圓二十三錢二厘
二千五百五圓七錢九厘
九千二百一圓四十一錢一厘

縣監獄費
聯隊 市部 郡部

九万五千四百三十三圓九錢三厘

九万九千九百九十四圓二十一錢四厘

縣監獄建
聯隊 市部 郡部

三万六千九百三十六錢二厘

三万四千四百三十三圓七十一錢五厘

衆議院議員選舉費	聯隊 郡部	五圓八十五錢四厘	五圓三十九錢二厘
豫備費	聯隊 郡部	四十五圓四十三錢八厘	四十四圓八錢三厘
土木借入金償却費	聯隊 郡部	二五五七二圓五錢二厘 四零四十八圓七十九錢二厘	四零四十八圓七十九錢二厘
雜出	聯隊 郡部	五五五八三十四圓六十八錢七厘	五五五七零圓五十八錢二厘
合計	聯隊 郡部	十七萬六千五百圓三十三錢八厘 七萬三千四百五十五圓二十二錢八厘 四十四萬五千三百三十九圓十九錢六厘	十六萬七千零四十三圓五錢八厘 六萬四千三百三十七圓九錢二厘 四十三萬九千七百四十九圓三十七錢八厘

第十三

市町村費收入精算

(二十八年年度)

財産ヨリ生ズル収入	市	四萬八千五百圓六十二錢四厘	二萬九千七百九十八圓六十六錢五厘
使用料及手数料	市	二千八百九圓二十五錢二厘	千六百五十七圓八十八錢七厘
雜收入	市	二萬三千四百十五圓六十二錢五厘	十二萬五千六百三十二圓八十八錢二厘
前年度繰越金	市	三萬三千四百六十五錢四厘	六萬三千五百一十一圓四十六錢五厘
國庫交付金	市	六萬七十八圓三錢	二萬八千三百三十三圓八十三錢一厘
地方稅交付金	市	十四圓四十三錢	八千九十四圓九錢
地方稅補助金	市	—	六萬三千七百七十六圓六十二錢八厘

地方稅負擔金	—	五千五百七十七圓七十九錢五厘
寄附金	三百圓	二千六百五十六圓三十一錢六厘
市町村稅	十六千九百八十五圓三十三錢九厘	六十三萬四千四十三圓八十五錢九厘
夫役現品割	—	一萬三千五百六十七錢四厘
公債金	—	八萬三千四百五十五圓六十六錢六厘
國庫補助金	—	八百圓
合計	十四萬三千四百七十五圓八十三錢三厘	九十八萬七千三百七十八圓三十七錢二厘

第七十四

市町村費支出精算

(二十六年度)

	市	郡	部
役所及役場費	二萬三千九百九十九圓七十四錢九厘	—	二十四萬四百五十二圓六十一錢二厘
會議費	一千七百三十七圓八十二錢二厘	—	二萬四千九百三十三圓五十四錢二厘
土木費	一萬九百五十四圓八錢九厘	—	十七萬六千五百二十二圓七錢五厘
教育費	二萬八千六百九十五圓十三錢七厘	—	二十萬九千六百二十九圓五十三錢七厘
衛生費	二萬九百三十一圓八十八錢二厘	—	八萬八千八百七十一圓三十三錢五厘
救助費	五百三十七圓二十九錢四厘	—	八百二十二圓十三錢七厘
消防費	一千六百八十圓八十七錢六厘	—	—
警備費	—	—	五百四十七圓四十二錢六厘
勸業費	十二圓九十三錢	—	三千五百三十二圓六十四錢九厘

諸稅及負擔	六八圓九八錢八厘	八千二百六十六圓八十九錢六厘
公債費	三萬四千六百三十六圓六錢七厘	九千六百二十八圓十六錢九厘
雜支	四萬三千一百八十九錢九厘	一萬二千五百四十一圓十一錢四厘
財產費	二千三百五十九圓八十二錢五厘	三千二百四十三圓十二錢
補助費	二千零四圓六十五錢	
訴訟費		一千二百五十一圓五錢六厘
水道假設計費	四千零九圓十六錢四厘	
基本財產積立金		一萬二百三十二圓九錢八厘
盜難亡失金		五百一十一圓九十三錢二厘
豫備費		五十一圓九十四錢二厘

營造物諸費		二百六圓三十九錢二厘
翌年度繰越金	一萬四千八百五十二圓五錢七厘	七千五百零六十一圓七十五錢三厘
基本財產へ編入		二千六百三十九圓五十六錢三厘
共有財產へ編入		五百九十五圓四十五錢二厘
學校基本財產へ編入		三百三十一圓九厘
下戻金		千八百六十三圓二十三錢五厘
國庫へ返納金		九十三圓三十三錢四厘
積立金へ編入	四萬七千二百四十三錢五厘	
合	計 十萬三千四百七十五圓八十三錢三厘	九千八百七十三圓七十八圓三十七錢二厘

第七五

備荒儲蓄

(額面)

(十二月三十一日現在)

種	類	市	部	郡	部
新公債證書					三萬二千五百圓
整理公債證書					四十三萬五千圓
海軍公債證書					二千六百圓
陸軍公債證書					六千五百圓
合	計				五十九萬七千五百圓

第七六

備荒儲蓄金ノ救助ヲ受ケシ戸口及金額

水災救助	戸數 七千六百五十五人	金額 八萬一圓四十七錢六厘
火災救助	戸數 四萬九千九百九十二人	金額 九萬三千六百二十四錢五厘
風災救助	戸數 七千四百七十八人	金額 三萬六千六百七十四錢五厘
崩災救助	戸數 九人	金額 十圓六十六錢
合計	戸數 十三萬四千一百二十二人	金額 二萬三千二百七十四錢六厘

第七七

縣立學校費豫算

(二十九年度)

廣島縣尋常師範學校

二万七千六百八十錢八厘

廣島尋常中學校

一万四千九百十五圓八十五錢六厘

福山尋常中學校

六千七百三十四圓一錢八厘

第七六

官吏

(十二月三十一日現在)

縣官 人員 縣官 人員

知事官房及內務部 八十九人 警察部 五十五人

第七九

布哇國出稼及歸朝人員

郡市出稼人員 歸朝人員 渡米人員 死亡人員 現在人員

監獄署 十九人

郡市町村吏 郡市町村吏

郡長 十一人 書記 百七十六人

郡市役所備 七十五人 町村長 三百九十六人

市町村助役 四十二人 市町村收入役 三百五十七人

町村書記 九百三十六人 町村事務備 九十三人

御調	豐田	賀茂	高田	山縣	高宮	沼田	佐伯	安藝	廣島
二百三十五人	五百三十六人	三百六十七人	四百三十二人	四百五十五人	千九十二人	千二百六十九人	三千四百四人	二千七百八十二人	五百八十二人
七十九人	四百六十八人	四百四十三人	四百三十三人	五百五十五人	四百七十九人	五百七十九人	千六百三十二人	二千九百九十六人	二千九百九十九人
五人	二百四十四人	九人	一人	一人	三百三十三人	二十七人	百六十三人	七十八人	五十七人
九人	二十七人	二百五十五人	十人	七人	六十四人	六十八人	二百四十七人	百十人	三十四人
四百三十二人	三百七十七人	二百零八人	九十八人	八十三人	五百六十六人	五百九十五人	千三百六十二人	千三百三十五人	百九十二人

三谿	三次	甲奴	神石	品治	芦田	安那	沼隈	深津	世羅
一人	一人	四百三十三人	六十八人	二千三百八人	五百七十八人	十人	四百五十四人	二百三十二人	五百六十六人
一人	一人	十八人	二千三百二人	三百八人	三百四十八人	一人	四百五十五人	四人	五百三十二人
一人	一人	一人	一人	一人	一人	一人	一人	一人	一人
一人	一人	一人	一人	一人	五人	一人	六十八人	一人	二人
一人	一人	三百三十二人	三百七十七人	二千三百八人	六百六十八人	八十八人	三百三十三人	六十八人	二人

奴可	一人	一人	一人
三上	五人	三人	一人
惠蘇	一人	一人	一人
合計	一萬六千五百人	四萬九千三百人	四萬九千三百人

備考 本人員ハ明治十八年ヨリ全二十七年迄ノ間本縣ニ於テ募
集セシモノナリ

第六

布哇國出稼者所得金

郡市	最初ヨリ二十八年迄	二十九年
----	-----------	------

廣島	八千七百四十五圓九錢五厘	四千三百四圓四九錢
安藝	三千六千二百九十四圓五十八錢	七千九百九十四圓十六錢五厘
佐伯	三千八百四十七圓十四圓十二錢一厘	二千三百二圓
沼田	十二萬四千二百六十六圓三十五錢九厘	二萬三千九百四十六圓八十錢四厘
高宮	九萬六千三百八十九錢二厘	三萬二千三百九圓八十一錢一厘
山縣	一萬三千四百三十五圓六十一錢八厘	三萬二千三百八十八圓六十九錢八厘
高田	一萬三千三百五十二圓二十八錢六厘	七千三百三十六錢一厘
賀茂	二萬六千六百七十四圓三十六錢四厘	六千三百五十八圓四十六錢一厘
豐田	五萬八千八百二十八圓七十四錢七厘	二萬九百五十七圓九十二錢
御調	一萬四千八百九十二圓四十一錢	二萬三千三百三十六圓六十二錢

世羅	二千三百六圓三六錢六厘	二千三百三圓五二錢八厘
深津	二千三百六圓九錢五厘	二千三百圓四六錢四厘
沼隈	九千七百五圓五十三錢三厘 二百五十九弗	七千八百四圓八十二錢六厘
安那	五千五百四圓三六錢八厘	九百九圓三四錢七厘
芦田	五千六百七十圓八錢七厘	三千三百三十七圓六八錢四厘
品治	一千六百一十圓十一錢	百五十七圓六七錢一厘
神石	六千八百四十四圓六十二錢五厘	二千七百四十一圓五十八錢八厘
甲奴	三千圓六十六錢三厘	八百九十四圓六錢五厘
三谿	—	八十圓五十六錢二厘
三上	四百六十五圓一厘	四百二十七圓

惠蘇

二千四圓八厘

合計

單九千九百九十圓四十五錢五厘 二千二百六十二圓八十二錢五厘

備考本金額ハ縣廳ニ於テ募集セル出稼者ノ所得金ナリ

第六十一

郵便局名及位置

局名	位置	局名	位置
廣島郵便電信局	廣島市細工町	加計郵便電信局	山縣郡加計村
尾道郵便電信局	御調郡尾道町	福山郵便電信局	深津郡福山町
吳郵便電信局	安藝郡和庄町	鞆郵便電信局	深津郡鞆町
		沼隈郡鞆町	

江田島電信局	安藝郡江田島 海軍兵學校敷 地内	三原郵便電信局	御調郡三原町
竹原郵便電信局	賀茂郡竹原町 大字本町	松永郵便電信局	沼隈郡松永村
可部郵便電信局	高宮郡可部町	三次郵便電信局	三次郡三次町
吉田郵便電信局	高田郡吉田町	府中郵便電信局	芦田郡府中町
宇品郵便電信局	廣島市宇品町	甲山郵便電信局	世羅郡甲山村
忠海郵便電信局	豐田郡忠海町	上下郵便電信局	甲奴郡上下村
西條郵便電信局	賀茂郡西條町	庄原郵便電信局	三上郡庄原村
皆市郵便電信局	佐伯郡皆市町	東城郵便電信局	奴可郡東城村
嚴島郵便電信局	佐伯郡嚴島町	熊野郵便局	安藝郡熊野村 大字出來庭
玖波郵便局	全郡玖波村	瀬戸島郵便局	全郡瀬戸島村

大竹郵便局	全郡大竹村	倉橋島郵便局	全郡倉橋島村
草津郵便局	全郡草津村	蒲刈島郵便局	全郡下蒲刈島 村大字三瀬町
玖島郵便局	全郡玖島村	上瀬野郵便局	全郡上瀬野村
津田郵便局	全郡津田村	祇園郵便局	沼田郡祇園村 大字南下安
吉和郵便局	全郡吉和村	伴郵便局	全郡伴村
多田郵便局	全郡上水内村 大字多田	毛木郵便局	全郡日浦村大 字毛木
水内郵便局	全郡水内村大 字和田	福田郵便局	高宮郡福木村 大字福田
中村郵便局	全郡中村	狩留家郵便局	全郡狩小田村 大字狩留家
大原郵便局	全郡大梯村大 字大原	鈴張郵便局	全郡鈴張村
寺田郵便局	全郡八幡村大 字寺田	志和堀郵便局	賀茂郡志和堀 村

海田市郵便局	安藝郡海田市	廣村郵便局	全郡廣村大字
江田島郵便局	安藝郡江田島	甲立郵便局	高田郡甲立村
内海郵便局	賀茂郡内海町	秋町郵便局	全郡全村大字
三津郵便局	全郡三津町	本地郵便局	山縣郡本地村
仁方郵便局	全郡仁方村	大朝郵便局	全郡大朝村
小多田郵便局	全郡板城村大字	穴村郵便局	全郡安野村大字
兼澤郵便局	全郡下黑瀬村	戸河内郵便局	全郡戸河内村
白市郵便局	全郡東高屋村	有田郵便局	全郡八重村大字
造賀郵便局	全郡造賀村	政所郵便局	全郡雄鹿原村
入江郵便局	高田郡郷野村	東八幡原郵便局	山縣郡八幡原
	大字上入江		大字東八幡原

上根郵便局	全郡根野村大字	移原郵便局	全郡山廻村大字
井原郵便局	高田郡井原村	戸谷郵便局	全郡都谷村大字
横田郵便局	全郡横田村	本郷郵便局	豊田郡本郷村
生田郵便局	高田生桑村大字	田万里郵便局	全郡田万里村
佐々部郵便局	高田郡船佐村	水越郵便局	沼隈郡津々郷
須波郵便局	大字佐々部	山南郵便局	全郡山南村大字
大草郵便局	豊田郡須波村	田島郵便局	全郡田島村大字
上河内郵便局	全郡大河村大字	津口郵便局	世羅郡津久志
乃美郵便局	全郡乃美村	黒川郵便局	全郡黒川村大字
御手洗郵便局	全郡御手洗町	下徳良郵便局	全郡神田村大字
			字下徳良

大崎島郵便局	全郡東野村大字木ノ江	安田郵便局	全郡大見村大字安田
瀬日田郵便局	全郡瀬戸田町	伊尾郵便局	全郡三川村大字伊尾
御寺郵便局	全郡南生口村大字御寺	木野山郵便局	芦田郡木野山村
市村郵便局	御調郡市村	戸手郵便局	品治郡戸手村
梶山田郵便局	全郡原田村大字梶山田	大門郵便局	深津郡大津野村大字大門
久井郵便局	御調郡久井村大字江木	神邊郵便局	安那郡川南村
垣内郵便局	全郡八幡村大字垣内	下加茂郵便局	全郡下加茂村
中庄郵便局	御調郡中庄村	板木郵便局	三次郡板木村大字羽出庭
油木郵便局	神石郡油木村	下作木郵便局	全郡作木村大字下作木
井關郵便局	全郡來見村大字井關	比和郵便局	惠蘇郡比和村

小島郵便局	全郡小島村	山内西郵便局	全郡山内西村大字上
高蓋郵便局	全郡高蓋村	宮内郵便局	全郡口北村大字宮内
新免郵便局	全郡新坂村大字新免	新市郵便局	全郡高野山村大字新市
稻草郵便局	甲奴郡稻草村	西城郵便局	奴可郡西城村
吉舎郵便局	三谿郡吉舎村	帝釋郵便局	全郡帝釋村大字未渡
三良坂郵便局	全郡三良坂村	川鳥郵便局	全郡八幡村大字川鳥
三若郵便局	全郡川西村大字三若	小奴可郵便局	全郡小奴可村
布野郵便局	三次郡布野村大字上布野	福永郵便局	神石郡福永村
横谷郵便局	全郡全村大字横谷	東入君郵便局	三次郡君田村大字東入君

第八十二

壘表吳坐類

製造戶數

一万五千九十三戶

壘表備後

其他

八十五万四千九百七十五枚

二十二万六千四百六十六圓

九十枚

三十一圓

吳坐木間吳座
其並吳地

十九万三千五百十枚

二十三万七千二百三十九圓

二千三百八十七百五十枚

三万九千五百三十八圓

輸出向花庭

十方二千六百三十六本

六十七万六千五百十二圓

輸出向莞庭製造戶數

一六二〇戶

機數

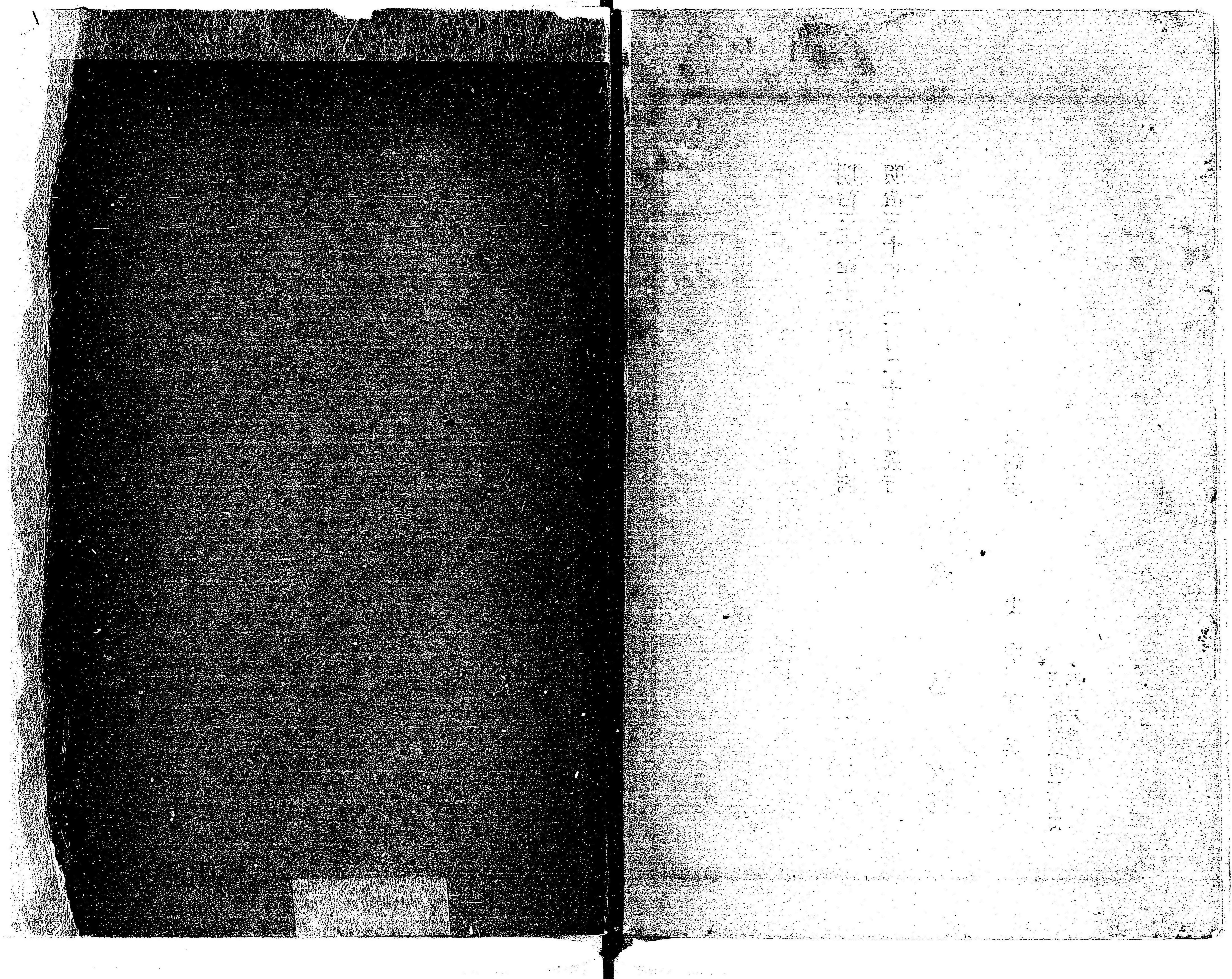
三〇四台

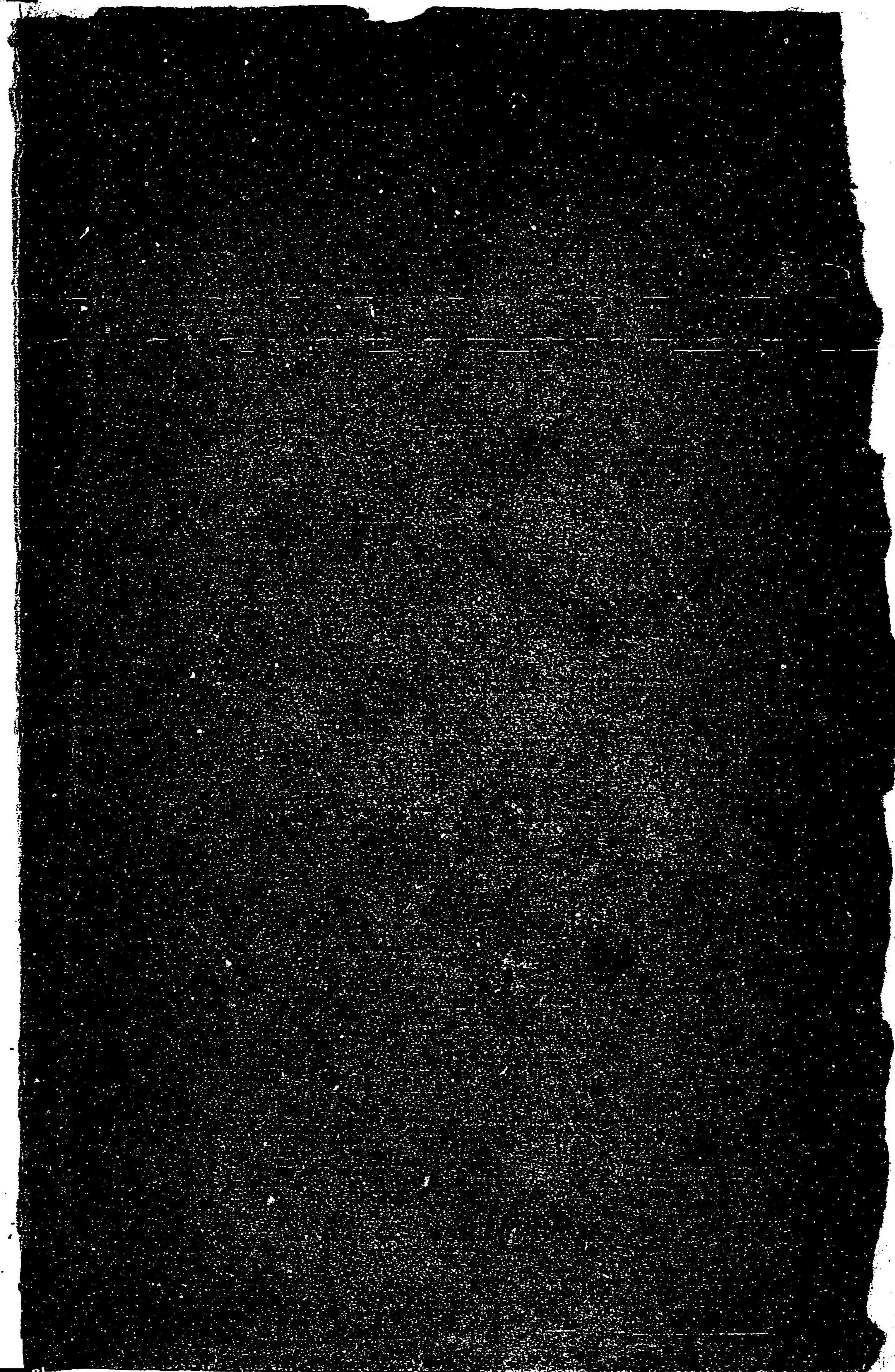
明治三十年十二月二十日印刷
明治三十年十二月二十二日發行

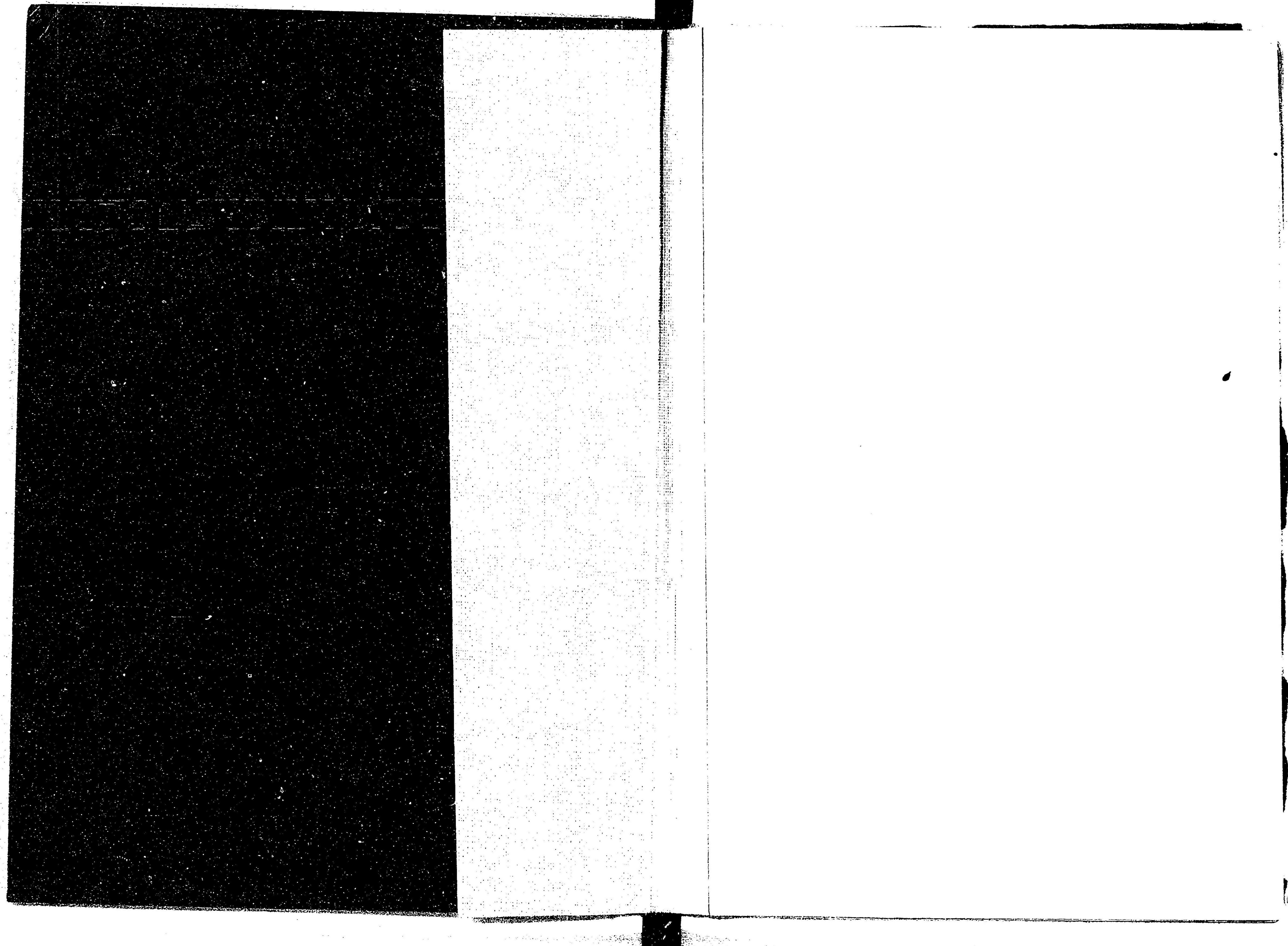
廣島縣

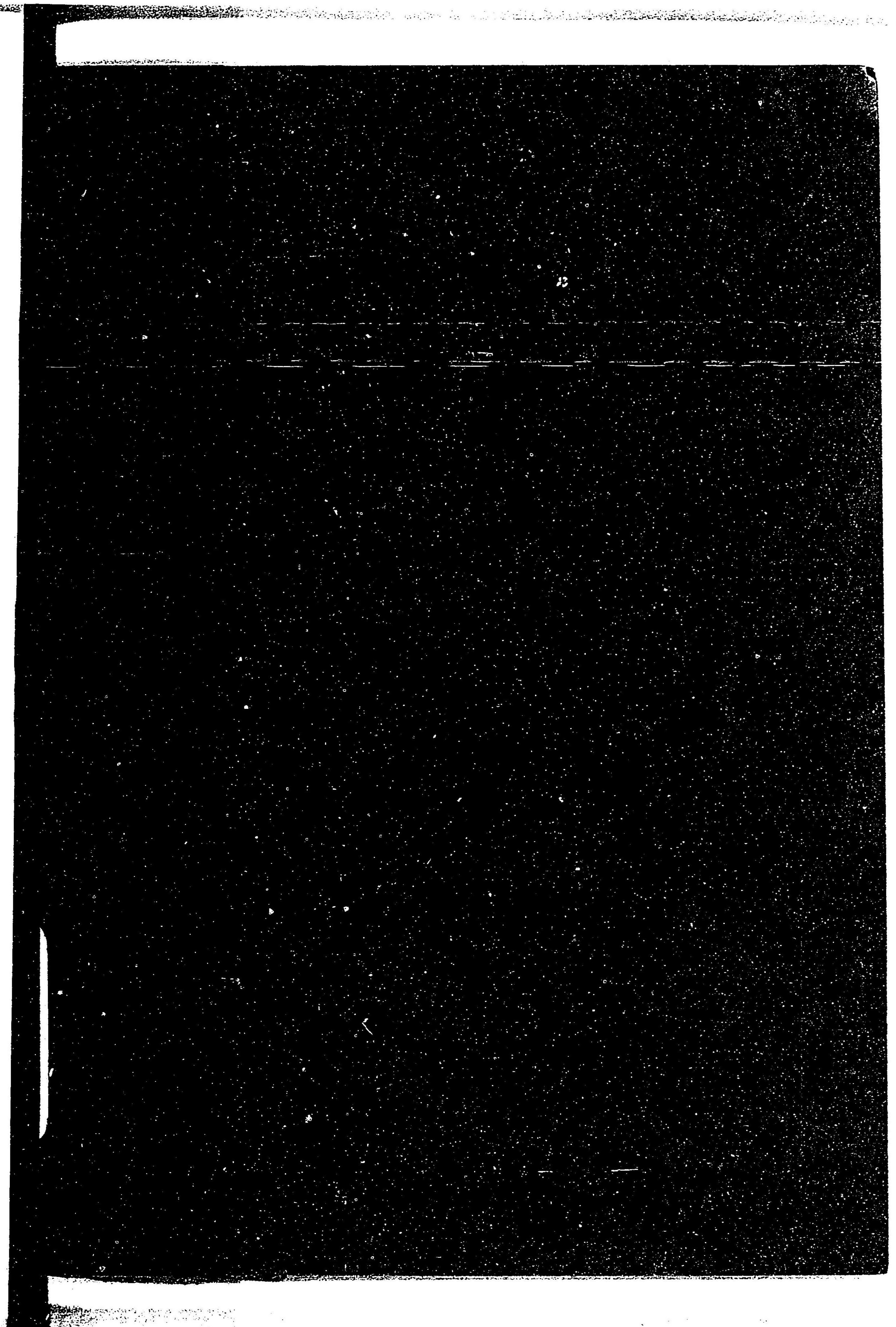
印刷者 山中彌兵衛

廣島市宇原町三丁目
四十八番區









122

46

