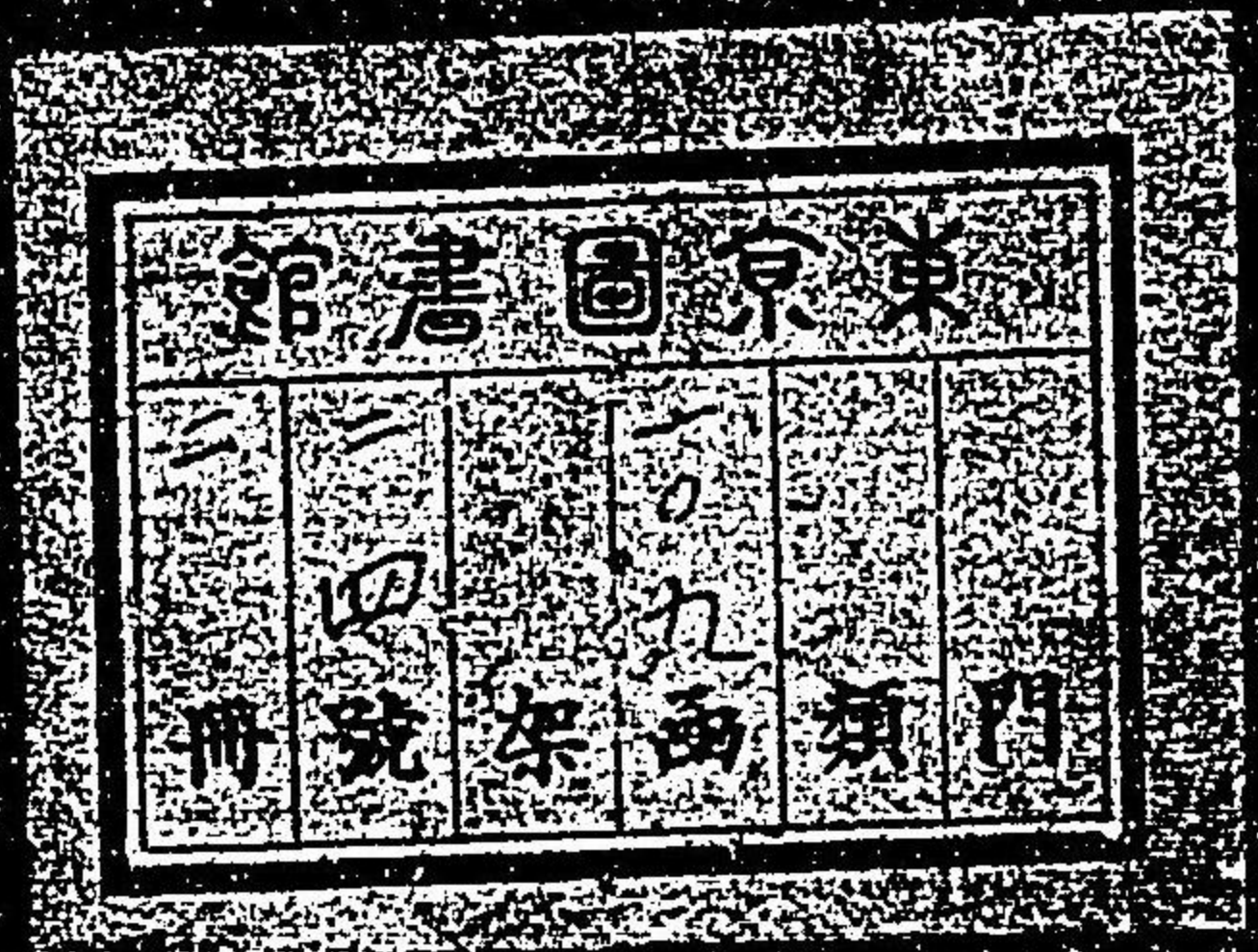


109
合2
24



詩
集
四

014542-001-4

109-24

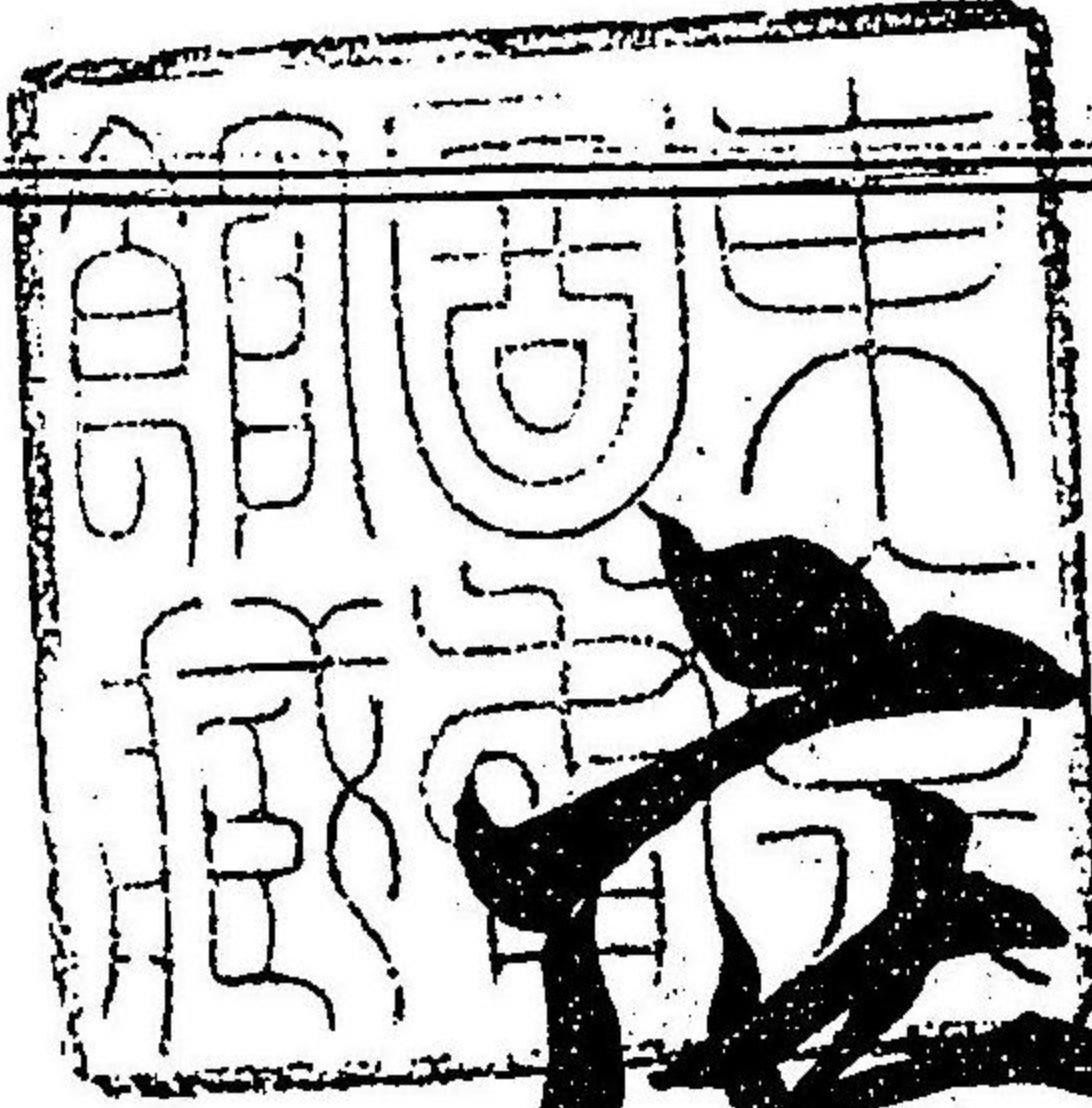
諄辭集

本居 豐穎/著

1冊(上137, 13
M28

ABB-0930

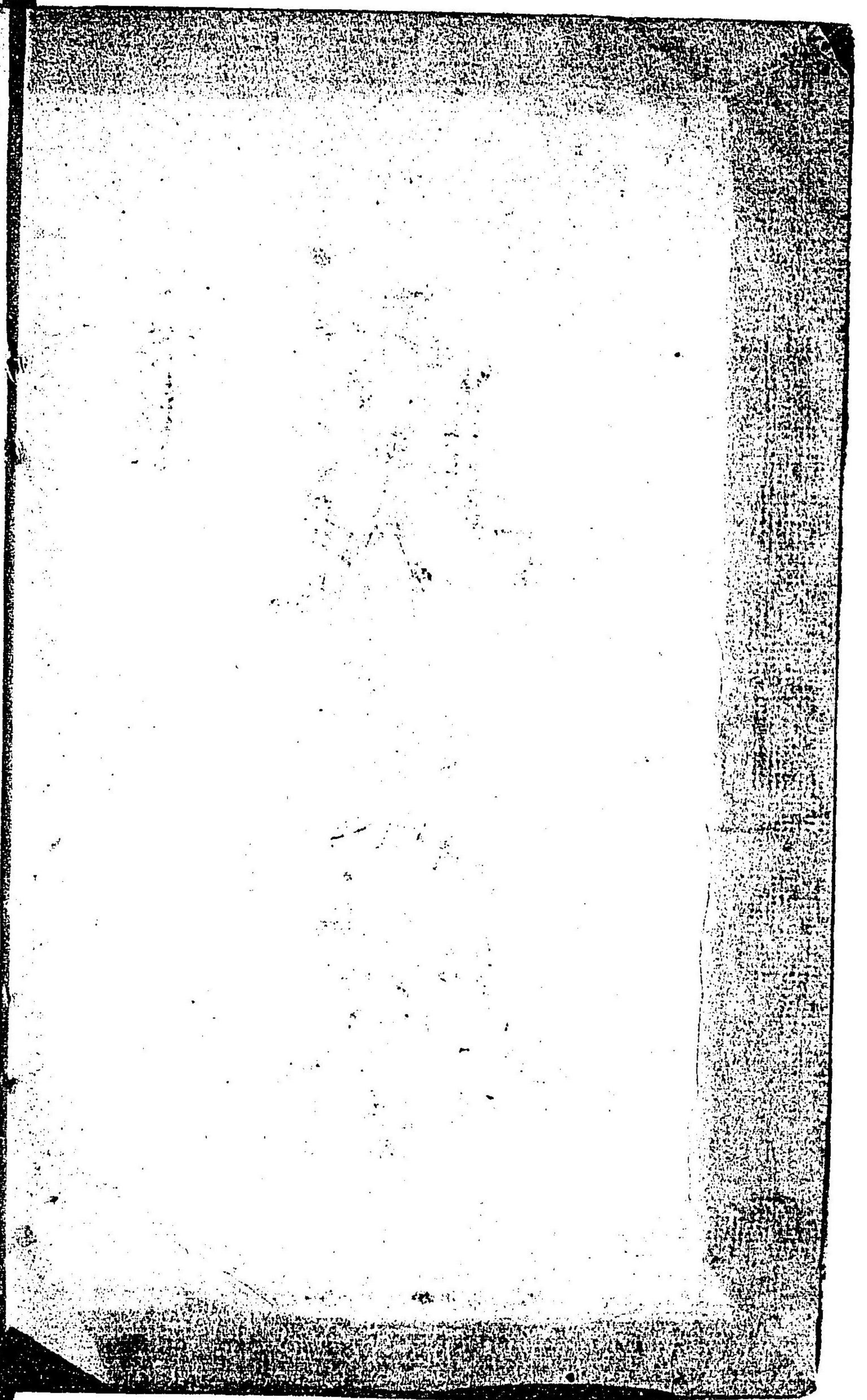




廣



廈



徐 彥

明治廿八年八月

白曲講究所副總裁
從一位勳一等源建通書



序

谷の戸出でそめつる鶯も、里馴れたるかたへに養へば、おのづから美き聲のいづとぞきく、歌よくよまむとせば、必よき歌を習ふべく、文よくかゝむとせば、必善き文を學ぶへきなり、わか秋の屋の大人の家の風と御國學に優れられたる事はいふも更なり、殊に歌文に長ぜられ、その中にも祝詞躰の文かくことに、わきて巧なることは、世の人皆の知れるが如し、こゝに東京府神職取締所主事梁川ぬし朝賀ぬし二人、この頃相はかりて、大人が年頃事にふれ時によりて、書きつけられたる諄辭の中より、最も適切なるをぬきいで、初學の人の便にもと、この書物せられつるは、いともめでたき功にて、常に傍さらずよみ味ひ書き習はゞ、かの鶯のやうく、に美き聲になり行くことのごとく、初學の人々も、やが

て美き文かきいで、現身の人は更なり、千早ふる神の御心にも、
 めで給ひ感け給ふばかりになりなむことも、きはめて難きにあ
 らざるべし、ごたびこを印刷にすとして、おのれが常に大人の金門
 にいで入ると、かねて大人が負持ち給へりし神職取締所長の後
 をうけ継げるとの由縁によりて、序文をと乞はるゝに、辭みもあ
 へず、かくかき添ふるも、こは驚の聲に似ずていと拙く、中々にみ
 づからの言にも背けるこそ恥しけれ、

明治廿八年の十二月はしめつかた

久保 憲 鄰

凡 例

- 一 此ノ書ハ國學ノ泰斗本居豐穎先生ガ多年斯道ニ從事シ時ニ
 應シテ作爲セラレタル諄辭ヲ抄録セルモノナリ
- 一 此ノ書原稿ハ殆ト廿卷ノ多キニ至レリ故ニ一々採録スルハ
 繁冗ノ嫌ヒ無キニアラス而シテ編者ノ淺學ナル大イニ之カ
 取捨ニ苦メリ然レモ此ノ書ノ要元初學ニ便スルニ在ルヲ以
 テソノ文ノ精巧ナルヨリハ寧文例ニ適切ナルモノヲ取レリ
 看者宜シク之ヲ諒セラレヨ
- 一 此ノ書上卷ニハ神祭文ヲ下卷ニハ葬祭文ヲ登載セリ而シテ
 上卷ハ類ヲ分ツ必要ヲ認メザルヲ以テ獨撰文年月ノ順序ニ
 隨ヒ採録シ下卷ハ皇族華族士民ノ三類ニ分チ每類數篇若ク
 ハ十數篇ヲ採録セリ

一此ノ書ハ編者ノ私見ヲ以テ抄録シタルモノナルヲ前ニ述ヘタルカ如シ故ニ若大方ノ不足ヲ感セラ、コトアラハ他日機ヲ見テ續編ヲ刊行スルコトアルヘシ

明治廿八年十一月

編者 識

諄辭集上卷目錄

○南龍神社春祭詞	一	○事比羅神社神殿新成祝祭詞	三
○久松座劇場開業屋船祭詞	五	○南龍神社秋祭詞	七
○三大人靈祭詞	九	○山室山神社臨時祭詞	一一
○唐紙製造開業祝祭詞	一六	○倉庫新築地鎮上棟合併祭詞	一八
○北畠神社臨時祭詞	二〇	○春雨庵縣居大人靈祭詞	二三
○閑院宮御靈舍新成殿祭詞	二七	○同御靈舍新成御遷座祭詞	二八
○住吉神社鳥居新建奉告祭詞	三〇	○惡疫流行神田神社臨時祭詞	三二
○麴町中教院神殿祭詞	三三	○柳澤神社創立神寶招魂祭詞	三四
○鐵砲洲神社内富士再興祭詞	三七	○四柱大神神道事務局へ遷座祭詞	三九
○南龍神社へ東照宮合祀祭詞	四一	○南龍神社祭典詞	四三
○東京神道事務局臨時祭詞	四六	○北白川宮神靈移及御勅座祭詞	四九
○同麴町新邸内殿祭詞	五〇	○同鎮座祭詞	五一

○飯倉德川邸東照宮祭詞……………五二 ○平氏祖神高望王祭詞……………五五
○談山神社千二百年大祭詞……………五七 ○高嶽墓地確定奉告談山社祝祭詞……………六〇
○九條殿遠祖千二百年祭詞……………六一 ○華頂宮三品博經親王尊新靈主移祭……………六四
○同新殿鎮座祭詞……………六五 ○同新殿祭詞……………六六
○鍋島正四位以下同族遠祖祭詞……………六七 ○將門神社上棟祭詞……………七一
○同大殿祭詞……………七二 ○同遷幸奉告詞……………七四
○同鎮座祭詞……………七四 ○於神田神社出雲大社教會開講祭詞……………七六
○神田神社月祀詞……………七九 ○同社孝明天皇祭詞……………八〇
○同社祈年祭詞……………八一 ○同社神武天皇祭詞……………八二
○同社大祭詞……………八三 ○同社發神輿祭詞……………八五
○同社神嘗祭詞……………八六 ○同社新嘗祭詞……………八七
○同社大祓本殿祭詞……………八八 ○同祓所詞……………八九
○同祓詞……………九一 ○四大人贈位祝祭詞……………九二
○大社教東東分祠神靈鎮祭詞……………九五 ○山室山神社祭神贈位祝祭詞……………九七

○閑院典仁親王御退尊慶……………一〇〇 ○黑田家憲則改正祖先奉告祭詞……………一〇二
○光天皇御謚號奉告祭詞……………一〇三 ○黑田家靈舍新造遷座祭詞……………一〇六
○紫灘神社鎮祭詞……………一〇七 ○一品舍人親王千百五十年祭詞……………一〇九
○紫灘神社例祭詞……………一一〇 ○青山共葬祠宇開場祭詞……………一一五
○東京牛乳共進會開場大山……………一二二 ○彌生神社例祭詞……………一二八
○上和藥使主福常靈祭詞……………一二六 ○松前修廣病癒祈禱詞……………一二二
○神田神社氏子總代及特信者……………一二六 ○有栖川宮春季祭詞……………一二二
○死亡靈春秋祭本殿奏上詞……………一二六 ○憲法發布祝祭詞……………一二四
○有栖川宮春季祭詞……………一二二 ○昭宣公千年祭詞……………一二五
○山室山神社大祭詞……………一二七 ○愛生館設置醫藥祖神祭詞……………一三一
○日本銀行建築基礎祭詞……………一三四 ○東京市水道起工祭詞……………一三五

附錄目錄

○東照宮降誕三百五十年祭詞……………一 ○東京府廳舍安鎮祭詞……………四
○在韓兵士健康祈念臨時祭詞……………五 ○戰勝祈禱臨時祭詞……………八
○皇太子殿下廣島行啓祈念祭詞……………一〇 ○東京市祝捷祭詞……………一一

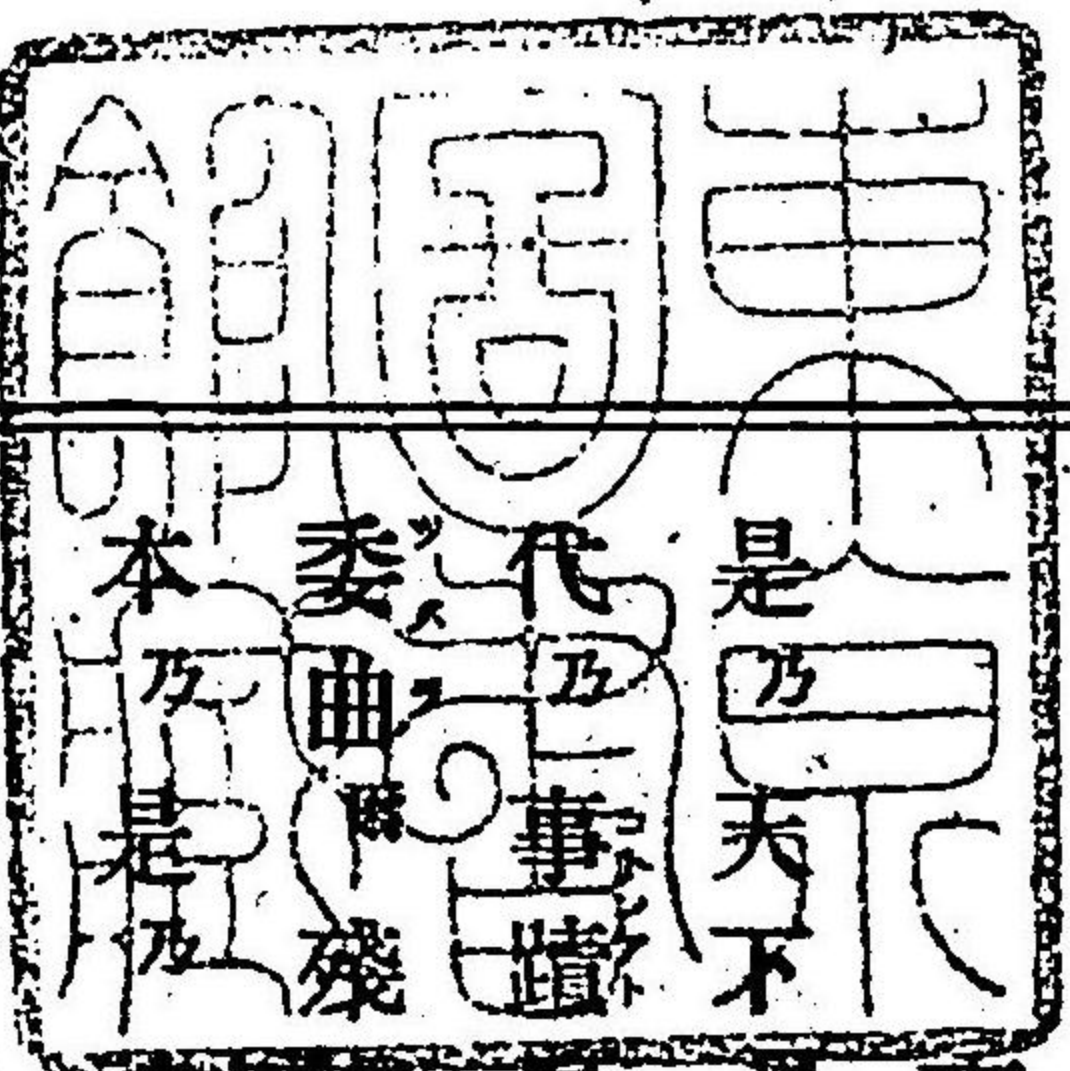
諄辭集上卷目錄終

諄辭集

本居豐穎撰

梁川保嘉
朝賀喜一 同纂

南龍神社春祭詞



是乃天下 國止云國波雖有人止云人波雖有國造里固給比神
 代乃事蹟 眞澄乃鏡眞明久介傳里人種生成給比上世乃本教淺茅原
 委曲殘 天神乃御裔乃皇統萬代動受高御座高久尊倭大日
 本乃是乃 神國乃人種止生出來我毛人毛何止可悅比思波邪如
 此悅久姿志 樂伎之國乃人止生出波又其人止在留道爾背受國乃爲毛爾
 人乃爲爾一乃大伎功波立伎事那又其本教爾依互神乃靈幸布本
 津理乎知豆如此生出來志事乎畏美尊比其生出之日乎生日乃足

日止重オホシ壽キズメ即トガ豆マメ惟神乃本理爾適カ皇神等乃大オホ御慮ミコトモ宇豆
 那比給ノヒ倍ハヒ是乃神社爾齋奉里鎮奉留此德川乃家乃遠御祖止座
 須源朝臣賴宣命スツマ波ハ之ノ東照神命アサヒノカミ乃大オホ使御心乎受繼座ウケツグ志シ天地乃神
 乃御靈ミコト毛モ相助介安奈々比給アサナ豆マメ猛タカク久ク雄々オホ御性乃隨々ツギツギ國クニ波ハ大オホ使
 御功乎立給ミコト比ヒ人波爾廣ヒト使御惠乎蒙カ米メ其ミ志シ給タマフ比ヒ故名草山峯乃朝日乃
 高々爾世爾仰タカク禮レ給タマフ比ヒ若浦千重乃浪路乃遙々爾云繼使語繼豆今
 如是南龍神社毛齋イハ比ヒ奉ツク留事狀波安波禮皇大御國乃人種止生出
 給タマフ比ヒ加比カ古コ有禮介故始コト豆マメ此現世爾生出給タマフ比ヒ生日乃足日乎御祭乃
 日止定米和歌山縣乃本津御社毛東京乃內ヒト留那是乃御社爾御祭式
 仕奉留例乃隨々今年乃春乃御祭乃今日乃齋庭爾御齋止座須今
 乃家君正二位君波申毛更里親族乃君等及家人男女同縣乃士族

諸打群集比拜美奉里神乃御稜威乃昔乎仰使殿乃御榮乃今乎壽
 使部如此年々爾櫛乃五百枝彌牟久佐可爾幣乃照妙彌和爾御祭
 仕奉毛即豆此神乃恩賴御榮乃餘止稱言竟奉里幣帛波五色乃絹
 目毛文爾取垂御酒爾御饌爾海川山野乃多米津物乎橫山成高成
 取添豆神官等諸忌回里清回里持捧介奉里久カ鳥飛布春乃海原平
 久介安久介聞食止齋主大教正本居豐穎畏美畏毛白須
 辭別豆是乃神社爾合世齋比奉留東照神命次爾加藤清正命乃御
 前毛爾例乃隨々禮代乃御酒御饌捧介奉里齋比拜美奉留事狀乎相
 共爾平久介聞食豆此家乃御榮乎高殿乃彌高爾廣庭乃彌廣爾守里
 幸閉給止恐美恐美申須

事比羅神社神殿新成祝祭詞

九月十一日

片山ノ生立キリ桐ノ本末モト打伐ウチ山神ノ奉里ノ中間ナカ持出來モチ七緒ナナ乃
 八緒ヤチ須宜スズ搔引カキ久キウ琴比羅神社ノ稱言ノ竟奉ノ是乃ノ東京ノ乃ノ内ノ留那ノ千里
 行久ノ虎乃ノ御門ノ乃ノ邊ノ鎮座ノ須皇神ノ乃ノ宇豆ノ乃ノ大前ノ爾ノ齋主ノ權大ノ教正
 本居ノ豐穎ノ慎ノ敬ノ比ノ恐ノ美ノ恐ノ申ノ久ノ申ノ波ノ久ノ甚畏ノ介ノ禮ノ大神ノ乃ノ御稜威
 之波ノ御饌殿ノ乃ノ烟止ノ共ノ爾ノ高久ノ御惠ノ之波ノ御庭ノ乃ノ大庭ノ止ノ共ノ爾ノ廣久ノ其ノ乎ノ尊
 美ノ仰ノ止ノ久ノ朝ノ爾ノ參來ノ夕ノ爾ノ拜ノ奉ノ人々ノ乃ノ如何ノ波ノ可ノ善業ノ爲ノ可ノ大神ノ乃ノ神靈
 乎ノ和ノ米ノ皇神ノ乃ノ御心ノ乎ノ宇良ノ賀志ノ奉ノ止ノ奉ノ相議ノ在ノ乎ノ留ノ是乃ノ御社ノ乃
 祠官ノ大教ノ正鴻雪爪ノ乎ノ始ノ米ノ祠掌ノ等諸御井ノ乃ノ眞清水ノ清ノ伎ノ心ノ爾ノ相輔
 介ノ相勤ノ神ノ殿造事ノ始ノ在ノ乎ノ留ノ大神ノ乃ノ神靈ノ毛ノ安奈々ノ比幸ノ開座ノ豆
 今ノ毛ノ新神ノ殿ノ波ノ造里ノ治米ノ奉里ノ竟ノ留ノ多ノ故此ノ九月八日ノ乎ノ生日ノ乃ノ足日ノ乃
 美ノ志ノ時止ノ卜定ノ米ノ大御神ノ實ノ波ノ遷ノ志ノ座世ノ鎮米ノ奉里ノ尊ノ毛ノ可ノ畏ノ毛ノ可ノ冷

里與ノ後波ノ彌々ノ其御稜威ノ波ノ眞玉ノ成御階ノ乃ノ朝日磨ノ禮ノ昇ノ留ノ事乃ノ如久ノ其
 恩ノ賴ノ波ノ鏡成板戶ノ乃ノ夕日耀ノ伎ノ照ノ須ノ事乃ノ如久ノ高々ノ爾ノ仰ノ伎ノ依ノ奉ノ人等
 波ノ貴ノ伎ノ賤ノ伎ノ差無ノ久ノ遠ノ伎ノ近ノ伎ノ隔無ノ久ノ男女打群參來ノ豆ノ廣前ノ毛ノ狹爾
 押並拜ノ美ノ奉ノ止ノ奉ノ言ノ壽神ノ壽々ノ久留保須今日ノ乃ノ御祭ノ乃ノ禮自ノ乃ノ幣帛
 波ノ照妙明妙爾ノ御酒御饌海川山野ノ乃ノ物等ノ乎ノ橫山成置足ノ之波ノ又歌人
 儂人等ノ賀ノ歌ノ比ノ儂ノ比ノ笛吹琴引ノ伎ノ遊ノ比ノ加那傳仕奉ノ留ノ狀ノ乎ノ見開ノ志ノ可ノ聞
 食豆ノ上波ノ皇ノ賀ノ朝廷ノ乎ノ手長ノ乃ノ御代ノ乃ノ安御代止ノ守幸ノ附ノ下波ノ公民諸
 乎ノ事無裳無ノ久ノ饒備ノ樂ノ志ノ神ノ乃ノ木根成立榮ノ米ノ志ノ給止ノ乞祈拜ノ美ノ言
 壽稱ノ母ノ惶ノ美ノ惶ノ母ノ美ノ申須ノ

久松座劇場開業屋船祭詞 十二年八月六日

是乃家内ノ乎ノ祓ノ比ノ清米ノ今日ノ乃ノ祭時止ノ注連曳廻ノ之ノ神籬居ノ豆ノ招奉里

齋奉留掛幕毛文爾畏伎屋船久々能智大神屋船豊受比賣大神二
 桂乃神靈乃宇豆乃大前爾恐美恐毛白久佐千早振神乃御慮乎和米
 奉里招奉留神遊乃古伎手風波置且今乃世乃人乃心乎取里慰留
 和謝袁伎母種々雖有加夫都々伊加夫伎止云比小柴垣志婆爲止
 云比今乃世爾在止里有留事乃狀乎或波悲久之或波樂久之或波嗚呼久之
 或波憤久之眞似比立儼布業毛物並且精久之成行久大御代乃光爾俳
 優人毛彌其伎乎眞玉成研磨伎其座上座本止在留人等毛種々爾
 心乎盡且其業乃榮乎思比量且在留中爾高木秀吉高濱信範等劍
 太刀利心乎振起之久松止名爾負布是乃場乎高久廣久嚴久之美久之
 造里立替且今其家造成竟爾俳優人毛足奴故今日乎生日乃足日
 止其業創米行布爲且此人々等年頃神乎敬比尊布心爾先神事乎

仕奉里此家乃名乃久松乃常磐爾堅磐爾立榮衣行乎事乎乞祈奉
 止須故其眞心乎好且宇牟賀之止汝屋船大神等乃神靈乎招請申
 之齋比鎮米言壽白久佐築立留柱波此場乃千年乃堅米植留草木
 波此業乃春秋乃榮衣來入集乎人等波大木戸乃多久四面爾聞乎
 名波佐受伎乃彌高爾打鳴須鼓乃音乃多々志々爾立榮之米給止
 齋主權大教正本居豐額爾代且.....

畏美 畏美 申須

南龍神社秋祭詞 十二年九月二十八日

綿津見乃奧津宇豆潮乎日刺方乃空爾卷上且天翔留南龍止御社
 乃御名波申且稱言竟奉留神命乃是乃大前爾畏毛白久佐汝命伊朝
 裳吉紀伊國乃春草和歌山乃大城爾創且入給止御先追布聲高々

爾雄乃山乃山口動美御供人袖列々爾木川乃堤踏平志日前乃杜
 乃鳥毛朝風爾導使仕開若浦乃葦邊乃鶴毛夕浪爾千世乎歌志比可
 美日乃吉日乃足日止秋乃御祭日止卜定志此九月十七日乃今日
 乃御祭典仕奉止爲豆御社乃内外波秋風乃佐夜爾拂比清米吳竹
 建注連引延豆幣帛乃照妙明妙波八千種乃枝母登袁々爾花咲成
 眞榊乃下枝毛總爾取掛介御酒御饌與始豆水鹽爾至留麻海川山
 野乃種々乃物乎豐御食乃足御食止置高成豆正二位乃君波申須
 更那室君御子等家人諸拜美仕開賑集此御祭仕奉仁依豆稱言
 竟奉波其久御心乎名帥乃山乃峯乃眞榮樹高使御稜威目耀久玉津
 島根乃磯乃松蔭廣使御惠乃驗止若浦磯山本乃本津御社乃千木
 每年爾彌高知里飯倉乃此岡上乃神宮桂月々爾太敷榮衣此殿乃

高殿高久吹風乃佐夜伎無久此園乃廣庭廣久立塵乃混無久御前
 乃齋庭爾敷石乃缺受動受久靜久平久在留事乎年經留大木乃高々
 爾仰使奉里尙如是狀爾今毛行先毛守里幸開惠美輔介給止過去
 方乎畏美禮備賽將來後乎乞祈願申須事乎大前爾中取里奏須
 齋主止爲豆常乃例乃任爾權大教正本居豐顯恐美恐毛白須
 辭別豆申久佐是乃神殿爾合世齋比奉留鳥賀啼東照神命乃大前及
 加藤大人命乃御前爾御酒御饌乃禮代捧介奉里敬比拜美奉留事
 乎平介聞食豆神等乃高久嚴使志御稜威乃隨々常毛守里惠美給希
 任爾彌神幸爾幸爾給止畏美畏毛白須
 三大人靈祭詞 十二年十一月一日
 是乃奧床乃小床賀上乎假乃齋場止祓比清豆御像掛奉里御靈代

座奉_豆齋奉_留水鳥_乃羽倉_{大人}水莖_乃岡部_{大人}秋津_{彦美}豆櫻_根
 大人_{三人}乃大人_乃御前_爾畏_毛白_{久佐}大人_等乃稻荷_{山高}御功_績
 引佐_{細江}深_俊恩賴_波今更_爾言舉_白皇大_{御國}體朝_{日成}彌真_{彌真}
 明_{久介}言_乃葉_乃花白_菊乃彌真_盛爾開_介行_久是_乃嚴足_{御代}乃美_志
 長秋_爾遇_豆隅田_{川清}俊流_乃源_乃本_乃意_乎汲伺_比武藏_野乃大野
 乃末_乃朝霧_乃思_比惑_受且_々毛大_{朝廷}邊_爾仕_爾侍_事乎辱_美畏
 美尊_比奉_爾依_豆伊佐_々群竹_些毛報_伊奉_里禮_毘奉_留入_紐乃同_心
 乃人_等乎群雀_談比集_爾宇受_須麻里_居豆年_每乃例_乃隨_々是_乃御
 前_乎敬_比拜_美幣帛_{御饗}捧_介奉_里各_々心_々爾歌_比出_詠女_出多_言
 乃葉_乎八_十玉_串止_取持_擊介_古乃倭_文乃緒_手纏_繰返_之昔_乎仰_俊
 今_乎稱_爾豆已_賀自_志紅葉_乃明_俊心_爾敷_島乃道_乃八_十限_分都_談比

秋田_乃足_穂乃稻_乃豐_明爾明_惠良_伎樂_美饒_備圓_居爲_留事_狀乎
 平_{久介}安_{久介}聞_食豆今_里後_毛此_道乎彌_張爾張_弘米_志此_會乎彌_續爾
 續_行米_波志給_止爾秋_乃月_高々爾仰_俊乞_祈豆畏_美畏_美申_須

山室山神社臨時祭詞

十三年十一月五日

足引_乃山室_山神社_止稱_言竟_奉里齋_奉里仕_奉留宇_豆乃御_前爾大
 人命_乃曾_孫止_志家_名受_繼留權_大教_正本_居豐_穎今_日乃齋_主仕_奉
 里恐_美恐_母白_久磯_城島_乃是_乃日_本乃國_風乎劔_太刀_稜威_乃利_心
 振_起志梓_弓本_末堅_久彌_張爾張_豆靈_幸布_神代_乃古_事遠_神我_天皇
 乃大_御統_乃事_等乎遠_知方_乃安_羅々松_原眞_委曲_爾說_明志眞_澄乃
 鏡_眞明_{久介}論_比定_留尔古_事乃學_毛波_志水_鳥乃羽_倉大_人伊_知早_久思
 比_起志稻_荷山_嶺乃矛_相高_久雄_々志云_論比座_乎留水_莖乃岡_部大

人其心乎 受繼ソク志シ 遠淡海引佐細江乃 深久遠久思比 議里 天津水影
 成押伏ス見ミ志シ 明ミ座ザ 然後秋津彦美豆櫻根大人止 御名波稱開
 申須 我大人命其學乃 祖乃 御心乎 御心止シ 志シ 神路山杉乃 下道彌々
 深久 彌々遠久 稜威乃 道別ワ 別登里 別盡ツ 志シ 給那コ毛モ 玉銚乃 道乃 奧
 處波 認得給コ志シ 故奴婆玉乃 夜霧爾 惑開世乃 人々乎 導止久 或波 高山
 乃 尾上爾 立タ豆ト 建タ備ビ 叫備 或波 短山乃 谷間爾 入イ豆ト 宇婆羅加良多知
 苜拂比 生涯乎 學乃 道爾 御心盡ツ 志シ 給毛コ志シ 尙福津日伊 世人乃 耳加
 塞サ止シ 息突慨キ 俊シ 給比 其教子數多カ 賀カ 中ナ爾ル 神靈真柱大人伊 又其學
 乃 祖乃 真心乎 受繼止久 其靈乃 真柱乎 太敷立世乃 人乃 思比 惑開空
 乃 伊保理乎 級戶乃 嵐伊吹放知日乃 入留西乃 國々乃 書乃 八千卷
 母乎ハ 繰返ク志シ 見ミ志シ 明ミ里リ 米メ 惟神乃 本教乃 大道波 彌々精久 彌々真明久介

成爾介 然波 雖有毛 是即豆 幽冥爾 座須 皇大神等乃 神議里 議里 給
 比 神幸比 幸比 給爾 由留事 叙爾 有介 故神直毘大直毘乃 神乃 直毘爾
 世人乃 耳乎 塞サ介ケ 禍津日乃 神乃 禍事毛 片去里 國乃 波多豆爾 咲
 香布櫻乃 花爾 指サ須ス 朝日乃 豐榮昇留 成此明治乃 新代乃 嚴大御代
 乃 春止 成豆 皇賀 大朝廷乃 大御稜威古爾 復里 皇大御國乃 大御光
 天下爾 照徹留 世止 成セ毛モ 留ル 其本津根刺波 大人等乃 既久 伊曾波伎
 給コ志シ 御勳功爾 由留事止 我國乃 人爾 在奴 遙介ト西乃 國人毛 言舉論
 里開 是以豆 此道乎 學比 勤チ志シ 真心深俊 人々伊 議里 定豆米 去志 明治八
 年此山室乃 山上乃 大人命乃 奧都伎乃 邊爾 千木高知里 宮柱太敷
 定豆米 御社造里 其神靈乎 齋比 鎮米 真柱大人乃 神靈毛 合世 座奉里
 即豆 山室山神社止 稱言竟奉里 如是豆 明治十三年乃 今年乃 夏言

幕波^{マクハ} 畏^{カシコカレト} 我大君^{ワタヒコ} 乃^{ナリ} 大御車^{オホミマ} 那^ナ 麻與美^{マミ} 乃^{ナリ} 甲斐^{カヒ} 乃^{ナリ} 國^{クニ} 與^{ヨリ} 此神風^{コノカミ} 乃^{ナリ} 伊勢國^{イセノクニ} 爾^ニ 巡^メ 里^{サト} 出座^{イデ} 須^ス 時^{トキ} 大人命^{オホタタヒノミコト} 乃^{ナリ} 既^ス 久^キ 世^ヨ 爾^ニ 在^リ 皇神^{ミコト} 乎^ニ 敬^ビ 比^ヒ 大君^{オホヒコ} 乎^ニ 尊^ビ 比^ヒ 古事^{コト} 乃^{ナリ} 學^ブ 乎^ニ 振起^{アツク} 志^シ 百千^{ヒヤクマン} 乃^{ナリ} 書^ク 乎^ニ 記^ス 專皇^{センノウ} 大御國^{オホミクニ} 乃^{ナリ} 爲^ル 爾^ニ 皇大^{ミコト} 朝廷^{テウテイ} 乃^{ナリ} 爲^ル 爾^ニ 勤^メ 勞^ヲ 給^フ 比^ヒ 事^{コト} 乎^ニ 褒^ム 給^フ 比^ヒ 舉^グ 給^フ 比^ヒ 愛^ム 給^フ 比^ヒ 治^ム 給^フ 止^ム 幣帛^{ヘイボク} 代^シ 乃^{ナリ} 金若干^{カネニシヤク} 乎^ニ 給^フ 比^ヒ 又^{マタ} 侍從^{シヤウジヤウ} 富小路^{トヨコヂ} 敬直^{キョウジキ} 朝臣^{テウシ} 乎^ニ 大御使^{オホミツク} 止^ム 志^シ 此山室^{コノヤマム} 乃^{ナリ} 神社^{シヤ} 且^カ 奧都伎^{オホツキ} 所^{トコロ} 乎^ニ 見^ル 拜^ム 志^シ 給^フ 比^ヒ 安波禮^{ヤハレ} 此敬直^{コノキョウジキ} 朝臣^{テウシ} 乃^{ナリ} 曾祖^{ソウソ} 父^{チチ} 止^ム 座^マ 志^シ 貞直^{サダナ} 卿^{キミ} 波^ハ 既^ス 久^キ 大人命^{オホタタヒノミコト} 乃^{ナリ} 教子^{ウチノミコト} 止^ム 成^ル 里^{サト} 古事^{コト} 乃^{ナリ} 學^ブ 爾^ニ 勤^メ 志^シ 給^フ 比^ヒ 在^リ 乎^ニ 留^ル 今^{イマ} 其曾孫^{ソノソノ} 止^ム 志^シ 畏^ル 俊^{ヒコ} 大御言^{オホミコトノイハレ} 乎^ニ 持^ツ 志^シ 參向^{マカヒ} 比^ヒ 給^フ 比^ヒ 留^ル 古^コ 乃^{ナリ} 野^ノ 中^{ナカ} 乃^{ナリ} 清水^{シメヅ} 深^{フカ} 波^ハ 契^ケ 毛^モ 有^リ 留^ル 事^{コト} 爾^ニ 有^リ 志^シ 安那^{アノ} 畏^ル 大人命^{オホタタヒノミコト} 乃^{ナリ} 神靈^{カミタマ} 毛^モ 今^{イマ} 古^コ 曾^{ソノ} 天^{アメ} 足^{タラシ} 志^シ 宇禮^{ウレ} 志^シ 美^ミ 歡^ヒ 思^ヒ 給^フ 比^ヒ 安那^{アノ} 尊^ト 大人命^{オホタタヒノミコト} 乃^{ナリ} 御勳^{ミコトノサシ} 毛^モ 今^{イマ} 古^コ 曾^{ソノ} 國^{クニ} 足^{タラシ} 志^シ 顯^{アツク} 衣^エ 驗^{ケン} 有^リ 留^ル 今^{イマ} 乃^{ナリ} 世^ヨ 爾^ニ 志^シ 古事^{コト} 乃^{ナリ} 學^ブ 爾^ニ 勤^メ 志^シ 本^ホ 教^{ウチ} 乃^{ナリ} 筋^{スジ} 爾^ニ 依^ル 留^ル 人^{ヒト} 々^ト 波^ハ

皆大人命^{オホタタヒノミコト} 乃^{ナリ} 恩賴^{オンライ} 乎^ニ 蒙^カ 里^{サト} 御惠^{ミコトノイハレ} 乃^{ナリ} 露^{ツル} 乎^ニ 受得^{ウケタツ} 里^{サト} 有^リ 波^ハ 入^イ 紐^{ヒモ} 乃^{ナリ} 同心^{ドウシン} 爾^ニ 誰^{タレ} 波^ハ 可^カ 與^ヨ 路^チ 古^コ 毘^ヒ 合^{アヒ} 射^ヤ 其^{ソノ} 櫛^シ 實^ミ 乃^{ナリ} 一^{ヒツ} 心^{シン} 爾^ニ 誰^{タレ} 可^カ 宇禮^{ウレ} 志^シ 美^ミ 仰^{ウツ} 射^ヤ 其^{ソノ} 故^{コト} 同心^{ドウシン} 爾^ニ 相^{アヒ} 與^ヨ 路^チ 古^コ 毘^ヒ 一^{ヒツ} 心^{シン} 爾^ニ 相^{アヒ} 宇禮^{ウレ} 志^シ 牟^ム 人^{ヒト} 等^ト 是^シ 乃^{ナリ} 齋場^{サイジョウ} 爾^ニ 集^{ツク} 侍^{シヤウジ} 里^{サト} 十^{ジュウ} 一^{イチ} 月^{ゲツ} 五^ゴ 日^{ニチ} 乃^{ナリ} 今日^{ケフ} 乃^{ナリ} 生日^{シヨウニチ} 乃^{ナリ} 足^{タラシ} 日^{ニチ} 爾^ニ 御祭典^{ミコトノマツルヒ} 仕^シ 奉^ム 止^ム 留^ル 神官^{カミツカ} 教^{ウチ} 導^{ツカサ} 職^{シヤク} 等^ト 諸^{シヨ} 忌^ヒ 回^{カエ} 里^{サト} 淨^{スガ} 回^{カエ} 里^{サト} 禮^レ 代^ト 乃^{ナリ} 幣帛^{ヘイボク} 御酒^{ミカヅ} 御饌^{ミケ} 海^{ウミ} 川^{カハ} 山^{ヤマ} 野^ノ 乃^{ナリ} 物^{モノ} 等^ト 乎^ニ 横山^{ヨコヤマ} 成^ル 置^ケ 足^{タラシ} 波^ハ 笛^{フエ} 吹^{フク} 遊^ユ 里^{サト} 儼^{ケン} 奏^{ソウ} 都^ツ 拜^{イハス} 仕^シ 爾^ニ 又^{マタ} 紅^{ベニ} 葉^ハ 乃^{ナリ} 丹^ニ 頰^ハ 爾^ニ 留^ル 上^{ウヘ} 爾^ニ 天津^{テンジン} 日^{ニチ} 乃^{ナリ} 光^{ヒカリ} 刺^{ツク} 副^ソ 比^ヒ 神社^{シヤ} 乃^{ナリ} 前^{マエ} 爾^ニ 言^フ 壽^ス 申^シ 須^ス 心^{シン} 乎^ニ 或^シ 波^ハ 長^{ナガ} 久^キ 或^シ 波^ハ 短^{ミダ} 久^キ 歌^{ウタ} 比^ヒ 出^イ 留^ル 多^タ 言^フ 乃^{ナリ} 葉^ハ 爾^ニ 各^{オノオノ} 々^ト 幣帛^{ヘイボク} 添^{ソフ} 豆^{マメ} 奉^ム 里^{サト} 豐^{トヨク} 壽^ス 々^ト 稱^{ナヅケ} 豆^{マメ} 此^{コノ} 山^{ヤマ} 乃^{ナリ} 松^{マツ} 吹^{フク} 風^{カゼ} 乃^{ナリ} 高^{タカク} 々^ト 爾^ニ 仰^{ウツ} 俊^{ヒコ} 奉^ム 久^キ 波^ハ 是^シ 乃^{ナリ} 齋場^{サイジョウ} 爾^ニ 參^{マカヒ} 會^ヒ 受^ケ 白^{シロク} 雲^{クモ} 乃^{ナリ} 曾^{ソノ} 伎^キ 居^ル 留^ル 人^{ヒト} 等^ト 毛^モ 天^{アメ} 津^ツ 御^ミ 空^{ソラ} 遙^{トホク} 々^ト 爾^ニ 仰^{ウツ} 俊^{ヒコ} 奉^ム 久^キ 波^ハ 彼^{カノ} 拜^{イハス} 美^ミ 奉^ム 止^ム 其^{ソノ} 半^{ナハ} 豐^{トヨク} 穎^{ヒコ} 毛^モ 今^{イマ} 鳥^{トリ} 賀^ガ 啼^{ナク} 久^キ 東^{トウ} 京^{キョウ} 乎^ニ 出^イ 手^テ 遠^{トホク} 々^ト 志^シ 八^{ハチ} 重^{ジュウ} 乃^{ナリ} 浪^{ナミ} 路^チ 乎^ニ 船^{フネ} 乘^{ノリ} 涉^{セツ} 里^{サト} 參^{マカヒ} 來^キ 豆^{マメ} 齋^{サイ} 主^{ヌシ} 仕^シ 奉^ム 里^{サト} 是^シ 乃^{ナリ} 御前^{ミマエ} 乎^ニ 伊^イ 這^{ハヒ} 拜^{イハス} 美^ミ 奉^ム 天^{アメ} 里^{サト} 稱^{ナヅケ} 言^フ 竟^{マダ}

奉^ヲ其^ニ久^ク神^ヲ其^ニ賀^ス平^ニ久^ク安^ニ久^ク聞^ク食^止世^ヲ露^ニ時^ヲ雨^レ過^ク去^リ昔^ニ乃^シ事^等乎^ヲ天津^ツ雁^カ
思^ヒ比^レ列^ヲ爾^ヲ小^ナ田^ノ乃^シ八^ツ束^カ穗^ホ足^ラ留^ル今^乃大^ニ御^代乎^ヲ天津^ツ御^空仰^ル使^奉里^畏
美^毛畏^毛白^須

唐紙製造所開業祝祭詞

是^乃地^乃鎮^遠長^使守^神止^座須^掛卷^毛畏^使稻^荷大^神及^秋葉^大神
乃^字豆^乃御^前乎^拜美^奉里^齋主^仕奉^留何^某恐^美恐^美白^久佐^豐年^乃
秋^乃足^穗乃^水穗^國止^是乃^大日本^乃國^波志^田爾^畠爾^野爾^山爾^生
立^都諸^乃植^物良^久立^榮衣^青人^草乃^數毛^甚多^爾又^其性^毛美^久志^在
諸^乃器^械乃^類及^世乃^中乃^利止^成留^物等^乎新^爾造^里成^出留^術
波^爾外^國乃^人々^爾尚^及波^方有^波飽^受口^惜使^事其^那賀^此波^上古^毛神
乃^御心^止金^銀乃^我國^内爾^在波^留教^閉給^受波^外國^爾在^留事^乎諭^志

給^留事^乃如^久遠^久深^使神^乃御^量有^留事^叙爾^有其^故今^乃大^御代^止
成^豆次^々爾^世乃^人々^毛心^乎盡^志思^乎深^米外^國乃^人爾^劣止^種々^乃
乃^物造^里出^志其^術爾^思乎^凝波^世又^自然^神乃^助介^給布^事有^里遂^爾
其^業成^得波^留其^人乃^真心^即互^惟神^乃精^神乃^作用^是志^此真^心乎^以
且^勉米^行波^何事^可成^武射^其筆^取互^物書^使記^須紙^乃類^波我^國内^毛
種^々雖^有世^爾唐^紙止^號介^多紙^乃美^我國^爾造^留彼^國與^持渡^里
來^留物^止全^久同^狀爾^得有^波其^爾人^々慨^使渡^里過^來乎^留谷^傳四^郎
所^元震^二人^伊年^頃思^乎凝^志心^乎盡^之水^穗乃^國乃^名爾^負布^裕乃^菓
菓^乎以^豆遂^爾其^唐紙^乎彼^國乃^物止^聊毛^違波^形爾^造里^出後^遂爾^國
中^乃利^止成^武事^乎思^議里^是乃^地爾^其造^留家^乎定^米即^豆今^日
里^與事^始乃^武故^是乃^所爾^早里^久與^鎮里^座爾^皇神^等乃^大前^爾此^事狀

乎申志人々諸拜美乞祈奉里稱言竟奉其久平介安久介聞食皇神
乃知食須其稻乃藁乃會々伎亂事無久其火燒久竈乃火氣進美
荒振事無久五百代小田乃彌遠爾登陀留烟彌高爾此業平立榮志
米此人々乎助介幸開給止禮代乃御酒御饌海山乃物乎橫山成置
高成且畏美畏美稱辭竟奉其久申須

鶴岡辰五郎宅倉庫新築之時地鎮上棟合併祭詞

是乃地乎靈時止注連引回志神籬立且招奉里齋奉留掛卷毛畏使
神田大神大地主大神屋船久々能智大神屋船豐受比賣大神等乃
神靈乃御前乎仰使拜美奉里齋主權大教正本居豐額恐美恐美白
久佐此家乃主人鶴岡辰五郎伊年麻稱久是乃神田乃地爾住且家内
饒且榮衣產業乃事毛年々爾廣久盛爾成行久事波專皇神等乃大

使恩賴廣使御惠乃御蔭爾依留事止畏美尊且仰使奉留赤心乃眞
心乎本津柱止築立年々爾廣里行久家乃榮乎嚴八百土止積重且
塗籠乃藏造事始止爲且今日乃生日乃足日爾皇神等乃御前乎乞
祈奉里拜美奉里稱言竟奉其皇神等乃宇志波伎治米守里幸美給
安羅加根乃是乃大土平久介置並留百千乃石居動受傾受取舉留
棟桁梁戶牖動鳴受壁艸乃會々伎亂落受迦久土乃神乃千早振荒
振事無久是乃家内爾這入這出留家人男女諸爾至留麻禍津日乃
神乃疎爾相麻士許理相口會事無久此家乃門彌高爾此家乃業彌
廣爾五百重乃山爾成出留木實乃登々袁々遠々爾千町乃烟爾生
出留青菜仍牟久佐加爾春秋遠久富足比立榮米志給留故爾今日
乃神事仕奉其久奉留宇豆乃御饗乎平久介聞食止畏美畏美稱言竟

奉止久申須

伊勢國一志郡上多氣村北畠神社臨時祭詞 十四年一月

北畠止家乃名波申世天傳布日乃影面乃南朝爾世々乎經三忠爾
 勤久赤心乃真心以且仕奉其志從一位源朝臣親房命贈從一位右
 大臣源朝臣顯家命從一位行右大臣源朝臣顯能命乎始其親族
 止座君等諸乃神靈乎齋比鎮北畠神社止稱言竟奉留是乃字
 豆乃大前爾官職位姓名今日乃齋主仕奉留為且畏畏畏白久掛
 卷毛忌々久言卷毛憤禮加 大御代乃名乎元弘止云比建武止稱
 之年乃比如何留時可有武天津日乃光立覆布雲乃亂爾四面乃
 海乃暴風彌吹爾吹惑比武士乃醜乃多夫禮賀逆狀止隱岐乃荒磯
 乃波爾宇豆乃大御船乎漂蕩米波志奉里又三芳野乃山下露爾綾乃

大御袖乎濡米志奉常聞成世乃禍事爾過且固忠爾雄々心
 乃緒呂乃一筋爾願波為自大君乃邊爾古死止仕爾在志淨波公民
 波數多買中爾汝命等也世々乎重爾陸奧乃遠乃鎮止其御名波東
 乃空著明久顯衣此伊勢乃國司止其御勳波南朝爾隱無久伊勢海
 渚乃玉乃清波御志波掛卷毛恐使天皇毛吉野山谷乃眞清水流且
 後乃世々毛麻傳深久遠久賴思志汝命等毛良久武士乃八十伴男乃
 心乎得且安登母比給比又此近使國々乃益荒男毛汝命等乃御蔭
 爾好入靡使寄里奉里在波北朝乃軍人等毛汝命等乃御名波怕
 奉里在使殊爾親房命波軍道爾猛久雄々久座爾乃非矣古今乃史
 讀涉且事乃蹟物乃理爾聽久明久座波然可荒振世中爾志種
 々乃書毛記志著且朝廷爾奉里賜比大使御功波又比類毛無里氣

然乎顯家命顯能命打續猛久雄々良久賊乃軍乎擊破里追退
 氣給比之漸々爾大御方乃武夫等戰死南乃空乎巡留日乃久太知
 乃隨々光乎覆布雲立渡里汝命等乃清伎御心毛吉野川末徹里受
 後遂爾又形々爾遷里變志里代乃形止共爾其御裔明曉乃雲尻乃星
 乃影薄久混比消志爾事狀波然古汝命等乃神靈毛御心晴受此霧山
 乃城乃邊乃草乃露霜乃結部々禮年經座介萩乃下水本乃心乎汲
 知留里人等乃真心以互如此仕奉里來志御社乎今又同心乃人々
 諸相議里相談互比此嚴代乃大御世乃光止共爾瑞乃玉垣美久造
 里改米奉其奉爲互先今年明治十四年汝命等乃御裔乃遂爾絕
 果給之比天正四年里與三百有四年爾成乎奴留以互遠伎昔乎仰伎忍比
 此里人等賀年麻爾久蒙里奉志里御惠爾報伊又其神靈毛廣久厚久

慰奉里稱言竟奉止留十月乃五日乃今日里與來奉十一日留日波ハ七日
 夜波七夜御前爾侍比御祭式仕奉留禮代止幣帛波照妙明妙爾御
 酒御饌里始豆米海川山野乃種々乃多米津物乎机代止捧奉里秋萩
 乃下行久水乃清伎心深伎思爾書乃卷々繰返志昔乎忍布人々乃
 心々爾歌比出詠米出留多和漢乃言乃葉毛御前爾擊三氣笛吹遊比儂
 奏俣仕奉留事狀乎御心毛穩爾聞食宇豆那比給止閉畏美畏毛稱言
 竟奉止其久申須

春雨菴縣居太人靈祭詞

是乃品川乃驛波近久在留大略乃塵混波處市人乃聲聞波處朝風
 乃佐夜氣伎岡乃夕露乃清伎木蔭止石隱鎮座須水莖乃岡部大人
 乃奧都伎乃前乎仰奉里拜奉里又是乃小床爾御像乃畫取掛奉里

人々諸御前爾侍比列里齋比奉里稱言竟奉留今日乃齋主止大人
 乃教子本居宣長乃曾孫權大教正本居豐額劣是乃圓居乃名
 爾志負志玉銚乃嚴矛中取持且畏美畏毛申久大人也遠淡海深使御
 思兼濱松賀枝乃高使御志以且白鳥乃羽倉大人乃御教乎受繼給
 比其大人乃真心乎真心止為且石上布留乃山道舊爾神代乃道乃
 八十限爾生繁留宇婆羅加良多知燒鎌乃利鎌以且刈拂布事乃如
 久打拂比踏平志給比言靈乃幸布國乃言靈乃五百箇玉乃緒亂留
 其筋々乎七緒乃八緒乃琴平調留事乃如久撥整爾解明志給古爾
 檜葉乃名爾負布宮乃古言乃萬乃言乃葉乃花乃色香世爾顯衣
 古乃野中乃清水汲人稀留源乃本乃心乃倭心母世爾知多爾故大
 人其御教爾依里大人其御心乎受繼且樛木乃彌繼々爾勤美勞久

人々多久川波乃彌志々玖々爾勉米學布人等出來且五百箇眞榮
 樹本教乃神代乃道波眞澄乃鏡眞明久研且磨且塵居曇受山櫻花
 香細使日本心波八尺曲玉美久貫且繫且亂爾波布禮受食國天下
 爾留在留人等乃劍太刀稜威乃雄心波信濃在菅乃荒野乎飛鷲乃高
 久雌々久飛驒王保米豆造留眞木柱太久嚴久築固且遂爾今此新
 代乃大御代乃光波高久顯里多如是皇御國乃學乃道乃彌廣爾開
 氣來母留如是皇朝廷乃御稜威乃彌高爾輝使出母留專大人其伊
 知速久導使給比雄々久教爾給比御勳乃驗止古仰使奉爾此御功
 乎仰使此恩賴乎忘且受御教乃流乃末乎汲人々久年々所々爾靈
 祭任奉里御像乎拜美奉留式波仕布留是乃奧都伎乃所爾參來集
 比仕奉留事此十年餘乃間中絕留乎恐美慨且入紐乃同心爾相議

契結留人等諸賀 明治十四年十月三十日乃今日利與始且年々爾
 怠事無久絕事無久仕奉里行止為且如是稱言竟奉留禮事乃漏脫
 幸事乃有波留見直志聞直志給比拜美仕留人々乃身毛乎心母乎助氣給
 比幸開給且今日乃圓居乃場爾讀說久書歌比出留言乃葉波更耶
 諸乃書百千乃歌留人々賀思比煩比考開惑布條々母乎美志八意爾
 思兼志思比得志給比總且惟神乃本教磯城島乃倭心乎此見留曲不
 二乃高山高々爾打渡須大江乃湊遠廣久彌真盛爾大御代乃光止
 共爾海外傳布到其志照曜米加志給比又是乃集會乃事乎思起志契
 結留人等乃真心乎相宇豆那比輔氣給比玉銖乃道乃遠近國乃內
 外乎隔受常世乃波乃重波寄留事乃如久同心乃人等乎彌志々玖
 々爾來寄集米波志臣子乃八重乃柴垣夜不士麻理結里固弛布事

無久絕留事無久仕奉里續米給止畏美畏毛稱言竟奉止其久申須
 辭別且豐穎賀父命止座須彌足功績道根大人乃御前爾白久佐岡部
 大人乃奧墓乃所爾參來拜美靈祭仕奉里歌與美捧留會乃中絶多爾
 乎留畏美歎且佐同心乃人等諸相議且今日與始且年々爾仕奉止其平如
 此仕奉爾大人乃墓母即且相竝且在里是以今日乃祭爾併且大人
 賀靈乎齋奉里治奉留事狀乎平久氣聞食且禮代乃物波更耶書讀說
 伎歌詠奉留事狀母乎相共爾字豆那比聞食岡部大人乃前爾乞祈白
 留世事由乎佐氣安那々比給比是乃會集乎遠長爾仕奉里續米給止
 恐美恐母申須

閑院宮御靈舍新成殿祭詞 十五年四月十六日
 是乃神殿乃前爾神籬居且招奉里齋奉留懸卷母畏伎屋船久々能

智命屋船豐受比賣命乃宇豆乃御前爾恐美恐美白久佐是乃御園乃
 木立乃奧乎朝風乃涼處夕露乃清支處止忌鋤以豆大土波掘反
 忌斧以豆宮木波打伐里持參里來豆神壽々造里豐壽々建志閑
 院親王尊乃歷世乃靈舍今手人等賀仕奉里竟止申願故爾今日乃
 生日乃足日爾靈主波遷志鎮米座奉止須奉故神殿乃內外祓比清米
 大神等乃神靈乎招乞祈奉里稱言竟申久佐築固米上志八百土久衣
 裂留事無久御床御柱動使傾久事無久安宮乃靜宮止堅磐爾常磐
 爾守里幸辭給止禮代乃御酒御饌捧氣奉里置豆畏美畏美齋乃吉
 詞竟奉止其久申須

閑院宮御靈舍新成御遷座祭詞

十五年四月十六日

掛麻久畏依是乃閑院宮乃大御祖止座一
 一品直仁親王尊乎始豆

代々乃親王尊等諸及親族乃君等乃神靈乃御前爾權大教正本居
 豐願畏美畏母申久佐此東京乃內豆志是乃大殿乎宮乃大殿止定米
 移里住給與比里後先速久氣汝尊等乃神靈鎮奉里神殿造里仕奉止波
 思保波里加爾加久爾障留事等有里思保須隨得有愛唯假會
 米乃小床里座奉里惶美都座乎留去年里手人等爾仰世宣基知
 手人等賀忌回里清回里仕奉留此神殿乎今與後遠長使靈舍止齋
 定豆今日乃生日乃足日爾如此遷志奉里鎮米奉留事狀乎平氣安
 氣相宇豆那比聞食豆今日波與里春花乃宇々羅々止朝日爾咲映香
 布事乃如久秋乃月乃佐々夜々爾夕風爾照添比昇留事乃如久御
 心美久志御稜威多々波志久御子乃繼々彌廣爾彌高爾立榮衣座
 爾守給比惠給比遠長爾鎮里座乃御酒御饌海川山野乃机代乃物

奉里畏美 畏母稱言竟奉止 久申須

住吉神社鳥居新建奉告祭詞 十五年九月

百船乃泊 佃乃此島中 庭廣久見避 所重波乃五百重波 寄
 可美地止 宮柱太敷立住吉乃神社止 稱言竟奉 掛卷母畏 上筒
 之男命中筒之男命底筒之男命息長足媛命東照神命五柱乃大神
 乃宇豆乃御前 祠官姓名畏美 畏母白久佐我大神等 如此宇斯波
 伎鎮座豆 夜守日守 爾守里 幸反座 是乃島根 爾引綱乃日竝比家
 居 島人等波 大神乃高俊 御稜威深 支恩賴乎朝夕 爾仰 畏美 鈞
 爲 糸乃絕受 御前 爾參來拜美 仕奉 爾赤心乃真心乃餘 爾今回此
 御社乃御門 爾通布直道乃末乃磯本乃所 爾新 爾鳥居止云布御門
 乃形 乎造里立仕奉里 曾々母々此事波好國乃祖父 年麻爾久思

起 在 母氣 留 其時乃 官乃 許可乎 得 受 其後乃 年比空 久志 在 經 志 事 留那
 乎 今朝廷乃 御許可乎 蒙里 島人等 賀 忠 留 意 勤 志 業 爾 依 豆 如此嚴
 久志 美 志 仕奉里 竟 波多 留 年比乃 思 母 刺潮乃 滿足 反 心 知 志 甚 憤 久志 甚
 樂 志 事 爾 在 里 今 波與 里 波上行通 布 百船人 母 其船 爾賀 此御門 乎 仰
 是 乃 御前 乎 遙 爾 拜 美 奉里 大神乃 御稜威 波 彌高 爾 島乃 內外 乎
 隔 受 隅田川其川尻 乃 遠白 久 御垣乃 松乃 千年乃 後掛 豆 現 波 行 止
 神壽々 稱 豆 反 今日乃 生日乃 足日 爾 御祭式仕奉 留 事狀 乎 御心 母 多
 志 爾 聞食宇豆那比給 豆 比 如此真心 爾 仕奉 留 島人等 賀 家 母 乎 守里 業
 母 乎 助 豆 氣 其海幸乃 已 賀 佐々知々 幸得 米 志 朝夕乃 登陀類 乃 烟打 靡 伎
 賑 比 立榮 米 志 給 反 御酒御饌海山乃 多米津物 乎 禮代 止 奉里 置 豆
 畏 美 畏 母 稱言竟奉 止 久 白 須

惡疫流行之時神田神社臨時祭詞

靈幸布 神田大神止 稱言竟奉 留我大神乃 大御名乎 申畏之 申奴
 畏 大穴幸遲大神少彥名大神二柱乃 命乃 宇豆乃 大前神官
 等恐 恐 白久 千早振神代乃 時雨大神等二柱御心乎 戮天下
 經營給比 復顯見蒼生乃 爲雨病乎 治留道乎 定米給里 又磯城瑞
 籬宮爾 天下知食 天皇乃 御世 國內 疫疾多 起里 人民失
 止爲 時雨大神乃 和魂大物主大神乃 天御心正 天皇乃 大御夢
 諭給比 教閉給布 事有 疫疾治里 天下平 近頃外國
 移里 渡里 參來 志 虎列刺止 云布 疫瀉 疫疾乃 中分 甚劇
 畏久 惡 病 留 此比是乃 東京乃 町々乃 人民等多 麻士許里惱
 身退 留 者多 甚悲 慨 事乃 極 有 如是乃 狀 我大神

乃 御心 安久 思食 在 安波禮深 大御惠廣 恩賴以 此惡
 氣 海原遠 伊吹放 知 追夜良比給比 既爾 相麻士許理惱 人等
 波 醫藥乃 術 驗有 米 漸々 直 治 給比 國內穩 人乃 心
 宇良安久 在 神乃 御稜威乎 高々 爾 仰 大 御蔭 靡 倚
 給止 一向 乞祈申 事由 我大神等安波禮止 加那志 聞食
 如此乞祈奉 留 事狀乃 滿足 禮事乃 漏脫 事 神直毘大直毘
 爾 見直 給比 人民諸乃 爲 大御驗乎 顯 給比 大御惠乎 蒙
 給止 畏 畏 能美乃 稱言竟奉 久 申 須

麴町中教院神殿祭詞

此乃 神殿乃 中央 神籬立 招奉里 座奉 留 掛卷 惶 屋船久々
 能運命屋船豐受姬命乃 御前 齋主權大教正從四位稻葉正邦畏

美 畏 母 白 久 佐 此 乃 神 殿 仕 奉 止 留 爲 豆 工 等 賀 神 賀 々 母 止 豐 壽 々 久
 留 志 保 帥 波 燒 鎌 乃 利 鎌 以 豆 刈 拂 比 大 地 波 底 都 磐 根 爾 杵 築 堅 米 宮
 柱 動 久 事 無 久 下 都 葛 根 緩 布 事 無 久 堅 磐 爾 常 磐 爾 立 榮 衣 座 卅 造
 里 仕 奉 留 神 殿 乃 桁 梁 殿 戶 乃 錯 鳴 事 無 久 取 葺 留 草 乃 曾 々 伎 乱 々
 事 無 久 平 久 介 安 久 介 守 奉 里 幸 奉 里 今 里 後 彌 追 繼 爾 建 添 閉 造 設 武 殿
 作 里 家 作 里 衰 母 無 久 事 無 久 事 竟 米 志 給 比 總 豆 此 事 爾 勤 美 仕 奉 留
 人 等 賀 蓋 毛 志 久 過 犯 武 介 條 々 波 神 直 日 大 直 日 爾 見 直 志 聞 直 志 座 止 世
 御 酒 御 饌 種 々 乃 物 衰 備 奉 里 擎 奉 里 慎 美 敬 比 畏 美 畏 毛 美 乞 祈 奉 止 留
 白 須

柳澤神社創立之時神寶招魂祭詞

春 風 爾 氷 打 解 止 寄 浪 毛 翠 爾 反 留 柳 澤 吉 保 命 乃 神 靈 乃 前 爾 官 職

位 姓 名 畏 美 畏 母 白 久 佐 汝 命 也 氏 乃 名 乃 源 遠 久 尋 掛 卷 毛 畏 伎 貞
 觀 乃 帝 乃 大 御 裔 止 義 光 朝 臣 乃 後 里 出 豆 代 々 武 士 乃 家 乃 名 清 久
 仕 來 志 中 爾 汝 命 伊 德 川 將 軍 爾 從 比 事 爾 良 久 其 仕 乃 道 乎 勤 美 給
 比 博 久 和 漢 乃 書 乎 讀 美 學 比 眞 心 乃 明 伎 心 爾 仕 奉 里 在 波 介 爾 將 軍
 毛 汝 命 乎 甚 久 愛 給 比 撫 給 比 褒 給 比 舉 給 止 布 朝 廷 爾 申 之 上 給 比 官
 位 毛 漸 々 爾 進 米 知 里 行 布 國 地 毛 次 々 爾 增 志 授 介 給 比 遂 爾 其 官
 波 左 近 衛 權 少 將 美 濃 守 爾 位 波 從 四 位 下 爾 進 美 給 比 甲 斐 國 乃 宰
 止 成 里 給 比 故 公 事 爾 依 豆 種 々 其 功 毛 立 給 留 中 爾 掛 卷 毛 恐 伎 歷
 代 乃 天 皇 乃 山 陵 乃 中 世 乃 亂 爾 荒 禮 埋 都 在 留 事 乎 恐 美
 給 比 慨 伎 給 豆 官 爾 請 申 志 負 那 々 改 米 直 之 修 米 造 里 給 比 又 預
 里 掌 里 給 布 國 人 乎 惠 美 治 米 給 比 事 蹟 多 留 中 爾 甲 斐 乃 國 人 波 殊

爾其御惠乎 忘氏禮受 眞名子吉里朝臣乃 御世爾是乃 大和國乃 郡山
 爾移里給比後近伎世毛麻傳彼甲斐乃 國人乃是乃 地乎 通止布爲波必
 大城乃 門カド拜美幣帛附佐 捧介行久 慣有伎里故葛城山乃 高久 大留那
 御勳功近江乃 海乃 深久 廣伎恩賴乎 仰伎尊比奉留此國人諸賀一
 心爾相議里 相談比大城乃 蹟乃 高久 清伎地爾 神殿造建互汝命
 乃 神靈乎 鎮米齋比奉里 柳澤神社止 稱互永世爾仕奉里 行事乎
 官爾請申乎然宜止許志宣志給留隨々神殿造事始止武故是
 乃 御劍毛波之 汝命現世爾座留介時御心乃 任爾研豆磨豆其裝飾毛御
 心コ掟乃任爾造米給比物留那乎 今乃 家君少教正從四位柳澤保申
 朝臣爾請申志受申志今里後永世乃 靈主止 定豆幽冥爾座須其神
 靈乎 招伎移志鎮米座世奉留那安波禮レ此事狀乎 美爾廣爾相宇豆

那比給比其奇御靈波留里 給比是乃 地乃 鎮此人々乃 守神止 成里
 神殿造爾仕奉武手人等毛手蹟足蹟有受速久事成米給附今年
 明治十四年四月某日乃 生日乃 足日爾 招魂乃神事仕奉止爲互禮
 代乃 机代乃 物等奉里 置互此事思起留世人々相共爾 集侍拜美仕奉
 里 恐美恐毛稱言竟奉止久 申須

鏡砲洲神社内富士再興祭詞

此乃 山上爾 神籬立互招奉里 拜奉留掛卷母畏伎富士大神木花開
 耶姬命止 御名波 申互稱言竟奉留宇豆乃 大前爾 某恐美恐母申久佐
 此乃 稻荷大神乃 敷座須忌垣乃内爾 作里 設留多神山乃 形毛波志 年月
 經留隨々其形失留此度入紐乃 同心爾 眞意深伎人等相議互
 白雲乃 布理志形爾如是母築立事竟留多故今日乃 生日乃 足日乃

朝日乃豊榮登爾神賀乃吉詞白止佐奉爲豆招奉里鎮奉留大神乃御
 前爾獻留御饗波御酒波嚴益乃上高知里御饌波高坏乃八盛爾盛
 里海川山野乃物等袋机代止打積置高成豆神官等諸庭雀宇受須
 里麻了居豆乞祈奉波其久此築成留御山乃彌高爾見開志座須大江乃彌
 廣爾御靈幸閉守惠比給比朝夕爾參來仰奉此乃御社乃御氏子波
 更奈專此事爾勤志美仕奉志里人等我家身毛守里給比助介給比八
 十禍津日乃禍事波神直日爾直志給比家内町内喪無久事無久此
 乃湊袋出入留船波船腹乾受船機乾受五百重波彌志々久々爾眞
 幸久往通志給比陸爾海爾公民等賀富足奉事波木花乃彌眞盛爾
 此山乃立榮奉事波朝附日彌高々爾堅磐常磐成須飲受崩受其山
 乃水乃當知乃富士川乃絶事無久其山乃堤有海乃石花海乃涸事

無久三穗乃松原彌遠長爾天皇賀大御世止共爾足行武本都鎮止
 神賀賀廻志保ホシ豊壽壽久留豆保ホシ稱言竟奉留事乃由袋此乃御社爾鎮
 座須稻荷大神諸共爾平久介安久介聞食宇豆那比給止爾島津鳥頸根衝
 拔豆畏美畏白須

四柱大神神道事務局遷座祝祭詞

此岡爾年經留松乃高々爾神佐備座須鳥賀啼東照神社乎假乃神
 殿乃合世齋比鎮米奉里我徒賀仰乞祈持伊都久天之御中主神
 高皇產巢日神神產巢日神天照大御神乃御名波申豆稱言竟奉留
 四柱乃大神乃大前爾齋主神田神社祠官權中教正本居豊穎畏美
 畏毛申久佐初我大神乃御前乎齋比奉里神殿仕奉里事波天下乃神
 官僧侶等諸各々教導職爾任給比下志給比授給留三條乃教憲乎

頂爾捧持專人民教導久依天地乎造里給比又人波更里萬
 物乃造化乃大元刀座須大神乎拜美奉里乞祈奉里受得在奴事乃
 相議里事定里神殿波仕奉里如是仕奉里有都留迦具都知乃神乃
 荒備刀去年乃一月一日乃曉乃雲刀烟刀消失留故爾辛久御靈
 代乃限取出奉里一度波芝大神宮乃內爾座奉里志後爾奈又是乃
 神殿內波鎮米奉禮如是新宮作里仕奉刀奉為里今年乃三月一
 日與事始波在都間爾今度恐也天皇賀大命以里神宮僧侶乃徒
 賀教業波各々其道乃隨々別爾導伎諭志教院母別爾作里設刀宣
 給比仰世給比故此御前乃事母神官僧侶等相共爾持伊都伎奉
 事布佐波受在波更爾事議里事定里既久作里設多神道事務局
 乃內爾遷志座世奉刀今年五月十日乃今日乃朝日乃豐榮登爾御

靈代波戴持是乃假乃御座乎出立志奉刀其平故此事乃狀乎平介
 安久介聞食豆神官教導職等賀忌回里清回里護比送里御供仕奉留
 隨爾出座須道乃隈々恙乎事無久障留事無久打靡久錦乃御旗高
 々爾擊持部五百枝眞賢木廣里幸刀惶美惶美白須

南龍神社東照宮合祀祭詞

月々波有母八十箇日波有母今年明治九年刀改留年乃始乃一月
 乃始乃十日宇々良々刀豐榮昇留朝日乃御空高知飯倉乃此岡上
 乃大木賀本太敷里新殿乃神殿仕奉里齋奉里鎮奉留從二位行權
 大納言源朝臣賴宣命又同久合世座奉留掛卷母畏伎東照神命二
 柱乃御前爾齋主中教正本居豐穎畏美畏毛白久佐鳥賀啼東照神命
 乃二荒山高久嚴久薦河海深久眞廣伎大御稜威波今更爾何如申

佐影面乃南乃龍乃御社乃御名波申志稱言竟奉留神命波此殿乃
 遠御祖乃座豆朝裳吉紀伊國乎預里攝爾治給比淡雪乃和歌山乃
 大城爾入給與比志荒熊乃出入留山乃熊野山古々志石根母高俊御
 稜威乃蔭爾靡俊白玉乃來寄留渚乃伊勢海千里乃波母廣俊惠爾
 八重花咲豆眞盛乃御代乃名香具波久志安蹄山乃八丘乃橘遠々志
 四面爾薰里滿留事乃如久吹志也久家乃風高久雄々久方乃天翔
 留龍乃宇豆潮乎千重爾卷上留事乃如久其國乃政事治給比定給
 比在婆介禮國內乃人等波木川乃八十瀨乃水乃一筋爾仰俊恐美仕
 奉里如此仕奉來志氏々名々乃人等賀赤俊淨俊眞心爾入紐乃同
 心乃相議里相勤里今度其御社之乎紀伊國爾造里立仕奉留皇賀
 命以互縣社乃列爾加用給比定米給奴比故此東京爾志此飯倉乃御

園乃內爾神殿造仕奉里專其御靈乎鎮奉里齋奉里又大俊御祖乃
 座須東照神命母乎合世鎮米奉留事波其奇俊尊俊恩頼爾膠木乃彌
 繼々受繼比座乎此家乃門彌高爾此家乃風彌遠爾志里久米繩乃
 打延豆志美立木々乃八桑枝須奈立榮衣行乎事乎夜守日守爾佐給
 比惠給爾乞祈奉里此家君乃御心乎心豆志祭官等忌回里清回里
 奉留物波朝日乃照妙明妙白雪乃清俊豊御饌梅花香具波志御酒
 爾竹芝乃海人賀釣留世儲廣物佐々和々爾引寄上武藏野乃袁久呂
 乃甘菜手毛總爾摘豆洗豆比眞魚咋乃御饗刀供爾海川山野乃物等
 波忌机乃上母登袁々爾置高成奉里置豆水鳴乃顯根衝突鷄鳥伊
 這拜美惶美惶母鎮齋乃稱言竟奉留申須

南龍神社祭典詞

春艸乃青人草乃朝夕爾食豆活飯倉乃此高城五百枝大木
 本神殿波仕奉里天翔留南乃龍乃神社乃御社乃御名波申
 仕奉留神命乃廣前爾齋主中教正本居豐穎慎敬比畏畏白
 久過爾一月乃十日乃鎮齋乃御祭爾言竟申如久熊野山高
 嚴志大御稜威木乃海乃深久眞廣使恩頼乎畏美奉里敬比奉里賜
 布爲豆此乃御園乃內爾神殿波造里仕奉里神靈波鎮座奉里如
 是豆一年乃內爾月乎撰里月乃內爾日乎撰里三月乃七日波神命
 乃生座留生日乃足日止是毛乎之一一年乃大御祭日止定給隨々
 淡雪乃和歌山縣乃御社爾既爾御祭波仕奉里故是乃大前爾
 同久御祭仕奉里爲思事乃障出來其事故行里之
 是爾依豆五月廿五日乃今日乎更爾吉日乃吉辰乃卜定玉垣乃

内外波佐夜爾掃清神殿乃内外波殊爾忌清回里大空爾匂布日
 影乃照妙爾咲花乃明妙乎取添豆眞榮樹乃枝母登袁々爾垂給比
 御饌波白良乃眞白良乃濱乃眞砂止積高盛御酒波沙路乃八潮路
 乃沖都海潮止滿多々朝潮爾網引留魚夕波爾釣得魚爾與藻
 邊藻乎刈添爾朝川爾洗爾甘菜夕川爾須々爾辛菜美自物時乃果
 乎取添爾鏡成餅乃御饌塵乎居受花乃如造爾菓子眞盛爾殘留限
 無久脫留事無久撰整爾置足豆奉留事狀乎竹芝乃浦乃夕那伎
 平介笛音爾打合須鼓多々志々爾聞食宇豆那比給此家乃門彌
 高爾德川乃水乃流乃遠長久生茂留葵乃草乃打靡伎立築衣行半
 事乎夜守日守爾守幸爾給爾祭乃場乃庭雀宇受須里居豆惶美惶
 毛白須

辭別_豆是乃_爾神殿_爾合世_座奉_留東照神命乃_{大前}爾申_{久佐}今日乃_御祭仕奉_爾依_豆御前_爾御酒御饌供_爾奉_里稱言竟奉_乎久平_{久介}安_{久介}聞食_豆乞祈奉_留事狀_乎相助_介相議_里阿那々比給_爾恐_美恐_美申_須

東京神道事務局神殿臨時祭詞

神官教導職等諸_賀底寶御寶主我大神止齋奉_里仰奉_里是乃_{神殿}高々_爾鎮座奉_里乞祈奉_留別天神大御名_乎申_須畏_俊天之御中主大神高皇產靈大神神產靈大神又天照皇大神四柱乃_{命次}波_爾合殿鎮座奉_里常_毛拜奉_留天津神千五百萬國津神千五百萬及歷代乃_{天皇}乃_{神靈}乃_{大前}乎_盡爾_{拜奉}里_{乞祈}奉_里是乃_{事務}分局長中教正本居豐額今日乃_{齋主}止_{成社}々乃_{神官}等_爾代_里惶_美惶_美白

久佐桂卷_毛畏_俊明治乃_今乃_{天皇}天下四面乃_國乎_{安國}止平_{久介}知_{久介}食萬機彌廣_爾彌遠_爾定_米治_米賜_波乎_爲豆_是乃_{武藏國}乃_{眞保}良東乃_京止定_米大宮敷遷給_與比_志遠_俊近_俊國人等_母朝_爾入立夕爾_來集_比書波_{百千}爾_讀明_其術_波萬_爾考究_米手人商人種々_爾勤_米伊曾波久嚴大御代_爾膺_豆里人波_恒乃_{產業}止_田畑_爾身_毛多那知_受其_下立_作里_朝草取拂_比夕_波爾_水引注_俊菅笠乃_{小笠}通_豆照眞日_爾手肱_母足_母志止_々爾_汗搔垂_奴婆玉乃_夜目_母安_波久_休受_波物思續_豆介_在經_乎留_{今年}七月八日乃_{御祭}日_與日照續_俊同_志廿一日廿二日_爾伊佐々可_カ雨降_豆後此八月乃_此比_爾至_里既_爾二十日_可里_間雨降_受其_日々_爾照添_布天津日_波堅庭乃_土母_波良々_爾拆通_里川水乃_遠俊_田畑_波稻_母菜_母與_良禮_志那_豆衣_在刀_里申_里世_{如此}乃_美照

波多々波多々田那津物畑津物田那津物畑津物非非青人草青人草堪得有堪得有故此事故此事
 歎歎依依神官等諸相議神官等諸相議里今日乃生日乃朝日乃豐榮昇豐榮昇是
 乃大前乎齋比拜美乞祈奉乞祈奉久大神等吉大神等吉聞聞千五百萬乃神等
 乃中波爾即即地々乃大社小社大社小社鎮座鎮座神等神等伊座伊座其町々其里
 々乃御社乃神實御社乃神實相議里相阿那々比座相阿那々比座負那々々其地乃公民
 青人艸乃爲爾仰仗乞祈乞祈天津水遠天津水遠久有久有今七日里今七日里波可波可近久有近久有
 今三日里今三日里波乃可波乃可間爾間爾大神乃惠乃露止高々爾悅大神乃惠乃露止高々爾悅受奉受奉給比今年
 乃秋乃田那津物畑津物共田那津物畑津物共枯害枯害事無久實事無久實成立成立給爾如此
 乞祈申須事乞祈申須事專是乃嚴大御代乃眞盛乃時乃大神等乃御稜威乃
 驗空驗空自自刀加刀加長引注連乃只一筋爾那毘那毘仗仗仕仕頼頼須賀里奉須賀里奉留心々
 乎又空乎又空志志米加米加受受憐憐聞食受座聞食受座刀八平手刀八平手空空打上打上朝風乃吹入

留神乎返留神乎返須々々須々々母乞願奉乞願奉刀久申須

北白川宮御靈移及御動座祭詞

掛卷掛卷母畏母畏二品親王嘉言尊三品親王智成尊二柱乃親王命乃御
 靈乃御前御前齋主中教正本居豐額畏豐額畏畏畏白久汝命等乃御靈代
 今今麻傳麻傳仕奉里來仕奉里來波志有波志有只假初只假初在在今度更今度更眞澄乃鏡眞澄乃鏡鑄鑄
 大御靈代乃爲大御靈代乃爲豆千年五百年千年五百年其御鏡成飲其御鏡成飲留事無久留事無久朽朽留事無久
 仰仗奉里齋比奉仰仗奉里齋比奉刀平如是仕奉如是仕奉事狀乎美事狀乎美爾廣爾廣聞食聞食豆今里後
 奇奇仗其神靈之乎是乃御鏡御鏡爾取附取附介結比移介結比移給比今度新給比今度新爾北白川
 乃大宮所止定乃大宮所止定齋齋町那御園乃內乃新神殿爾今日那遷今日那遷座奉座奉
 隨々遷里給比鎮里給比遠遠隨々遷里給比鎮里給比遠遠外國爾物學外國爾物學刀伊行渡刀伊行渡留世今乃親
 王命乃思王命乃思保保須須如事成竟給比八重乃沙路乎恙如事成竟給比八重乃沙路乎恙事無久烟立事無久烟立豆走

留大船速介歸里來座半事乎朝夕爾守里幸閉座刀世木綿手次掛豆
乞祈奉里都今日乃神事乃稱言竟奉其久宇豆那比聞食刀世畏其畏
母其申須

北白川宮麴町新邸内殿祭詞 十月八日

是乃神殿乃前爾神籬居豆招奉里齋奉留掛卷毛畏伎屋船久々能
智命屋船豐宇氣比賣命乃御前爾慎其敬比恐其恐母白久佐今度是
乃芝生乃地乎北白川乃親王乃宮所乃定米給比繼々爾御殿造始
乃半為豆先此中央乃地乎搔拂比三品親王智成尊又其父王二品
親王嘉言尊二柱乃神靈乃舍造仕奉豆今其事成竟其故明日乎吉
日乃吉辰乃御靈璽波遷志鎮米座奉刀其半為留故爾先今日神殿乃
内外拂比清豆米神殿祭仕奉留事狀乎美爾聞食豆今與後千秋乃長

五百秋爾宮柱動久一事無久築立志八百土石垣久衣傾久事無久取
葺留屋根乃板目吹上留嵐乃風乃亂無久夜守日守爾守幸閉給爾
禮代乃御饌御酒捧介奉里置豆神官等諸畏其畏母申須

北白川宮鎮座祭詞

是乃新宮乃神殿内爾鎮奉里座奉留二品親王嘉言尊三品親王智
成尊二柱乃親王尊乃神靈乃瑞乃廣前爾慎其敬比恐其恐毛申久佐
神殿波何所波有行朝日乃直刺處夕日乃日照處刀此乃中央乎宮
地乃注連引回志麓草波伊刈拂比八百土波小山成築上石垣波小
楯成積重爾眞木柱保米豆祝比如是仕奉留事波掛卷毛畏伎皇賀
大御言乃是乃所乎以豆北白川乃親王乃宮地乃定米給爾留依豆
今乃親王命波外國爾物學乃早里久與伊渡里座豆此所波座爾家令

家扶等專事取里奉里今日乃生日爾大殿波是乃所爾移志奉留故
 爾先神殿志如此造里仕奉里御靈代波鎮米座奉乎久豐御酒乃美
 爾御饌魚乃平久介聞食豆今與後富士乃遠山彌高爾百千乃家庭
 彌廣爾見遙志可鎮里座豆今近俊間爾親王命乃海路恙事無久歸
 里來座豆是乃御前拜美給波日之乎並立松乃待伊座乃禮代乃御
 酒御饌海乃物山乃物野乃物川乃物等乎奉里置並豆齋主中教正
 兼神田神社祠官本居豐穎畏美畏申須

飯倉德川邸内東照宮祭詞

武士乃八十氏川乃未遠久彌廣爾別禮流留德川乃其水上乃大
 加夫呂鳥賀啼久東照神命乃稱言竟奉留大神乃宇豆乃御前爾畏
 美畏毛美白久佐大神乃命伊現世爾座留時猛久雄々伎志神性乃御稜威

乃任爾乱禮荒留國內波盡爾討罰米廣以深伎御心乃任爾靡伎順
 布人々乎事向和豆武藏國乃江戸乃大城爾天下乃大政波預里知
 給比上波皇賀大朝廷乎鎮米奉里下波億兆諸乎安米治米給留隨
 々天下乃人乃心波朝日爾向布葵艸花爾葉依靡豆盛乃御世乃
 玉櫛篋二百年毛爾餘波留專御祖乃座須大神乃高久廣伎御稜威乃
 然在留故也毛受故其御功績乃光波駿河留奈不二乃高嶺乃白雲
 賀上毛爾隱々事無久掛卷毛文爾畏俊天皇乃食國天下乃政乎古爾
 復志今爾新多給布大御代爾當里二荒山峯立登留久方乃天津日
 乃光彌照爾美久志研久玉垣彌高爾大伎御幣帛仕奉里志給比宮司
 豆乎志時々乃御祭典毛乎仕奉里志給比故是乃東京乃内爾國々所々
 爾大小御社建豆齋奉里都在留中爾是乃飯倉乃岡備留德川乃殿

乃園内毛南龍神社乃合殿爾鎮奉里座奉禮是乃字豆乃大前爾今
 年乃大伎御祭典仕奉乃為是五月廿九日舊曆乃四月十七日爾當
 賀留故爾和歌山縣爾今日乎御祭日乃定留多例乃隨々仕奉留事狀
 乎瓶乃美酒美爾緒乃廣物乃平久介聞食豆德川乃八十瀨乃水乃絕
 留事無久濁留事無久清伎心乃一筋爾添乃並松平久介千代爾八千
 代爾立榮米志給比又此垣内爾家居留人々波云毛更那家人男女
 乃末乃末爾至留麻立並留忌竹乃末葉騷久事無久曳渡須端出之
 繩乃打摩伎繁留葵乃二葉成二心無久已實乖々為留事無久眞實
 爾眞直爾勤米志麻里總豆大神乃立給比勤美給比御心乎心志大
 神乃教給比戒米志給比御訓言乎守里負那負那天下乃為爾皇朝廷
 乃為爾國乎愛比本爾報留志乎忘受禮功乎國爾殘志名乎世毛留借李

久守惠美助幸爾給開恒例乃任齋主中教正本居豐穎畏美畏
 白須
 辭別豆南龍神社乃大前及加藤命乃御前毛今日乃御祭乃禮代刀
 御饌御酒擊介奉里拜美齋比奉里久平久安久聞食豆東照神命乃
 大前爾爾爾伎奉里乞祈奉留事狀乎相共爾神議里神助介守導伎給
 止閉恐美恐母美申須
 平氏祖神高望王祭詞
 山城國葛野原乃廣庭乃平乃宮乎大宮止定給比天下知食志桂卷
 毛畏伎天皇乃皇子葛原親王命乃孫刀座須薦枕高望王命乃神靈
 乃御前乎拜美奉里恐美恐毛白久佐汝命以始豆平朝臣乃氏姓乎賜
 里波給與里志物部乃八十氏川乃同志流毛東爾別禮西爾迴里其末乃

流一筋オホヒトスヂ成來オホキナ中爾ナカニ今度皇イマノミカド恐オソシ大御詔オホミコトノミコト華族オホウヂ乃在留人々ナラバトヒトトヒト
 乃家系イヘノケイ乎正マサニ給比タマヒ改カヘ給比タマヒ各々其統オノオノノミツ乃流ナラハレ乃隨マツ々部トヒトトヒト乎別ワカ一部ヒトトヒト
 乃定サダメ米給比コメタマヒ同族オホウヂ乃在留家々波ナラバトヒトトヒト遠祖トホノソコ乃本部心乎受繼遠祖ナラバトヒトトヒト乃大勳オホニサメ
 功乎放オホニサメ受其佐オホニサメ失波オホニサメ專一心乃真心オホニサメ仕奉里オホニサメ又善オホニサメ惡オホニサメ樂オホニサメ苦オホニサメ互オホニサメ
 爾相助オホニサメ介阿奈々オホニサメ豆比家名オホニサメ乎萬世オホニサメ爾莫墮オホニサメ乃宣オホニサメ給比オホニサメ故入紐オホニサメ乃同オホニサメ
 族乃在留從四位戶澤正實正五位相馬誠胤從五位北條氏恭從五位永井尙服從五位遠藤胤城從五位三浦顯次從五位永井直諒從五位永井直哉從五位織田信親從五位織田信敏從五位織田信及從五位岩城隆彰從五位織田長猷合オホニサメ世十三人乃主等オホニサメ遠祖オホニサメ乃持オホニサメ
 齋オホニサメ仰奉オホニサメ汝命オホニサメ乃大前オホニサメ爾今年明治十年六月十四日始オホニサメ御祭儀オホニサメ
 仕奉里拜奉オホニサメ乃須為オホニサメ是乃神道事務局乃齋場オホニサメ乃中央爾神籬立オホニサメ互オホニサメ

汝神靈オホニサメ招奉里座奉里奉留物波大御酒大御饌海川山野乃種々オホニサメ
 乃多米津物乎忌机オホニサメ乃上高々爾擊介供閉奉里又歌人儂人等賀小オホニサメ
 忌乃真袖オホニサメ折返オホニサメ探オホニサメ柳オホニサメ乃佐々夜々オホニサメ歌比オホニサメ舞オホニサメ手振オホニサメ御心オホニサメ
 廣爾見志聞食オホニサメ互今與後同部オホニサメ乃相結比相列オホニサメ是乃十三人乃人々オホニサメ
 乃家毛身毛禍事在受志米專隨神オホニサメ乃一部真心オホニサメ爾天下乃為爾皇朝廷オホニサメ
 乃為爾負那々々勤オホニサメ志麻里功績オホニサメ毛立志給比家乃風オホニサメ乎千年五百オホニサメ
 年爾吹進オホニサメ米麻志給比オホニサメ乞祈奉留事乃由乎氏乃名爾負布平久介安久介聞オホニサメ
 食オホニサメ世同志平民オホニサメ互志大納言頼盛卿乃後本居縣判官建卿乃二十世オホニサメ
 乃齋中教正本居豐穎齋主オホニサメ互志畏オホニサメ畏オホニサメ稱オホニサメ乃吉言竟奉オホニサメ乃久申須オホニサメ
 談山神社一千二百年大祭詞
 打手折多武乃山乃底津石根爾宮柱太知立高天原爾氷木高知オホニサメ互オホニサメ

鎮奉里齋奉留我大神乃宇頭乃廣前爾宮司大矢田秋彥忌回里清
 回里惶美惶白久佐云卷波文爾恐可禮大神志攝津國乃阿威乃山
 里與是乃御山爾遷志座奉與里年波乎揆算波今年明治十年波之一
 千二百年爾當里故是以公爾申請且大御祭事仕奉留為且神官等
 諸弱肩爾太手次取掛且神殿乃內外波云毛更那御門御垣拂比清
 米注連曳回志照妙明妙乃幣帛波真櫛乃枝毛止衰々爾垂結比御
 饌波高坏乃高々爾盛御酒波嚴瓮乃嚴志理滿緒廣物緒狹物澳津
 藻菜邊津藻菜甘菜辛菜餅菓水鹽爾至爾禮自乃机代物波橫山
 成置高成且稱言竟奉留大前爾額着伏且列々爾過志昔乃事乎思
 大神乃麻太現身乃世爾座且皇朝廷乃內大臣乃崇其麻衣爾大織冠
 毛乎蒙給志其御功績毛其勞波三島江乃小波並々乃事爾非受多武

乃山霧深伎御思量爾依且遂爾朝廷乎鎮米奉里天下乎平介給比
 故其御名波高嶽乃嶺毛與里高久其御功波難波乃海毛與里廣久奈座
 留介如是有波今乃天皇乃恐伎大御言止官幣乃御社乃列爾加給比
 定給且神官諸乎任志給比大前乃事乎廣久厚久仕奉女志給布是
 乃大御代乃盛乃時爾遇且大神乃御稜威母此山爾棚引雲乃着明
 久天足志國足志給武波物刀叙仰奉里尊比奉留故爾志伎島乃大和儼
 巫女舞乎始且歌人舞人波笛吹鼓打種々乃舞乃遊乎仕奉米志十
 列二十列乃馬引立且競比走世十七日里與二十三日傳七日乃間乎
 日每爾御祭式仕奉乎美爾廣爾聞食且皇朝廷乎彌足御代乃彌
 嚴御代爾成幸爾守奉里給比又大神乃御裔乃今般乃御祭乎阿那
 々比佐介仕奉女志給爾藤原朝臣乃家々乃紫乃雲乃上人等毛乎其

花乃彌真盛爾其葉乃彌牟久佐可爾立榮志守幸開給開神官諸
小忌乃真袖乃列々爾庭雀宇受須麻里居且畏美畏美申須

高嶽御墓地官許確定之時奉告談山神社祭詞

談山神社止稱言竟奉留大織冠內大臣藤原朝臣鎌足命乃珍乃大
前爾官司大矢田秋彥慎美敬比畏美畏母白久佐汝命乃御墓所之攝
津國阿威乃山與是乃地爾遷志座奉與里志御社波如此嚴志尊久立
榮衣座且在其御墓乃地波定其受那今乃五重乃塔乃下之乎御墓
所奈里云傳且有留母乃尙疑久波志世々乃人々毛高嶽乃上古然
乃云論有里天雲乃隙行久月乃鬱悒乃美久且在於經乎秋彥宮司乃職
蒙里奉與里志夜乃無久日乃無久此事乃心爾掛且種々古伎書共乎
考開都在志問爾大神乃御靈乃幸可比那留恩賴可那留高嶽之乎御陵山

乃云留確留證乎見得都又昔與世中爾事有留時波此山乃轟伎動
事乃蹟留著明久在波禮今其證止在留文乎毛添且朝廷爾奏上留都
爾官人等毛此言乎吉乃諾比給且遂爾天皇乃大御言以且定米宣
給開爾阿那尊毛伎可阿那宇禮可志毛伎今年一千二百年乃大御祭乃年
爾當且年久爾谷乃埋木埋且留都眞乃御墓地高嶽爾照留月影乃
著明久顯留波毛奴猶曇無伎大御代乃光介里故此事乃形乎大神乃
御前爾告申志宣奉留爲且今日乃生日乃足日爾御酒御饌種々乃
物等乎机代物止置足志波奉里供且惶美惶母稱辭竟奉刀且申須
九條殿遠祖大織冠公千二百年祭詞
狹々波乃大津宮爾天下知食志天皇乃大御代里始且世々遠久靡
伎榮衣末長久花咲袁々留藤原乃氏乃祖留那大織冠內大臣藤原朝

臣鎌足命乃 神靈乃 前爾 齋主中教正兼神田神社祠官本居豐穎慎
 敬比 恐美 恐美 白久佐云 麻久 畏 蘇我乃 川浪逆爾 流 嵐吹雲
 立掩比 天津日乃 光毛 保々止々 隱 爲 時爾 南淵乃 細川水乃
 木隱爾 深 御心乎 下爾 通 大寺乃 槻乃 木蔭乃 鞠古由爾 高俊御
 心乎 上爾 通 給與里志 皇朝廷乃 御爲爾 天下乃 爲爾 心乎 合世力乎
 盡 遂爾 其功乎 立給比 其名毛 舉給比 事乃 跡波 履乃 音乃 高々爾
 云繼比 語繼比 誰比也 人可 仰 孰乃 時加埋 故其藤靡乃 末乃 榮
 並々 受那 瓦 北爾 南爾 枝差廣里 千枝爾 五百枝爾 志美佐備繁里 其花
 波紫乃 雲乃 上高久 勾滿多 其御社波 多武乃 山峯行雲爾 千木高知
 岩 根爾 大宮柱太敷 櫻花輝久 宮乃 深見艸富 殿里 故其談山
 乃 御社仕奉里 志 今年明治十年 傳 一千二百年 爾 成 御社 志

宮司等事取議 大御祭仕奉 留 今日乃 生日乃 足日爾 是乃 東京爾
 座須藤原乃 同族乃 君等 伊 相議比 相集比 是乃 九條乃 殿乃 奧乃 眞
 床 注連曳延絹垣張 御靈主乃 御像掛奉里 座奉里 禮代乃 御酒
 御饌海川山野乃 種々乃 物乎 神官等小忌乃 眞袖乃 列々爾 持擊介
 奉里 吹鳴 笛乃 調爾 打合 鼓乃 音乃 多々志々爾 遊乃 業毛 仕奉
 此家君乎 始乃 爲 人々諸八十五玉串乃 取々爾 拜美 奉 眞事狀
 相宇豆那比聞食 今 行先毛 是乃 族乃 人々乃 身波 其花乃 眞
 盛爾 家波 其葛乃 絕 留 事無久 又汝命 顯世爾 仕奉 眞志事乃 如久
 氏人諸毛 同心爾 皇朝廷爾 勤美 仕爾 天下爾 名毛 功毛 立 給爾 汝
 命乃 本乃 職乃 中臣乃 業乎 傳 仕奉 留 神官諸庭雀宇受須麻里居
 且 恐美 恐美 白須

華頂宮三品博經親王尊新靈主移祭詞

今新爾汝尊乃靈主乃造里仕奉留是乃御鏡爾移志齋比奉留海軍
 少將三品勳一等博經親王尊乃御前爾恐美恐美白久汝尊以現身
 乃世爾座互御性波雄々久美久志御心波智久明介座乎都留東山峯高
 々爾曜伎登留月影乃中空豆爾志久方乃雲隱里座波介留小忌乃袂乎
 返須返毛須悔久口惜里志加事加那毛留然波云開并其奇久妙留那神靈乃隨
 爾今波幽冥乃尊伎神乃御列叙爾大座々武其故幽冥乃神靈乃幸乎朝
 廷乃爲毛爾天下乃爲毛爾乞祈奉里又其神靈毛禮備治米奉留是乃宮
 爾附給留官人及家人諸畏美畏毛造里仕奉留神殿今工等手人等
 賀事竟刀奴申須故爾今日乃生日乃足日爾被比清米神殿祭仕奉里
 靈主波遷志座奉刀須是以此狀乎神官豆志告奉米之禮代豆刀之御

酒御饌種々乃物捧介奉米之給布隨爾神官等忌回里清回里宮遷
 乃志御祭典仕奉留先是乃御前乎拜美齋比遷里出座率志止米爲留事乎
 平久介安久介聞食刀世齋主權大教正本居豐穎畏美畏母美申須

同新殿鎮座式祭詞

是乃御園生乃常磐木乃青垣籠留地乃奧處乎千世乃神殿止八百
 土築堅米石垣立互瑞乃御柱廣敷仕奉留靈舍爾齋比鎮米座奉留
 海軍少將三品勳一等博經親王尊乃宇豆乃大前爾齋主權大教正
 本居豐穎恐美恐母美申久佐掛卷波畏并介禮皇賀大御業乃年月日爾氣
 爾彌足比彌廣里御榮衣座須狀波汝尊乃神靈毛幽冥里與見會那波
 豆志愛畏美悅比保尊美座率其親王等乃各々續々御齡彌昆整里保勤美立
 榮衣仕奉須狀乎見奉毛爾恐并介汝尊乃御齡乃盛爾志現世去里給

叙比志 悔伎 今波 眞名子止 座 須 若宮乃 汝尊 爾 代里 立榮 衣 進 美 給 半波
 時 乎 古 待 奉 禮 故 今日 里 始 是 乃 神 殿 乃 宮 柱 動 受 傾 受 底 津 石 根
 堅 久 廣 久 御 稜 威 波 梢 乃 朝 日 成 照 輝 使 御 惠 波 下 枝 乃 夕 露 成 懸 奴
 時 無 久 彌 遠 長 爾 守 里 幸 閉 給 比 汝 尊 乃 現 世 爾 雄 々 久 志 座 志 御 性 賢
 久 志 座 志 御 心 乎 若 子 乃 親 王 爾 賦 里 授 介 依 之 與 皇 朝 廷 乃 爲 爾
 皇 御 國 乃 爲 爾 御 勳 功 立 志 奉 里 給 閉 故 新 宮 齋 乃 御 祭 仕 奉 留 御 酒
 御 饌 海 川 山 野 爾 生 留 物 等 御 机 乃 上 高 知 奉 里 置 留 能 美 乃 吉 事 乃
 稱 言 竟 奉 乎 久 聞 食 刀 世 惶 美 惶 美 申 須

同新殿祭詞

是 乃 神 殿 乃 前 爾 神 籬 居 豆 招 奉 里 齋 奉 留 掛 卷 毛 畏 伎 屋 船 久 々 能
 智 命 屋 船 豐 宇 氣 比 賣 命 乃 大 前 爾 慎 美 敬 比 恐 美 恐 美 申 久 佐 是 乃 華

頂 宮 乃 親 王 乃 御 園 生 乃 繁 木 賀 本 乎 燒 鎌 乃 利 鎌 以 豆 刈 拂 比 忌 鋤
 持 豆 堀 反 志 搔 平 志 新 爾 造 里 仕 奉 留 博 經 親 王 尊 乃 靈 舍 乃 神 殿 造
 今 事 成 竟 刀 奴 申 須 故 爾 今 日 乃 生 日 乃 足 日 爾 神 靈 主 遷 之 座 世 奉 半 其
 須 刀 故 神 殿 乃 內 外 祓 比 清 米 齋 比 奉 留 神 殿 祭 乃 神 事 乎 平 久 聞 食 豆
 今 里 後 千 年 五 百 年 爾 宮 柱 動 久 事 無 久 築 立 志 八 百 土 石 垣 久 衣 傾
 久 事 無 久 取 葺 留 屋 根 乃 板 目 吹 上 留 嵐 乃 風 乃 亂 無 久 安 宮 乃 靜 宮
 刀 夜 守 日 守 爾 守 幸 閉 給 閉 禮 代 乃 御 饌 御 酒 捧 介 奉 里 置 豆 神 官 諸
 畏 美 畏 毛 白 須

鍋島正四位以下同宗華族遠祖祭詞 十一年八月三十一日

是 乃 所 乎 嚴 乃 齋 場 刀 注 連 曳 延 奧 床 乎 神 乃 御 座 刀 綾 垣 乎 布 波 夜
 爾 掛 豆 招 奉 里 齋 奉 留 左 大 臣 正 二 位 藤 原 朝 臣 魚 名 命 乃 前 爾 畏 美

畏毛美白久佐劣チチケレ禮チ豐穎賀家祖本居宣長乃既久教子等爾詠互諭志
 歌爾代々乃祖乃御蔭忘那留代々乃祖波已賀氏神已賀家乃神刀云
 留言乃如久世乃人皆乃今乃我身乃如是在留事毛皆代々乃祖乃
 深伎御蔭又遠祖乃高伎御稜威爾依留事那禮誰乃志人可其御蔭乎
 忘互禮在武誰之也人可其御稜威乎思互波受在武然波云毛現世爾在經
 留人等負々那々事業繁伎物那近伎代々乃祖等乃神靈乎齋伎
 奉里在留百年千年乃遠久伎志上津世乃遠祖乃神靈乎佐得治女
 奉里安閉受又迦具都知乃神乃荒備千早振人乃亂爾遇氏家乃系
 乃書等亡ホロビ失ヒ定サカ爾知カ類ダヒモ有ア如何爾為武然留類波爾有毛爾并
 華族刀在留人等毛其家乃門乎起留世始祖里此方乃代々乃祖乎乃
 重久嚴久志齋伎奉留慣刀成互自然其出來志本津大祖波如何母爾刀

認ト米ダ溫ダ受爾在經留狀爾遷里來互爾在乎志食國天下乃大政古爾復里今
 爾フ新留嚴大御代刀萬乃事乎改米正志給布隨々華族乃人々乃家
 系記留譜モ校カ爾正女給比其由緣在留家々乃統乃任爾部乎分
 知ナ類ダヒ乎定サ女メ給比同族刀相列留家々波善毛伎毛惡毛伎毛樂毛伎毛苦毛伎毛互カ爾
 談カ比比睦ヒ又其遠祖刀在留人乃大勳乎放之失受其功乎續伎其名
 乎汚受祖爾隨比本爾報留由大道乎莫忘乃山菅乃根乃懇切爾宣
 志米仰世給比故此大御慮乎心刀為互各々相親美相睦思遠祖乃御
 祭毛勤米行須波中爾正四位鍋島直大正四位鷲尾隆聚從四位山內
 豐範從四位四條隆平從五位內藤賴直從五位鍋島直彬從五位內
 藤政舉從五位鍋島直虎從五位增山正同從五位內藤信美從五位
 山內豐誠從五位內藤政憲從五位鍋島直柔從五位內藤政共從五

位關博直從五位新莊直陳無位內藤敏磨無位田沼知惠子十八人
 乃主等相議里年久爾絕多遠祖汝命乃御祭典乎興志仕奉里專已
 氏神已賀家乃神カ持齋豆今年與每年爾敬比拜美仕奉里行刀
 爲故爾明治十一年八月三十一日乃今日乃足日爾其祭主乃在
 留主等波更那其室等家人等又類波異爾別在禮同志御裔乃在
 留家々乃人々乎相集爾伊群列里其神靈乎招奉里拜奉里禮代乃
 照妙明妙御酒御饌海川山野乃物等乎横山成置足之波草木乃花爾
 木綿花奉里添爾又御心乎慰米宇良賀志奉留物カ敷島乃倭儂乎
 奏俣仕奉里志人々賑里笑樂俣睦里樂々部仕奉留事狀乎平久介安
 久介聞食豆今毛行先毛此人々乃家乃門乎松乃藤靡千代係氏高々
 爾春乃花成盛爾立榮米志靡俣依合志給比家乃系波藤乃葛乃打

延豆絕留事無久生子カ八十連屬藤乃宇良葉乃牟久佐可爾繁里
 蓄息里富足米波志給止乞祈奉留故爾權大教正本居豐穎齋主爾成
 豆汝命乃遠祖乃本津氏留中臣乃仕爾代々乃職乃狀爾神刀人乃
 中取持豆畏美畏宣祝俣奉刀久申須

將門神社上棟祭詞 十一年十一月十三日

是乃神床爾神籬居豆招奉里齋奉留挂卷母恐俣手置帆負命彦狹
 知命二柱乃大神乃宇豆乃大前爾是乃神田神社爾仕奉留本居豐
 穎畏美畏申久佐言卷母恐可禮伊邪那岐命伊邪那美命二柱乃大
 神淤能碁呂島爾天降座豆天之御柱乎見立八尋殿乎見立給此大
 御業乎受繼給此汝命二柱乃奇久妙留御量以豆創米給比教爾給
 與比志現身乃人乃世止成毛豆木乃道乃工等賀莫越山山乃岩賀根高

々爾飛驒人乃打墨繩乃一筋爾大伎御稜威乎畏美仰伎尊比奉里
 三枝草乃三端四端乃殿造彌精久彌美久成行毛爾尙眞木柱本乃
 心乎忘受注連引延幣立奉御祭事仕奉留手風乎工等家毛殘
 豆負々那々其形婆可里毛仕奉留慣在波留大神乃御心毛爾然古宇牟
 賀志久聞食米故今日乃生日爾是乃神殿乃上棟乃御祭式仕奉留
 手人等諸朝日乃豐榮登爾群鳥伊競比參集比拜美奉爾依互神官
 等式乃隨々大神乃御靈乎招座奉里禮代乃物捧介奉里慎美敬比
 治米齋比奉里久美爾廣爾聞食相宇豆那比給止閉恐美恐美白須

同殿祭詞

是乃新神殿乃中央乎拂比清里招奉里鎮奉留大神乃大御名乎屋
 船久々能智命屋船豐受比賣命止稱閉申志禮代乃幣帛豐御酒豐

御饌海川山野乃物捧介奉里畏美畏美白佐是乃將門神社乃殿造
 手人等勤勞事事成竟留故爾今日乎生日乃足日止殿祭乃
 神事仕奉爾依互大神乃宇豆乃御前乎拜美奉里乞祈奉久天之御
 柱國之御柱止保米互築立志柱波下動美依來留那爲毛爾由類歧傾
 久事無久天之御翳日之御翳止齋比取葺留板屋波氷雨降里吹立
 部嵐毛爾佐夜伎損布事無久御床戶牖動伎鳴事無久差掩布大木乃
 梢飛鳥乃災無久搔平須大土乃上昆蟲乃災無久平久安久守里幸
 閉給布大神乃御稜威乎畏美奉里仰伎奉留神官諸忌回里清回里
 持捧介奉留八尺瓊乃御吹乃五百都御統乃玉止五色乃眞珠乎四
 隅乃御柱爾取掛互八平手毛摺亮爾打上互稱言竟奉里久美爾聞
 食世齋主權大教正本居豐穎惶美惶美申須

同遷幸奉告詞

是乃 神殿内 假爾 座奉 禮平 朝臣 將門 命乃 神靈 乃前 爾申 久佐 汝命
 乎 齋比 鎮米 座奉 神殿 今手 人等 事成 竟賀 留故 爾今 日乎 生日
 乃 足日 止卜 定遷 座奉 故御 羽車 座奉 里御 供仕 出座
 留幸 隨々 御心 毛平 爾大 船乃 由々 久々 良々 爾遷 里出 座世 恐美 恐
 母美 白須

同鎮座祭詞

船庭 平乃 朝臣 卜乃 合將 門命 乃神 靈乃 前爾 是乃 神田 神社 祠官 本
 居豐 穎恐 白久 佐汝 命乃 御社 毛波 之是 乃神 田神 社乃 舊乃 神殿 地志
 波且 始與 別御 社爾 齋比 奉里 在都 留後 爾今 乃地 爾遷 志鎮 米奉 志里 時
 那與 毛里 一御 社爾 合世 祀里 奉里 留止 奴御 社乃 傳書 毛爾 記志 在留 上爾 大穴

奉遲 大神 止並 見座 留志 奉專 毛畏 禮固 乃狀 乃隨 々別 御社 治米
 奉止 奉為 留事 波既 久公 乃御 定毛 有波 禮年 久爾 御稜 威乎 畏美 仰
 豆伎 在留 町々 家々 乃人 等爾 談且 比宮 造里 事始 米在 爾種 々障 留事
 等有 且思 賀布 如速 久介 事竟 乎邪 留深 久畏 美慨 且並 々受 那其 思比 起志 眞
 心爾 勞伎 仕閉 人々 乃信 心乃 驗止 今古 會遷 座乃 式仕 奉留 事止 成
 奴故 吟波 與里 御座 毛廣 久安 久介 御心 足爾 比鎮 里座 且朝 那々 々乃 大御
 饌毛 平古 介久 聞食 米如此 仕奉 留神 官等 乃心 毛安 久樂 久饒 里足 多且 比
 神壽 々々 仕閉 豐壽 々々 奉留 專狀 乎美 爾聞 食且 勤美 志仕 閉勞 支事 成留
 人等 乎惠 美給 比幸 閉給 且比 千年 五百年 爾遠 長久 鎮里 座志 持齋 衣加
 給止 大殿 母轟 爾踏 平志 來入 集且 御壽 乃吉 詞乃 稱言 竟奉 止其 久申
 須

於神田神社出雲大社教會開講祭詞十一年十二月一日
 月々波 雖有八十日日波 雖有十二月一日乃 今日乎 吉日乃 美日止
 卜定_豆米 神事仕奉_{止留}爲_豆是乃 神殿乃 與乃 神床_爾 神籬立_豆 招奉_里
 齋奉_留 掛卷_母 文_爾 惶_俊 天之御中主大神高御產巢日大神神產巢
 日大神天照大御神四柱乃 命又是乃 神殿_爾 鎮_里 座_須 大穴牟遲大
 神少名毘古那大神二柱乃 命乃 宇豆乃 大前乎 拜_美 奉_{天里} 權大教正
 是乃 神田神社祠官乎 奉_里 仕_開 又出雲大社乃 教會乃 副教長止
 在_留 本居豐穎畏_美 畏_毛 申_{久佐} 神漏岐神漏美乃 命以_豆 皇御孫命乎
 豐葦原乃 水穗國_爾 天降座_{米志} 給_{止布} 神議_里 議_里 給_豆 幽事顯事宣別
 定_米 給_比 時國造_里 座_志 大神乃 神殿乎 天神乃 御子乃 天津日繼知
 食_須 登陀流天之御巢成_豆 柱_波 高久 太_久 板_波 廣_久 厚_久 造_里 仕奉

其御前乃 事_波 天穗日命取持_豆 仕奉_止 宣給_比 與_里 八雲立出雲
 乃 大御社乃 千木高天原_爾 高知_里 八百土杵築乃 大宮柱底津石根
 爾 太敷座_俊 故下堅_久 八固_久 結_留 神代乃 御契弛_布 事無_久 動_久 時
 無_久 上_波 皇朝廷乃 大政乎 助_介 幸_開 下_波 天下乃 公民諸乃 產業_毛
 守_里 惠_美 給_比 又國中乃 幽事_波 專統治_米 給_布 故_爾 顯見蒼生乃 生
 死_二 道_係 豆 恐_美 敬_比 仕奉_{天里} 在_留 事_波 即_豆 天神諸乃 大御慮_爾 那
 故_是 以_豆 肇國知食_須 明治乃 今乃 天皇乃 大御言止 神官諸_乎 志_那
 導職_爾 任給_比 天下乃 公民諸乎 教_開 導_加 志_給 布 大御慮乎 伊那太
 伎_爾 捧持_豆 神官等已_毛 已_毛 劍太刀嚴_志 利心振起_豆 勤_美 勞_豆 在
 留 中_爾 出雲大社宮司大教正從五位千家尊福_伊 世々傳_開 來_志 家
 乃 風彌吹_爾 吹起_豆 四柱乃 天神等乃 御稜威乃 高_久 尊_俊 本乃 心乎

辨明志遠祖天穗日命乃御心乎心止爲豆出雲大神乃思賴乃廣
 伎厚使事乃由乎說諭志天下乃公民諸乃惑留心荒留魂留媚和志
 鎮平止爲豆教會止云事乎事始豆繼々留教留赴介人々乎安止母
 比列互國巡里廻畢導久隨々沖津島鵜乃住乎島根乃縣與始豆西
 乃方乃國々母既久其部留入留人々多乎留是乃東乃京乃下留廣
 米行止波乎爲留依豆我神田大神即豆同志大神留座乎須以豆此御社
 乃內留教會乃所乎造里設乎事乎相議里官留申志今許可毛在留
 故留今日里始豆時々留其人々乎此所留集留大神乃御前乎拜志
 米大道乃心毛乎說諭止須乎如是乃狀乎皇大神等乃大前留宣申止須爲
 豆禮代乃幣帛御酒御饌種々乃物乎捧介奉里又大神乃御稜威乎
 集留人々留說教留又初雪止云事乎各々詠出歌豆御前留擊介笛

吹琴引支遊豆大御慮乎宇良賀志奉里神壽カム伎キ壽稱留豐壽伎壽申
 須事狀乎皇大神等相共留聞食志宇豆那比給豆出雲八重垣夜布
 士麻理結里廻志彌弘留彌遠長留結比行乎是乃教會豆乎志千尋栲
 繩成須百結比結比八十結比結比只一筋留張廣米百八十縫乃神
 乃白楯經緯乃衢留續久母々知多留家庭乃烟立榮米志給止留慎美
 敬比畏美畏毛申須

神田神社月祀詞

掛卷母恐伎神田大神二柱命乃宇豆乃大前留神官等齋回里清回
 里恐美恐美白久佐今日乃朝日乃豐榮登留今年乃某月某日乃稱言
 竟奉留御酒御饌海川山野乃物等乎高坏乃彌高留置足豆志捧奉
 乎其久平久介安久介聞食豆皇賀大御代乎堅石留常石留茂御代乃足御

代爾ニ幸ニ奉里給比ニ親王諸王百官人等乎始ニ天下乃公民諸別波
 我大神乃宇斯波伎知食須叮々乃御氏子諸乃家爾身爾禍神乃枉
 事有受疫癘時氣諸乃災有受各々其家業乎成我麻々ニ邇々成
 得志給比天乃益人彌益々爾生子能八十連續五十榎八桑枝成立
 榮米志又是能御前爾仕奉留神官等能過犯在事等波神直毘大直
 毘爾見直志給比聞直志給比夜守日守爾護里幸能給刀恐美恐母
 白須

神田神社孝明天皇祭詞

掛卷母恐伎神田神社乃稱言竟奉留二柱大神乃宇豆乃大前爾祠
 官祠掌等諸畏美畏母白久佐一月三十日乃今日毛波志掛卷母恐伎先
 天皇 孝明天皇乃御祭爾有波天下國中悉彌遠長久齋比祀

宣給比定米給留麻々邇々此乃齋場爾神籬指榮之御祭奉仕爾
 依豆廣前爾大御饌擊奉里畏美畏母稱言竟奉波久先天皇乃神奈
 賀良母思志立志掟給志大御慮乎受繼志彌張爾張給比萬政知給
 布天皇我大御伊豆乎以夜益々爾嚴久尊久影面乃大國小國乃極
 背面乃大縣小縣乃限墜留事無久漏留限無久充足米波志大御代乎
 手長乃御世乃嚴御世爾堅石爾常石爾守里幸能給刀畏美畏母白
 須

神田神社祈年祭詞

掛卷母畏伎神田神社乃稱言竟奉留二柱乃大神乃大前爾祠官本
 居豐穎宇自物頸根突拔互恐美恐毛白久佐皇賀大命以豆此二月乃
 四日乃今日乃生日乃足日爾御年始米給刀波武祈年乃御祭乃仕奉之良

米給_爾布依_豆我大神乃御前_爾御酒御饌_里始_豆海川山野乃種々乃
 物_乎机代物止_高成捧奉_里稱辭_竟奉_波久四方國乃百姓等_我手肱_乎
 爾水沫搔垂向股_泥搔寄_取作_與津御年_惡風荒水_令遇_給
 給_受波八束穗_乃茂穗_成幸_給比陸田種子_爾至_傷布事无_久
 彌榮_爾榮_米衣之給_乞祈奉_留事由_乎相宇豆那比聞食_長御饌_乃
 遠御饌_刀赤丹_乃穗_聞食武皇_賀大御食_波更_那天下乃公民諸別
 波_是乃御社乃御氏子_刀在_留町々家々乃人等_賀朝乃加牟加比夕
 乃加牟加比安_久樂_久美稻_乃美_食賜_里和稻_乃饒_立榮_衣八束
 足穗_乃打靡_伎都千秋_乃長五百秋_爾大神乃恩賴_乎蒙_米志給_止恐
 美恐_母白_須

神田神社神武天皇祭詞

掛卷_母恐_伎神田神社_刀稱言_竟奉_留二柱大神_乃宇豆_乃大前_爾祠
 官本居豐穎恐_美恐_母白_久佐此四月三日_乃今日_波掛卷_母恐_伎皇_賀
 遠_都大御祖神日本磐余彦天皇_乃大御祭日_刀百磯城_乃大宮中_乃
 神殿_爾御祭典仕奉_里給_比天下國中盡彌遠長_久齋_比奉_里拜_美奉
 禮宣給_比仰給_留麻々邇々_此乃齋場_爾神籬立_豆恐_伎大和國_留山
 陵_乎遙々_爾拜_美奉_留刀此_乃我大神_乃御前_毛大御饌捧奉_里稱言
 竟奉_波久檀原_能底津岩根_爾宮柱太知立肇國知食_留御手振_乎大
 御手振_刀與會里給_比安布_世給_比萬政_知給_布天皇_我大御伊豆_乎
 彌麻々須々_爾伊可久多布刀久堅石_爾常石_爾守_里幸_邊給_刀神官
 等諸恐_美恐_母申_須

神田神社大祭詞

此乃岡上乎國乃眞保羅止神那賀宮敷坐且高知也日乃經緯天知也
 影面背面乃大八衢乃大伎御守護神止宇斯波伎坐須掛卷母畏
 伎神田大神二柱命乃宇豆乃廣前爾祠官本居豐穎忌里嚴里畏美
 畏母白久佐年乃内爾月乎擇見月乃内爾日乎擇見此乃九月乃十五
 日乎生日乃足日乃定之米每年乃例乃隨爾神幸乃大御祭仕奉爾依
 且今日十四日此乃大御輿乃大前爾御祭式仕奉乃爲且大御神寶
 止御弓御劍御旗御楯御鉾立並倍大御饌波伊豆乃眞屋爾齋炊伎
 大御酒波甕上高知甕腹滿並倍大野乃原乃甘菜辛菜青海原乃緒
 乃廣物緒乃狹物澳津藻菜邊津藻菜爾至爾齋机乃忌里波高坏乃
 彌高爾居奉里御衣波明妙照妙和妙麗妙爾擊奉留幣帛乎安幣帛
 乃足幣帛刀聞食相宇豆那比給且掛卷母畏伎皇賀大御代乎安御

代乃足御代止齋比幸附賜比親王等百乃官乃人等母乎安久平穩爾
 守里賜比及見霽之座須御氏子乃區々戶々人々乎安久平久介諸乃
 災禍事在之米已々我家業乎彌績爾績美之隨神乃美大道乃教說爾
 違受他道爾惑受波赤心乃真心爾朝夕勤米結且家内饒里富足比生
 子廣久蕃息立榮米之夜守日守爾守惠美幸殿給刀殿祠掌等諸相共爾
 鹿自物膝打伏庭雀宇受須里居且恐美恐美白須

同發輿祭詞

掛卷母畏伎神田大神二柱命乃大御輿乃宇豆乃大前爾恐美恐美
 白久佐今日神幸仕奉留御供乃神官諸忌里波清里波大御神寶御櫛
 御旗乎始且彌列々爾神幸乃後先志美良爾仕奉乎久平久介聞
 食且神幸乃大路小路爾拜美仕奉留人等賀過犯須事乃在武神直

見大直爾見直志聞直志座豆大船乃由々久々良々爾神幸志坐世
今日乃朝日乃豐榮登爾吉詞乃稱言竟奉其久恐美恐美申須

神田神社新嘗祭詞

掛卷母恐伎神田神社乃稱辭竟奉留二柱大神乃宇豆乃大前爾神
官等諸恐美恐美白久佐十月十七日乃今日波志神風伊勢國折鈴乃
五十鈴乃川上爾神賀賀鎮座須恐也天照座皇大神乃大前爾神嘗
乃大御祭仕奉留皇賀大命以豆幣帛乃御使參向比廣久厚久稱言
竟奉里又官省乃官員波更那天下縣々乃公民爾至留麻遙々爾大
神乃宮乎拜美奉里已賀自志大伎恩頼乎恐美奉里仰伎奉里言壽
仕奉乃仰世給比宣給布大御令乃隨々此乃齋場爾神籬立豆遙々
爾拜奉里仰伎奉留爲豆此乃我大神乃御前爾大御饌捧介奉里稱

言竟奉其久美爾聞食豆皇賀大御代乎手長乃御代乃嚴御代乃彌
守里幸敢給比親王諸王百官人等乎始豆天下乃公民諸乎事無久
母無久長久平久守里惠美給比皇大御國乎彌浦安爾伊勢海寄留
重浪乃立榮志皇大御稜威乎彌高々爾神路山登留朝日乃照曜
米加志給敢恐美恐美白須

神田神社新嘗祭詞

掛卷母恐伎神田神社乃稱言竟奉留二柱大神乃宇豆乃大前爾畏
美畏母白久佐天皇乃大命以豆十一月乃二十三日乃今日乃生日
乃足日爾公民等諸我水沫搔垂泥搔寄豆取作留今年乃初穗乃嚴
穗乃新嘗奉仕給布爲豆天神地祇乃大前乎齋給比祭給布大御業
乃隨々我大神乃瑞乃大前爾神官等持忌回里持清回豆豐御酒豐

御饌海川山野乃種々乃物乎禮代刀捧奉里稱言竟奉留事狀乎平
 久介久介聞食豆尙來武年母嚴穗乃足穗爾志那比榮豆衣千秋乃長五
 百秋爾天津日繼知食須皇賀大御代乎其嚴穗乃嚴御代爾其足穗
 乃足御代爾守里幸邊給比親王諸王百官人等乎始天下乃公民
 諸別波是乃御社乃御氏子刀在留町々家々乃人等諸朝夕乃神額
 美稻乃美爾食賜里和稻乃饒思立榮豆衣大神乃恩賴乎遠長爾仰奉
 米志蒙奉米志給刀邊畏美畏美申須

神田神社大祓本殿祭詞

掛卷母畏伎神田神社刀稱言竟奉留二柱乃大神乃宇豆乃御前爾
 恐美恐母美白久佐我大神等乃理米給比成志給留此乃國內爾生出乎
 天乃益人等賀過犯平佐罪事波天津宮事以豆千座乃置座爾置足志波

天津菅曾乎八針爾取辟豆仕奉美天津神國津神等波聞食志相宇
 豆那比給比祓戸乃四柱乃大神等波大海原爾持出可々吞給比根
 國底國爾氣吹放知持佐須良比失比給比殘留罪波不在刀事教爾
 傳敵給比天津神事本都教乃隨々今年六月三十日乃夕日乃降乃
 大祓爾是乃御社乃御氏子刀在留町々家々乃人等乎祓所爾集邊
 祓物乎置座爾置足豆波祓清留事狀乎祓戸乃大神等共爾神議里
 議里給比天都菅曾乃清々久志幣乃夕風佐々夜々爾今日與始豆罪
 刀云罪殘留事無久清志麻米給比祓比却米志給刀邊畏美畏美申須

同祓所詞

掛卷母恐伎瀨織津比賣大神速開津比賣大神氣吹戸主大神速佐
 須良比賣大神刀御名波申志祓戸爾稱言竟奉留皇神等乃御前爾

恐美 恐母 白久 高天原爾 神留座掛卷母 恐伎 天照大御神高皇產靈
 大神乃 命以皇 皇御孫之命波 豐葦原乃 水穗乃 國乎 安國乃 平久 介所
 知食乃 事依奉皇 天之磐座放天之八重雲乎 伊豆乃 千別爾 千別皇
 天降依志 奉志 時爾 天津祝詞乃 太祝詞事 乎 以皇 事教諭志 給久 波安
 國乃 知食乎 國內爾 成出乎 天之益人等賀 過犯乎 罪事波 天津罪國
 津罪種々乃 罪出武 如此出波 天津宮事以皇 天津金木乎 本打切末
 打斷皇 千座乃 置座爾 置足波 志 天津菅曾乎 本打斷末打切乎 八針
 取辟皇 天津祝詞乃 太祝詞事乎 宣禮 如是宣波 天津神波 天磐門
 押披皇 聞食武 國津神波 高山之末短山之末爾 上座皇 聞食乎 如
 此聞食皇 罪止 云罪波 不在乃 科戸之風乃 天乃 八重雲乎 吹放事之
 如久 朝之御霧夕之御霧乎 朝風夕風乃 吹拂事之如久 大津邊爾 居

大船乎 舳解放爾 舳解放皇 大海原爾 押放事之如久 彼方之繁木賀 本
 燒鎌乃 利鎌以皇 打拂事之如久 遺罪波 不在乃 事教諭志 給志 惟
 神乃 大御手風乃 仕奉來志 例乃 隨々今年六月三十日乃 今日乃 夕
 日乃 降爾 大被仕奉皇 皇神等乃 大伎 御功績乃 隨々此乃 御社爾 鎮
 座須 我大神共爾 神議々給皇 是乃 神事仕奉留 神官波 更那 此乃 御
 社乃 御氏子乃 在留 町々家々乃 公民諸賀 過犯乎 枉事罪穢乎 殘留
 事无久 落留 事无久 被給比 清給布 大海原爾 持出可々吞給比 根國
 底國爾 氣吹放持佐須良比失比 給布 故爾 禮代乃 御酒御饌捧奉皇
 稱言竟奉皇 久 平久 介安 久 聞食宇豆那比給波 畏美 畏美 申須

祓 詞

集侍町々家々乃人等諸聞食乃宣

現御神乃大八洲國知食須皇賀朝廷乎始天下四方乃國乃人等
 賀過犯乎罪穢乎天津宮事以豆祓給比清給布本津御手風乃隨々
 今年六月三十日乃夕日乃降乃大祓爾是乃神田神社乃大前乃祓
 所乃置座爾祓物置足豆志祓乃神事仕奉我大神乃宇斯波伎知
 食須御氏子乃町々家々波爾今日與始豆罪止云布罪波在真自祓清
 留事乎諸聞食止世宣

四大人贈位祝祭詞 十六年四月廿六日

是乃高殿乃與乃小床乎假乃齋塲止打拂比清米齋奉里座奉留荷
 田宿禰大人賀茂縣主大人秋津彥美豆櫻根大人神靈真柱大人四
 柱乃大人命乃宇豆乃御前爾今日乃齋主仕奉留權大教正本居豐
 穎畏美拜美申久佐安波禮大人命等伊此現世爾追續豆神賀生出

給比然生出給比國所波西爾東爾避在留直久正之久太嚴之磯
 城島乃日本心波唯一重豆爾之山河乃底乃埋木年久爾埋現受波衣
 神乃秀倉乃古鏡塵居豆光所見之謝里惟神乃可美大道乃趣高光留
 天津日繼乃古事波更那古乃朝廷乃御法毛國風乃言葉乃定毛皆
 大人命等乃高伎御蔭廣伎御教爾依古天下乃人皆國風乃真乃
 趣乎知里古乃史等讀解伎辨閉心得留世波成爾計如此天下乃人
 皆賀國風乎辨閉古乃史讀解伎得美爾乃非受天下乃大政古爾復里
 皇賀大御稜威今世爾天加々志國加々志給布事毛大方乃世乃在
 狀乃自然如是成來留事波止言布物加是即豆大人命等乃稜威乃雄
 誥誥比論比給爾留因留事止言佐閉久外國人既久論比故是以
 大人命等乃大伎功深伎勞乎撫給比褒給比舉給比治給比今回皇

賀畏^俊 大命以^豆 汝四柱^乃 大人命^爾 正四位^之 贈給^比 授給^里 此
 事狀^波 大人命等^乃 亡後^乃 御榮^{美那爾} 乃非受^{其御齋止} 在^留 光表^豐
 穎胤雄等^波 云^毛 更^{里那} 其御教^乃 末^爾 列^留 人等^諸 心足^比 面起^爾
 畏^美 尊^比 嬉^美 樂^平 心^乃 餘^爾 入紐^乃 同心^乃 人等^乎 相誘^比 相集^里
 今日^乃 生日^乃 足日^爾 御祭典仕奉^里 拜奉^里 又春花山々^爾 咲滿^止
 云^布 事^乎 已^毛 已^毛 心々^爾 歌^比 詠^米 言舉^稱 神靈^乎 慰^米 奉^里 直^乃
 會^乃 酒美豆伎美豆伎字羅宜赤心^乃 真心^爾 壽回^{之保} 樂^之 宇多宜^為
 事狀^乎 相宇豆那比聞食^豆 大人命等^乃 御心^乎 心^止 御教^止 志^惟
 神^乃 可美大道高光^留 天津日繼^乃 古事^乎 學^比 明^其 古^乃 朝廷^乃 御
 法國風^乃 言葉^乃 定^乎 習^比 辨^留 我徒諸^乃 心^乎 彌助^爾 助給^比 彌導^爾
 爾^俊 導給^比 皇^賀 大御稜威磯城島^乃 日本國風^乃 天下四面^乃 國^爾 彌

加々志^カ 加々志^カ 滿^志 給^止 御酒^爾 御饌^爾 海川山野^乃 物取添置高成
 且畏^美 畏^毛 能美^乃 稱言竟奉^止 久^申 須

大社教東京分祠神靈鎮祭詞 十六年五月

八十日日^波 雖有今日^乎 生日^乃 足日^乃 良辰^乃 可美時^止 是^乃 神殿
 乃^奧 神床^爾 高座居絹垣引回^豆 鎮奉^里 座奉^留 掛^毛 久^畏 俊^天 之
 御中主大神 高皇產靈大神 神皇產靈大神 天照大御神 大
 國主大神 產土大神 諸^乃 神靈^乃 大前^爾 齋主大教正從四位千家
 尊福畏^美 畏^毛 白^久 大神等^乃 大御稜威^乎 頂^爾 捧^氣 大恩賴^乎 脊^爾
 負持^豆 惟神^乃 大道^乎 說教^爾 千萬^乃 人々^乎 導^俊 治^留 我教會^毛 波^志
 八雲立雲^乃 八重垣彌高^爾 彌廣^爾 栲繩^乃 千尋繩彌太^爾 彌遠^仁 國
 乃八十國島^乃 八十島打靡^俊 依從^比 入加^留 人數年々^{月々} 爾^增 里

添行波久止爲禮鳥賀啼東乃國々遠々志古志乃道々乃事波本津出
 雲乃國波志程遠久志其事執爾多豆伎宜志故此東京乃中爾其
 事取攝留處乎設定止先神田神社乃中爾定置留去年是乃所
 爾移志大神乃神靈鎮留神殿毛造里立豆今且々毛成竟奴故亦官
 乃規乃隨々天下乃衆庶乎大神乃御前乎拜麻志教乃法毛葬乃
 式毛彌廣爾彌遠爾治米行波請願所許乎以豆出雲國與遙々
 爾頂伎持參來志我大神乃御靈主乎如是齋比鎮米座奉里今與後
 波專此大御稜威乎頂爾捧氣此大恩賴乎脊爾負持豆大神乃道乎
 說弘米大神乃御靈乃幸乎思比知其豆是乃東京波更那愛知縣尾
 張國里東北乃國々處々乃教會乎取攝豆八雲立雲乃八重垣隔無
 久栲繩乃千尋繩唯一筋爾勤美志勞伎仕奉里行止爲豆如是仕奉里

事創米稱言竟奉留事狀乎平久氣安久氣聞食相宇豆那比給豆今與後
 此教會乃事等預里治留人等波進波美豆已賀向々爲留事無久退豆
 波二面成佞氣怠留事無久過犯世留云直志聞直志專惟神留直伎
 清伎心以豆仕奉米又武伎雄々伎利心以豆事成徹米幸御魂
 奇御魂守給比幸給止乞祈奉留禮自乃幣帛波照妙明妙和妙荒妙
 爾仕奉里御酒波甕上高知甕腹滿並御饌波美稻乃和稻乎高坏乃
 彌盛爾盛饋廣物饋狹物與津藻菜邊津藻菜甘菜辛菜種々乃物乎
 安御饌乃遠御饌止捧氣奉里鳥賀啼東遊乃歌儼奏豆神壽爾壽豐
 壽仁壽都畏美畏毛稱辭竟奉止久白須
 山室山神社祭神贈位祝祭詞
 足引乃山室山神社止稱言竟奉里齋奉里鎮奉留我遠祖秋津彥美

豆櫻根大人又合世齋奉留神靈真柱大人二柱乃神靈乃宇豆乃御
 前齋主本居信鄉恐美恐美白久佐安波禮大人命等伊現世爾座互
 惟神奇久尊使御靈乃幸爾比劔太刀稜威乃雄心乎高久太久押立互
 靈幸布神乃御典波更里那吳竹乃世々乃史等乎博久遠久讀明米其給
 比古乃真乃道乃趣尊使皇大御國乃國體乎真澄乃鏡真明久氣久見得
 見明米其給互比百八十卷乃書等乎菅根乃禰母許呂爾書記志教諭志
 給比志故爾天下乃人皆母漸々爾真乃道乃趣乎識里皇賀大御統
 乃綾爾尊久畏使事由母乎知里辨留世波止成爾多云卷波畏加禮明治
 乃此大御代乃嚴御代止成母多留即互大人命等乃大使御功績乃驗
 止申佐非事波爾非母受那有留故其現御身波早久身失給爾留廣使
 御功高使御名波年々月々爾著明久現波延人皆仰使奉里掛卷母

恐使皇朝廷爾賞給比舉給止布先年波其奧墓乃所爾祭菜料乃金乎
 賜比又是乃御社乎改米造留事乎聞食母互物澤爾賜比有志今年波
 更爾畏使大命以互正四位母乎志贈里給比授氣給里大人命等乃神
 靈伊天翔國翔如何爾嬉美思其保須如何爾畏美受給布其故此事乎
 先告奉止留去志三月某日爾稱言竟奉波里互雖有此六月十一日波舊
 曆乃五月七日爾當互我櫻根大人乃現世爾生出座留生日乃足日
 爾有波更爾是乃大前互志御賀乃御祭典仕奉里道乃爲爾世乎祝
 止布言布事乎歌爾文爾詩爾漢文爾人々賀已賀自志思乎陳互歌比
 出記志出留多言乃葉母乎八十五玉串止取持擊氣御心乎慰奉里宇羅賀
 志奉里幣帛波照妙明妙爾御酒御饌里始互海川山野乃種々乃物
 乎安御食乃足御食止捧氣奉里置互人々諸不二嶺乃高使御稜威

乎仰伊勢海乃深使恩賴乎尊又在志世乃御心盡乎思比忍
 今乃御榮乎言壽奉里都拜美仕奉留事狀乎平久聞食相宇豆那比
 給比掛卷母畏使我天皇乃大御榮我皇大御國乃大御稜威乎彌高
 爾滿足志奉事乎皇神等乃宇豆乃大前爾彌藝申志奉里給比
 又汝命等乃御裔止在留生子乃繼々御教乎受傳留千萬人乃氏々
 名々彌廣爾立榮志守里惠給比又此年比乎人々賀伊曾波伎
 勞使事始在留新宮造乃事母眞木柱本末美久打墨繩乃須美夜
 氣久事成竟仕奉志給開如是仕奉志給比今與後波彌高山
 室山乃名天足志常磐爾堅磐爾松坂里乃名國足志遠長久立榮
 止奉神壽々稱爾豐壽々添豆畏美畏母稱言竟奉其久申須

閑院典仁親王御追尊慶光天皇御謚號奉告祭詞

是乃神殿爾鎮奉里座奉留大御祖一品直仁親王尊乎始豆代々乃
 親王尊等諸乃神靈乃大前爾權大教正本居豐穎畏美畏母白久佐一
 品典仁親王尊母波志掛卷母畏使光格天皇乃大御父尊止座須故爾
 今回畏使大命以豆太上天皇止尊里給比敬比給比後乃大御號乎
 慶光天皇止稱敢奉里給布事乎天下乃公民諸爾宣知志給比其御
 墓爾大御使乎遣志給比此月乃今日乃生日乃足日爾御祭式仕奉
 其志給布故此事狀乎畏美尊里奉止留爲豆今此宮乃親王尊波遙使
 西乃外國爾伊涉里留里座豆在留間波爾雖有宮人等忌回里清回里
 汝尊等乃大前爾所聞上御壽乃御祭典仕奉爾依豆豐穎齋主止爲
 豆中取仕奉留今日乃禮代乃物波豐御酒豐御食海川山野乃物乎
 百取乃机代乃物止置足志捧氣奉里恐美恐母稱言竟奉其久御心

母和親爾聞食相宇豆那比給比皇賀大御稜威彌高爾彌廣爾天足
 志國足志座事波更里那此宮乃大伎御柱動受傾受御園乃花乃此
 春日爾咲出丹頰事波事乃如久御垣乃木々乃春每爾繁里榮由事乃
 如久神靈幸敬鎮里座世慎美敬比稱辭竟奉止久白須

黑田家憲則改正祖先奉告祭詞

此神殿爾鎮奉里齋奉留遠御祖乎始豆代々乃祖等諸乃神靈乃御
 前爾從四位黑田長知畏美畏毛白久汝命等乃御世御世遠久此家
 乃則止受繼給比授傳給留三條乃憲波尊久重久仰伎守里都雖在
 年月止共爾漸々爾世乃在狀毛遷里變里內外乃事業繁久成行久
 隨々昔爾波賀瓦得在受或波改米或波增加倍事等有留以豆今回
 深久思比遠久慮里家憲三十六條乎選里定米今與後生子乃八十

連綿遠永久受傳敬遵守里過受違受家乃真柱止立止先今日是乃
 御前爾奏上氣人々止共爾誓比申須事由乎平久介安久介聞食宇豆那
 比給比家乃名彌廣爾家乃門彌高爾守里幸閉給禮代乃物捧奉
 里置豆畏美畏毛申須

紫灘神社鎮祭詞

筑後人眞木保臣ノ靈ヲ
祀ル明治十七年十月

紫灘神社止稱豆齋奉留是乃靈社爾名細之眞木保臣大人乃靈乎
 齋比鎮米仰伎拜毛白乎久聞食世安波禮大人也忠爾勤久武久雄
 々伎磯城島乃日本心乃真心乎筑後國爾在豆早里久與皇朝廷乃大
 御稜威乃梓弓本乃狀爾非受末衰敬來座留事乎慨美憤美志思比
 渡里楠乃忠臣乃御心乎深久忍里遠久仰伎年每爾其神靈毛祭
 々里都座留氣間爾弘化四年爾掛卷毛畏伎先乃天皇乃天津日嗣知食

須大御式乎拜見止京都上里三條實萬公野宮定功卿爾所見
 遠久深久思布心乃荒增乎顯志白乎始志國爾歸里後其國
 乃政乃條々乎種々論比言舉乎都留政預里掌印人々爾所憎所咎
 弟止在之大鳥居信臣乃家爾押籠里衣十二年乃間乎物思比部伊
 夫世久過座爾國乎思布赤心乃真心波折受撓受下爾思布心
 乃緒呂乎書記志先乃天皇乃大御前爾捧氣三條公爾捧氣又後
 筑前人平野國臣止深久相議留事有里隼人乃薩摩國乃政知須島
 津公爾書呈忍々爾事量里都遂爾同心乃人々止共爾京爾上里
 在留間每度國爾追還里衣囚乃中爾押籠衣辛伎目見毛留一度二度
 爾非受如是爾乃美數多乃年月乎浮沈美都過座爾留遂爾長門國守
 毛利君伊畏使皇朝廷乃大命以里大人等乃身乎囚中與出須事乎

國守有馬君爾宣傳其罪波所免座使如是里京爾上里里學習院
 乃徵士爾專勤美勞使座都留又公乃論變里京乃中穩那良世止成
 里末遂爾元治元年乃亂爾山崎乃天王山乃下爾志同心乃人々止
 共爾年月乃日本魂波加那久小草乃露止消里失座留悲志云比
 惜止云布爾詞足奴心知那爲留然波云邊打今此明治乃大御代止
 皇賀大御稜威隈毛無久大人等乃清久明伎真心母天下爾所現來
 去之五年爾畏使大命以里大人賀忠心乎褒給比波加那久失留
 哀美給止祭染料乎生子爾給比今亦是乃紫灘神社乎建其靈二乎
 齋久事乎聞食波金若干乎授給比此事乎扶氣志給布事狀乎聞食
 波大人乃靈毛今叙年月乃心盡乃雲霧晴里心足比嬉美畏美思保
 之其故今日乃生日乃足日爾神靈乎鎮米齋比稱言竟申乎佐久平久安

久氣聞食止禮代乃机代乃物捧氣奉里置豆大教正本居豐穎謹美拜
毛白須

黑田家靈舍新造遷座祭詞 十七年七月九日

是乃黑田乃家乃遠御祖止齋奉留重隆命職隆命次爾其御稜威乎
取別豆仰奉留孝高命長政命乎始豆歷世乃家君等親族家族諸命
乃神靈乃前爾齋主大教正本居豐穎畏美拜母白久佐汝命等乃神靈
鎮留宇豆乃神殿波之速里久與清久美久之仕奉里給波半家君乃御心
波座毛障留事有豆唯假初美爾乃一殿乃內爾座奉留事一年二
年爾非受年麻禰久成來留奴事甚畏乃之今回是乃岡乃司爾眞木柱保
米豆齋豆比八百土波築豆固豆高久重久造里仕奉留新神殿爾今日
乎生日乃足日止遷志齋比鎮米座世奉里故幣帛波照妙明妙爾御

酒御饌海川山野乃物波橫山成置高成捧奉里廣久厚久稱言竟奉
留事狀乎御心毛和親爾聞食宇豆那比給豆汝命等乃現世爾座豆
此家乃祖止猛久雄々久志廣久遠久大俊御勳功乎立給比今波幽冥
豆爾志高久尊俊神位爾鎮里座豆有平其御稜威乎生子乃末彌高爾彌
張爾受傳敝榮曜米加志給止幽冥乃神乃御門毛遙爾乞祈拜美奉里
畏美畏毛稱言竟奉里久白須

紫灘神社例祭詞 十八年八月廿一日

紫灘神社登稱豆齋鎮米奉留禮名細之眞木保臣大人乃靈乃前爾大
教正本居豐穎拜毛白久佐安波禮大人也筑後乃爾負布川乃大川
水乃清俊嚴速俊日本心乃雄心爾皇朝廷乃大御稜威乃所顯坐奴
世乎歎俊大八洲此食國乃內毛外毛亂葦乃事繁之里時爾遇豆同

心乃益荒武雄等止共爾種々爾相量里千々爾思碎之真心毛末遂
 爾思布隨波爾得有受嵐吹久荒野乃露止碎氣失之昔乃今日乃御心
 思波今毛尙八尺乃長息突毛敢受忍見奉禮其年比乃雲霧毛消豆
 痕無久朝附日豐榮昇留明治乃此大御世乃光波至奴隈無久蒙奴
 人無久大人毛既爾畏使大命以豆祭染料乃物賜布數爾入里又靖
 國神社毛齋衣波坐豆在波今波大人真心毛爾遺憾波坐倍射之留故大人爾
 由緣有留人々又大人真心乎宇牟賀志毛止安波禮毛止思比忘奴禮人
 等賀相量豆里每年爾祭典乎勞使行比仕留例爾任爾是乃前爾御酒
 御饌種々乃机代乃物乎捧氣拜美奉留人々乃真心乎豐穎毛亦宇
 牟賀志美相助豆附其人人々乃爲爾齋主止成里嚴矛中取里鎮米稱辭
 竟申乎佐久御心毛安氣相宇豆那比給邊白須

一品舍人親王千百五十年祭詞

此輿床乎嚴乃眞屋乃穢比清豆御像搔舉奉里神靈招使齋比奉留
 掛卷母畏使崇道盡敬皇帝止稱爾奉留親王尊乃宇豆乃御前爾畏
 美畏母白久佐今年明治十八年十二月波親王尊乃薨給比天平七年
 十一月里與千百五十年母回豆滿爾留今志我天皇乃肇國知食須嚴
 御世乃足御世止高光留天津日繼乃御々代々乃御典乃上波更那
 古乃野中乃清水埋禮來志事蹟母乎淺茅原委曲爾溫爾明佐志給比
 劍太刀稜威乃雄健備健久雄々乃御手風乎御執乃梓乃弓乃
 末彌高爾振起米佐志給布大御代乃眞盛乃時爾遇豆天下乃物識者
 國々乃益荒健男等盡爾此東京乃大宮乃邊爾寄合集比仕奉里親
 王尊乃勤美勞使撰比記志進々其志御典乃卷々母乎入紐乃同心爾讀

說ト談カ合フ學ブ乃ナ兄弟ケ多ク中ナ常陸人粟田寬大和人大澤清臣
 信濃人飯田武郷阿波人小杉楹邨等上カ云ク此大御代乃足御代
 爾此大宮乃下下又遇得難ガ親王尊乃御跡問ト御祭仕奉留倍
 此年母周里合合同心心仰仰忍忍合合事事宇禮志美宇牟賀斯
 美尊美畏畏今日乃生日乃足日爾久方乃天津星岡乃此家乃奧乃
 小床小祭場祭止止清清搔拂比齋齋仕奉留是乃御前爾中今乃世爾其
 名聞名專歷代乃御史爾勞久久博士等等始始劣劣豐穎等爾至至傳傳麻
 相集相共共爾遠遠昔乃大御世乃恐恐御跡親王尊乃高高御勳御
 仰仰忍忍米傳多伎今乃大御世乃廣廣御榮日本書紀乃貴貴御寶
 乎重乎稱稱或或文文爾或或歌歌爾或或皇國風爾或或漢國風爾各々
 歌歌比比詠詠米米讀讀美美祝祝神靈神乎慰慰米米拜拜美美酒美豆伎美豆伎樂事狀狀乎

親王尊乃神靈母相宇豆那比聞食各各々學比勤美思比勞久心々
 乎助給比導給比思惑思條々思定米思誤思節々波思比直直
 負々奈々其事業乎成得給給給乞祈奉留依依禮代乃豐御饌豐御
 酒海川山野乃物乎捧捧備備置足之平平宮宮天下知食天天皇
 乃御裔僕本居豐穎今日乃御祭典仕奉留人々乃為為嚴梓中取仕
 奉留齋主止稱言竟奉久御心母穩爾聞食止畏畏畏畏白白
 辭別且太朝臣安萬侶命稗田阿禮命二大人乃御像乃前爾白久汝
 命等乃古事乎語里繼之皇典記志傳傳給給大大御功績深使恩賴
 波我輩諸常母仰奉里尊尊奉里在在今日親王尊乃御祭仕奉留
 人々諸是乃御前爾集侍里禮代乃机代乃物捧氣拜美奉里稱言竟
 奉留事狀乎相共爾宇豆那比聞食古古事乃學乃道歷世乃史乃上

乃事爾勞久心々乎汝命等乃靈母助給比導給比奇伎靈乃幸乎蒙
米其志給止恐美恐美白須

東京乳牛共進會開場大山上和藥使主福常靈祭詞

是乃齋場爾神籬建互招奉里齋比鎮留大山乃上和藥使主福常命
乃靈乃前爾白久佐肇國知食須此明治乃大御代止成里與海原乃潮
乃八百道乃雲居成遙伎氣乃國々爾伊涉里物學布道彌廣爾成里
又彼國々乃人等母次々爾此所爾參來互萬乃事業改里行久隨々
學乃道母人乃心毛月々爾精久年々爾進美行久中爾醫藥乃術波
別豆甚速豆志其道爾精久勝留多博士等母追續豆出來亦大方乃
世乃人皆毛常爾吾身乎衛里養布事爾心乎盡須牛乳乃人乃身乎
養爾奇伎効有留事波今波知奴人母無久亦是乎求伎需留人朝夕

爾絕間毛無伎狀止成來奴故其牛乳乎取留術乃上波更那其牛乎
飼生留業爾附母互彌々精久益々細爾論比定平倍事止今回此業爾
專真心乎盡之勤乎志人々等相量里遂爾此共進會止云布事乎爲行
布今自止成禮物每爾如是精久進美行波久國乃爲爾人乃爲爾實爾
米傳多久宇禮斯伎事互之是即互肇國知食須大御代乃光止云之倍
然波有母禮折近伎年比世爾珍止之母氏波夜志人皆賞留事毛物毛唯
皆海外乃國里與習比傳留多事美止乃思比我國內乃古乃事蹟乃有留
婆知其於保呂可爾在經留類毛見衣聞留甚味氣無伎事毛那有
留安波禮汝福常命也今波千年餘二百年毛爾尙餘留昔難波長柄豐
禱宮爾天下知食々志天皇乃大御代爾在互既久牛乳乃良伎藥留事
乎知是毛乎志天皇乃大御前爾獻里其功爾依互和藥使主乃氏姓

毛乎賜坐之事蹟波古乃典爾記之可美名波後世爾留麻禮故今此
 共進會乎爲行布事乃初爾先汝命乃靈乎招齋比仰使拜美稱言竟
 申波佐久此會乃主止在留人々乃古乃事蹟乎忘禮於俵呂可爾爲受
 本末乃大義爾違受波能久國乎思布真心以豆汝命乃世爾大功有留
 事乎天下乃人皆爾知良志又此業乃彌廣爾隆行奉事乎祈里仕奉
 留事爾有婆汝命乃靈毛然古宇禮斯美宇牟賀志美聞食米其如此宇
 禮斯美宇牟賀志美聞食婆如是勤美勞久人々乃心毛乎業毛乎翼氣給
 比進米給比月々爾弘久年々爾遠久大御代乃光止共爾充足米波志
 給止開乞祈奉留今日乃禮自止幣帛波照妙明妙爾御饌御酒海川山
 野乃物等乎橫山成置足豆波志齋主大教正本居豐額嚴梓中取持豆
 廣久厚久稱辭竟奉止其久白須

青山共葬祠宇開場祭詞 十九年五月九日

幽冥乃主宰止鎮坐須掛卷毛畏使大國主大神乃御前乎遙爾拜美
 乞祈奉里大社教副管長大教正本居豐額恐美恐毛白久靈幸布神
 代乃御誓約爾一日爾必千人死止宣々大御言違受此青山乃奧都
 伎地爾葬里埋留人々毛日爾異爾絕間無久奧墓乃標乃石所狹麻伎
 傳並立續久形爾留其葬乃式乎仕開行布齋場甚假初爾志且其人
 々乃靈乎齋比鎮留祠宇毛無波甚飽受口惜使事止入紐乃同心爾
 歎使思留我徒諸去志年比里與思比起豆伊曾波伎勞豆在之祠宇波
 今那手人等賀事竟留多故此明治十九年乃五月九日乎吉日乃可美
 日止撰定豆創始與此事爾勞使力留多人々波更那自今以後專此
 事乎負持知攝爾行止波牟爲留人等諸伊群集豆比先屋船乃大神乃神

靈請鎮^米次^爾幽冥知食^須我大神乃神靈^乎乞祈^且廣久厚久稱辭
 竟奉^留事狀^乎平久氣安久氣相宇豆那比聞食^且是乃與墓所^爾葬^里埋^ナ
 留人々乃為^爾治^米行布祭典^波負那負那事過^受為行^米志且其靈^且
 魂乃為^爾乞祈奉^留事由^波懇切^爾委曲^爾聞食^且貴賤內外乃差別^ナ
 無久廣久厚久遠久永久守里惠美憐美治^米給^比又如是仕奉^留人
 々毛進^且已^ガ向々為^留事無久退^且緩^比怠^留事無久端出之繩^ナ
 彌張^爾幣乃照妙明久淨^伎心以^且勤^美仕^爾給^止禮代乃机代乃
 物波御饌^爾御酒^爾海川山野乃多米津物^乎橫山成置足^波志畏^美
 畏^美稱言竟奉^且久白^須

神田神社氏子總代及特信者死亡之靈
 春秋祭本殿奏上詞 十九年三月

掛卷^毛畏^伎我大神二柱命乃宇豆乃大前^爾祠官本居豐額恐^美恐
 毛白^久大神乃宇斯波伎知食^須町々^爾家居^留千萬乃人乃中^波或
 波彼所此所^爾移^里住^美或^波新^爾他國々^里移^里來住^乎類^毛有^乎
 年乎經^且御氏子乃地^爾住^留人々^波代々乎歷^且大神乃御惠^乎受
 氣恩賴^乎蒙^留事遠久久志又大神乎尊^比仰久心^毛深久厚^伎中^毛
 近^伎年比御氏子總^且人等^爾代^且里御社乃事^爾勞久名^乎負持^留人
 々波別^且御社乃為^波眞實^爾勤^且功有^留人^波其^人々乃名^波亡^ナ
 伎後掛^且遠長久言繼語傳^爾稱^爾舉^爾又然^留名^波殊^爾負持^留
 毛御社乃為^爾年久志勤^美勞^伎其事蹟著明久遺^留人有^里又然勤
 美志勞^留事蹟^波其事止^所顯^毛留遠祖^里與世々乎經^且特^爾深久大前
 乎尊^且敬^且比別信者止^稱倍^伎都人^毛有^里此人々毛亦其名^波遠長久

稱明傳其事業報由式波立使部倍事止思比定米量留故爾此
 三月廿一日乎吉日止定米神殿乃側齋場取設靈主居招使鎮
 留人々波鈴木鶴翁同清晴秋元治吉田村義之山口宗寶小栗棟知
 同貞鎮合世七人里那故其靈乎招使鎮止為是此事乎先大前爾奏上
 乞祈奉波其久此人等乃現世志真實爾勤久志仕奉之里功乎賞給比舉
 給比其幽冥爾入留靈乎廣久厚久撫給比治給比又其家名受續留
 生子乃八十連綿乎深久遠久守給比惠給比八十禍津日乃禍事無
 久家内饒備陸備家乃業彌廣爾立榮米志夜乃守日乃守爾守幸爾
 給止禮代乃御饌御酒種々乃物乎立奉里置留乞祈奉留事由乎平
 久相宇豆那比給止畏美畏美白須

彌生神社例祭詞

十九年十一月

此岡上乎日高見乃何恰地國見乃真廣使處乃真木柱保米留築立
 神殿乎齋比造里鎮奉留陸軍少將兼大警視正五位勳二等川路利
 良命佛蘭西國人留志警視乃廳爾出仕留勳四等乎賜留グロース
 乃靈及中警部西長言主乎始留四十三人乃靈等諸乃前爾齋主大
 教正本居豐穎慎美敬毛比白久佐警視總監乎始留同廳爾出仕留人等
 伊入紐乃同心爾相議留汝命等乃天下乃為爾忠爾勤留日本心乃
 真心爾勤留結里此警視乃職爾因留身乎命留願為自額留痛手負
 母布刀背留痛手負留彌進留進美彌健爾健留或波賤奴乃為爾苦使
 劍刃乃下爾戰比死或波迦藝呂比乃火中爾立留被燒死又懼使危
 疫癘爾相麻自許里死其狀波已留自志異留職乃為爾我身
 乎波布良志了留甚母哀久甚毛口惜久忍布餘爾其勤留忠留之那里

名波 萬世掛_豆 言繼語繼_平 又其幽冥_爾 入_留靈々_波 年々絶受_慰米
 治_米 奉_刀 相議_留 事_乃 隨々此彌生神社_乃 前母_狹 爾 同意_乃 人々
 相列_並 及既_久 死_留 人等_諸 乃 親族家族_毛 集_留 例_乃 任_爾 祭典仕_用
 行_刀 禮代_乃 机代_乃 物_乎 高成置備_留 稱言竟奉_留 事狀_乎 平_久 氣安_久
 聞食相宇豆那比座_豆 今_里 後次々_爾 勤_美 勞_伎 行_平 益荒武雄等_諸
 乃 心_毛 彌張_爾 彌起_爾 進_米 麻志_健 給_刀 汝命等_乃 高_伎 勳_波 打渡
 須 不二_乃 高嶺_乃 彌高_爾 仰_伎 深_伎 御心盡_波 此見_留 池_乃 心_乃 底深
 久 忍_里 續_豆 畏_美 拜_美 白_須
 辭別_丁 乃 列_爾 仕_留 負那負那職_乃 事_爾 勞_伎 仕_留 遂_爾 命_母 失_比 稻
 垣鉦次郎等_乃 靈_母 例_乃 隨々齋_比 鎮_留 事_乎 宇禮志美宇豆那比_聞
 食_刀 白_須 又白_久 佐_此 祭典_波 十月_乃 十三日十四日二日_乃 間_留 仕_留
 留_布

定_乎 留_{今年} 波_{國中} 爾 疫癘甚激_久 發_里 總_豆 如是有_留 類_乃 事_波 停
 衣_其 在_留 故_爾 一_月 乃 間_乎 延_留 今如是仕奉_留 事狀_母 諸_乃 靈等
 相宇豆那比給_留 白_須

有栖川宮春季祭詞

是_乃 神殿_爾 鎮奉_里 齋奉_留 遠御祖高松宮_刀 稱奉_里
 二品好仁親王尊次_爾 有栖川宮_刀 稱初奉_之
 一品幸仁親王尊_乎 始_豆 歷代_乃 親王尊諸妃諸王及特_留 宮仕_爲 豆
 王_乃 御族_乃 末_爾 列_留 人等_爾 至_留 麻_{八十} 御靈_乃 宇豆_乃 御前_爾 畏
 美 畏_毛 白_久 佐_{今年} 與_始 豆_{春秋} 乃 御祭典仕奉_里 給_爾 依_豆 月_々 波_雖
 有八十箇日_波 雖有此三月十九日_乎 吉日_乃 良辰_刀 定_豆 米_春 乃 御祭
 仕奉_須 故_爾 大教正本居豐穎齋主仕奉_留 借_由 仰_世 言_依 之_給 留_留

隨々畏美 畏美 稱辭竟奉 久是乃 宮中開花乃 彌真盛爾 立榮延
 坐之春風乃 彌和爾 饒備足波 坐須即 御靈等諸乃 恩賴那事波 申
 比聞食豆 宮乃 御名那有 栖川絕奴 流乃 八十瀨遠長久 行水乃 淀美
 濁事無久 立波乃 亂動事 事無久 御園乃 林乃 青垣山彌向榮爾
 御池乃 島根乃 五百箇石村堅磐爾 常磐爾 親王乃 御身波 更那生坐
 御子等御族等宮人諸爾 至留麻 平久氣 安氣久 宇々羅々刀 霞平 御空
 乎 渡留 日乃 能抒爾 彌高爾 在志 守里 幸做 給做 禮代乃 幣帛御饌御
 酒海川山野乃 物等足波 捧氣 奉里 畏美 畏美 白須
 從五位子爵松前修廣病癒祈禱詞
 掛卷母 畏伎 我大神二柱命乃 宇豆乃 御前爾 祠官本居豐額畏美 畏

美白久佐 從五位勳三等子爵松前修廣 伊 去年乃 秋病發里 惱之美多里
 醫藥乃 効有 豆 瘥怠爾 今年七月其病再發 里 惱美 苦里 其病乃 狀
 甚輕 受加 其 寄伎 狀乎 留 以 豆 今世爾 其名聞 留 醫師等 毛 瘥之 治 米 方
 乎 知 受 術 盡 豆 思 比 惱 刀 米 里 云 布 故 是 以 足 知 爾 乃 母 刀 自 祖 母 刀 自
 波 云 母 更 里 那 親 族 家 人 等 云 幸 術 知 爾 為 幸 術 知 爾 和 備 豆 今 波 一 向
 爾 神 乃 恩 賴 乎 乞 祈 奉 留 外 非 刀 白 我 大 神 爾 禰 藝 奉 幸 事 乎 請 里 故 頃
 日 日 每 爾 乞 祈 奉 里 那 在 留 効 加 爾 有 幸 病 乃 狀 少 之 變 里 重 伎 那 賀 又
 治 米 直 幸 佐 道 有 留 狀 爾 醫 師 毛 且 々 言 爾 里 聞 久 安 波 禮 現 身 乃 病 之 波
 毛 甚 思 乃 外 留 那 物 豆 志 人 乃 力 乃 爭 比 得 伎 倍 物 波 爾 有 幸 爾 修 廣 伊 麻 太
 廿 四 刀 云 布 壯 乃 年 豆 爾 志 祖 母 爾 母 爾 夜 毛 伊 乎 寢 受 思 比 惱 米 事 狀
 波 大 神 乃 大 御 慮 爾 安 波 禮 刀 哀 刀 之 見 給 幸 布 乎 伊 加 傳 大 神 乃 深 伎 御

惠以_豆助給_比救給_比若_{ホシ}禍神_ノ乃_ガ崇_ミ里_リ障_{サシ}事等有_疾速_ク攘_{ハヒ}比_ヒ退_ク氣_ケ
 給_比若家人等_ヲ過犯_セ罪事有_疾神直毘大直毘_ノ見直_之聞直_之
 給_比醫師_ヲ治_ル其術_ヲ驗有_疾今_里後_乃餘_乃春秋_乎竟_志給_閉
 頸根突拔恐_美恐_母一向_ヲ請祈奉_久白_須

憲法發布祝祭詞 明治廿二年二月紀元節日

掛卷_母畏_伎我神田大神二柱命乃_ノ宇豆乃_ノ大前_爾祠官祠掌等諸拜
 美仕奉_里恐_美恐_毛白_久此二月十一日_波畝_火乃_ノ櫃原乃_ノ大宮_爾食_ス
 國_乃大政聞食始_米給_比生日乃_ノ足日乃_ノ皇_賀大宮中乃_ノ神殿_爾大御
 祭典仕奉_里給_閉依_豆我大神乃_ノ大前_母稱言竟奉_波久_ノ每年_乃例_乃
 隨_乎留_今年_波志_{天皇}乃_ノ宇豆乃_ノ大御慮以_豆食國天下乃_ノ公民諸乃_ノ
 爲_爾深_久遠_久武_久雄_々久_志所念_量里_ノ給_比新_爾定_米給_閉憲法乎_今

日乃_ノ大御祭日_爾大臣百官人等_乎召集_豆大御親授_氣事依_之給_布
 如是乃_ノ狀_毛波_之專國乃_ノ爲_爾人民乃_ノ爲_爾廣_久厚_久所念_定米_給閉_乎
 我大神等_母平_久氣_相宇豆那_此守_里幸_閉給_比皇_賀大御稜威_波彌高_爾
 爾彌張_爾天下乃_ノ公民等乃_ノ心_波彌忠_實爾彌進_爾君臣乃_ノ別_波過_部
 事無_久違_布事無_久畝_火山櫃_乃尾_上乎_ノ豐榮登_里天津日乃_ノ末乃_ノ御
 光遠_久遙_久氣_{海外}伊照_曜俊_滿徹_米志_給閉_禮代乃_ノ机代乃_ノ物高_々
 爾持捧_置足_豆波_志畏_美畏_母稱言竟奉_此久_白須

昭宣公千年祭詞 廿三年三月一日

諡_波昭宣_乃稱奉_留關白太政大臣藤原朝臣基經命乃_ノ神靈乃_ノ前
 爾齋主仕奉_留大教正本居豐穎恐_美恐_毛白_久日刺_方乃_ノ天雲乃_ノ上_波
 往_久鳥_爾鶴_乎指_之安羅加_禰乃_ノ地_爾生立_都木乃_ノ中_波爾松_乎以_豆久

志物乃千年經留物乃世爾云爾千年波言爾古易久言波實爾千年
 乃年月乎同物乃上爾志讀計波留甚難氣留那人世那其人生乃世々
 乎重爾受繼傳留家乃名毛明日香川淵瀨常那瓦世乃慣乃遠祖乃
 千年乃祭乃後毛傳家乃名變受其膠木乃彌都々藝々爾立榮延其祭
 毛乎美久志仕奉其事波愛多我日本乃皇御國乃公民乃中爾其類多
 波久有自爾曾母天壤乃無窮爾立隆坐須我大君乃御許離受膠木乃彌
 續々爾家乃風彌高々爾打靡伎仕奉之其春花乃盛久伎藤原乃家乃
 御系乃御榮波千年乃昔毛今毛尙唯一日乃如志久爾春日山嶺乃櫛
 乃深伎根刺多武乃山忌垣乃花乃高伎御蔭乎仰伎思開千年乃後
 乃御祭事波珍刀之申爾波倍伎有毛爾汝命毛波之食國乃大政乎關里
 白之給之爾其官乃始乃祖毛坐乎氣留今年千年乃御祭乃期週里來

互其御祭毛志仕奉須事波裔乃御身爾波深伎契有留事乃申須倍
 故其御末刀坐須此九條乃殿乃與乃小床爾神靈乎齋比鎮米令坐
 奉里主人乃公乎始米同統乃公等諸相集之波廣久厚久御祭事仕奉
 爾須依互豐穎劣抒氣禮齋主仕奉里前乎治米仕奉留幣帛波照妙明
 妙爾豐御酒豐御饌海川山野乃種々乃机代乃物毛乎高成捧氣奉留
 前爾慎美敬比稱辭竟奉乎其久平久氣安久氣聞食互皇賀大御隆波天原
 豐榮昇留朝日成彌高爾國乃御稜威波雲居乃鶴音千里爾響久事
 乃如久生子乃末乃榮波春日乃宇良々爾靡久藤花長久遠久家乃
 御名波磐根乃松枝常磐爾動奴事乃如久汝命賀住々志家乃堀川水
 乃唯一筋爾守里幸爾坐刀世畏美畏美白須

山室山神社大祭詞 廿三年九月廿六日

神風乃伊勢國豐御食乃飯高郡乃此松坂乃里近伎岡本乃清伎地
 爾真木柱保米豆祝比御稜威乃高知留宮乃仕奉留山室山神社乃
 宇豆乃御前爾畏美拜美白久佐掛卷母畏伎天神諸乃大命以互伊邪
 那岐伊邪那美二柱命爾事依志賜比二柱大神神議々里賜比國生
 成修理固米賜比神生成事始米賜比此天下爾所在百八十國乃國
 乃本國乃我大日本是乃大八洲國毛波志神漏岐神漏美乃命以互皇
 孫命乃御代乃繼々天地乃牟多無窮爾知平佐國乃大御手互加大御
 璽乃神寶毛乎授氣事保賀比定米賜比隨々久方乃安乃河水流互清
 久唯一筋爾受傳坐須高御座高伎貴伎天津日繼乃御傳記乎始互米
 上古乃事乃條々書記留之多書乃卷々讀明之說辨留石上古事學乃
 道毛波志水鳥乃羽倉大人伊稻荷山嶺乃矛相高久嚴久言論比坐留氣

乎水莖乃岡部大人伊其心乎受繼之引馬野乃小野乃榛原深久廣
 久說明志賜比學乃統毛彌々太久益々明久氣成行久時來向乃大御
 神乃鎮坐須此神風乃伊勢國與我秋津彥美豆櫻根大人命伊世爾
 所顯坐豆神路山深久遠久道乃與處乎認米明之五十鈴川清久佐
 夜氣久倭心乃真乃旨乎說定米賜比之依互古神乎敬比天皇乎尊
 毘我國乎重留美須真心乃雄心振起須人々毛國々爾出來爾氣其學
 乃道爾勤美志勞久人々多之那里中爾神靈真柱大人命波其靈乃真柱
 乎太久嚴久志突立其學乃道毛彌張爾彌廣爾漢土印度乃書乃卷々
 閉乎佐繰返志讀互世乃人乃惑留心乃雲霧乎級戶乃風成伊吹伎放
 知雄詰爲都導伎說留志乎氣以互劍太刀稜威乃利心乎振起志言論布
 人々盛爾成來留多後遂爾明治乃此新代乃大御世乃成互大人等乃

年來シヨク慨シ美ミ 歎ウタガハシ 賜タマフ之ノ御心ミコココロ 毛モ 青雲アヲクモ乃ナリ 綠キナンド乃ナリ 空カラ爾ニ 登ノボ留ル 日ヒ乃ナリ 隅スミ無ク久ク 伊イ照シ
カキ久ク 曜ヨク 世セ乃ナリ 成ナリ波ハ 其年頃シノトキ乃ナリ 勳績ウツセキ毛モ 所顯アハレニシメ之ノ乃ナリ 非アズ受ケ 畏オソ 大命オホノミコト以テ 正マサ四ヨ
位タテ乃ナリ 贈オウケ里ニ 賜タマフ比ヒ 又幣帛代マタヒラヒ乃ナリ 金カネ乎ニ 賜タマフ比ヒ 此神社コノヤマト乎ニ 改カ米メ 造ツク留ル 事コト爾ニ
依ヨ毛モ 物モノ多シ爾ニ 賜タマフ之ノ事等コトナラフ 波ハ 大人等オホタチ乃ナリ 神靈カミ毛モ 天翔アマノトビ里ニ 國翔クニトビ里ニ 畏オソ 美ミ 與ヨ呂ロ
許保比御心ヨクホヒミコココロ足タカシ爾ニ 所念オモヒ之ノ氣キ 如此コトシ 是ナリ乃ナリ 神社ヤマト毛モ 仕奉シタマフ里ニ 竟マタ留ル 以テ 豆マメ
其神靈カミ乎ニ 遷ウツリ志シ 齋イハヒ比ヒ 奉タマフ之ノ里ニ 日ヒ乎ニ 生日ウマヒ乃ナリ 足タカシ日ヒ乃ナリ 大御祭日オホミコトノヒ止ト 定マサ之ノ米メ 例リ乃ナリ
隨々ツラツラ九月二十六日クニノイハヒ乃ナリ 今日コノヒ乃ナリ 朝日アサ乃ナリ 豐榮登トヨノカミ爾ニ 神官等カミナリ諸集モロモロ侍シ里ニ 幣ヒラヒ
帛ヒラヒ波ハ 照妙明妙テラタカシ爾ニ 豐御饌トヨノカミ豐御酒トヨノカミ海川ウミノカハ山野ヤマノ乃ナリ 机代物ツヅミモノ乎ニ 橫山ヨコヤマ成置ナリ足タカシ
之波ハ 捧奉テマフ里ニ 是乃コトナリ 三重縣ミヅノ乃ナリ 官人カミナリ乎ニ 初ハジメ米メ 郡長市長クニノチカ及御社ミヤノ乃ナリ 事コト爾ニ 勤シメ美ミ
勞シメ留ル 人々ヒトナラフ波ハ 更マタ里ニ 遠トホシ 近チカシ 所々ココナラフ乃ナリ 人等ヒトナラフ伊群集イノヒト比ヒ 或シ波ハ 思オモ 布フ 意イ乎ニ 歌ウタ
比ヒ 言舉コトナラフ或シ波ハ 狀々カタカタ留ル 和射表伎ニギハヤヒ乃ナリ 遊アソビ為シ 豆マメ 賑ニギハヤヒ比ヒ 樂ウレシ 美ミ 合アヒ 布フ 事狀コトナラフ乎ニ 御心ミコココロ

毛モ 穩爾シヅカニ 聞食キコフ 豆マメ 掛卷カケマキ 毛モ 畏オソ 皇ミコト 大御代オホミコトノ乎ニ 彌真盛ヤシタカシ 爾ニ 立榮タチノカミ 衣ヒラヒ 坐カ 米メ 奉タマフ
里ニ 我大御國オホミコトノクニ乃ナリ 御稜威ミコトノ乎ニ 彌高ヤカシ 爾ニ 曜ヨク 米メ 志シ 奉タマフ 里ニ 又學マタシ乃ナリ 道ミチ 爾ニ 伊多都伎イタツツ
勉シメ留ル 人々ヒトナラフ乎ニ 守モリ 里ニ 贊タマフ 思オモ 比ヒ 得エ 難ガタシ 爾ニ 苦クシ 事コト 波ハ 速トクシ 久ク 思オモ 比ヒ 得エ 米メ 違ヒ 留ル 方カタ
爾ニ 惑ウツク 留ル 心ココロ 波ハ 真直マコト 爾ニ 改カ 米メ 悟サト 里ニ 賜タマフ 留ル 乞祈イノチ 豆マメ 如是仕奉コトシテマフ 留ル 式カタ乃ナリ 漏落ヒラキ
過ス 事等コトナラフ 波ハ 廣ヒロシ 御心ミコココロ 見直ミナシ 志シ 聞直キコフ 志シ 相宇豆那比賜アヒタマフ 留ル 齋主イハヒノ 某忌ナニノ
志理シ 嚴志理シ 畏オソ 美ミ 畏オソ 稱言コトナラフ 竟奉マタマフ 里ニ 久ク 白シラ 須ス

愛生館設立醫藥祖神祭詞 明治廿二年四月

此奧床コノ乎ニ 假カ乃ナリ 齋場イハヒノ乃ナリ 齋清廻イハヒノ 招奉オウケ 里ニ 鎮奉イハヒ 留ル 掛卷カケマキ 毛モ 畏オソ 大穴オホアナ 牟ム
遲大神オシノカミ少名比古那大神シノナヒコノカミ二柱命ニツツノミコト乃ナリ 宇豆ウツツ乃ナリ 御前ミマエ 齋主仕奉イハヒノ 留ル 大教オホノカミ
正本居オホノ 豐穎トヨノ 恐オソ 美ミ 恐オソ 毛モ 白シラ 久ク 此國土コノクニツチ乃ナリ 初發ハジメ乃ナリ 時天神トキノカミ乃ナリ 深久フカク 遠久トホク 神カミ
議々オモシロシ 里ニ 給オウケ 比ヒ 事依コトヨシ 志シ 給オウケ 比ヒ 大御言オホミコトノ乃ナリ 隨々ツラツラ 汝二柱大神ニツツノカミ兄弟ケイテイ乃ナリ 成ナリ 豆マメ 此

國乎修里固米給比青人帥乃為爾種々乃事業乎創米給比教附給
 比病乎治留醫藥乃法乎定米置志大御業乎受續傳此國乃內毛
 外爾其道爾精久志其術爾勝留禮多人々世々爾生次豆古乃人乃未知
 受思比得射里事等毛年々爾明久氣月々爾委曲爾備波里整里保行久世
 刀皇賀朝廷乃大御面向毛著明久百千乃醫師等毛廣久厚久思比
 量里在禮今波遺留憾毛無使狀那賀尙天避留足引乃深山隱爾紫
 刈留翁勇魚取荒海乃曾伎爾漁獵為留白水郎乃子乃輩波醫師賀
 家居留里波遠久家波貧久志其助毛乎請得波唯徒爾病豆死爾或波
 命波生使在毛留又舊乃身波復豆受癩人乃類刀為毛留少真那受加吾毛他
 毛同之現身乃人爾志如此乃狀波伊加傳毛加悲美思波射誰加憐美
 歎加射是波心有留人皆常爾思比渡留事真那賀其為行布倍方乎思

受波在爾留高松保郎年來深久思歎使思議里在之事乎今世爾大醫
 乃名天下爾隈無使松本順伊同意爾相宇豆那比相扶刀年來久爾
 精久志明見志明思比得豆在留道乃隨々大方世爾所有病刀云
 布病乎治留藥乃法乎誰乃之人毛心得易久記之定米得禮米多保郎
 毛彌々利心振起豆志是乎天下四方乃國內爾弘久頒知與刀爾為留
 波神道佛道乃二方爾勞留氣教導職波海山乃曾伎野原乃末麻無使
 地無久又人乎扶豆教附導久身之爾在波是乎措豆又人波有刀其自此
 事乎相議爾留管長諸波更那然善刀氣乎同意爾力乎添豆相議留人
 々毛多久志遂爾此愛生館毛乎志設定留事刀成奴又外爾弘通社刀
 云比相愛會刀云互比有毛留尙其大旨波異那其故其事乎執麻加那布
 所刀定米是乃家爾志萬乃事等為行布始爾先大神等乃神靈乎請

祈保耶乎始豆此事爾專勞仗與留人々諸同心爾仰仗拜美奉留事
 狀乎相宇豆那比聞食豆今里後彌張爾彌進爾人々毛已賀向々爲
 留事無久畏拜加禮二柱大神乃兄弟刀成豆御心乎合世大仗事業乎
 爲竟坐志御蹟爾習比必此事乎成竟倍守里給比幸爾給爾幣帛波
 照妙明妙爾御饌波美稻乃嚴稻爾御酒波甕上高知甕腹滿並海川
 山野乃種々乃物乎置足之波捧氣奉里畏美畏毛稱言竟奉其久白須
 日本銀行建築地基礎祭詞 明治廿五年三月十日
 是乃齋場爾神籬建豆招齋比請祈奉留此地乃產土大神乃御靈乃
 御前爾齋主大教正本居豐穎畏美畏毛白久佐是乃地爾日本銀行乃
 大室屋乎建刀都大土乃底津石根築固米成之今日乃生日乃足日爾
 東南乃隅乃大柱根乃堅磐爾築居惡事始乎留以豆先大神乃宇豆

乃御前乎拜美神壽言壽稱辭竟奉留事狀乎平久氣聞食相宇豆那比
 給比此大工事ホ乃本末過受多手人等乃手蹟足蹟有其受志速久氣事成竟
 志是乃日本銀行乃事業毛金銀花咲久御世乃大御代乃春乃朝日
 乃豐榮登爾彌遠永久立榮米志給刀幣今里後乃年月久爾掛豆齋比
 乞祈奉留禮代乃物波豐御酒豐御饌海川山野乃多米津物乎置滿
 足波捧氣奉里手掌タテ摺亮爾拍上豆恐美恐毛白須

東京市水道起工祭詞 明治廿六年十月廿二日

掛毛久畏仗彌都波能賣神天之水分神國之水分神天之久比奢母
 智神國之久比奢母智神刀御名波稱豆招齋比請祈奉留皇神等乃
 前爾畏美畏毛白久佐是乃大日本乃國乎安國刀知食須皇賀大御祖
 皇孫命乃肇國知食志時爾食國乃水波荒水爾在氣利天忍雲根神

參上利天都水乎請奉利天乃玉櫛乎事依志天乃八井出俊是乃
 國中爾在利在留青人草乃飲豆活俊汲豆世渡留水毛重久貴俊
 物其登母為濁利淀美清美得在其是乃東京乃地波別豆
 真名井乃良水少久又其家居波多俊故爾多摩川乃水乎引來神田
 川乃流乎回豆街爾分留道波雖有尙其工乃術波精志或波其
 水濁利穢禮或波其榘朽損豆全波得有其歎有留何事毛足比具
 利波整利行久此大御代乃今回新爾事量利造利設刀氣平定留米多大俊
 工乃事毛然留方爾意盡留物識人等乃深久遠久議留思兼以豆
 遺留方無久脫留限無久事定之米豆在波今波與利是乃東京爾在利在
 留町々住乃住尔人々千年五百年乃後掛豆水波意乃隨爾任尔今
 此事乎起志始刀今日乃生日乃足日爾先皇神等乃神靈乎請祈齋

比拜美奉乎其久平久氣聞食志此水乎街爾分利蜘蛛手爾引通乎道
 乃遠近處々乎宇斯波伎座須大神等毛神議利相議利座之此業乎
 勤美成尔人々及手人等諸爾至留過事無久怠事無久又意乃外
 爾出來尔事乃障無久引水乃唯一筋爾速久事成竟米千萬乃公民
 賀心足爾和尔水乃甘尔水乎長俊榘乃長久匏尔久爾得米給刀海
 川山野乃机代物乎禮代刀置足志捧氣奉尔心毛廣久堀穿都大池
 水乃多々幣言竟奉尔久相宇豆那比聞食刀齋主仕留神田神社祠
 官大教正本居豐穎畏美畏毛白須

醇辭集終

諄辭集附錄

東照宮降誕三百五十年祭詞

明治廿五年十二月廿日

阪正臣撰

掛卷毛阿耶爾畏支東照大神乃宇豆乃大前爾高支貴支神御勳乃
 百千我一乎稱奉其斗今日乃齋主官位爵姓名慎美敬比畏美畏
 白久此乃三河國波國柄毛畏支神乃現坐留神柄毛功支人乃許
 多出志彼乃後柏原天皇後奈良天皇等乃大御代乃當昔乎思天
 下乃薦乃如久亂世中常夜似須搔聞親子君臣乃大支義天
 明其已我乖々國乎爭比地乎貪留狀波神代爾諸乃妖神五月蠅
 成須騷伎立知萬乃禍事悉爾起爾志異吾大神一多世爾現坐
 與利皇乎敬比民乎慙弱乎扶強乎挫支四方八方乎靡介服

大八洲乃 國內悉掃比 清米 古今爾 類無支 愛御代乃 治米 鎮米 給
 志閉 寔爾 經津主武御雷乃 神等乃 御功毛 似多里利 其大業乎 成了給
 布間乃 勞波 如何坐介 幼久 坐志 時波 今川乃 家爾 羈給比 歸利 坐
 波志 或波 織田爾 侵禮左 或波 武田爾 迫禮其 後大坂爾 豆 豐臣乃 家乃
 子爾 忌嫉禮 坐志 危支 境爾 臨美 給比 事屢支 利 然毛 柳毛 恐禮 給
 受波 却豆 遂波 彼等爾 親禮 散波 坐志 義元朝臣乃 敗志 後波 氏真乎 扶
 豆介 仇乎 報止 牟 思志 信長公乃 亡志 後波 信雄乎 救豆 秀吉公乃 軍乎
 破利 給志 比 等凡 豆 舊支 誼乎 忘禮 義乎 重道乎 守其 給布 御心厚利
 波介 附從 布 武士毛 皆耻乎 知利 身乎 潔志 三河侍志 云 仰支 慕波
 者毛 無加 里利 是以 豆 戰波 勝知 攻波 取豆 江戶乃 大城爾 天下乃 大
 政預利 知志 征夷大將軍太政大臣從一位乃 止 高支 官位爾 昇利 給

比 薨坐 東照宮止 左 稱禮 長 給支 抑唯人乃 宮斗 云布 名乎 賜波 禮
 事北野乃 神乎 除波 吾大神一柱爾 坐利世 阿波禮尊支 御榮譽可奈毛 阿
 波禮畏支 御稜威可奈毛 如此許畏支 尊支 吾大神乃 世爾 現坐 其產
 土乎 何處止 問 波 即豆 此三河國額田郡岡崎乃 此城乃 裡豆 志 御產
 湯爾 浴世 奉利 御井乃 水今尙清久 冷利 其現坐 年月 波 何時止 叙 問
 爾 天文十餘一年止 云 比 介 年乃 此月乃 此日毛 奈 在介 是以 年乃
 端乃 今日每爾 彼乃 額爾 矢波 立毛 止 脊波 立止 自 競比 部 三河侍乃
 末孫等乎 始米 遠永爾 御惠受來 志 里人等諸爾 至 留 麻 廣前爾 伊群
 集比 御祭仕奉 留 例乎 奈 今年波 三百餘五十年爾 當乎 禮 留 以 豆 大神
 乃 御裔乃 君等毛 遙々爾 京利 迎 開 某毛 招支 殊爾 嚴爾 懇爾 大支 御
 祭仕奉 留 此所乃 人々乃 厚支 心乎 愛給比 面向美 給比 獻留 御酒御

饌海川山野乃種々乃物乎平久介聞食志舞奏留様々乃業毛乎阿
那面白阿那樂止志見行豆波志今毛々々天皇我大御代乎始豆御齋乃
君等又如此仕奉留此所乃人々乎安久穩爾立榮米延志給止畏美畏
毛白須

東京府廳舍安鎮祭詞

久保惠隣撰

是乃齋場爾神籬建豆招伎齋比鎮米奉留掛卷毛畏伎屋船大神又
是乃地乎宇斯佩伎守里坐須産土大神等乃神靈乃大前爾齋主東
京府神職取締所副所長須賀神社々司久保惠隣恐美恐毛白久佐東
京府廳毛波之是乃東京府乃下留那百千乃事其乎總治留爾加上中下乃人
乃住武町乃八百町村乃八千村陸廣久大船小船乃行通布島乃八
十島潮乃八潮道海原遠伎事乃如久關里係都其事業波限無伎武

藏野爾生草成甚繁豆久之常爾事執留官員等毛其廳乃甚廣加其
又便良奴加其事叙乎年來思比歎其武都今之此新廳清久嚴久高久廣久
工事毛全久事竟乎留以豆今日乃生日乃足日爾移里入集比事執
里行比治刀爲豆先大神等乃神靈乃大前爾禮代乃幣帛御饗捧介
奉里齋比拜美稱辭竟奉波其久引居之五百箇石垣動久事无久築建
之百八十柱傾久事无久又入居氏事執留人等毛彌進爾彌勵爾勤
米結豆公民諸乃爲爾便乎得之利乎受米志夜乃守日乃守爾守里幸
敬給開是乃東京府乃下留那神職等入紐乃同心爾請祈齋比奉其久
平介安久介聞食刀畏美畏毛白須

在韓兵士健康祈念臨時祭詞

明治廿七年七月

久保惠隣撰

掛卷毛畏使某大神乃大前社司社掌某常與里異爾忌清麻里畏美
 畏美白久佐大伴佐伯乃祖神乃言立爾海行婆水漬久屍山行婆草生
 須屍止宣置々加波之我皇大御國乃軍人等我常乃行乎表之多正言之
 且遠津神代乃古與今乃現爾至留萬變留事無久殊爾外國爾對且
 建久雄々使之大和心止大御國乃御光乎輝留之都事乃跡波御世々々
 乃歷史乃上爾著明介加里如斯氏今年毛波去之六月乃頃與我大御國
 爾近使朝鮮乃國爾事起刀里都聞之衣隨皇我大命以且海陸乃軍人等
 大砲小銃列爾整敵巨艦短艇取里艤且比出發婆勇毛之止勇久之快止
 毛快使極介奈里阿波禮日乃御旗高久揭且凱旋乃聲毛登々呂爾復カ
 命毛時毛遠波爾非留可之然波有毛此乃日頃波大土毛裂久止云
 布夏乃真盛且爾之風通布都大路乃住處爾堪爾難乎况且照日頭突

久外國乃荒野乃末乃假乃陣營波如何可爾有乎如此思爾此乃大御
 國爾遺里留留我輩諸波心乃限里力乃極善事議且之相共爾援介慰
 古米誠爾然留可使道米奈其故此乃東乃御京乃下留處々乃神社爾
 仕奉留神職等相議里相談其比伊迦且其乃勞乃千々乃一爾乎太報
 之伊萬金幣若干乎大朝廷爾捧奉且軍乃費乎助介奉里及御帛乎大
 神等爾立奉且軍人等我身乃幸乎乞祈奉且須乎是乎以且我大神乃
 御社爾此乃月乃廿四日止云布日與廿六日止云布日爾至迄日波
 三日夜波三夜御祭仕奉事乃狀乎平介安介聞食且今外國爾在留
 上中下乃軍人等各毛々毛身健康爾心剛勇久守給比幸給且若事
 有毛時波丈夫乃利心起且之一向爾進美戰比大御國爾敵奈波汚使
 奴等乎討罰米撥比平介百八十乃國乃譽止日乃本乃大使御稜威

乎 天迦々志 國迦々志 輝之給比 千萬世乃 鏡止 武士乃 奇伎 功乎 彌高
爾 彌弘爾 立之給止 仰伎 拜美 畏美 畏美 白須

戰勝祈禱臨時祭詞

久保憲隣撰

掛卷母 畏伎 某大神乃 大前爾 社司社掌何某畏美 畏毛 白久佐 畏也 我
天皇波 天津日嗣知食世 大御世乃 始與 廣伎 厚支 大御慮刀 海乃 外
乃 萬乃 國乎 親美 愛美 給比 外國人等毛 大御德爾 靡支 從比 大御蔭
乎 仰伎 尊美 奉々里 部在 乎介 留 今回清國乃 爲世 行爲大御國爾 禮無刀之
聞食豆 痛久 憤美 怒里 坐豆之 大御軍起之 給布 大命下之 給里 曾母々
々我大御國波 天地乃 成乃 萬仁々々人心健久 雄々之 兵器足里 整
豆比 軍事乃 術毛 勝留 多 上爾 神乃 御國刀 天津神國津神等乃 御守廣
久 厚久 遠皇祖乃 御代里 今乃 現爾 至留 萬 一度爾 外國乃 侮乎 受之介

事無波 白母寸 更那 彌高伎 國乃 御稜威波 天乃 下仰 奴加 方無久 彌廣伎
御世乃 光波 四方乃 海至 限無乎 況豆 今之 打向 留比 多 海陸乃 軍人
等倭心乃 利心振興之身毛 棚不知爾 進美 戰豆比 有禮 斬里 結布 劔又
爾 鈍波 無久 打出寸 石火矢爾 空波 非受 千萬乃 軍止毛 言舉受 取來
乎 時母 日乎 期里 豆 待伎 都倍 然波 雖有勝刀 負波 刀時乃 勢里 之 豫豆 定
米 難久 殊爾 清乃 國毛 國刀 云布 國乃 中毛 最大留 奈 國爾 之 人民母
多 那禮 強爾 侮里 凌伎 爾可 非受 唯皇大神等乃 貴支 尊伎 大御靈賜 波幣
古 我大御軍乃 必勝刀 云布 事波 疑介 波佐 里 故先我大神乃 大前乎 仰
伎 拜美 乞祈奉刀 其久 今日乃 生日乃 足日爾 幣帛捧奉里 大御祭仕奉
留 狀乎 平久 安久 聞食豆 久奈多夫禮穢伎 夷乃 奴等我 百八十乃 軍
艦波 神風爾 伊吹拂世 海原乃 底乃 伊久理爾 沈米 沒禮 千萬乃 醜乃

軍波鳴神爾鳴波多米可_世荒野良乃草生_水屍刀打罰_米又彼乃國
乃國王乎始_豆四百餘乃州々乃人民諸恐_美縮_比服_比參來_婆御臣
國乃列爾入_米其之朝貢之船乃棹_{カサ}櫂干_{受佐}遠長_爾仕奉_留可久守給_比
幸_閉給_比大御國乃大御光乎彌高_爾輝_加之給_比我大君乃大御稜
威乎彌弘_爾仰_米賀之給_刀畏_美畏_美白_須

皇太子殿下廣島行啓祈念祭詞

明治二十七年十一月十五日

梁川保嘉撰

掛卷_母恐_伎日枝大神乃大前_爾神職等慎_美敬_比恐_美恐_美白_佐
今度天津日嗣乃御子_母波安岐國廣島乃行在所乃大本營_爾大座_志
坐_須天皇乃日_爾異_爾御軍乃事等乎聞食_都坐_志坐_須慰_米奉_里
問_比奉_里十一月十有五日子_乎吉日止定_豆朝日影_句布紅葉乃赤

阪乃大宮乎出輿座_豆玉銖乃道廼往手_波鐵引久只一筋乃眞直乃
道乎便_里都々遙々_爾參向給_波專_其大御父天皇_爾仕_閉奉_須神
隨乃道_爾志甚_毛恐_久甚_母尊_伎事_爾奈在_留故_禮行啓乃道乃往手
波更_里奈御宿泊乃所々及廣島_爾暫時滞在座_須間_毛時氣乃災_奈禍
神乃禍事_久幸_久麗_久大座_志坐_米左_志給_止畏_美畏_美白_須
辭別_豆日_爾異_爾乞祈白_須事_其賀天皇乃御玉體_毛爾恙無_久八十禍
津日乃禍災_波不萌前_爾拂_比退_介給_比荒振神乃自上往者上乎守
里下_里與往者下乎守_里大神等乃大御稜威以_互御佩廣_爾打罰_米給
比安_久穩_爾守_里惠_美幸_閉給_止畏_美畏_美白_須
東京市祝捷祭詞
所長 久保憲隣撰
此乃祭場_爾神籬立_氏招_伎齋_比奉_留掛卷_母畏_伎皇祖天神乎始_米

奉_里 御代々_乃 天皇等天社國社_乃 大神等_乃 大御靈_乃 大前_爾 齋主
 靖國神社宮司從六位勳六等加茂水穗畏_美 畏_毛 白_久 天皇_我 大
 命以_豆 清_乃 國_乎 膺_知 給_比 懲_志 給_刀 大御軍興_之 給_與 比_里 月_波 麻陀
 五月_爾 滿_受 多_日 波_乎 百日_乎 幾_干 毛_過 爾_奴 戰_勝 多_奴 事_无 久_攻 波_取
 奴_事 无_久 海_波 豐_島 黃_海 爾_奇 仗_勳 乎_立 氏_陸 波_牙 山_平 壤_爾 大_仗 譽_乎
 乎_顯 志_今 波_既 久_彼 乃_國 乃_要 害_乃 地_刀 思_比 憑_留 米_大 連_灣 旅_順 口_左
 爾_擊 取_留 波_都 勇_毛 之_刀 勇_久 之_快 毛_快 仗_極 爾_那 在_留 是_波 固_與 我_天 皇_厚
 乃_高 仗_御 稜_威 刀_軍 人_等 乃_大 仗_勞 爾_刀 依_留 物_其 可_大 神_等 乃_廣 仗_厚
 恩_賴 乎_蒙 姿_受 如_何 波_俾 可_如 斯_在 之_未 然_波 雖_有 行_先 乎_懸 氣_思 閉_途 尙
 遠_久 徒_仁 力_緩 毘_心 怠_留 爾_非 受_彌 進_氏 美_天 津_北 京_母 乎_攻 米_破 里_四 百_餘
 餘_乃 州_々 悉_言 向_介 我_大 御_國 乃_大 御_趣 向_爾 服_從 波_久 之_乎 伊_曾 志_美

勤_古 留_皇 御_民 乃_在 留_我 輩_諸 乃_道 爾_有 留_其 故_是 乃_東 乃_京 乃_真 心_篤
 篤_仗 人_等 相_議 里_相 談_爾 比_此 乃_所 爾_打 寄_集 比_今 日_乃 生_日 乃_足 日_爾
 爾_第 一_回 乃_祝 賀_寸 先_大 神_等 乃_大 前_乎 拜_美 奉_里 既_往 乃_御 恩_乎 謝_白
 毘_之 又_將 來_乃 御_幸 乎_仰 仗_乞 祈_美 神_祝 仗_祝 仗_奉 留_事 乃_狀 乎_甘
 爾_廣 爾_聞 食_氏 今_與 後_毛 彌_益 々_爾 御_軍 人_等 心_剛 久_身 健_爾 豫_且 思_比
 慮_留 謀_計 過_都 事_无 久_違 布_事 无_久 進_美 行_久 軍_乃 艦_乃 速_久 介_事 成_之
 之_了 米_敵 之_給 比_打 出_寸 大_砲 乃_音 乃_高 々_爾 奇_仗 功_乎 立_米 之_給 比_大 御_國
 國_乃 大_御 光_乎 輝_米 左_志 給_比 我_大 君_乃 大_御 稜_威 乎_仰 米_之 給_刀 萬_歲 呼_布
 聲_諸 共_爾 八_平 手_打 上_豆 介_畏 美_畏 母_美 白_須

諄辭集附錄終

